



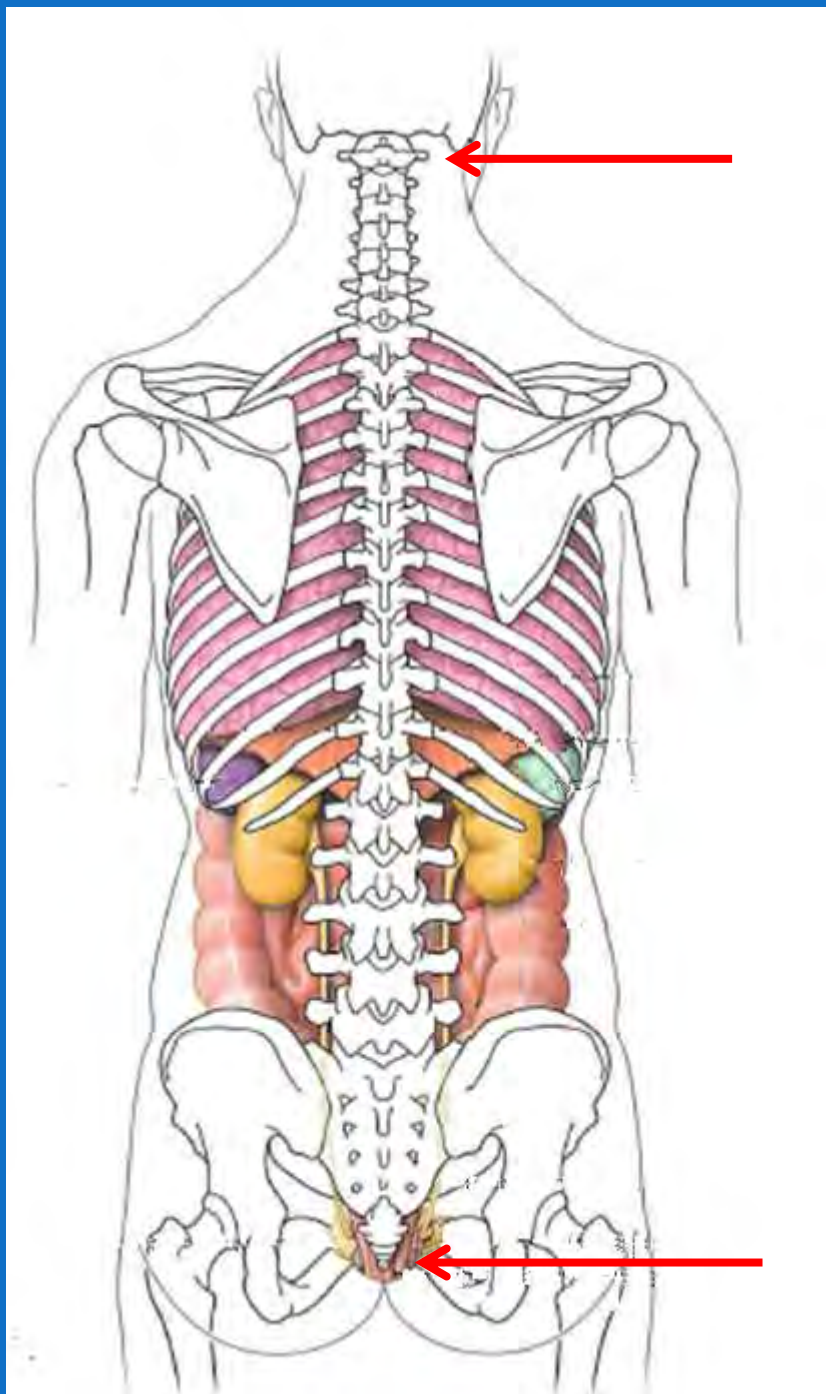
# *Rachis*

**Pr SM BOUKERCHE**

**Service d'Anatomie Appliquée**

**EHU Oran**

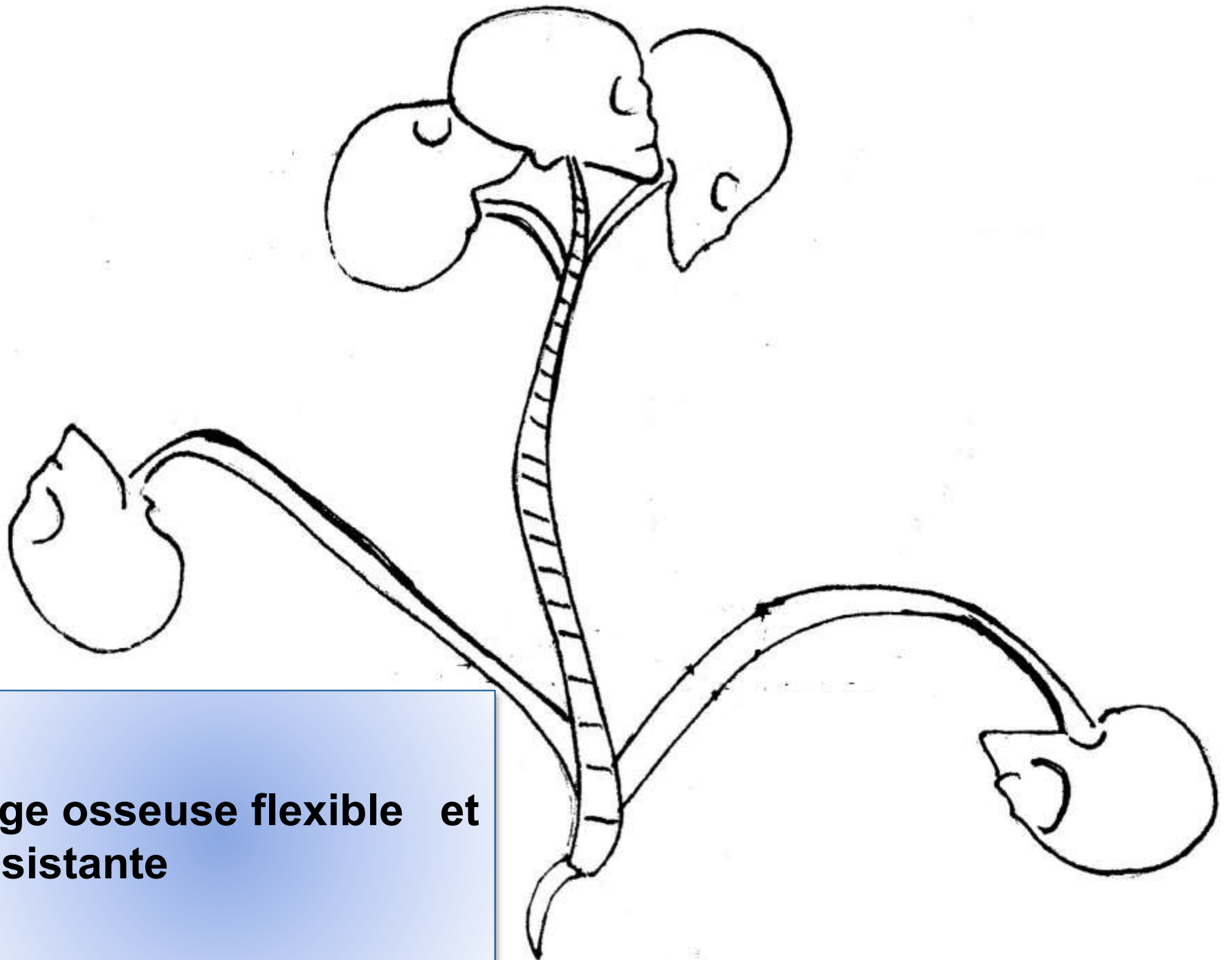
**Année Universitaire 2014-2015**



# Rachis

## Définition

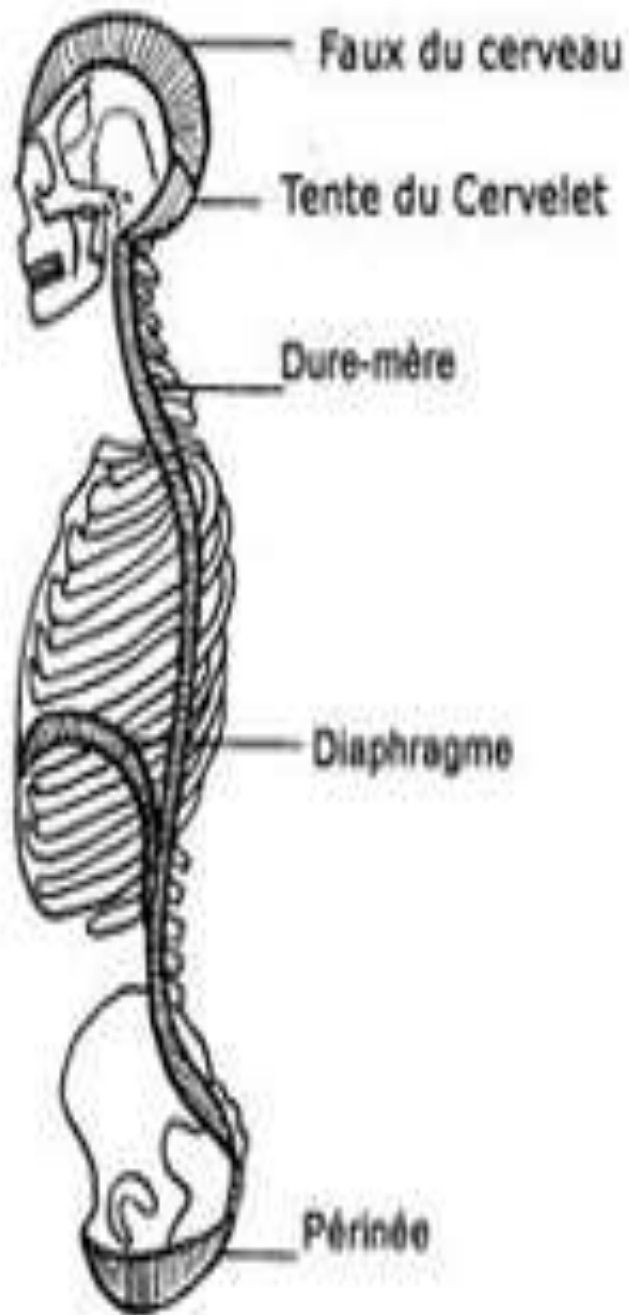
*Tige osseuse :  
impaire-rayonnée-segmentaire -  
articulée-sur la ligne dorso-  
médiane du thorax -résistante et  
flexible*



**Tige osseuse flexible et résistante**

# *Rachis : Fonctions*

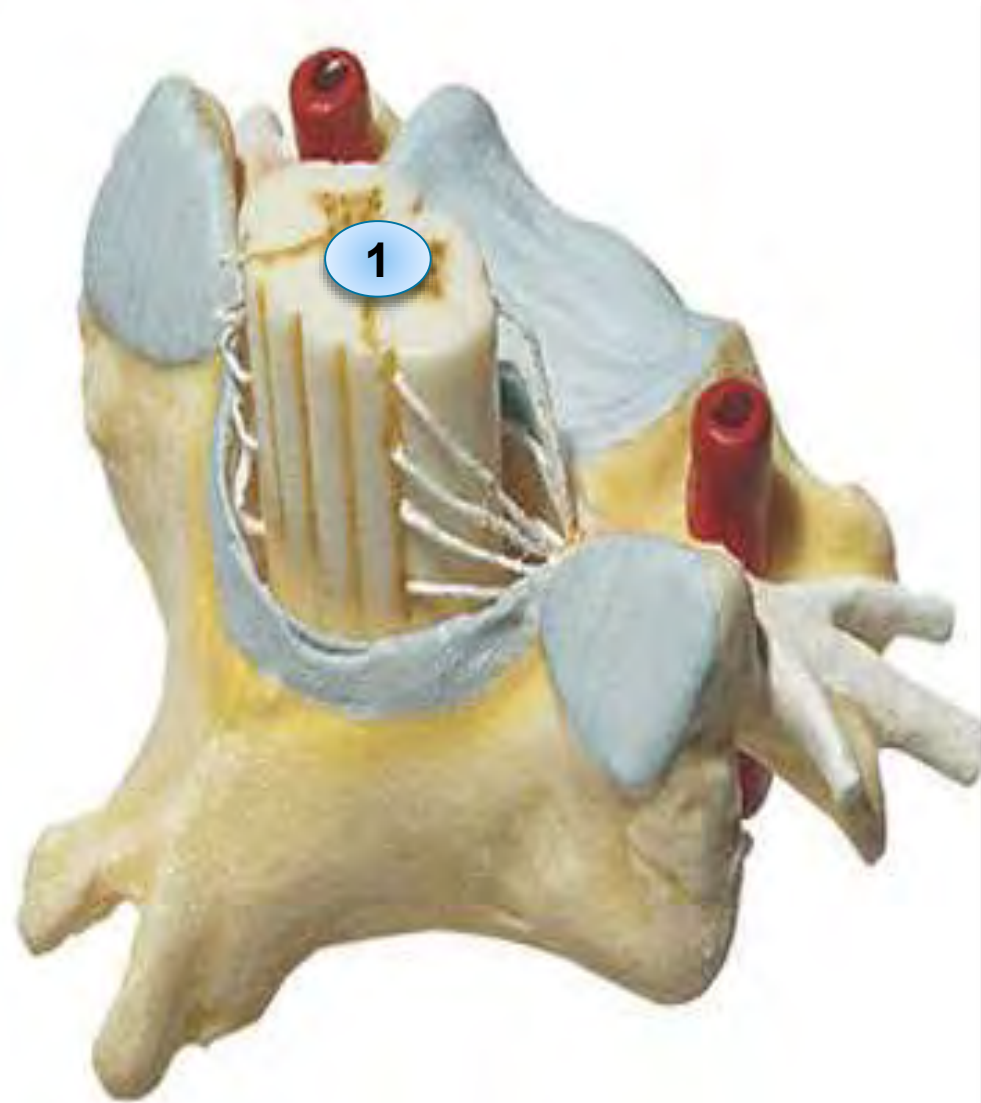
- ▶ *Tuteur axial de la charpente osseuse*
- ▶ *Etui protecteur de la moelle épinière et des racines*
- ▶ *Point d'attache au thorax et aux ceintures thoracique-pelvienne*
- ▶ *Maintenue par un puissant haubanage musculaire*



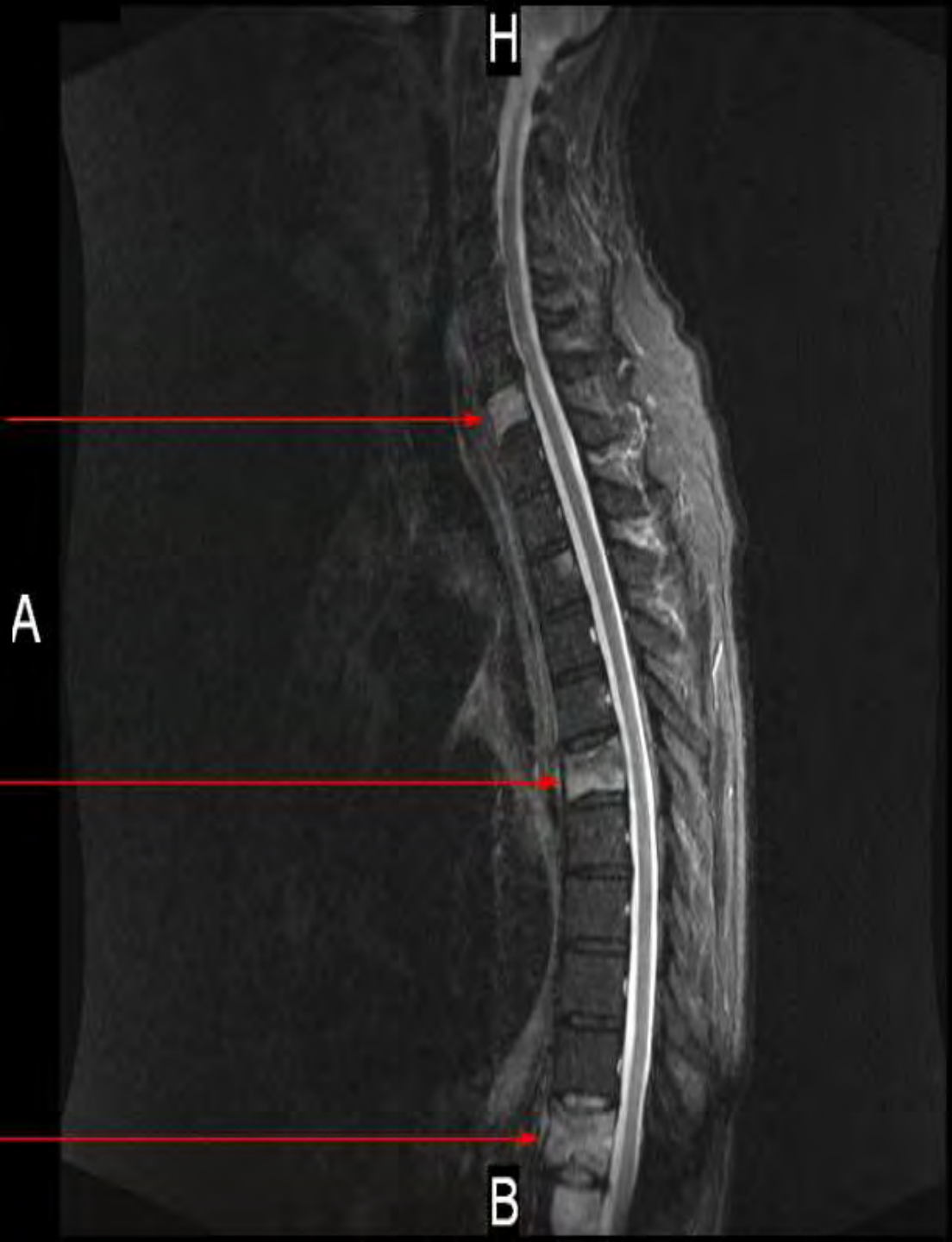
Les trois diaphragmes

## *Tuteur axial de la charpente osseuse du tronc*

Chez les primates supérieurs et spécialement chez l'homme, le rachis acquiert **une posture verticale** naturelle très proche de l'axe gravitaire



*Etui protecteur de la  
moelle épinière (1)*



*Vue latérale*

**Rachis à l'IRM avec la  
moelle épinière dans le  
canal vertébral**

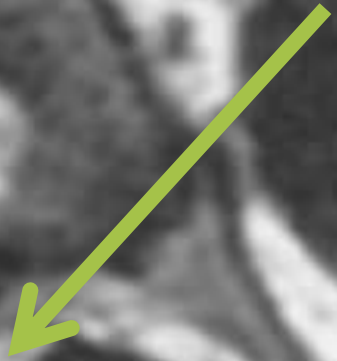
ANTIN  
549470  
g 1979  
r 2008  
:27 PM  
= 2.0

Acc: 1  
DOB: 23 Au  
09 Ap  
06:45  
Mag

ET:21

**ME**

**Canal vertébra**



R  
4  
6  
L  
4  
5

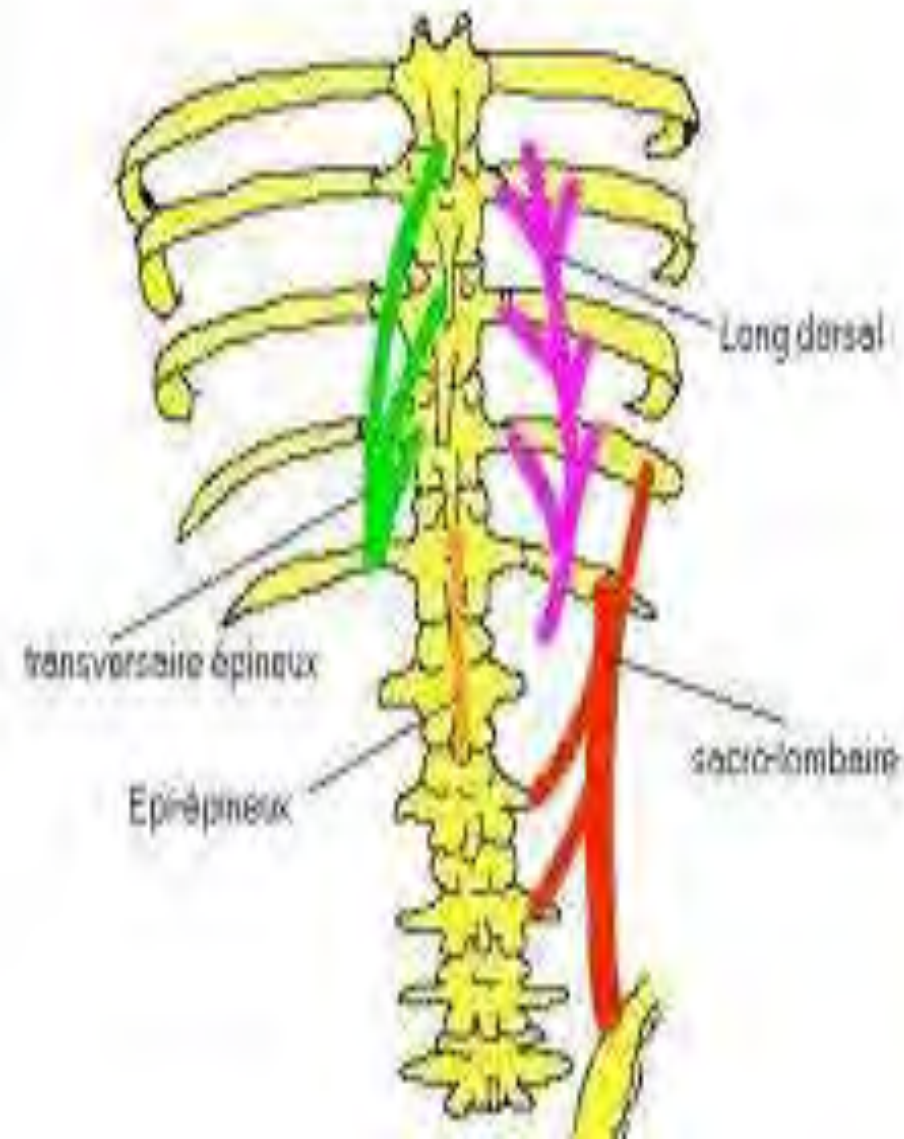
FRFSE -XL /90  
TR:3260  
TE:113/EF  
EC:1/1 31.2kHz

**IRM : coupe axiale**

Ex: 8982  
Se: 2  
Im: 6  
Sag L4.1



## Muscles spinaux



**L'hauban musculaire péri-vertébral assure les équilibres fondamentaux au cours de la petite enfance, s'assure du maintien chez l'adulte par un réflexe de redressement qui s'altère avec l'âge**



La colonne vertébrale acquiert **une posture verticale naturelle** très proche de l'axe de gravitaire.

Cette référence impose des équilibres musculaires para-vertébraux



Cervical vertebrae (C1-C7)

Thoracic vertebrae (T1-T12)

Lumbar vertebrae (L1-L5)



Cervical lordosis

Thoracic kyphosis

Lumbar lordosis

Sacral kyphosis

# Rachis

## ▶ Segmentation anatomique

### ■ Rachis mobile long – souple : 24 vertèbres

07 vertèbres cervicales

12 vertèbres dorsales

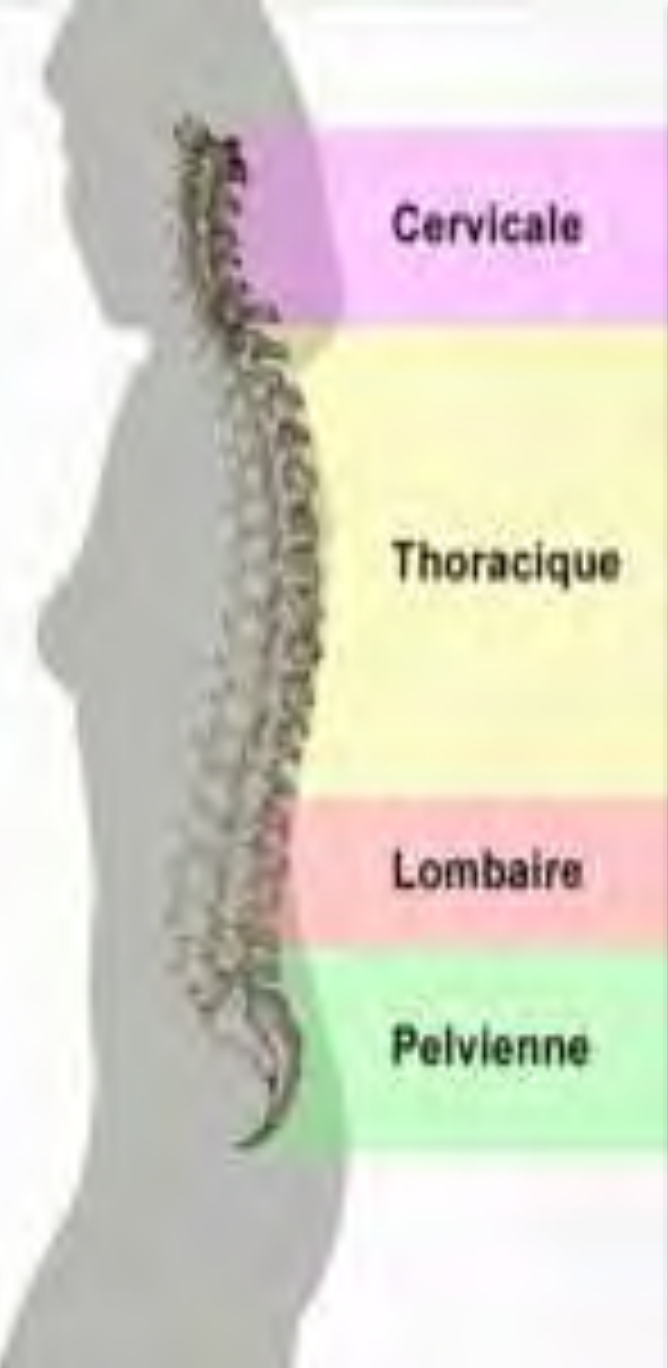
05 vertèbres lombaires

### ■ Rachis fixe pelvien court – rigide : 8/10 vertèbres

05 vertèbres sacrées soudées : SACRUM

3/5 vertèbres coccygiennes : COCCYX

## *Constitution segmentaire topographique*



Cervicale

Thoracique

Lombaire

Pelvienne

- Rachis **mobile** cervico-thoraco-lombaire

- Rachis **fixe** sacro-coccygien (pelvien )

CERVICALES

1ère vertèbre cervicale = Atlas  
(Surnom: C1)

2ème vertèbre cervicale = Axis  
(Surnom: C2)

1  
2  
3  
4  
5  
6  
7

DORSALES

1ère vertèbre dorsale ou thoracique  
(Surnom: D1)

1  
2  
3  
4  
5  
6  
7  
8  
9  
10  
11  
12

LOMBAIRES

1ère vertèbre lombaire  
(Surnom: L1)

1  
2  
3  
4  
5

Ici est le rachis sacré, appelé également rachis sacral, plus connu sous **sacrum**

## Segmentation

1-Rachis cervical

2-Rachis thoracique

3-Rachis lombaire

4-Rachis sacro-coccygien

## Segmentation anatomique

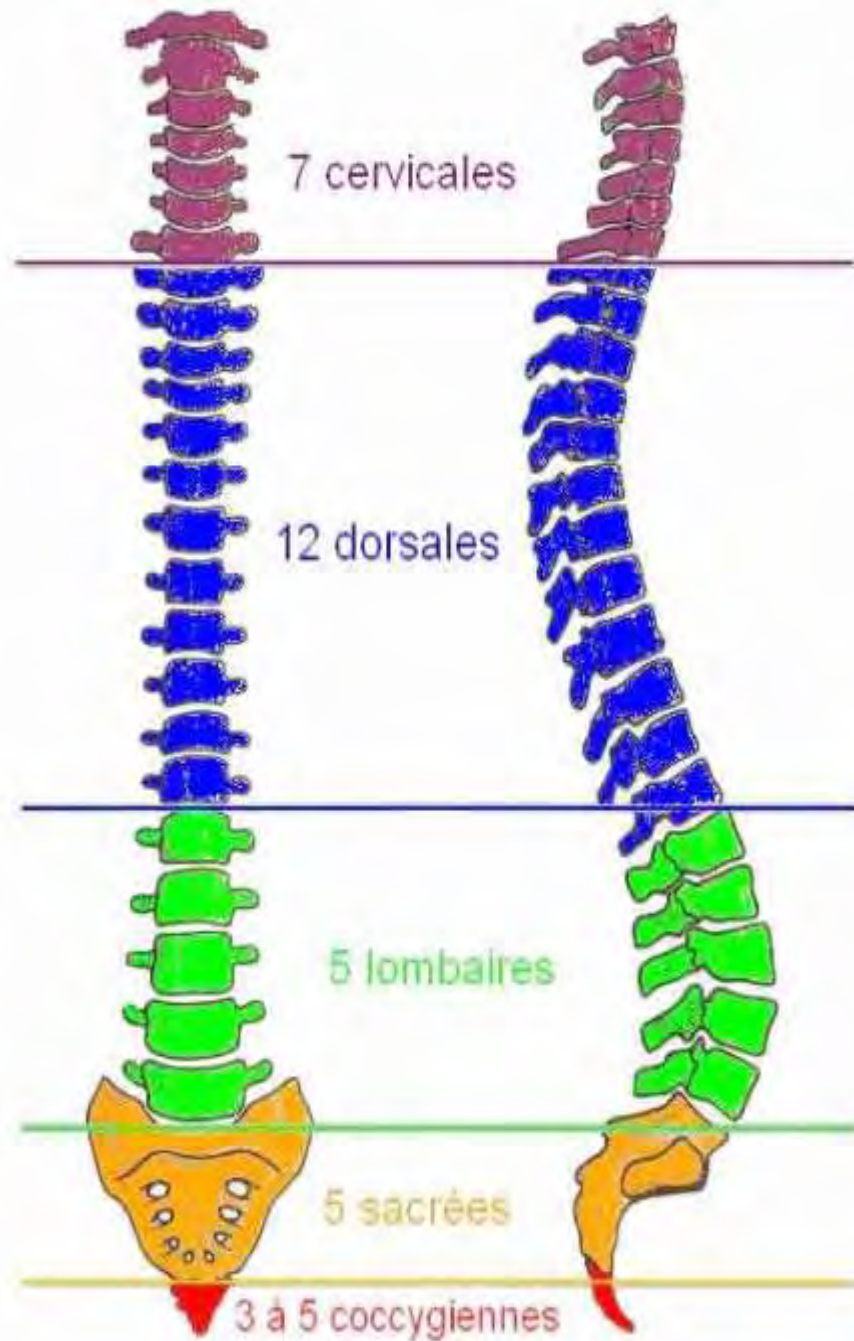
**Rachis cervical : 07 vertèbres**

*Rachis thoracique : 12 vertèbres*

**Rachis lombaire : 05 vertèbres**

**Rachis sacré : 05 vertèbres  
soudées**

**Rachis coccygien : 3-5 vertèbres  
soudées**



# Rachis

## ► Dimensions

■ **Hauteur** : 70cm (homme ) – -60 cm (femme )( 45% de la taille moyenne )

■ **Largeur** : 11 cm à la base



# Rachis

## Segmentation physiologique

Elle oppose le segment mobile cervico-dorso-lombaire au segment fixe sacro-coccygien jouant le rôle de soutien au précédent

# Rachis

## ► *Direction : le rachis n'est pas vertical*

- **Face ( plan frontal )** : rectiligne  
Scoliose ( pathologique )

- **Profil ( plan sagittal )** : courbures
  - Lordose cervicale concave en arrière 30°
  - Cyphose thoracique concave en avant 40°
  - Lordose lombaire concave en arrière 50°

## ► **Fonctions adaptation à la bipédie**

Rôle d'amortisseur – de ressort

# Courbures du rachis ( plan sagittal)



1

1- Lordose cervicale : concave en Arrière

2- Cyphose thoracique : concave en Avant

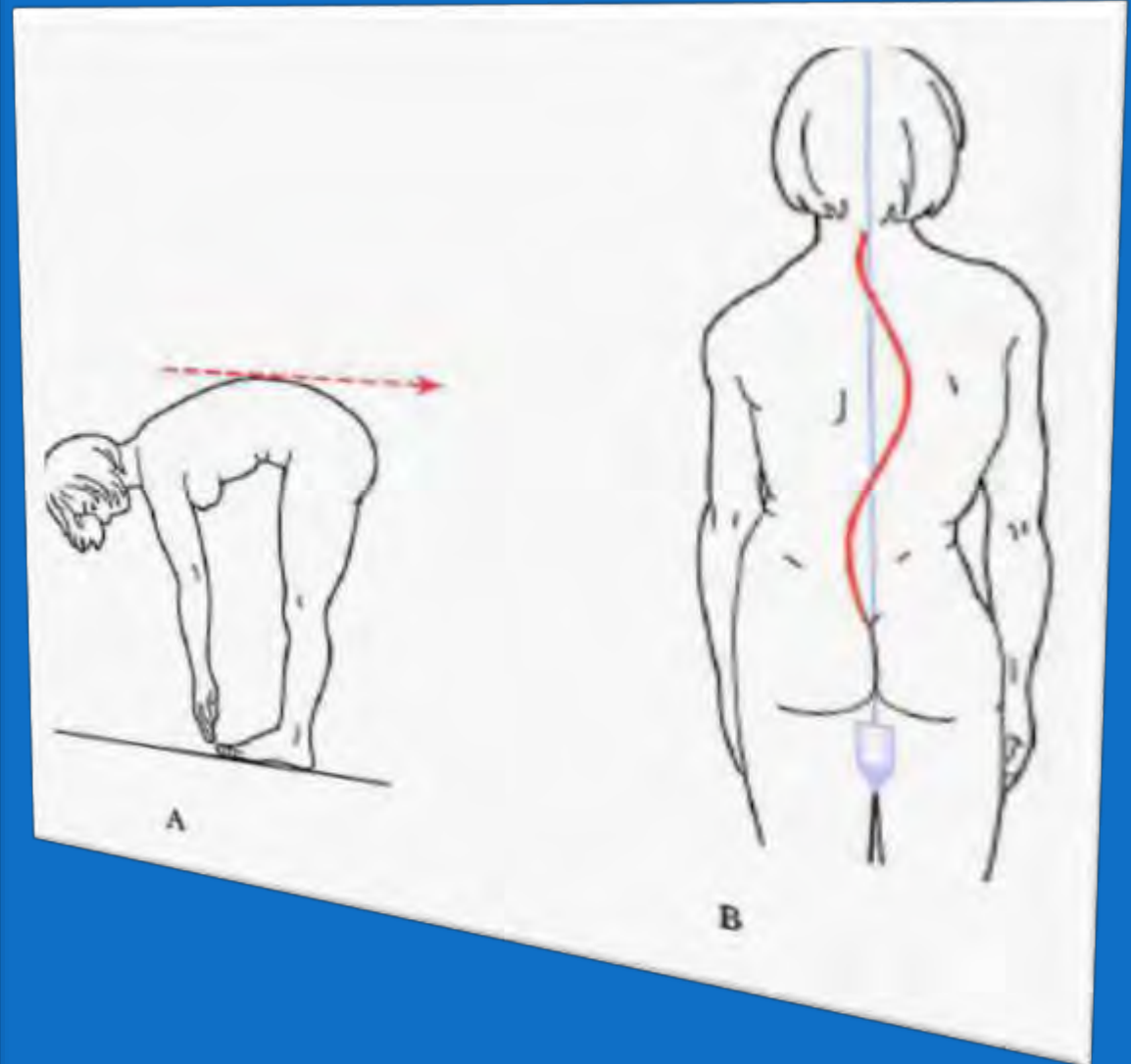
3

3- Lordose lombaire : concave en Arrière

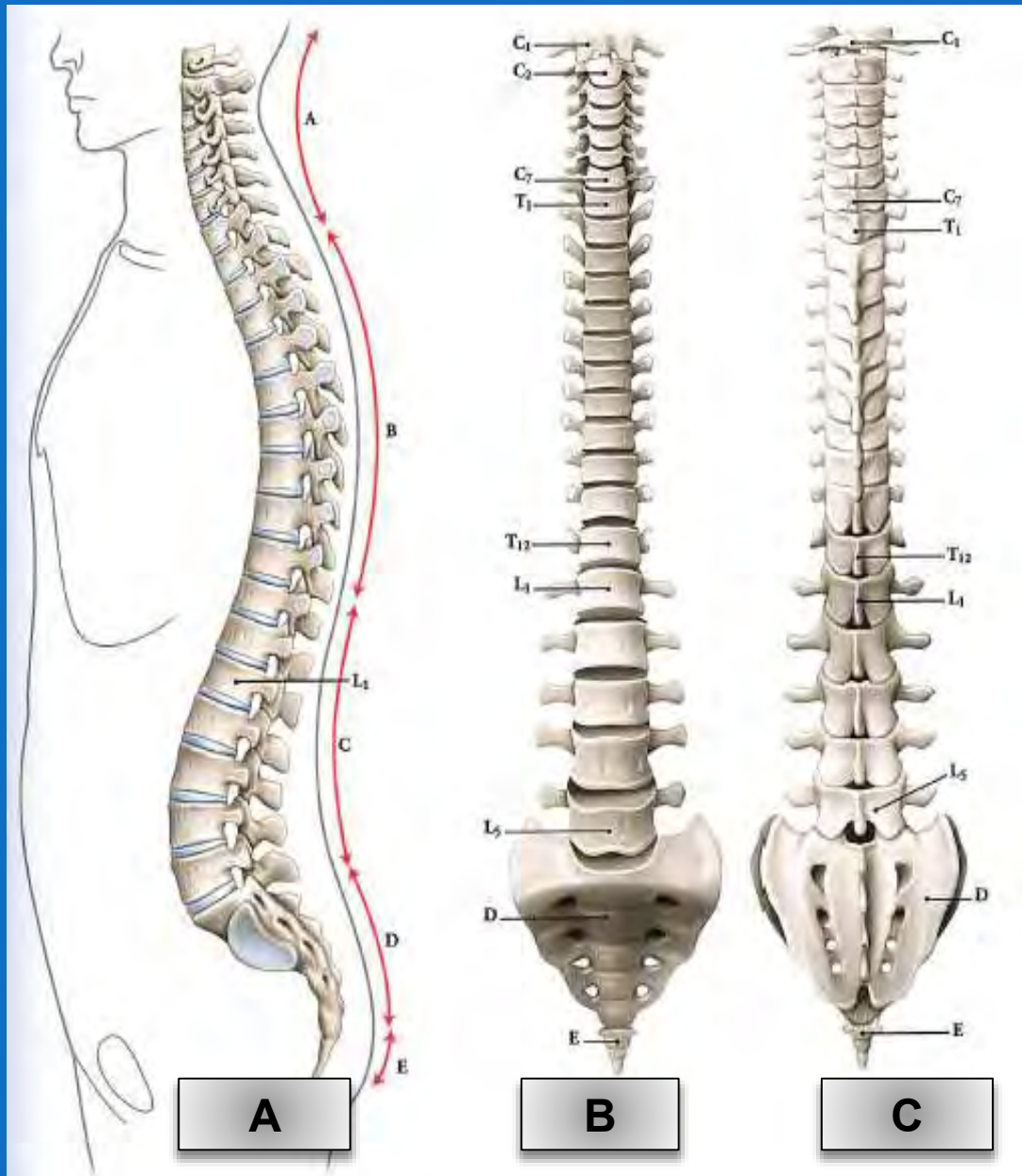
# Courbures du rachis à l'inspection

**A- Colonne vertébrale normale :**  
(Les reliefs du dos sont dans un même plan )

**B- Scoliose :**  
(Accentuation pathologique d'une courbure latérale )



# Courbures



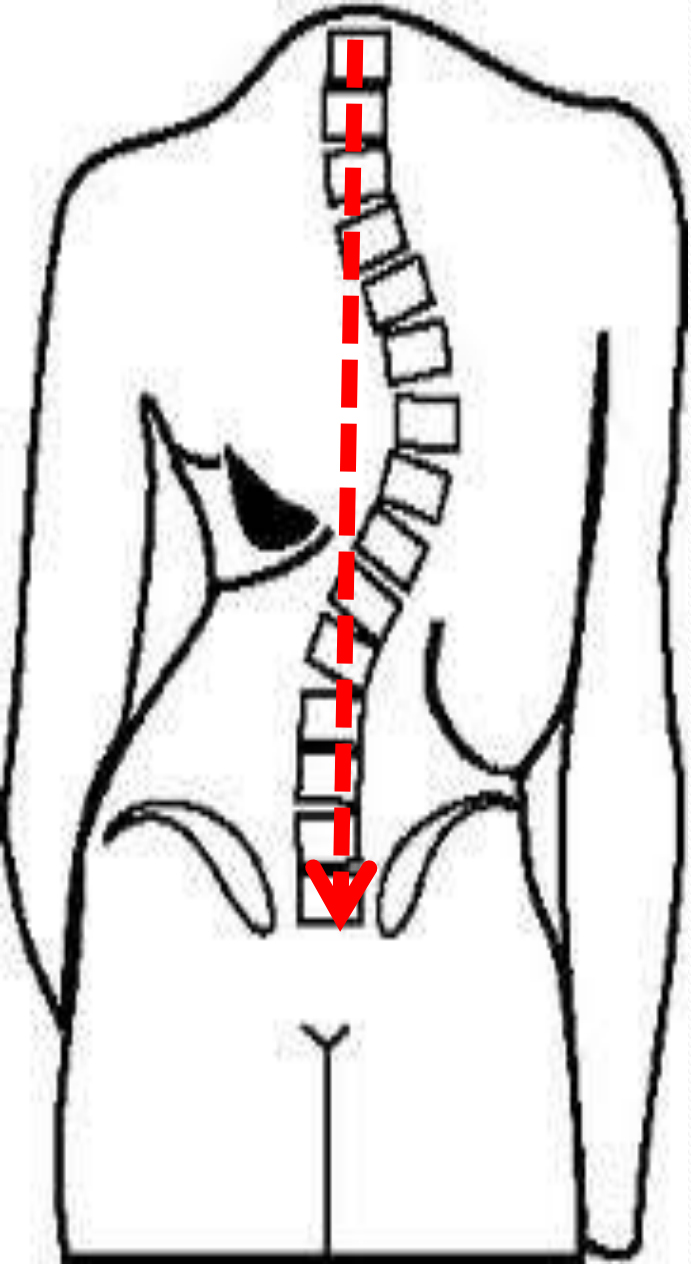
- A- Vue sagittale**
- B- Vue antérieure**
- C- Vue dorsale**

**A r r i è r e**



**A v a n t**

**Les différentes courbures du rachis (colonne vertébrale)**



## Orientation du Rachis (Face : plan frontal)

- Rectiligne .....>
- Déviation ( scoliose )



**Dévi**ation



# Rachis : repères de surface

## ■ Osseux

### ● Médiants

C7 : processus épineux proéminent

Crête sacrale médiane et les foramens sacraux dorsaux

### ● Latéraux

- La scapula ( angle crânial à hauteur du processus épineux de T2 et l' angle caudal de celui de T7

- Les côtes : la dernière arrive en L2

- La crête iliaque : la ligne bi-iliaque passe par L4 réalisation de la ponction lombaire du LCR en regard de cette ligne car la moelle épinière s'arrête en L1-L2.

- L'épine iliaque postéo-supérieure de l'os coxal

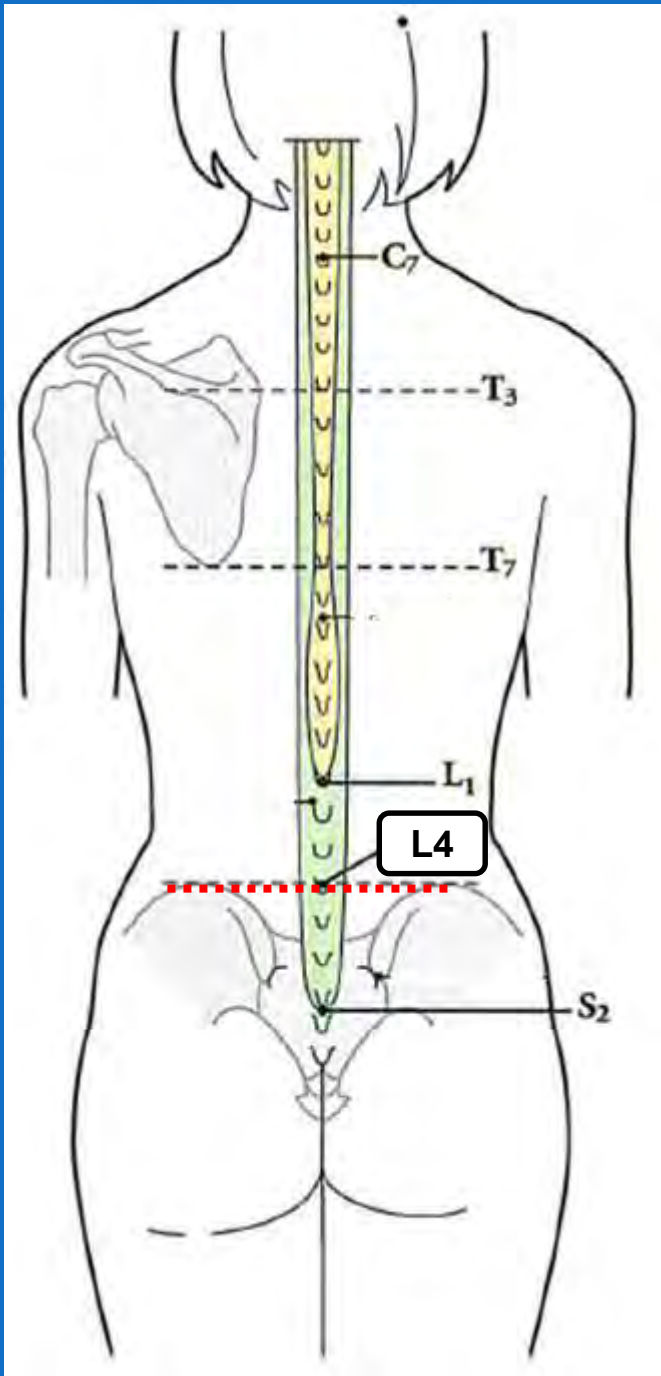
# Rachis : Repaires de surface

## A- Repères osseux médians

- **C7** : processus épineux proéminent
- **Crête sacrale médiane et les foramens sacraux dorsaux**

## B- Repères osseux latéraux

- **T3** ( angle crânial de la scapula )
- **T7** ( angle caudal de la scapula )
- **L4** ( sur le plan crétal iliaque tengageant aux crêtes iliaques (**repère pour la ponction lombaire**) )



# Rachis

▶ **Vertèbres de transition** : elle est située au point de changement de courbure .

Ces vertèbres sont passives ( réception de mouvements ); fragiles , exposées aux traumatismes violents

▶ **Vertèbres : clé de voûte** :elles sont situées au maximum des courbures à différents étages ( **C5 --- T7 --- L3** )

▶ **Anomalies de courbure**

■ Disparition de courbure normales

■ Augmentation de courbures normales ( hypercyphose du veillard )

■ Déplacement dans le sens frontal ( scolioses posturales – structurales )

# Rachis : vertèbre fondamentale

## *Caractères généraux identiques*

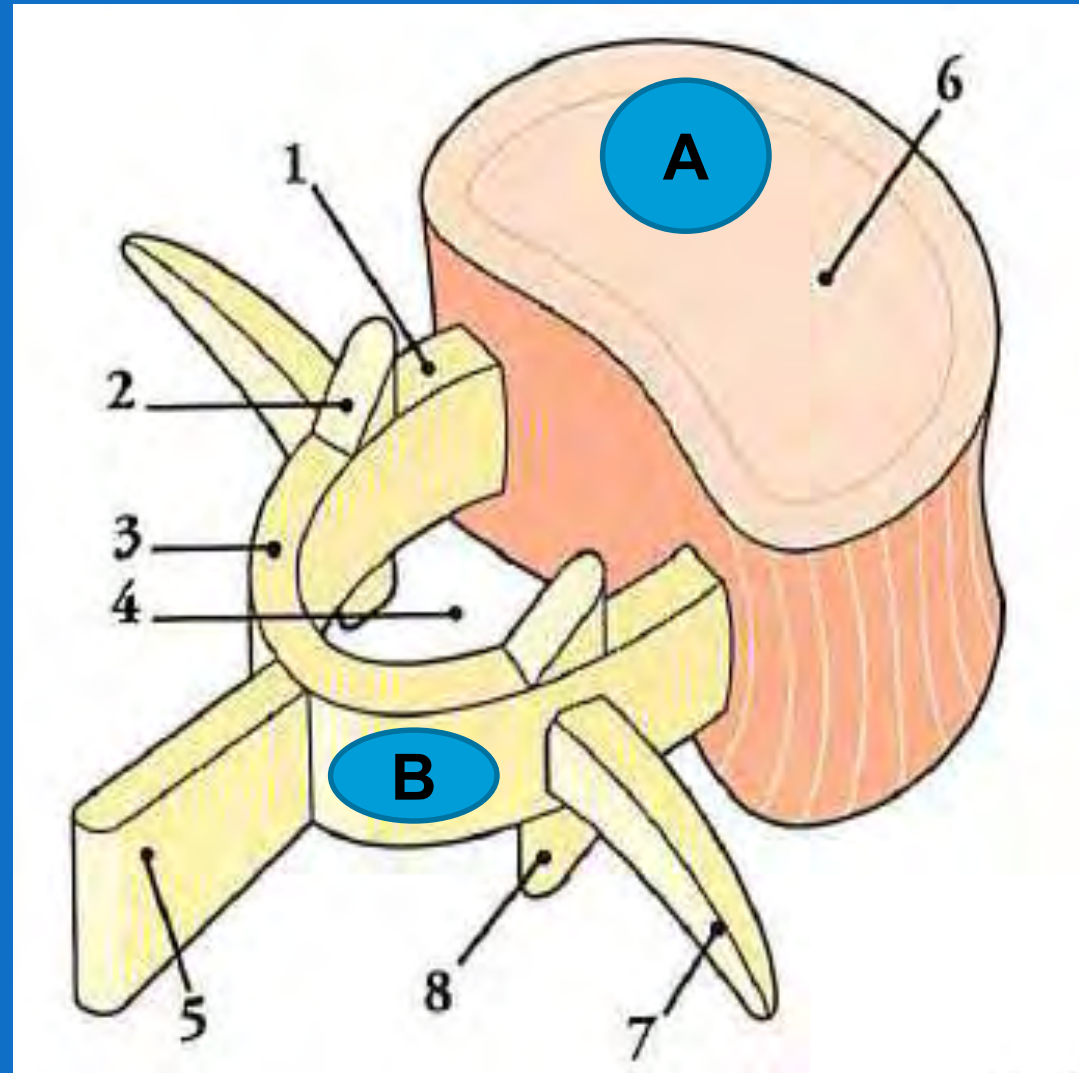
### ► **Constitution**

- Corps vertébral ventral ( **rôle statique** ) ( 1 )
- Arc neural dorsal ( **rôle dynamique** )
  - Pédicules ( 3 )
  - Lames ( 4 )
    - Processus épineux ( 7 )
    - Processus transverses ( 6 )
    - Articulaires
      - Crâniale ( 2 )
      - Caudale ( 5 )

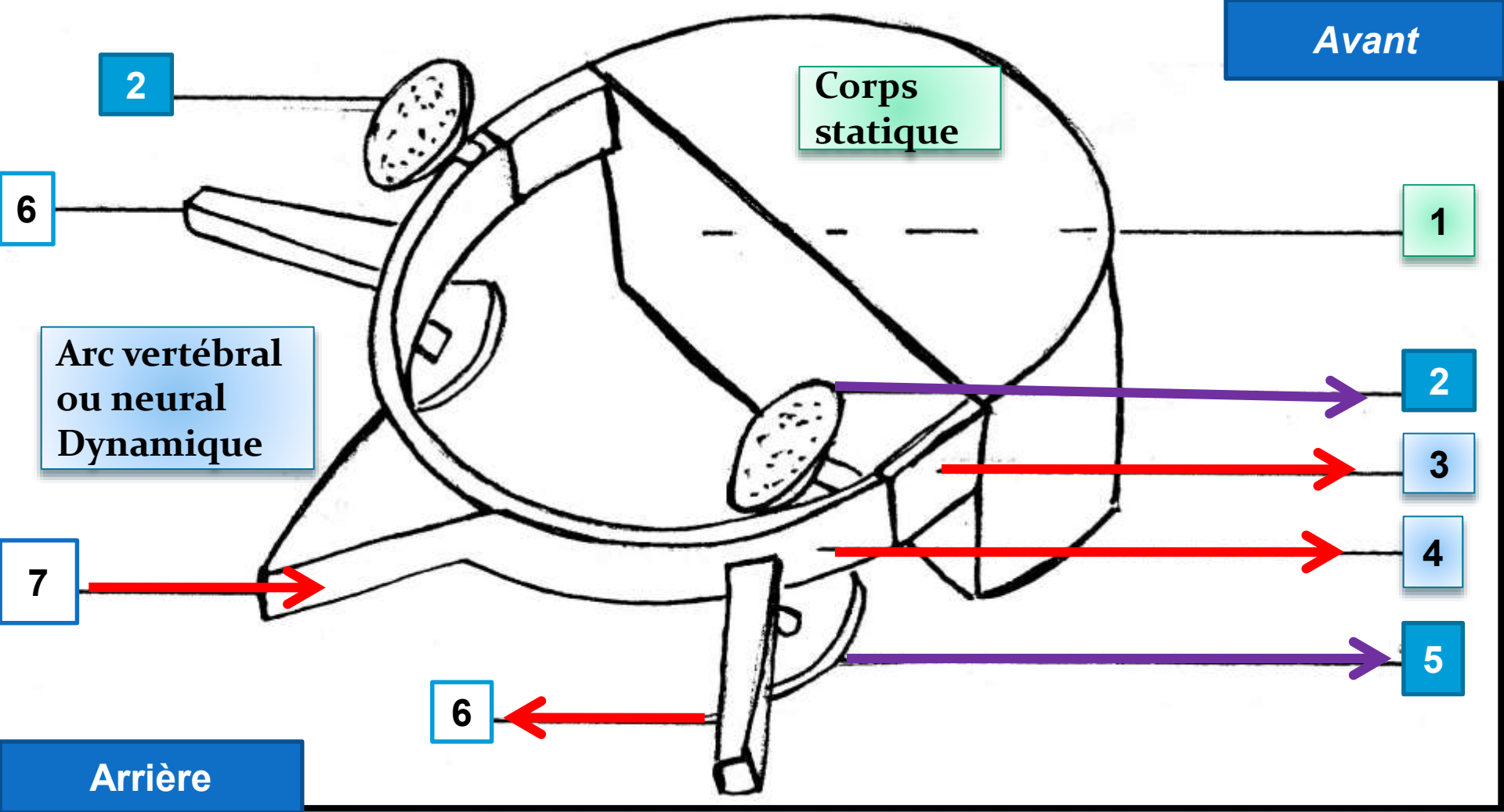
# Vertèbre fondamentale

**A- Corps vertébral**  
**B- Arc vertébral ou neural**

**1- Pédicule**  
**2- Processus articulaire crânial**  
**3- Lamé vertébrale**  
**4- Foramen vertébral**  
**5- Processus épineux**  
**6- Corps vertébral**  
**7- Processus transverse**  
**8- Processus articulaire caudal**



Avant



Corps statique

Arc vertébral ou neural Dynamique

Arrière

**La vertèbre fondamentale** : 1-Corps vertébral- 2-Processus articulaire proximal – 3-Pédicule vertébral- 4-Lame vertébrale -5-Processus articulaire distale -6-Processus transverse – 7- Processus épineux

# Rachis : vertèbre fondamentale

► Corps vertébral + Arc neural = arc vertébral = arc dorsal

■ **Forme** : cylindre + demi- anneau dorsal

■ **Constitution** : Corps – Arc neural (Pédicules – Lames )

● **Corps** : grossièrement cylindrique ( tissu spongieux entouré de tissu cortical )

● **Pédicules** : lame osseuse aplatie soudée au corps vertébral; elle délimite avec la vertèbre sous-jacente le foramen de conjugaison ( nerf rachidien ) ; rôle dans la mobilité de la vertèbre

● **Lames** : lame plate , quadrangulaire , dorso-latérale , fermant l'arc neural

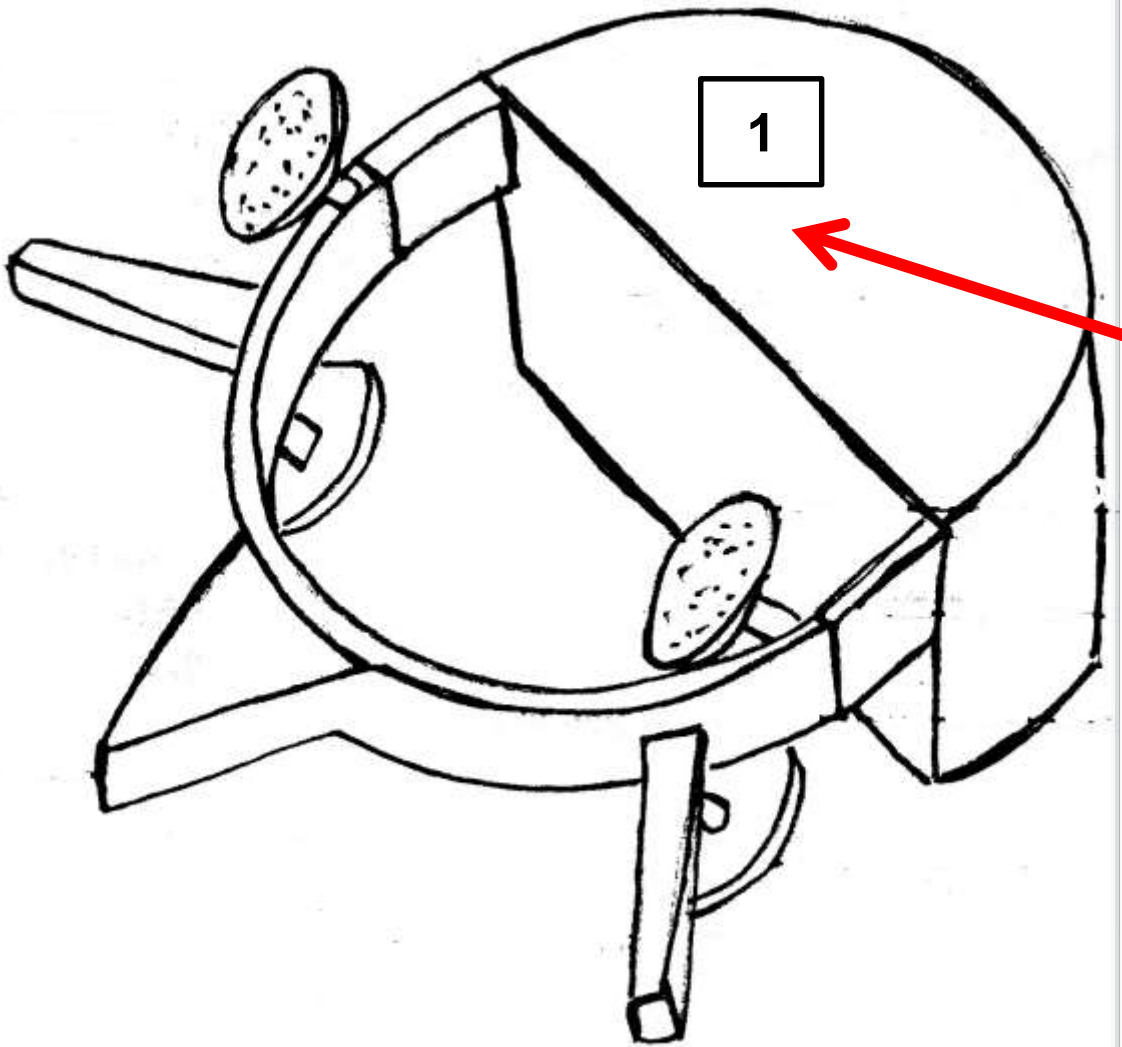
● **Processus épineux**: impair , dorsal , sagittal , prolonge l'arc vertébral en arrière .Zone d'insertion ligamentaire – rôle de frein du mouvement

● **Processus articulaires** : situés entre pédicule et lame ; articulation intervertébrale+

● **Processus transverses** : tubérosité paire ; médio-dorsale

● **Foramen vertébral** : forme variable – contenu : moelle épinière et enveloppes – rôle protecteur

● **Foramen intervertébral**: situation para-sagittal - contenu : nerf rachidien – limites : en avant : disque et corps vertébral sus et sous-jacent – en arrière les processus articulaires

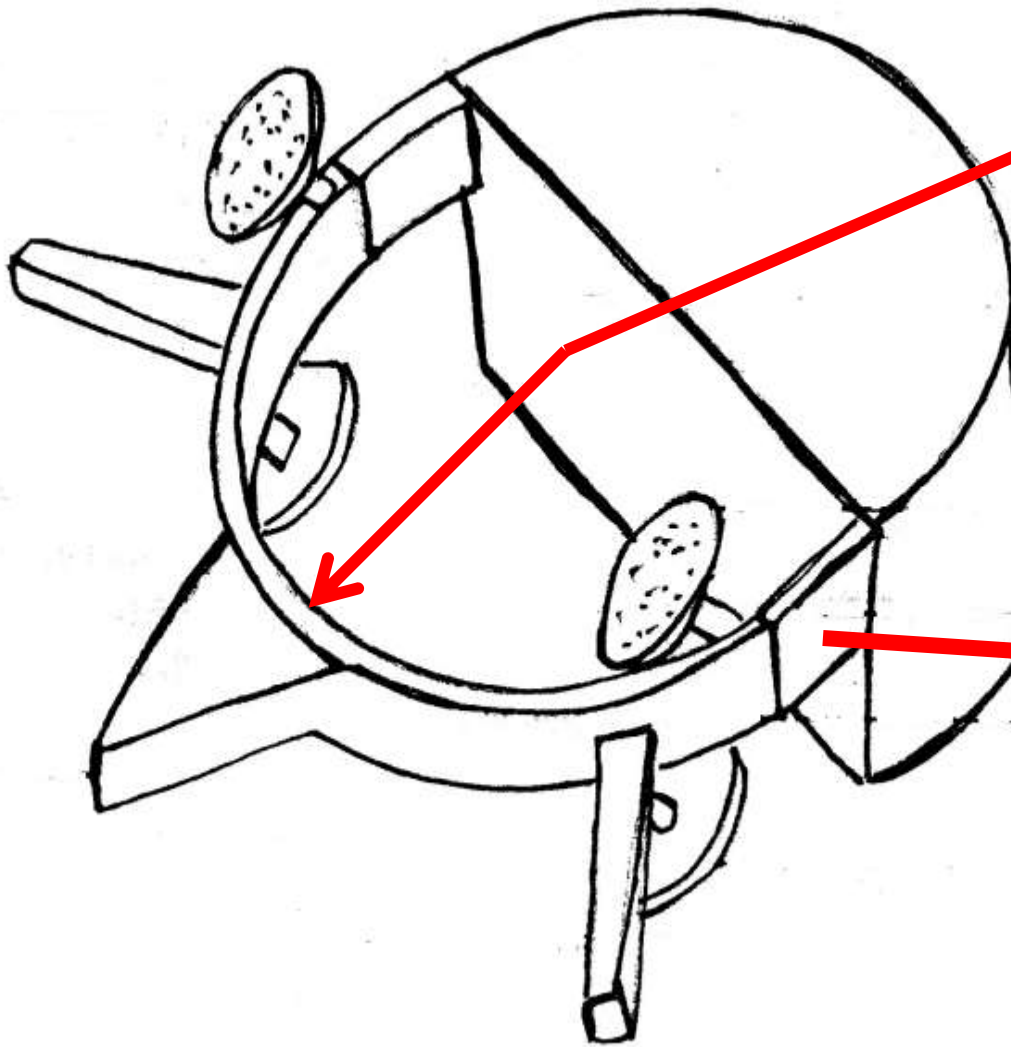


*Corps vertébral(1)*

Segment de cylindre  
avec deux faces  
crâniale et caudale  
limité par un bord  
circonférentiel

**Vertèbre fondamentale**





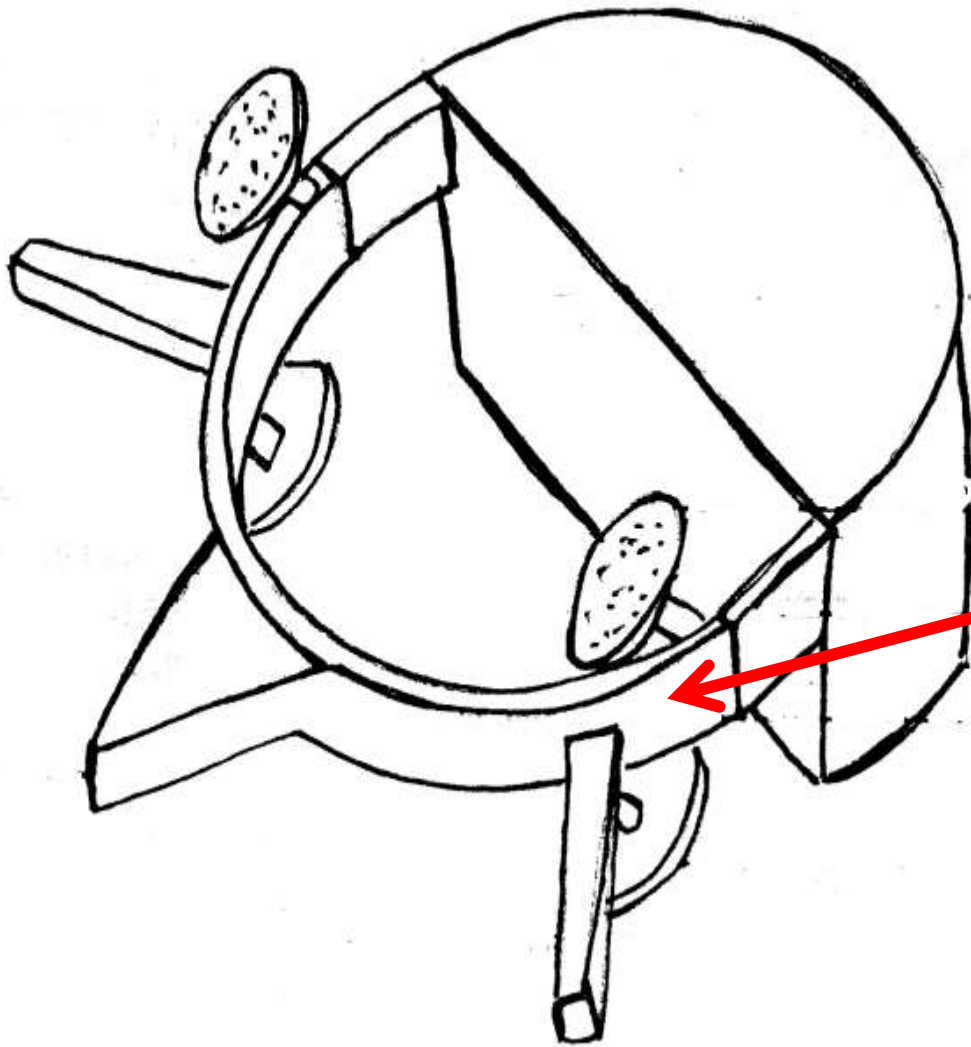
*Arc vertébral ou neural*

**Forme : demi-anneau**

**Pédicules**

**Lame osseuse aplatie soudée en avant au corps vertébral , de situation ventro-latéral**

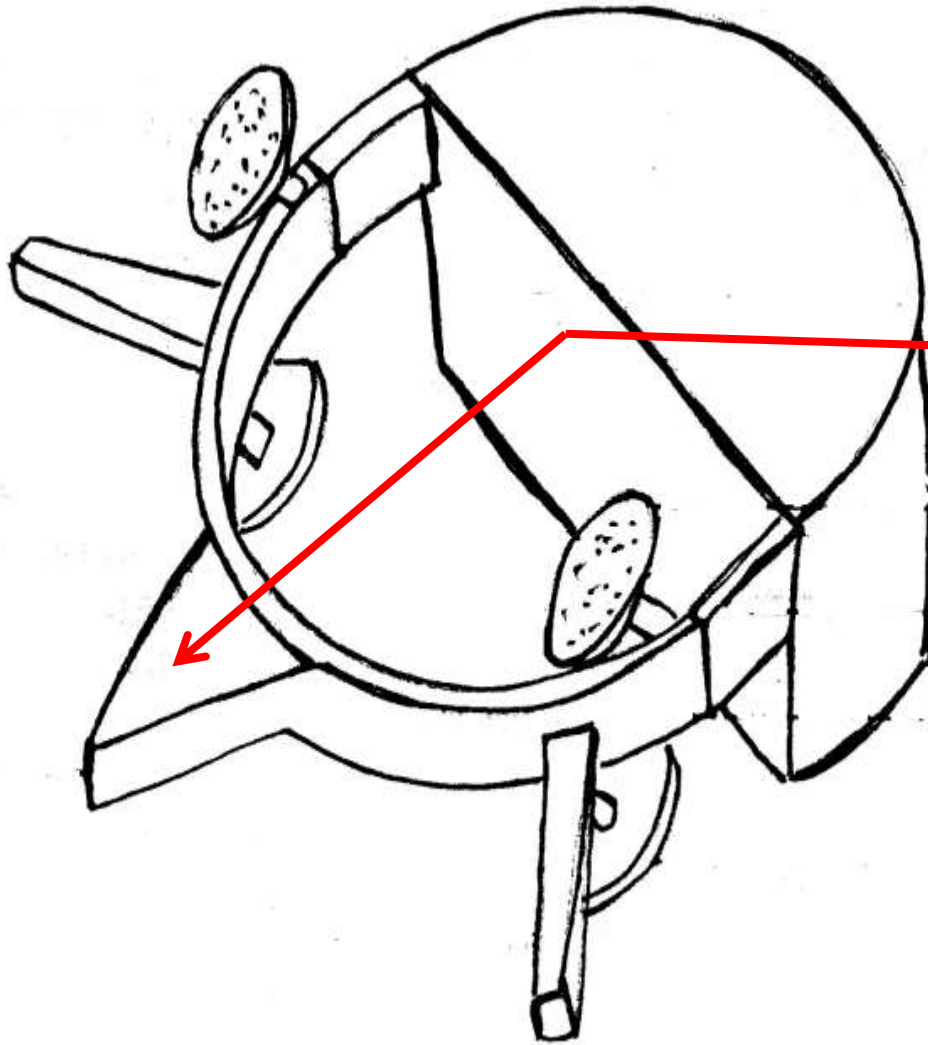
**Arc neural**



*Lames*

Lame osseuse , plate  
quadrangulaire , dorso-latérale  
fermant en arrière l'arc  
vertébral

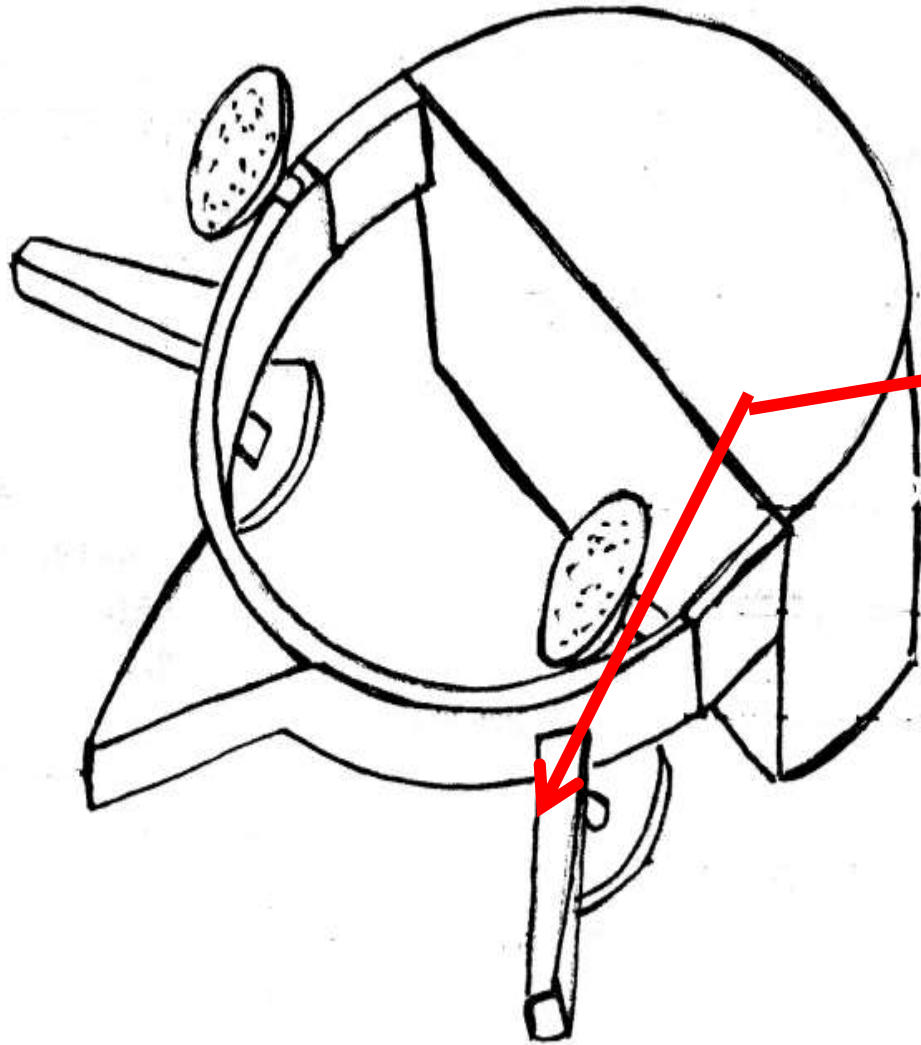
**Arc neural**



*Processus épineux*

Lame osseuse aplatie transversalement , impaire , dorso-médiale , d'insertion ligamentaire et jouant **le rôle de frein vertébral** .

**Arc neural**

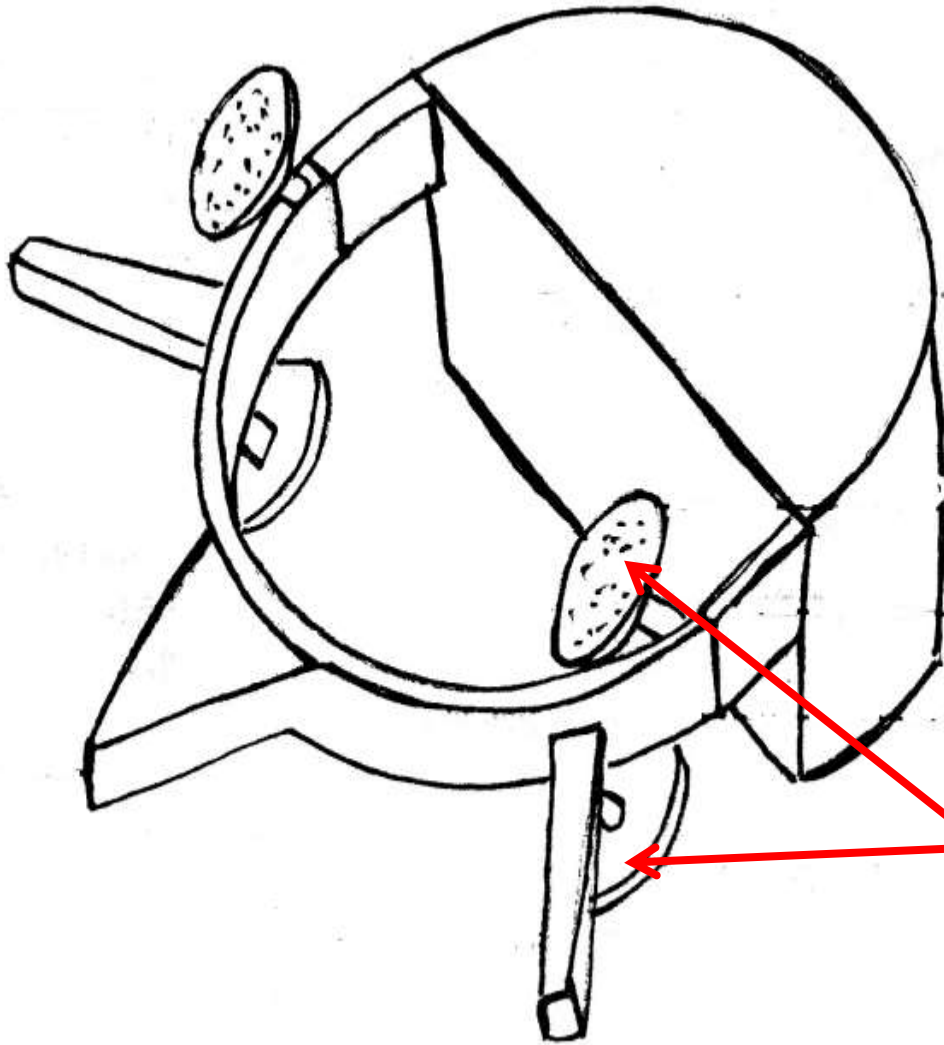


***Processus transverses***

Lame osseuse aplatie , paire transversale , d'implantation antéro-latérale .

**Reliquat de côtes**

**Arc vertébral**

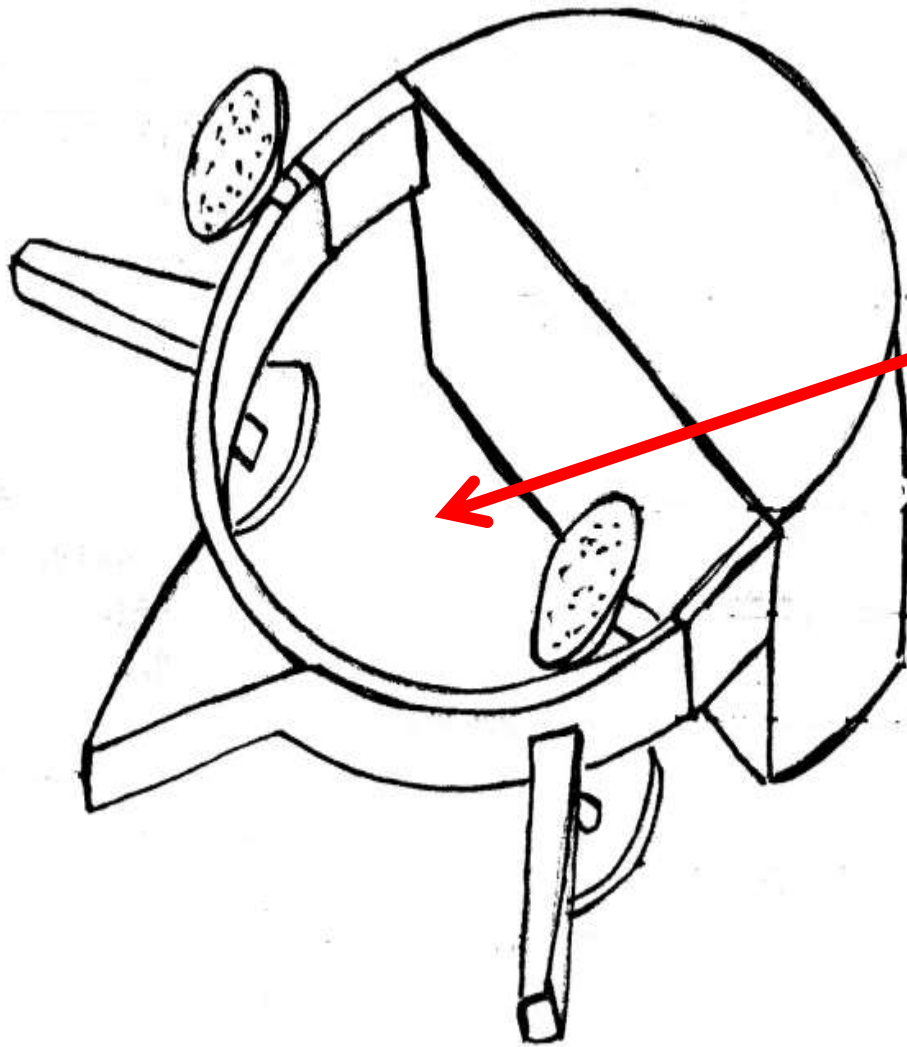


## *Processus articulaires*

**Eminences osseuses verticales implantées sur l'arc vertébral à l'union des pédicules et des lames .**

**Elles présentent de chaque côté deux facettes articulaires crâniale et caudale**

**Arc neural**



*Foramen vertébral ou neural*

De forme variable contenant la moelle épinière et ses enveloppes

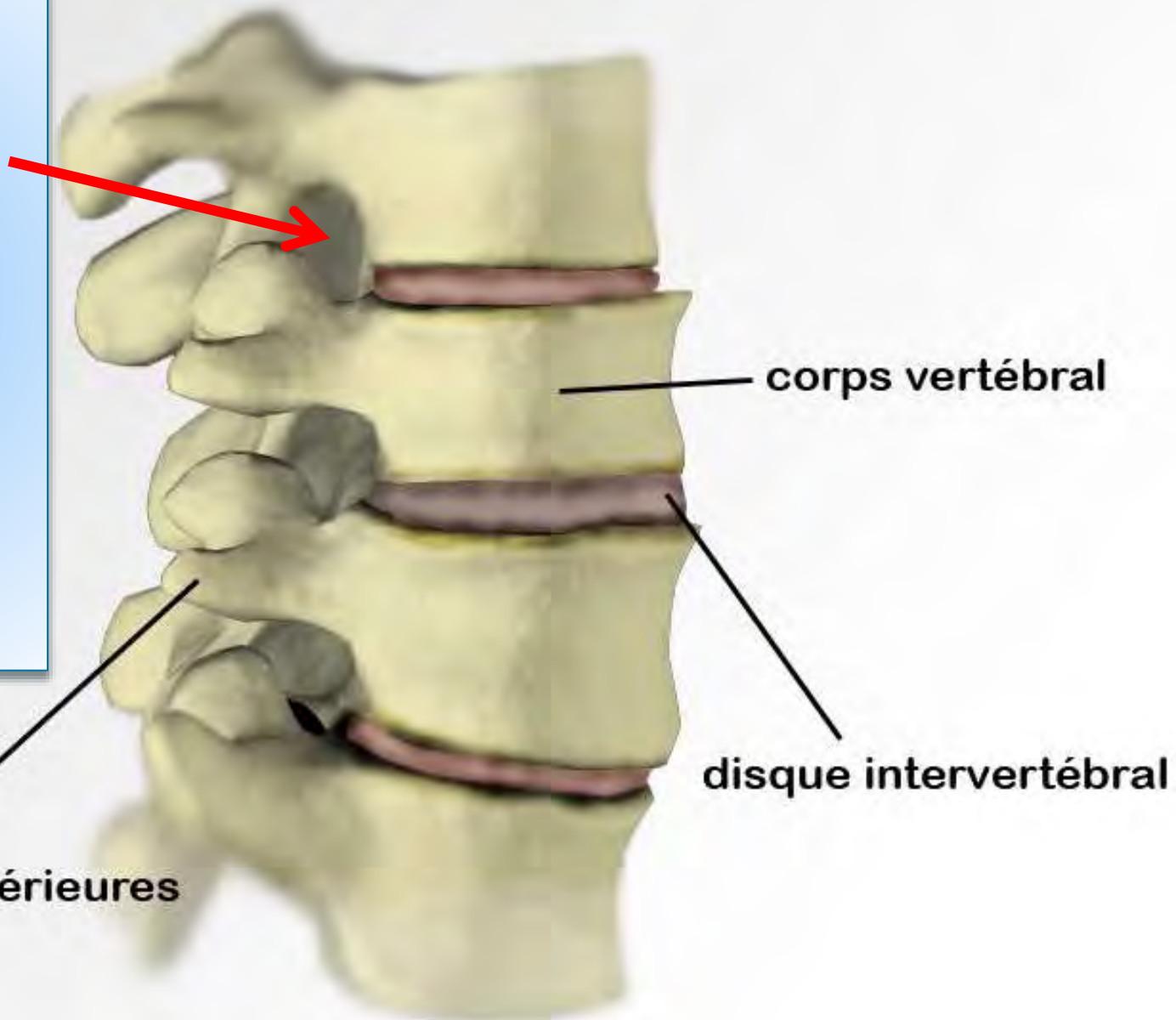
Rôle protecteur

Arc neural-corps vertébral

**Foramen  
intervertébral**

**De situation  
paravertébral  
contenant le nerf  
rachidien**

apophyses  
épineuses postérieures



corps vertébral

disque intervertébral

## Rachis cervical

Le rachis cervical se compose de 07 vertèbres , long de 14 cm avec une courbure à convexité ventrale ( lordose cervicale )

### Caractéristiques

Vertèbre type

Atlas

Axis

C7 ( transition )





# Rachis : vertèbre cervicale type

## Vertèbre cervicale type

### ► Corps vertébral

#### ■ Cubique

#### ■ Faces

- Crâniale : Processus uncinés latéralement
- Caudale

### ► Arc vertébral

#### ■ Pédicules

- Face postéro-latérale du corps vertébral ● Bords épais - échancrés

#### ■ Lames ● Rectangulaire ● Grandes

#### ■ Processus transverse

- Corporéo-pédiculaire
- Face crâniale (Gouttière latérale -- Foramen transversaire - Extrémités bituberculées

#### ■ Processus épineux ● Court ● Horizontal ● Bituberculé

# Rachis : segment cervical

## ■ Processus articulaires

- Colonne osseuse verticale
- Union pédicules -lames
- Facettes articulaires planes- circulaires

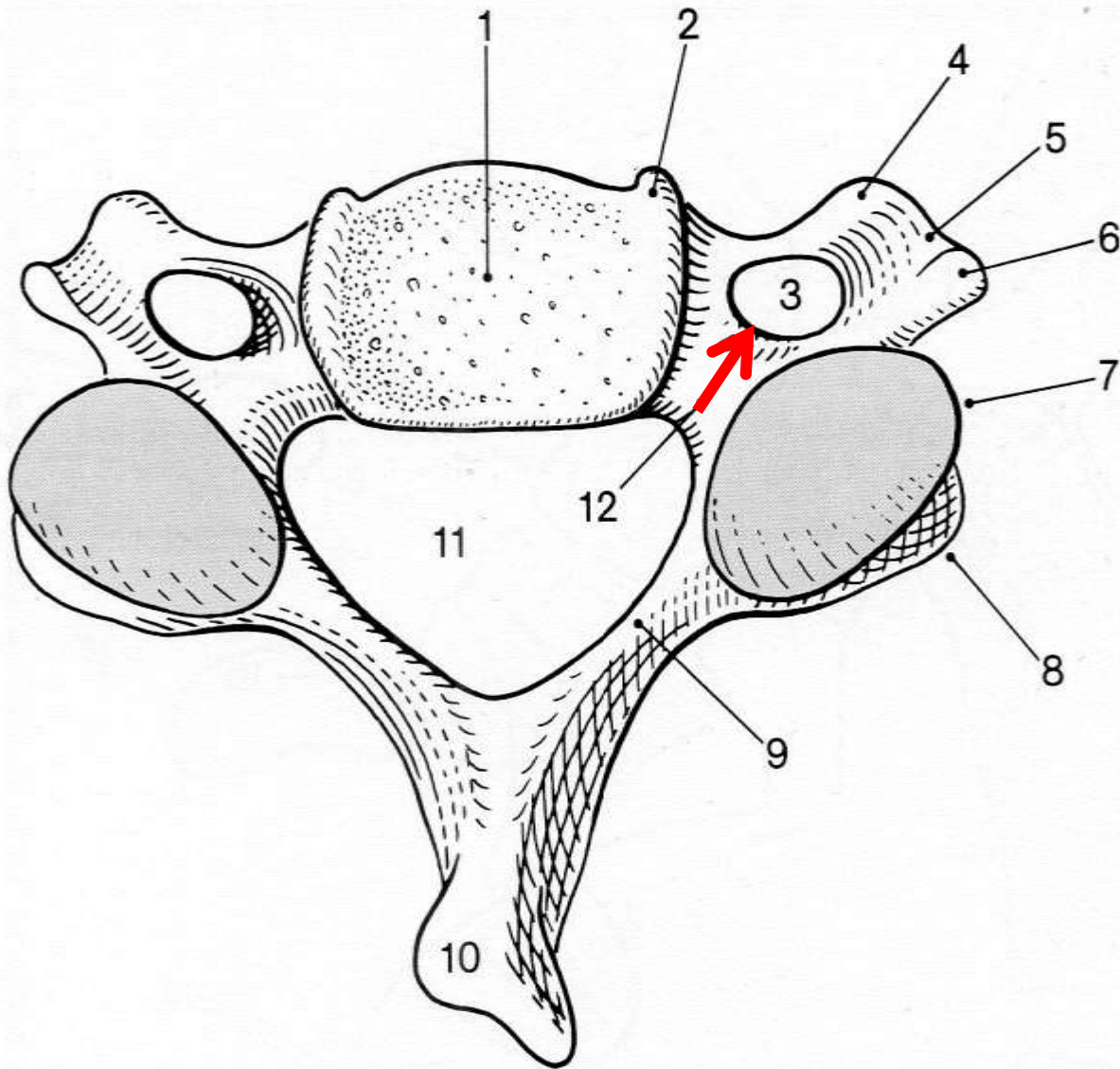
### Direction

Crâniale : arrière – haut

Caudale : bas – en avant

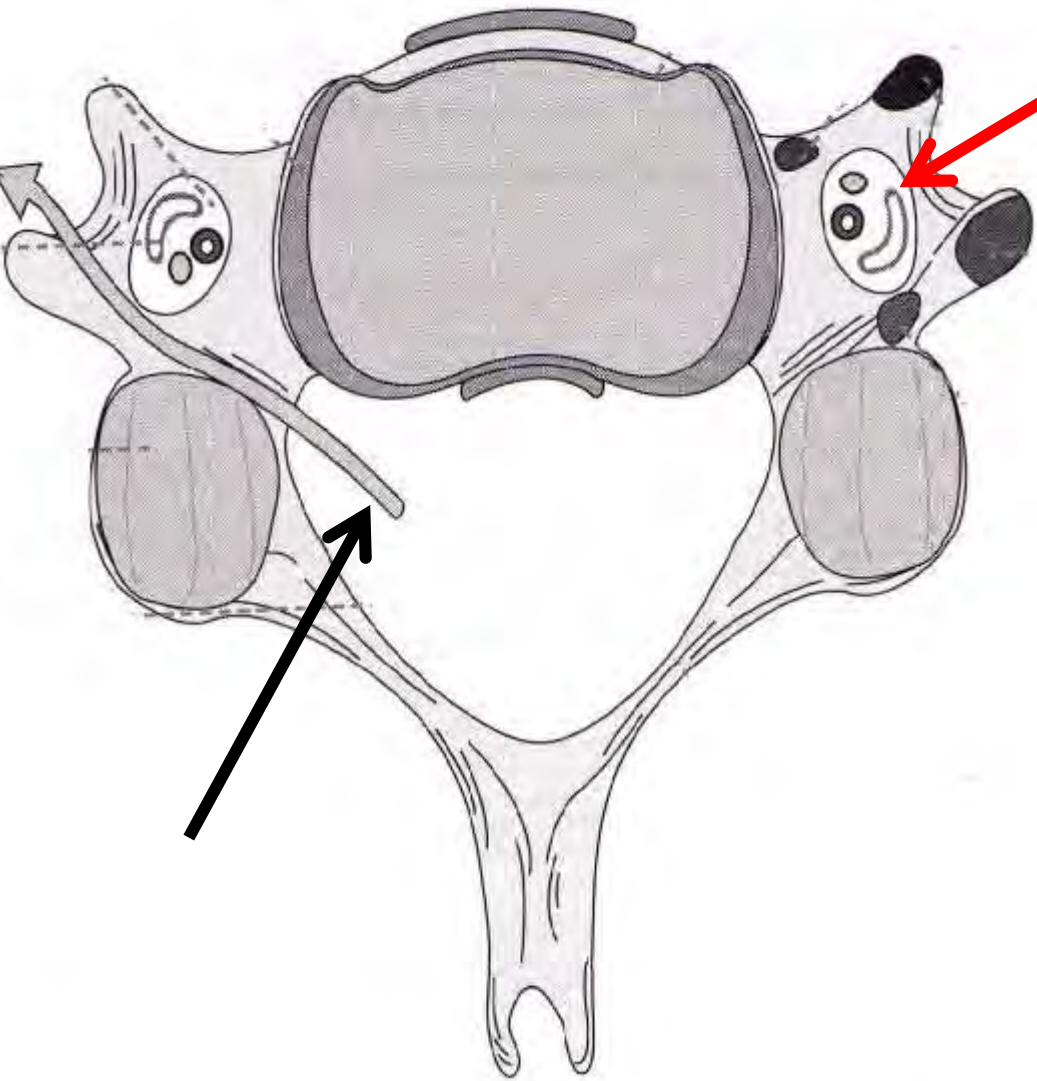
## ► Foramen vertébral

- Triangulaire à sommet dorsal



**Corps vertébral cubique**(1)  
 Processus unciné latéralement  
 situé( 2 )  
**Processus transverse**  
**bituberculé**(4-6) avec le  
 foramen transverse (3) et la  
 gouttière du nerf spinal ( 5 ) .  
**Processus articulaire** avec  
 des facettes crâniale ( 7 ) et  
 caudale (8).  
**Pédicule vertébral** (12)  
**Lames** rectangulaires et  
 larges ( 9 )  
**Un processus épineux**  
 court , **horizontal** et  
**bituberculé** ( 10)  
**Un foramen vertébral**  
**triangulaire** ( 11 )

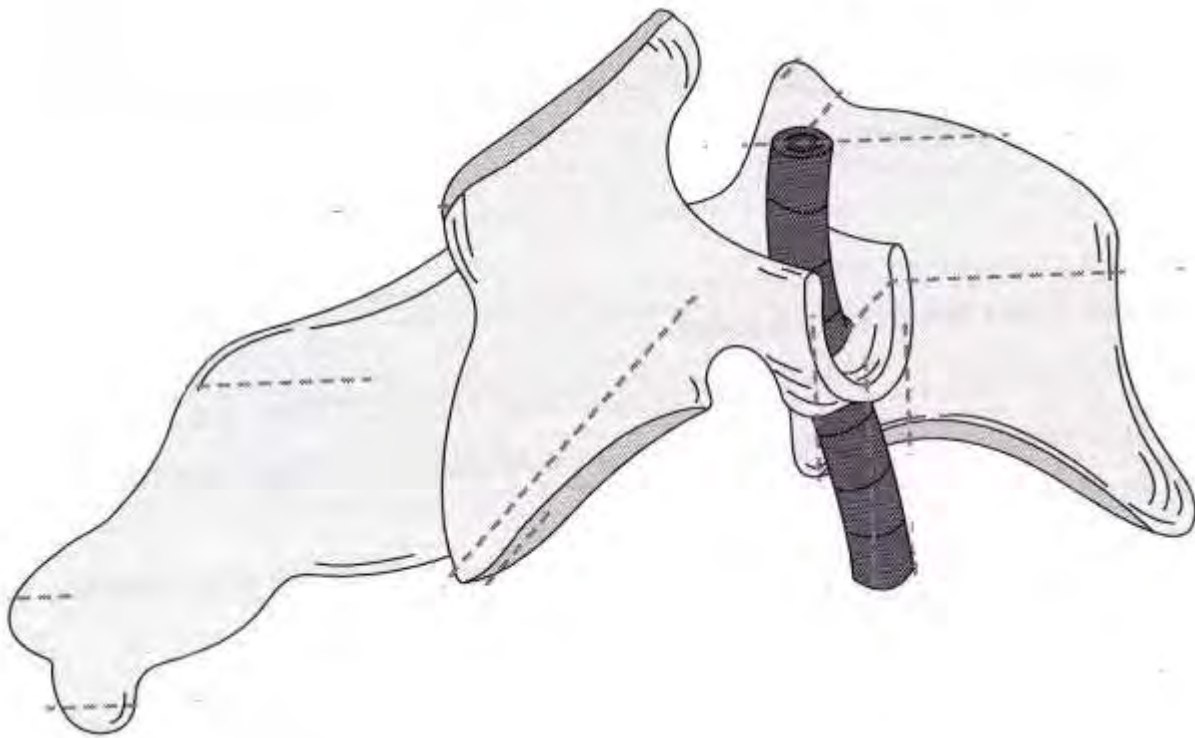
**Vertèbre cervicale type**  
**( vue supérieure )**



**Vertèbre cervicale type**

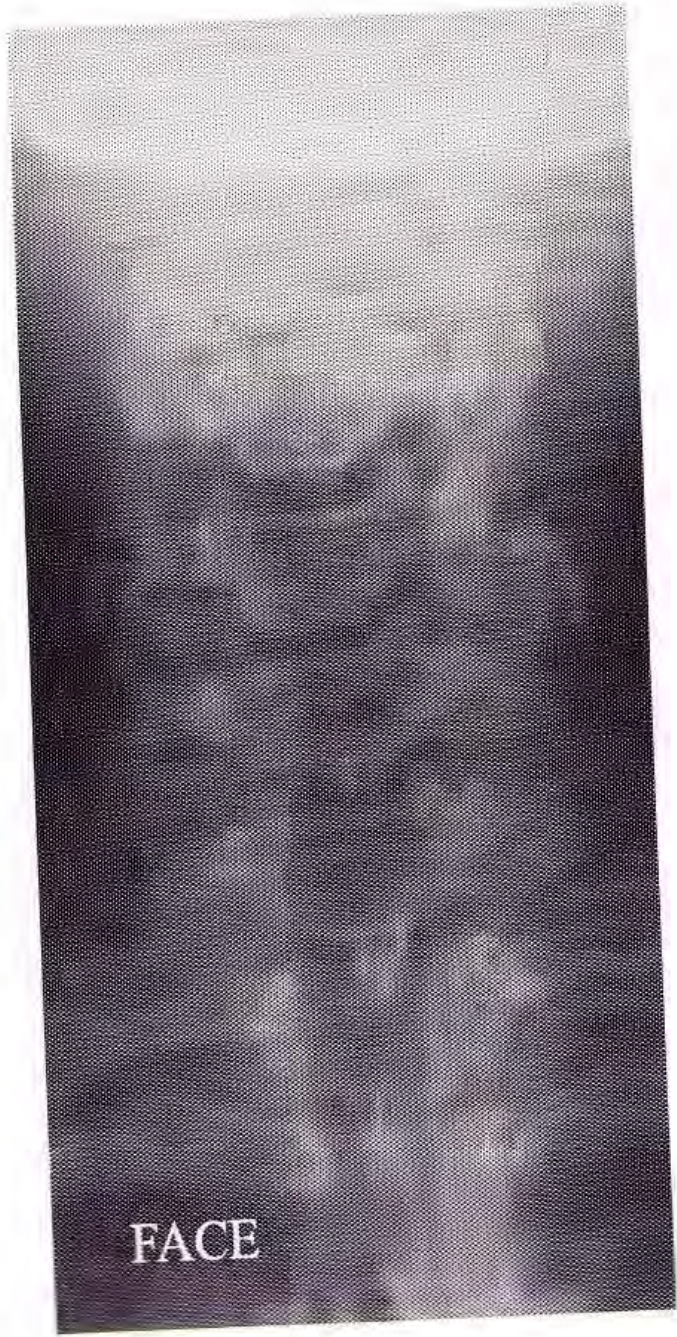
**Vue crâniale**

**Pédicule vasculaire vertébral dans le foramen transversaire et nerf spinal dans la gouttière**



**Vue latérale gauche de la vertèbre cervicale :**

**Passage de l'artère vertébrale dans le foramen  
transversaire**



**Radio-anatomie du rachis  
cervical  
(Vue de face )**



3/4

**Radio-anatomie du rachis cervical**  
**3/4**

# Rachis : segment cervical

## ATLAS ( C1 )

Première vertèbre cervicale - Hautement différencié -- Articulaire avec les condyles de l'occipital

**Constitution** : Deux masses latérales -- Arc ventral -- Arc dorsal

Etude anatomique simplifiée

### Arc ventral

Face ventrale : Tubercule ventral médian

Face dorsale : Facette articulaire pour la dent de l'axis

### Arc dorsal

Tubercule dorsal

Sillon pour l'artère vertébrale ( bord cranial )

### Masses latérales

Fovéa articulaire ( cavité glénoïde )

### Processus transverses

Extrémités unituberculé

Foramen transversaire

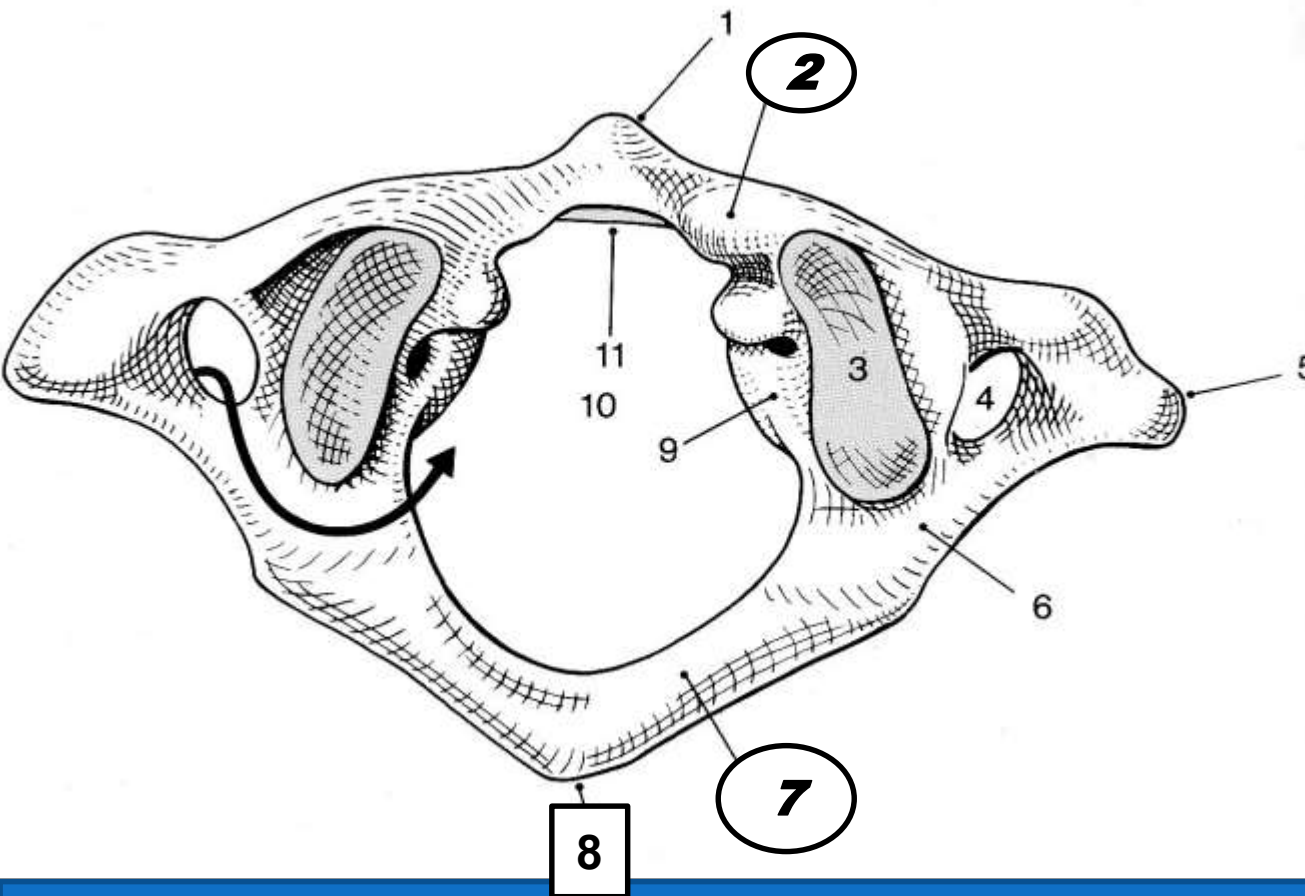
### Foramen vertébral

Portion ventrale quadrangulaire ( dent de l'axis

Portion dorsale transversale



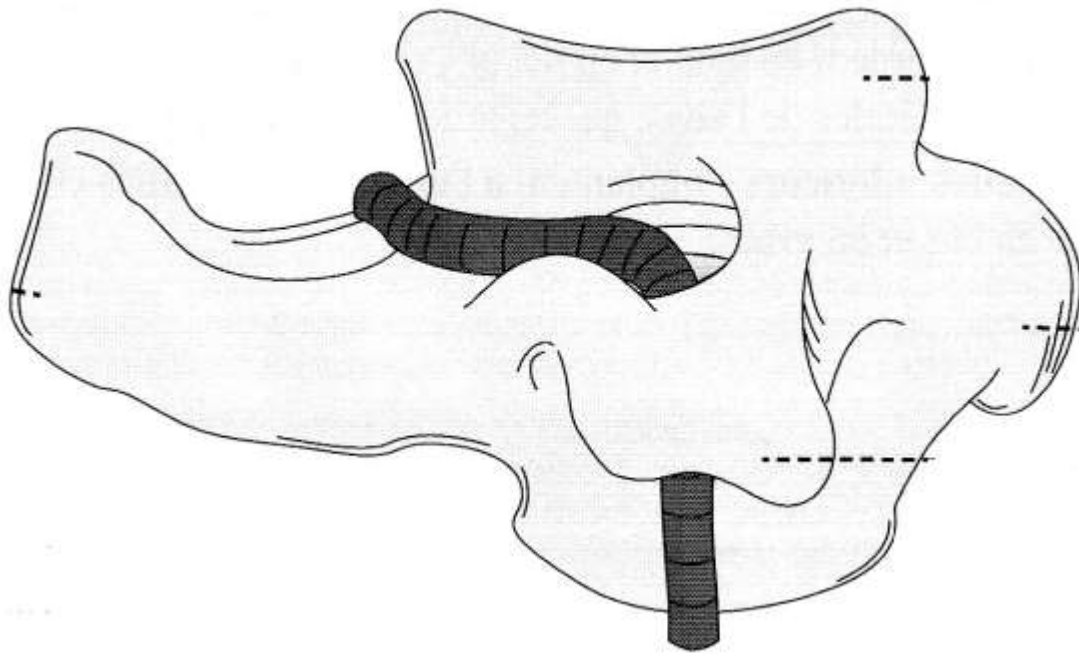
# Atlas



- **Arc ventral** (2) avec un tubercule ventral médian (1) et une facette articulaire pour la dent de l'axis (11).
- **Un arc dorsal** (7) avec son tubercule dorsal (8)
- **Masses latérales** avec les cavités glénoïdes articulaires (3)
- **Processus transverses** unituberculé (5) avec son foramen transversaire (4)
- **Le foramen vertébral** est quadrangulaire (10)

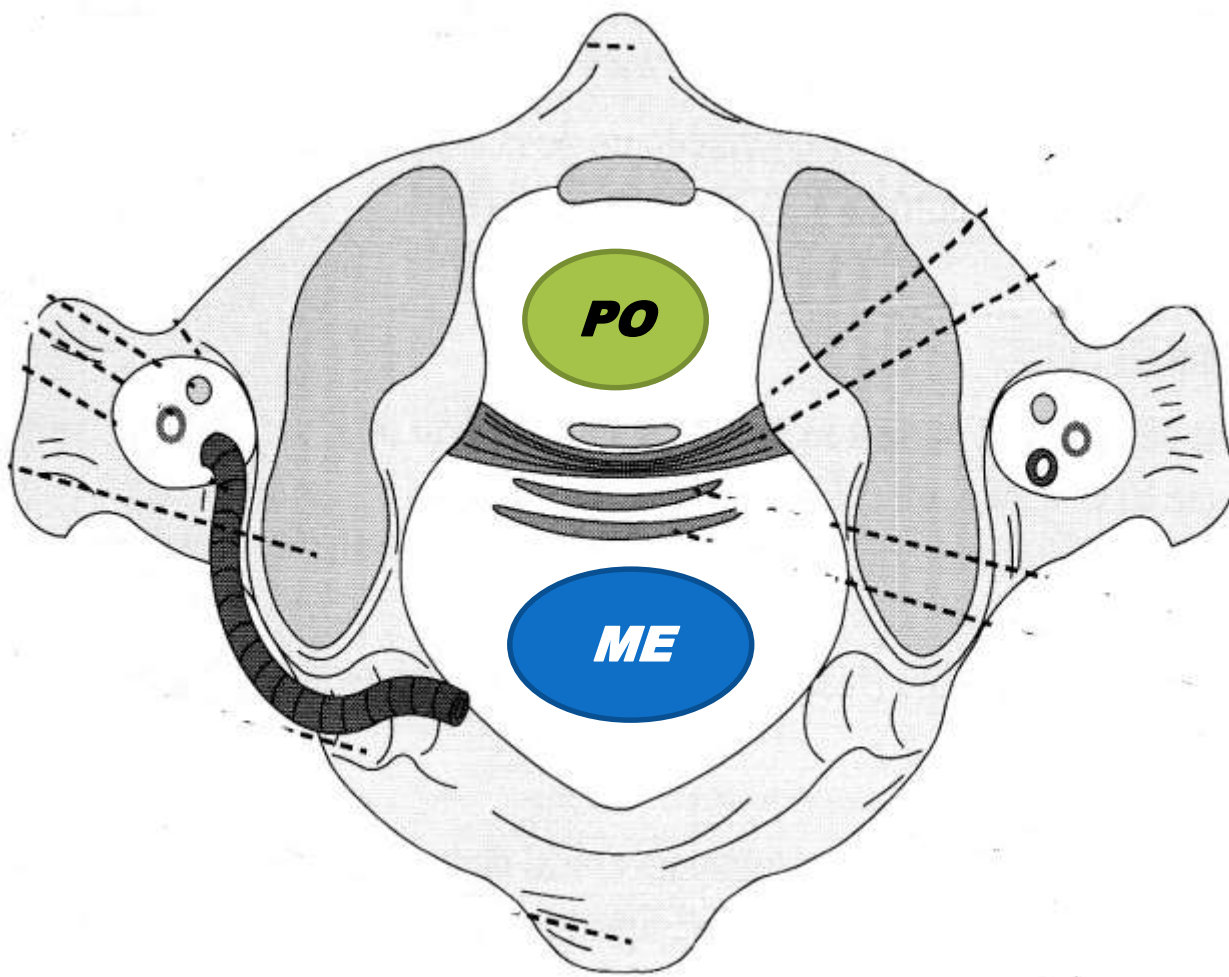
## Vue supérieure de l'atlas : C1

Constitué de masses latérales ( facette articulaire supérieure (3) et deux arcs ventral (2) et dorsal (7)



## **Vue latérale gauche**

**Passage des vaisseaux vertébraux  
dans le canal transversaire**



***PO : Processus odontoide***

***ME: Moelle épinière***

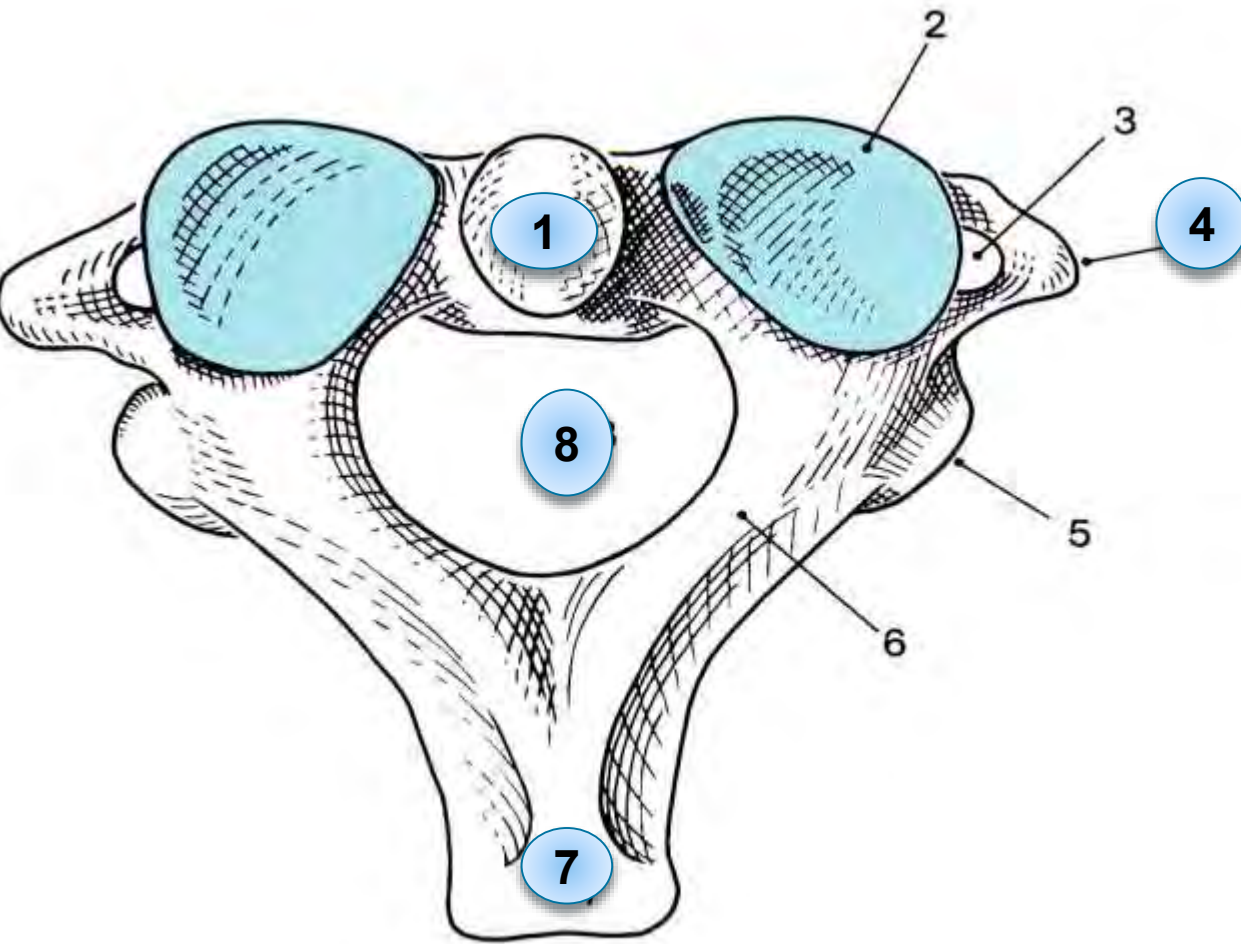
**Vue crâniale**

# Rachis : segment cervical

## AXIS ( C2)

Deuxième vertèbre cervicale -- Hautement différencié -- Articulaire avec l'atlas

- ▶ Mise en place : ■ Haut : processus odontoïde ( 1 ) ■ En avant : facette articulaire ( 12 ) du processus odontoïde
- ▶ **Constitution** : ■ Corps vertébral ( 9 ) ■ Processus épineux ( 7 ) et transverse ( 3 )
  - Foramen vertébral
- ▶ Etude anatomique simplifiée
  - **Corps vertébral** ( 9 ) • Large – haut – aplati
  - Face crâniale : Processus articulaire sup latéralement
    - Implantation du processus odontoïde médian
    - Facettes articulaires ventral – dorsal
  - **Processus épineux** : • Volumineux
  - **Processus transverses** • Court • Unituberculeux
  - **Foramen vertébral** • En forme de cœur
- ▶ **Septième vertèbre**
  - Processus épineux long – non bifide ■ Foramen transversaire petit ou inexistant



## Vue crâniale de l'axis (C2 )

Constitué d'un corps vertébral surmonté de la dent (1)- d'un processus transverses(4),épineux ( 7)et d'un foramen vertébral en forme d'un cœur (8)

**Un corps** large- haut avec un processus odontoide cranial médian (1)

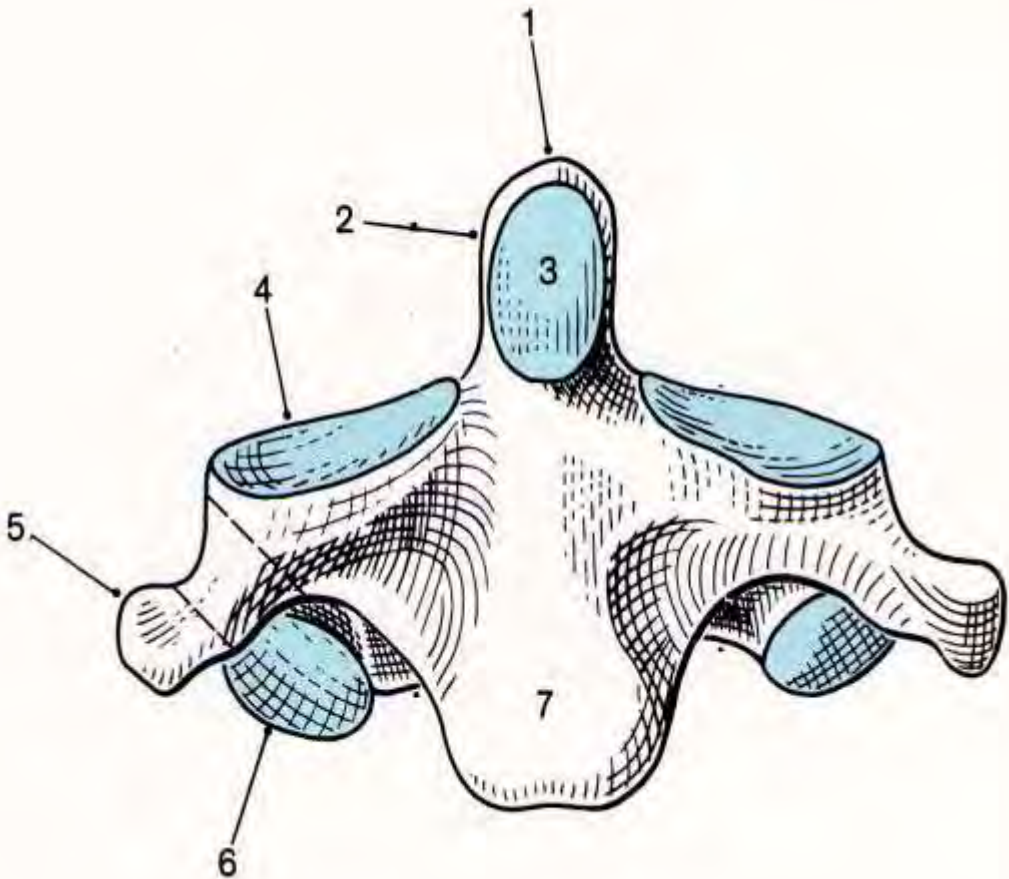
**Processus transverse** unituberculé (4) avec son foramen transversaire (3)

**Processus épineux** volumineux (7)

**Processus articulaires** : avec des facettes articulaires crâniale(2) et caudale (5)

**Foramen vertébral** en cœur (8)

**Lames** ( 6)



- 1-Apex de la dent
- 2-Processus odontoide ( dent )
- 3-Surface articulaire antérieure
- 4-Processus articulaire supérieure
- 5-Processus transverse
- 6-Processus articulaire inférieure
- 7- Corps vertébral

**Vue antérieure de l'axis**

# Rachis : segment thoracique

## **Vertèbre thoracique type :**

**Nombre = 12 - Forme = Convexité dorsale ( cyphose dorsale )--Longueur = 28 cm**

### **► Corps vertébral ( 1 )**

**Cylindrique -- Faces excavées -- Surface circonférencielle -- 04 hémifacettes postéro-latérales ( 2-3 ) -- Articulaires avec la tête des côtes**

### **► Foramen ( 10 ) : Circulaire - petit**

### **► Pédicules : Bord caudal très échancré ( 13 )**

### **► Lames ( 8 ) : Quadrilatère – haute - large**

### **► Processus**

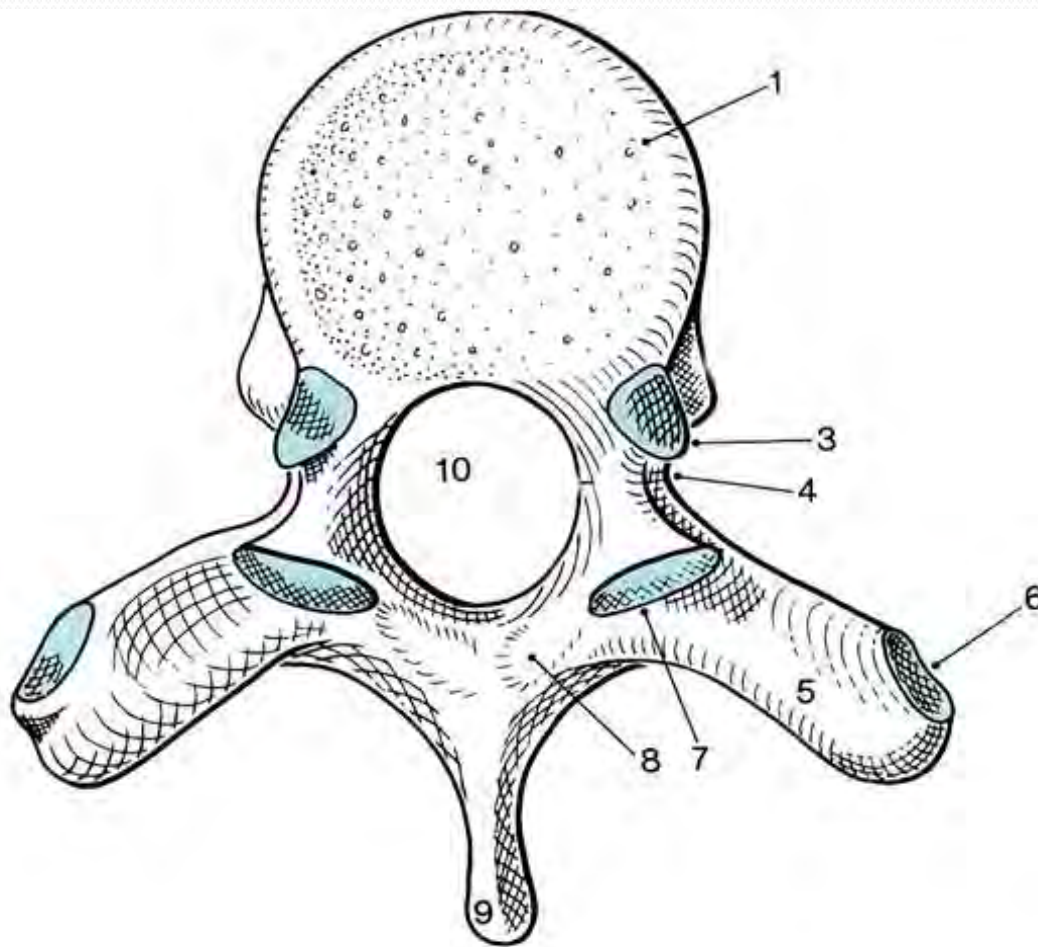
**■ Epineux : long – incliné-unituberculé**

**■ Transverse : Facette costale articulaire ( 7)Pour le tubercule de la côte**

### **■ Articulaire**

**● Crâniale ( 5 ) En arrière – en dehors**

**● Caudale ( 12 ) En avant –en dedans**



**Corps vertébral ( 1 )**  
cylindrique avec 4 facettes  
articulaires costales  
supérieures et inférieures  
( 3 )

**Foramen vertébral** circulaire  
(10)

**Pédicules**(4) : bord inférieur  
très échancré (13) sur une  
vue latérale

**Processus articulaire  
supérieure ( 7 )**

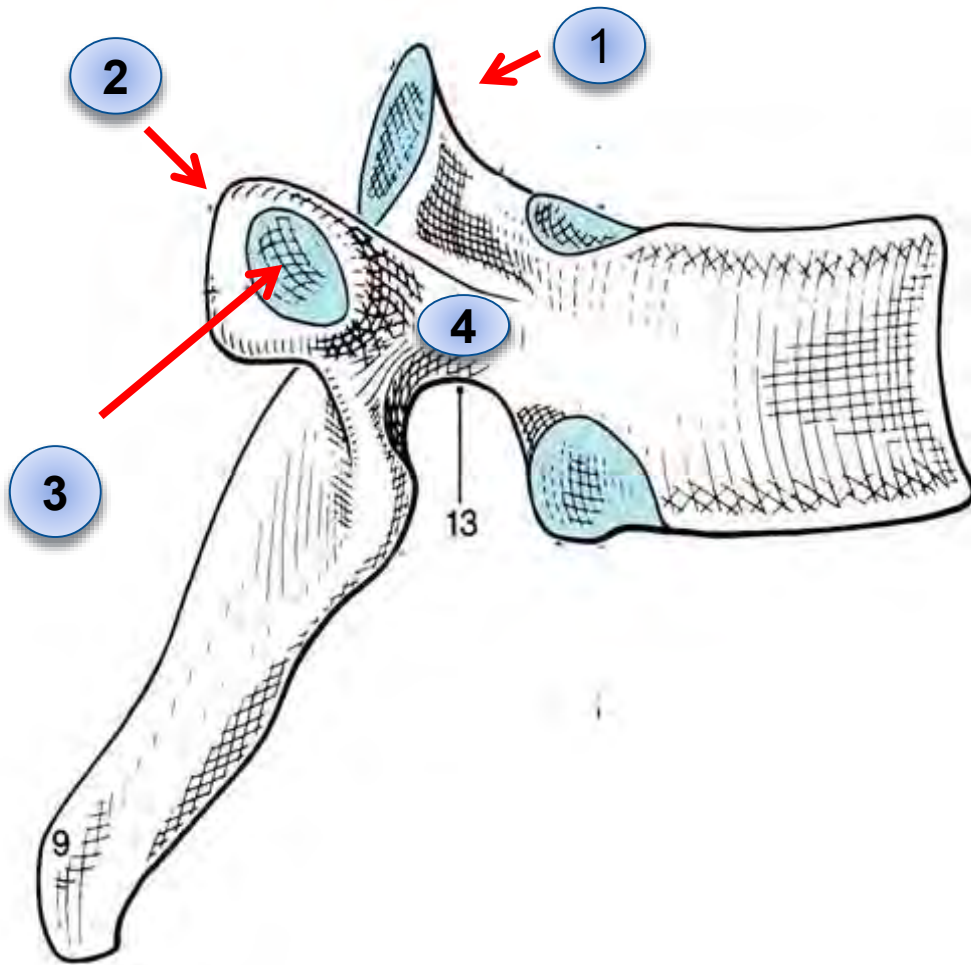
**Lame** (8) quadrilatère

**Processus épineux** incliné  
unituberculé (9)

**Processus transverse** (5)  
avec une facette articulaire  
costale transversaire (6)

**Vue supérieure de la vertèbre  
thoracique type**





**Pédicules**(4) : bord inférieur très échancré (13) sur une vue latérale

Processus épineux unituberculeux et **fortement incliné** ( 9 )

Processus articulaire crânial (1)  
Processus transverse (2) avec une facette costale transversaire (3)

**Vue latérale droite de la vertèbre thoracique type**

# Rachis thoracique : variations

**1ere vertèbre thoracique ( transition ) présente :**

- Processus uncinés supérieurs ( face crâniale ) sur le corps
- Facette articulaire costale supérieure pour la 1<sup>ère</sup> côte
- Processus épineux **plus horizontal**

**10<sup>ème</sup> vertèbre thoracique**

Deux facettes articulaire costales crâniales pour la 10<sup>ème</sup> côte  
uniquement

**11<sup>ème</sup> et 12<sup>ème</sup> vertèbre thoracique**

- Deux facettes articulaires costale sur le corps
- Aucune facette articulaire sur le processus transverse

# Rachis : segment lombaire

**Vertèbre lombaire type**

**Nombre = 05** **Forme = Convexité ventrale** **Longueur = 20cm**

▶ **Corps vertébral ( 1 ) – Volumineux -- Réniforme**

▶ **Foramen ( 08 ) : Triangulaire**

▶ **Pédicules ( 2 ) : Epais -- Bord caudal peu échancré ( 12 )**

▶ **Lames ( 11 ) : Plus haute que large**

▶ **Processus**

■ **Epineux( 7 ) : quadrilatère – Horizontal - Sommet renflé**

■ **Transverse ou costiforme ( 3 ) : Naissance pédiculaire –Mince --**

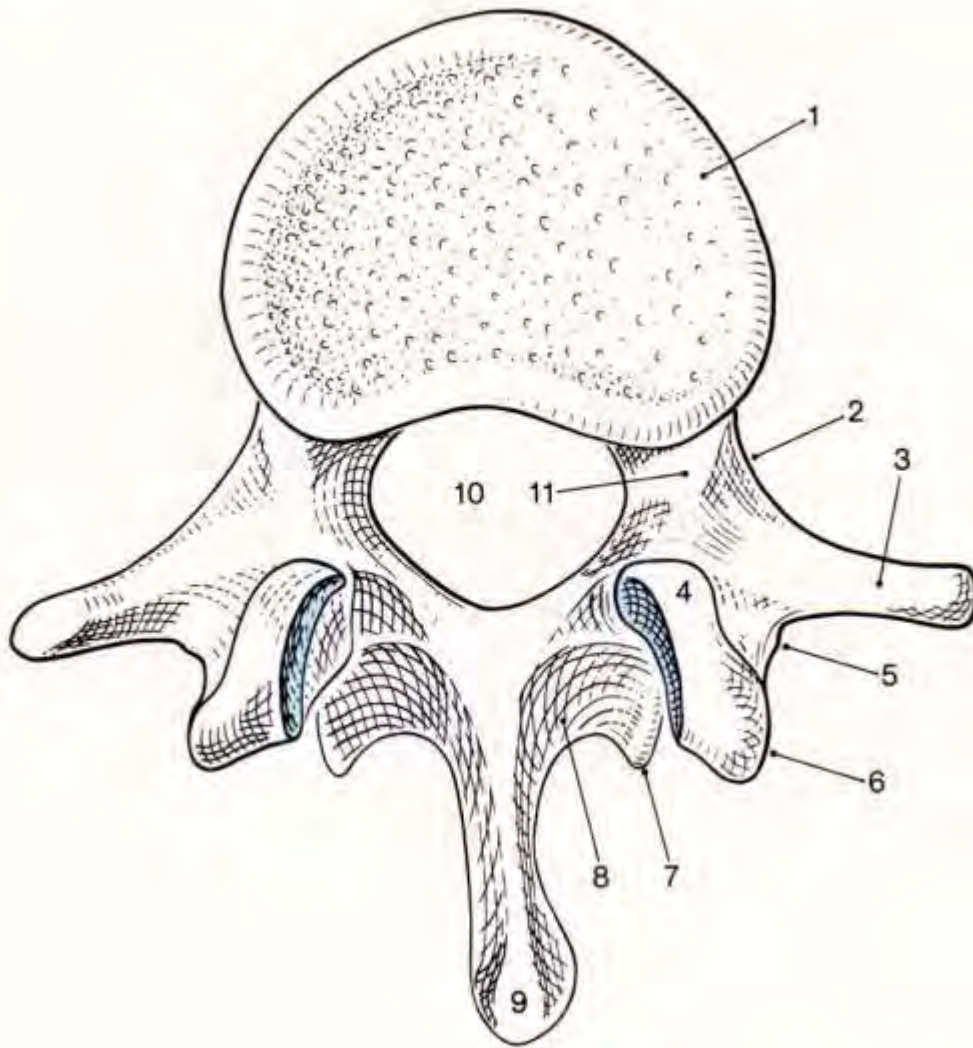
**Présence d'un processus accessoire distal ( 4 )**

■ **Articulaire**

● **Crâniale ( 5 ) : En arrière – en dedans**

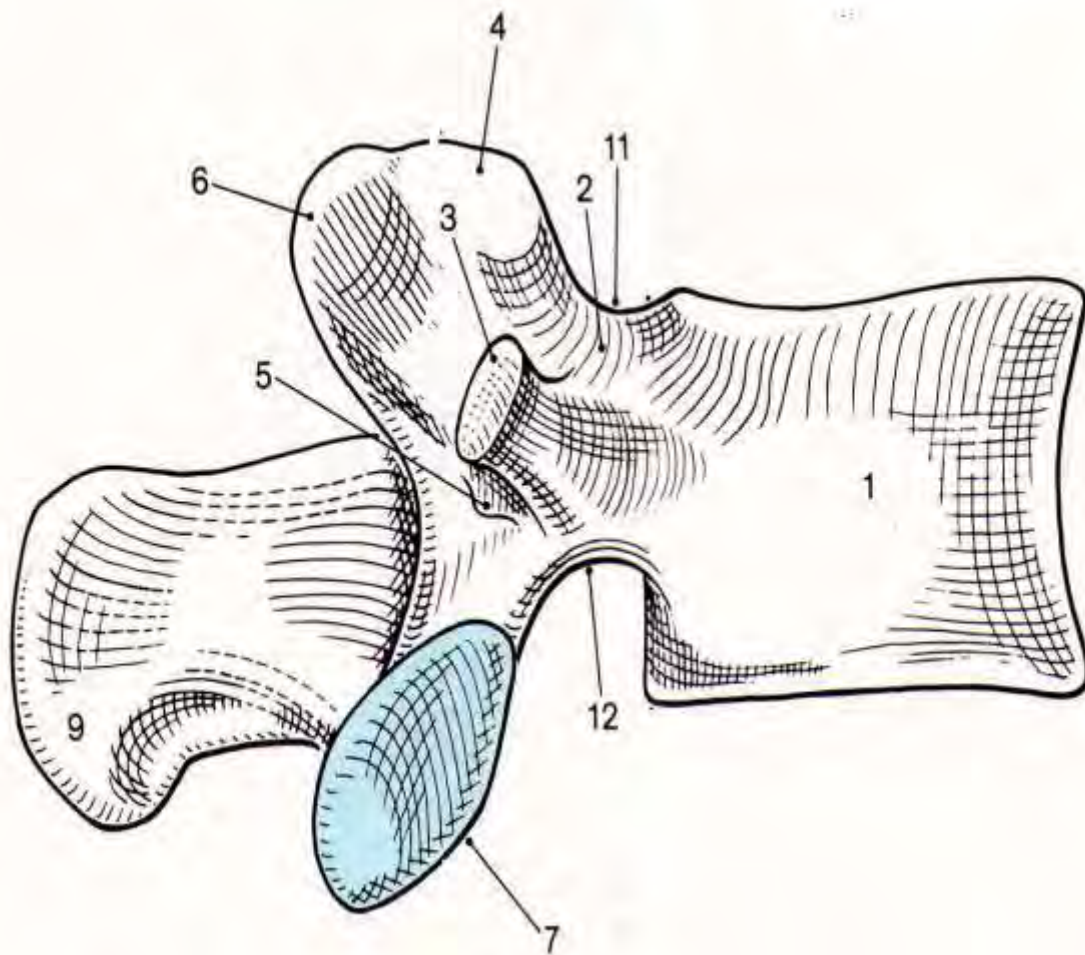
● **Caudale ( 12 ) : En avant –en dehors**

● **Processus mamillaire ( 5 ) : Situation dorso-latérale du processus art crâniale**



- 1-Corps vertébral** cunéiforme le plus volumineux -réniforme
- 2-Pédicule vertébral** sagittal-épais ( 2
- 3-Processus transverse (costiforme)** atrophié –grêle avec un processus accessoire à son origine( 5 )
- Processus articulaires** épais et sagittaux avec une facette articulaire supérieure ( 4) regardant en arrière et en dedans avec une saillie osseuse latérale : le processus mammillaire ( 6) et une facette articulaire inférieure ( 7 )
- 8-Lame vertébrale** courte-massive
- 9-Processus épineux** unituberculé – aplati – horizontal
- 10-Foramen vertébral** petit - triangulaire

**Vue supérieure de la vertèbre lombaire type ( L5 )**



- 1- Corps vertébral
- 2-Pédicule vertébral
- 3-Processus costiforme
- 4-Processus articulaire sup
- 5-Processus accessoire
- 6-Processus mamillaire
- 7-Processus articulaire inf
- 9-Processus épineux
- 11- Incisure vertébrale sup
- 12-Incisure vertébrale inf  
(orientation du paquet vasculo-nerveux )

**Vue latérale gauche de la vertèbre lombaire**

# Rachis : segment lombaire

## *Particularités de la Vertèbre lombaire type*

### ▶ 1<sup>ère</sup> vertèbre lombaire

Processus transverse peu développé

### ▶ 5<sup>ème</sup> vertèbre lombaire

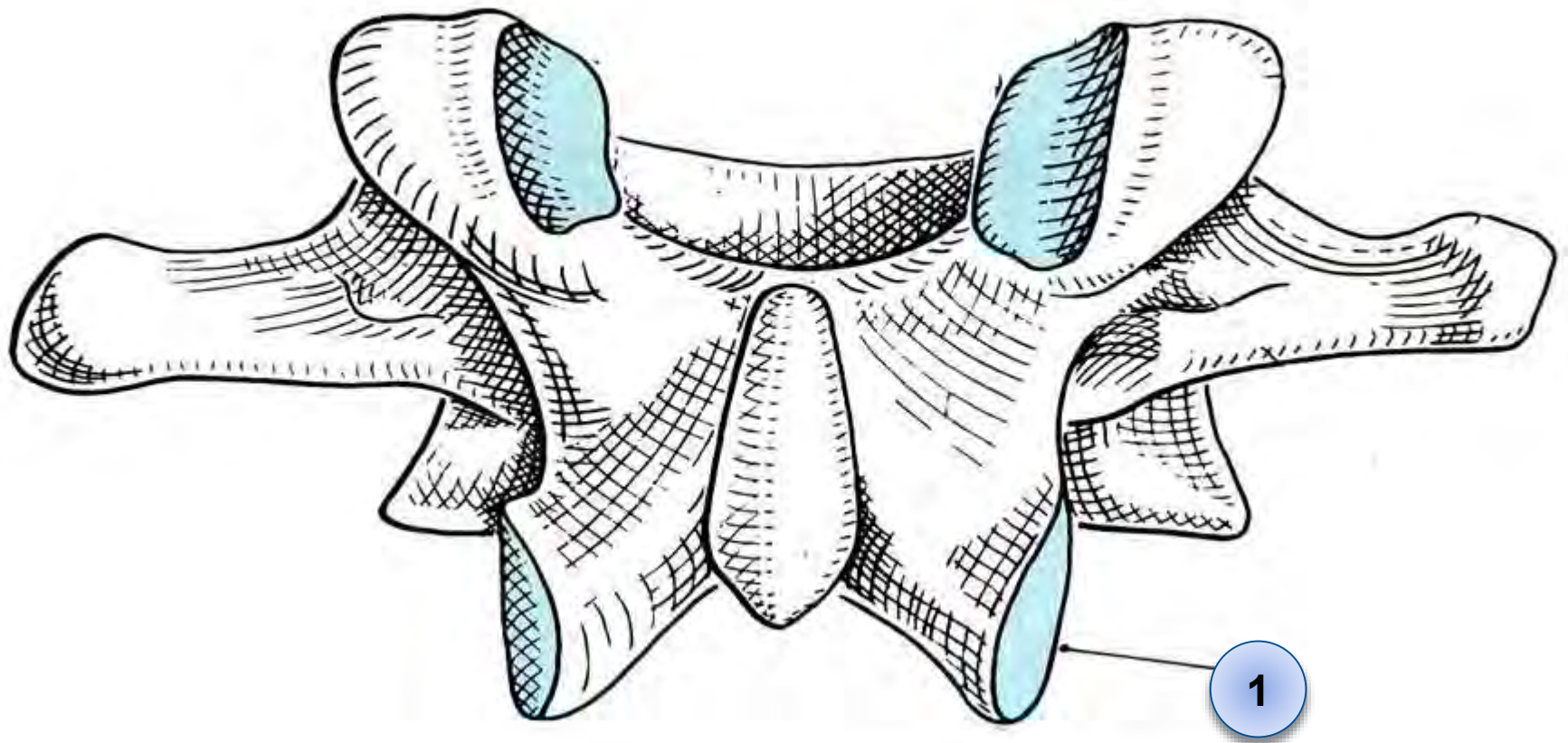
Corps vertébral cunéiforme le plus volumineux

Processus articulaires inférieures écartés

**NB : hypertrophie du processus transverse**

**Soudure avec l'aileron sacré**

**( sacralisation L5 )**



**Vue dorsale de la vertèbre lombaire**  
**Processus articulaires inférieurs écartés ( 1 )**

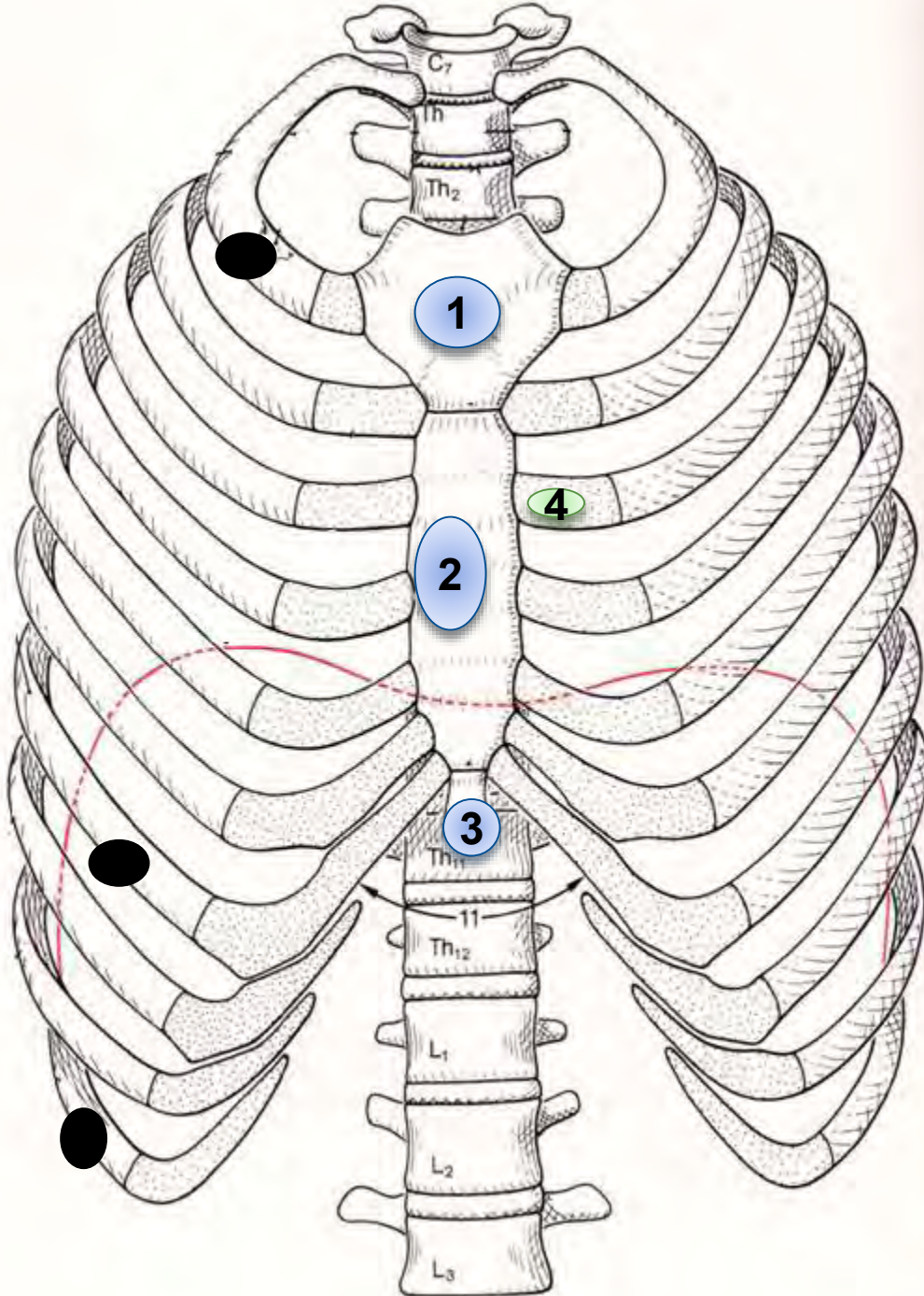
**MERCI**



# Squelette du thorax

## ▶ Constitution

- 12 Vertèbres thoraciques
- 12 paires de côtes
- Les cartilages costaux
  - Sternum



## Squelette du thorax

### Sternum

- Manubrium ( 1 )
- Corps sternal ( 2 )
- Processus xyphoide ( 3 )

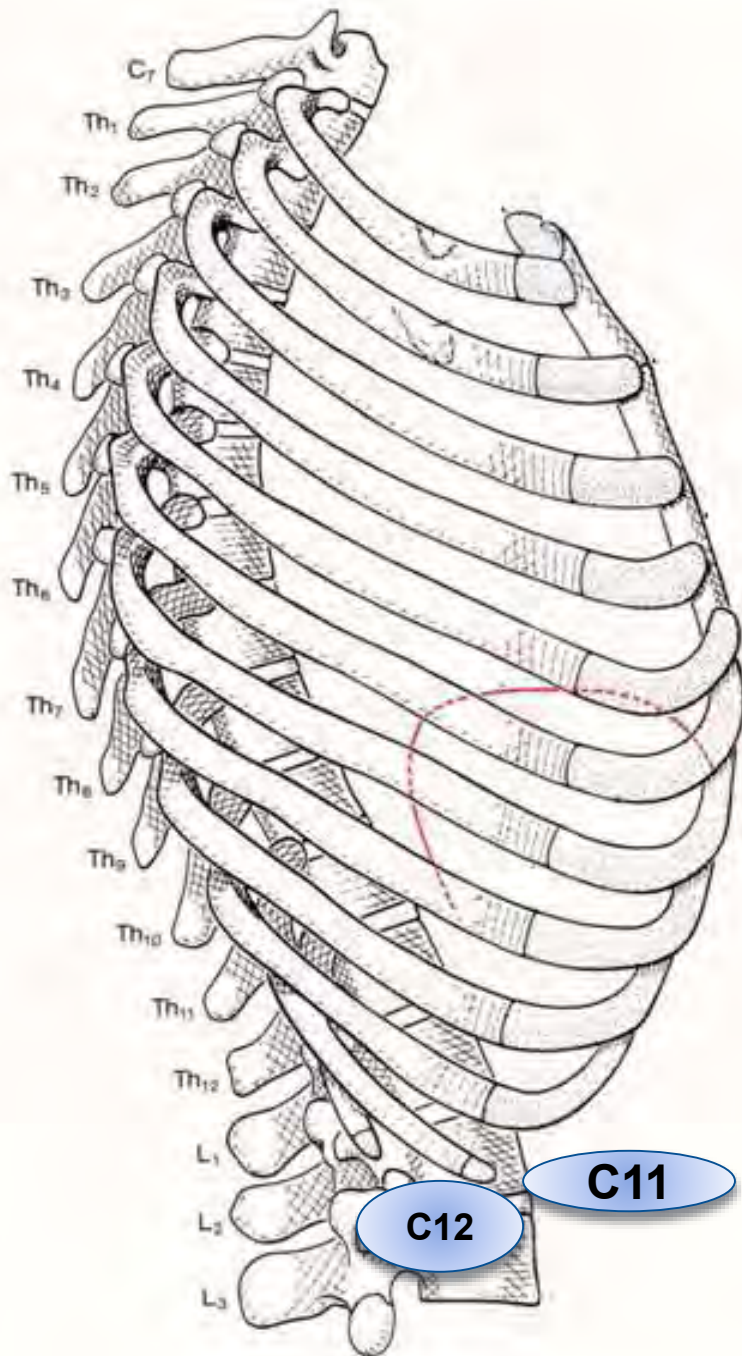
### Cartilage costal ( 4 )

### Côtes

- Côtes vraies ( C1-C7 )
- Fausses côtes ( C8-C10 )
- Côtes flottantes ( C11-C12 )

# THORAX OSSEUX

## Vue latérale droite



1-Rachis cervico-thoraco-lombaire

2-Côtes flottantes

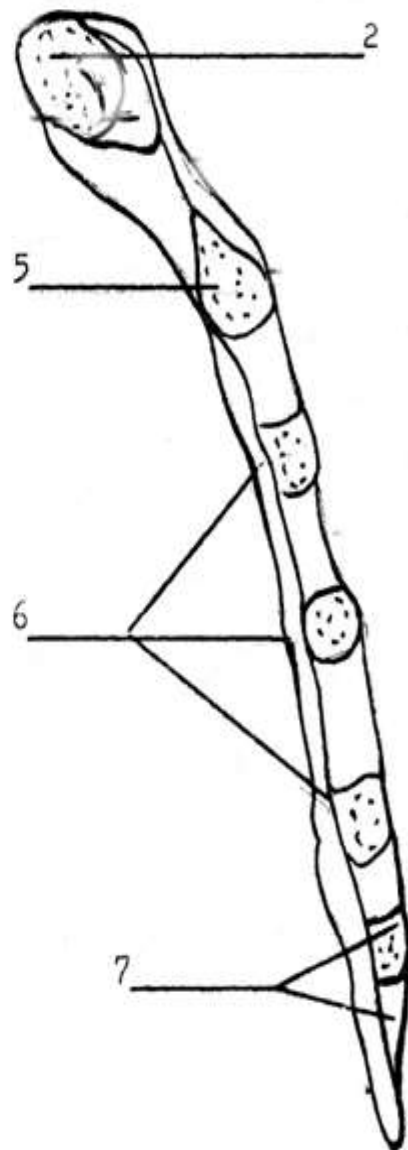
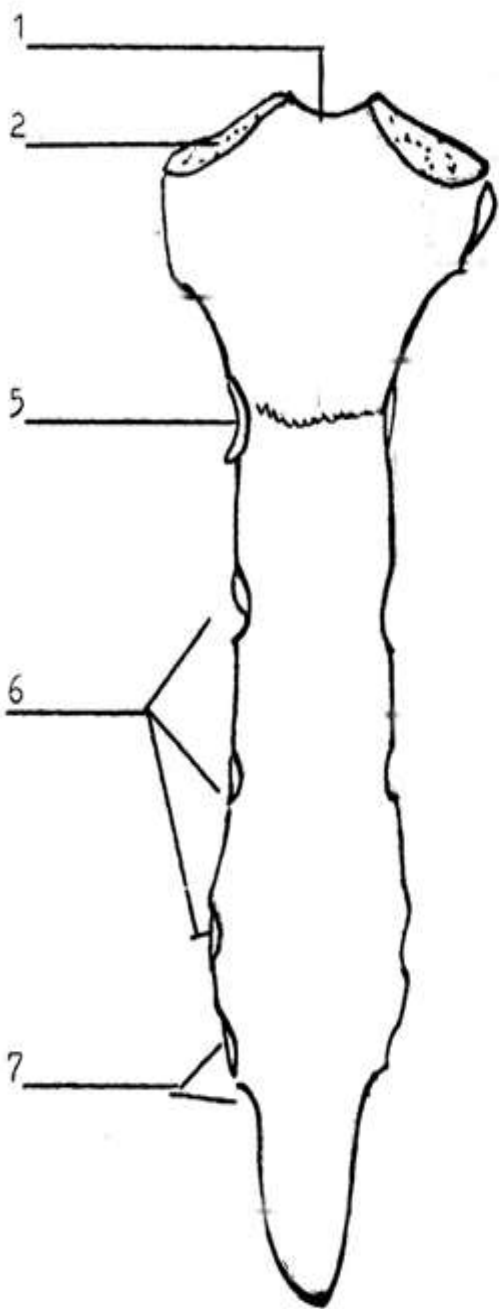
C11-C12 ( vue latérale )

3-Sternum

# Squelette du thorax

## STERNUM

- ▶ **Os plat- impair- médio-ventral**
- ▶ **Dimensions** L = 15-20 cm --- I = 5 – 6 cm
- ▶ **Constitution** Manubrium ( 4 )  
Corps ( 9 )  
Processus xyphoide ( 8 )
- ▶ **Etude anatomique simplifiée**
- **Bord crânial**
  - Incisure jugulaire médiale ( 1 )
  - Incisure claviculaire latérale ( 2 )
- **Bords latéraux**
  - 07 incisures costales ( 6 )
- **Faces**
  - ventrale convexe
  - dorsale
- **Angle sternal**
- **Manubrium-corps** : projection ( D4-D5 ) 2<sup>ème</sup> cartilage costal



**Sternum :**  
**os plat –ventro-**  
**médian, long de 15-**  
**20cm constitué de**  
**trois segments .**  
**Bord cranial avec**  
**deux incisures**  
**jugulaire(1) et**  
**claviculaire latérale (**  
**2)**  
**Bords latéraux avec**  
**07 incisures costales**  
**(5-6-7 )**

# Squelette du thorax

**LES COTES** : Os plat

**Forme** : arc

**Nombre** : 12 paires de côtes

**Longueur** : de la 1<sup>ère</sup> à la 7<sup>ème</sup> côte

De la 7<sup>ème</sup> à la 12<sup>ème</sup> côte

## Types de côtes

Côtes vraies de 1 à 7

Fausses côtes de 8 à 10

Côtes flottantes 11 et 12

# Squelette du thorax

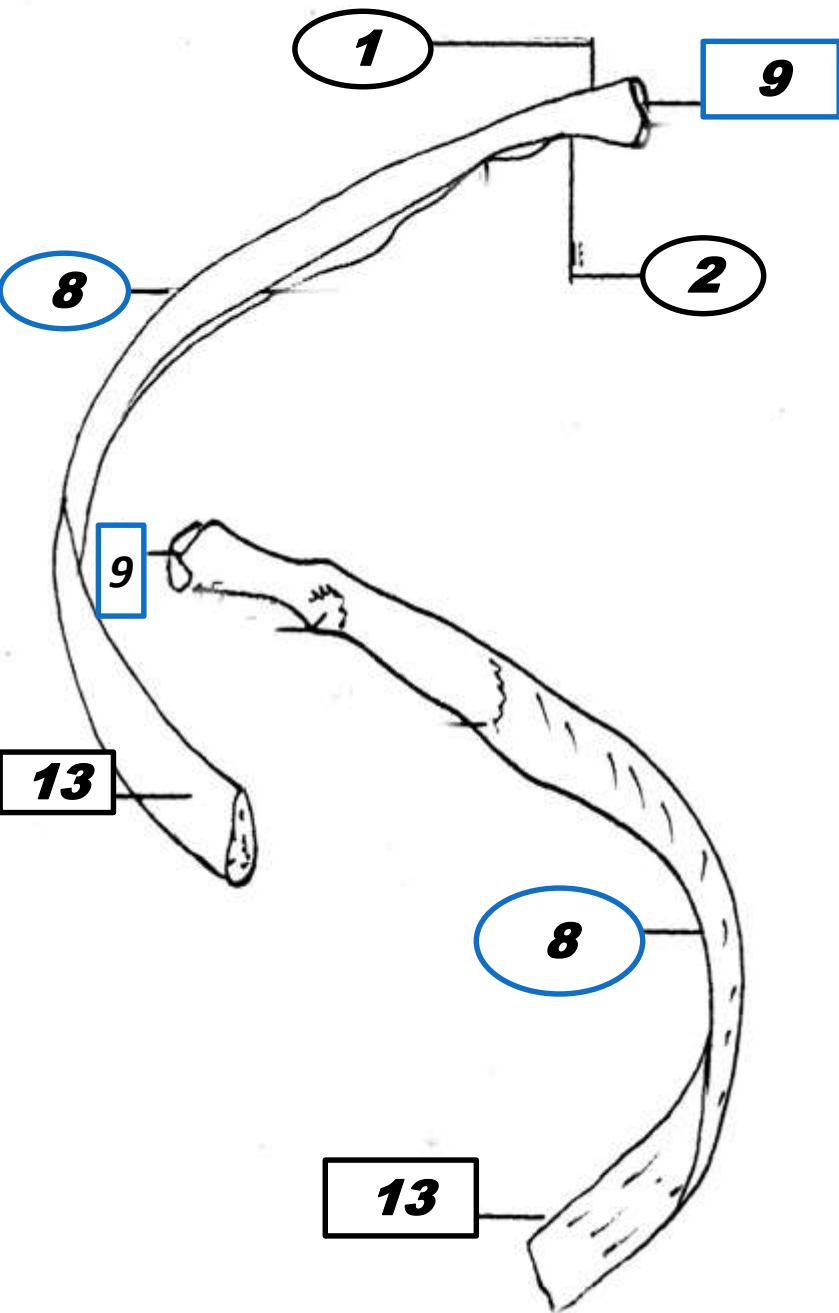
## Anatomie morphologique simplifiée d'une côte

### ► Mise en place

- Face convexe en dehors
- Bord tranchant en bas
- Extrémité dorsale avec une facette articulaire

### ► Constitution

- Extrémité dorsale
  - Tête à deux facettes articulaires pour le corps Vertébral
  - Col de direction dorso-latérale
  - Tubérosité articulaire avec le sommet du processus transverse
- Corps
  - Face latérale convexe
  - Face médiale concave
- Bords
  - Crânial arrondi
  - Caudal tranchant
- Extrémité ventrale ( chondrale )
  - Large
  - Epaisse
  - Unit par le cartilage costal



Un modèle de la 8<sup>ème</sup> côte:

Constitué **d'un corps** ( 8 ), d'une extrémité dorsale avec **une tête** ( 1 ) et **un col** ( 2 ) avec une facette articulaire costale ( 9 ) ; une extrémité ventrale ou sternale-chondrale ( 13 )



# Squelette du thorax

## ► Première côte

- Courte
- Large
- Faces horizontales
  - Face crâniale porte le tubercule du m. scalène
  - Ventral ( Lisfranc ) 6
- Extrémité dorsale avec une seule facette et un tubercule saillant

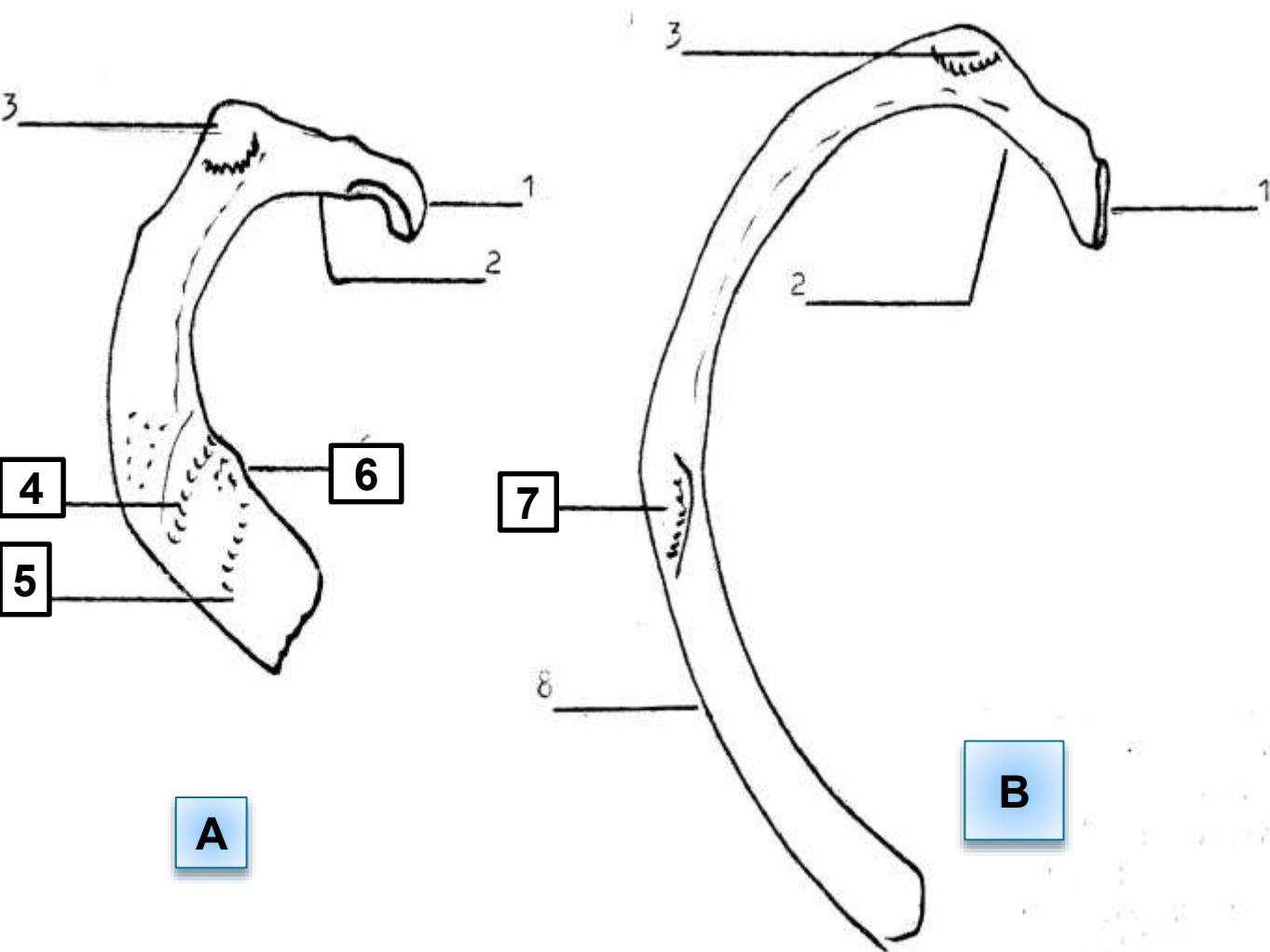
## ► Deuxième côte

- Longue
- Courbure de torsion moins forte
- Faces obliques
- Pas de gouttière costale
- Rugosité à la partie moyenne ( 7 )

## ► Onzième côte

## ► Douzième côte

- Côtes rudimentaires
- Tubercule peu marqué
- Tête avec une seule facette articulaire



**1<sup>ère</sup> côte**  
 ( vue crâniale ) :

**Le tubercule de Lisfranc ( 6 )**  
 Gouttière des vaisseaux sub-claviers ( 4-5 )

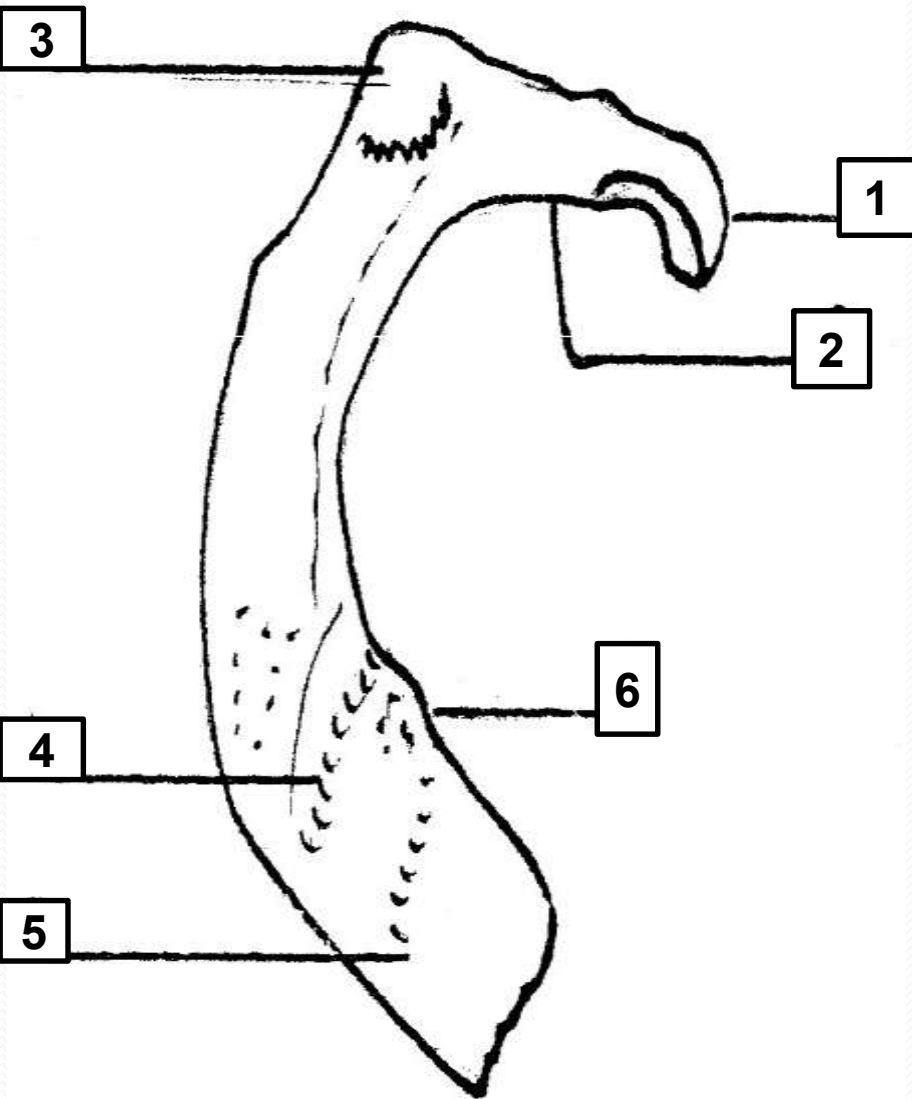
**2<sup>ème</sup> côte**  
 ( Vue crâniale )

Tubérosité du muscle dentelé antérieur à la partie moyenne du corps (7)

**A**

**B**

**A Vue supérieure de la 1<sup>ère</sup> côte**  
**B- Vue supérieure de la 2<sup>ème</sup> côte**

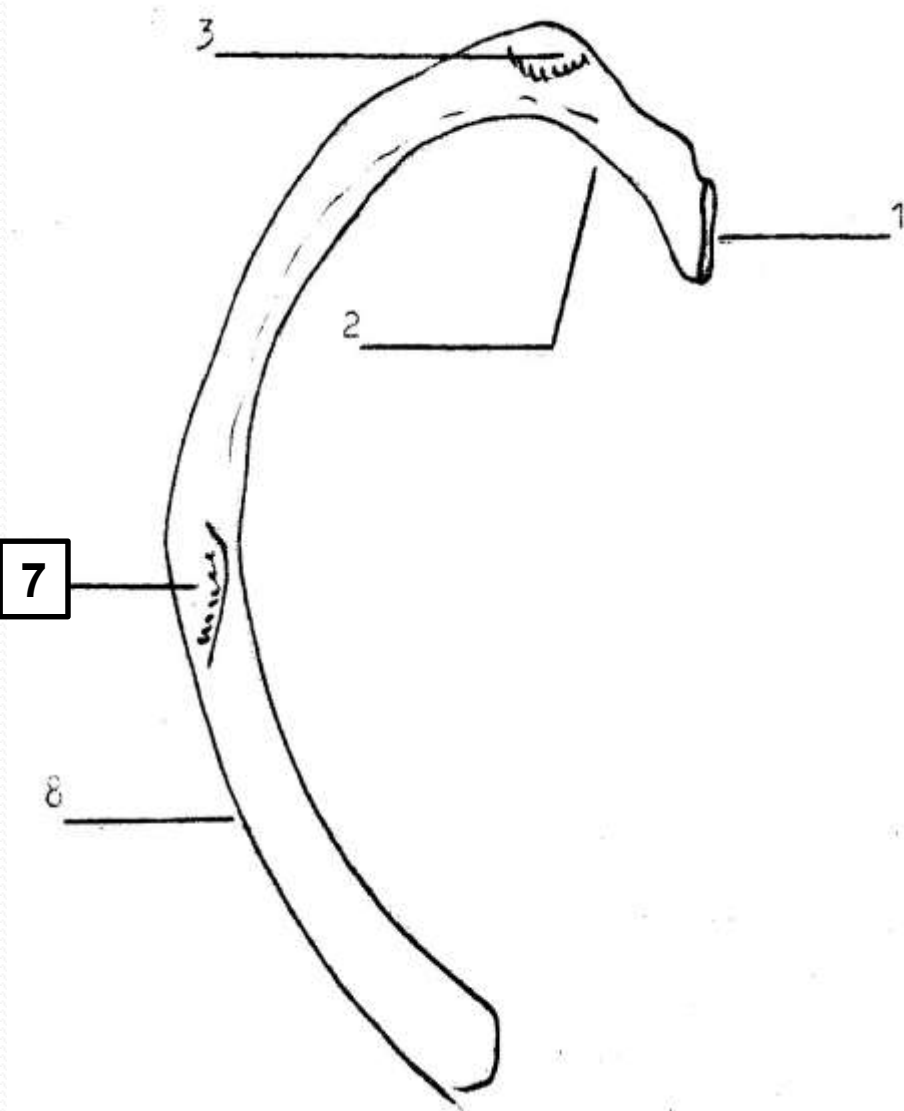


**Vue supérieure de la 1<sup>ère</sup> côte**

**Courte – large**

**Extrémité dorsale avec une tête ( 1 ) –un col ( 2 ) et une tubérosité ( 3 )**

**La face crâniale porte le tubercule du m. scalène antérieur ( 6 ) et la gouttière vasculaire sub-claviaire ( 4-5 )**



### **Vue supérieure de la 2<sup>ème</sup> côte**

**Elle porte sur la face craniale la tubérosité du muscle dentelé antérieur ( 7 )**

***MERCI***