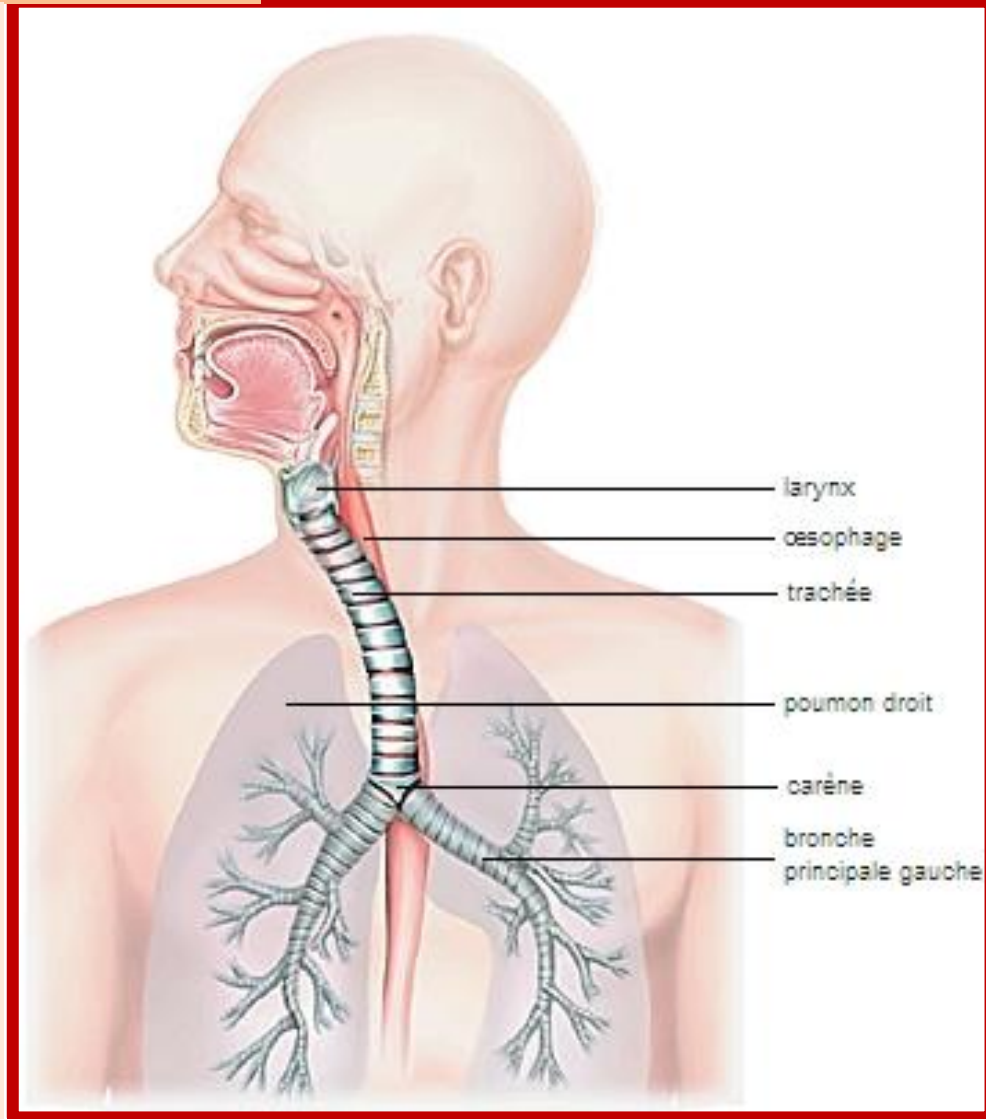


Arbre trachéo-bronchique

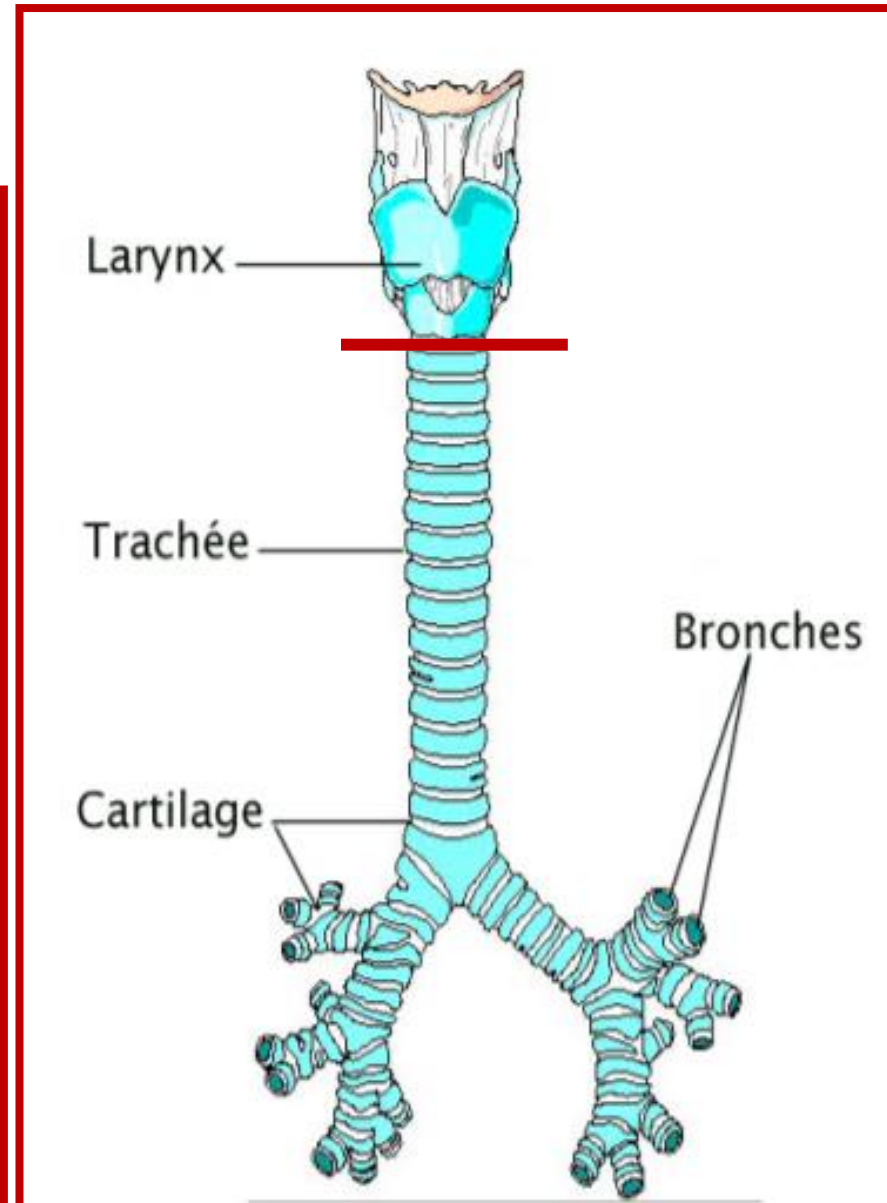
INTRODUCTION

- Conduit aérifère, fibro-musculo-cartilagineux
- Fait partie des voies aériennes inférieures.
- Fait suite au larynx à hauteur de C6
- Se termine dans le médiastin au niveau de T5 en deux bronches principales.
- Elle est cervico-thoracique, en situation médiane et antérieure.



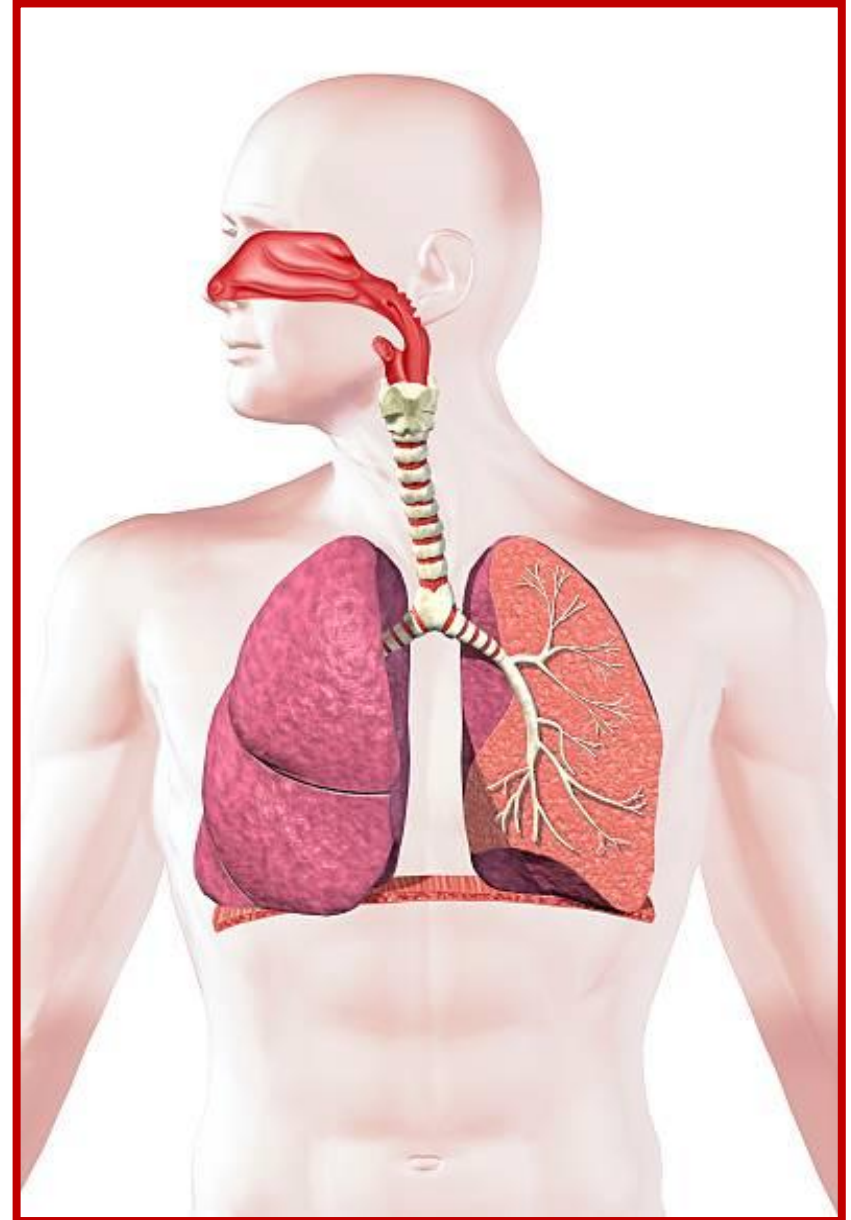
INTRODUCTION

Mobile, flexible par son articulation fibreuse de 15 à 20 anneaux cartilagineux incomplets



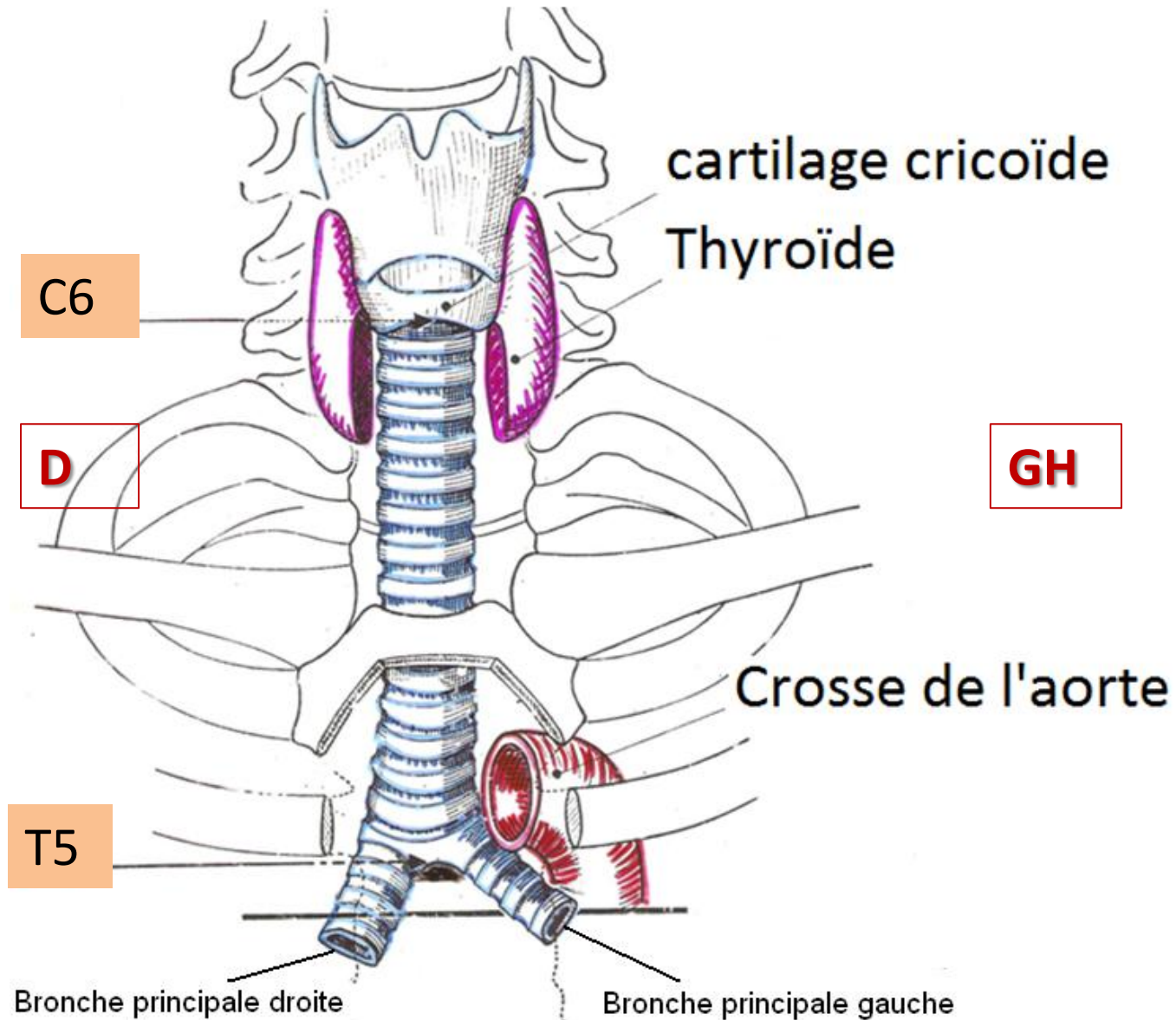
Fonctions:

- Participe à l'hématose + la phonation.
- Fonction de drainage = appareil mucociliaire
- fonction immunitaire.



TRACHEE/ ANATOMIE DESCRIPTIVE

L = 12 cm
Ø = 16 mm



Origine, trajet, terminaison. Dimensions

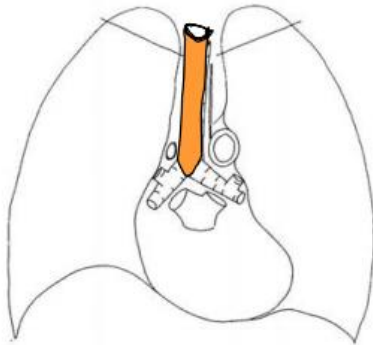
ANATOMIE DESCRIPTIVE

Situation. Direction

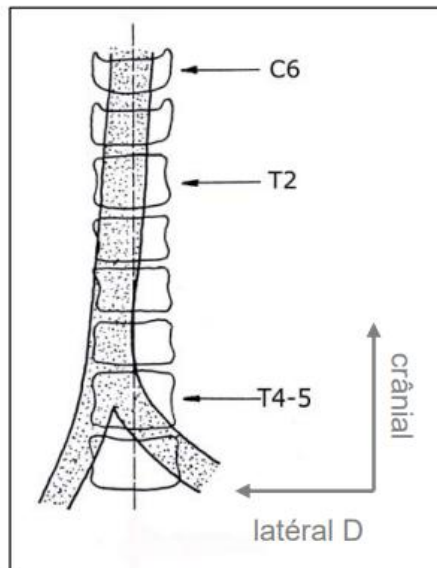
Direction : **oblique en bas et en arr.**

- le premier cartilage trachéal est **s/cutané,**

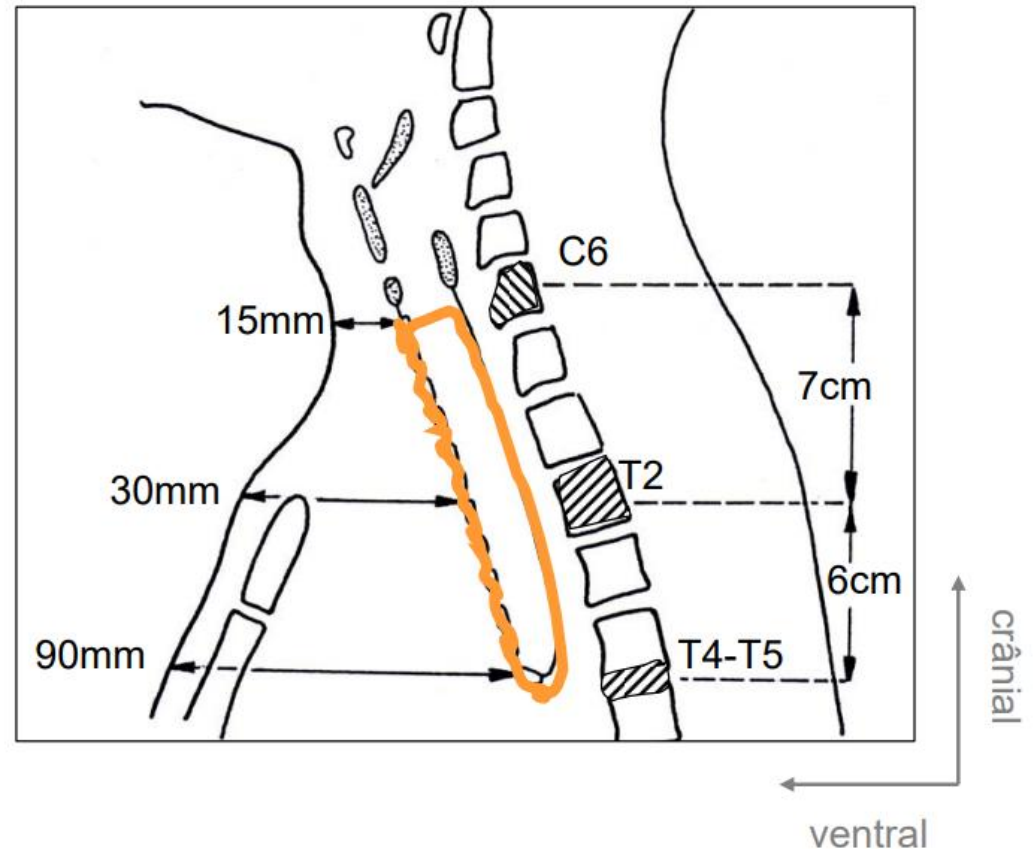
- au bord > du sternum, la trachée est à **3 cm de profondeur.**



Origine : C6-C7

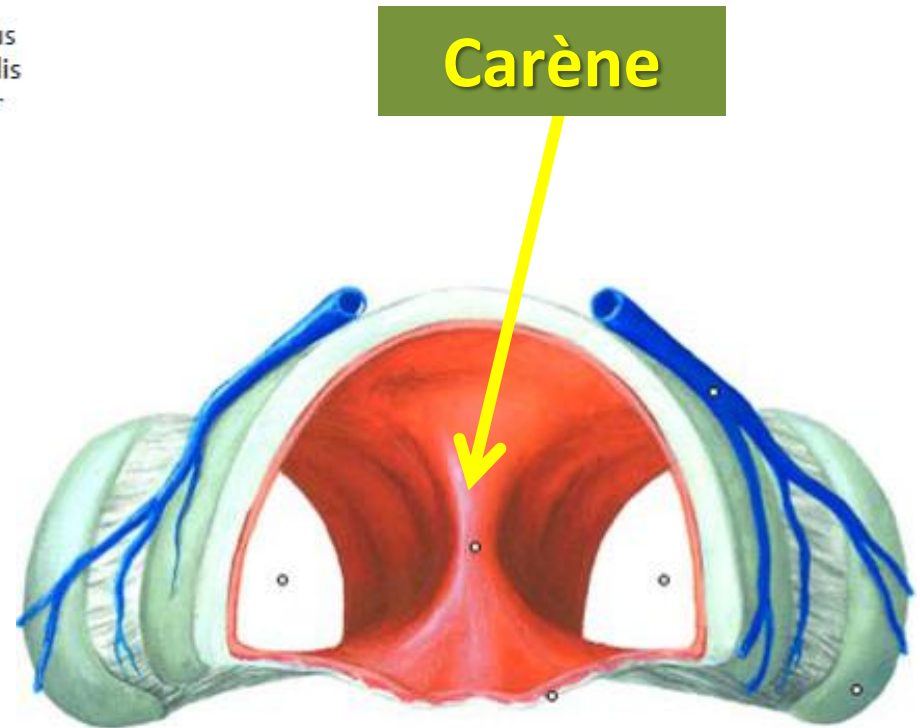
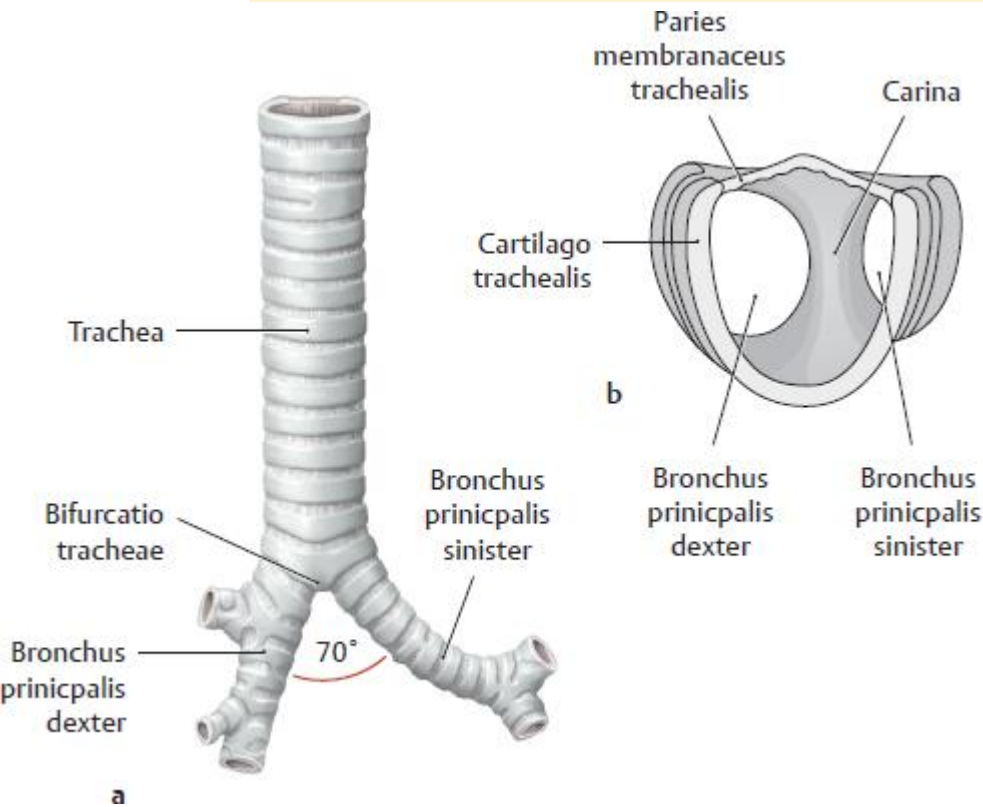


coupe médio-sagittale



TRACHEE/ ANATOMIE DESCRIPTIVE

Eperon trachéal ou carina de la trachée



ANATOMIE DESCRIPTIVE

16-20 anneaux cartilagineux
diamètre moyen = 16mm

coupe trachée cervicale

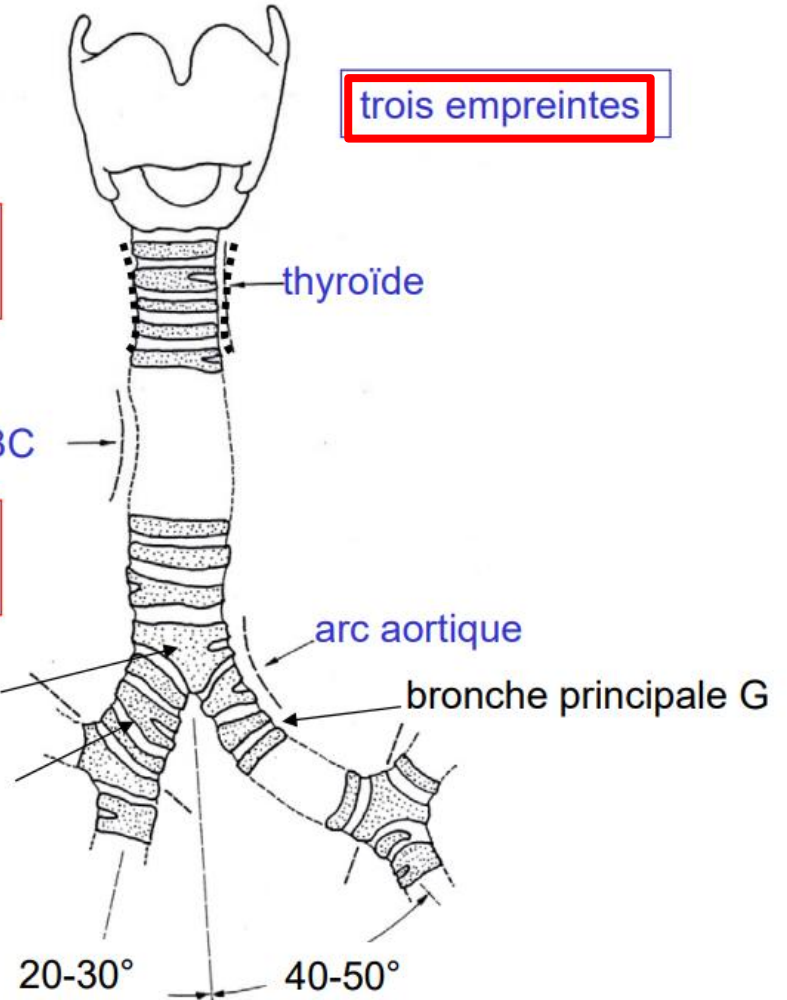


coupe trachée thoracique



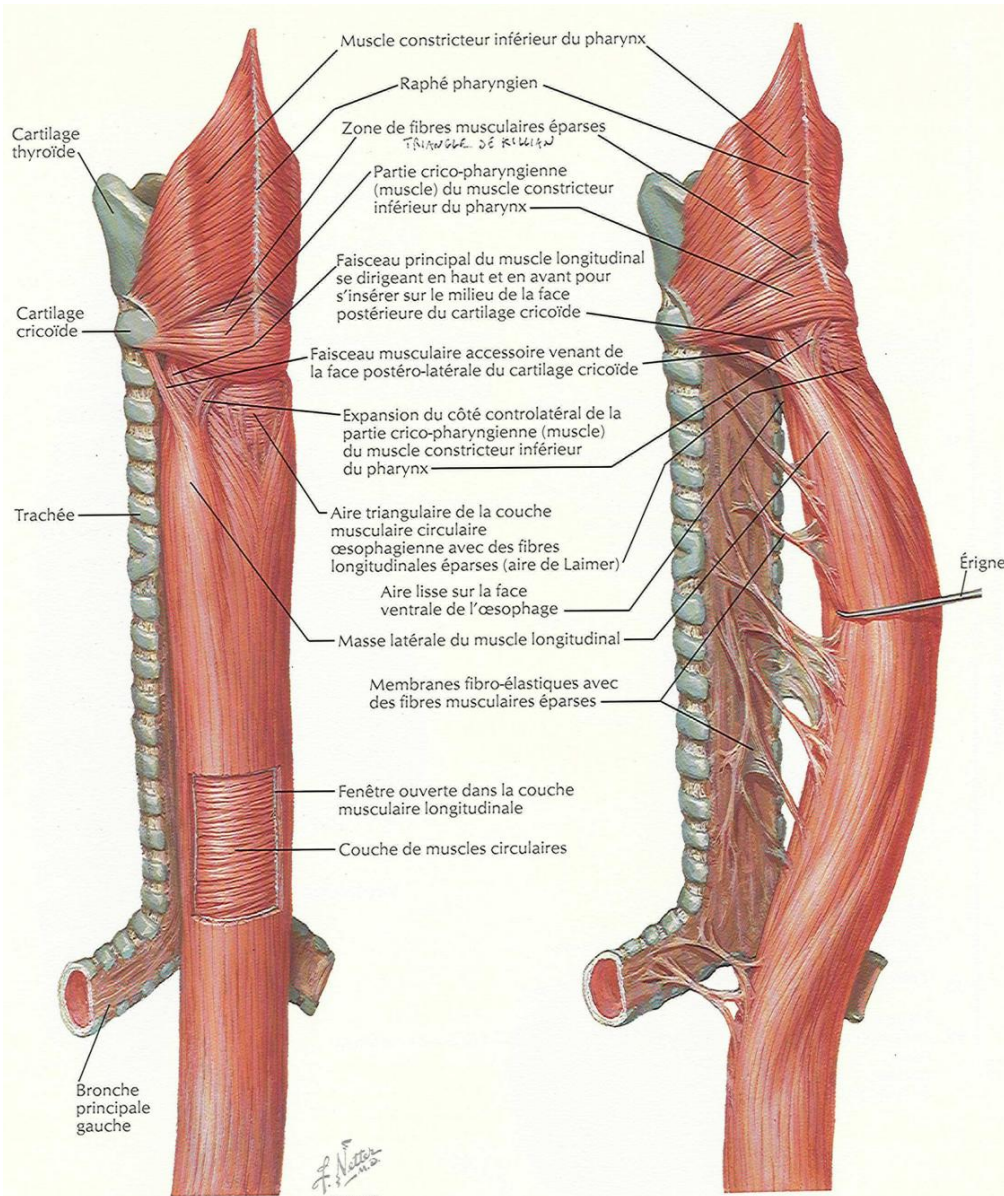
cartilage carinal = carène

bronche principale D



ANATOMIE DESCRIPTIVE

Forme et constitution

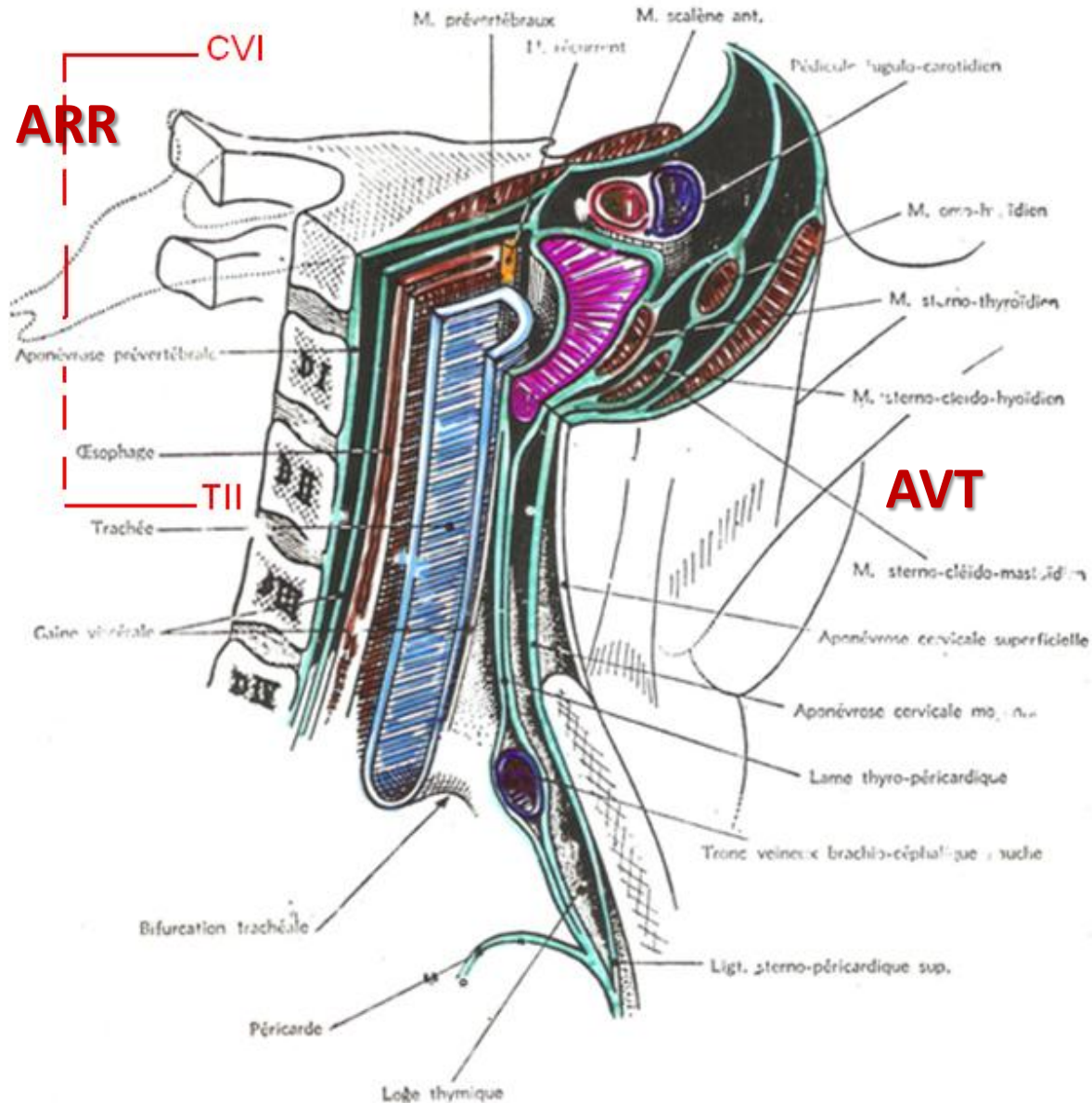


- **Paroi post., musculo-aponévrotique (tissu conjonctif + musculature lisse)**
- **liée à l'œsophage par le ligament de Lushka.**

TRACHÉE CERVICALE, GAINÉ VISCÉRALE

La trachée cervicale est contenue dans une gaine viscérale contenant:

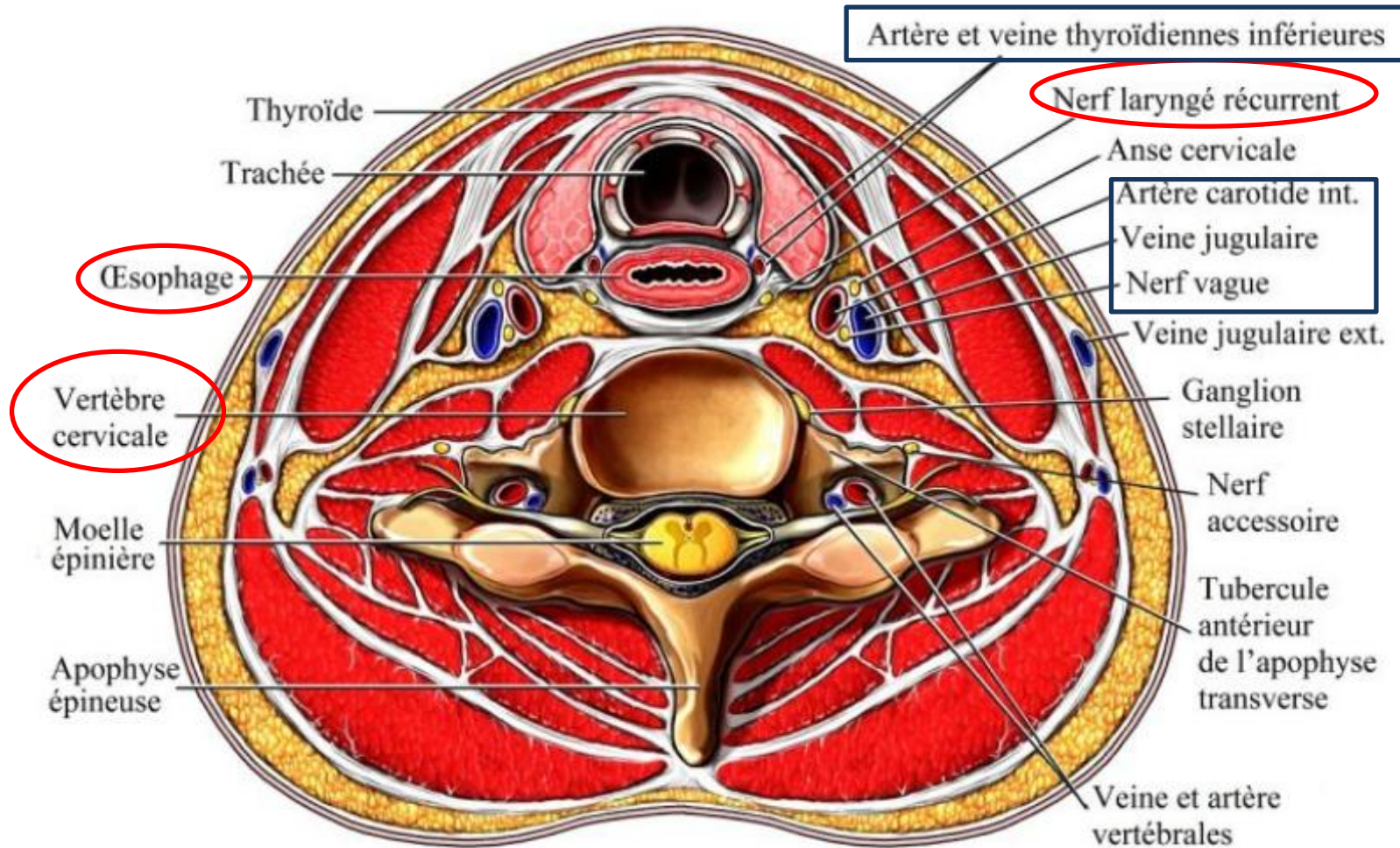
- la trachée,
- l'œsophage
- la loge thyroïdienne, en partie.



Coupe sagittale/ horizontale passant par C7

RAPPORTS DE LA PORTION CERVICALE

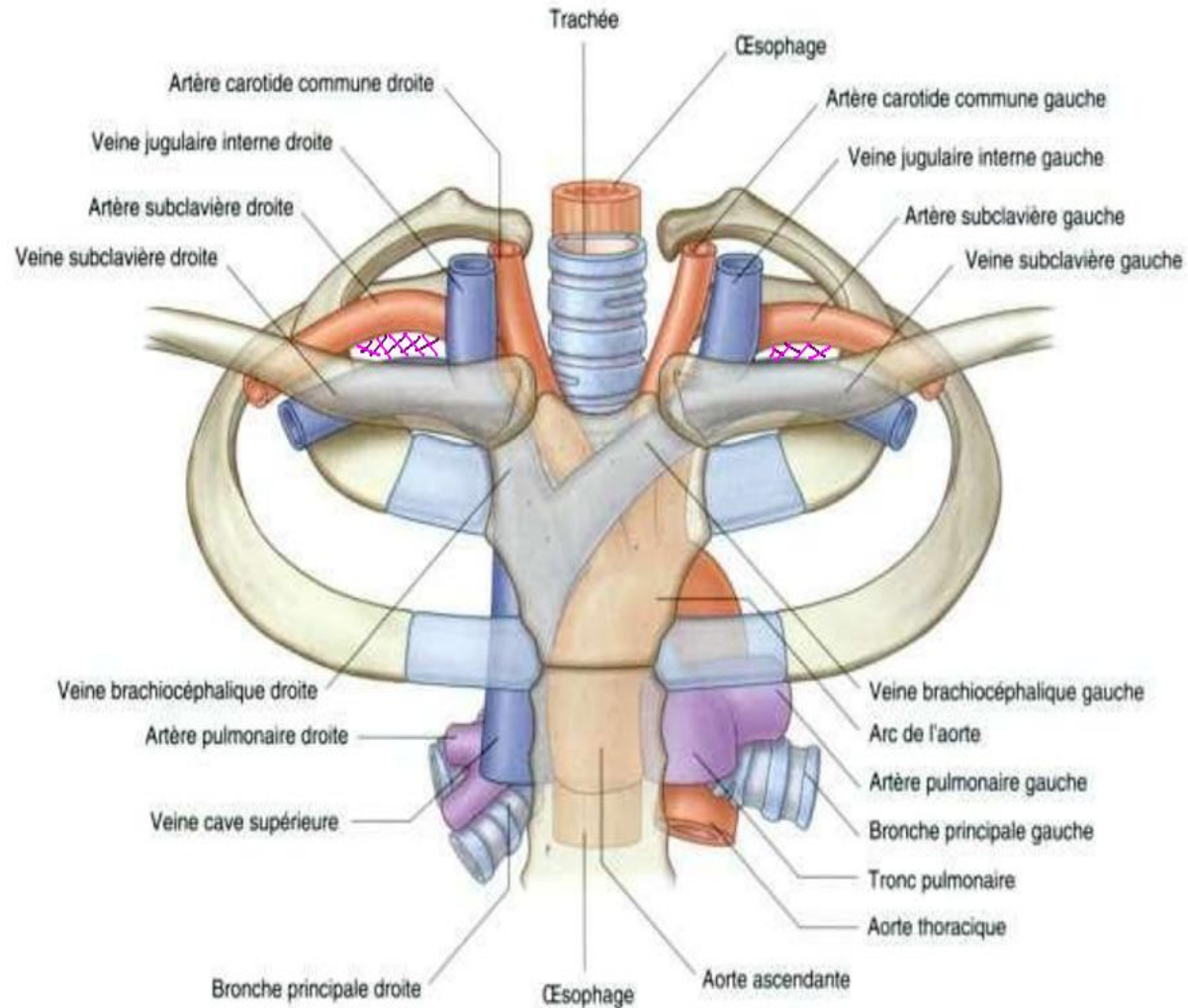
Coupe au niveau de C6



Rapports antérieurs, postérieurs et latéraux

TRACHÉE THORACIQUE RAPPORTS

- **En avant: bord > du manubrium sternal**
- **En arr. : l'œsophage**
- **Latéralement: dômes pleuraux + Vx sub-claviers.**



A l'entrée du thorax

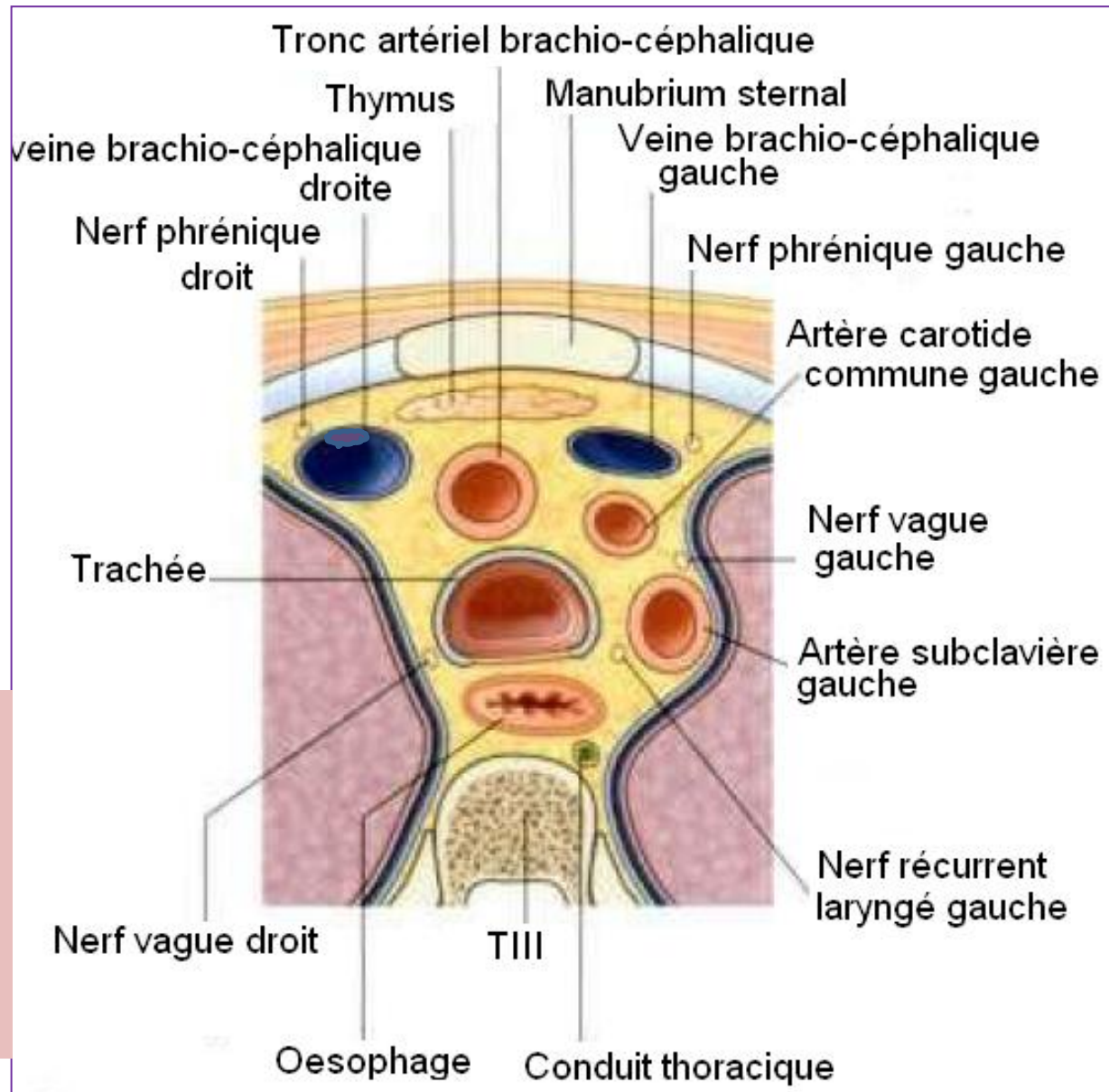
RAPPORTS ANT. et POST. DE LA TRACHÉE THORACIQUE

En avant

- Plan artériel
- Plan veineux
- Thymus
- CDS PMx
- Manubrium sternal

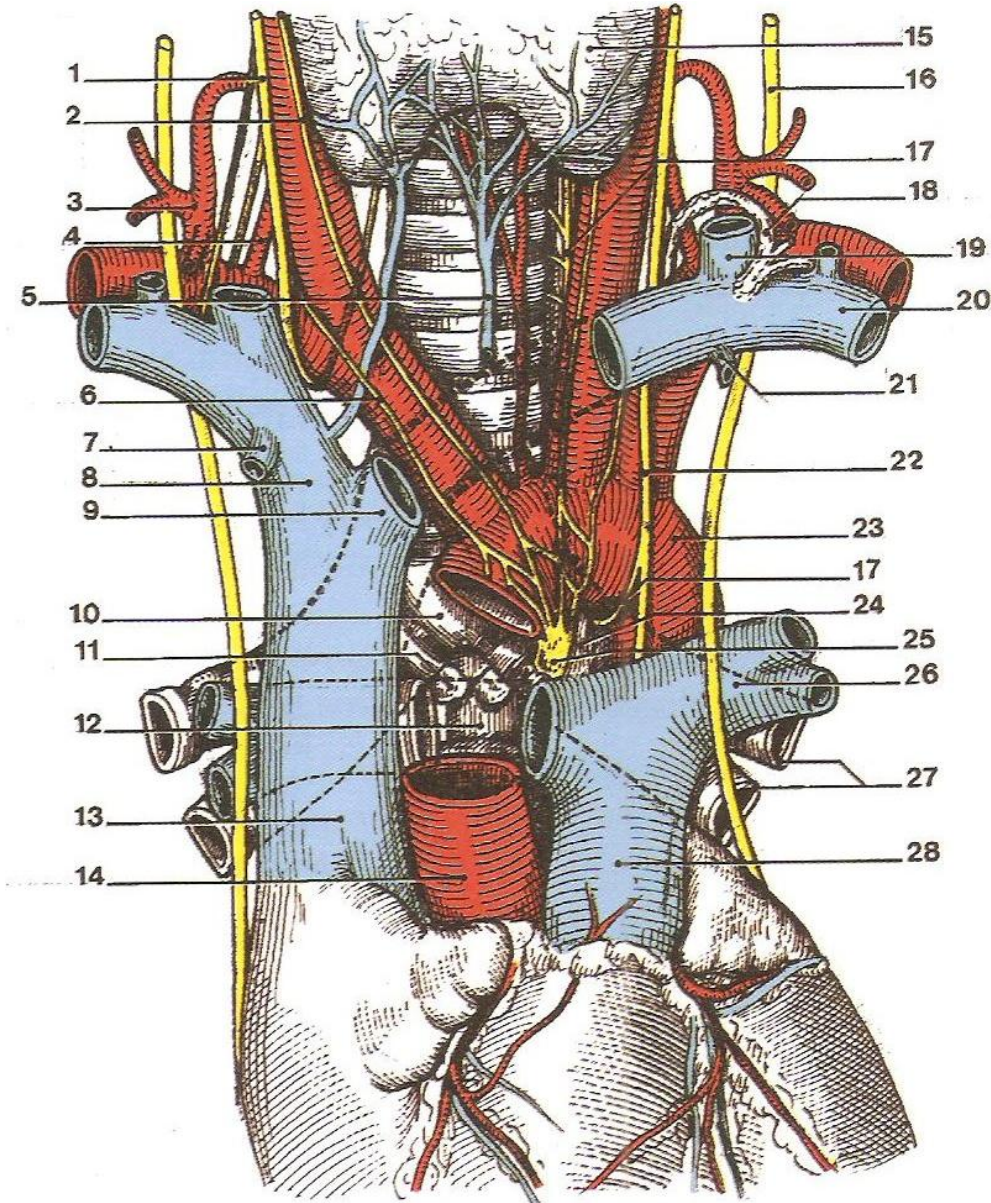
En arrière

- Œsophage thoracique
- Nœuds lymph. rétro-trachéaux
- Espace rétro-viscéral
- Colonne vertébrale T₂- T₅
- Canal thoracique

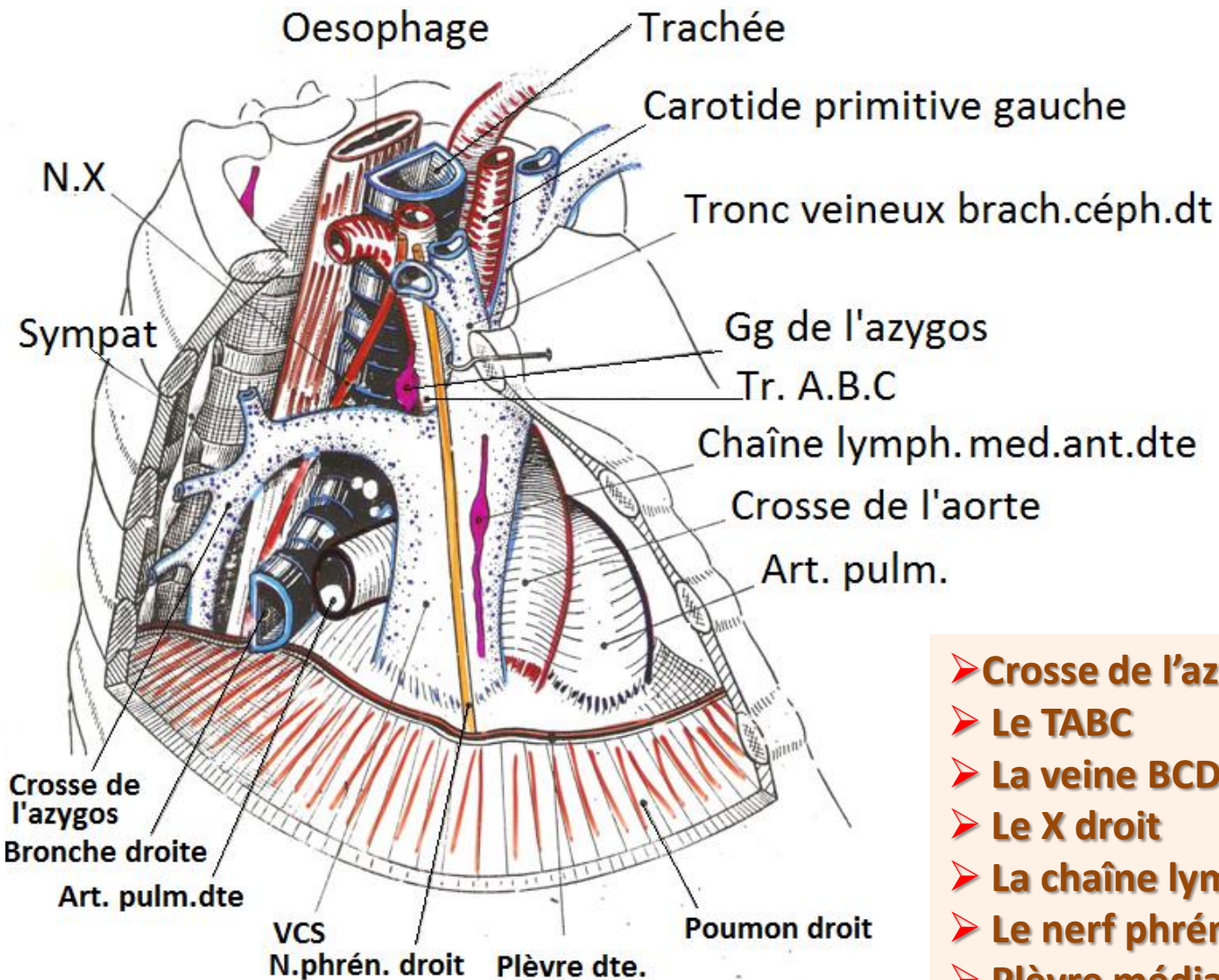


Coupe transversale passant par T11

Rapports ant. de la portion thoracique dans le thorax



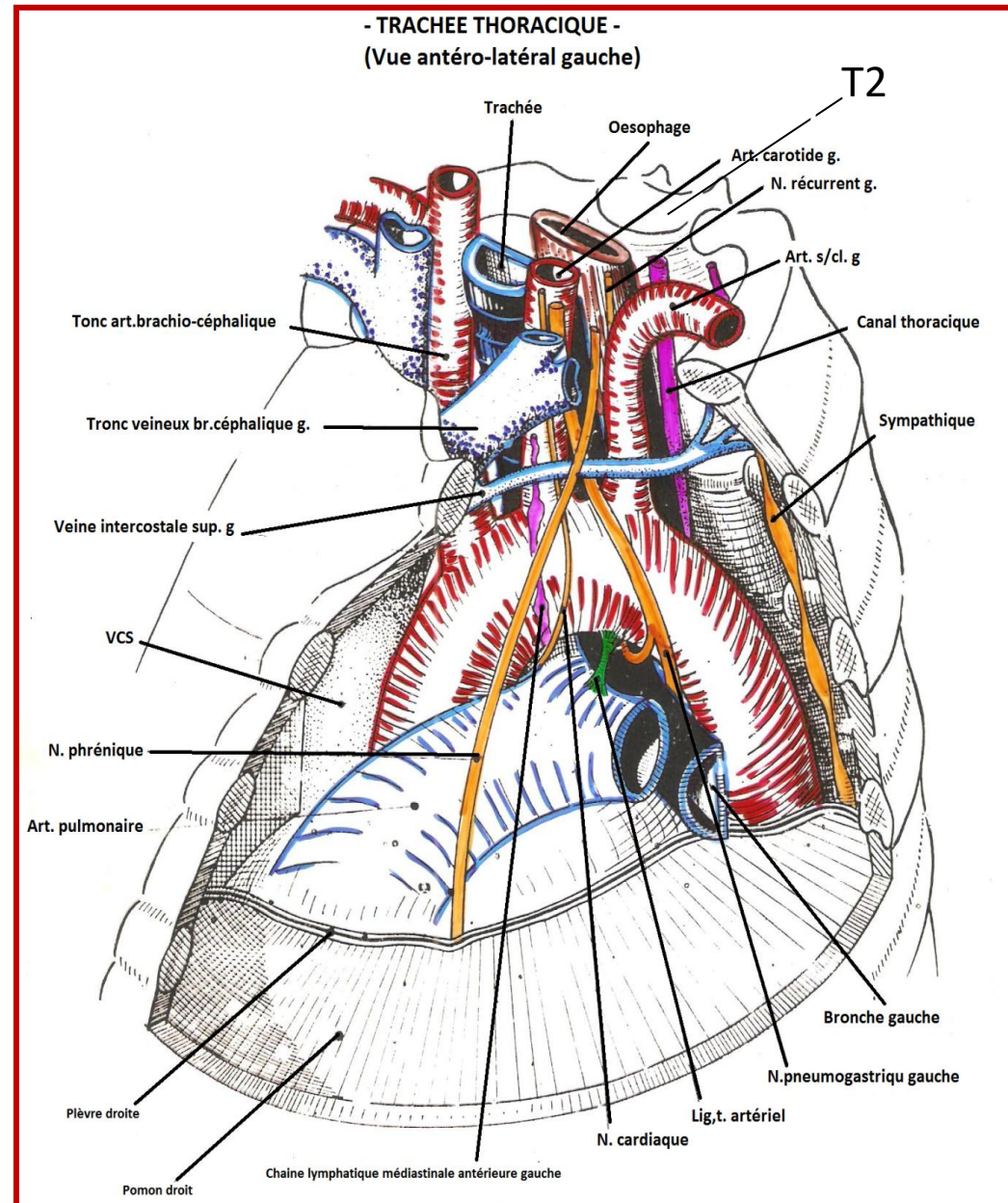
Rapports droits de la portion thoracique



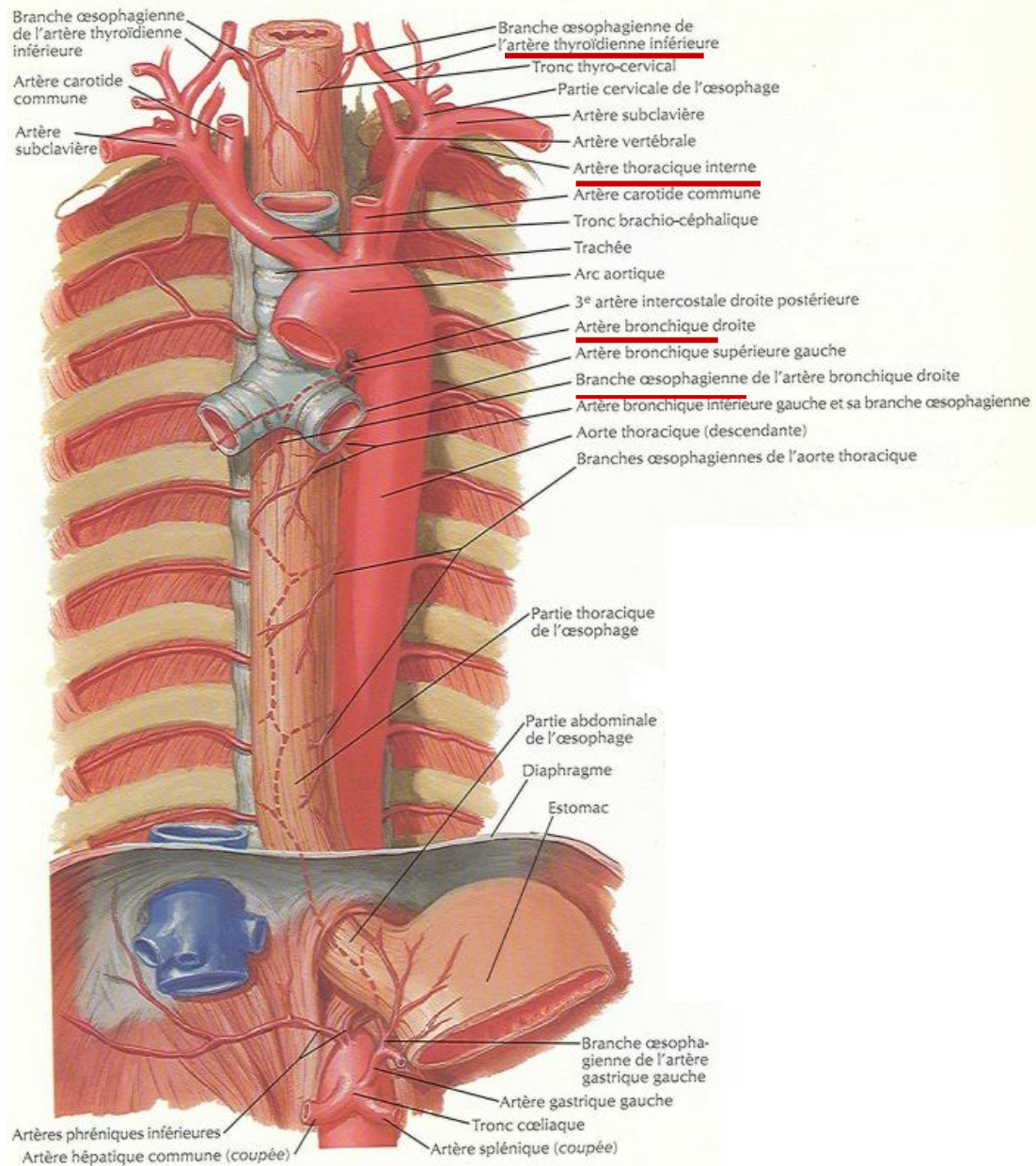
- Crosse de l'azygos
- Le TABC
- La veine BCD
- Le X droit
- La chaîne lymph. médiastinale ant. D
- Le nerf phrénique droit
- Plèvre médiastinale et poumon D

Rapports gauches de la portion thoracique

- Crosse aortique
- CCG
- sub-clavière G
- V. intercostale > G
- Nerf X G
- Nerf phrénique G
- Chaine lymphatique médiastinale antérieure G
- Nerf récurrent G
- Plèvre médiastine G



VASCULARISATION ARTÉRIELLE



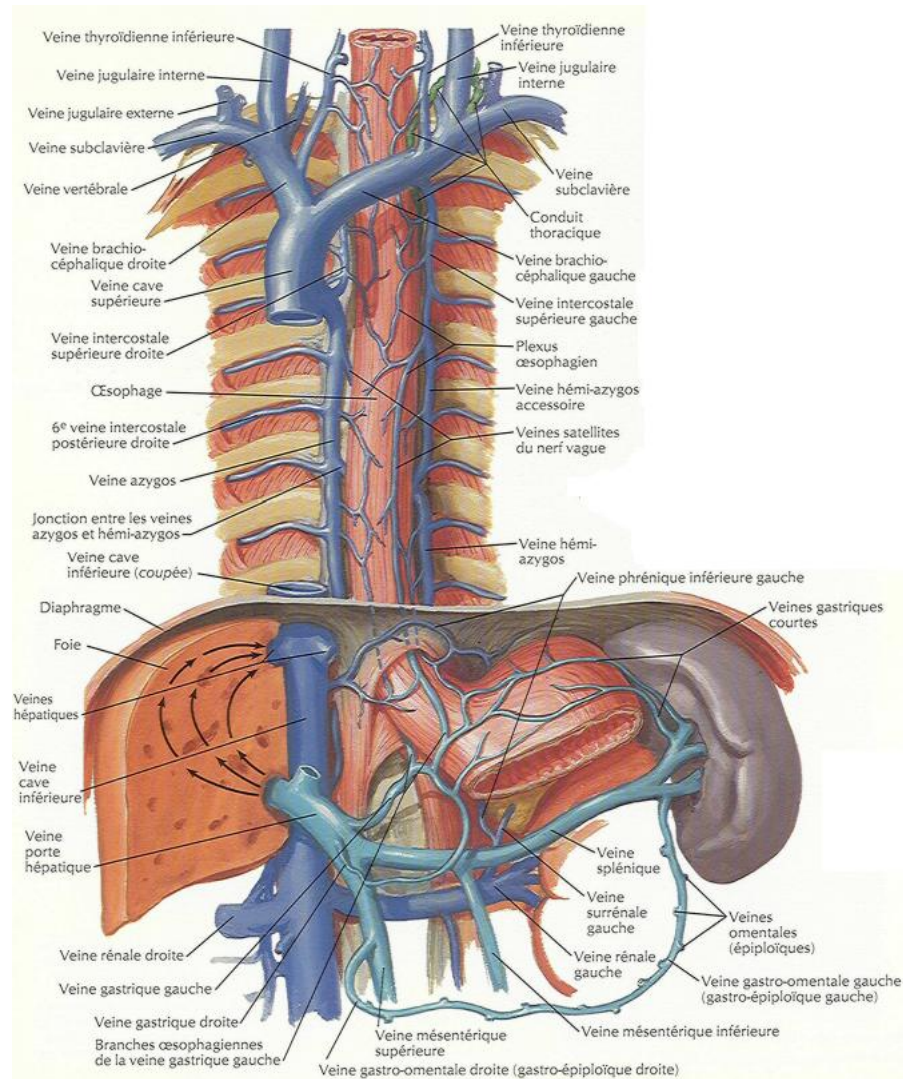
VASCULARISATION VEINEUSE

Portion cervicale vers:

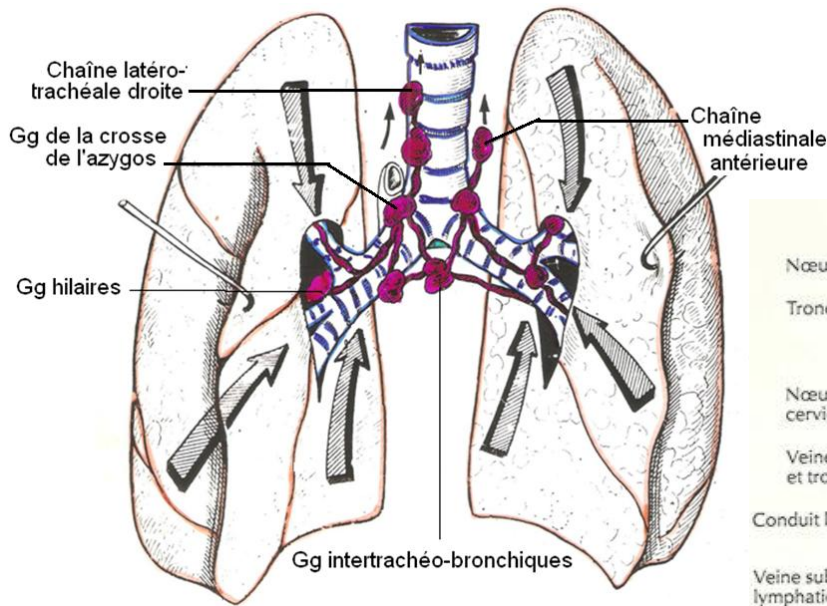
- V. Œsophagiennes
- V. thyroïdiennes <

Portion thoracique, vers :

- les veines œsophagiennes, gagnant le système cave <

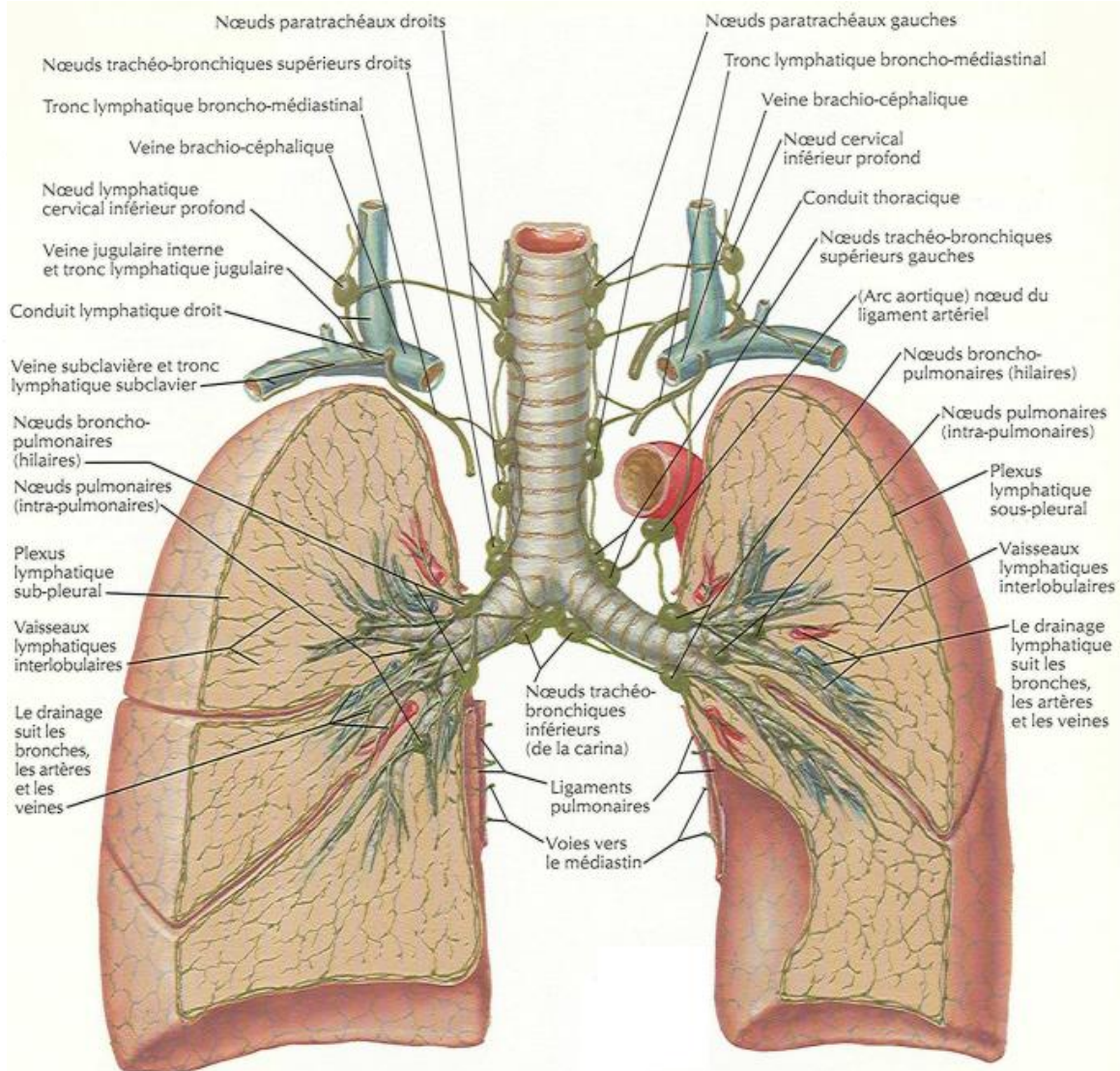


LYMPHATIQUES

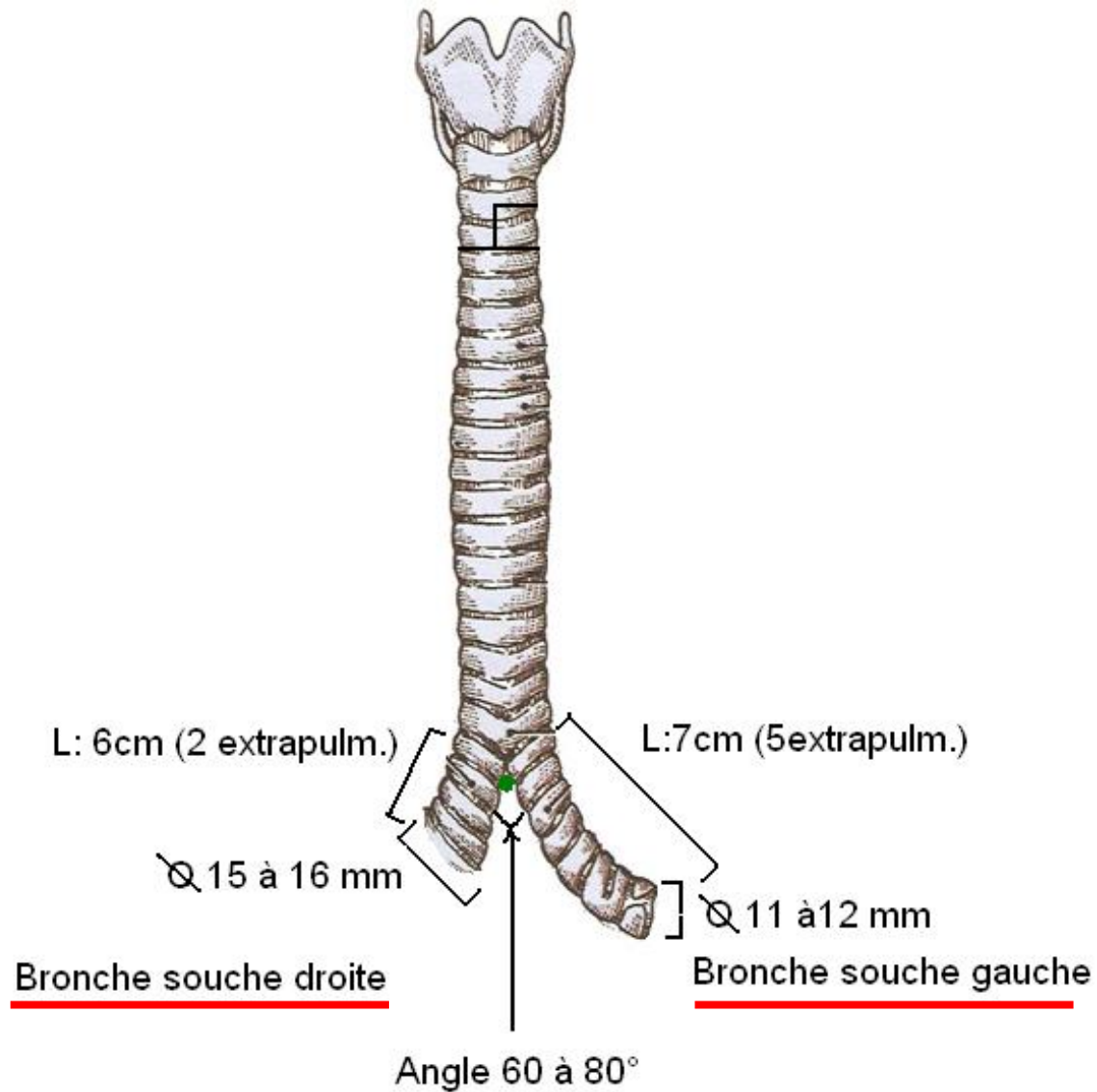


➤ Issus d'un réseau sous muqueux.

➤ vont vers les ϕ de la chaîne récurrentielle et accessoirement dans les ϕ prétrachéaux.

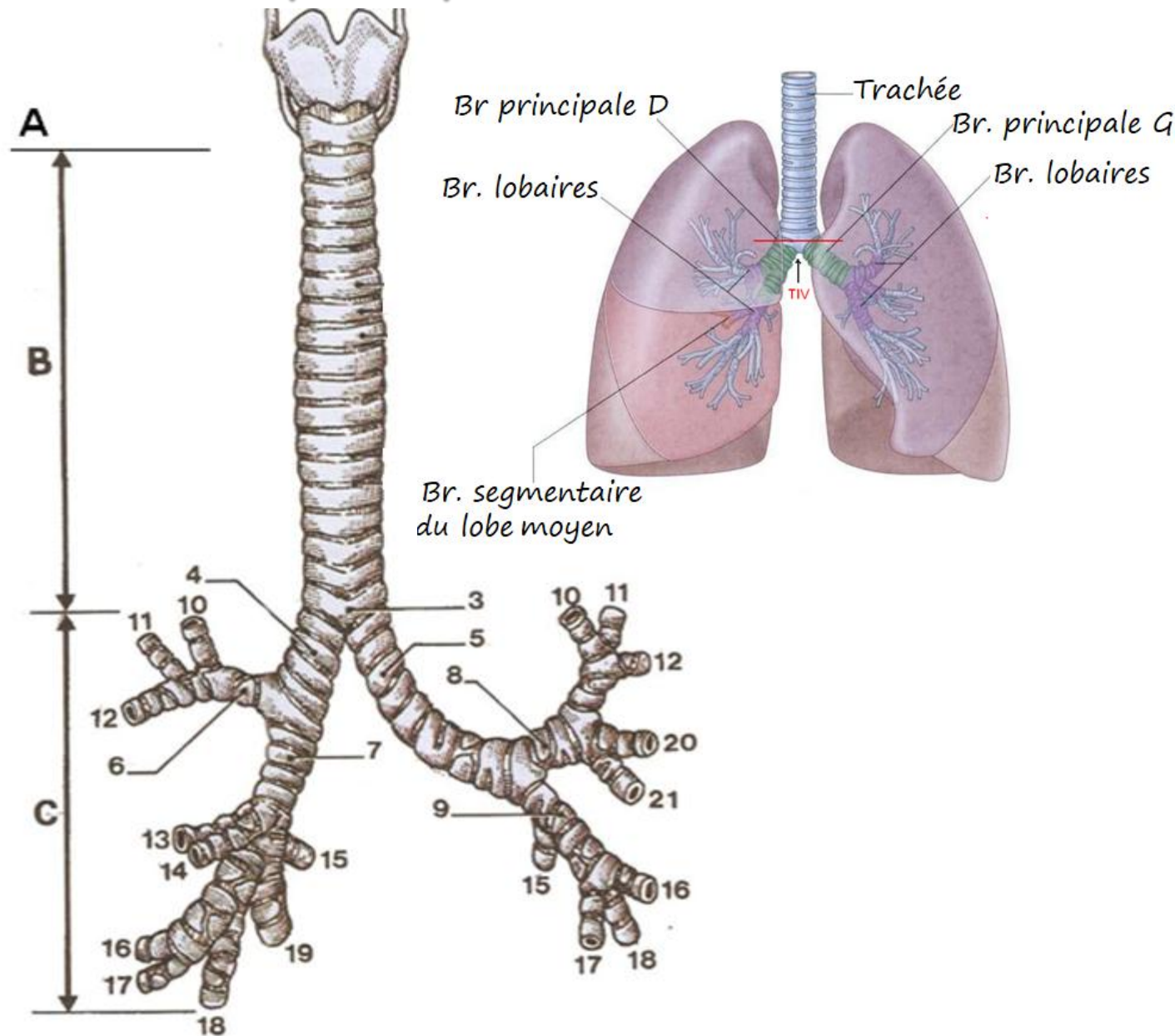


Bronches principales



dimensions

Bronche principale droite

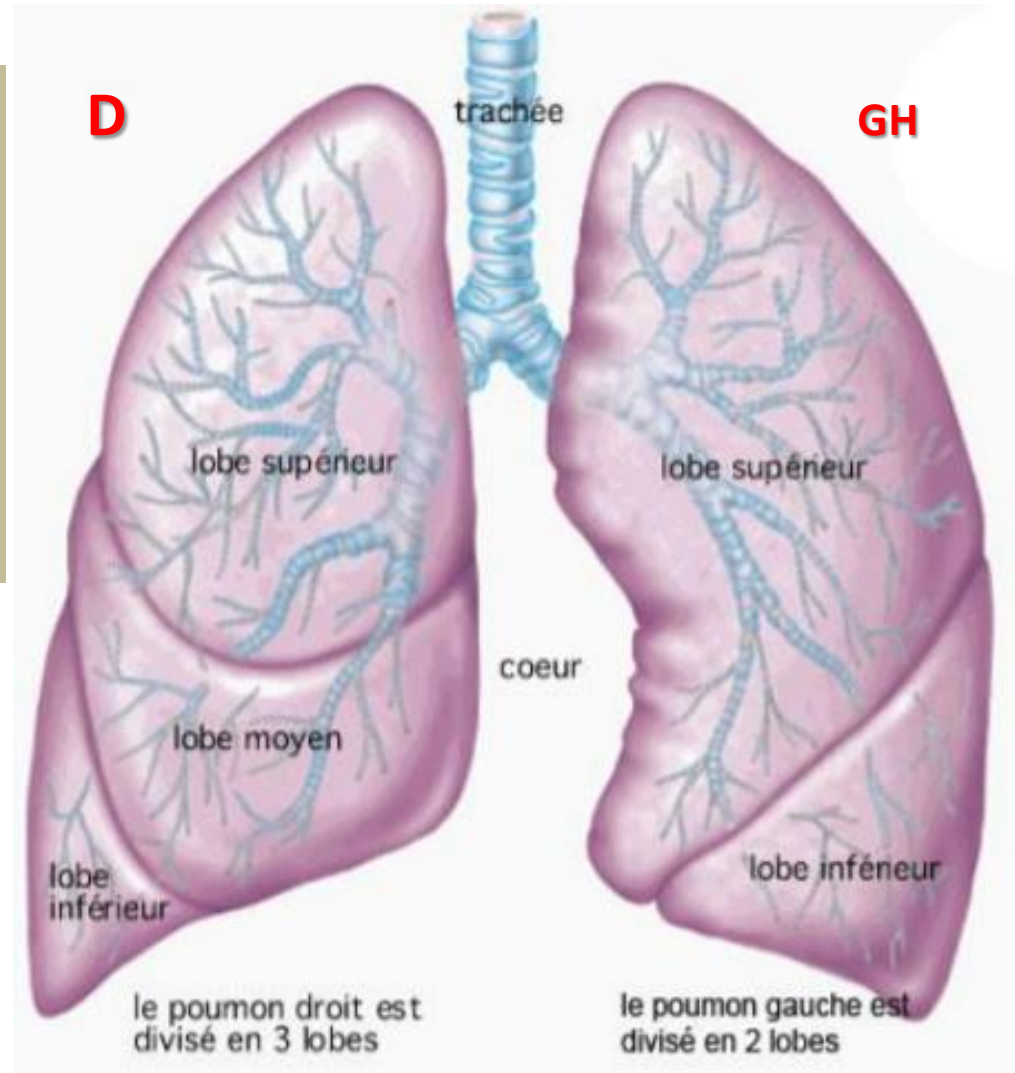


ARBRE TRACHEO-BRONCHIQUE

BRONCHES PRINCIPALES

▪ Chaque bronche principale est destinée à un poumon

▪ Chaque subdivision d'une bronche principale est destinée à la subdivision équivalente du poumon.



Arbre trachéo-bronchique droit (1)

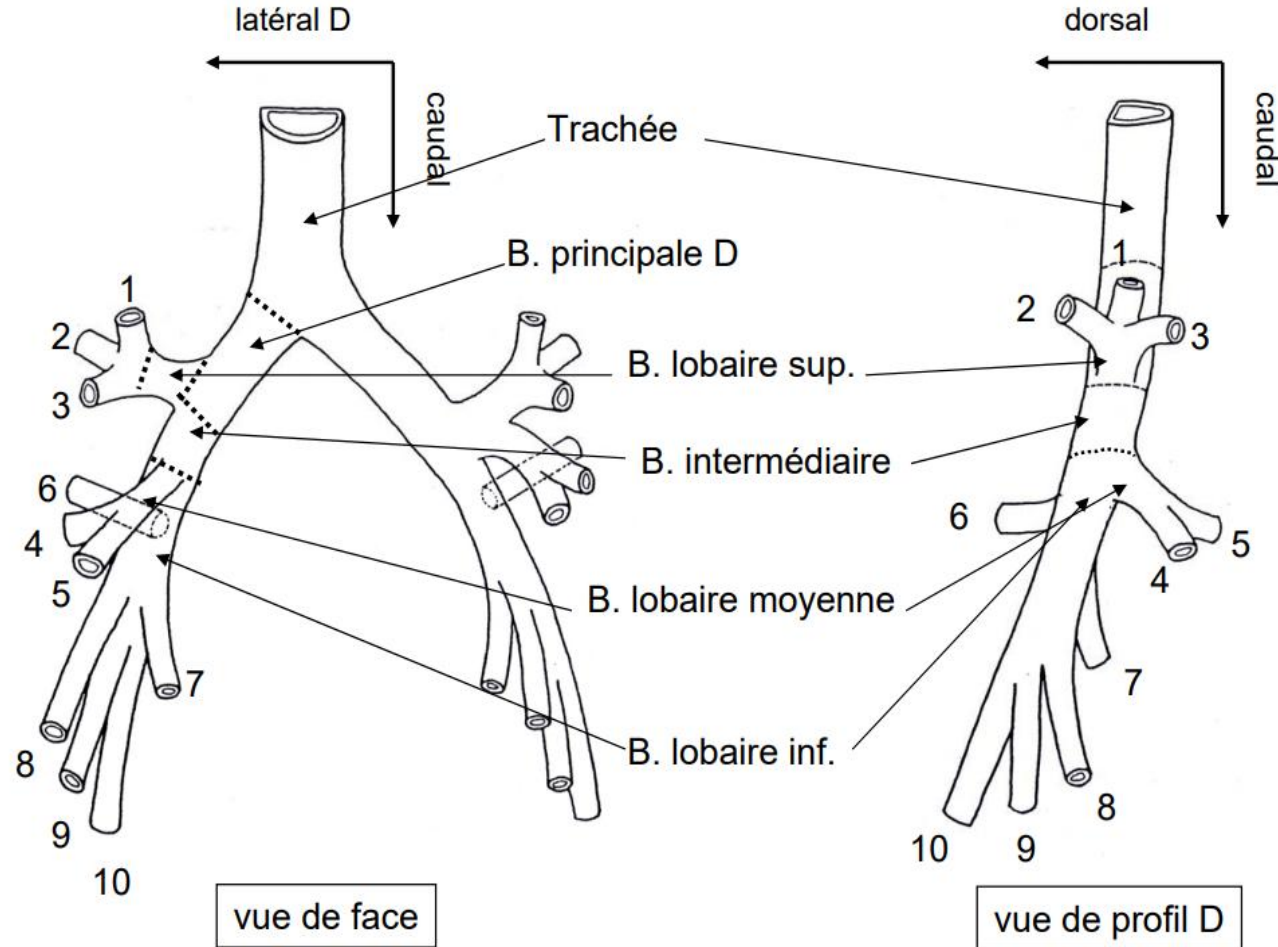
▪ La bronche lobaire > :
L≈12mm.

Donne 3 br. seg.

- Apicale (B1) en haut
- dorsale (B2) en haut et en arrière.
- Ventrale (B3) en bas et en avant.

▪ Bronche lobaire moyenne,
L≈13mm. Donne 2 br. seg.

- externe ou latérale (B4) en avant, en dehors, en bas
- La bronche segmentaire interne ou médiale (B5) en avant, en dedans et en bas.



1 à 10 = bronches segmentaires

Arbre trachéo-bronchique droit (2)

▪ La bronche lobaire <: donne 5 br. Seg :

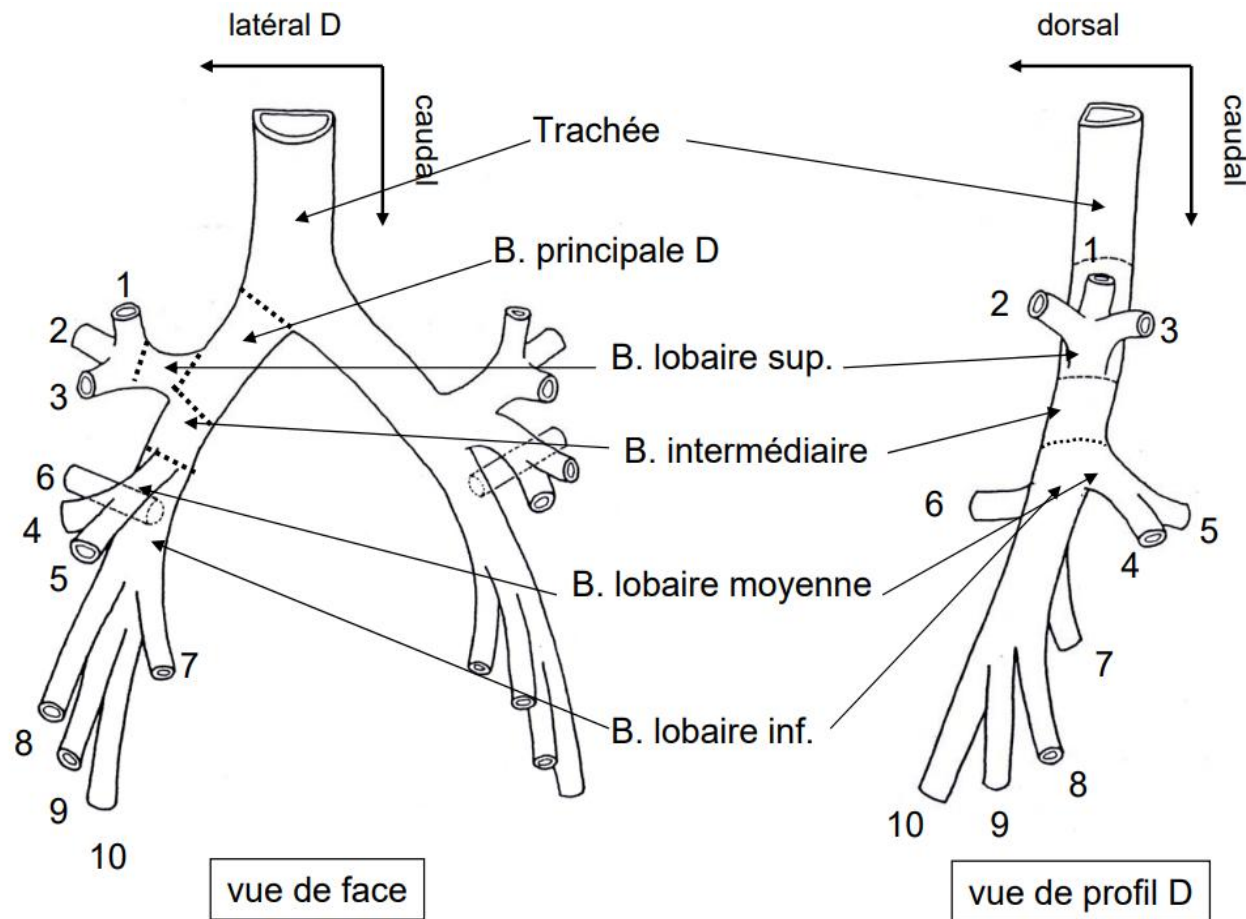
➤ L' Apicale (B6) ou br. de Nelson, en arrière.

➤ La médio-basale (B7) ou para-cardiaque, en bas et en dedans.

➤ La ventro-basale (B8) en Avt.

➤ La latéro-basale (B9) en Avt. et en dH.

➤ La termino-basale (B10)



1 à 10 = bronches segmentaires

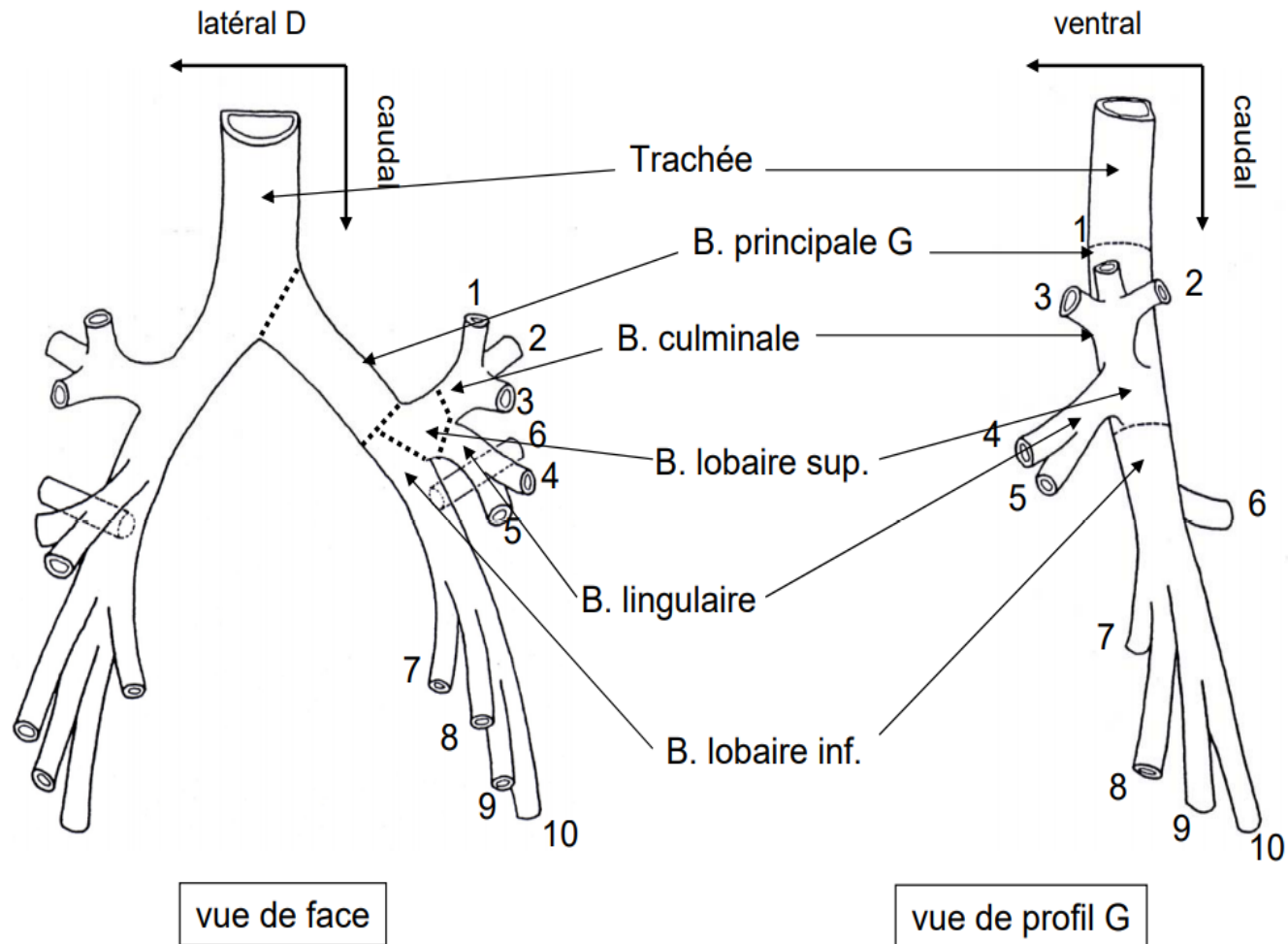
Arbre trachéo-bronchique gauche (1)

Bronche lobaire > G:

Se ÷ en 2 troncs :

➤ Tronc > = culmen = tronc culminal, donne 2 br. Seg. (B1+B2) et ventrale (B3).

➤ Tronc inférieur = lingula = tronc linguulaire qui donne 2 br. Seg: - > (B4) et < (B5).



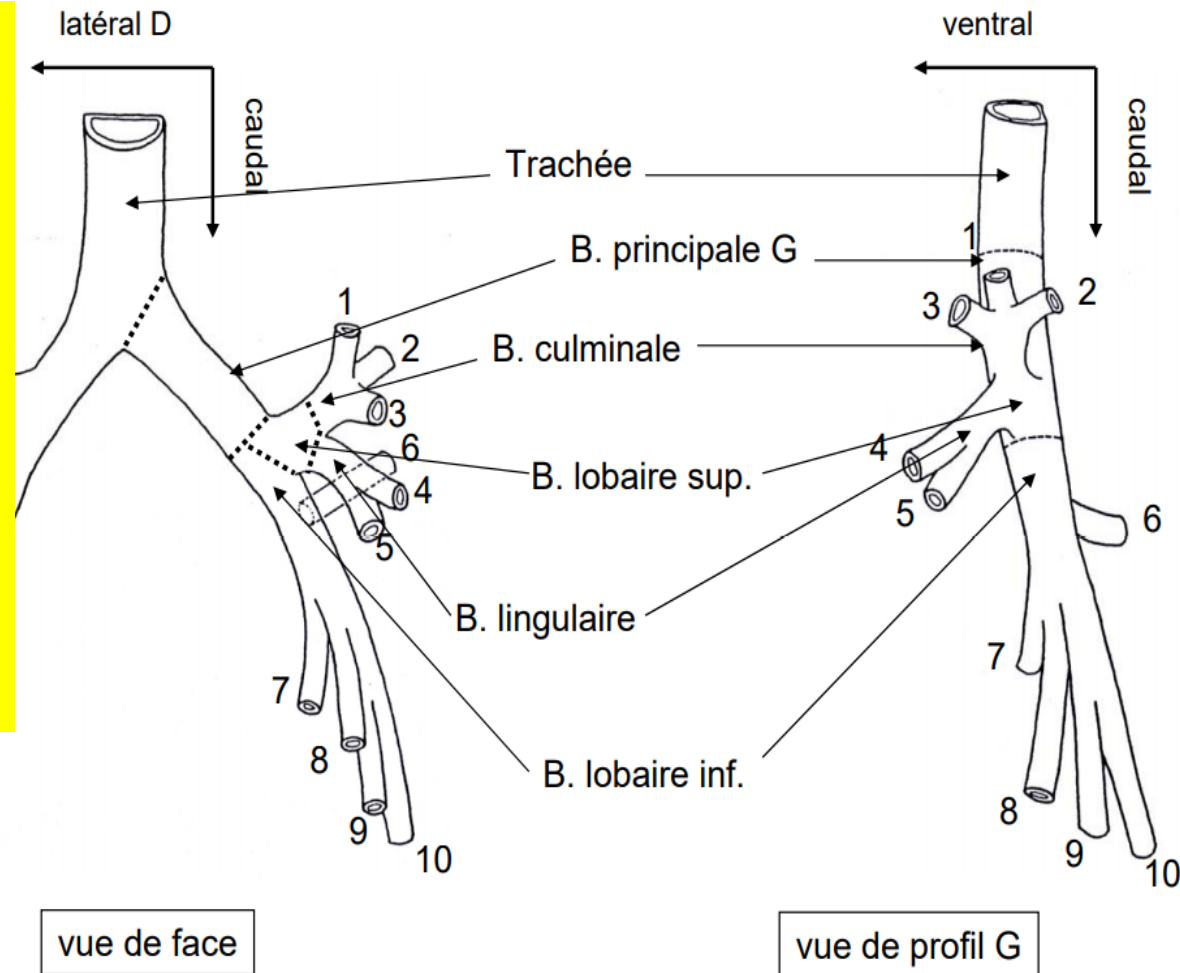
Arbre trachéo-bronchique gauche (2)

Bronche lobaire < G:

➤ Bronche du Nelson (B6), qui naît plus ou moins haut.

➤ Tronc ventro-paracardiaque (B7+B8) commun à la médio basale (B7) et à l'antéro-basal (B8).

➤ Tronc termino-basal commun à la latéro-basale (B9) et postéro-basale (B10)



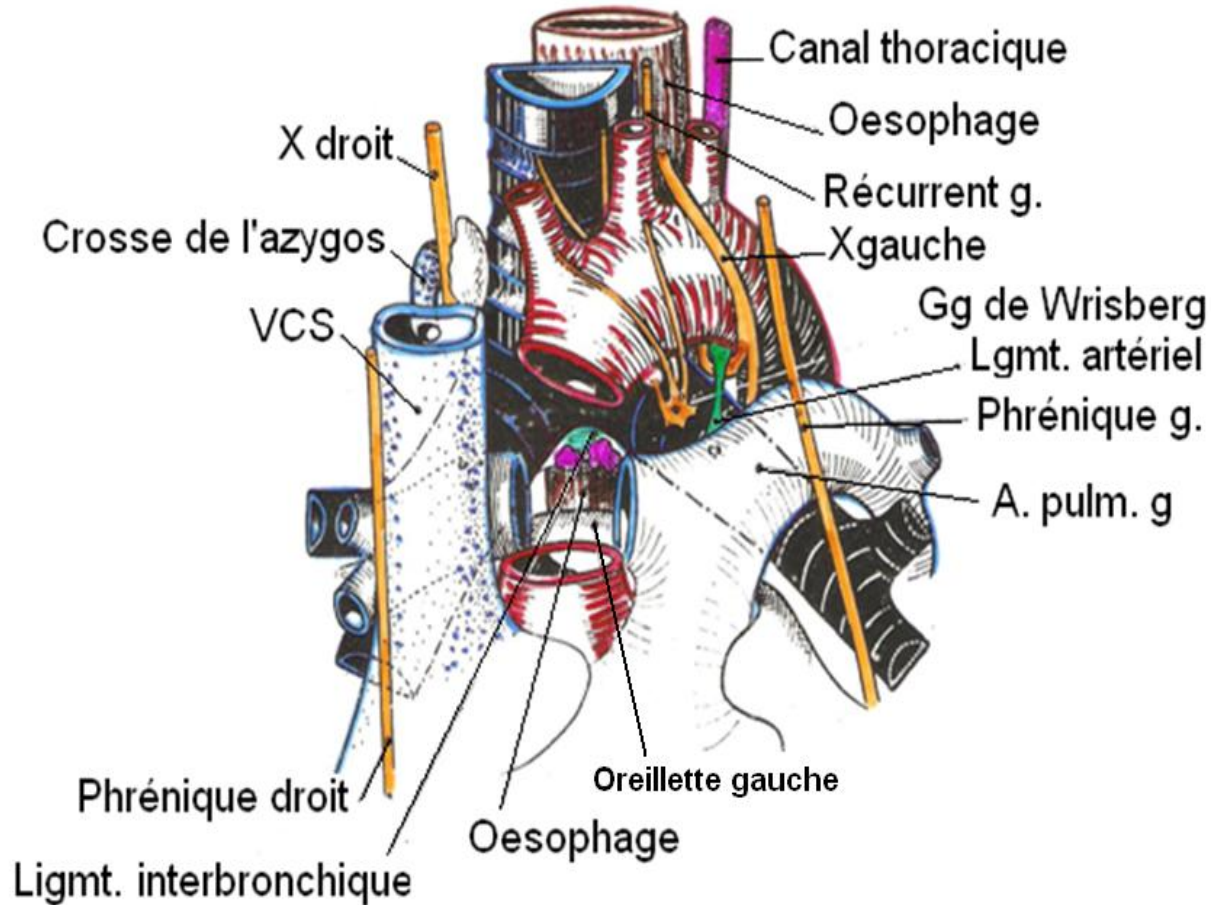
RAPPORTS DES BRONCHES principales

➤ En bas :

- Bifurcation de l'AP
- Nœuds lymphatiques intertrachéo-br.
- Péricarde et cœur.

➤ En avant :

- La crosse de l'aorte
- Les N. du plexus cardiaque

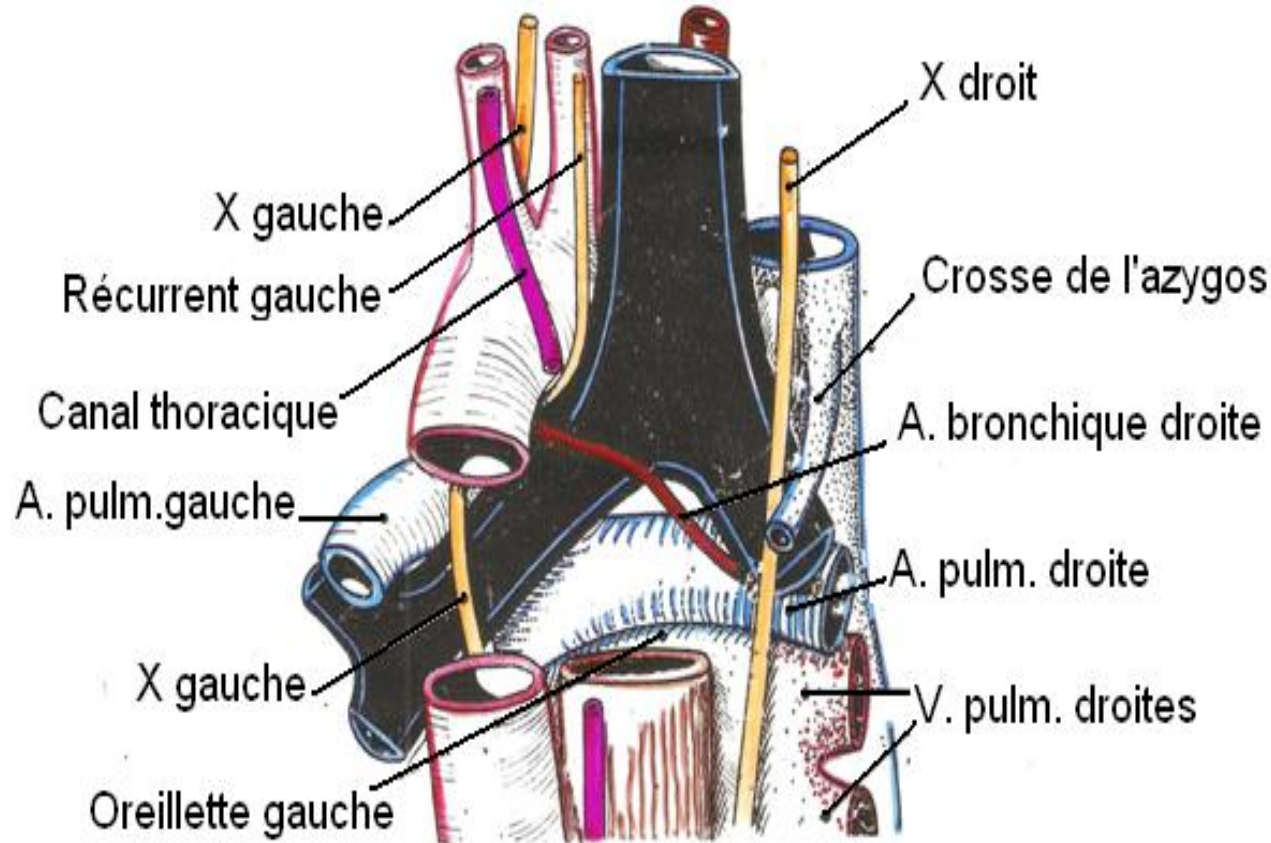


**RAPPORTS A L'ORIGINE
BIFURCATION TRACHEALE, VUE ANTERIEURE**

RAPPORTS DES BRONCHES principales

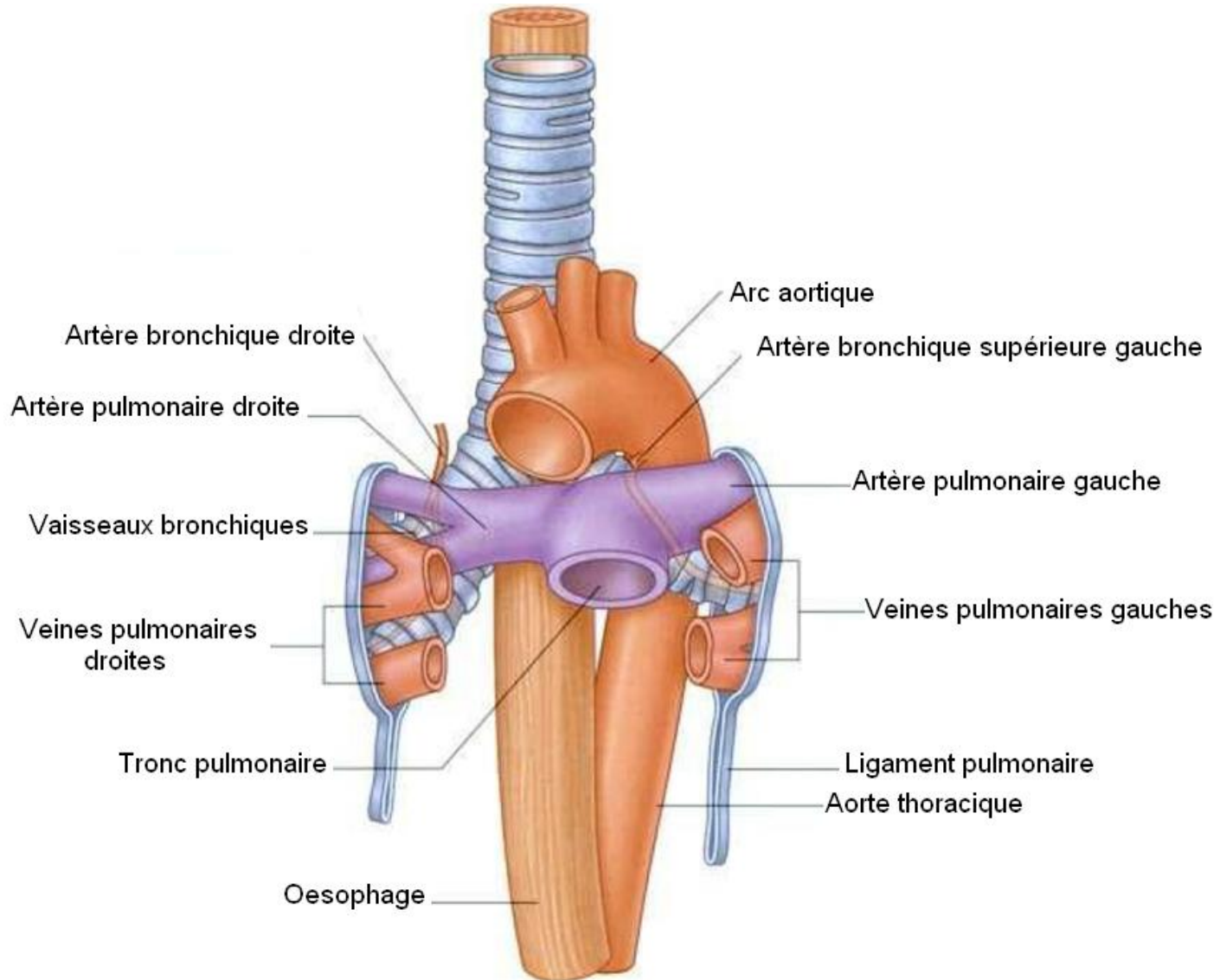
➤ En arrière :

- Th5
- Artère bronchique droite
- Plexus nerveux br. post.



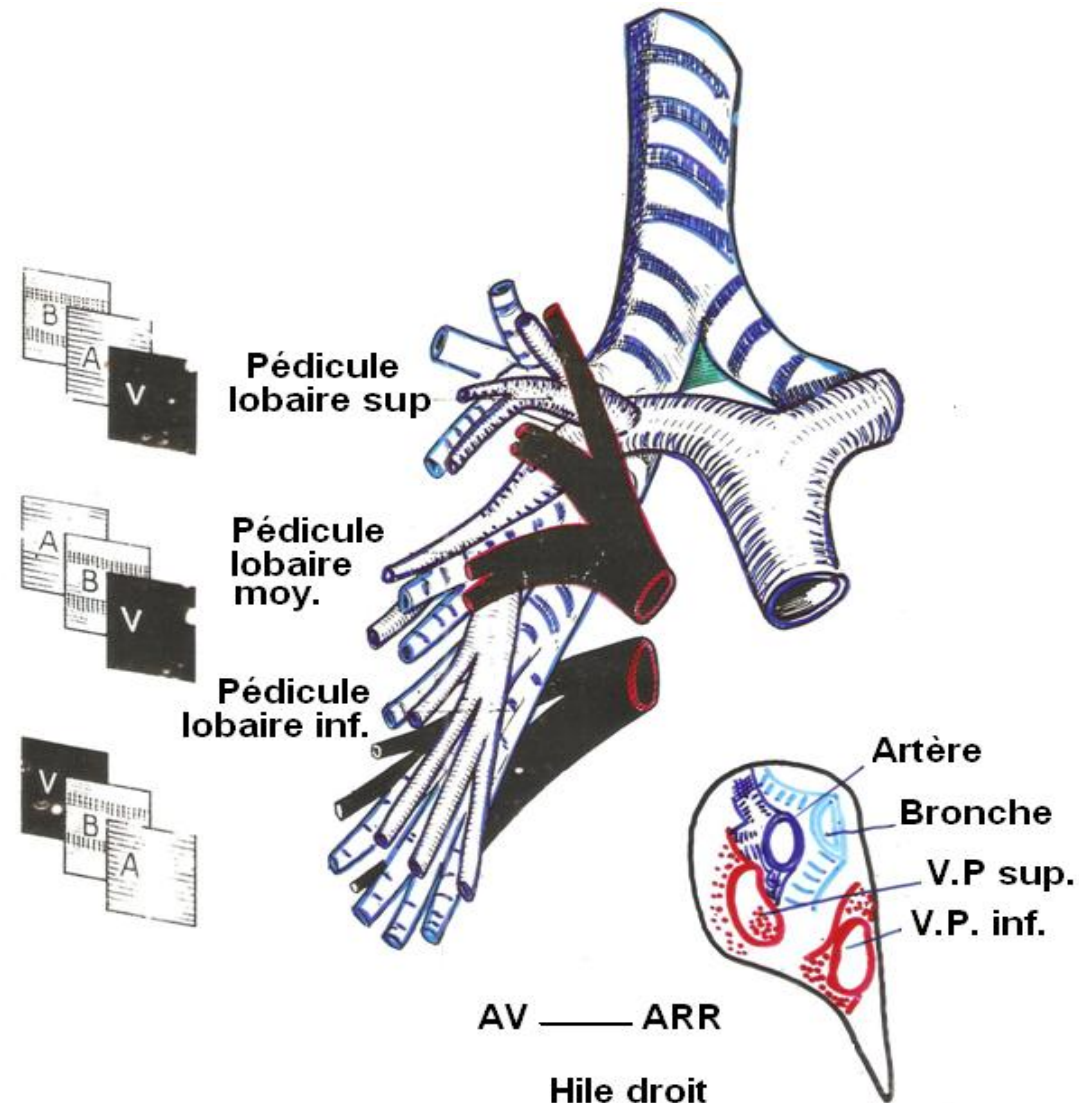
**RAPPORTS A L'ORIGINE
BIFURCATION TRACHEALE, VUE POSTERIEURE**

Hiles pulmonaires



RAPPORTS DES BRONCHES dans le médiastin

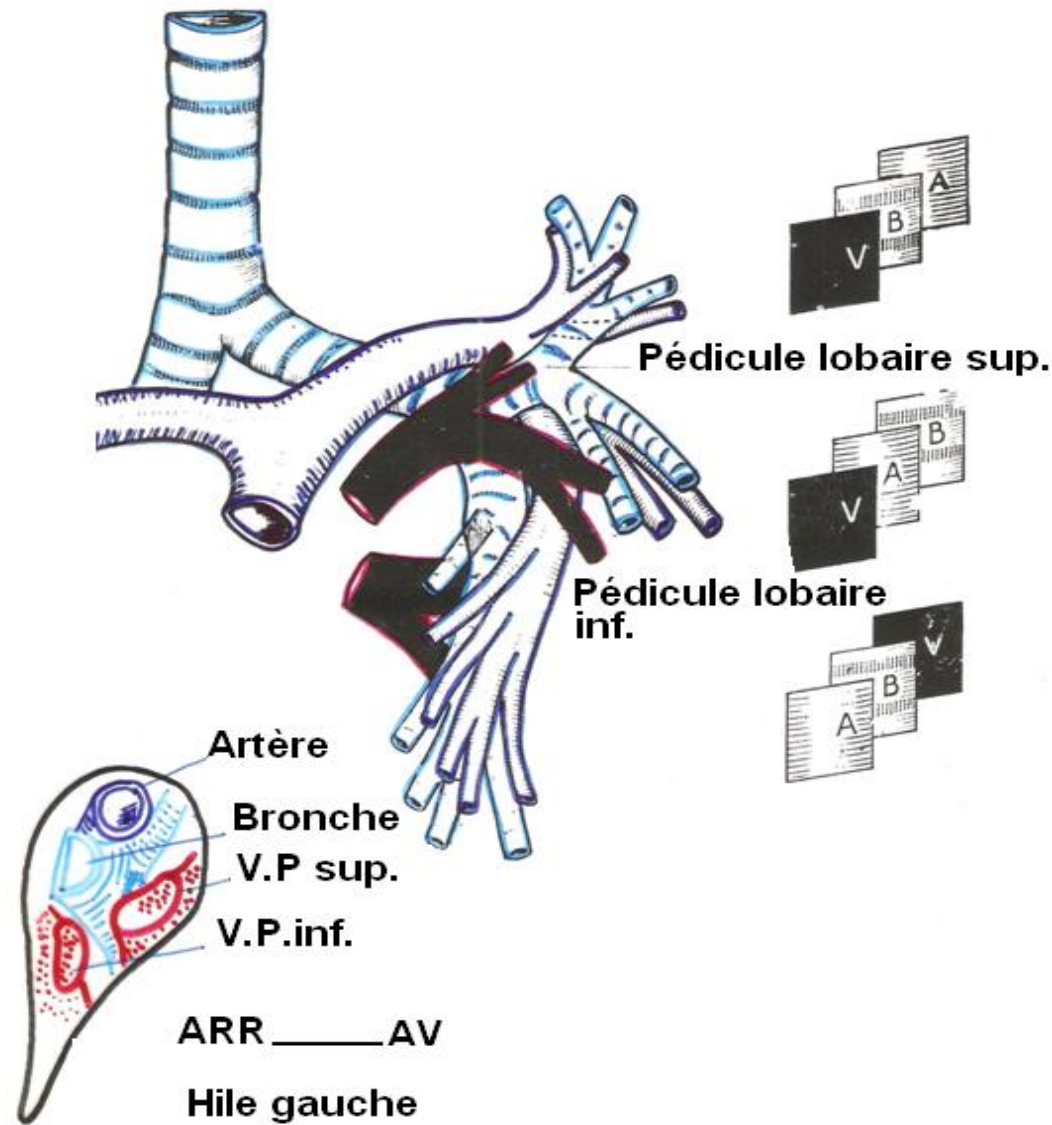
La bronche droite est l'élément le plus haut situé et le plus postérieur du pédicule.



Pédicule droit. Pédicules lobaires

RAPPORTS DES BRONCHES dans le médiastin

La bronche gauche est l'élément le plus postérieur du pédicule.



Pédicule gauche. Pédicules lobaires