

Ministère de l'enseignement supérieure et de la recherche scientifique  
Université 3Constantine Salah Boubnider .  
Faculté de médecine CHU Constantine.  
Laboratoire d'Anatomie générale.  
Cours pour étudiants de la deuxième année médecine  
Fait par DR BOUSBA Maitre Assistante.2021/2022

1- LES ORGANES GENITAUX FEMININS (suite)  
VAGIN ET VULVE  
2-APPAREIL URINAIRE (suite)  
Urètre chez la femme

L'appareil génital de la femme (suite)  
LE VAGIN ET LA VULVE

L'appareil génital de la femme se compose :de deux glandes les ovaires qui produisent les ovules ,des trompes utérines qui conduisent les ovules jusqu'à l'utérus ,de l'utérus dans lequel se développe l'œuf fécondé du vagin et de la vulve qui sont les organes de copulation

## LE VAGIN

### Situation et direction :

Le vagin est un conduit musculo-membraneux, élastique , qui s'étend du col utérin à la vulve .

Situé dans la cavité pelvienne ,en avant du rectum, en arrière de la vessie et l'urètre et au dessous de l'utérus.

Sa direction oblique en bas et en avant fait avec l'horizontal un angle d'environ 70°,ouvert en arrière

### FORME ET DIMENSION :

vide le vagin est aplati d'avant en arrière ;sauf aux extrémités sa paroi antérieure est accolée à sa paroi postérieure sauf aux extrémités.

L'extrémité supérieure a la forme d'une cupule dont la concavité coiffe le col utérin.

L'extrémité inférieure le vagin est aplatie transversalement pour se continuer avec la vulve.

La longueur du vagin est de 8CM en moyenne avec une paroi antérieure plus courte et une paroi postérieure plus longue.

Présente à décrire deux faces ;antérieure et postérieure deux bords latéraux et deux extrémités supérieure et inférieure .

**Fixité** :le vagin est maintenu en position par :

-Sa continuité avec l'utérus dont il partage ainsi le moyen de fixité ,

-par les connexions inférieures avec le périnée .

### **RAPPORTS :**

#### **1-La face antérieure :**

-En haut : le vagin répond à la face postéro-inférieure de la vessie et la partie terminale des uretères

-En bas :à l'urètre dont il est séparé par la cloison uréthro-vaginale qui unit solidement l'un à l'autre les deux organes .

#### **2-La face postérieure :**

-En haut et su une hauteur de 2CM cette face du vagin est tapissée par le péritoine recto-utérin(cul de sac de douglas) .

-Au dessous du péritoine ,le vagin s'accôle au rectum jusqu'au plancher périnéal ,Il est séparé du rectum par le septum recto –vaginal parcouru par des ramifications vasculaires et nerveuses

-le vagin continue son trajet oblique en bas et en avant tandis que le canal anal s'incline en bas en arrière ,L'espace recto-vaginal triangulaire qu'ils limitent est occupé par **le centre tendineux du périnée** et les muscles qui s'en détachent .

#### **3-Les bords latéraux :**

présentent deux segments ,un supérieur intrapelvien (2/3 supérieurs ) et l'autre inférieur périnéal.

**La partie intrapelvienne** :en rapport avec les uretères .

**La partie périnéale** :est en rapport successivement de haut en bas et de chaque coté avec :

-les faisceaux internes du muscle élévateur de l'anus qui croisent le vagin

-avec le fascia moyen et le muscle transverse profond ,

-avec le muscle constricteur de la vulve, le bulbe et la glande de Bartholin.

#### **4-L'extrémité supérieure** :ou fornix vaginal

insérée sur le col utérin s'évase en forme de cupule qui s'applique exactement sur la partie intravaginale du col .

la partie inférieure du col utérin vient faire saillie dans la cavité vaginale et reste séparée des parois du vagin par des cul de sac vaginaux qui sont :

\*Un cul de sac antérieur peu marqué ,simple sillon,

\*Deux culs de sac latéraux plus au moins marqués,

\*Un cul de sac postérieur le plus profond mesure environ 2cm de profondeur constituant au moment des coïts un véritable **lac spermatique où** baigne l'orifice du col utérin lorsque son orientation est normale .

**5-L'extrémité inférieure** :le vagin s'ouvre au fond du vestibule vulvaire par un orifice, partiellement obturé chez la vierge **par un repli muqueux : l'hymen** .

**L'hymen est une** membrane d'épaisseur et de forme variable qui s'attache au bord même de l'orifice vaginal .Le plus souvent ,il est semi-lunaire mais peut être annulaire ou labié (divisé en deux lèvres latérales) ,annulaire ,cribriforme ,cloisonné parfois ferme complètement l'orifice vaginal .

séparé des petites lèvres par un sillon nympho-hyménéal ,

Au premier coït l 'hymen se déchire et les lambeaux cicatrisés sont appelés lobules de l'hymen.

Pendant l'accouchement les déchirures deviennent plus profondes les lobules deviennent des tubercules irréguliers.

#### **Morphologie interne** :

le vagin est facilement étudié par un examen au spéculum et la colposcopie ,

La muqueuse vaginale est de couleur rosée à l'état normal ,violacée pendant la grossesse et atrophique après la ménopause .

Elle présente une série de replis transversaux (plus nettes chez la femme jeune et la nullipare) et deux saillies longitudinales une antérieure l'autre postérieure **les colonnes du vagin**.

(ces colonnes deviennent congestives pseudo-érectiles pendant le coït).

**Structure** :épaisse 3mm , résistante mais élastique la paroi vaginale est constituée de trois couches de dehors en dedans :un adventice ,une musculuse particulièrement développée au niveau de l'orifice inférieur ,

Une muqueuse : très adhérente à la musculuse atrophique avant la puberté et après la ménopause

**Vaisseaux et nerfs :LES ARTERES :**

Les branches des artères utérines

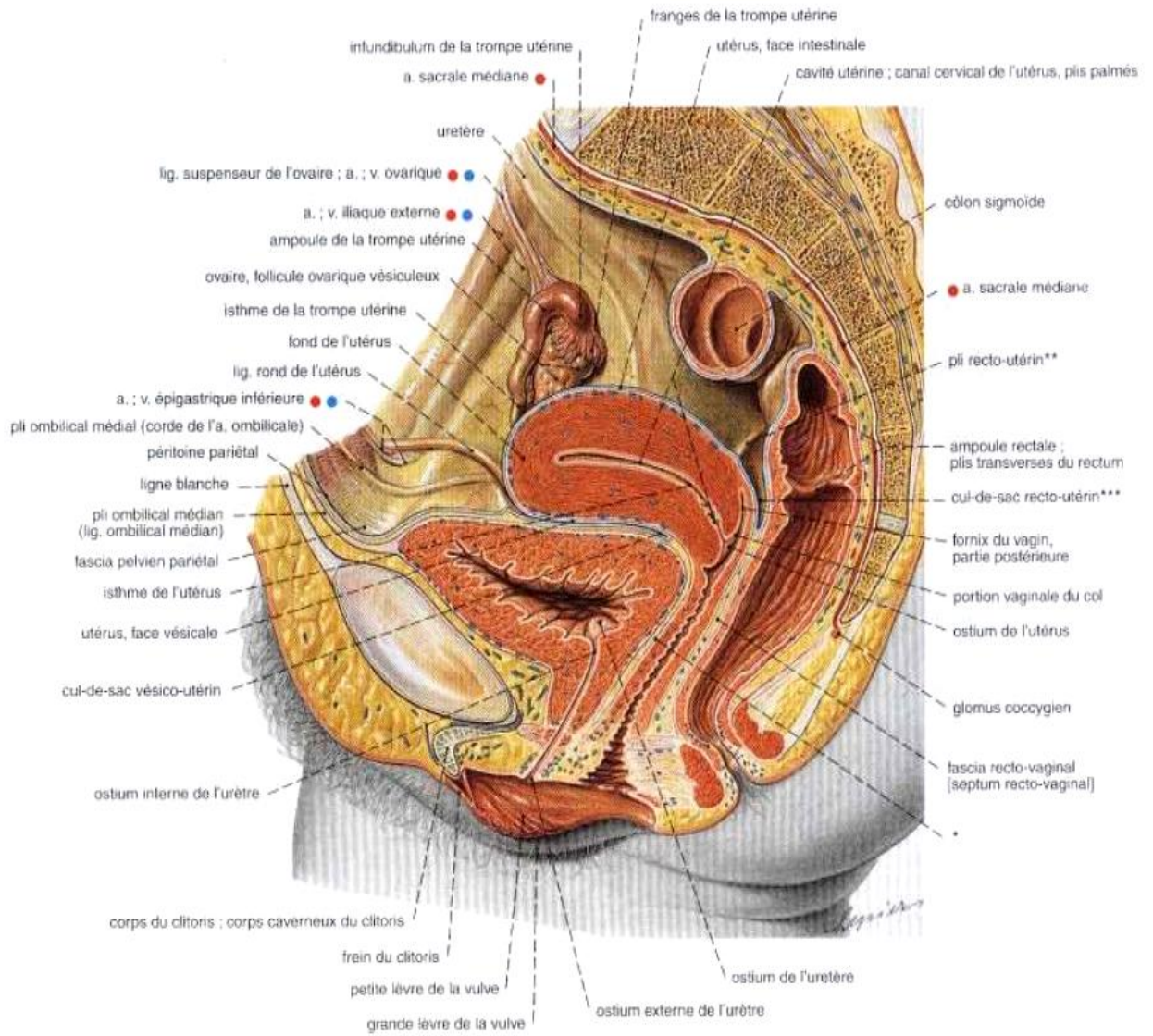
L'artère vaginale longue branche de l'artère iliaque interne.

L'artère rectale moyenne donne des rameaux la paroi vaginale postérieure ces artères s'anastomosent entre elles et avec celles du côté opposé .

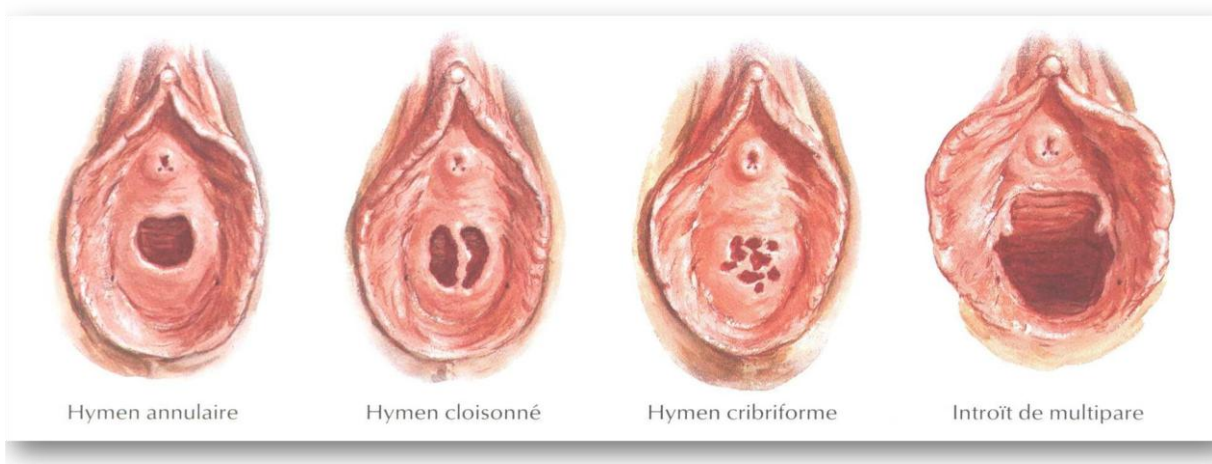
**Les veines** : Satellites des artères et se jettent dans la veine iliaque interne ou dans ses affluents..

**Les lymphatiques** du vagin suivent l'artère utérine , l'artère vaginale qui rejoignent respectivement les nœuds lymphatiques iliaque externe et iliaque interne et nœuds inguinaux.

**Les nerfs** : plexus hypogastrique inférieur.



**Coupe sagittale médiane du pelvis chez la femme**



**Vestibule et Différents types de l'hymen**

## **2- LA VULVE**

La vulve ou pudendum féminin est l'ensemble des organes génitaux externes de la femme.  
Elle est constituée par :

- les grandes lèvres ,le mont du pubis ,les petites lèvres ou nymphes,
- les organes érectiles :clitoris et bulbes vestibulaires ,
- une dépression ou vestibule ,
- les glandes annexes .

### **1-Mont du pubis ou pénil :**

saillie médiane large située en avant de la symphyse pubienne ,se continue en arrière et en bas par les grandes lèvres ,en haut elle se perd sur la partie inférieure de la paroi abdominale

Formé par la graisse et traversée par le ligament suspenseur du clitoris ,le ligament rond.

### **2-Les grandes lèvres :**

sont deux grands replis cutanés, allongés d'avant en arrière ,aplatis de dehors en dedans de 8cm de long et 1,5cm de haut ,l'épaisseur est plus grande en haut qu'en bas .

Présente à décrire :--Deux faces :

Latérale : recouverte de poils et séparée de la cuisse par le sillon génito-fémoral

Médiale : lisse limite avec la petite lèvre un sillon inter labial.

Une extrémité antérieure se confond avec le mont du pubis

Une extrémité postérieure se perd dans les téguments du périnée où se réunit avec l'autre formant la commissure postérieure des grandes lèvres.

**Structure** :formée par la peau ,fibres musculaires lisses,le corps adipeux .

**3-Petites lèvres ou nymphes** ,deux replis cutanés d'apparence muqueuse ,situées en dedans des grandes lèvres ,3CM de long et 1CM de haut (riche en glandes sébacés)

présente Deux faces :latérale séparée de la grande lèvre par le sillon interlabial ,

médiale :forme la paroi latérale du vestibule

Extrémité antérieure forme le prépuce du clitoris et le frein du clitoris.

**4-CLITORIS** :est un organe érectile formé par les ceps caverneux et par des enveloppes.

Les ceps caverneux ou pilier analogues à ceux du pénis qu'ils reproduisent en raccourci, ils s'attachent au bords inférieurs des branches ischiopubiennes de l'os coxal.

ils sont recouverts en dedans par les muscles ischio-caverneux

ils s'étendent en avant ,en haut et en dedans et s'unissent en avant de la symphyse pubienne pour former **le corps du clitoris** .

**Le corps** se coude et forme le genou du clitoris occupé en bas par le plexus veineux intermédiaire ( Kobelt ) qui communique les plexus veineux caverneux et bulbaires.

le corps se termine par **le gland du clitoris**

les corps caverneux et le gland du clitoris ont la même structure que celle des corps caverneux et du gland du pénis.

**Les enveloppes du clitoris :**

La peau forme le prépuce du clitoris en continuité des petites lèvres, Le fascia clitoridien , Ligaments suspenseur du clitoris.

**5-Bulbes du vestibule** :deux organes érectiles annexés la vulve placés de part et d'autre des orifices de l'urètre et du vagin , 3,5cm de long homologues aux corps spongieux de l'homme

**6-Glandes vestibulaires majeures ( de Bartholin)** sont situées de chaque côté de la moitié postérieure de l'orifice vaginal ,le canal excréteur s'ouvre dans le sillon nympho-hyménéal .

**7-Vestibule** :est la dépression vulvaire limitée :

Latéralement : par la face médiale des petites lèvres

en avant :le clitoris

en arrière la commissure postérieure des grandes lèvres.

le vestibule est occupé par les orifices de l'urètre et du vagin.

Entre l'orifice vaginal et la commissure postérieure des lèvres se trouve la fossette naviculaire.

**VAISSEAUX ET NERFS : Les artères :** proviennent des artères honteuses ( pudendales) externes, branches de l'artère fémorale et surtout des artères honteuses (pudendales) internes branches de l'artère iliaque interne.

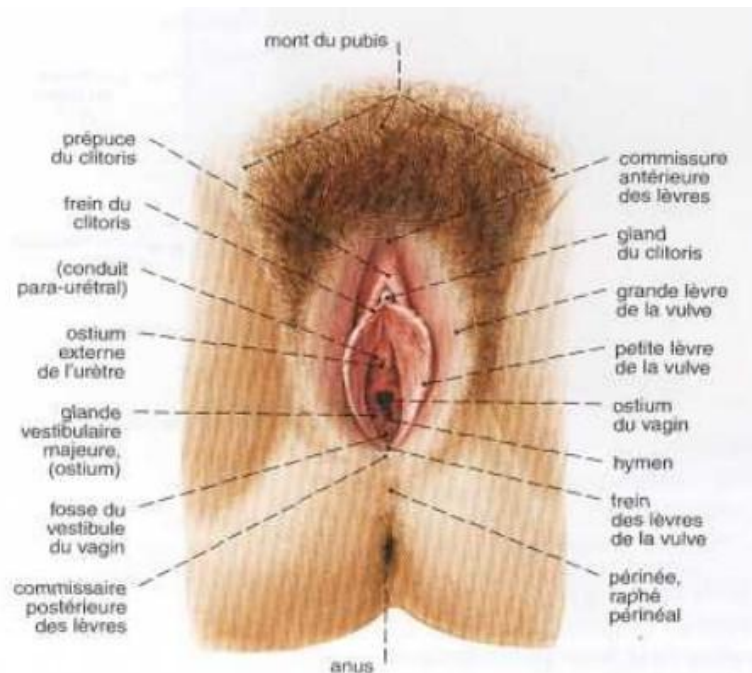
**Les veines** :se jettent dans :

les veines honteuses externes qui se jettent dans la veine fémorale ,

les veines honteuses internes ,la veine saphène interne ,le plexus de santorini .

**Les lymphatiques** :vers les ganglions inguinaux superficiels

**nerfs** :branches génitales des nerfs abdomino-génitaux et génito-fémoral  
nerf périméal et branches des honteux internes.

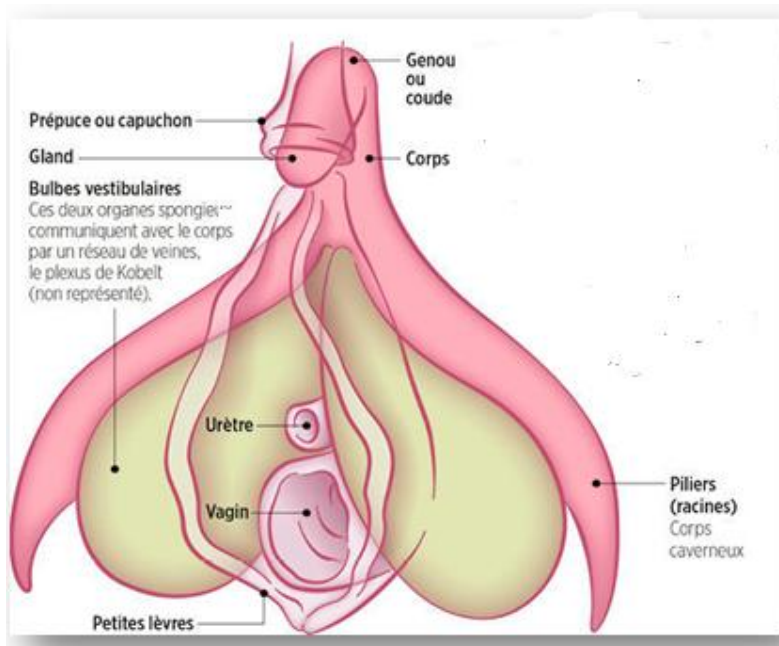


Organes génitaux externes de la femme ;

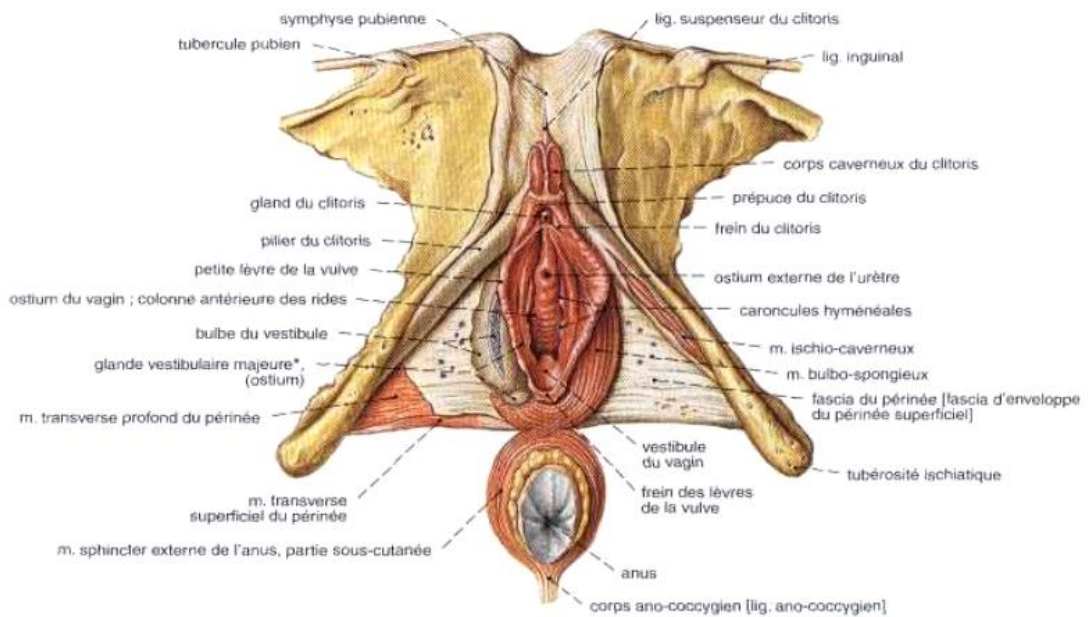
vue caudale.

La vue dans le vestibule du vagin n'est possible que lorsque les grandes et les petites lèvres de la vulve sont écartées par des spatules ou par les doigts de l'examineur (non représentés).





Les organes érectiles de la femme (clitoris et bulbes )



Organes génitaux externes de la femme ;  
parties du diaphragme uro-génital ;  
fascia inférieur du diaphragme uro-génital largement réséqué ;  
à gauche, mise en évidence du m. ischio-caverneux ;

à droite, dissection destinée à montrer les tissus érectiles  
du bulbe du vestibule ;  
vue ventro-caudale.

\* En clinique : glande de Bartholin.

## APPAREIL URINAIRE (SUITE)

### Urètre chez la femme

**2-Urètre chez la femme** :très court de 4cm de long ,il est rectiligne presque vertical.  
Présente deux segments séparé par l'aponévrose moyenne du périnée :un segment pelvien  
et un segment périnéal.

**-LE segment pelvien** : entouré du sphincter strié est compris entre, en avant la loge veineuse  
du plexus de santorini et en arrière la face antérieure du vagin.

**-Le segment périnéal** :

L'urètre est entouré du plan moyen du périnée et croisé par les deux corps caverneux du  
clitoris et la partie antérieure du bulbe vestibulaire.

Le méat urétral bordé de la papille urétrale s'ouvre à 2cm en arrière du clitoris .

#### Vaisseaux et nerfs :

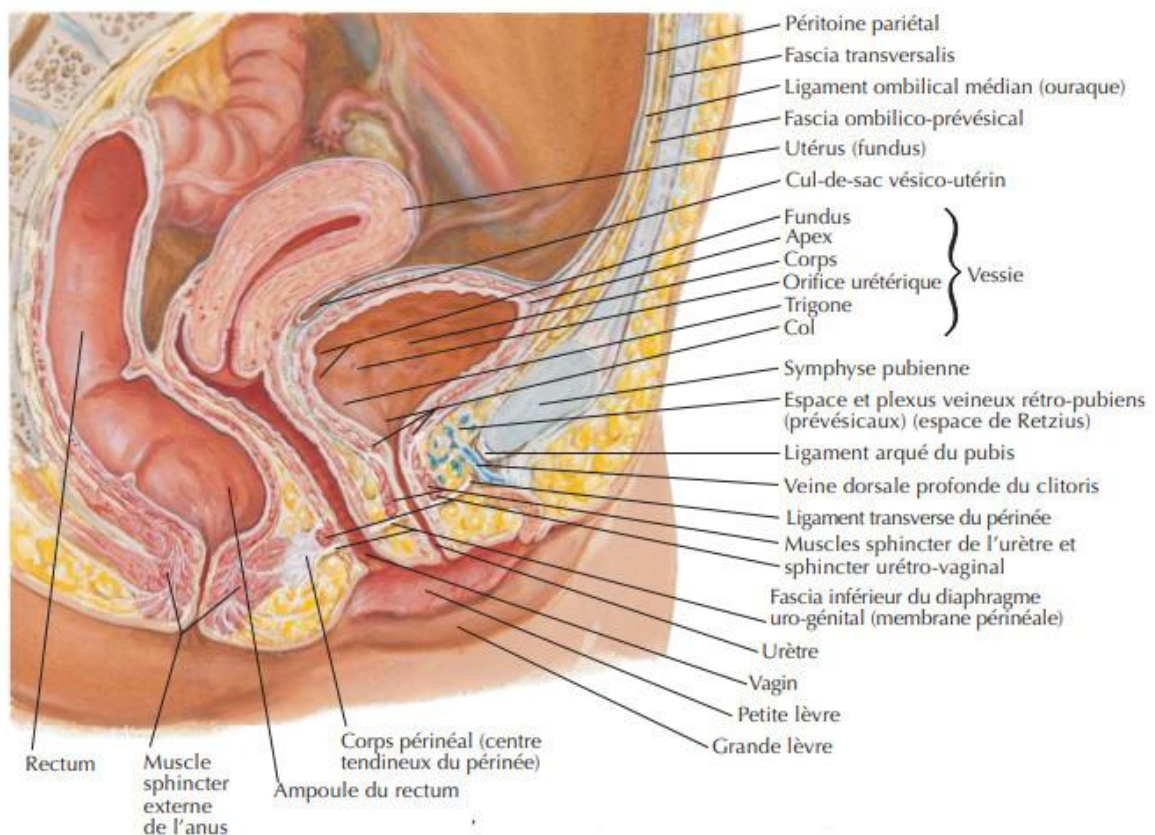
-Les artères proviennent des artères vaginales et vésicales inférieures et des rameaux de la  
honteuse interne.

-Les veines se drainent dans le plexus veineux rétro-pubien ,plexus vaginal et les veines  
bulbaires .

-Les lymphatiques aboutissent aux nœuds iliaques externes et internes.

-les nerfs :plexus hypogastrique inférieur et nerf honteux .

Femme : coupe sagittale médiane





**Références :**

--Alain Bouchet, anatomie topographique descriptive et fonctionnelle abdomen petit bassin  
et périnée

--Jean Pillet anatomie du petit bassin

--H Rouvière tome 2 anatomie descriptive topographique tronc