

LE VAGIN

I-INTRODUCTION

Le vagin est l'organe de la copulation chez la femme. C'est un tractus tubulaire qui relie l'utérus à l'extérieur du corps. Il joue un rôle capital dans la statique des viscères pelviens, en effet il est solitaire de ces viscères et maintenu par des structures très variées. Le vagin est sensible aux incitations œstrogéniques qui assurent sa trophocité, il est utilisé en gynécologie comme voie d'accès permettant l'exploration des organes génitaux (col de l'utérus, utérus et les annexes) et des organes pelviens (vessie et rectum) ; les techniques d'exploration sont multiples : vision directe à l'aide du spéculum, prélèvements du vagin et du col utérin, vaginal, colposcopie, hystérocopie exploratrice, et constitue en outre une voie d'abord chirurgicale.

II-ANATOMIE DESCRIPTIVE

1-Situation

Le vagin est situé dans la cavité pelvienne entre la vessie et urètre en avant, et rectum en arrière. Il se fixe en haut sur le col utérin qui fait saillie dans sa cavité.

A l'état de vacuité, le vagin est aplati d'avant en arrière, sauf son extrémité supérieure qui est cylindroïde. Le vagin est un organe extensible, capable d'épouser la forme de l'organe ou l'objet qu'il contient.

3-Dimensions

La longueur est de 7 à 10 cm. La paroi postérieure a 2 cm de plus que la paroi antérieure. La paroi vaginale a une épaisseur de 3 à 4 mm en moyenne, elle est solide et très extensible.

4-Structure

Cette paroi est formée de trois tuniques (une tunique externe appelée le fascia du vagin ; une tunique moyenne musculaire et une tunique superficielle, c'est la muqueuse vaginale qui est dépourvue des glandes sécrétoires).

5-Configuration interne

Couleur rosée, sa surface interne présente des rides, des colonnes et des sillons

-les rides sont des plis transversaux, qui régressent progressivement avec l'âge et la parité

-les colonnes sont au nombre de deux, antérieure et postérieure. La colonne antérieure, plus développée, elle se bifurque en haut.

Les sillons sont au nombre de trois, ils sont transversaux occupant la paroi antérieure du vagin

III-RAPPORTS

Le vagin est pelvien à son origine, périnéal à sa terminaison, après avoir traversé le hiatus uro-génital du diaphragme pelvien.

1- **La paroi antérieure:** elle regarde en avant et en haut, elle présente à considérer deux segments vésical et urétral. Presque égaux.

-le segment vésical est uni à la base vésicale par le septum vésico-vaginal

Pr Benleghib.N. Le vagin

-le segment urétral est uni à l'urètre par le septum uréthro-vaginal et par le sphincter de l'urètre

2- la paroi postérieure: elle présente trois segments, péritonéal, rectal et anal

-**le segment péritonéal:** long de 15 à 20 mm, recouvert de péritoine qui se réfléchit devant le rectum pour former le cul-de-sac recto-utérin

-**le segment rectal:** s'applique sur 4 cm contre le rectum, le septum recto-vaginal les sépare , il est mince et formé de tissu cellulaire

-**le segment anal:** est séparé du canal anal par le centre tendineux du périnée dont la partie supérieure reçoit les muscles pubo-vaginaux.

3- les parois latérales: chaque paroi latérale présente deux segments, pelvien et périnéal, séparés par le muscle pubo-vaginal qui la croise au niveau de son tiers inférieur

-le segment pelvien répond à l'artère vaginale, les branches vésico-vaginales d'origine utérine le plexus veineux profond du pelvis

-le segment périnéal est en rapport avec les muscles transverses profonds,

Chez la fille et la femme vierge, au niveau de l'orifice externe du vagin) donnant accès à la cavité vaginale il existe un repli de la muqueuse appelé l'hymen qui sépare la cavité vaginale du vestibule vulvaire sa résistance et sa forme est très variable, on distingue quatre types principaux d'hymens:

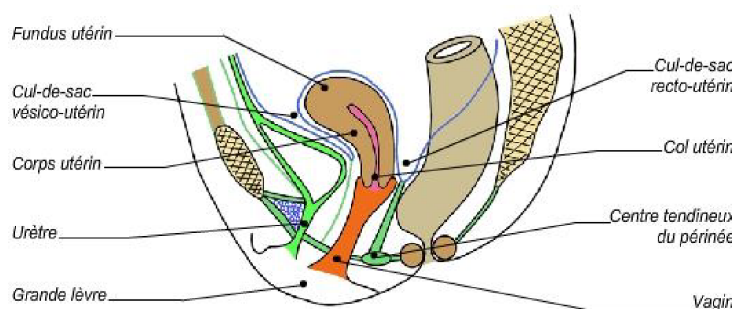
-hymen semi-lunaire en forme de croissant

-hymen annulaire présentant un orifice central

-hymen cribiforme perforé de multiples orifices punctiformes

-hymen labié, présentant une fente sagittale.

Son bord adhérent est séparé des petites lèvres par le sillon vestibulaire, sa face supérieure ou vaginale est irrégulière, sa face inférieure ou vulvaire est lisse.



Coupe sagittale du pelvis féminin

III-Vascularisation –Innervation

Les artères proviennent de chaque côté et de haut en bas des artères utérine, vaginale et rectale moyenne

Les tuniques se drainent dans le plexus veineux vaginal situé de chaque côté du vagin, chaque plexus veineux vaginal est drainé par les veines utérines, vaginales et rectales moyennes

Les lymphatiques: les réseaux des tuniques se drainent dans le plexus vaginal, de ce plexus partent trois pédicules, le pédicule supérieur aboutit aux nœuds obturateurs, et iliaques

Pr Benleghib.N. Le vagin

externes médiaux, le moyen about aux nœuds inter-iliaques et glutéaux, le pédicule inférieur about aux nœuds inguinaux.