

Ministère de l'enseignement supérieure et de la recherche scientifique
Université 3Constantine Salah Boubnider .
Faculté de médecine CHU Constantine.
Laboratoire d'Anatomie générale.
Cours pour étudiants de la deuxième année médecine
2020/2021

APPAREIL GENITAL DE LA FEMME

L'UTERUS

L'appareil génital de la femme se compose : 1° de deux glandes ,les ovaires qui produisent les ovules ;2° de deux trompes utérines qui conduisent les ovules jusqu'à l'utérus 3° De l'utérus dans lequel se développe l'œuf fécondé ,4°du vagin et de la vulve qui sont les organes de copulation .



I-INTRODUCTION :

L'utérus es l'organe de la gestation chez la femme, c'est un muscle lisse ,creux dont la cavité tapissée d'une muqueuse siège de modifications cyclique au cours de la vie génitale.

II-ANATOMIE DESCRIPTIVE :

Situation : organe impair médian situé dans la cavité pelvienne, au dessus du vagin, en avant du rectum, en arrière et au dessus de la vessie et au dessous des anses intestinales et du colon pelvien.

-Forme : A l'état de vacuité(vide), l'utérus a la forme d'un cône tronqué à sommet inférieur,

Aplati d'avant en arrière.

Revêtu de péritoine, de couleur rosée et une consistance ferme et élastique

Présente au dessous de sa partie moyenne un rétrécissement appelé ISTHME DE L'UTERUS qui divise cet organe en deux parties : l'une supérieure, LE CORPS, l'autre inférieure, LE COL.

-Dimensions moyennes:chez la nullipare l'utérus mesure :

6,5 cm de long dont 3,5 CM pour le corps,

2,5cm pour le col

0,5cm pour l'isthme

Sa largeur :4cm au niveau du corps (fond) ,

2 cm pour le col .

L'épaisseur est de 2cm.

Chez la multipare ces dimensions augmentent de 1cm .

Poids :50 g (nullipare) ,70 g chez la multipare

-Direction : l'utérus est incliné de bas en haut et d'arrière en avant, Il est :antéversé et antéfléchi.

Anté-fléchi : L'axe du corps forme avec l'axe du col un angle ouvert en bas et en avant d'environ 120°.

Anté-versé ; l'axe d'ensemble de l'utérus oblique de bas en haut et d'arrière en avant formant avec l'axe du vagin un angle ouvert en bas et en avant.

l'utérus est très mobile et sa position se modifie sous la pression des organes voisins (rectum ,vessie).

-Configuration extérieure et rapports :

A- LE CORPS UTERIN :triangulaire présente

2faces ,3bords et 3angles .

a)LES FACES :

--La face antéro inférieure : recouverte par le péritoine qui se réfléchit sur la vessie formant le cul de sac vesico-utérin .

répond à la vessie

--La face postéro-supérieure convexe ,recouverte par le péritoine qui descend jusqu'à la face postérieure du vagin .

Ce péritoine se réfléchit sur le rectum formant le cul de sac recto-utérin ou de douglas.

Cette face répond aux anses intestinales et le côlon ilio-pelvien qui repose sur elle et au rectum.

b)LES BORDS :

-**Deux bords latéraux** :larges et arrondis sont en rapport avec les ligaments larges et les vaisseaux utérins.

-**Un bord supérieur ou fond utérin** arrondi et épais recouvert par le péritoine répond aux anses grêles et le colon ilio- pelvien .

d)LES ANGLES :

-**Deux Latéraux** : se continuent avec l'isthme de la trompe, de chacun d'eux partent encore le ligament rond et le ligament propre de l'ovaire d'un même coté.

-**Un angle inférieur** :se confond avec l'isthme.

B-L'ISTHME UTERIN :unit le corps au col répond en avant au bord postérieur de la vessie.

C- LE COL UTERIN:

-Ses faces antérieure et postérieure sont convexes.

-Ses bords latéraux sont épais et arrondies.

Le col est divisé par l'insertion du vagin en trois parties :sus vaginale ,vaginale et intravaginale.

La partie intravaginale (museau de tanche) ,fait saillie dans la cavité vaginale .

facilement explorée par le toucher vaginal et l'examen au spéculum.

se termine par une extrémité arrondie de coloration rosée de consistance ferme percée en son centre d'un orifice **l'orifice cervical externe** qui donne accès au canal cervical et à la cavité utérine.

Cet orifice est Arrondi chez la nullipare, s'étire transversalement chez la primipare ,

Chez la multipare irrégulier et bosselé (des déchirures) se raccourcit et plus large.

Cette portion est séparée de la paroi vaginale par un cul de sac annulaire formant quatre segments :cul de sac antérieur ,postérieur et deux latéraux.

Par l'intermédiaire de ces derniers il repond

en avant :à la vessie , en arrière au rectum (cap rectum)

-Configuration intérieure : la cavité utérine

L'utérus est creusé d'une cavité étroite, l'isthme divise cette cavité en deux : la cavité du corps et la cavité du col.

La cavité du corps :

lisse, triangulaire à sommet inférieur, normalement virtuelle
aux angles supérieurs ou latéraux se trouvent les ouvertures des deux trompes
L'angle inférieur communique avec la cavité du col par le rétrécissement isthmique.

La cavité du col : est fusiforme

présente sur chacune de ses faces antérieure et postérieure une saillie longitudinale médiane sur laquelle sont branchés des replis obliques en haut et en dehors appelés **plis palmés**, ces reliefs constituent **l'arbre de vie**.

L'extrémité supérieure du col se confond avec l'isthme et porte le nom d'**orifice interne du col**, (l'orifice externe situé au sommet de la portion intra vaginale du col).

-Structure : La paroi utérine, épaisse de 1cm se compose de dehors en dedans :

la tunique séreuse péritonéale,

la tunique musculaire myomètre

La tunique muqueuse ou endomètre qui au niveau du corps sa desquamation cyclique provoque les menstruations.

Variations : utérus cloisonné, didelphe, bicorné.

- Moyens de fixité de l'utérus : ligaments de l'utérus:

1- les ligaments larges ou ligaments latéraux : ce sont des lames péritonéales à double feuillet étendues des bords latéraux de l'utérus à la paroi pelvienne latérale. Ils forment le méso de la trompe et de l'ovaire et contiennent leurs vaisseaux.

Présente à décrire:

1- Une face antérieure : constituée par le prolongement du péritoine de la face antéro inférieure de l'utérus vers la paroi pelvienne.

2- Une face postérieure : est représentée par le péritoine de la face postérieure supérieure de l'utérus.

L'ovaire s'implante sur cette face postérieure avec ses ligaments utéro-ovarien et tubo-ovarien, il forme l'aileron postérieur ovarique qui divise avec le mesovarium cette face en deux parties : supérieure c'est le **mésosalpinx**, inférieure c'est le **mésométrium ou mésomètre**.

3- un bord interne : répond au bord latérale de l'utérus.

4- un bord supérieur : forme l'aileron supérieur ou tubaire, il contient les trompes utérines et les vaisseaux.

5- bord externe ou pariétal les deux feuillets du ligament large se continuent avec le péritoine pariétal.

6- bord inférieur ou base : hile inférieur du ligament large : **le paramètre**.

2- les ligaments ronds : nés des cornes utérines se terminent sur le mont du pubis et les grandes lèvres.

3- les ligaments utéro-sacrés : s'étendent de la face postérieure du col au sacrum

4- les ligaments pubo-vesico-utérins : moins bien individualisés,

5- Ces ligaments de l'utérus jouent un rôle dans la statique de l'utérus, ils ont pour effet d'attirer cet organe dans sa position normale quand il s'est déplacé sous la pression des

L'appareil de sustentation de l'utérus est le périnée qui soutient cet organe par l'intermédiaire du vagin.

III-VAISSEAUX ET NERFS DE L'UTERUS :

°Artères : l'utérus est vascularisé par les deux artères utérines droite et gauche qui naissent des deux artères hypogastriques, très accessoirement par les artères ovariennes.

A-l'artère utérine : sinueuse mesure 15cm de long et 3mm de diamètre, ces dimensions augmentent pendant la grossesse, présente trois segments par rapport au ligament large:

-Segment pariétal ou rétro-ligamentaire

-Segment sous ligamentaire ou paramétrial (dans le paramètre) entre les deux feuillets du ligament large à ce niveau elle croise l'uretère à 15mm au dessus du cul de sac latéral du vagin.

-Segment viscéral, intra-ligamentaire (dans le mésométrium), sinueux ascendant le long du bord latéral de l'utérus

Se termine au niveau de la corne de l'utérus en se divisant en deux rameaux :

--l'artère tubaire médiale, --l'artère ovarique médiale.

Branches collatérales : elle donne :

*Rameau pour le ligament large.

*plusieurs artères vésico-vaginales (5 à 6) pour la vessie et le vagin.

*1 ou 2 artères cervico-vaginales .

*l'artère urétérique inférieure inconstante.

*5 à 6 rameaux cervicaux pour le col (longs).

*8 à 10 rameaux pour le corps utérin pénètrent dans le myomètre et se divisent en branches ventrales et dorsales.

*Artère du ligament rond .

*L'artère du fond utérin (fundus utérin) ou artère rétrograde du fond.

B- les artères accessoires :

*Les artères ovariennes ou ovariennes

***VEINES** : Forment de chaque côté le plexus utéro-vaginal et se drainent dans la veine hypogastrique par les veines utérines.

***LES LYMPHATIQUES :du corps** utérin aboutissent aux nœuds lymphatiques aortiques latéraux et préaortiques, aux nœuds iliaque externe parfois aux nœuds inguinaux superficiels.

DU COL :se rendent dans la plus part des cas aux nœuds du centre lymphatique iliaque externe.

NERFS :L'innervation par le plexus utérin qui se détache du plexus hypogastrique inférieur. ce plexus est constitué de neurofibres sympathique et parasymphatique.

Références :

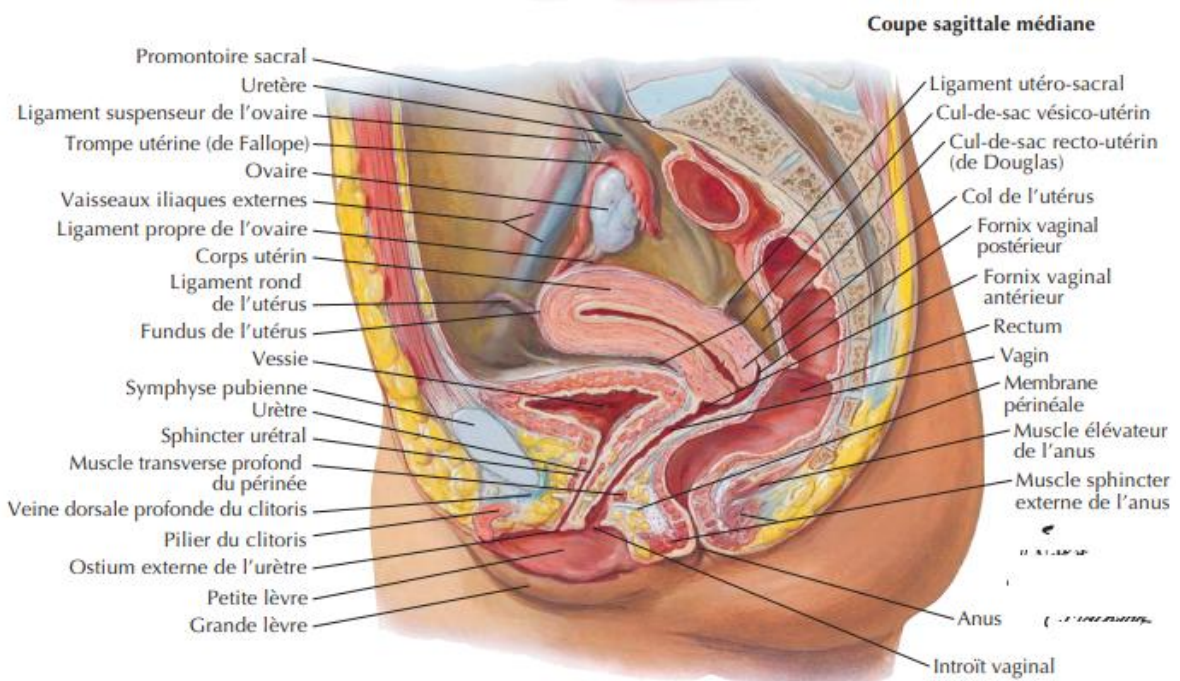
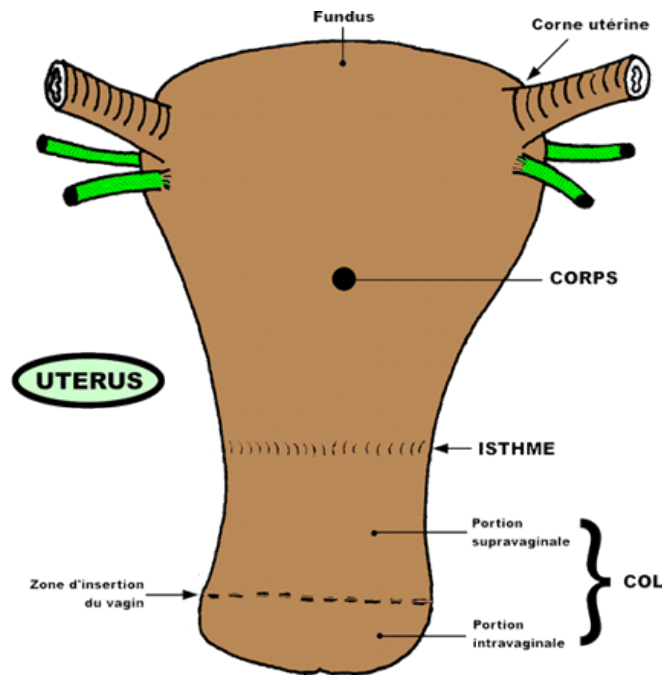
1-A BOUCHET ,Anatomie topographique ,descriptive 4abdomen petit bassin p2282

2- H ROUVIERE -A DELMAS Anatomie Humaine descriptive topographique et fonctionnelle tome II (p 638 -653)

3-Jean Pillet Anatomie du petit bassin p188-193

4-P.KAMINA Petit bassin et périnée ,rectum et organes uro-génitaux tome 1 .

SCHEMAS



Situation de l'utérus dans la cavité pelvienne

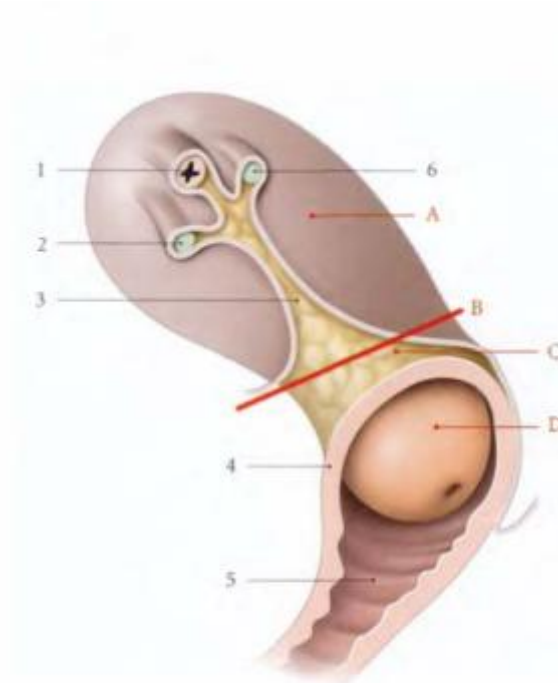


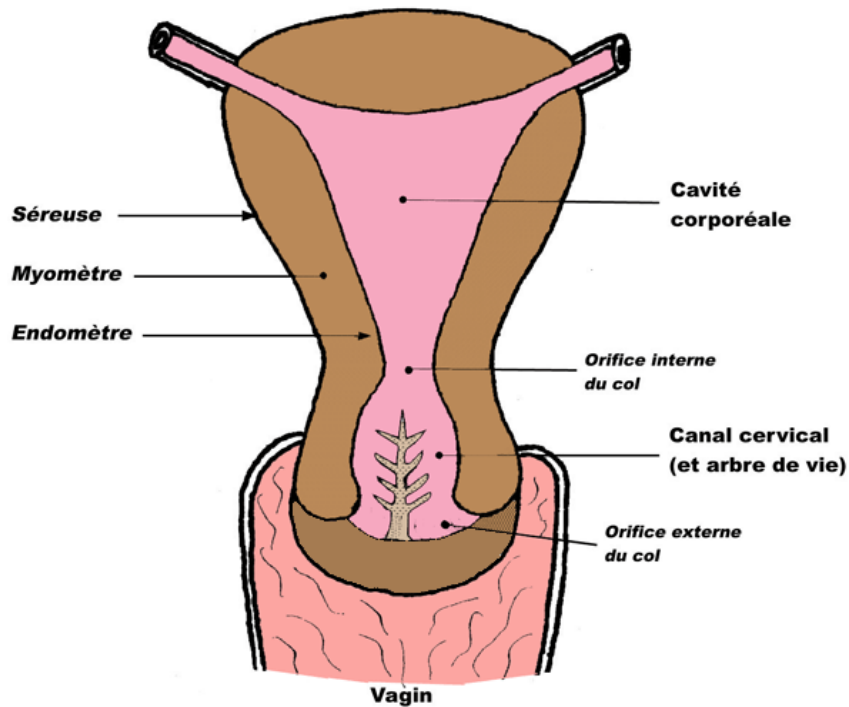
FIG. 14.21. Parties de l'utérus (vue latérale)

- | | |
|--------------------------------|--------------------------------|
| A. corps utérin | 1. trompe utérine |
| B. isthme utérin | 2. lig. rond |
| C. partie supravaginale du col | 3. mésomètre |
| D. partie vaginale du col | 4. insertion du fornix vaginal |
| | 5. vagin ouvert |
| | 6. lig. propre de l'ovaire |

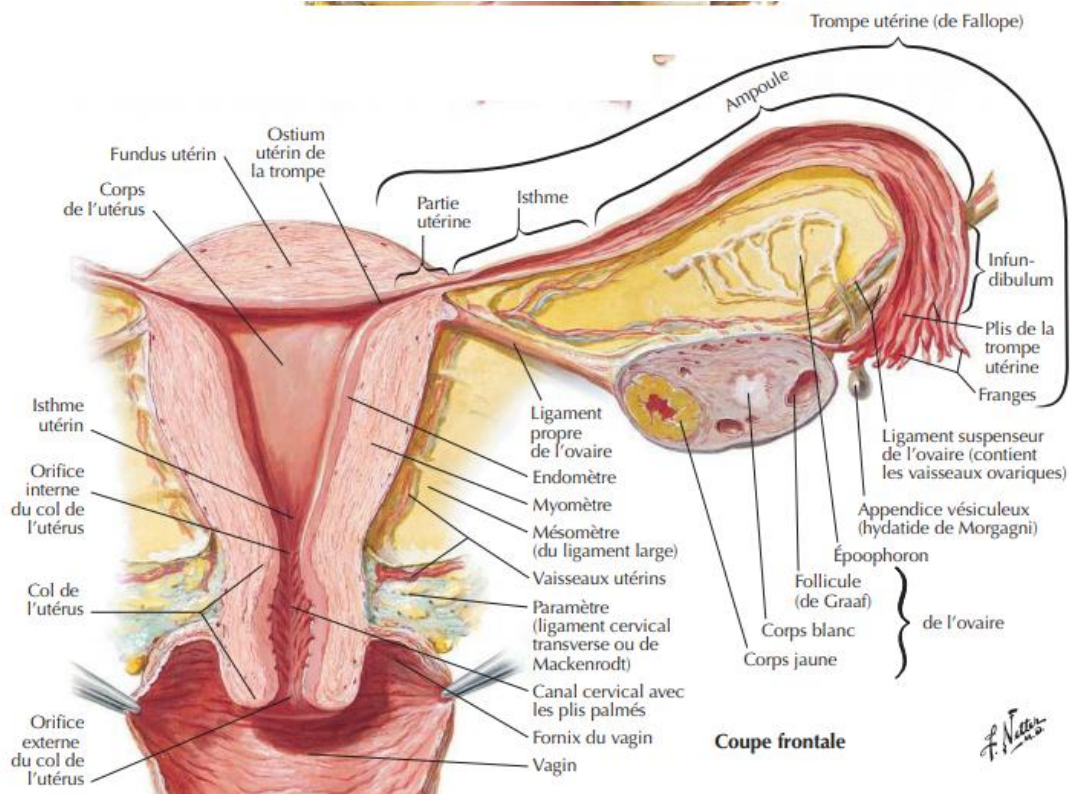


FIG. 14.22. Aspect de l'orifice externe du col utérin

- | | |
|--------------|---------------------------------|
| A. multipare | 1. corps utérin |
| B. primipare | 2. fornix vaginal ouvert |
| C. multipare | 3. col utérin (partie vaginale) |

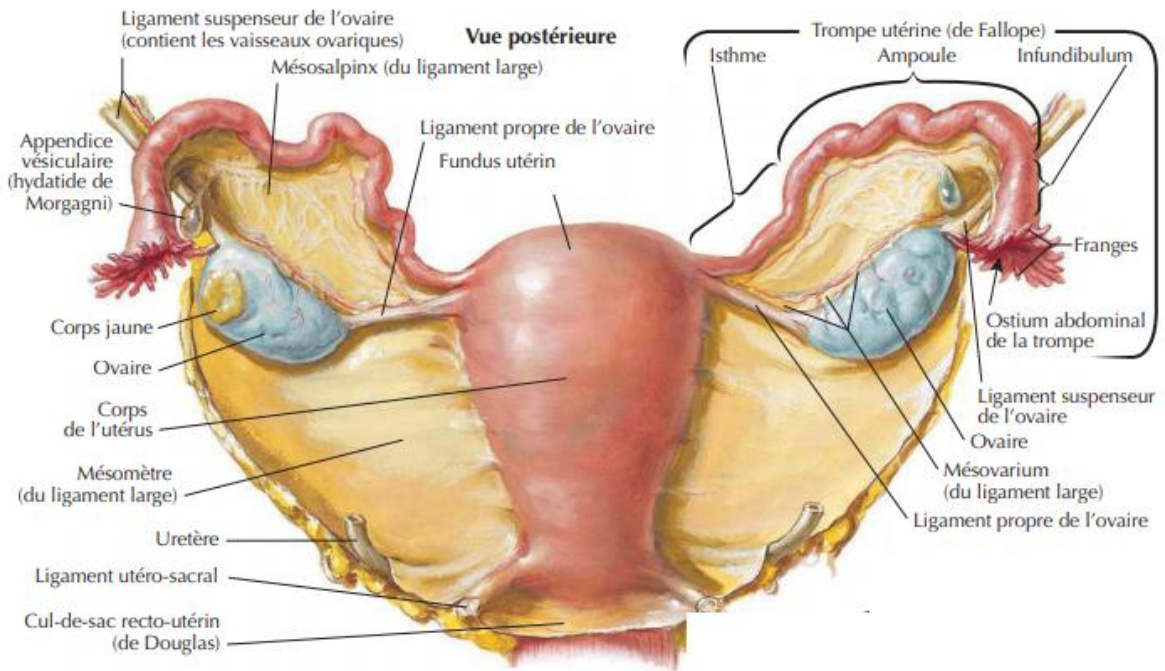
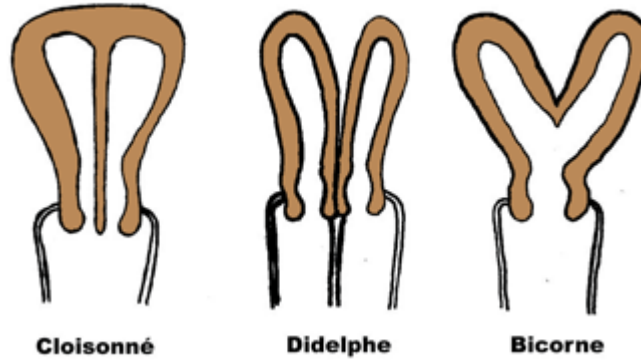


la cavité utérine

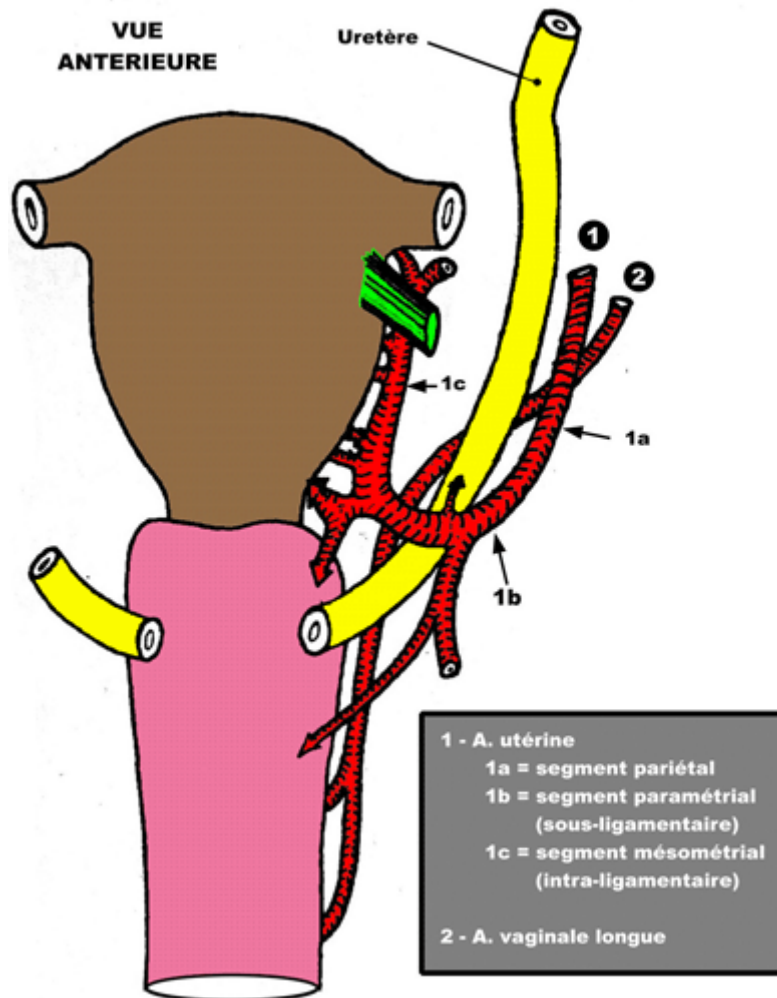


Utérus et se annexes (coupe frontale)

VARIATIONS DE L'UTERUS



Ligaments larges de l'utérus



L'artère utérine

