

# LES OVAIRES

## I-DEFINITION

Les ovaires sont les gonades de la femme, ce sont deux glandes paires et symétriques, assurant une double fonction:

- Endocrine : production hormonale (œstrogènes et progestatifs).
- Exocrine : production des ovules.

## II-ANATOMIE DESCRIPTIVE

### 1-Situation

Les ovaires sont situés dans le petit bassin, de part et d'autre de l'utérus, dans une fossette latéro-utérine en arrière du ligament large contre la paroi latérale du pelvis, ils sont extra-péritonéaux.

### 2-Configuration extérieure

**Forme :** L'ovaire est ovoïde, a la forme d'une amande. On lui décrit deux faces latérale et médiale, deux bords postérieur (libre) et antérieur (mésovarique) présentant le hile et deux extrémités supérieure ou tubaire et inférieure ou utérine.

**Surface et couleur :** Sa surface est lisse chez la petite fille, parcourue par des sillons chez la femme adulte (correspondant aux cicatrices consécutives à la rupture des follicules ovariens) et des saillies des follicules ovariens en évolution. Après la ménopause l'ovaire involu, il diminue de volume, les saillies disparaissent et les cicatrices s'atténuent. La surface devient lisse. L'ovaire est de couleur rose nacré.

**Dimensions :** L'ovaire atteint ses dimensions maximales à la période de l'activité génitale.

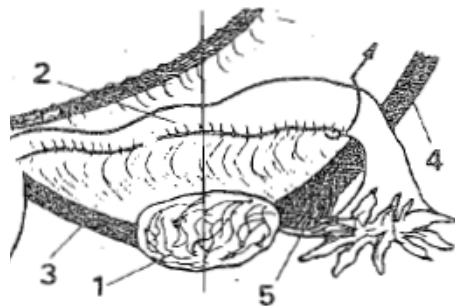
Longueur : 4cm, Largeur : 2cm, Epaisseur : 1cm, Poids : 8-10g.

### 3-Fixités

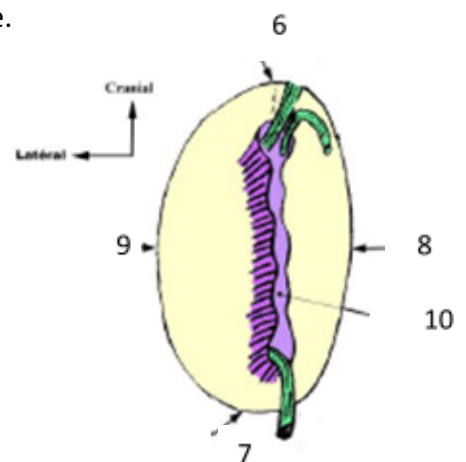
L'ovaire est maintenu en place par :

- Le ligament propre de l'ovaire ou utéro-ovarien : unit l'extrémité inférieure de l'ovaire à l'utérus.
- Le ligament suspenseur de l'ovaire ou lombo-ovarien: le plus solide tendu de la paroi lombaire à l'ovaire.
- Le ligament tubo-ovarique : unit l'extrémité supérieure de l'ovaire au pavillon de la trompe.
- Le mésovarium : c'est le méso de l'ovaire. Il se fixe au pourtour du hile de l'ovaire formant la ligne de Farre unissant l'ovaire au feuillet post du ligament large.

- Ovaire
- Trompe
- Ligament propre de l'ovaire
- ligament suspenseur de l'ovaire
- -Le ligament tubo-ovarique
- Extrémité tubaire
- Extrémité utérine
- Face médiale
- Face latérale
- Mésovarium



Vue postérieure de l'ovaire



Vue antérieure de l'ovaire

### III-RAPPORTS

#### 1/ Face latérale

La paroi latérale de l'ovaire répond à la paroi pelvienne, formée par l'os coxal recouvert du muscle obturateur interne, sur cette paroi cheminent les constituants vasculo-nerveux suivants:

- les branches antérieures de l'artère iliaque interne
- les vaisseaux iliaques externes
- le nerf obturateur
- l'uretère
- les vaisseaux ovariens.

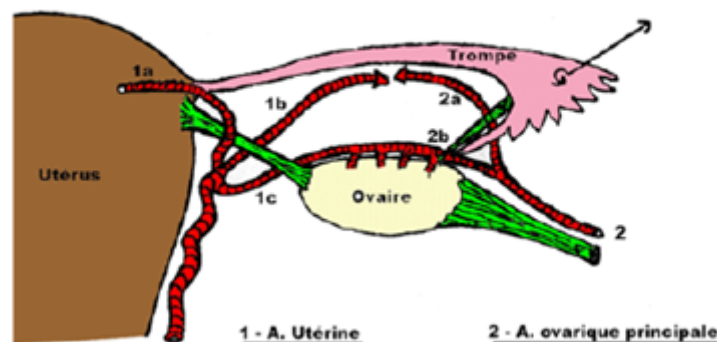
#### 2/ Face médiale

Elle est en rapport avec la trompe utérine, le mésosalpinx, le ligament propre de l'ovaire et l'utérus.

### IV-ARTERES

L'ovaire est vascularisé par deux artères qui sont :

- 1-L'artère ovarique : Nait de l'aorte, se termine en se divisant en 02 rameaux, rameau tubaire pour la trompe et rameau ovarique qui pénètre dans le hile.
- 2-L'artère utérine :Par son rameau ovarique qui pénètre dans le hile et s'anastomose avec le rameau ovarique de l'artère ovarique.



Les artères de l'ovaire

### III-VEINES

La veine ovarique est satellite de l'artère ovarique, elle se termine:

Du côté droit, se jette directement dans la veine cave inférieure.

Du côté gauche, se jette dans la veine rénale gauche.

### III-LYMPHATIQUES

Les vaisseaux lymphatiques de l'ovaire sont satellite des vaisseaux ovariens. Ils se jettent :

Dans les noeuds lymphatiques latéro-aortique et préaortique à gauche.

Dans les noeuds lymphatiques laterocaves et précave à droite.

### III-NERFS

Les nerfs proviennent du plexus inter mésentérique (plexus ovarique) satellite de l'artère ovarique.

Pr Benleghib N. Les ovaires

### **Références**

- 1- Kamina P petit bassin et périnée organes génitaux tome2 édition Maloine19953
- 2--Leguerrier A, Chevron-BretonO. Nouveaux dossiers d'Anatomie petit bassin. Ed scientifique et juridique. Paris.