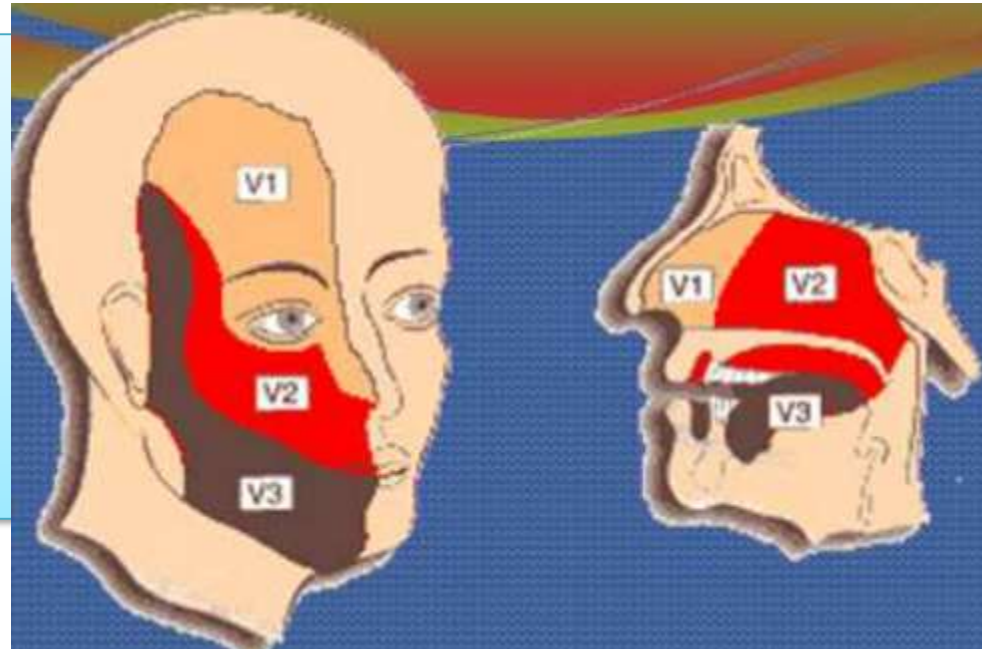


Le nerf trijumeau(V)

Plan du cours :
I- INTRODUCTION
II- ANATOMIE DESCRIPTIVE
III- RAPPORTS:
IV- NERF OPHTALMIQUE V1
V- NERF MAXILLAIRE V2
VI- Nerf MANDIBULAI V3



Le nerf trijumeau(V)

I-INTRODUCTION

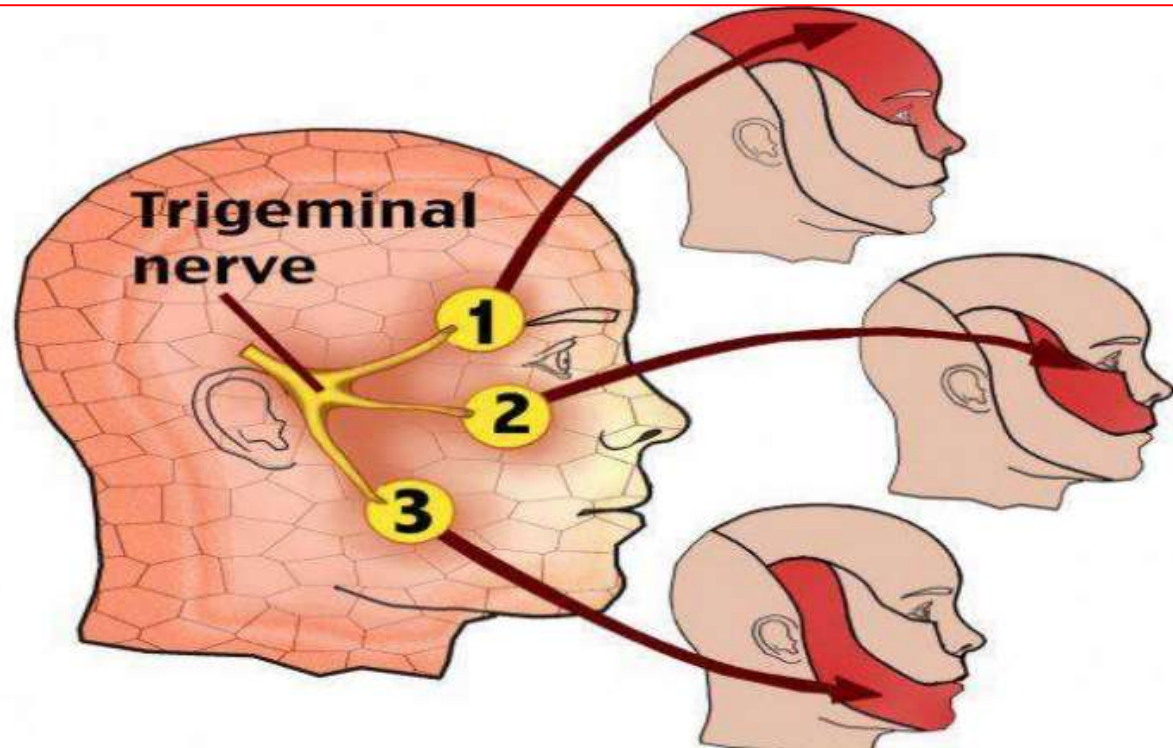
C'est la 5ème paire crânienne. □ C'est un Nerf mixte: sensitivo-moteur et végétatif.

Il se termine par 03 branches:

Nerf Ophtalmique.

Nerf Maxillaire .

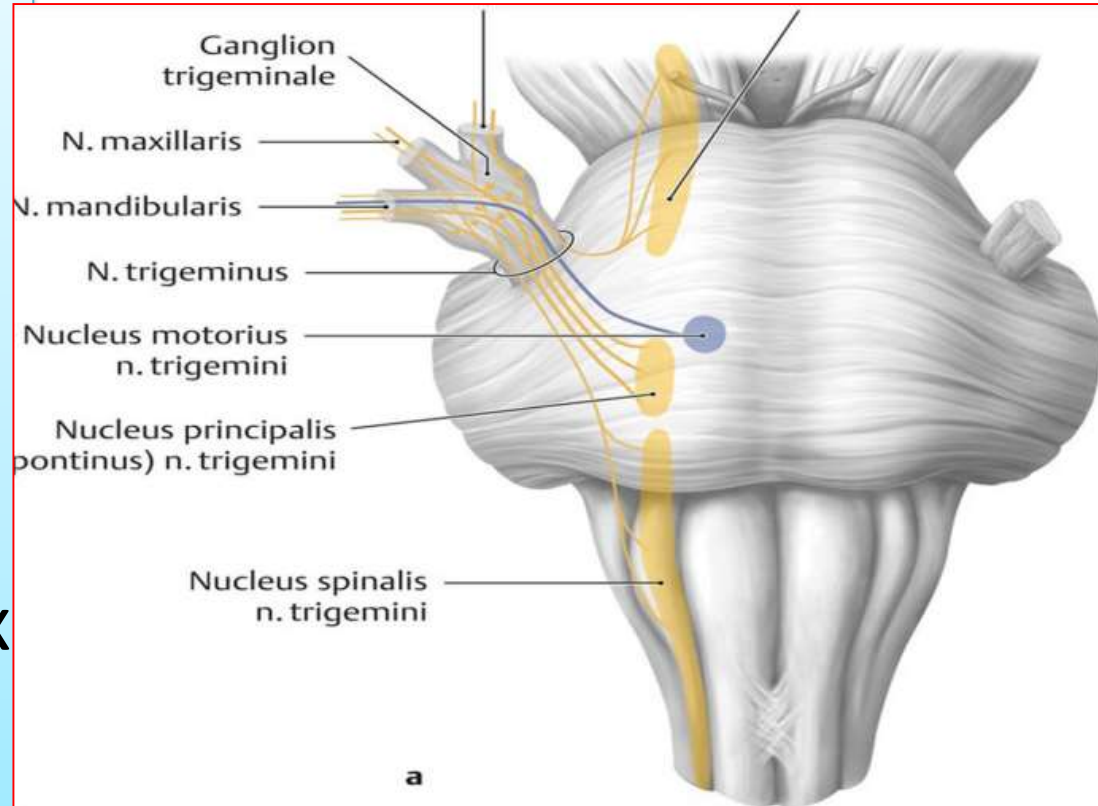
Nerf Mandibulaire .



Le nerf trijumeau(V)

II- DESCRIPTION ANATOMIQUE :

Origine
apparente
émerge de la face
latérale du pont, à la
jonction do pont et du
pédoncule cérébelleux
moyen.

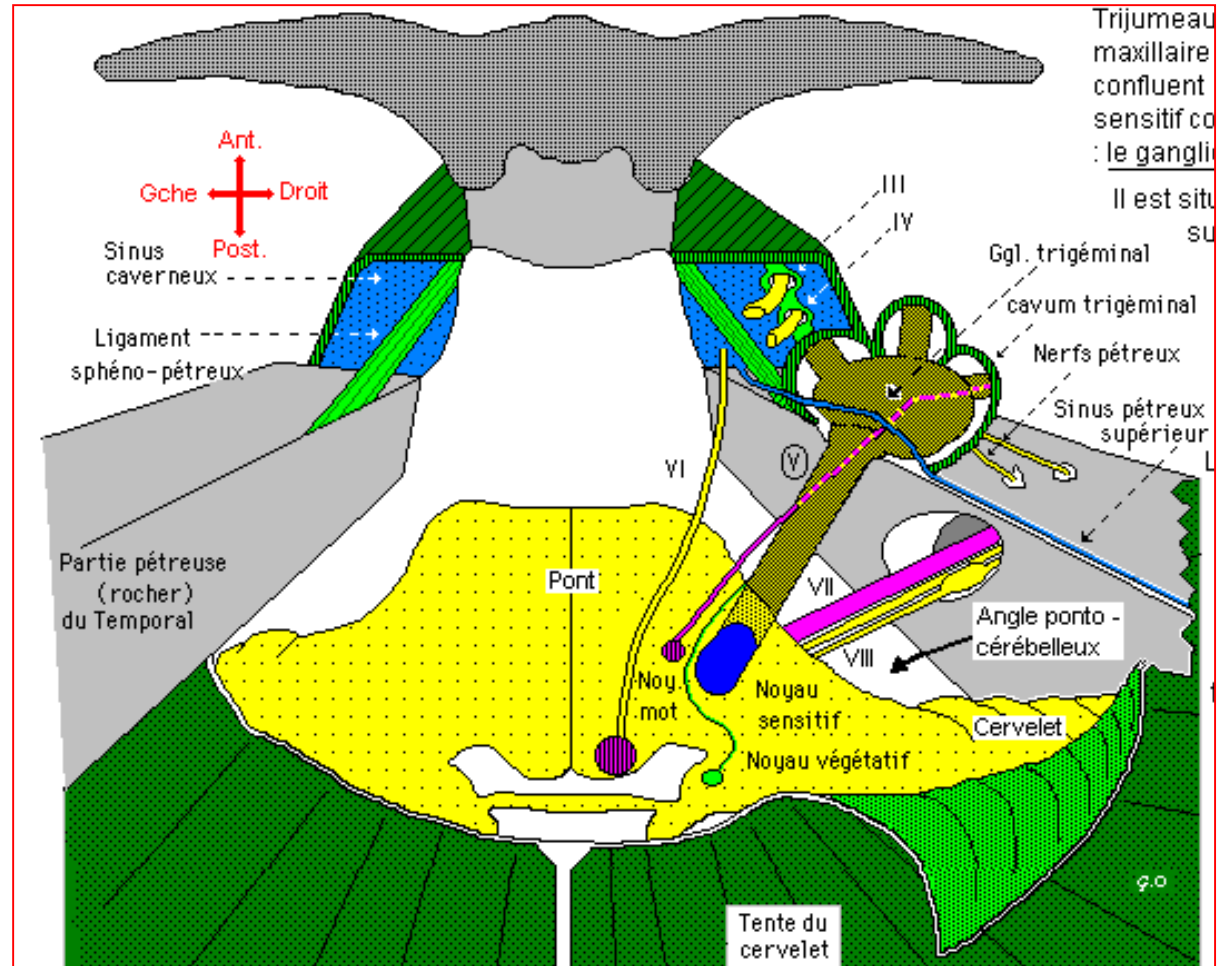


Le nerf trijumeau(V)

II- DESCRIPTION ANATOMIQUE

Trajet

La racine sensitive:
Au niveau de la fosse postérieure:
Elle se dirige obliquement en avant et en haut. Elle aborde le bord supérieur du rocher. Au niveau de l'étage moyen : elle se dirige obliquement en avant et en bas devenant plexiforme.

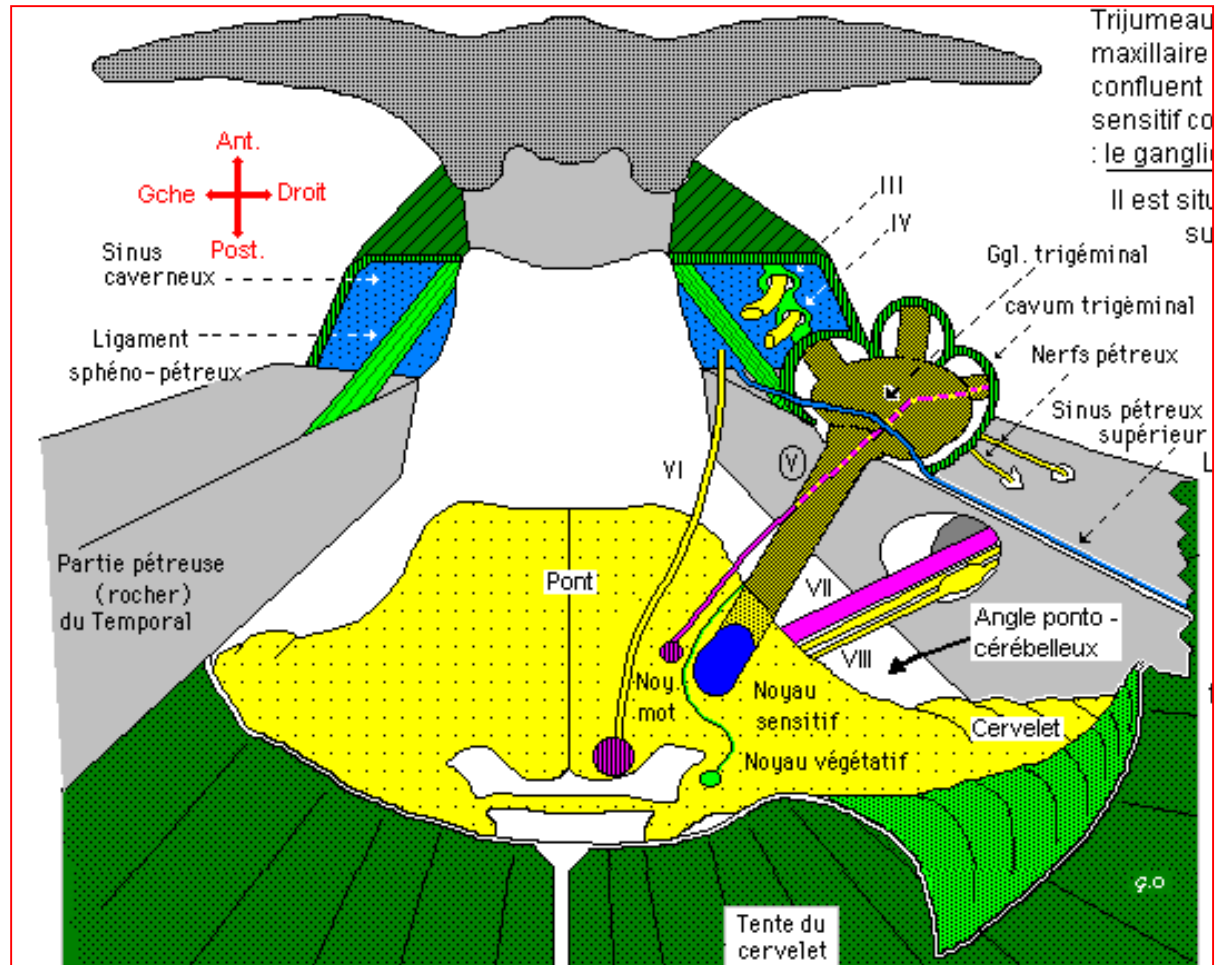


Vue endo-crânienne des étages moyen et postérieur de la base du crâne et section transversale du tronc cérébral au niveau du pont

Le nerf trijumeau(V)

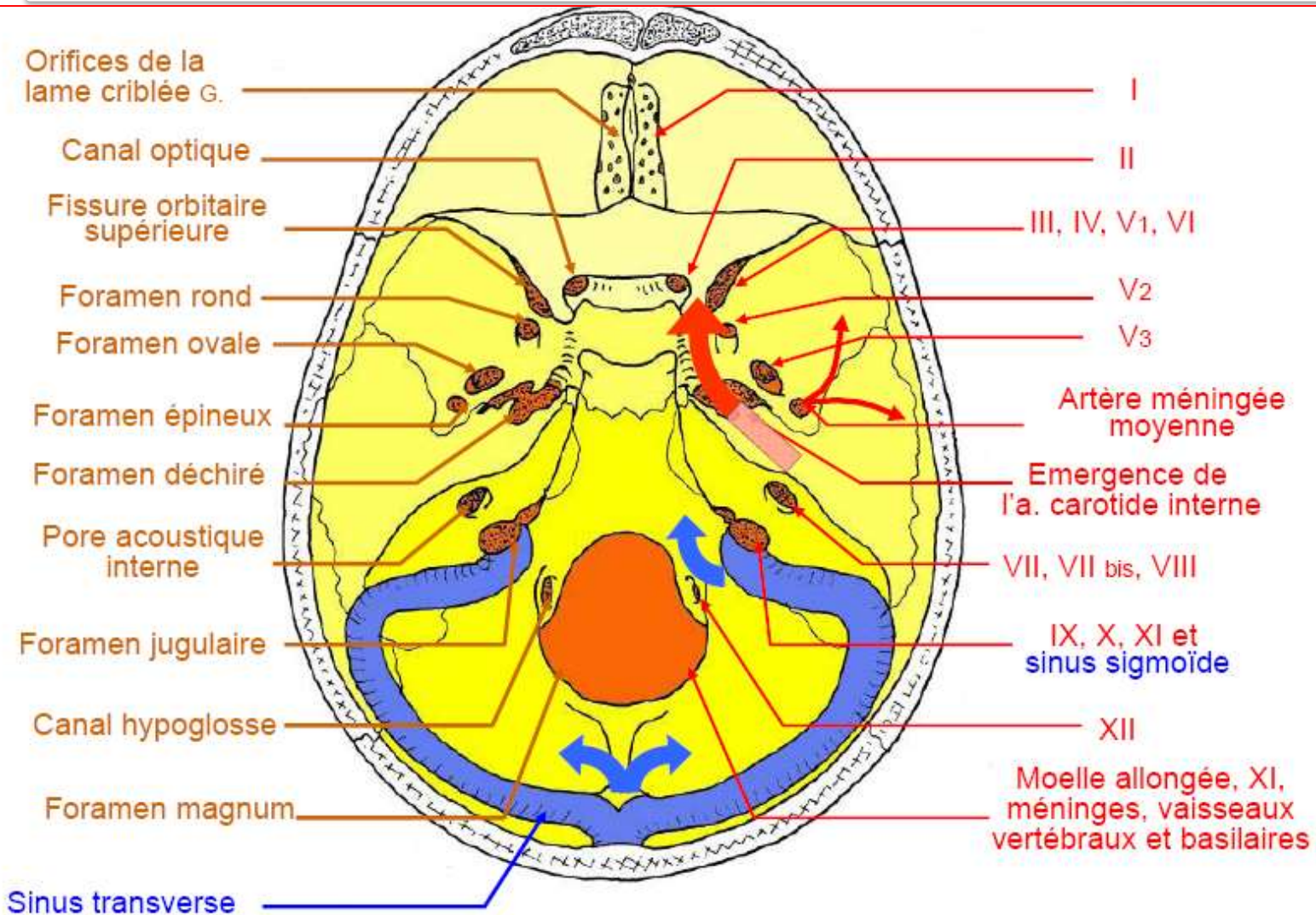
II- DESCRIPTION ANATOMIQUE

La racine motrice:
Elle émerge un peu au dessus et en dedans de la racine précédente. Elle se place ensuite sous la racine sensitive et ganglion de Gasser.



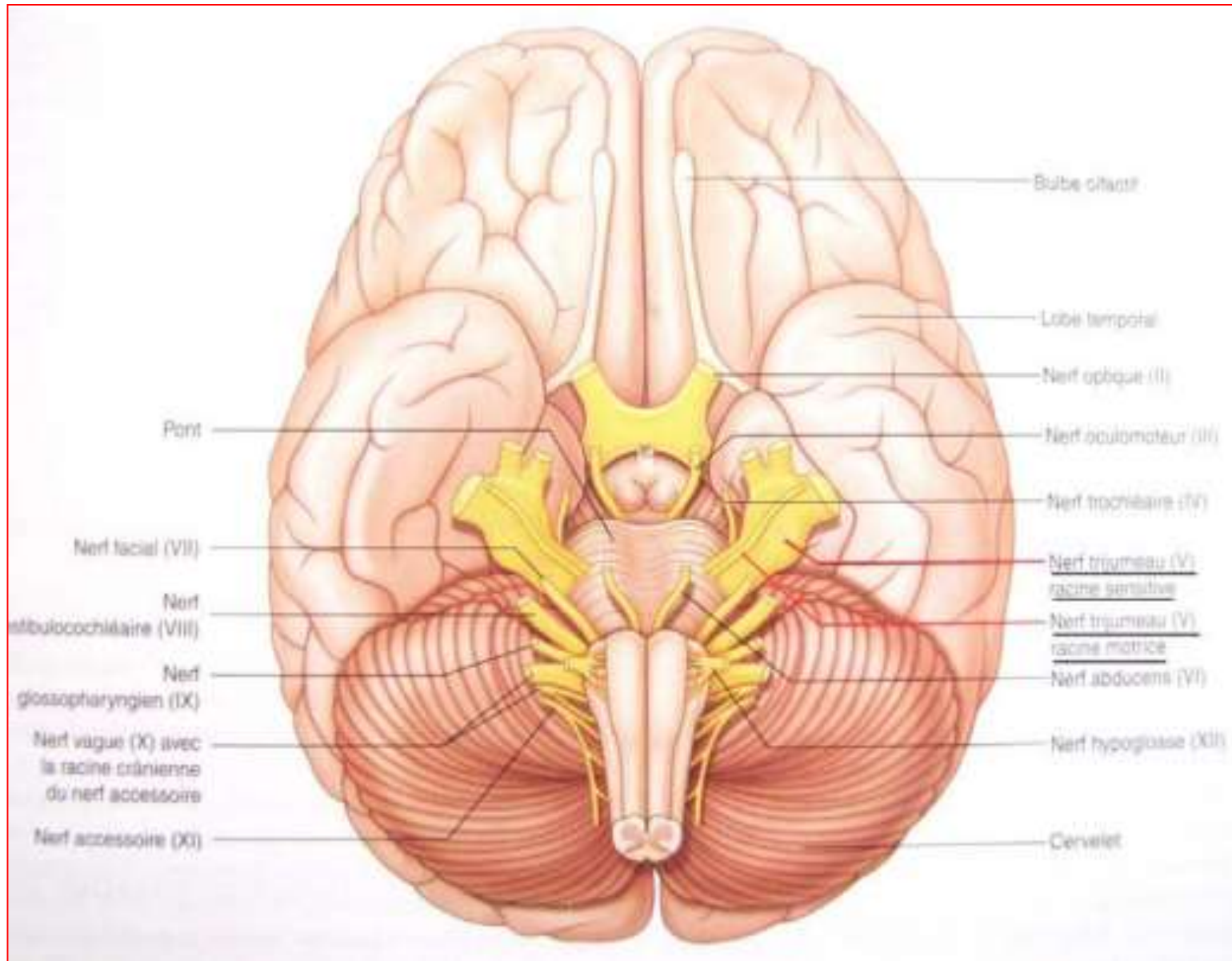
Vue endo-crânienne des étages moyen et postérieur de la base du crâne et section transversale du tronc cérébral au niveau du pont

Le nerf trijumeau(V)

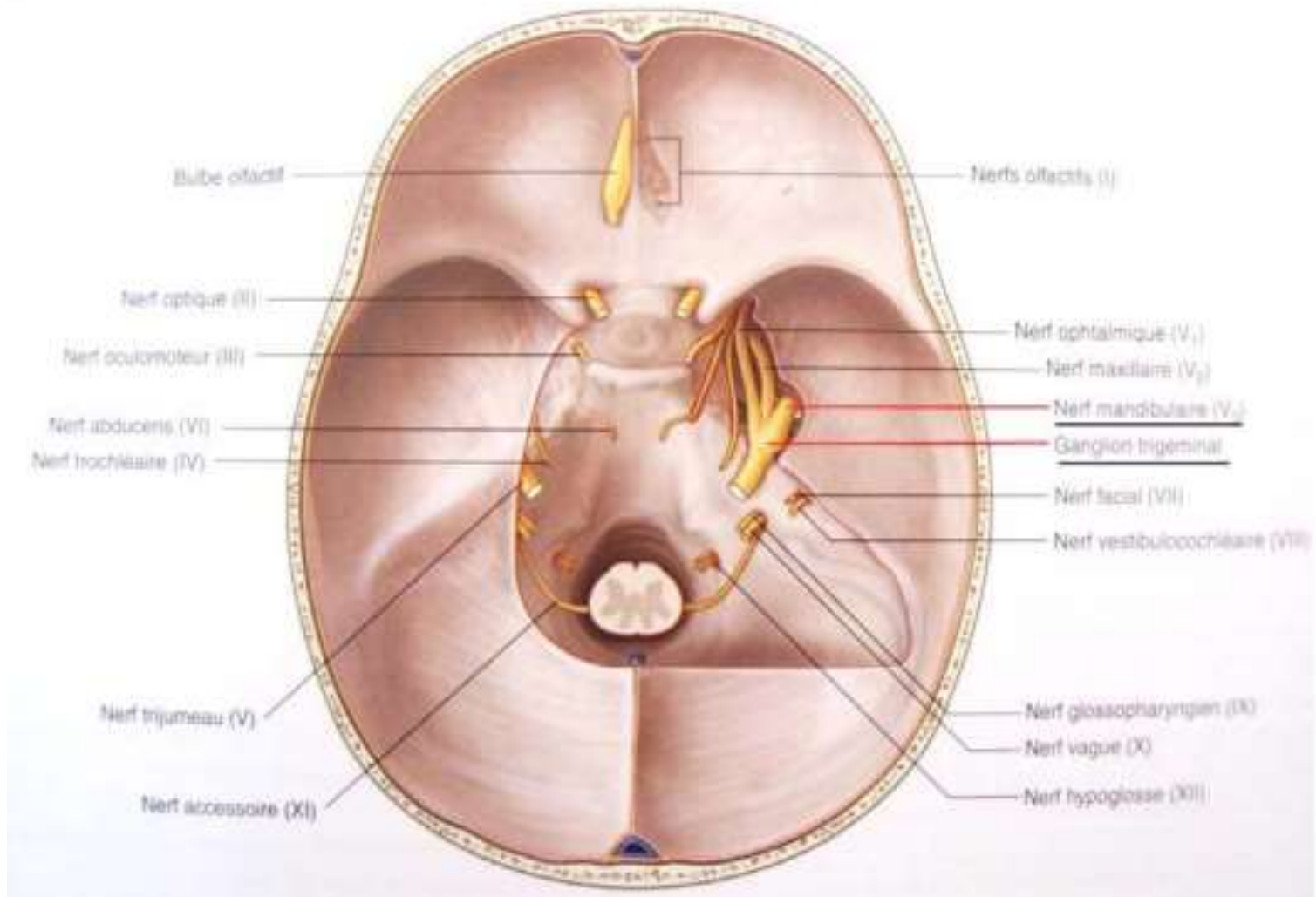


Les trous de la base interne du crâne et leur contenu

Le nerf trijumeau(V)



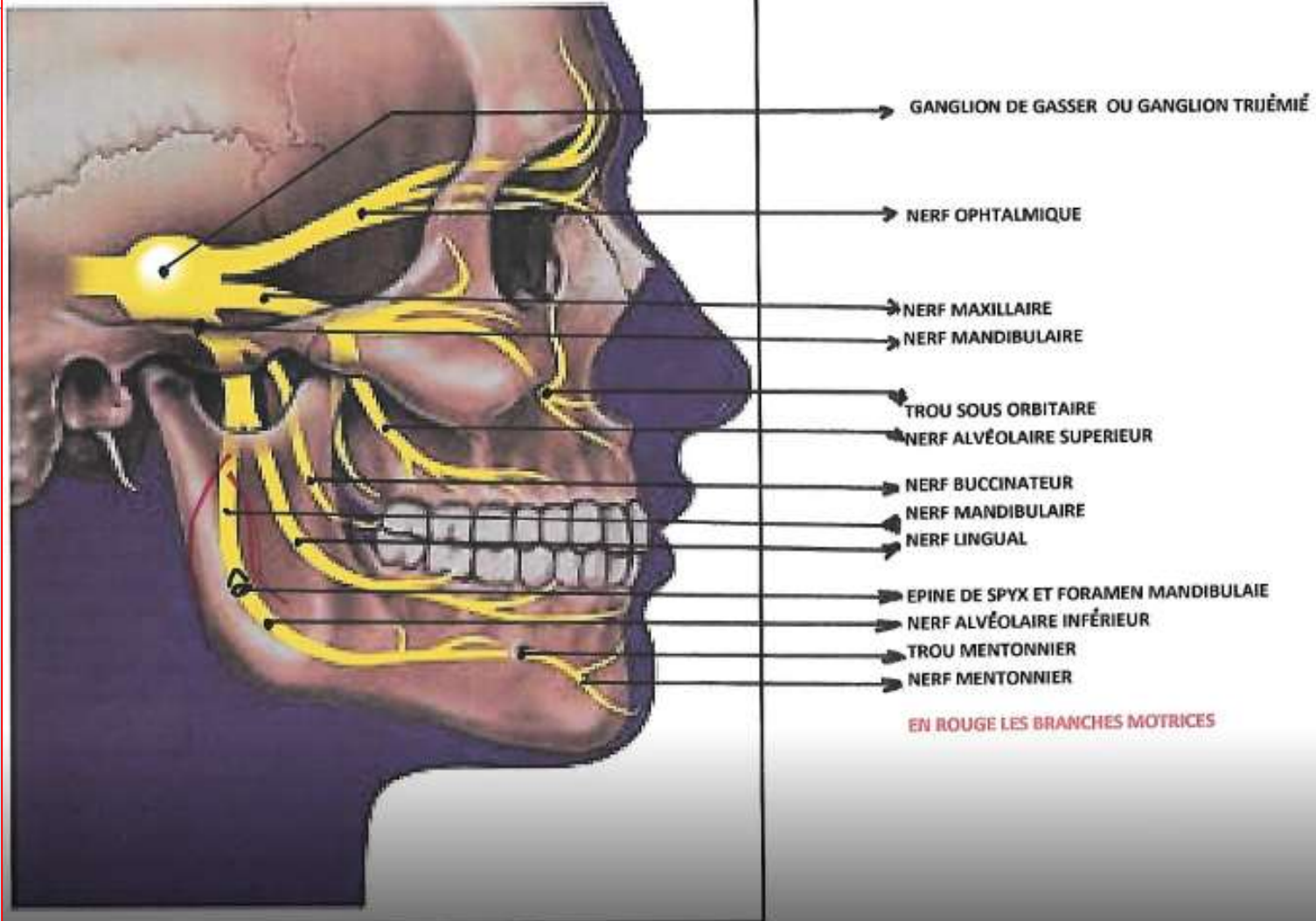
Le nerf trijumeau(V)



Le nerf trijumeau(V)

II- DESCRIPTION ANATOMIQUE

Terminaison
Il se termine par trois branches : le nerf ophtalmique, le nerf maxillaire et le nerf mandibulaire.



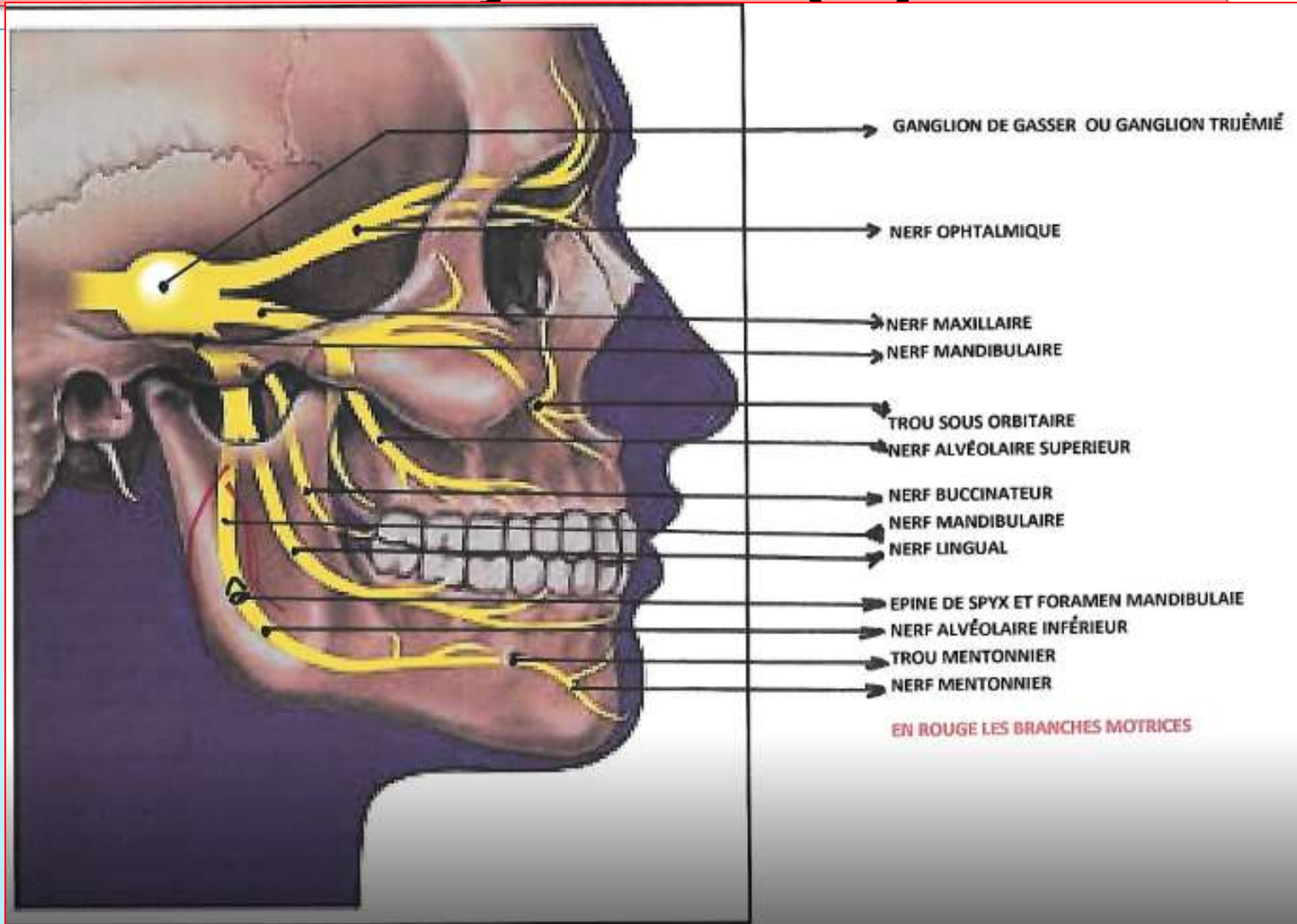
Le nerf trijumeau(V)

le nerf ophtalmique (de Willis)

Origine: Partie antero-interne du ganglion de Gasser.

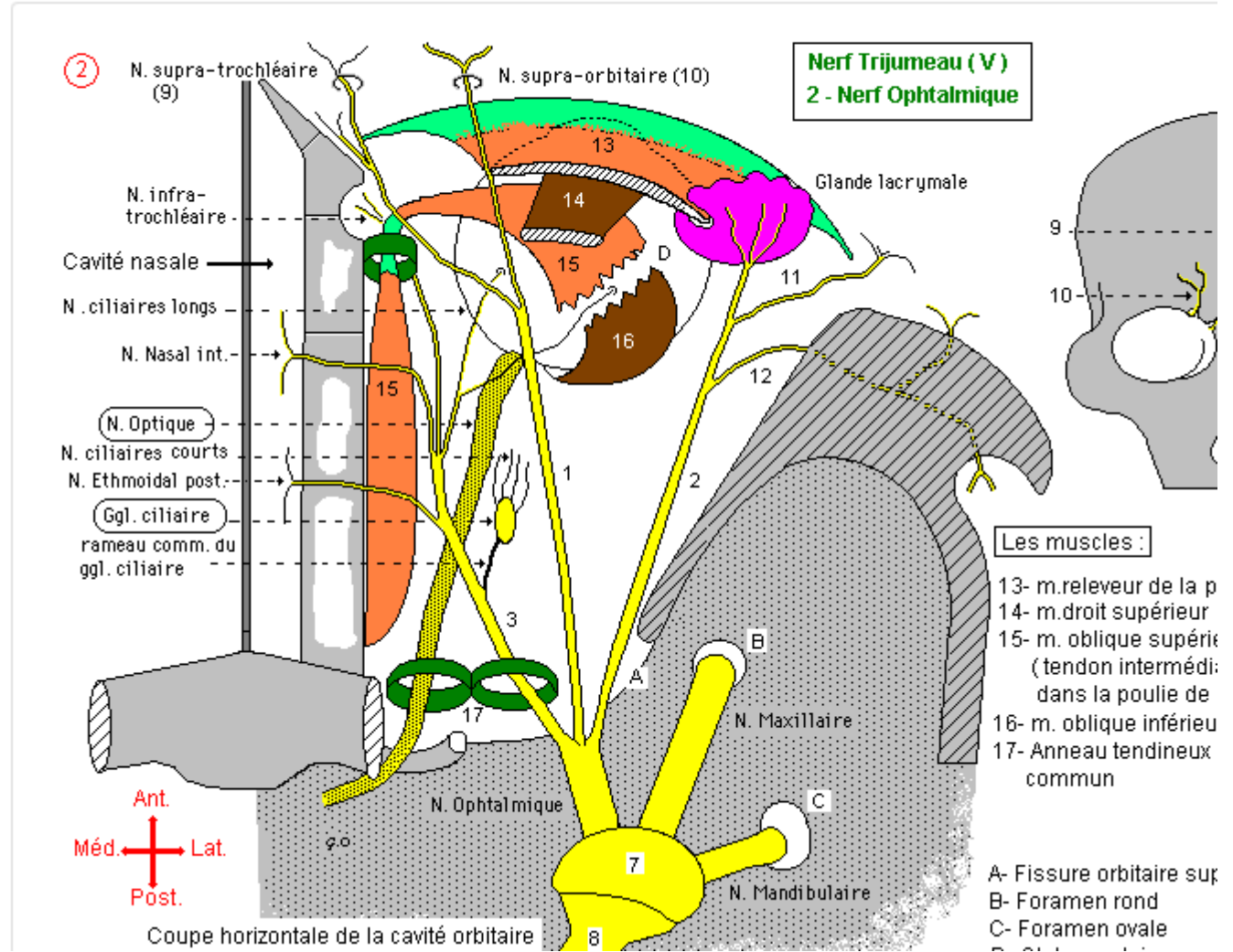
Trajet: Il se porte en avant et un peu en haut, et en dedans, elle passe du cavum de Meckel à la paroi externe du sinus caverneux.

Terminaison: quelques millimètres en arrière de la fente sphénoïdale



Le nerf trijumeau(V)

Nerf trijumeau : nerf ophtalmique (V1)



le nerf ophtalmique (de Willis)
 Origine: Partie antero-interne du ganglion de Gasser.
 Trajet: Il se porte en avant et un peu en haut, et en dedans, elle passe du cavum de Meckel à la paroi externe du sinus caverneux.
 Terminaison: quelques millimètres en arrière de la fente sphénoïdale

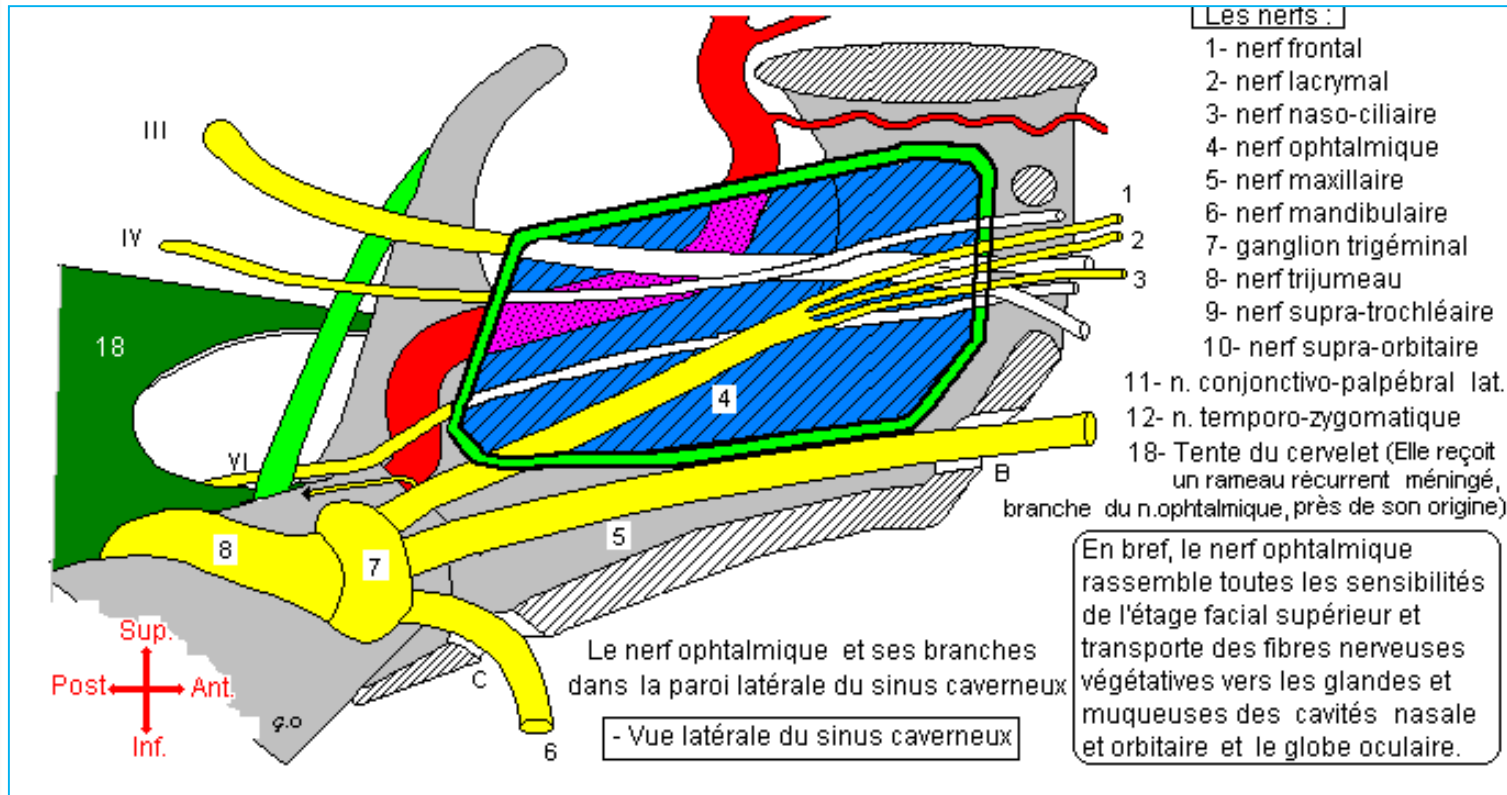
Le nerf trijumeau(V)

le nerf ophtalmique (de Willis)

Origine: Partie antero-interne du ganglion de Gasser.

Trajet: Il se porte en avant et un peu en haut, et en dedans, elle passe du cavum de Meckel à la paroi externe du sinus caverneux.

Terminaison: quelques millimètres en arrière de la fente sphénoïdale



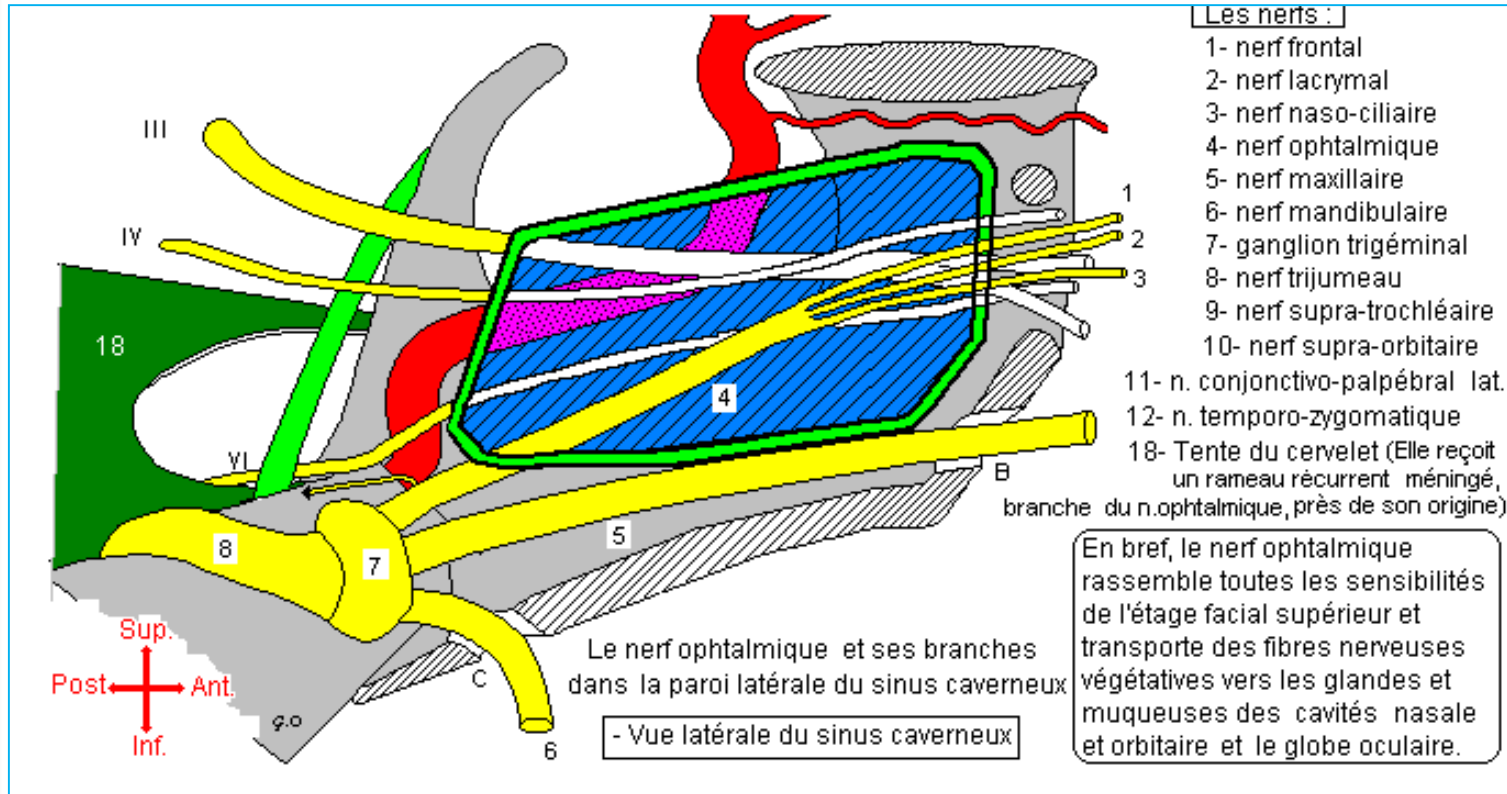
- Vue latérale du sinus caverneux

Le nerf trijumeau(V)

le nerf ophtalmique (de Willis)

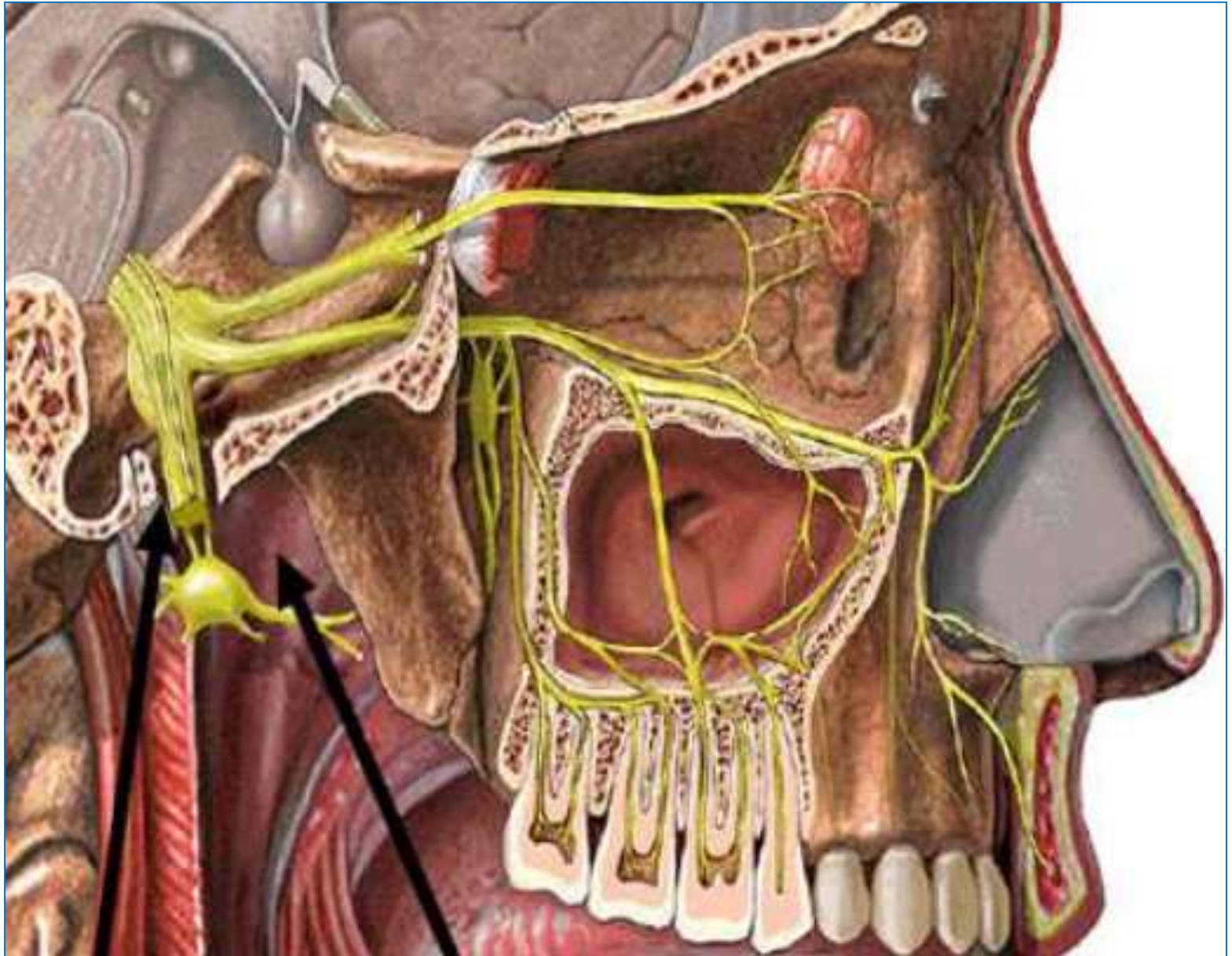
I. Le nerf lacrymal : Il se dirige en avant, et en haut, traverse la partie étroite de la fente sphénoïdale, en dehors du IV et du frontal, et chemine sur le bord supérieur du droit externe jusqu'au pôle postérieur de la glande. Il se termine sur le pôle postérieur de la glande lacrymale par 02 branches;

L'interne, la plus volumineuse, traverse la glande, et se termine sur l'angle externe de la paupière supérieure. L'externe s'anastomose au filet orbitaire du maxillaire d'où partent les nerfs lacrymaux et le nerf temporo-malaire.



- Vue latérale du sinus caverneux

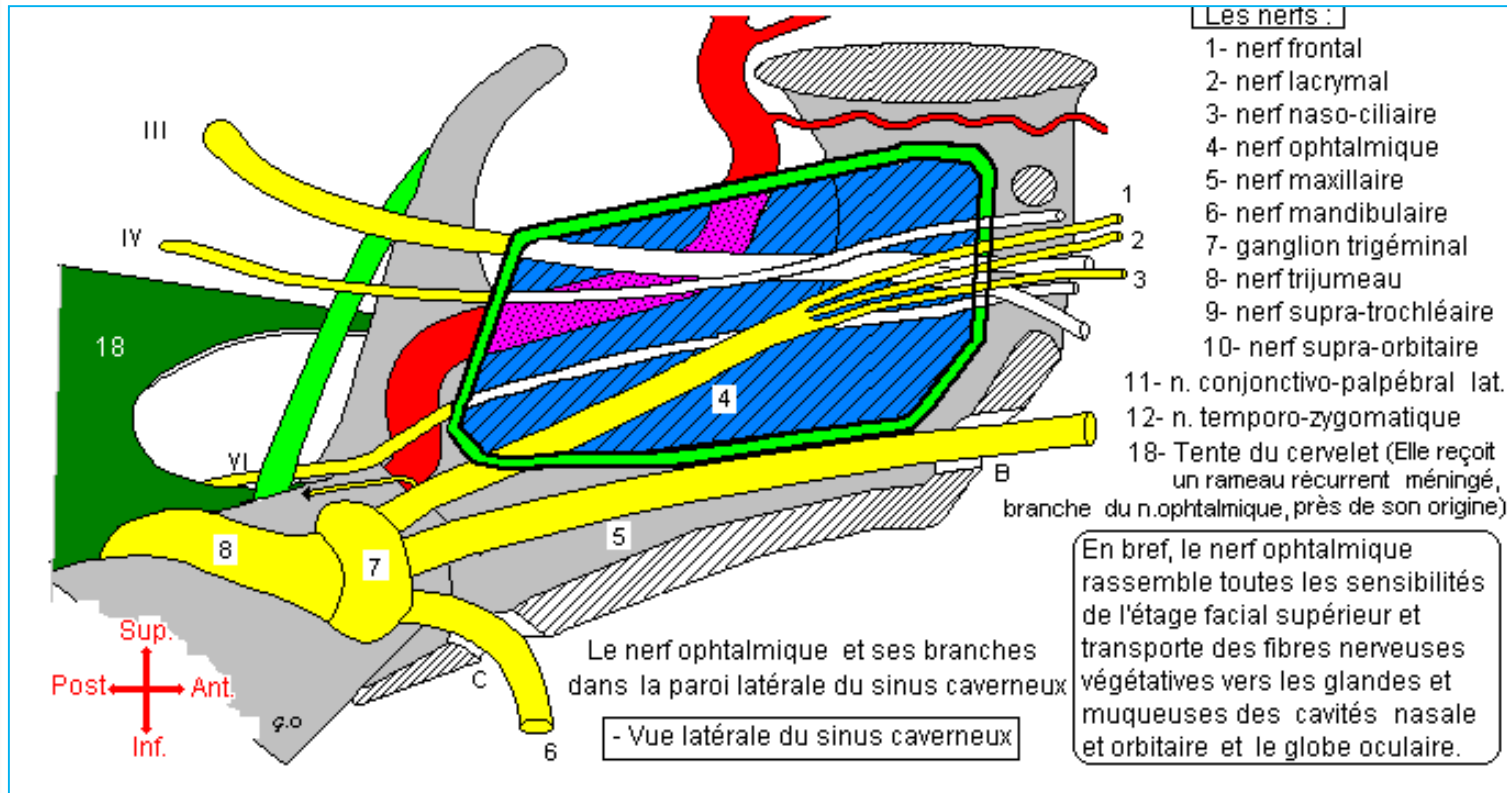
Le nerf trijumeau(V)



Le nerf trijumeau(V)

le nerf ophtalmique (de Willis)

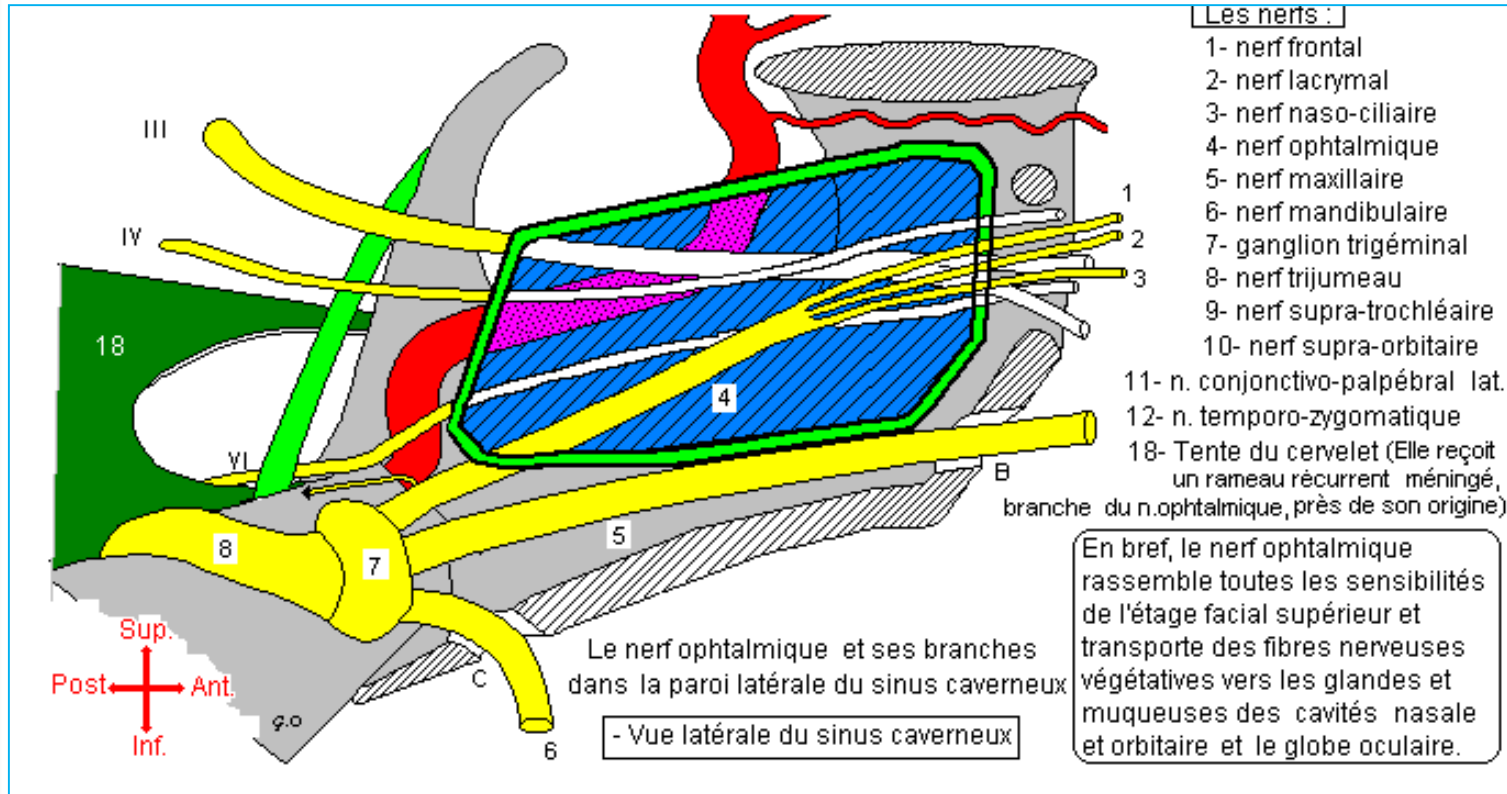
I2. Le nerf frontal :
C'est la terminale la plus volumineuse, traverse avec la précédente la partie étroite de la fente sphénoïdale. Dans l'orbite, il chemine au-dessus du releveur de la paupière supérieure. Il donne deux terminales :
Le frontal externe ou sus-orbitaire et le frontal interne.



- Vue latérale du sinus caverneux

Le nerf trijumeau(V)

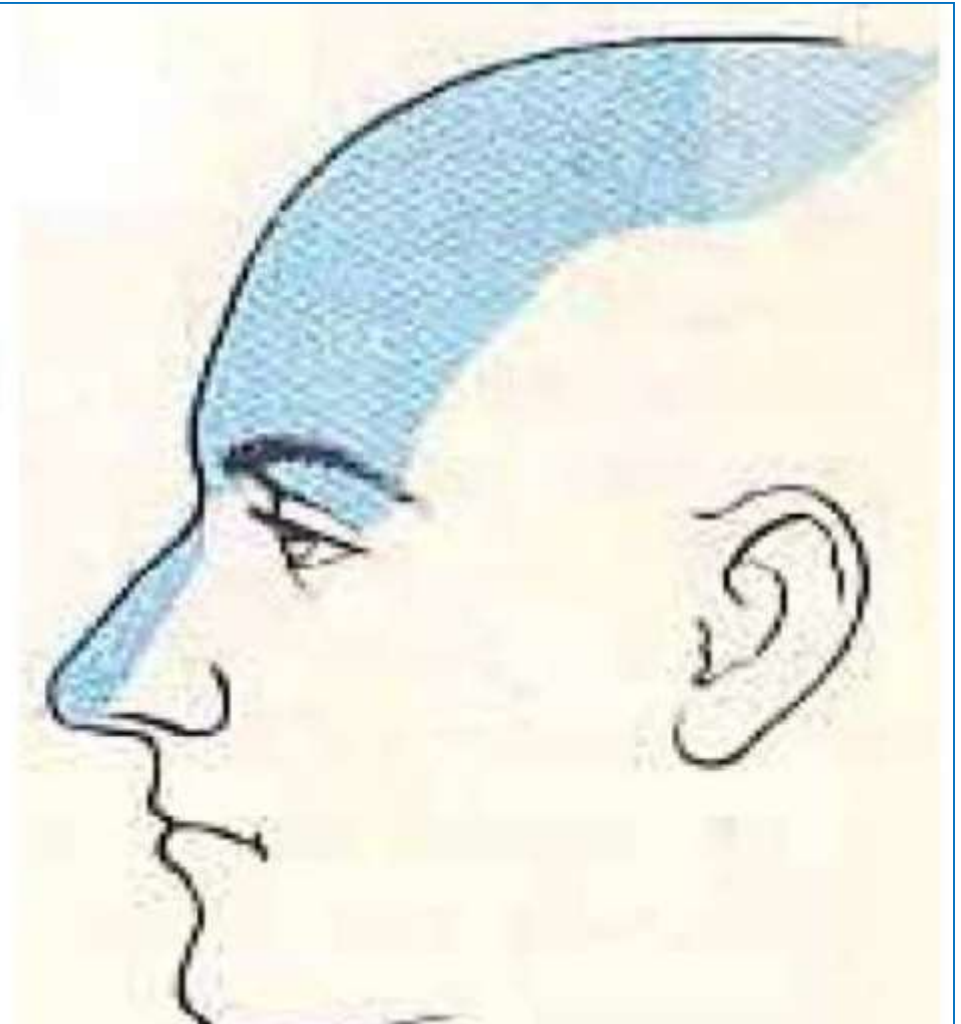
le nerf ophtalmique (de Willis)
3. Le nerf nasal
Dans le sinus caverneux ; il est entre les 2 branches du III. Il traverse la partie large de la fente sphénoïdale et l'anneau de Zinn. Dans l'orbite, il est à l'intérieur du cône musculo-aponévrotique. Il se dirige vers le bord inférieur du grand oblique et se termine par 2 branches. Le nerf nasal interne et le



- Vue latérale du sinus caverneux

Le nerf trijumeau(V)

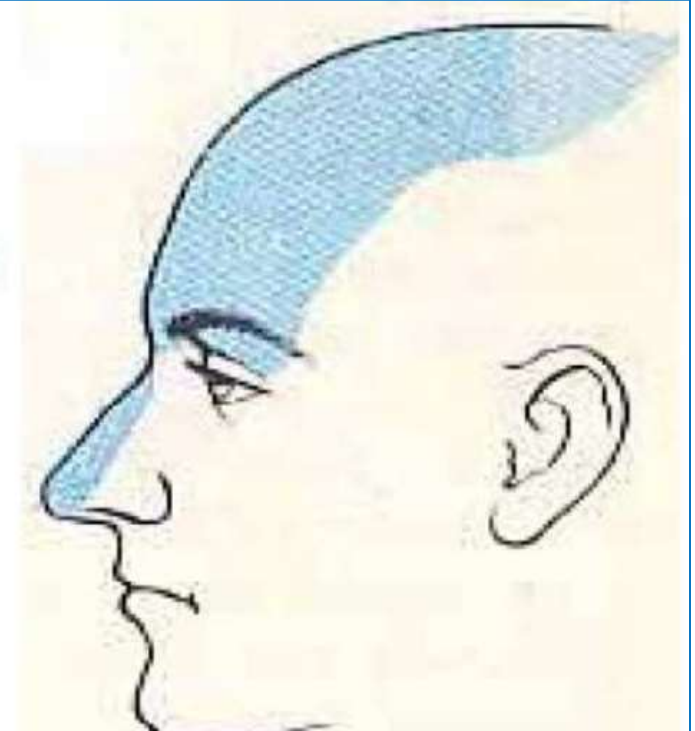
**Territoire cutané
du nerf
ophtalmique**



Le nerf trijumeau(V)

Rôle sensitif:
Peau : du front,
paupière
supérieure et le
dos du nez.
Muqueuse: partie
supero-antérieure
des fosses nasales,
sinus frontaux,
sphénoïdaux et
éthmoïdaux et du
globe
oculaire(cornée).
Dure mère frontale
et occipitale.

**Territoire cutané
du nerf
ophtalmique**

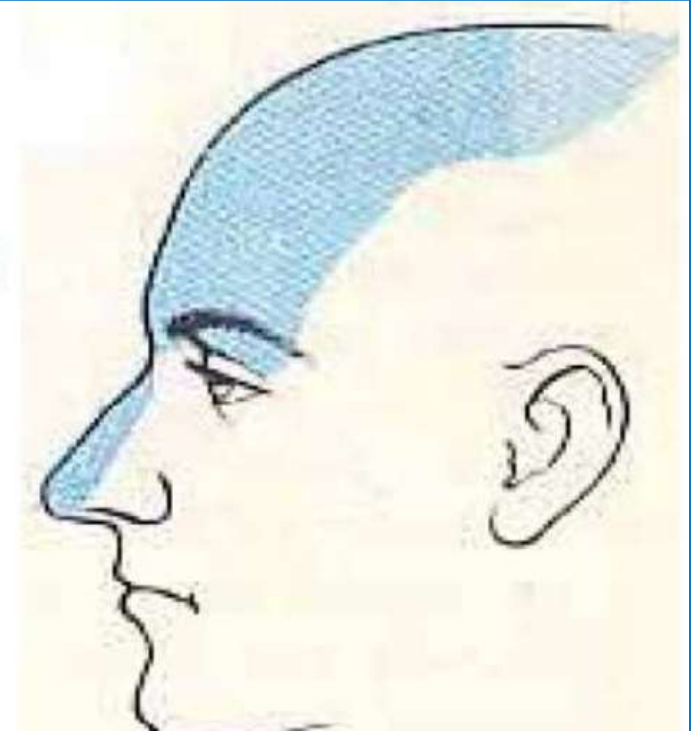


Le nerf trijumeau(V)

Rôle
végétatif:
Tension
intraoculaire
Sécrétion
lacrymale

Dilatation
du muscle
irien.

Territoire cutané
du nerf
ophtalmique



Le nerf trijumeau(V)

Origine:.. Bord antéro-externe du ganglion trigéminé.

Trajet et terminaison: de son origine, il se dirige en avant et en dehors. Il traverse le trou grand rond. Il pénètre dans l'arrière fond de la fosse ptérygo-maxillaire. Il s'engage dans la gouttière sous-orbitaire d'où il sort par un petit trou (le foramen sous-orbitaire)

Branches collatérales:

Rameau méningé moyen.

Rameau orbitaire.

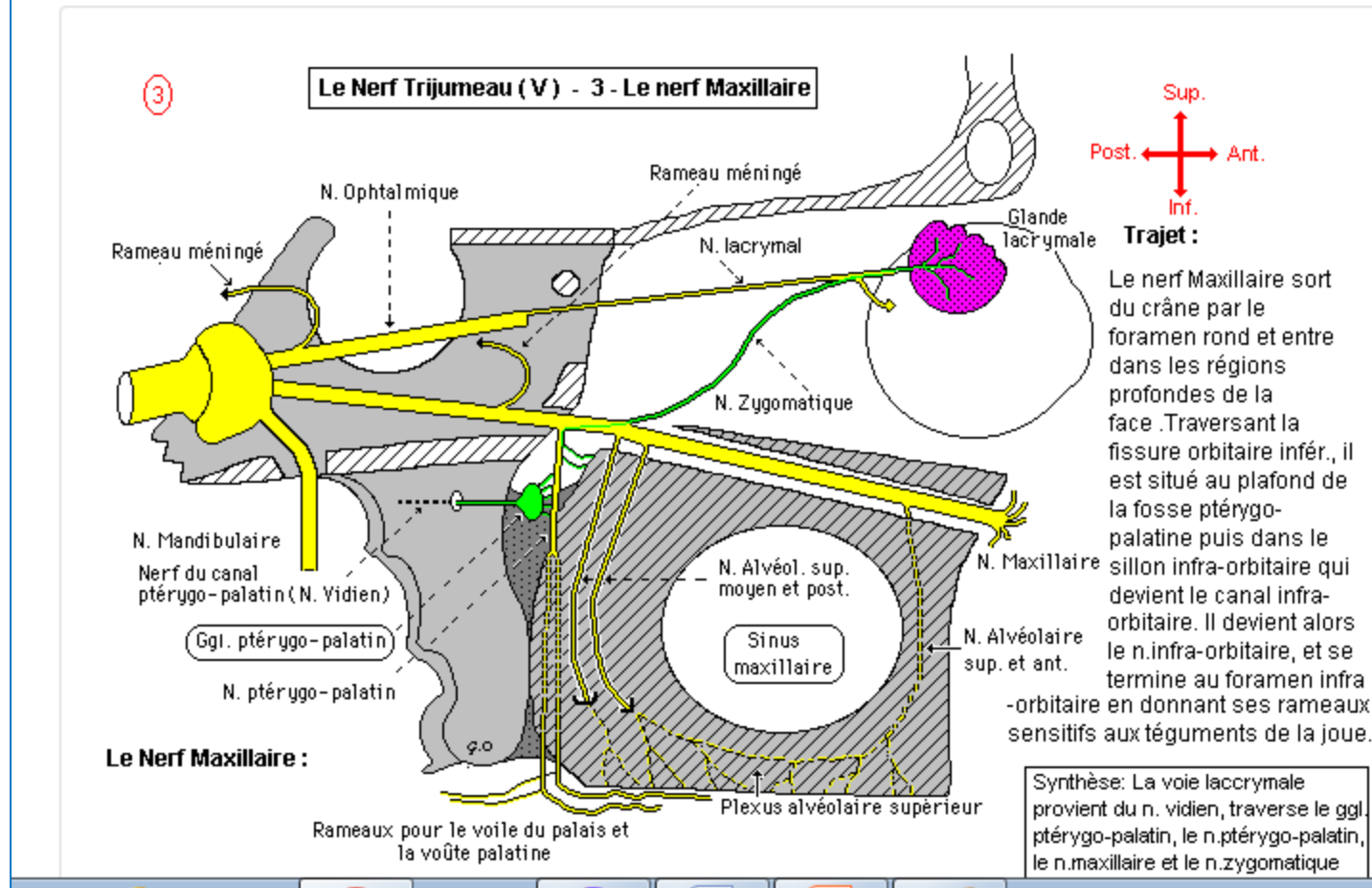
Nerf sphéno-palatin.

Rameaux dentaires supérieurs.

Nerf dentaire moyen.

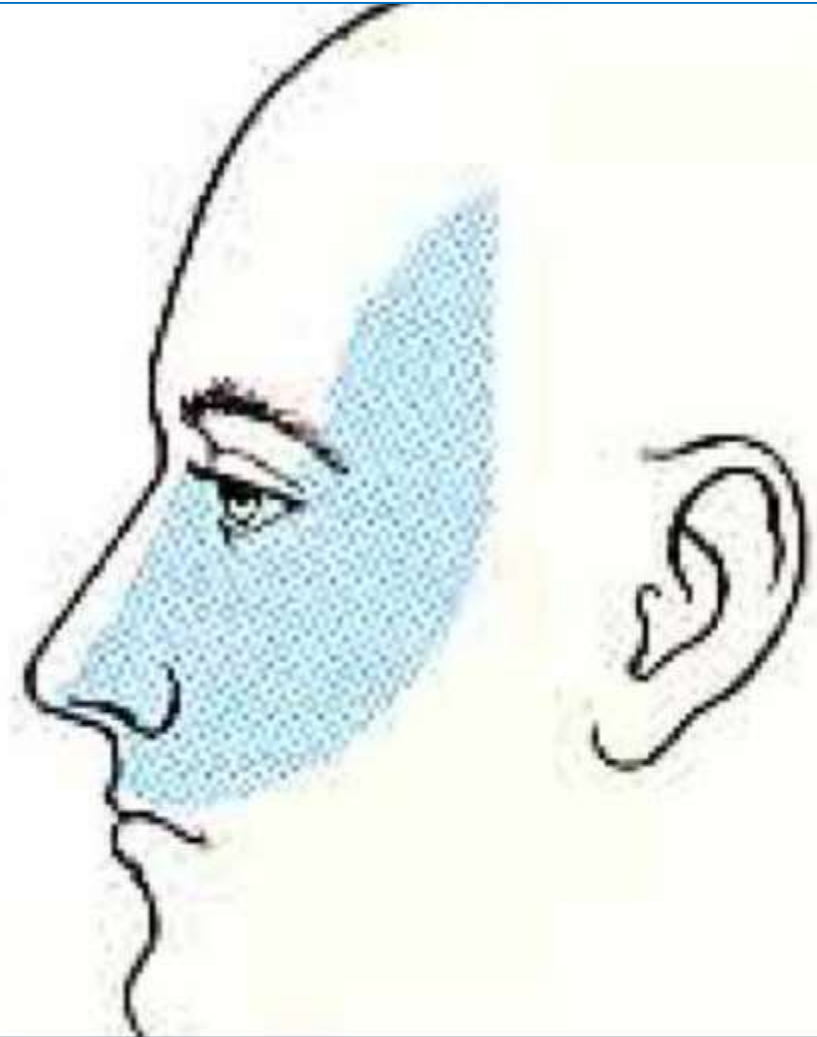
Rameau dentaire antérieur.

Nerf trijumeau : nerf maxillaire (V2)



Le nerf trijumeau(V)

Territoire cutané
du nerf maxillaire



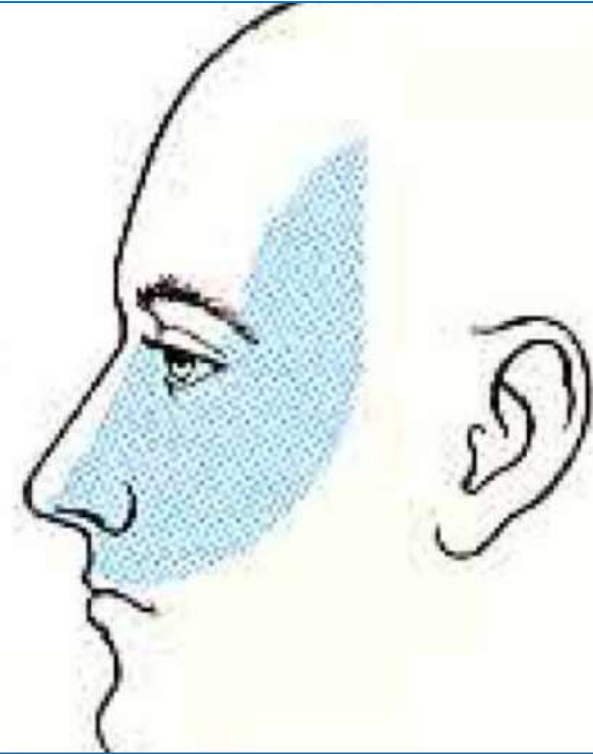
Le nerf trijumeau(V)

Rôle sensitif: Peau: de la joue, paupière inférieure, l'aile du nez et de la lèvre supérieure.

Muqueuses: voile du palais, partie inféro-postérieure des fosses nasales.

Dents et gencives du maxillaire. Dure mère temporale et pariétale .

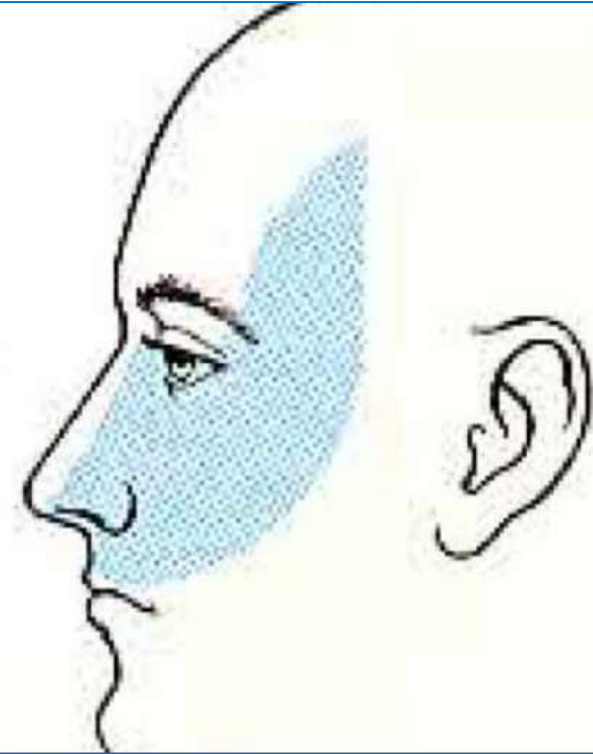
**Territoire cutané
du nerf maxillaire**



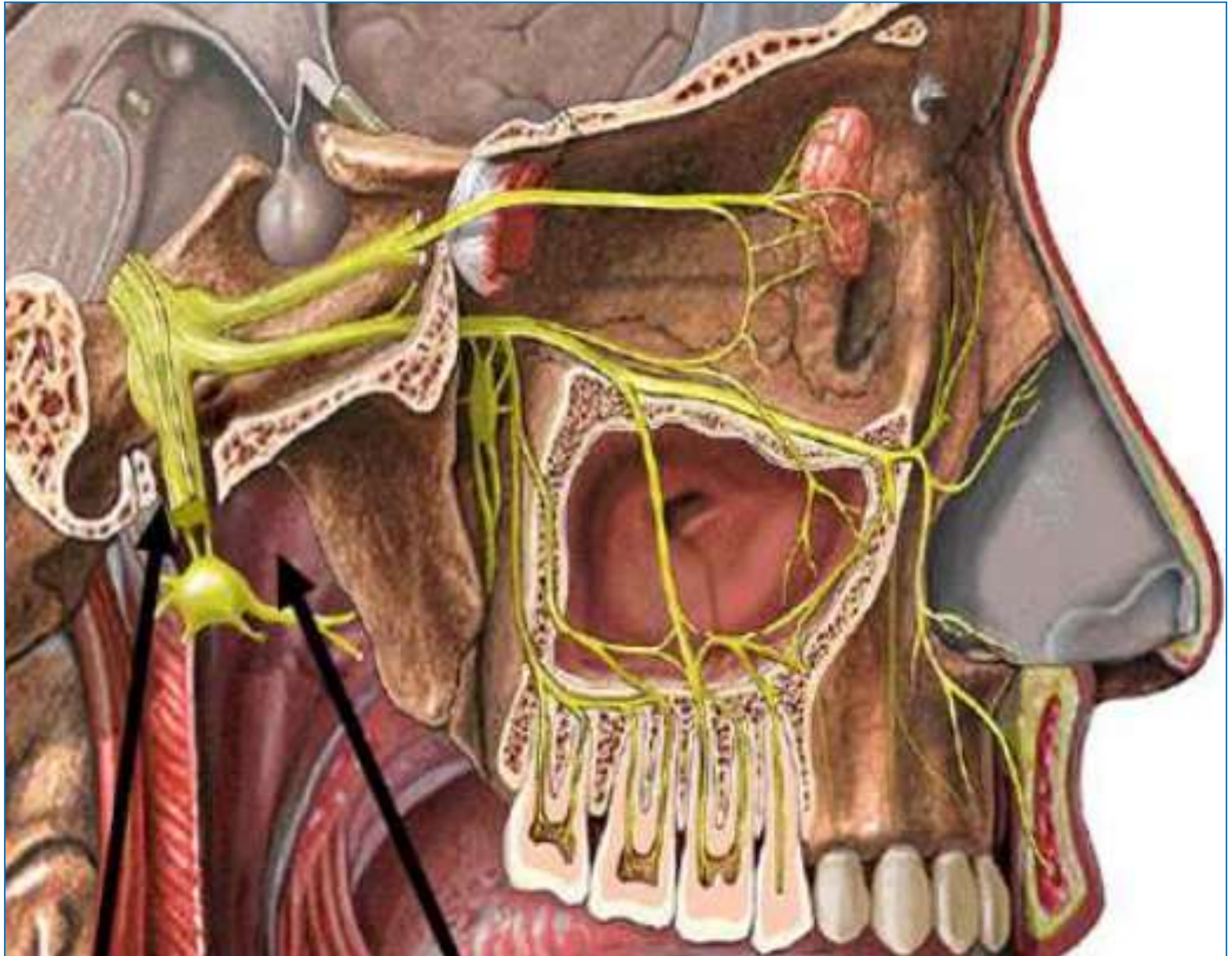
Le nerf trijumeau(V)

Rôle végétatif:
Sécrétion nasale
et lacrymale.

Territoire cutané
du nerf maxillaire



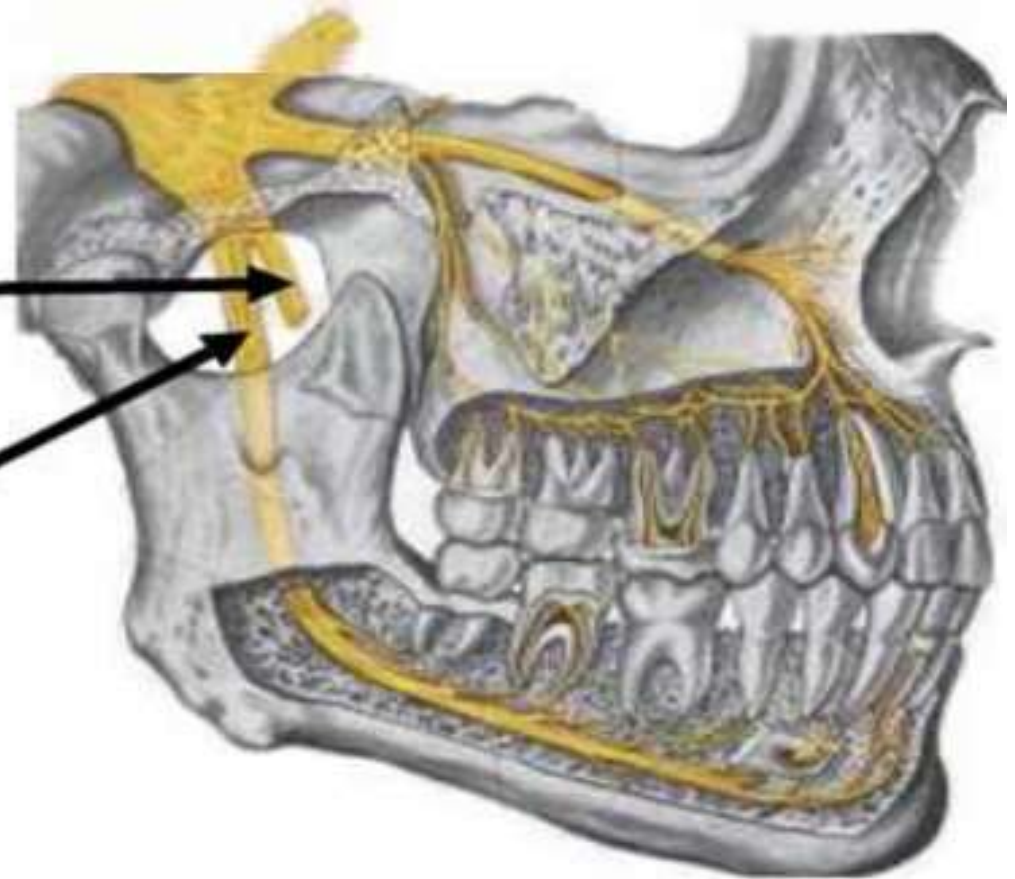
Le nerf trijumeau(V)



Le nerf trijumeau(V)

**Tronc terminal
antérieur**

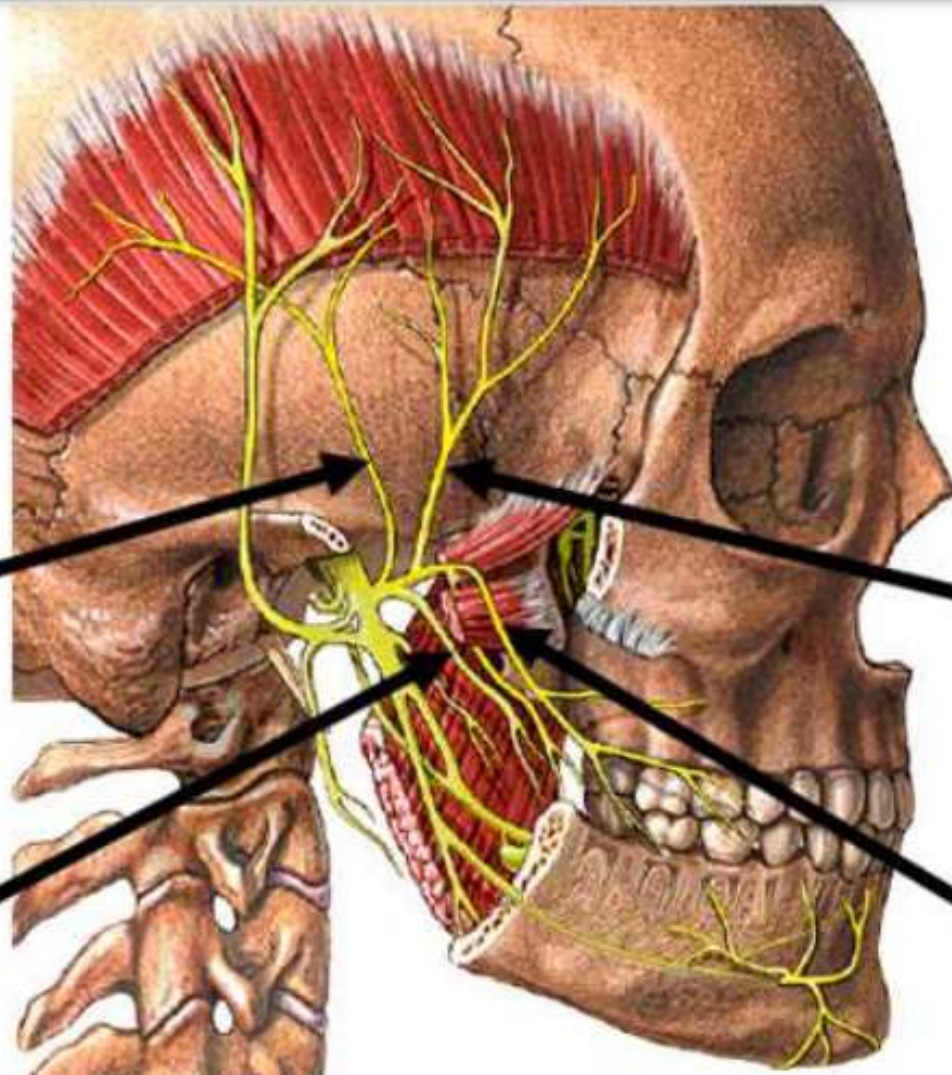
**Tronc terminal
postérieur**



Le nerf trijumeau(V)

Nerf temporo-massétérin:

- Nerf temporal profond postérieur
- Nerf massétérin



Nerf temporo-buccal:

- Nerf temporal profond antérieur
- Nerf buccal

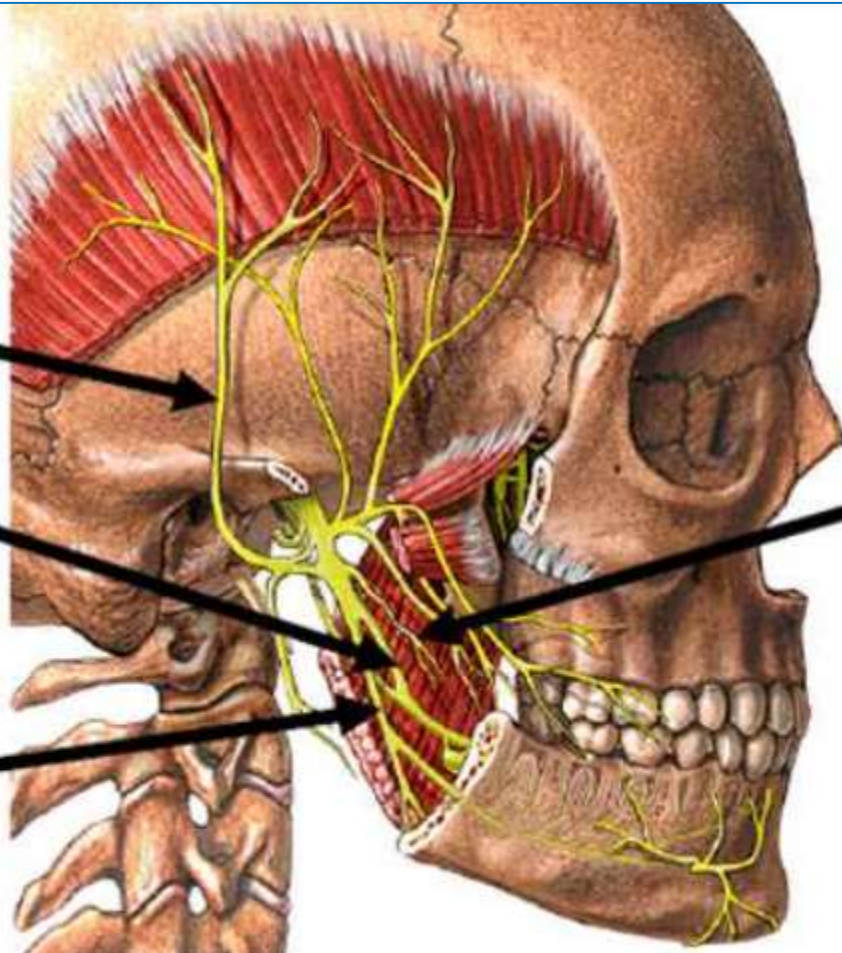
Le nerf trijumeau(V)

Tronc terminal postérieur

Nerf auriculo-temporal

Nerf lingual

Nerf alvéolaire (dentaire) inférieur



Tronc commun des nerfs des muscles: ptérygoïdien médial, péristaphylin latéral, muscle du marteau

Le nerf trijumeau(V)

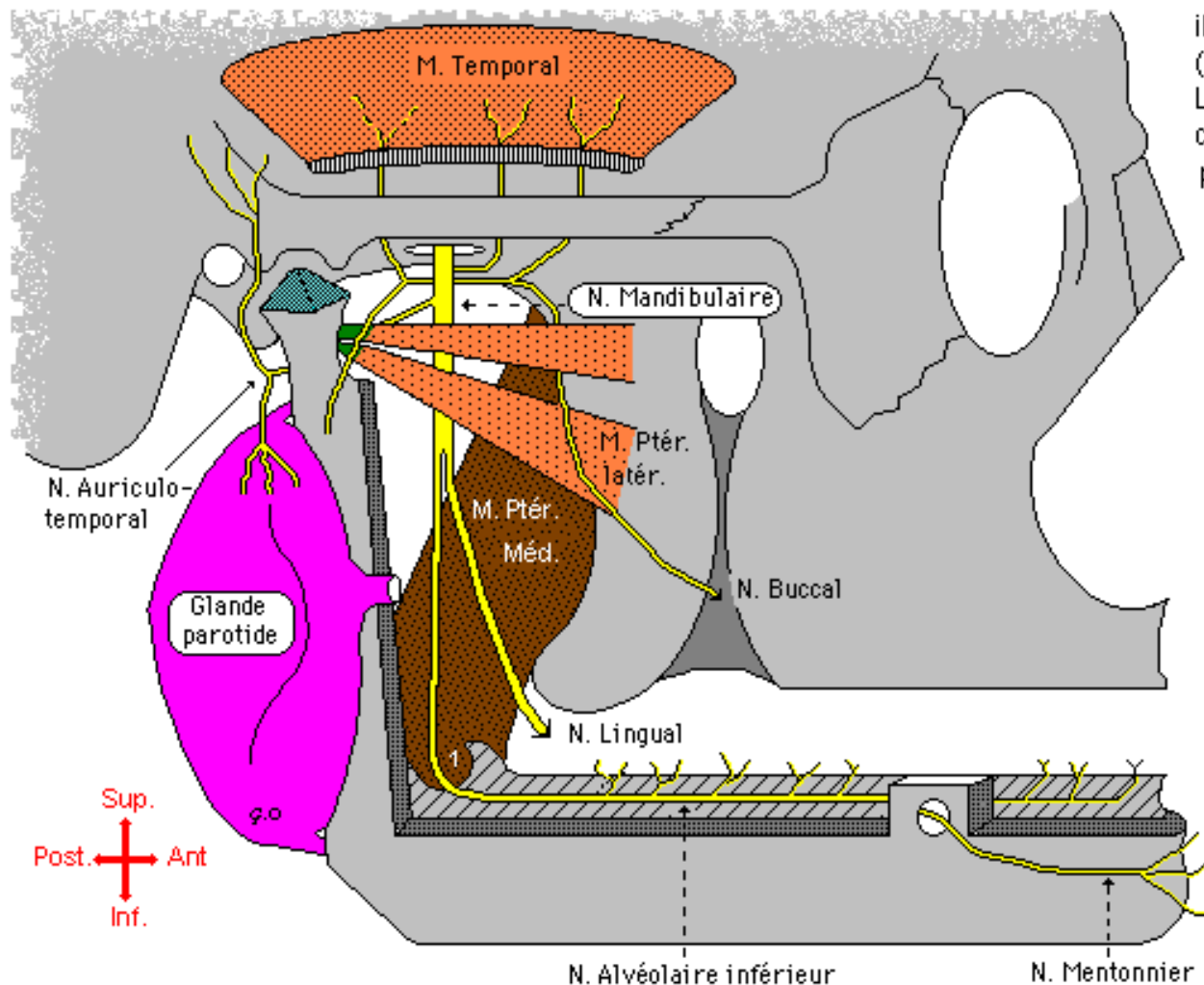
4

Le nerf Trijumeau (V) - 4- Le nerf mandibulaire

Trajet - Rports :

Il sort du crâne par le foramen ovale, dans lequel il reçoit la racine motrice (masticatrice) du n. trijumeau. Le tronc ainsi formé est court (environ 1,5 cm). Il pénètre dans la fosse infra-temporale. Il donne, à cet endroit, les 3 nerfs temporaux (temporo-massétérin, temporal profond moyen, temporo-buccal) et le n. auriculo-temporal. Il donne en plus, en dedans, le n. du m. ptérygoïdien médial, du m. tenseur du voile du palais et du m. tenseur du tympan. Il atteint alors la région ptérygo-mandibulaire (entre les deux m. ptérygoïdiens), et donne ses deux branches terminales: le n. Lingual et le n. Alvéolaire inférieur.

La préparation représentée ici, a sectionné la branche et le corps de la mandibule, pour montrer le contenu de la fosse infra-temporale et le trajet du canal mandibulaire.

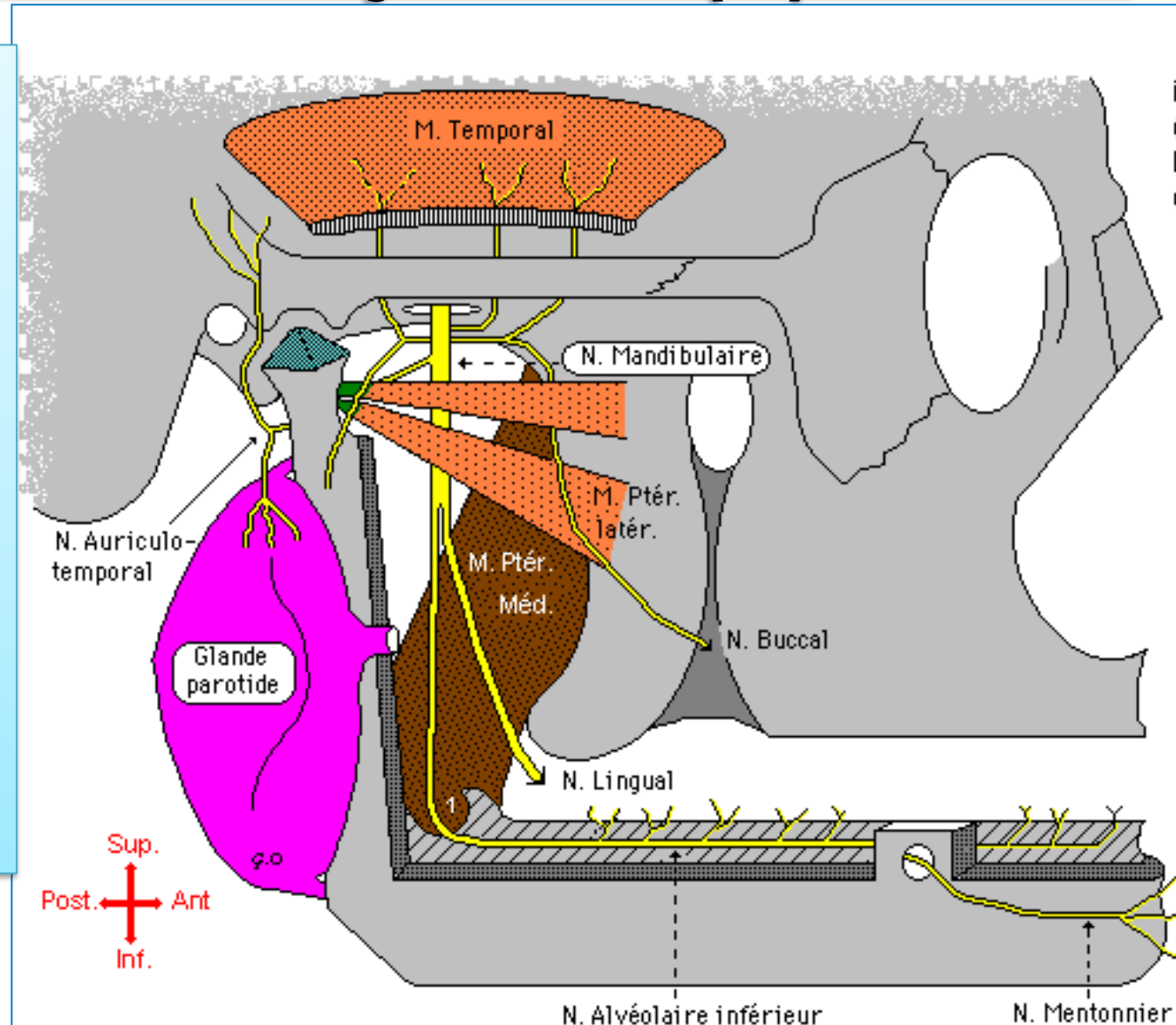


Le n. Alvéolaire inférieur :

Il descend dans l'espace inter-ptérygoïdien, et s'engage dans le foramen mandibulaire, orifice du canal mandibulaire. Il distribue les rameaux sensitifs aux racines dentaires inférieures. Sa branche terminale sort par le foramen mentonnier

Le nerf trijumeau(V)

Et distribue des
rameaux sensitifs
dans la région du
menton et de la
lèvre inférieure
Anesthésie du nerf
alvéolaire
inférieure, par voie
endo-buccale au
niveau de la lingula
mandibulaire
(l'épine de spix)



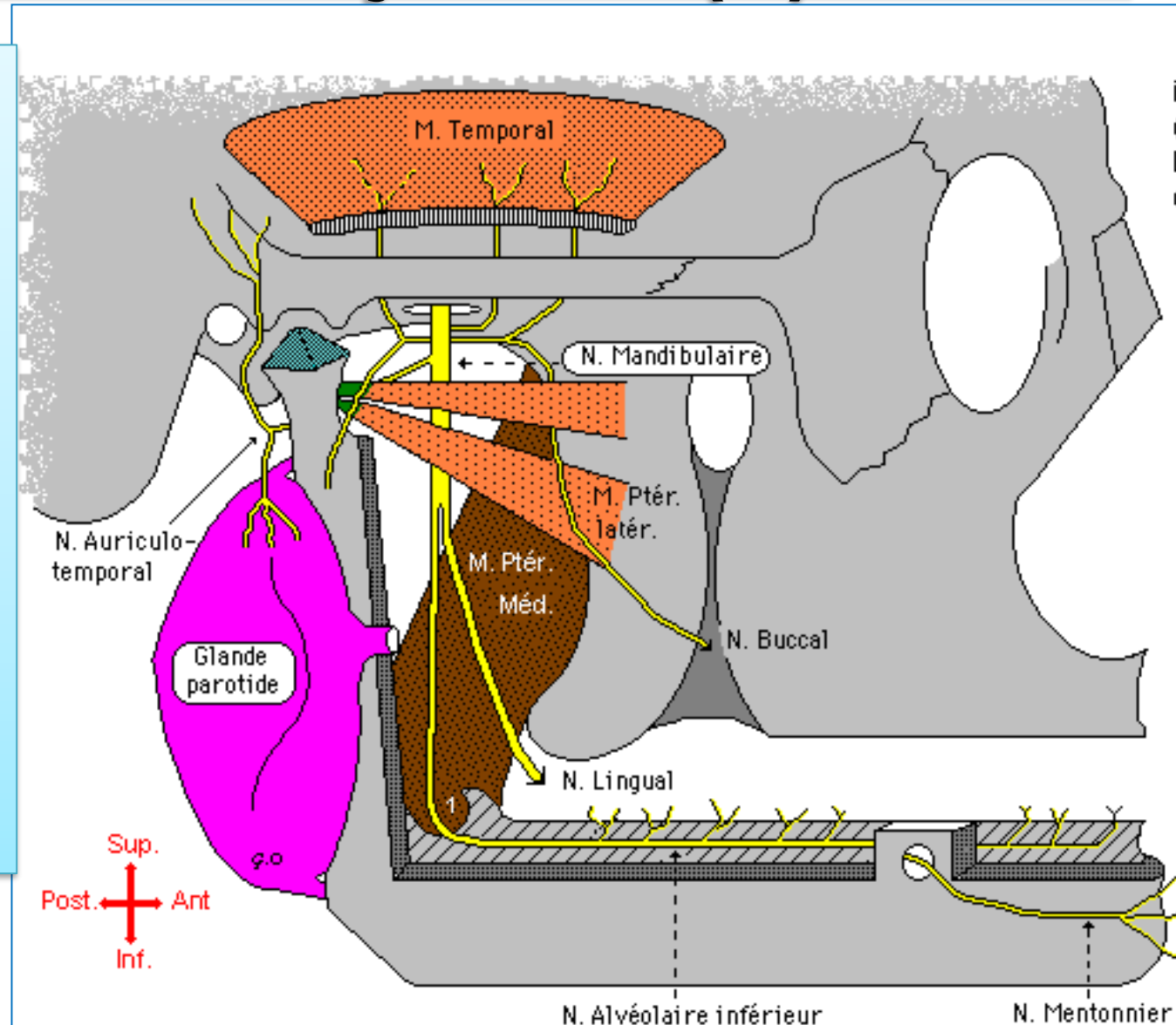
Le nerf trijumeau(V)

1-Le tronc antérieur : est surtout moteur ; il donne trois branches dirigées en dehors.

-Le nerf temporo-buccal

-Le nerf temporal profond moyen

-Le nerf temporo-masseterin

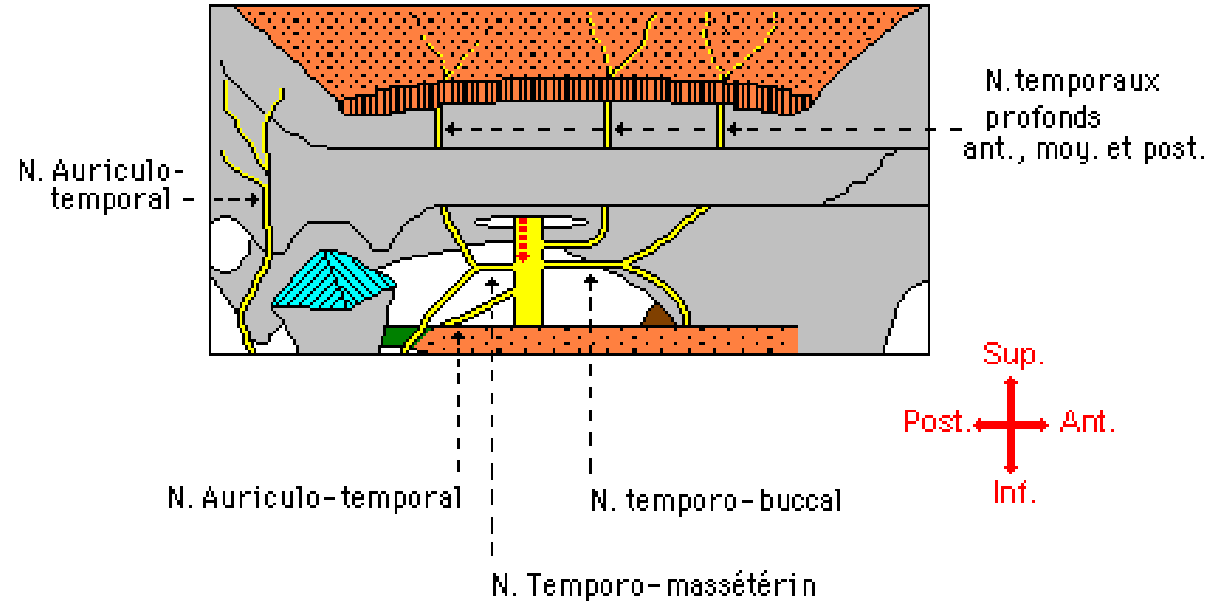


Le nerf trijumeau(V)

1-Le tronc antérieur : est surtout moteur ; il donne trois branches dirigées en dehors.

- Le nerf temporo-buccal
- Le nerf temporal profond moyen
- Le nerf temporo-masseterin

Le N. Mandibulaire dans le foramen ovale et les nerfs temporaux dans la fosse infra-temporale (n. temporo-masséterin, n. temporal profond moyen, n. temporo-buccal et le n. auriculo-temporal).



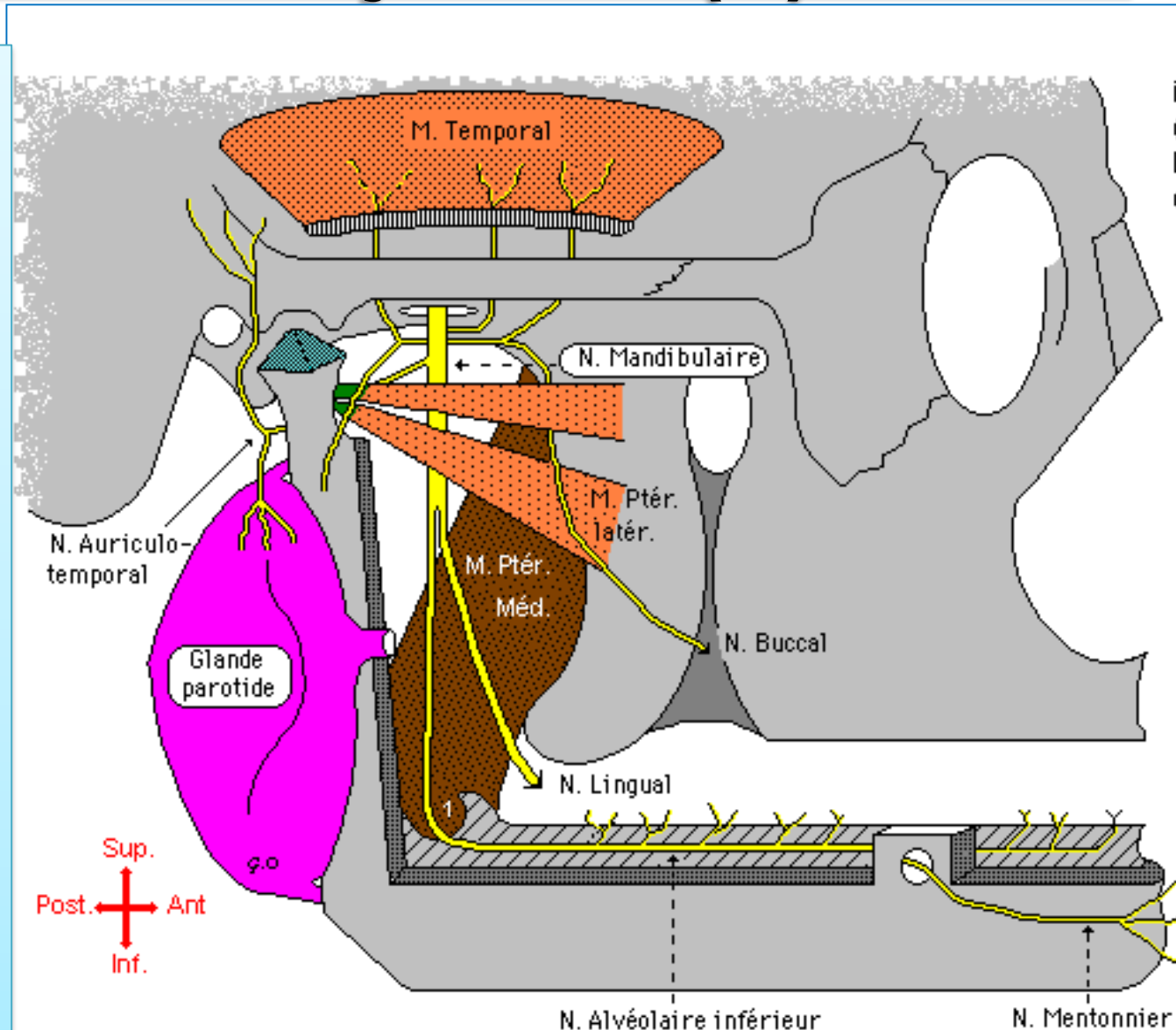
Le nerf trijumeau(V)

2- tronc postérieur : Il est surtout sensitif; il donne le tronc commun des nerfs des muscles, (du ptérygoïdien interne, du péristaphylin externe et muscle du marteau)

L'auriculo-temporal : Il est surtout sensitif. Il innerve, comme son nom l'indique : Le lobule de l'oreille et le tragus; la peau de la région temporale; L'articulation temporo-maxillaire et la parotide.

Le nerf dentaire inférieur : descend en bas, vers l'orifice profond du canal dentaire. Le nerf donne le nerf mylo-hyoïdien qui va innerver les muscles, mylo-hyoïdien et le ventre antérieur du digastrique

Dans le canal dentaire, le nerf innerve les molaires et les



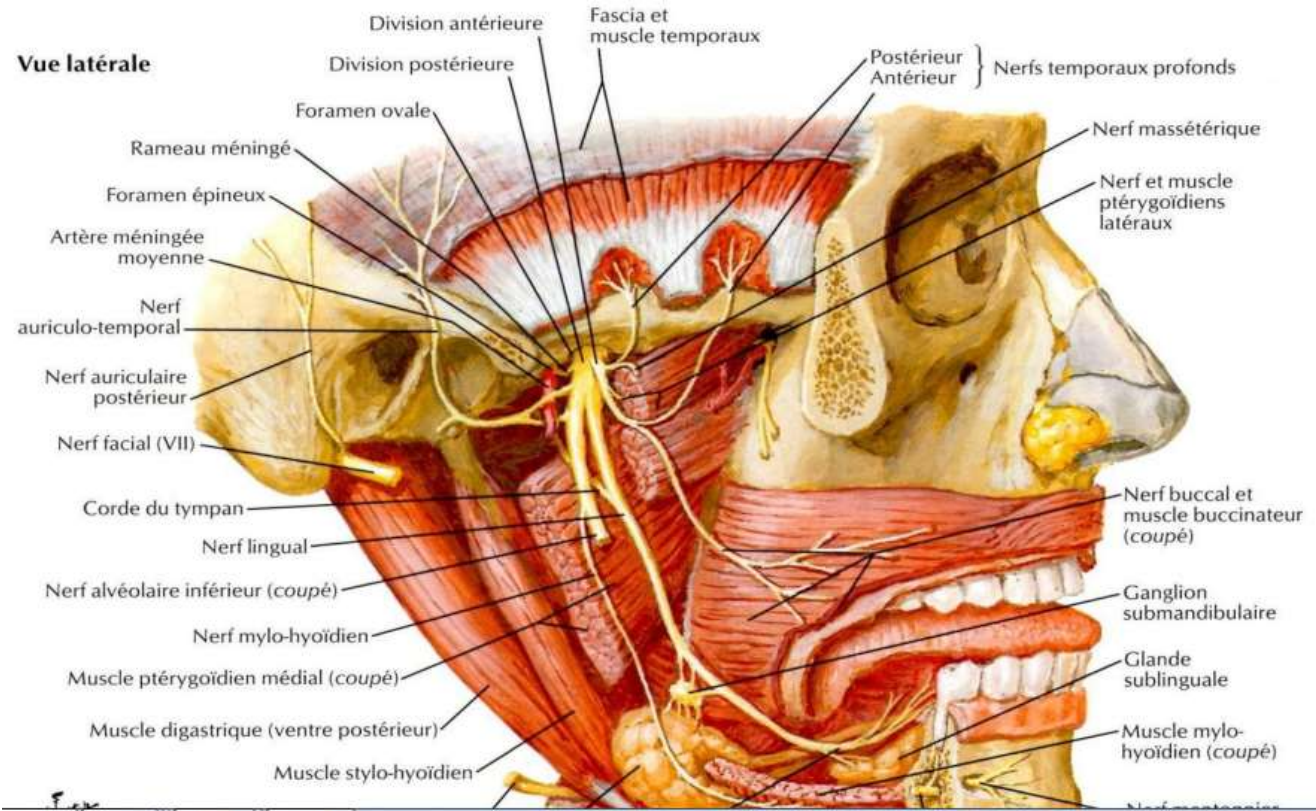
Le nerf trijumeau(V)

2- tronc postérieur : Il est surtout sensitif; il donne le tronc commun des nerfs des muscles, (du ptérygoïdien interne, du péristaphylin externe et muscle du marteau)

L'auriculo-temporal : Il est surtout sensitif. Il innerve, comme son nom l'indique : Le lobule de l'oreille et le tragus; la peau de la région temporale; L'articulation temporo-maxillaire et la parotide.

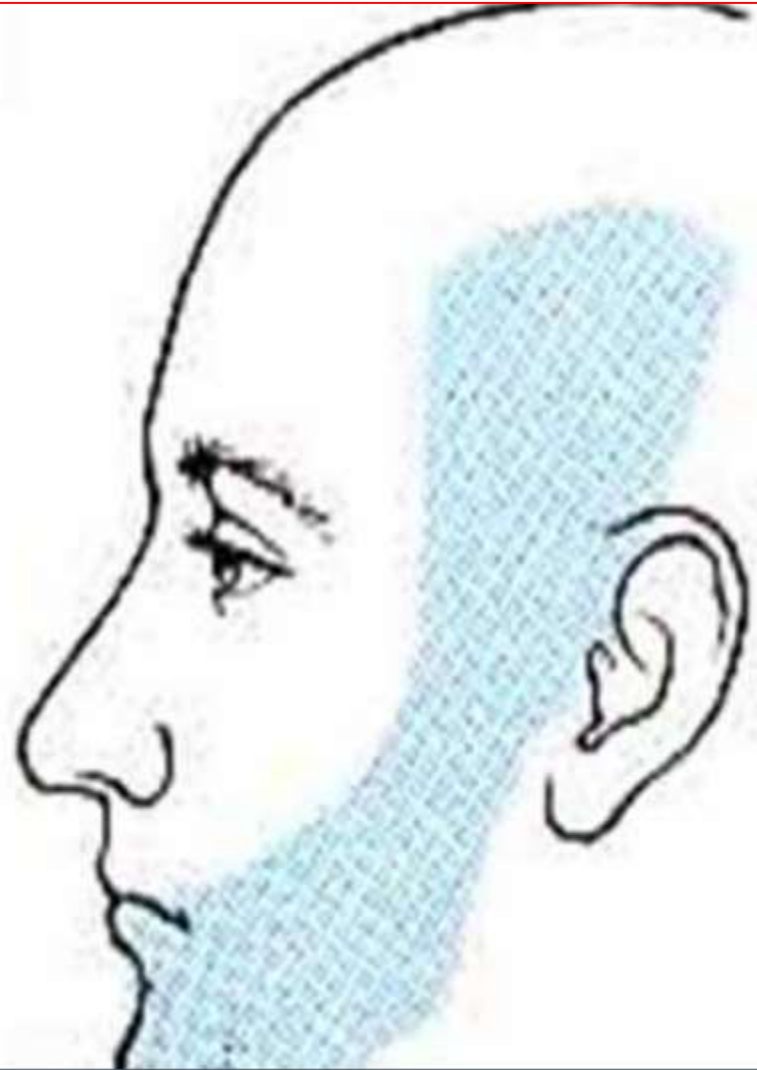
Le nerf dentaire inférieur : descend en bas, vers l'orifice profond du canal dentaire. Le nerf donne le nerf mylo-hyoïdien qui va innerver les muscles, mylo-hyoïdien et le ventre antérieur du digastrique

Dans le canal dentaire, le nerf innerve les molaires et les prémolaires et donne deux



Le nerf trijumeau(V)

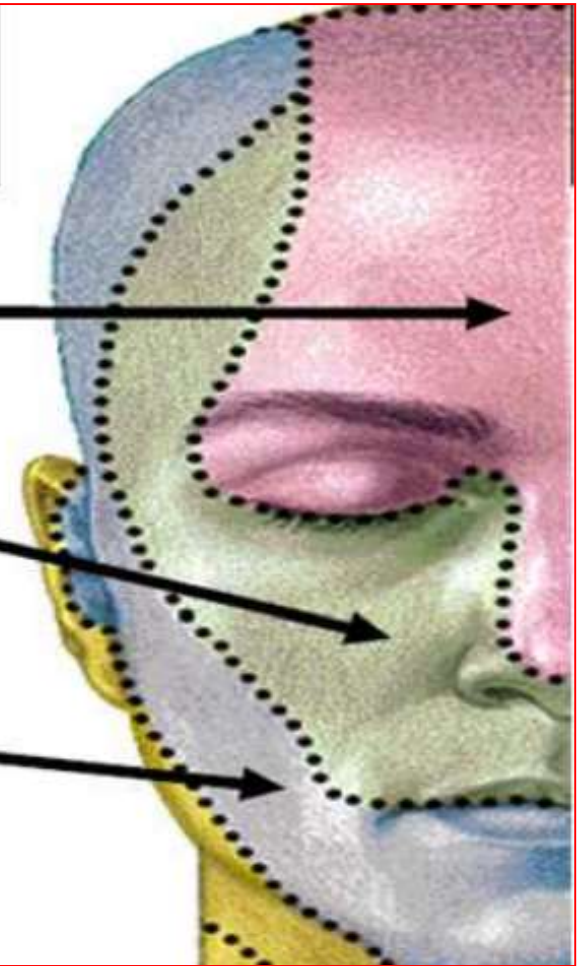
**Territoire cutané
du nerf
mandibulaire**



Le nerf trijumeau(V)

3 zones cutanées

- **Zone supra-oculaire:**
innervée par: **ophtalmique**
- **Zone inter-oculo-buccale:**
innervée par: **maxillaire**
- **Zone infra-buccale:**
innervée par: **mandibulaire**



Le nerf trijumeau(V)

Sémiologie motrice: Atteinte unilatérale: La mastication reste possible. Pas de contraction des muscles temporaux et massétériens atteints. Déviation du menton vers le côté paralysé(ouverture maximale de bouche). La diduction mandibulaire vers le côté sain est impossible..



Le nerf trijumeau(V)

Sémiologie

motrice: . Atteinte
bilatérale:

Mastication très
difficile voir
impossible.

Trismus: tétanos
généralisé.



Le nerf trijumeau(V)

Sémiologie sensitive



Névralgie trigémينية:

- Mal de tete
- migraine

Le nerf trijumeau est le nerf des algies faciales.

Le nerf trijumeau(V)

Sémiologie sensitive



Névralgie trigémينية:

- Mal de tete
- migraine



Herpes labial:

- Vésicules douloureuses sur et autour des lèvres.
- Virus: herpès simplex de type 1 (VHS-1), abrité dans le ganglion de Gasser.
- Affection récurrente.



Zona ophtalmique:

- Lésions cutanés vésiculo-pustuleuses.
- Kératite ou uvéite.
- Virus: zona varicelle.