

LE NERF GLOSSO-PHARYNGIEN

Elaboré par le Dr DOUS SAID

I/ INTRODUCTION :

Le nerf glosso-pharyngien est un nerf mixte. Il innerve le muscle stylo-glosse et certains muscles du pharynx :

Le constricteur supérieur et le stylo-pharyngien.

Il recueille les impressions sensibles de :

- la caisse du tympan.
- la trompe d'eustache.
- la langue.
- l'étage supérieur du pharynx.

Il transmet les impressions sensorielles gustatives de la base de la langue.

Par son rôle neuro-végétatif, il intervient dans la sécrétion parotidienne et la régulation de la tension artérielle

II/ ANATOMIE DESCRIPTIVE :

1- Origine apparente :

Il émerge par 5 ou 6 racines du sillon dorso-latéral du bulbe (sillon collatéral postérieur), au-dessus du nerf vague (X).

Les filets d'origine forment deux troncs accolés, un supérieur sensitif et l'autre inférieur moteur.

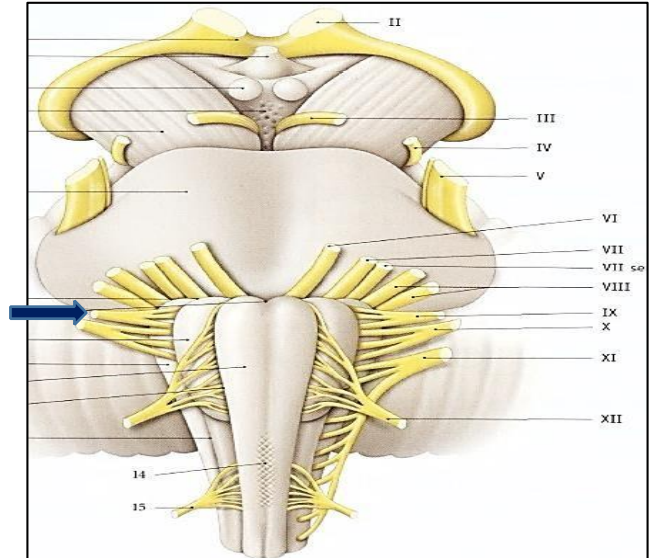
2-Trajet :

Les filets d'origine traversent :

- la fosse crânienne postérieure
- le foramen jugulaire où les deux troncs fusionnent.
- l'espace latéro-pharyngien (l'espace rétro-stylien).

3- Terminaison :

Il se termine dans la base de la langue.



III/ RAPPORTS :

1- Dans la fosse crânienne postérieure : le nerf se dirige en avant et en dehors, il est dans une gaine piaie propre. Il répond :

- en haut : au nerf vestibulo-cochléaire et facial.
- en bas : au nerf hypoglosse et artère cérébelleuse inférieure.
- en arrière : aux nerfs X et XI + flocculus du cervelet

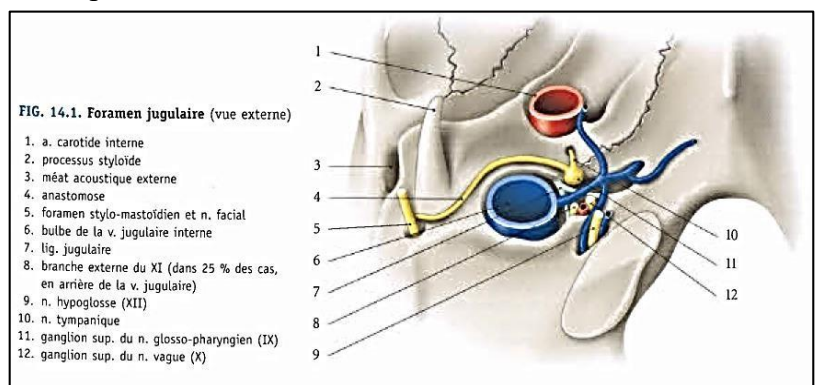
2- Dans le foramen jugulaire : ce foramen est séparé en 3 compartiments par des bandelettes fibreuses.

- le IX occupe *le compartiment antérieur* avec le sinus pétreux inférieur qui est en dedans de lui.
- les nerfs X et XI + artère méningée postérieure, occupent *le compartiment moyen*
- la veine jugulaire interne occupe *le compartiment postérieur*

A la sortie du foramen jugulaire, il présente ses ganglions supérieur et inférieur.

3- dans l'espace retro-stylien : il descend en regard du bord postérieur du muscle stylo-pharyngien avant de s'incurver. Il est en rapport avec :

- en arrière : le ganglion inférieur du X, les nerfs XI et XII qui sont plus postérieurs.
- en dedans : l'artère carotide interne + ganglion cervical supérieur.



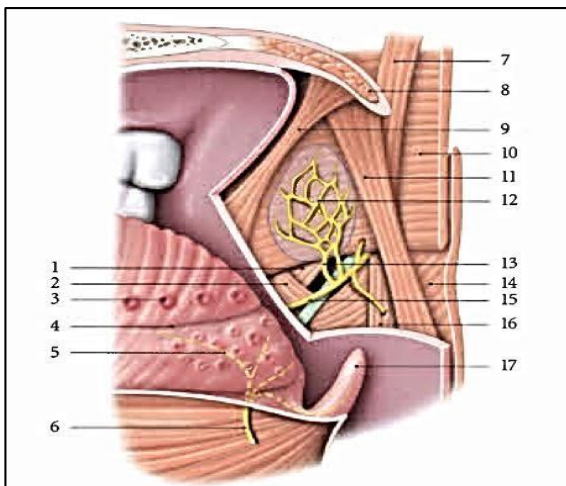


FIG. 14.4. Nerfs de la loge de la tonsille palatine droite et du dos de la langue (vue interne)

- | | |
|---------------------------|--------------------------------------|
| 1. m. stylo-glosse | 10. m. constricteur sup. du pharynx |
| 2. m. hyo-glosse | 11. m. palato-pharyngien |
| 3. papilles circumvallées | 12. plexus tonsillaire |
| 4. sillon terminal | 13. rr. tonsillaires |
| 5. dos de la langue | 14. m. constricteur moyen du pharynx |
| 6. r. lingual du IX | 15. n. glosso-pharyngien (IX) |
| 7. m. salpingo-pharyngien | 16. m. stylo-pharyngien |
| 8. palais mou | 17. épiglote |
| 9. m. palato-glosse | |

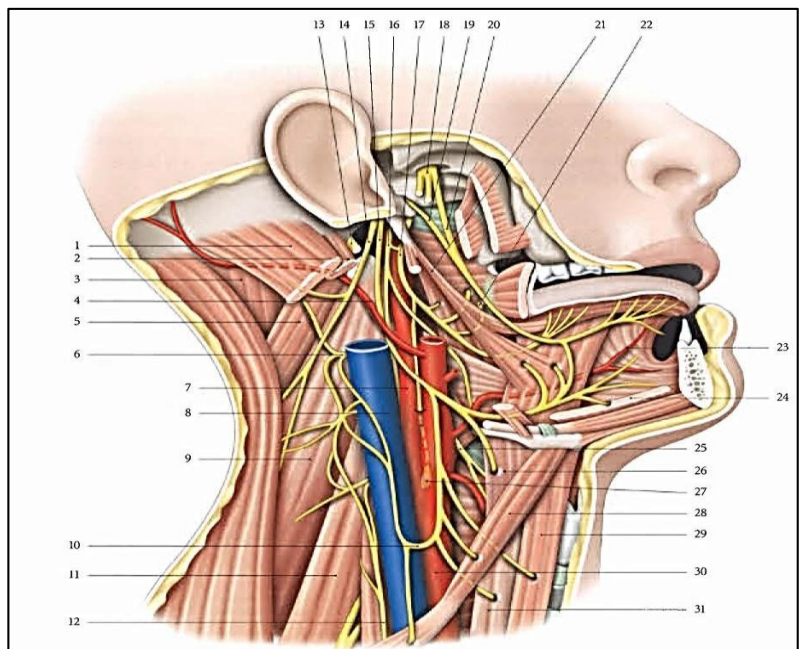


FIG. 14.2. Nerfs crâniens dans la région cervicale (vue latérale)

- | | | |
|---|--------------------------|-----------------------------------|
| 1. m. sterno-cléido-mastoidien | 12. n. phrénique | 23. a. profonde de la langue |
| 2. m. digastrique | 13. n. facial | 24. m. mylo-hyoïdien |
| 3. m. semi-épineux de la tête | 14. n. accessoire | 25. n. laryngé sup. |
| 4. a. occipitale | 15. n. hypoglosse | 26. m. thyro-hyoïdien |
| 5. m. splénius du cou | 16. n. vague | 27. n. et glomus carotidiens |
| 6. r. ventral du 2 ^e n. cervical | 17. n. glosso-pharyngien | 28. m. omo-hyoïdien (ventre ant.) |
| 7. a. carotide externe | 18. n. mandibulaire | 29. m. sterno-hyoïdien |
| 8. v. jugulaire interne | 19. corde du tympan | 30. a. carotide commune |
| 9. m. élévateur de la scapula | 20. n. lingual | 31. m. sterno-thyroïdien |
| 10. anse cervicale | 21. m. stylo-glosse | |
| 11. m. scalène moyen | 22. r. tonsillaire | |

- en dehors et en avant : La région pré-stylienne contenant : l'artère carotide externe, la glande parotide et le nerf facial.

b- dans la région para-tonsillaire (para amygdalienne) : il est en rapport avec :

- en dehors : le muscle stylo-glosse qui le sépare du nerf lingual.

- en dedans : le muscle stylo-pharyngien, puis le muscle constricteur supérieur du pharynx qui le sépare de la tonsille palatine.

Il passe entre les muscles constricteurs supérieurs et moyens du pharynx pour atteindre la langue.

IV/BRANCHES COLLATERALES :

1- le nerf tympanique ou nerf de Jacobson : pénètre dans la caisse du tympan et se divise en 6 branches ; 2 postérieurs (pour les muqueuses de la fenêtrée ronde et ovale ; 2 antérieures (tubaire et carotido-tympanique) ; 2 supérieurs (petit et grand nerf pétreux profond).

2- les rameaux carotidiens.

3- les nerfs pharyngiens.

4- le nerf du stylo-pharyngien.

5- les rameaux tonsillaire.

6- le nerf du stylo-glosse.

V/ BRANCHES TERMINALES :

Le nerf glosso-pharyngien se termine en rameaux :

- linguaux pour la muqueuse du tiers postérieur de la langue.

- pour les papilles caliciformes.

- pour l'épiglotte.

- pour les plis glosso-épiglottiques latéraux.

VI/ ANASTOMOSES :

Le IX s'anastomose avec :

- le nerf trijumeau dans la langue.

- le nerf facial.

- le nerf vague.

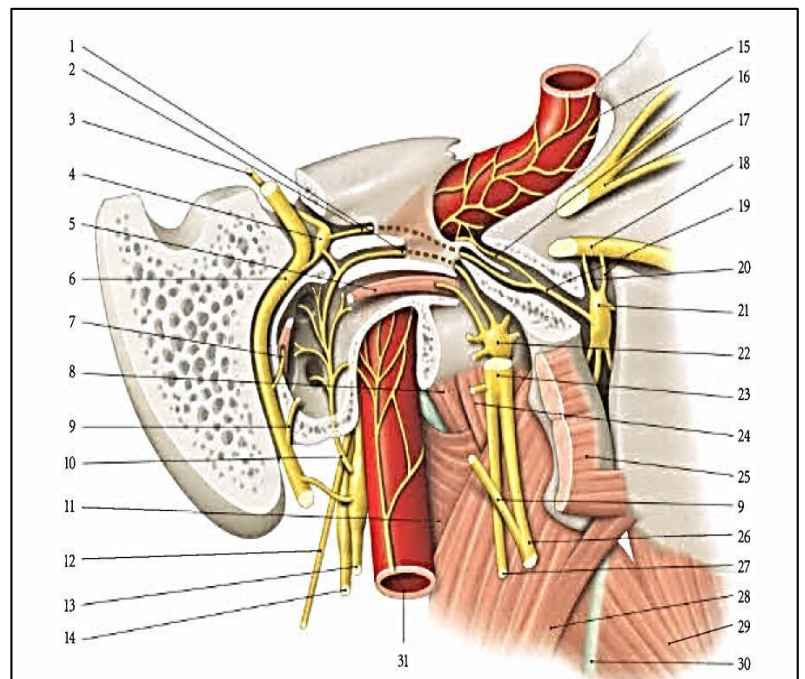


FIG. 14.3. Nerf facial intrapétreux (vue latérale)

- | | | | |
|------------------------------------|---|---|--------------------------------|
| 1. n. petit pétreux | 11. m. constricteur sup. du pharynx | 17. n. ophtalmique (V ₁) | 25. m. ptérygoïdien latéral |
| 2. n. grand pétreux | 12. n. accessoire (XI) (branche spinale) | 18. n. maxillaire (V ₂) | 26. n. lingual |
| 3. n. intermédiaire (VII sensitif) | 13. n. et ganglion inf. du n. glosso-pharyngien | 19. n. du canal ptérygoïdien (n. Vidien) | 27. n. alvéolaire inf. |
| 4. ganglion géniculé | 14. n. et ganglion inf. du n. vague | 20. nn. ptérygo-palatins | 28. m. ptérygoïdien médial |
| 5. m. tenseur du tympan | 15. plexus carotidien | 21. ganglion ptérygo-palatin | 29. m. buccinérateur |
| 6. n. facial | 16. n. pétreux profond | 22. ganglion otique | 30. raphé ptérygo-mandibulaire |
| 7. n. du m. stapés | | 23. n. mandibulaire (V ₃) (sectionné) | 31. a. carotide interne |
| 8. m. élévateur du voile du palais | | 24. m. tenseur du voile du palais | |
| 9. corde du tympan | | | |
| 10. n. tympanique | | | |