



MUSCLES PAUCIERS DE LA FACE

**DR H. KOURI MAITRE ASSISTANTE EN ANATOMIE
NORMALE ET SPECIALISTE EN IMAGERIE MEDICALE
CHU DE CONSTANTINE**

MUSCLES PAUCIERS DE LA FACE

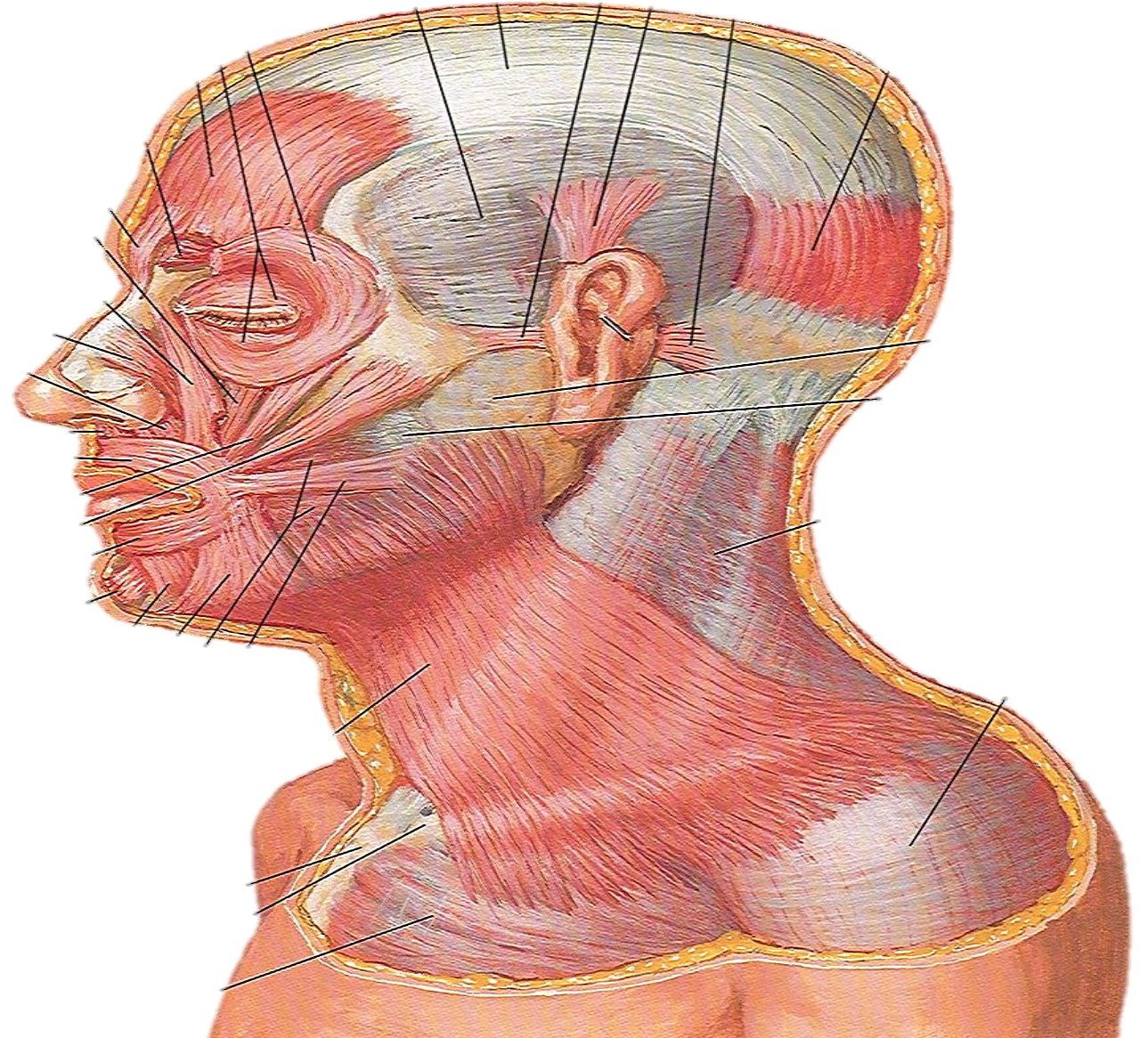
- **Fonction sphinctérienne: orbiculaire.**
- **Fonction d'expression (la mimique).**
- **Deux insertions : une mobile cutanée et une fixe osseuse ou aponévrotique.**
- **Ils sont tous innervé par le nerf facial.**

LA MIMIQUE



MUSCLES PAUCIERS DE LA FACE

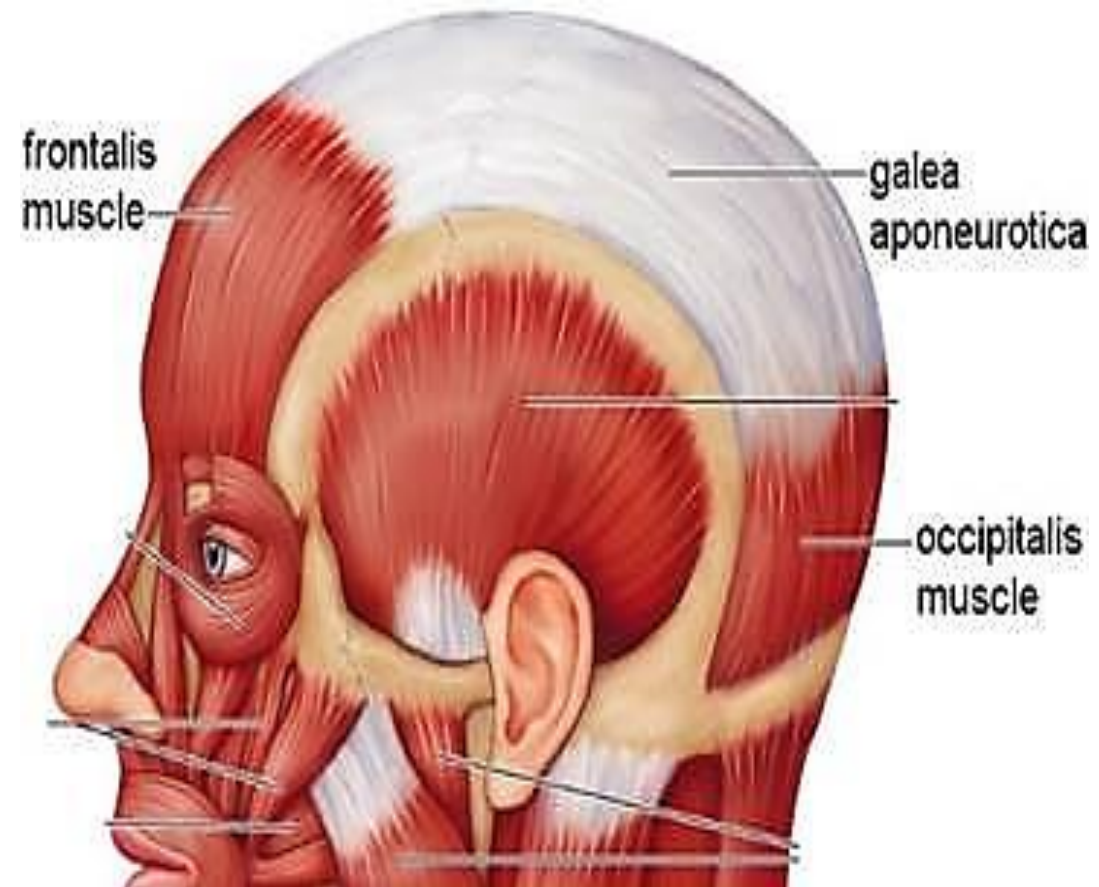
- **groupe du scalp**
- **groupe orbitaire**
- **groupe oral**
- **groupe nasal**
- **groupe auriculaire**



GROUPE DU SCALP

MUSCLE OCCIPITO-FRONTAL

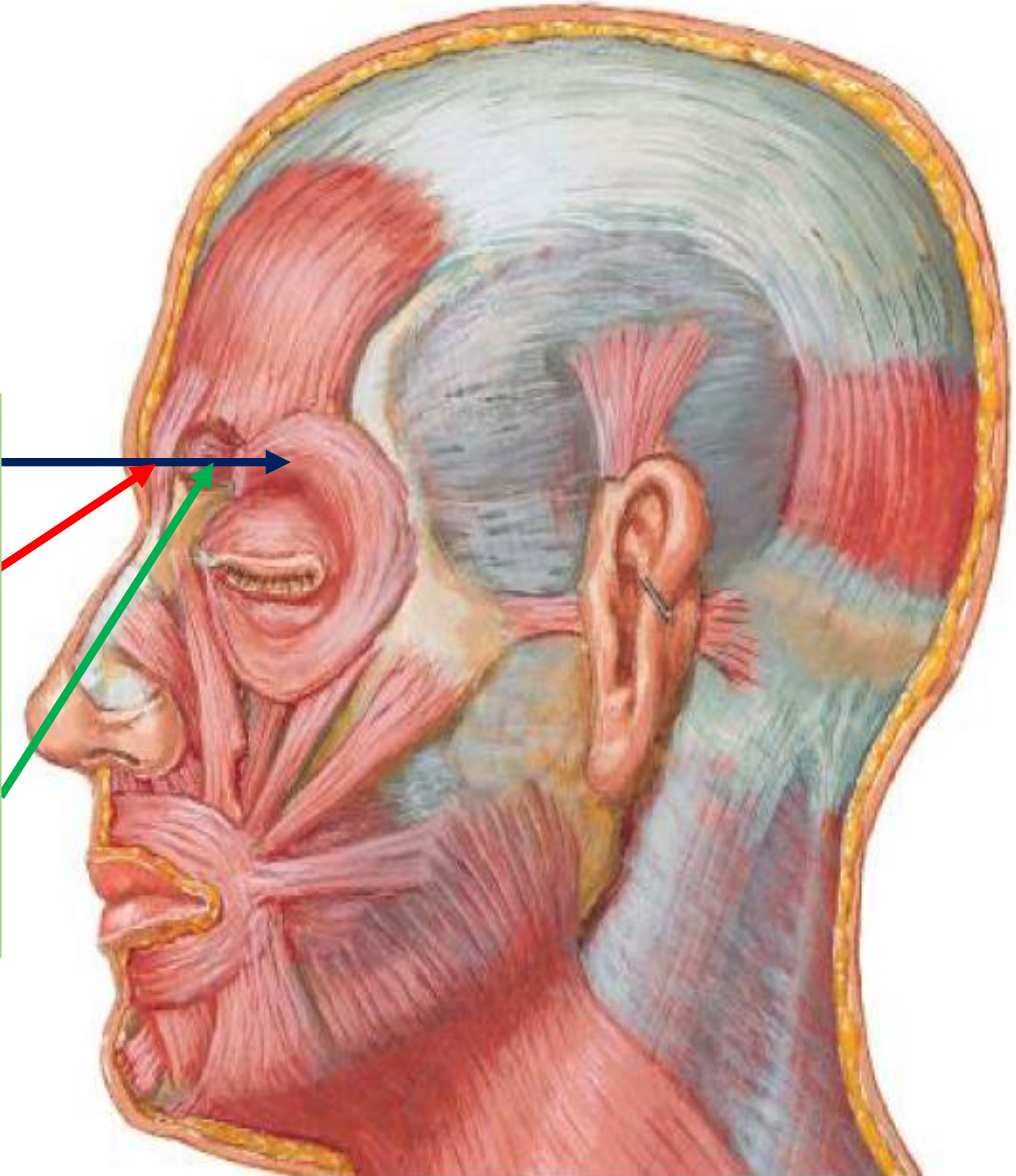
- **Origine :**
 - ✓ **Chef frontal** : peau des sourcils, bord supra-orbitaire de l'os frontal.
 - ✓ **Chef occipital** : ligne nucale suprême.
- **Terminaison** : galea aponévrotique (aponévrose épicroticienne).
- **Fonction :**
 - ✓ **Chef frontal** : plisse le front, élève les sourcils. Donne toutes les rides horizontales du front. (émotion d'étonnement, de surprise, d'interrogation).
 - ✓ **Chef occipital** : attire le scalp en arrière.





GROUPE ORBITAIRE

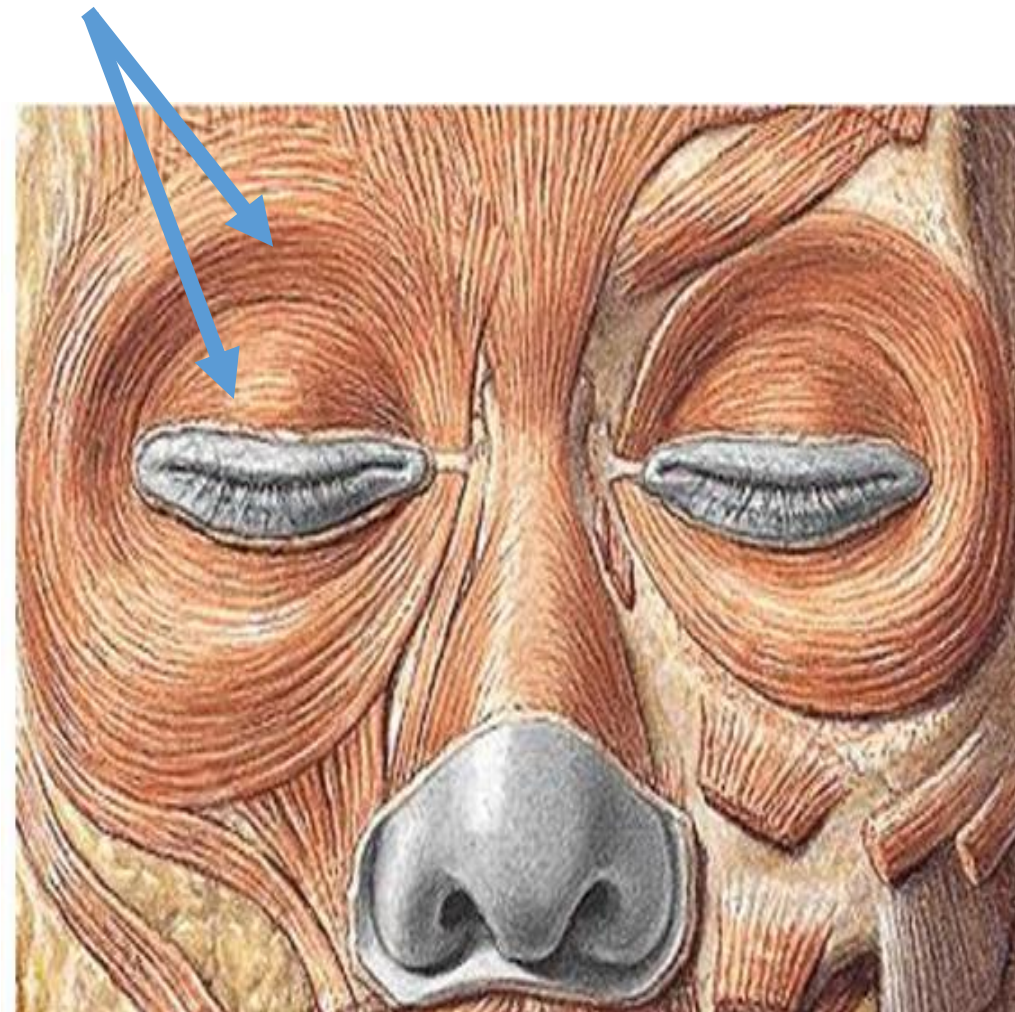
- **Muscle orbiculaire de l'œil**
- **Muscle abaisseur du sourcil**
- **Muscle corrugateur du sourcil**



GROUPE ORBITAIRE

Muscle orbiculaire de l'œil

- **Origine :**
 - ✓ **Partie palpébrale :** ligament palpébral médial.
 - ✓ **Partie orbitaire :** partie nasale de l'os frontal, processus frontal du maxillaire et ligament palpébral médial.
- **Terminaison :**
 - ✓ **Partie palpébrale :** raphé palpébral latéral.
 - ✓ **Partie orbitaire :** les fibres forment une ellipse autour de l'orbite.
- **Fonction :** occlusion palpébrale douce pour la partie palpébrale, forte pour la partie orbitaire.



GROUPE ORBITAIRE

Muscle corrugateur du sourcil

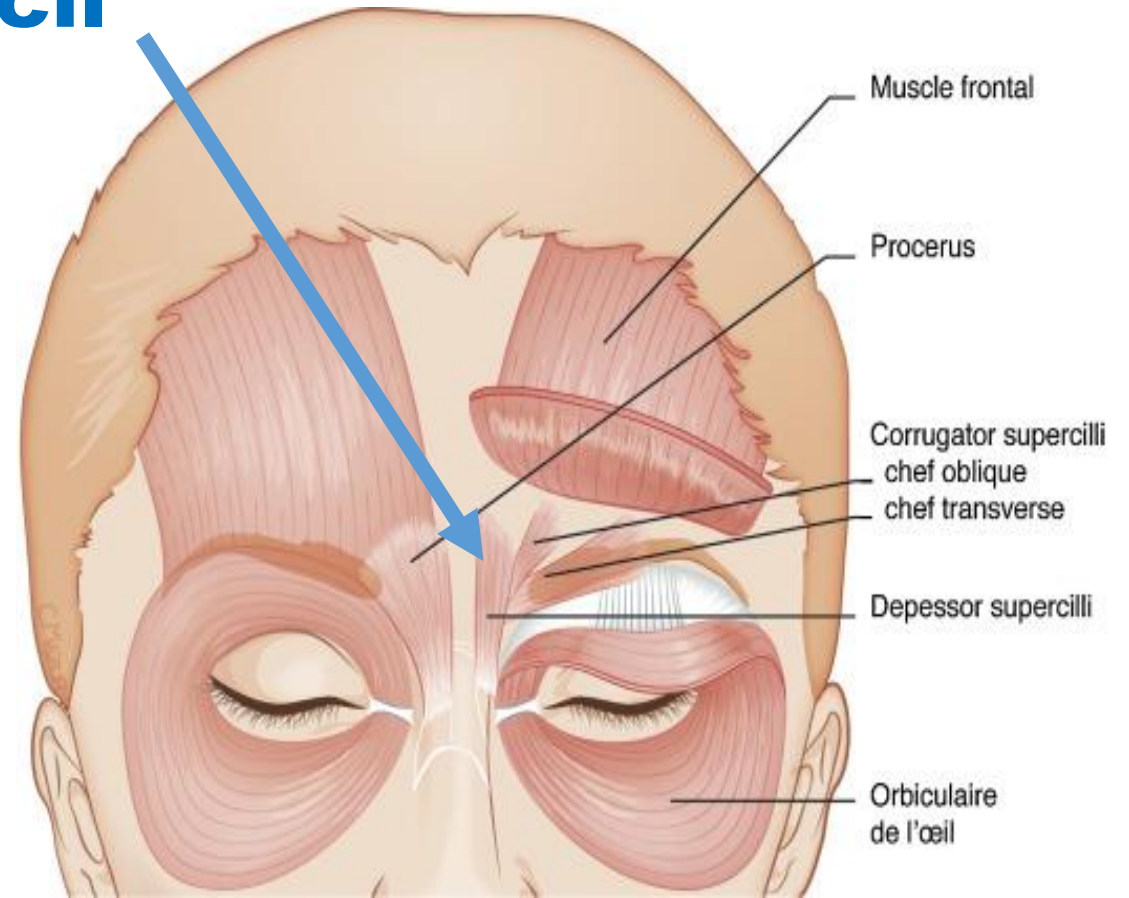
- **Origine** : extrémité médiale de l'arcade sourcilière.
- **Terminaison** : peau de la moitié médiale du sourcil.
- **Fonction** : rapproche les sourcils l'un de l'autre.



GROUPE ORBITAIRE

Muscle abaisseur du sourcil

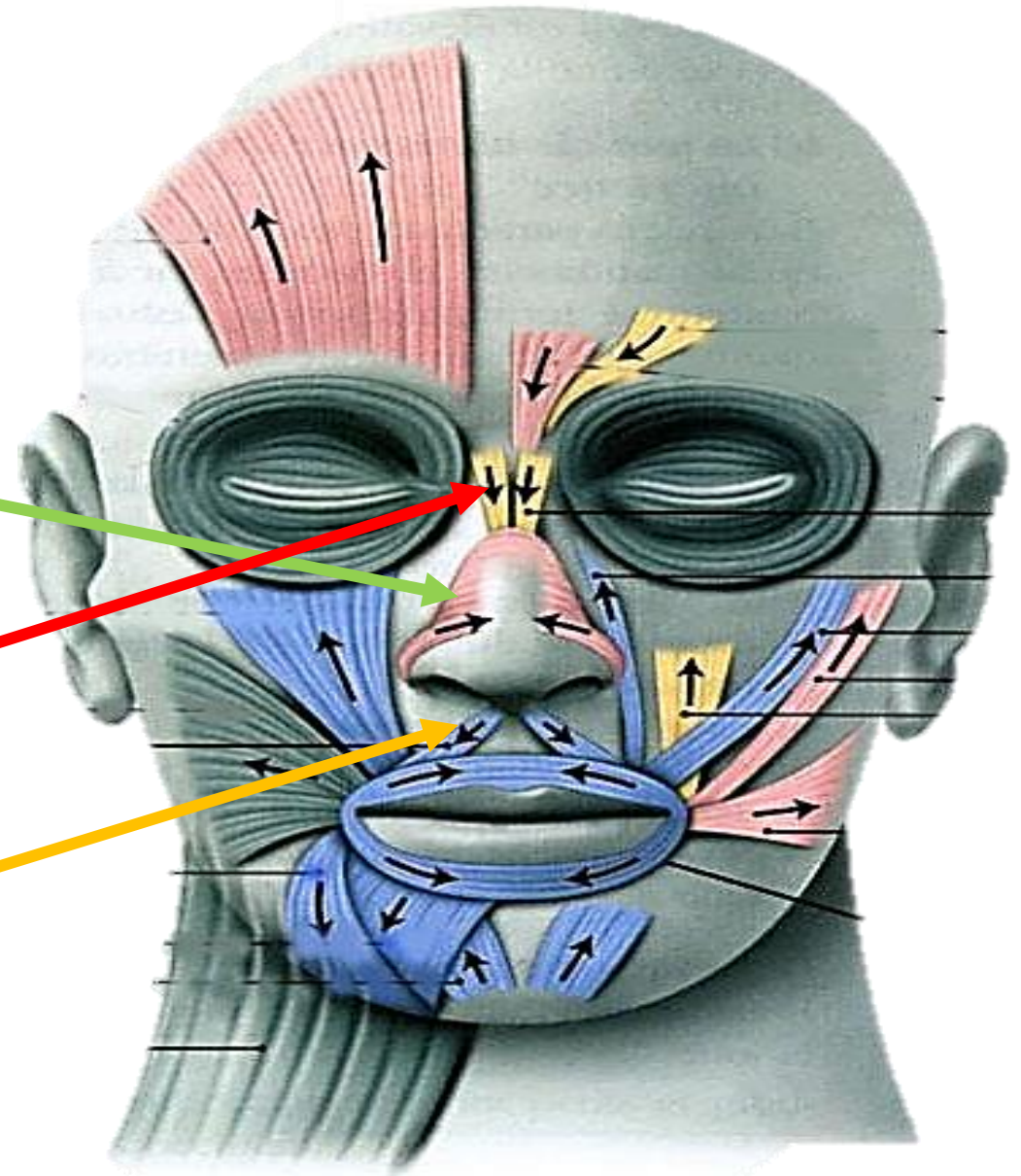
- **Origine** : partie nasale de l'os frontal.
- **Terminaison** : peau du sourcil.
- **Fonction** : abaisse le sourcil et avoir un air menaçant.





GROUPE NASAL

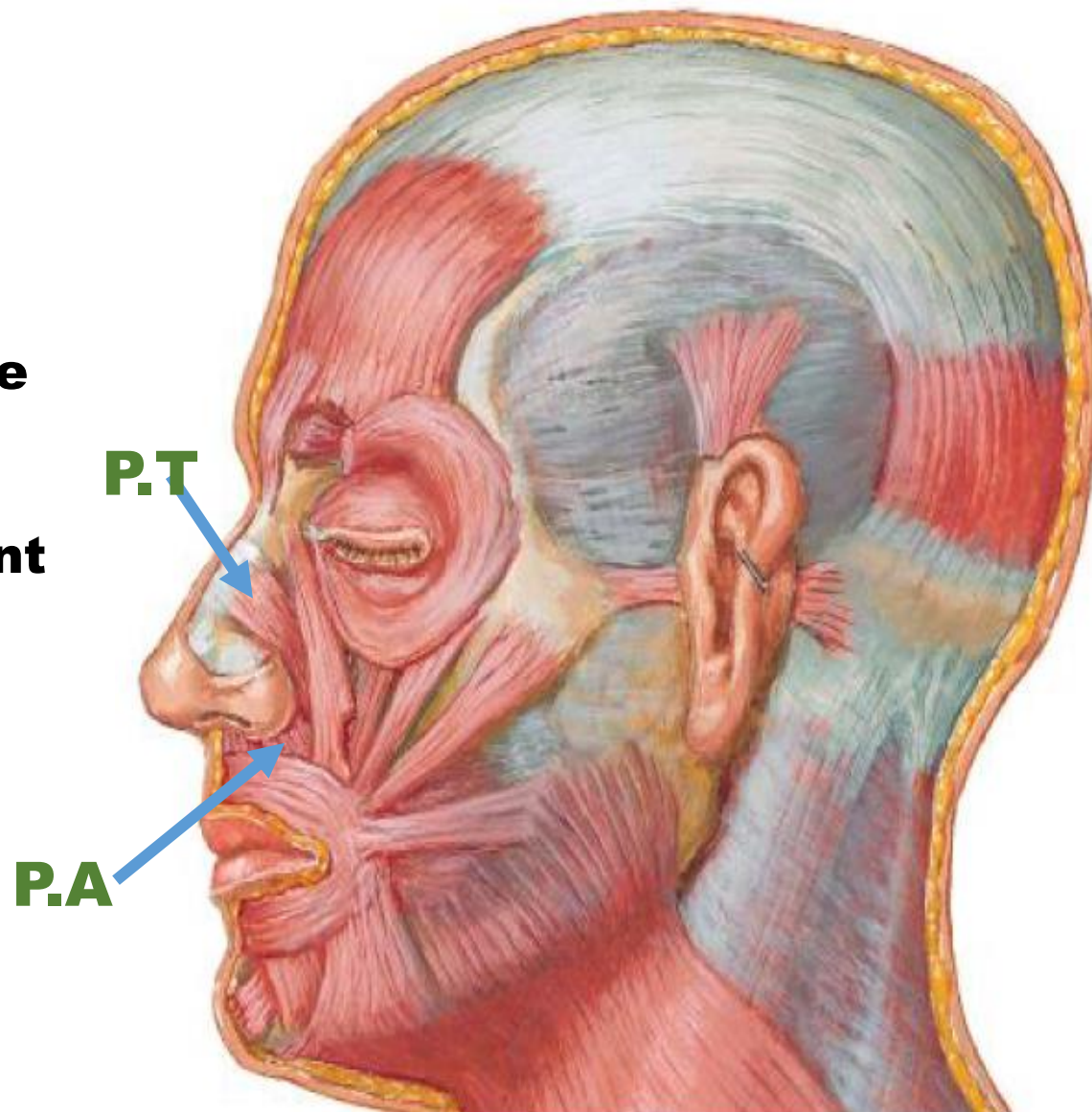
- **Muscle nasal.**
- **Muscle procérus.**
- **Muscle abaisseur du septum nasal.**



GROUPE NASAL

Muscle nasal

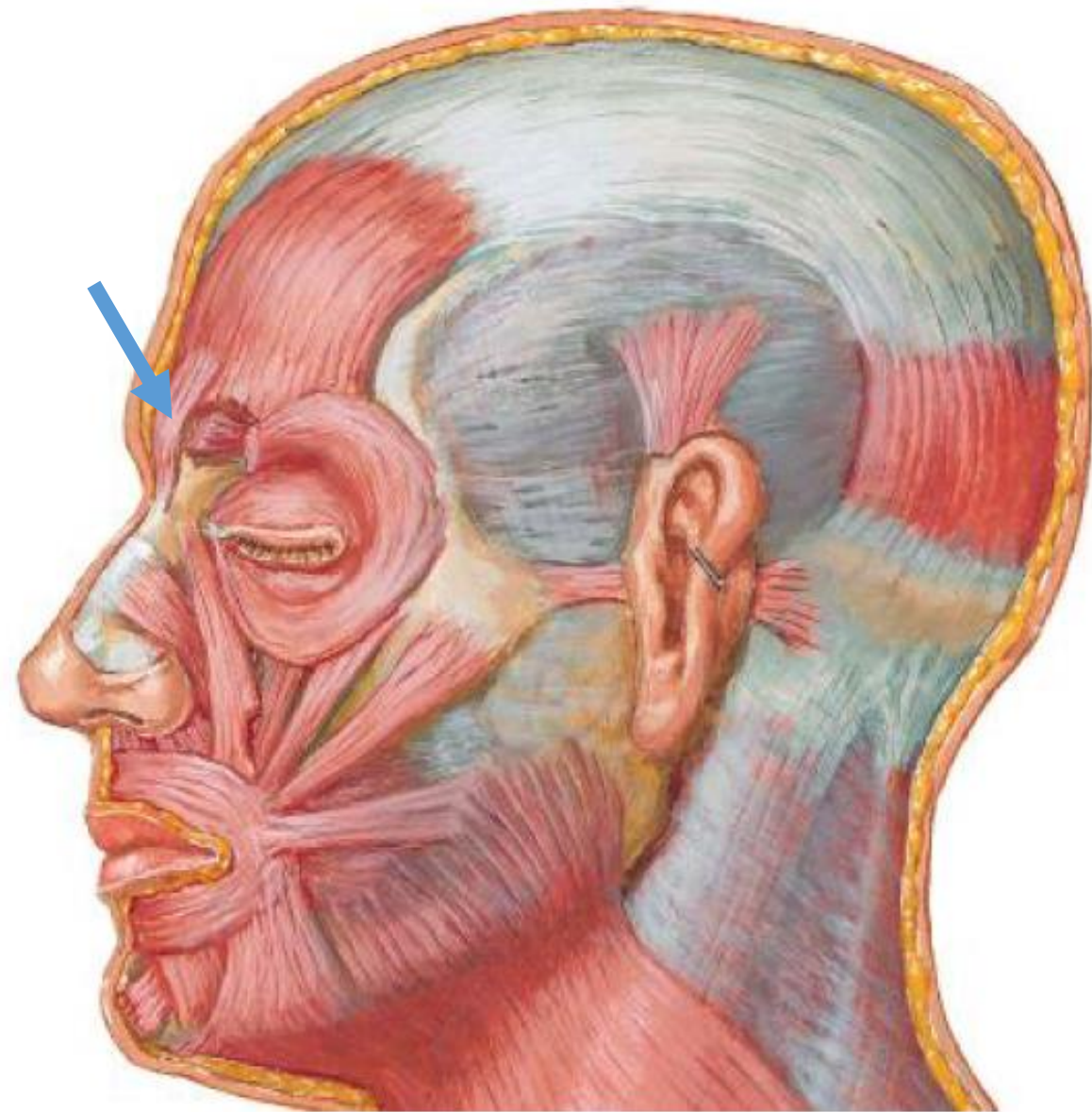
- **Origine :**
 - ✓ **Partie transversale :** os maxillaire en dehors du nez, au-dessus de la canine.
 - ✓ **Partie alaire :** os maxillaire au-dessus de l'incisive latérale.
- **Terminaison :**
 - ✓ **Partie transversale :** aponévrose croisant la crête nasale avec des fibres controlatérales.
 - ✓ **Partie alaire :** cartilage de l'aile du nez.
- **Fonction :**
 - ✓ **Partie transversale :** comprime les narines.
 - ✓ **Partie alaire :** dilate les narines en attirant le cartilage vers le bas.



GROUPE NASAL

Muscle procérus

- **Origine** : os nasal et partie supérieure du cartilage nasa latéral.
- **Terminaison** : peau intersourcilière, au niveau de la glabelle.
- **Fonction** : attire en bas l'ang palpébral médial, froncemen de la racine du nez.



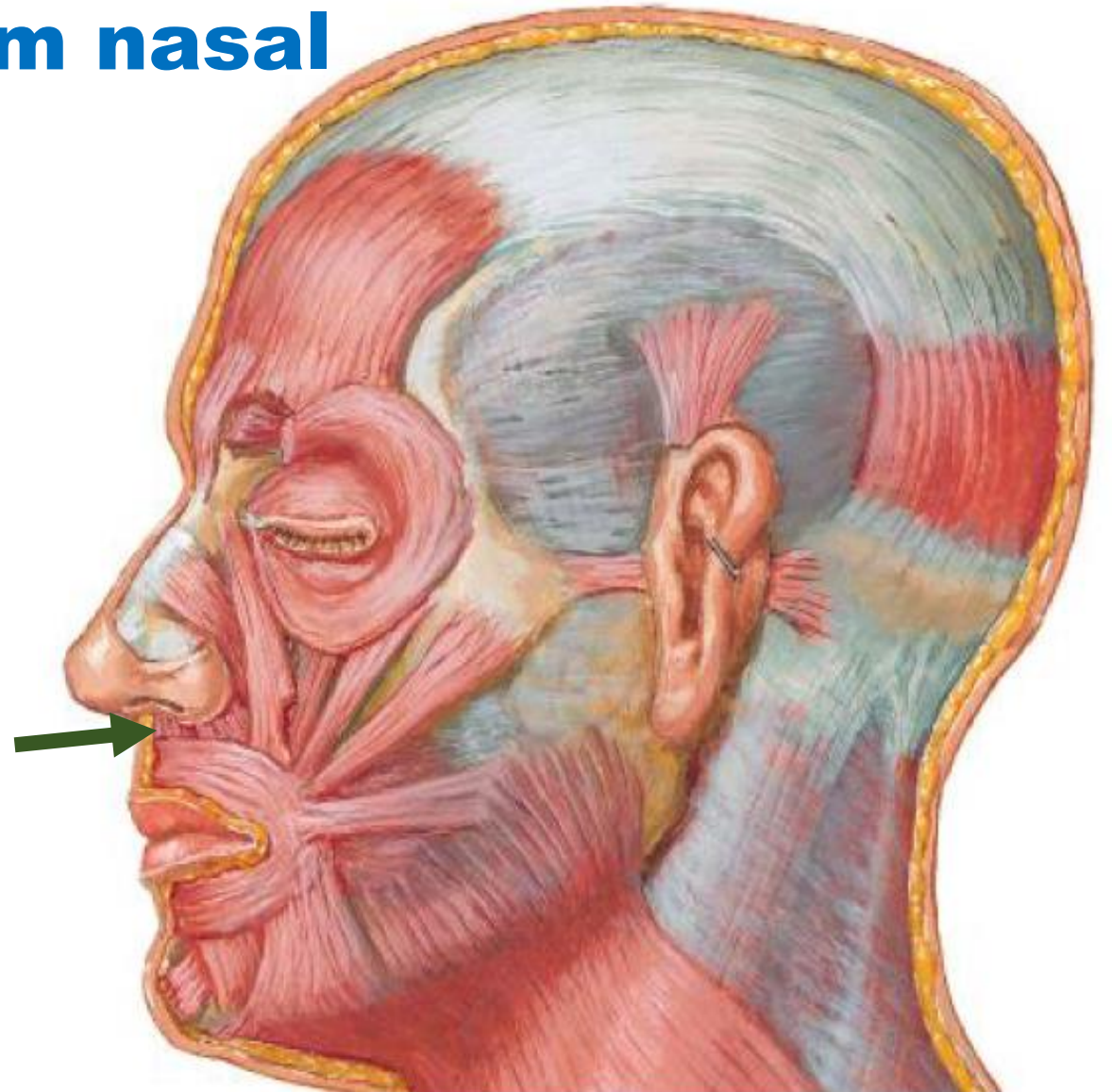
GROUPE NASAL

Muscle abaisseur du septum nasal

Origine : os maxillaire au-dessus de l'incisive médiale.

Terminaison : partie cartilagineuse de la cloison nasale.

Fonction : attire le nez vers le bas, augmente le diamètre des narines.



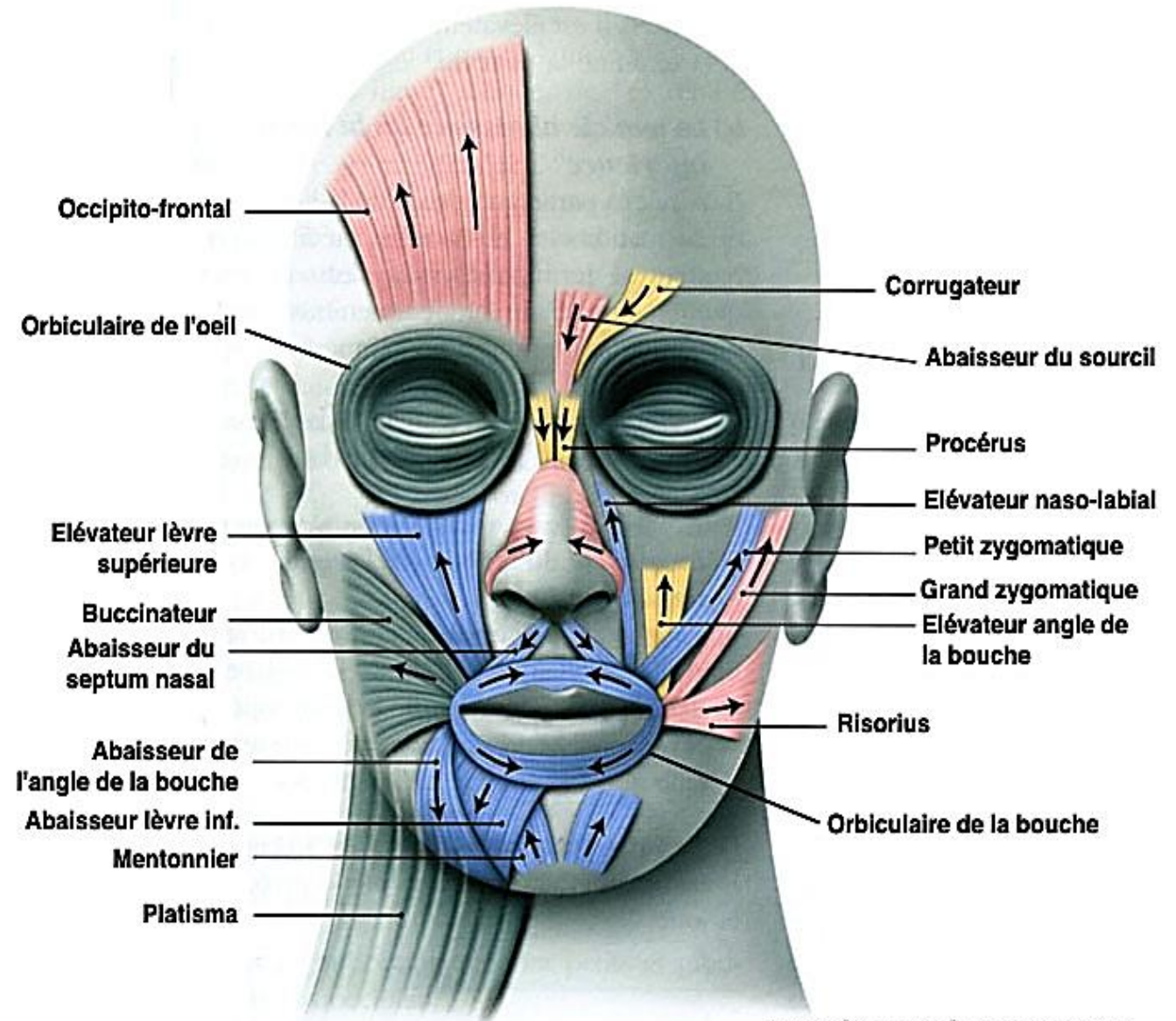
GROUPE ORAL

- **PLAN SUPERFICIEL**
- **PLAN PROFOND**

GROUPE ORAL

Plan superficiel

- **Orbiculaire de la bouche**
- **Élévateur naso-labial**
- **Petit zygomatique**
- **Grand zygomatique**
- **Risorius**
- **Abaisseur de l'angle de la bouche**

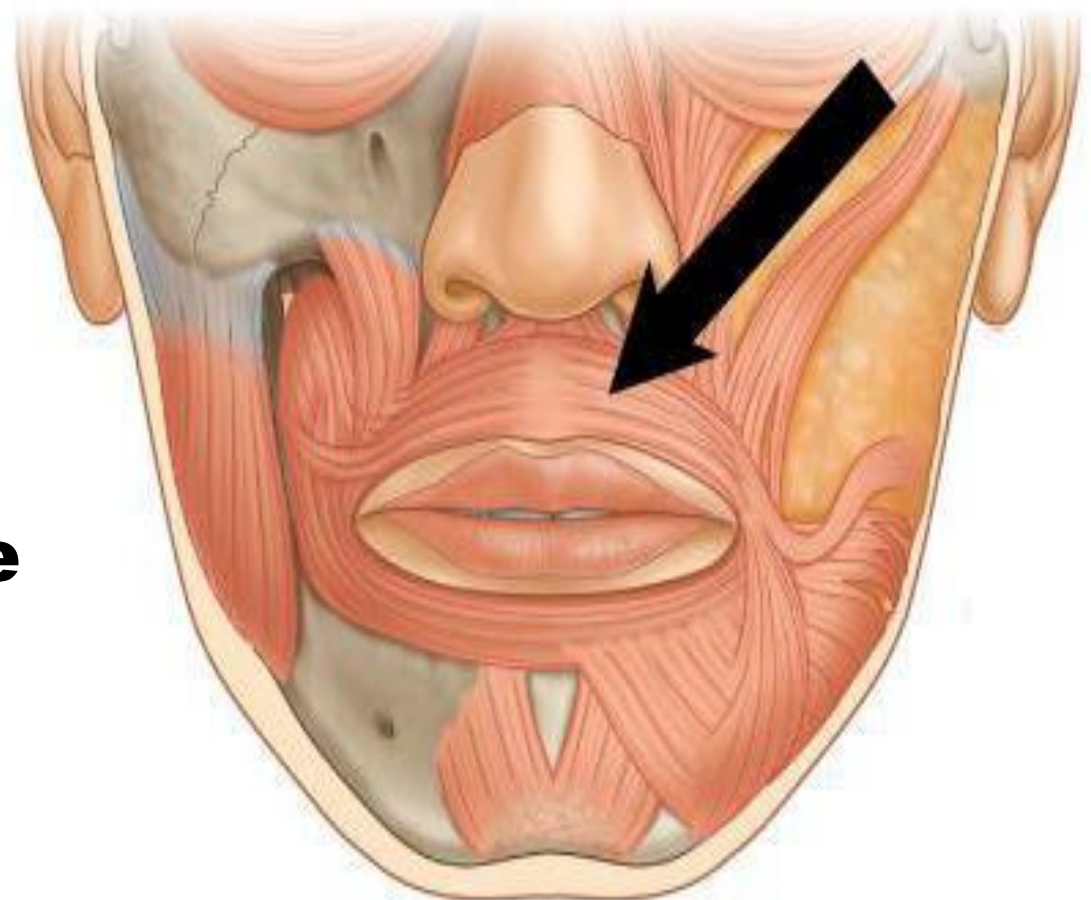


Dessin extrait de KAMINA

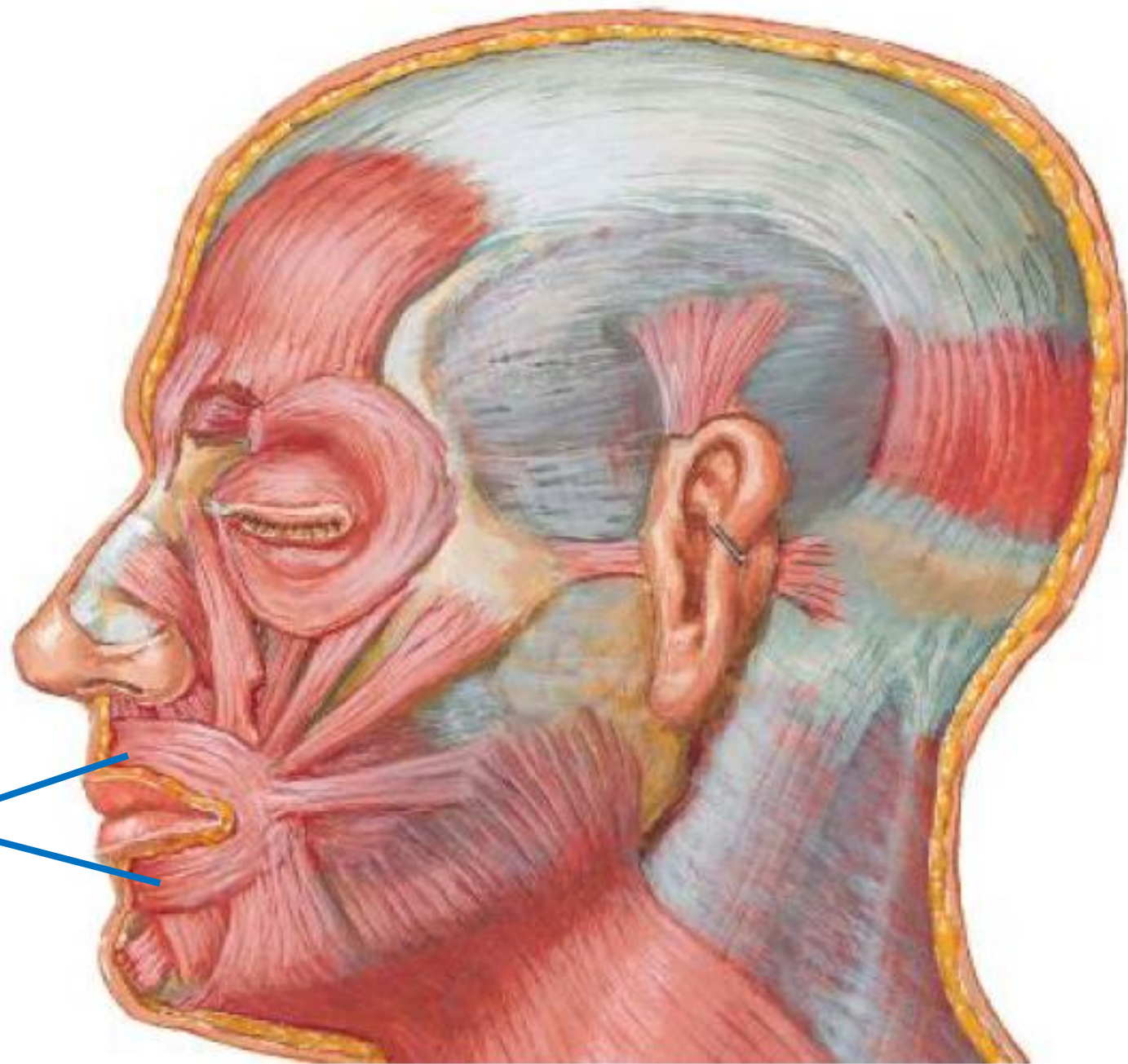
GROUPE ORAL - PLAN SUPERFICIEL

Le muscle orbiculaire de la bouche

- **Origine** : muscles de la région, os maxillaire, mandibule sur la ligne médiane.
- **Terminaison** : tissu sous-cutané des lèvres, forme une ellipse autour de la bouche.
- **Fonction** : fermeture de la fente orale, projection des lèvres en avant, important pour la parole et la mastication.



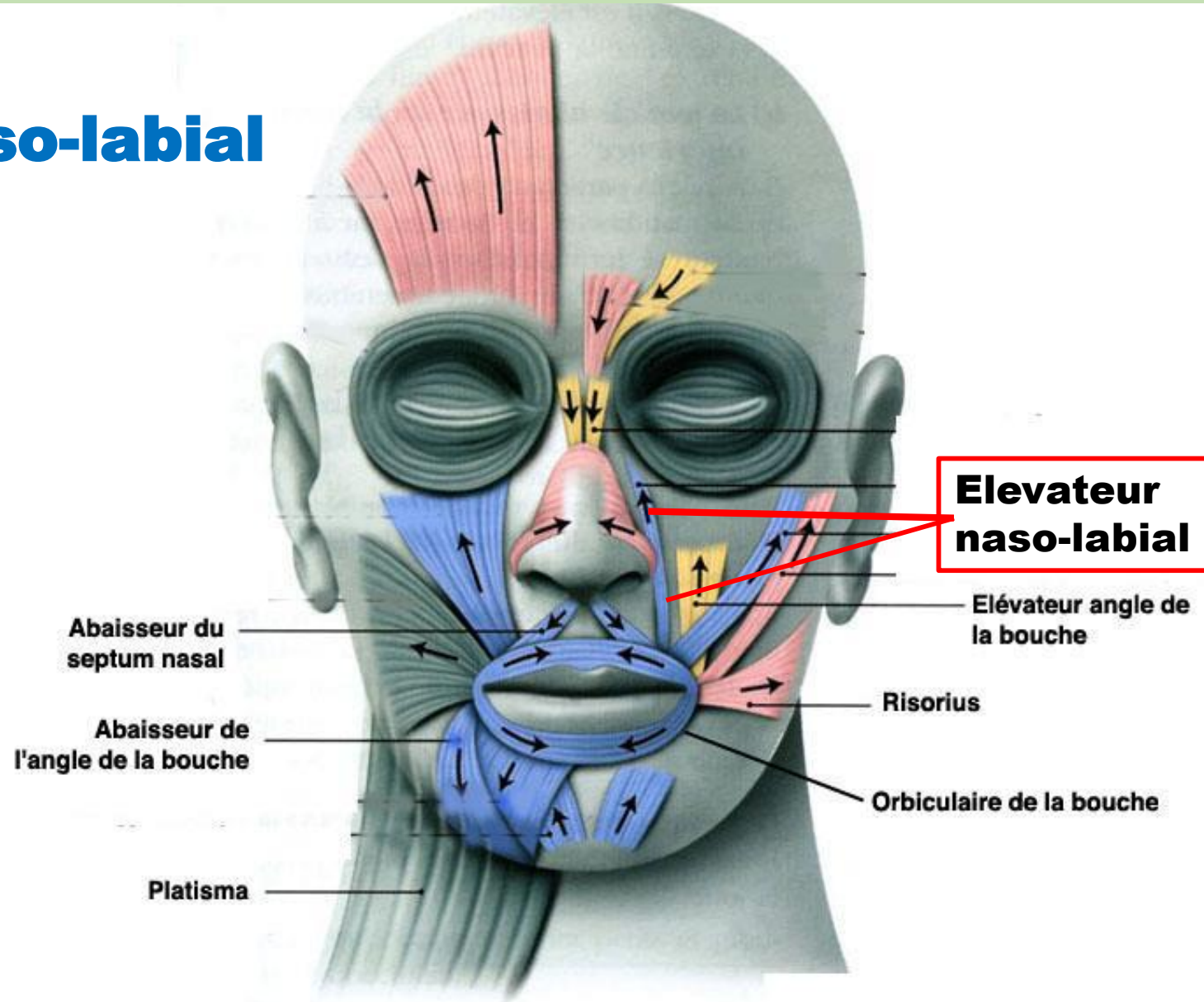
**Muscle orbiculaire
de la bouche**



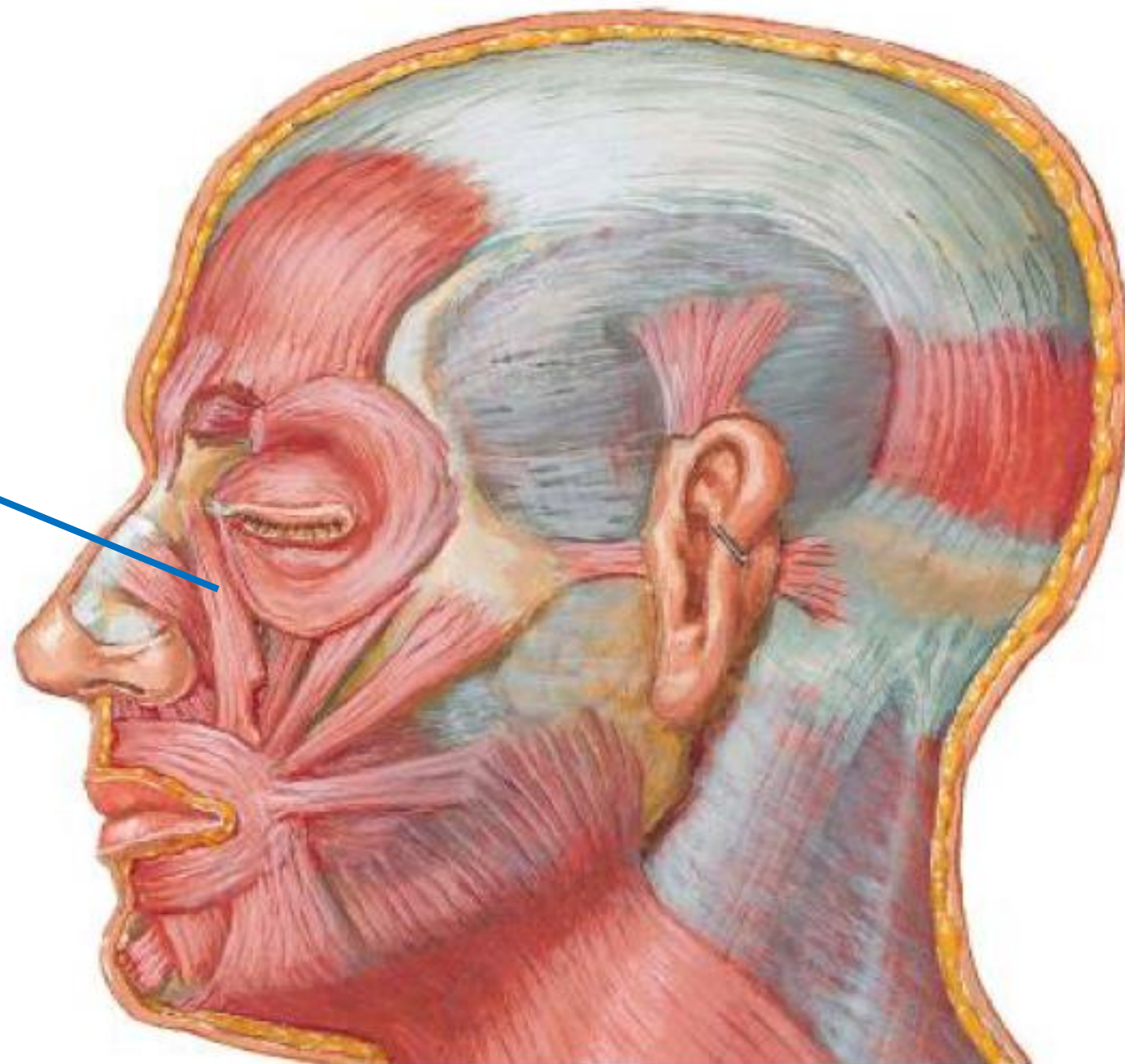
GROUPE ORAL - PLAN SUPERFICIEL

Le muscle élévateur naso-labial

- **Origine** : processus frontal du maxillaire.
- **Terminaison** : lèvre supérieure et cartilage de l'aile du nez.
- **Fonction** : relève la lèvre supérieure et l'aile du nez et dilatatateur de la narine.



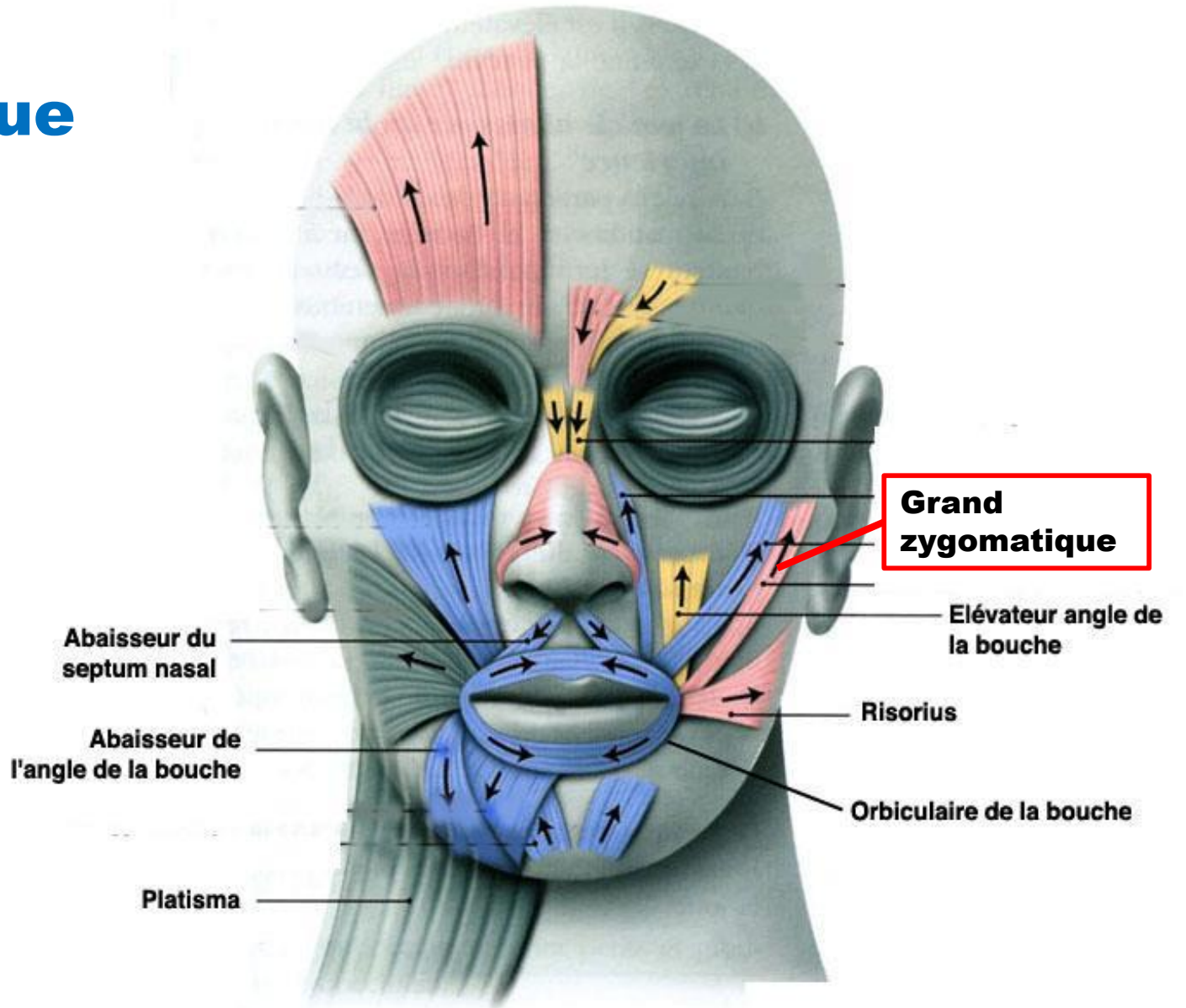
**Muscle élévateur
naso-labial**

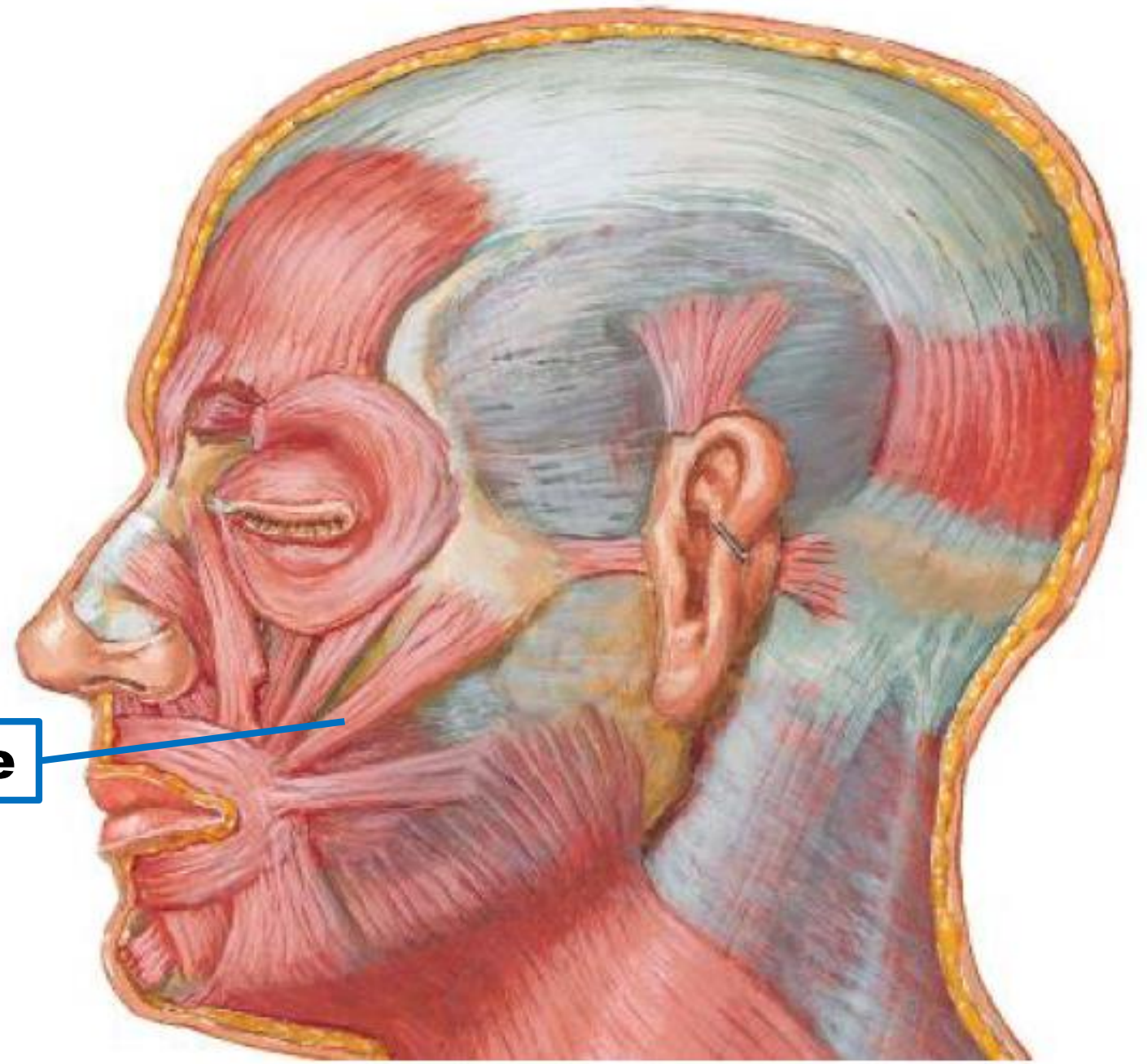


GROUPE ORAL - PLAN SUPERFICIEL

Muscle grand zygomatique

- **Origine** : partie postérieure de la face latérale de l'os zygomatique.
- **Terminaison** : peau du coin de la bouche.
- **Fonction** : attire le coin de la bouche en haut et latéralement. **Muscle du rire.**



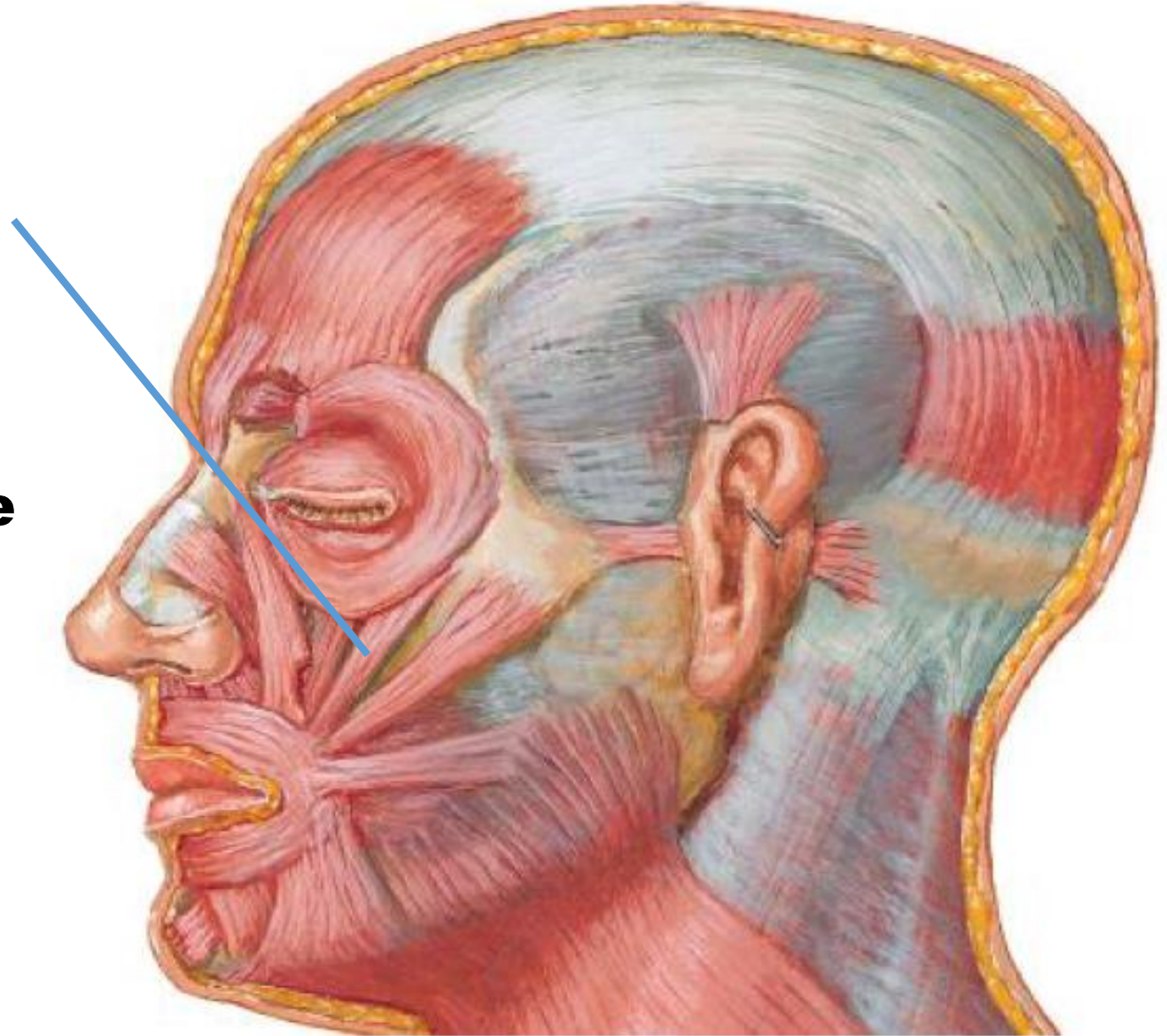


Muscle grand zygomatique

GROUPE ORAL - PLAN SUPERFICIEL

Muscle petit zygomatique

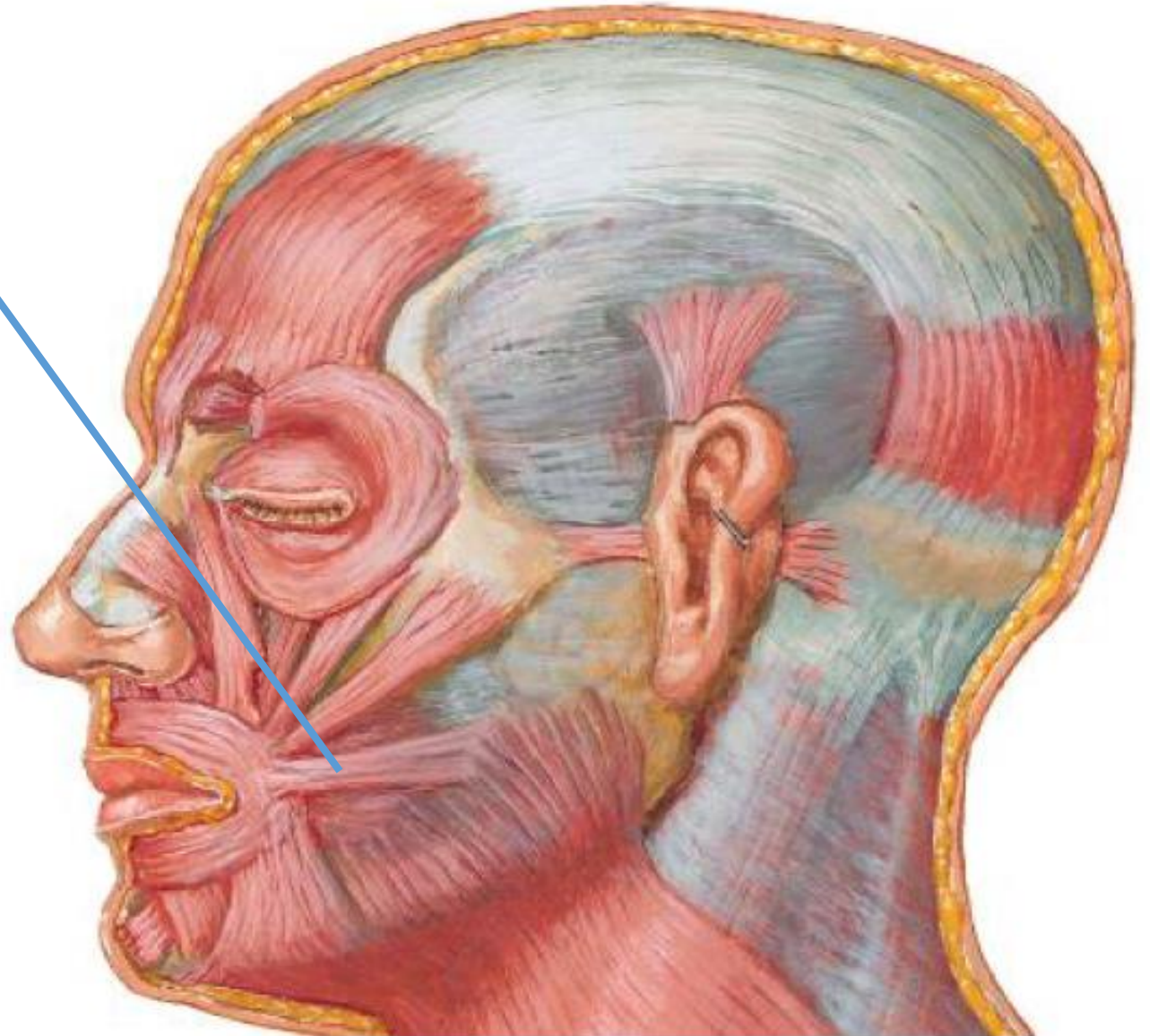
- **Origine** : partie antérieure de la face latérale de l'os zygomatique.
- **Terminaison** : lèvre supérieure en dedans du coin de la bouche.
- **Fonction** : attire la lèvre supérieure vers le haut. Expression du dédain et du mépris



GROUPE ORAL - PLAN SUPERFICIEL

Muscle risorius

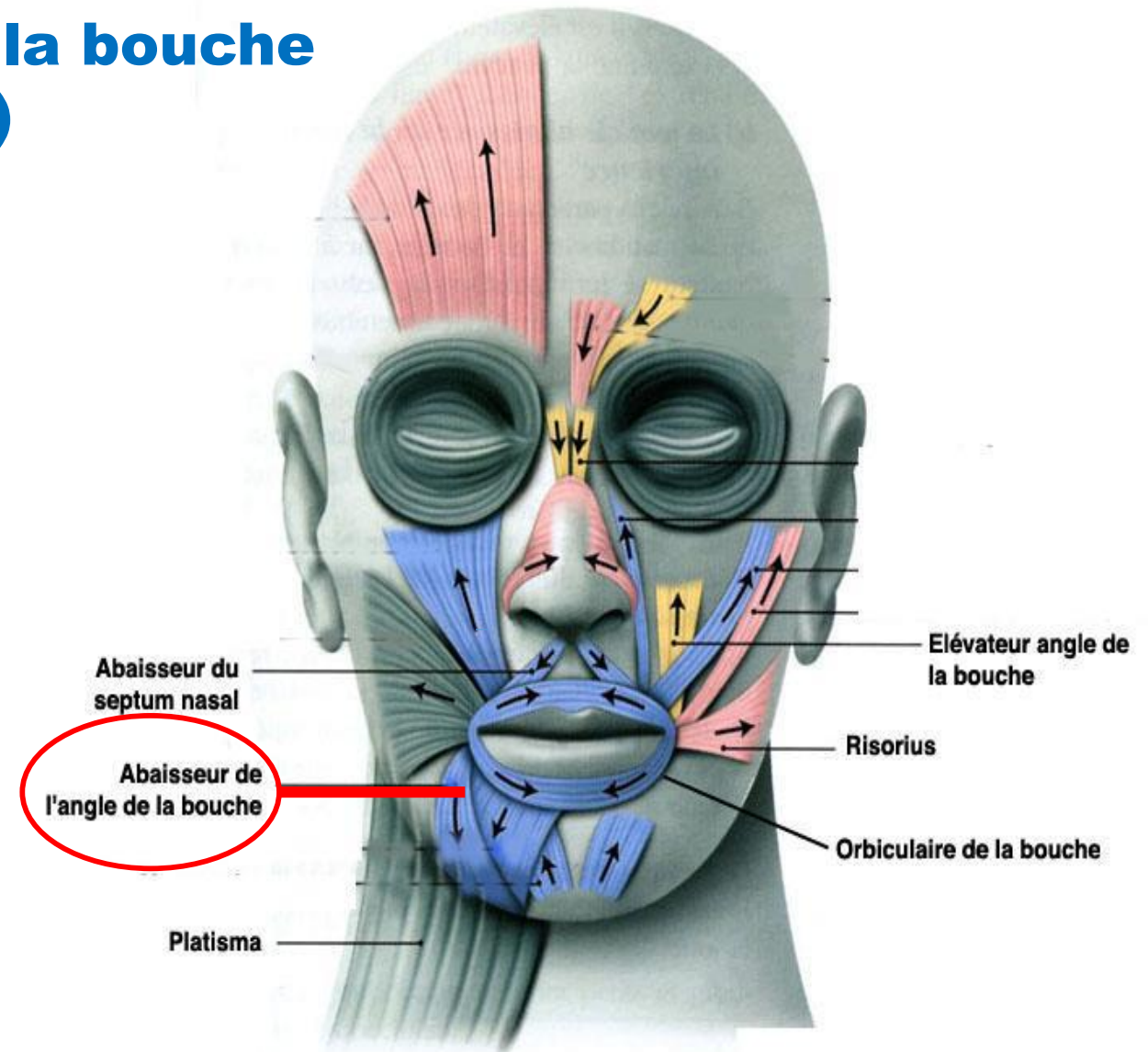
- **Origine** : fascia du masséter.
- **Terminaison** : peau du coin de la bouche.
- **Fonction** : étire l'angle des lèvres et provoque le sourire. Contribue à la constitution des fossettes du rire



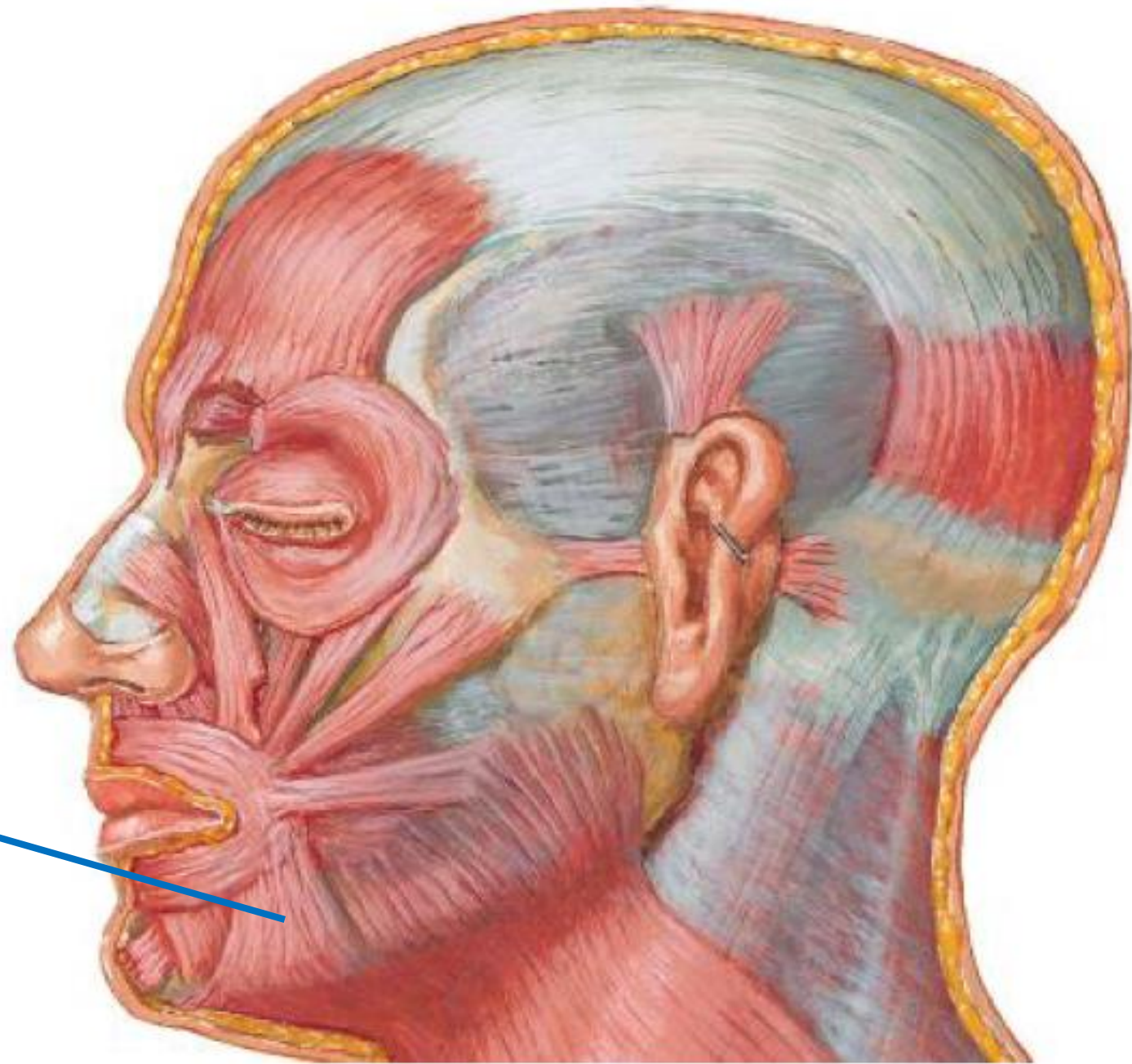
GROUPE ORAL - PLAN SUPERFICIEL

Muscle abaisseur de l'angle de la bouche (muscle triangulaire des lèvres)

- **Origine** : partie antérieure de la ligne oblique sur la mandibule.
- **Terminaison** : peau de la commissure labiale, intrication avec l'orbiculaire de la bouche.
- **Fonction** : abaisse la commissure en bas et dedans
Responsable de la ride d'amertume(tristesse).



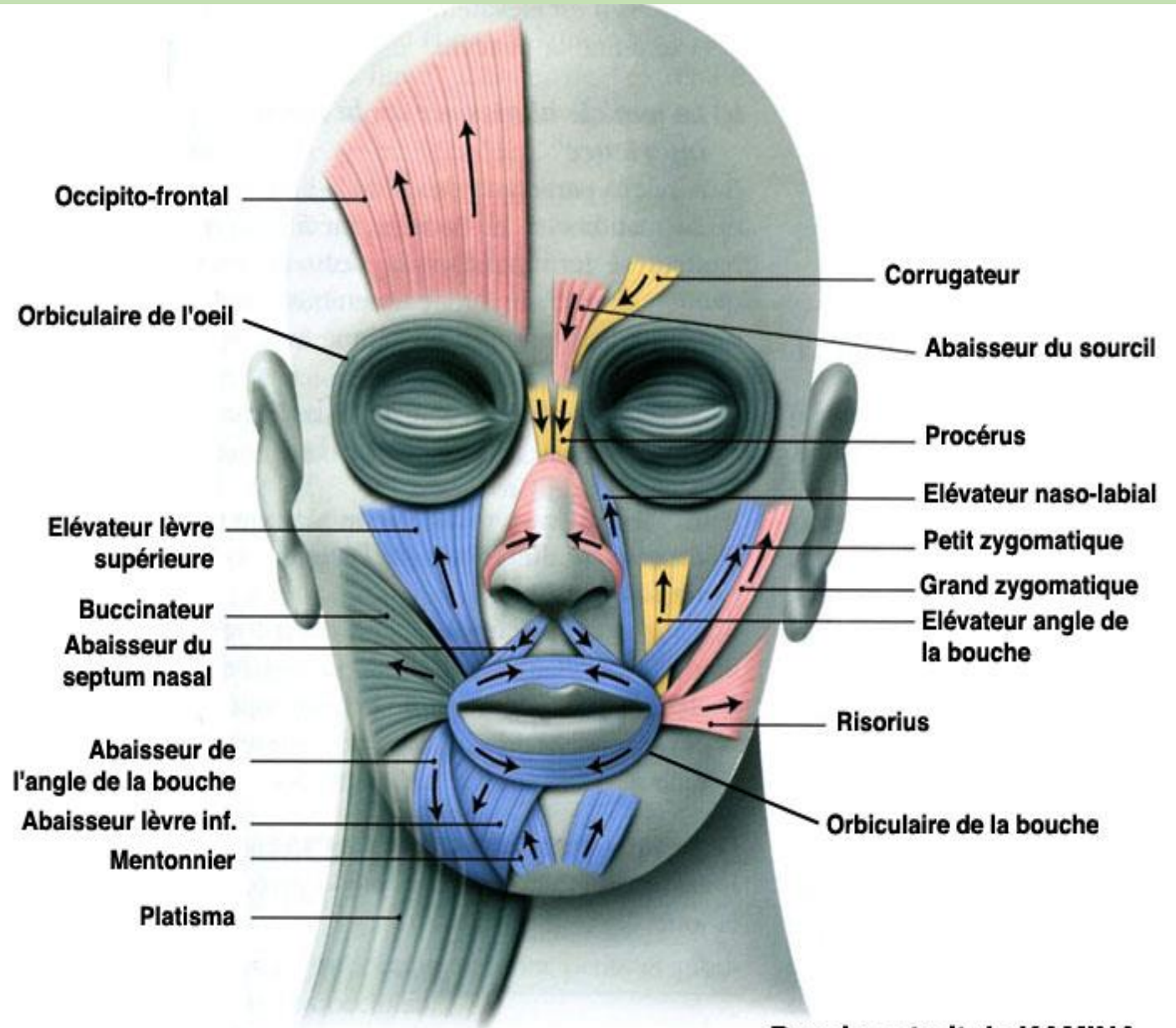
**Muscle abaisseur de
l'angle de la bouche**



GROUPE ORAL

PLAN PROFOND

- **Élévateur de la lèvre supérieure**
- **Élévateur de l'angle de la bouche**
- **Buccinateur**
- **Abaisseur de la lèvre inférieure**
- **Mentonnier**

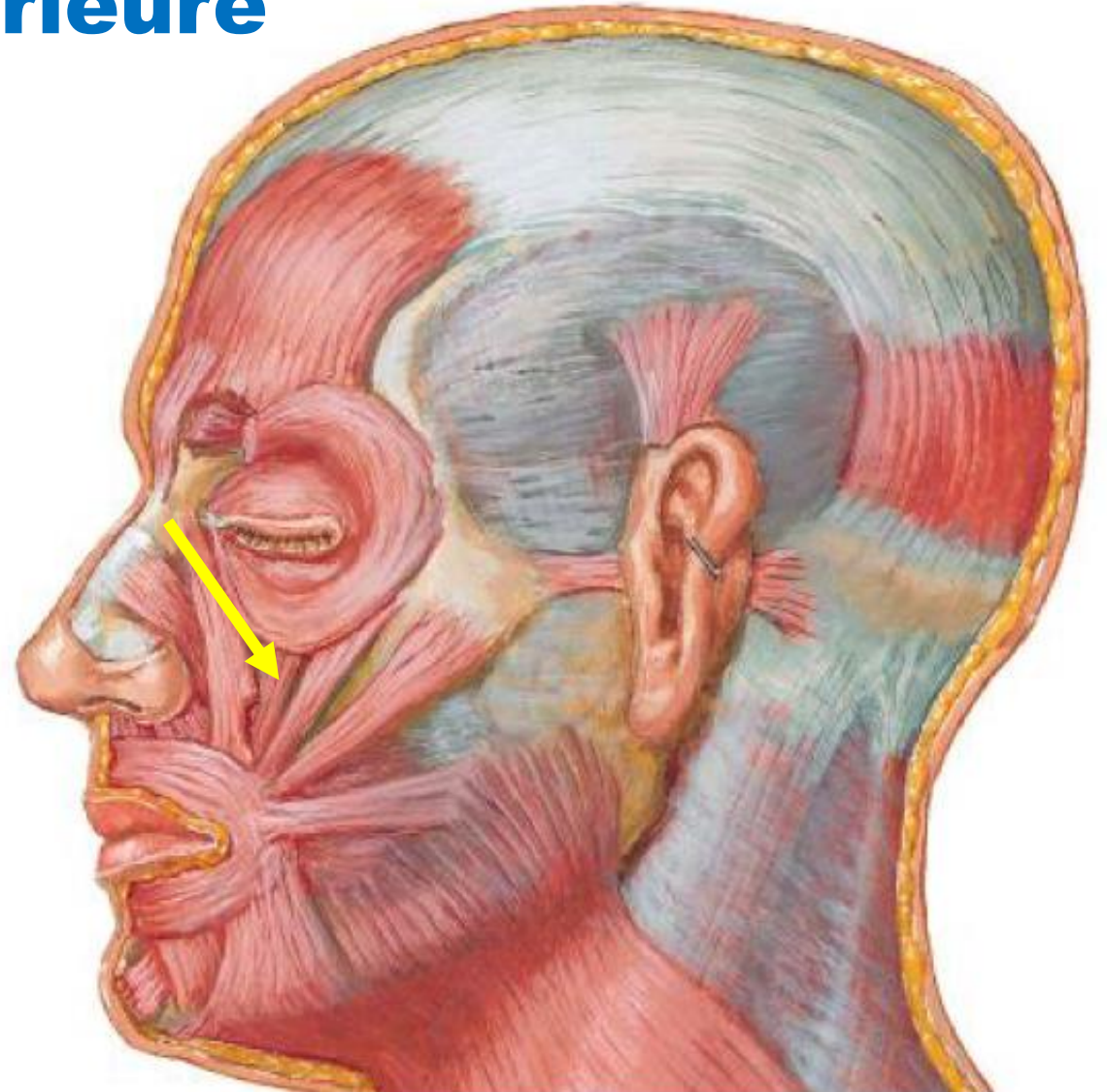


Dessin extrait de KAMINA

GROUPE ORAL - PLAN PROFOND

Elévateur de la lèvre supérieure

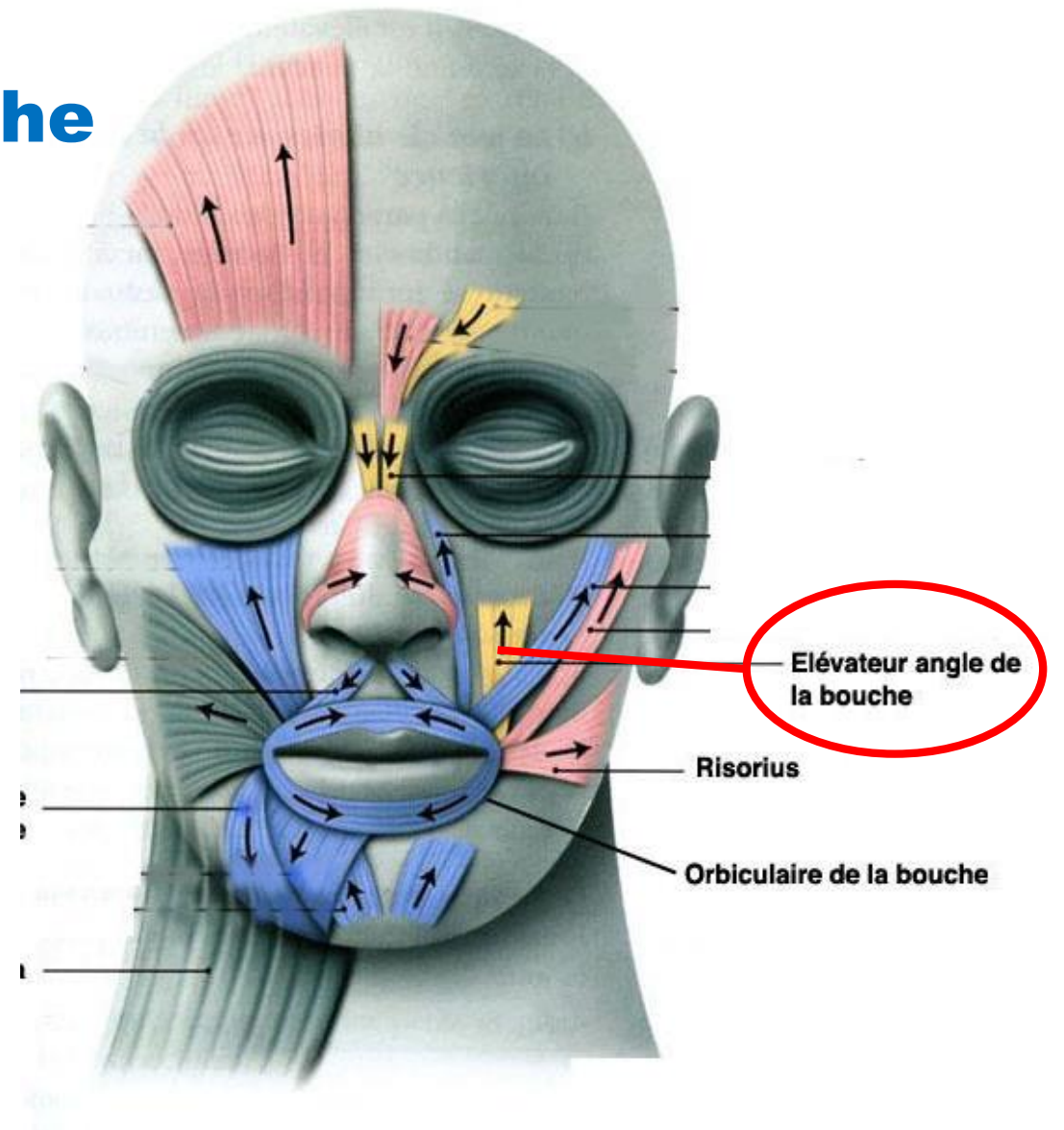
- **Origine** : bord infra-orbitaire du maxillaire.
- **Terminaison** : peau de la partie supérieure de la lèvre supérieure.
- **Fonction** : relève la lèvre supérieure.



GROUPE ORAL - PLAN PROFOND

Élévateur de l'angle de la bouche

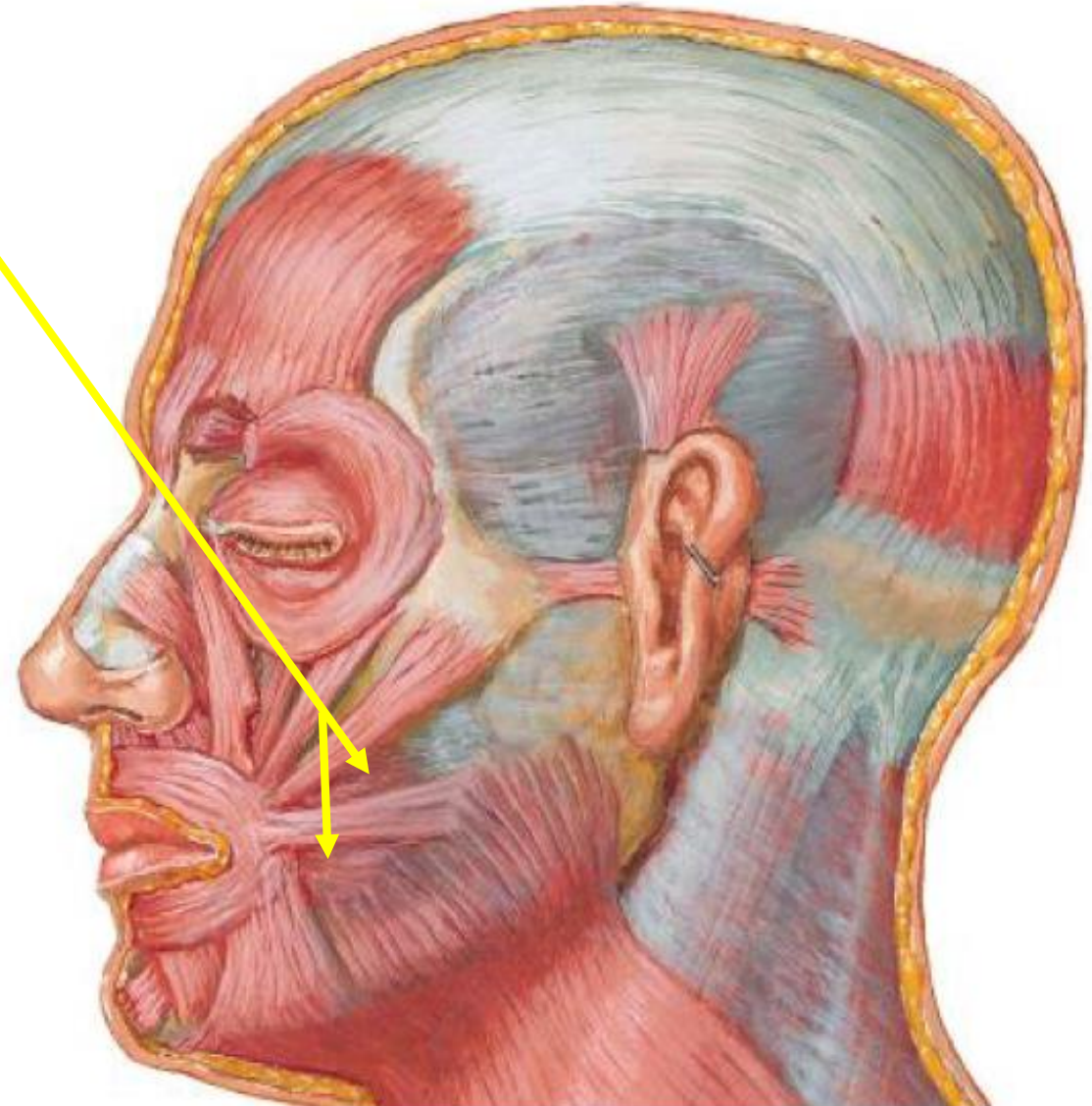
- **Origine** :maxillaire sous le foramen infra-orbitaire.
- **Terminaison** :peau du coin de la bouche.
- **Fonction** :relève le coin de la bouche. il montre la canine (muscle de la menace)



GROUPE ORAL - PLAN PROFOND

Le buccinateur

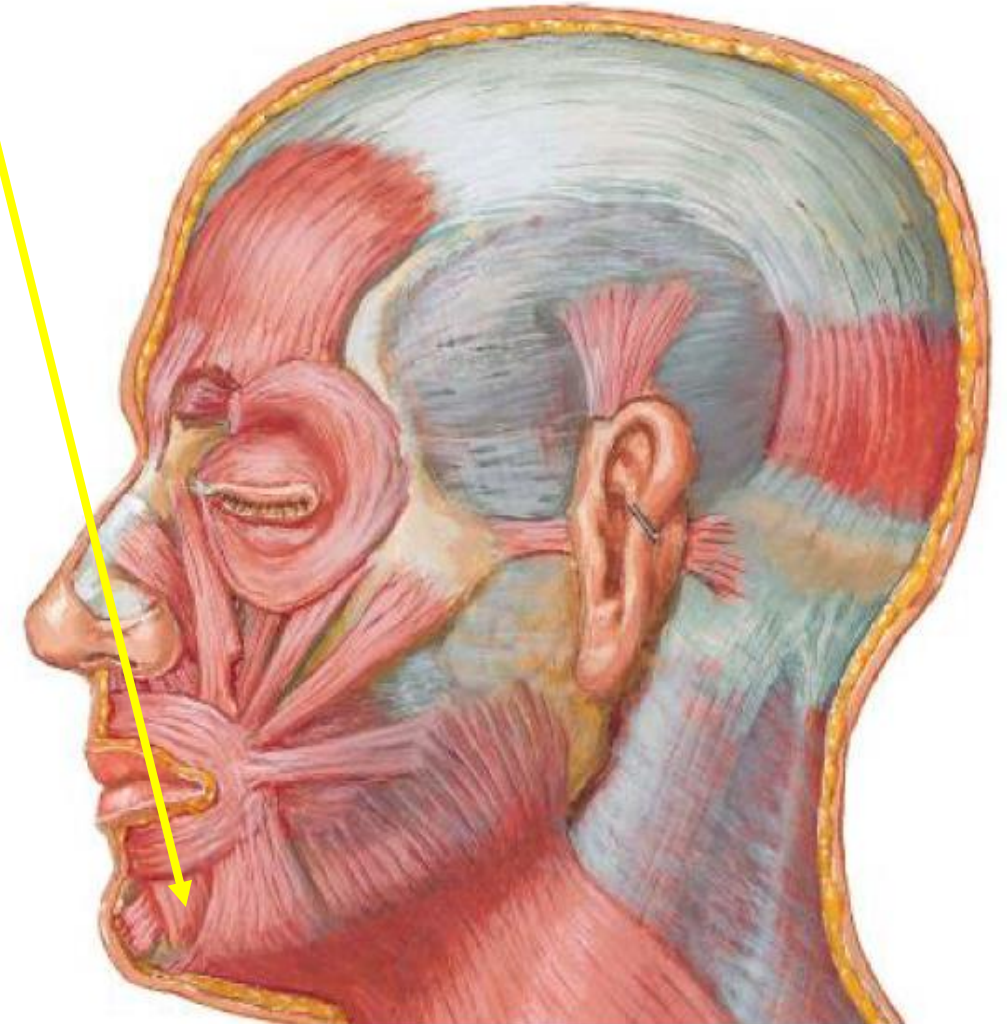
- **Origine** : raphé ptérygo-mandibulaire, corps de la mandibule au-dessus de la ligne oblique.
- **Terminaison** : lèvres, intrication avec l'orbiculaire de la bouche.
- **Fonction** : attire l'angle de la bouche en arrière et latéralement
 - intervient dans l'action de souffler
 - participe à la mastication en appliquant la joue contre les molaires ; **c'est le muscle du trompettiste**



GROUPE ORAL - PLAN PROFOND

Abaisseur de la lèvre inférieure

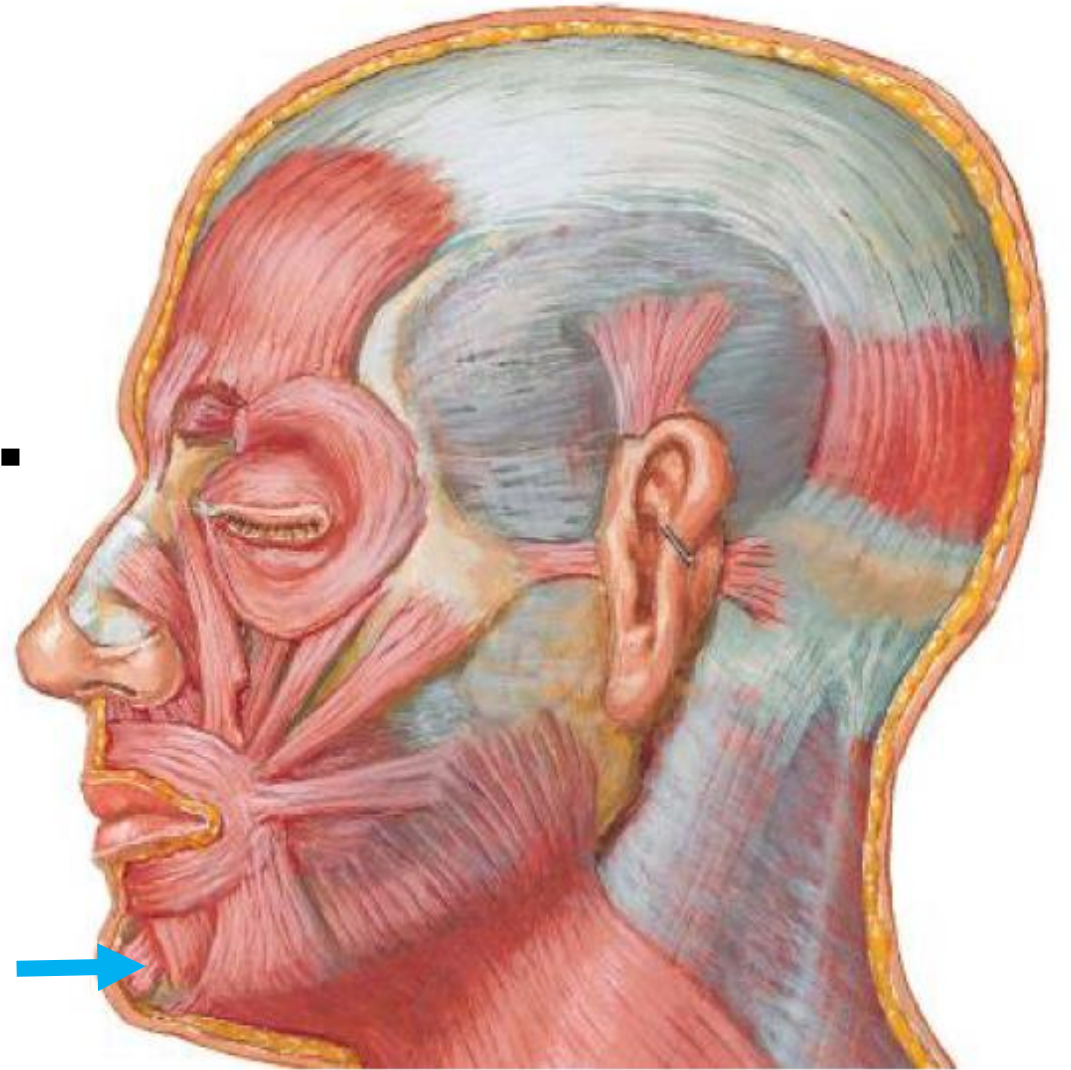
- **Origine** : partie antérieure de la ligne oblique de la mandibule.
- **Terminaison** : lèvre inférieure sur la ligne médiane, intrication avec le muscle controlatéral.
- **Fonction** : abaisse et éverse la lèvre inférieure. Il exprime la moue, le dégoût et l'ironie



GROUPE ORAL - PLAN PROFOND

Le mentonnier

- **Origine** : mandibule, sous l'incisive latérale.
- **Terminaison** : peau du menton.
- **Fonction** : relève et fait avancer la lèvre inférieure, plisse la peau du menton. Participe à la mastication





GROUPE AURICULAIRE

➤ **Muscle auriculaire supérieur**

- **Origine** : aponévrose épicroânienne.
- **Terminaison** : partie supérieure de l'auricule.
- **Fonction** : élève l'auricule.

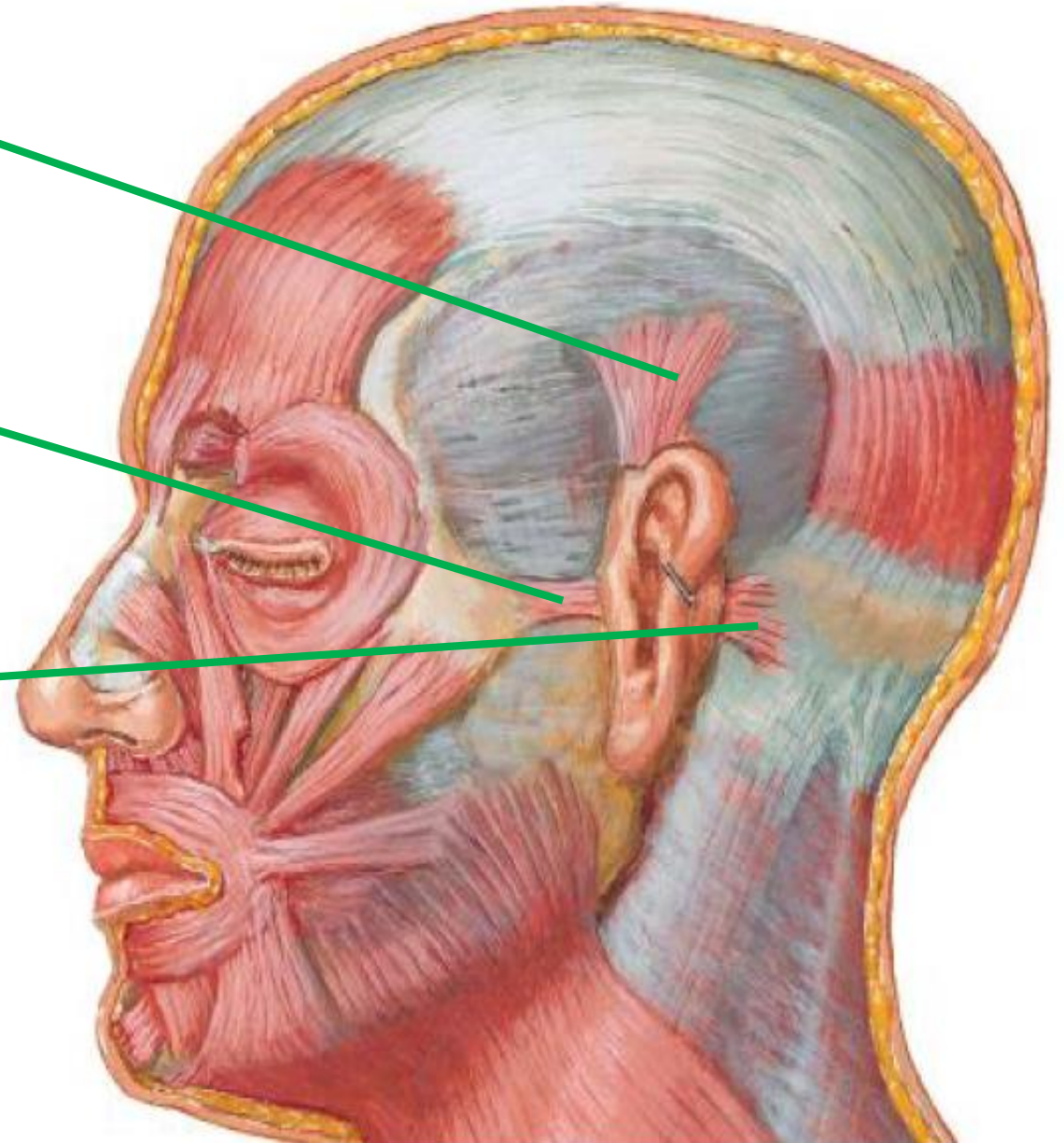
➤ **Muscle auriculaire antérieur**

- **Origine** : partie antérieure du fascia temporal.
- **Terminaison** : hélix de l'auricule.
- **Fonction** : attire l'auricule en haut et en avant.

➤ **Muscle auriculaire postérieur**

- **Origine** : partie mastoïdienne de l'os temporal.
- **Terminaison** : convexité de la conque de l'auricule.
- **Fonction** : attire l'auricule en haut et en arrière.

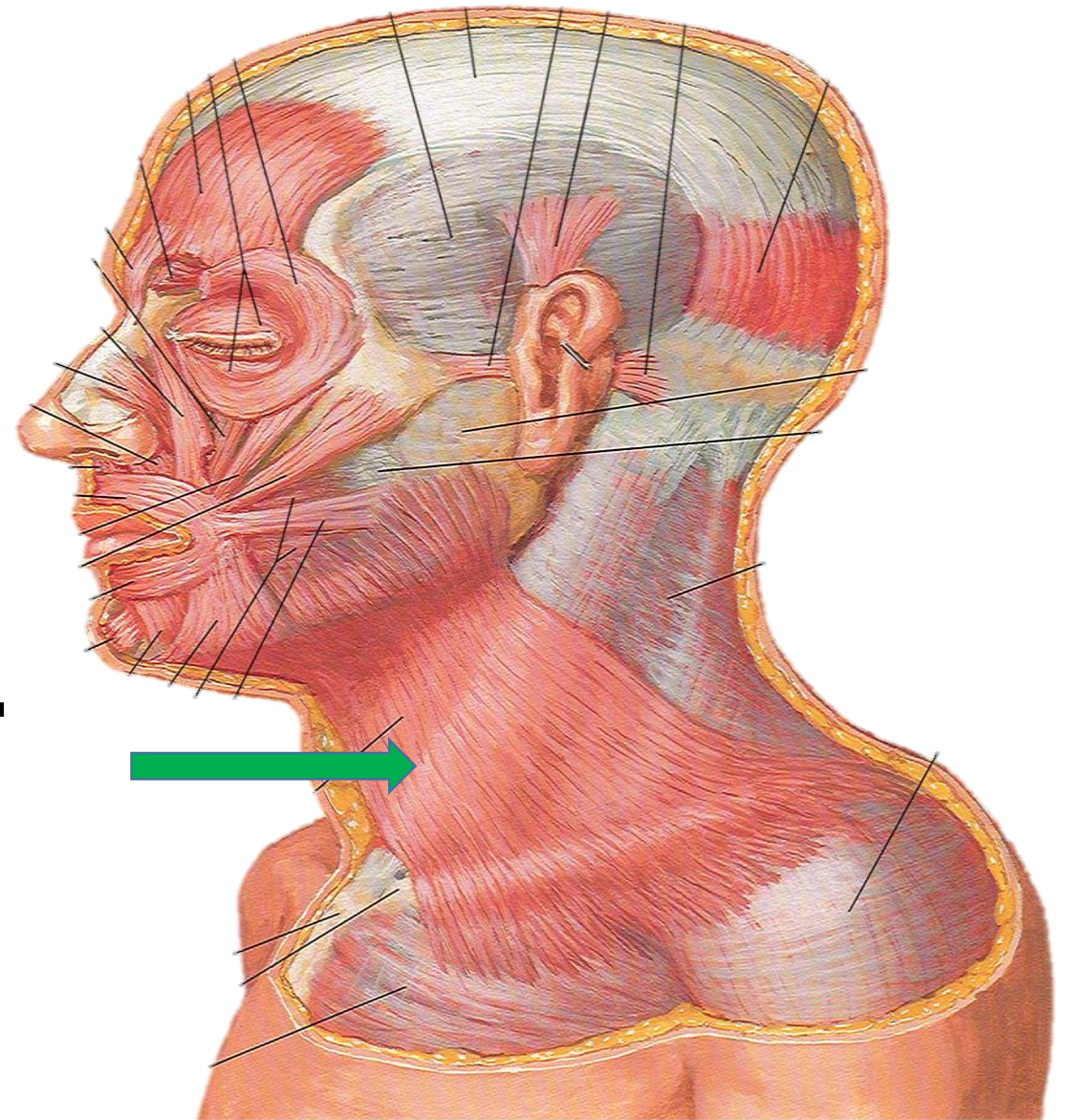
➤ **Innervation** : nerf facial (VII).



GROUPE DU COU

Platysma

- **Origine** : fascia du grand pectoral et du deltoïde.
- **Terminaison** : bord inférieur de la mandibule.
- **Action** : tend la peau du cou, abaisse la commissure labiale.
- **Responsable des rides du cou.**
- **Innervation**: nerf facial





MERCI POUR

VOTRE ATTENTION