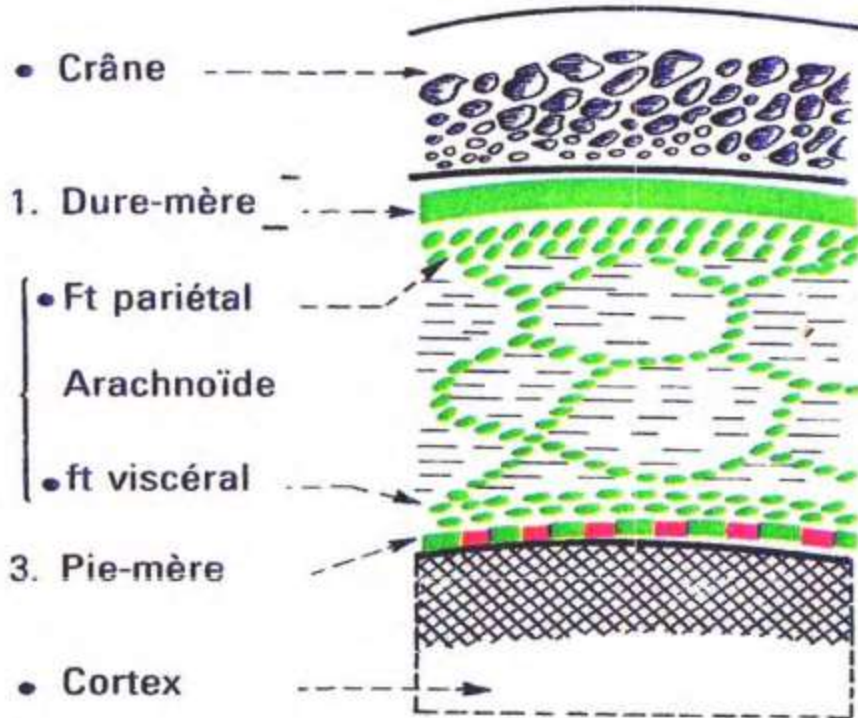


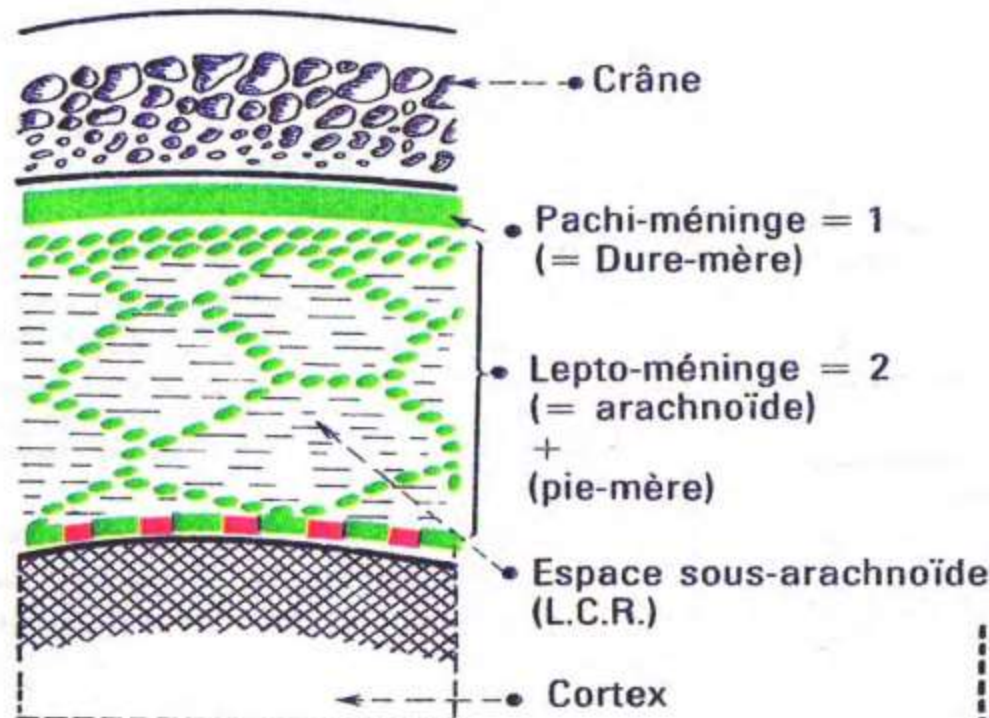
LES MENINGES

Disposition générale

1) Bichat = 3 méninges



2) Actuel = 2 méninges

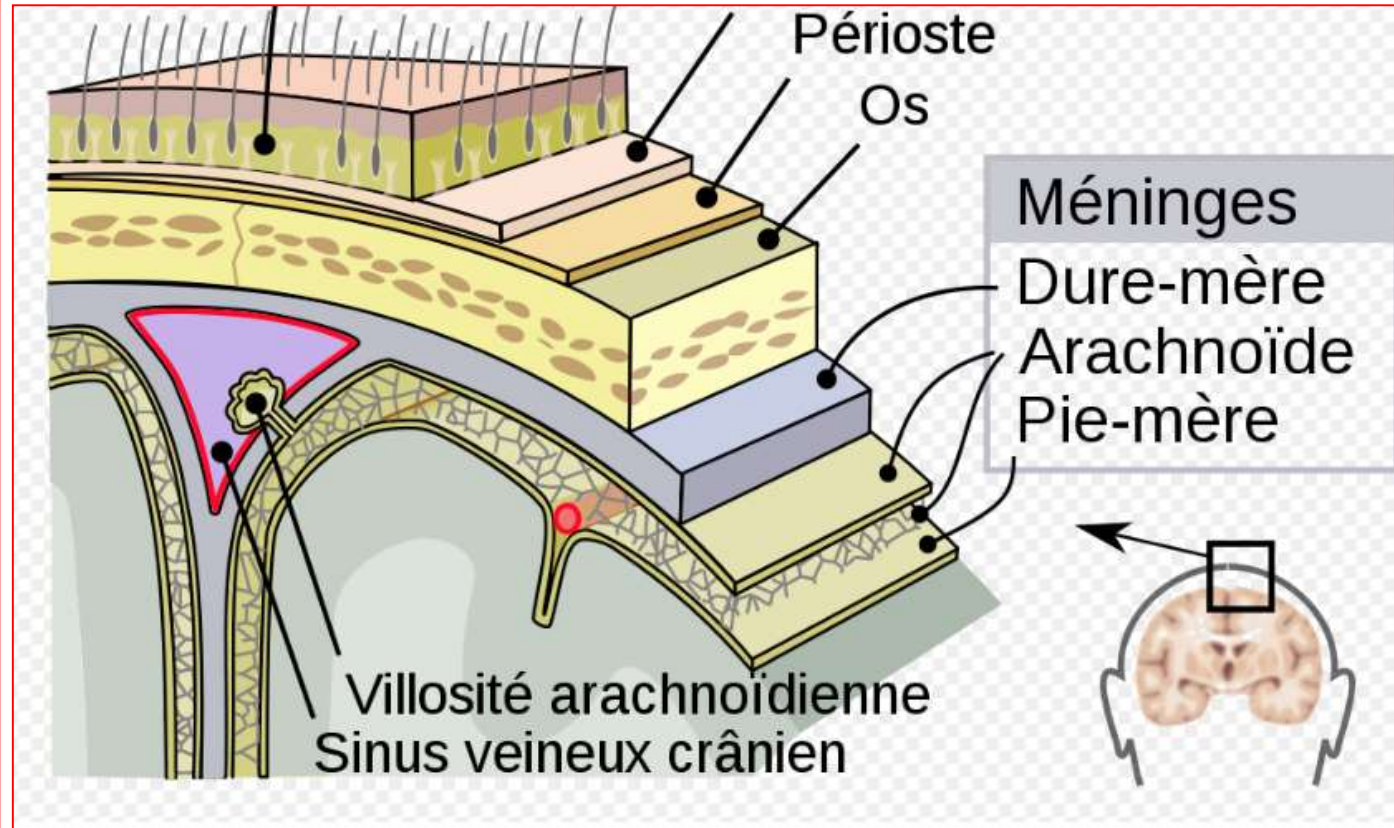


LES MENINGES

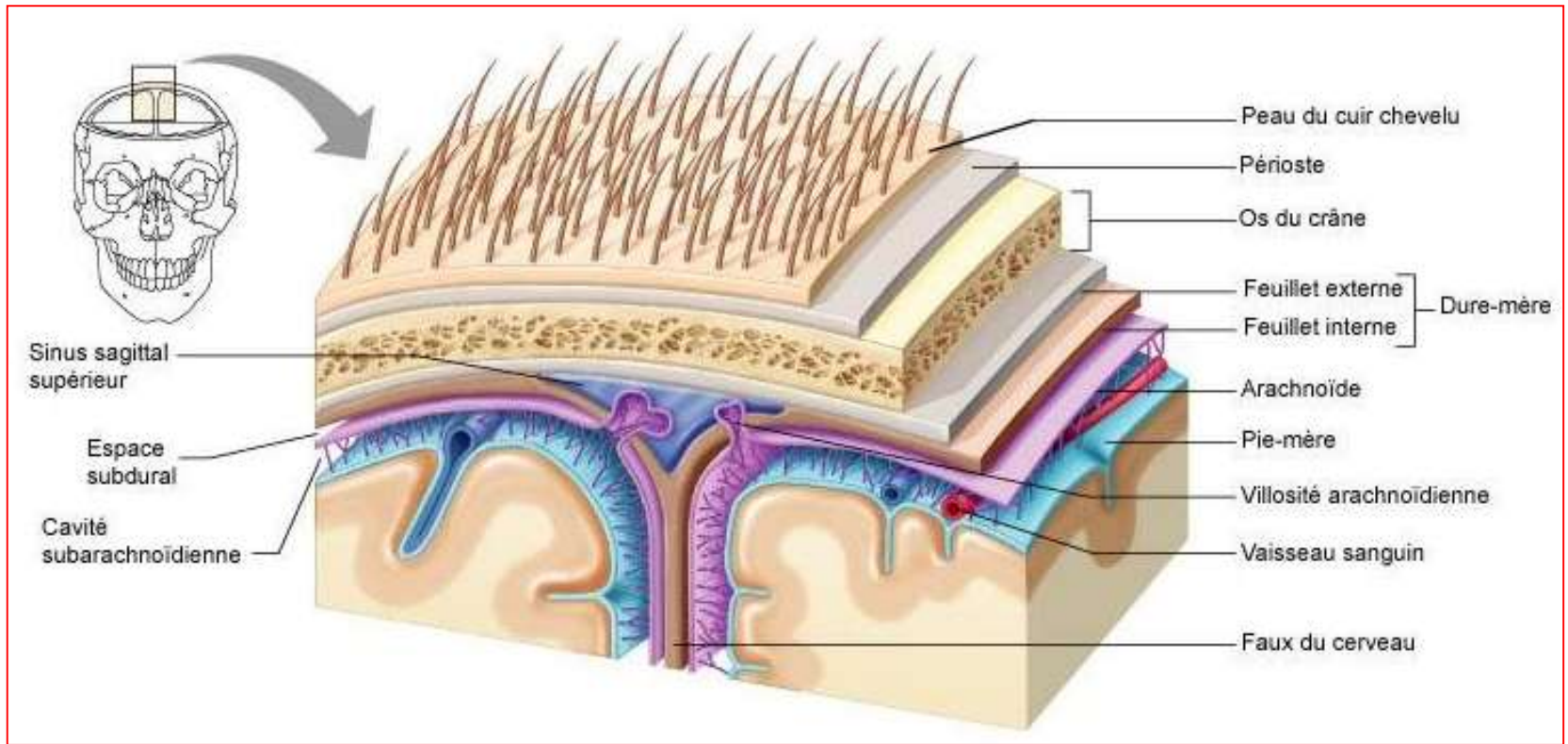
1- LA DURE-MERE CEREBRALE

C'est la membrane la plus superficielle, située en dedans de la cavité crânienne.

- Elle est épaisse, résistante, inextensible, blanc nacré. - Elle adhère fortement à la base et moins à la voûte crânienne.



LES MENINGES

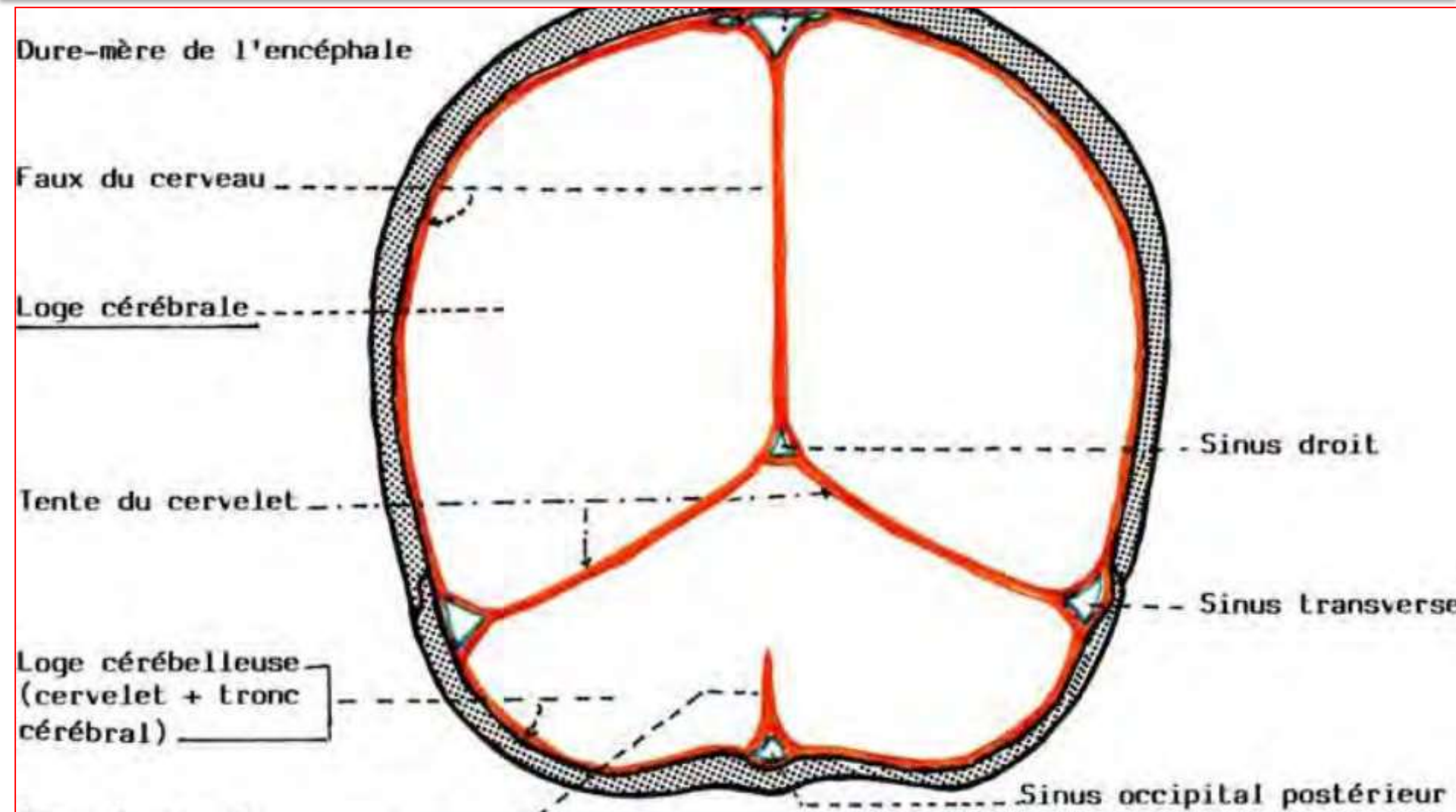


1- LA DURE-MERE CEREBRALE

Elle est formée de deux couches :

- externe ou périostée adhère à la face interne des os, elle est richement vascularisée et innervée.
- interne ou méningée fournit des expansions qui compartimentent la boîte crânienne, ce sont les faux et les tentes dure-mériennes. Elle forme les sinus veineux, situés dans un dédoublement dure-mérien.

LES MENINGES



1- LA DURE-MERE CEREBRALE

Les tentes dure-mériennes : ce sont des cloisons de séparation, horizontales, on distingue

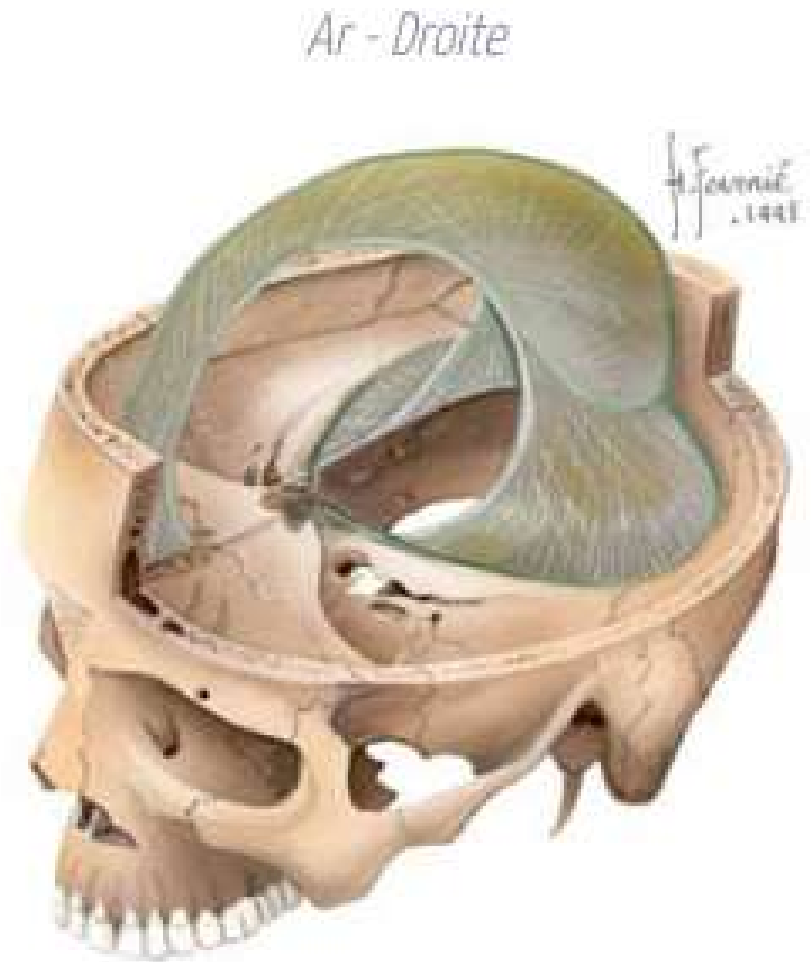
LES MENINGES

La tente du cervelet :

- située à la partie postérieure de la cavité crânienne au-dessus de la fosse cérébelleuse, elle sépare le cerveau du cervelet.

- Elle est étendue transversalement et forme un toit à deux versants inclinés.

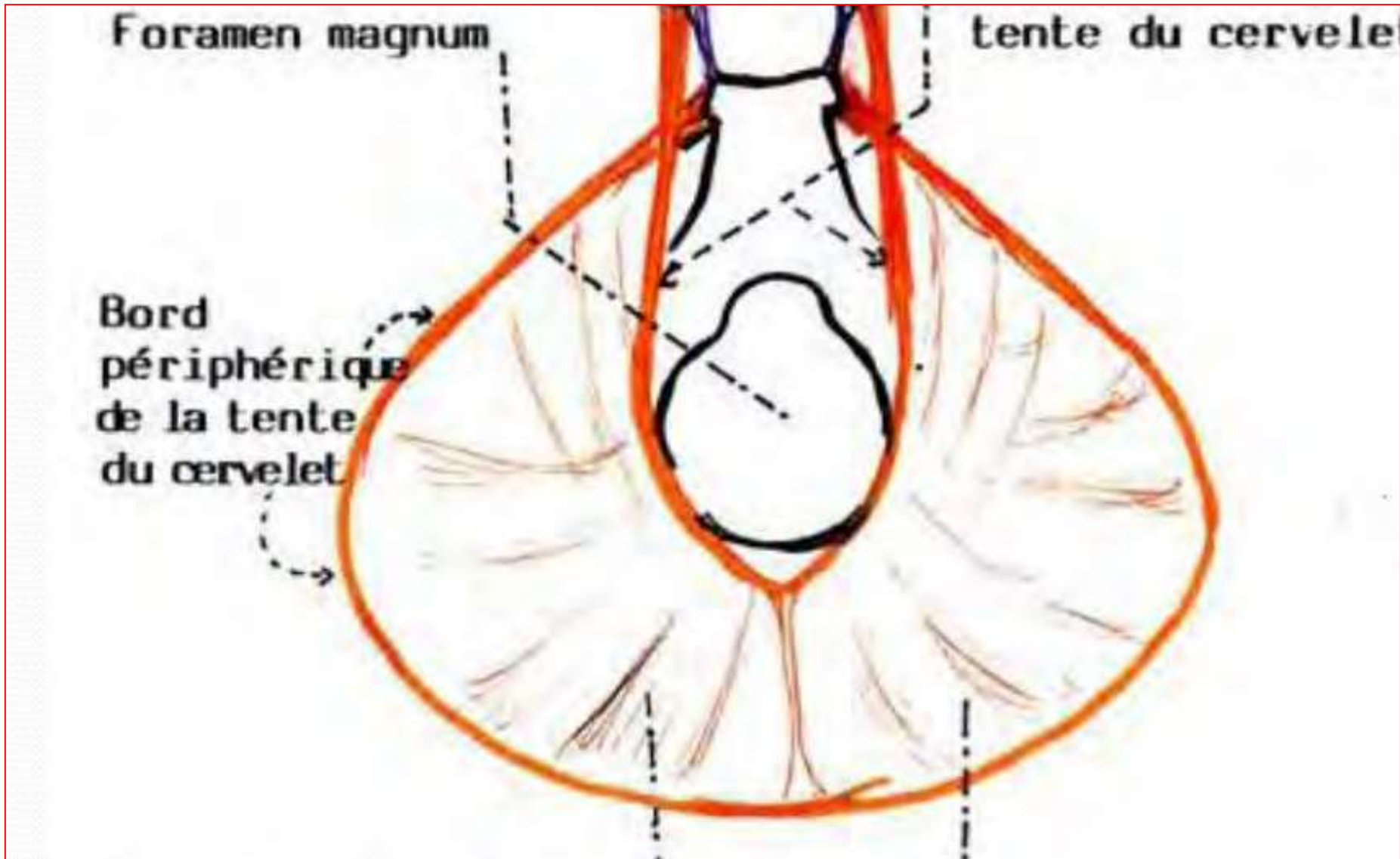
Elle présente deux faces et deux bords



Av - Gauche

Tente du cervelet et faux du cerveau

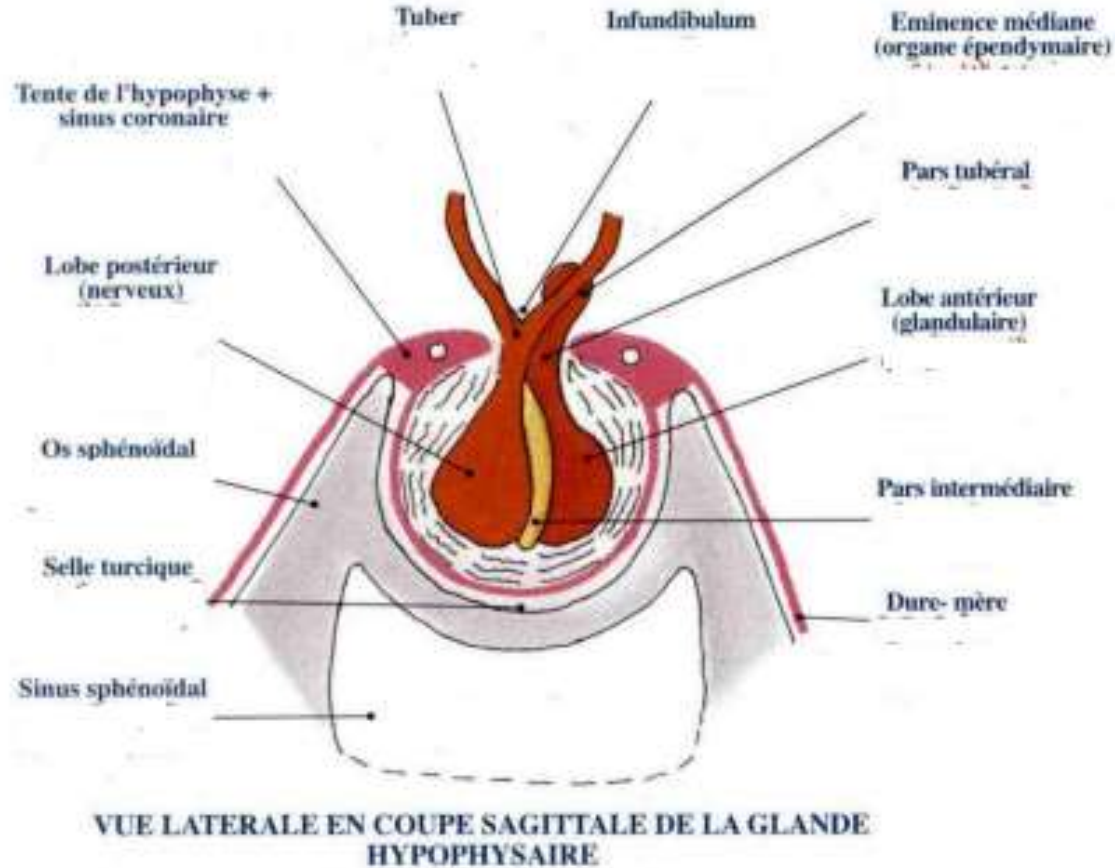
LES MENINGES



LES MENINGES

La tente de l'hypophyse

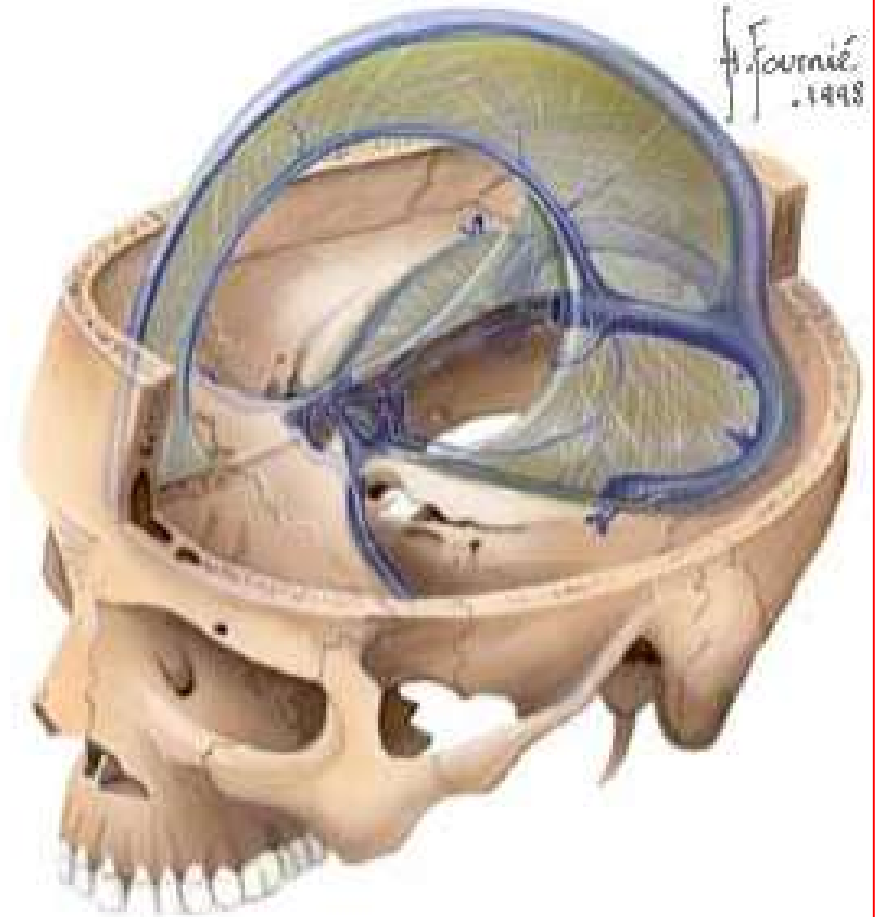
De forme quadrilatère tendue du tubercule de la selle turcique aux apophyses crinoïdes postérieures, elle se continue latéralement pour former, le toit du sinus caverneux, elle est percée au centre d'un petit orifice circulaire où passe la tige pituitaire



LES MENINGES

La faux du cerveau :

C'est une cloison sagittale et médiane, située dans la scissure inter-hémisphérique, séparant les deux hémisphères cérébraux.



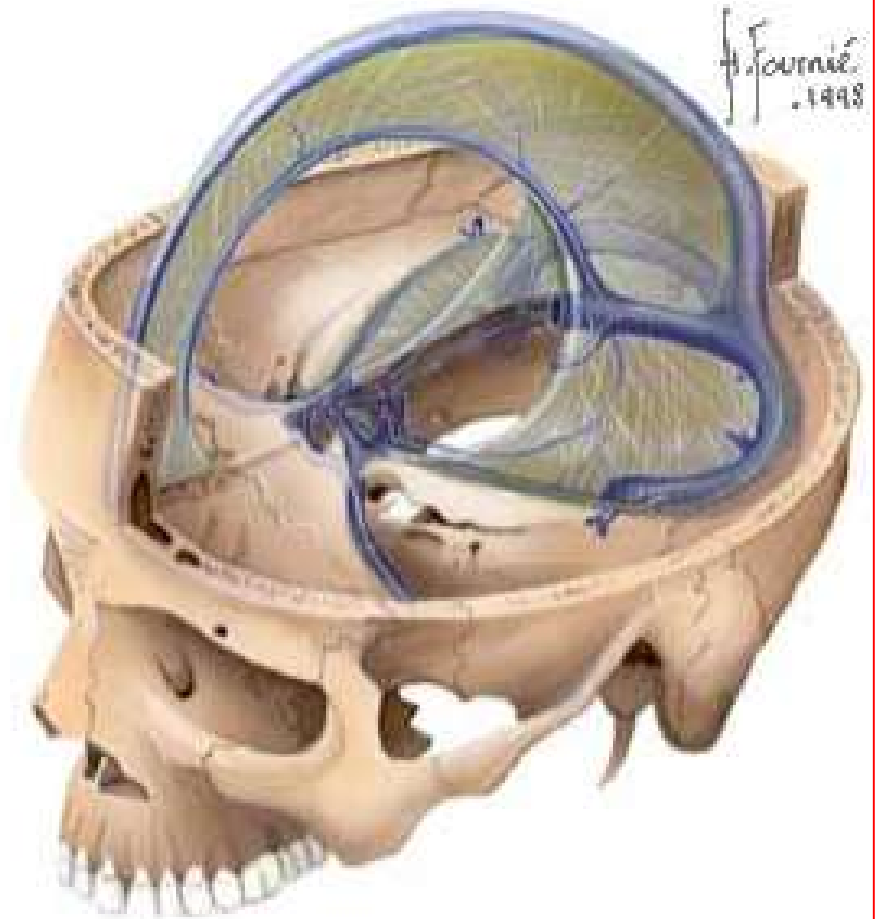
Av <-> Ar

Faux du cerveau : tente du cervelet - Sinus

LES MENINGES

La faux du cervelet

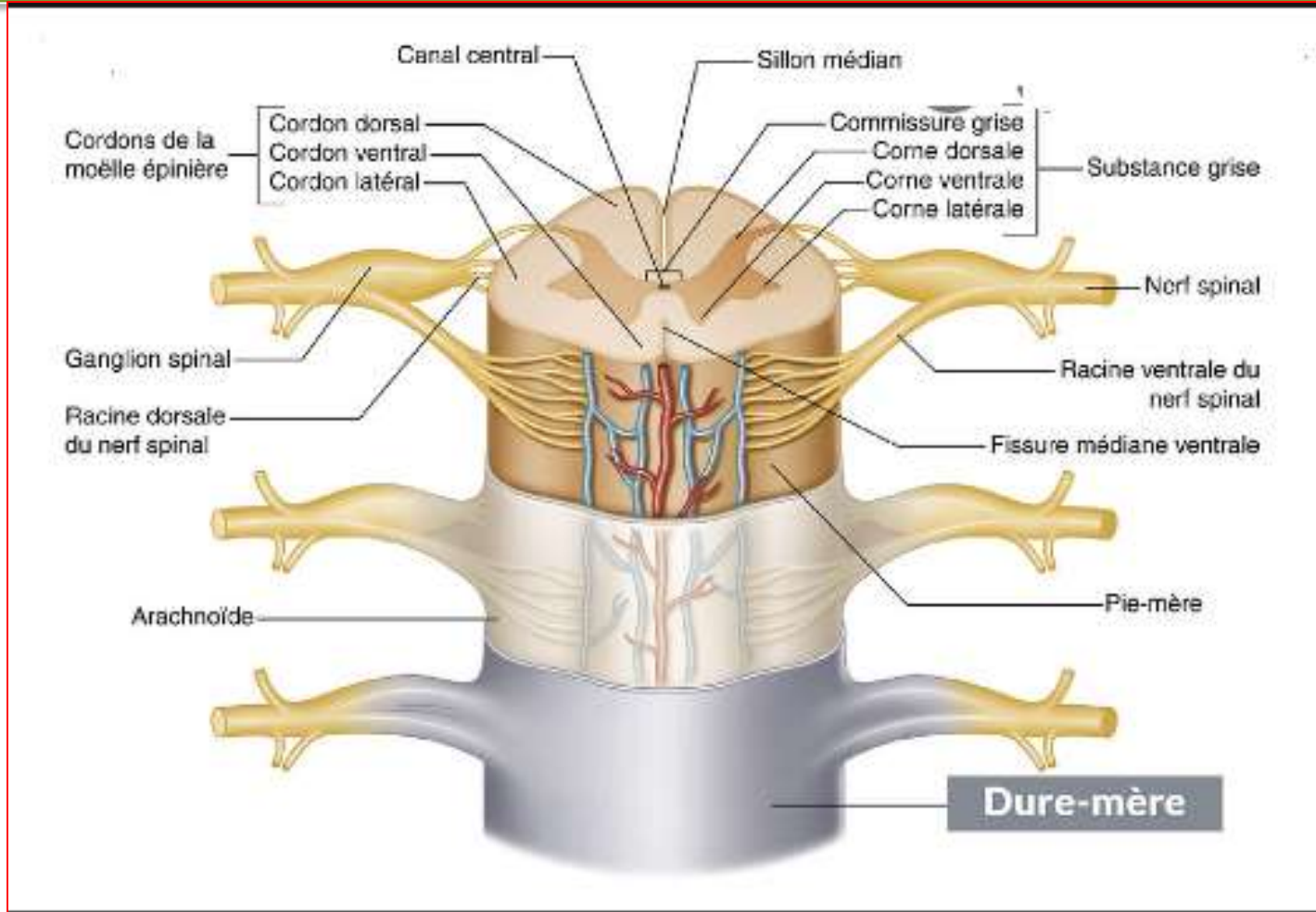
C'est un petit repli falciforme, vertical et médian, étendu de la protubérance occipitale interne au foramen magnum, destiné à séparer les deux hémisphères cérébelleux



Av <-> Ar

Faux du cerveau : tente du cervelet - Sinus

LES MENINGES



LA DURE-MERE SPINALE OU RACHIDIENNE

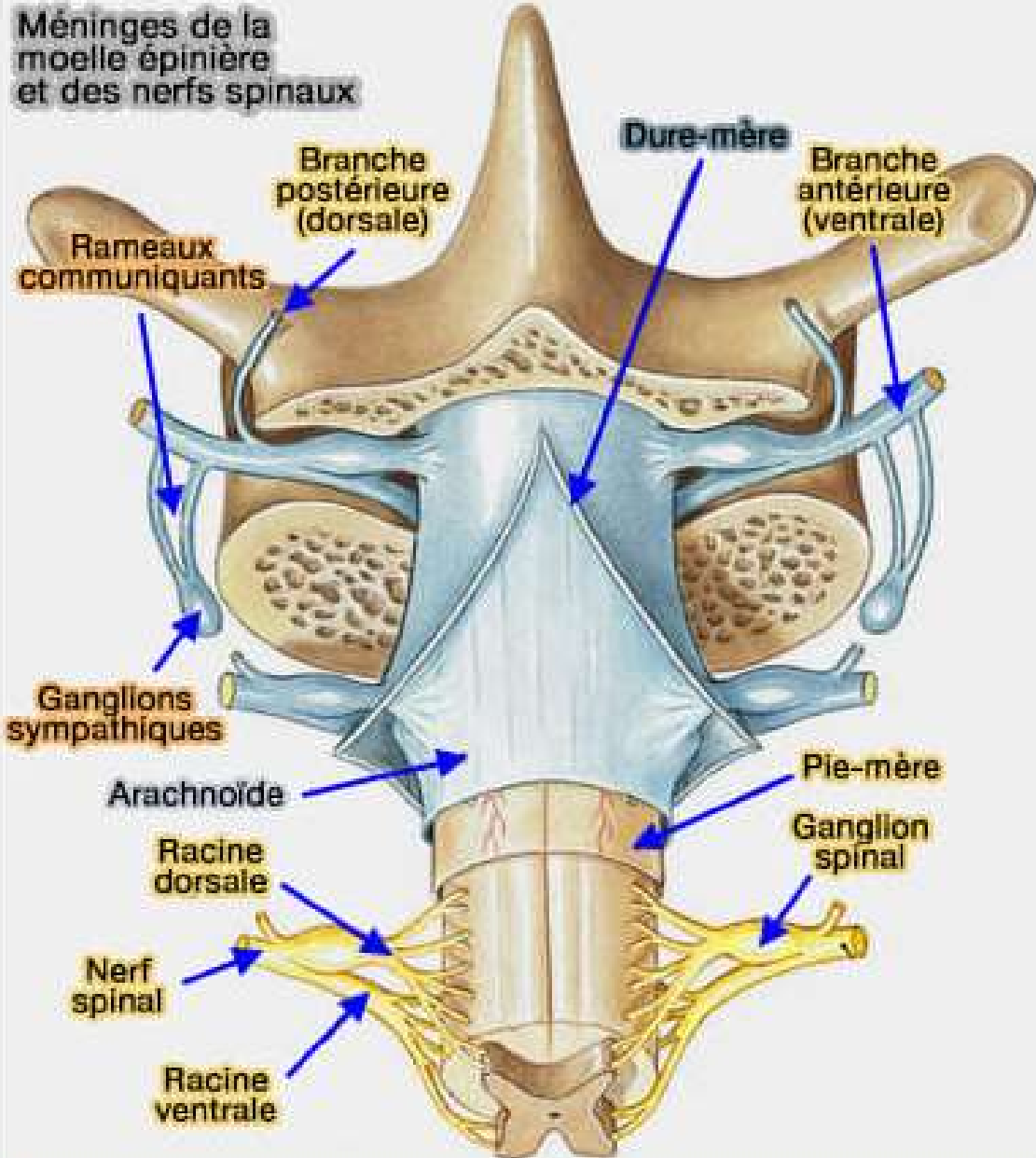
- Elle constitue dans le canal vertébral un sac allongé, effilé à sa partie terminale.
- Elle prend origine au foramen magnum (où elle se continue avec la dure mère crânienne) et se termine, en regard de la 3^{ème} vertèbre sacrée, en cul de sac.

LES MENINGES

LA DURE-MÈRE SPINALE OU RACHIDIENNE

La face externe de la dure mère adhère à la paroi antérieure du canal vertébral au niveau des 2 premières vertèbres cervicales. Dans le reste du canal, elle est séparée de ces parois par l'espace épidual

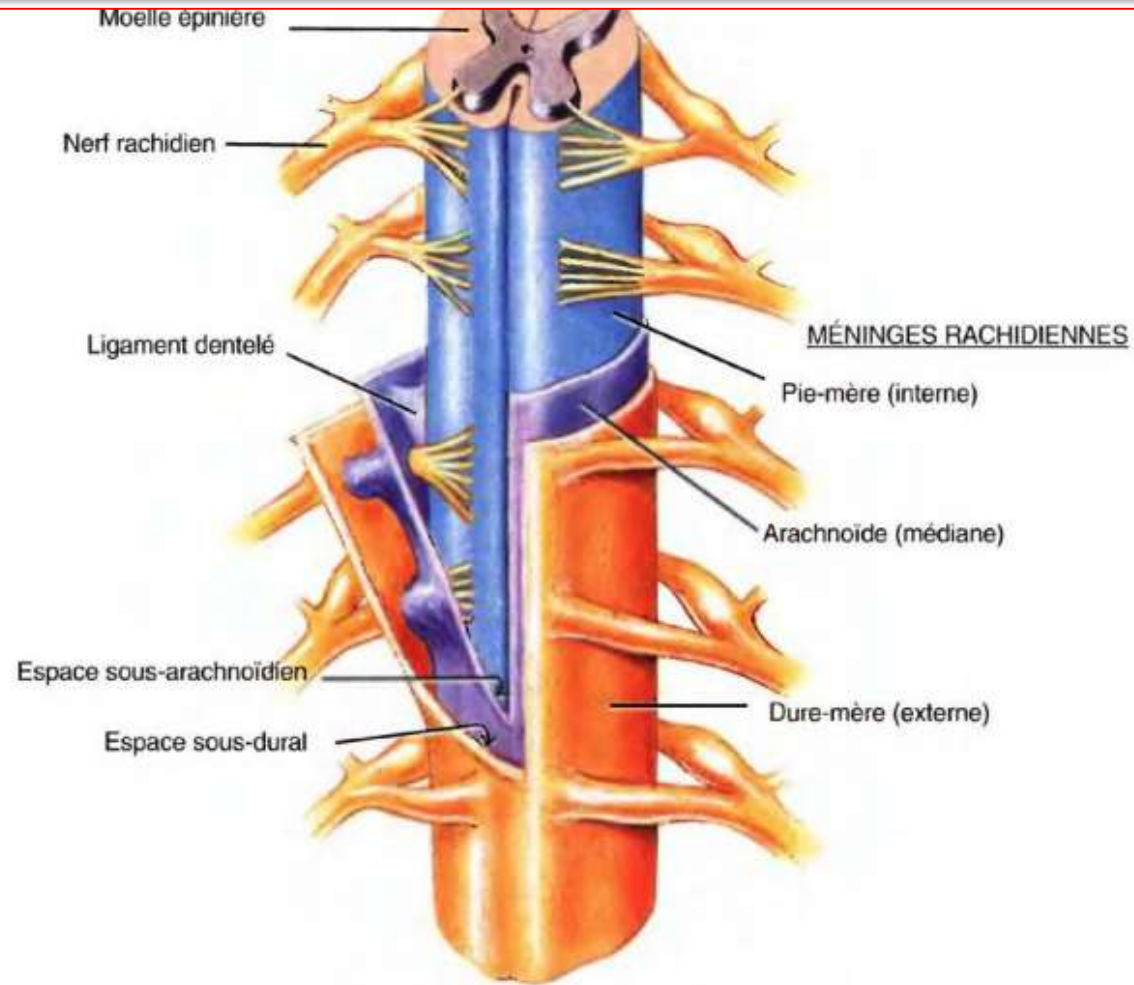
La dure-mère forme la gaine durale enveloppant le nerf spinal



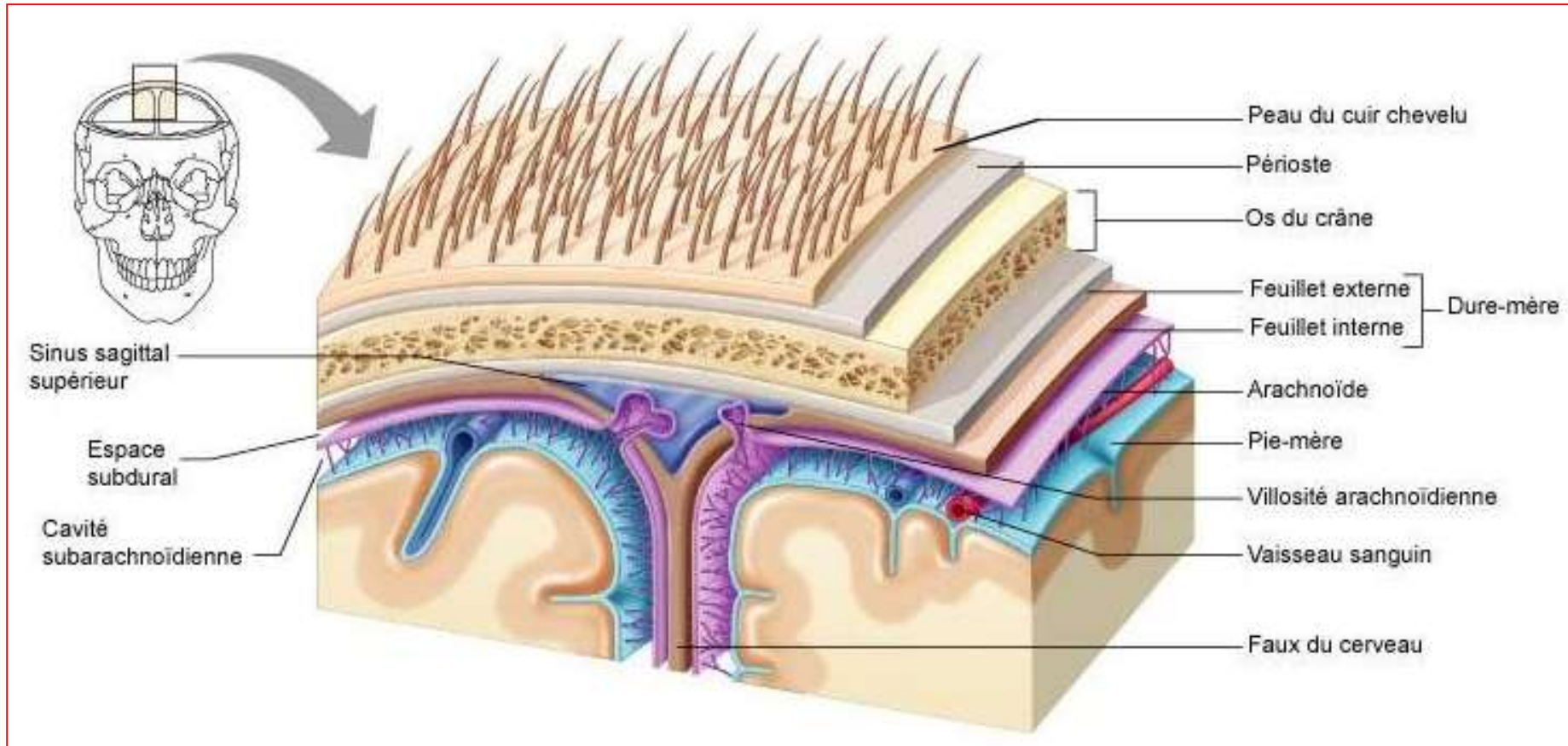
LES MENINGES

LA DURE-MERE SPINALE OU RACHIDIENNE

La face interne est reliée à la pie mère par des tractus conjonctifs et par les ligaments dentelés.



LES MENINGES

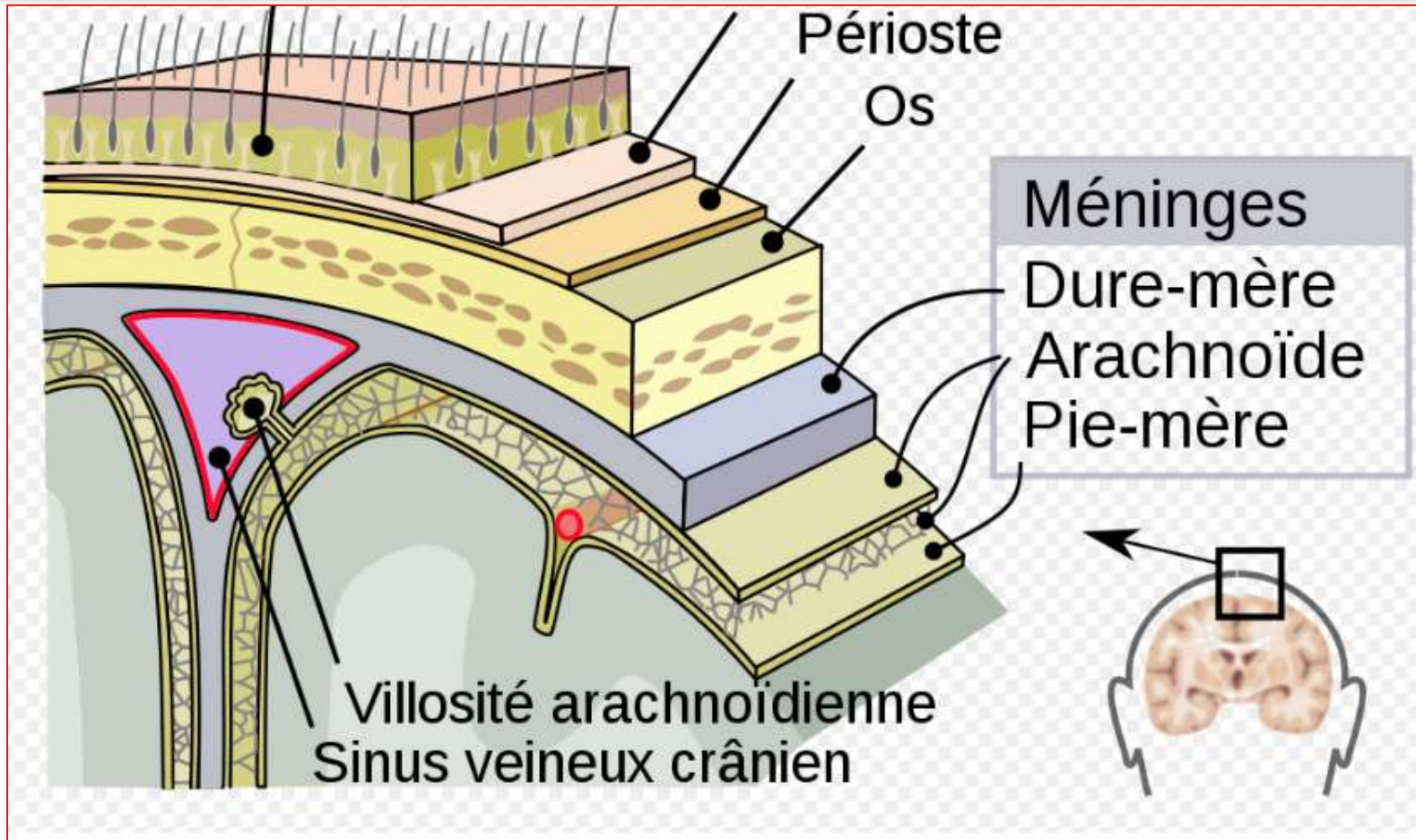


B-L'ARACHNOÏDE

Constitue le feuillet avasculaire, tapissant la face interne de la dure-mère.

- Elle envoie des petites travées conjonctives jusqu'à la pie-mère.
- Elle est séparée de la dure-mère par l'espace sous-dural.
- Elle est séparée de la pie-mère par l'espace sous-arachnoïdien rempli de liquide cérébro-spinal (LCS).

LES MENINGES

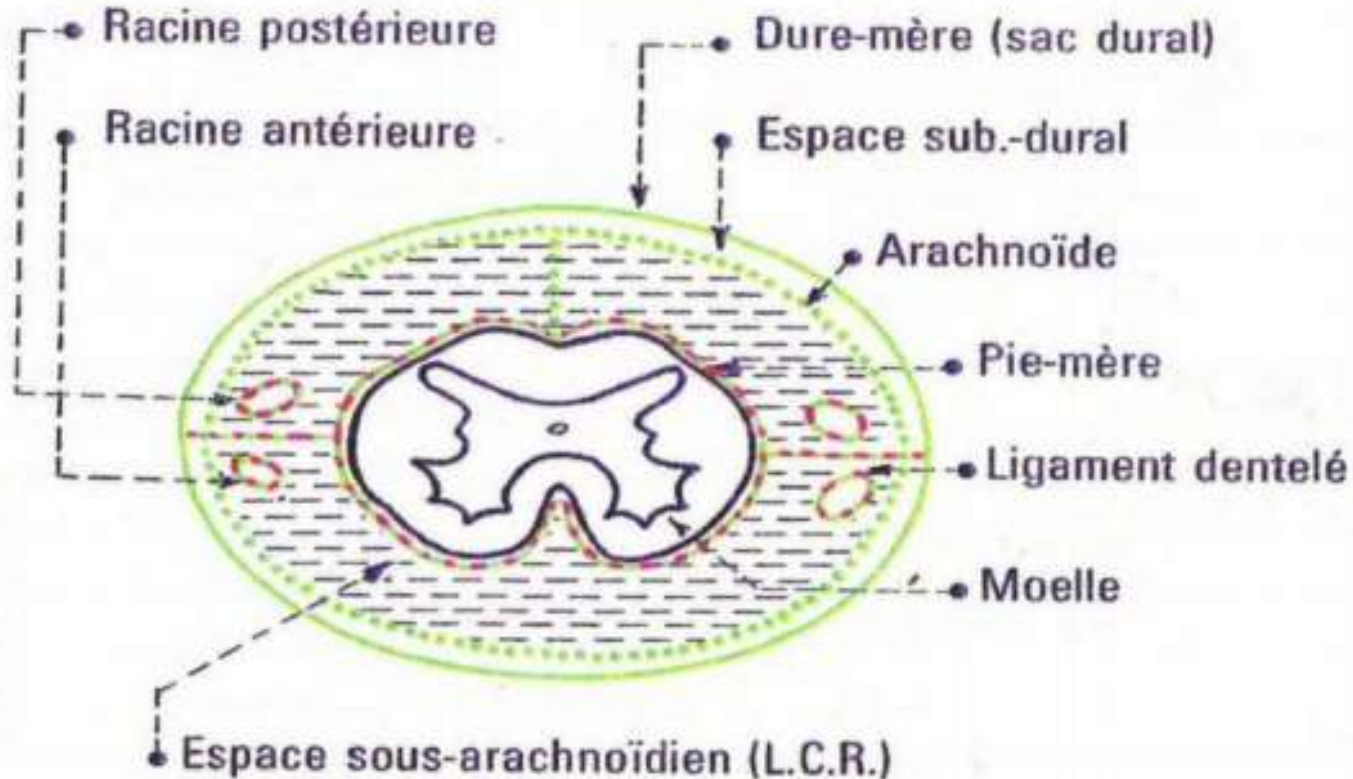


C-LA PIE-MERE

Enveloppe la plus interne, vasculaire, très mince, transparente, nourricière du SNC, elle adhère fermement au parenchyme cérébral et à la moelle spinale
- Elle tapisse les circonvolutions du cerveau, et s'insinue jusqu'au fond des sillons et des scissures.

LES MENINGES

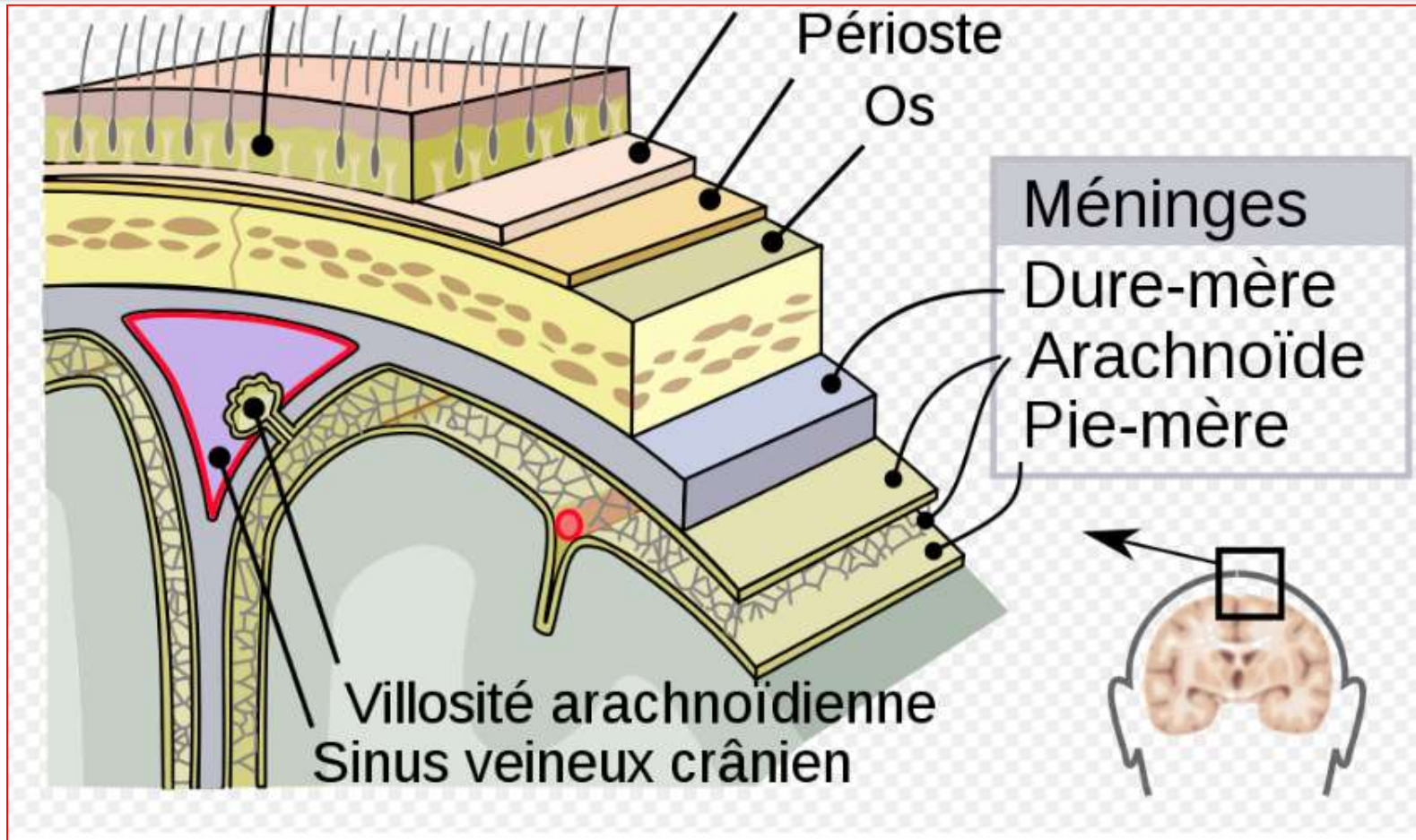
Pie-mère et arachnoïde rachidiennes



D/ LES ESPACES : a- L'espace épidual ou extra-dura :

→ **Au niveau du rachis** : sépare le fourreau dural des bords du canal spinal. Il est rempli par les plexus veineux et par la graisse, ce qui facilite le glissement de la moelle dans le canal rachidien.

LES MENINGES



D/ LES ESPACES : a- L'espace épidual ou extra-dura :

→ **Au niveau cérébral** : l'espace épidual est virtuel, situé entre l'os et la dure-mère.

b- L'espace sous-dural ou sus arachnoïdien: situé entre la dure-mère et l'arachnoïde.

c- L'espace sous-arachnoïdien : entre l'arachnoïde et la pie-mère, contenant le LCS qui est incolore, limpide.

LES MENINGES

