

DIENCEPHALE (Configuration)

Elaboré par le Dr DOUS SAID

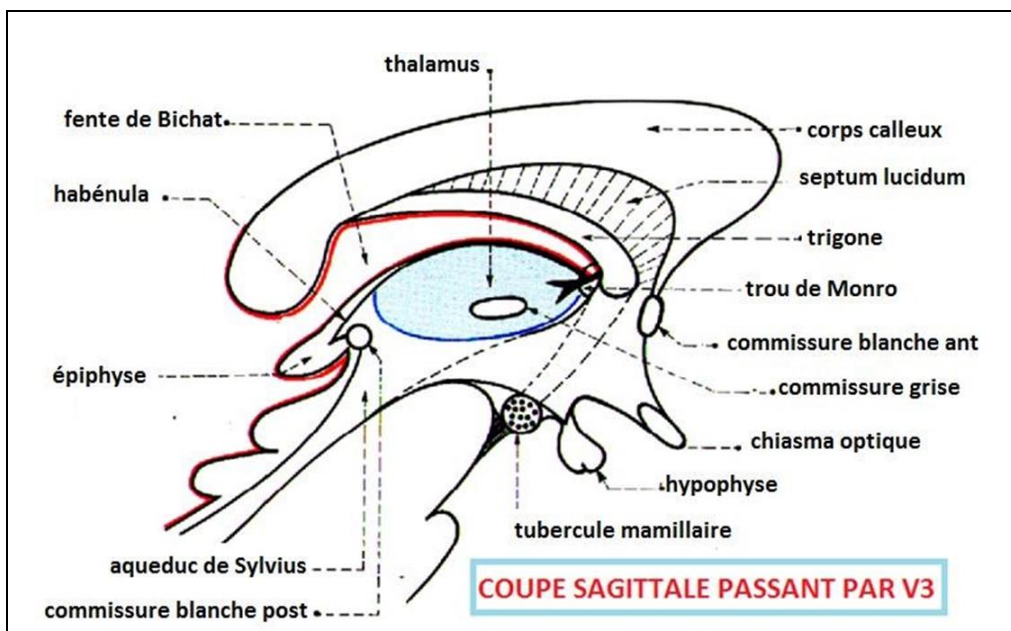
I/ Définition :

Le diencephale est une partie du cerveau impaire et médiane entre les deux hémisphères cérébraux. Constitué par des éléments qui se disposent autour du troisième ventricule:

- Le thalamus
- L'hypothalamus
- L'hypophyse
- L'épiphyse

II/ Le troisième ventricule :

1- Définition: Cavité principale du diencephale, impaire, médiane, en forme d'entonnoir très aplati transversalement à base supérieure et à sommet inférieur, Il communique avec chaque ventricule latéral par le trou de Monro et se poursuit en bas et en arrière par l'aqueduc de Sylvius, en communication avec le 4ème ventricule.

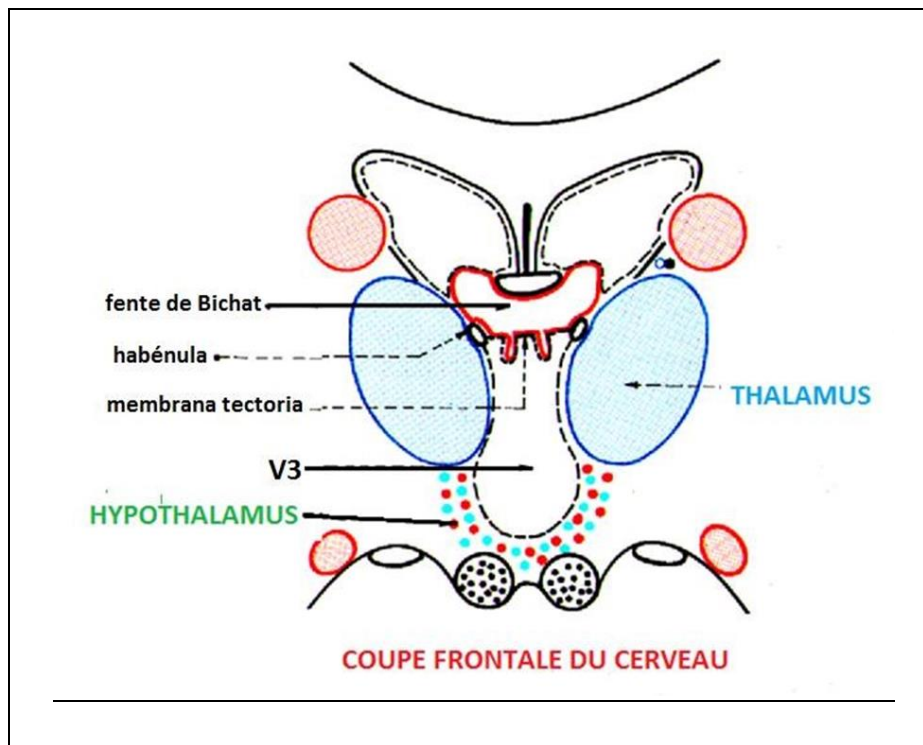


2- Les parois :

- a- Parois latérales: Elles sont presque au contact l'une de l'autre. Dans la partie supérieure, la paroi latérale est formée par la face médiale du thalamus. Dans la partie inférieure est formée par l'hypothalamus.

L'adhérence inter-thalamique forme un pont de substance grise appelé la commissure grise.

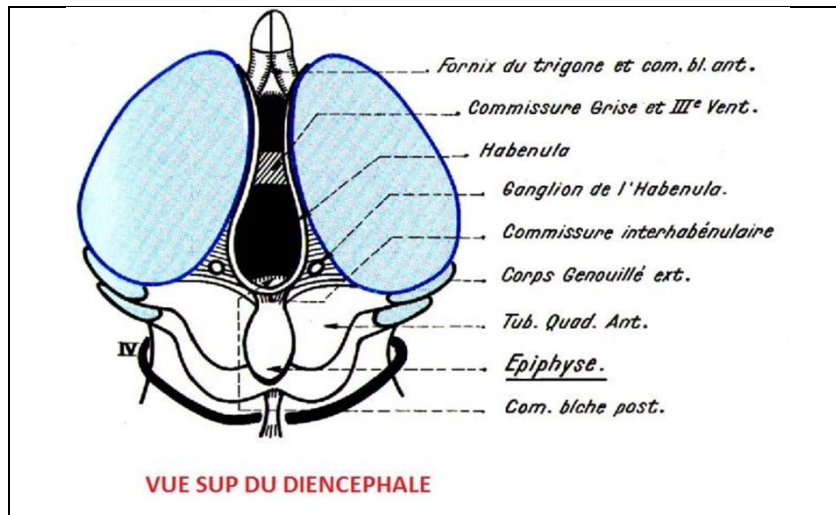
- b- paroi supérieure ou toit: est formée par une membrana tectoria comparable à celle du quatrième ventricule qui est tendue entre les habenulae et ferme complètement le ventricule. Le toit répond en haut au fornix et le corps calleux par l'intermédiaire de la fente de Bichat
- c- La paroi antérieure: débute du bec du corps calleux, formée par :
 - La commissure blanche antérieure
 - Le chiasma optique
- d- La paroi postérieure: commence au niveau de la base d'implantation du corps pinéal. Elle se poursuit par la commissure postérieure. Plus bas, se trouve l'aqueduc du Sylvius.
- e- Paroi inférieure ou plancher: correspond en surface à l'espace inter-pédonculaire.



III/ Le thalamus :

Le plus volumineux noyau gris diencephalique, situé dans la partie la plus profonde de l'hémisphère de chaque côté du 3ème ventricule. Ils sont ovoïdes à grand axe antéro-postérieur oblique en avant et en dedans. Il possède quatre faces :

- La face supérieure: Limitée latéralement par le sillon thalamo-caudé, médialement par un cordon blanchâtre ; l'habenulae qui s'élargit en arrière pour former le trigone de l'habenulae contenant le noyau habénulaire. De chaque côté Les deux habenulae se rejoignent formant la glande pinéale ou épiphyse.
- La face externe : répond à la capsule interne.
- La face interne: répond au troisième ventricule. Les deux faces internes communiquent par une adhérence inter-thalamique: commissure grise.
- La face inférieure: répond à l'hypothalamus.



IV/ L'épiphyse :

Organe neuro-glandulaire; médian et impaire appendue à la partie postérieure du toit du troisième ventricule Au-dessus de l'aqueduc de Sylvius.

V/ L'hypothalamus :

Structure de petite dimension, il a la forme d'un entonnoir. Il est situé sous le thalamus.

Constitue le centre végétatif supérieur et joue un rôle neuroendocrinien important.

Sa face externe correspond à la partie de l'espace inter-pédonculaire situé en avant du bord postérieur des tubercules mamillaires où se trouve la tige pituitaire.

VI/ L'hypophyse :

Organe neuro-glandulaire, impaire et médiane de la taille d'un pois, appendu à la face inférieure de l'hypothalamus par la tige pituitaire.

Constituée par deux lobes:

- Le lobe antérieur: glandulaire appelé l'adénohypophyse = antéhypophyse,
- le lobe postérieur : nerveux appelé la neurohypophyse.

L'hypophyse est logée dans la selle turcique à la base du crâne.

