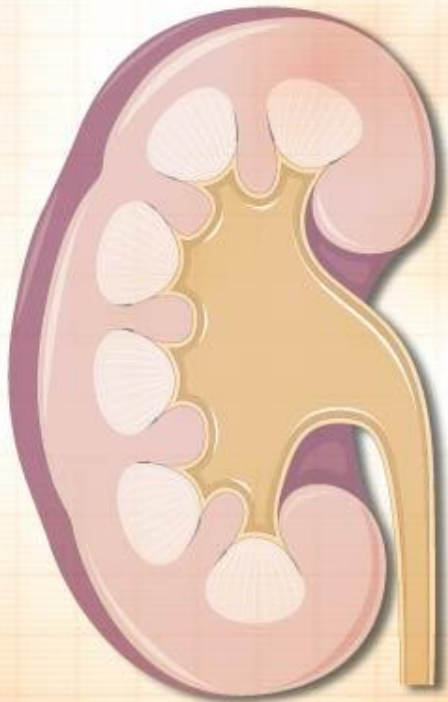


URETRE

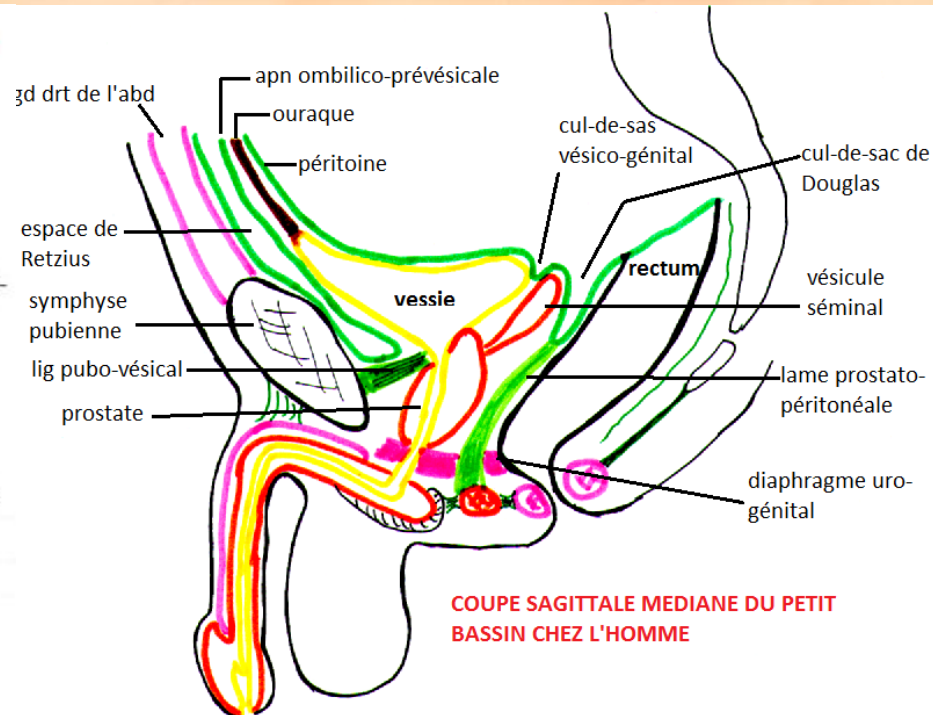
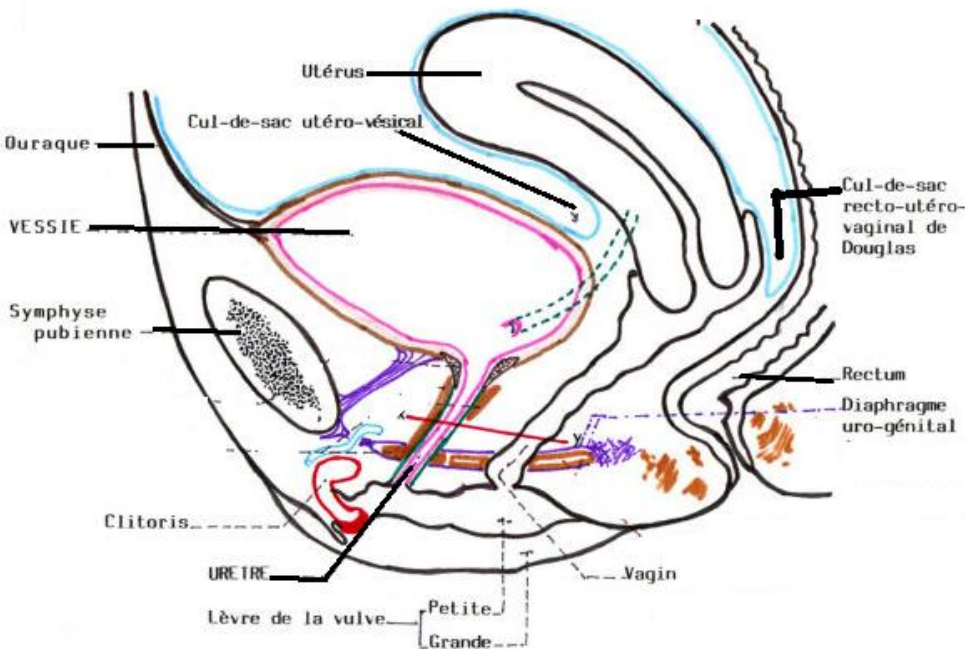
Dr BOUAYED
SERVICE D'ANATOMIE NORMALE
ANNEE UNIVERSITAIRE 2014 - 2015



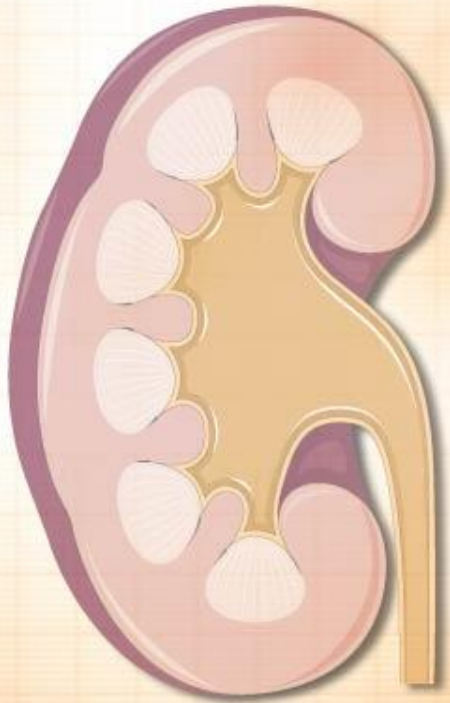
DEFINITION

- L'urètre est un conduit musculo-membraneux; excréteur d'urine
- Chez l'homme il à une double fonction
- Urinaire et génitale

COUPE SAGITTALE MEDIANE DU PETIT BASSIN CHEZ LA FEMME

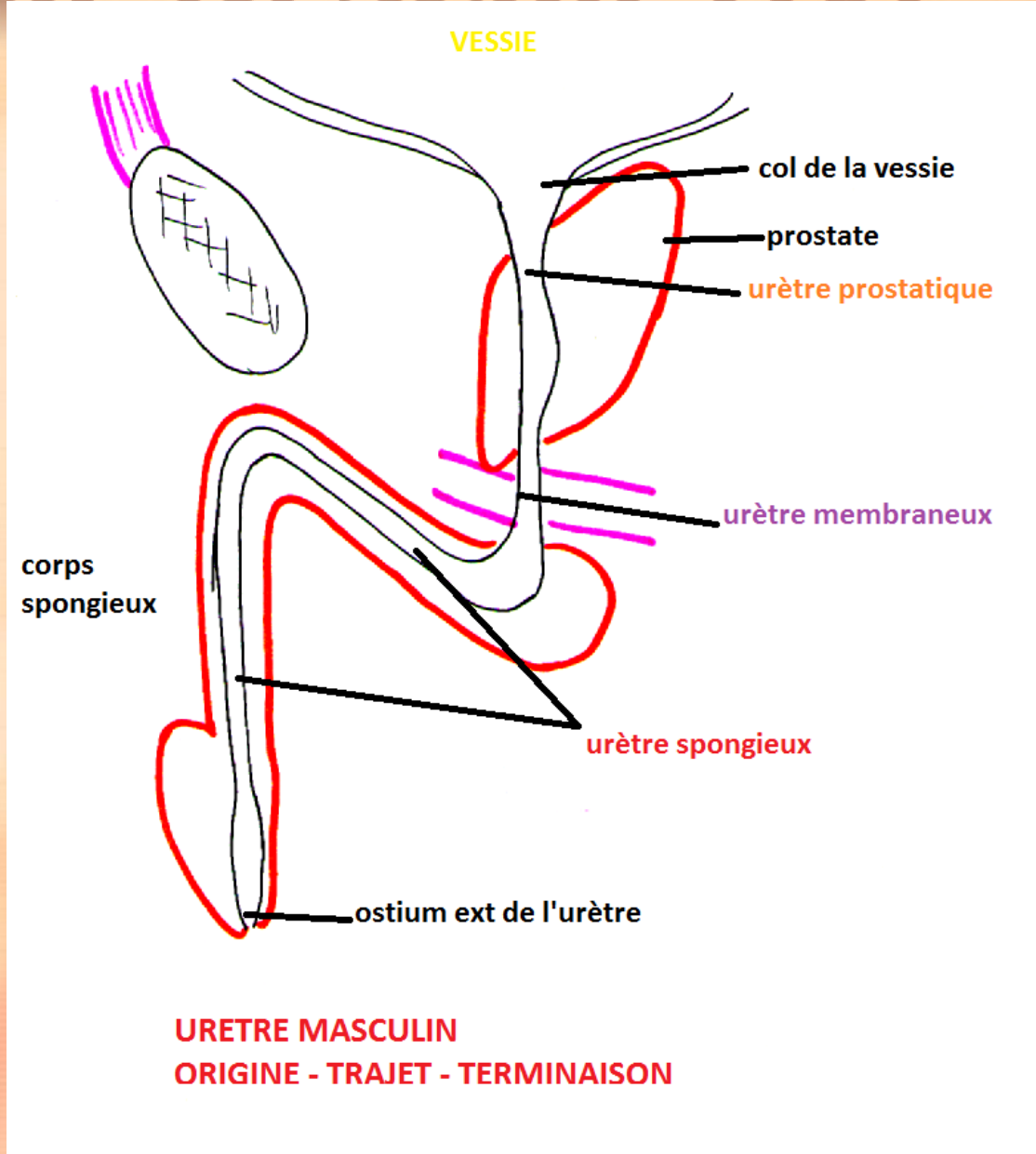


URETRE MASCU LIN

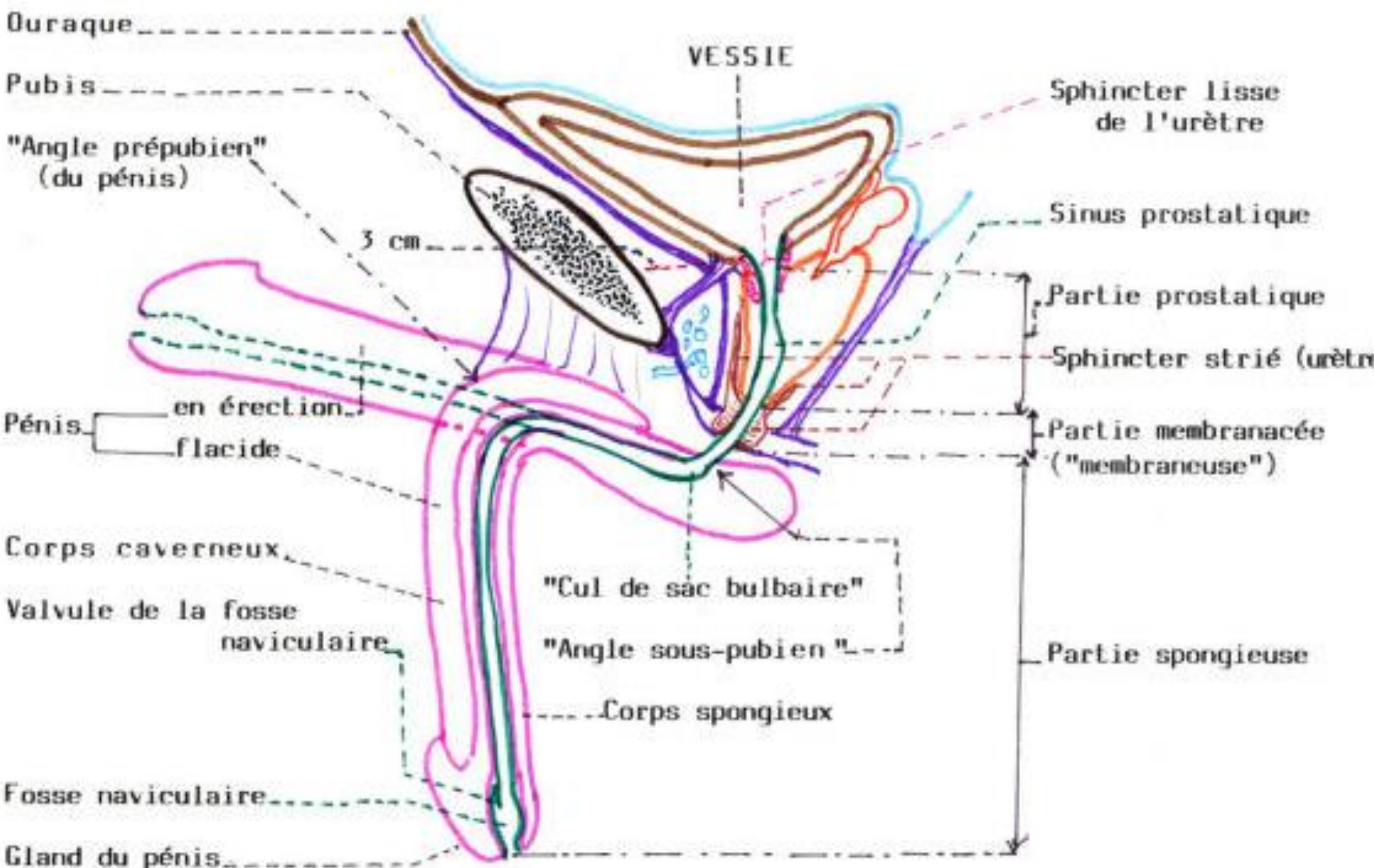


ANATOMIE DESCRIPTIVE

- **L'urètre antérieur:**
 - **ORIGINE:** fait suite au col de la vessie, sur la face antérieure du corps spongieux;
 - Contenu dans le corps spongieux;
 - Divisé en deux segments: le segment prostatique et le segment membraneux;
 - **Un segment périnéal:** l'urètre s'entoure d'un anneau musculaire oblique en haut et en avant formé par les muscles ischio-sphinctérien externe et interne;
 - **Le segment postérieur:** comprend deux segments: le segment membraneux et le segment spongieux;
 - **Un segment pénétant:** chemine dans la partie libre de la verge;
 - Verticalement descendant à l'état de flaccidité;
 - **L'urètre membraneux:** oblique en bas et en avant;
 - Oblique en haut et en avant à l'état d'érection;
 - traverse le diaphragme uro-génital;

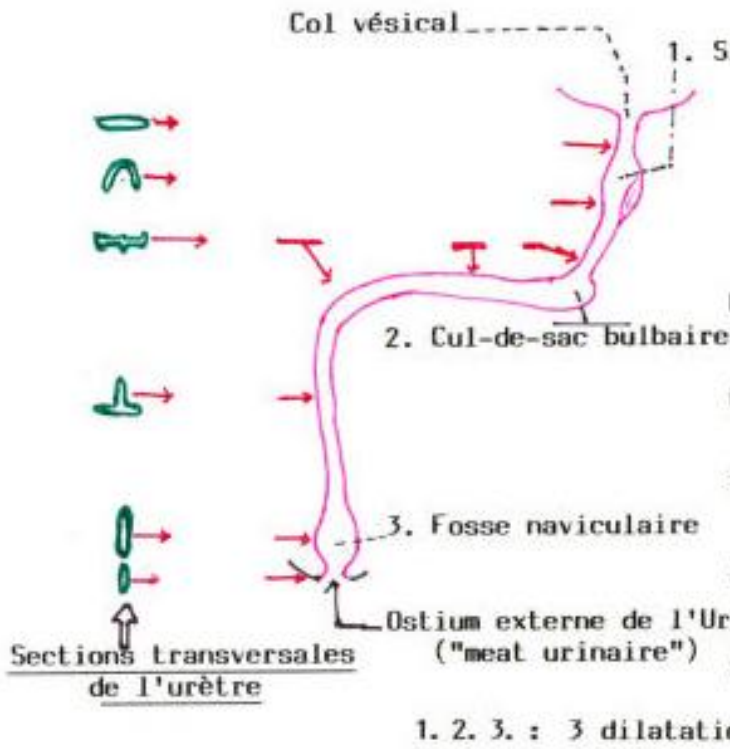


URETRE chez l'HOMME : VUE D'ENSEMBLE

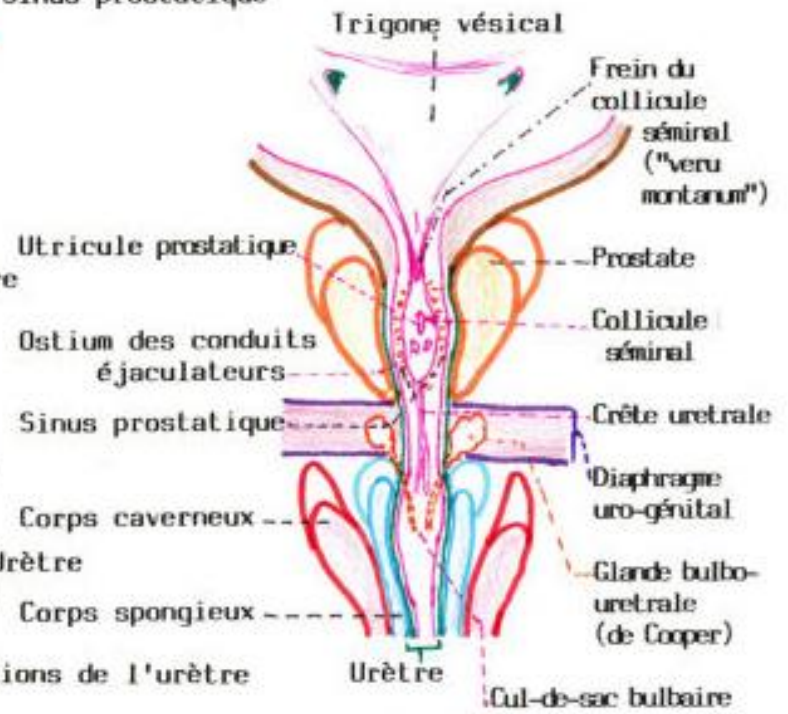


CALIBRE DE L'URETRE (DIAGRAMME)

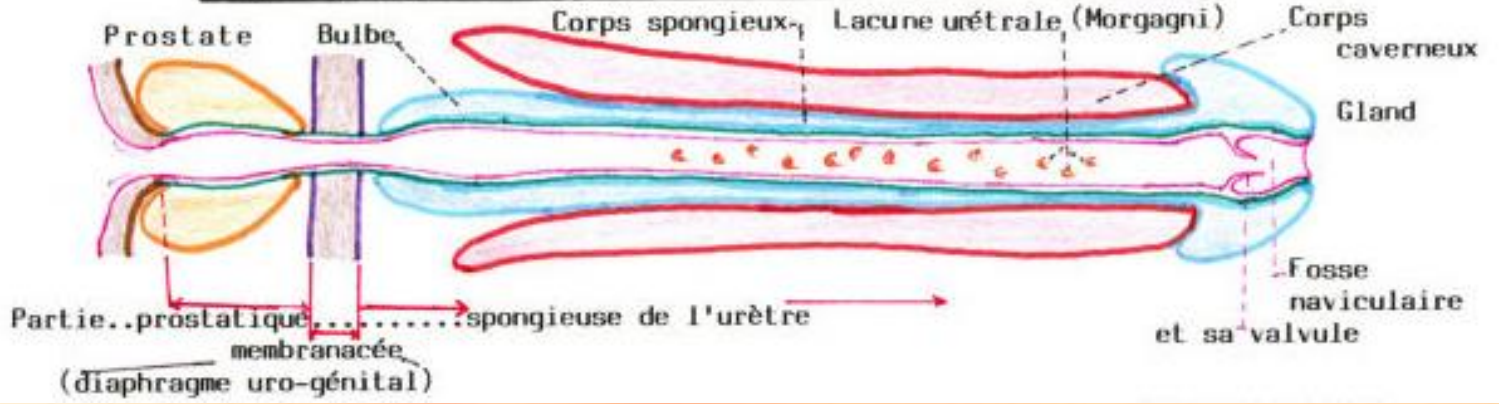
**URETRE FACE POSTERIEURE :
" PLANCHER URETRAL "**



Sections transversales de l'urètre



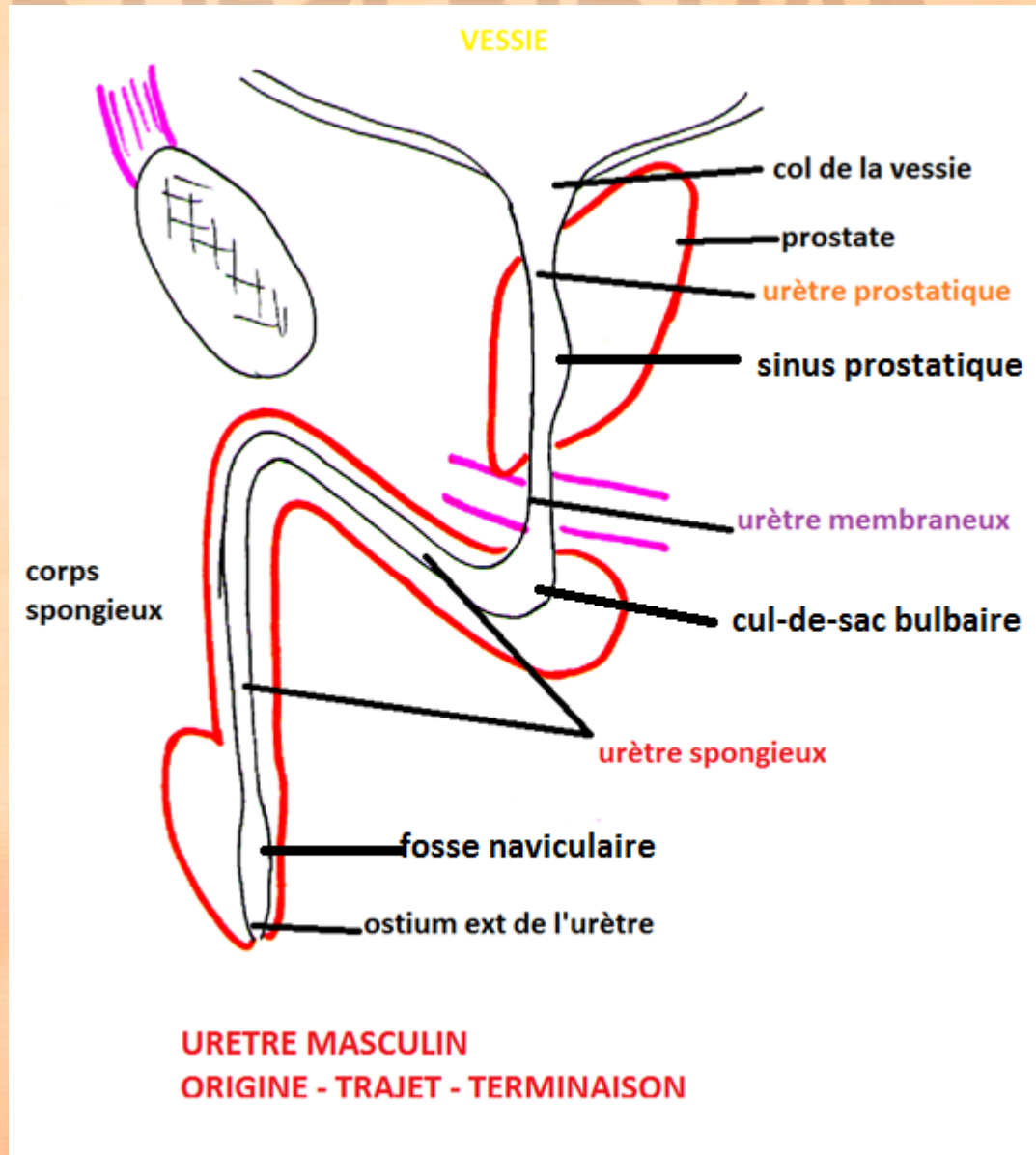
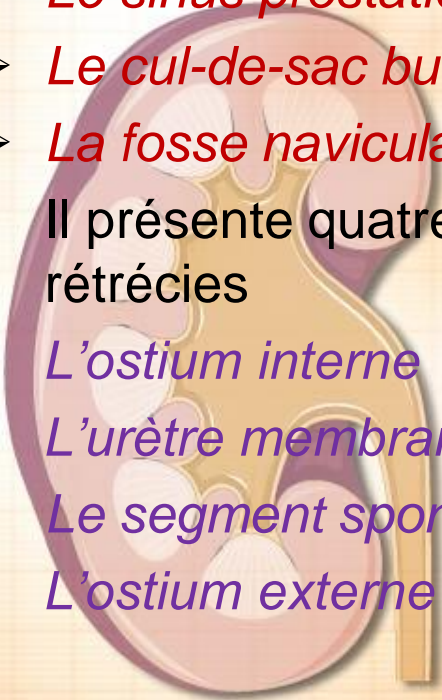
FACE ANTERO-SUPERIEURE DE L'URETRE ("TOIT URETRAL")



ANATOMIE DESCRIPTIVE

DIMENSIONS:

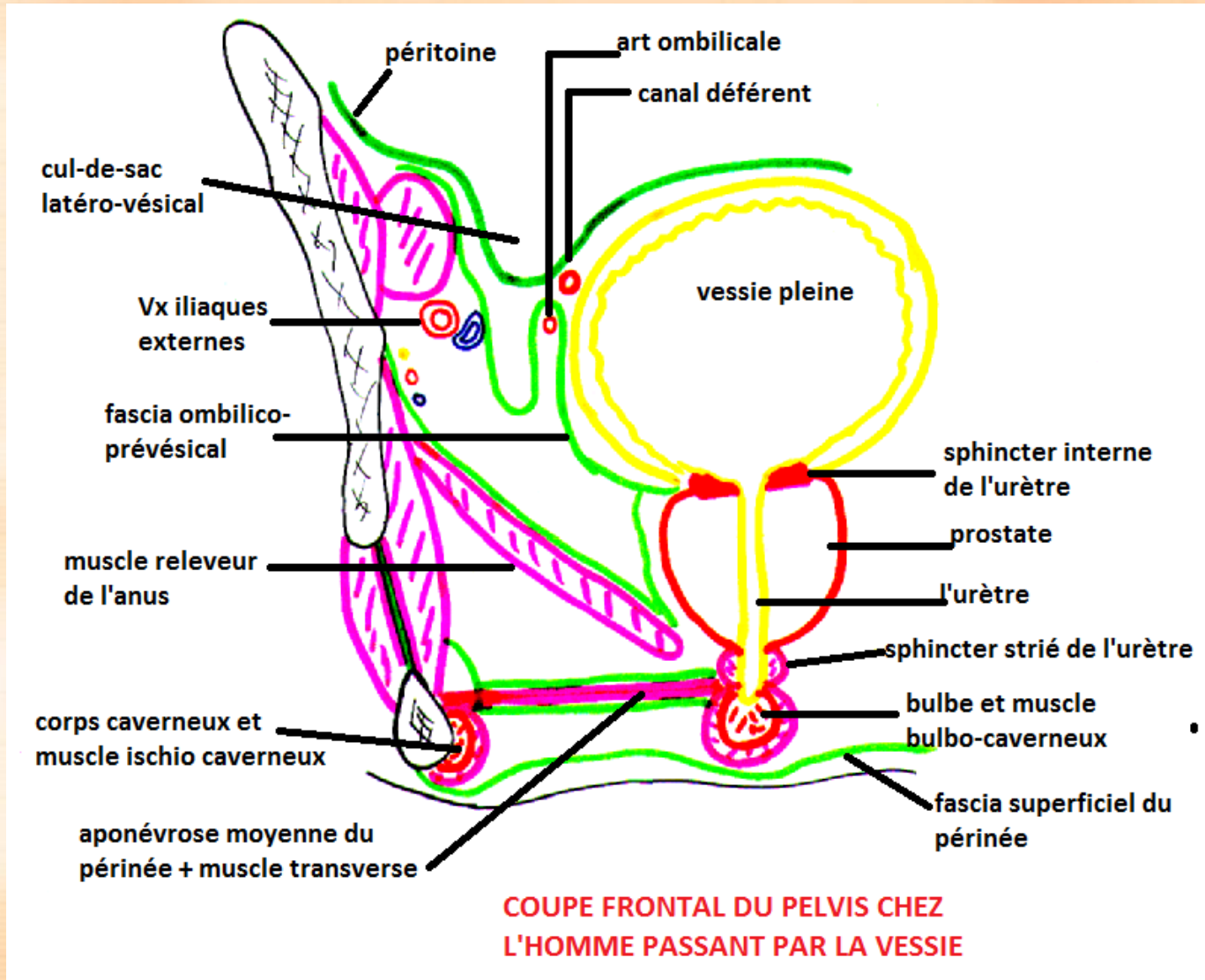
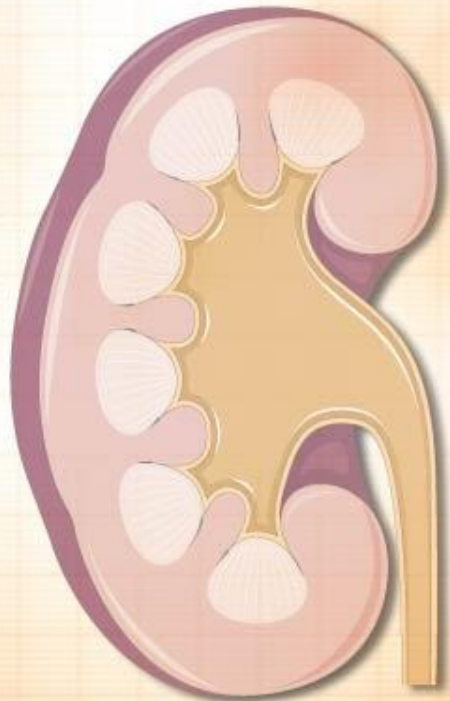
- **Longueur** : 16 cm quand la verge est à l'état de flaccidité
- **Calibre**: 10 mm en moyenne
- Il présente trois dilatations:
 - *Le sinus prostatique*
 - *Le cul-de-sac bulbaire*
 - *La fosse naviculaire*
- Il présente quatre zones rétrécies
 - *L'ostium interne*
 - *L'urètre membraneux*
 - *Le segment spongieux moyen*
 - *L'ostium externe*



RAPPORTS

1- LA PARTIE PROSTATIQUE:

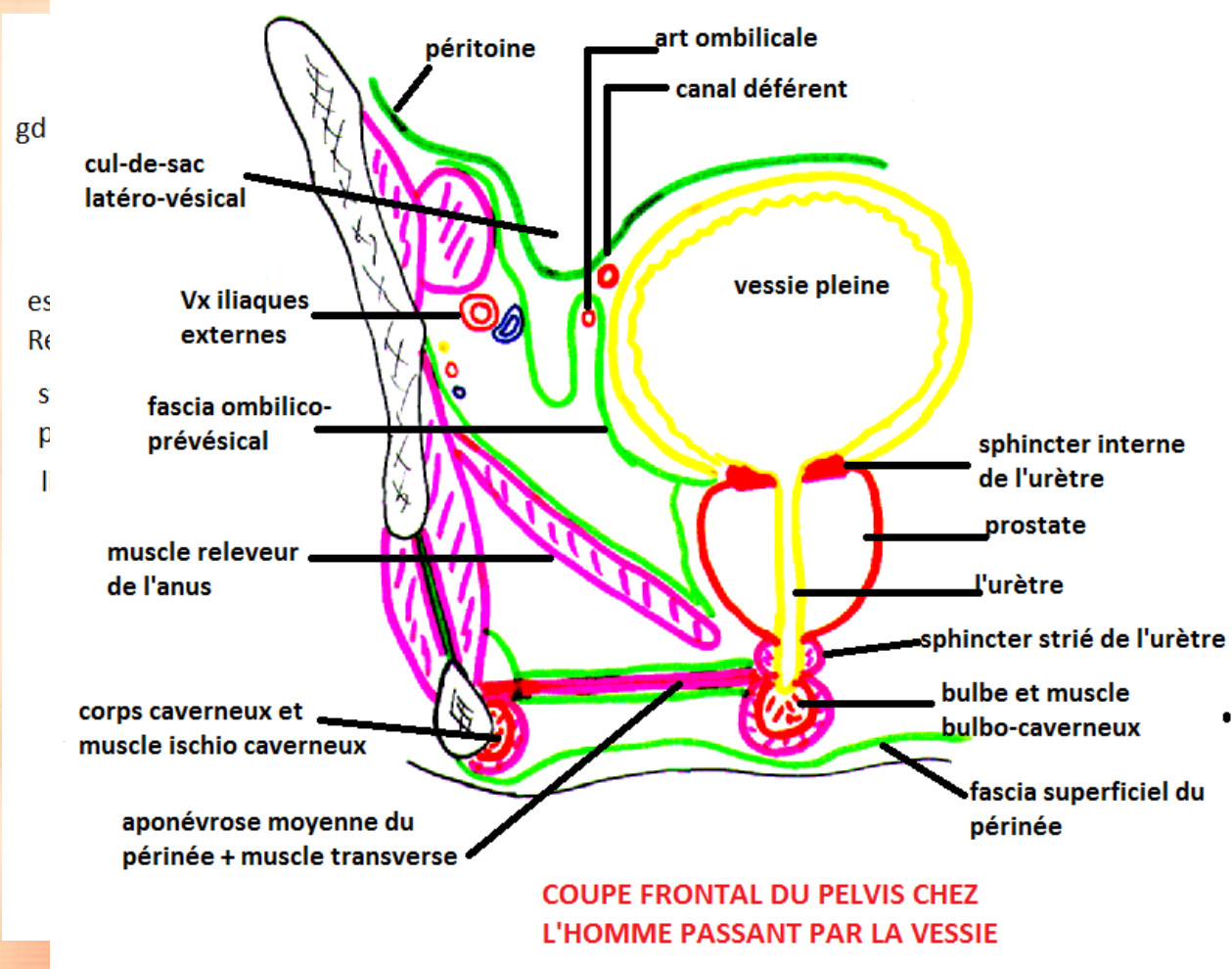
- Le muscle sphincter interne de la vessie
- La prostate



RAPPORTS

2- LA PARTIE MEMBRANACEE:

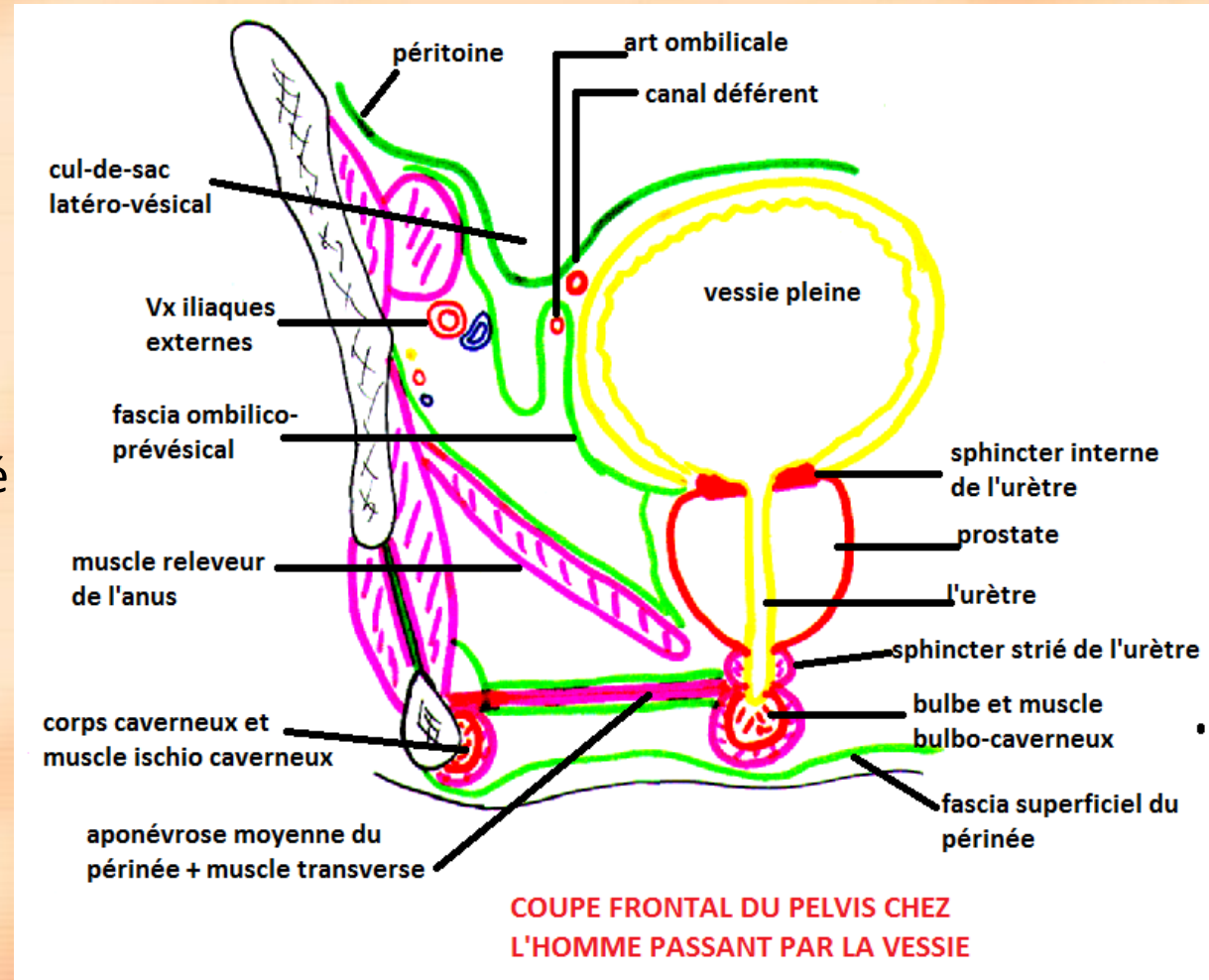
- Il traverse **le diaphragme uro-génital** constitué de haut en bas par :
 - Le fascia sup du DUG
 - Le sphincter externe de l'urètre
 - Fascia inf du DUG
- Il répond:
 - **En avant** la symphyse pubienne
 - **En arrière** la portion périnéale du rectum
 - **Latéralement:** les bords médiaux des muscles élévateurs de l'anus



RAPPORTS

3-PARTIE SPONGIEUSE:

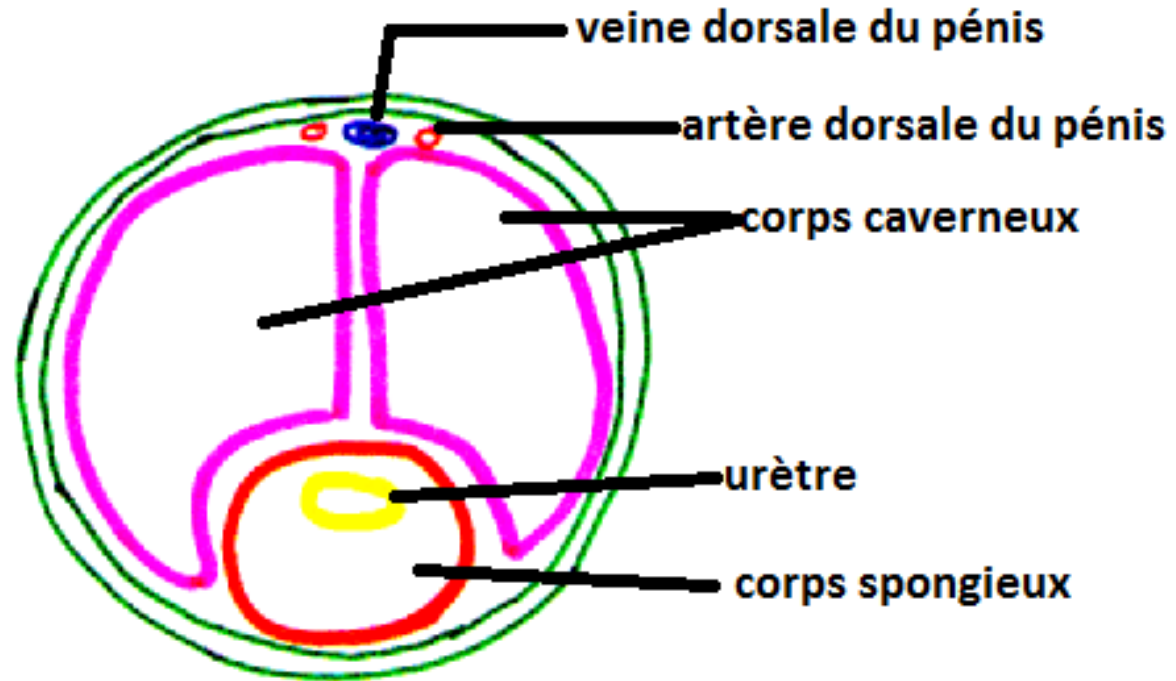
- Elle est contenu dans le corps spongieux; par l'intermédiaire du quel il répond à:
- Dans le segment périnéal:
- **En bas** : il est séparé de la peau par de la superficie à la profondeur:
 - Tissu cellulaire sous-cutané
 - Fascia superficiel du périnée
 - Muscles superficiels antérieurs:
- Muscle transverse superficiel
- Muscle ischio—caverneux
- Muscle bulbo-spongieux



RAPPORTS

- **Dans le segment pénien:**

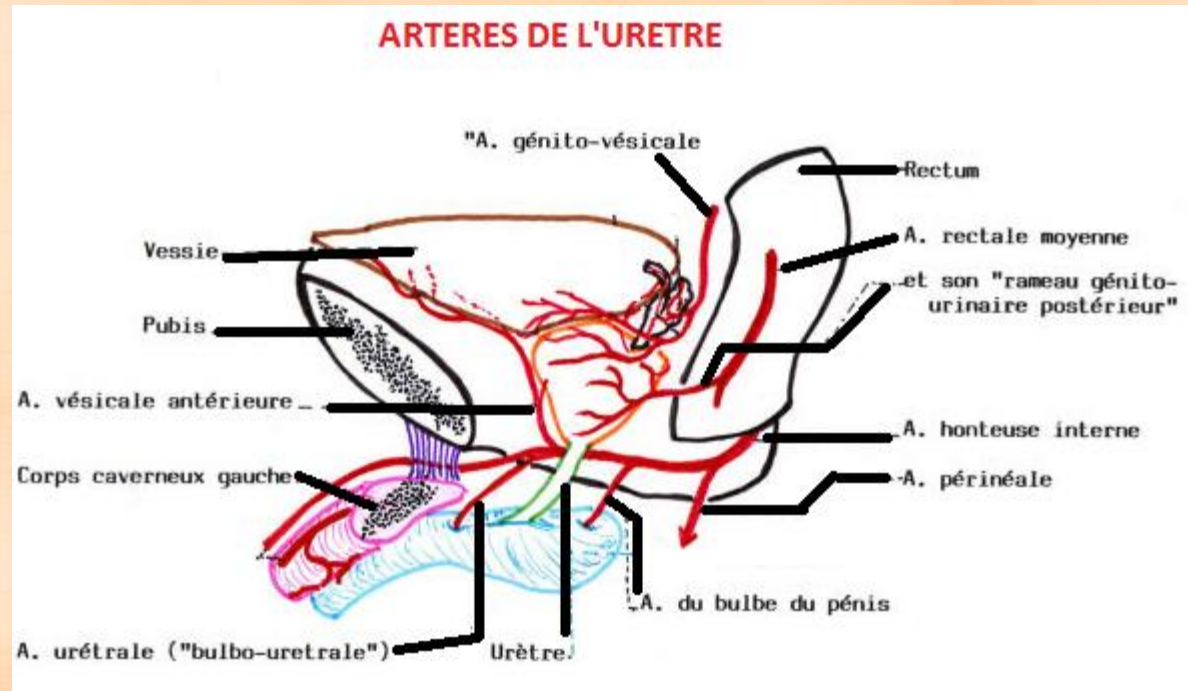
- L'urètre et le corps spongieux sont logés dans la gouttière inférieure profonde que forment les corps caverneux



COUPE HORIZONTALE DE LA VERGE

VASCULARISATION

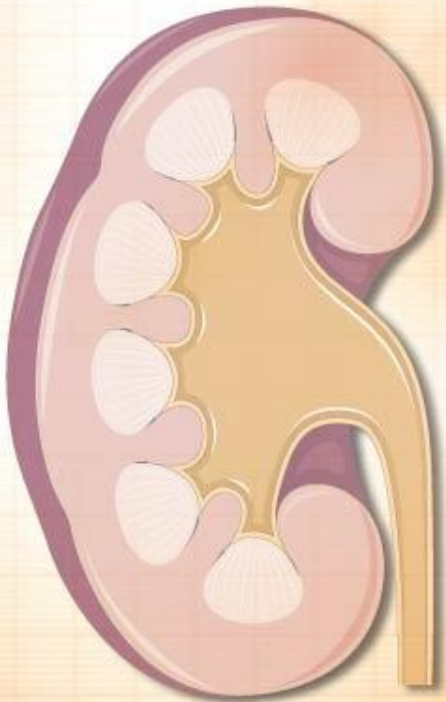
- **Artères:**
- L'urètre prostatique par les branches de l'artère iliaque interne destinées à la prostate:
- Hémorroïdales moyennes
- Prostatiques
- Vésicales inférieures
- Le reste de l'urètre est vascularisé par les branches de la honteuse interne

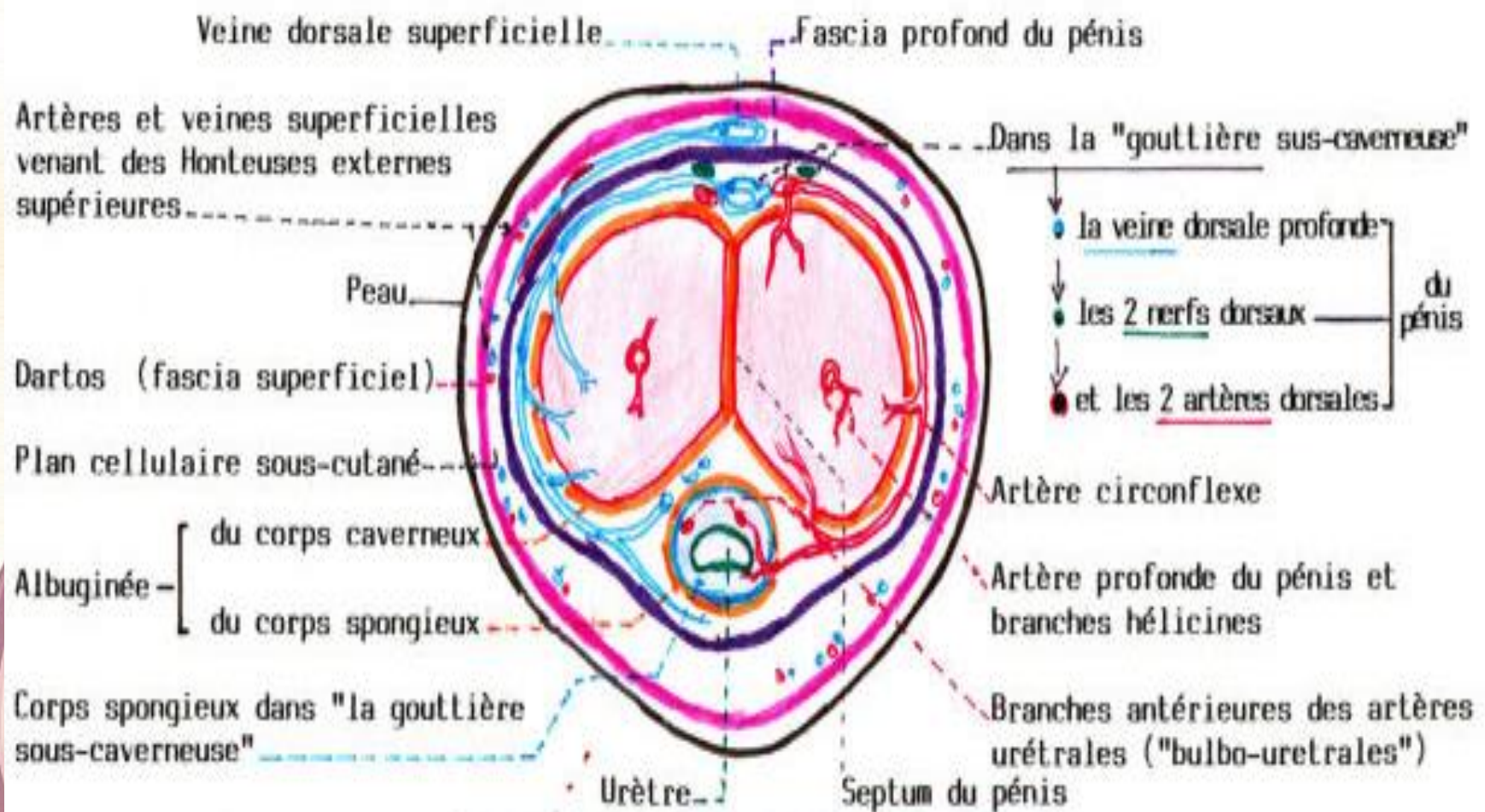


VASCULARISATION

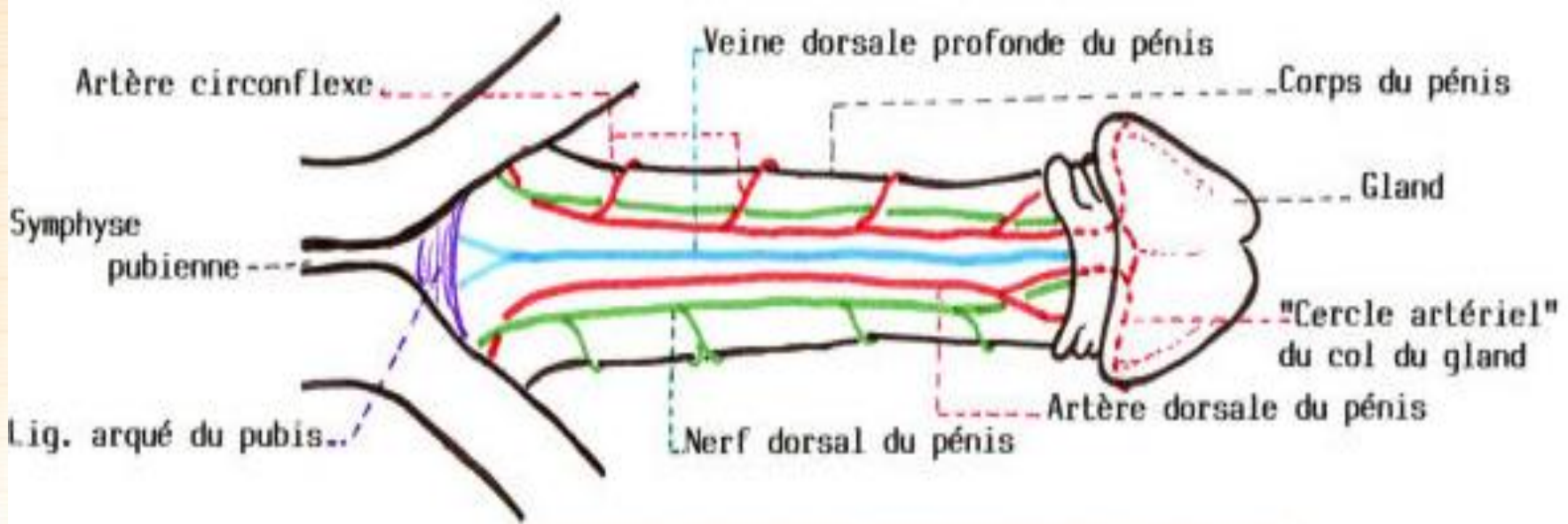
Les veines:

- Elles se jettent selon le segment dans:
- La veine dorsale profonde de la verge
- Les plexus veineux de Santorini et séminal





COUPE AXIALE DU PENIS (CORPS)

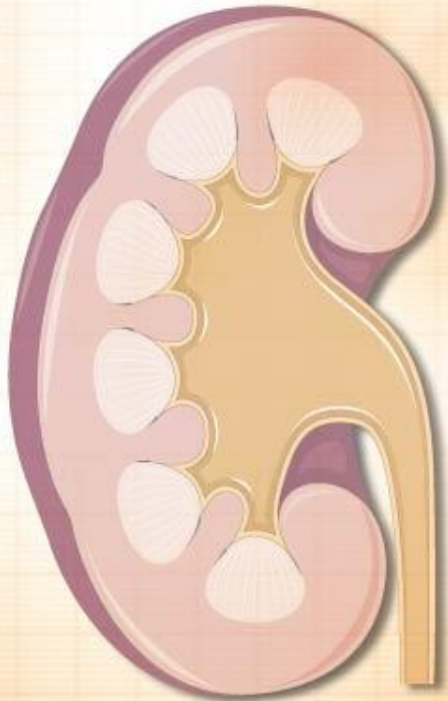


VAISSEAUX et NERFS PROFONDS du PENIS



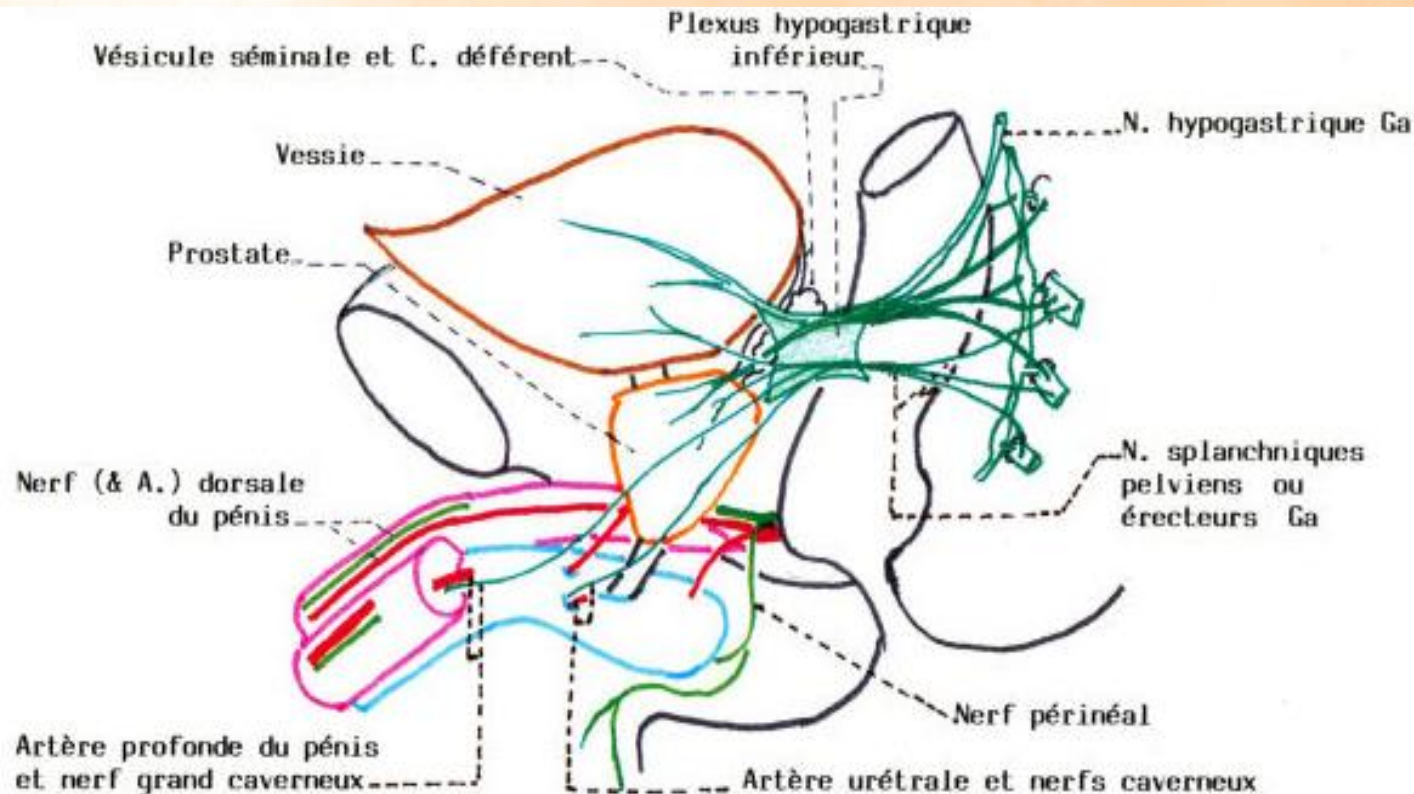
VASCULARISATION

- Drainage lymphatique:
- Les collecteurs lymphatiques de l'urètre sont tributaires:
- Des collecteurs de la prostate pour la partie prostatique
- Des nœuds iliaques internes et externe pour la partie membranacée
- Des nœuds iliaques externes et inguinaux pour la partie spongieuse

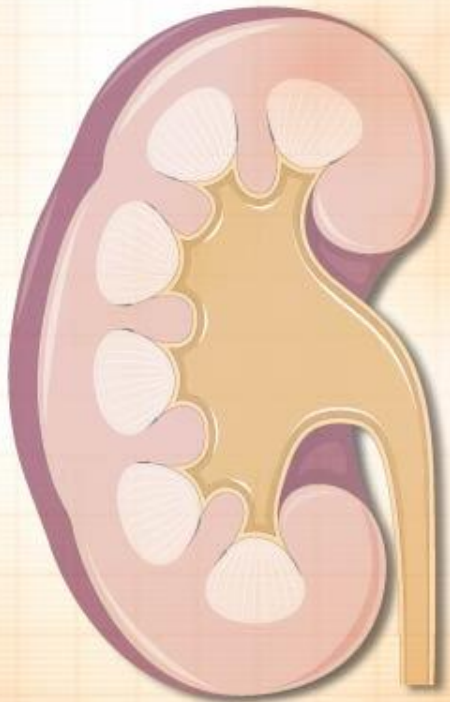


INNERVATION

- Les nerfs proviennent du:
- Plexus hypogastrique inférieur
- Du nerf honteux



URETRE FEMMININ

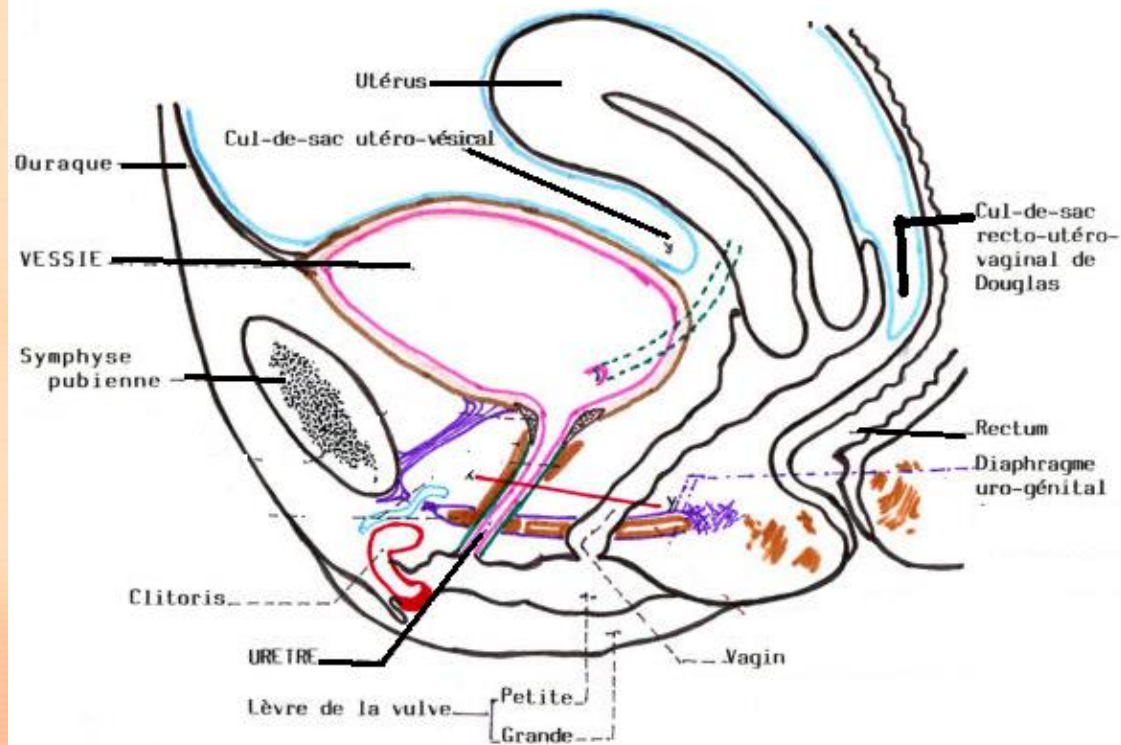


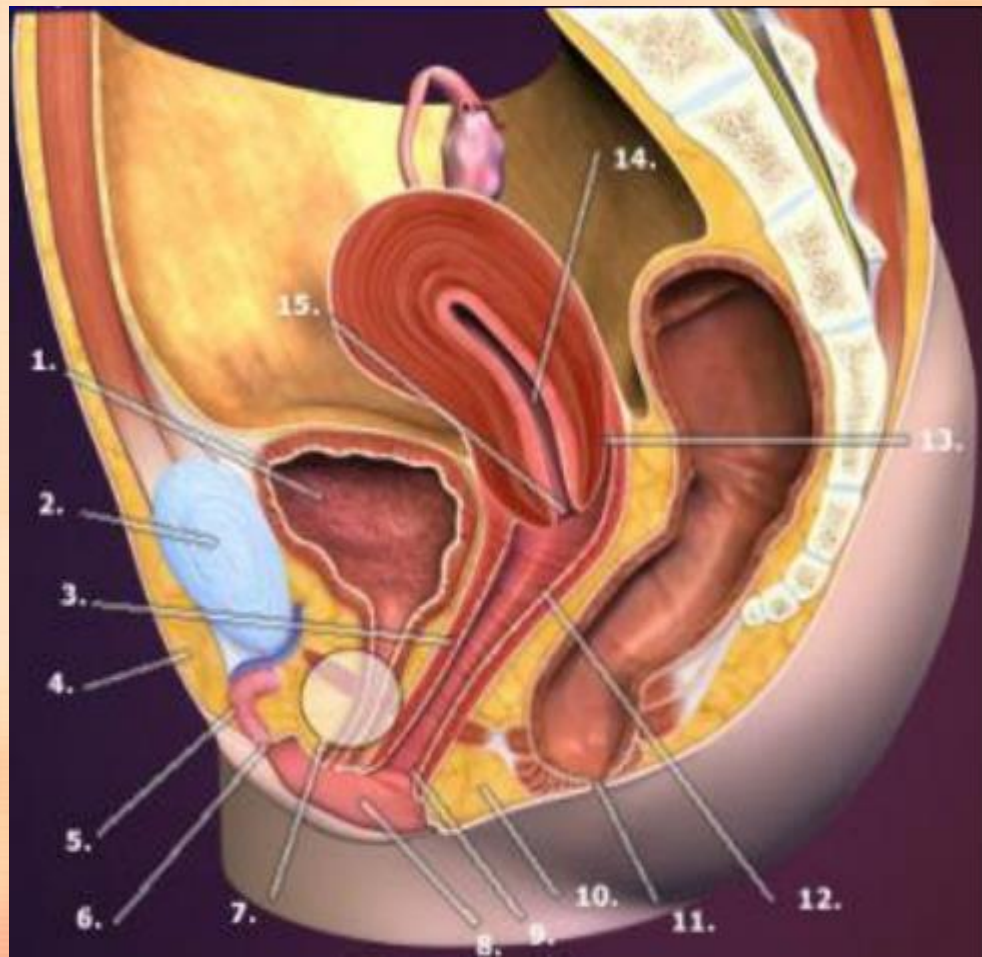
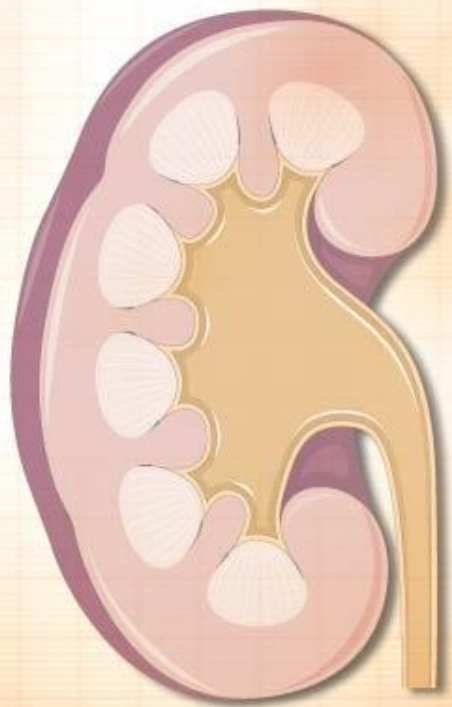
ANATOMIE DESCRIPTIVE

- **ORIGINE:** fait suite au col de la vessie ; sur la ligne médiane; à 3cm de la symphyse pubienne
- **TRAJET:** OBLIQUE en bas et en avant presque verticale; divisé en deux portions par le diaphragme uro-génital:
 - **Urètre pelvien ;** au-dessus
 - **Urètre périnéal ;** au-dessous
- **TERMINAISON:**
- Il se termine par l'ostium externe de l'urètre au niveau de la vulve



COUPE SAGITTALE MEDIANE DU PETIT BASSIN CHEZ LA FEMME





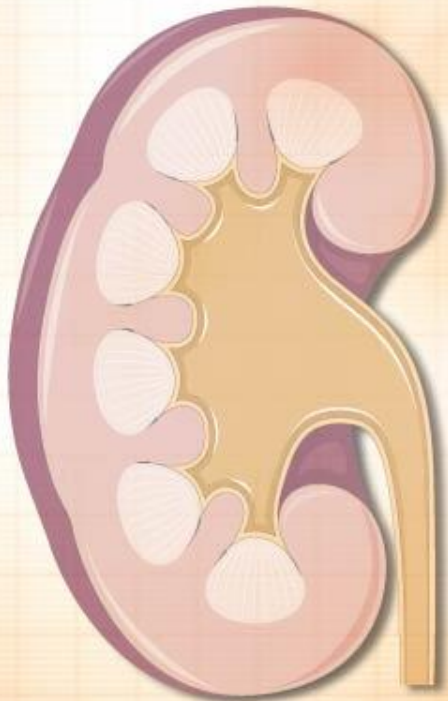
ANATOMIE DESCRIPTIVE

- **DIMENSIONS:**

- Longueur: 3 à 4 cm
- Diamètre: 7mm ; l'ostium externe est le point le plus étroit

- **CONFIGURATION INTERNE:**

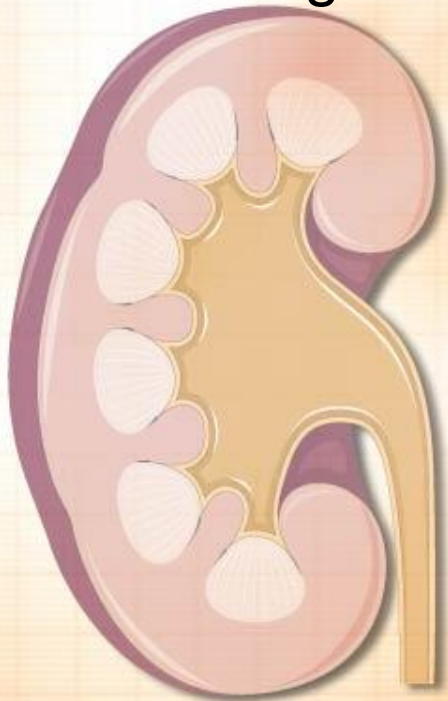
- La muqueuse présente des plis longitudinaux



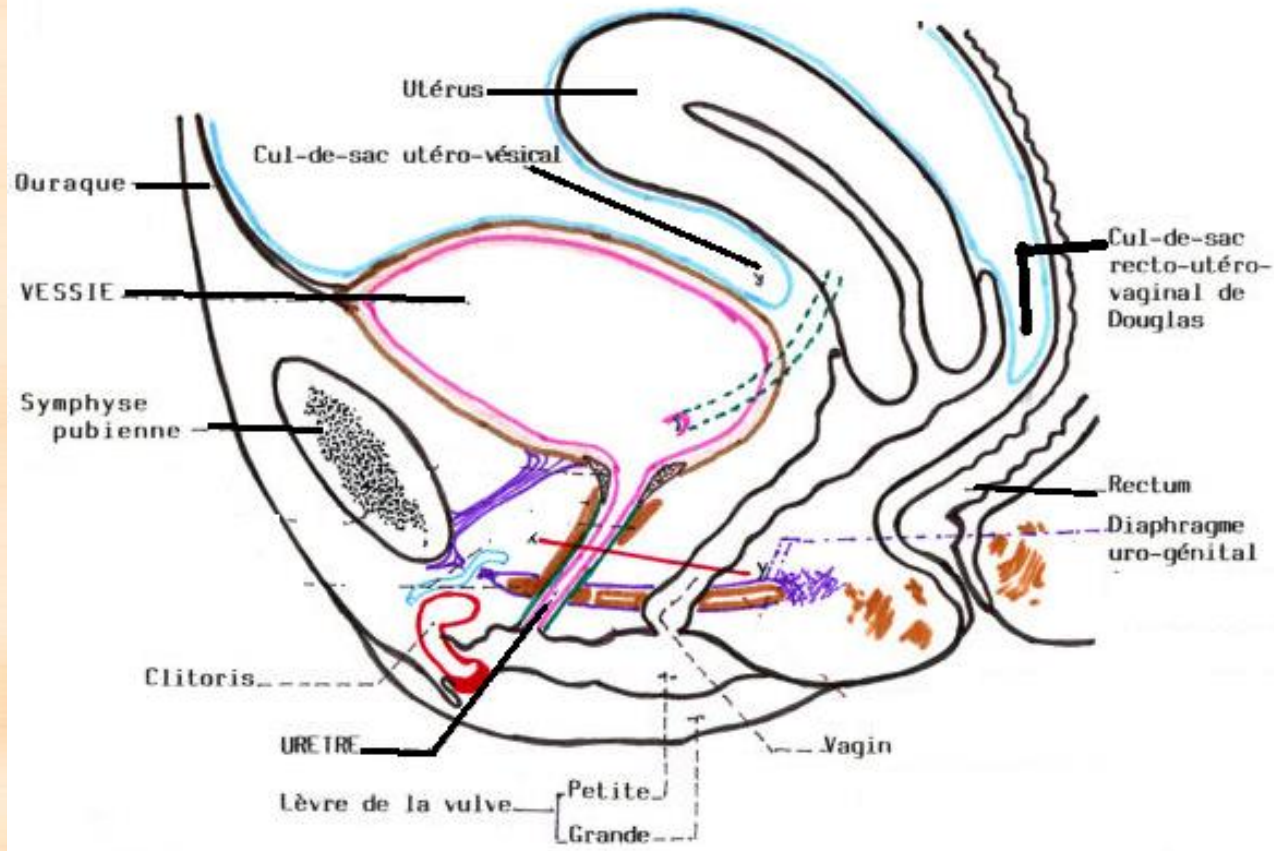
RAPPORTS

RAPPORTS POSTÉRIEURS:

- Le vagin auquel il unit par le septum uréthro-vaginal



COUPE SAGITTALE MEDIANE DU PETIT BASSIN CHEZ LA FEMME



RAPPORTS

RAPPORTS ANTÉRIEURS ET LATÉRAUX:

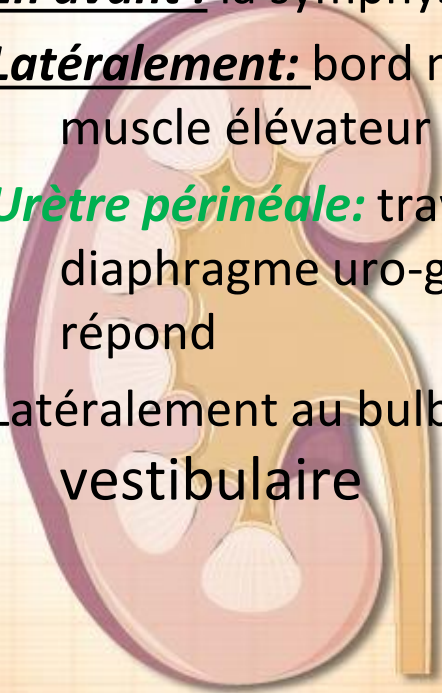
Urètre pelvien: engainé par le sphincter strié de l'urètre; il répond au

En avant : la symphyse pubienne

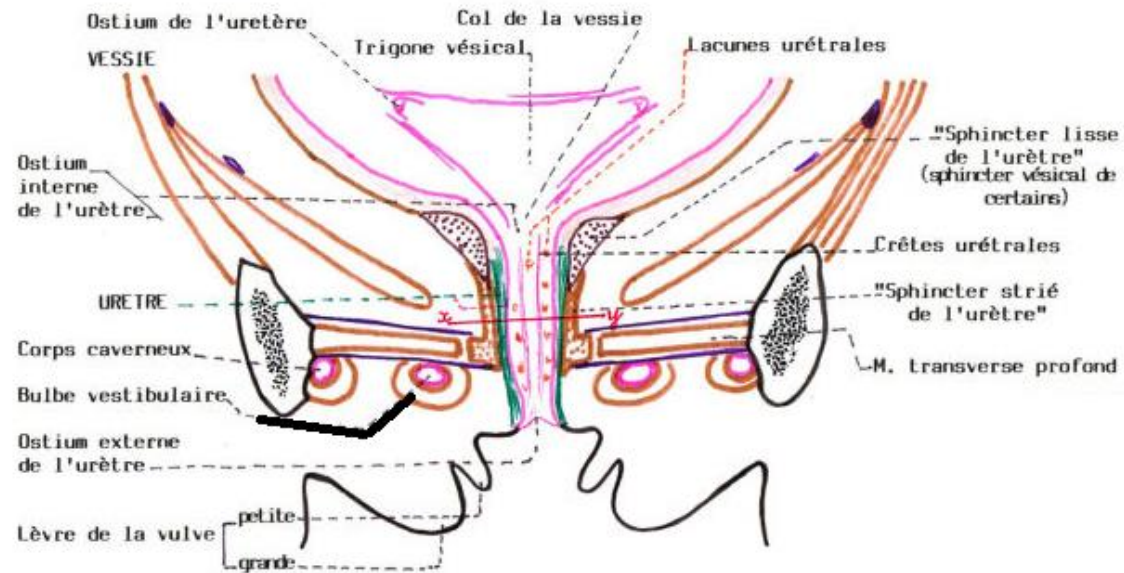
Latéralement: bord médial du muscle élévateur de l'anus

Urètre périnéale: traverse le diaphragme uro-génital; il répond

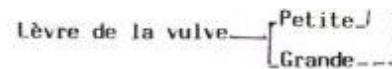
Latéralement au bulbe vestibulaire



COUPE SAGITTALE MÉDIANE DU PETIT BASSIN CHEZ LA FEMME



COUPE FRONTALE DU PELVIS CHEZ LA FEMME PASSANT PAR LA VESSIE



RAPPORTS

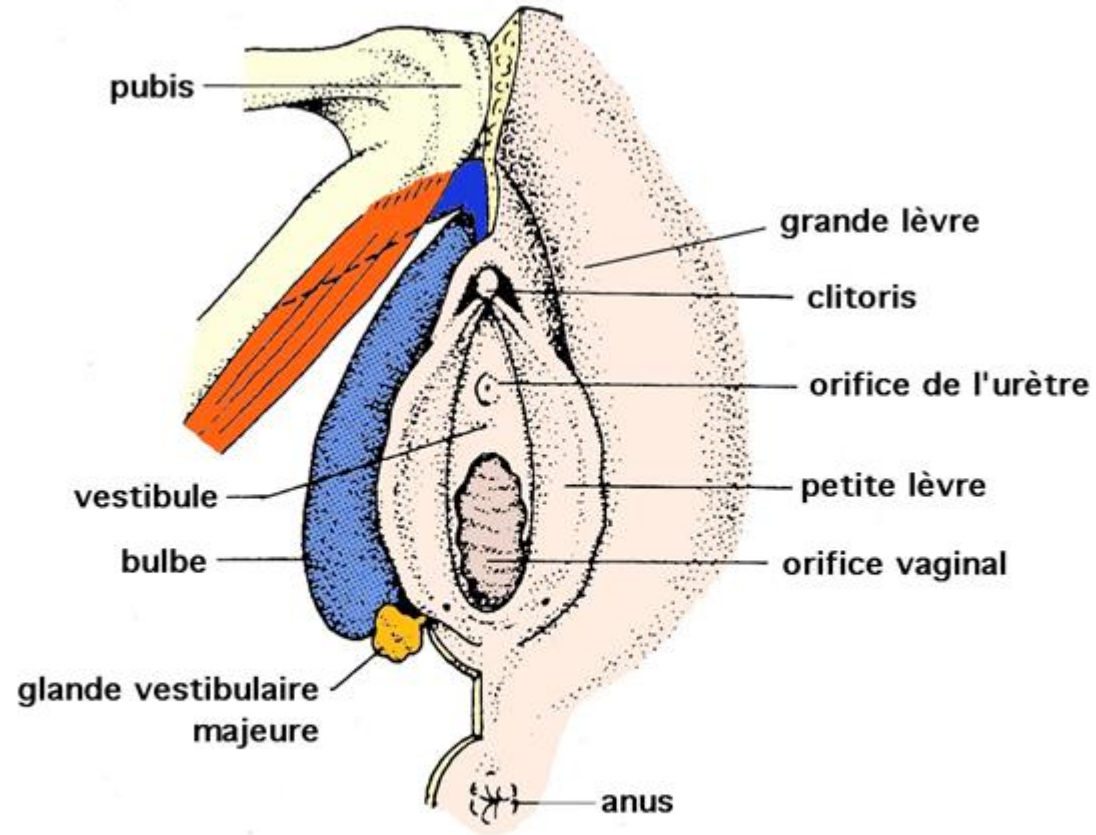
- **L'OSTIUM EXTERNE DE L'URETRE:**

- Situé au niveau du vestibule entre:

- Latéralement : les petites lèvres

- En avant : au clitoris

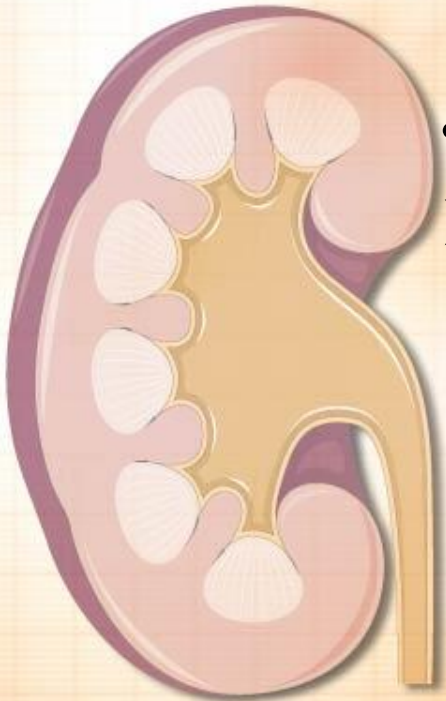
- En arrière : le méat vaginal



VUE INFÉRIEURE DE LA VULVE

VASCULARISATION

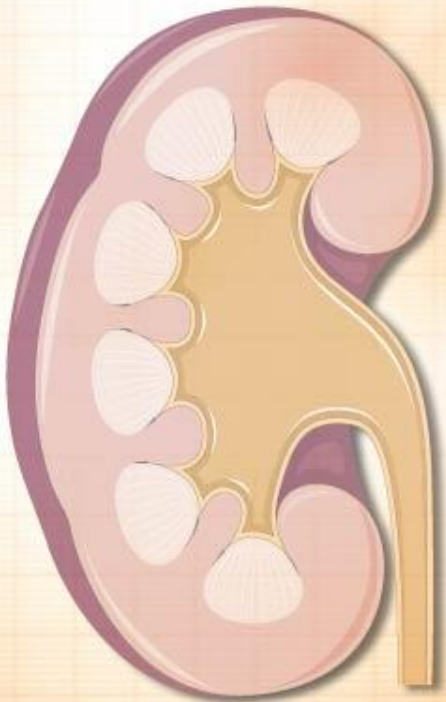
- **LES ARTÈRES:**
- L'urètre pelvien est vascularisé par:
 - ***Les artères vésicales inférieure et vaginale***
- L'urètre périnéal est vascularisé par:
 - ***des branches de l'artère honteuse interne***



VASCULARISATION

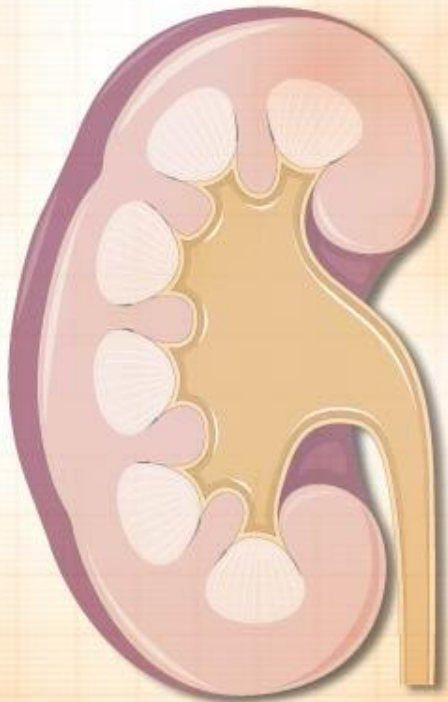
LES VEINES:

- Se jettent selon le segment dans:
- Les veines bulbaires
- Les plexus veineux vaginal et de Santorini



VASCULARISATION

- Lymphatiques:
- Ils sont tributaires des nœuds iliaques externe et interne



INNERVATION

- Les nerfs proviennent du:
- Plexus hypogastrique inférieur
- Du nerf honteux

