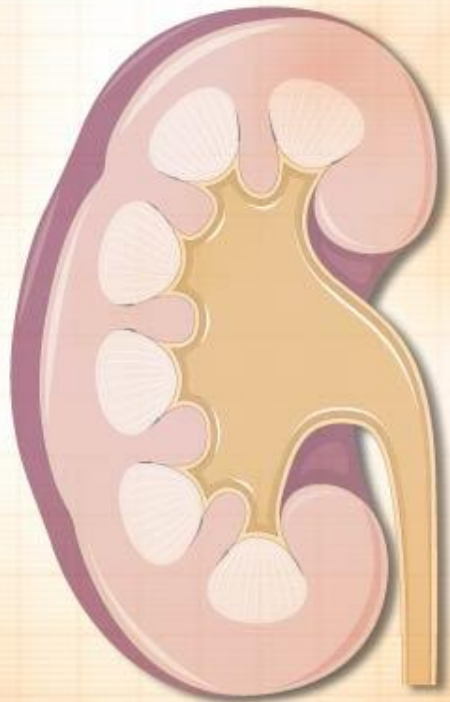


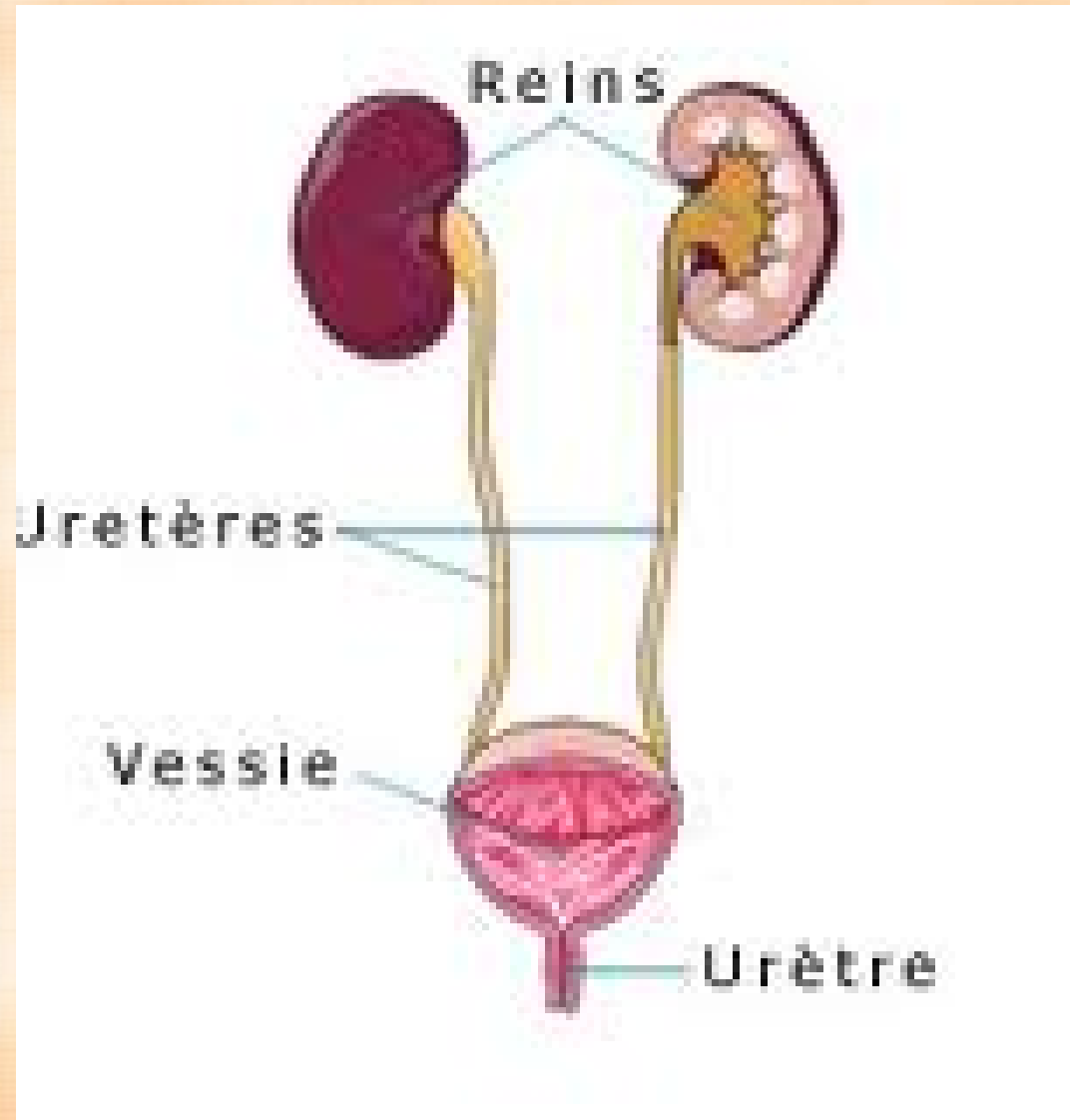
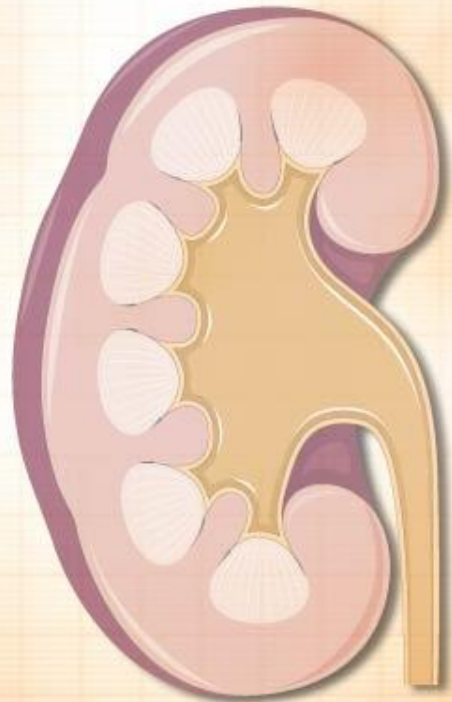
LES URETERES



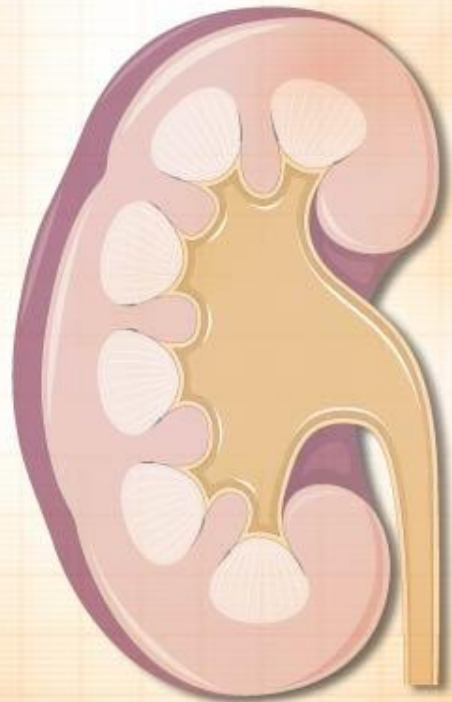
DR BOUAYED

ANNEE UNIVERSITAIRE 2014 - 2015

LES URETERES



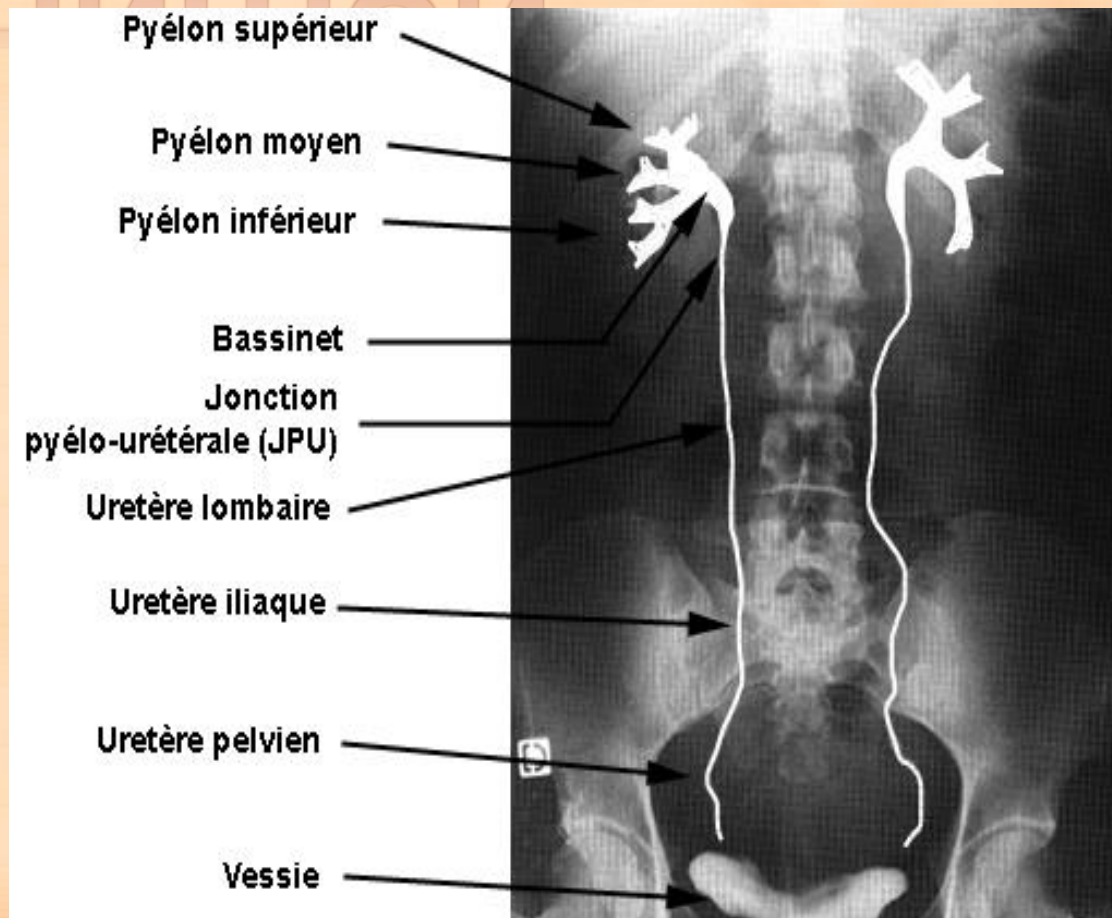
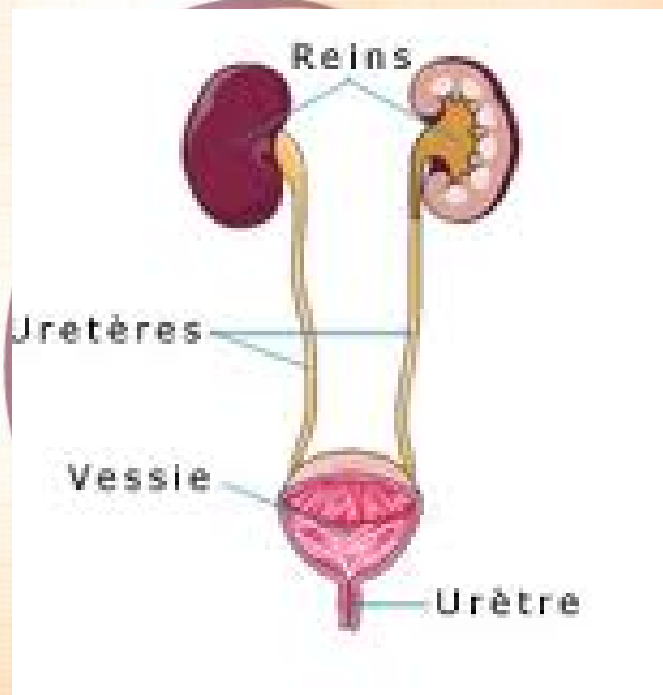
LES URETERES



- DEFINITION
- ANATOMIE DESCRIPTIVE
- MOYENS DE FIXITE
- RAPPORTS
- VASCULARISATION
- INNERVATION
- ANOMALIES

DEFINITION

- **Les uretères** sont deux longs conduits musculo-membraneux; contractiles, intermédiaires entre **le bassinet** et **la vessie**



UROGRAPHIE
INTRAVEINEUSE

ANATOMIE DESCRIPTIVE

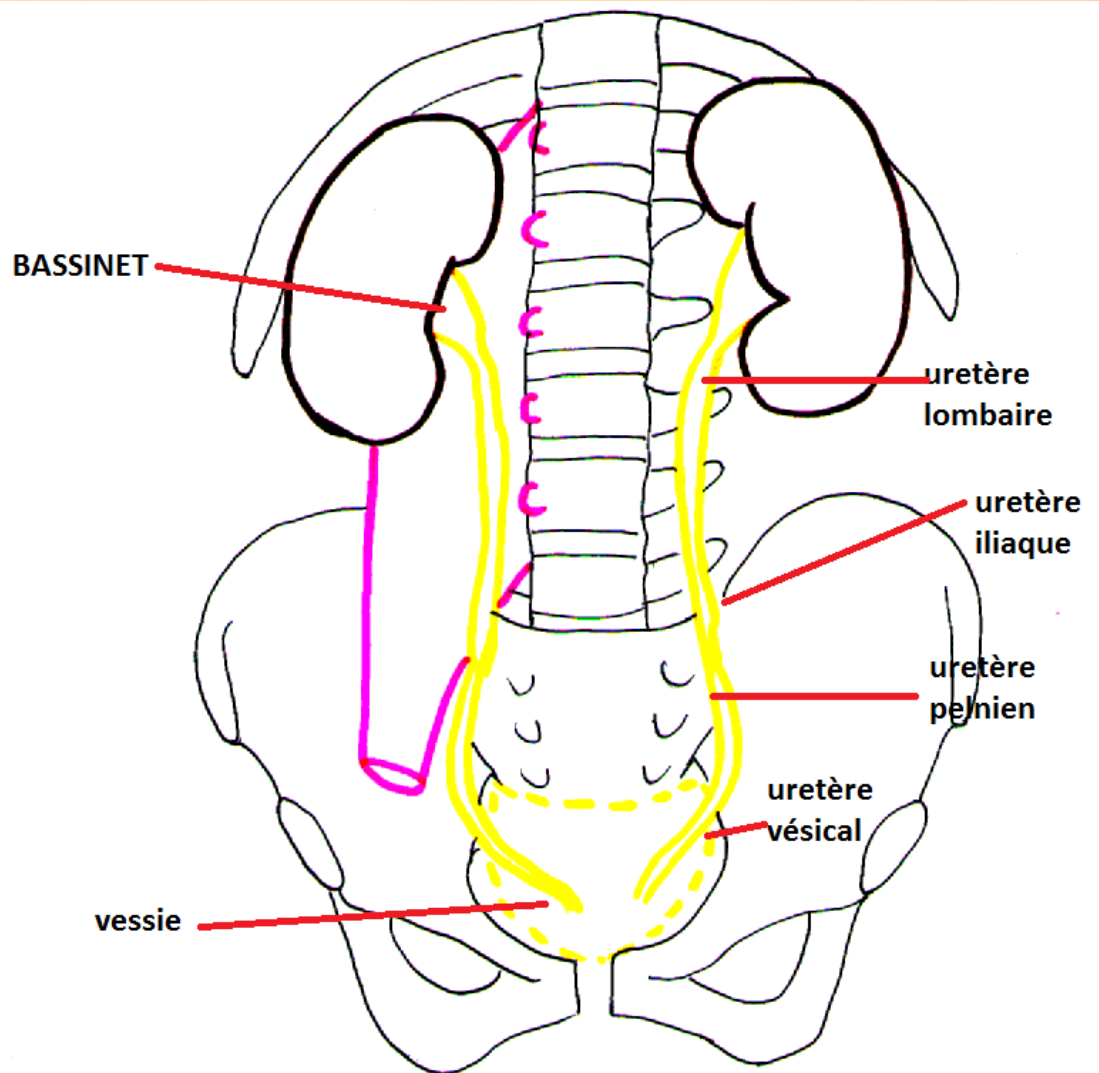
ORIGINE:

- Sommet du bassinet, à hauteur du processus transverse de L2

TRAJET:

- **Partie lombaire:** verticalement descendante jusqu'au détroit supérieur
- **Partie iliaque:** concave en avt sur la saillie des Vx iliaques
- **partie pelvienne:** concave en avt et en dds jusqu'à la vessie
- **Partie vésicale:** oblique au travers de la paroi vésicale

- Terminaison: il s'ouvre dans la vessie, à l'ostium de l'uretère (méat urétéral)

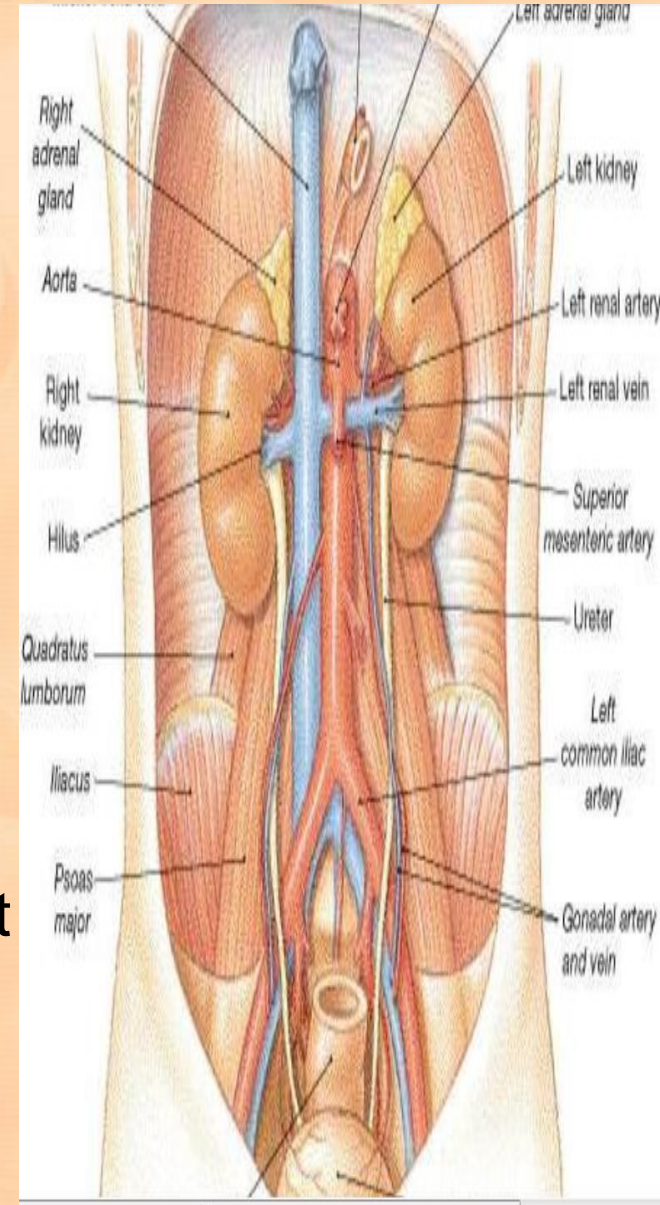


ORIGINE TRAJET TERMINAISON
VUE ANTERIEURE

ANATOMIE DESCRIPTIVE

CONFIGURATION EXTERNE:

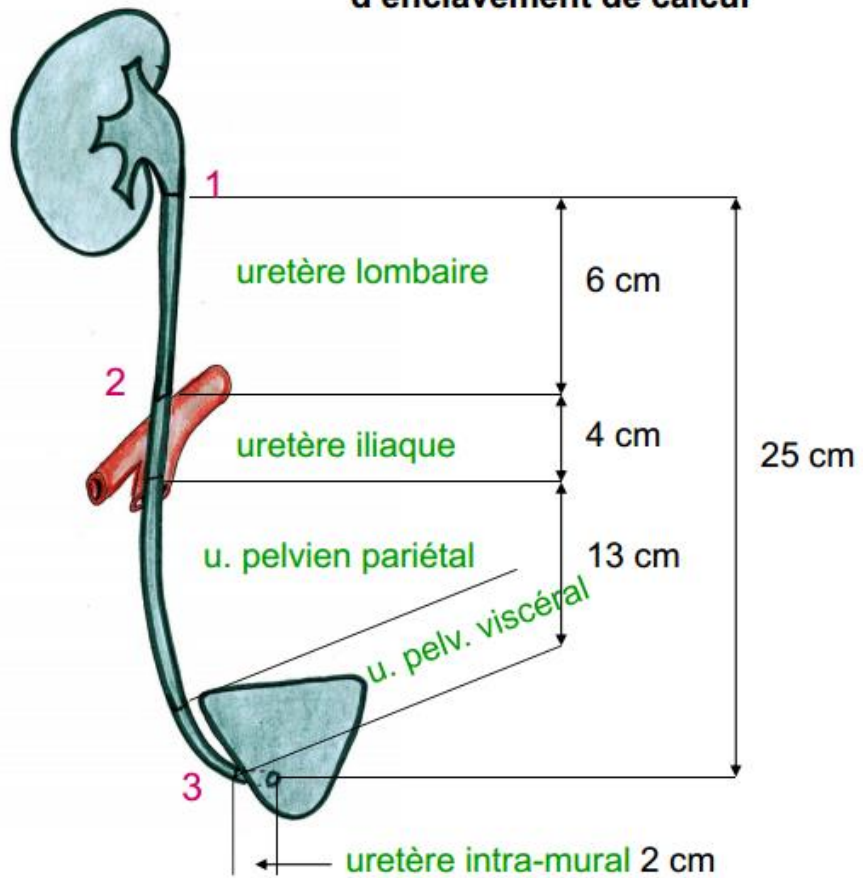
- Long conduit ,pair et rétro péritonéal
- Couleur: blanchâtre
- Consistance: ferme
- Animé de mouvements péristaltiques réguliers caractéristiques
- *Longueur:* 25cm à 32cm
- *Diamètre:* 3mm à 5mm avec trois rétrécissements;
- Au niveau de sa jonction avec le bassinet
- Détroit supérieur
- À l'entrée de la paroi vésicale





Bifurcation artère iliaque commune

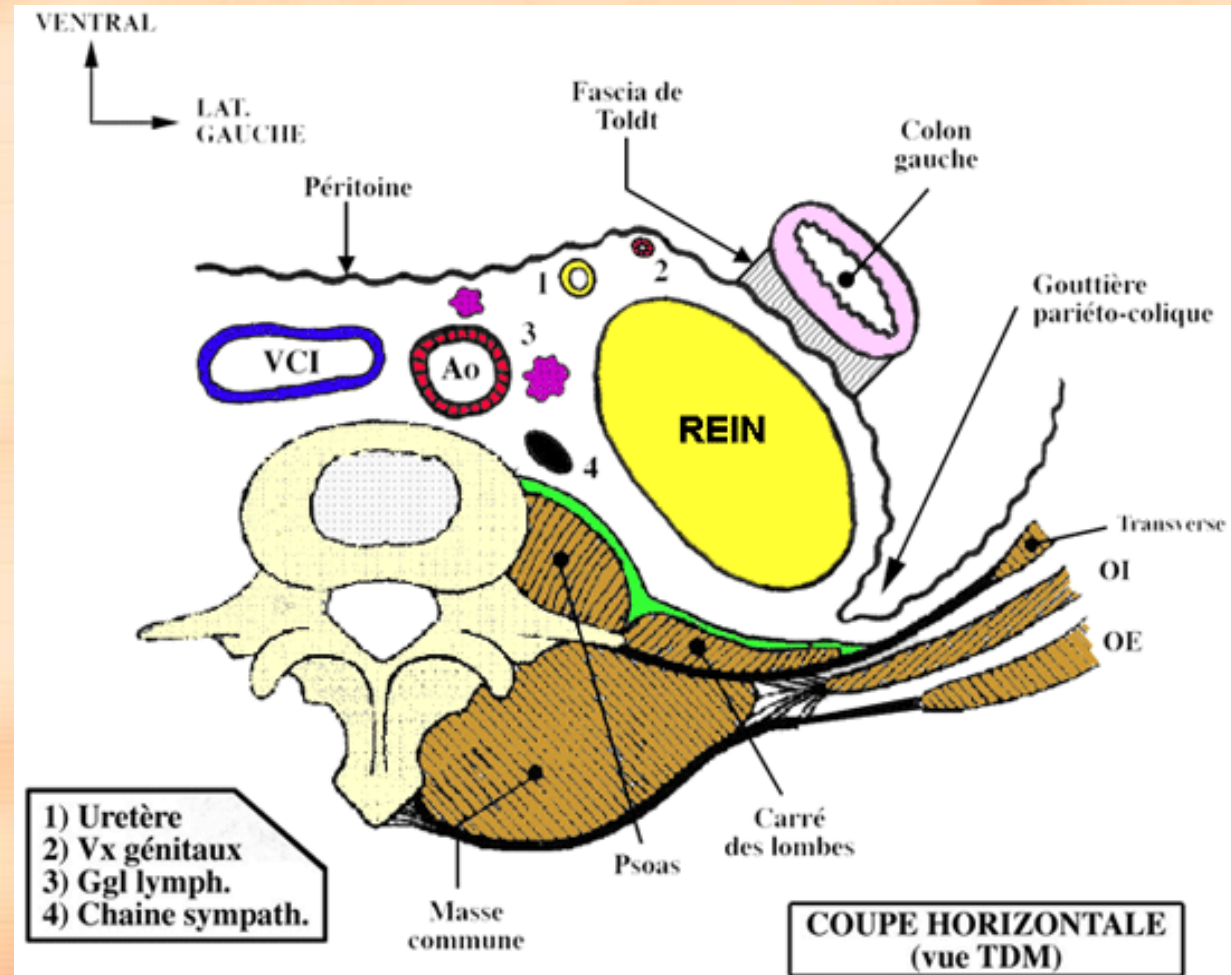
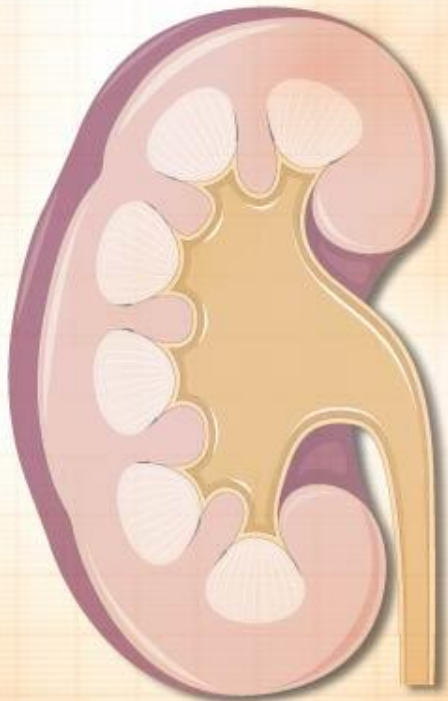
3 rétrécissements 1-2-3 : risque d'enclavement de calcul



FIXITÉ

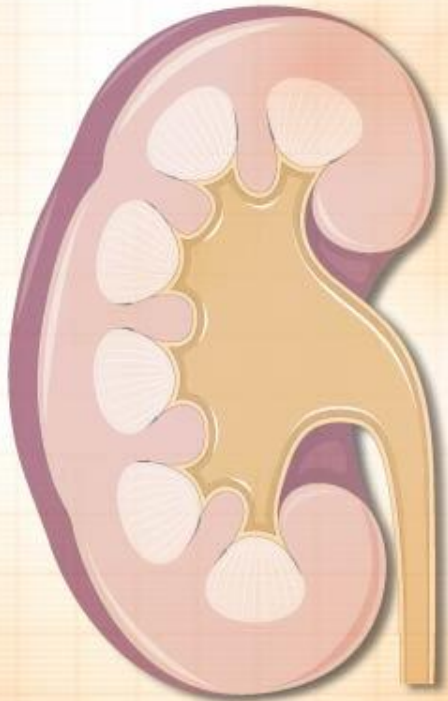
L'uretère est maintenu en place par:

- Ses deux extrémités
- Le péritoine pariétal postérieur



RAPPORTS

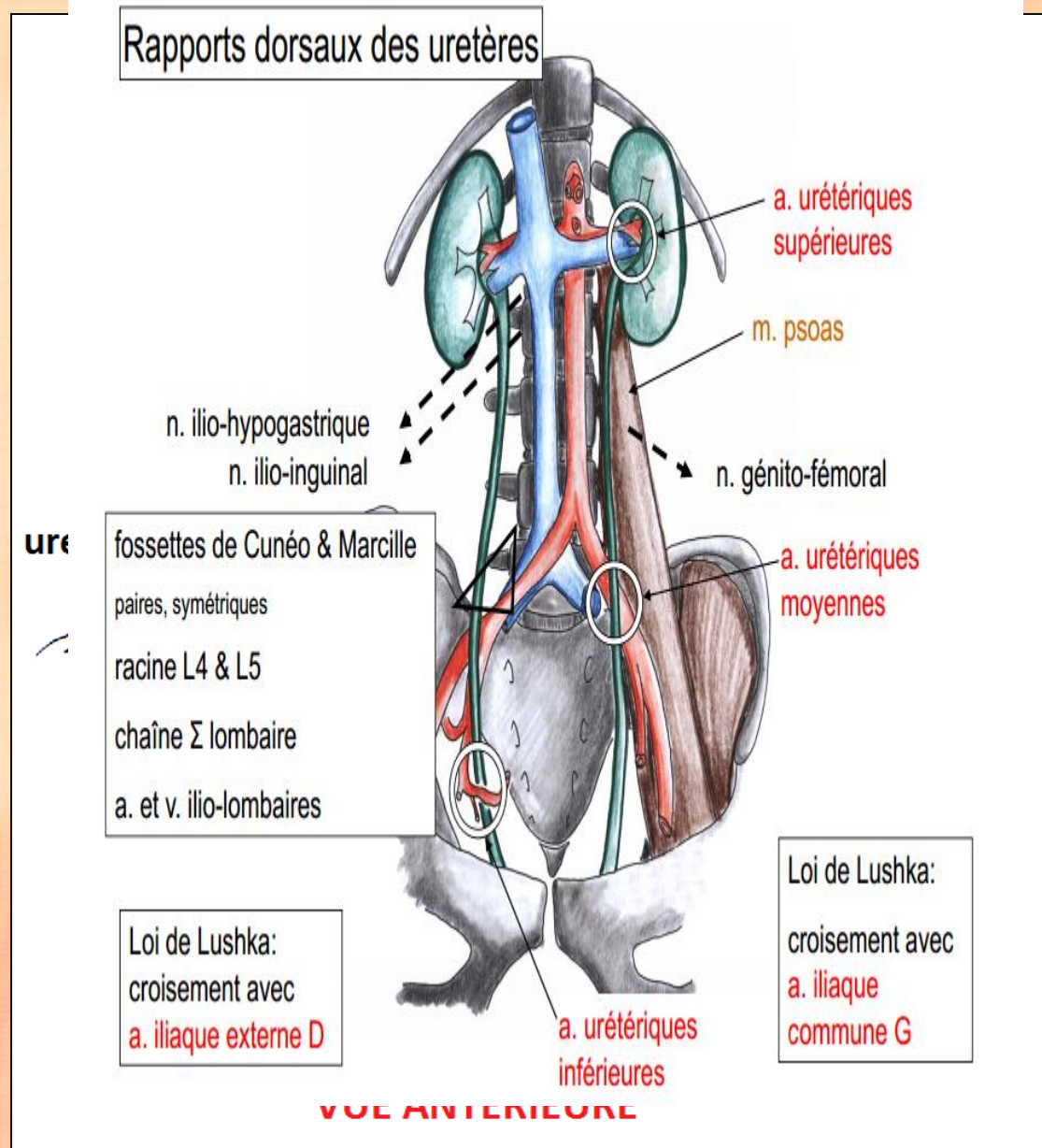
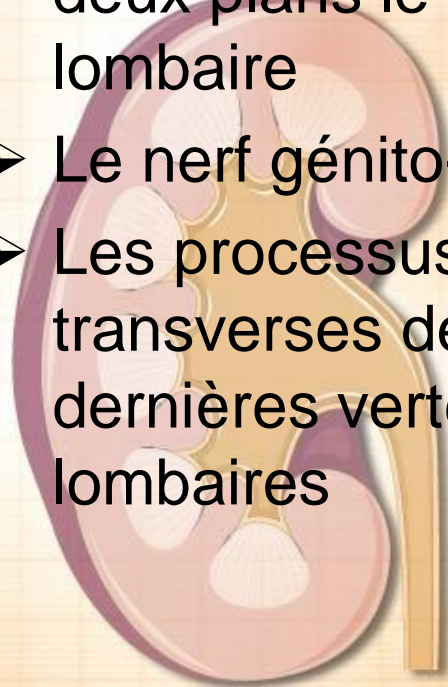
- RAPPORTS DE LA PORTION LOMBAIRE
- RAPPORTS DE LA PORTION ILIAQUE
- RAPPORTS LA PORTION PELVIENNE
- PORTION VESICALE



RAPPORTS

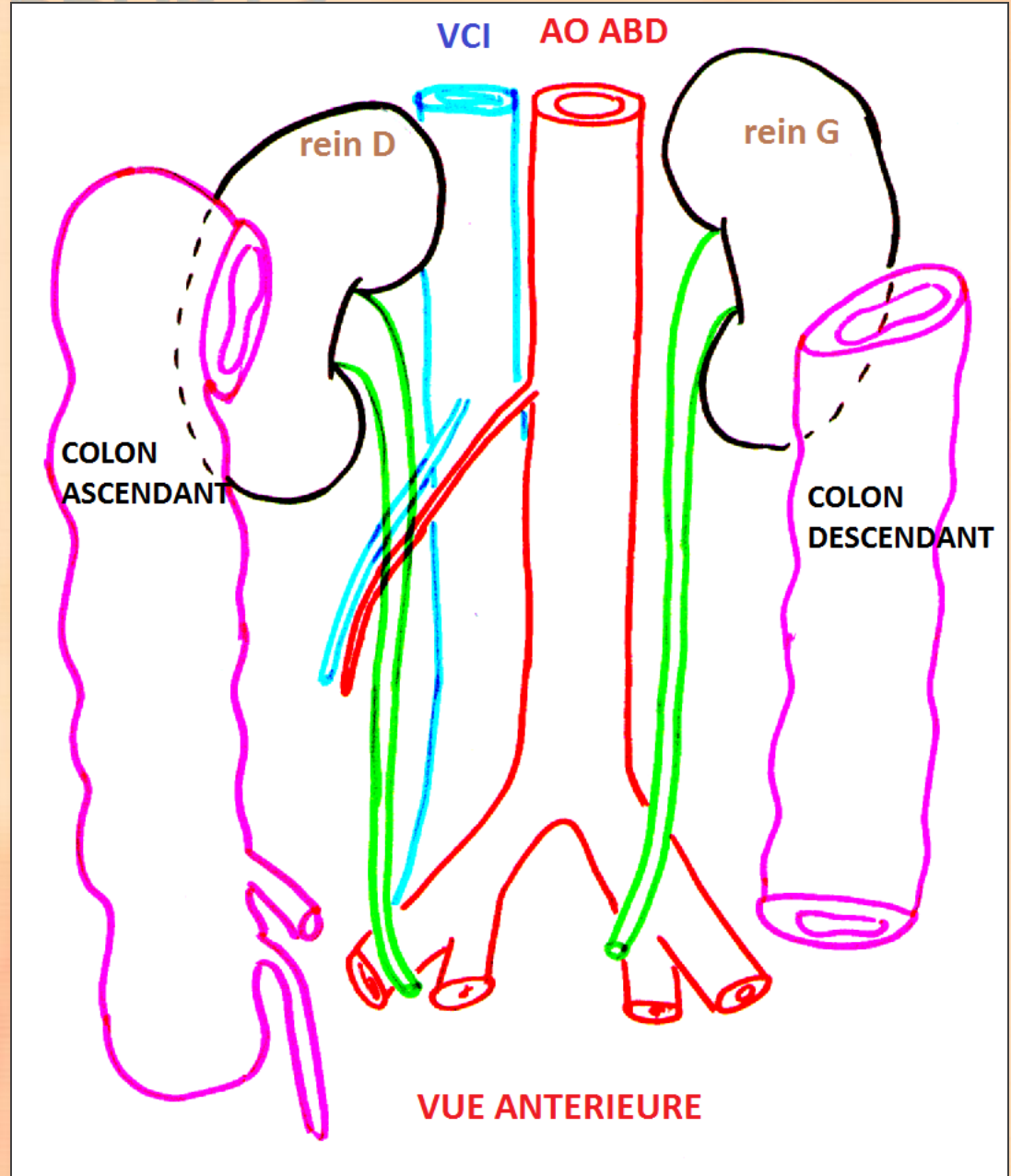
1- PORTION LOMBAIRE:

- *En arrière* : il répond successivement au:
 - Le psoas iliaque; contenant entre ses deux plans le plexus lombaire
 - Le nerf génito-crural
 - Les processus transverses des 3 ou 4 dernières vertèbres lombaires



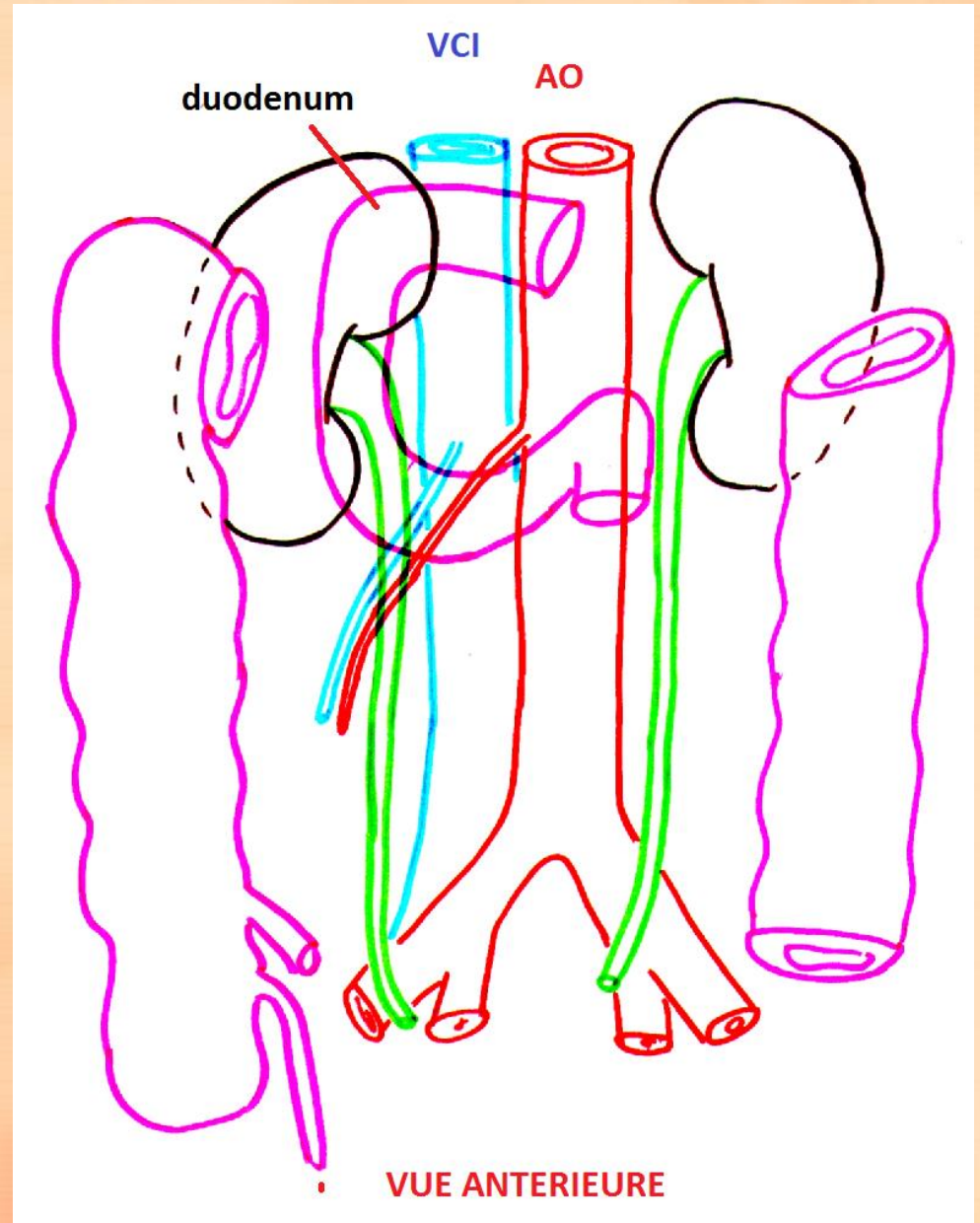
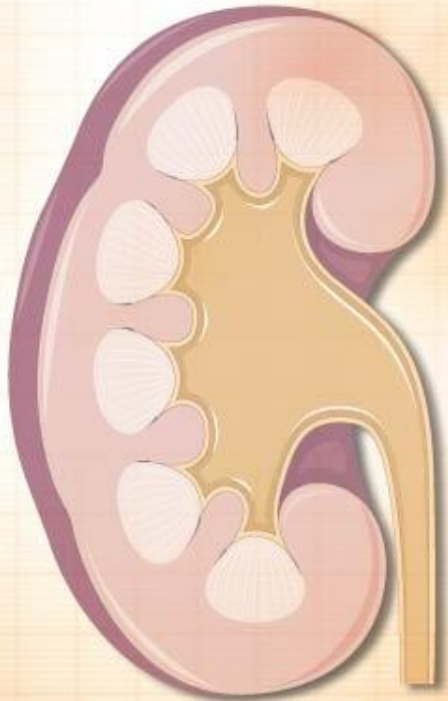
RAPPORTS

- *Latéralement* : de haut en bas
- Le bord médial du rein
- Le côlon ascendant et le coeco-appendice à droite
- Le côlon descendant à gauche



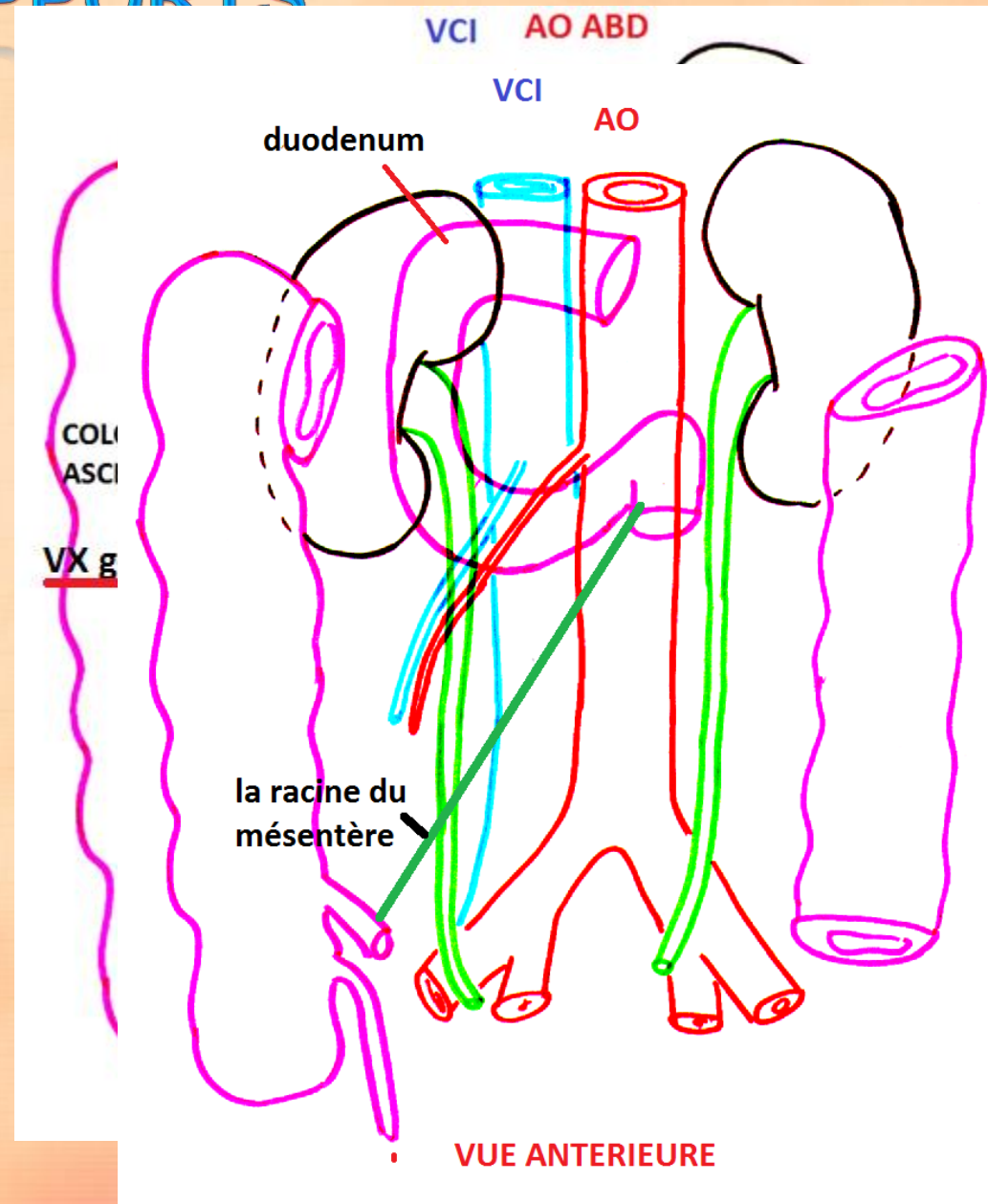
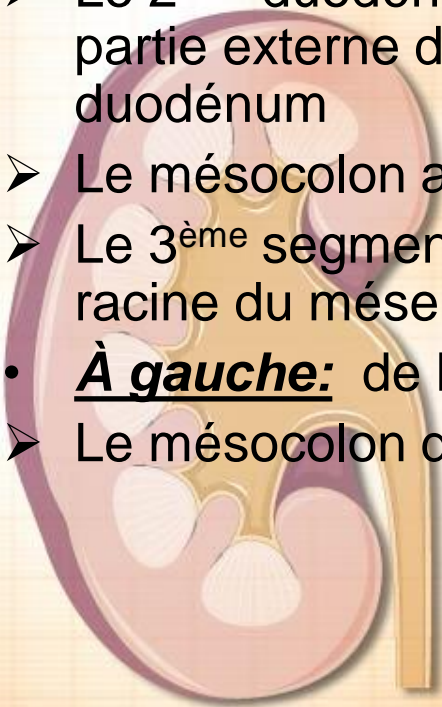
RAPPORTS

- *Médialement:*
 - À droite: la veine cave inférieure
 - À gauche: l'aorte
- La portion ascendante du duodénum

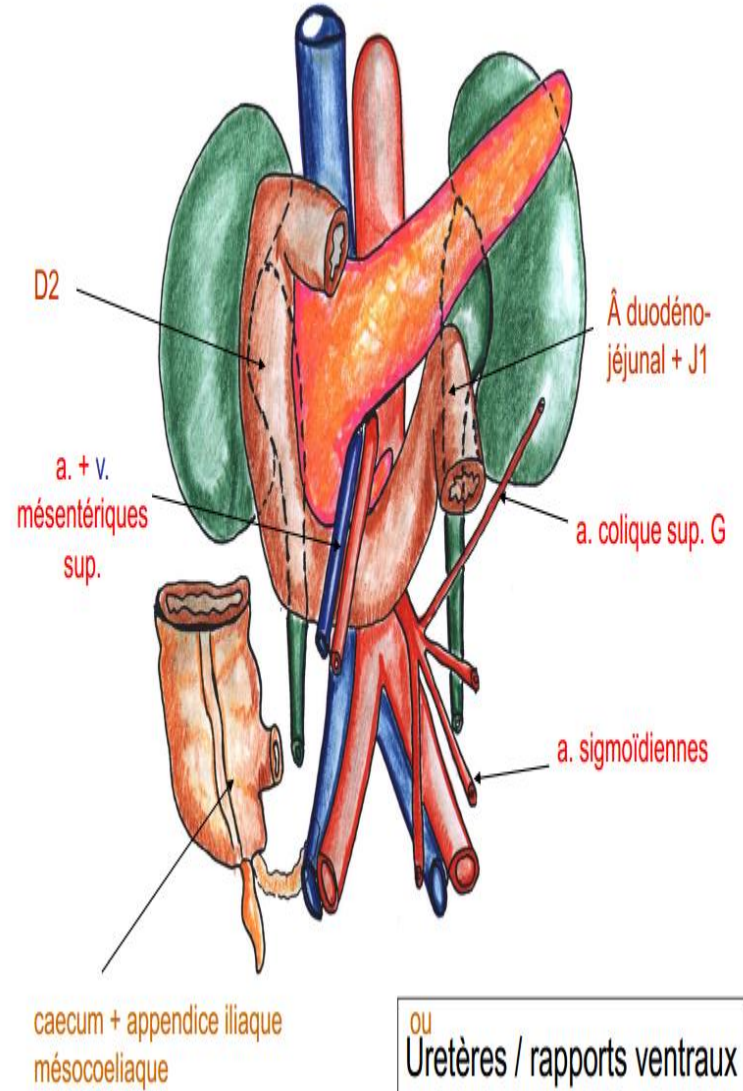
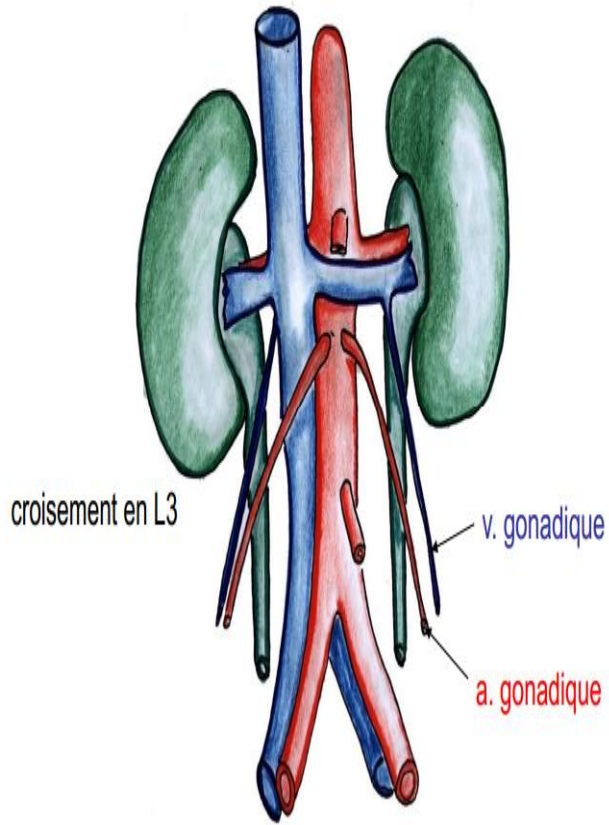


RAPPORTS

- **En avant:**
 - Les vaisseaux gonadiques le croisent à hauteur de L3
 - Le plan digestif situé en avant du **péritoine pariétal post** constitué par :
- **À droite** : de haut en bas
 - Le 2^{ème} duodénum et la partie externe du 3^{ème} duodénum
 - Le mésocolon ascendant
 - Le 3^{ème} segment de la racine du mésentère
- **À gauche**: de haut en bas
 - Le mésocolon descendant



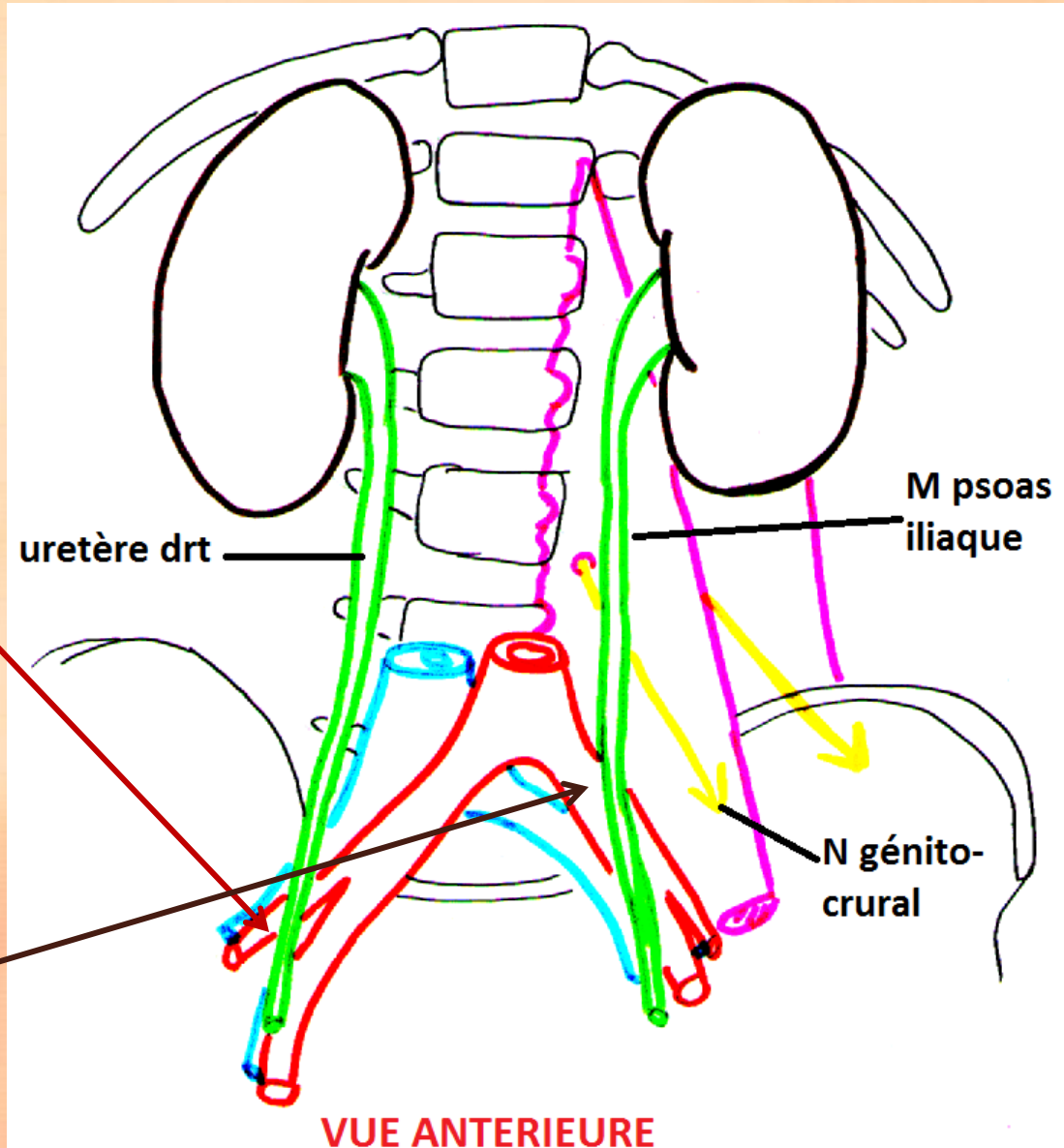
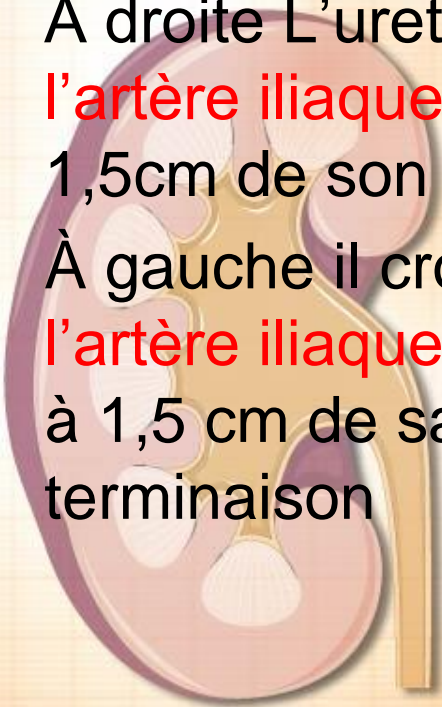
Rapports ventraux des uretères



RAPPORTS

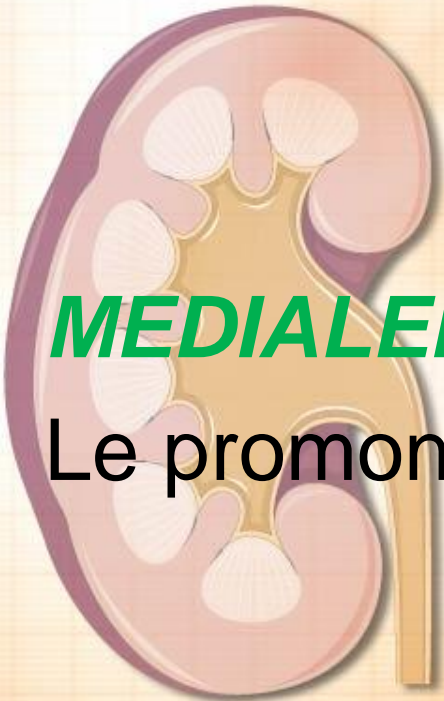
2- LA PORTION ILIAQUE:

- **EN ARRIERE:**
- Les vaisseaux iliaques; qu'il croise obliquement:
- À droite L'uretère croise **l'artère iliaque externe** à 1,5cm de son origine
- À gauche il croise **l'artère iliaque commune** à 1,5 cm de sa terminaison

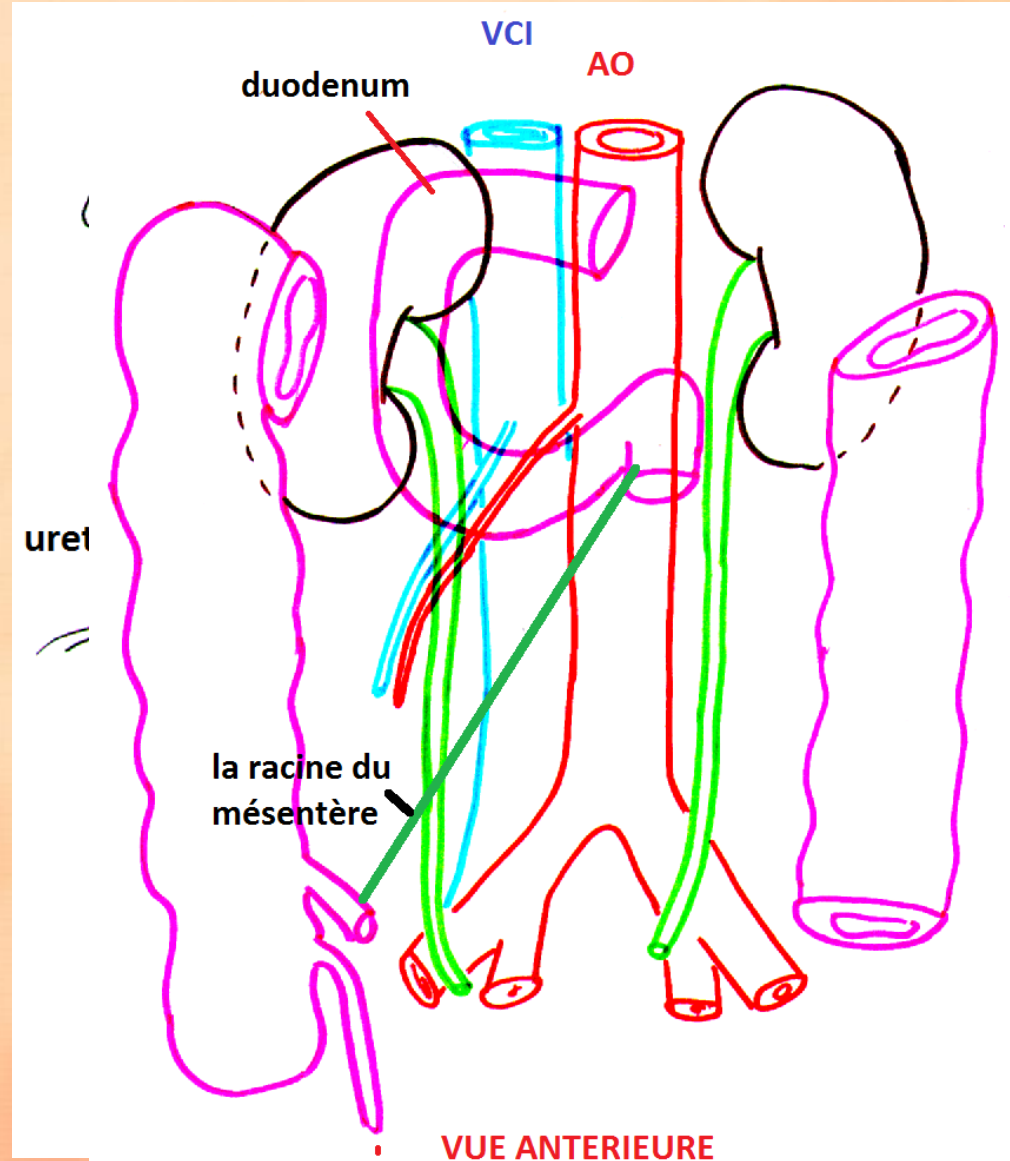


RAPPORTS

- **LATERALEMENT:**
- Le psoas iliaque
- Le nerf g nito-f moral
- Les vaisseaux gonadiques



- **MEDIALEMENT :**
- Le promontoire



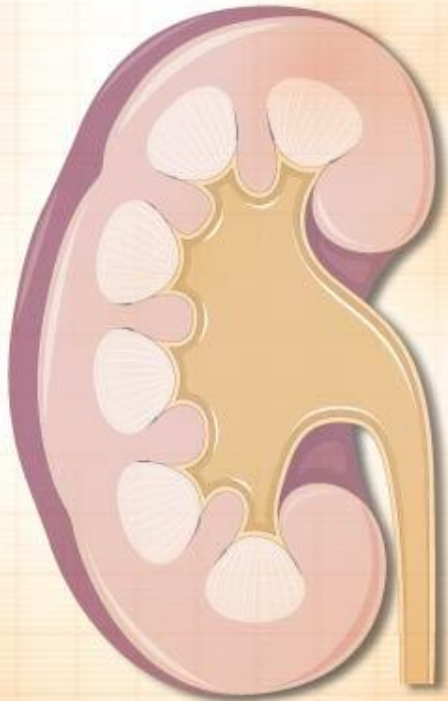
RAPPORTS

3-PORTION PELVIENNE:

Présente deux segments:

- Un segment pariétal
- Un segment viscérale

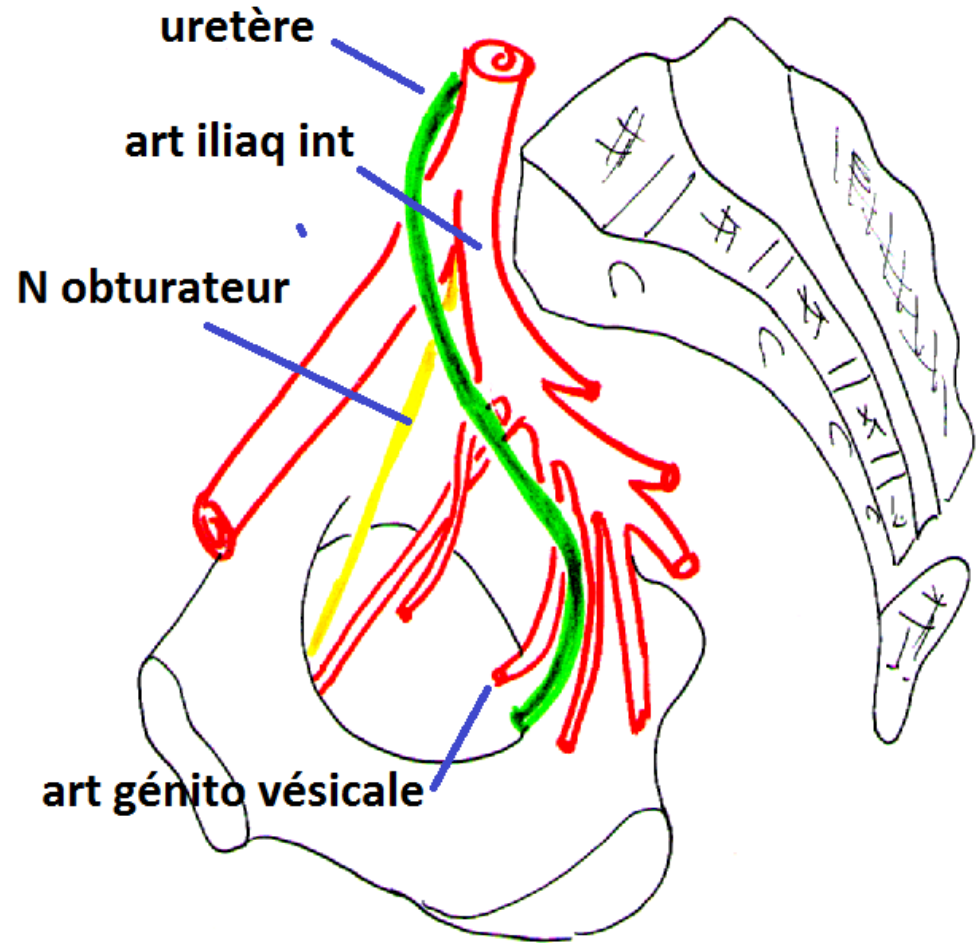
différence de rapports selon le sexe



RAPPORTS

A- L'URTERE PELVIEN CHEZ L'HOMME:

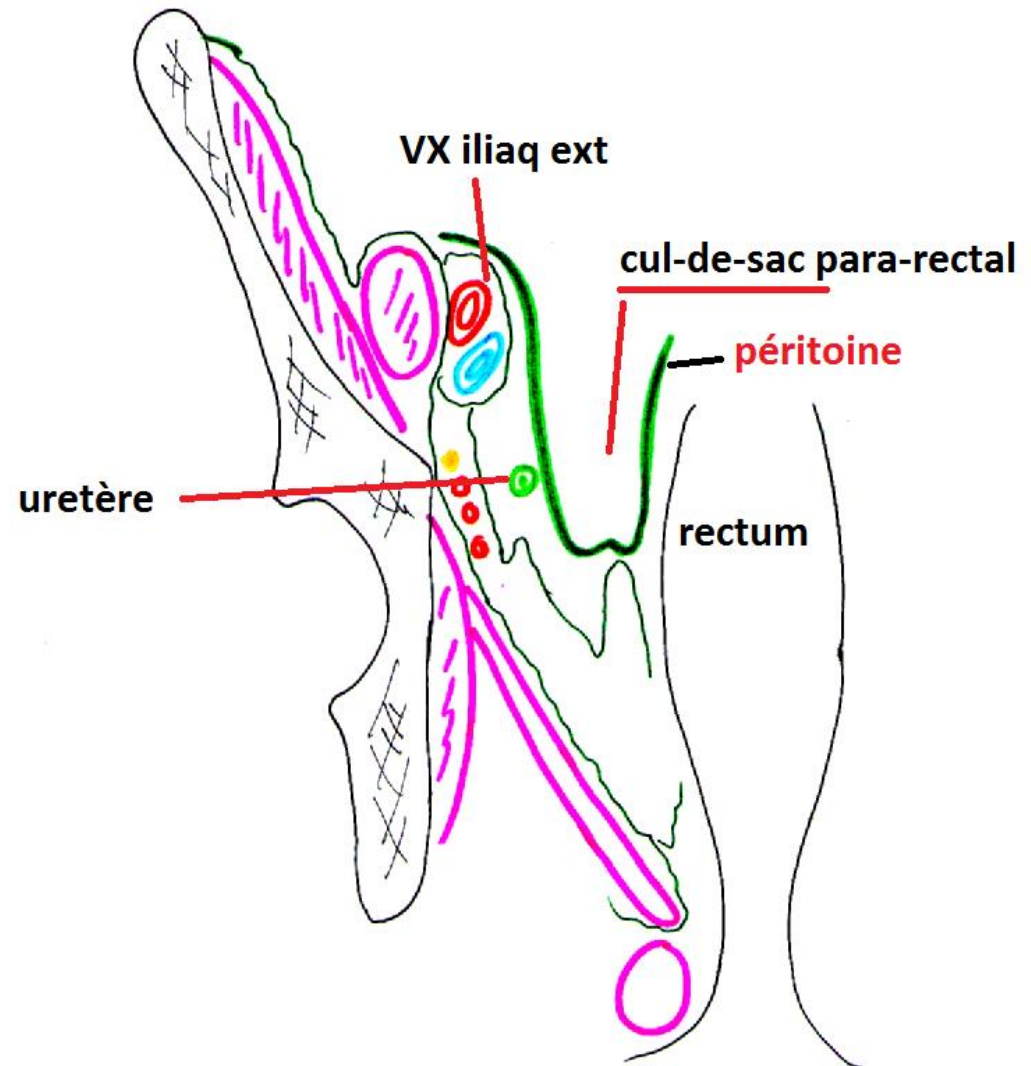
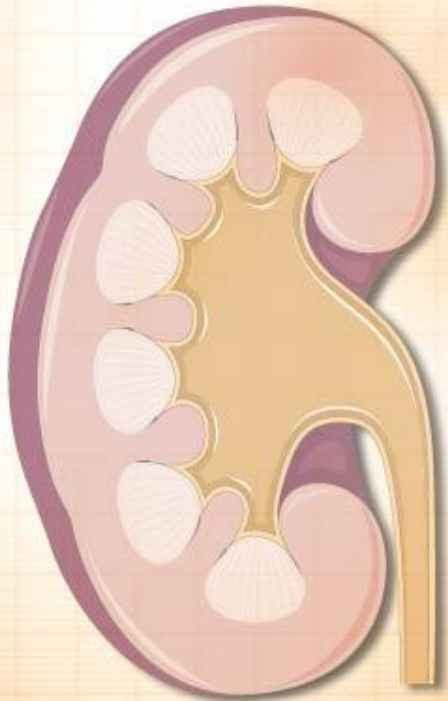
- **Le segment pariétal:**
- **En dehors:**
- La paroi pelvienne
- Les branches de l'artère iliaque interne
- Le nerf obturateur



VUE ENDO-PELVIENNE DROITE

RAPPORTS

- **En dedans:**
- Le cul-de-sac-para-rectal le sépare de :
- La face latérale du Rectum

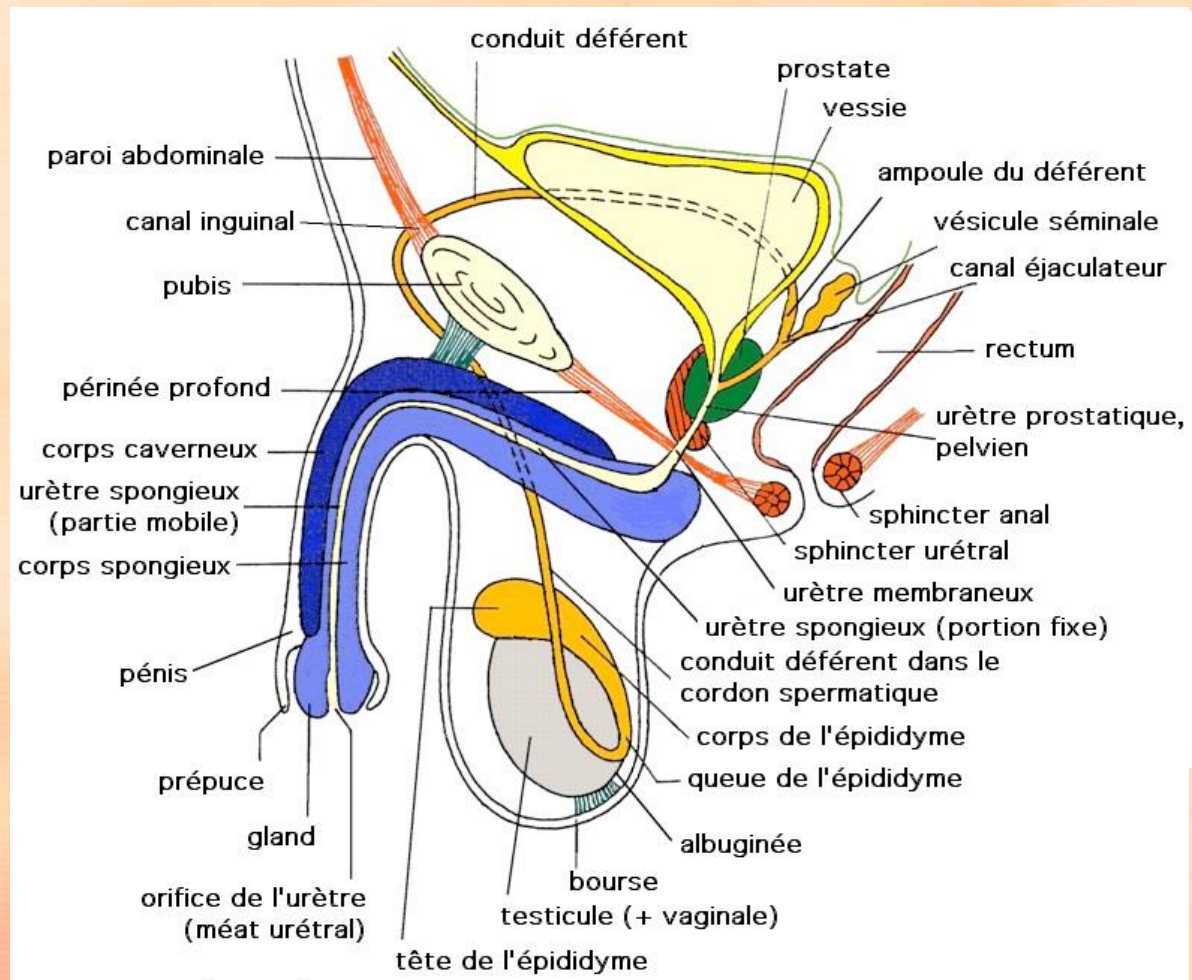


COUPE FRONTALE PASSANT PAR LE RECTUM

RAPPORTS

SEGMENT VISCERAL:

- En haut: le péritoine
- Le canal déférent
- En bas le diaphragme pelvien
- En avant la base de la vessie
- En arrière: les vésicules séminales
- Le cul-de-sac-de Douglas
- Le rectum



RAPPORTS

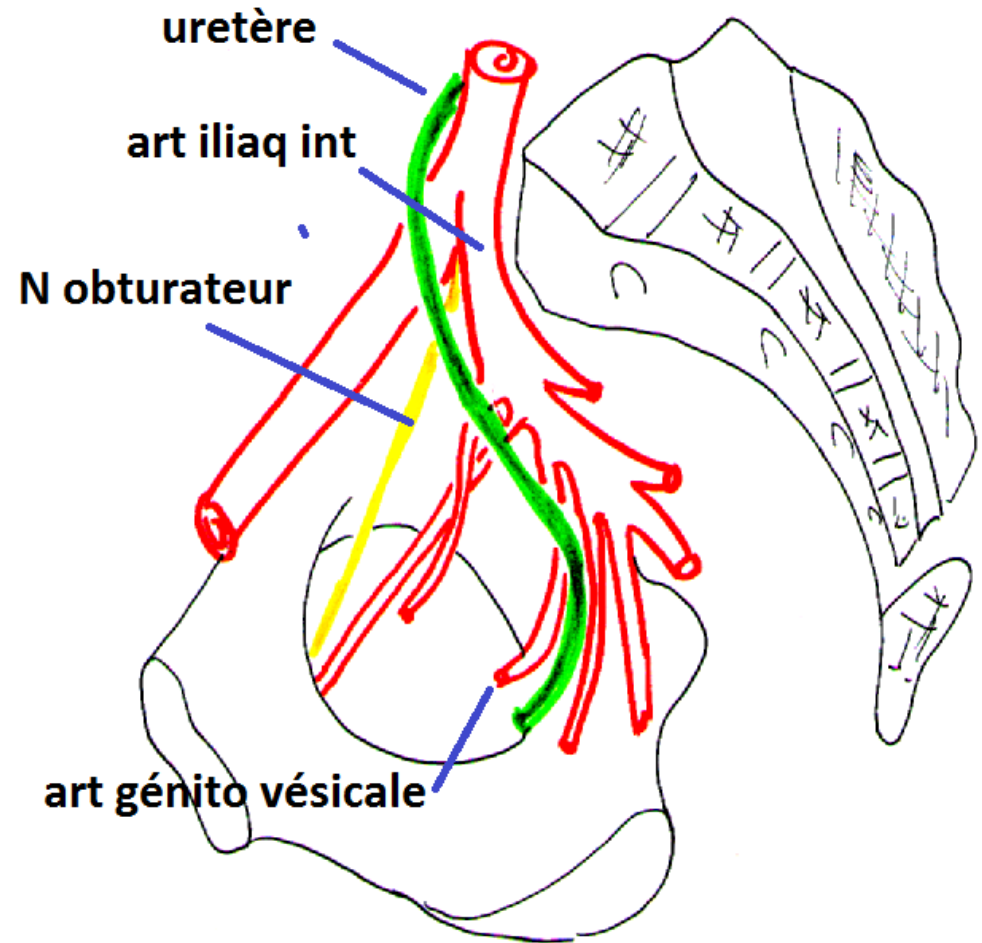
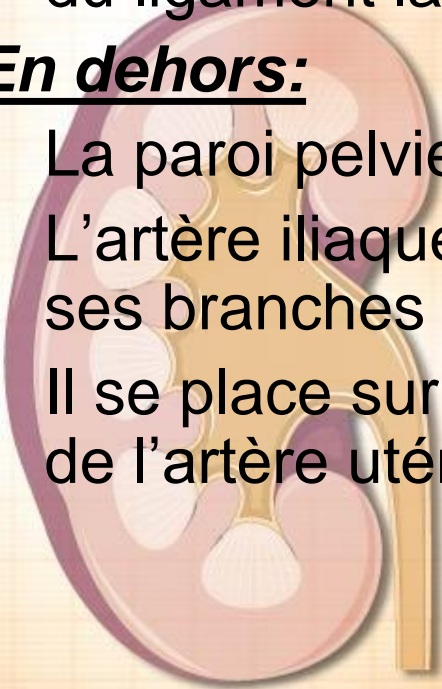
B- L'URETERE PELVIEN CHEZ LA FEMME:

Segment pariétal:

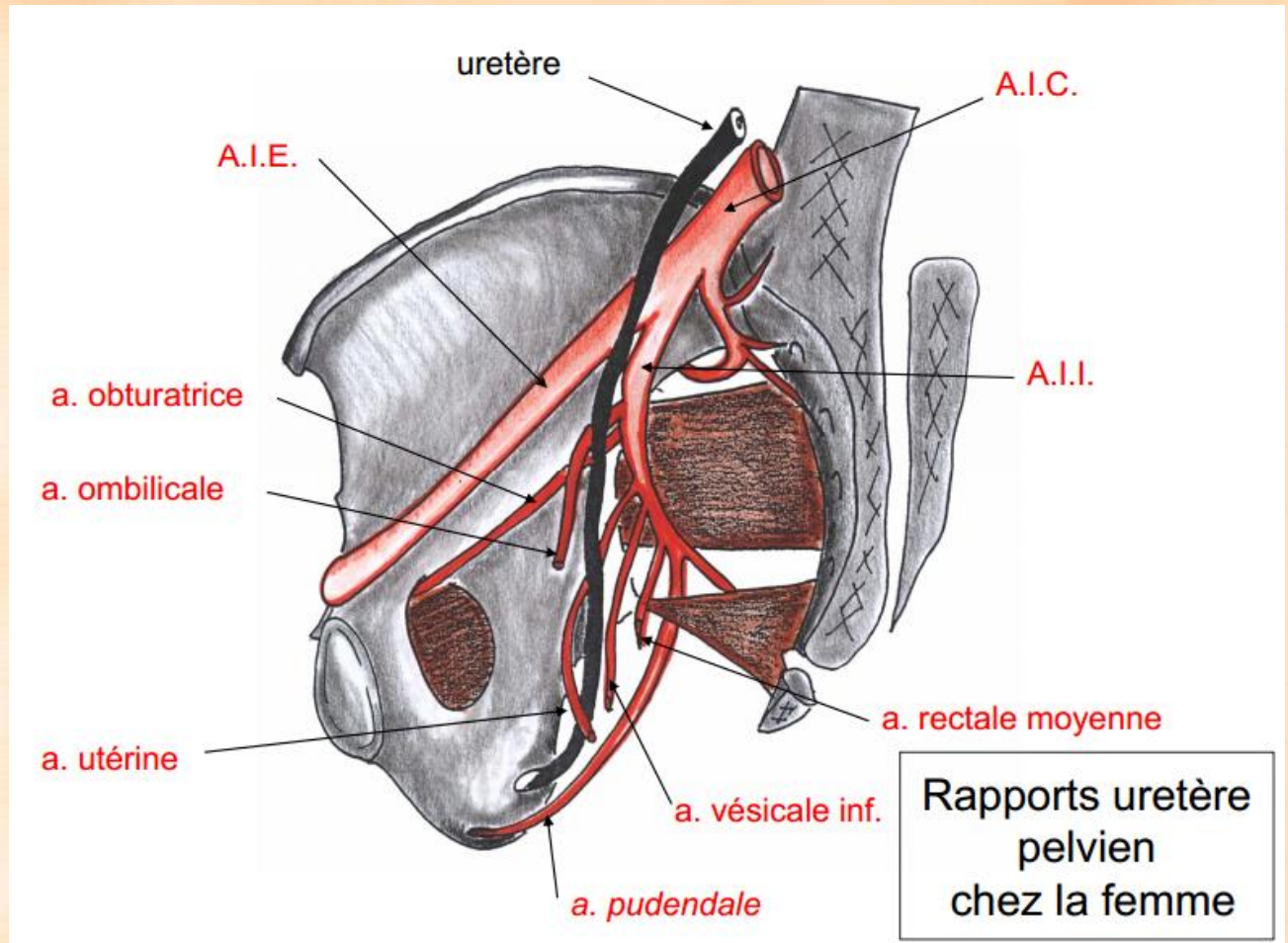
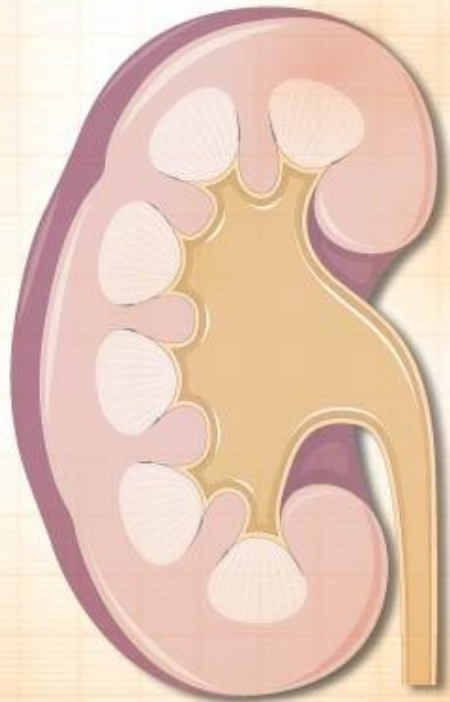
l'uretère est situé en arrière
du ligament large

En dehors:

- La paroi pelvienne
- L'artère iliaque interne et
ses branches
- Il se place sur en dedans
de l'artère utérine



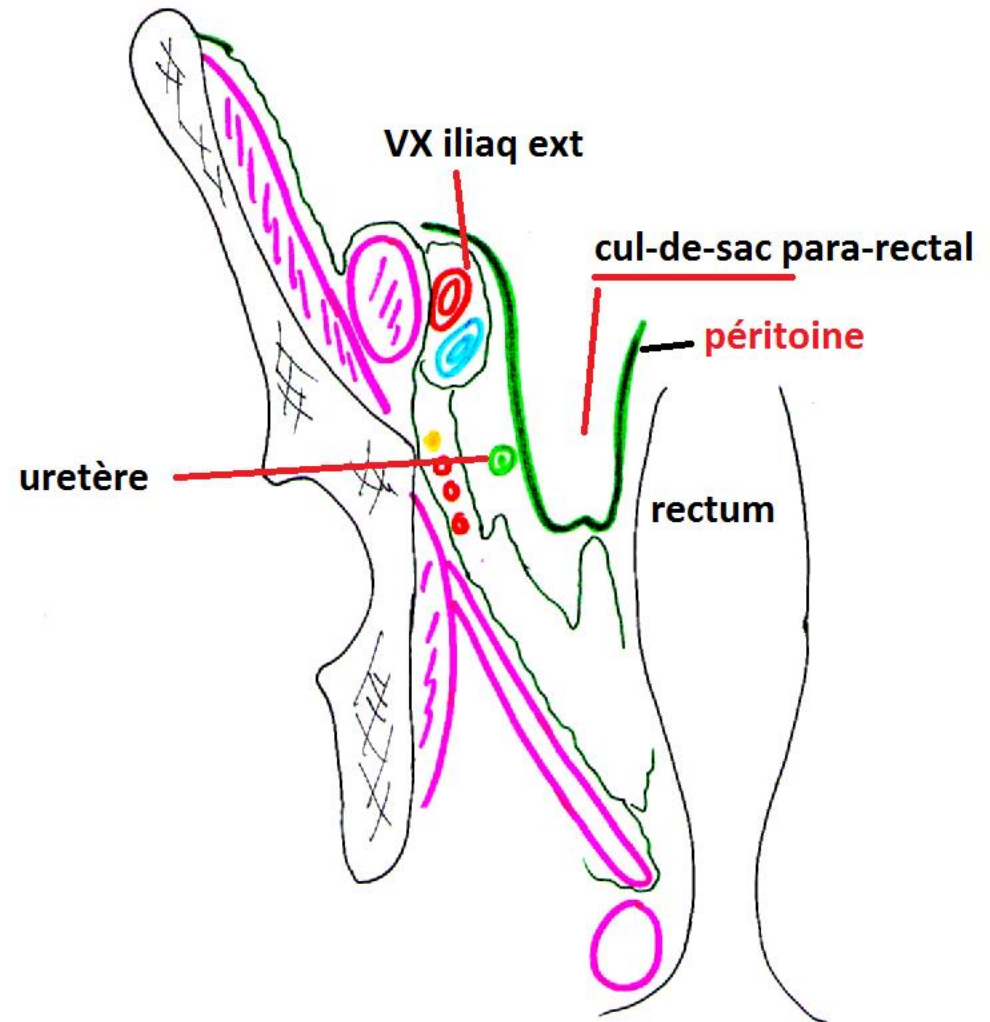
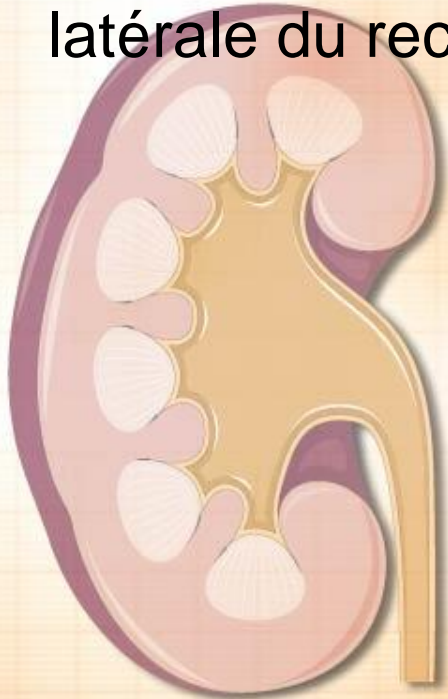
VUE ENDO-PELVIENNE DROITE



RAPPORTS

En dedans:

- Le péritoine pariétal
- Cul-de-sac para-rectal qui le sépare de la face latérale du rectum

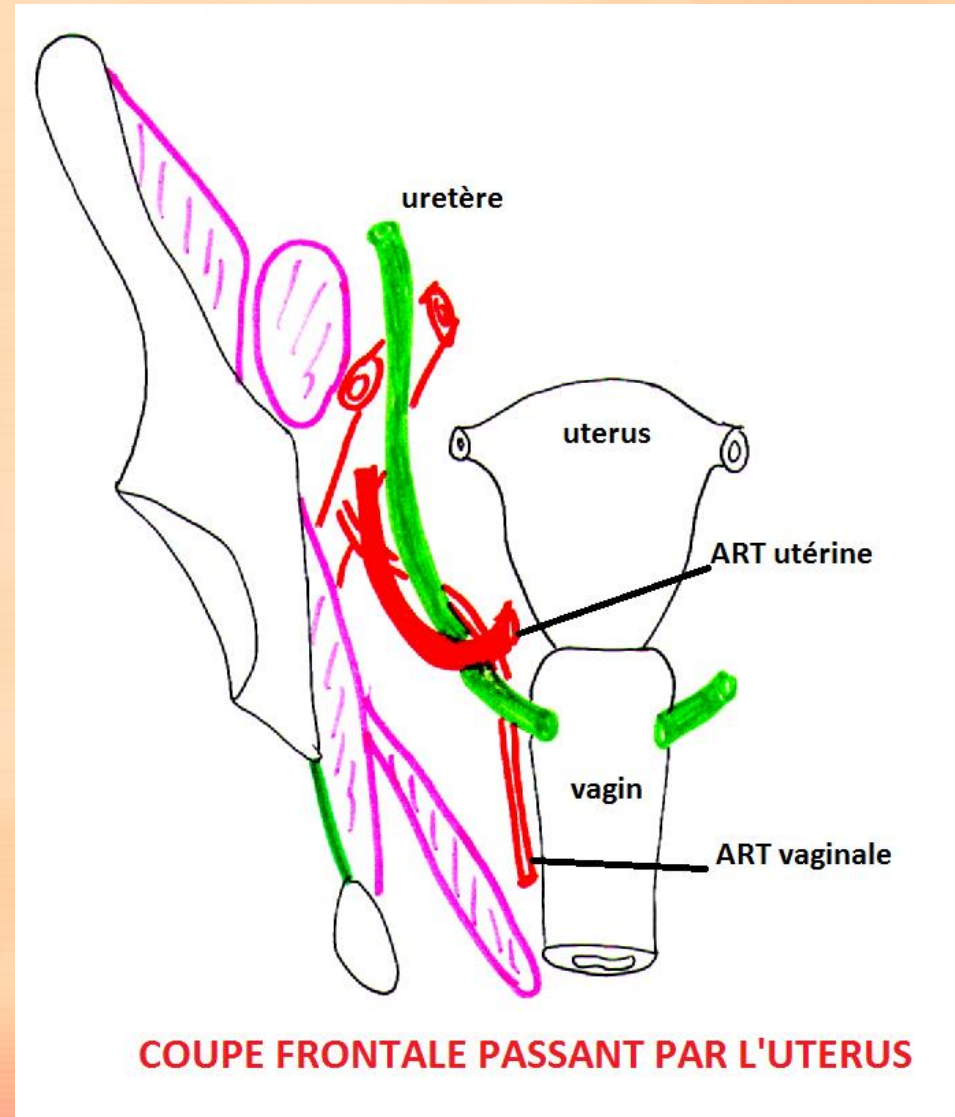


COUPE FRONTALE PASSANT PAR LE RECTUM

RAPPORTS

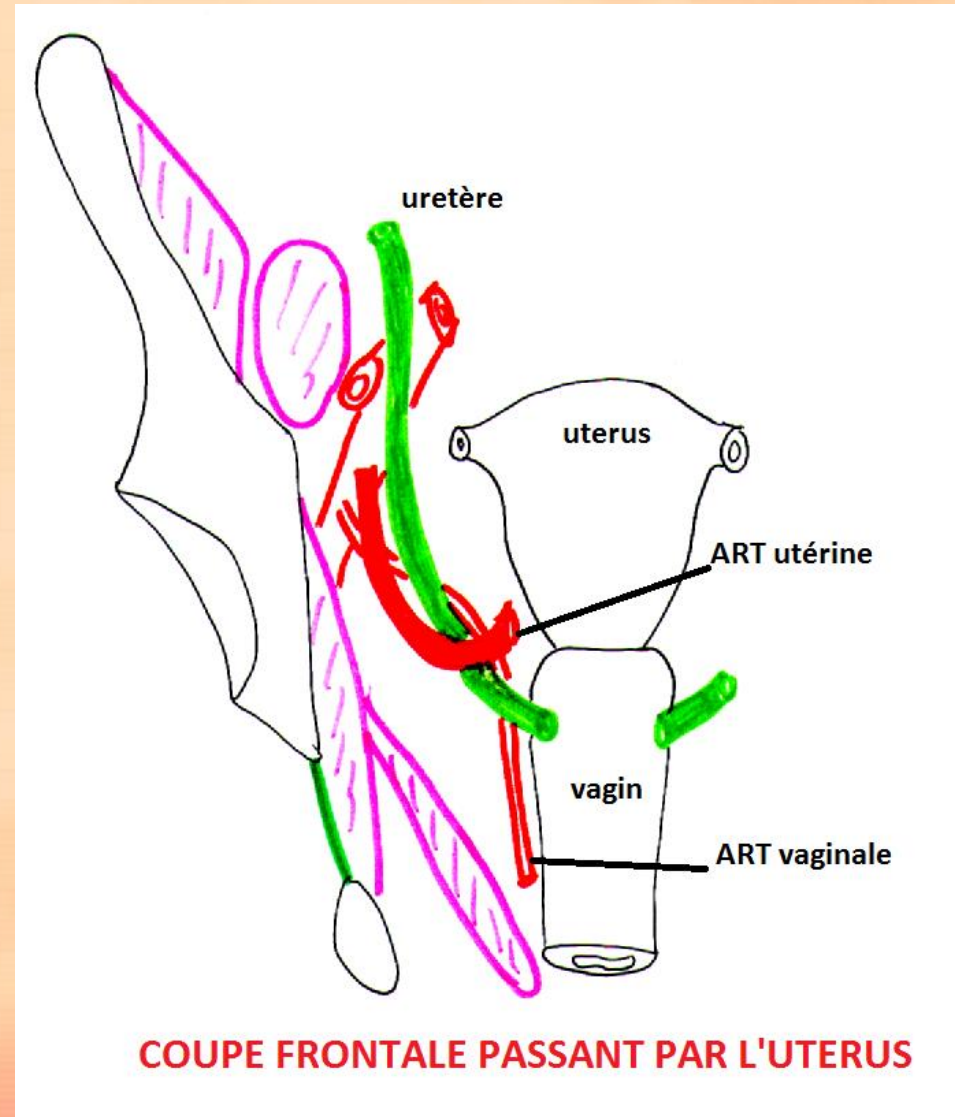
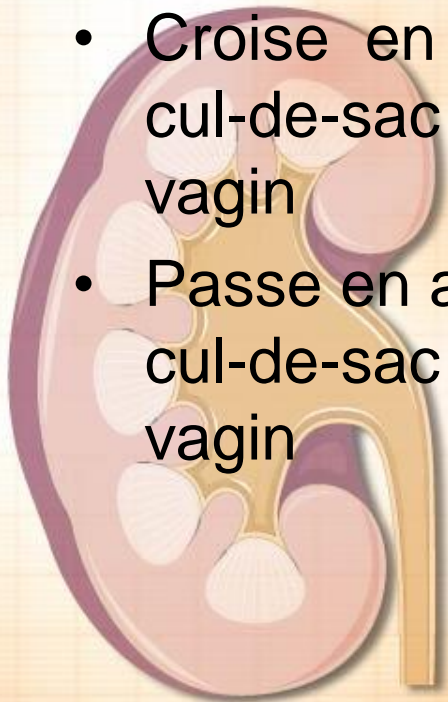
LE SEGMENT VISCERAL:

- l'uretère se dirige obliquement en bas, en avant et en dedans,
- Il en rapport avec
- **L'artère utérine** ; passe en avant de lui à 1,5 cm du col utérin
- **L'artère vaginale**: passe en arrière de lui au même niveau que l'utérine



RAPPORTS

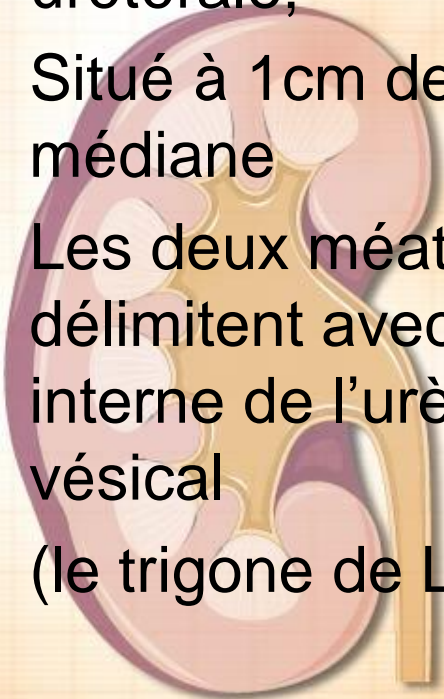
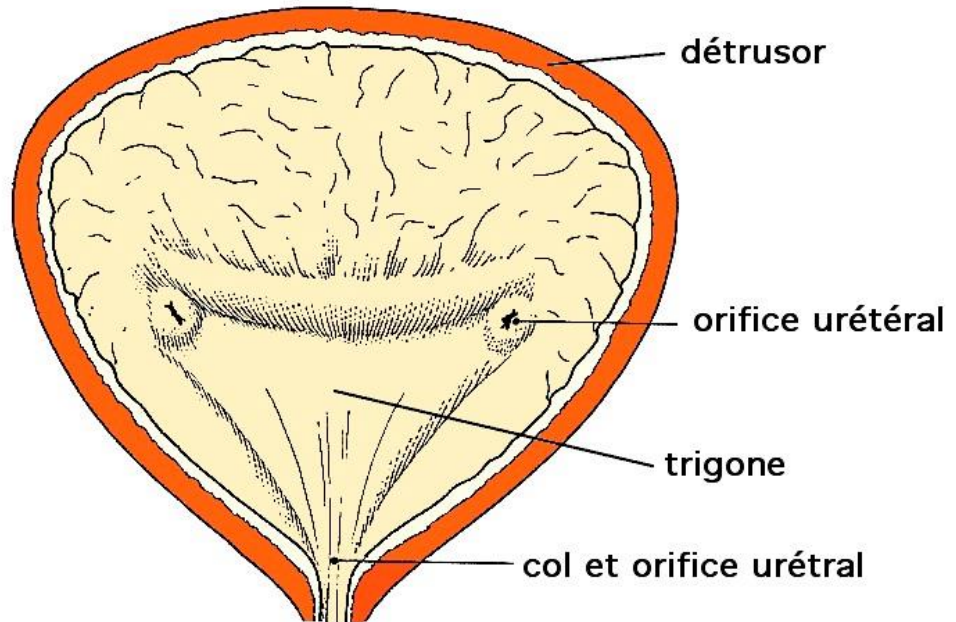
- L'uretère; oblique en bas, en avant, et en dedans:
- Croise en dedans le cul-de-sac latéral du vagin
- Passe en avant du cul-de-sac antérieur de vagin



RAPPORTS

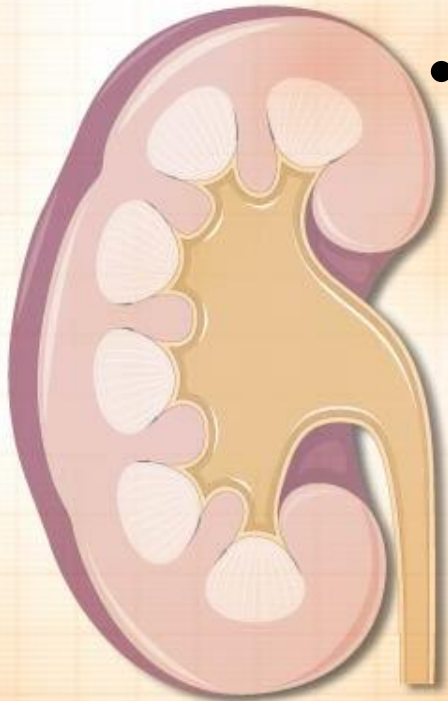
3-LA PARTIE VESICALE:

- L'uretère traverse obliquement la paroi vésicale
- S'abouche dans le méat urétéral;
- Situé à 1cm de la ligne médiane
- Les deux méats urétéraux délimitent avec l'ostium interne de l'urètre le trigone vésical
- (le trigone de Lieutaud)



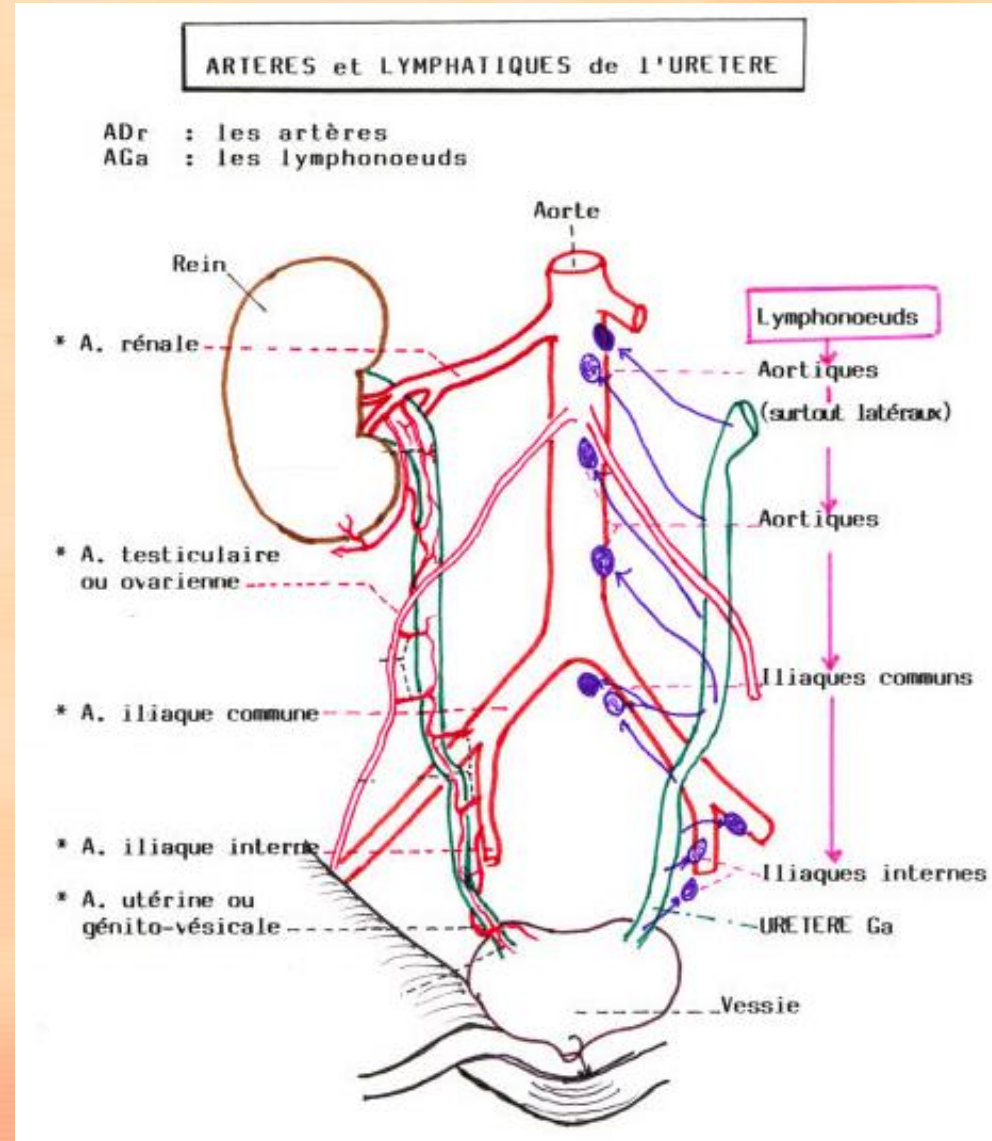
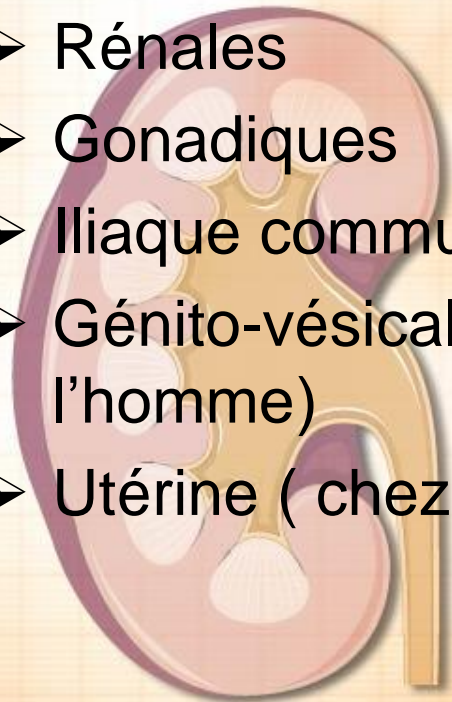
VASCULARISATION

- VASCULARISATION ARTERIELLE
- VASCULARISATION VEINEUSE
- DRAINAGE LYMPHATIQUE

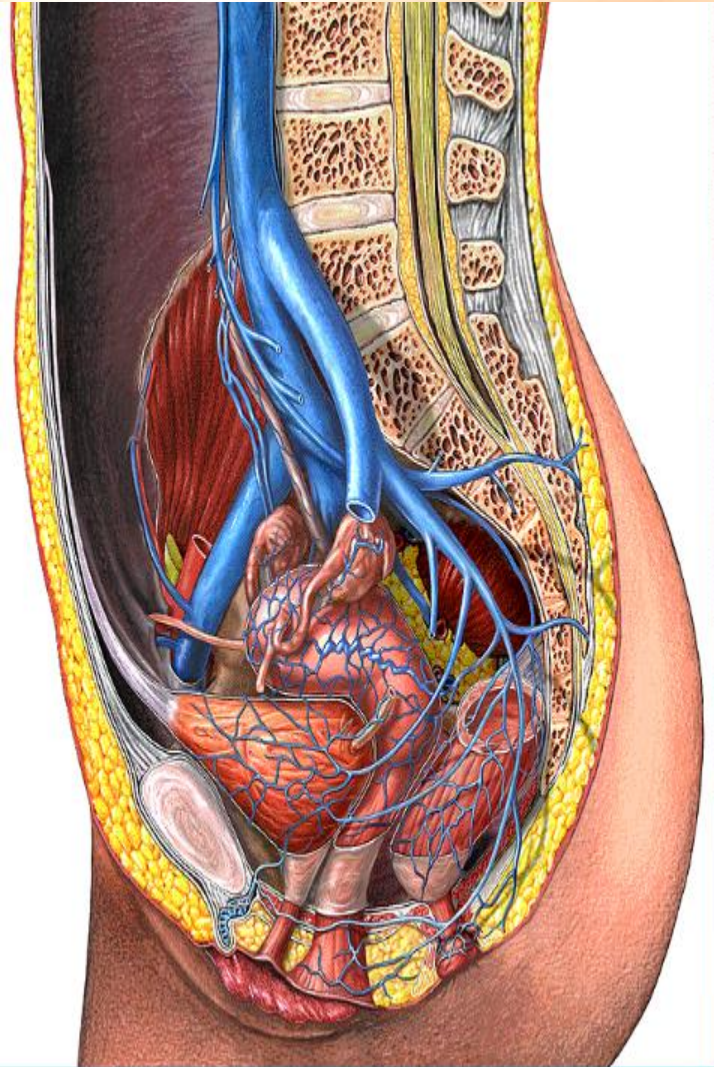


VASCULARISATION

- **ARTERES:**
- De haut en bas elles proviennent successivement des artères :
 - Rénales
 - Gonadiques
 - Iliaque commune
 - Génito-vésicale (chez l'homme)
 - Utérine (chez la femme)



VASCULARISATION



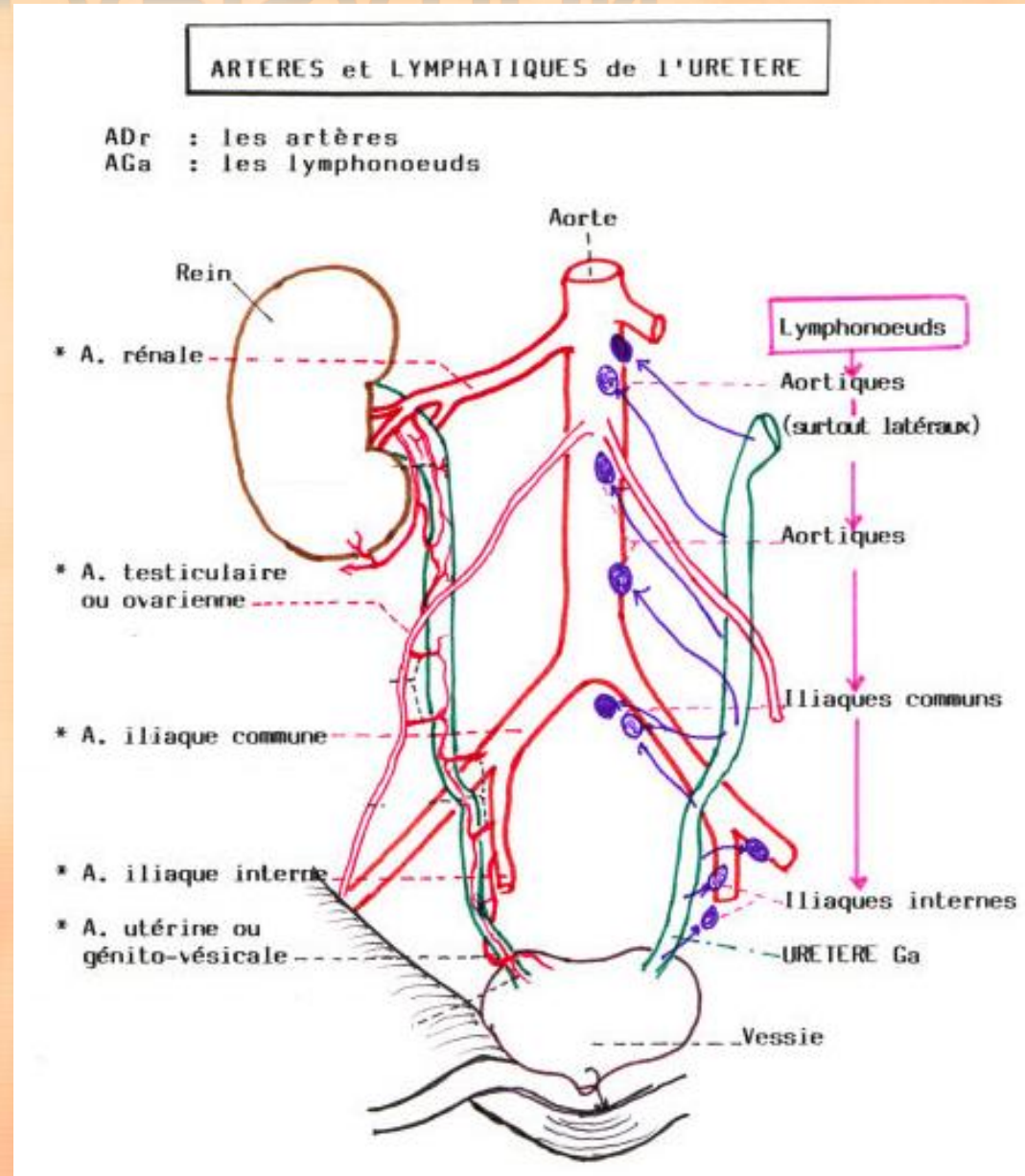
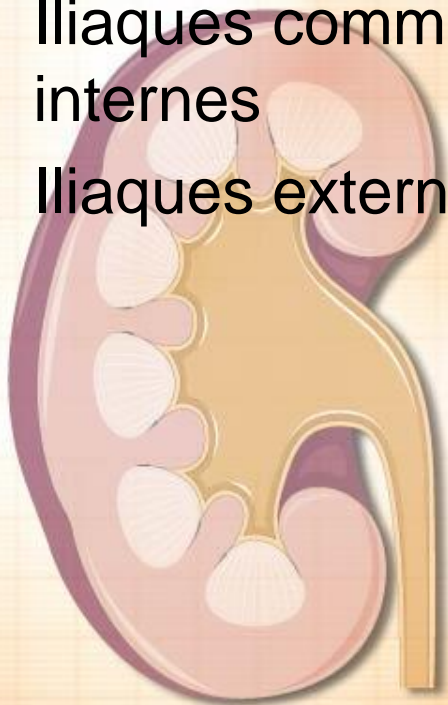
VEINES:

- Calquées sur les artères, souvent grêles
- Elles gagnent:
 - Les veines rénales
 - Les veines Gonadiques
 - Les veines Iliques internes et leurs affluents

VASCULARISATION

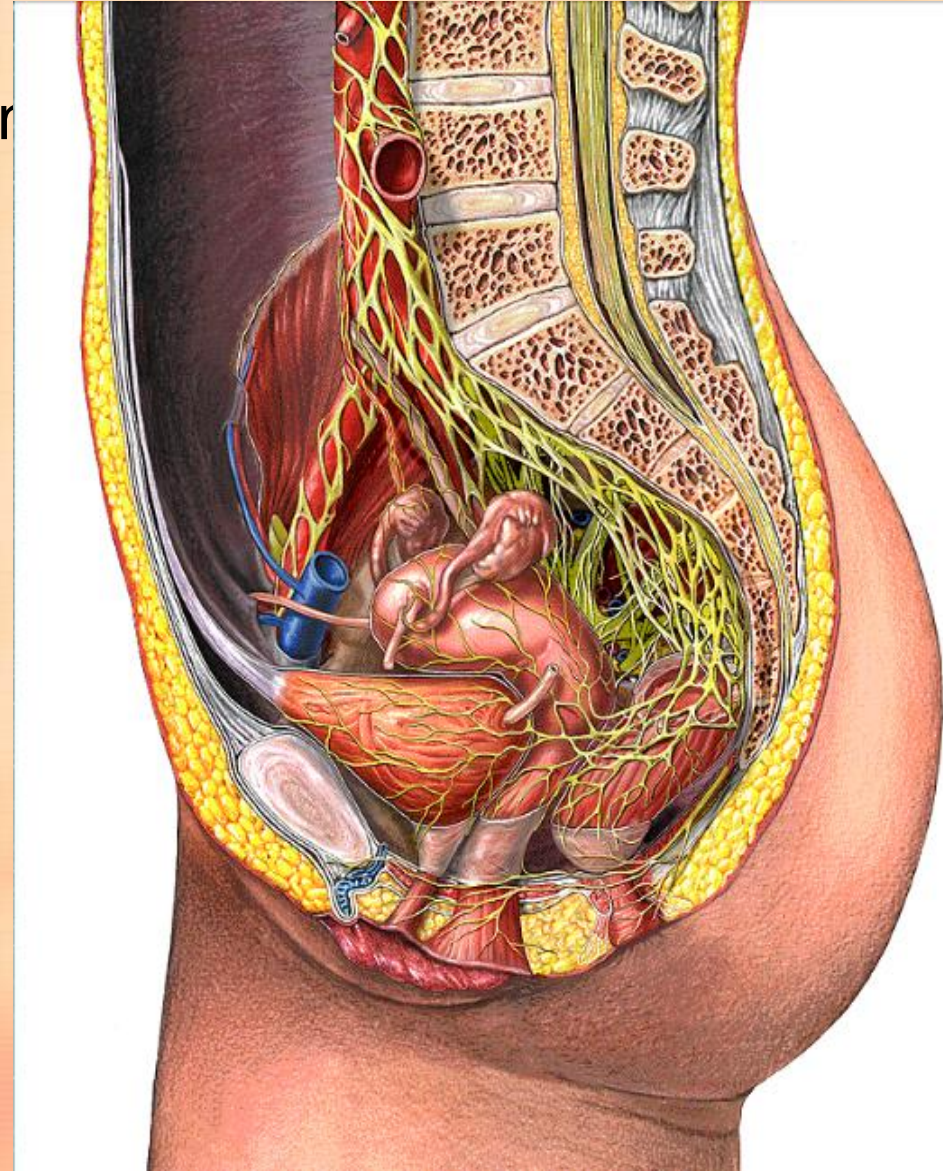
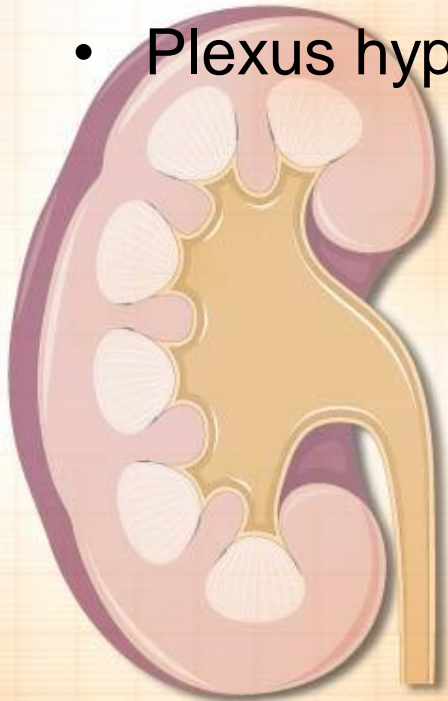
DRAINAGE LYMPHATIQUE:

- Ils sont tributaires des nœuds lymphatiques:
- Latéro-aortiques
- Iliques communes et internes
- Iliques externes



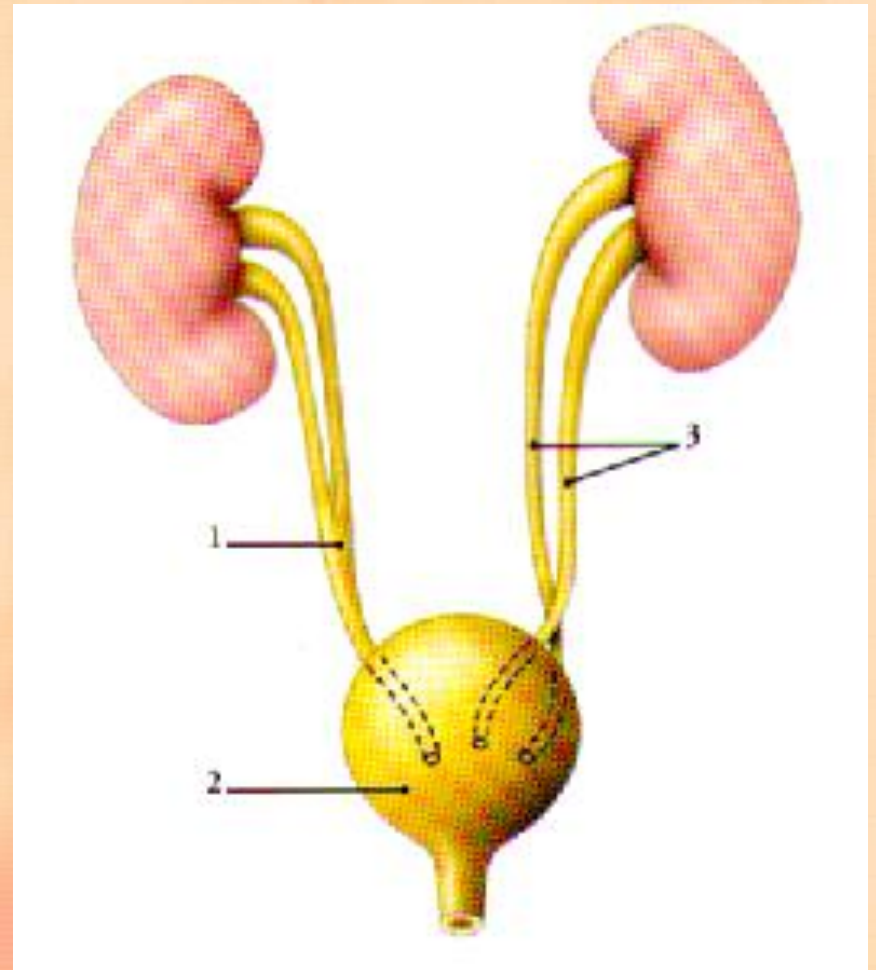
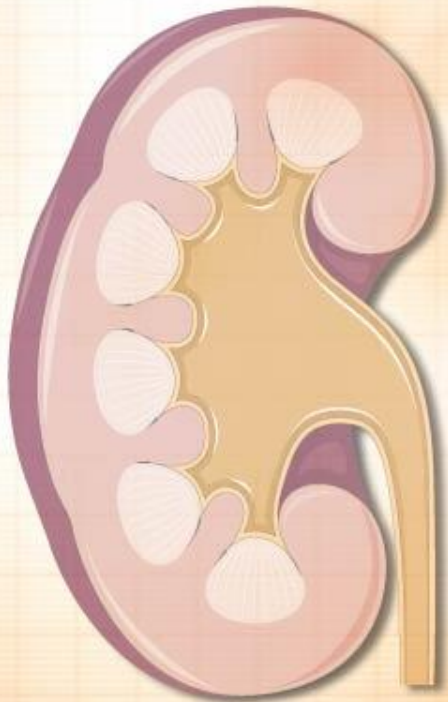
INNERVATION

- Les nerfs utériques proviennent des
- plexus rénal
- Plexus testiculaire
- Plexus hypogastrique



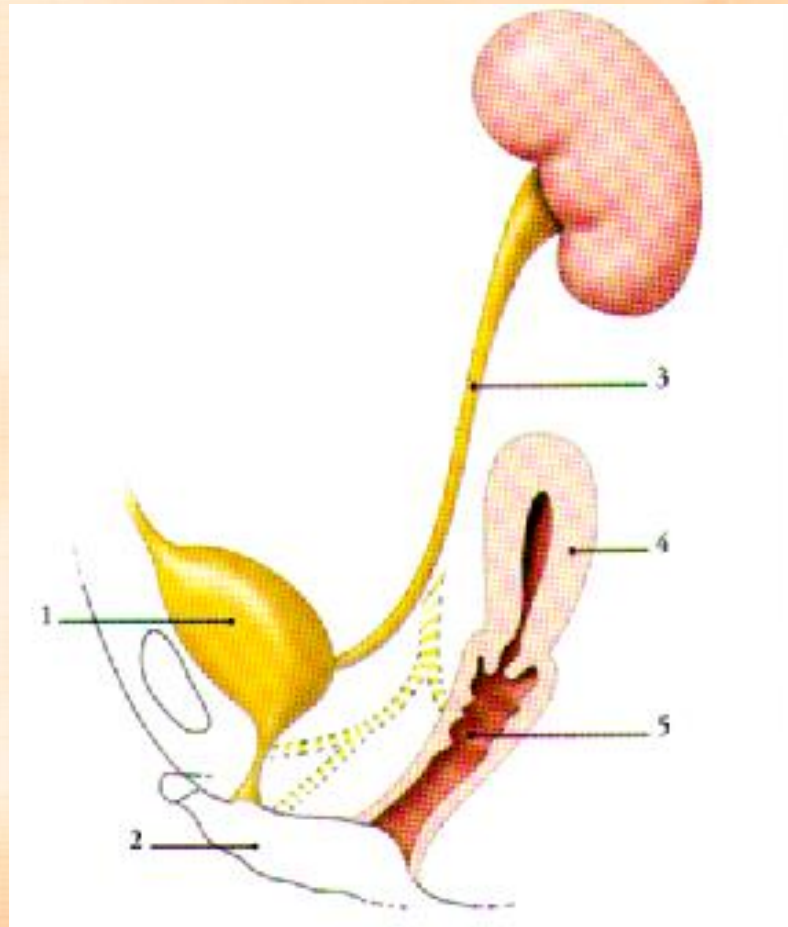
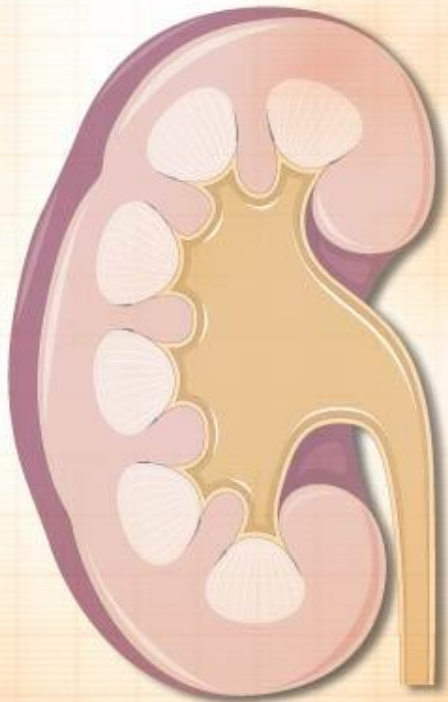
ANOMALIES

- Elles sont extrêmement fréquentes:
- Il peut s'agir:
- Un uretère double



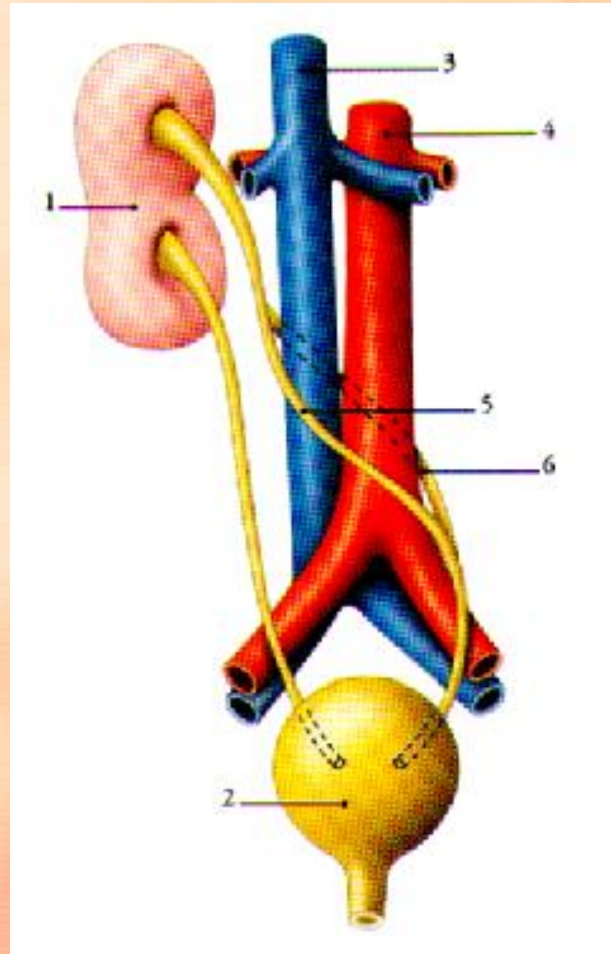
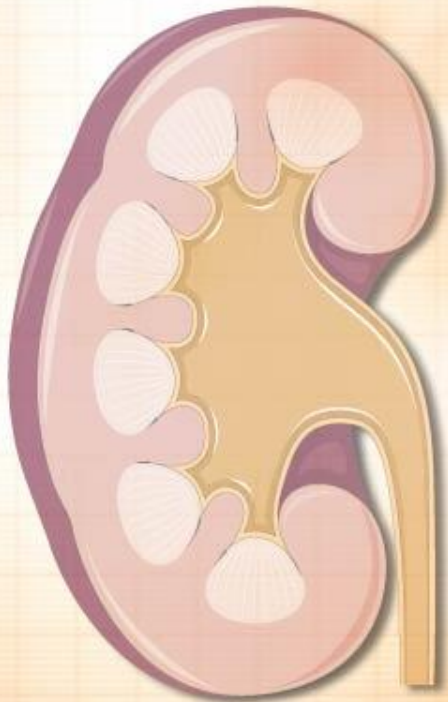
ANOMALIES

- Un abouchement ectopique



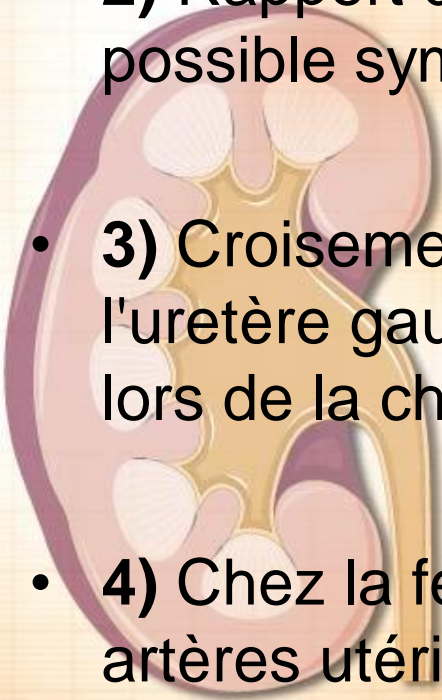
ANOMALIES

- Les uretères croisés:



POINTS IMPORTANTS

- **1)** Rapport dans la région lombaire avec le psoas et surtout avec le nerf cutané latéral de la cuisse et le génito crural.
- **2)** Rapport dans la région iliaque avec l'appendice d'où possible symptomatologie urinaire lors d'appendicite.
- **3)** Croisement des artères, iliaque commune pour l'uretère gauche, iliaque externe pour le droit (attention lors de la chirurgie du carrefour aortique).
- **4)** Chez la femme, croisement des uretères avec les artères utérines (attention lors des hystérectomie).



MERCI

