

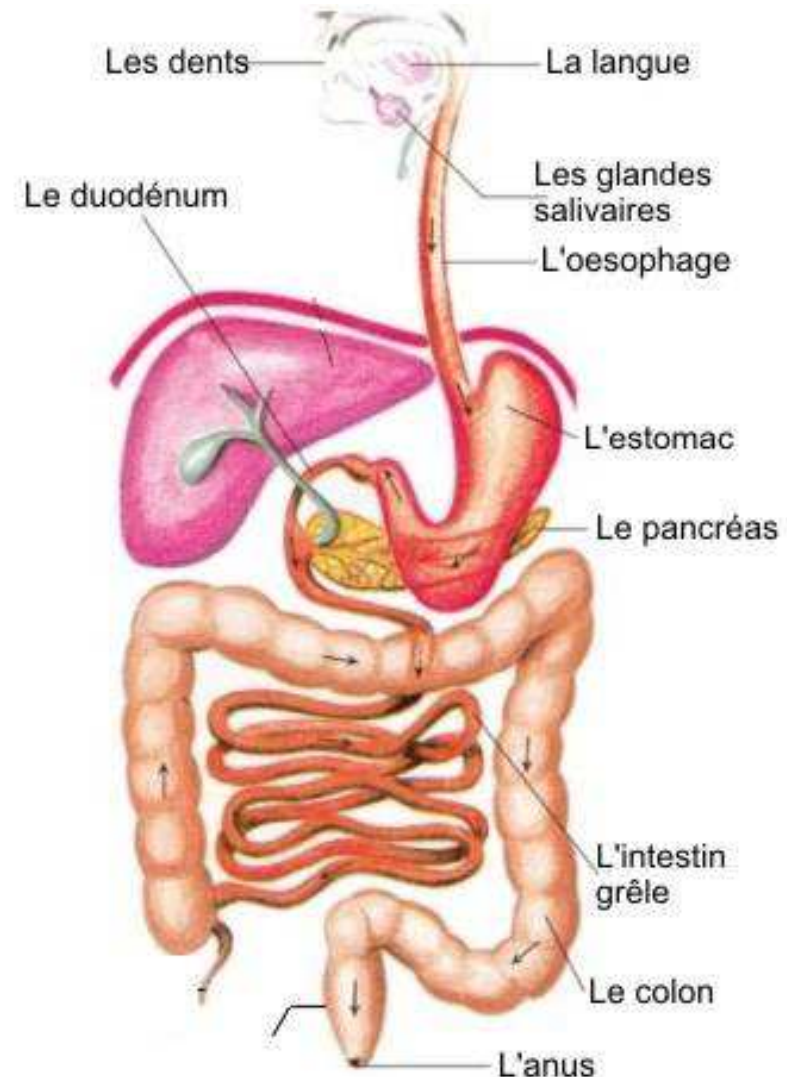
INTESTIN GRELE

Dr CHENAFI

SERVICE D'ANATOMIE NORMALE CHU ORAN

Définition

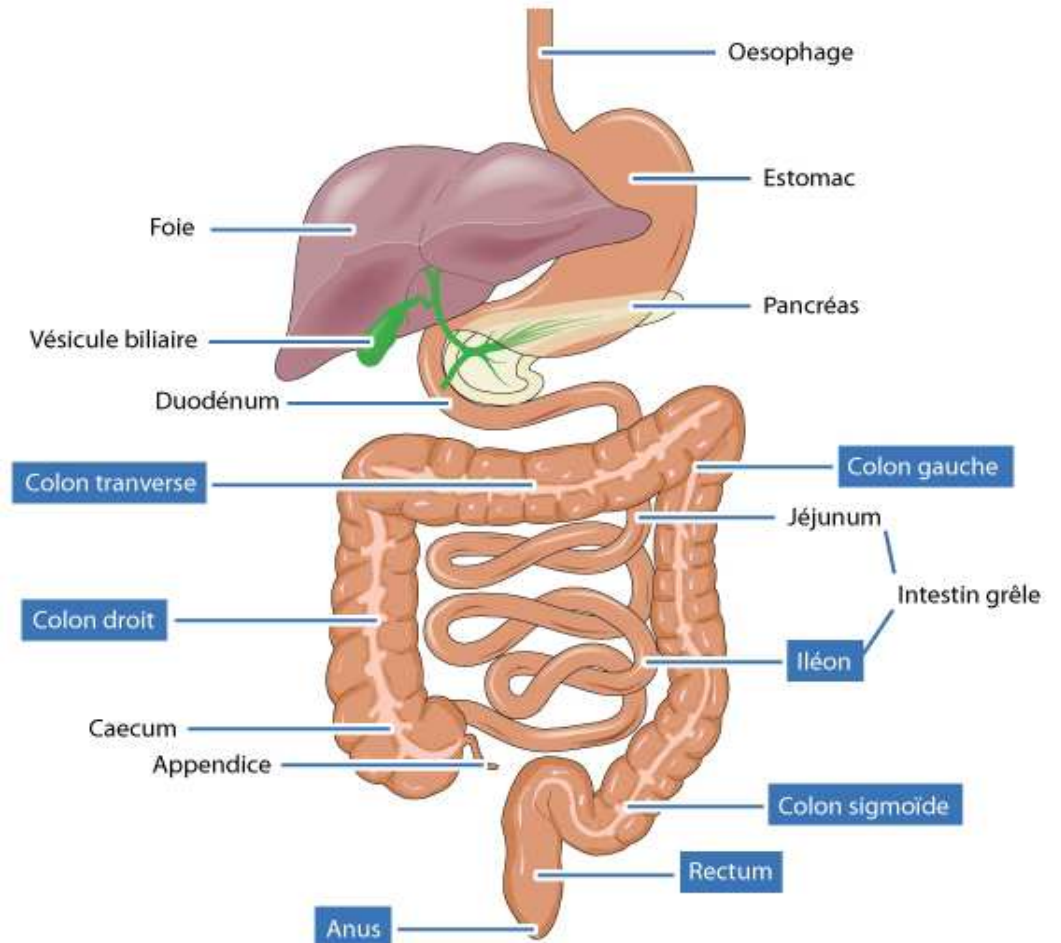
- Le jéjuno-iléon représente la deuxième partie de *l'intestin grêle*
- Fait suite au duodénum à *l'angle duodéno-jéjunal*
- Se termine au niveau du colon ascendant par *la valvule iléo-caecale*.
- Leurs fonctions essentielles est l'absorption des aliments.



Anatomie descriptive

1-situation:

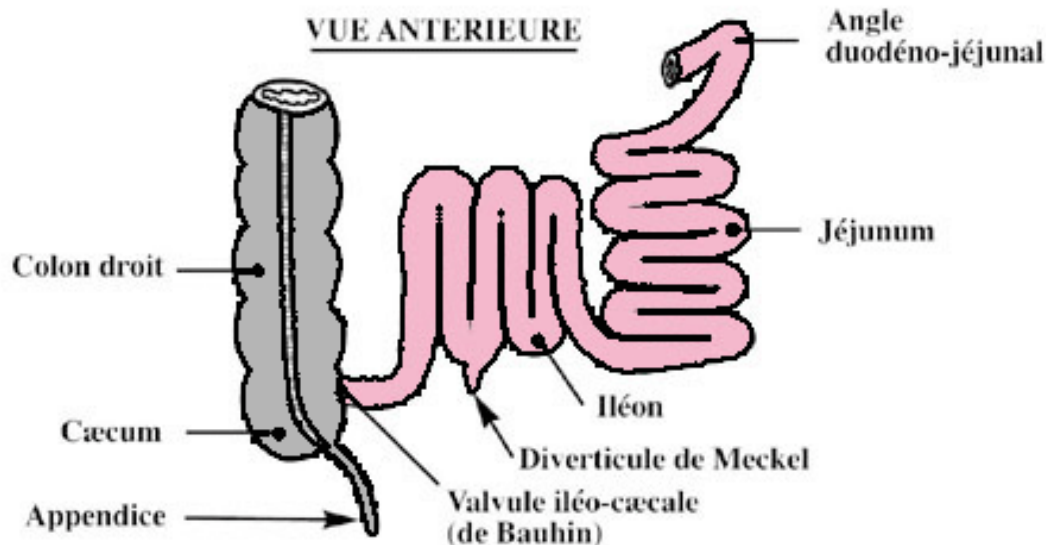
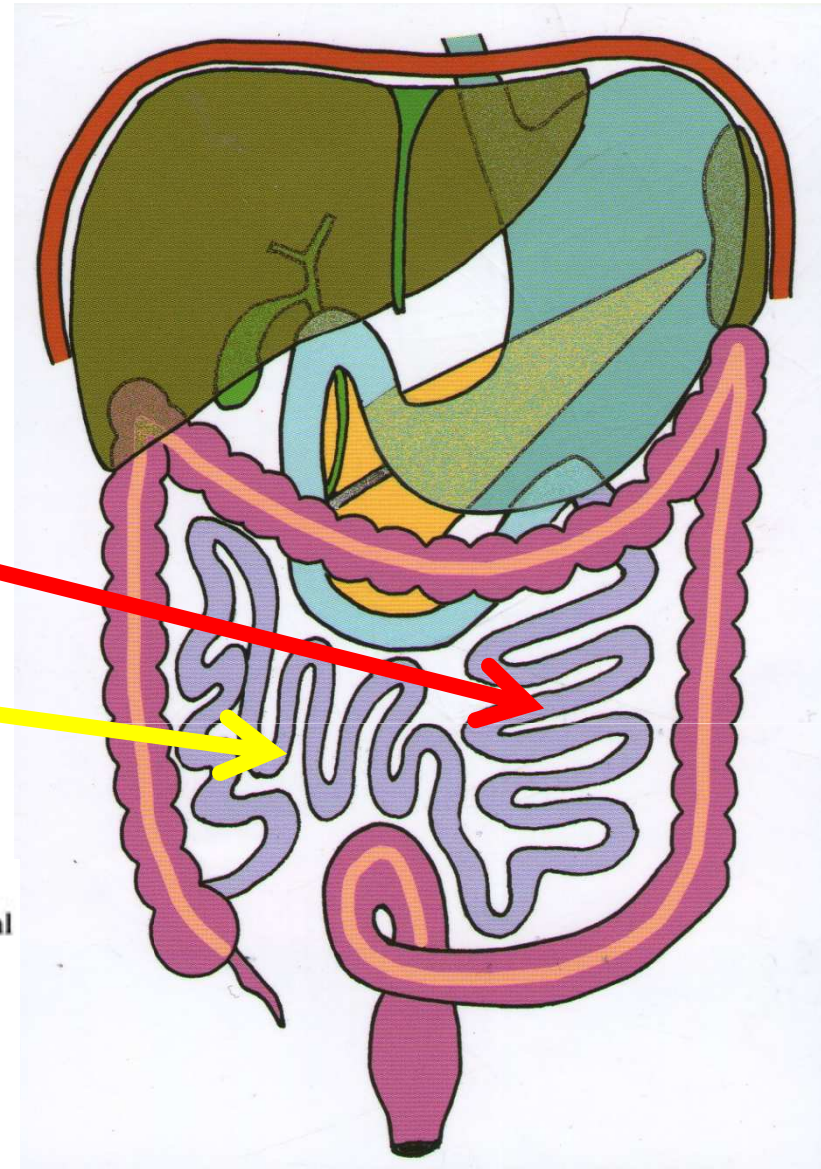
- Le jéjuno-iléon occupe *l'étage sous-mésocolique* de l'abdomen.



2-Orientation et disposition:

Il existe environ 16 anses grêles ;divisées en deux groupes:

- **Un groupe gauche:** constituant *le jéjunum*, les anses sont allongées transversalement
- **Un groupe droit:** constituant *l'iléon*, les anses sont allongées verticalement

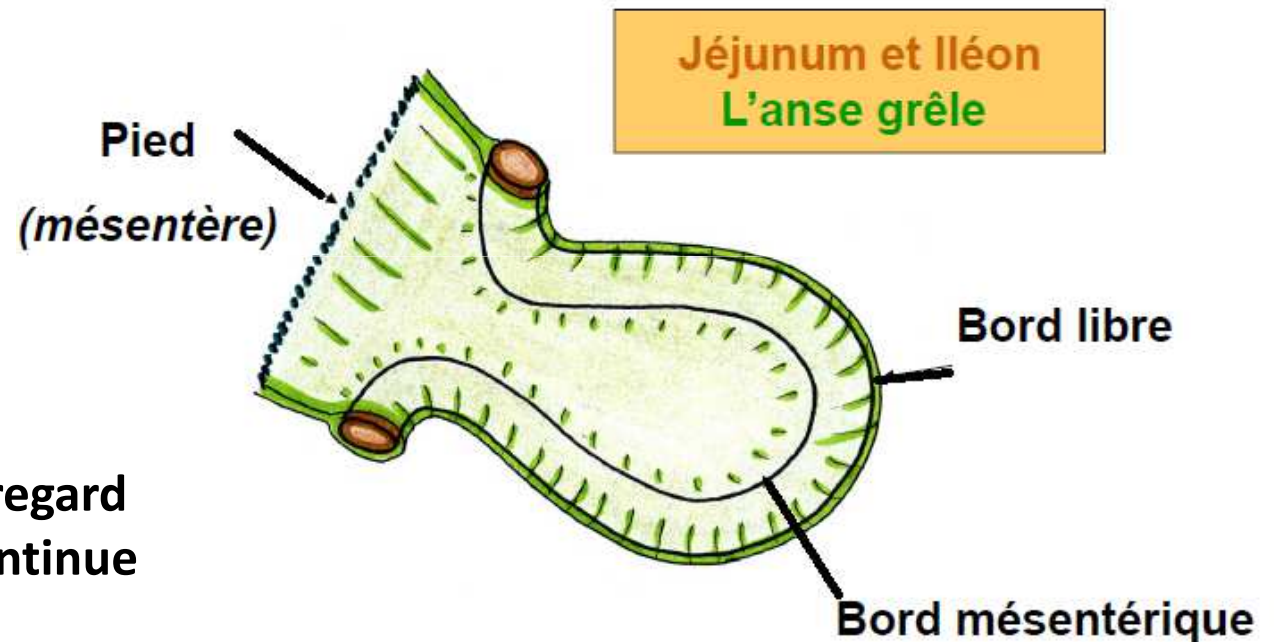




Anatomie descriptive

3-configuration externe:

- Les anses grêles ont l'aspect d'un tube cylindrique
- forme de U
- Chaque anse présente:
 - 2 faces convexes
 - 2 bords:
 - un bord libre convexe
 - un bord adhérent au mésentère concave (en regard duquel le péritoine se continue par le mésentère)

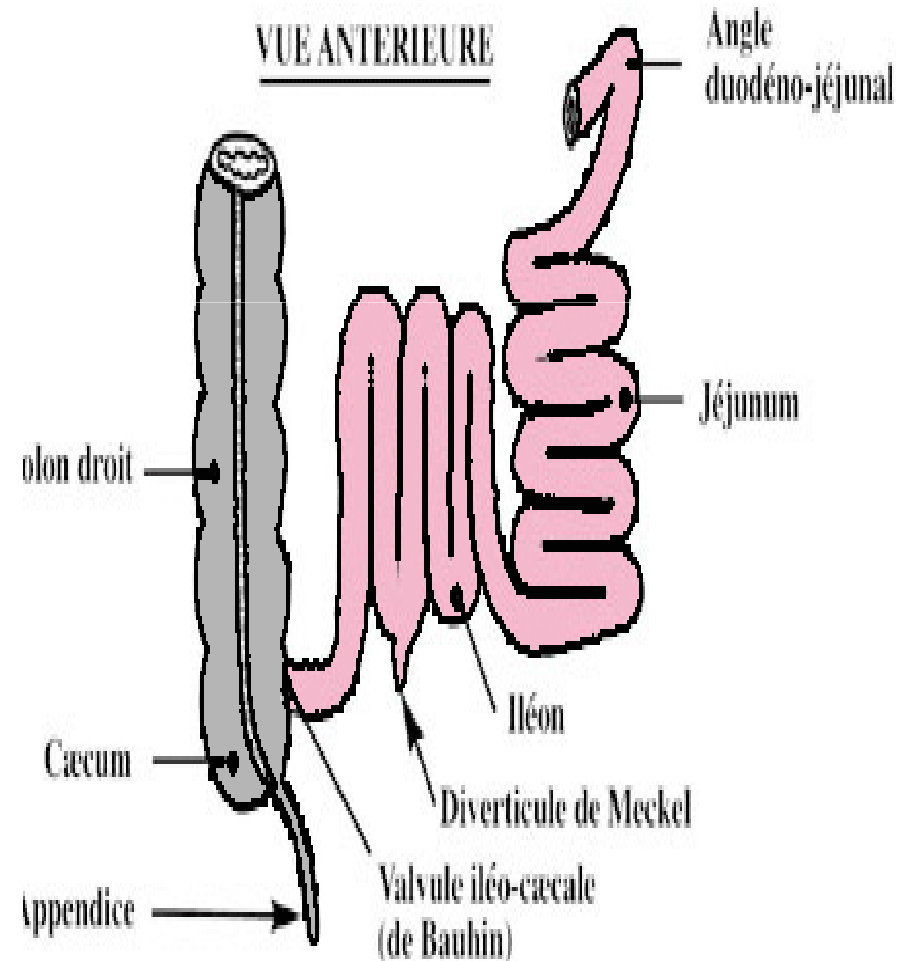
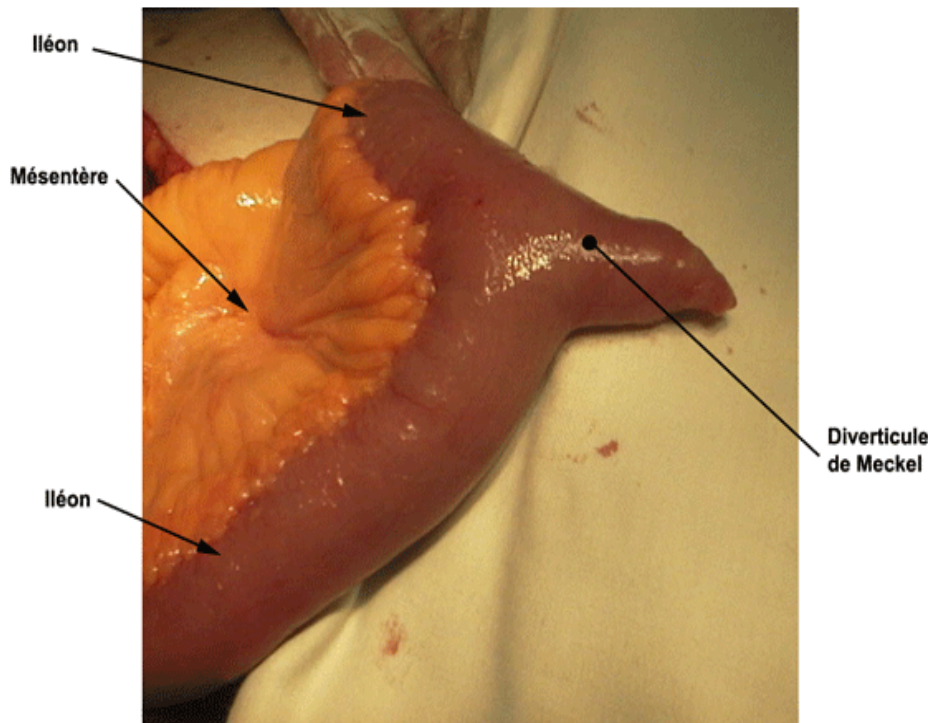


Anatomie descriptive

3-configuration externe:

➤ **Le diverticule de Meckel**: est un petit diverticule en doigt de gant long de 4 à 8cm, implanté sur le bord libre de l'iléon à environ 80cm de l'angle iléo-caecal

c'est un reliquat de canal vitellin
(il peut être le siège de phénomènes hémorragique ou inflammatoires)



Anatomie descriptive

4-Dimensions:

➤ La longueur:

- 30 à 40cm pour chaque anse
- 5 à 6m pour la totalité du jéjuno-iléon

➤ Le diamètre moyen: 3cm

Anatomie descriptive

5-structure:

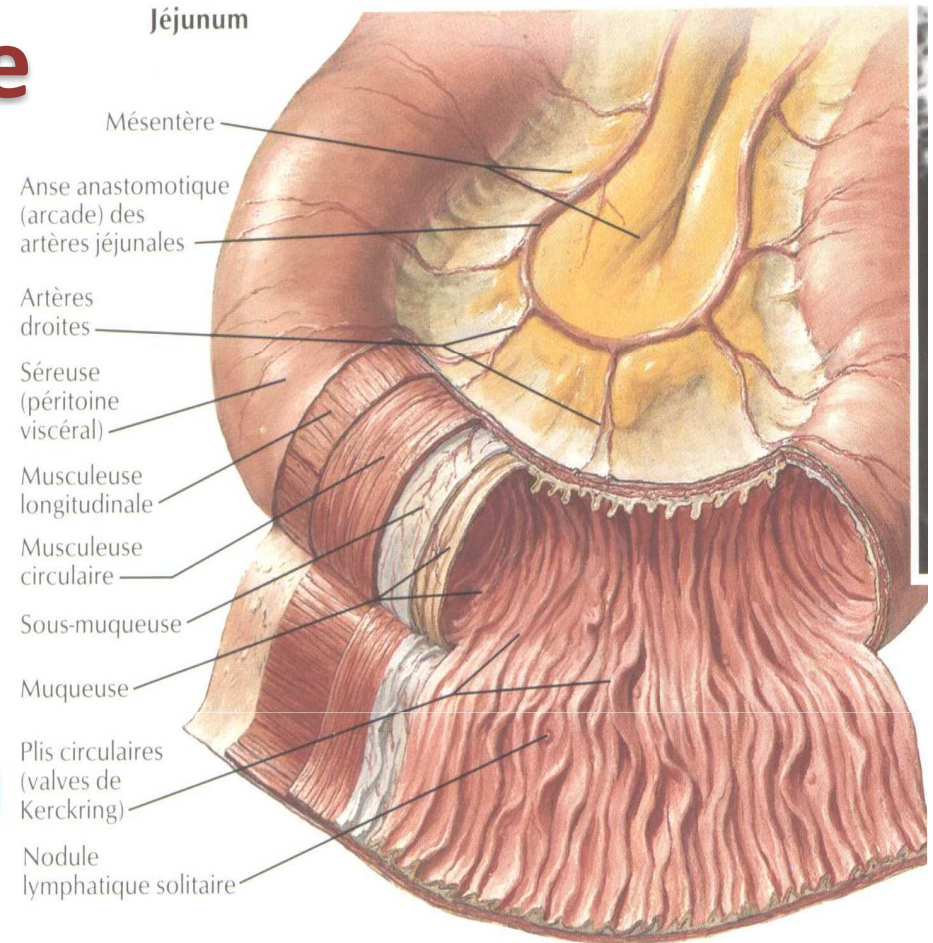
4 tuniques superposées

* **Séreuse:** feuillet viscéral du péritoine

* **Muscleuse**

* Sous muqueuse

* **Muqueuse:** visible en endoscopie, présentant des villosités intestinales,



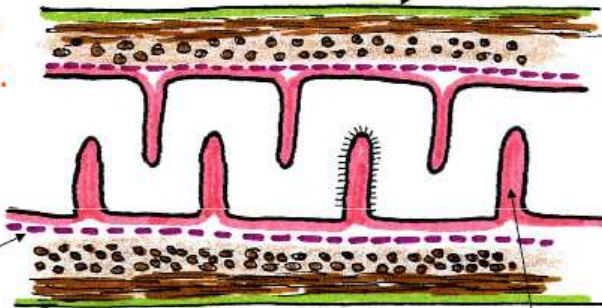
Jejuno-iléon
Structure

Péritoine viscéral
(séreuse)

Muscleuse

• Longit. Ext.

• Circul. Prof.



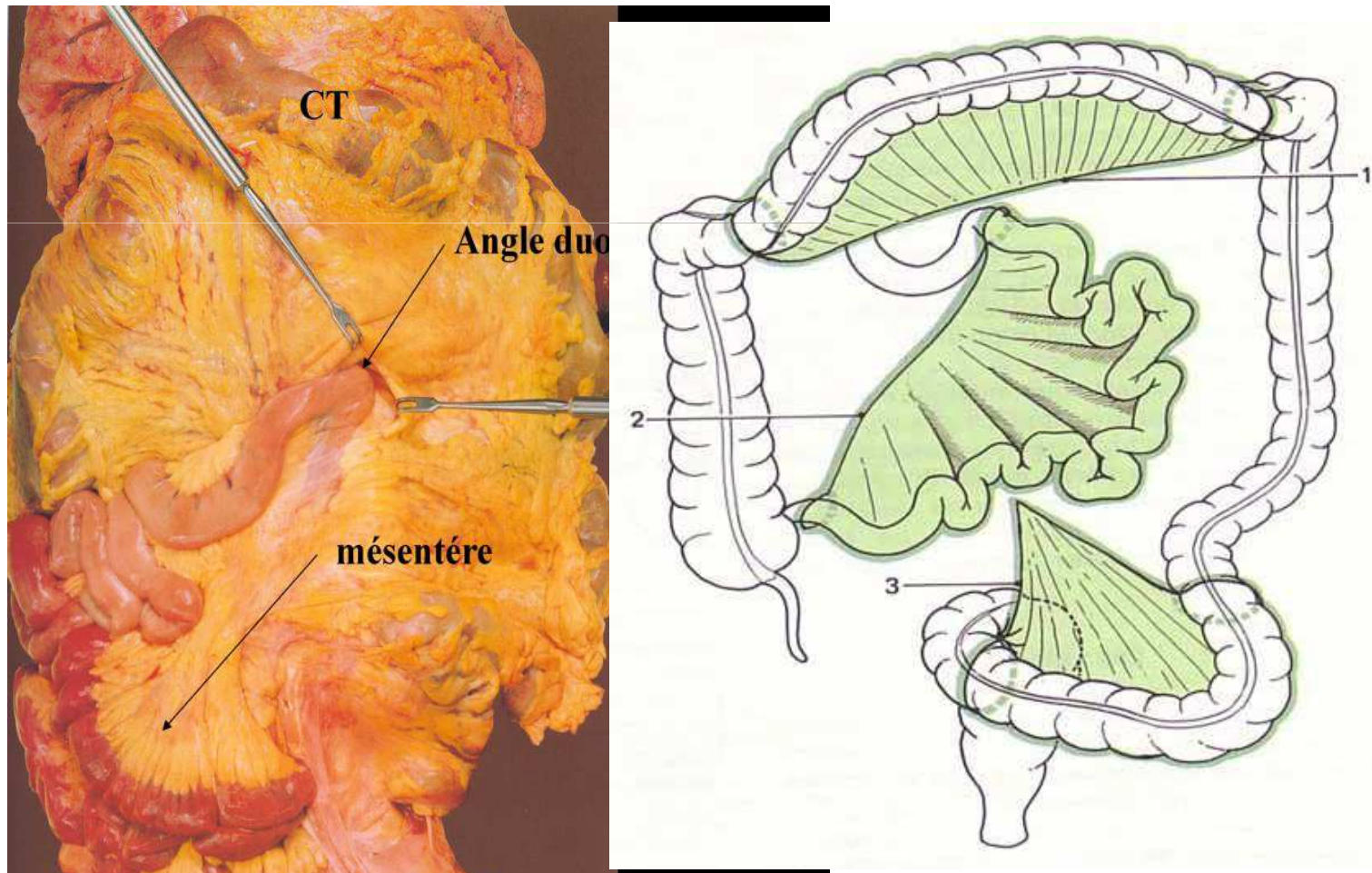
- Valvules conniventes (x1/3)
- Villosités (x 5 à 6 la surface)

Anatomie descriptive

6-Fixité

le jéjuno-iléon est mobile, il est fixé seulement par:

- Les extrémités (angle duodéno-jéjunal et iléo-caecal)
- Un long méso: *le mésentère*

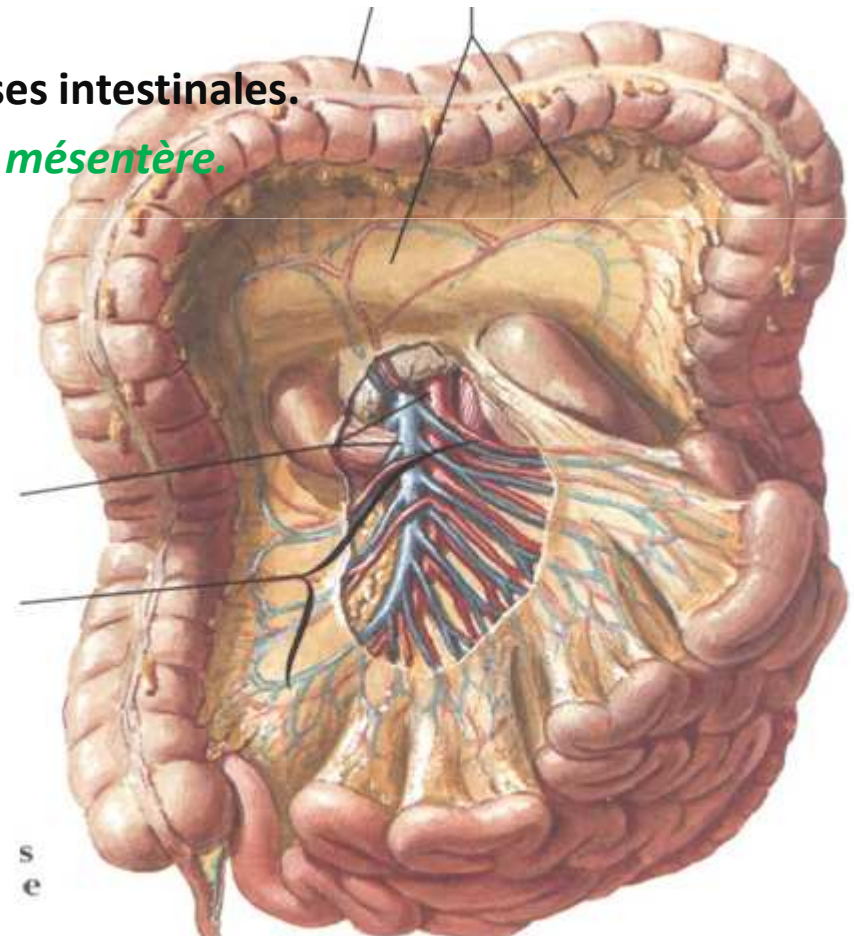
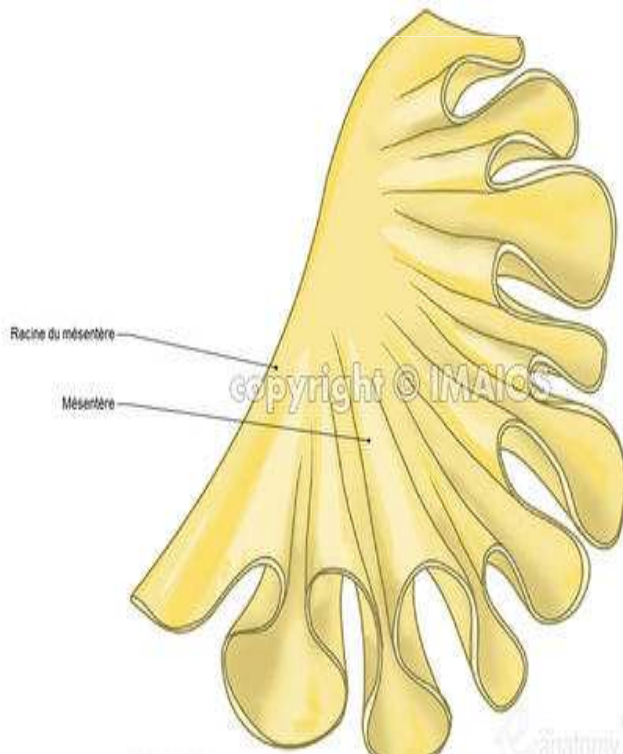


Rapports

1-Rapports péritonéaux:

le mésentère

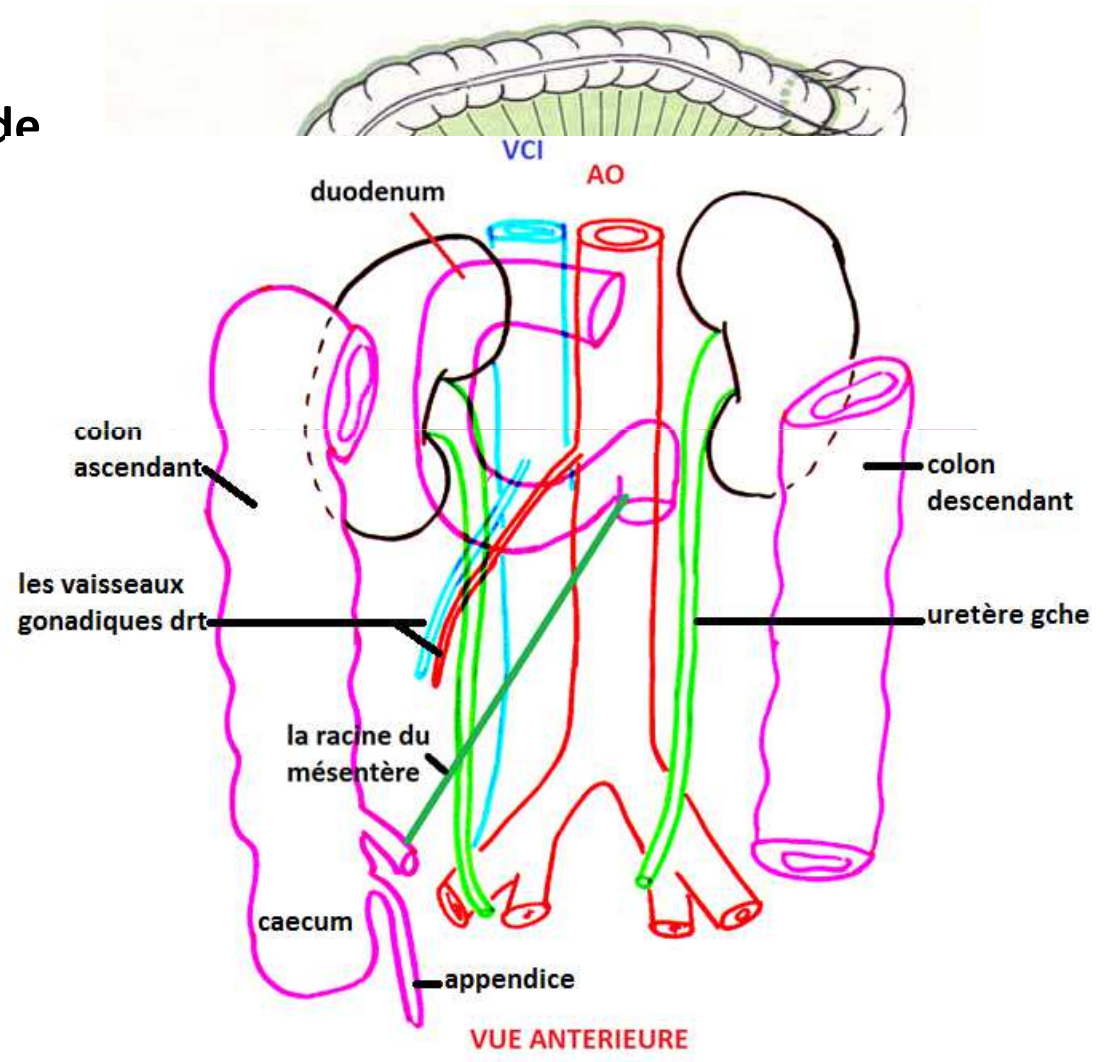
- C'est un méso à double lame péritonéale reliant les anses grêles à la paroi postérieure
- Il renferme un pédicule vasculo-nerveux destiné aux anses grêles
- Il a une forme d'éventail dont les plis soutiennent les anses grêles.
- Il présente :
- ✓ Deux faces antérieure et postérieure.
- ✓ Un bord libre sinueux se confondants avec les anses intestinales.
- ✓ Un bord adhérent à la paroi dorsale ; *la racine du mésentère.*



Rapports

1-Rapports péritonéaux: le mésentère

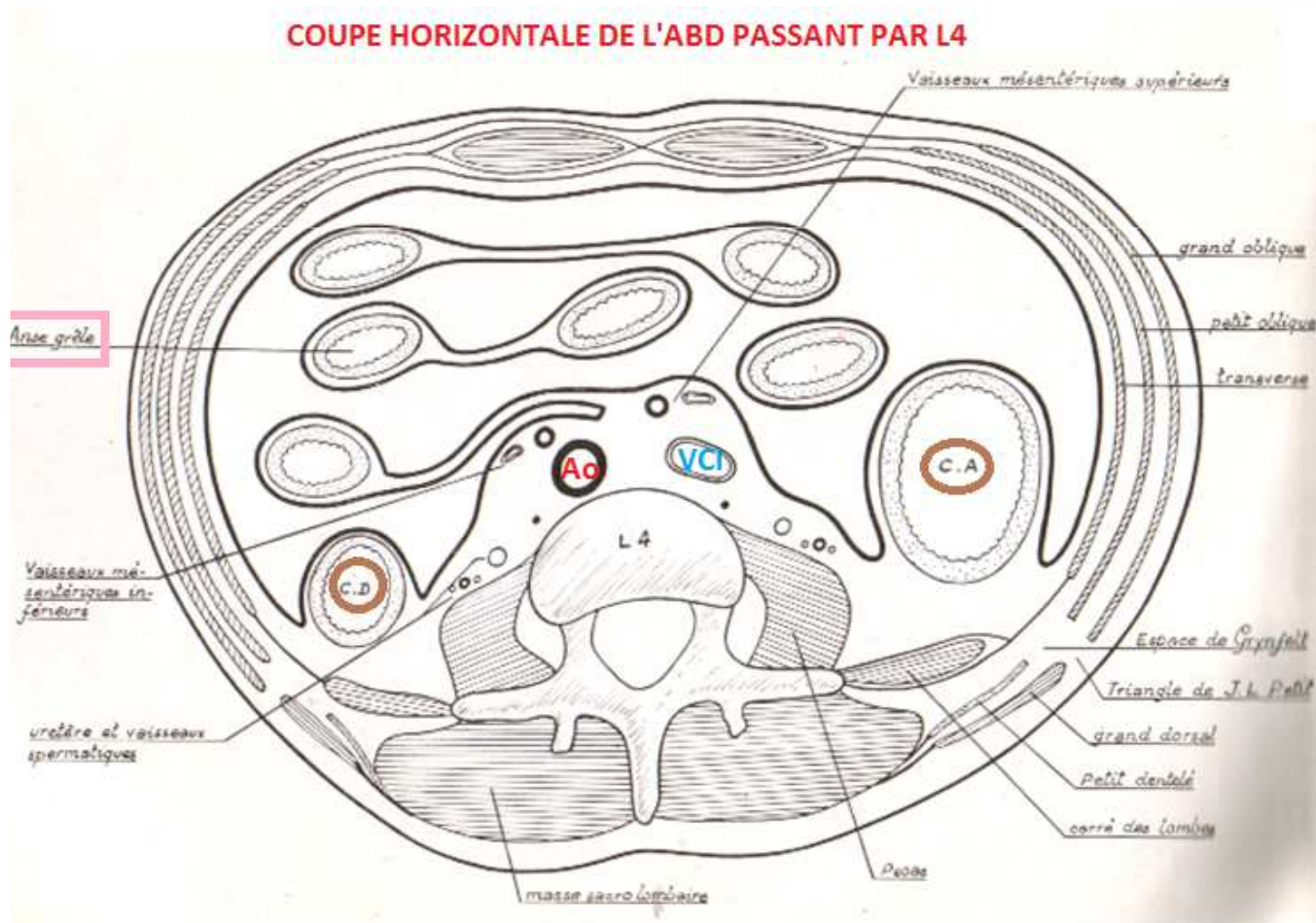
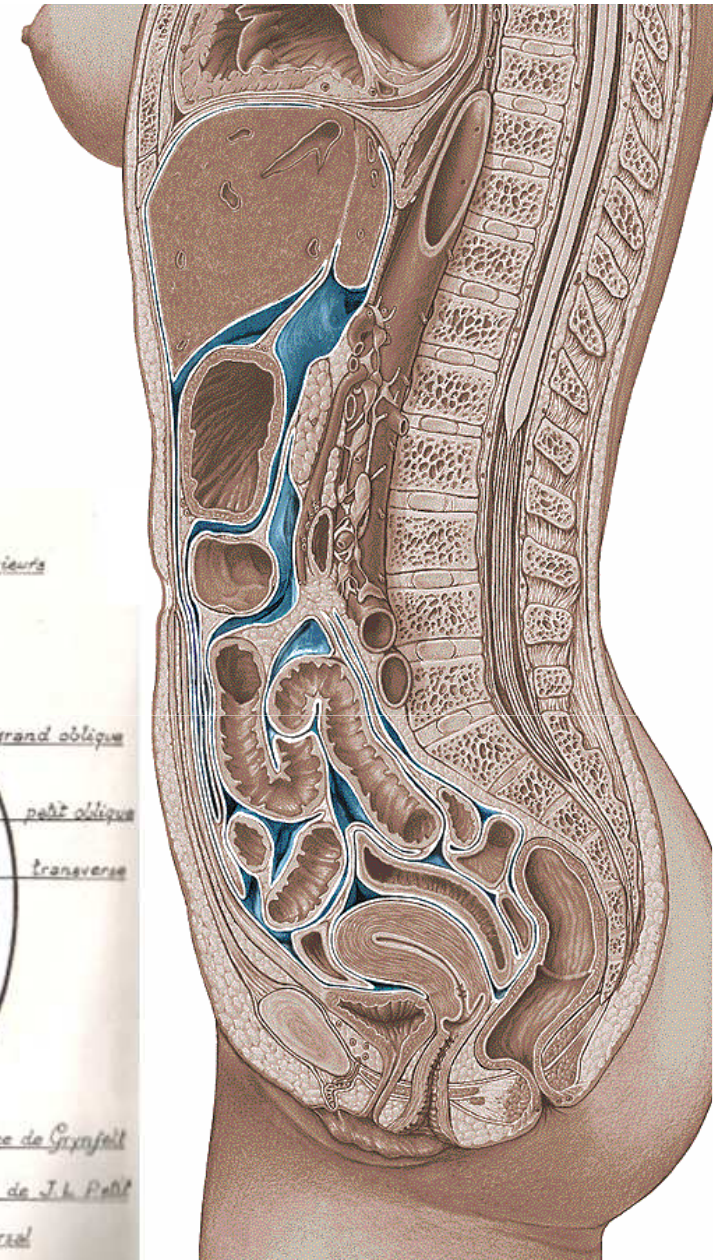
- **racine du mésentère: fixe**
 - oblique de gauche à droite et de haut en bas,
 - Depuis l'angle duodeno-jéjunal jusqu'à la jonction iléo-caecale
 - mesure 15cm de long
 - surcroise successivement
- le processus unciné du pancréas ;D2 ;
- La veine cave inférieure ;
- l'uretère droit et
- les vaisseaux testiculaires ou ovariens droits.



Rapports

2-Rapports avec les organes:

- Les anses grêles forme une masse qui occupe la cavité abdomino-pelvienne.

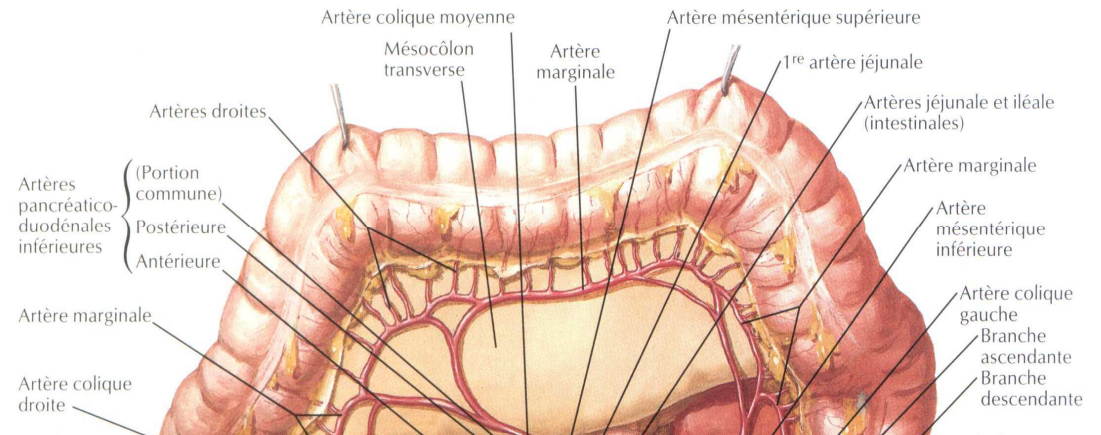


Rapports

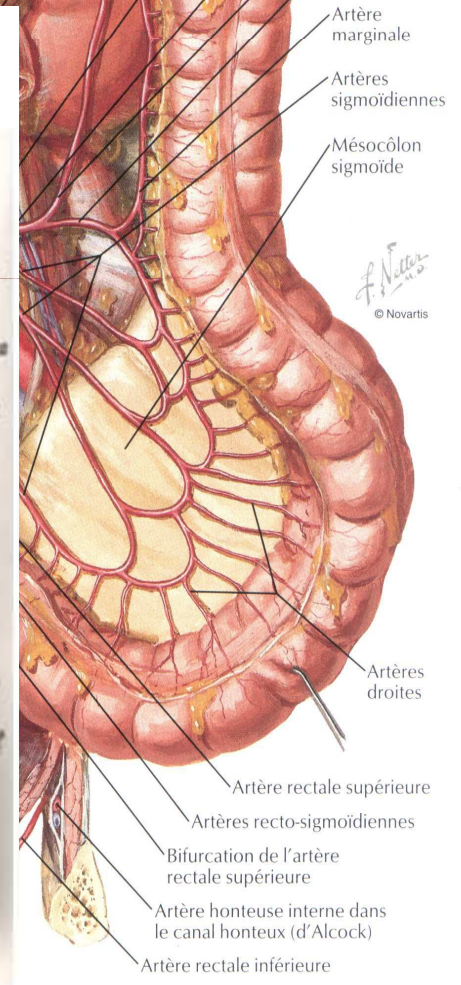
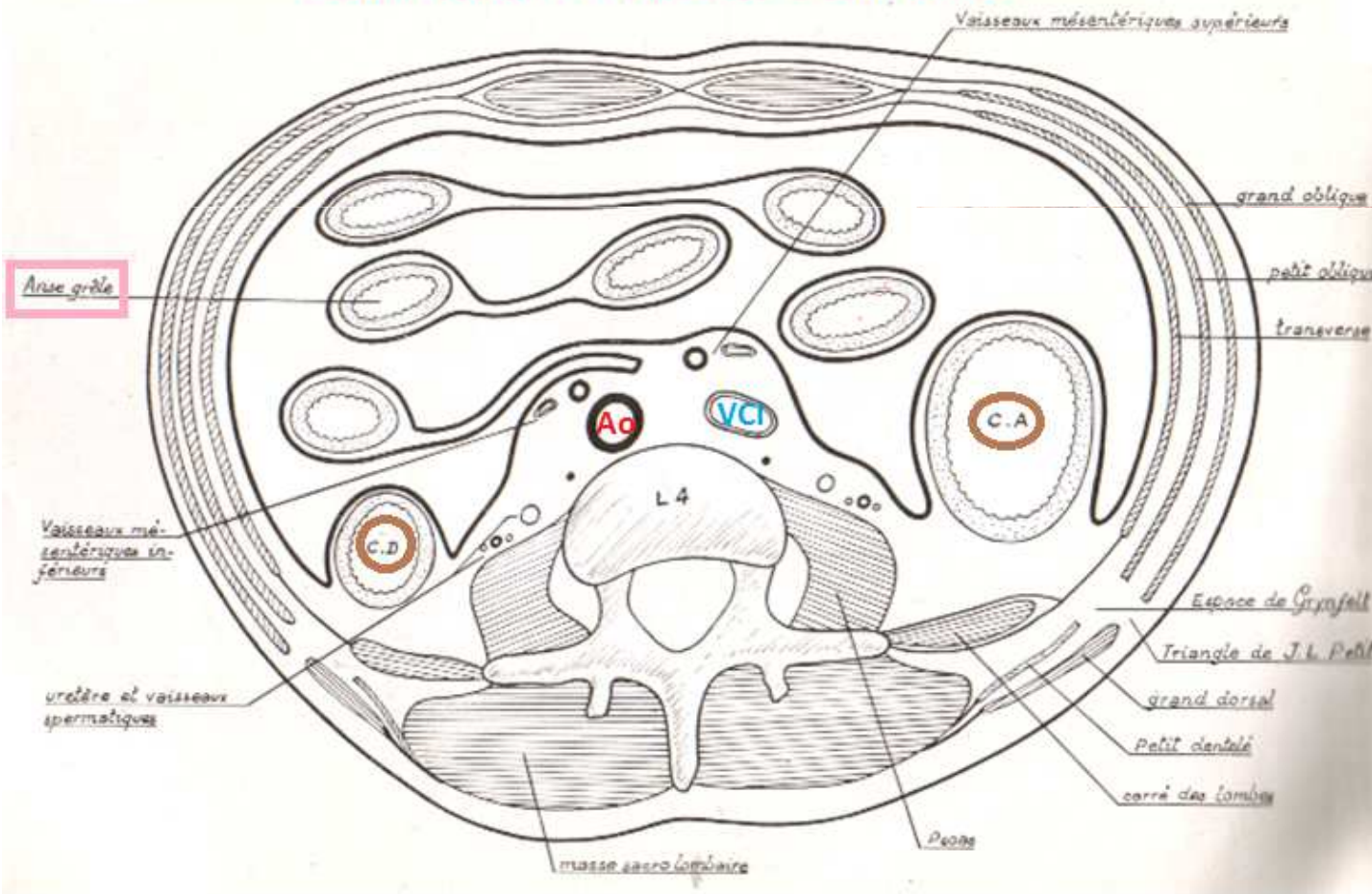
2-Rapports avec les organes:

□ En arrière

- La paroi abdominale postérieure
- La région rétro-péritonéale et L



COUPE HORIZONTALE DE L'ABD PASSANT PAR L4

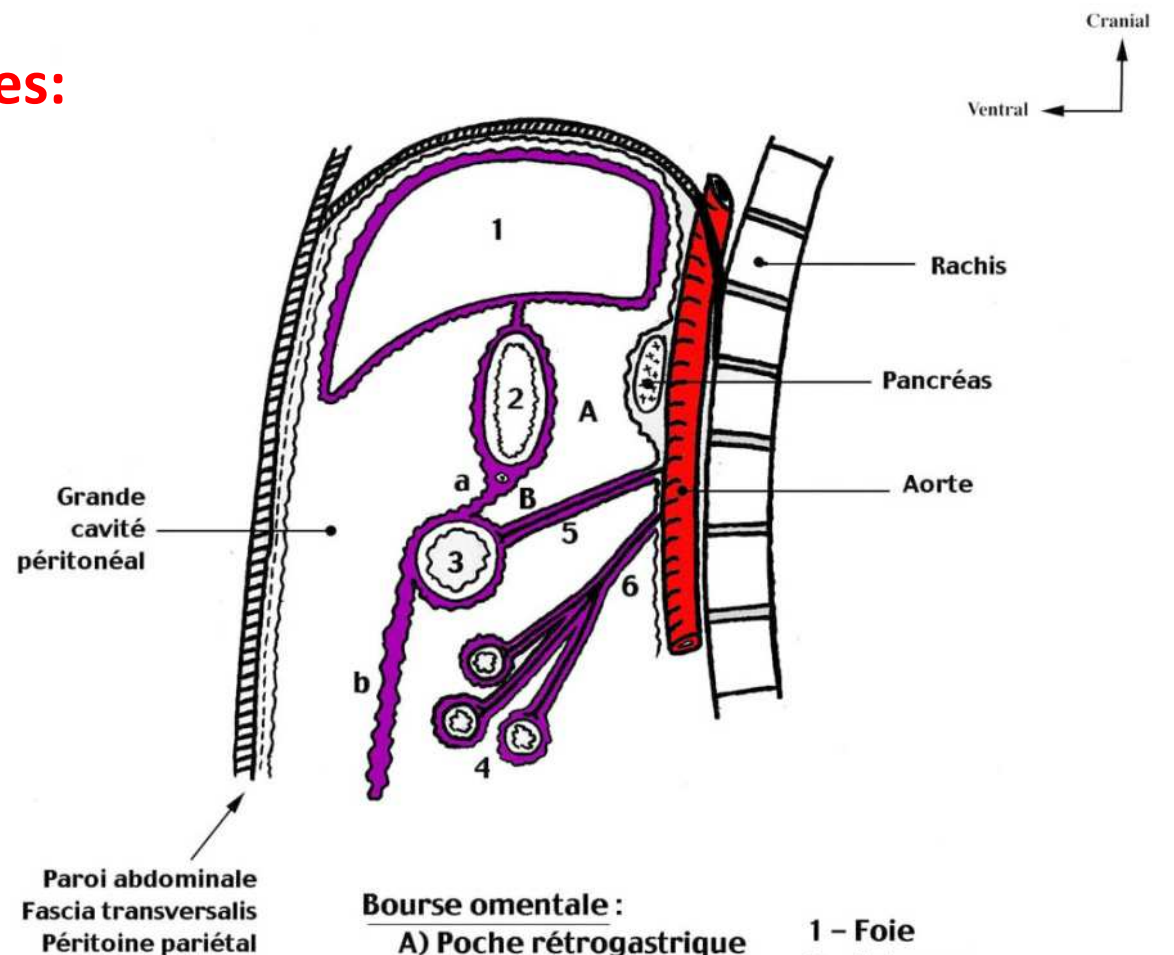


Rapports

2-Rapports avec les organes:

❑ **En avant:** le grand omentum et la paroi abdominale antérieure

❑ **En haut:** le colon transverse et son méso



Bourse omentale :

- A) Poche rétrogastrique
- B) Bourse épiploïque

Grand Omentum :

- a) Ligt gastro-colique
- b) Tablier épiploïque

- 1 - Foie
- 2 - Estomac
- 3 - Colon transverse
- 4 - Anses grèles
- 5 - Mésocolon transverse
- 6 - Mésentère

COUPE SAGITTALE

Rapports

2-Rapports avec les organes:

□ **En bas:** le colon

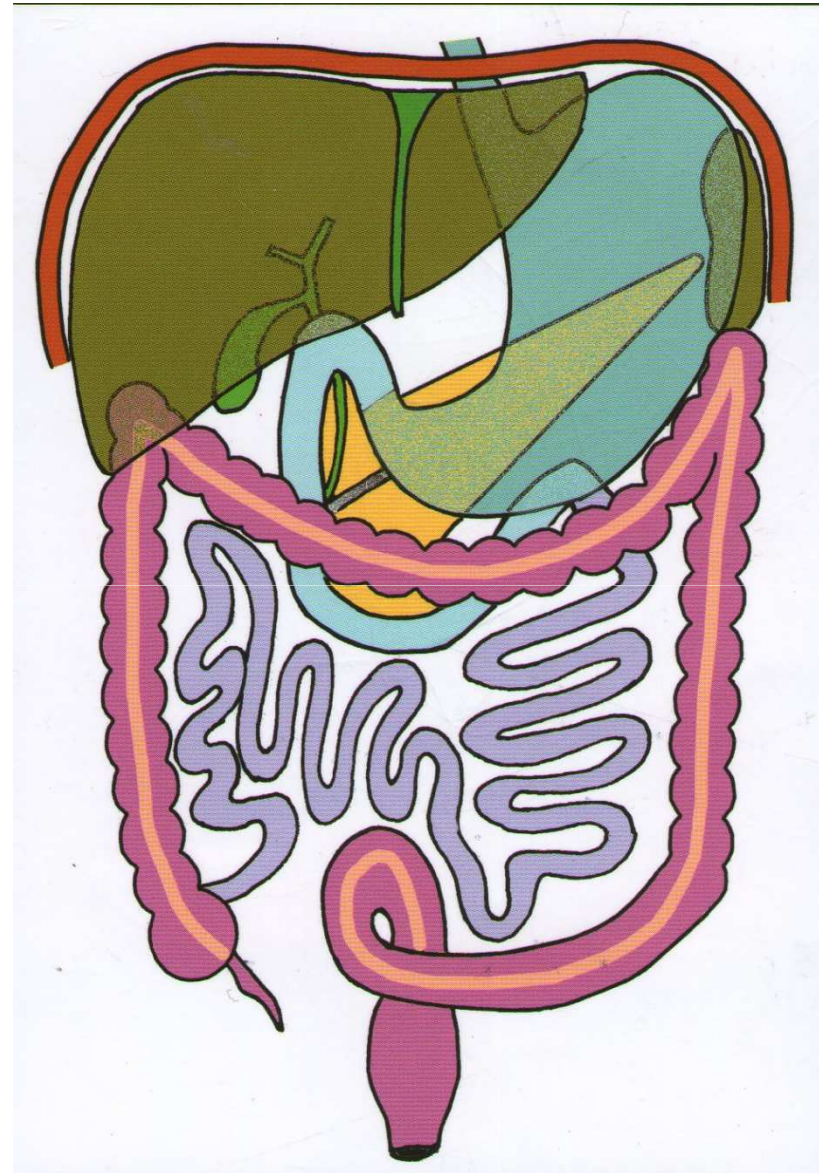
sigmoïde et les organes du
petit bassin (rectum, vessie
et utérus chez la femme)



Rapports

2-Rapports avec les organes:

- ❑ **A droite:** le colon ascendant et le caecum
- ❑ **A gauche:** le colon descendant

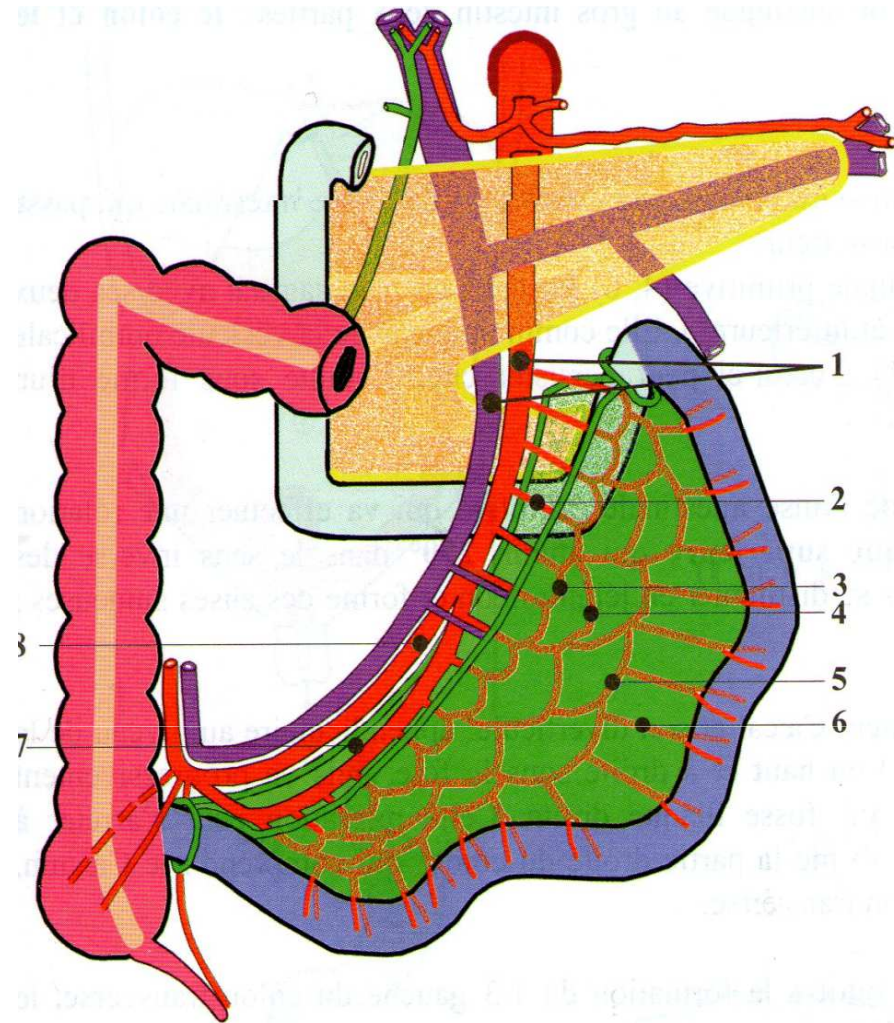


VASCULARISATION

1-vascularisation artérielle:

Elle est assurée par *les branches intestinales de l'artère mésentérique supérieure*

- **Origine:** elle naît de la face antérieure de l'aorte abdominale au dessous du tronc coeliaque
- **Trajet:**
 - longue de 20 à 25cm, elle se porte en bas et à droite, chemine à gauche de la veine mésentérique supérieure
 - Elle successivement:
 - * **rétro-pancréatique:** en arrière de l'isthme du pancréas
 - * **pré-pancréatique:** passe en avant du processus incinatus.
 - * **pré-duodénale:** en avant de D3



1-Artère et veine mésentériques supérieures

2-Artère intestinale

3-Arcade 1^{er} ordre

4-Arcade 2^{ème} ordre

5 -Arcade 3^{ème} ordre

6-Vaisseaux directs

7-Mésentère

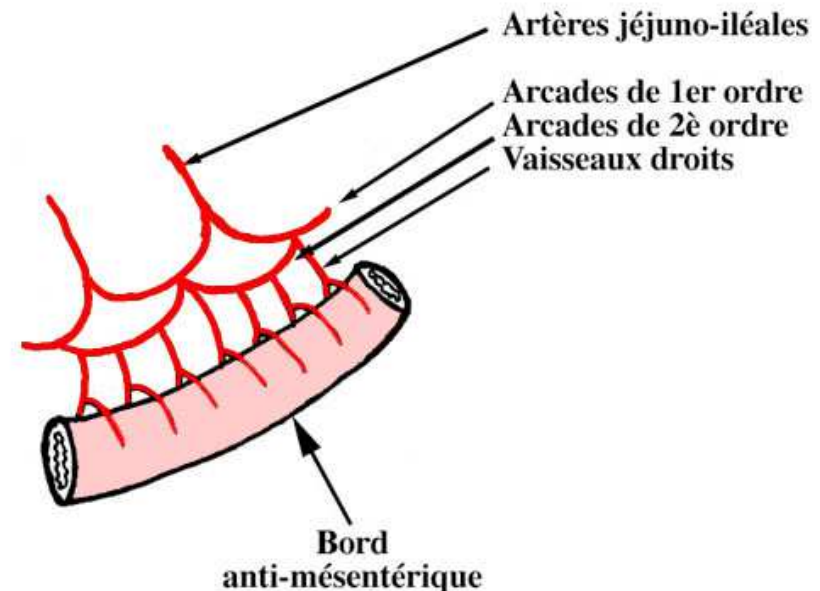
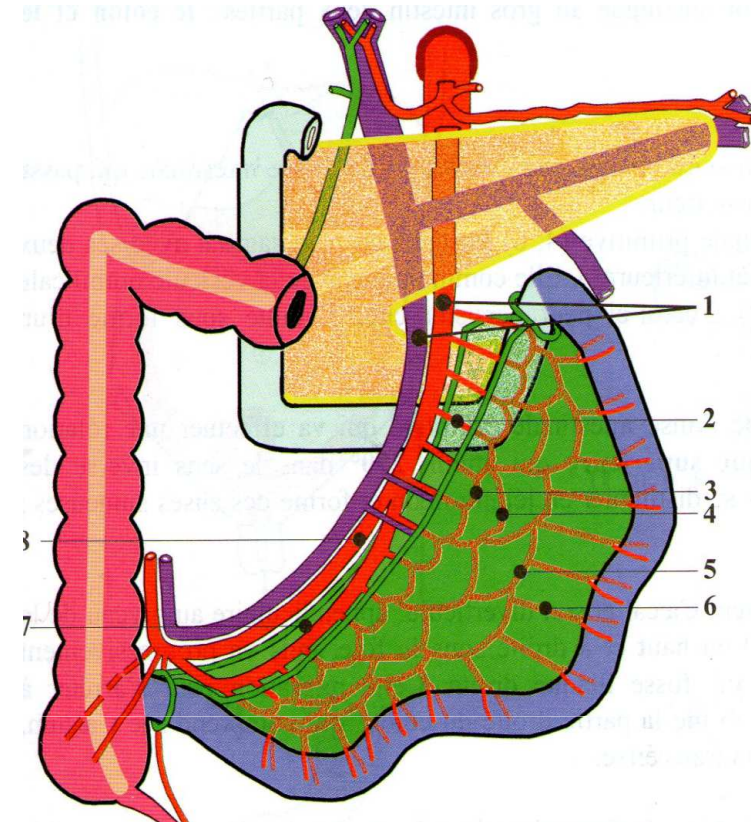
8-Artère iléo-colique

* Puis elle s'engage entre les 2 feuillets du mésentère, décrivant une courbe à concavité droite.

➤ **Terminaison:** elle se termine à quelques centimètres de l'angle iléo-caecal

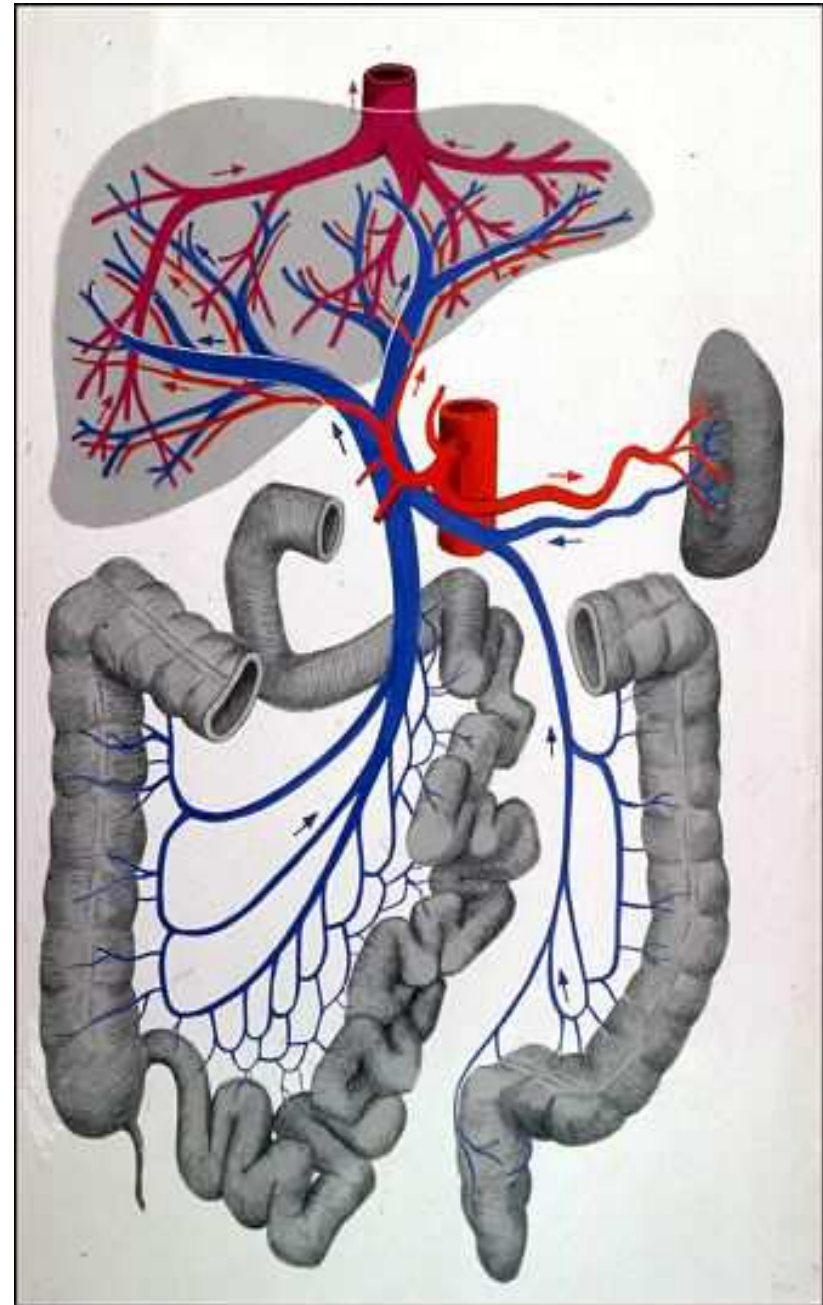
➤ **Organisation des artères jéjuno-iléales:**

- Elles naissent du bord gauche de l'artère mésentérique supérieure
- Elles s'engagent entre les deux feuillets du mésentère
- Elles se divisent et forment des arcades de 1^{er} ordre, 2^{ème} ordre, 3^{ème} ordre,
- Les dernières arcades sont appelées vaisseaux parallèles et donnent les vaisseaux droits
- Les vaisseaux droits se distribuent aux anses intestinales en se divisant en 2 branches ant et post



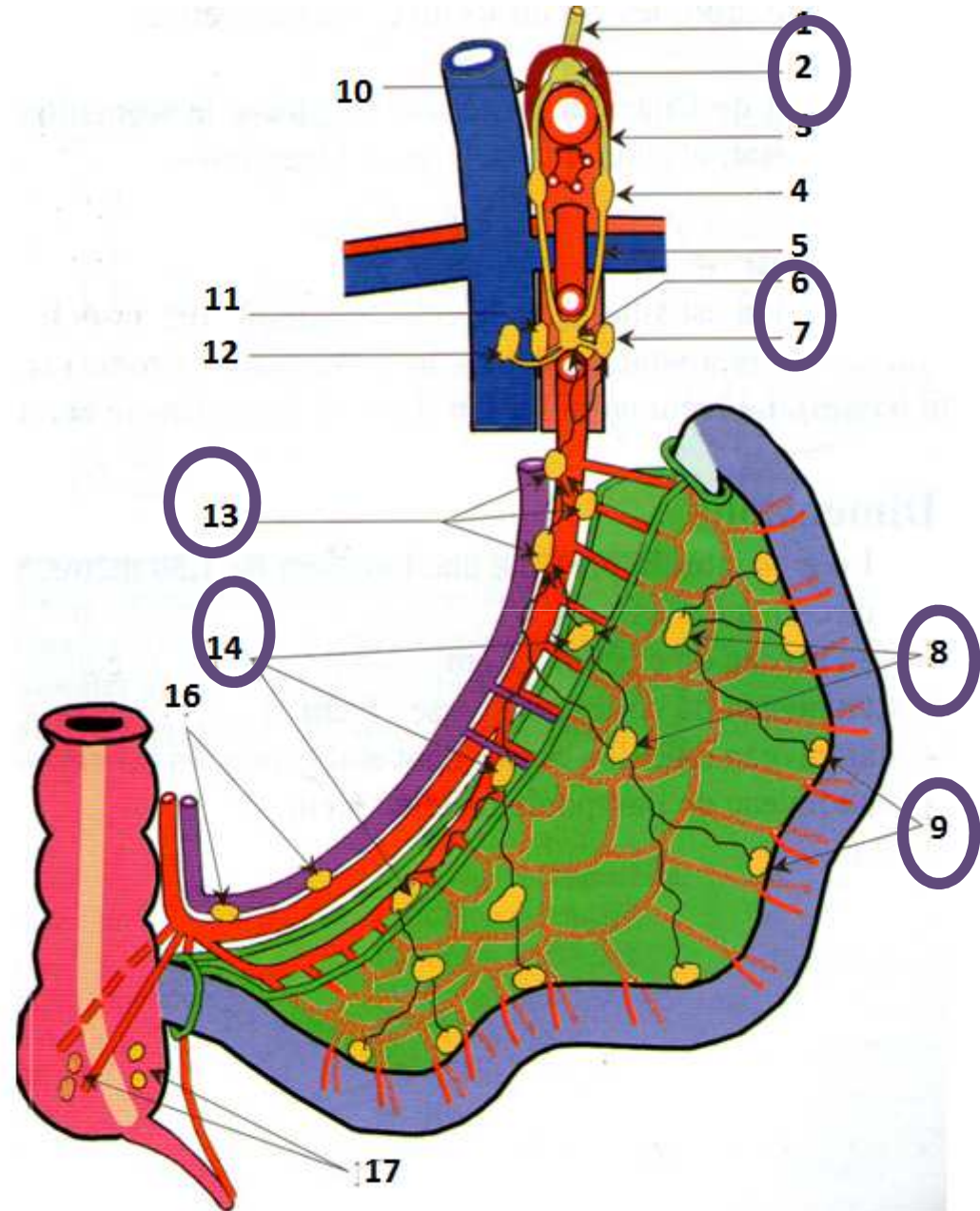
2-Les veines

- La vascularisation veineuse du jéjuno-iléon est calquée sur la vascularisation artérielle
- Les arcades veineuses se regroupent et rejoignent toutes le bord gauche de la veine mésentérique supérieure.
- La veine remonte dans le mésentère à droite de l'artère
- Rejoint le tronc veineux spléno-mésaraïque pour former la veine porte.



3-Les lymphatiques

- Les vaisseaux lymphatiques cheminent parallèlement aux artères et aux veines
- Ils rejoignent les groupes des lymphonœuds juxta-intestinal, intermédiaire et central
- Ils aboutissent aux lymphonœuds mésentériques, pré et latéro-aortique
- Il se drainent ensuite dans le tronc lombaire gauche et la citerne ampullaire



INNERVATION

- **L'innervation du jéjuno-iléon est sympathique et parasympathique**
- **Les nerfs proviennent du plexus mésentériques supérieur (qui est une extension du Plexus cœliaque)**
situé autour de l'origine de l'artère mésentérique supérieure.
- **Les filets nerveux, satellites des vaisseaux gagnent la paroi du jéjuno-iléon**