

DIENCEPHALE MORPHOLOGIE

DEFINITION :

- Le diencéphale est une partie impaire et médiane entre les deux hémisphères cérébraux.
- Constitué par des éléments qui se disposent autour du troisième ventricule:
 - Le thalamus
 - L'hypothalamus
 - L'hypophyse
 - L'épiphyse

TROISIEME VENTRICULE :

- **Définition:**
- Cavité principale du diencéphale, **impaire, médiane**, en forme d'entonnoir très aplati transversalement à base supérieure et à sommet inférieur
- Il communique avec chaque ventricule latéral par **le trou de Monro**
- il se poursuit en bas et en arrière par **l'aqueduc de Sylvius**, en communication avec le 4ème ventricule.
- **Parois latérales:**
- Elles sont presque au contact l'une de l'autre. Dans la partie supérieure, la paroi latérale est formée par la face médiale du **thalamus**.
- Dans la partie inférieure est formée par **l'hypothalamus**
- L'adhérence interthalamique forme un pont de substance grise appelé **la commissure grise**
- **paroi supérieure, toit:**
- est formée par **une membrana tectoria** comparable à celle du quatrième ventricule qui est tendue entre **les habenulae** et ferme complètement le ventricule
- Le toit répond en haut au fornix et le corps calleux par l'intermédiaire de **la fente de Bichat**
- **Le bord antérieur:**
- débute du bec du corps calleux formée par :
 - **La commissure blanche antérieure**
 - **Le chiasma optique**
- **Le bord postérieur:**
 - Il commence au niveau de la base d'implantation **du corps pinéal**.
 - Il se poursuit par: **la commissure postérieure**.
 - Plus bas, se trouve **l'aqueduc de Sylvius**.
- **Plancher:**

Correspond en surface à l'espace inter-pédonculaire

LE THALAMUS :

- le plus volumineux noyau gris diencéphalique
- situé dans la partie la plus profonde de l'hémisphère, de chaque côté du 3ème ventricule
- ils sont ovoïdes
- à grand axe antéropostérieur Oblique en avant et en dedans
- Il possède quatre faces :
- **La face supérieure:**
 - limitée latéralement par **le sillon thalamo-caudé**, médialement par un cordon blanchâtre, **l'habenula** qui s'élargit en arrière pour former **le trigone de l'habenula** contenant le noyau habénulaire
 - de chaque côté; Les deux habenulas se rejoignent formant **la glande pinéale** ou **épiphyse**
 - divisée en deux par **la fissure choroïdienne**.
 - La face externe répond à la capsule interne.

- **La face interne:**
 - Répond au troisième ventricule
 - Les deux faces internes communiquent par une adhérence inter-thalamique.
- **La face inférieure:**
 - répond à l'hypothalamus.
 - On lui décrit deux pôles. Le pôle postérieur le pulvinar ; grosse extrémité libre en arrière, surplombe le toit du mésencéphale). Le pôle antérieur
- **Les extrémités:**
 - On lui décrit deux pôles.
 - **Le pôle postérieur :**
 - **le pulvinar** ; grosse extrémité libre en arrière, surplombe le toit du mésencéphale).
 - Le pôle antérieur

EPIPHYSE :

- Organe neuro-glandulaire; médian et impaire appendue à la partie postérieure du toit du troisième ventricule
- Au dessus de l'aqueduc de Sylvius

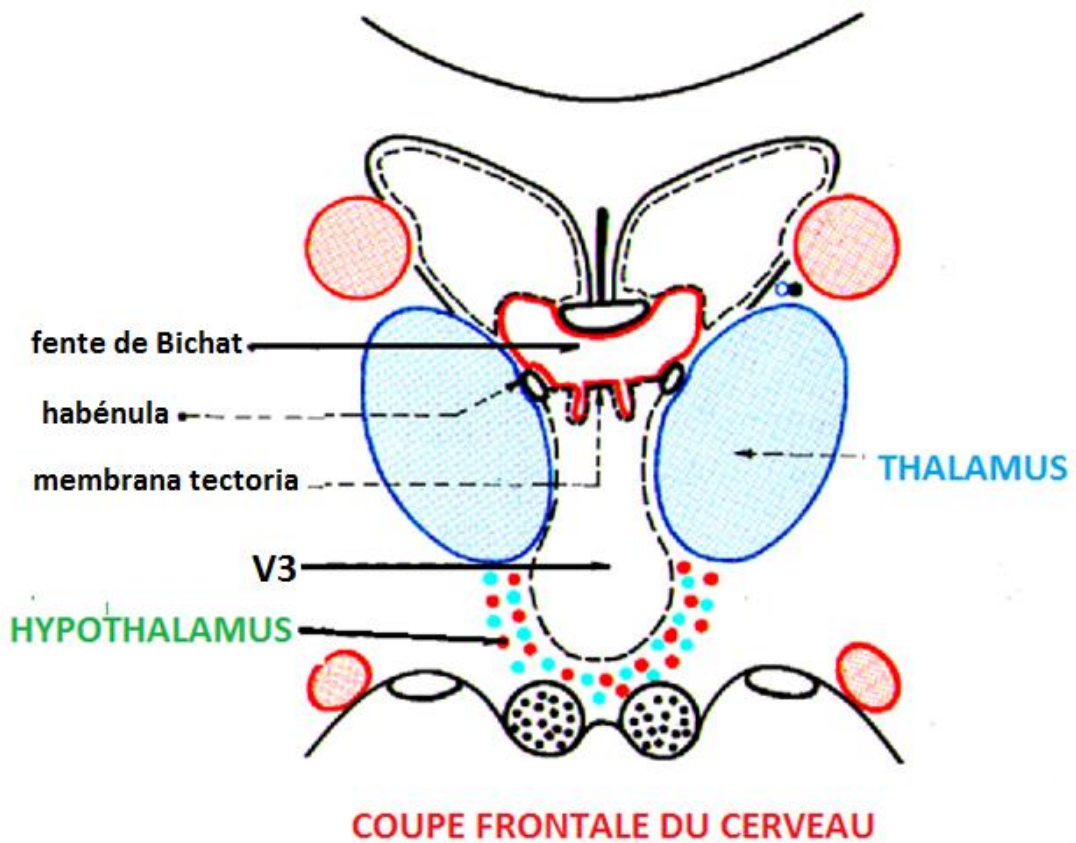
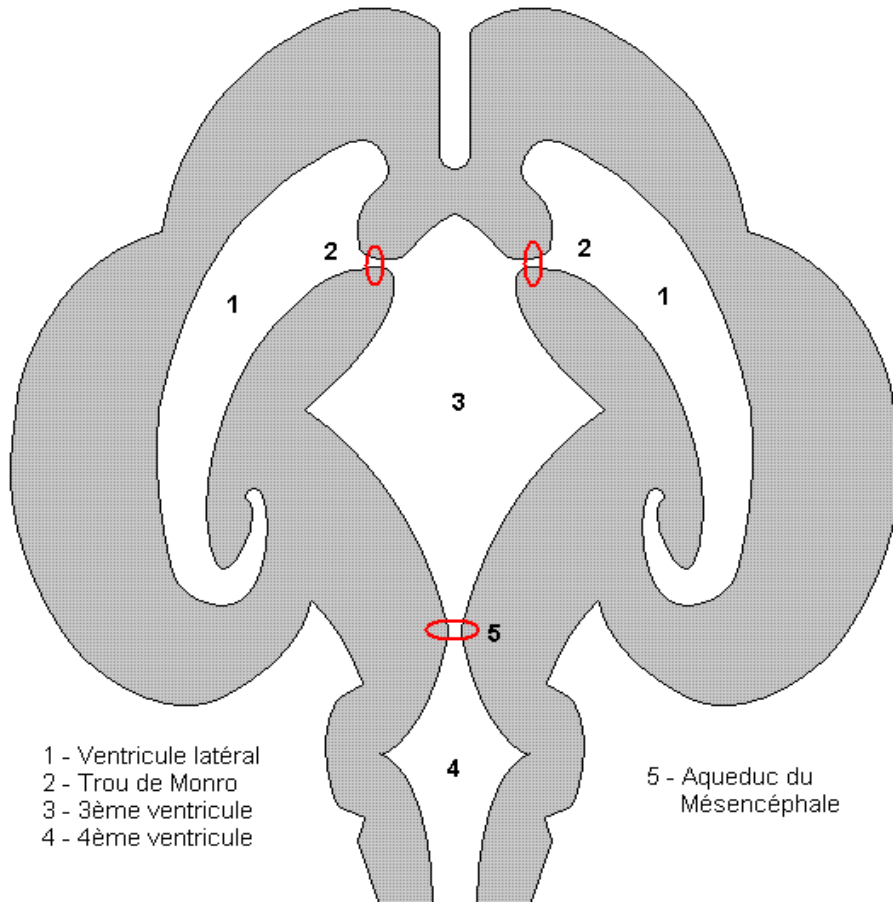
L'HYPOTHALAMUS :

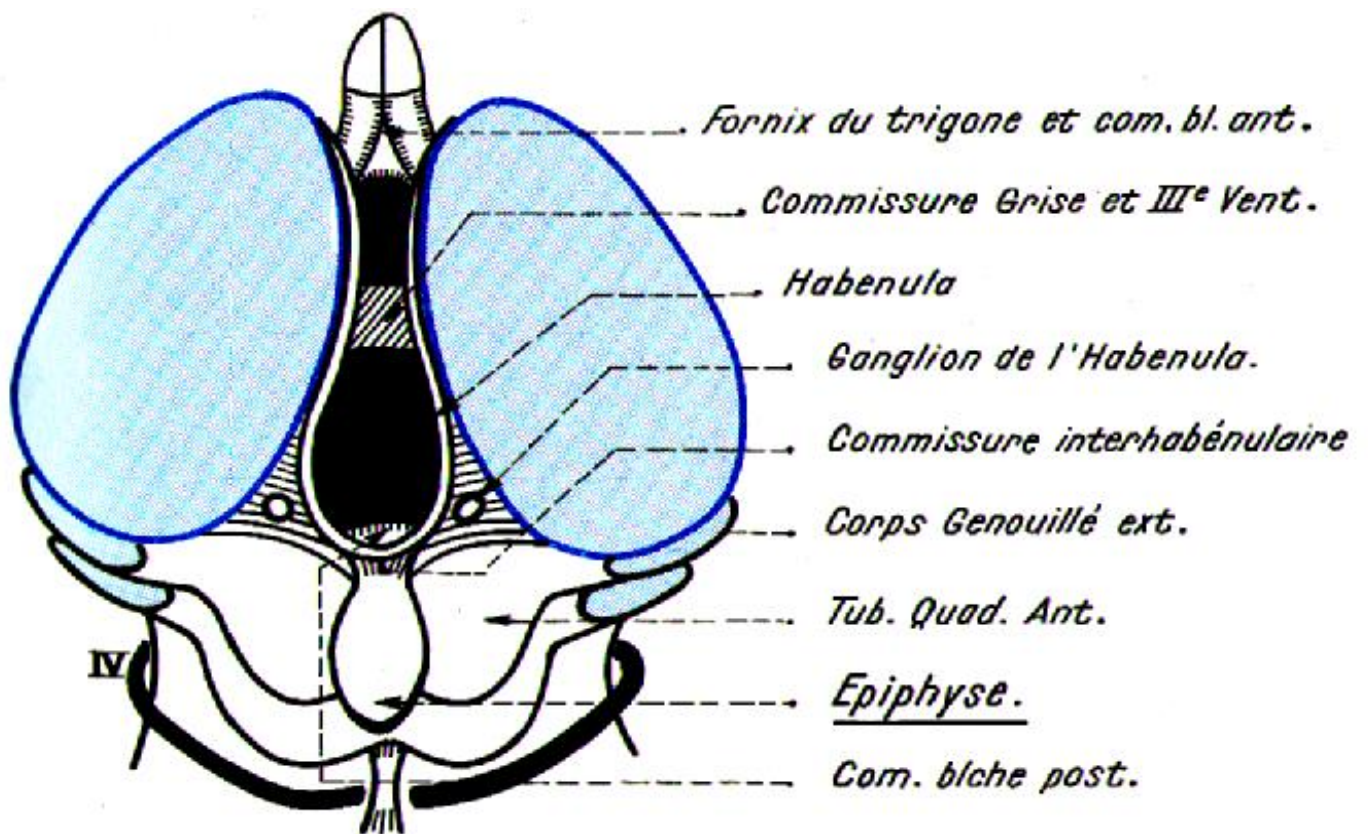
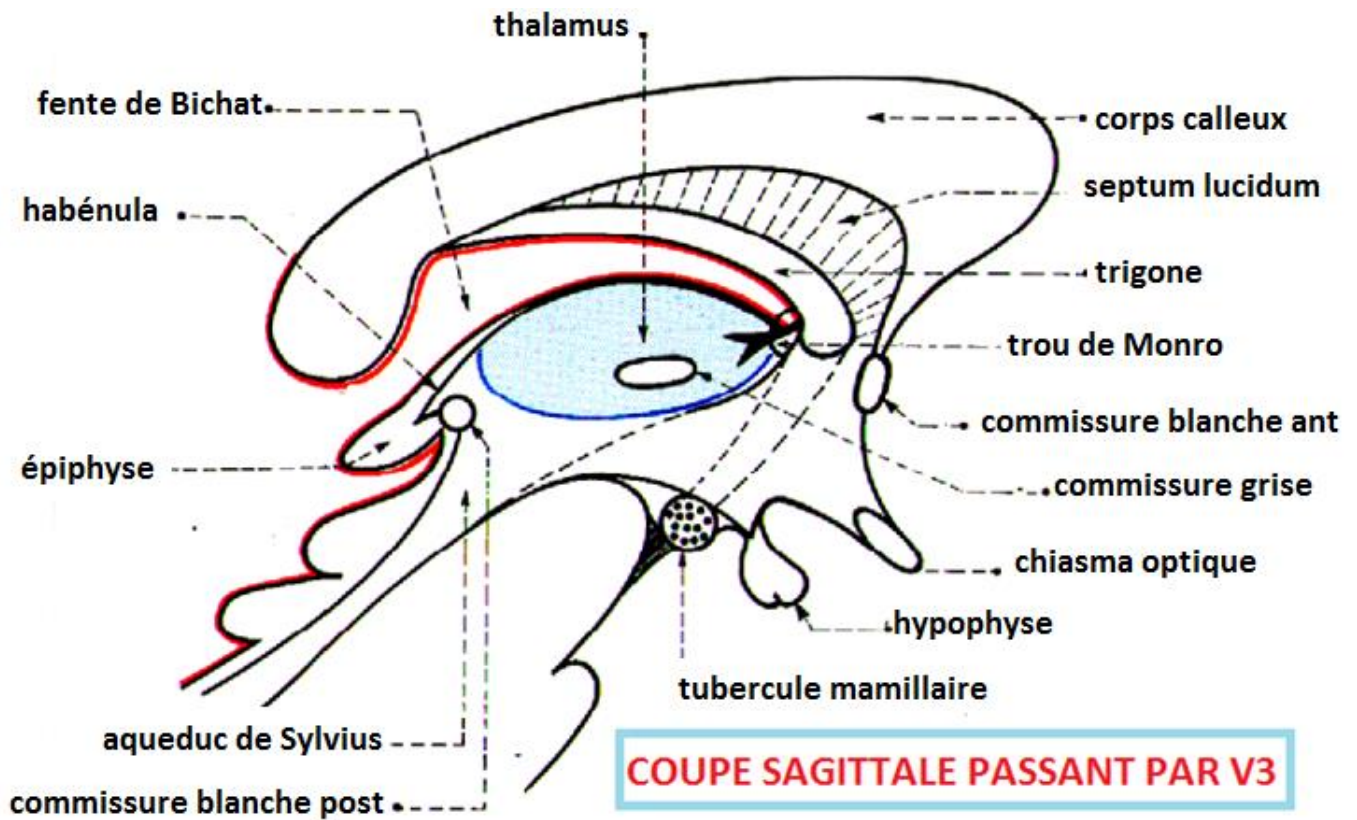
- Structure de petite dimension, il a la forme d'un entonnoir. Il est situé sous le thalamus
- Constitue le centre végétatif supérieur
- Joue un rôle neuro-endocrinien important
- Sa face externe correspond à la partie de l'espace inter-pédonculaire situé en avant du bord post des tubercules mamillaires où se trouve la tige pituitaire

L'HYPOPHYSE

- Organe neuro-glandulaire, impaire et médiane de la taille d'un pois, appendu à la face inférieure de l'hypothalamus par **la tige pituitaire**.
- Constituée par deux lobes:
- **Le lobe antérieur:** glandulaire appelé **l'adénohypophyse = antéhypophyse**,
- **le lobe postérieur :** nerveux appelé **la neurohypophyse**.
- L'hypophyse est logée dans **la selle turcique** à la base du crâne

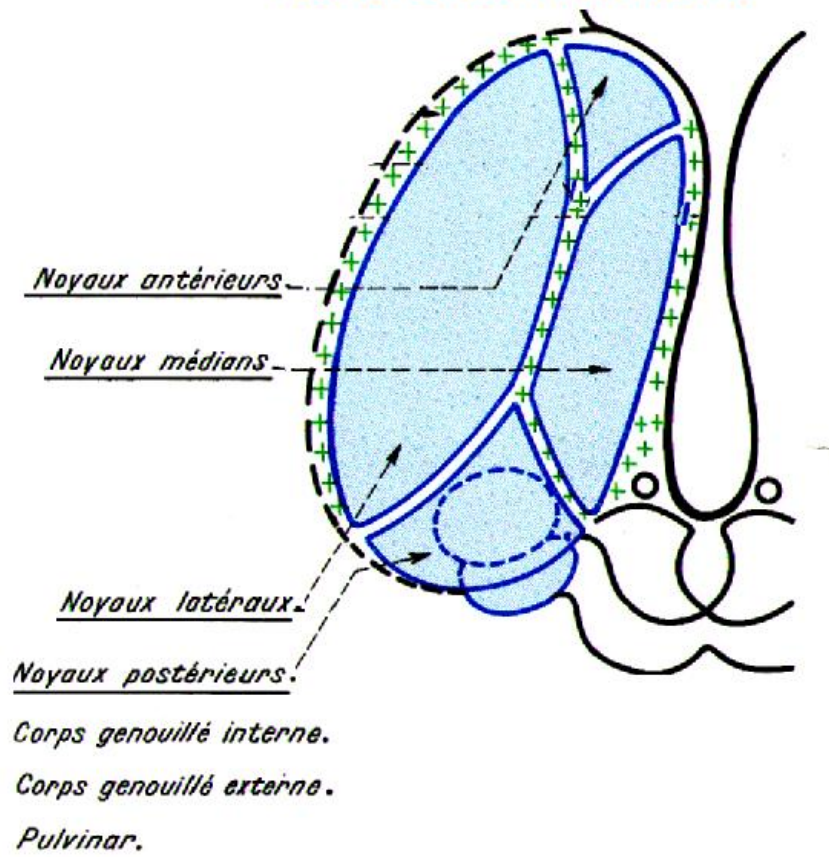
Système Ventriculaire de l'encéphale (Coupe horizontale théorique)



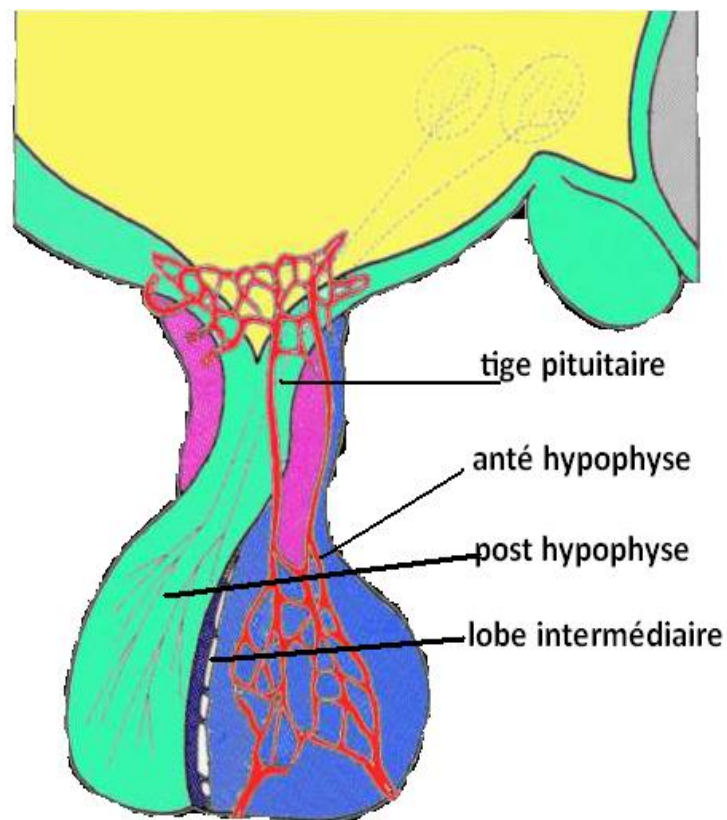


VUE SUP DU DIENCEPHALE

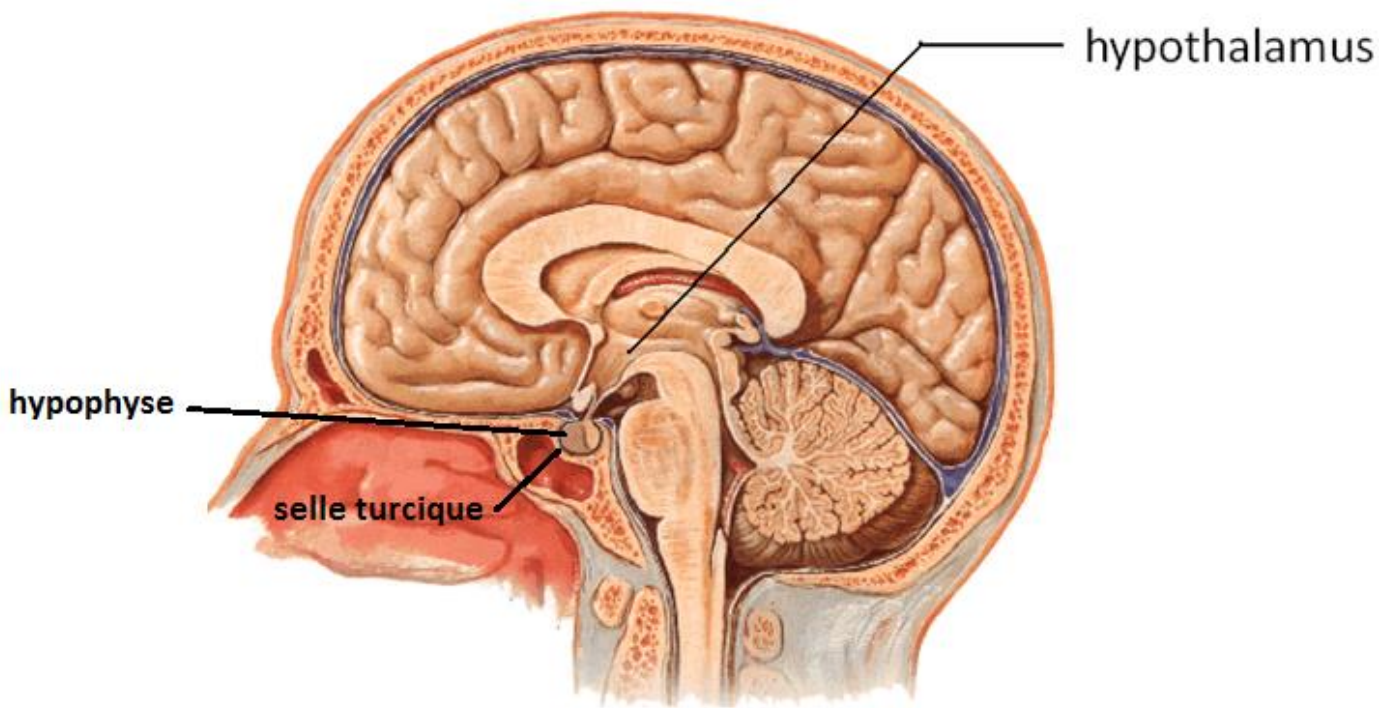
COUPE HORIZONTALE GAUCHE



STRUCTURE DU THALAMUS

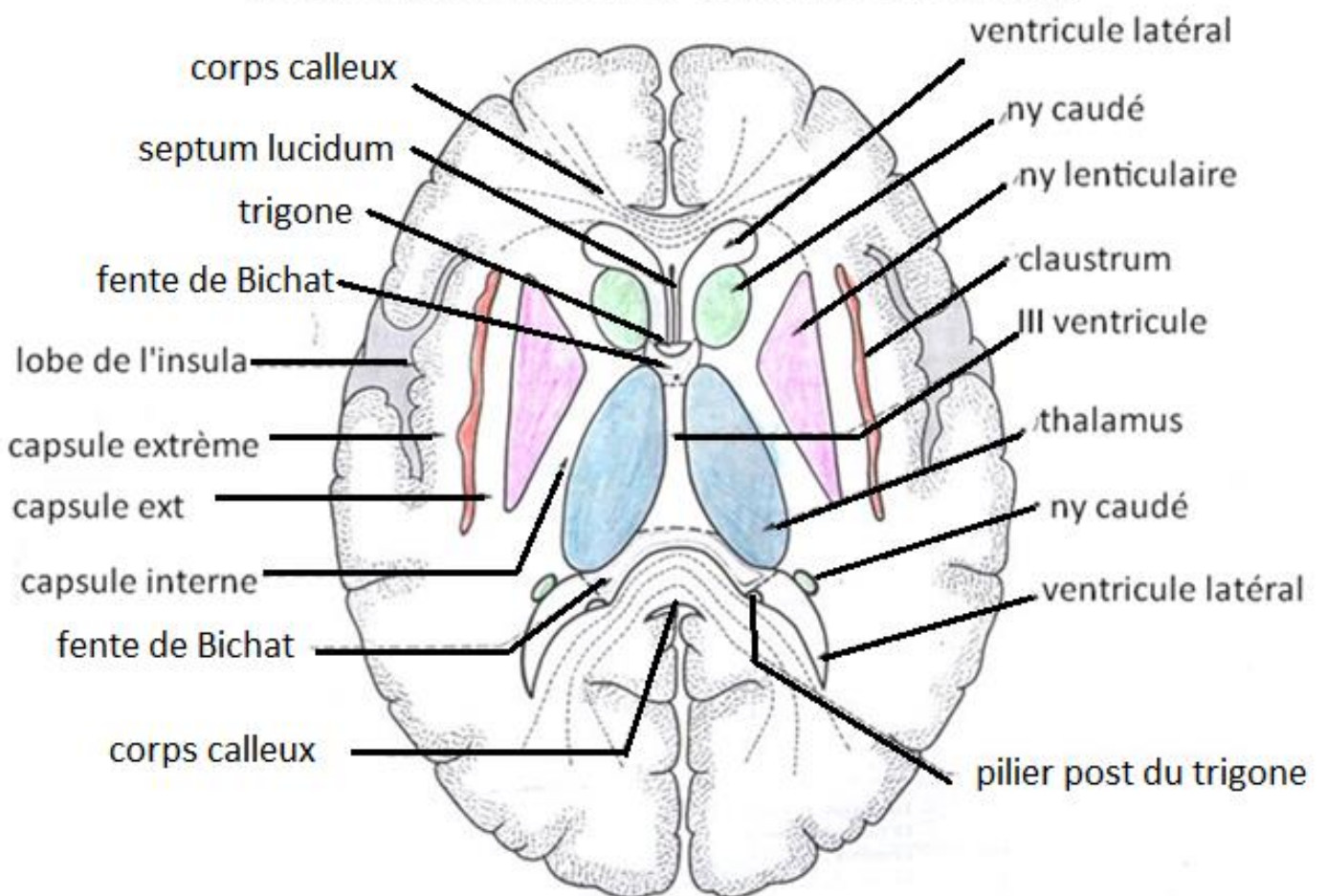


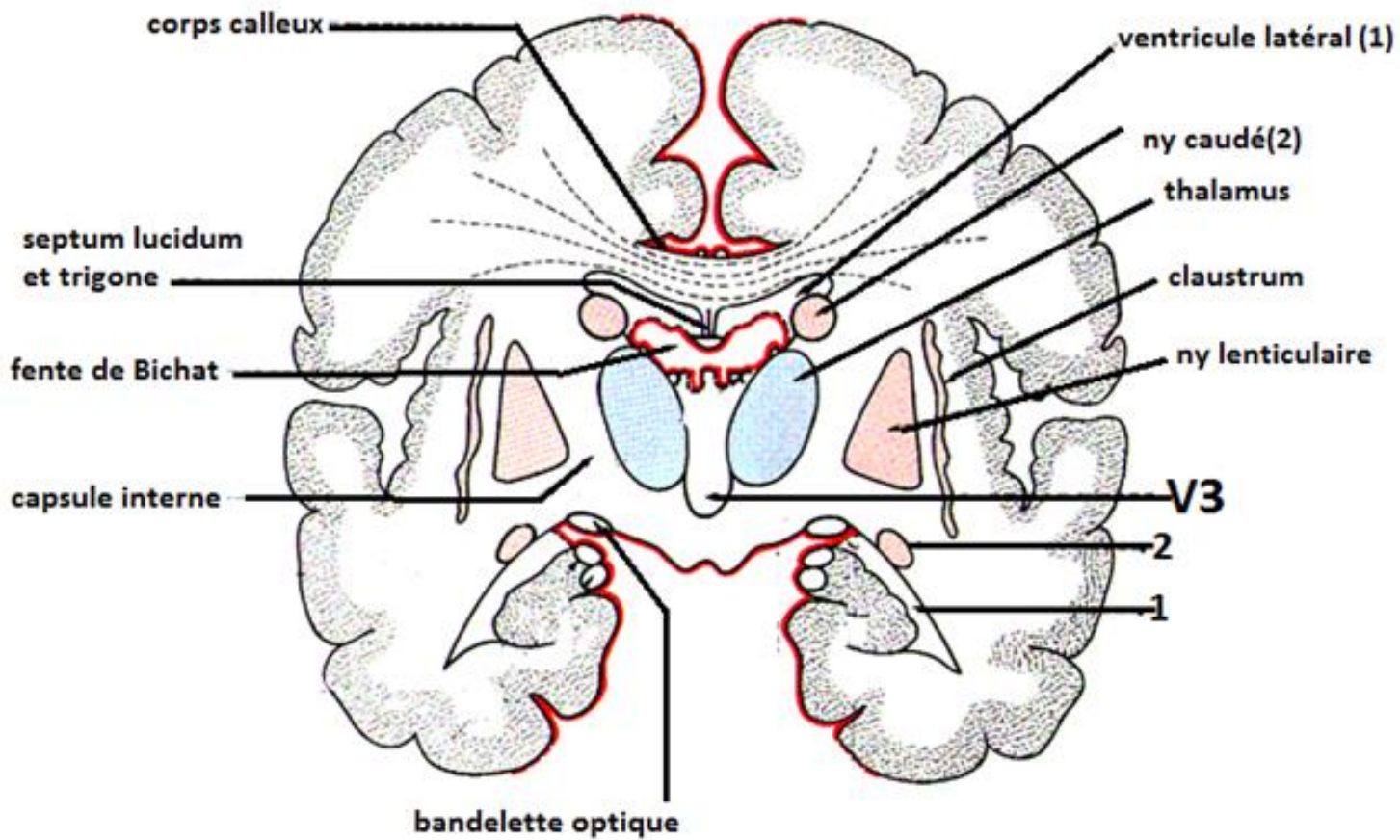
GLANDE HYPOPHYSE



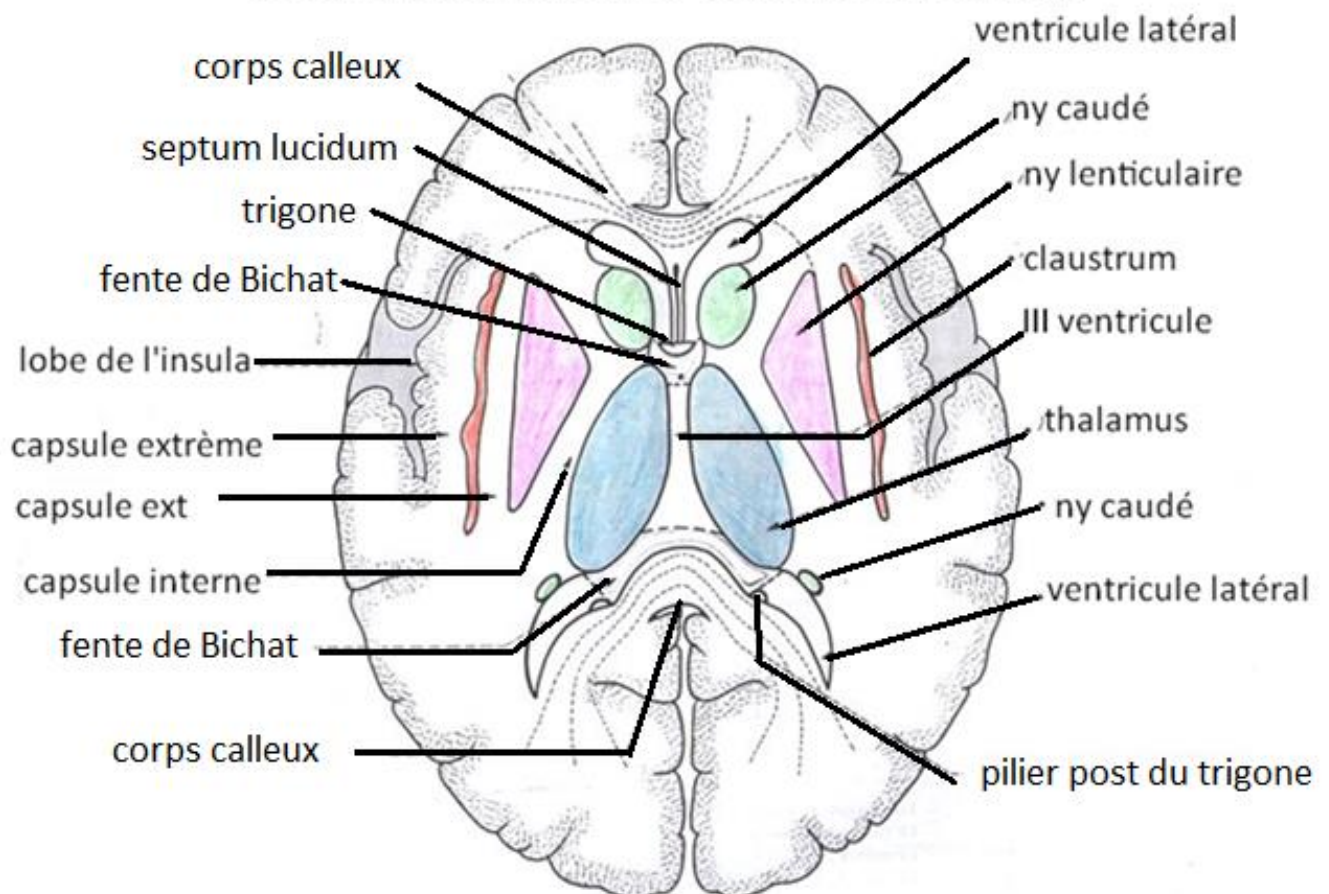
COUPE SAGITTALE DU SYSTEME NERVEUX CENTRALE +CRÂNE

COUPE HORIZONTALE DU CERVEAU DE FLECHSIG

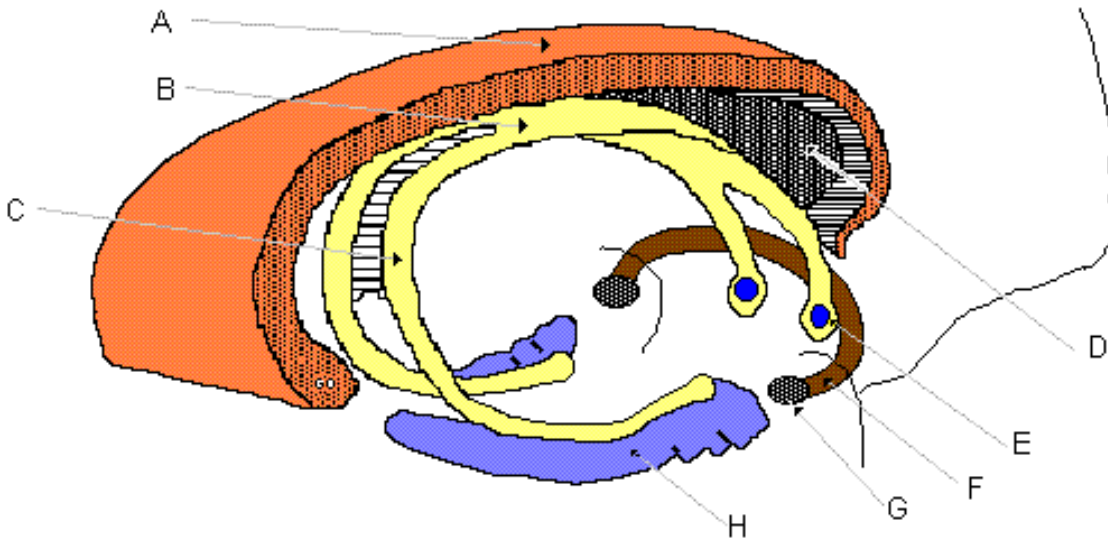




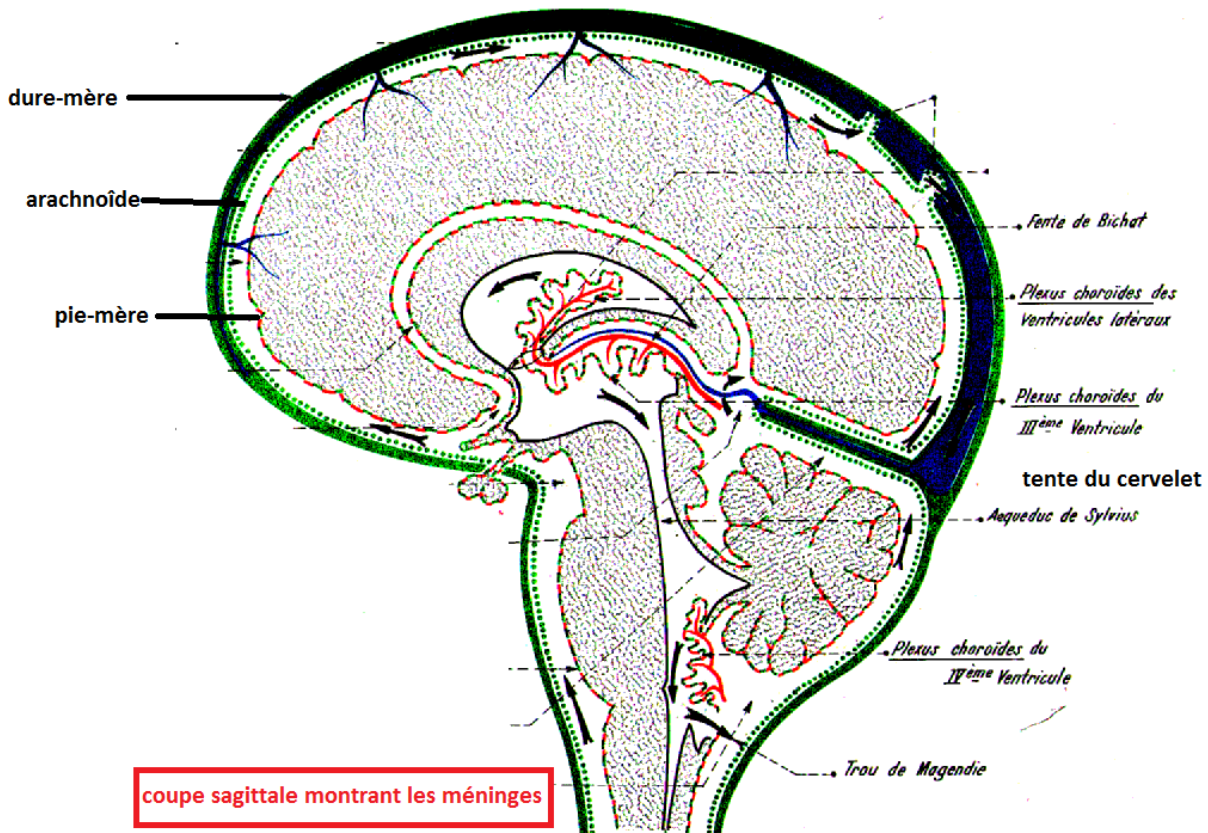
COUPE HORIZONTALE DU CERVEAU DE FLECHSIG



Les commissures inter - hémisphériques



A: Corps Calleux B: Fornix C: Piliers dorsaux du fornix D: Région septale.
 E: Tubercule mamillaire. F: Commissure blanche antérieure G: Noyau amygdalien.
 H: Hippocampe.



coupe sagittale montrant les méninges