



# DIENCEPHALE MORPHOLOGIE

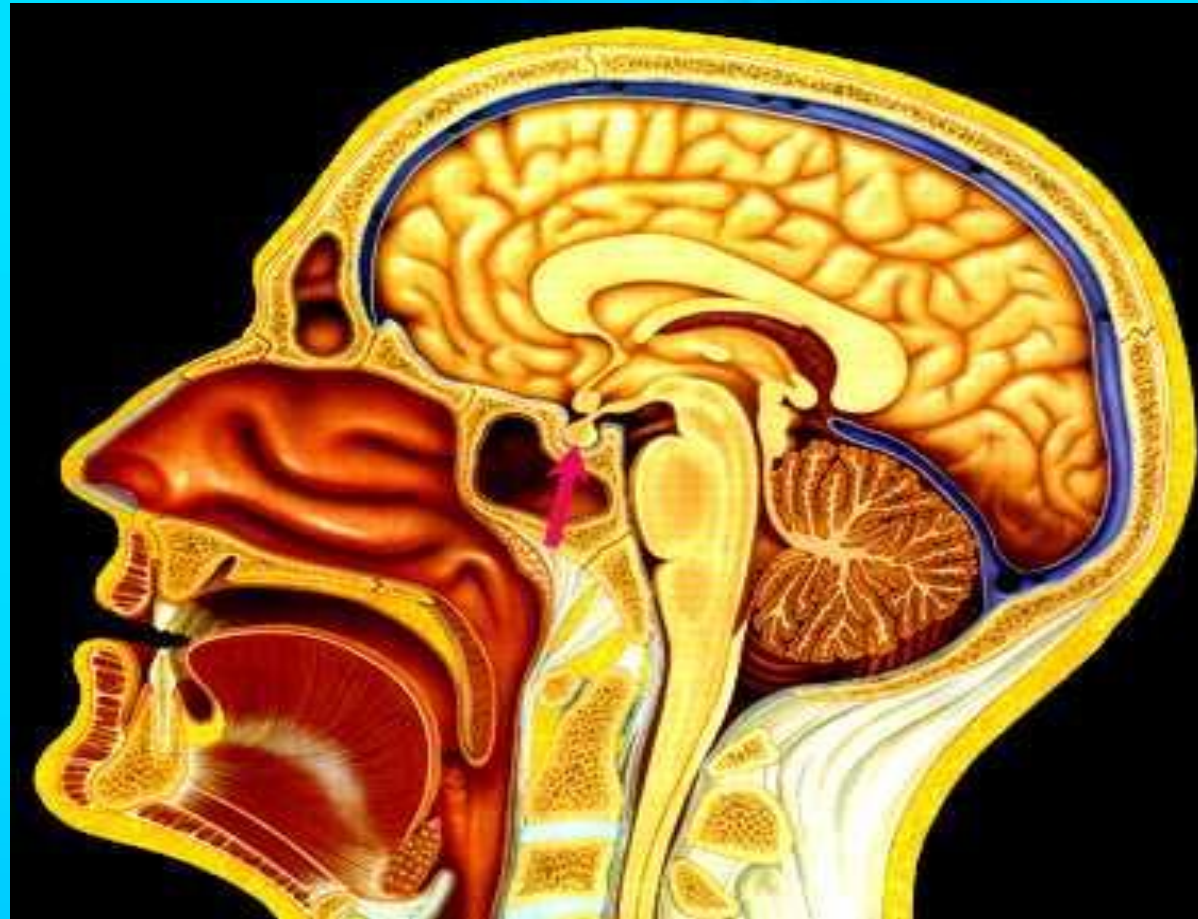
Dr Zenasni

SERVICE D'ANATOMIE NORMALE CHU ORAN

ANNEE UNIVERSITAIRE 2013 - 2014

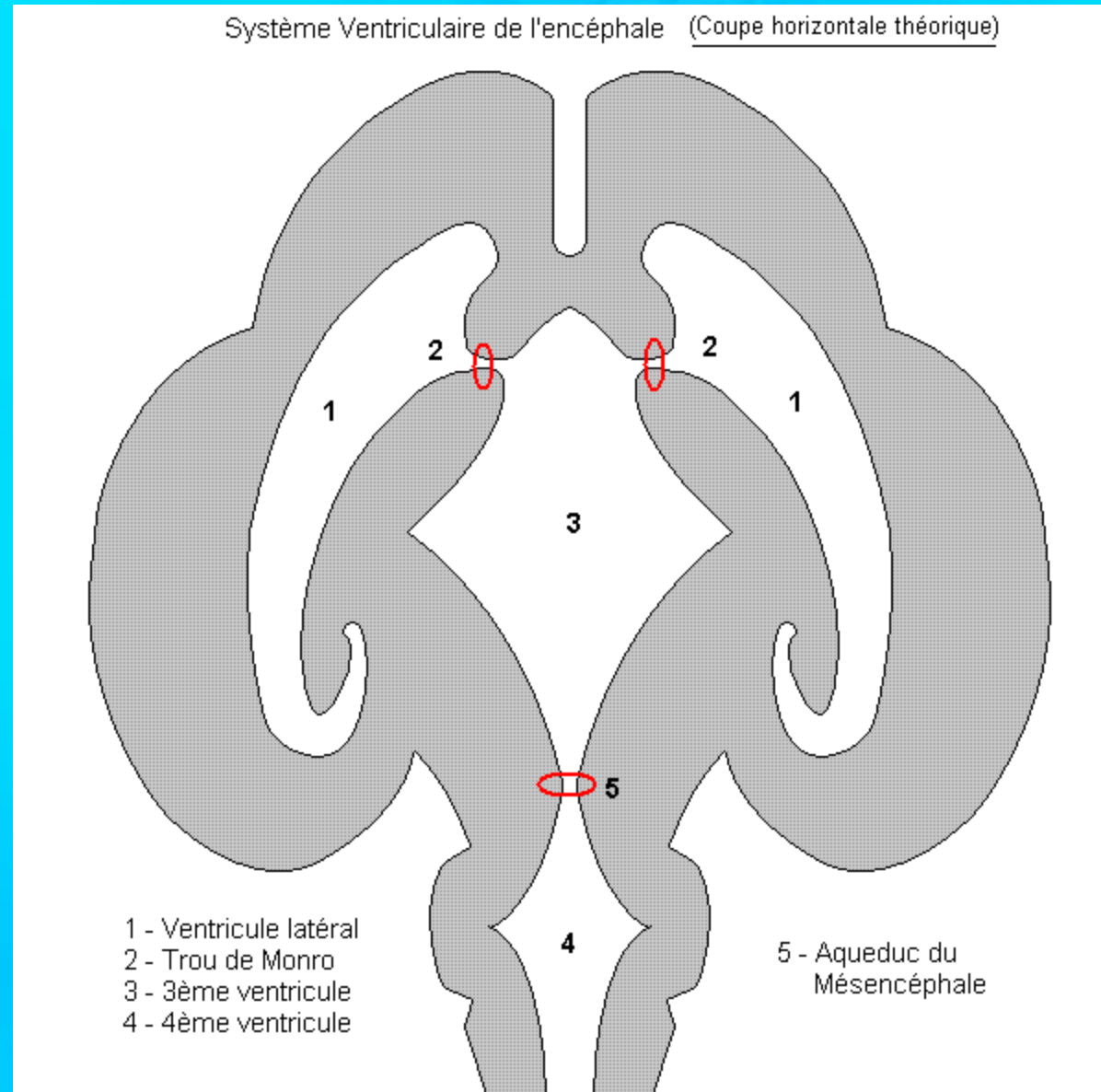
# DEFINITION

- Le diencéphale est une partie impaire et médiane entre les deux hémisphères cérébraux.
- Constitué par des éléments qui se disposent autour du troisième ventricule:
  - Le thalamus
  - L'hypothalamus
  - L'hypophyse
  - L'épiphyse



# TROISIEME VENTRICLE

- **Définition:**
- Cavité principale du diencephale, ***impaire, médiane***, en forme d'entonnoir très aplati transversalement à base supérieure et à sommet inférieur
- Il communique avec chaque ventricule latéral par ***le trou de Monro***
- il se poursuit en bas et en arrière par ***l'aqueduc de Sylvius***, en communication avec le 4ème ventricule.



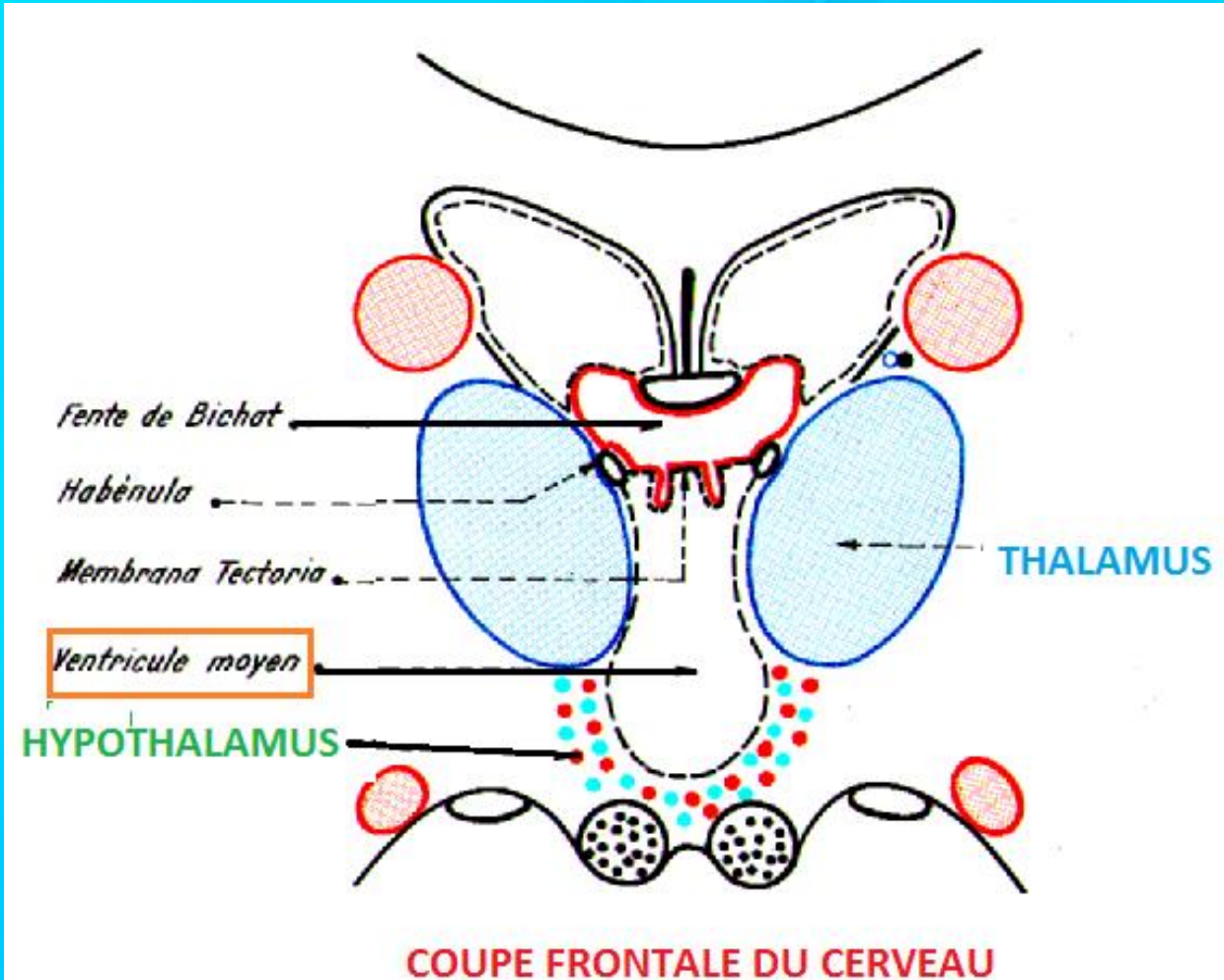
# TROISIEME VENTRICULE

## Parois latérales:

Elles sont presque au contact l'une de l'autre. Dans la partie supérieure, la paroi latérale est formée par la face médiale du **thalamus**.

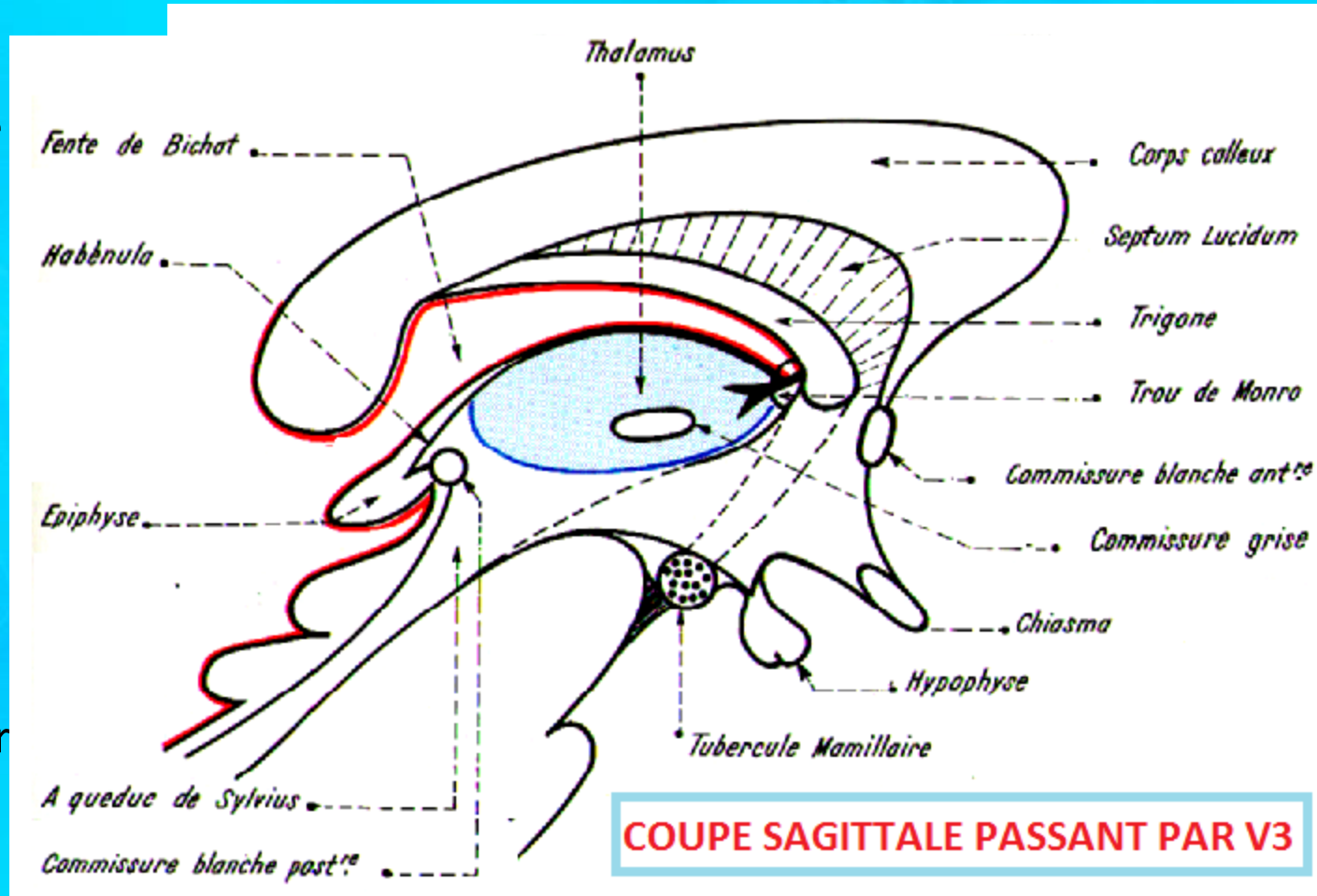
Dans la partie inférieure est formée par **l'hypothalamus**

L'adhérence interthalamique forme un pont de substance grise appelé **la commissure grise**



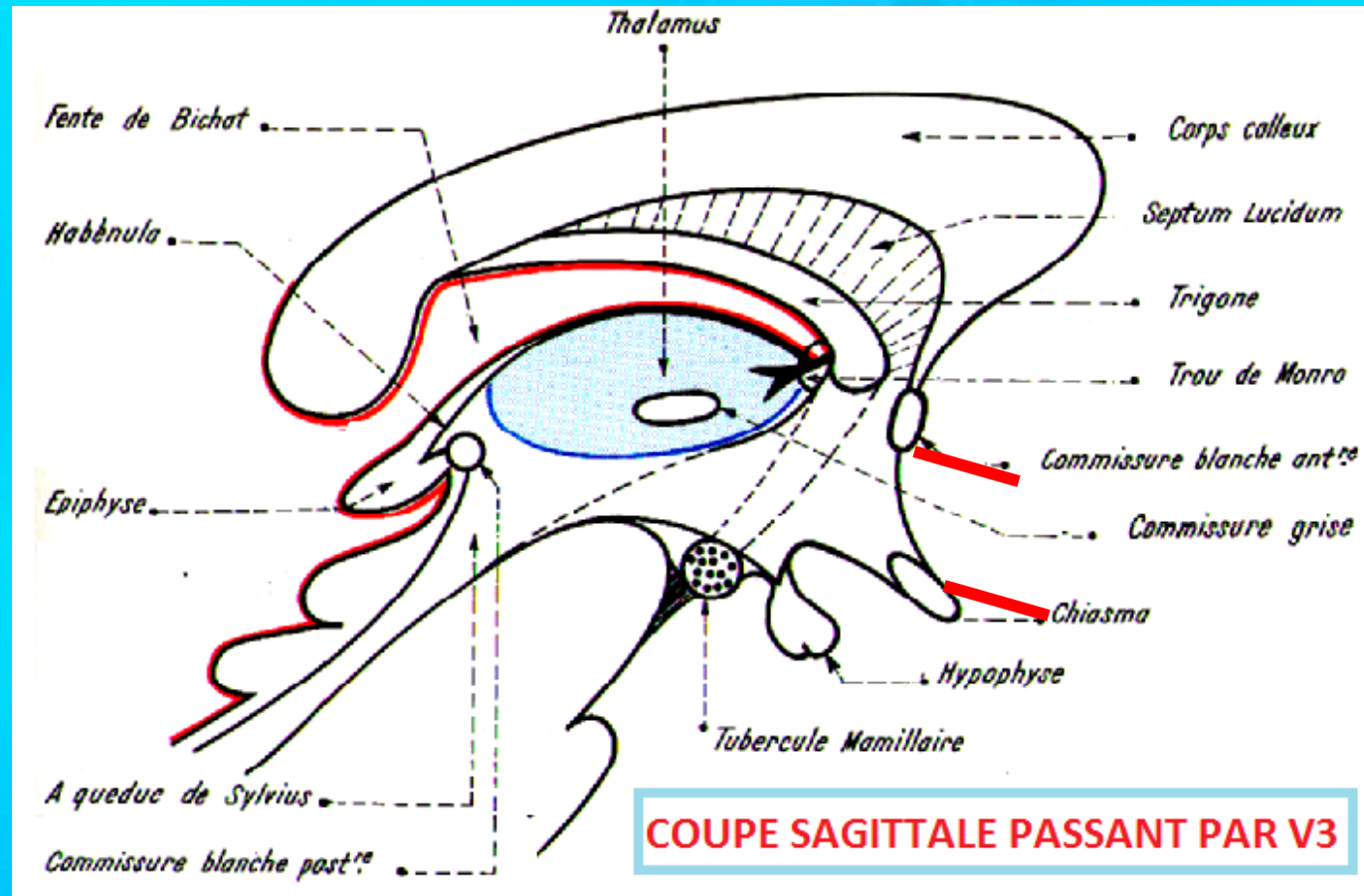
# TROISIEME VENTRICULE

- **paroi supérieure ,  
toit:**
- est formée par **une membrana tectoria** comparable à celle du quatrième ventricule qui est tendue entre **les habenulae** et ferme complètement le ventricule
- Le toit répond en haut au fornix et le corps calleux par l'intermédiaire de **la fente de Bichat**



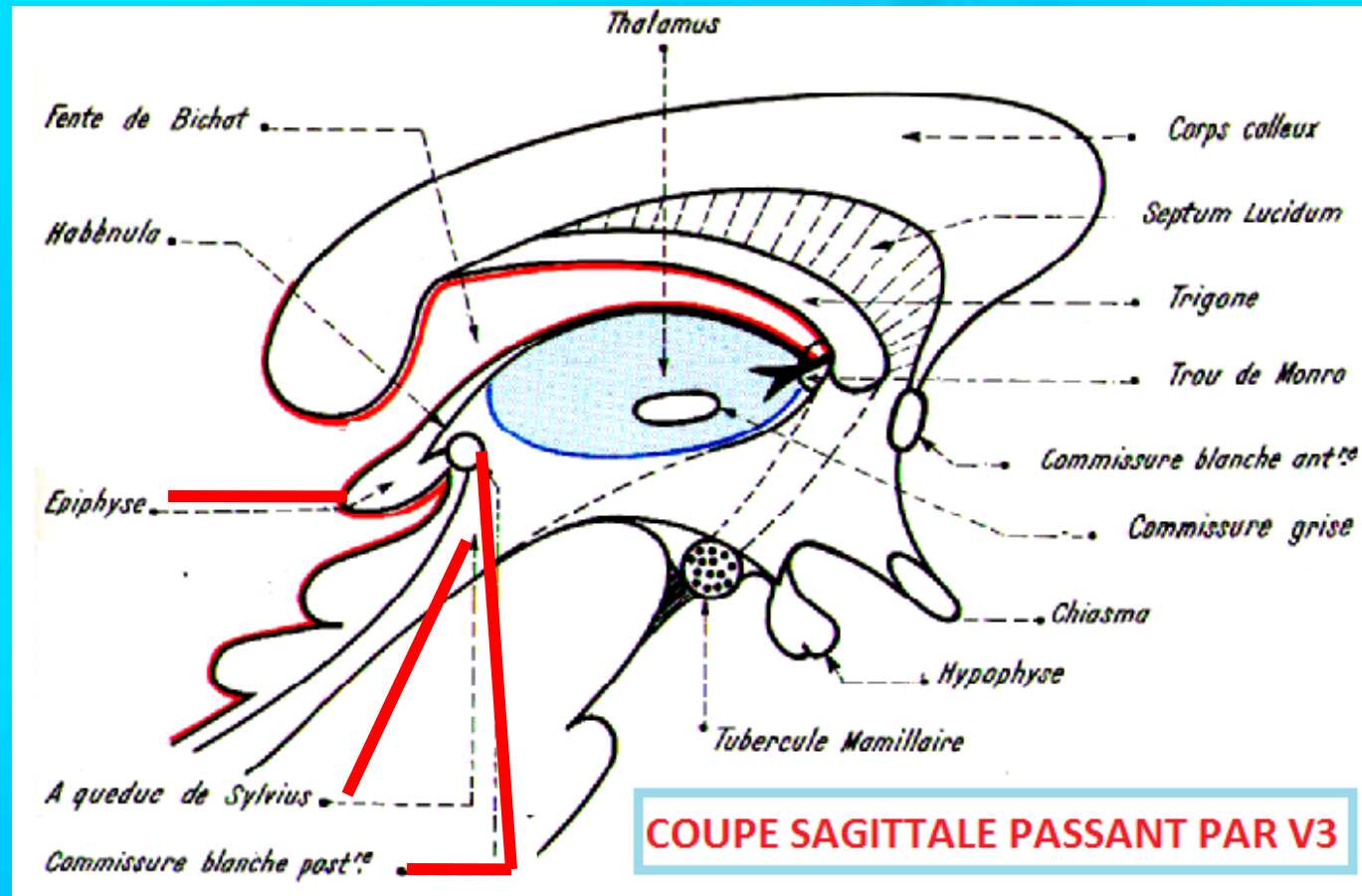
# TROISIEME VENTRICULE

- **Le bord antérieur:**
- débute du bec du corps calleux formée par :
  - **La commissure blanche antérieure**
  - **Le chiasma optique**



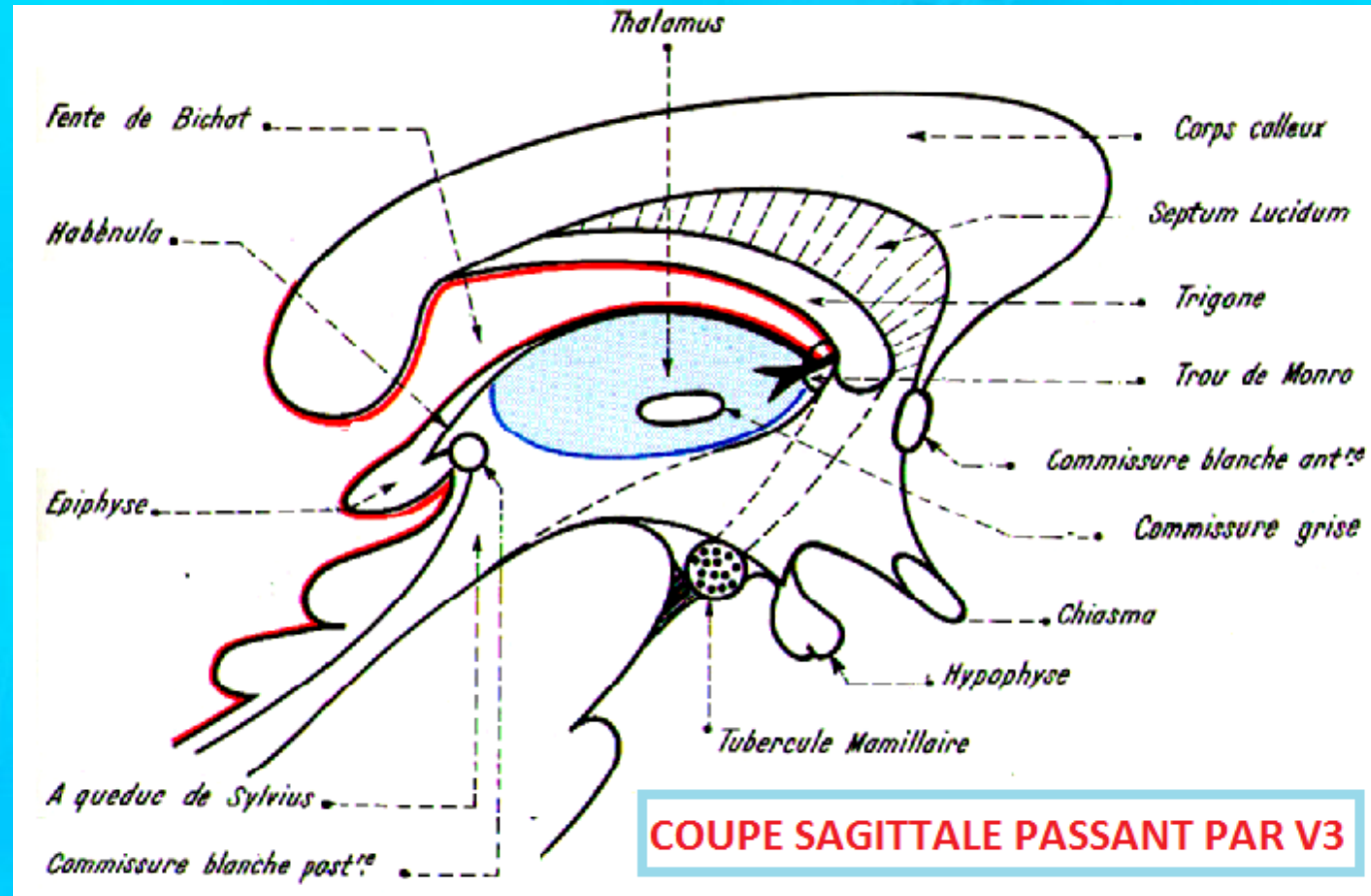
# TROISIEME VENTRICULE

- Le bord postérieur:
- Il commence au niveau de la base d'implantation **du corps pinéal.**
- Il se poursuit par: **la commissure postérieure.**
- Plus bas, se trouve **l'aqueduc du Sylvius.**



# TROISIEME VENTRICULE

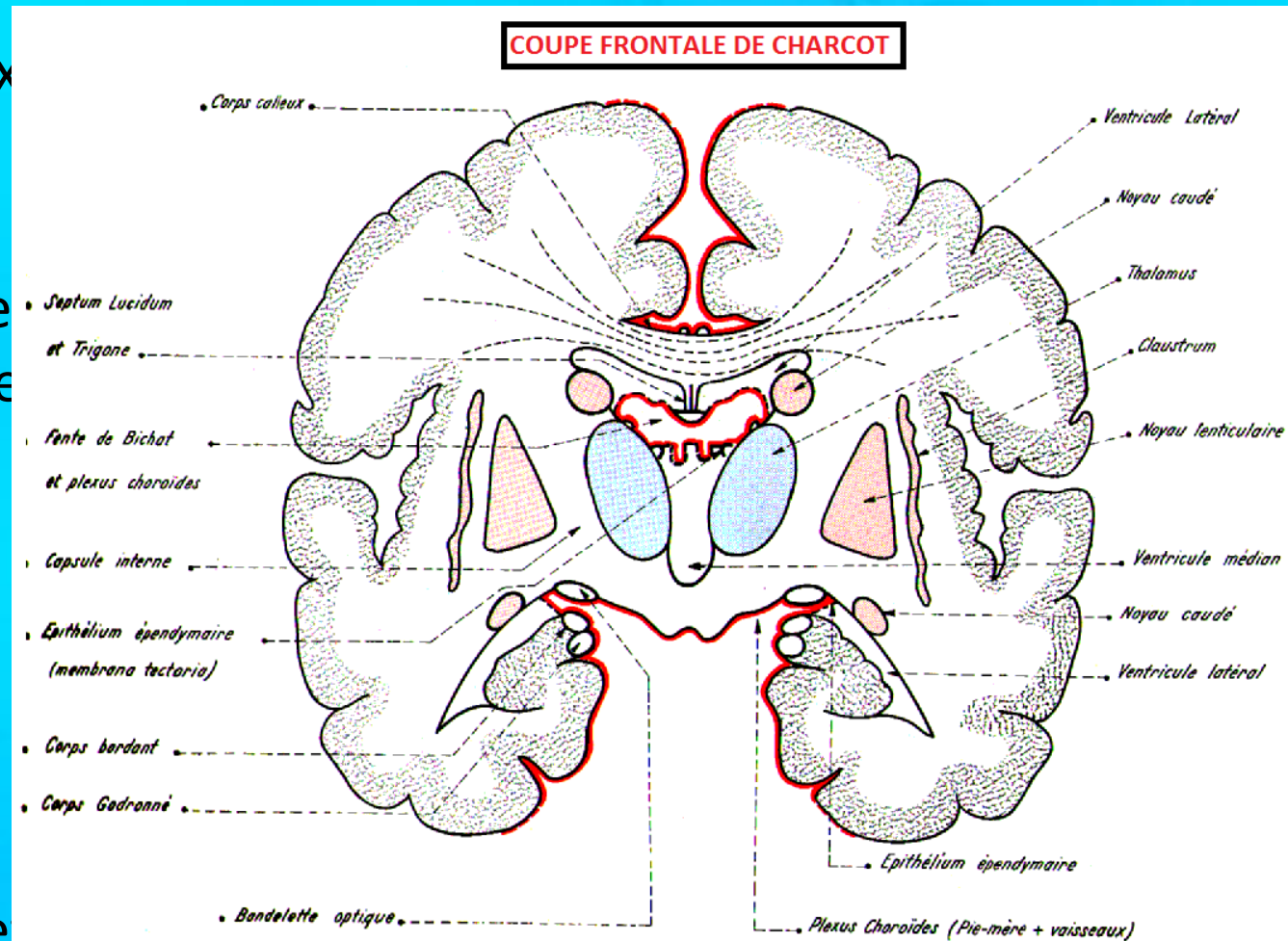
- **Plancher:**
- Correspond en surface à l'espace inter-pédonculaire





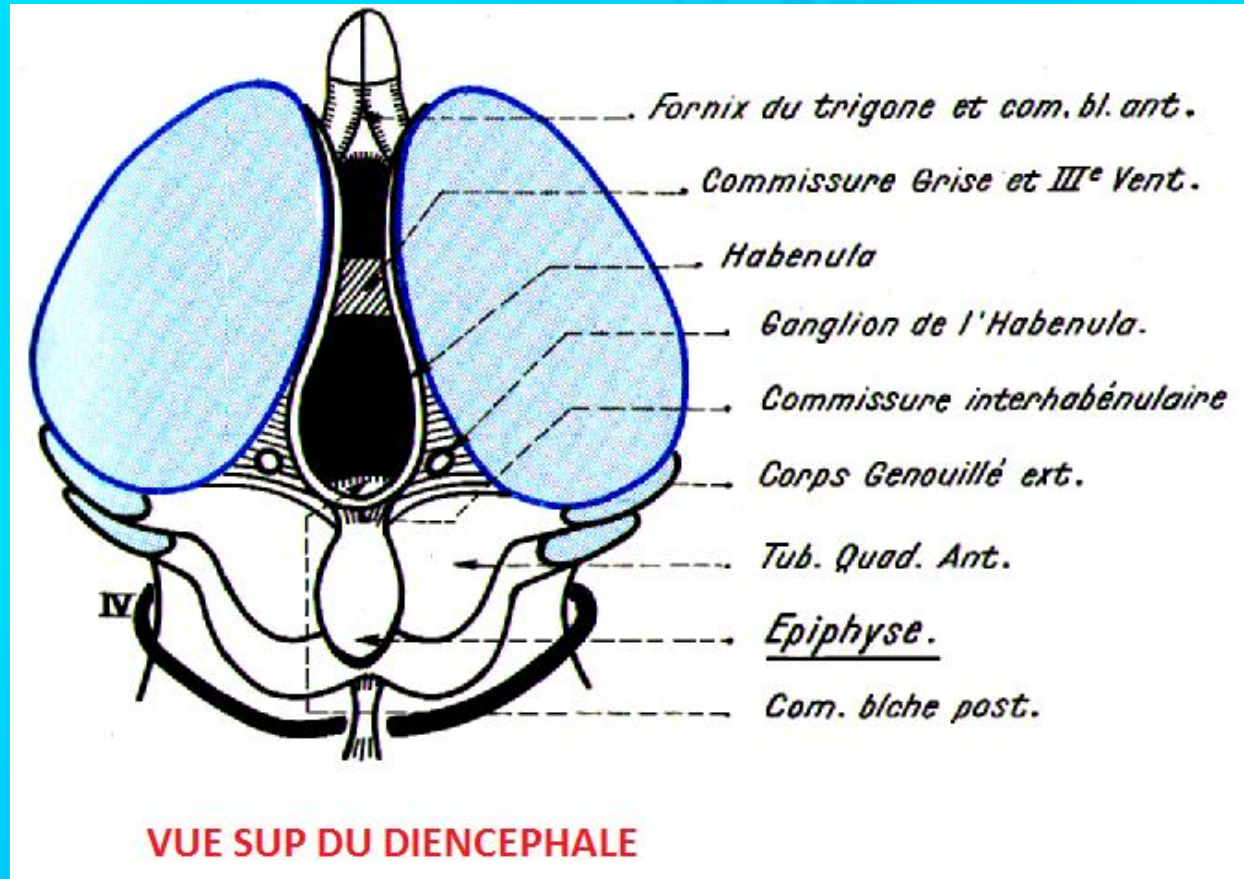
# LE THALAMUS

- le plus volumineux noyau gris diencéphalique
- situé dans la partie la plus profonde de l'hémisphère, de chaque côté du 3ème ventricule
- ils sont ovoïdes
- à grand axe antéropostérieur Oblique en avant et en dedans



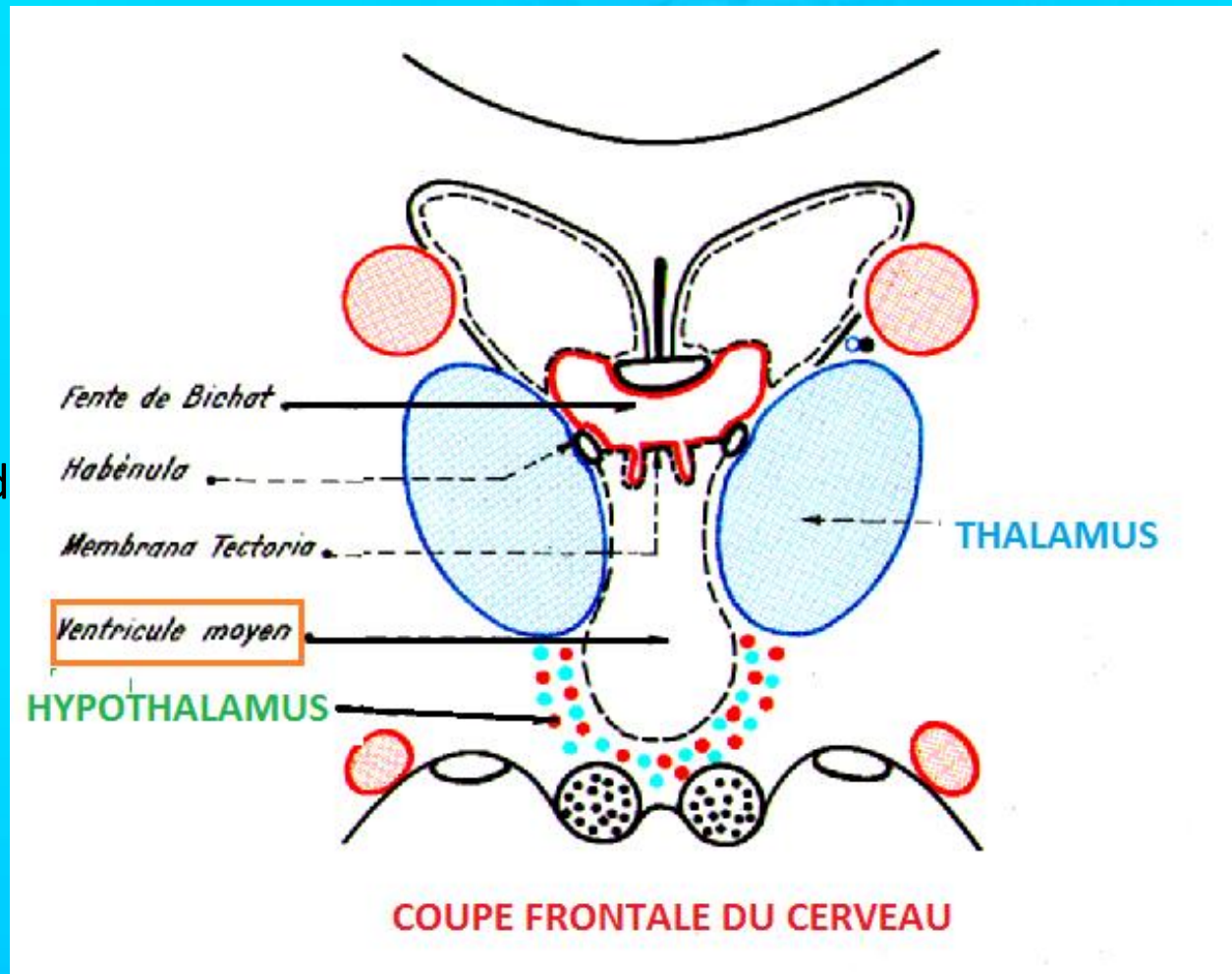
# LE THALAMUS

- Il possède quatre faces :
- La face supérieure:  
limitée latéralement par **le sillon thalamo-caudé**, médialement par un cordon blanchâtre, **l'habenula** qui s'élargit en arrière pour former **le trigone de l'habenula** contenant le noyau habénulaire
- de chaque côté; Les deux habenulas se rejoignent formant **la glande pinéale** ou **épiphyse**
- divisée en deux par **la fissure choroïdienne**.
- La face externe répond à la capsule interne.



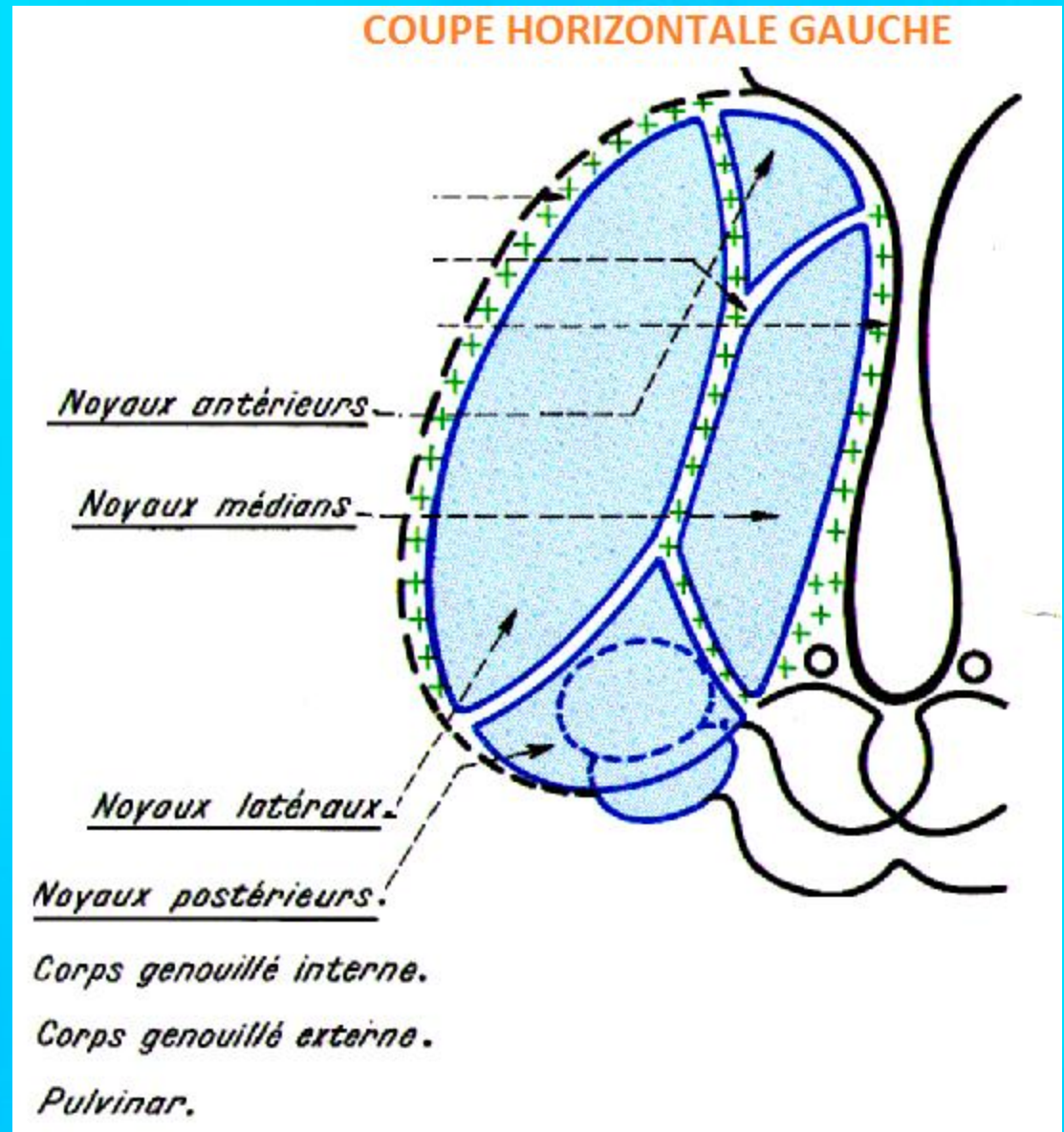
# LE THALAMUS

- **La face interne:**
- Répond au troisième ventricule
- Les deux faces internes communiquent par une adhérence inter-thalamique.
- **La face inférieure:** répond à l'hypothalamus.
- On lui décrit deux pôles. Le pôle postérieur le pulvinar ; grosse extrémité libre en arrière, surplombe le toit du mésencéphale). Le pôle antérieur



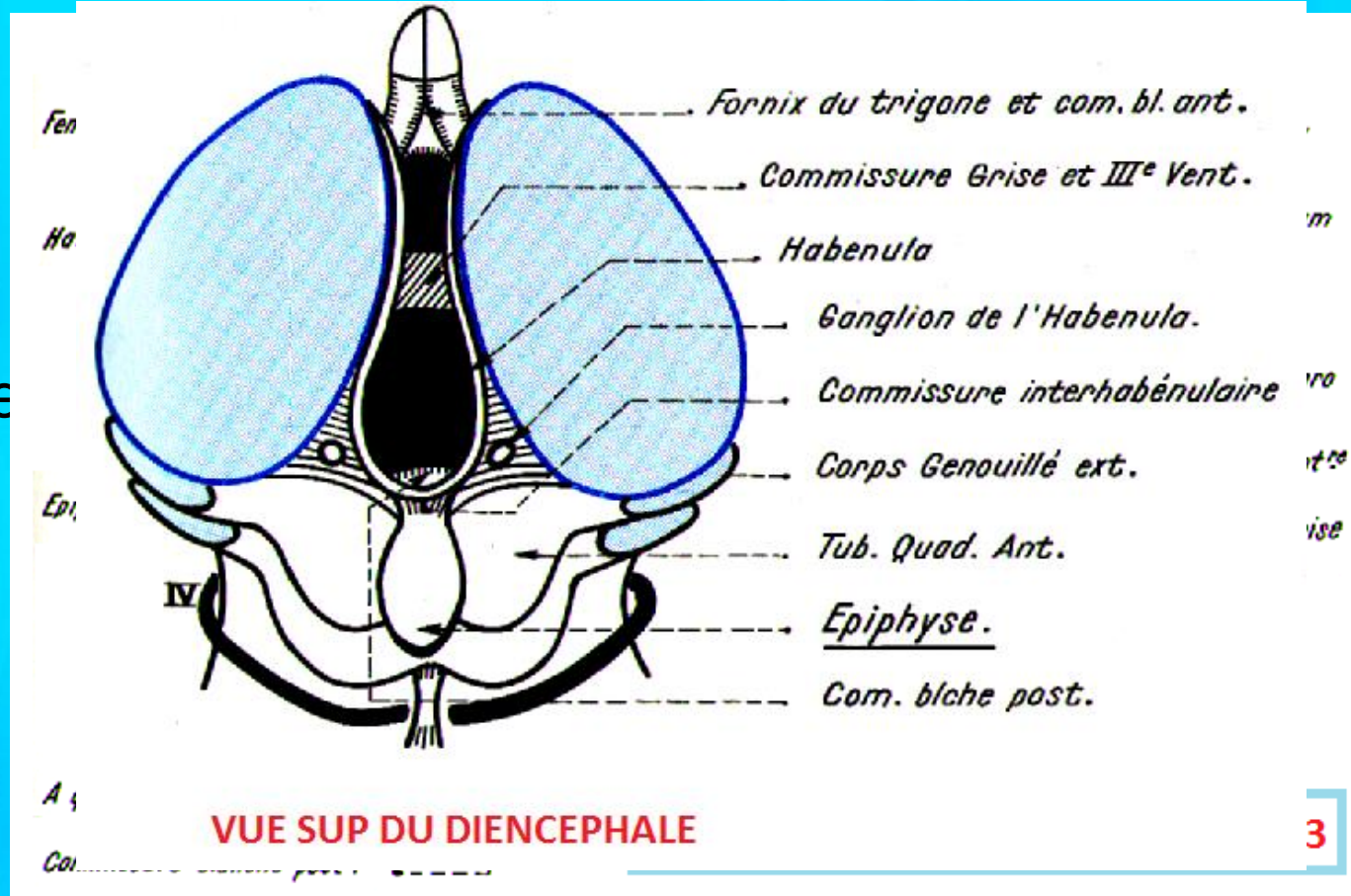
# LE THALAMUS

- Les extrémités:
- On lui décrit deux pôles.
- **Le pôle postérieur :**
- **le pulvinar** ; grosse extrémité libre en arrière, surplombe le toit du mésencéphale).
- Le pôle antérieur



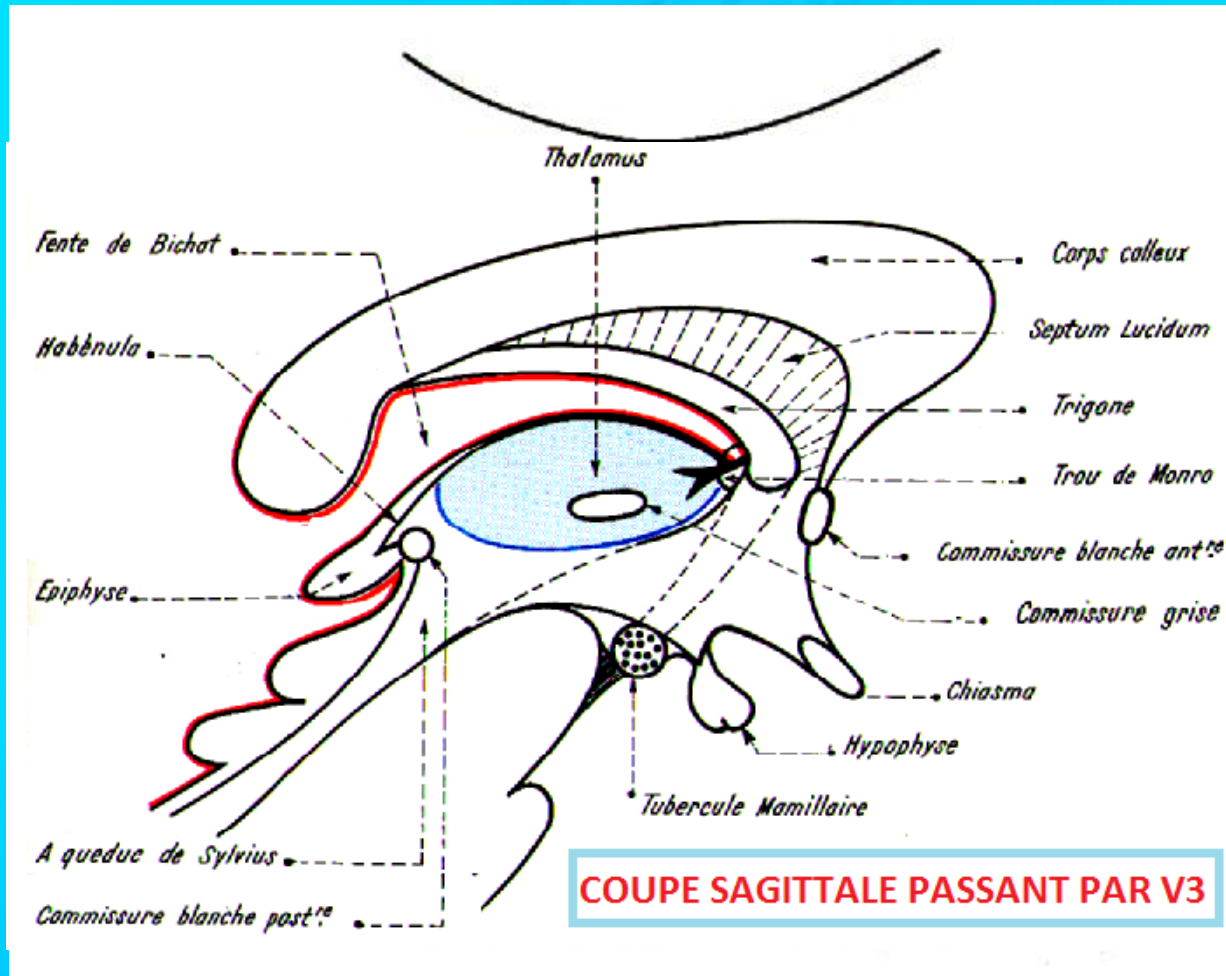
# EPIPHYSE

- Organe neuro-glandulaire; médian et impaire appendue à la partie postérieure du toit du troisième ventricule
- Au dessus de l'aqueduc de Sylvius



# L'HYPOTHALAMUS

- Structure de petite dimension, il a la forme d'un entonnoir. Il est situé sous le thalamus
- Constitue le centre végétative supérieur
- Joue un rôle neuro-endocrinien important
- Sa face externe correspond à la partie de l'espace inter-pédonculaire situé en avant du bord post des tubercules mamillaires où se trouve la tige pituitaire



# L'HYPOPHYSE

- Organe neuro-glandulaire, impaire et médiane de la taille d'un pois, appendu à la face inférieure de l'hypothalamus par **la tige pituitaire**.
- Constituée par deux lobes:
- **Le lobe antérieur:** glandulaire appelé **l'adénohypophyse = antéhypophyse**,
- **le lobe postérieur :** nerveux appelé **la neurohypophyse**.
- L'hypophyse est logée dans **la selle turcique** à la base du crâne

