

LE CERVELET MORPHOLOGIE

I. DÉFINITION :

Le cervelet est une formation médiane apparue tardivement à la face postérieure du tronc cérébral.

II. SITUATION :

- le cervelet recouvre la face postérieure du tronc cérébral et masque la cavité du VI ventricule.
- Il est en rapport avec chaque partie du tronc par l'intermédiaire de trois pédoncules cérébelleux
- Situé avec le tronc cérébral dans la fosse cérébral postérieure

III. DIMENSIONS :

- **Poids** : 140 – 150 g
- **Diamètre**:

Transversal: 8 – 10 cm

Vertical: 6 – 7 cm

Sagittal: 5 – 6 cm

IV. CONFIGURATION EXTÉRIEURE :

- Aspect lamelleux en forme de papillon présentant trois lobes:
 - **LE VERMIS**: saillie médiane allongée d'avant en arrière.
 - **LES HÉMISPHERES CÉRIBELLEUX**: au nombre de deux situés de part et d'autre du vermis
- Il présente à décrire trois faces:
 - **Face supérieure**: répond à **la tente du cervelet**
 - **Face inférieure**: repose sur **les fosses cérébelleuses occipitales**
 - **Face antérieure**: regardant la face postérieure du **tronc cérébral** auquel elle est unie par les pédoncules cérébelleux; elle est en rapport avec le **IV ventricule**.
- La surface du cervelet est parcourue par un grand nombre de sillons dirigés transversalement sur le vermis et les hémisphères cérébelleux;
- Ces sillons divisent le cervelet en lobes, lobules, lames et lamelles

V. STRUCTURE DU CERVELET :

Le cervelet est formé par la substance grise et la substance blanche;

A- la substance grise:

Elle est répartie en deux endroits:

- À la surface du cervelet sous la forme **d'un cortex cérébelleux** et
- à l'intérieure sous forme de **noyaux gris centraux**; noyau dentelé, noyau du toit, globulus et embolus.

B- la substance blanche:

Elle se dispose autour des noyaux gris centraux, sous le cortex et se prolonge dans les pédoncules cérébelleux

VI. VASCULARISATION ARTERIELLE :

La vascularisation artérielle du cervelet est assurée par trois artères:

L'artère cérébelleuse inférieure:

Née de l'artère vertébrale

Elle se dirige vers la face inférieure du cervelet

L'artère cérébelleuse moyenne: née du tronc basilaire

Se distribue sur les faces antéro-latérales du cervelet

L'artère cérébelleuse supérieure: née du tronc basilaire

Se distribue sur la face supérieure du cervelet

VII. SECTEURS FONCTIONNELLS :

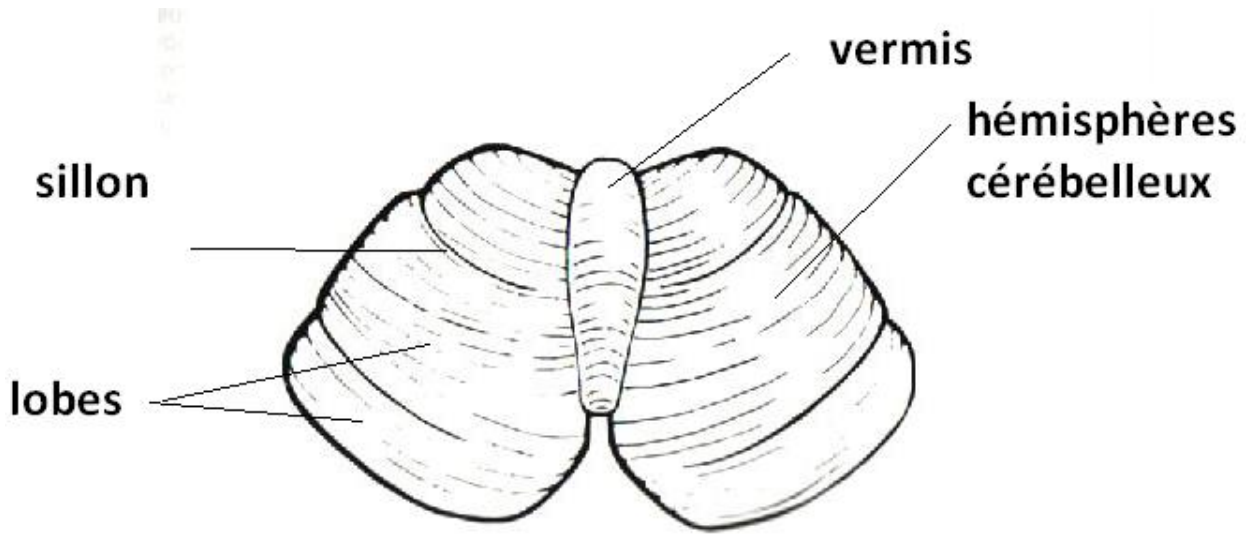
On distingue dans le cervelet ; trois secteurs différents auxquels reviennent des fonctions différentes.

Cette segmentation fonctionnelle est calquée sur le développement embryologique;

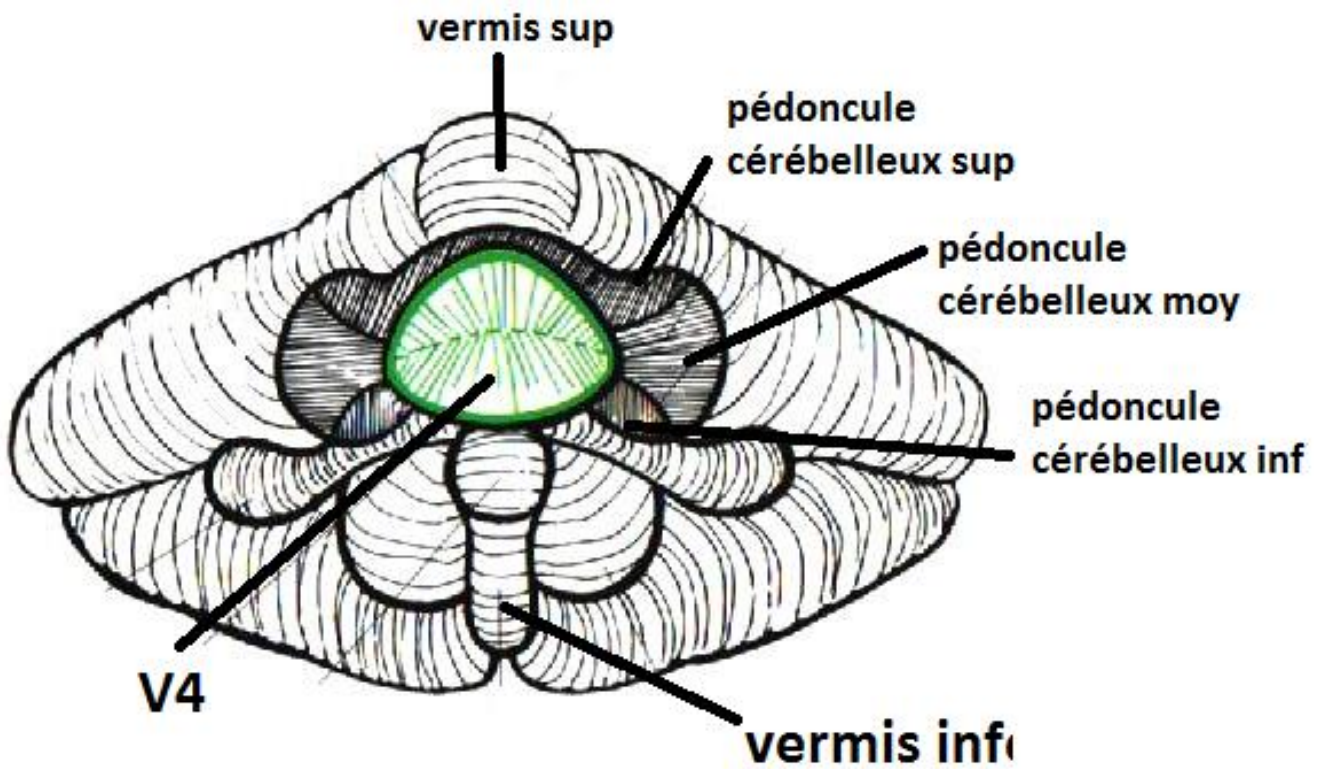
L'ARCHEO-CEREBELLUM

PALEO-CEREBELLUM

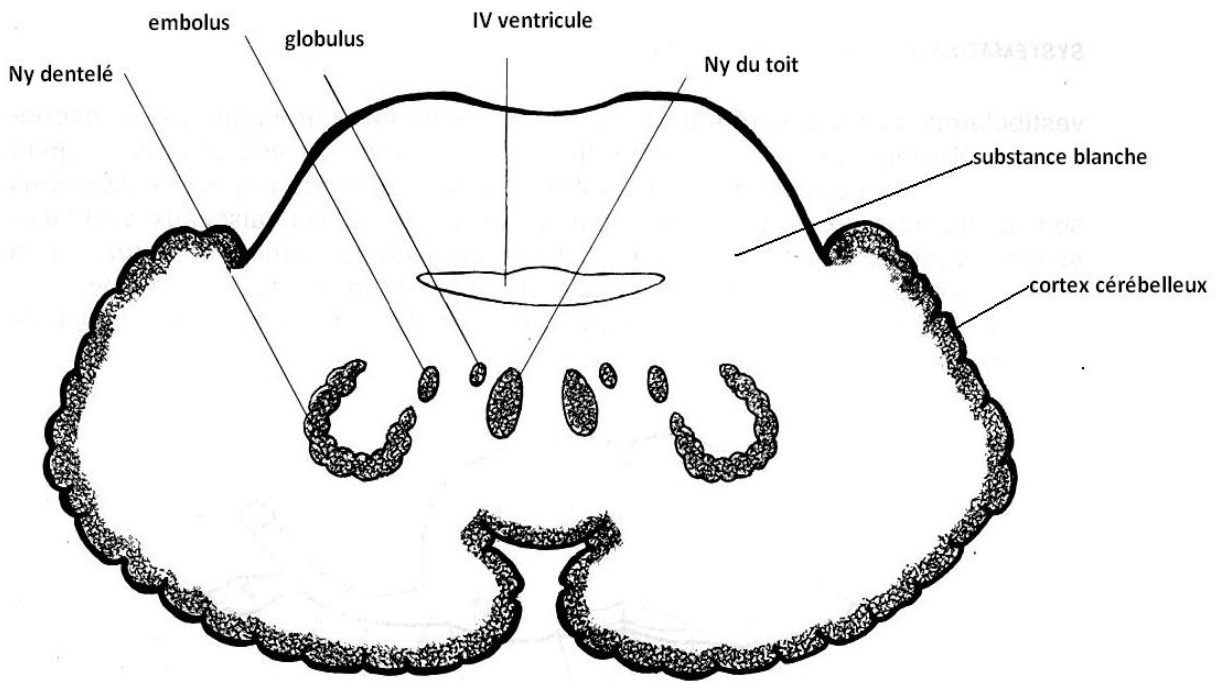
LE NEO-CEREBELLUM



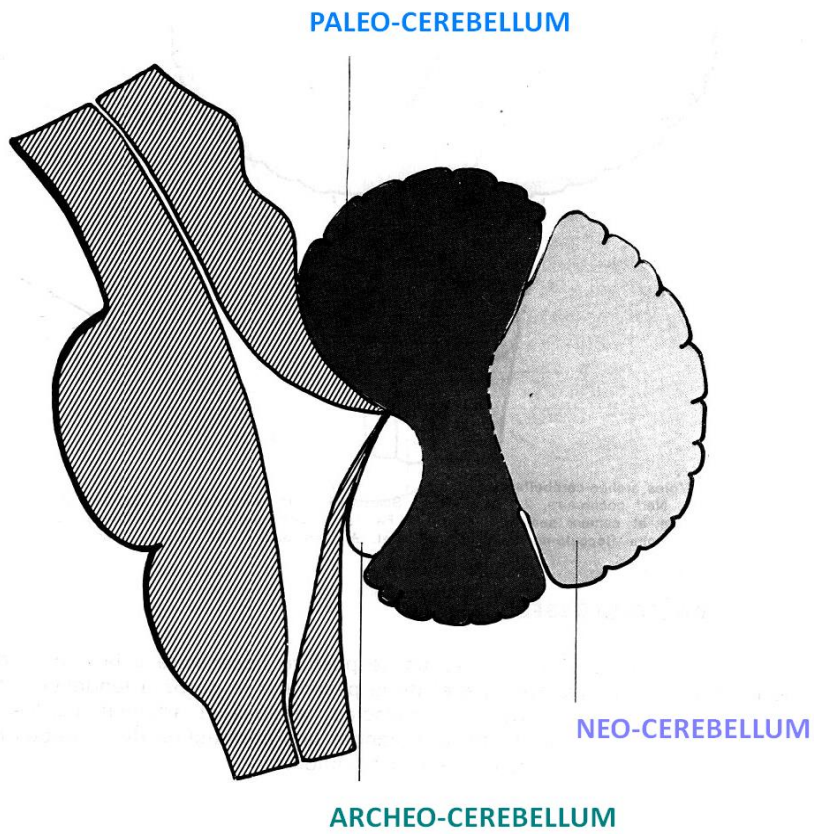
**CERVELET
FACE SUPERIEURE**



VUE ANTRIEURE

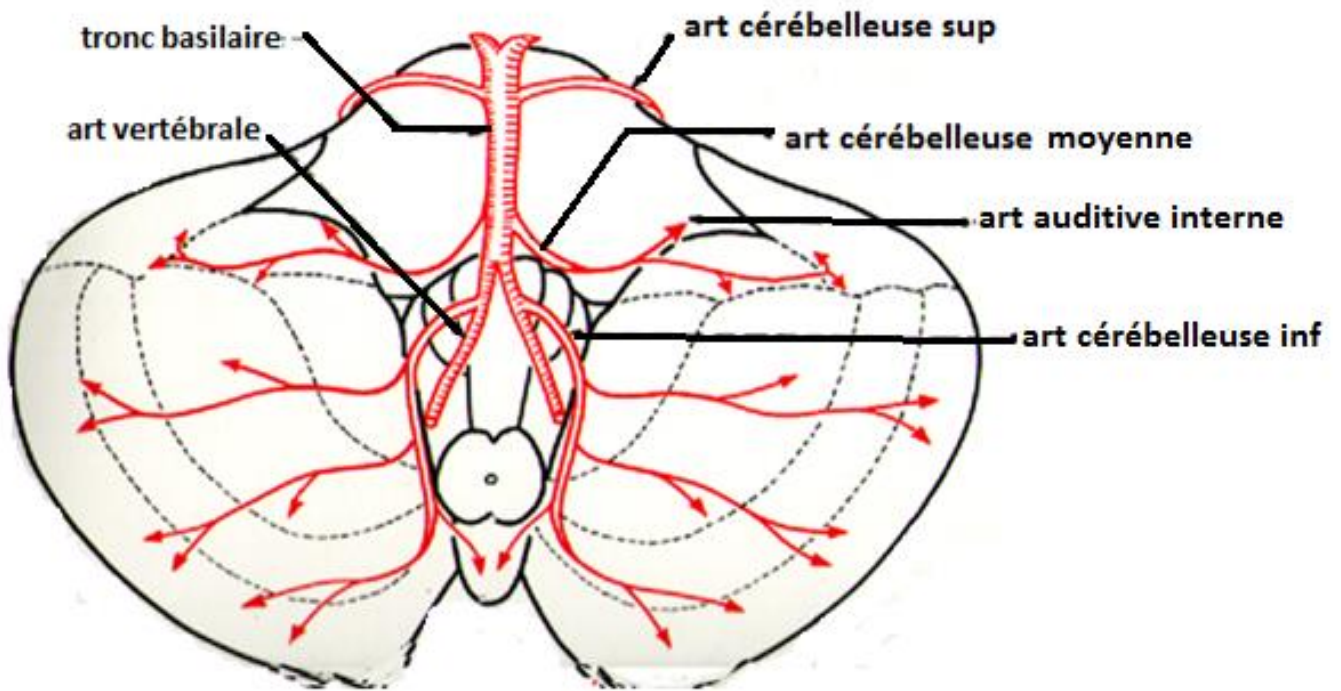


COUPE HORIZONTALE DU CERVELET

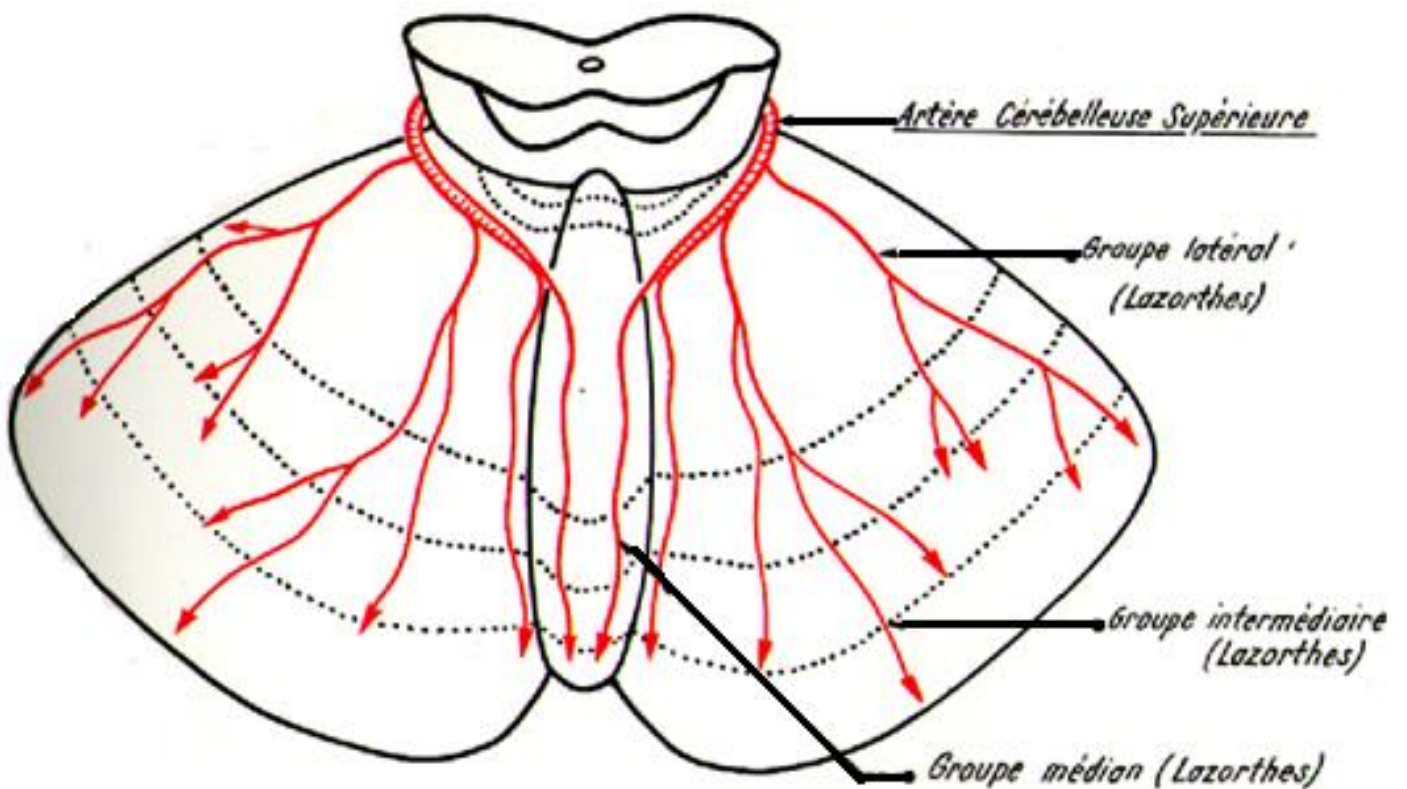


**COUPE SAGITTALE DU TRONC + CERVELET
SECTEURS FONCTIONNELS**

VASCULARISATION ARTERIELLE DU CERVELET



VUE ANTERO-INFERIEURE



VUE SUPERIEURE