

LE CERVELET MORPHOLOGIE

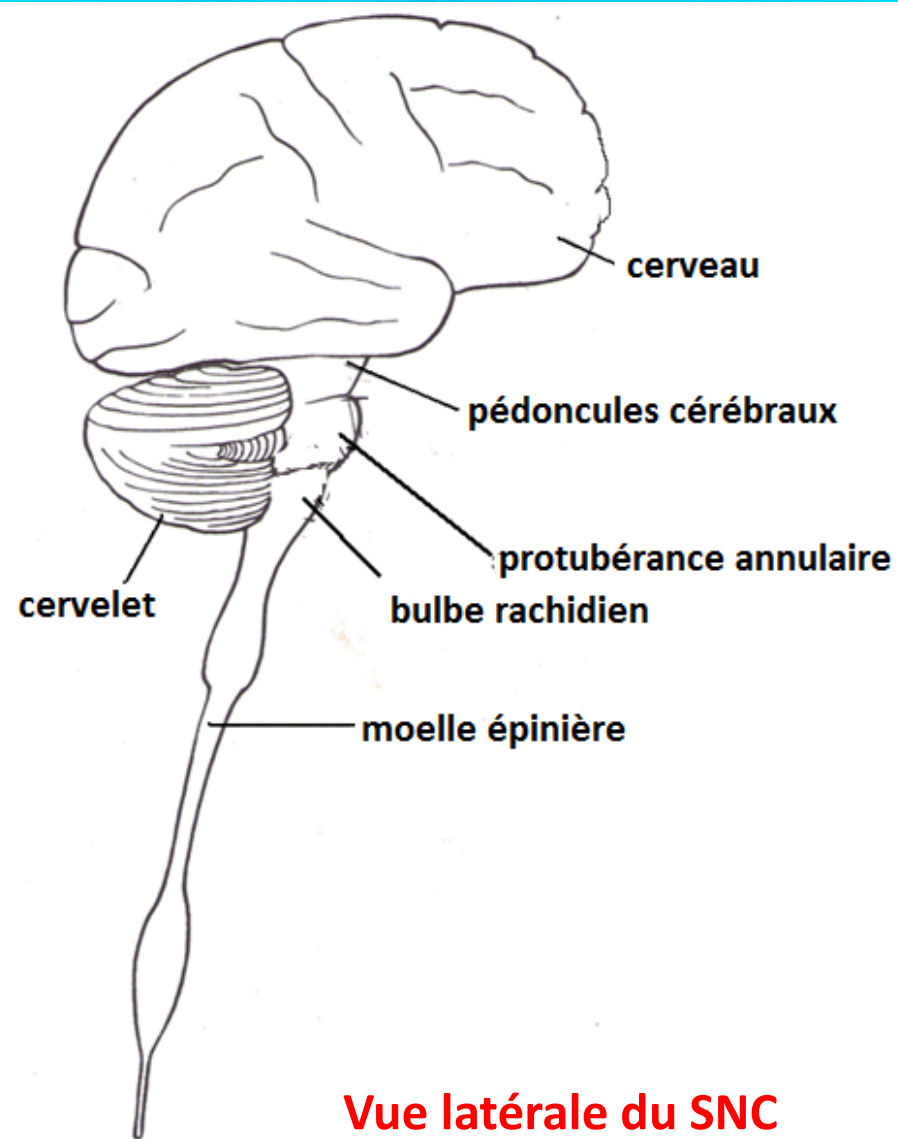
Dr Zenasni

SERVICE D'ANATOMIE NORMALE CHU ORAN

ANNEE UNIVERSITAIRE 2013 - 2014

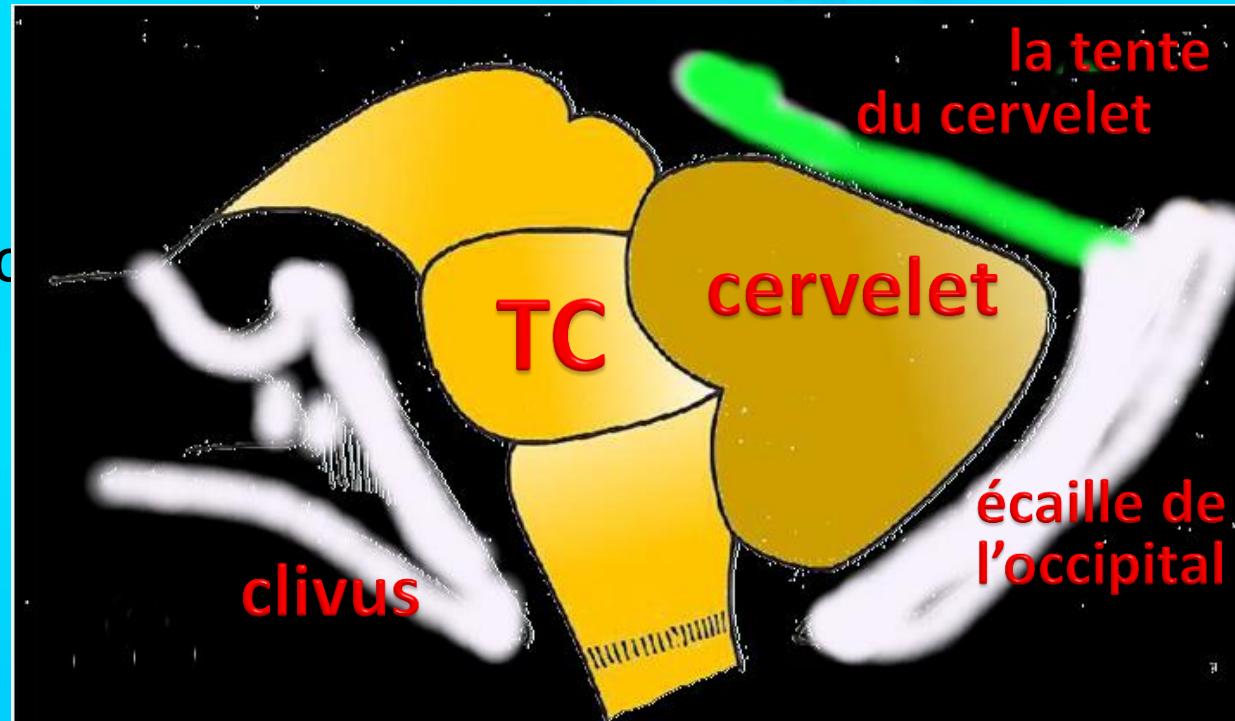
DÉFINITION

Le cervelet est une formation médiane apparue tardivement à la face postérieure du tronc cérébral.



SITUATION

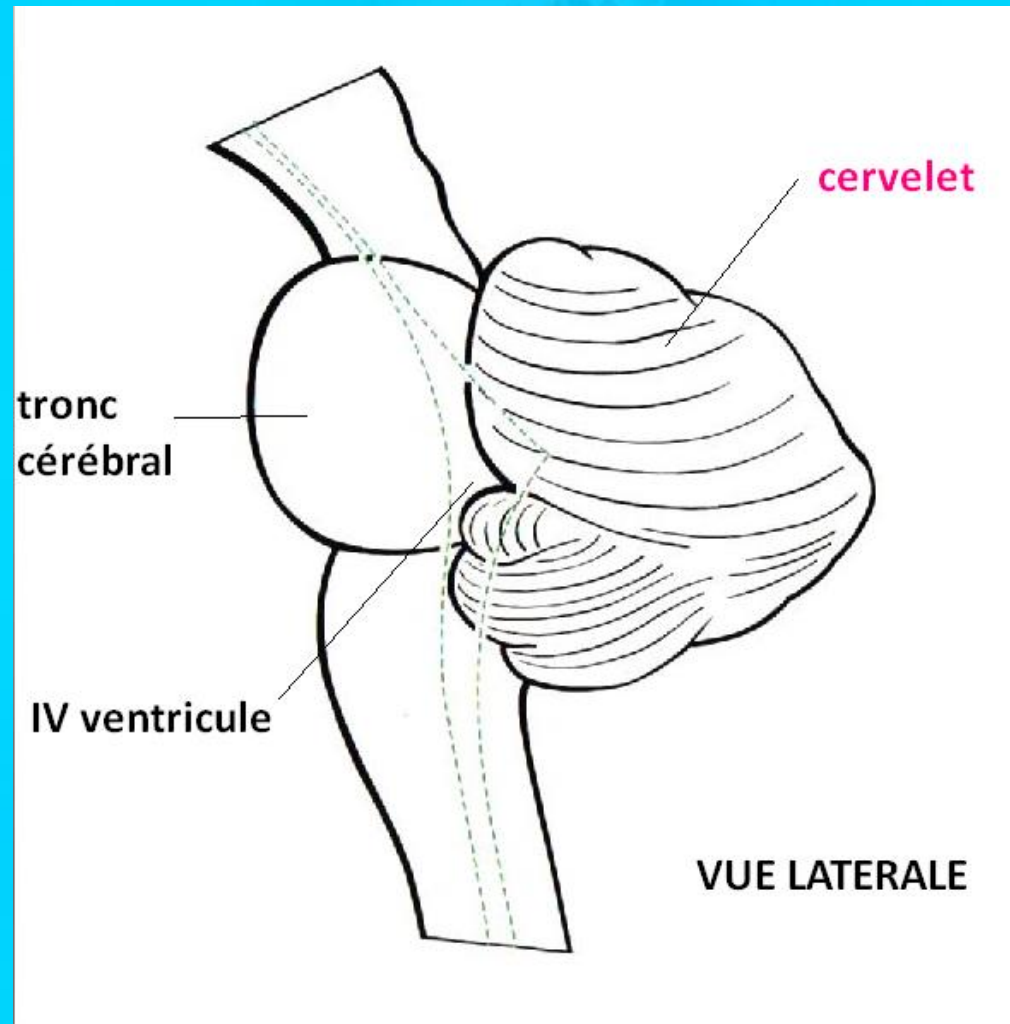
- le cervelet recouvre la face postérieure du tronc cérébral et masque la cavité du IV ventricule.
- Il est en rapport avec chaque parties du tronc par l'intermédiaire de trois pédoncules cérébelleux
- Situé avec le tronc cérébral dans la fosse cérébrale postérieure



**COUPE SAGITTALE
DE LA FOSSE CREBRALE POST**

DIMENSIONS

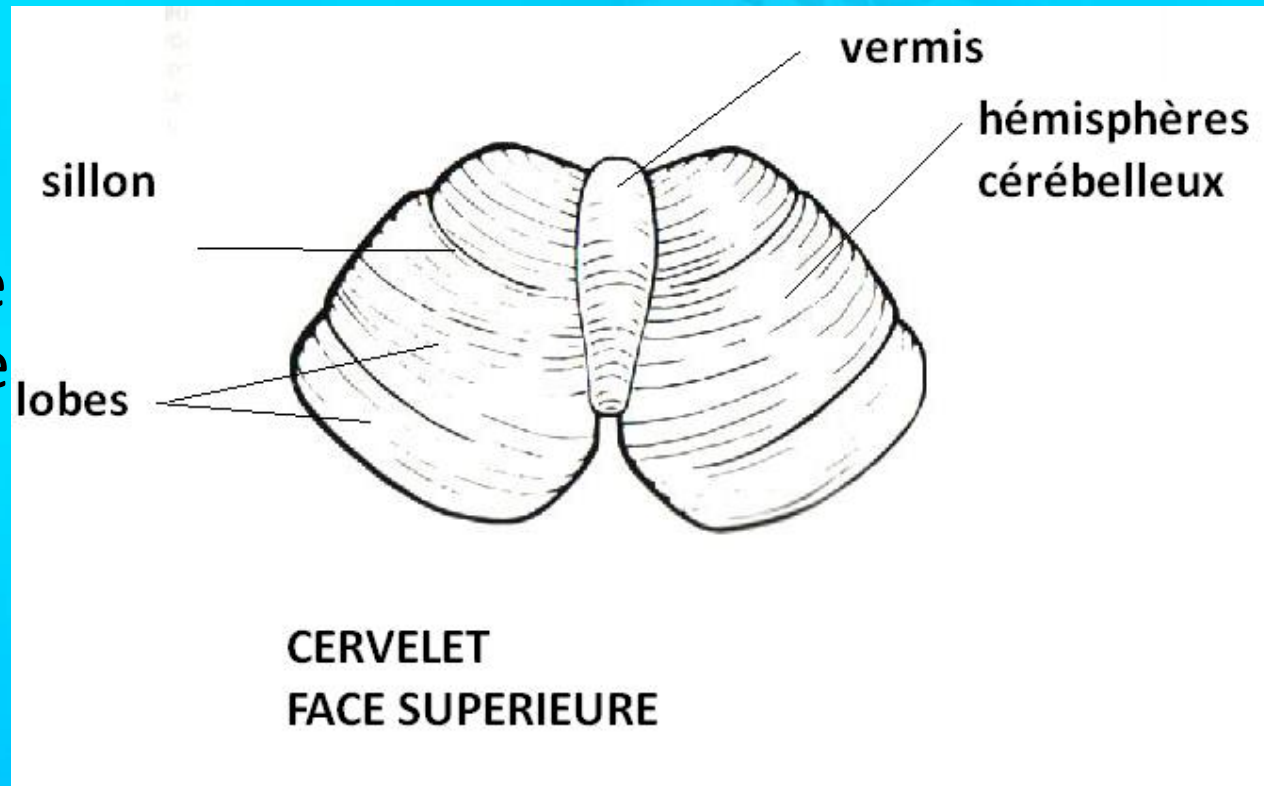
- Poids : 140 – 150 g
- Diamètre:
transversal: 8 – 10 cm
vertical: 6 – 7 cm
sagittal: 5 – 6 cm



CONFIGURATION EXTÉRIEURE

Aspect lamelleux en forme de papillon présentant trois lobes:

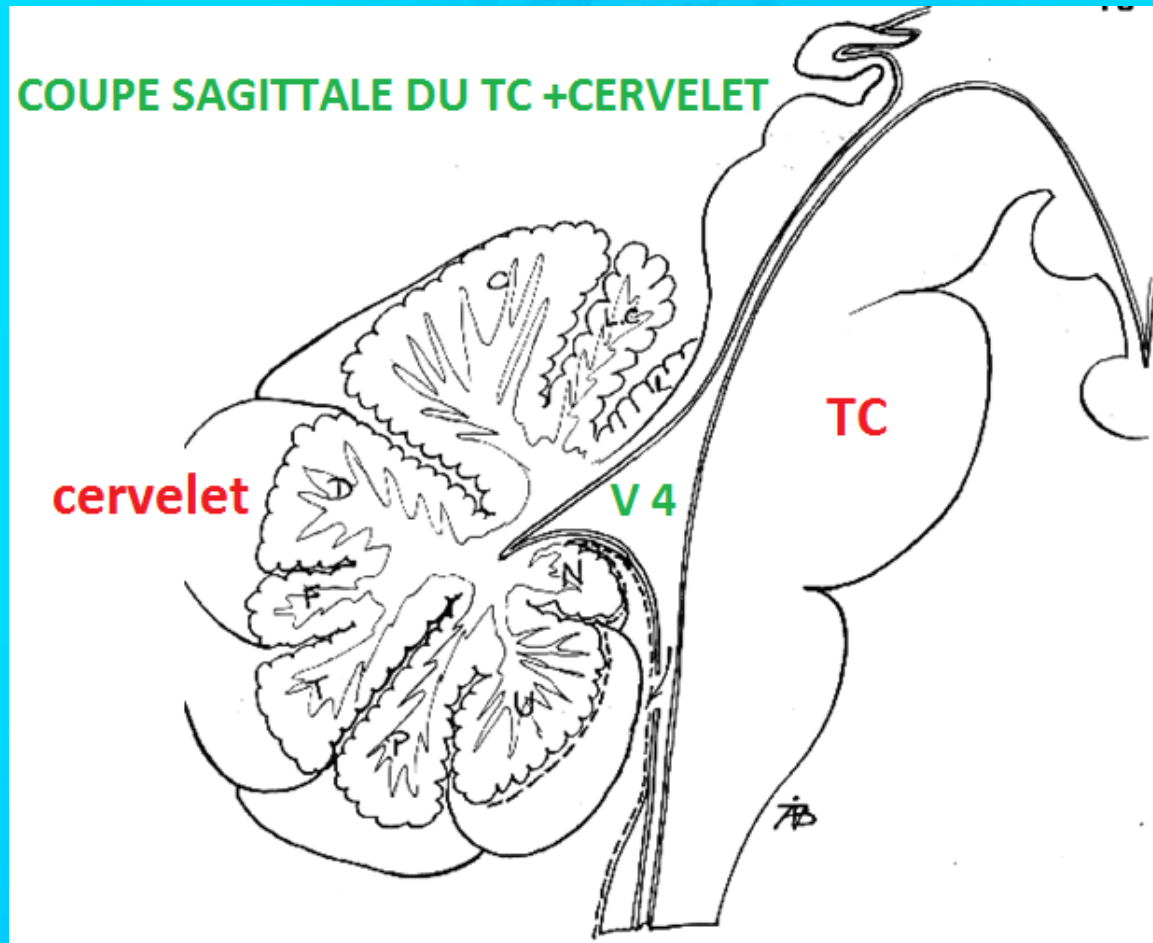
- **VERMIS:** saillie médiane allongée d'avant en arrière
- **LES HÉMISPHERES CÉRIBELLEUX:** au nombre de deux situés de part et d'autre du vermis



CONFIGURATION EXTÉRIEURE

Il présente à décrire trois faces:

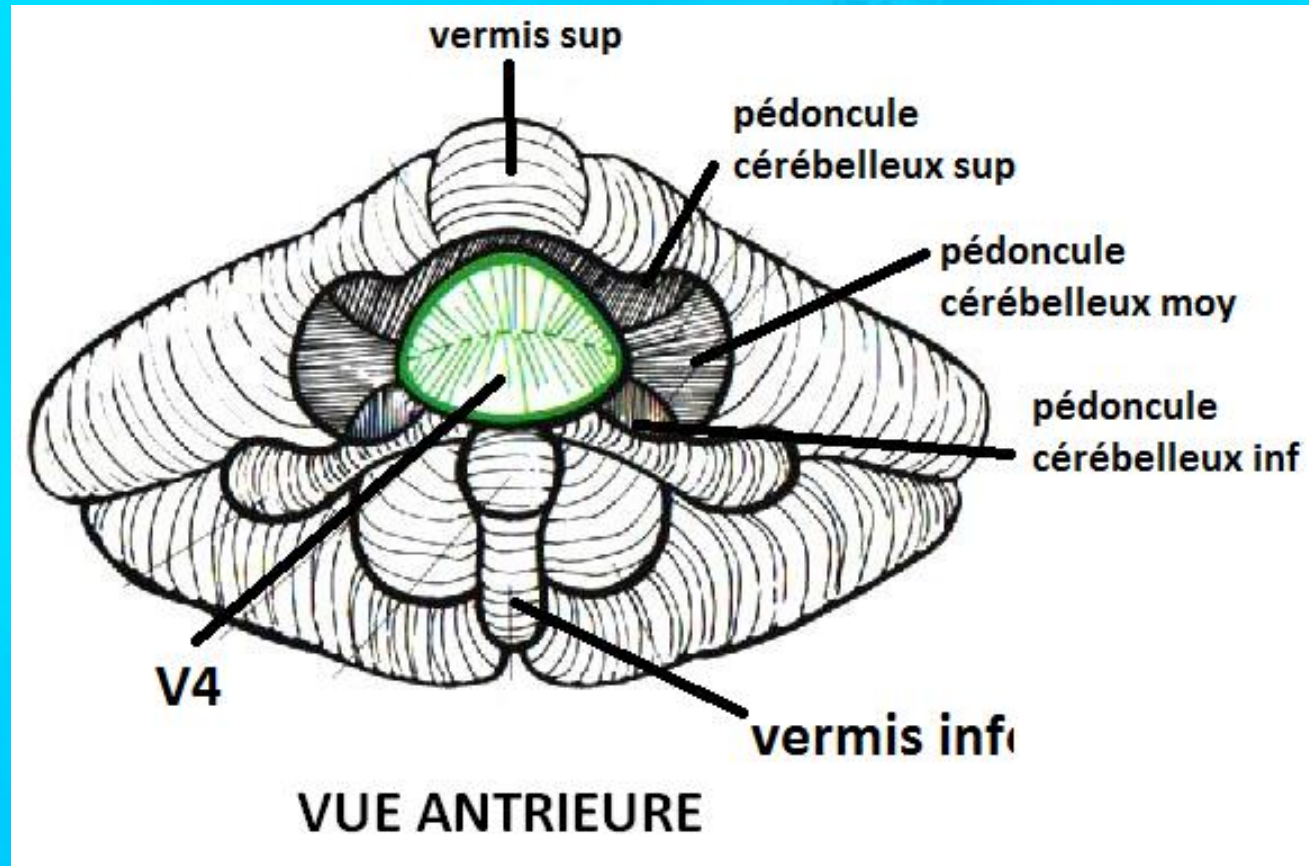
- **Face supérieure:** répond à *la tente du cervelet*
- **Face inférieure:** repose sur *les fosses cérébelleuses occipitales*
- **Face antérieure:** regardant la face postérieure du *tronc cérébral* auquel elle unie par les pédoncules cérébelleux; elle est en rapport avec le *IV ventricule*.



CONFIGURATION EXTÉRIEURE

La surface du cervelet et parcourue par un grands nombres de sillons dirigés transversalement sur le vermis et les hémisphères cérébelleux;

Ces sillons divisent le cervelet en lobes, lobules, lames et lamelles



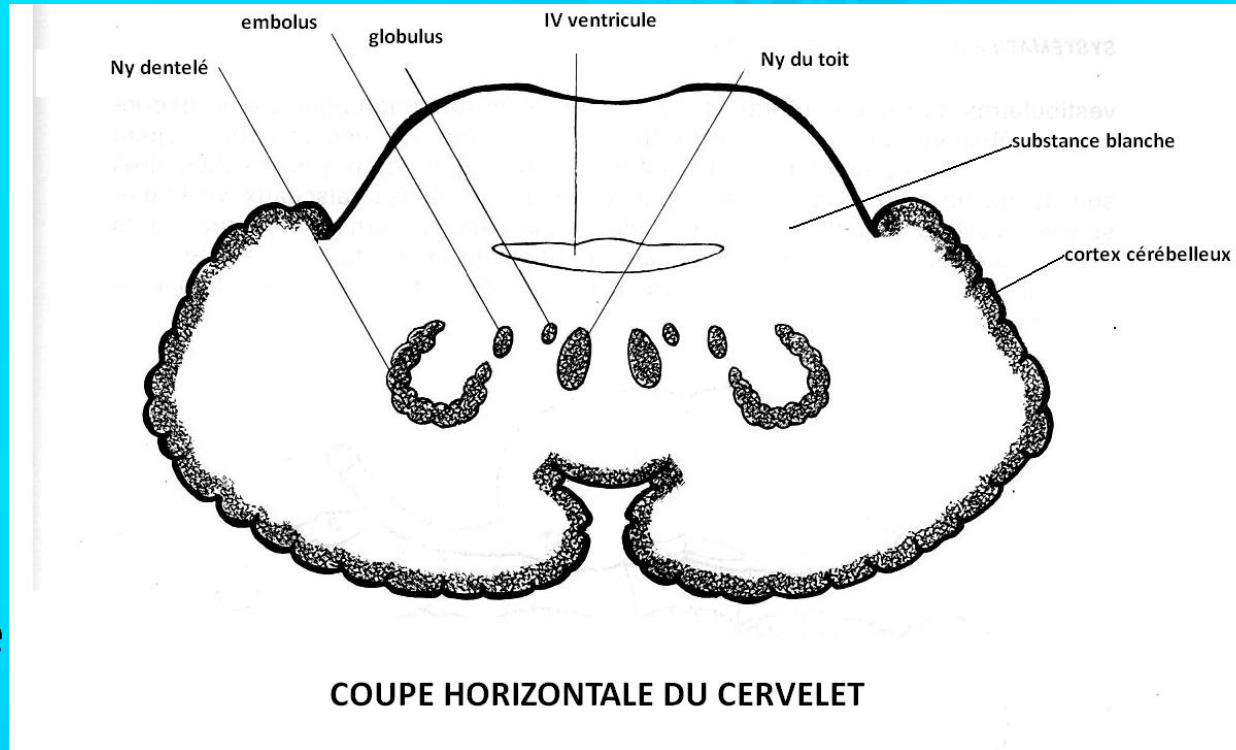
structure du cervelet

Le cervelet est formé par la substance grise et la substance blanche;

A- la substance grise:

Elle est répartie en deux endroits:

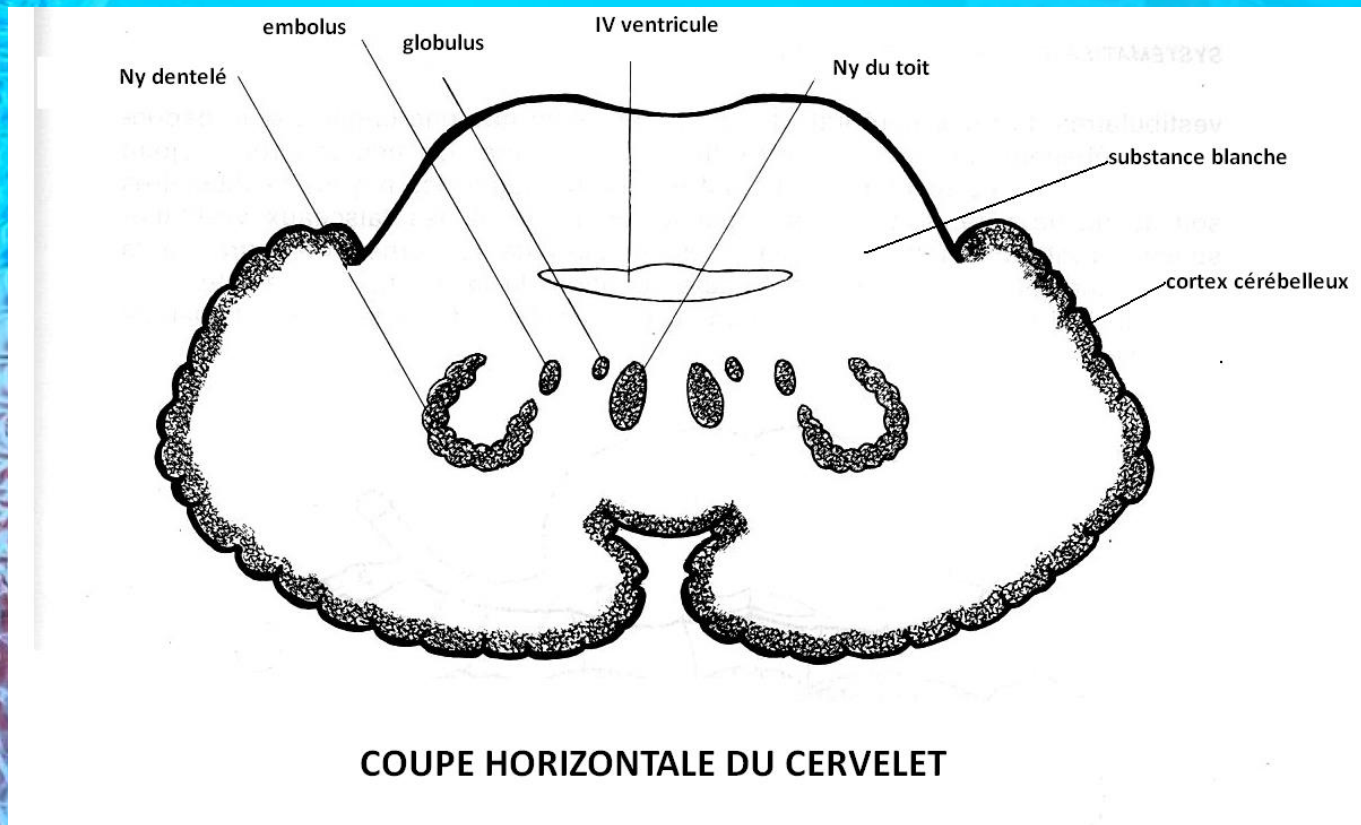
À la surface du cervelet sous la forme **d'un cortex cérébelleux** et à l'intérieure sous forme de **noyaux gris centraux**; noyau dentelé, noyau du toit, globulus et embolus.



structure du cervelet

B- la substance blanche:

Elle se dispose autour des noyaux gris centraux , sous le cortex et se prolonge dans les pédoncules cérébelleux



VASCULARISATION ARTERIELLE

La vascularisation artérielle du cervelet est assurée par trois artères:

L'artère cérébelleuse inférieure:

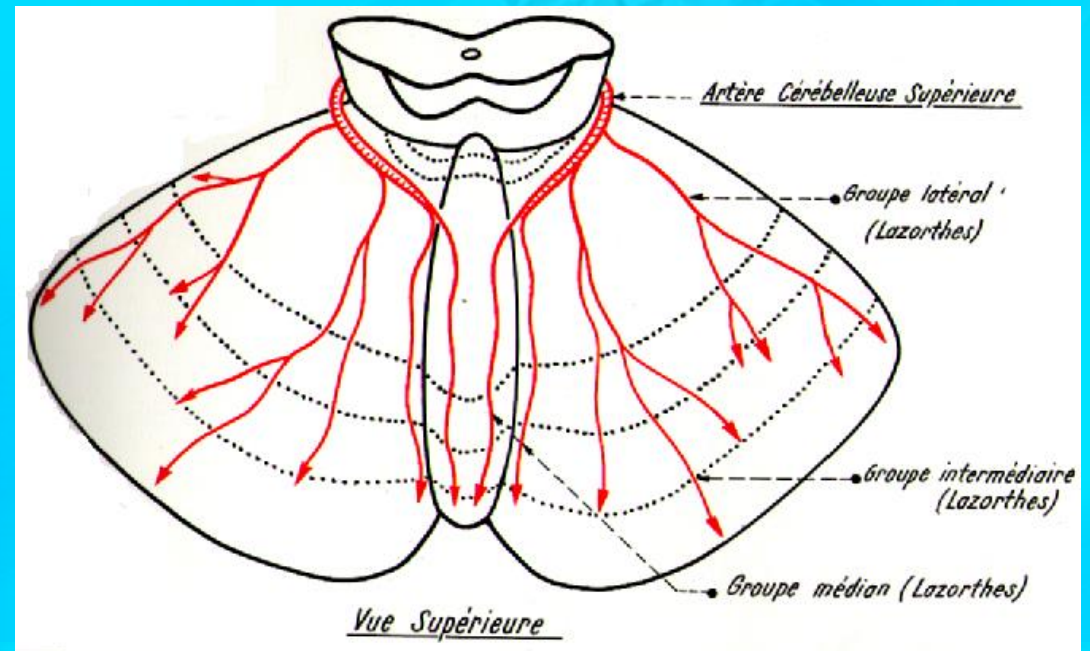
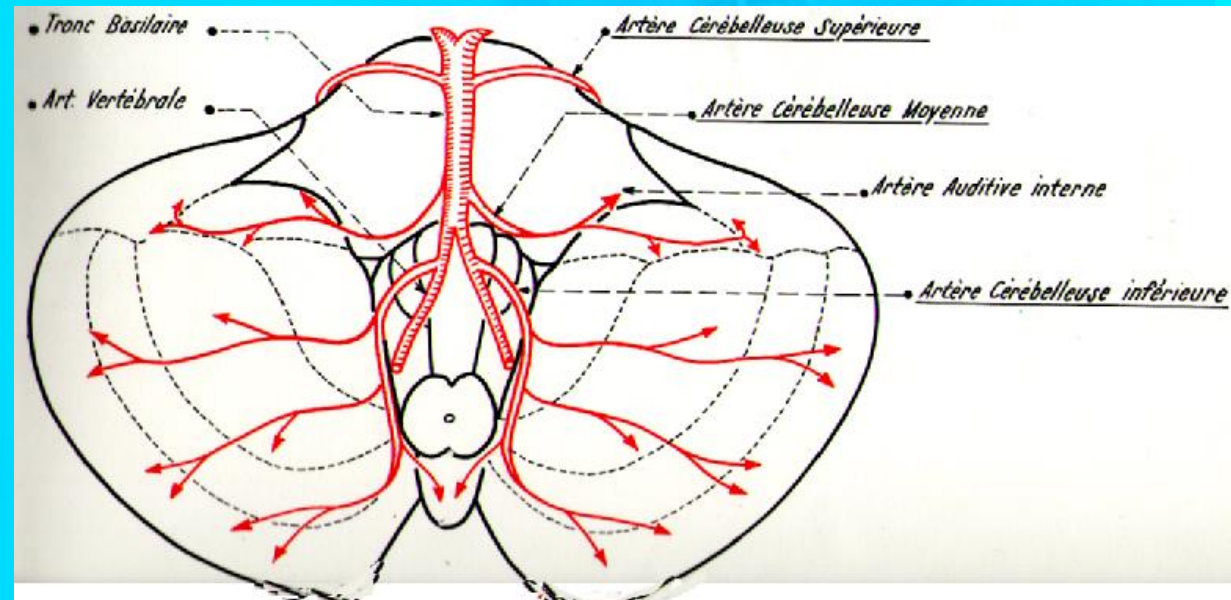
née de l'artère vertébrale
Elle se dirige vers la face inférieure du cervelet

L'artère cérébelleuse moyenne:

née du tronc basilaire
Se distribue sur les faces antéro-latérales du cervelet

L'artère cérébelleuse supérieure:

née du tronc basilaire
Se distribue sur la face supérieure du cervelet



SECTEURS FONCTIONNELS

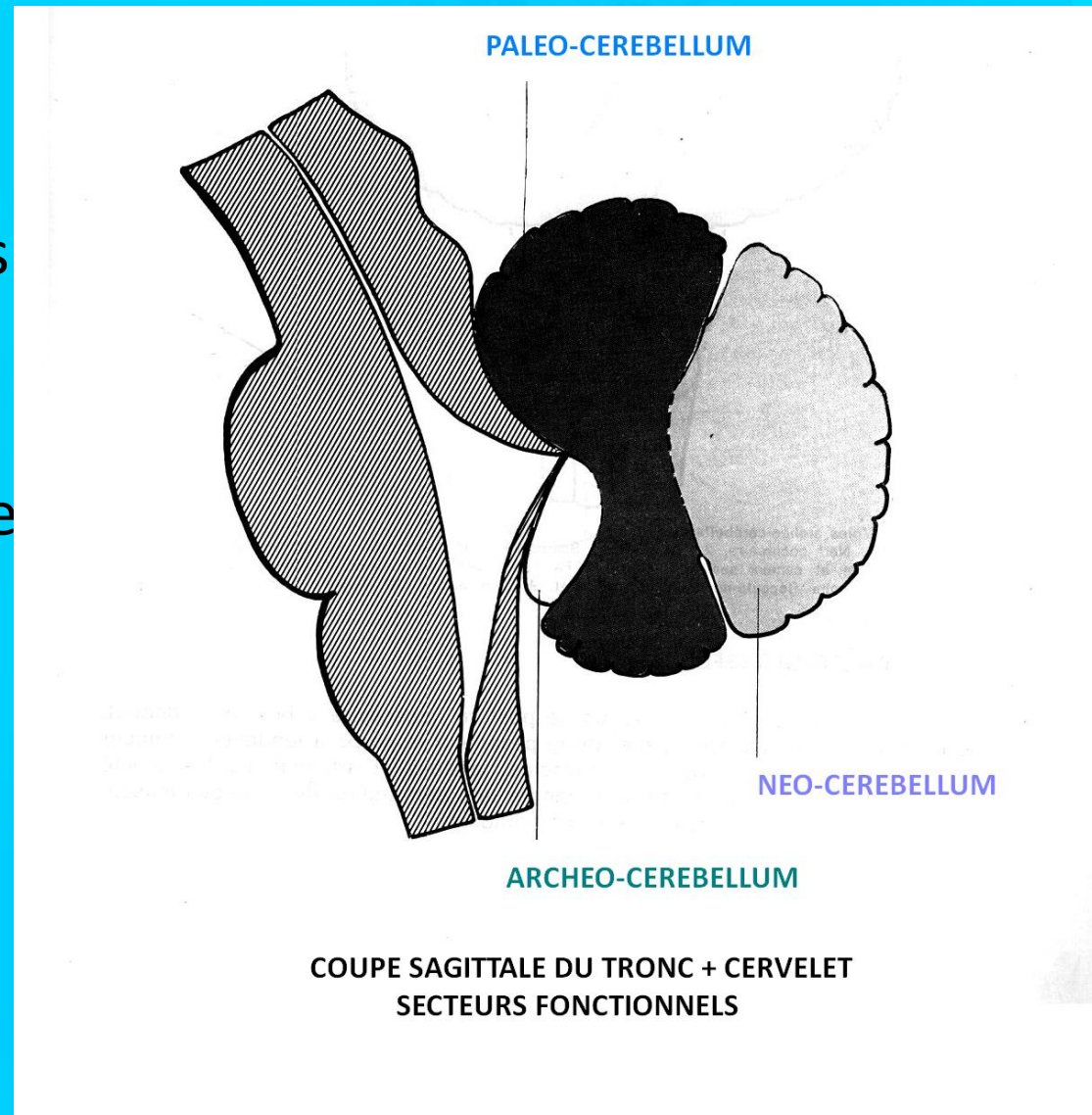
On distingue dans le cervelet ; trois secteurs différents auxquels reviennent des fonctions différentes.

Cette segmentation fonctionnelle est calquée sur le développement embryologique;

L'ARCHEO-CEREBELLUM

PALEO-CEREBELLUM

LE NEO-CEREBELLUM



COUPE SAGITTALE DU TRONC + CERVELET
SECTEURS FONCTIONNELS