

# CAVITE BUCCALE

## DEFINITION :

- Partie initiale de l'appareil digestif
- Contient **l'organe de la gustation**
- Destinée à **la mastication; l'insalivation des aliments**
- Joue un rôle important dans **la phonation**

## SITUATION :

- Située dans **la région céphalique**
- Au-dessous **des fosses nasales et des maxillaires**
- Elle communique:
  - en avant avec le milieu extérieure par **l'orifice oral**
  - En arrière avec le pharynx « 8 » par **l'isthme du gosier**

## LIMITES :

- **En avant** : les lèvres (région labiale)
- **Latéralement**: la région génienne
- **En haut**: le palais
- **En bas** : le plancher buccal
- **En arrière**: l'isthme du gosier région tonsillaire

## DIVISIONS TOPOGRAPHIQUES :

- La cavité buccale est divisée en deux parties par l'interposition des arcades alvéolo-dentaires
  - **Le vestibule oral; en avant**
  - **La cavité orale propre; en arrière**

## I- LE VESTIBULE ORAL :

### DEFINITION ET SITUATION :

- Espace virtuel en forme de fer à cheval
- Situé entre :
  - **En avant**; les lèvres
  - **Latéralement**: les joues
  - **En arrière**: les arcades alvéolo-dentaires

#### A. LIMITE ANTERIEURE : les lèvres

- **La région labiale**:
  - deux replis musculo-membraneux Limitant **la fente labiale**
  - réunies à leurs extrémités par **les commissures labiales**.
- **Limites de La région labiale**:
  - **En haut**: la base du nez
  - **En bas**: le sillon mento-labial
  - **Latéralement**: les sillons naso-labio-génien et une ligne verticale passant à 1cm des commissures
- **Forme extérieure des lèvres**:
  - Chaque lèvre présente deux zones
  - **Une zone cutanée: lèvre blanche**
  - **Une zone muqueuse: lèvre rouge**
  - Ces deux zones sont séparées l'une de l'autre par **le limbus labial**
  - La lèvre supérieure présente un sillon médian et vertical => **le philtrum**
- **Face interne**:
  - muqueuse, répond au vestibule
  - Se continue avec la gencive correspondante
  - les deux lèvres présentent un repli muqueux médian ; **le frein labial**.

○ **Constitution:**

De l'intérieur à l'extérieur:

- **Muqueuse glandulaire.**
- **Muscle orbiculaire de la bouche .**
- **Peau.**

B. **LIMITE LATÉRALE**

**la région génienne**

○ **Définition:**

Forment les parois latérales du vestibule oral.

○ **Constitution:** De la profondeur à la superficie:

➤ **Muqueuse buccale:**

se continue avec la muqueuse labiale en avant;

Elle se réfléchit en haut et en bas sur les arcades alvéolo-dentaires formant **les gouttières vestibulaires**

Deviens gencive sur les rebords alvéolaires

Présente **la papille parotidienne:** orifice du **conduit parotidien (de STENON)** en regard de la 2<sup>ème</sup> molaire

➤ **Muscle buccinateur:** ferme l'espace compris entre le maxillaire et la mandibule.

Donne la tonicité à la joue.

Permet l'agrandissement de la cavité orale.

➤ **Muscle cutanés profonds:**

- L'élévateur de la lèvre supérieure.

-L'élévateur de l'angle de la bouche(canin).

-L'abaisseur de la lèvre inférieure (carré du menton).

➤ **Muscle cutané superficiels.**

-L'élévateur naso-labial. « 5 »

-Le petit et grand zygomatiques.

-Le risorius.

➤ **Le plan adipeux:**

Représenté par le corps adipeux de la joue ( boule graisseuse de Bichat)

➤ **Peau.**

C. **LES ARCADES ALVEOLO-DENTAIRES :**

○ Au nombre de DEUX:

➤ Arcade supérieure, **maxillaire.**

➤ Arcade inférieure, **mandibulaire.**

○ Ces arcades sont revêtues d'une muqueuse rose et adhérente, **la gencive.**

○ Les arcades supportent **les dents.**

**Dents :**

**DEFINITION:**

- Organes:
- Vivants.
- Durs.
- Blanchâtres.
- Implantés sur le bord alvéolaire des maxillaires.
- Destinés à la mastication des aliments.

○ **MORPHOLOGIE:**

Chaque dent présente deux parties

➤ **une couronne** c'est la partie visible,

➤ **une racine**

➤ **Le collet** une ligne intermédiaire entre les deux .

○ **TYPES DE DENTURE**

➤ **Denture déciduale (lactéale ou temporaire):** denture de l'enfant de 3 à 5 ans.

➤ **Denture permanente :** denture de l'adulte.

○ **DENTURE DÉCIDUALE:** 10 dents par arcade :

- 2 incisives centrales.
- 2 incisives latérales.
- 2 canines.
- 2 premières molaires.
- 2 deuxièmes molaires.

○ **DENTURE PERMANENTE:**

16 dents par arcade :

- 2 incisives centrales.
- 2 incisives latérales.
- 2 canines.
- 2 premières prémolaires.
- 2 deuxièmes prémolaires.
- 2 premières molaires.
- 2 deuxième molaires.
- 2 troisièmes molaires (dents de sagesse).

○ **Nomenclature internationale de l'OMS**

Basée sur la numérotation des dents selon 4 quadrants dont les dents sont décrites en rotation horaire en partant de l'hémi-arcade maxillaire droite.

Chaque dent porte 2 chiffres :

**Le 1ier: désigne l'hémi-arcade dentaire .** 1, 2, 3, 4: pour la denture permanente.

5, 6, 7, 8: pour la déciduale.

**Le 2ème: désigne la situation de la dent sur cette hémi-arcade.**

## II- LA CAVITE ORALE PROPRE :

### a. LIMITES

- **En haut:** palais.
- **En bas:** plancher buccal.
- **En avant et latéralement:** arcades gingivo-dentaires.
- **En arrière:** isthme du gosier.

### b. CONTENU

La cavité buccale est en grande partie occupée par **la langue**

### c. LE PLANCHER BUCCAL

○ **Définition :**

C'est une région impaire et médiane en forme de fer à cheval, dite **région sublinguale**

Ensemble des parties molles qui ferme en bas la cavité orale entre:

- **l'arc mandibulaire** en avant
- et **l'os hyoïde** en arrière
- Espace cellulaire allongé d'avant en arrière;
  - Divisé en deux **creux sublinguaux** par une cloison médiane et sagittale
- Contenant:
  - **La glande sublinguale**
  - Le conduit submandibulaire (**canal de Wharton**)
  - **Le nerf lingual**
  - **Le nerf hypoglosse**
  - **L'artère sublinguale**
  - **Veine sublinguale**
  - **lymphatique**
- **CONSTITUTION:**
  - Trois muscles pairs:
    - **Le mylo-hyoïdien**
    - **Le génio-hyoïdien**
    - Le ventre antérieur du digastrique**

#### d. LE PLAIS

- **DEFINITION:**  
formation de la paroi supérieure qui sépare **la cavité buccale des fosses nasales.**
- **Division:**
  - **En avant:** voûte palatine (palais dur ou osseux).
  - **En arrière:** voile du palais (palais mou).
- **1-Voûte palatine :**
  - Définition:**
    - Cloison osseuse horizontale
    - Bordée en avant et latéralement par l'arcade gingivo-dentaire supérieure.
  - Constitution:**
    - **Plan osseux :**
      - En avant: processus palatin des 2 maxillaires.**
      - En arrière: lame horizontale des 2 palatins.**
    - Il présente:
      - le foramen incisif** en avant et sur la ligne médiane
      - Le foramen grand palatin** en arrière et latéralement
      - Le foramen petit palatin** plus en arrière
    - **Plan muqueux :**
      - épais et adhérent au périoste, présente
- **2-Voile du palais :**
  - Définition:**
    - Cloison fibro-musculaire.
    - Verticale et mobile.
    - Séparant l'oropharynx du nasopharynx.
    - Il se continue en bas et au milieu par l'**uvule (luette)**, d'où se détachent 2 replis pairs :
    - Pilier antérieur, **palato-glosse.**
    - Pilier postérieur, **palato-pharyngien.**
    - Les 2 piliers délimitent **la fosse tonsillaire (amygdalienne)** qui loge **la tonsille palatine.**
  - Constitution:**
    - o Squelette fibreux.
    - o Muscles.
    - o Muqueuse.
- **Squelette fibreux:** C'est l'aponévrose palatine.
- **Muqueuse:** Tapisse les 2 faces du voile.
- **Muscles: 5 paires**
  - **Palato-glosse (glosso-staphylin)**
    - Rétrécit l'isthme du gosier.
    - Abaisse le voile.
    - Élève la langue.
  - **Palato-pharyngien (pharyngo-staphylin)**
    - Abaisse le voile.
    - Élève le pharynx.
    - Dilate la trompe.
  - **Tenseur du voile (péristaphylin externe)**
    - Tenseur du voile.
    - Dilatateur de la trompe.
  - **Élévateur du voile (péristaphylin interne)**
    - Élévateur du voile.
    - Constricteur de la trompe.
  - **Muscle uvulaire (palato-staphylin)**
    - Élève et rétracte l'uvule.

#### e. LA LANGUE

- **Définition:**

Organe musculaire et muqueux.  
Ovalaire à grande extrémité postérieure.  
Occupant la plus grande partie de la cavité buccale.

○ **RÔLE:**

La langue est *l'organe du goût*.

Elle intervient dans:

➤ **La Mastication.**

➤ **La Déglutition.**

➤ **La Phonation.**

○ **Configuration externe:**

Elle est formée de 2 parties :

Partie fixe: **racine (base)**.

Partie mobile: **corps**.

La langue présente à décrire :

➤ **Deux faces:**

Supérieure (dos).

Inférieure.

➤ **Deux bords latéraux:**

➤ **Racine (base).**

➤ **Apex (sommet).**

○ **Face supérieure :**

est rose, humide et présente **des papilles gustatives**

Traversée par 2 sillons :

➤ L'un: médian.

➤ L'autre: en « V », **le V lingual**, présente à son sommet **le foramen caecum**.

Le V lingual divise le dos en:

➤ Partie antérieure, **buccale**, présente **les papilles linguales (gustatives)**.

➤ Partie postérieure, **pharyngienne** présente la tonsille (amygdale) linguale, et s'unie à l'épiglotte par 3 replis glosso-épi glottiques.

○ **Face inférieure:**

o **Au milieu: frein de la langue.**

o **Latéralement:** 2 bourrelets longitudinaux traversés par **les veines sublinguales**.

○ **Bords latéraux:** répondent aux arcades dentaires.

○ **Racine:** regarde le pharynx.

○ **Apex:** répond aux incisives.

○ **Constitution:**

La langue est constituée par :

➤ **Squelette ostéo-fibreux.**

➤ **Muscles.**

➤ **Muqueuse.**

○ **Squelette ostéo-fibreux:**

➤ **Os hyoïde. « 1 »**

➤ **Membrane hyo-glossienne: « 2 »** lame fibreuse ; haute de 1 cm

Se fixe sur le bord sup de l'os hyoïde

se termine dans l'épaisseur de la langue.

➤ **Septum lingual: « 3 »** lame fibreuse, sagittale, médiane et falciforme,

Se fixe par sa base sur la face ant de la membrane hyo-glossienne

se termine au niveau de l'apex de la langue

➤ Une musculature puissante :

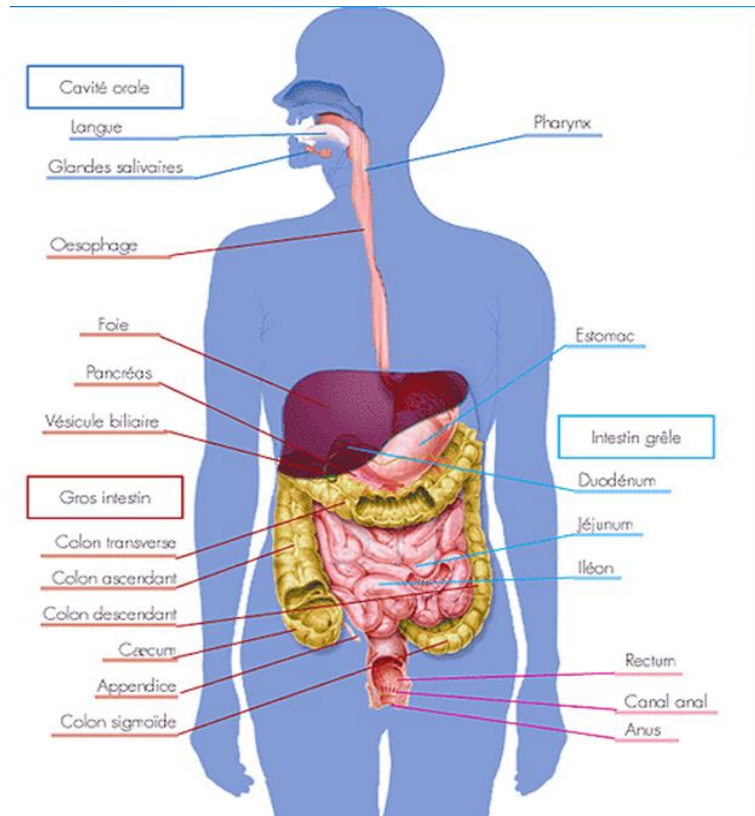
**17 muscles: 8 pairs et 1 impair**

Divisés en deux groupes

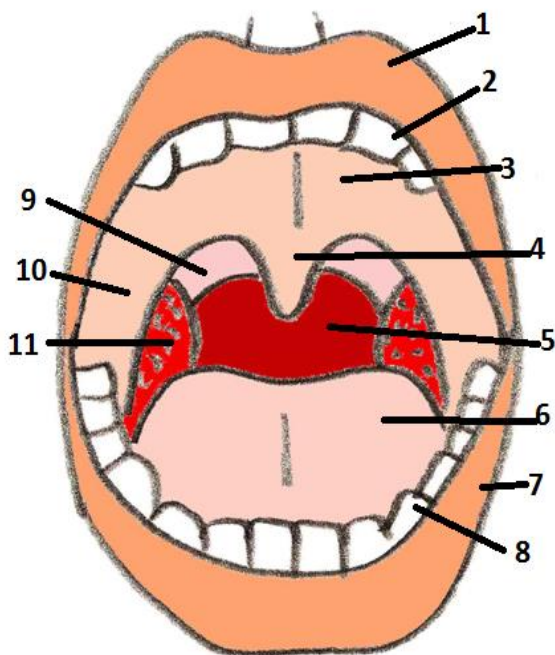
-**muscles intrinsèques:** propres à la langue

-**muscles extrinsèques :** au nombre de six de chaque côté ;fixent la langue sur les os et les organes voisins

- **Génio-glosse « 7 »**  
Applique la langue sur le plancher buccal.
- **Hyo-glosse: « 8 »**  
Abaisse et rétracte la langue.
- **Stylo-glosse « 5 »**  
Porte la langue en haut et en arrière.
- **Palato-glosse (glosso-staphylin): « 3 »**  
Porte la langue en haut et en arrière.  
Rétrécit l'isthme du gosier.
- **Pharyngo-glosse « 4 »**  
Attire la langue en arrière et en haut.
- **Glosso-tonsillaire (Amygdalo-glosse)**  
Inconstant.  
Élève la base de la langue.
- **Longitudinal (lingual) supérieur « 1 »**  
Abaisse et raccourcit la langue.
- **Longitudinal (lingual) inférieur « 6 »**  
o Abaisse et rétracte la langue.
- **Transverse de la langue « 2 »**  
Rétrécit et allonge la langue.
- **Vascularisation:**
  - **Artère linguale** (carotide externe).
  - **Veine linguale profonde.**
  - **Nœuds lymphatiques submentonniers et submandibulaires.**
- Innervation:**
- Motrice :**
  - **Glosso-pharyngien (IX) et facial (VII):** stylo-glosse et palato-glosse.
  - Hypoglosse (XII):** autres muscles de la langue.
- **Sensitive :**
  - Lingual (branche de V3):** zone en avant du V lingual.
  - Glosso-pharyngien :** zone en arrière.
  - Laryngé supérieur (branche du X):** plis glosso épiglottiques.
- **Sensorielle (gustative) :**
  - Facial et lingual : zone en avant du V lingual.
  - Glosso-pharyngien : zone en arrière.
- **Territoire gustatif:**
  - **Amer: papilles du V** lingual.
  - **Acide: papilles des bords** latéraux.
  - **Sucré: papilles de l'apex.**
  - **Salé: papilles de l'apex et des bords.**

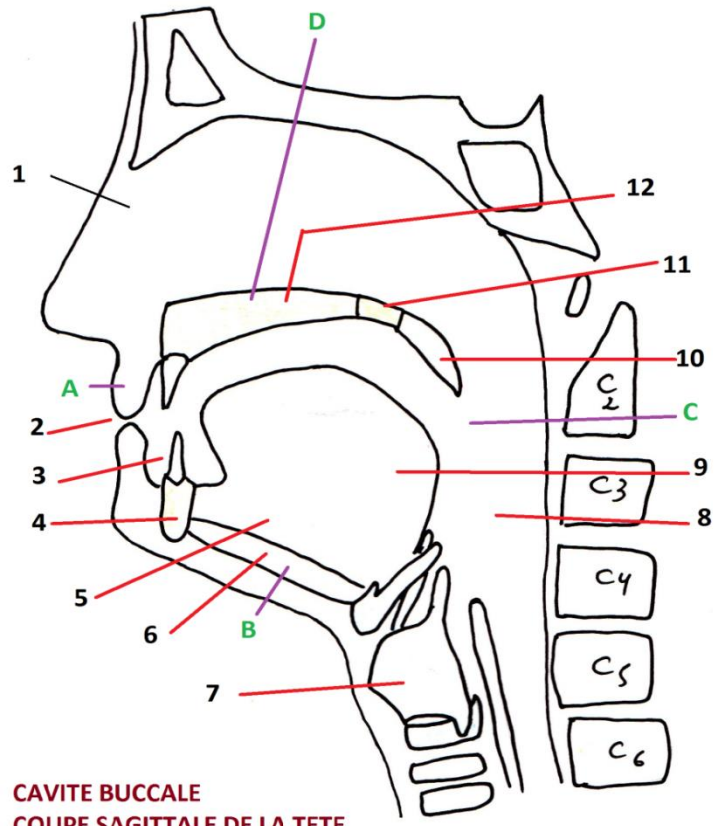


APPAREIL DEGESTIF « vue antérieure »



### CAVITE BUCCALE VUE ANTERIEURE

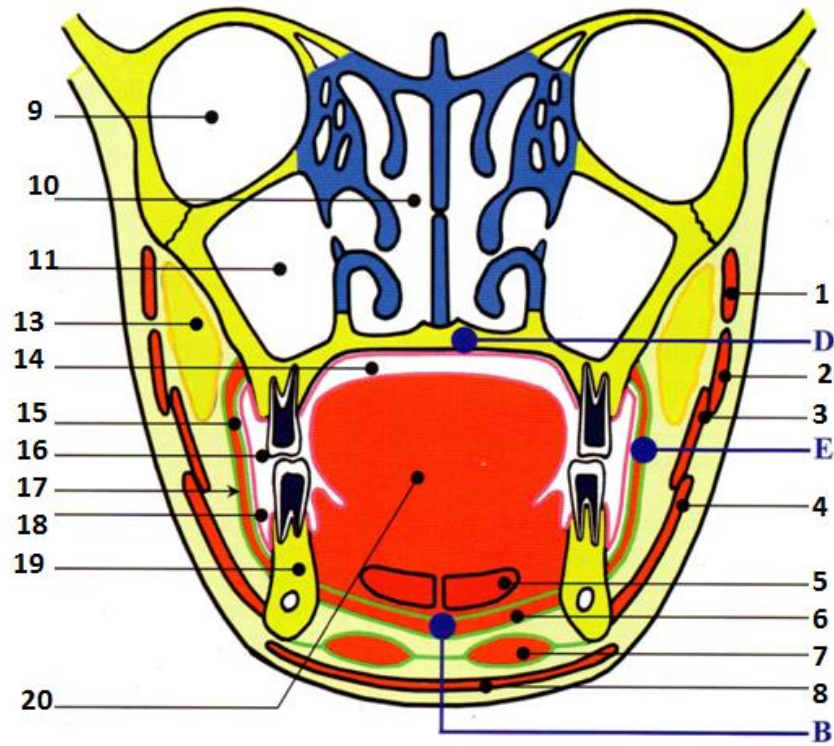
- 1- Lèvre sup 2- arcade dentaire supérieure 3- le palais 4- uvule 5- oropharynx 6- la langue 7- lèvre inf 8- arcade dentaire inf 9- pilier post 10- pilier ant 11- tonsille palatine drte



**CAVITE BUCCALE  
COUPE SAGITTALE DE LA TETE**

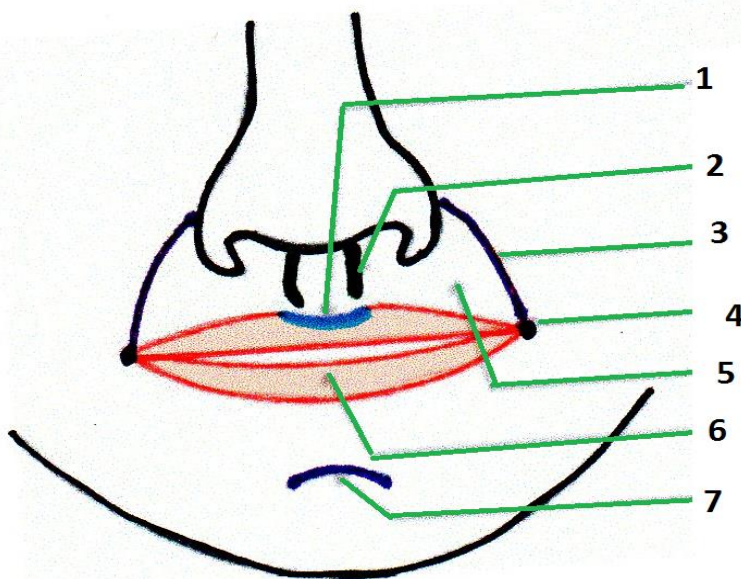
- A- Les lèvres B - plancher buccal C - l'isthme du gosier D- le palais  
 1- Fosse nasales 2- Orifice orale 3- Vestibule orale 4- Mandibule  
 6-m.mylo-hyoïdien 7- larynx 8- pharynx 9-la langue  
 10- voile du palais 11- lame horizontale du palatin 12-processus palatin du maxillaire



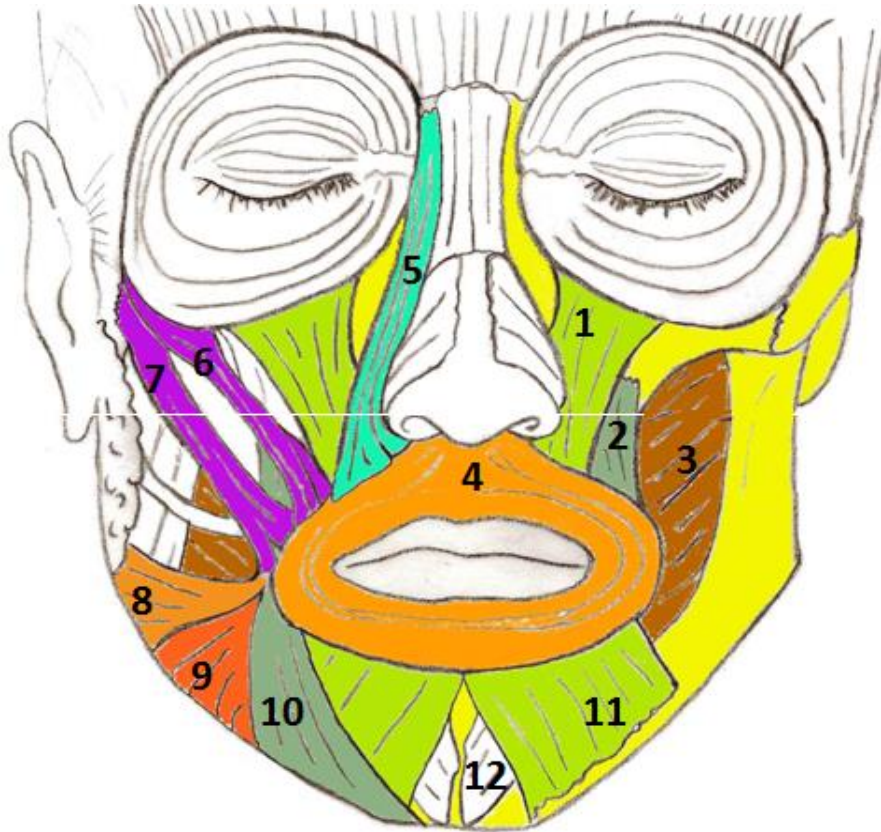


**CAVITE BUCCALE  
COUPE FRONTALE DE LA TÊTE**

- 1- M.pt zygomatique    2- M.gd zygomatique    3- M. risorius  
 4- M.abaisseur de l'angle de la bouche    5- M génio-hyoïdien    6- M. mylo-hyoïdien    7- M digastrique  
 8- M platysma    9-orbite    10- fosse nasales    11- sinus maxillaire    13- boule graisseuse de Bichat  
 14- cavité orale propre    15- M buccinateur    16- vestibule oral    17- fascia bucco-pharyngée  
 18- muqueuse orale    19- mandibule    20- la langue

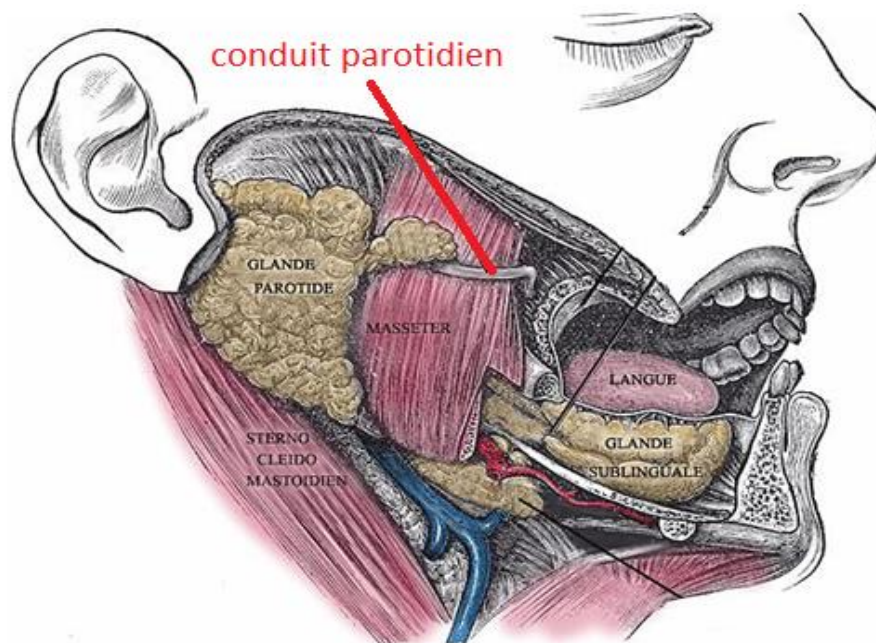


- 1- Tubercule de la lèvre sup    2- philtrum    3-sillon labio-génien    4- commissure labiale  
 5- lèvre blanche    6- lèvre rouge    7- sillon labio-mentonnier

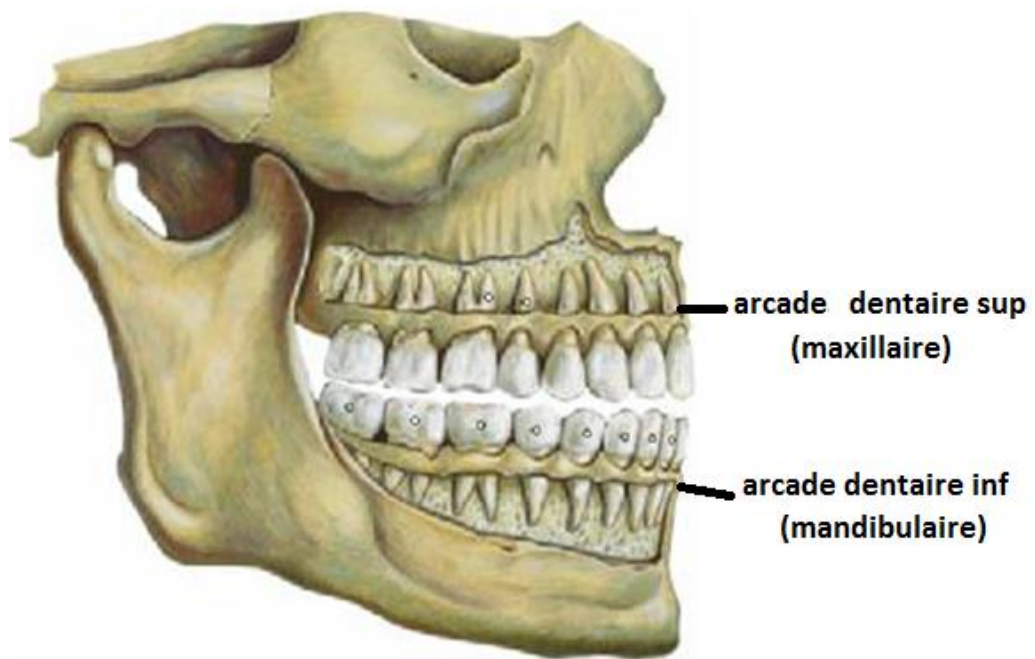


**LES MUSCLES PEUCIERS DE LA FACE  
VUE ANTERIEURE**

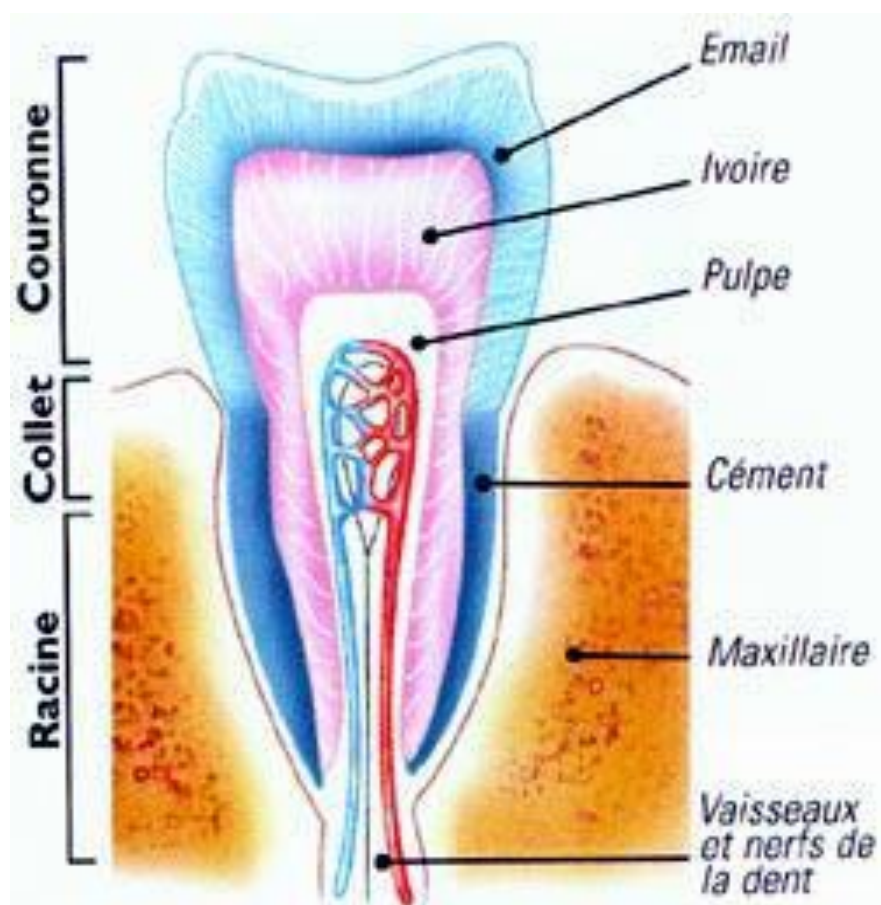
1- M élévateur de la lèvre sup 2- M élévateur de l'angle de la bouche 3- M masséter  
4- M orbiculaire des lèvres 5- M élévateur naso-labial 6- M pt zygomatique 7- M gd zygomatique  
8- M risorius 9- M platysma 10- M abaisseur de l'angle de la bouche 11- M abaisseur de la lèvre  
inférieure 12- M mentonnier



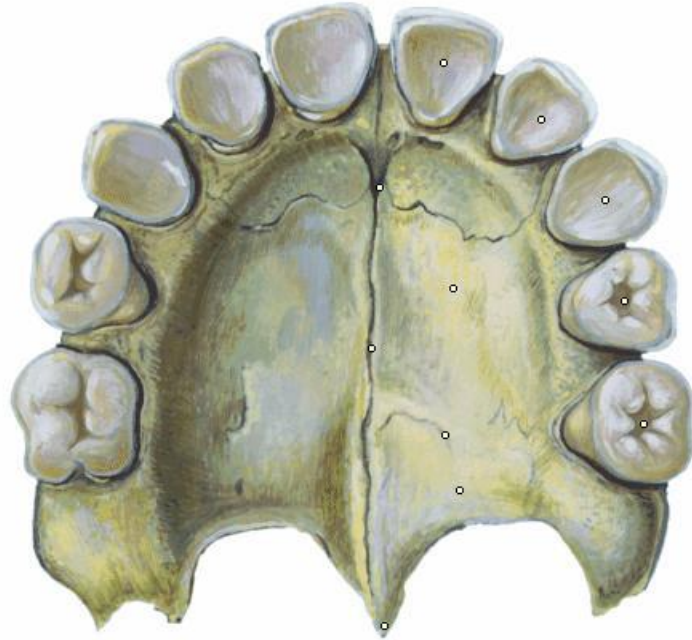
**VUE LATÉRALE DE LA TÊTE**



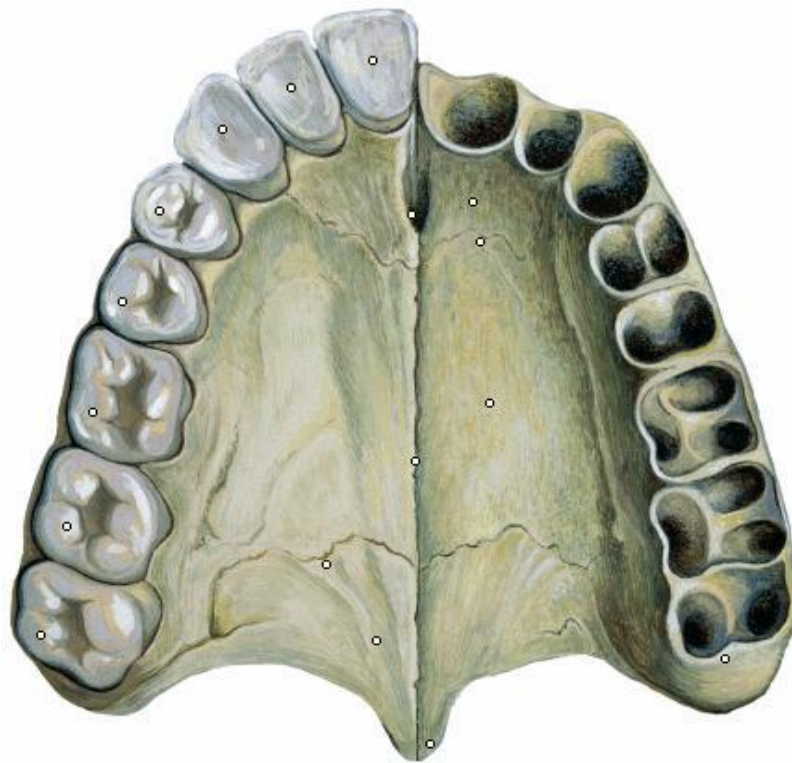
ARCADES GINGIVO-DENTAIRES  
VUE LATÉRALE



COUPE FRONTALE DE LA DENT



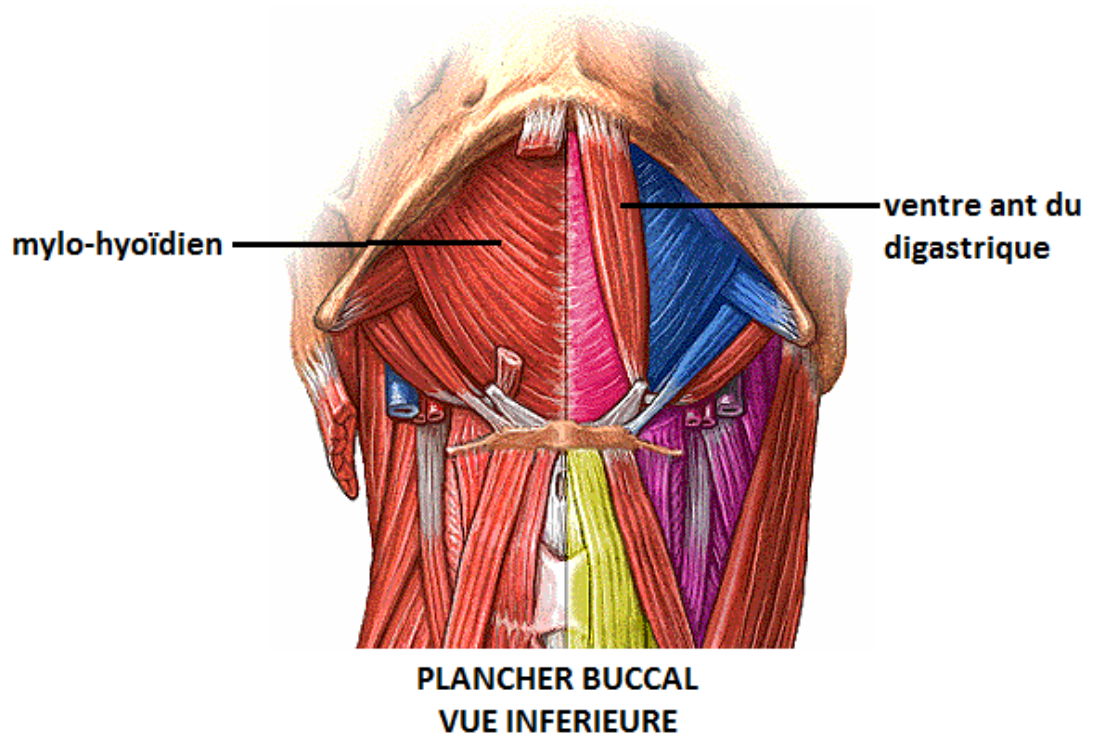
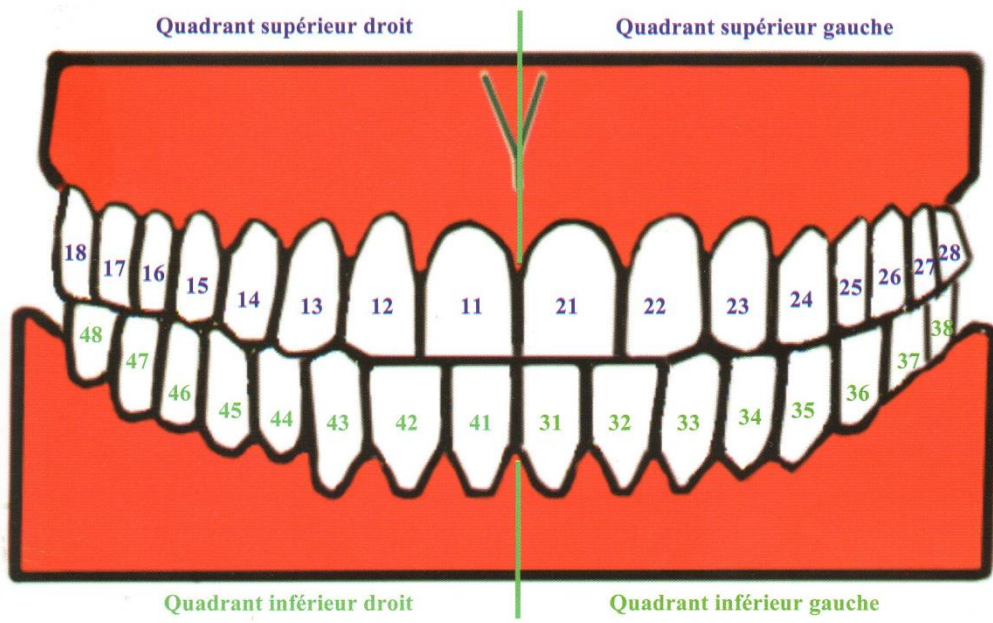
**DENTURE DECIDUALE**

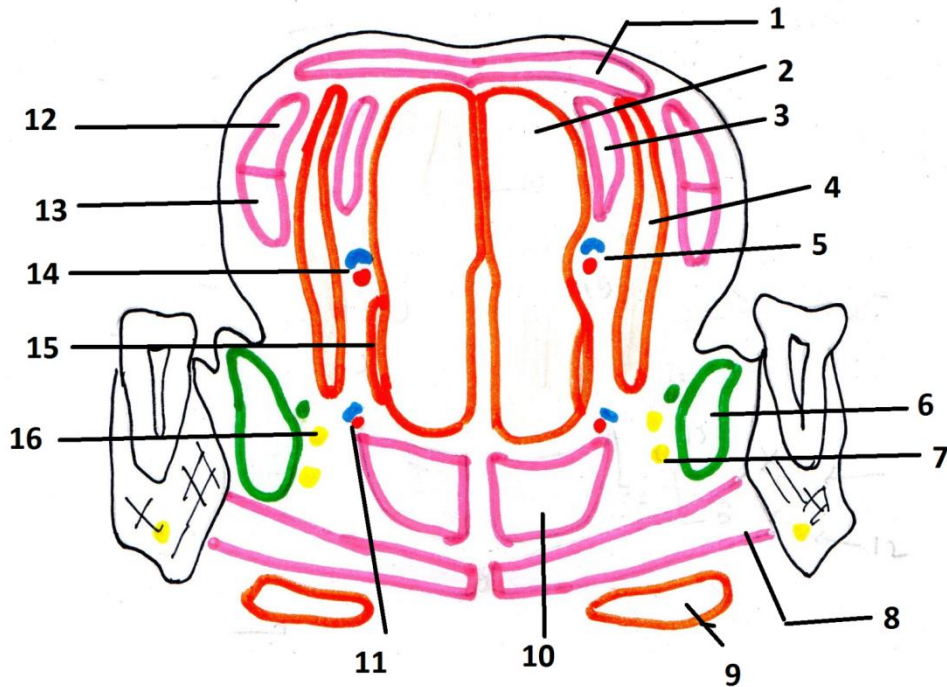


**DENTURE PERMANENTE**

## Codification numérique de la formule dentaire

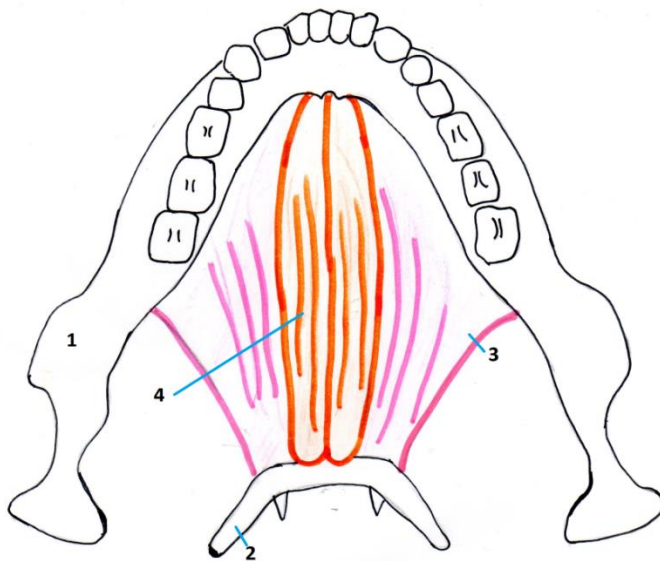
Dentition permanente chez l'adulte.





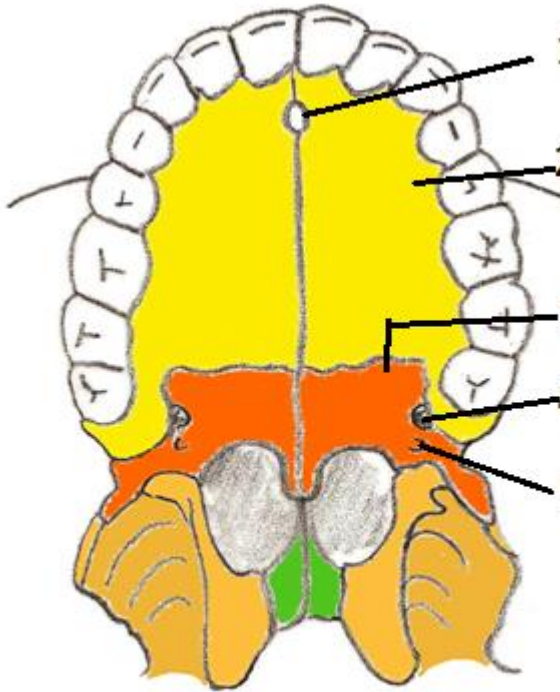
**COUPE FRONTALE DE LA LANGUE PASSANT  
PAR LA 2<sup>ème</sup> PREMOLAIRE**

- 1- Longitudinal sup 2- génio- glosse 3- longitudinale inf 4- hyo- glosse 5- art et veine linguales 6- glande sub linguale 7- N hypoglosse 8- mylo- hyoïdien 9- digastrique 10- génio- hyoïdien 11- vx sublinguaux 12- palato- glosse 13- stylo- glosse 15- partie glosso- pharyngienne du constricteur sup du pharyx 16- N lingual



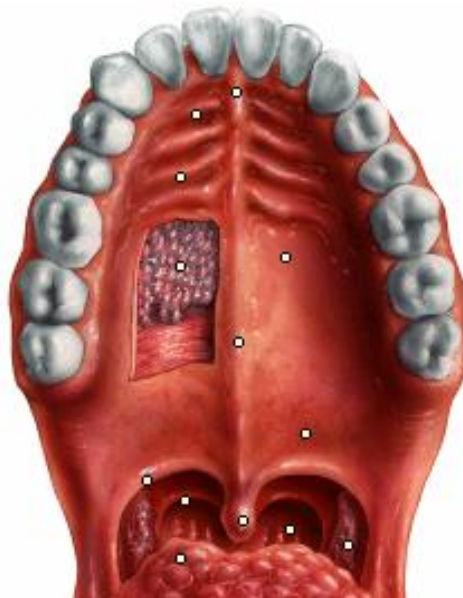
**PLANCHER BUCCAL  
VUE SUPERIEURE**

- 1- Mandibule 2- os hyoïde 3- M mylo- hyoïdien 4- M génio- hyoïdien

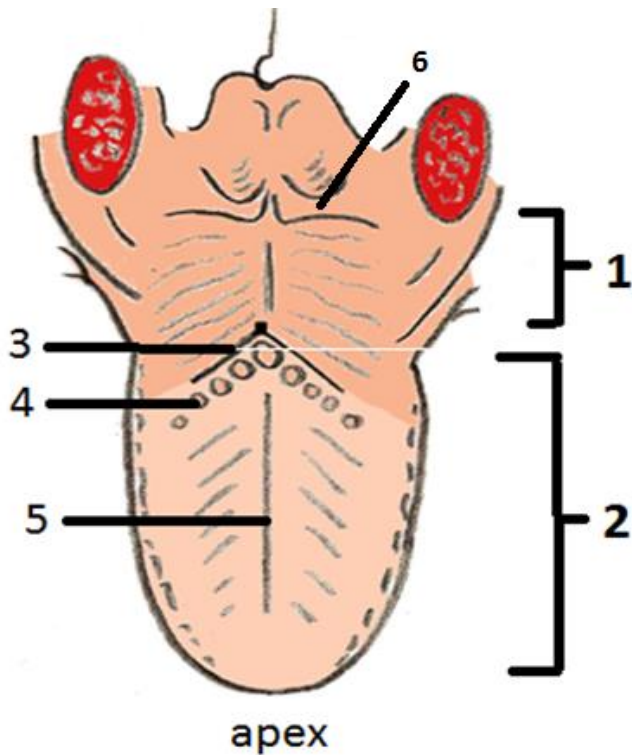
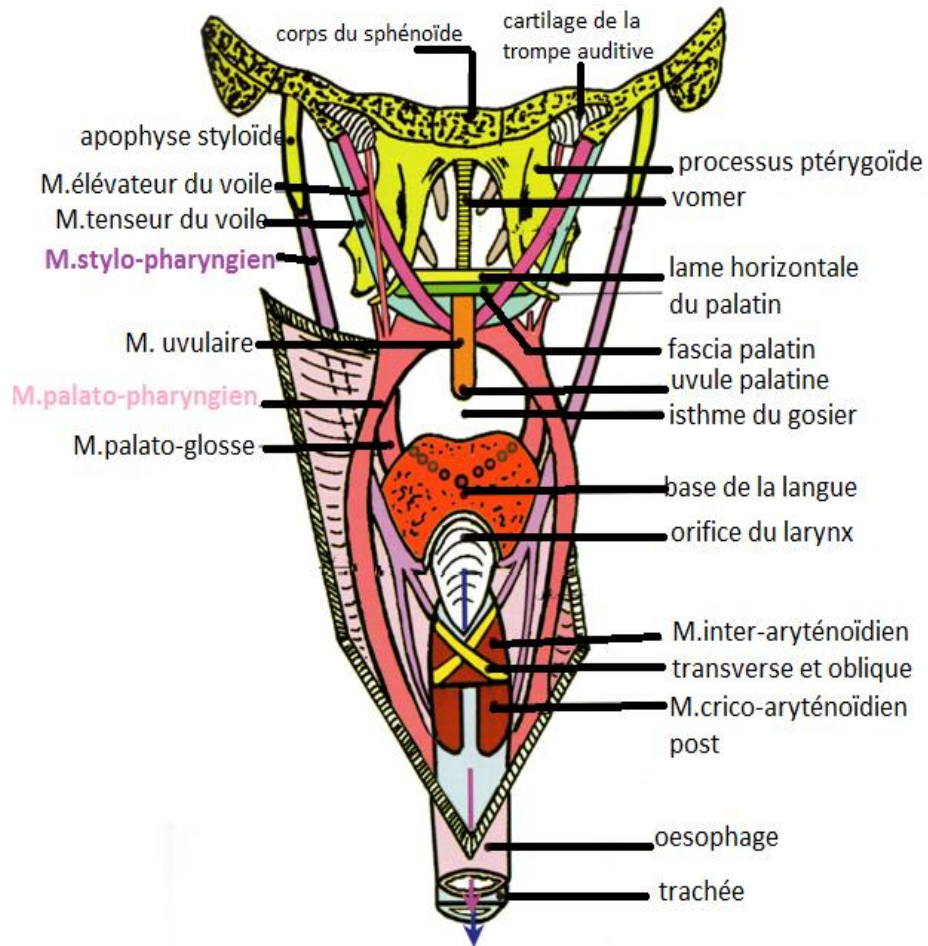


- 1- Foramen incisif
- 2- processus palatin du maxillaire
- 3- lame horizontale du palatin
- 4- foramen gd palatin
- 5- foramen pt palatin

**CAVITE BUCCALE  
PALAIS OSSEUX**



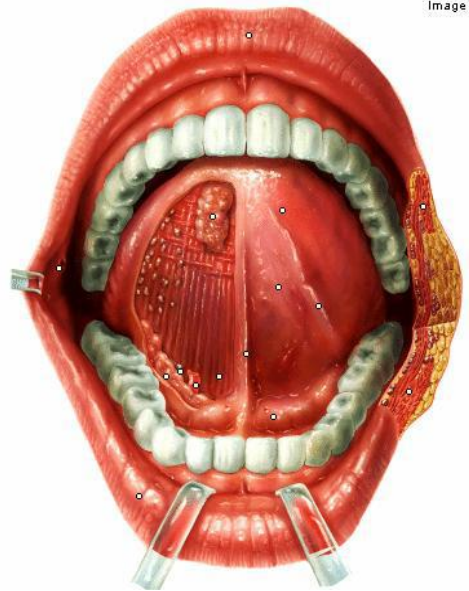
**REVETEMENT MUQUEUX DE LA VOUTE PALATIE**



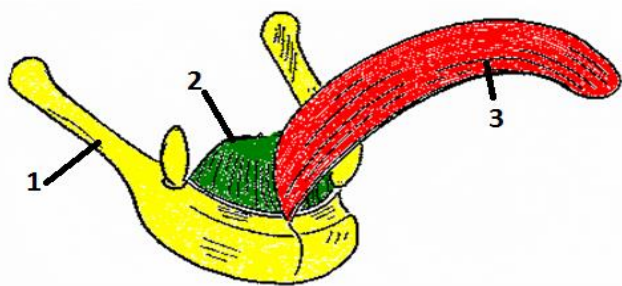
## LA LANGUE: FACE SUPERIEURE

1-La base 2- corps 3- le V lingual 4- papille gustative 5- sillon médian 6- replis glosso-épiglotique



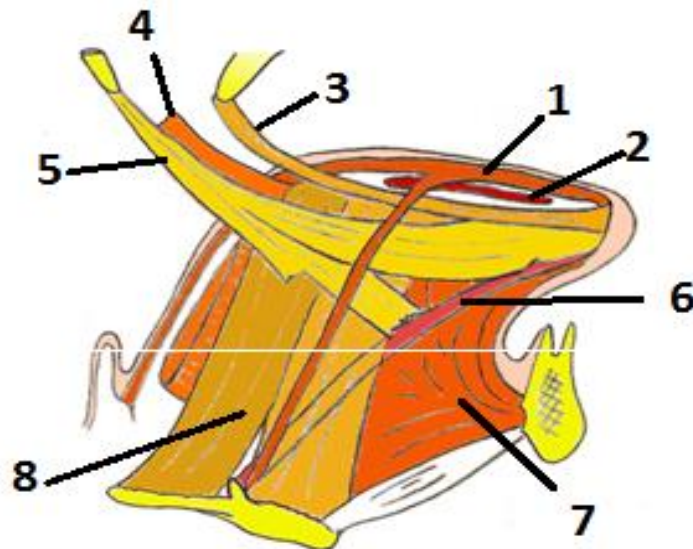


**FACE INFÉRIEURE DE LA LANGUE**



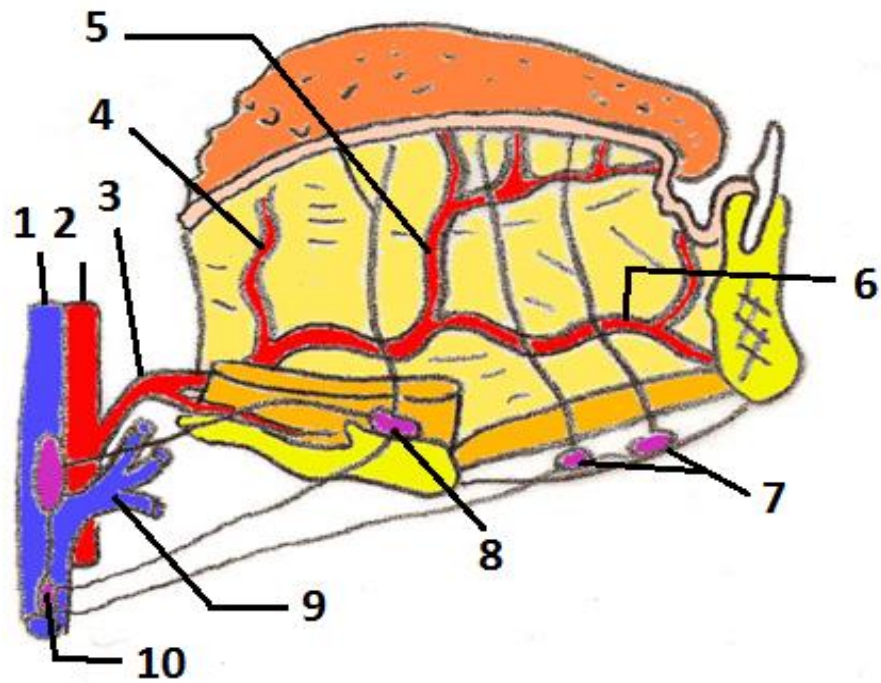
- 1- Os hyoïde 2- membrane hyo-glossienne
- 3- septum lingual

**SQUELETTE OSTEO-FIBREUX DE LA LANGUE**



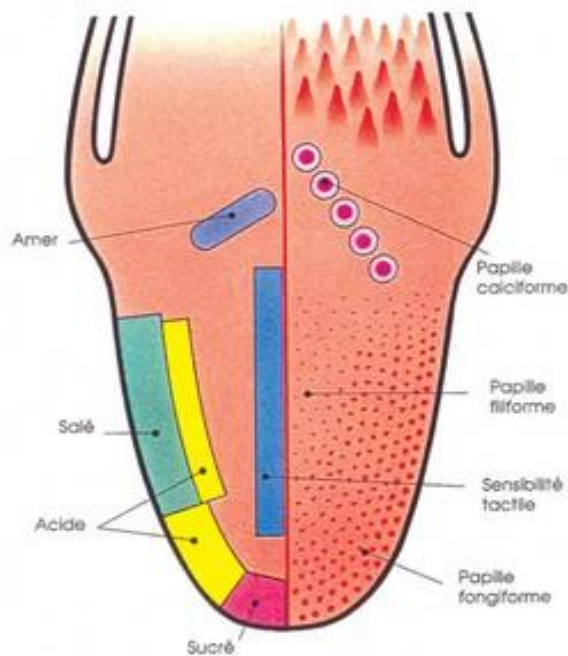
**MUSCLES DE LA LANGUE  
VUE LATÉRALE**

- 1- Longitudinal sup 2- m. tansverse 3- palato-glosse 4- pharyngo-glosse 5- m.stylo-glosse
- 6-m.longitudinal inf 7-m.génio-glosse 8- m.hyo-glosse



## VASCULARISATION DE LA LANGUE

- 1- Veine jugulaire int 2- art carotide ext 3- art linguale 4- art dorsale de la langue 5- art linguale profonde 6- art sublinguale 7- nœuds lymphatiques sub-mentaux 8- N L sub-mandibulaires 9- tronc veineux thyro-linguo-facial 10- nœuds lymphatiques de la chaine jugulaire interne



## TERRITOIRES GUSTATIFS