

UTERUS ET ANNEXES

Dr. S. BOUKOFFA
Dr. A. ABDALLAH

Laboratoire d'Anatomie
Médico-Chirurgicale –
Faculté de Médecine –
Annaba



PLAN DE L'ETUDE

- **Introduction.**
- **Utérus.**
- **Annexes de l'utérus.**
 - **Trompe Utérine.**
 - **Ovaire.**
- **Vascularisation et innervation de l'utérus et des annexes.**

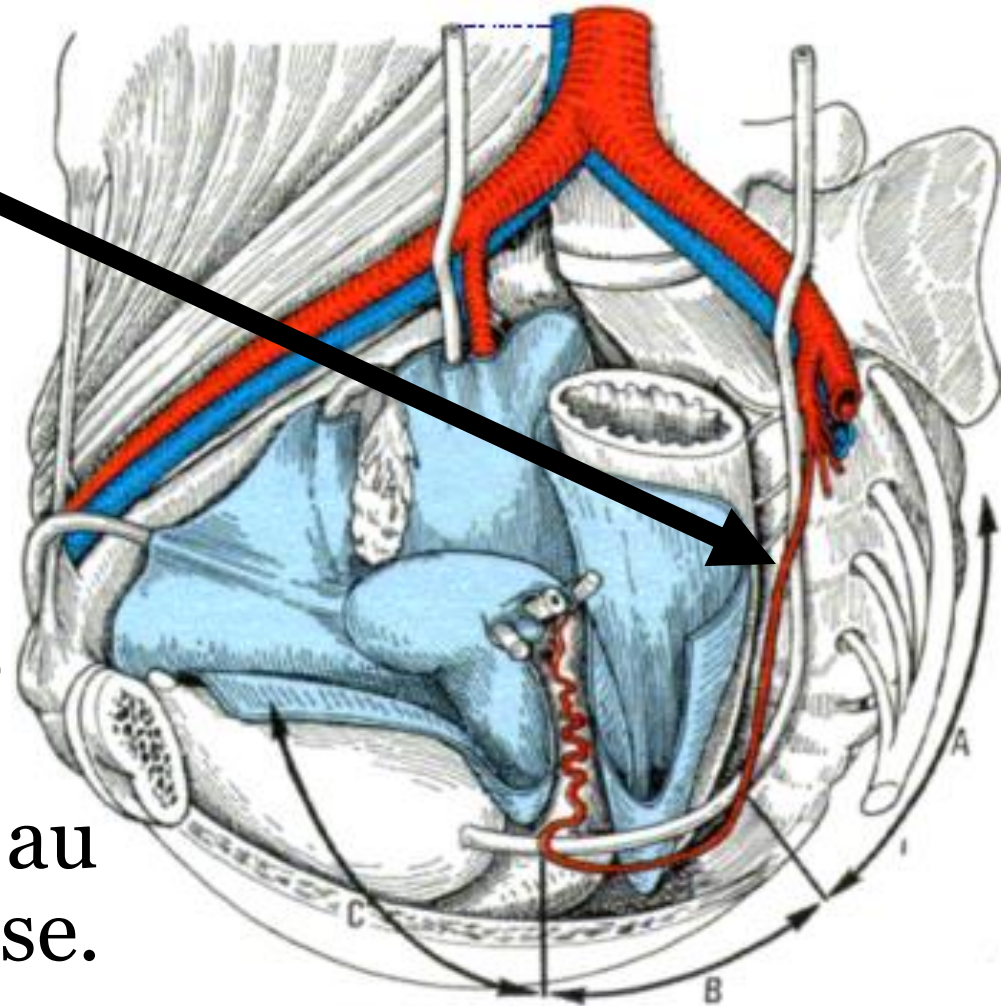
The background features a soft, abstract pattern of pink and orange tones, overlaid with several pink daisy flowers. The flowers are in various stages of bloom, with some showing their yellow centers. The overall aesthetic is gentle and natural.

Vascularisation de l'utérus et ses annexes

Artères

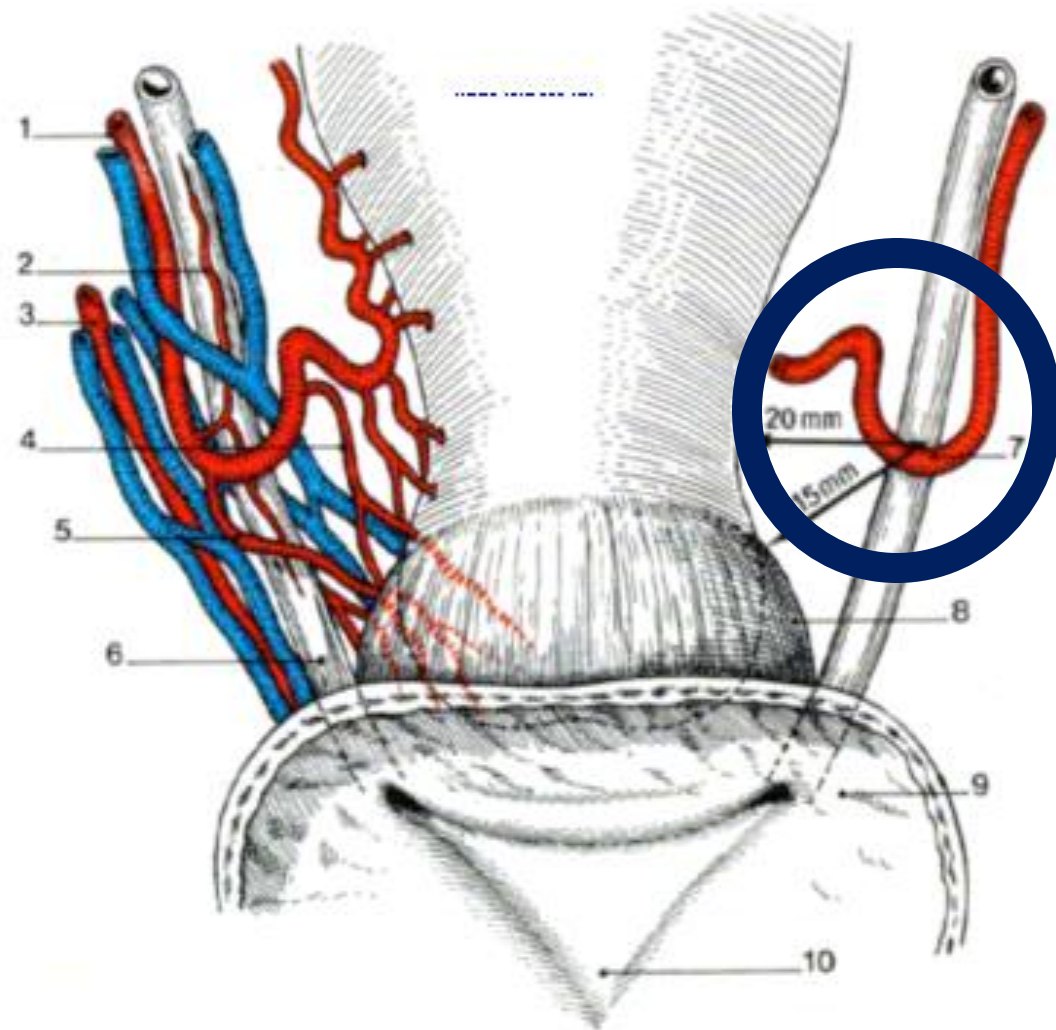
Artères de l'utérus

- Représentées par **l'artère utérine.**
- **Origine:** tronc antérieur de l'artère hypogastrique.
- **Trajet:**
 - sinueux et long (15 cm).
 - Triple sa longueur au cours de la grossesse.



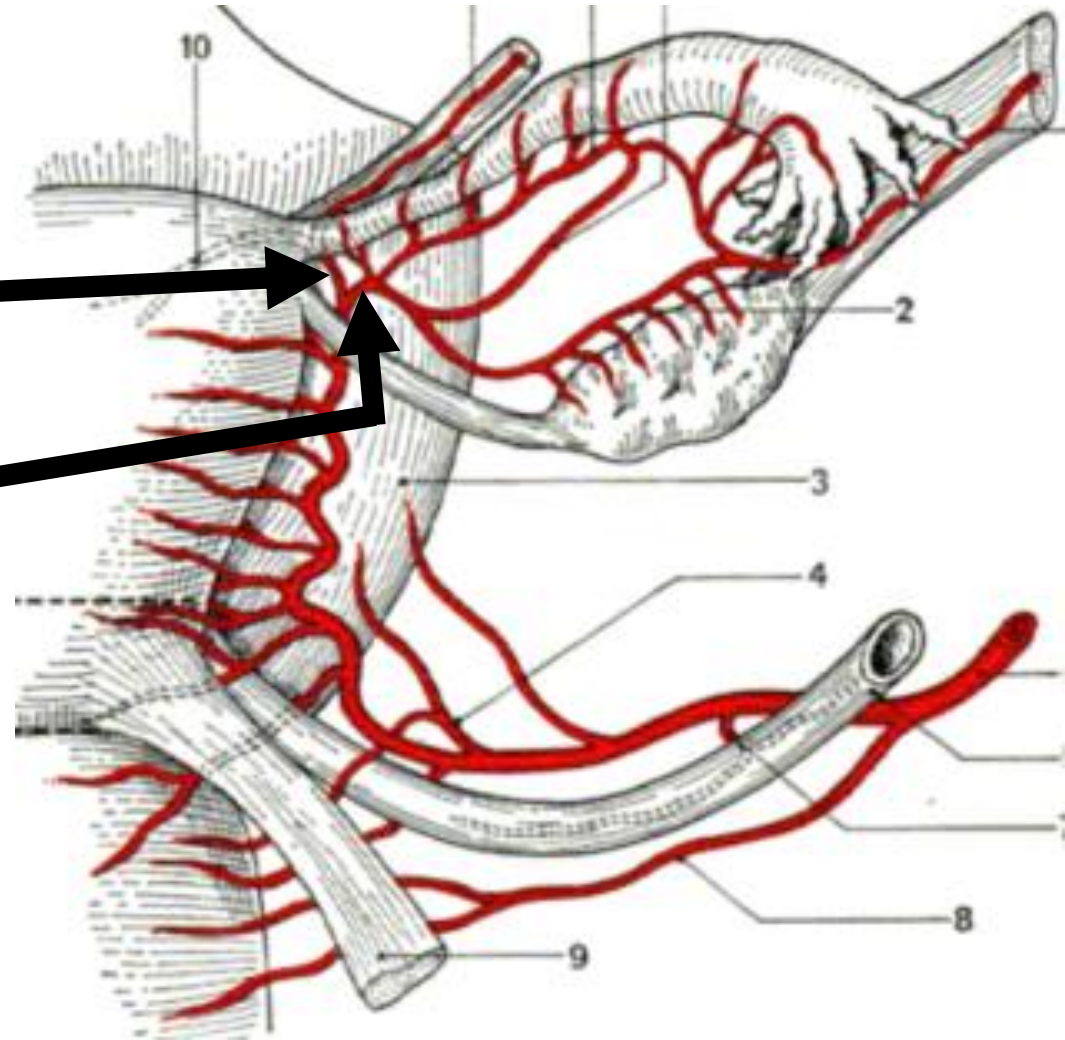
Artères de l'utérus

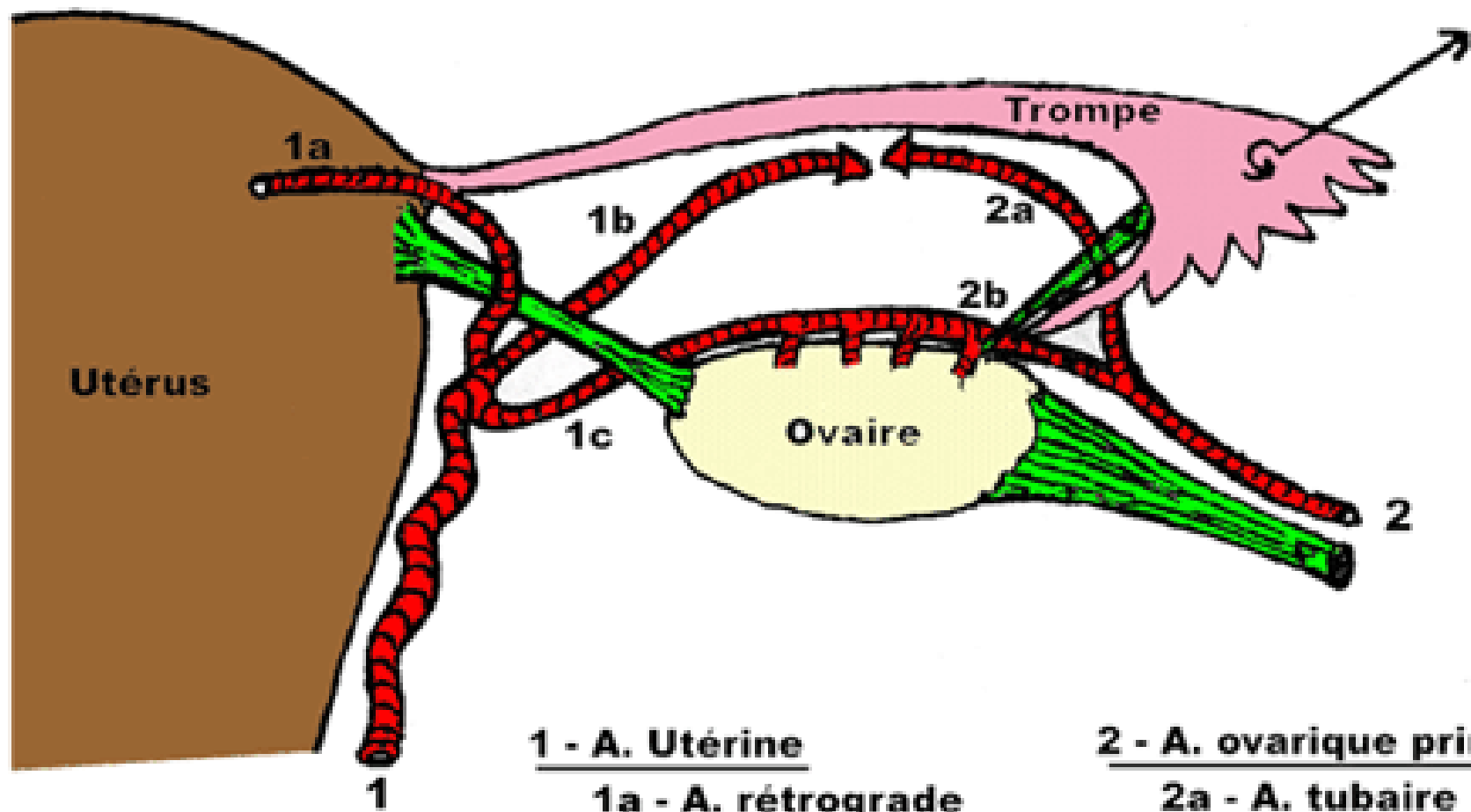
- **Rapport important: uretère pelvien**
[il ne faut pas le négliger au cours de l'hystérectomie.]



Artères de l'utérus

- **Terminaison:**
corne utérine; par 2
branches terminales:
 - **Artère rétrograde du fond.**
 - **Artère annexielle** : se divise en **artère tubaire médiale** et **artère ovarienne médiale**.





1 - A. Utérine

1a - A. rétrograde

1b - A. tubaire médiale

1c - A. ovarique médiale

2 - A. ovarique principale

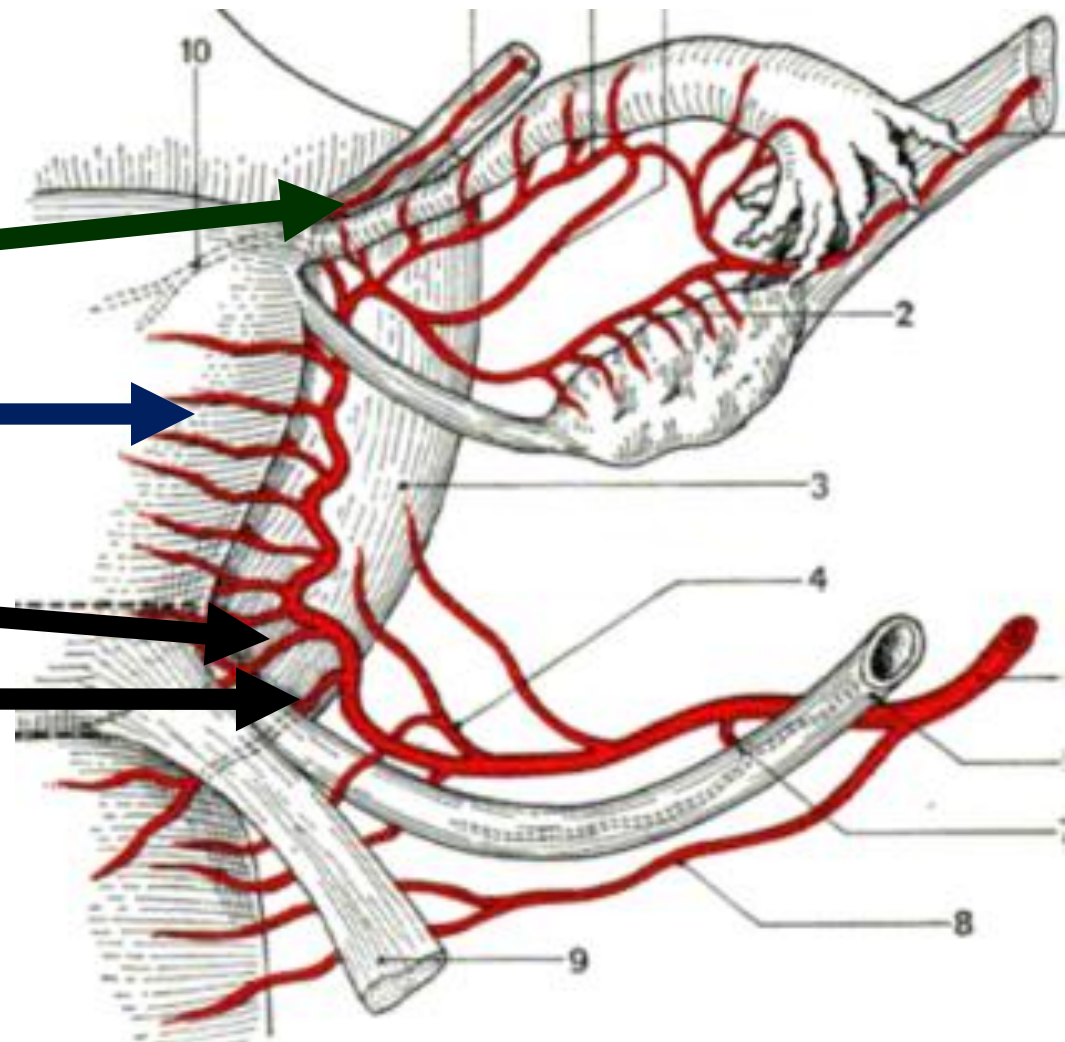
2a - A. tubaire latérale

2b - A. ovarique latérale

VUE DORSALE

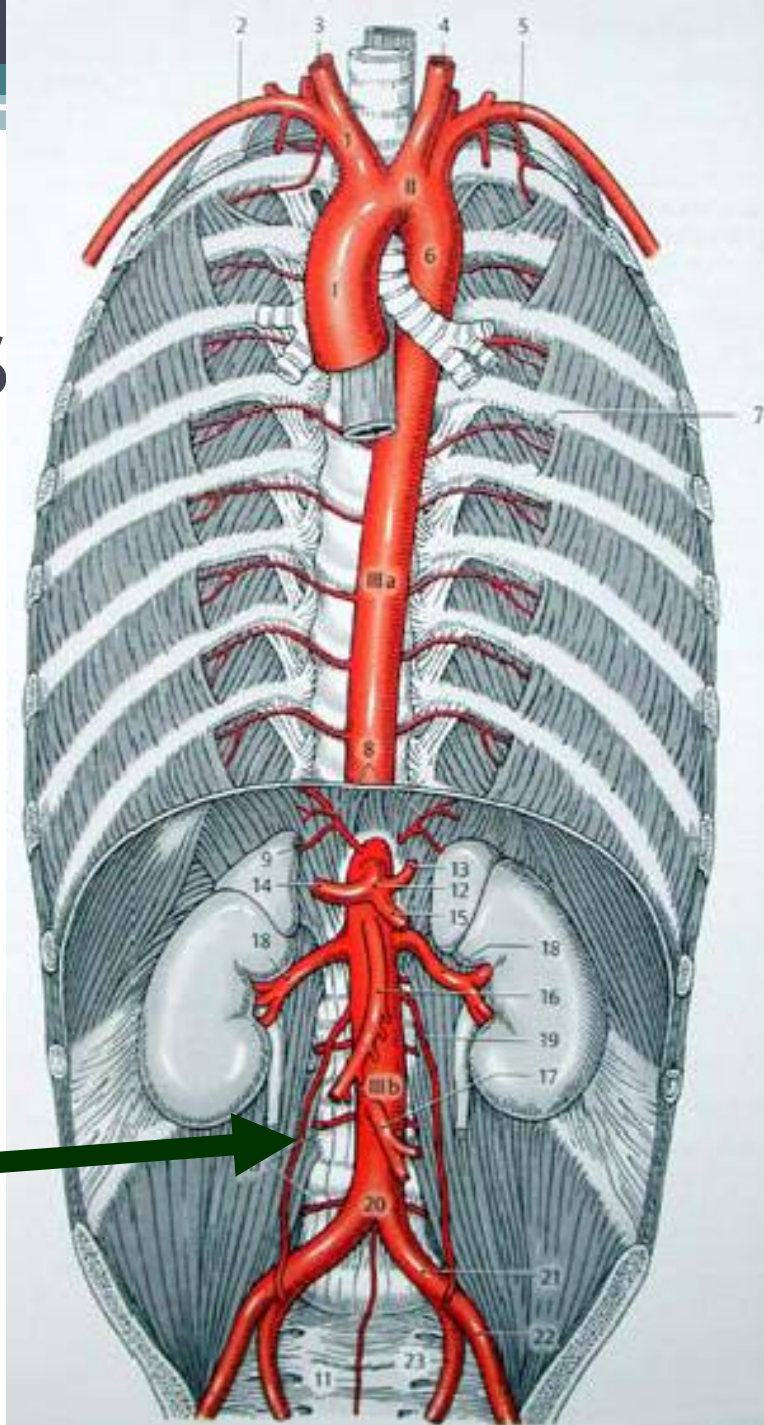
Artères de l'utérus

- **Branches collatérales de l'artère utérine:**
 - **Rameau du ligament rond.**
 - **Rameaux transversaux:** corps utérin.
 - **Artère cervico-vaginale** et **artères cervicales:** col utérin et vagin.
 - **Plusieurs rameaux** pour uretère, vessie et vagin.



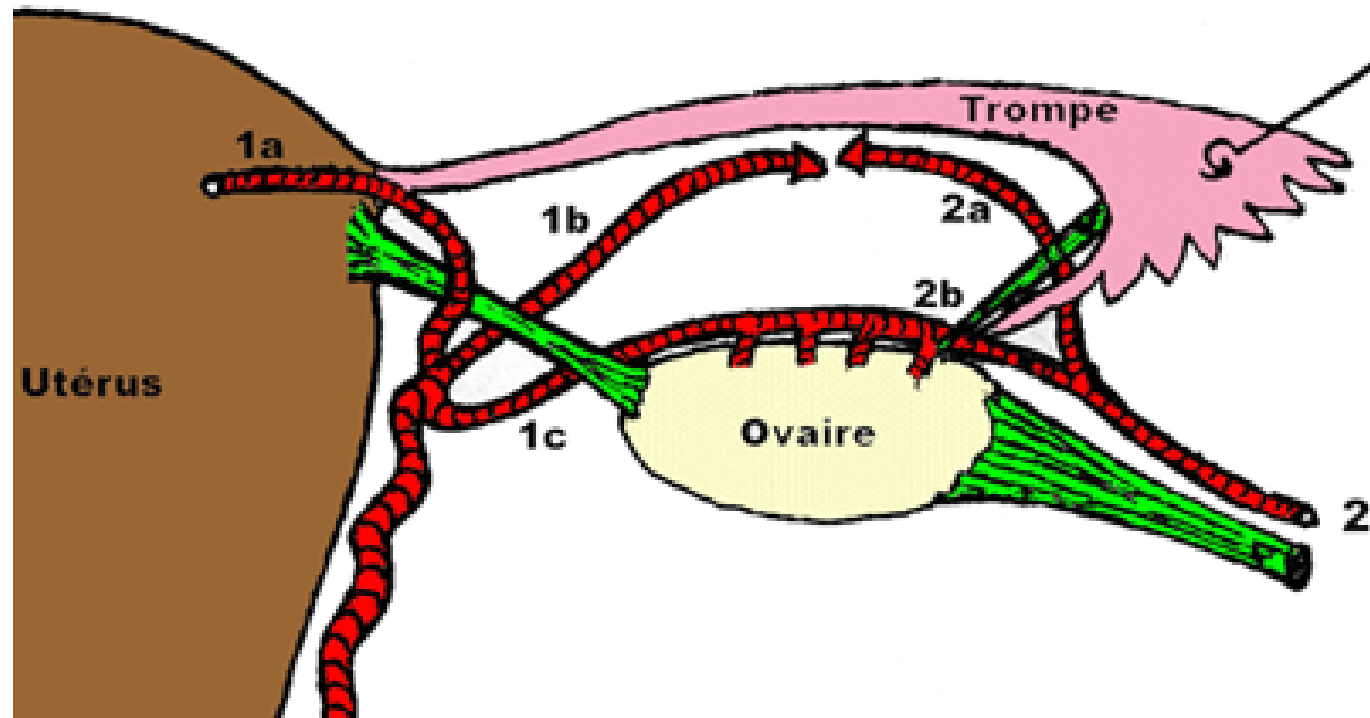
Artères de l'utérus

- **Remarque:** Accessoirement, l'utérus est irrigué par **l'artère du ligament rond** et **l'artère ovarienne** (branche collatérale de l'aorte abdominale).



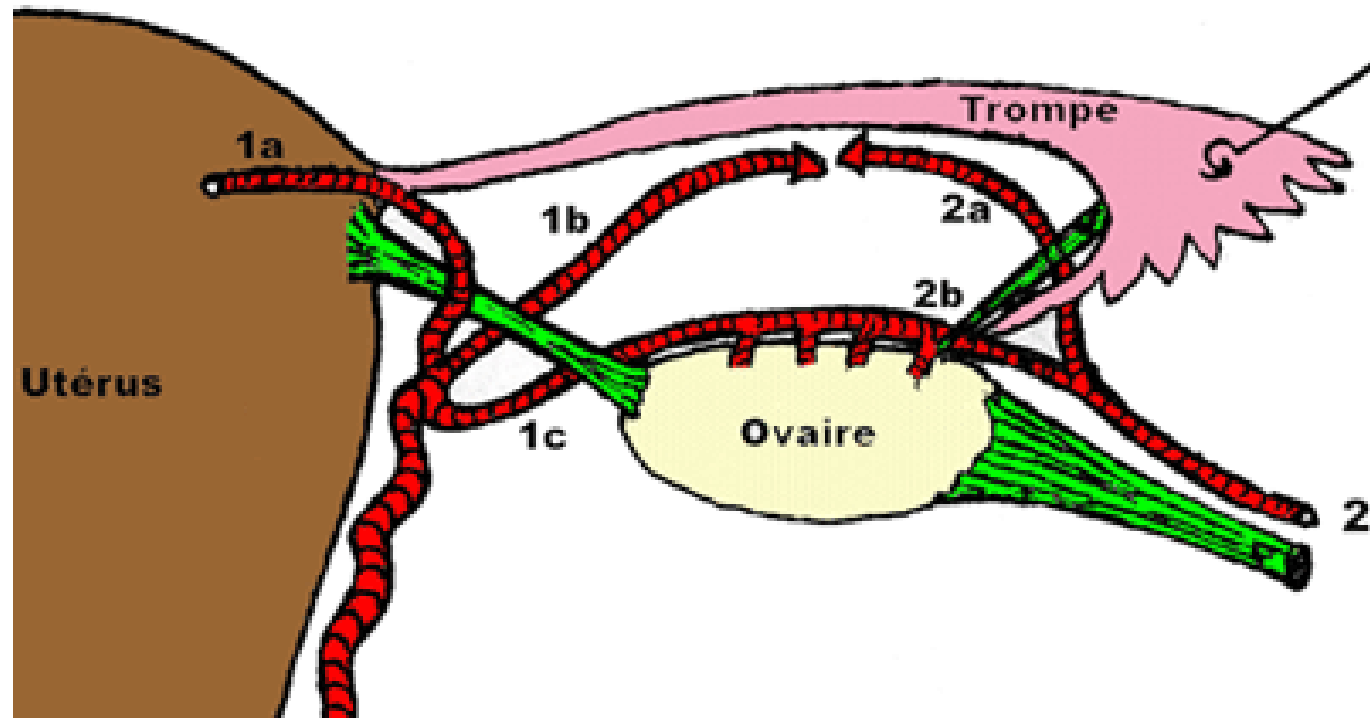
Artères de l'ovaire

- **Artère ovarienne** : donne **artère tubaire externe** (trompe) et **artère ovarienne externe** (pénètre dans le hile de l'ovaire).
- **Artère ovarienne interne**: branche de l'artère utérine.



Artères de la trompe

- **Artère tubaire latérale** de l'artère ovarienne,
- **Plusieurs rameaux tubaires** moyens et médiaux de l'artère utérine.



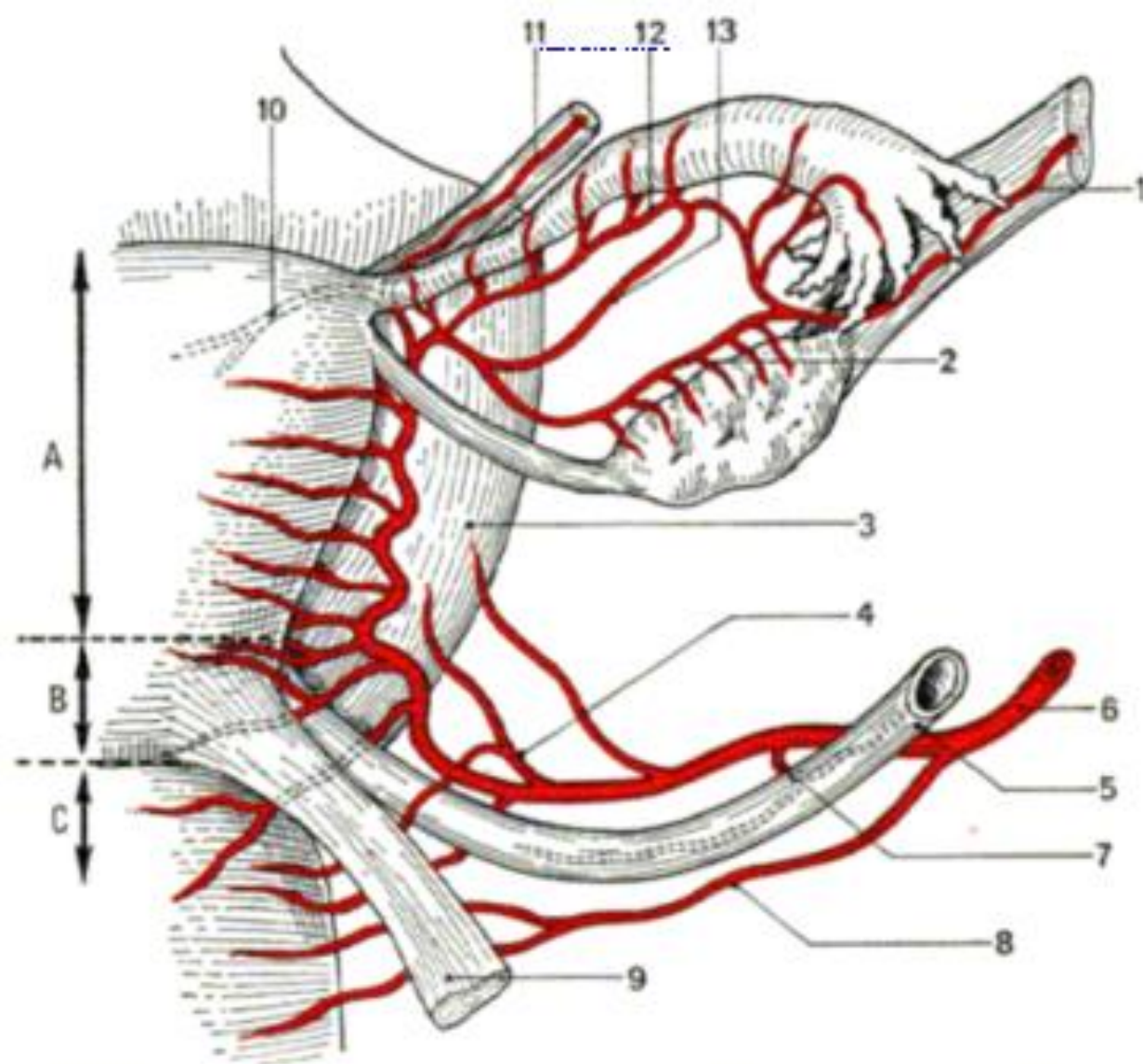
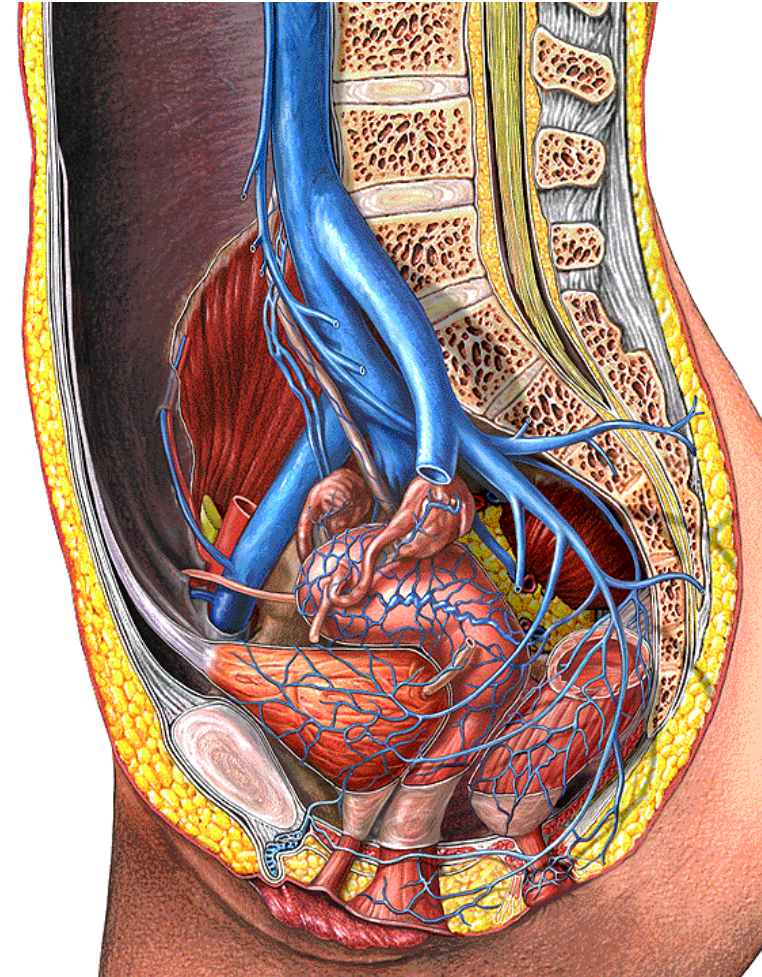


Fig. VII . — Branches collatérales de l'artère utérine. **A** corps utérin — **B** portion supra-vaginale du col — **C** dôme vaginal — **1** artère ovarique — **2** arcade infra-ovarique — **3** vessie — **4** branches vésicales — **5** uretère — **6** artère utérine — **7** rameau urétérique — **8** rameaux vaginaux — **9** ligament utéro-sacral — **10** artère du fondus utérin — **11** artère du ligament rond — **12** arcade infra-tubaire — **13** artère tubaire moyenne.

Veines

Veines de l'utérus et ses annexes

- Calquées sur les artères:
- **Veines de l'utérus:**
 - Forment à sa surface un réseau veineux plexiforme, qui se draine vers les veines iliaques interne et externe.
- **Veines de l'ovaire et de la trompe:**
 - Se disposent en plexus veineux,
 - Se jettent dans les veines ovarienne et utérine.



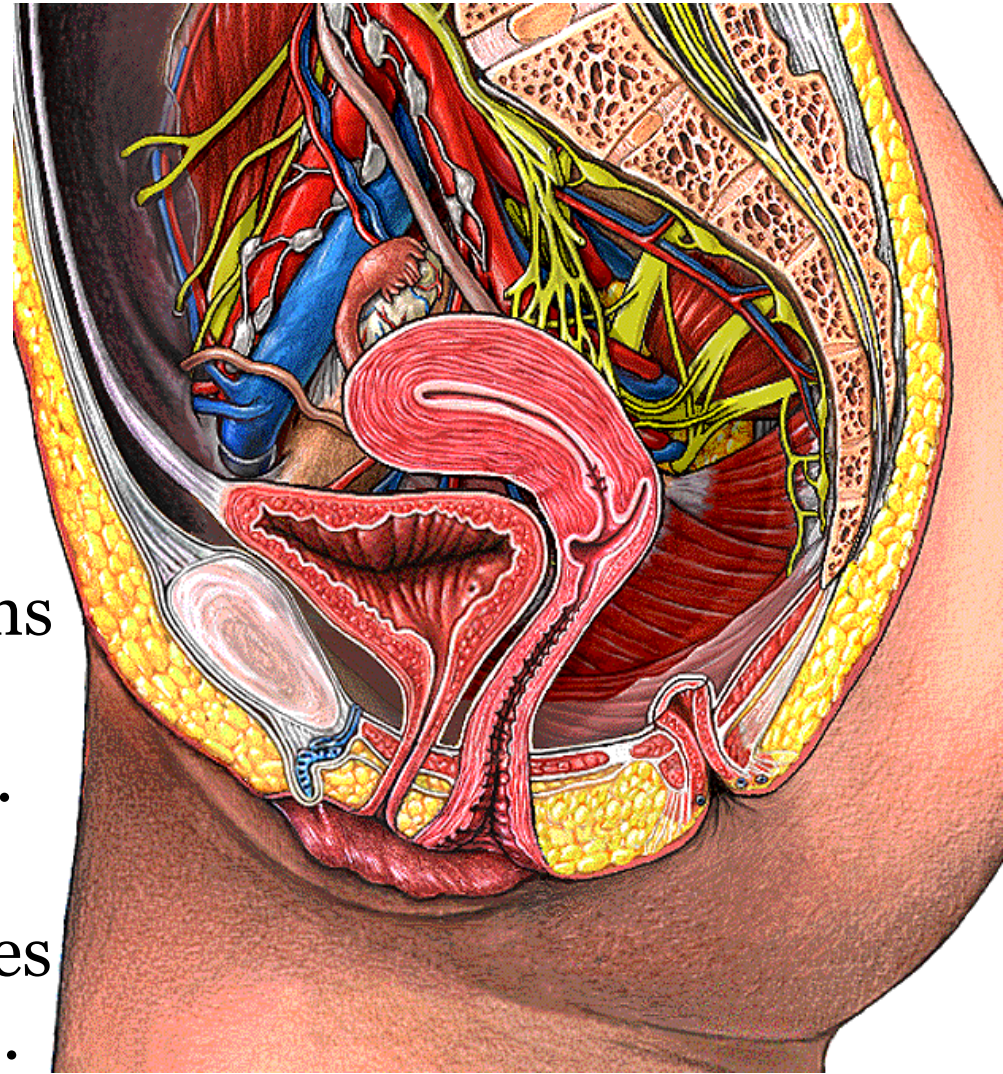


Vaisseaux lymphatiques

Drainage Lymphatique

- **Intérêt:** dans le traitement chirurgical avec curage ganglionnaire, lors des cancers.
- **Les lymphatiques de l'utérus** drainent également ceux de la trompe.

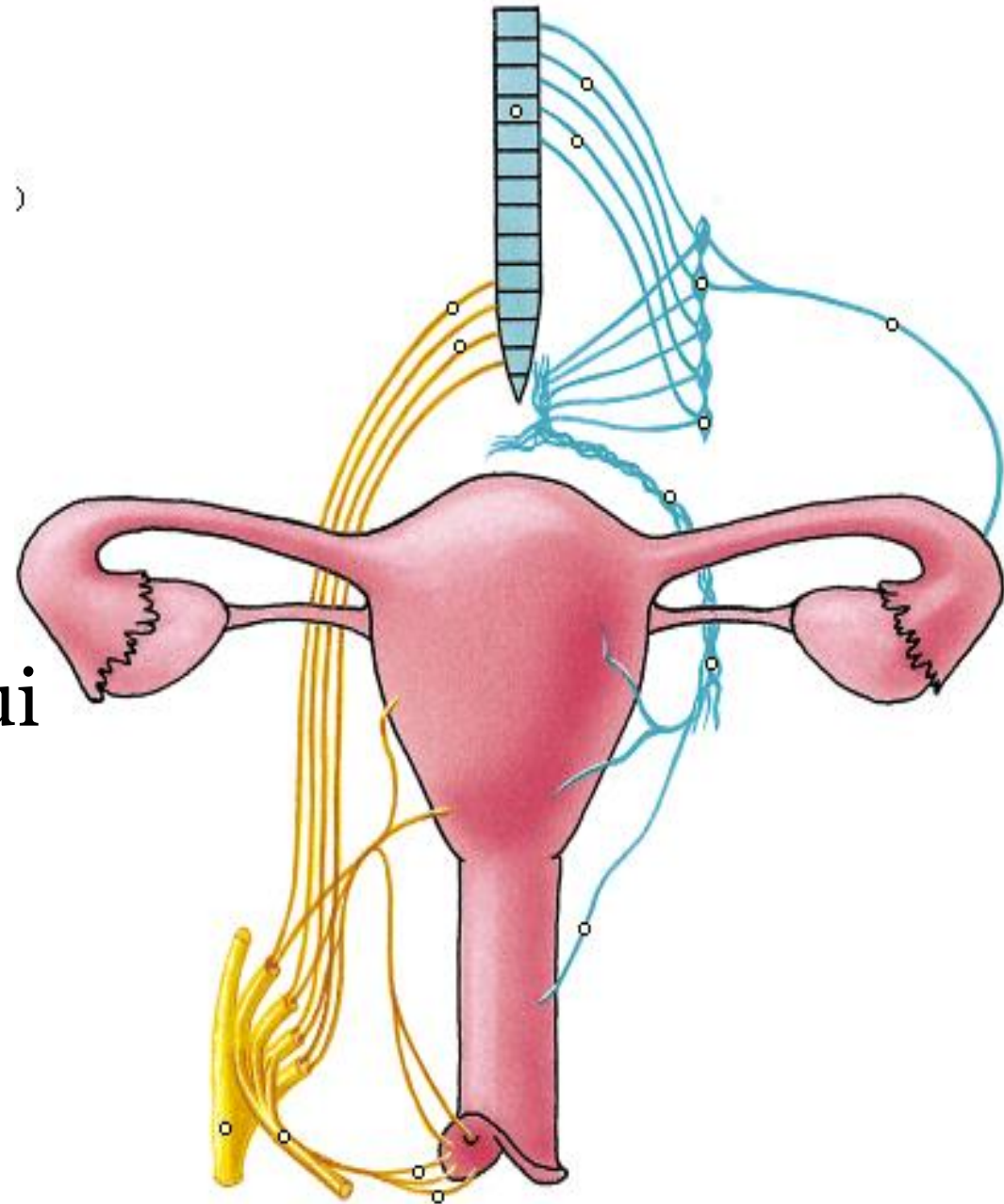
- **Lymphatiques du corps** : se jettent dans les ganglions latéro-aortiques et aux ganglions iliaques externes parfois aux ganglions inguinaux superficiels.
- **Lymphatiques du col** : se jettent dans les ganglions iliaques externes et les ganglions du promontoire.
- **Lymphatiques de l'ovaire**: se jettent dans les ganglions latéro-aortiques.

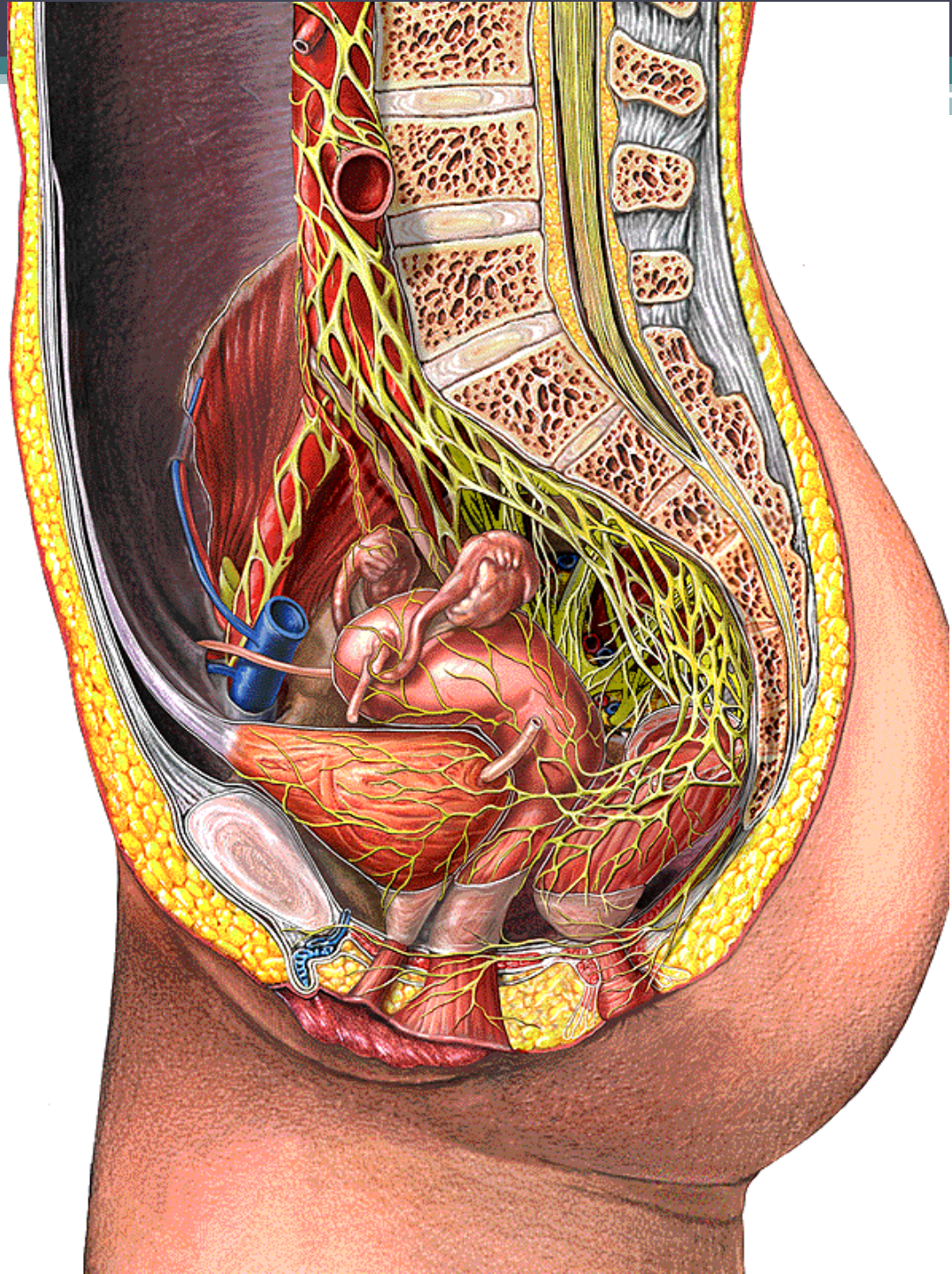


The background of the slide is a dense, repeating pattern of light blue flowers, likely morning glories, with prominent purple stamens. The overall color palette is a soft, monochromatic blue.

Innervationn de l'utérus et ses annexes

- Assurée par **le plexus nerveux hypogastrique.**
- Complétée par **les fibres sympathiques** qui accompagnent les artères utérines.



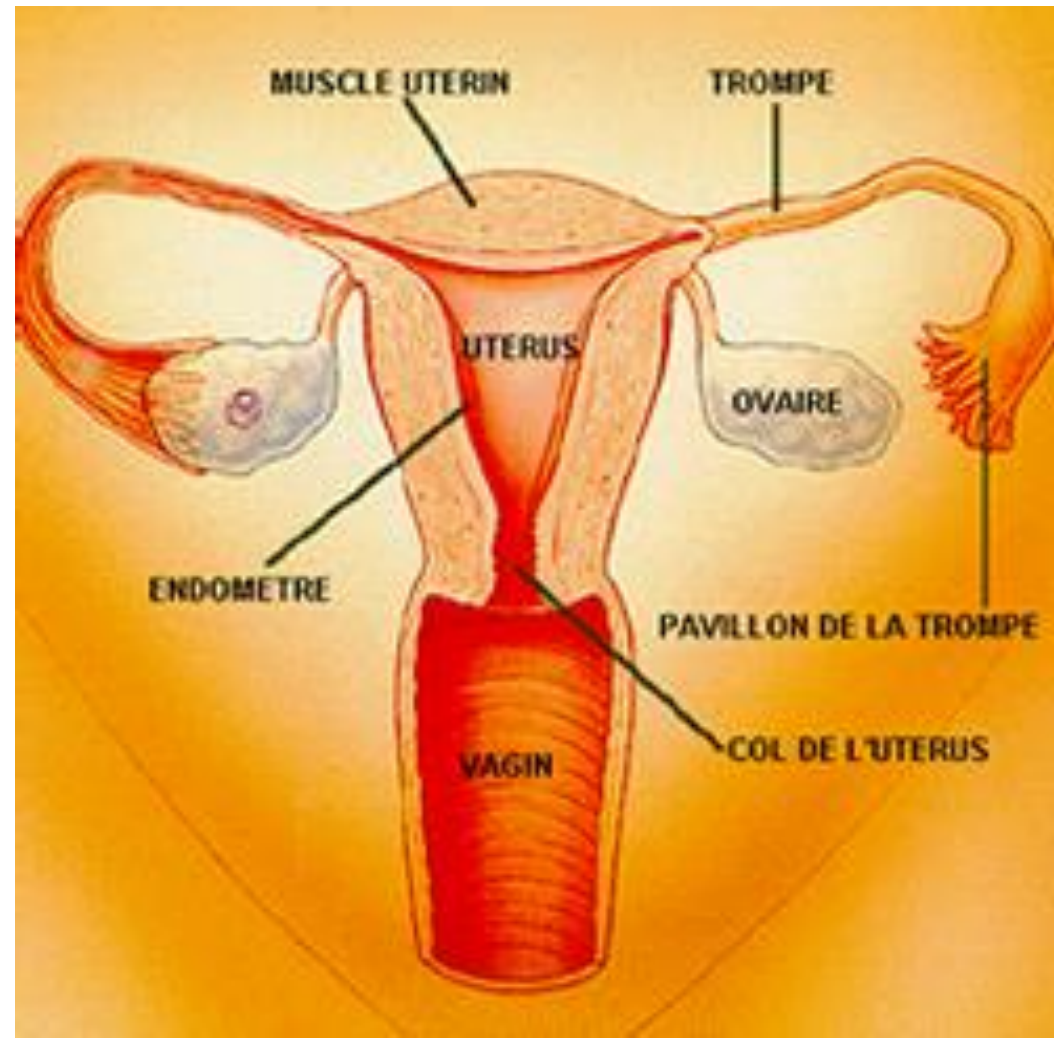




VAGIN

Définition

- C'est un conduit appartenant à l'appareil génital féminin.
- Il s'étend du col utérin à la vulve.

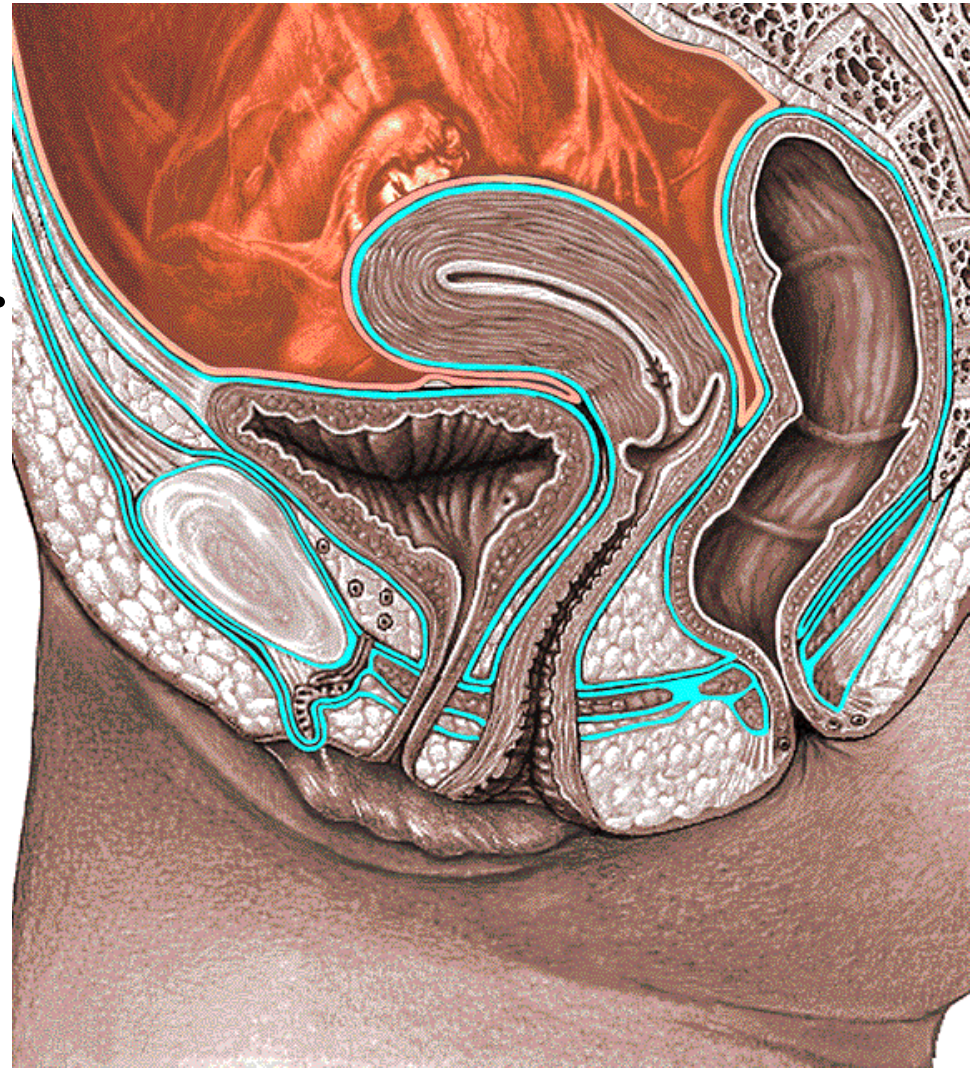




Morphologie générale

Situation et direction

- **Situation:** dans la cavité pelvienne:
 - En avant du rectum.
 - En arrière de la vessie.
 - Au dessous de l'utérus.
- **Direction:** oblique en bas et en avant.



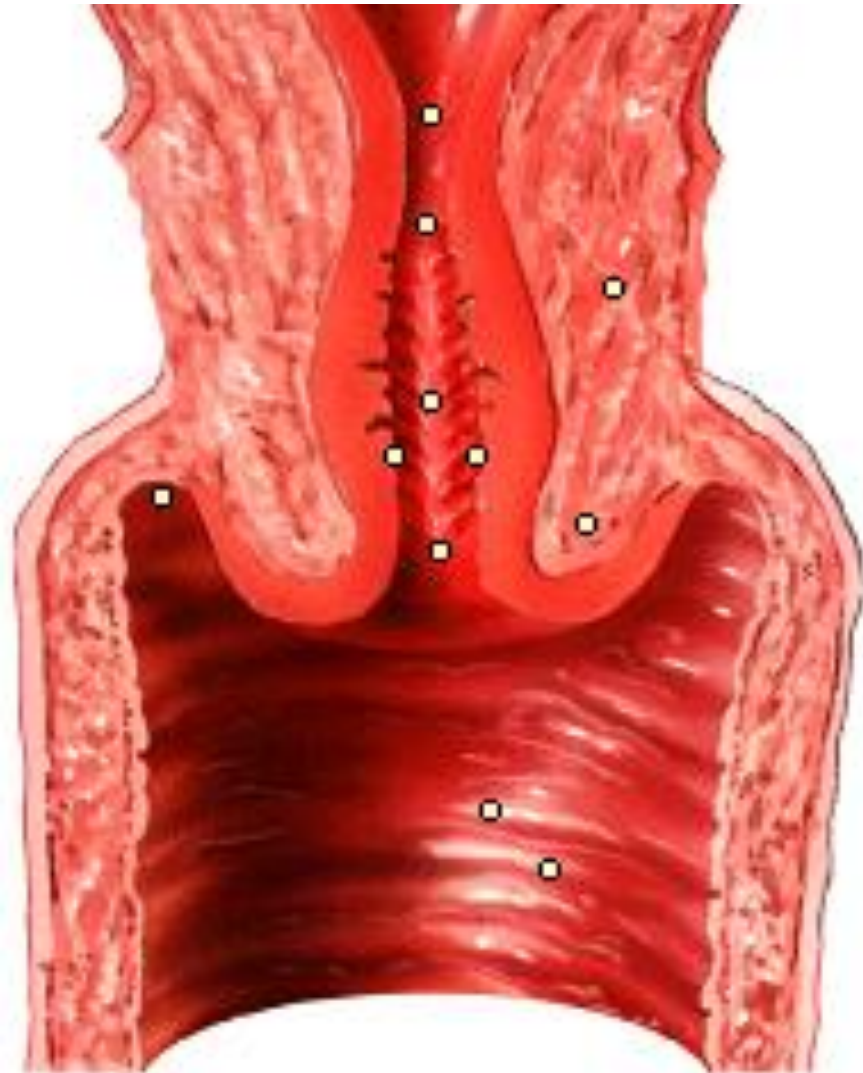
Forme et dimension

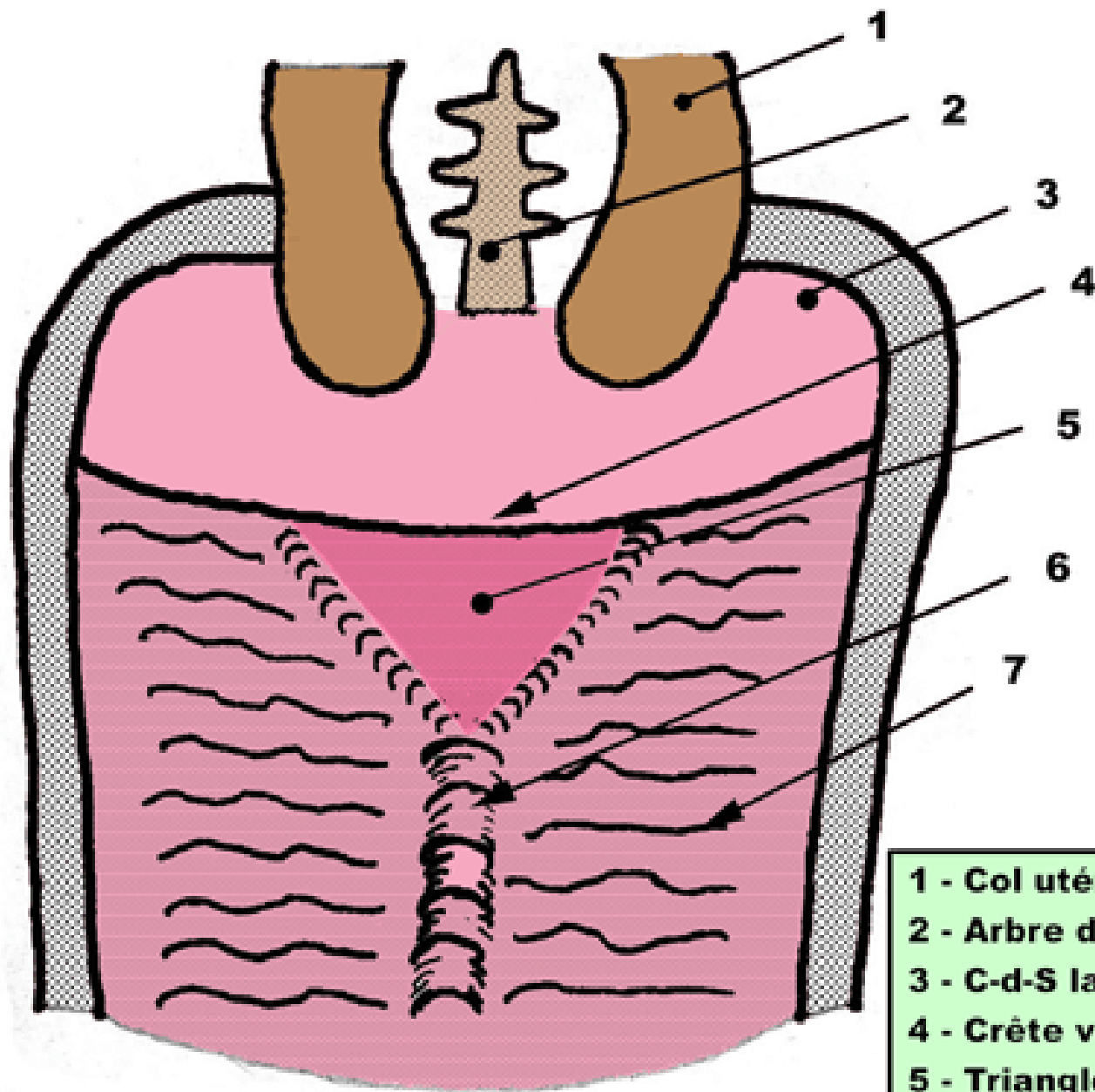
- Quand le vagin est vide sa paroi antérieure est accolée à la paroi postérieure.
- **Longueur: 8 cm.**



Configuration interne

- **Plis transversaux:** qui sont des épaisissements de la muqueuse appelée **crêtes ou rides du vagin**.
- Chacune des parois antérieure et postérieure présente une **saillie longitudinale médiane** large ce sont les **colonnes du vagin**.

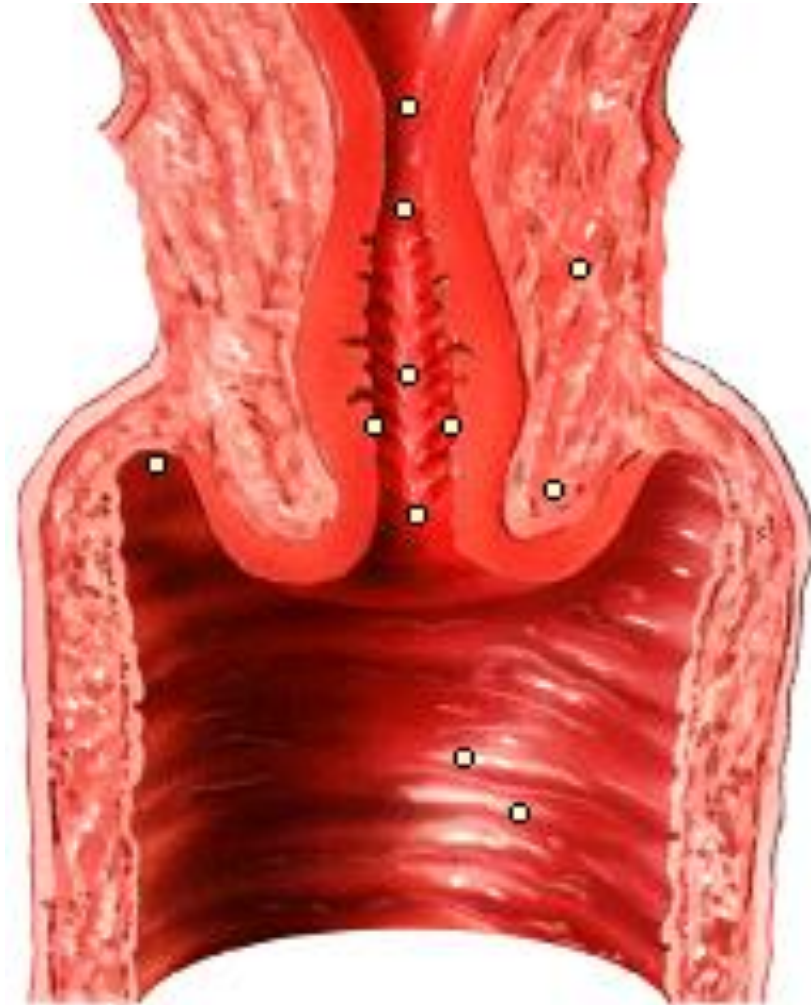




- 1 - Col utérin
- 2 - Arbre de vie
- 3 - C-d-S latéral
- 4 - Crête vaginale transvers.
- 5 - Triangle vaginal (Pawlick)
- 6 - Colonne du vagin
- 7 - Rides vaginales

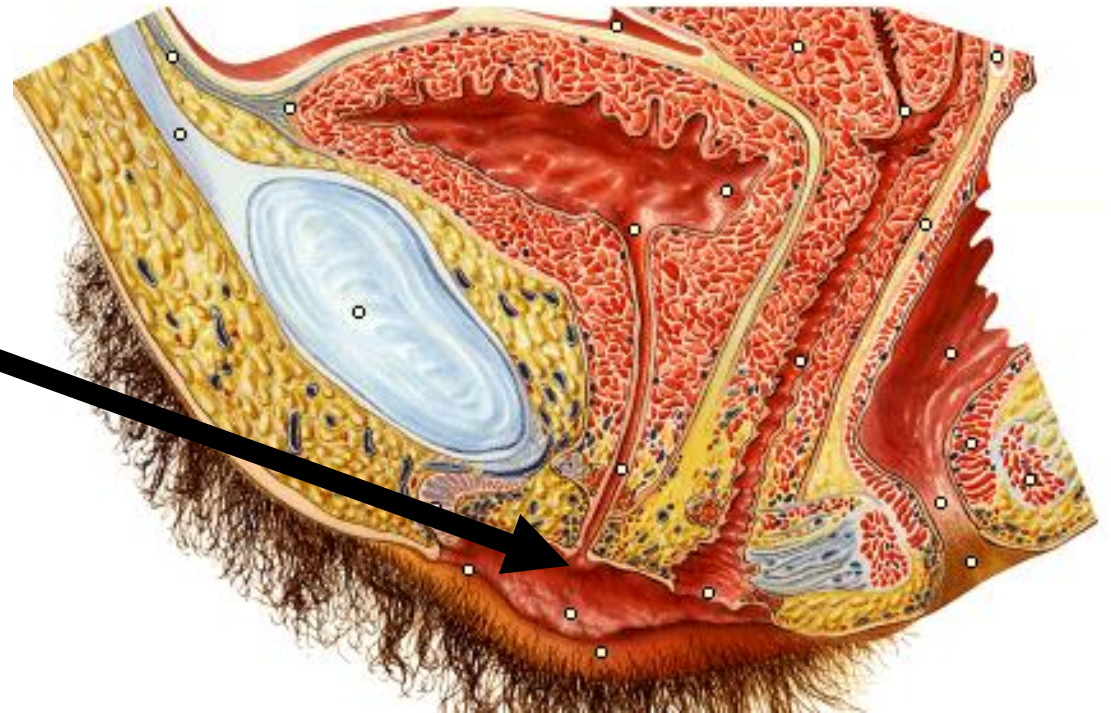
Extrémité supérieure

- Elle est insérée sur le col utérin (museau de tanche).
- De cette insertion résulte un cul-de-sac circulaire compris entre la paroi vaginale et le museau de tanche c'est **le cul-de-sac vaginal**.



Extrémité inférieure

- Le vagin s'ouvre au fond du vestibule,
- Cet orifice est rétréci chez la femme vierge par un repli muqueux : **l'hymen.**



Remarque

- **L'hymen:** membrane dont l'épaisseur, la résistance et la forme variables,
- S'attache au bord de l'orifice vaginale,
- Semi-lunaire ou annulaire, parfois ferme complètement l'orifice vaginal,
- Au premier rapport sexuel, l'hymen se déchire.

1. Hymen falciforme



2. H. cribriforme



3. H. annulaire

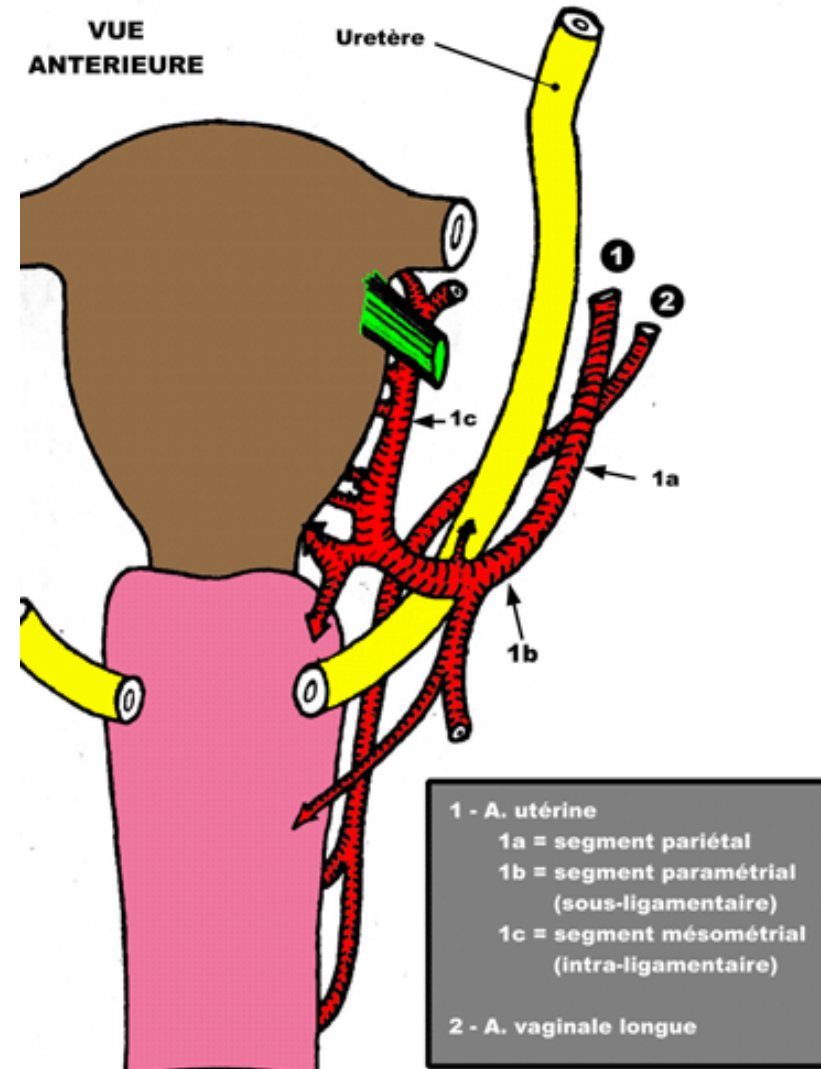


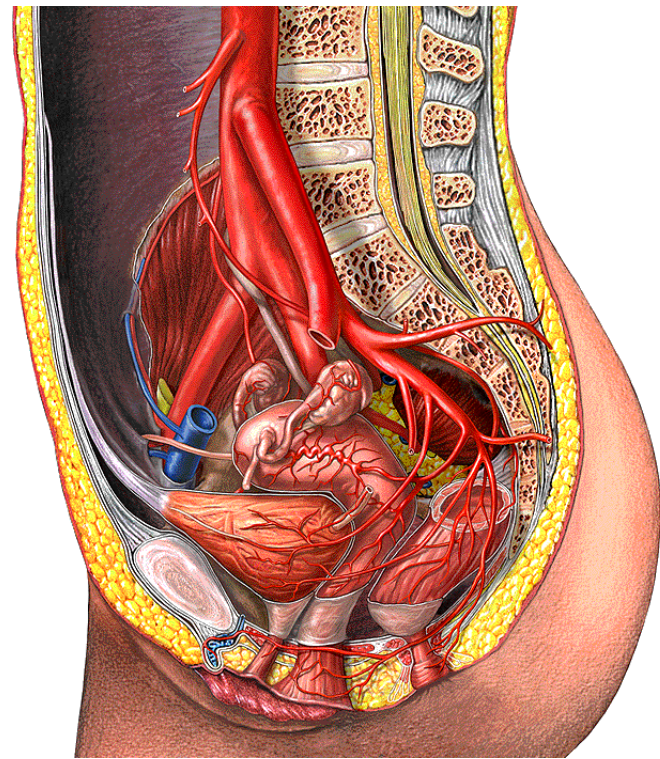
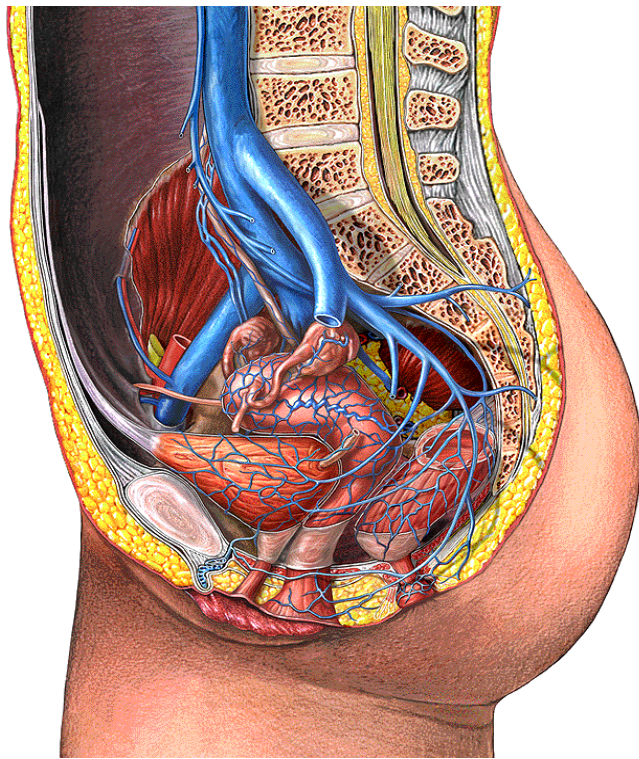
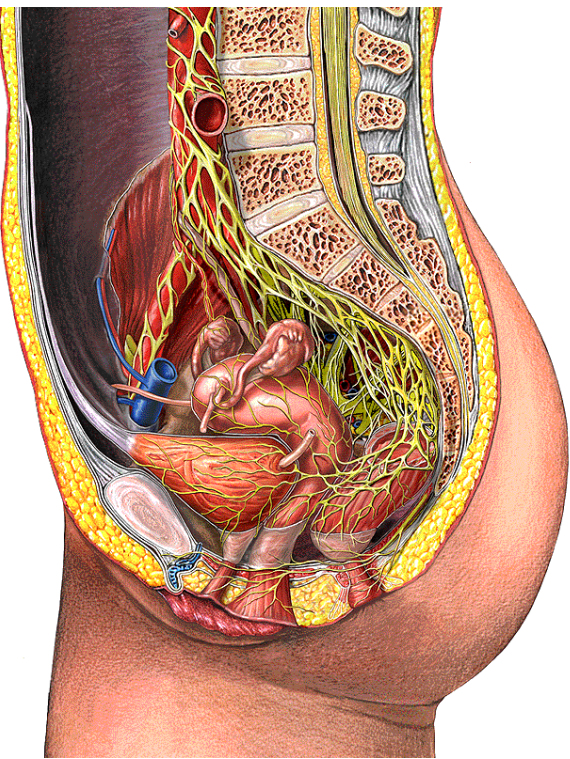
4. Hymen labié



Vaisseaux et nerfs

- **Artères :**
 - **Artère vaginale longue** (branche de l'hypogastrique)
 - **Branches vaginales** de l'artère utérine et artère hémorroïdale moyenne.
- **Veines :** se jettent dans la veine iliaque interne.
- **Lymphatiques:** se rendent aux ganglions iliaques externes et iliaques internes.
- **Nerfs:** proviennent du plexus hypogastrique.





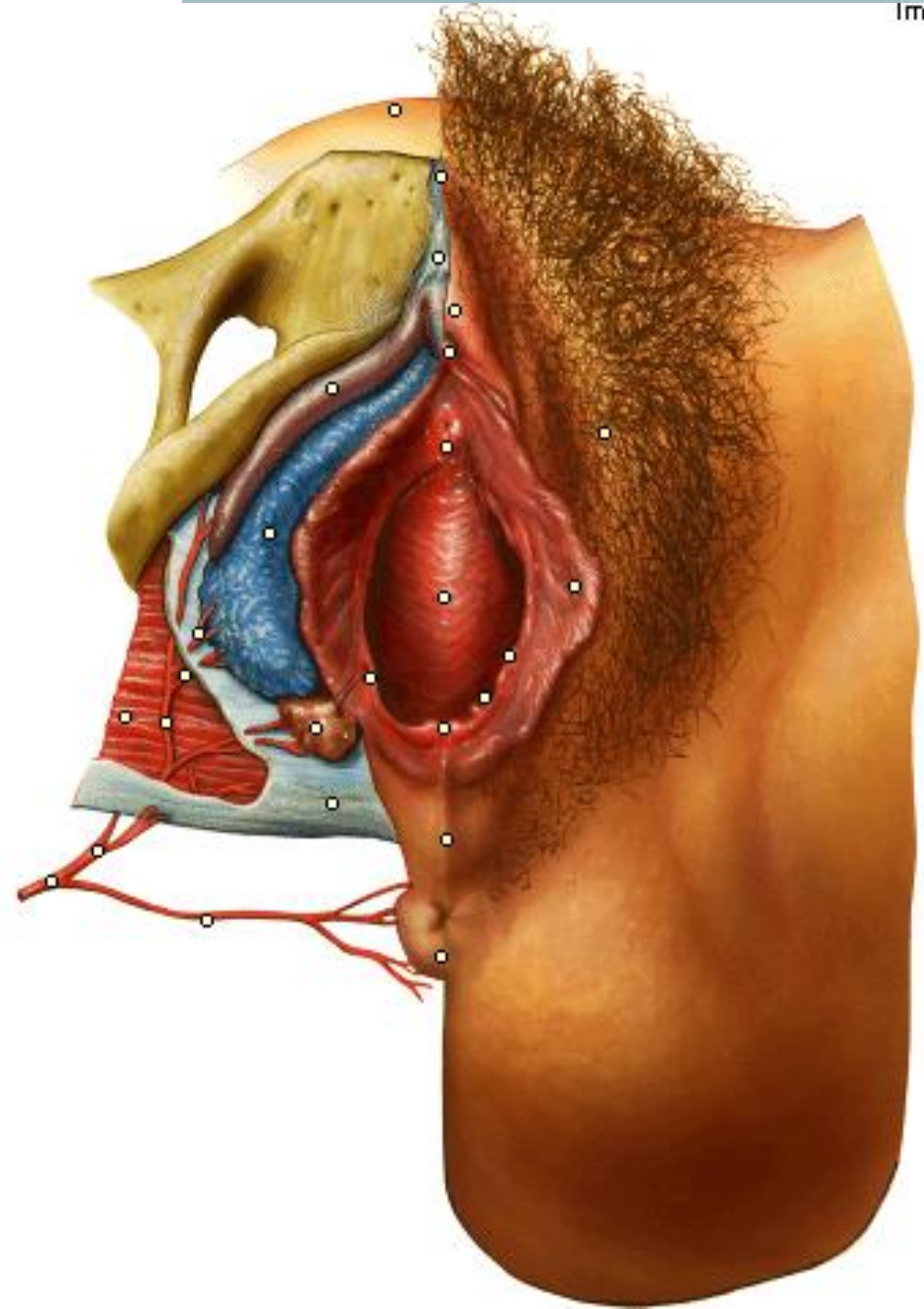


VULVE

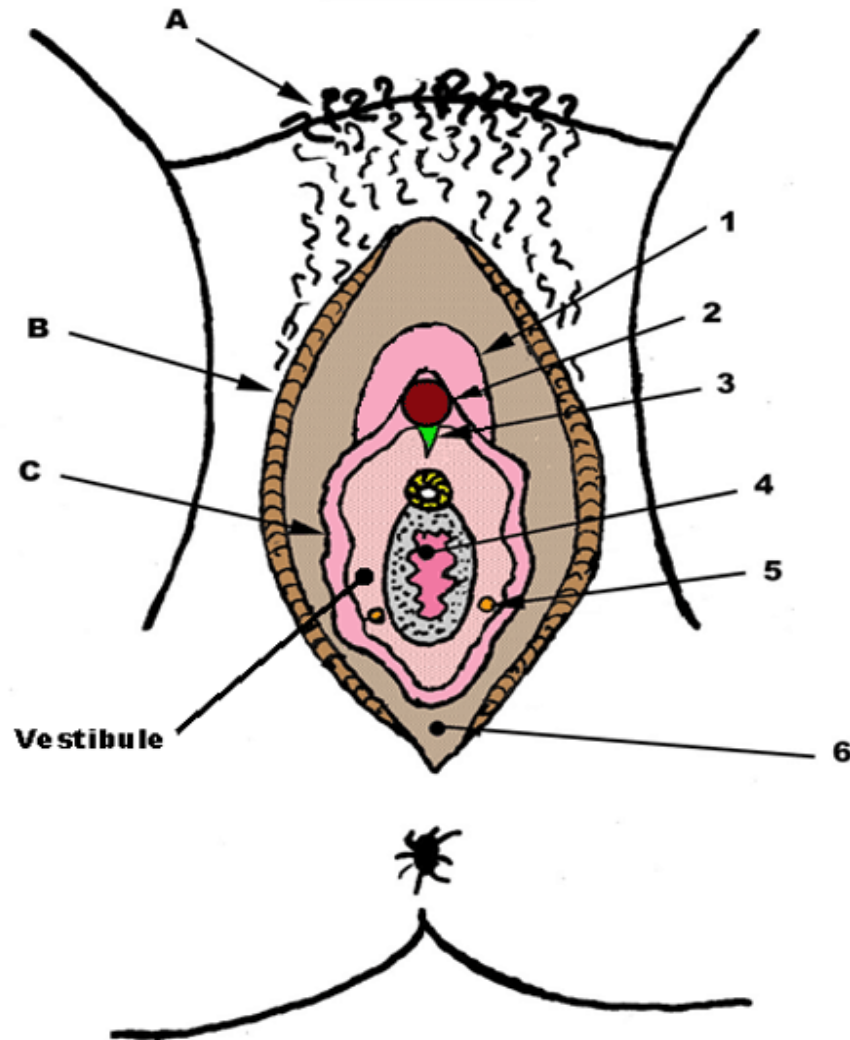
[Http://maomao520.yeah.net](http://maomao520.yeah.net)

Définition

- La vulve est l'ensemble des organes génitaux externes de la femme.



VULVE



VUE VENTRALE DU PERINEE SUPERFICIEL

- A - Mont du pubis (de Vénus)
- B - Grandes lèvres
- C - Petites lèvres

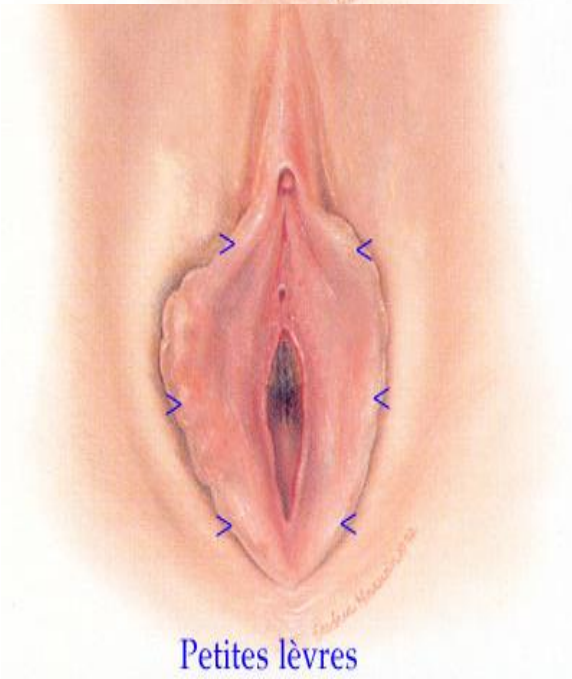
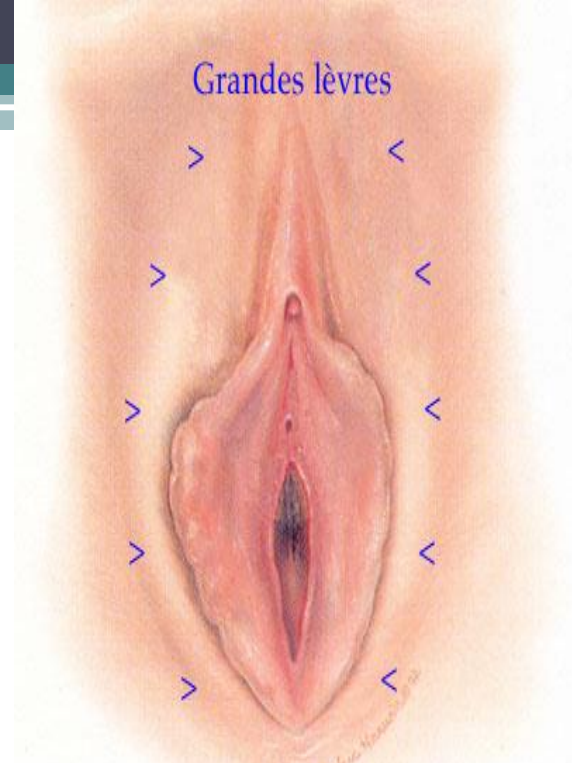
- 1 - Capuchon clitoridien
- 2 - Clitoris
- 3 - Frein du clitoris
- 4 - Orifice vaginal et Hymen
- 5 - Gl. vestibulaires majeures (Bartholin)
- 6 - Fossette du vestibule (fourchette vulvaire)

Anatomie descriptive



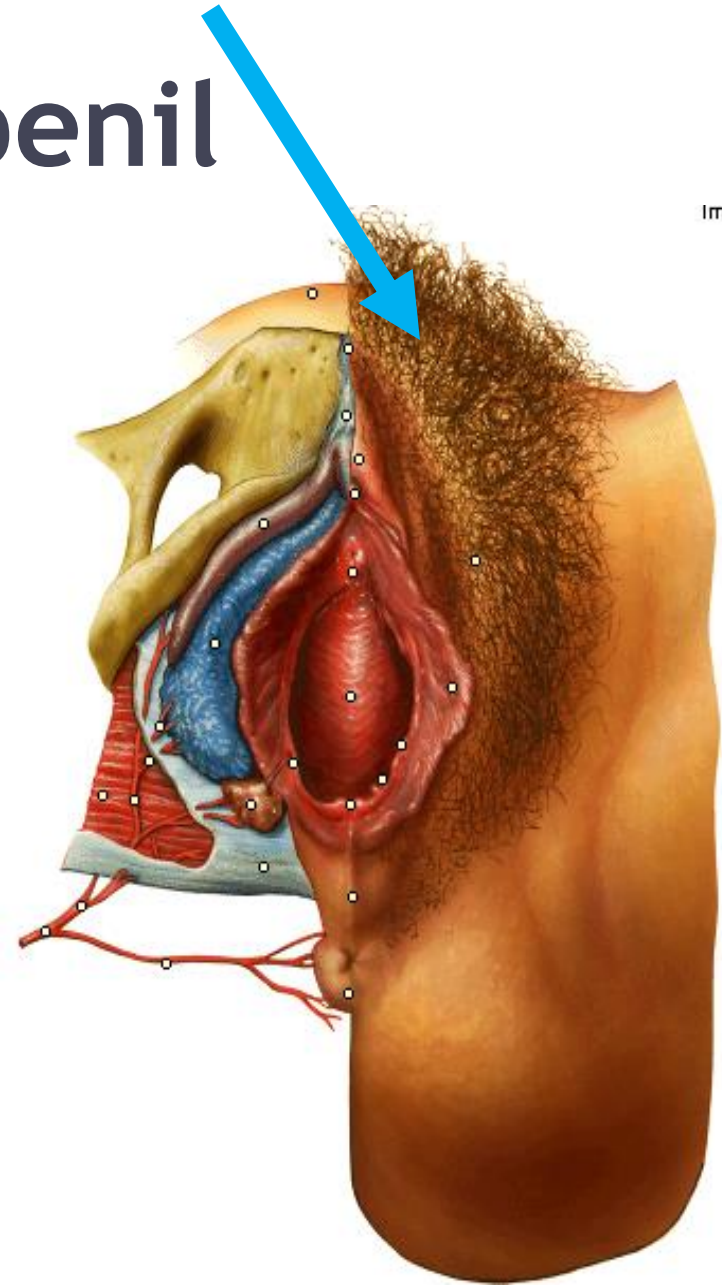
Lèvres

- **Grandes lèvres:** 2 grands replis cutanés, avec une face externe (recouverte de poils) et une face interne.
- **Petites lèvres (nymphe):** 2 replis cutanés situés en dedans des grandes lèvres.



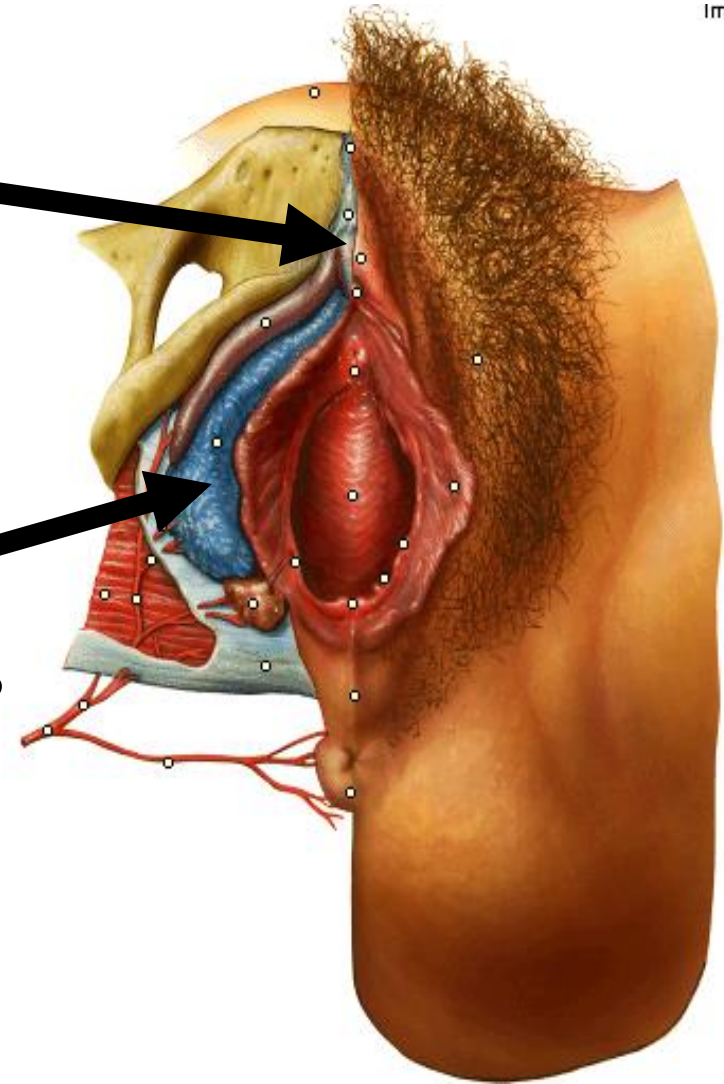
Mont de venus ou penil

- Saillie médiane, large, situé en avant de la vulve,
- Se continue en arrière et en bas avec les grandes lèvres.



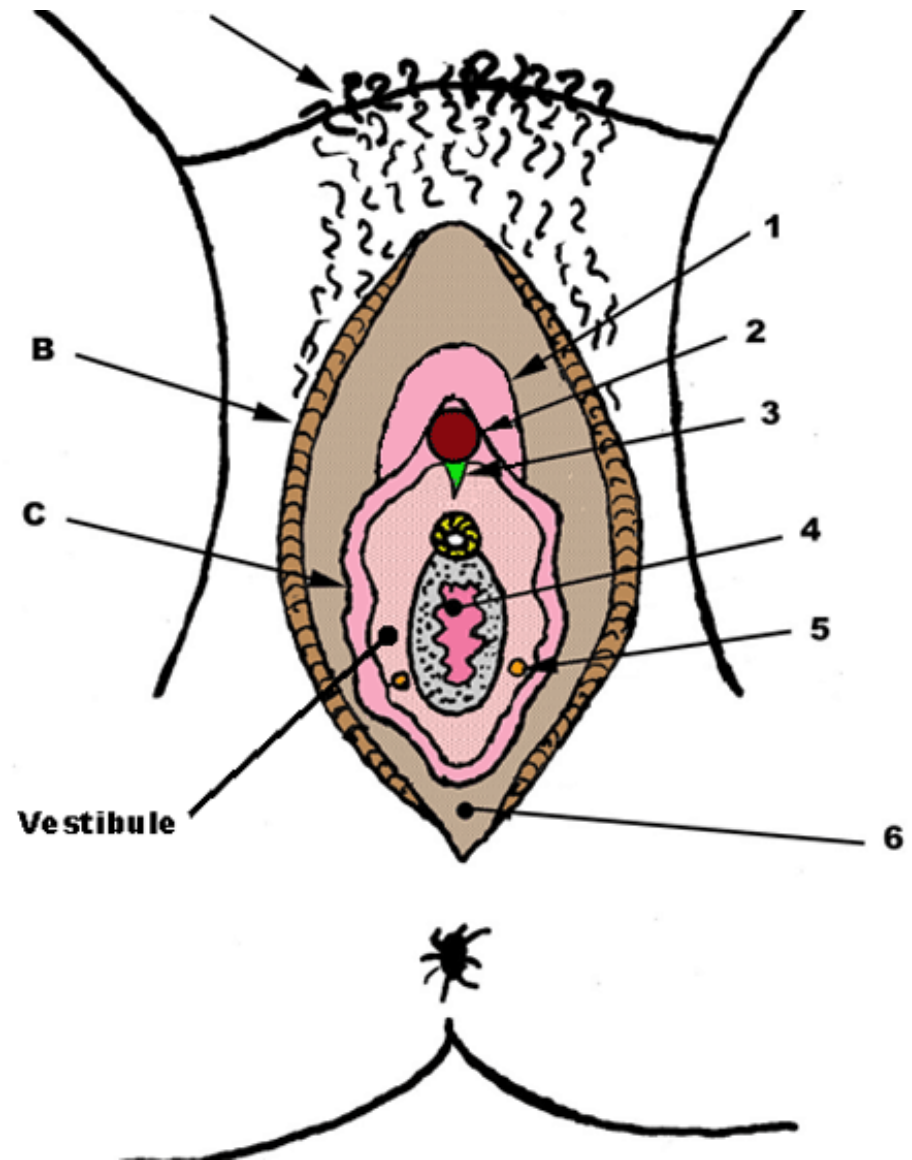
Organes érectiles

- **Clitoris** : organe érectile formé par 2 corps caverneux analogues à ceux de la verge.
- **Bulbes vestibulaires** : ce sont 2 organes érectiles placés de part et d'autre des orifices de l'urètre et du vagin.



Vestibule

- Dépression vulvaire limitée par les petites lèvres.



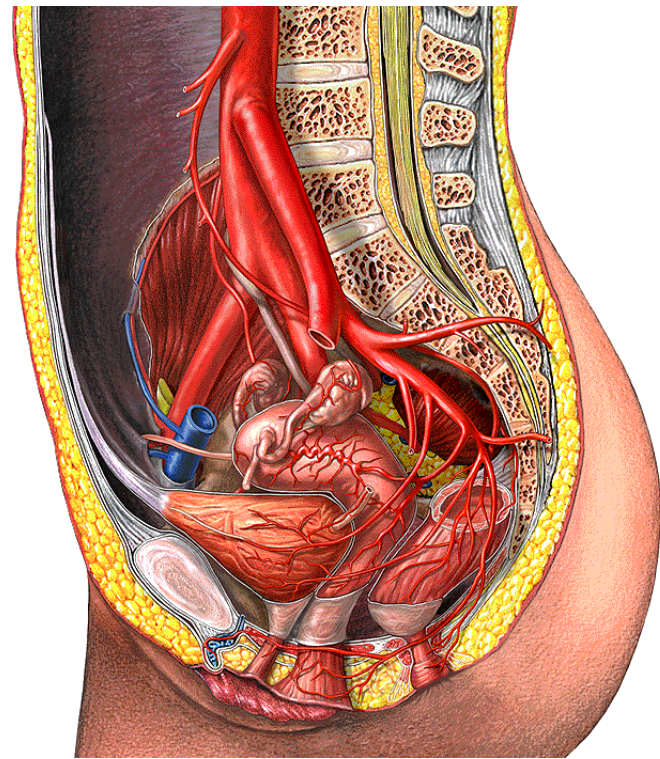
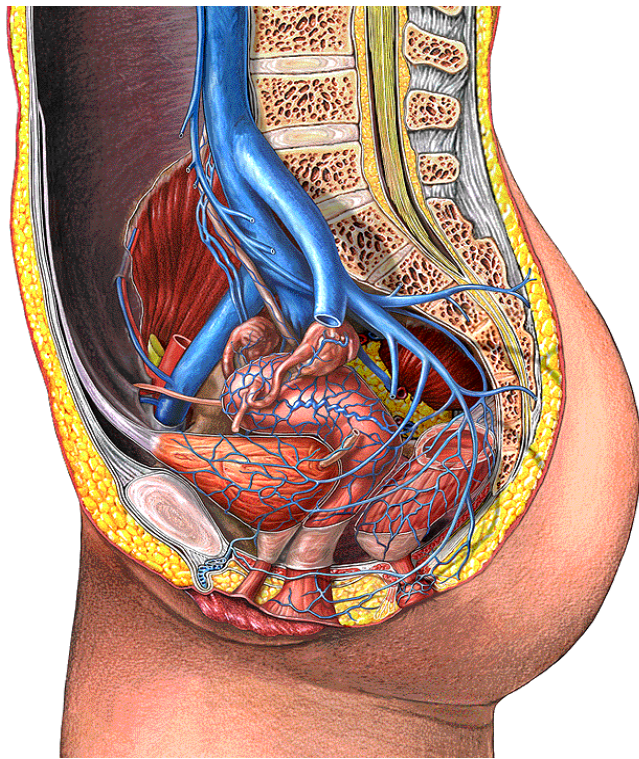
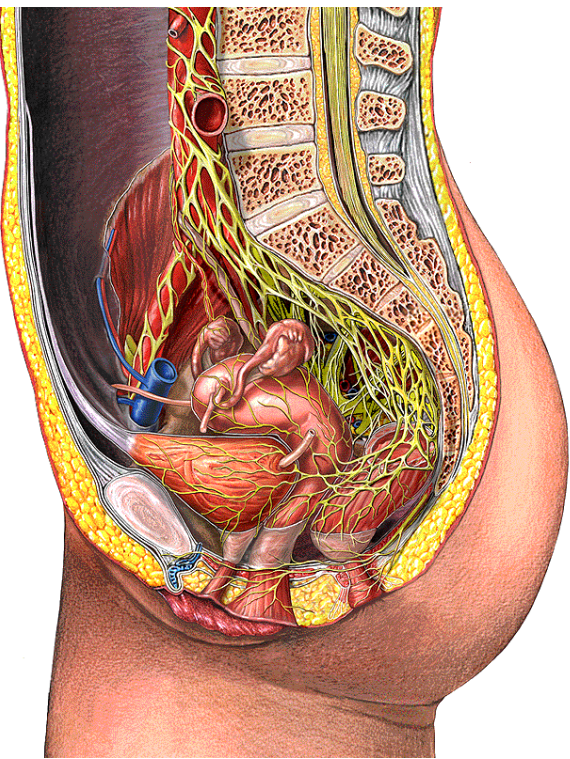
Glandes de Bartholin

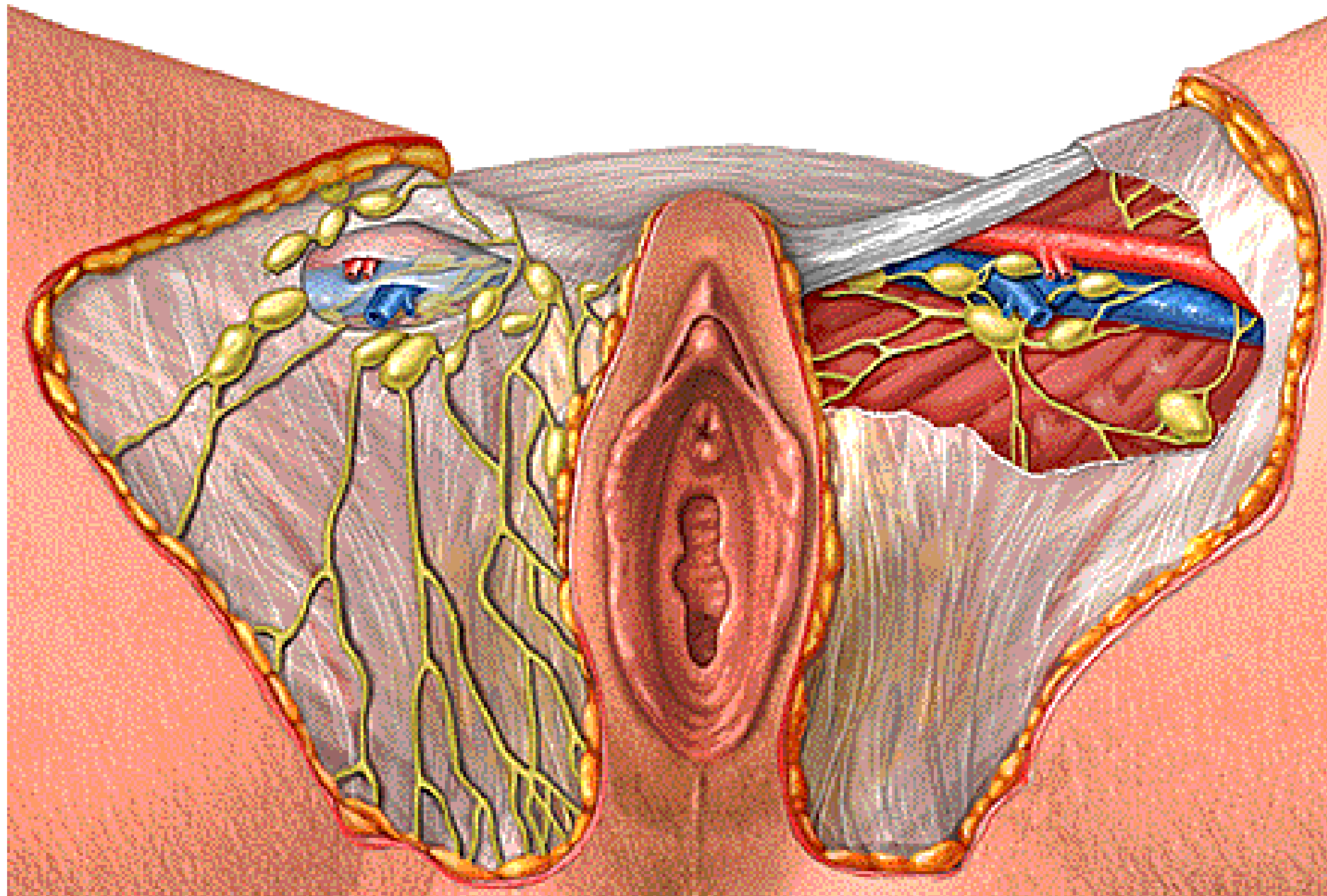
- Appelées aussi **glandes vestibulaires majeures** ou **glandes vulvo-vaginales**.
- Ce sont 2 petites glandes situées de chaque côté de la partie postérieure de l'orifice vaginale,
- Leur volume variable: petites jusqu'à la puberté, puis augmentent de volume, enfin régressent après la ménopause.
- Elles possèdent un canal excréteur.



Vaisseaux et nerfs

- **Artères** : proviennent des artères honteuses interne et externe.
- **Veines** : se jettent dans les veines fémorale et honteuse interne.
- **Lymphatiques** : se rendent aux ganglions inguinaux et iliaques externes.
- **Nerfs** : proviennent des nerfs honteux interne et génito-crural.





MERCI

