

LES MUSCLES PEAUCIERS DE LA FACE

I- INTRODUCTION:

On en distingue 04 groupes : les muscles des paupières et des sourcils, les muscles du pavillon de l'oreille, les muscles du nez et les muscles des lèvres.

Ils présentent 3 caractères communs : annexés aux orifices naturels, Ils ont tous une insertion mobile cutanée et ils sont innervés par le facial.

II- ANATOMIE DESCRIPTIVE:

A- LES MUSCLES DES PAUPIERES ET DES SOURCILS:

1- Muscle occipito-frontal:

- Muscle digastrique tendu de la ligne courbe occipital supérieur à la région sourcilière : Ses 2 chefs : unis par un tendon intermédiaire : l'*aponévrose épicroanienné*.

a- Muscle occipital :

- Naît de la ligne courbe occipitale sup et de la mastoïde et se termine sur l'aponévrose épicroanienné dont son prolongement postérieur s'insère sur la protubérance occipitale externe. Son prolongement antérieur s'insinue entre les 2 muscles frontaux.
- Elle se fixe latéralement sur la crête sus-mastoïdienne et le conduit auditif externe.

b- Muscle frontal:

- Inséré en arrière sur l'aponévrose épicroanienné, suivant une ligne à convexité postérieure,
- Il se fixe en avant sur la peau de la région sourcilière et inter-sourcilière.

•Physiologie:

- Tenseur de l'aponévrose épicroanienné, il mobilise le cuir chevelu d'avant en arrière.
- Il est également élévateur des sourcils.

2- Le pyramidal:

- Petit muscle allongé sur le dos du nez. Il va du cartilage latéral et de l'os propre du nez à la face profonde de la région inter-sourcilière.

•Physiologie:

- Attire en bas la peau de l'espace inter-sourcilier.

3- L'orbiculaire des paupières:

- Muscle elliptique; occupe les paupières; 2 parties : palpébrale et orbitaire.

a- La partie palpébrale.

- Insérée à ses 2 extrémités aux ligaments palpébraux interne et externe.

- Les faisceaux qui suivent le bord libre des paupières forment le *muscle ciliaire*.

b- La partie orbitaire.

- S'insère sur le ligament palpébral interne et sur le rebord de l'orbite, les fibres décrivant une ellipse autour de la base de l'orbite.

- Les faisceaux divergents.

Partant des 2 extrémités de l'ellipse, ils vont à la peau du sourcil et de la joue.

4- Muscle de Horner (muscle lacrymal postérieur).

Il s'insère :

- en dedans, sur la crête lacrymale postérieure,
- en dehors, les fibres se divisent en 2 faisceaux, qui enveloppent le canalicule lacrymal et gagnent l'extrémité interne des tarses où elles se mêlent aux fibres de l'orbiculaire.

•Physiologie:

- Ferme les paupières, dilate le sac lacrymal et contribue à l'écoulement des larmes.

5- Le sourcilier:

INSERTIONS: Il va de l'extrémité interne de l'arcade sourcilière à la peau du sourcil.

PHYSIOLOGIE: Fronce le sourcil.

B- LES MUSCLES EXTRINSÈQUES DU PAVILLON DE L'OREILLE :

Les muscles Auriculaires; ce sont 3 muscles *antérieur, supérieur et postérieur*, très rudimentaires, divergeant du cartilage du pavillon jusqu'au squelette et aux aponévroses voisines.

C- LES MUSCLES DU NEZ :

➤ **Le transverse du nez.**

- Muscle triangulaire tendu entre le dos du nez et la peau du sillon naso-labial.

PHYSIOLOGIE: Dilatateur des narines.

➤ **Le dilatateur du nez.**

Petit muscle triangulaire, tendu entre le sillon naso-labial et la peau du bord externe de la narine.

PHYSIOLOGIE: AUGMENTE le diamètre transversal des narines.

➤ **Le myrtiforme.**

Tendu de la fossette myrtiforme du maxillaire inférieur au bord postérieur des narines.

PHYSIOLOGIE: Abaisse l'aile du nez.

D- LES MUSCLES DES LÈVRES.

Répartit en 2 groupes :

- Les *muscles dilateurs* disposés en 2 plans : superficiel et profond, rayonnant des lèvres vers les différentes régions de la face.
- Les *muscles constricteurs*.

Le plan superficiel des muscles dilateurs.

Comprend 7 muscles, de haut en bas :

- **Le releveur superficiel de l'aile du nez et de la lèvre supérieure.**

- tendu en éventail de l'apophyse mentonnière du maxillaire sup à la peau du bord post de l'aile du nez et de la lèvre sup qu'il attire en haut.

- **Le releveur profond.**

- muscle quadrilatère tendu du rebord orbitaire à la peau de l'aile du nez et de la lèvre sup qu'il attire en haut.

- **Le petit zygomatique.**

- tendu de la face externe du malaire à la lèvre sup, qu'il relève en haut.

- **Le grand zygomatique.**

- tendu de la face externe du malaire à la commissure labiale qu'il attire en haut et en dehors. Il joue un rôle important dans la mimique.

- **Le rizadorius.**

- tendu de l'aponévrose massétérine à la commissure labiale qu'il porte en dehors et en arrière.

- **Le triangulaire des lèvres.**

- tendu de la partie ant de la ligne oblique externe du maxillaire inférieur à la peau de la commissure labiale et de la lèvre sup qu'il attire en bas et en dehors.

- **Le peaucier du cou.**

- muscle large, étendu du thorax au maxillaire inférieur et à la joue.

Insertions.

- *Inférieure* : les fibres se fixent à la peau de la ceinture scapulaire;
- *supérieure* : les fibres antérieures se fixent à la peau de la région mentonnière.
- les fibres moyennes se fixent au bord inférieur du maxillaire inférieur,
- les fibres postérieures vont à la commissure labiale et à la peau de la joue.

Physiologie : Plisse la peau du cou. Abaisse la commissure labiale.

- **Le plan profond des muscles dilateurs.**

- comprend 4 muscles, ce sont, de haut en bas :

- **Le canin.**

- tendu de la fosse canine du maxillaire supérieur à la peau de la commissure et de la lèvre supérieure qu'il élève.

- **Le buccinateur. Insertions :**

- **postérieure :**

- du bord antérieur du ligament ptérygo-maxillaire,
- des bords alvéolaires des maxillaires supérieur et inférieur,

- **antérieure :**

Les fibres se terminent sur les lèvres, de telle sorte que :

- les fibres supérieures vont à la lèvre inférieure,
- les fibres moyennes vont à la commissure,
- les fibres inférieures vont à la lèvre supérieure.

Physiologie.

- Allonge la fente buccale. Permet l'action de souffler.
- Repousse le contenu buccal vers les arcades dentaires dans la mastication.

- **Le carré du menton.**

- tendu du tiers antérieur de la ligne oblique externe du maxillaire inférieur à la peau de la lèvre inférieure qu'il attire en bas et en dehors.

- **La houpe du menton.**

- tendue du maxillaire inférieur à la peau du menton qu'elle élève.

LES MUSCLES CONSTRICTEURS.

- 2 muscles.

- **L'ORBICULAIRE DES LÈVRES.**

- muscle elliptique occupant la partie charnue des lèvres. Il est composé de 2 parties :

➤ **L'orbiculaire externe.**

Il comporte 2 sortes de fibres :

- *fibres intrinsèques* : elles appartiennent aux muscles incisifs,
- *fibres extrinsèques* : elles appartiennent aux muscles dilateurs,

➤ **L'orbiculaire interne.**

- s'étend sur toute la longueur des lèvres, le long du bord libre. Il se fixe à chaque commissure.

Physiologie.

Ferme les lèvres.

- Le compresseur des lèvres.
- Ce sont des fibres antéro-postérieures qui traversent l'orbiculaire interne et vont à la muqueuse ; il permet la succion.

INNERVATION DES MUSCLES PEAUCIERS DE LA TÊTE ET DU COU.

- assurée par le nerf facial (VII). Celui-ci se divise en 2 branches terminales :

La branche temporo-faciale donne :

- *les rameaux temporaux* pour les muscles du pavillon,
- *les rameaux frontaux et palpébraux* pour le frontal, le sourcilier, le pyramidal, l'orbiculaire des paupières,
- *les rameaux sous-orbitaires* pour le zygomatique, le releveur de l'aile du nez, le canin, le transverse du nez, le dilateur des narines, le myrtiliforme,
- *les rameaux buccaux supérieurs* pour le buccinateur, l'orbiculaire des lèvres ;

la branche cervico-faciale donne :

- *les rameaux buccaux inférieurs* pour le risorius et l'orbiculaire,
- *les rameaux mentonniers* pour le triangulaire des lèvres, le carré et la houpe du menton,
- *le rameau cervical* pour le peaucier du cou.

PHYSIOLOGIE DES MUSCLES PEAUCIERS DE LA TÊTE ET DU COU

❖ La mimique.

Les muscles peauciers permettent la mimique et l'expression, au cours des multiples attitudes du visage, leur action est simultanée et coordonnée.

❖ La joie.

Elle s'exprime par une élévation des orifices transversaux de la face :

- *dilatateur de l'aile du nez* : muscle de la satisfaction,
- *risorius* : muscle du sourire, son action est synergique de celle de l'orbiculaire des lèvres,
- *grand zygomatique* : muscle du rire, son action est synergique de l'orbiculaire des paupières.

❖ La tristesse.

Elle s'exprime par un abaissement des orifices transversaux de la face :

- *Le petit zygomatique* : muscle de la tristesse,
- *Le sourcilier* : muscle de la souffrance,
- *Le triangulaire* : donne l'air sombre,
- *Le canin* : donne un air morose,
- *houpe du menton, carré du menton* : donnent un air dédaigneux.

❖ L'attention.

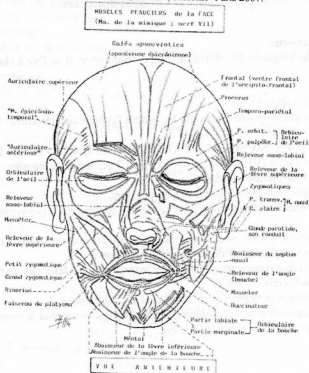
Elle s'exprime par la tension du masque facial, limitant le jeu de ses ouvertures ; le frontal et les orbiculaires en sont les muscles essentiels.

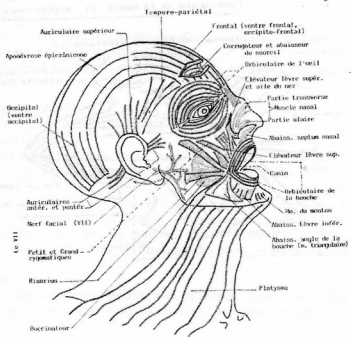
❖ Les émotions.

Elles s'expriment par le jeu de contraction de nombreux muscles.

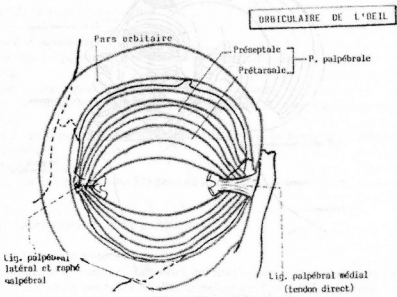
REFERENCES BIBLIOGRAPHIQUES

- 1- Cady. J et Kron. B. Anatomie du corps humaine ; fas. 6 ; Maloine S. A. éd. Paris (tête et cou)
- 2- LAHLAIDI. A ; Anatomie topographique ; vol IV. Première édition 1986.
- 3- Brizon. J et Castaing. J; feuillets d'anatomie fas.XIII, vaisseaux du cou Maloine S. A.
- 4- Brizon. J et Castaing. J; feuillets d'anatomie fas.XII, muscles du cou et tronc. Maloine S. A.
- 5- Rouvière. H ; tete et cou ; 1978 ; tome I ; Masson.
- 6- Kamina P. Anatomie Clinique. Tête, cou, dos; tome 2 ; Maloine- Paris 2007.

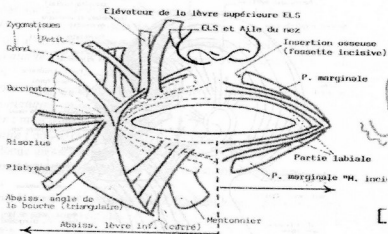




MUSCLES PEUCIERS DE LA FACE ET DU COU
 VUE LATÉRALE DROITE



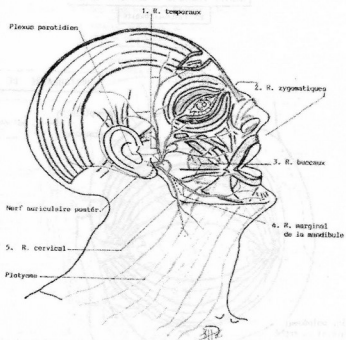
ORBICULAIRE DE LA BOUCHE ET MUSCLES ANNEXES



RAMIFICATIONS du NERF FACIAL VII

N.A.

10



LE VII INERVE LES MUSCLES SUPERFICIELS (M. PEACIERS)
DE LA FACE (M. de la MANDIBULE) et du COU (Platysme)