

APPAREIL VASCULAIRE SYSTEME LYMPHATIQUE

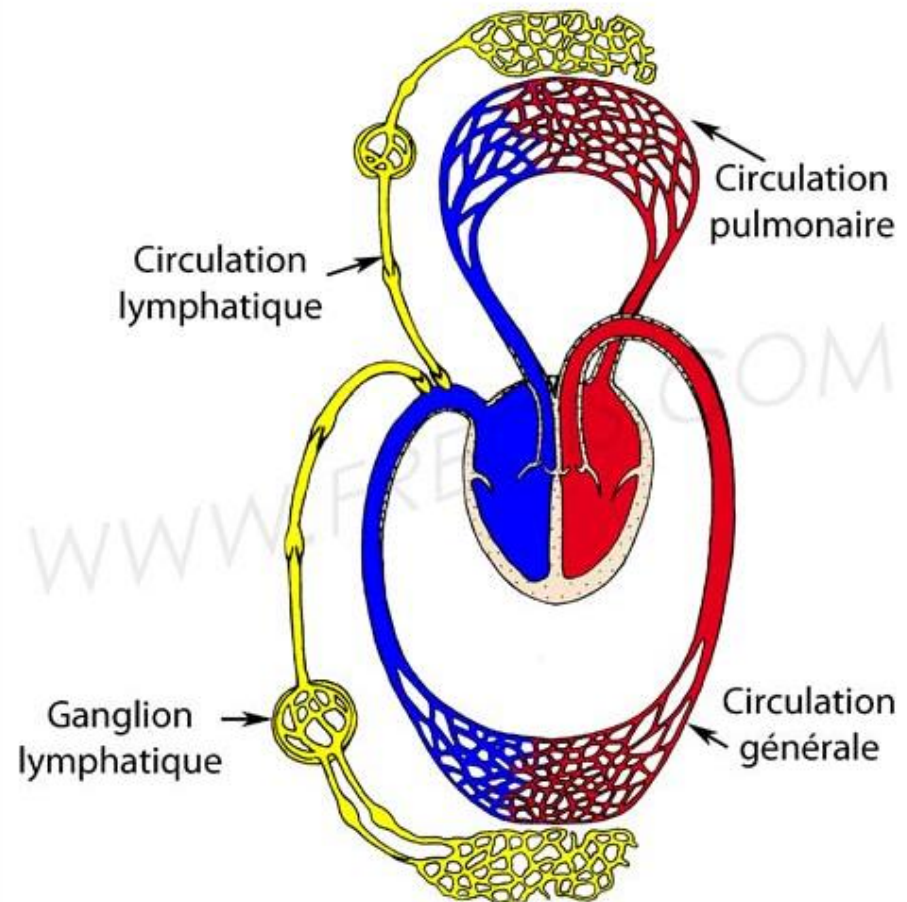
Dr Yabka
Laboratoire d'Anatomie
Blida

PLAN

- Introduction
- Les vaisseaux lymphatiques
- Les nœuds lymphatiques
- Les organes lymphoïdes
- Rôle du système lymphatiques

INTRODUCTION

- Les lymphatiques sont des vaisseaux appartenant à l'appareil vasculaire.
- IL transporte certains nutriments(lipides..) et intervient dans la défense de l'organisme

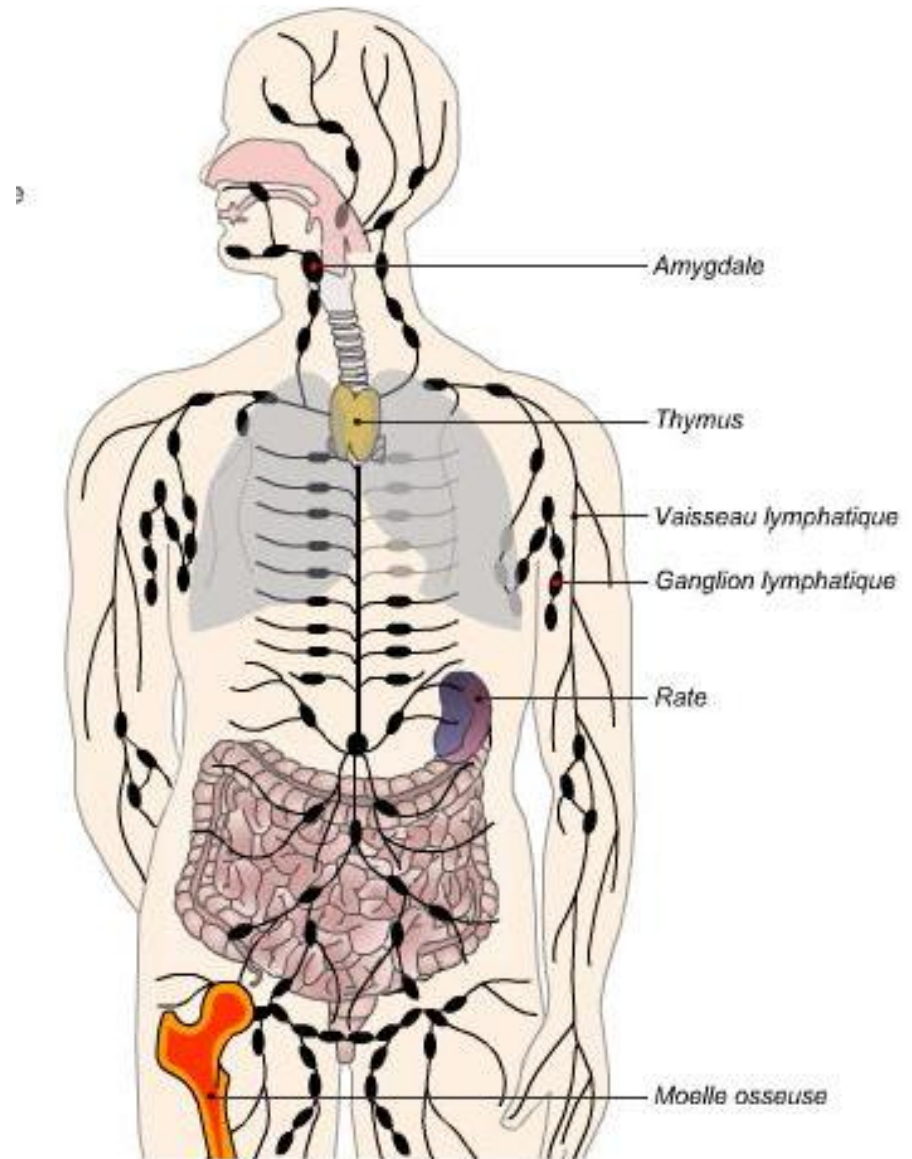


LE SYSTÈME LYMPHATIQUE

Le réseau lymphatique est présent dans tout l'organisme sauf dans le système nerveux central et les tissus non vascularisés.

Il est composé de :

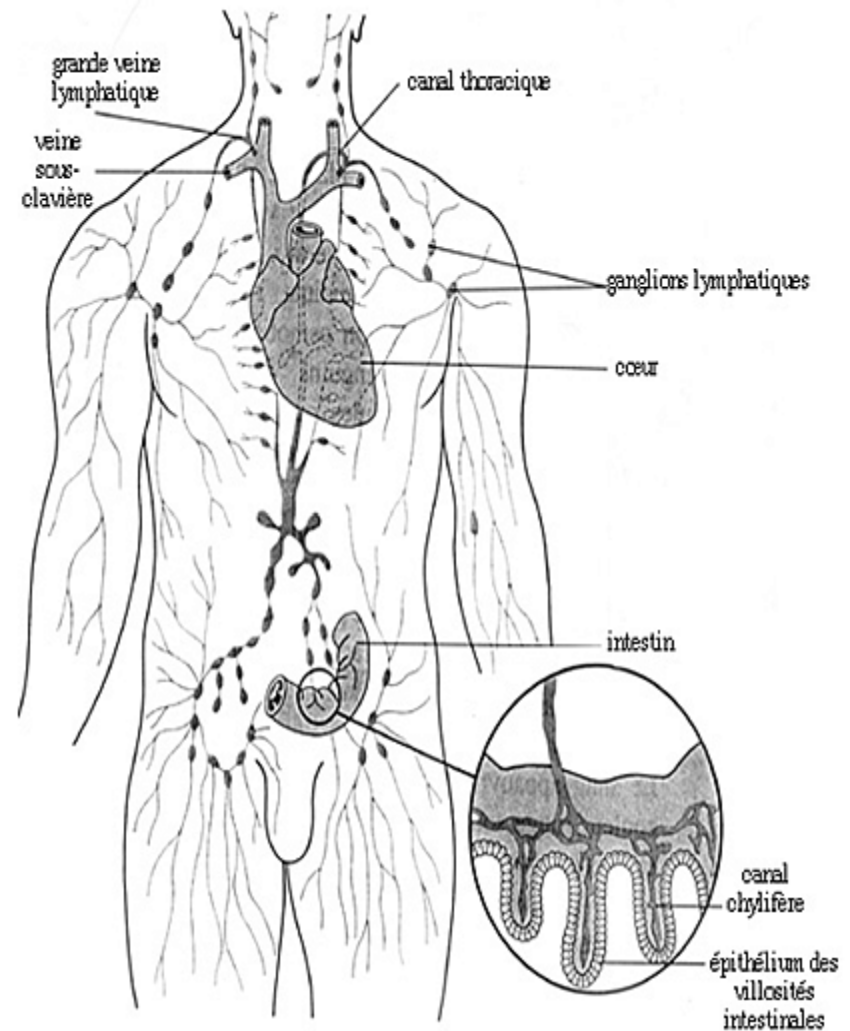
- 1) Les vaisseaux lymphatiques
- 2) Les nœuds lymphatiques
- 3) Les organes lymphoïdes



Le système lymphatique

1-LES VAISSEAUX LYMPHATIQUES:

- Se sont des conduits vasculaires , valvulés à paroi mince qui transportent la lymphe jusqu'au système veineux.
- La lymphe est un liquide jaune clair qui contient essentiellement le sérum et les lymphocytes.
- L'ensemble des vaisseaux lymphatiques se terminent dans 02 voies :
 - ✓ Le conduit ou canal thoracique
 - ✓ Le conduit lymphatique droit

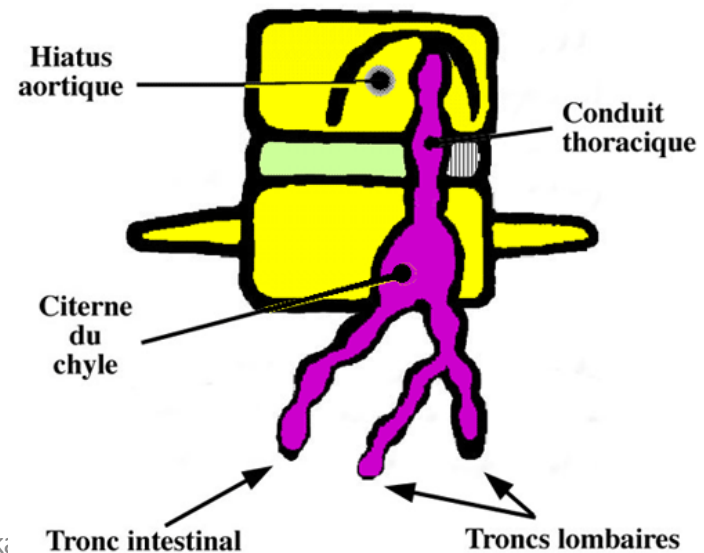
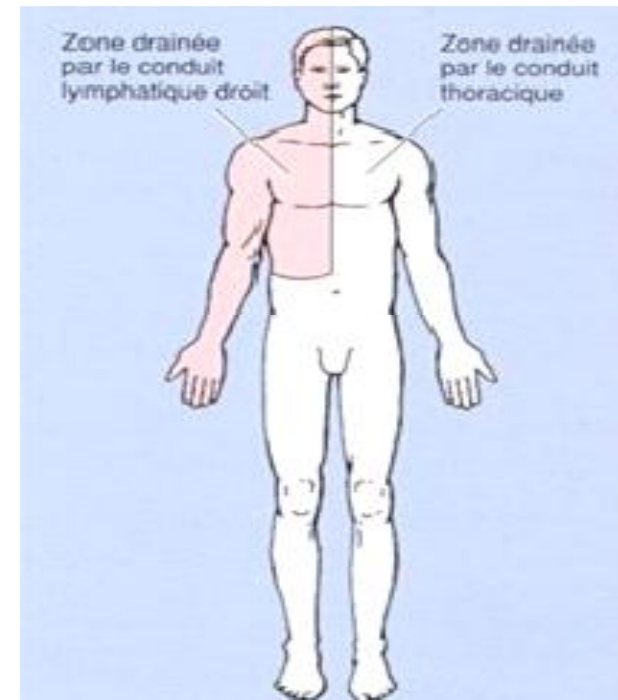


Le système lymphatique

A- le conduit thoracique

Il draine vers le système veineux toute la lymphe du corps sauf celle de l'hémi-thorax droit, de l'extrémité céphalique droite et du membre supérieur droit.

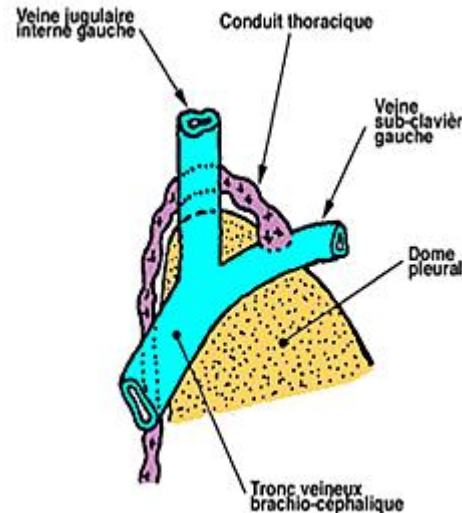
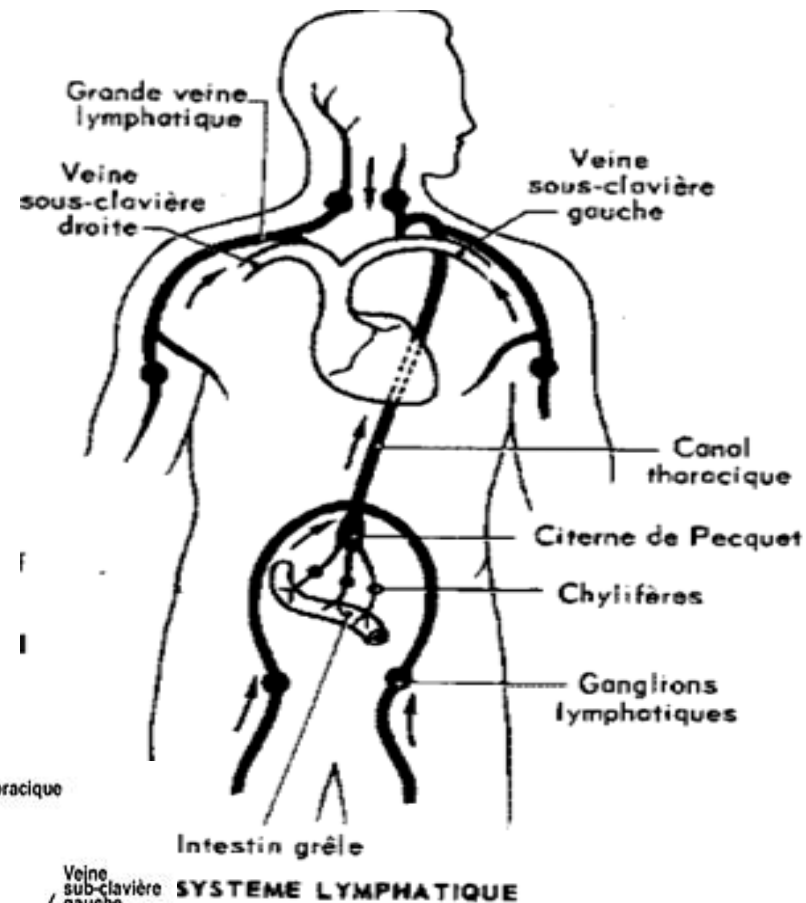
-Il naît sous le diaphragme par l'union des **2 troncs lombaires, droit et gauche et du tronc intestinal**, en arrière de l'aorte, au niveau de L1
Par une zone dilatée : **la citerne du chyle (de Péquet)**



Le système lymphatique

A- le conduit thoracique

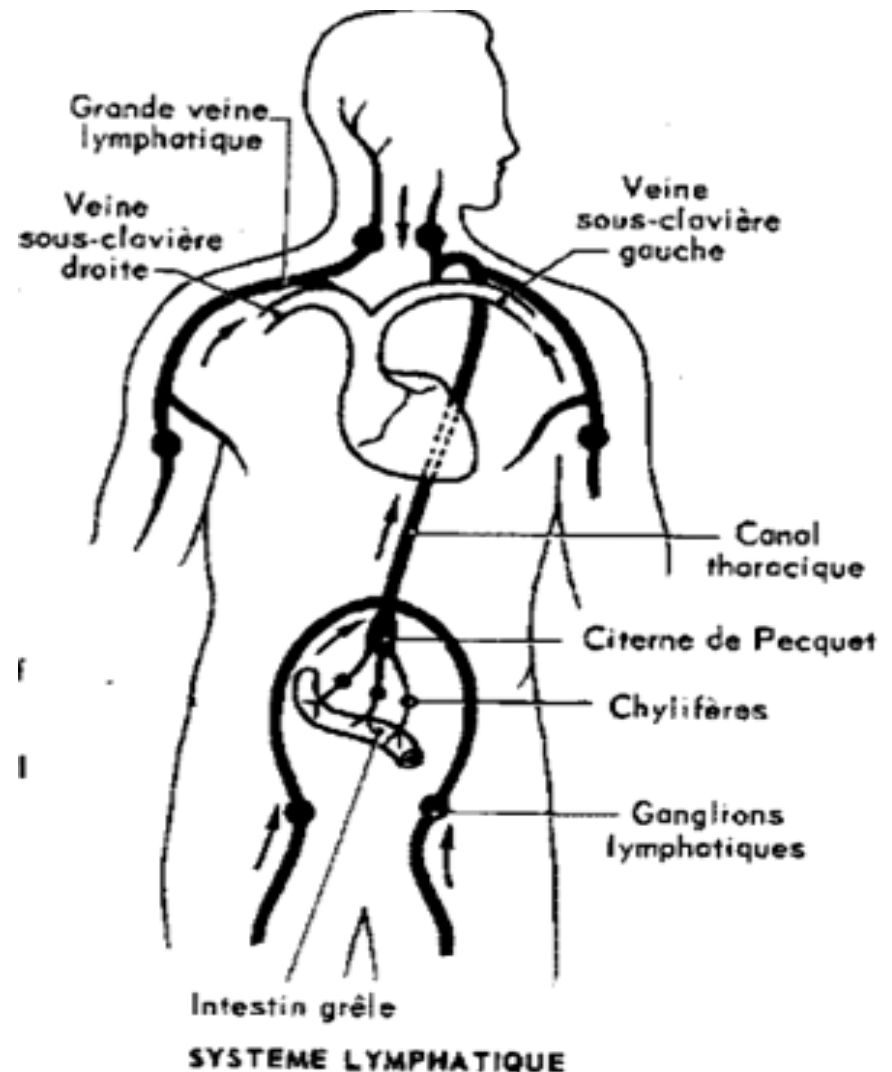
- il pénètre dans le médiastin postérieur par l'hiatus aortique.
- Il se termine dans la veine sub-Clavière gauche ou dans le confluent qui réunit la veine jugulaire interne, et la veine sub-claviere gauche.



Le système lymphatique

B- La grande veine lymphatique

- Elle draine l'hémithorax droit, l'extrémité droite cervico-céphalique et le membre supérieur droit.
- Elle est située à l'orifice supérieur du thorax et se jette dans le confluent veineux jugulo-sub-clavier droit.



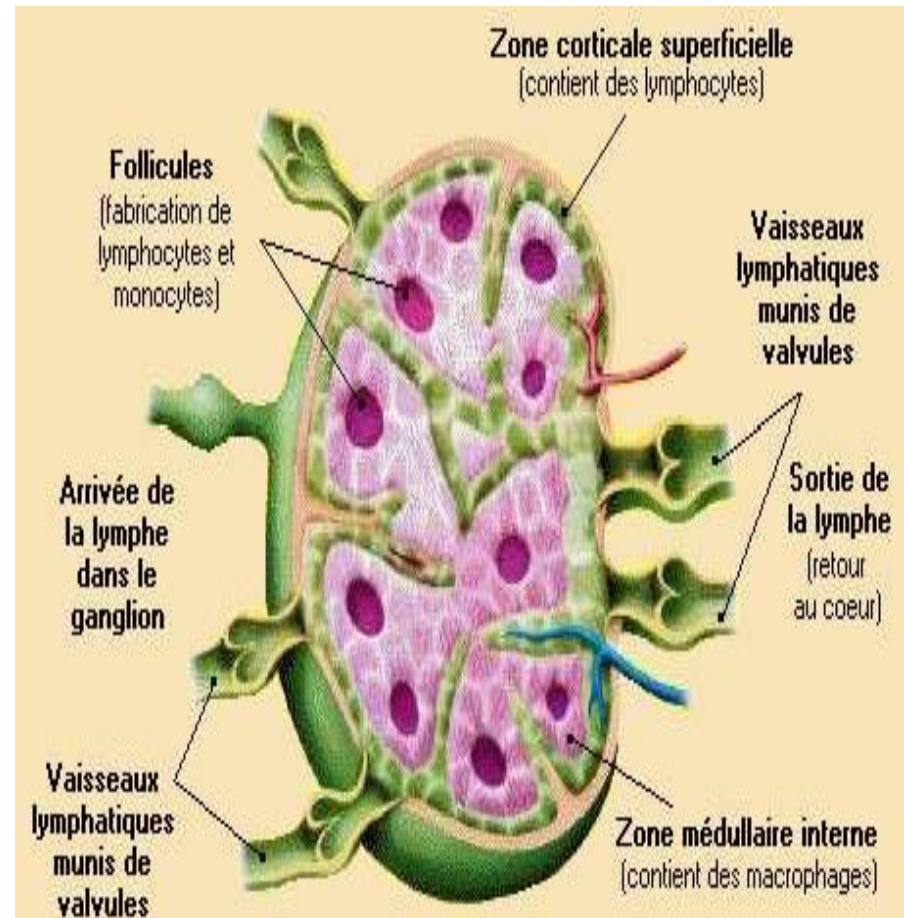
Le système lymphatique

2- LES NŒUDS LYMPHATIQUES

- Se sont les filtres de la lymphe.
- Ils renferment des macrophages.
- Ils sont situés le long du système circulatoire et se regroupent en amas .

On distingue 02 réseaux :

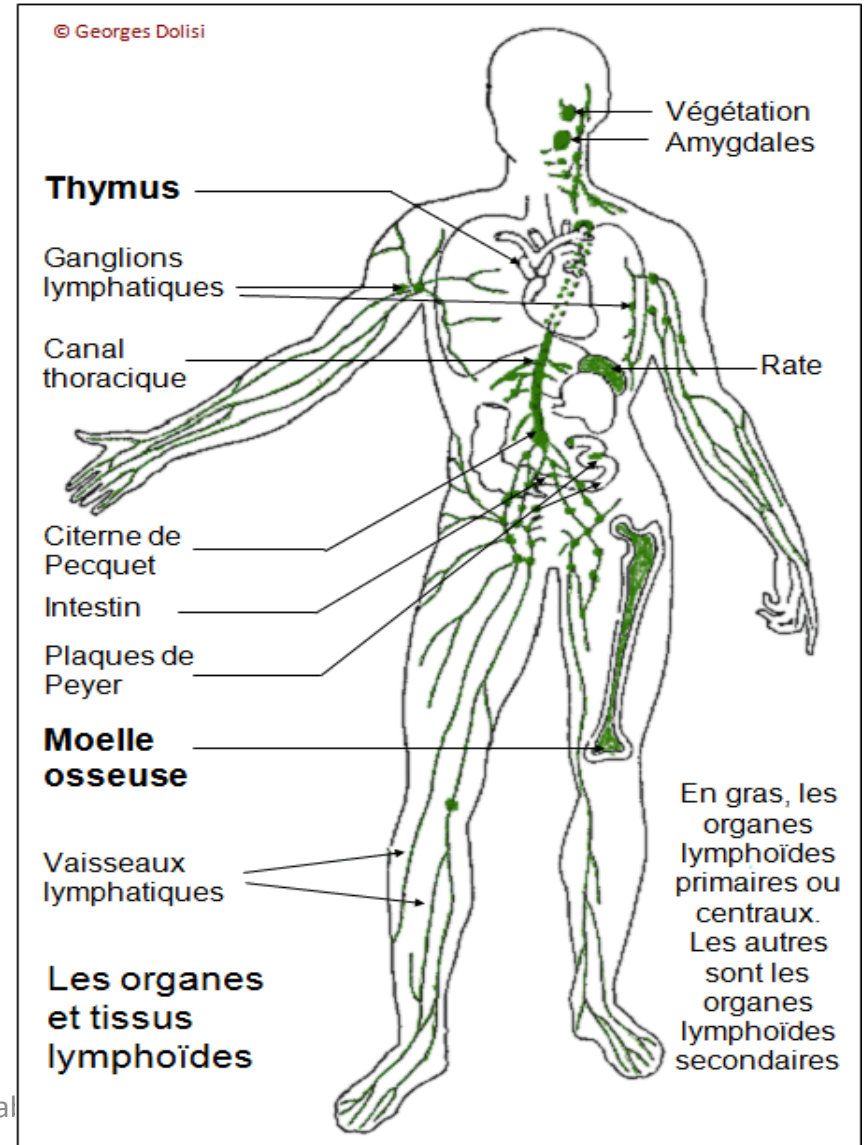
- Réseaux profonds : l'abdomen, le thorax, le cou.
- Réseaux superficiels : inguinal, axillaire, occipital et cervical.



Le système lymphatique

3-Les organes lymphoïdes

- ✓ La rate
- ✓ Le thymus
- ✓ La moelle osseuse
- ✓ Les follicules lymphoïdes
- ✓ Les tonsilles ou amygdales lymphoïdes



Le système lymphatique

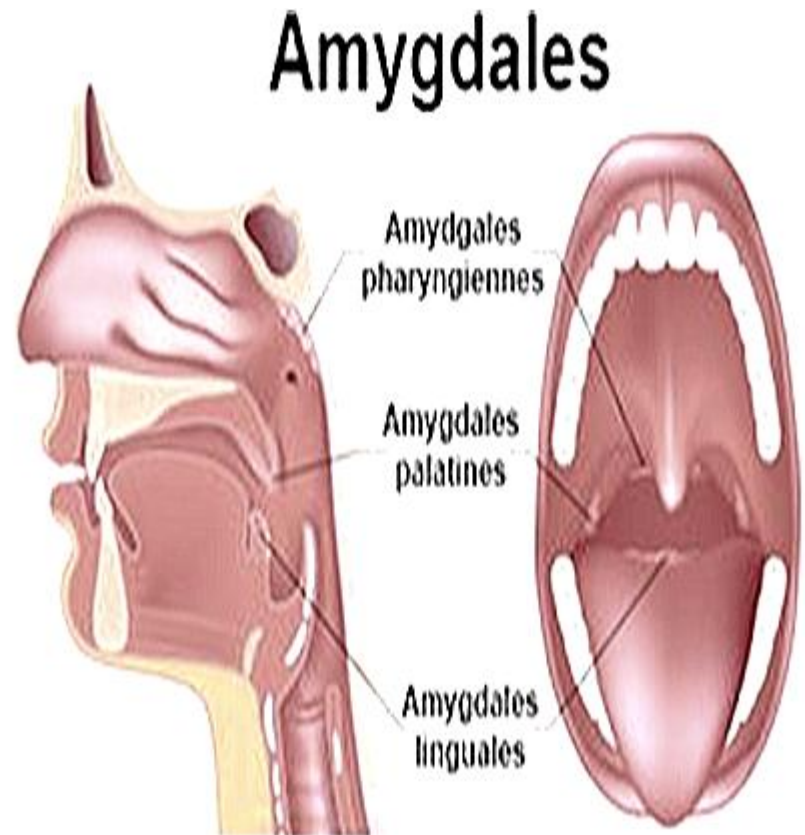
- LES TONSILLES

Tonsilles ou amygdales : organes lymphoïdes secondaires qui jouent un rôle dans la défense de l'organisme.

Exemples:

- ✓ Amygdales palatines,
- ✓ pharyngée et linguale
- LES FOLLICULES LYMPHOIDES

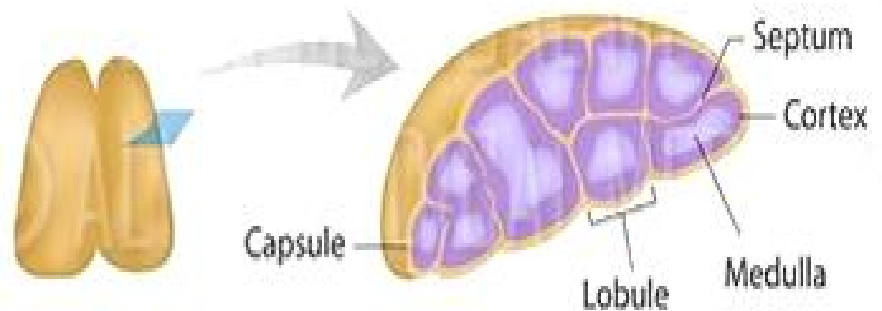
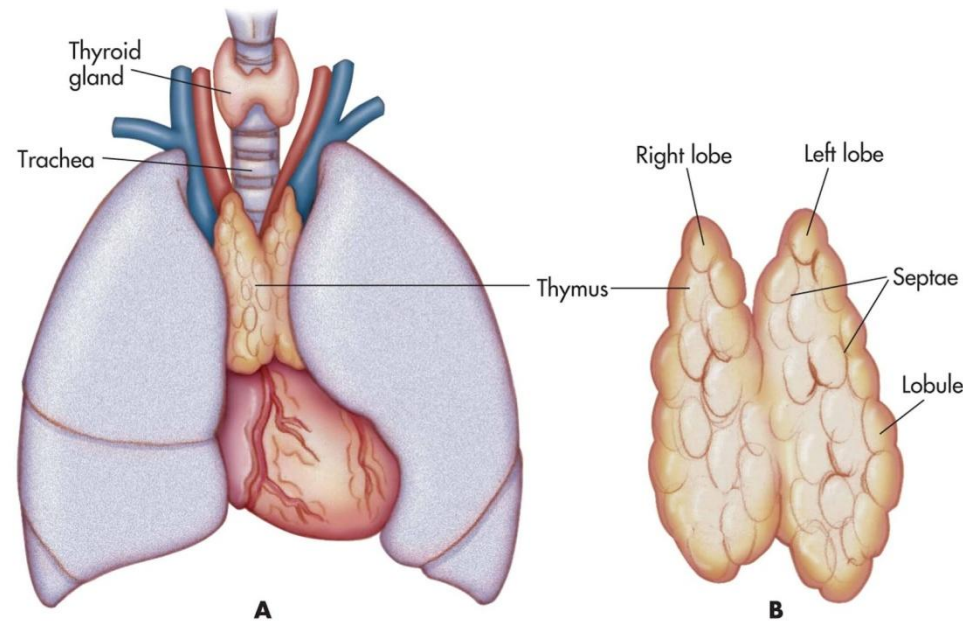
Les follicules lymphatiques sont particulièrement fréquents dans les muqueuses intestinales. jouent un rôle dans la défense spécifique.



Le système lymphatique

- **LE THYMUS**

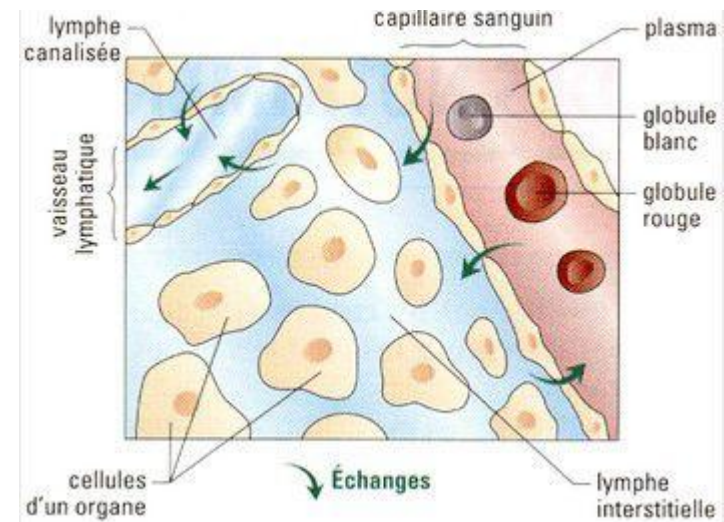
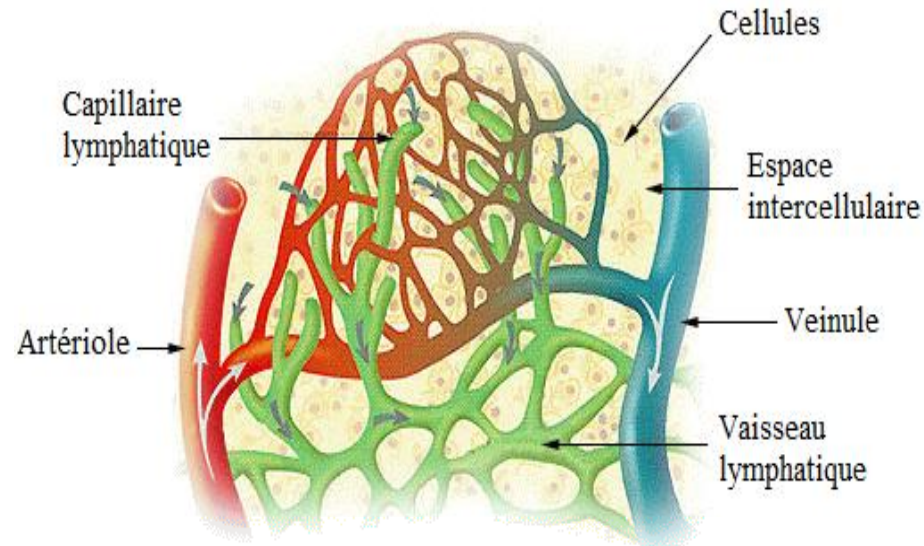
- situé dans la partie antero supérieure du médiastin, dans la loge thymique.
- organe médian de forme pyramidale.
- présente à décrire deux lobes accolés l'un à l'autre.
- Bien développé chez l'enfant.
- Il régresse à l'âge adulte.
- Joue un rôle dans la défense spécifique cellulaire (par la production, sélection et maturation des lymphocytes T)



Le système lymphatique

Le rôle de la lymphe est multiple :

- nutritif (les cellules et le sang) Elle apporte au sang les graisses nécessaires absorbé au niveau de l'intestin grêle .
- drainage et épuration
- défense de l'organisme grâce aux ganglions lymphatiques.
- transport des cellules du corps. Ainsi, elle joue un rôle particulier dans l'apparition de métastases lors d'un cancer.



Pathologie du système lymphatique

Les lymphatiques

- Le lymphoedeme
- Les lymphangites
- Lymphome.

