

CAVITE BUCCALE ET GLANDES SALIVAIRES

I- INTRODUCTION

C'est la partie initiale de l'appareil digestif, permet la mastication, la dégustation, l'insalivation des aliments, et l'articulation des mots. Elle contient la langue, les glandes salivaires et les dents

II- ANATOMIE DESCRIPTIVE

La cavité buccale est limitée par:

- latéralement : les joues
- en avant: les lèvres
- En bas : le plancher buccale
- En haut: la voûte palatine
- En arrière: le voile du palais.

A- les lèvres

Se sont des replis musculo membraneux, mobiles, Réunies par la commissure labiale.

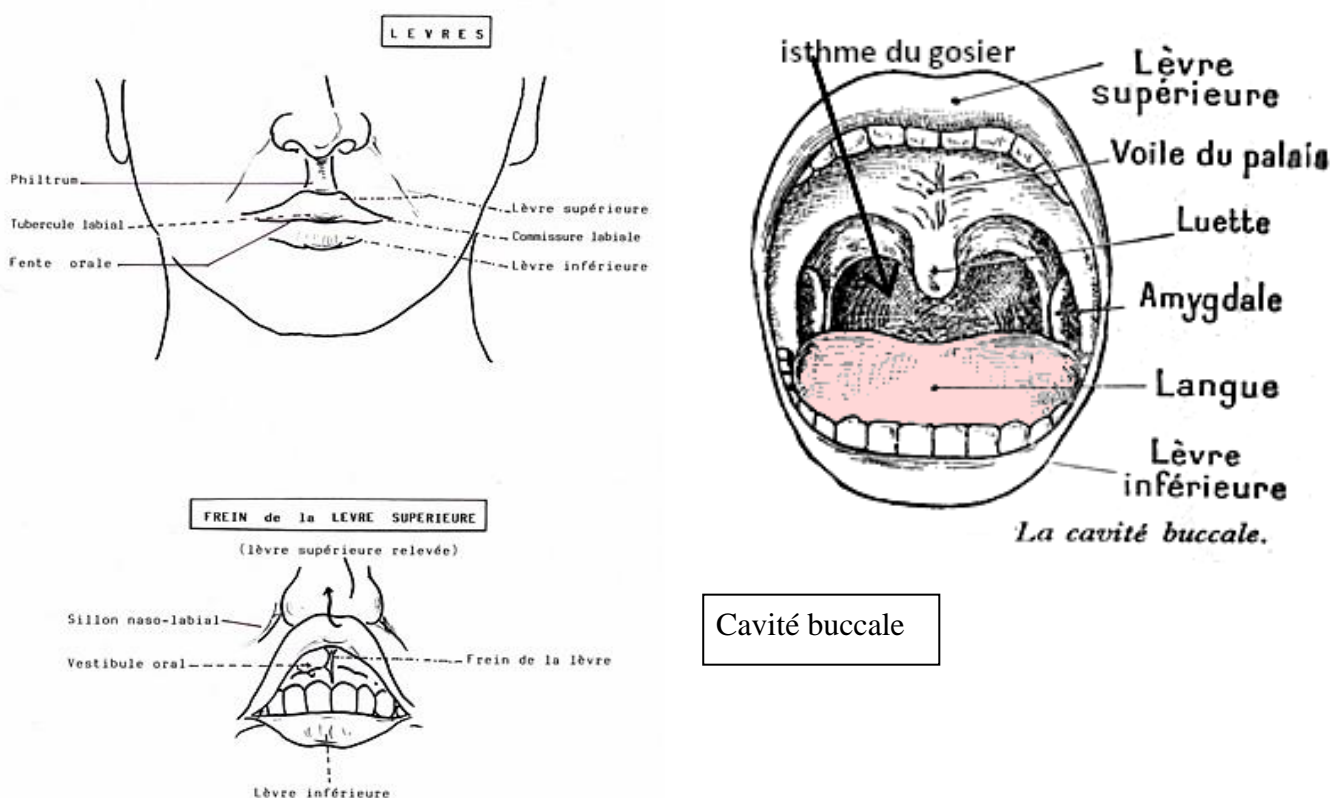
Elles présentent 02 faces :

1-face externe: présente à décrire un sillon médian: le philtrum.

2-face interne : unie à la gencive par le frein labial.

B- les joues

Elles sont formées par le muscle buccinateur recouvert par le fascia bucco- pharyngien.



C- la gencive

C'est une muqueuse épaisse et résistante qui recouvre les procès alvéolaires et le collet des dents et forme à ce niveau le priodonte de protection.

Le vestibule est l'espace tapissée par la gencive et divisé en 02 gouttières supérieure et inférieure où se déverse la salive.

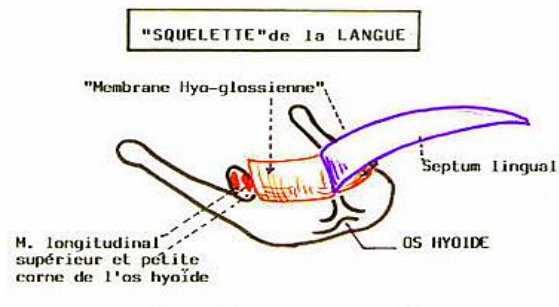
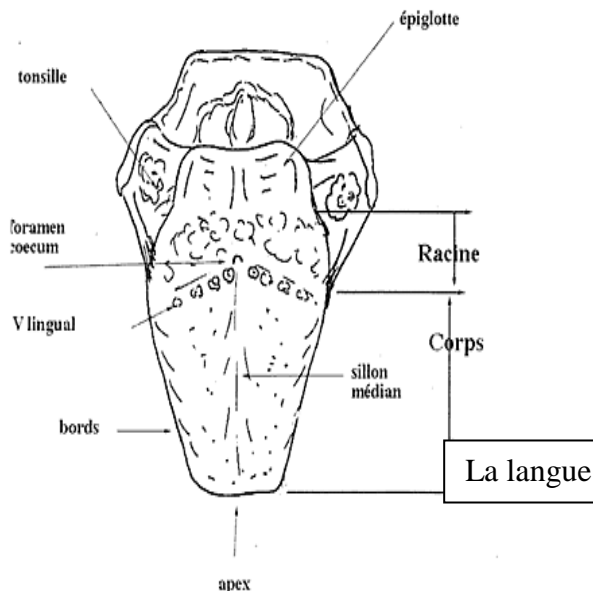
D- la langue

C'est l'Organe principal du goût, elle participe à la déglutition, la mastication et l'articulation des mots. Présente 02 parties:

- ✓ La racine: fixée sur l'os hyoïde et sur la mandibule
- ✓ Le corps : mobile avec un dos ou face supérieure qui présente un sillon médian et un sillon en forme de V (**le V lingual**), une face inférieure, 02 bords latéraux et un apex ou pointe.
- La muqueuse linguale est épaisse sur le dos et contient les papilles et, elle est mince et transparente sur la face inférieure.

La langue est constituée par :

- a- un squelette ostéo- fibreux: comprend la membrane hyo-glossienne et le septum lingual.
- b- des muscles: intrinsèques et extrinsèques.

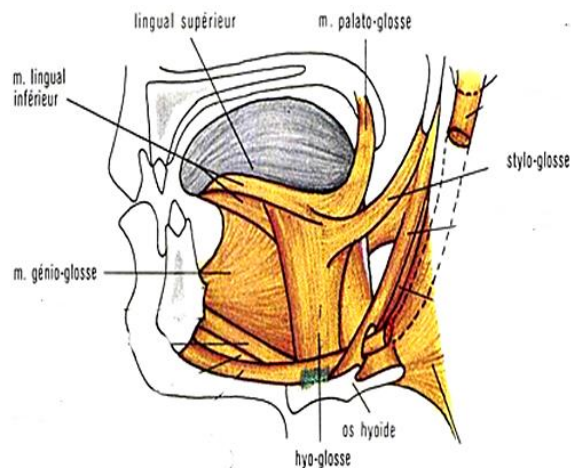


1- **muscles extrinsèques**: 05 paires

- le génio-glosse
- L'hyoglosse
- Le chondro-glosse
- Le stylo-glosse
- Le palato-glosse

2- **Les muscles intrinsèques**

- Le longitudinal supérieur
- Le longitudinal inférieur
- Le transverse
- Le vertical de la langue



Muscles extrinsèques et intrinsèques d la langue

3- **Les vaisseaux de la langue**

Artères : branches des artères : linguale, palatine et pharyngienne ascendante.

Veines: veines linguales profondes.

Lymphatiques : nœuds sous mentaux, sous mandibulaires, et jugulaires.

4- Les nerfs de la langue

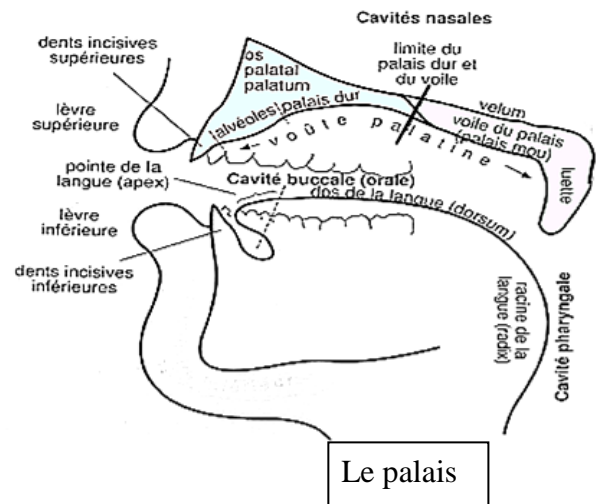
- L'innervation motrice est assurée par le grand hypoglosse. Sauf les muscles palato-glosse et stylo-glosse par le nerf glosso-pharyngien (IX).
- L'innervation Sensitive est assurée par : le nerf lingual (en avant du sillon), le nerf glosso-pharyngien (en arrière) et le nerf vague (les plis glossopharyngien).
- L'innervation Sensorielle est assurée par les nerfs : lingual, la corde du tympan, le facial (VII) en avant du sillon, et le nerf glosso-pharyngien (IX) en arrière du sillon.

E- Le palais

C'est la paroi supérieure de la bouche, présente 02 parties : le palais dur et le palais mou.

- 1- le palais dur: osseux, formé par les os : maxillaire supérieur et palatin, présente sur sa face inférieure une saillie médiane, c'est le raphé du palais.
- 2- le palais mou ou voile du palais, fibromusculaire, sépare le naso-pharynx de l'oropharynx.

La muqueuse du palais contient les bourgeons du goût et les glandes salivaires.



F- L'isthme du gosier

C'est l'ouverture de la cavité buccale dans l'oropharynx, limitée par :

- Le palais mou en haut
- La fosse tonsillaire latéralement (contient la tonsille palatine).
- La racine de la langue en arrière.

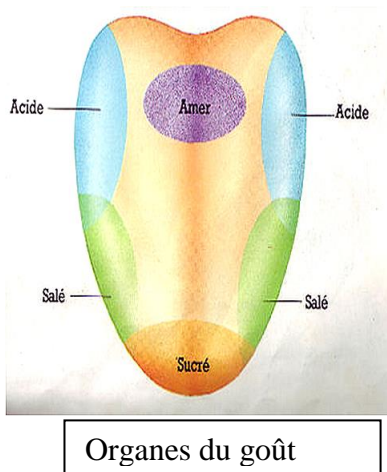
G- L'organe du goût

Se sont des bourgeons gustatifs repartis dans l'épithélium de la bouche, l'isthme du gosier et l'oropharynx, au nombre de 2000 et sont de 04 types :

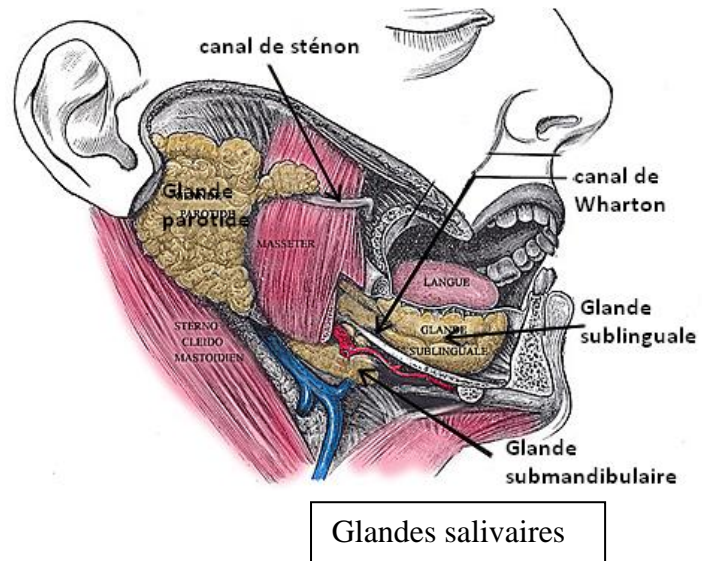
- Sucré \Rightarrow apex.
- Salé \Rightarrow apex, partie antérieure et bords latéraux.
- Acide \Rightarrow bords latéraux.
- Amer \Rightarrow en arrière du V lingual.

H- Les Glandes salivaires : 03 paires:

- 1- glande parotide: la plus volumineuse, située en arrière de la branche montante de la mandibule, et au dessous du conduit auditif externe, formée par 02 lobes ; superficiel et profond entre lesquels circule le nerf facial et les vaisseaux nourriciers. Le canal excréteur est le canal de Stenon.
- 2- glande sous mandibulaire: située à la partie latérale de la région sus hyoïdienne, de taille variable, le canal de Wharton est son canal excréteur.
- 3- la glande sub linguale: dans le plancher buccale, c'est un ensemble de petites glandes et possède plusieurs canaux excréteurs.



Organes du goût



Glandes salivaires

Références

- Kamina. Anatomie clinique tête, cou et dos .4^e édition .tome 2 .Edition Maloine
- Bouchet /Cuilleret. Anatomie topographique descriptive et fonctionnelle. Le système nerveux central, la face, la tête et les organes des sens.2^e édition.SIMEP
- Schémas /internet