

## LES VOIES EXCRETRICES DU REIN

### Les uretères

**Cours destiné aux étudiants de deuxième année de médecine année universitaire 2017-2018**

**Dr AMRANE CY**

#### I INTRODUCTION

Les voies d'excrétion du rein commencent dans le sinus rénal par des tubes courts, les petites calices qui se jettent dans des troncs collecteurs appelés grands calices, Ceux ci se réunissent et forme un élargissement de la voie d'excrétion appelée bassinnet ou pelvis rénal. Ce dernier se rétrécit peu à peu et de haut en bas et se continue jusqu'à la vessie par un long canal appelé uretère

#### II- Uretères :

##### A- anatomie descriptive :

L'uretère est un long conduit qui fait suite au bassinnet est s'étend jusqu'à la vessie au nombres de deux droit et gauche

##### 1- Trajet et direction :

Au cours de sont trajet, il est situé dans le tissu conjonctif lâche, extra-péritonéal qui assure la liberté de ses mouvements.

Du sommet du bassinnet, il descend en bas et en dedans appliqué sur la paroi abdominale Postérieure jusqu'au détroit supérieur, à ce niveau il croise les vaisseaux iliaques. En suite il plonge dans le bassinnet (pelvis) et descend en bas appliqué sur la paroi pelvienne, un peu au dessus de l'épine sciatique il s'infléchit et se porte en avant, en dedans et en bas jusqu'à son abouchement à la paroi vésicale (vessie).

##### 2- Dimension :

a-Longueur : entre 25 et 30 cm vide

b-Calibre : entre 2 et 3mm

c- Aspect : Blanc rasé

##### B- Rapports :

On distingue à l'uretère quatre segments lombaire, iliaque, pelvien et vésical

##### 1- La portion lombaire :

##### a- En avant :

\***L'uretère droit :** répond à la partie descendante du duodénum et au mésocôlon ascendant -croisé par les vaisseaux coliques droits, puis par les vaisseaux gonadique (testiculaires ou Ovariennes)

\***L'uretère gauche:** répond au mésocolon descendant et croisé par les vaisseaux coliques gauches et gonadique gauches

##### b- En arrière :

Il repose sur le muscle grand psoas, sur le quel chemine le nerf génito-crural.

##### c- Médialement :

**L'uretère droit** : répond à la veine cave inférieure et ses nœuds lymphatiques.

**L'uretère gauche**: répond à l'aorte abdominale et ses nœuds lymphatiques

#### **d- Latéralement :**

Chaque uretère est adhérent à la partie infra-hilaire du rein puis répond à droite au Côlon ascendant et à gauche au côlon descendant

#### **2- La portion iliaque :**

##### **En arrière :**

Chez la femme chaque uretère répond à la terminaison des vaisseaux iliaques communs.

Chez l'homme, l'uretère droit répond à l'origine des vaisseaux iliaques externes, et l'uretère gauche à la terminaison des vaisseaux iliaques communs.

#### **3- La portion pelvienne :**

Chemine dans l'espace extrapéritonéal pelvien et présente trois segments: pariétal viscéral et Vésical.

##### **Chez les femmes**

**a- Le segment pariétal:** descend en avant de l'artère hypogastrique.

\*En dedans il adhère au péritoine pelvien et répond au rectum.

\*il répond en avant à l'ovaire

##### **b- Le segment viscéral :**

Il se dirige en avant et médialement.

\*L'artère utérine le croise en avant à 1,5 cm de l'isthme de l'utérus.

Ce segment est menacé au cours de l'hystérectomie totale.

##### **Chez les hommes**

**a- le segment pariétal:** descend en avant de l'artère hypogastrique

\*En dedans il adhère au péritoine pelvien et répond au rectum.

##### **b- le segment viscéral :**

-il est surcroisé par le conduit déférent.

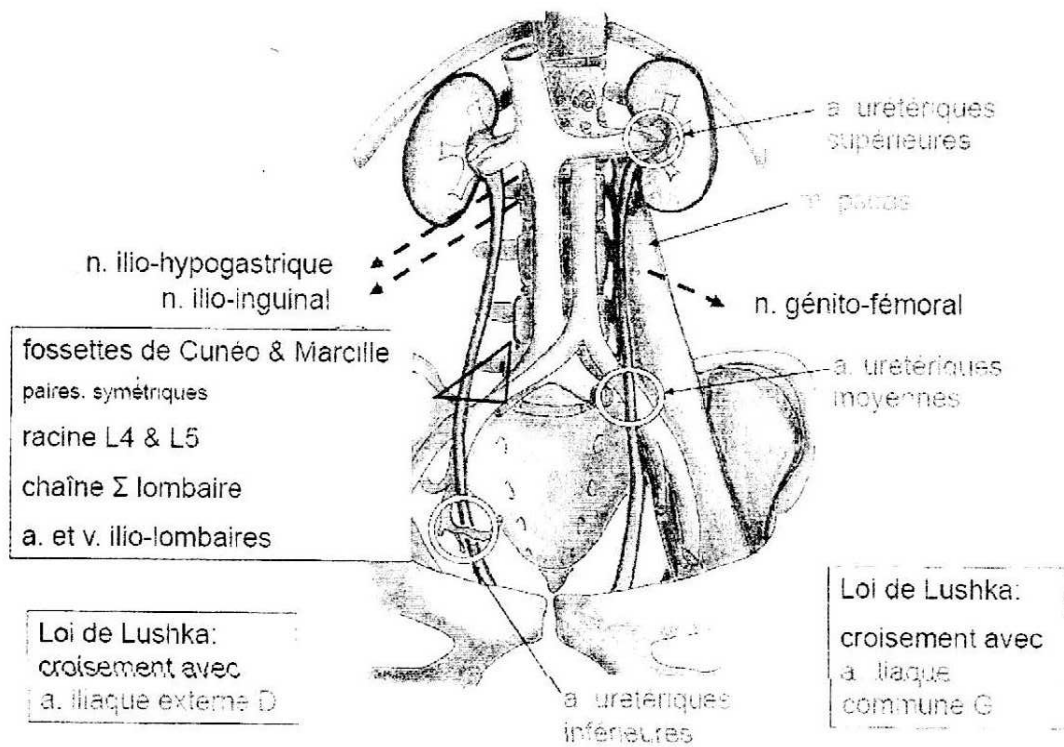
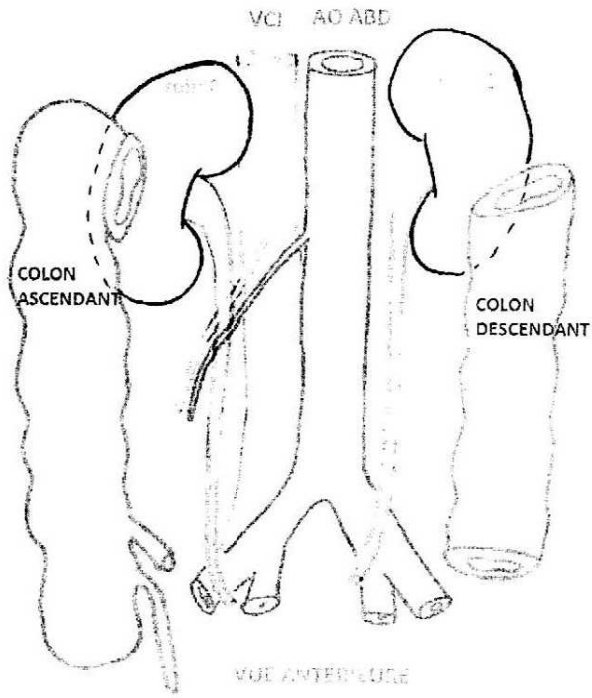
-passe au dessus de la vésicule séminale pour atteindre la base de la vessie.

##### **c- le segment vésical :**

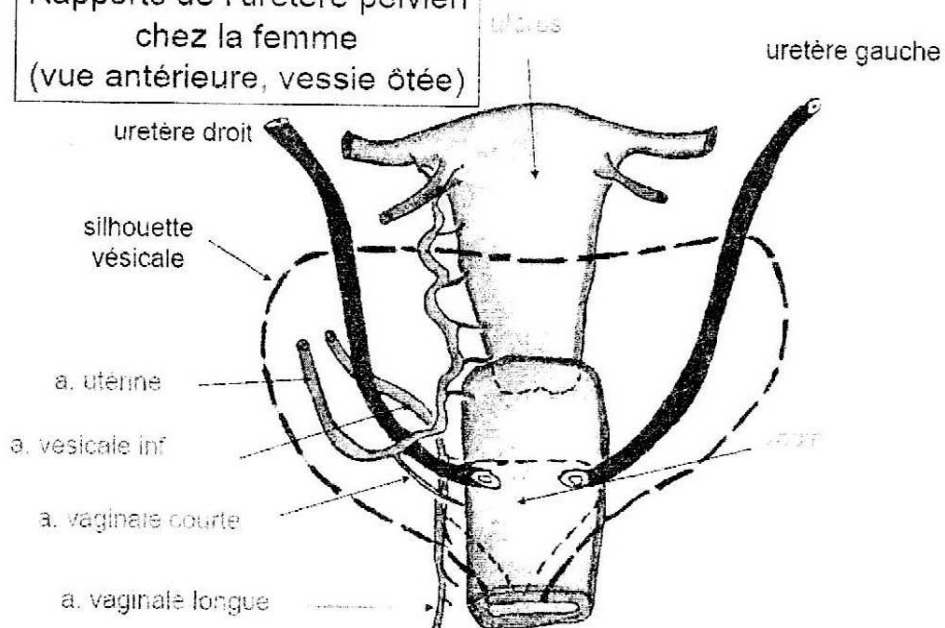
-Chaque uretère traverse obliquement la paroi vésicale sur 1 cm environ,

-Leurs pénétrations sont distantes de 4 cm environ.

-Leurs abouchements au niveau des angles latéraux du trigone vésical sont distants de 2,5cm cet ostium est elliptique.



Rapports de l'uretère pelvien  
chez la femme  
(vue antérieure, vessie ôtée)



chez l'homme  
(vue dorsale)

