

Ministère de l'enseignement supérieur et de la recherche
Université de Constantine 3
Faculté de médecine CHU de Constantine
Laboratoire d'Anatomie
Cours pour étudiants de deuxième année de médecine

LA RATE (LIENIS)

Elaboré par le Dr DOUS SAID

PLAN

1. INTRODUCTION
2. ANATOMIE DESCRIPTIVE
3. RAPPORTS
- 3.1 - RAPPORTS PÉRITONÉAUX
- 3.2 - RAPPORTS PAR L'INTERMÉDIAIRE DU PÉRITOINE
4. VAISSEAUX et NERFS

1. INTRODUCTION

La rate est un organe lymphoïde, situé dans l'étage sus-mésocolique, au niveau de l'hypochondre gauche, sous la coupole diaphragmatique, en situation thoraco-abdominale. En fait, nous verrons qu'elle est de situation plus thoracique qu'abdominale puisqu'à l'état normal, elle est entièrement cachée sous le gril costal.

Elle a 2 rôles principaux :

- Elle régule la formation et la destruction des éléments figurés du sang
- Elle participe à la défense immunitaire de l'organisme (pas de splénectomie "abusive", en particulier chez l'enfant).

2. ANATOMIE DESCRIPTIVE

La rate est située sous le gril costal. Son grand axe passe par la 10^{ème} cote. C'est un organe vasculaire, de couleur rouge foncé. Elle est fragile et de ce fait souvent le siège de fracture ou d'hématome sous-capsulaire, lors de traumatismes thoraco-abdominaux.

La rate a la forme d'un gros grain de café. Elle mesure 12 cm de long, 8 cm de large et 4 cm d'épaisseur. Son poids moyen est de 200 gr chez l'adulte. On peut rencontrer des petites rates accessoires situées dans les formations péritonéales de voisinage. Il faudra les rechercher lors d'une splénectomie pour hémopathie.

Elle présente :

2.1 - DEUX FACES :

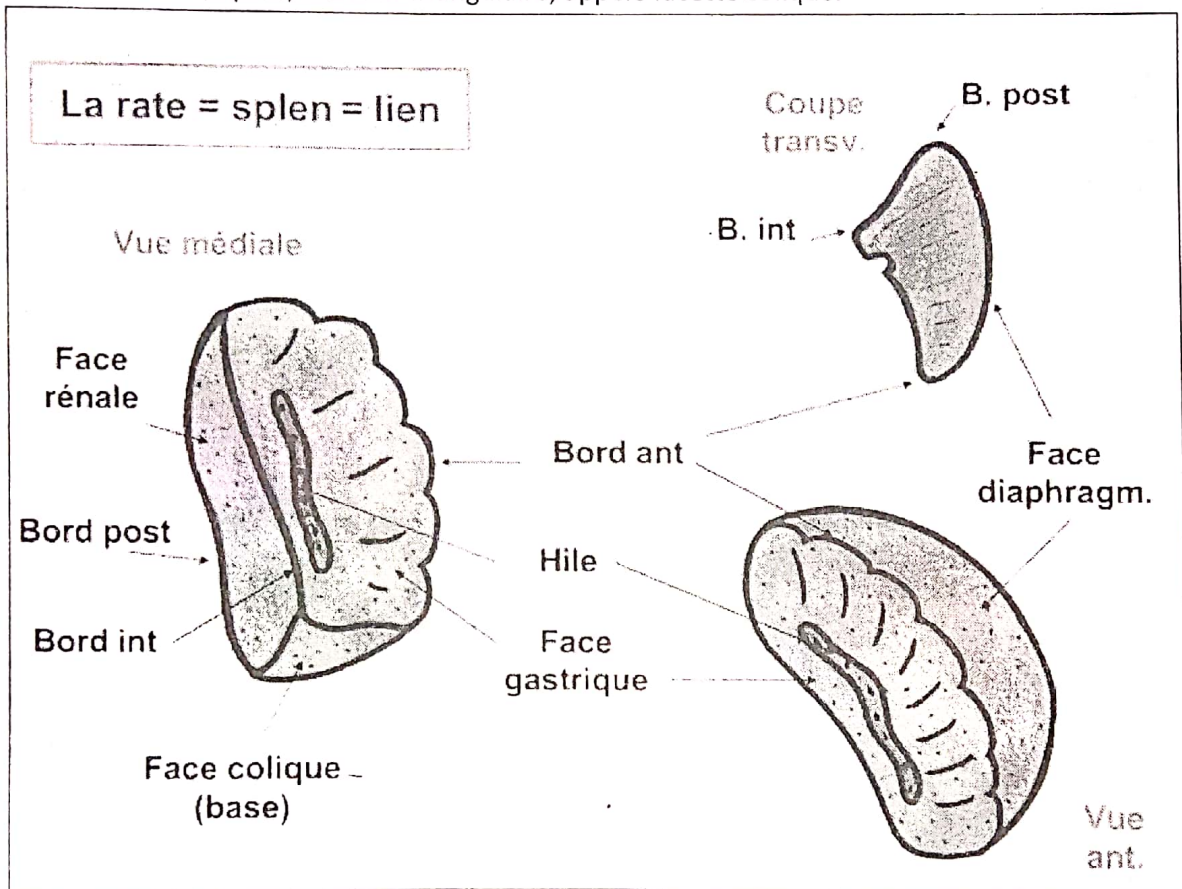
- * Une face dorso-latérale: convexe, se moulant dans la coupole diaphragmatique
- * Une face ventro-médiale, relativement plane ; orientée en ventral, médial et caudal, présentant :
 - à sa partie moyenne, une dépression : le hile où le pédicule vasculaire se divise en plusieurs branches
 - en arrière du hile, une facette dorsale dite facette rénale
 - en avant du hile, une facette ventrale dite facette gastrique

2.2 - DEUX BORDS :

- * Un bord dorsal, régulier, mousse et arrondi
- * Un bord ventral, fortement crénelé, (caractère qu'il conserve lors des hypertrophies spléniques et qui permet de reconnaître la rate à la palpation)

2.3 - DEUX PÔLES (extrémités) :

- * Un pôle crânial, arrondi
- * Un pôle caudal, aplati, souvent triangulaire, appelé facette colique.



3. RAPPORTS

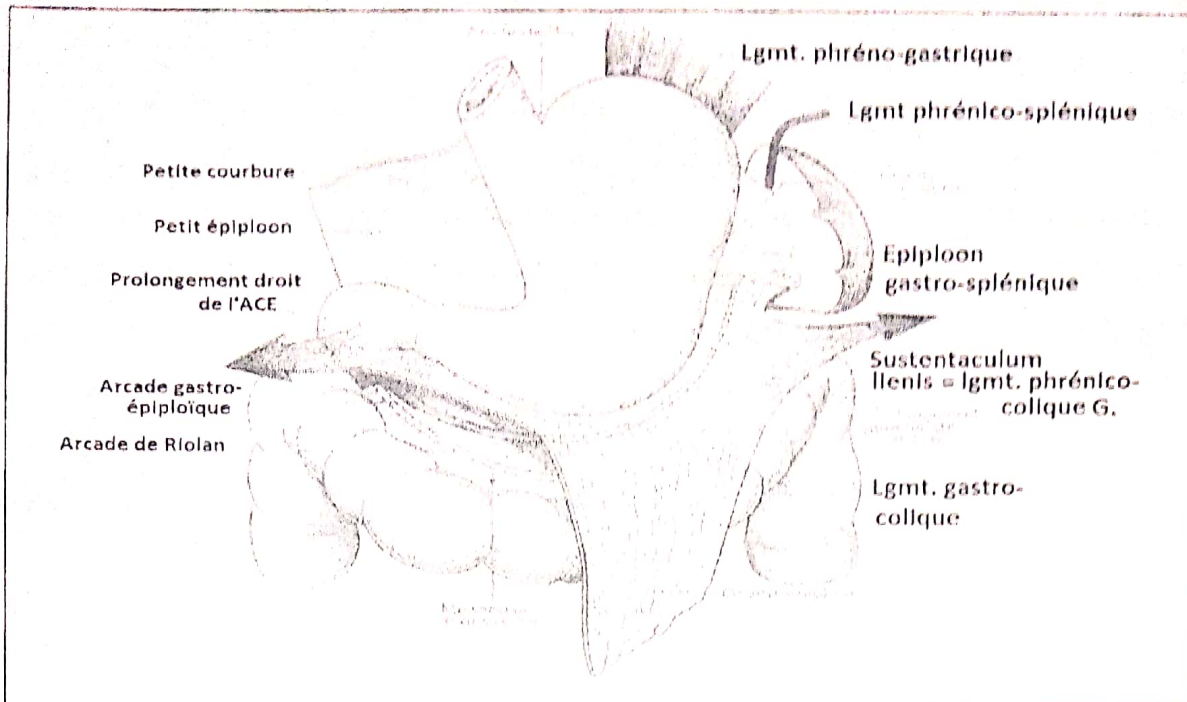
3.1 - RAPPORTS PÉRITONÉAUX :

La rate, entourée par le péritoine viscéral, est située dans la grande cavité péritonéale.

Au niveau du hile, le péritoine forme :

- * En dorsal, l'épiploon pancréatico-splénique, qui contient l'artère et la veine splénique, est le véritable méso de la rate
- * En ventral, l'épiploon gastro-splénique contient les artères gastriques courtes et la portion initiale de l'artère gastro-épiploïque gauche.

Ces 2 épiploons ferment la partie gauche de la bourse omentale.



3.2 - RAPPORTS PAR L'INTERMÉDIAIRE DU PÉRITOINE :

3.2.1 - La loge splénique :

La rate est située dans une loge limitée par :

- * La coupole diaphragmatique, en cranial, dorsal et latéral
- * Le rein gauche, en dorsal
- * L'estomac, en médial
- * Le colon transverse et surtout l'angle colique gauche, en caudal
- * Le grill costal, en ventral

3.2.2 - Rapports de la face dorso-latérale :

La rate est plaquée contre la coupole diaphragmatique. Par son intermédiaire elle entre en rapport avec la plèvre et le poumon. Plus à distance se trouve la paroi thoracique. La projection de la rate sur cette paroi correspond à une surface elliptique dont le grand axe répond à la 10^{ème} côte.

La rate, située sous le grill costal n'est donc pas palpable à l'état normal mais elle est percutable.

3.2.3 - Rapports de la face ventro-médiale :

- * En arrière du hile, la rate répond au rein et à la glande surrénale gauche située dans l'espace rétro-péritonéal.
- * Au niveau du hile, la rate peut entrer en rapport avec la queue du pancréas lorsque celle-ci s'étale loin dans l'épiploon pancréatico-splénique, véritable méso de la rate.
- * En avant du hile, la rate répond au fundus et au corps de l'estomac réunis à eux par l'épiploon gastro-splénique.

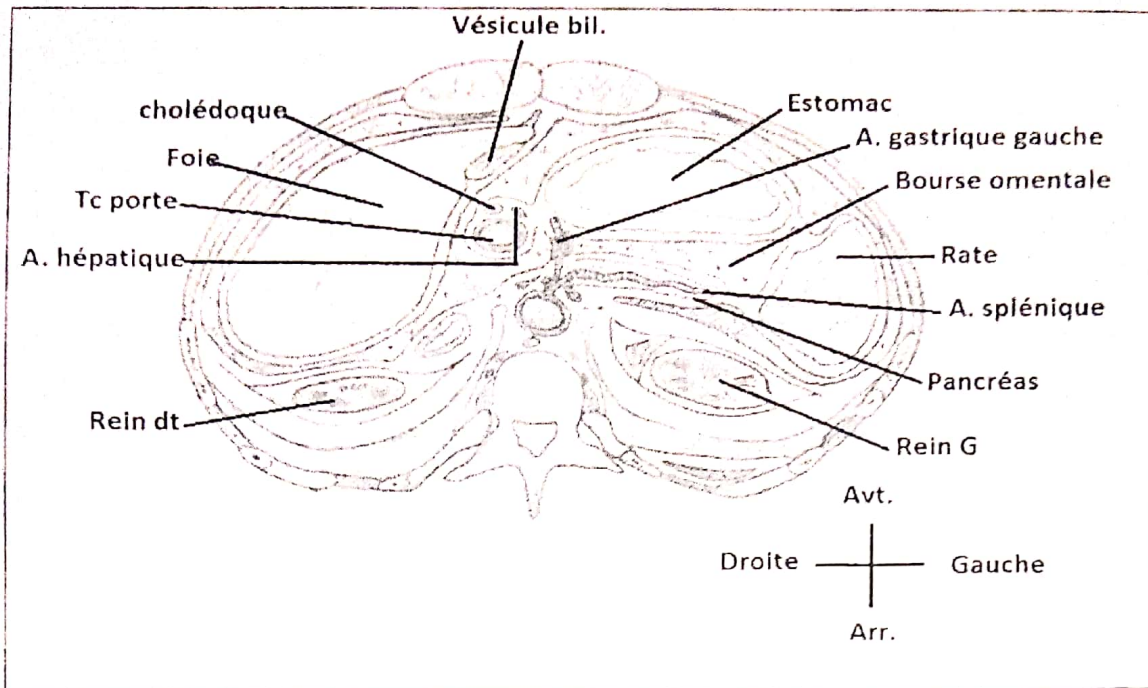
3.2.4 - Rapports des bords :

Le bord ventral entre en rapport avec le rebord costal qu'il ne dépasse pas sauf si SPLENOMEGALIE, repérable par le bord ventral crénelé. Le bord dorsal est en rapport avec le diaphragme.

3.2.5 - Rapports des pôles :

Rapport du pôle supérieur : œsophage abdominal

Rapport du pôle inférieur : La rate repose sur l'angle colique gauche fixé au plan péritonéal pariétal par une adhérence serrée : le ligament phréno-colique (ou sustentaculum lienis).



4. VAISSEAUX et NERFS

4.1 – ARTÈRES : La vascularisation artérielle de la rate est assurée par l'artère splénique qui naît du tronc coeliaque (à hauteur de T12). C'est une branche très sinueuse du tronc coeliaque qui, par rapport au bord cranial du pancréas, chemine d'abord en sus-pancréatique, puis en rétro-pancréatique (au niveau du corps du pancréas), enfin en pré-pancréatique (au niveau de la queue du pancréas) pour pénétrer dans l'épiploon pancréatico-splénique. Elle se termine par 2 branches principales, supérieure et inférieure, qui pénètrent le hile splénique.

4.2 – VEINES : La veine splénique chemine en arrière du pancréas; C'est une des branches de constitution de la veine porte. Elle s'unit à la veine mésentérique inférieure pour former le tronc spléno-mésaraïque. L'union de ce tronc avec la veine mésentérique supérieure forme alors la veine porte, en arrière du corps du pancréas.

Avant d'atteindre le confluent portal, elle reçoit des veines gastriques et pancréatiques.

4.3 – LYMPHATIQUES : Ils suivent la chaîne splénique, en direction du confluent lymphatique rétro-pancréatique.

4.4 – NERFS : Ils proviennent exclusivement du plexus coeliaque.

