

# LE PHARYNX

## I-DEFINITION

Le pharynx est un segment du tube digestif reliant la cavité orale à l'œsophage, c'est un conduit musculo-membraneux impair, médian et vertical, situé en arrière des fosses nasales, de la cavité buccale et du larynx. Le pharynx est un carrefour aéro-digestif.

## II. FONCTION

Le pharynx intervient dans la déglutition, la respiration, la phonation et l'audition.

## III-FORME ET DIMENSIONS

C'est un entonnoir irrégulier. Longueur moyenne, 15 cm

Largeur, 5 cm dans la partie nasale, 4cm dans la partie orale, 2cm pour la partie laryngée.

## IV. SITUATION :

Le pharynx est situé en arrière :

- Des fosses nasales, de la Cavité orale et du larynx
- En avant: du rachis cervical
- Limite supérieure: la base du crâne
- Limite inférieure: bord inférieur du cartilage cricoïde(C6)

## V. CONFIGURATION INTERNE

Le pharynx comprend trois parties, la partie supérieure, située en arrière de la cavité nasale, est dénommée nasopharynx ou (rhinopharynx ou cavum). La partie moyenne, située en arrière de la cavité orale, est dénommée oropharynx. La partie inférieure, située en arrière du larynx, est dénommée laryngo-pharynx.

### 1-Le naso-pharynx

Cavité cubique présentant 6 parois :

- Paroi Antérieure: en continuité avec la cavité nasale par les choanes
- parois latérales: présente l'ostium pharyngien de la trompe auditive d'Eustache, l'orifice est entouré par l'amygdale tubaire, derrière cet orifice se creuse d'une dépression la fossette de Rosenmüller (récessus pharyngien).
- Paroi Supérieure et postérieure : présente la tonsille pharyngienne, l'hypertrophie de la tonsille pharyngienne constitue les végétations adénoïdes, responsables de gêne respiratoire. Le naso-pharynx doit toujours être examiné devant tous troubles auditifs.
- Paroi inférieure: incomplète formée par le voile du palais.

### 2-L'oro-pharynx

- En avant, l'oro-pharynx communique avec la cavité orale par l'isthme du gosier et répond à la base de la langue.
- En arrière il répond à l'arc antérieur de l'atlas et au corps des vertèbres C2 et C3
- Latéralement les tonsilles palatines entre les piliers du voile du palais

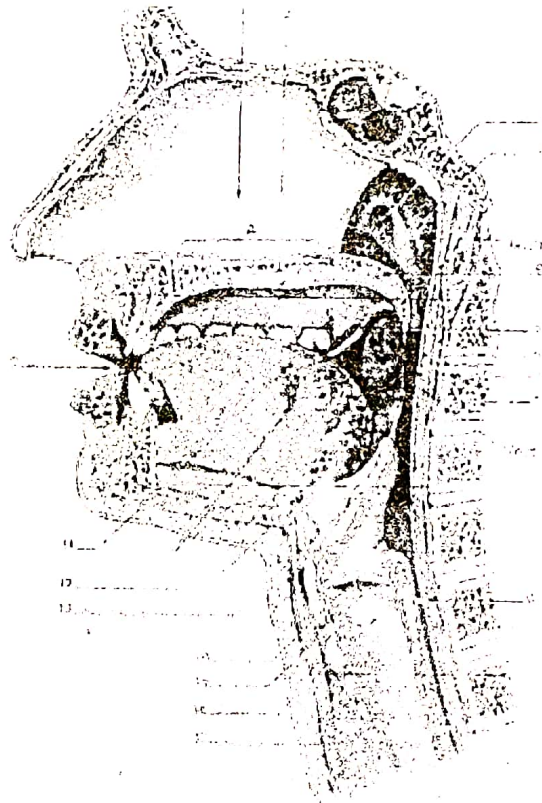
### 3- Le laryngo-pharynx

Il est situé derrière le larynx, il est rétréci, il se continue par l'œsophage.

- en avant, il répond de haut en bas, à l'épiglotte, l'orifice supérieur du larynx.
- De chaque côté du larynx se trouve un sillon vertical, le récessus piriforme.

## Le pharynx. Pr Benleghib N.

- 1- Cavité nasale
- 2- Septum nasal
- 3- Ostium pharyngien d'Eustache
- 4- Naso-pharynx
- 5- Arc palato-glosse
- 6- Tonsille palatine
- 7- Paroi post
- 8- Isthme de gossier
- 9- Œsophage
- 10- Fente orale
- 11- Cavité orale
- 12- Os hyoïde
- 13- Epiglotte
- 14- Pli ventriculaire
- 15- Pli vocal
- 16- Cavité laryngée



Coupe sagittale médiane de la tête et du cou

### VI. CONSTITUTION

La paroi pharyngienne est constituée, en allant de la surface interne à l'externe, par une muqueuse, l'aponévrose intra-pharyngienne, une couche musculaire et la tunique fibreuse péri-pharyngienne.

Le plan musculaire est formé par les muscles constricteurs et les muscles élévateurs.

#### A-Les muscles Constricteurs

Au nombre de 3, sont des muscles plats, pairs, ils sont unis en arrière par le raphé pharyngien médian.

**1-Le Constricteur Supérieur** : a 3 faisceaux :

- faisceau ptérygoïde
- faisceau ptérygo-mandibulaire
- faisceau mylo-hyoïdienne

**2-Le Constricteur Moyen** : 2 faisceaux, se fixe sur la petite corne et la grande corne de l'os hyoïde

**3-Le Constricteur Inférieur** : s'insère sur la face latérale du cartilage thyroïde, le bord inférieur du cartilage cricoïde.

**Action** : les constricteurs entraîne un rétrécissement de la cavité pharyngienne

#### B-Les muscles élévateurs

**1-Le Stylo-pharyngien**:

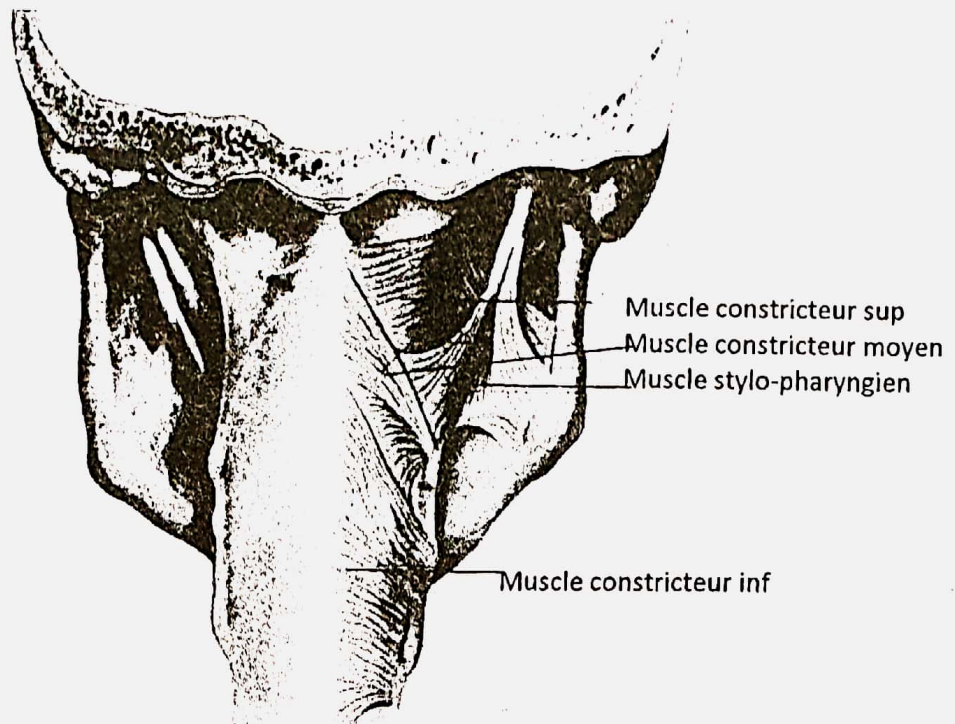
Nait sur la face médiale du processus styloïde, il se termine par trois faisceaux pharyngien, épiglottique, et thyroïdien.

**2-Le palato-pharyngien**

S'insère par trois faisceaux : palatin, ptérygoïdien et tubaire, il se termine sur le cartilage thyroïde et la paroi postérieure du pharynx.

## Le pharynx. Pr Benleghib N.

Action: éleveurs du pharynx et du larynx



### Muscles constricteurs du pharynx et le muscle stylo-pharyngien

#### VII-RAPPORTS

Le pharynx répond :

- en haut : corps du sphénoïde, et partie basilaire de l'occipital
- en arrière : le rachis cervical, dont le sépare l'espace rétro-pharyngien
- latéralement : L'espace latéro-pharyngien, avec en particulier la trompe auditive
- en avant : les choanes, l'isthme de gosier et l'orifice supérieur du larynx.

#### VIII-VASCULARISATION ET INNERVATION

Les artères naissent essentiellement de l'artère pharyngienne ascendante

Les veines se drainent par les veines pharyngiennes dans la veine jugulaire interne.

Les lymphatiques : rejoignent les nœuds rétro-pharyngiens et jugulaires internes

Innervation:

Sensitive : le nerf glossopharyngien IX

Motrice: le nerf pneumogastrique X pour les muscles constricteurs et du nerf glossopharyngien IX pour M. stylo-pharyngien.