

LE PERINEE

I - GENERALITES

1 - Définition

Le périnée ou plancher pelvien représenté par l'ensemble des parties molles qui ferment en bas l'excavation pelvienne. Il supporte le poids des viscères et laisse passer l'urètre et le rectum chez l'homme et l'urètre, le vagin et le rectum chez la femme.

2- Formes et limites

Sa forme est celle d'un losange à grand axe antéro-postérieur limité par:

- En avant : symphyse pubienne.
- En arrière : sommet du coccyx.
- Latéralement : les branches ischio-pubiennes et ligament sacro-schiatique.

3- Subdivision

On divise le périnée par une ligne horizontale joignant les 2 tubérosités sciatique en 2 parties :

- Triangle antérieur ou uro-génital : traversé chez l'homme par l'urètre et chez la femme par l'urètre et le vagin.
- Triangle postérieur ou anal : traversé par la portion terminale du tube digestif.

II - CONSTITUTION

Le périnée est constitué d'aponévroses et de muscles organisés en trois plans :

- Un plan superficiel,
- Un plan moyen,
- Un plan profond appelé diaphragme pelvien.

Chacun des plans musculaires du périnée possède un revêtement aponévrotique particulier.

A-LE PLAN SUPERFICIEL DU PERINEE

Il est formé par l'aponévrose périnéale superficielle et par 3 groupes de muscles:

- Groupe postérieur représenté par un seul muscle : sphincter externe de l'anus.
- Groupe antérieur : formé de 3 muscles annexés au corps érectile qui sont les muscles, transverse superficiel, ischio-caverneux, bulbo-spongieux.

Chez la femme, un seul muscle s'ajoute au groupe antérieur représenté par le muscle constricteur de la vulve.

1-L'aponévrose périnéale superficielle

Elle recouvre directement les muscles du plan superficiel. Elle est sous cutanée et s'étend seulement dans le périnée antérieur et recouvre donc que les muscles superficiels du triangle uro-génital.

2-Les muscles du plan superficiel

a- Le muscle ischio-caverneux

C'est un muscle pair et symétrique qui s'insère :

- au dessus et au dessous de la racine du corps caverneux sur la branche ischio-pubienne
- sur la face interne de l'ischion en arrière du corps caverneux et en avant de tubérosité ischiatique.

Ces deux faisceaux se regroupent et se portent en avant et en dedans, enveloppant les faces internes, inférieures et externes du corps caverneux. Il comprime le corps caverneux.

b-Le muscle bulbo-spongieux

C'est un muscle plat, pair et symétrique. Chez l'homme, il se fixe sur le noyau fibreux central du périnée pour se terminer sur le corps spongieux. Chez la femme, il est appelé bulbo-caverneux qui recouvre la face externe du bulbe et de la glande vestibulaire majeure. Il s'insère en arrière sur le centre tendineux du périnée, se dirige en haut et en avant, en devenant plus étroit. Les fibres les plus profondes se terminent sur la face inférieure du clitoris. Les fibres superficielles passent en avant du clitoris et se continuent avec celles du

côté opposé en s'attachant au passage sur les corps caverneux clitoridiens. Ils forment ainsi une sangle musculaire au clitoris : le muscle de Houston.

Fonction pour les deux sexes : érection.

c-Le muscle transverse superficiel du périnée

Variable et inconstant, est cependant bien développé quand le transverse profond fait défaut. Il naît de la branche ischio-pubienne, transversale, se termine sur le centre tendineux du périnée, Il aurait une fonction de compression (défécation).

d-Le muscle constricteur de la vulve

Mince lame musculaire, en dedans du bulbo-caverneux et de la glande vestibulaire majeure. Il naît en arrière du centre tendineux du périnée et se termine dans l'espace uréthro-vaginal. Il resserre le vagin.

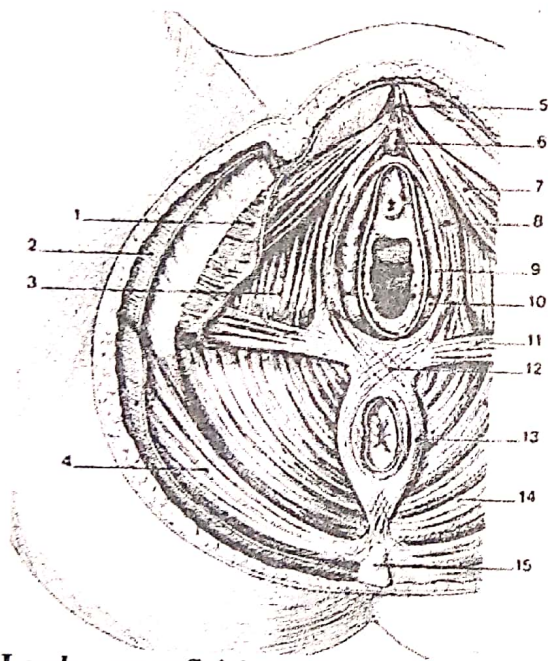
e-Le muscle sphincter externe de l'anus

Il est situé autour du canal anal et forme deux arcs qui circonscrivent le canal anal et se réunissent en avant et en arrière de ce conduit. Les fibres s'insèrent :

- en arrière sur la pointe du coccyx, sur le ligament ano-coccygien et sur la face profonde de la peau,

- en avant sur le centre tendineux du périnée et sur la face profonde de la peau.

Il assure la continence ano-rectale et joue le rôle essentiel dans les mécanismes de la défécation.



- 1- aponévrose superficielle
- 3- aponévrose moyenne
- 4- muscle gluteus maximus (grand fessier)
- 6- clitoris
- 7- muscle ischio-caverneux
- 8- muscle bulbo-caverneux
- 9- bulbe vestibulaire
- 10- glande vestibulaire majeure
- 11- muscle transverse superficiel
- 12- centre tendineux
- 13- sphincter externe de l'anus
- 14- muscle levator ani
- 15- coccyx

Le plan superficiel du périnée

B- LE PLAN MOYEN DU PERINEE

Il est séparé du précédent par l'aponévrose périnéale moyenne. Les muscles du plan moyen du périnée sont le muscle transverse profond et le sphincter externe de l'urètre.

1- L'aponévrose périnéale moyenne.

Celle-ci comprend deux feuillets :

- Le feuillet inférieur, transversal, de la branche ischio-pubienne au bulbe du vestibule.

- Le feuillet supérieur, profond, recouvre la face supérieure des muscles, transverse profond et sphincter strié de l'urètre, se perd dans le noyau fibreux central, s'unit à l'aponévrose superficielle, se termine sur la paroi latérale de l'urètre et du vagin.

2-Les muscles du plan moyen du périnée.

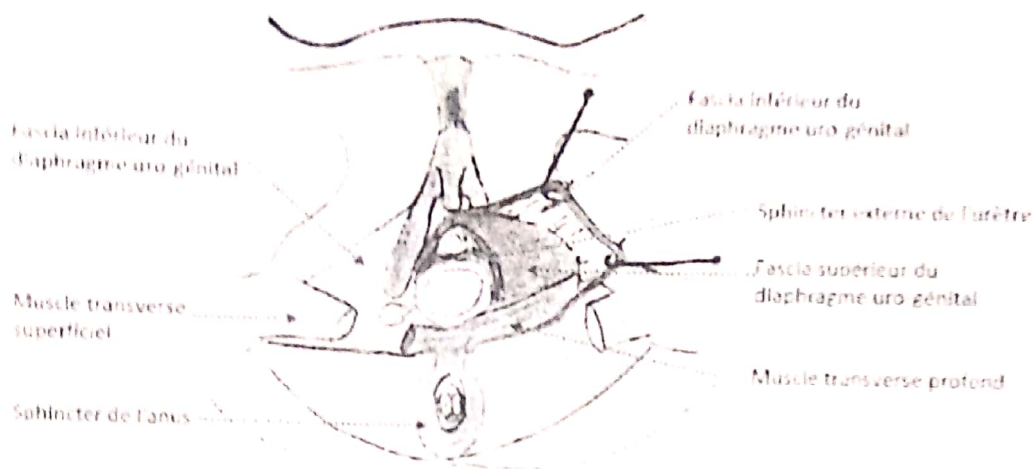
Les muscles du plan moyen du périnée n'existent que dans la partie antérieure du périnée. Ils sont compris entre les feuillet supérieur et inférieur de l'aponévrose moyenne. Il s'agit du muscle transverse profond et du sphincter externe de l'urètre.

a- Le muscle transverse profond du périnée

Même origine et terminaison chez l'homme et la femme. Il s'étend de la branche ischio-pubienne au noyau fibreux central du périnée. Sa contraction immobilise le centre tendineux du périnée.

b- Le sphincter externe de l'urètre

Il est constitué de deux couches, circulaire interne, arciforme externe. Chez l'homme, il permet la fermeture de la portion membraneuse de l'urètre. Chez la femme, il entoure l'urètre et permet sa fermeture. Il joue un rôle essentiel dans la continence urinaire.



Le plan moyen du périnée

C- LE PLAN PROFOND DU PERINEE

Le plan profond est formé par l'aponévrose profonde ou pelvienne et de deux muscles pairs qui délimitent la partie basse de l'excavation pelvienne:

1- L'aponévrose profonde ou pelvienne : recouvre le diaphragme pelvien

2- Les muscles du plan profond du périnée.

Le muscle élévateur de l'anus qui est constitué de plusieurs faisceaux et le muscle coccygien. Ensemble ils constituent le diaphragme pelvien qui sépare la cavité pelvienne du périnée

a- Le muscle élévateur de l'anus

Est un muscle pair et symétrique. Il est constitué de quatre lames musculaires organisées en deux parties, l'une interne et l'autre externe.

➤ **La partie interne**

Elle est constituée des faisceaux pubo-vaginal et pubo-rectal

- Faisceau pubo-vaginal

En avant, il s'insère sur la face postérieure du pubis.

En arrière, la majorité de ses fibres constitue le centre tendineux du périnée.

Faisceau pubo-rectal

il forme le faisceau le plus puissant du muscle élévateur de l'anus. En avant, il s'insère sur la face postérieure du pubis et se termine en arrière en échangeant des fibres, avec le muscle controlatéral et avec les fibres profondes du sphincter externe de l'anus.

➤ **La partie externe**

On distingue deux faisceaux : pubo-coccygien, et ilio-coccygien

-Faisceau pubo-coccygien

Il est placé au-dessus des deux précédents. Il suit un trajet longitudinal du pubis au coccyx. Le faisceau pubo-coccygien s'insère en avant du précédent sur la portion antérieure de l'aponévrose obturatrice et à la face postérieure du pubis.

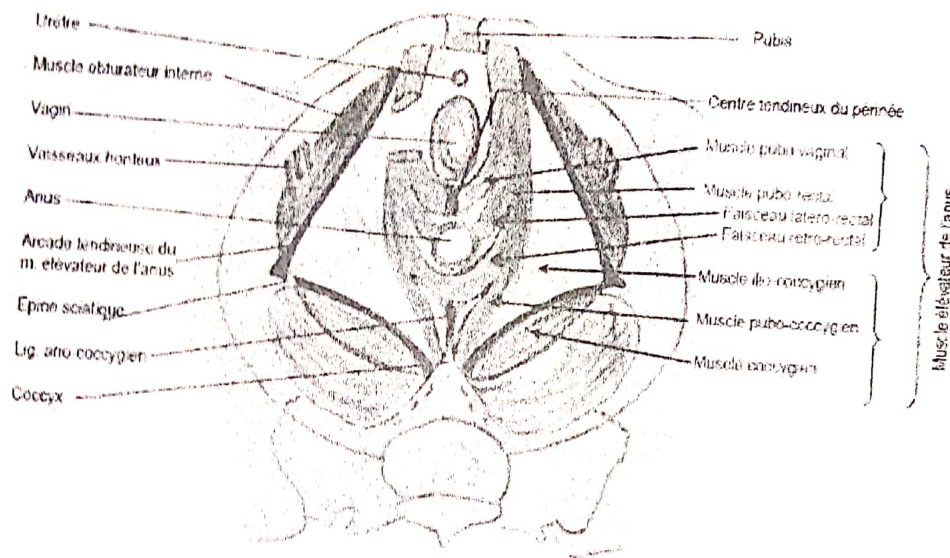
Chacun dans leur plan, au niveau du raphé ano-coccygien, les muscles ilio- et pubo-coccygien échangent des fibres avec les muscles controlatéraux.

-Faisceau ilio-coccygien

C'est un muscle mince, statique, situé en arrière du précédent. Il s'insère latéralement sur le fascia du muscle obturateur interne et l'épine ischiatique, se termine en arrière sur les ligaments ano-coccygien et sur les bords latéraux du coccyx.

b-le muscle coccygien

Le muscle coccygien est une lame musculaire triangulaire placée en arrière du muscle élévateur de l'anus qui s'étend de l'épine ischiatique au bord latéral du sacrum et du coccyx.



Le plan profond du périnée

III-VASCULARISATION ET INNERVATION DU PERINEE

1- Vascularisation artérielle

Elle est assurée essentiellement par l'artère pudendale. C'est la branche de division antérieure de l'artère iliaque interne. Elle naît dans l'espace pelvi-rectal supérieur, quitte le bassin par la grande échancrure sciatique au dessous du pyramidal, contourne l'épine sciatique et pénètre par la petite échancrure sciatique dans la fosse ischio-rectale.

2- Vascularisation veineuse

Les veines ont une disposition schématiquement calquée sur celle des artères. Elles tirent leur origine du plexus veineux de Santorini.. Les veines pudendales se jettent dans la veine iliaque interne.

3- Vascularisation lymphatique

Les lymphatiques profonds du périnée antérieur suivent le trajet des veines et vont se jeter dans les ganglions iliaques internes et les ganglions de la bifurcation iliaque.

VI- INNERVATION

L'innervation de tout le périnée provient du plexus pudental. Celui-ci innerve essentiellement les organes génitaux externes et le périnée.

Il est formé par des fractions des branches antérieures de S2, S3 et S4.b