

L'OS HYOÏDE

I/ GENERALITES

Le squelette du cou est constitué en arrière par les sept vertèbres cervicales, en avant par l'os hyoïde qui est un os impair et symétrique, en forme de U ouvert en arrière.

L'os hyoïde fait le lien mécanique entre les régions mandibulaire, pharyngo-laryngée et thyroïdienne. Il constitue la frontière entre les régions sus et sous hyoïdiennes.

Il entretient, dans la région sus hyoïdienne, des liens ligamentaires et musculaires avec la mandibule, la langue et le processus styloïde du temporal, dans la région sous hyoïdienne avec le sternum, la scapula et le cartilage thyroïde. De plus, l'os hyoïde est le socle de la glotte décidant l'ouverture ou la fermeture de la colonne laryngée.

II/ SITUATION

L'os hyoïde est situé : - au-dessous du corps de la mandibule
- au-dessus des cartilages du larynx

Il se projette à hauteur de la troisième vertèbre cervicale et, est complètement isolé du reste du squelette.

III/ ANATOMIE DESCRIPTIVE

Il présente à décrire :

- un corps, médian
- deux grandes cornes et deux petites cornes fixées aux extrémités du corps.

A/ LE CORPS : de forme rectangulaire, à grand axe transversal, convexe en avant. Il présente

- deux faces : antérieure et postérieure
- deux bords : supérieur et inférieur
- deux extrémités

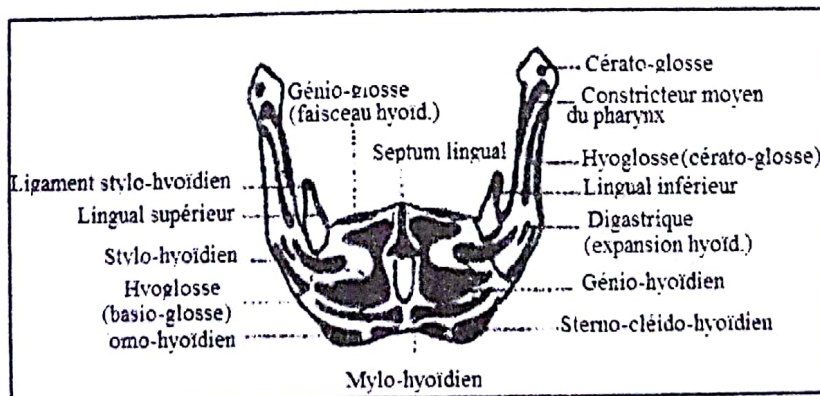
1- Face antérieure : elle est convexe, présente deux crêtes:

- une *crête transversale*, la divise en deux champs : supérieur et inférieur.
- une *crête verticale*, médiane, allant du bord supérieur au bord inférieur, coupe la précédente.

Le point de croisement des deux crêtes est appelé *tubercule hyoïdien*.

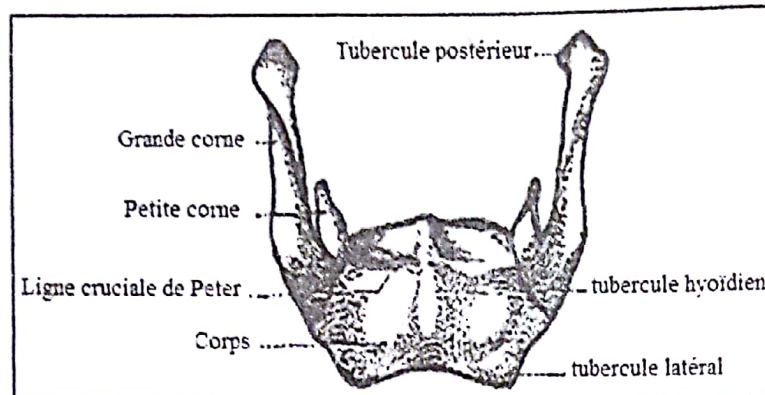
De part et d'autre de la ligne médiane, cette face donne insertion au:

- muscle génio-hyoïdien, à la partie interne des cadrans supérieur et inférieur.
- faisceau basio-glosse du muscle hyoglosse, dans la concavité d'insertion du muscle précédent.
- muscle mylo-hyoïdien, à proximité du bord inférieur.
- muscle stylo-hyoïdien, dans l'angle inféro-latéral.
- muscle digastrique.
- septum lingual, au dessus du tubercule hyoïdien.



Os hyoïde, Face antérieure

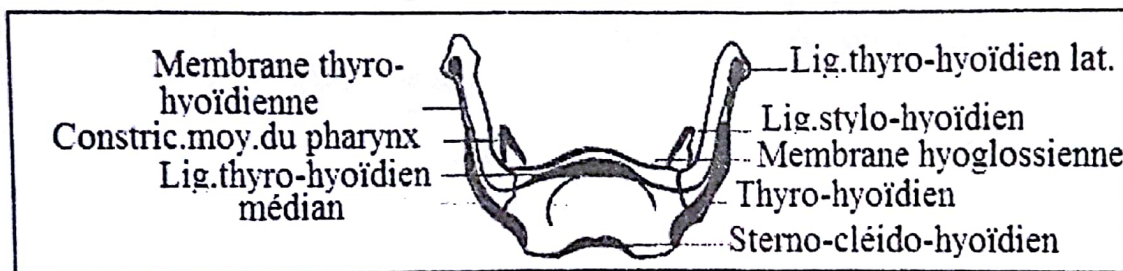
2- Face postérieure : elle est concave, libre de toute insertion musculaire.



Os hyoïde, face postérieure

3- Bord supérieur : s'y insèrent :
- la membrane thyro-hyoïdienne
- la membrane hyo-épiglottique
- la membrane hyo-glossienne

4- Bord inférieur : présente une échancrure médiane, donne insertion de dedans en dehors aux muscles :
- sterno-cleido-hyoïdien
- omo-hyoïdien
- thyro-hyoïdien



Insertions, bords supérieur et inférieur

5- Extrémités latérales : répondent à l'extrémité antérieure des grandes cornes.

B/ GRANDE CORNE : elle fait suite au corps. C'est une lame osseuse, allongée, aplatie, dirigée en arrière, en dehors et en haut. Elle présente : deux faces, deux bords et une extrémité ou tubercule de la grande corne.

1-Face latérale : elle donne insertion :
- au muscle hyo-glosse
- tendon intermédiaire du muscle digastrique
- le muscle constricteur moyen du pharynx (faisceau hyoïdien)

2- Face médiale : Elle est lisse et sans insertions.

3- Bord supérieur : donne insertion aux membranes thyro-hyoïdienne et hyo-épiglottique.

4- Bord inférieur : donne insertion au muscle thyro-hyoïdien (dans son tiers antérieur).

5- Le tubercule de la grande corne donne insertion au ligament thyro-hyoïdien latéral.

C/ PETITE CORNE : C'est une formation ovoïde de cinq à huit millimètres, implantée sur le bord supérieur de l'os à l'union corps - grande corne. Elle est allongée de bas en haut et de dedans en dehors. Elle donne insertion :
- au muscle constricteur moyen du pharynx