

LE NERF VAGUE

I/INTRODUCTION :

Le nerf vague est un nerf mixte, somatique et autonome, dont le territoire s'étend de la tête au pelvis. Il est riche en neurofibres parasympathiques.

Après la naissance du nerf laryngé récurrent, le nerf vague devient un nerf autonome dont les branches se mêlent à celles des nerfs sympathiques pour constituer des nerfs viscéraux.

II- ANATOMIE DESCRIPTIVE

1- Origine réelle :

A partir des noyaux du tronc cérébral :

- Noyau dorsal du X (végétatif)
- Noyau Ambigu (moteur)
- Noyau du faisceau solitaire (sensitif)

2- origine apparente

Le nerf vague émerge par huit ou dix racines du sillon postéro-latéral du bulbe entre le nerf glosso-pharyngien (IX), en haut, et le nerf accessoire (XI), en bas.

3- Trajet et rapports

a- Dans la fosse crânienne postérieure : trajet horizontal

b- Dans le foramen jugulaire : il traverse sa partie moyenne accompagné du XI et l'artère méningée moyenne, il présente à ce niveau son ganglion supérieur

c- Dans l'espace latéro-pharyngien :

Il présente son ganglion inférieur (ganglion plexiforme) il descend dans la gaine carotidienne le long de l'angle d'écartement postérieur de l'artère carotide interne et la veine jugulaire interne

d- L'orifice supérieur du thorax :

e- Dans le thorax :

- Dans le médiastin supérieur

- Le X droit : est derrière le plan veineux fait de la veine brachio-céphalique et la veine cave supérieure

- Le X gauche est derrière la veine brachio-céphalique gauche

- Dans le médiastin postérieur

- Le X droit s'étale sur la face postérieure de l'œsophage

- Le X gauche s'étale sur la face antérieure de l'œsophage ils forment le plexus œsophagien

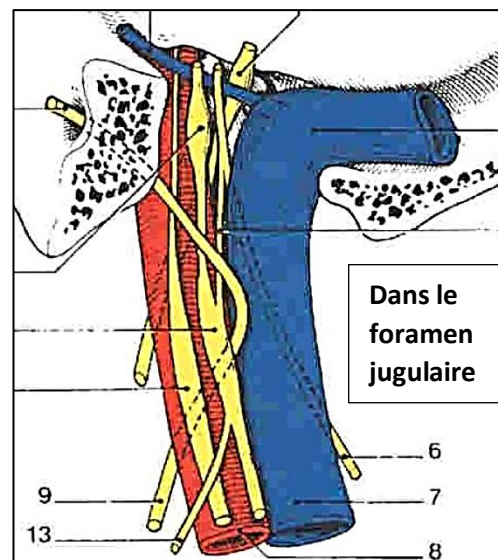
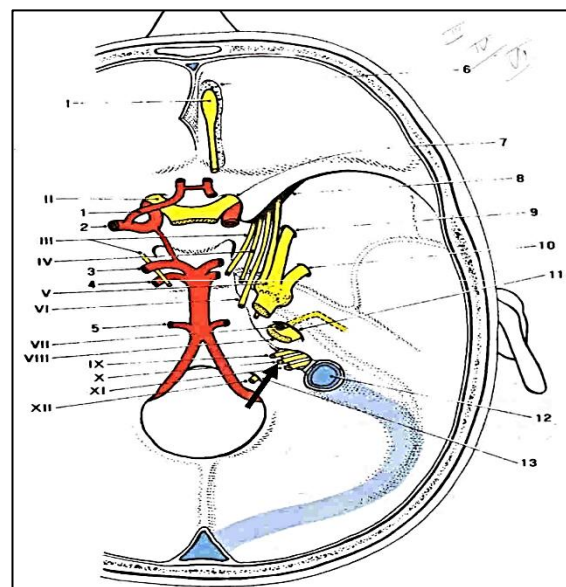
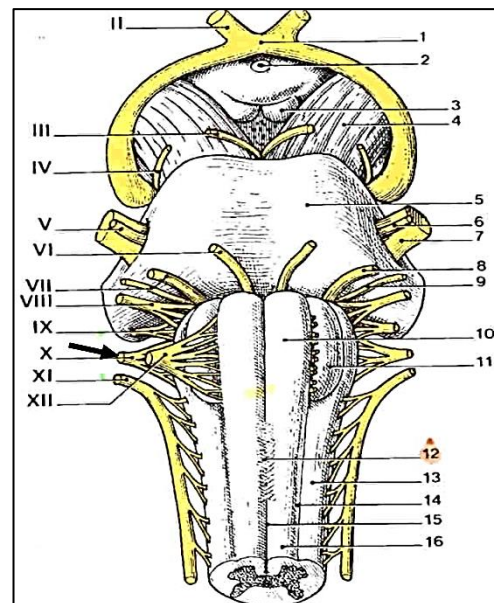
f- Dans le hiatus œsophagien

Ils traversent le hiatus, le X droit sur la face postérieure de l'œsophage et le X gauche sur la face antérieure de l'œsophage

4- Terminaison :

Dans l'abdomen

- Le X droit est sur la face postérieure du cardia il donne 4 à 5 branches pour la face postérieure de l'estomac. Il se termine dans le plexus cœliaque



• **Le X gauche** est sur le bord droit du cardia, passe sur la petite courbure de l'estomac où il se termine en donnant des branches gastriques et des branches hépatiques

III- BRANCHES COLLATERALES

a- Branches cervicales :

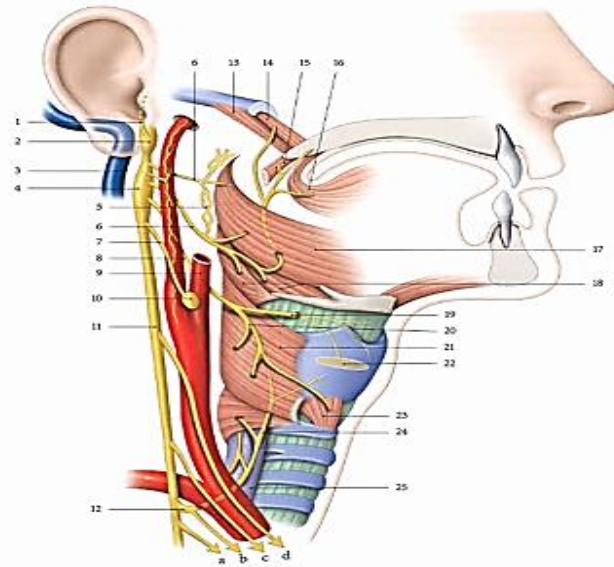
- 1- rameau méningé
- 2- rameau auriculaire
- 3- rameaux pharyngiens
- 4- le nerf du sinus carotidien
- 5- rameaux cardiaques supérieurs
- 6- nerf laryngé supérieur
- 7- nerf laryngé récurrent droit

b- Branches thoraciques

- 1- rameaux cardiaques inférieurs
- 2- nerf récurrent laryngé gauche
- 3- rameaux pulmonaires
- 4- rameaux œsophagiens

c- Branches abdominales

Le X droit donne des rameaux gastriques pour la face postérieure de l'estomac



a et b. nn. cardiaques thoraciques
c. n. cardiaque cervical inf.
d. n. cardiaque cervical sup.

1. r. auriculaire
2. ganglion sup. du X
3. v. jugulaire interne
4. ganglion inf. du X
5. plexus pharyngien
6. rr. pharyngiens
7. n. du sinus carotidien
8. n. laryngé sup.
9. a. carotidienne externe
10. glomus carotidien
11. n. vague (X)
12. n. laryngé récurrent
13. m. tenseur du voile du palais (— V₁)
14. m. élévateur du voile du palais
15. m. palato-pharyngien
16. m. palato-glosse
17. m. constricteur sup. du pharynx
18. m. constricteur moyen du pharynx
19. branche interne du n. laryngé sup.
20. branche externe du n. laryngé sup.
21. m. constricteur inf.
22. cordes vocales schématisées
23. m. crico-thyroïdien
24. n. laryngé inf.
25. œsophage

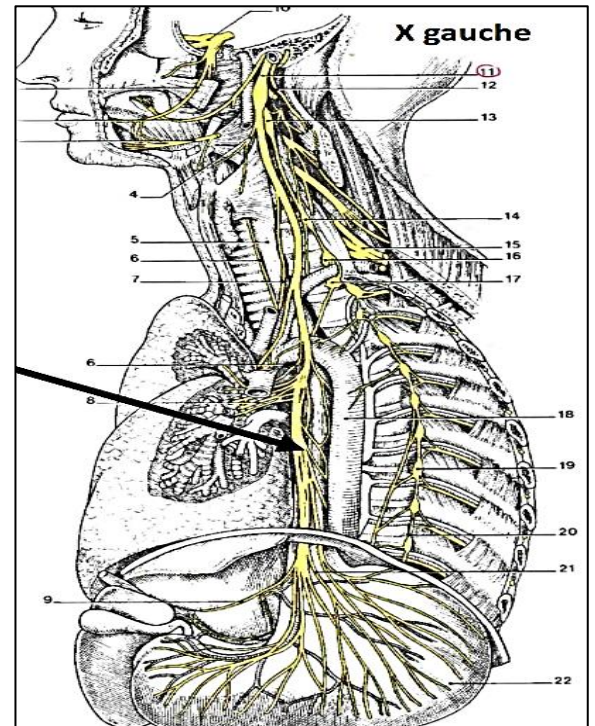
IV/ BRANCHES TERMINALES :

Le X gauche donne des rameaux gastriques et des rameaux hépatiques

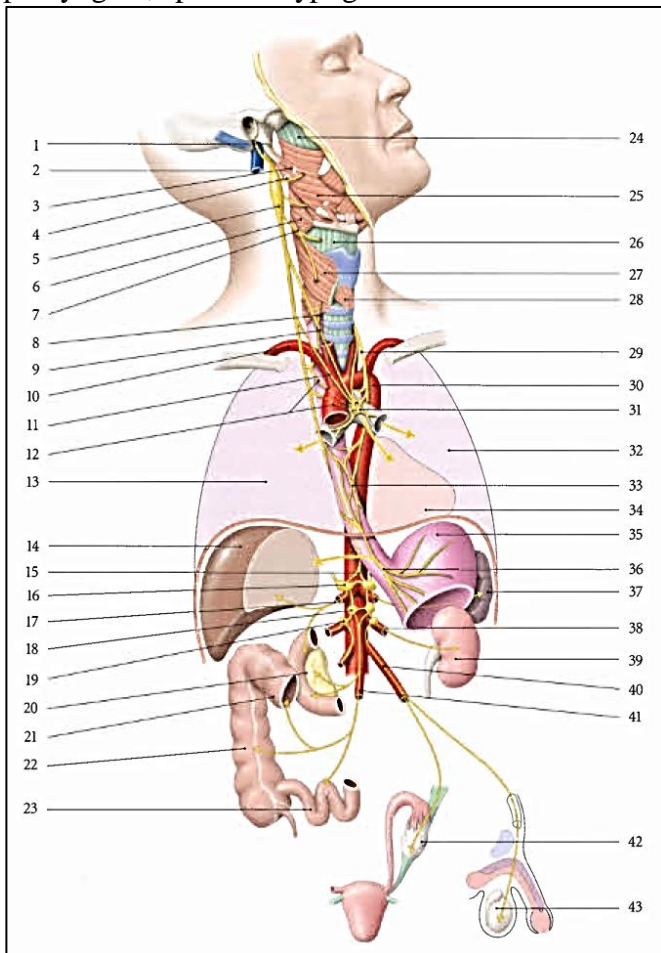
Le X droit se termine dans les ganglions cœliaques

V/ CONNEXIONS

Le nerf vague s'anastomose avec les nerfs facial, glosso-pharyngien, spinal et hypoglosse.



- | | |
|---|-------------------------------------|
| 1. r. auriculaire | 12. nn. cardiaques thoraciques |
| 2. v. jugulaire interne | 13. poumon droit |
| 3. m. stylo-pharyngien | 14. foie |
| 4. m. stylo-hyoïdien | 15. tronc vagal gauche |
| 5. ganglion inf. du n. vague | 16. plexus et ganglions cœliaques |
| 6. m. constricteur moyen du pharynx | 17. plexus gastro-duodénal |
| 7. n. laryngé sup. | 18. ganglion mésentérique sup. |
| 8. n. laryngé récurrent droit | 19. ganglion aortico-rénal |
| 9. n. cardiaque cervical sup. | 20. duodénum et pancréas |
| 10. a. subclavière droite | 21. colon transverse (2/3 droits) |
| 11. n. cardiaque cervical inf. | 22. colon ascendant |
| | 23. intestin grêle |
| 24. fascia pharyngo-basilaire | 34. cœur |
| 25. m. constricteur sup. du pharynx | 35. estomac |
| 26. membrane thyro-hyoïdienne | 36. tronc vagal droit |
| 27. m. constricteur inf. du pharynx | 37. rate |
| 28. m. crico-thyroïdien | 38. plexus rénal |
| 29. n. vague gauche | 39. rein |
| 30. arc aortique | 40. plexus ovarique ou testiculaire |
| 31. plexus et ganglions cardiaques sup. | 41. plexus mésentérique sup. |
| 32. poumon gauche | 42. ovaire |
| 33. plexus œsophagien | 43. testicule |



- 1
- 2
- 3
- 4
- 5
- 6
- 7
- 8
- 9
- 10
- 11
- 12
- 13
- 14
- 15
- 16
- 17
- 18
- 19
- 20
- 21
- 22
- 23
- 24
- 25
- 26
- 27
- 28
- 29
- 30
- 31
- 32
- 33
- 34
- 35
- 36
- 37
- 38
- 39
- 40
- 41
- 42
- 43