



Nerf vague (X)

Pr Boukabache L

Laboratoire d'Anatomie générale Constantine

Nerf vague

- Plan

I- Introduction

II- Anatomie descriptive

1- Origine réelle

2- Origine apparente

3- Trajet et rapports

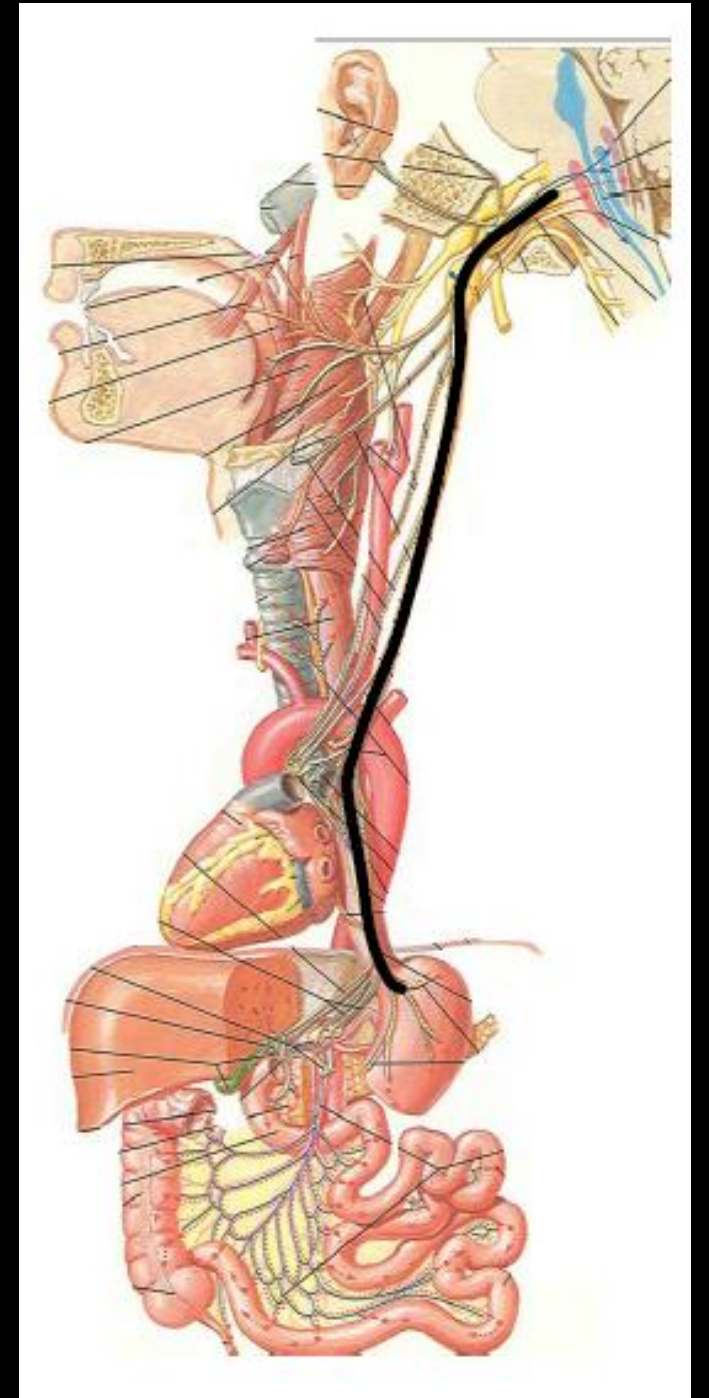
4- Terminaison

III- Branches collatérales

IV- Branches terminales

Introduction

- Xème nerf crânien (pneumogastrique)
- Nerf **mixte somatique** et **viscéral**
- **Territoire Sensitif**: partie de la peau du conduit auditif externe
- **Territoire Moteur**: muscles du pharynx, du voile du palais du larynx
- **Territoire végétatif**: cou (trachée, œsophage, gros vaisseaux) thorax (bronches, cœur, poumons, gros vaisseaux) abdomen (estomac, foie intestin) il prend part à la constitution de tous les plexus viscéraux, à l'exception du plexus hypogastrique



II- Anatomie descriptive

1- Origine réelle

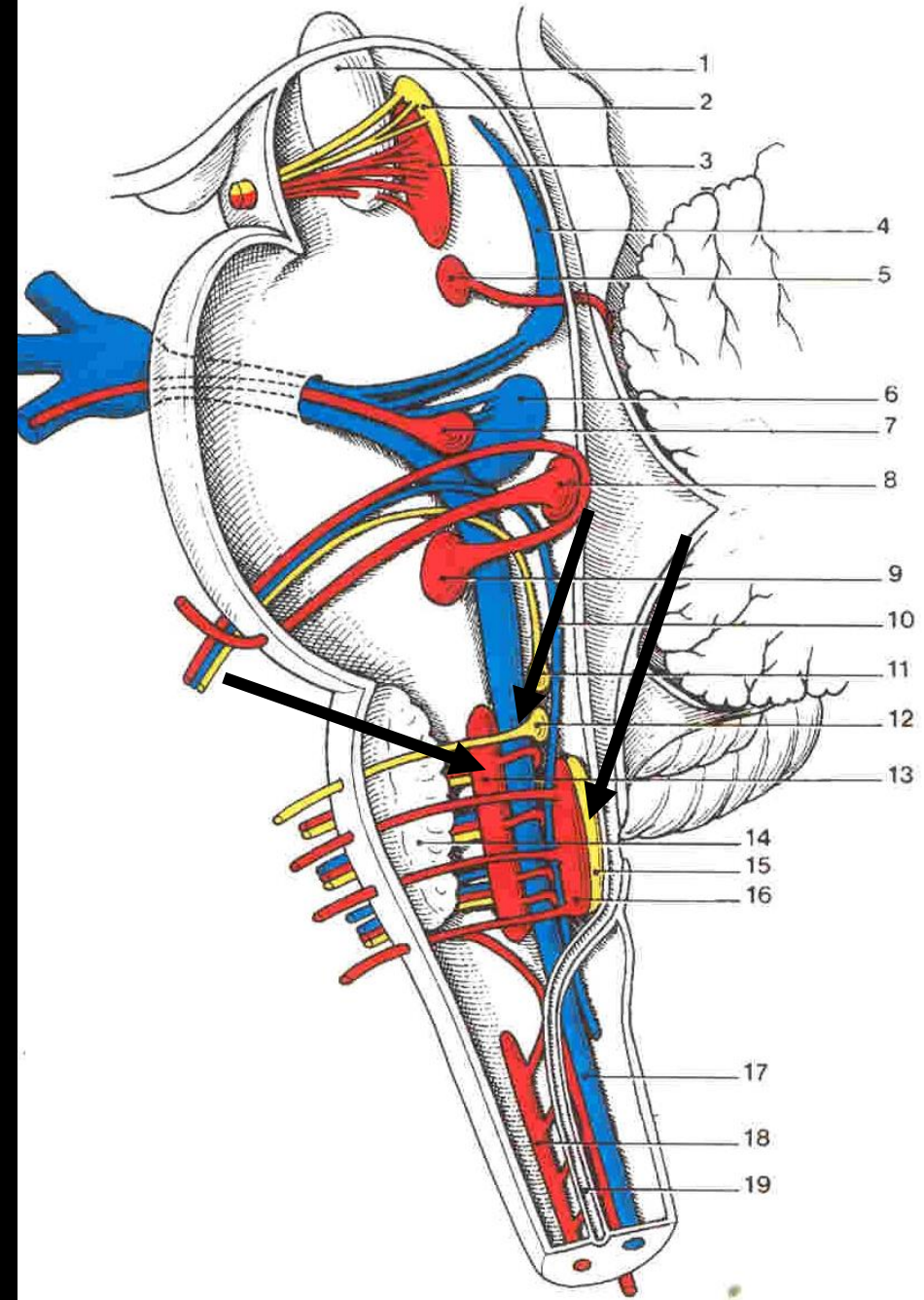
Noyaux du tronc cérébral

Noyau dorsal du X

(végétatif)

Noyau Ambigu(moteur)

Noyau du faisceau solitaire (sensitif)

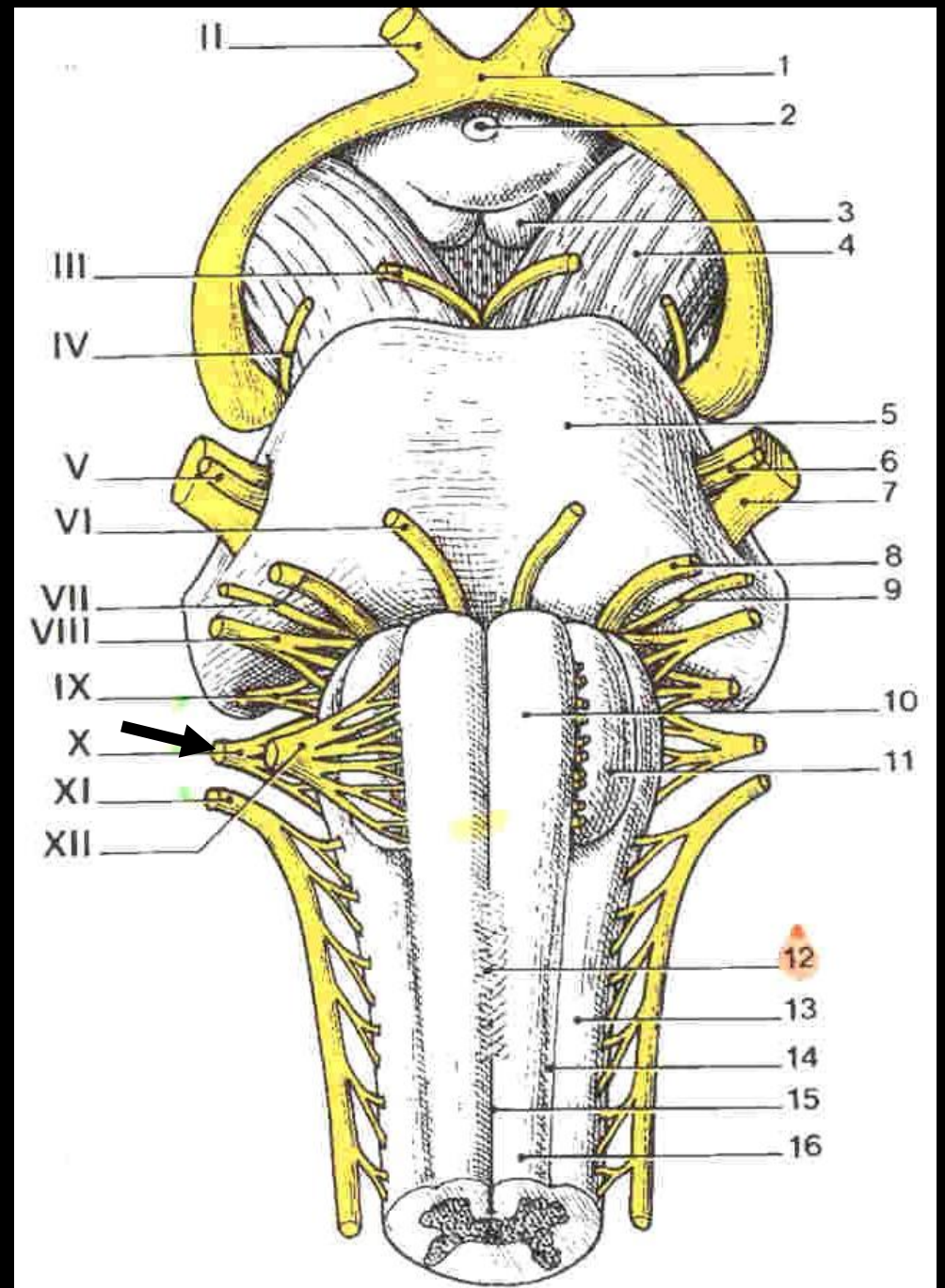


II- Anatomie descriptive

2- origine apparente

Émerge du: sillon
collatéral postérieur
de la moelle allongée

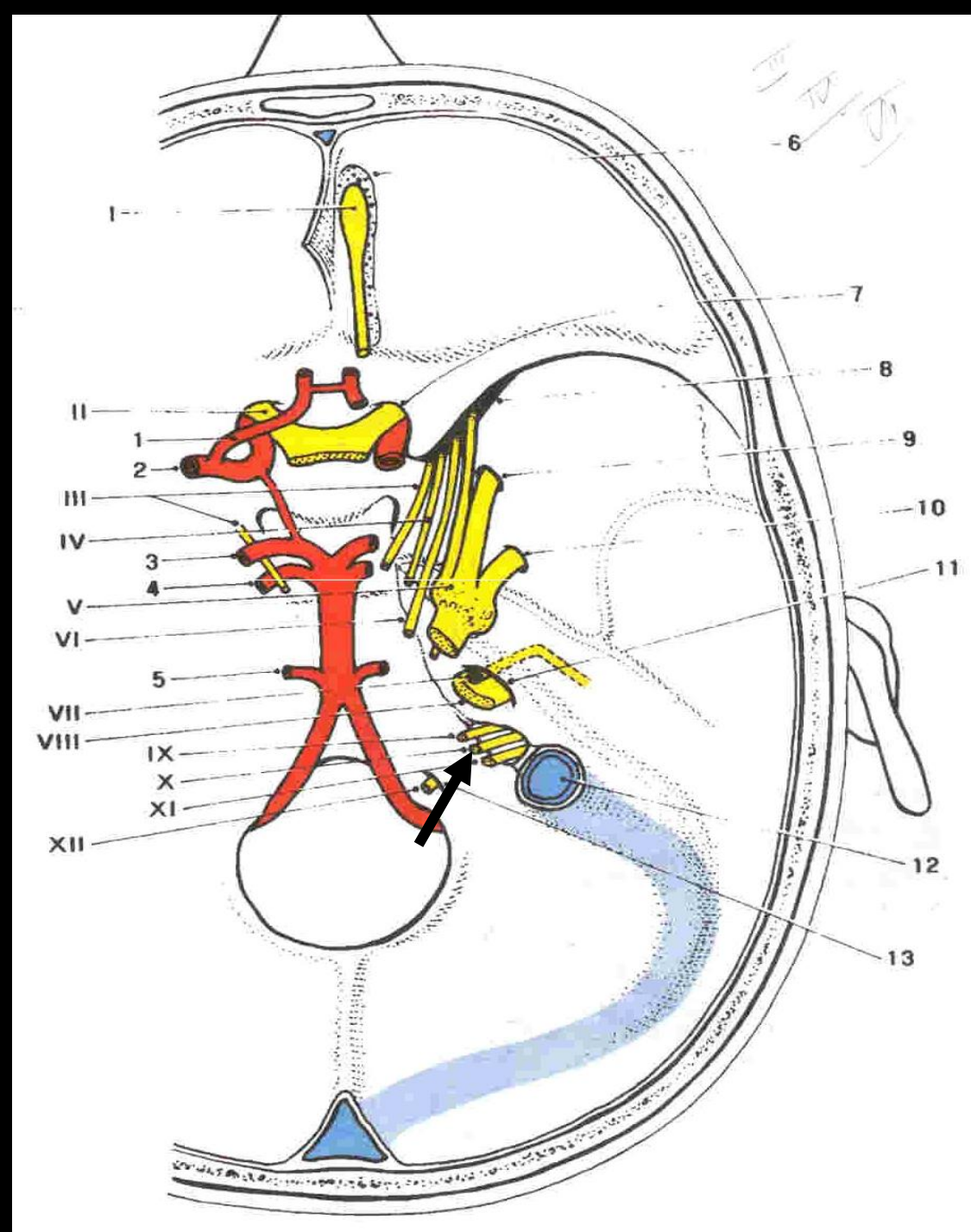
Entre le IX en haut et
le XI en bas



II- Anatomie descriptive

3- Trajet et rapports

□ dans la fosse
crânienne
postérieure: trajet
horizontal



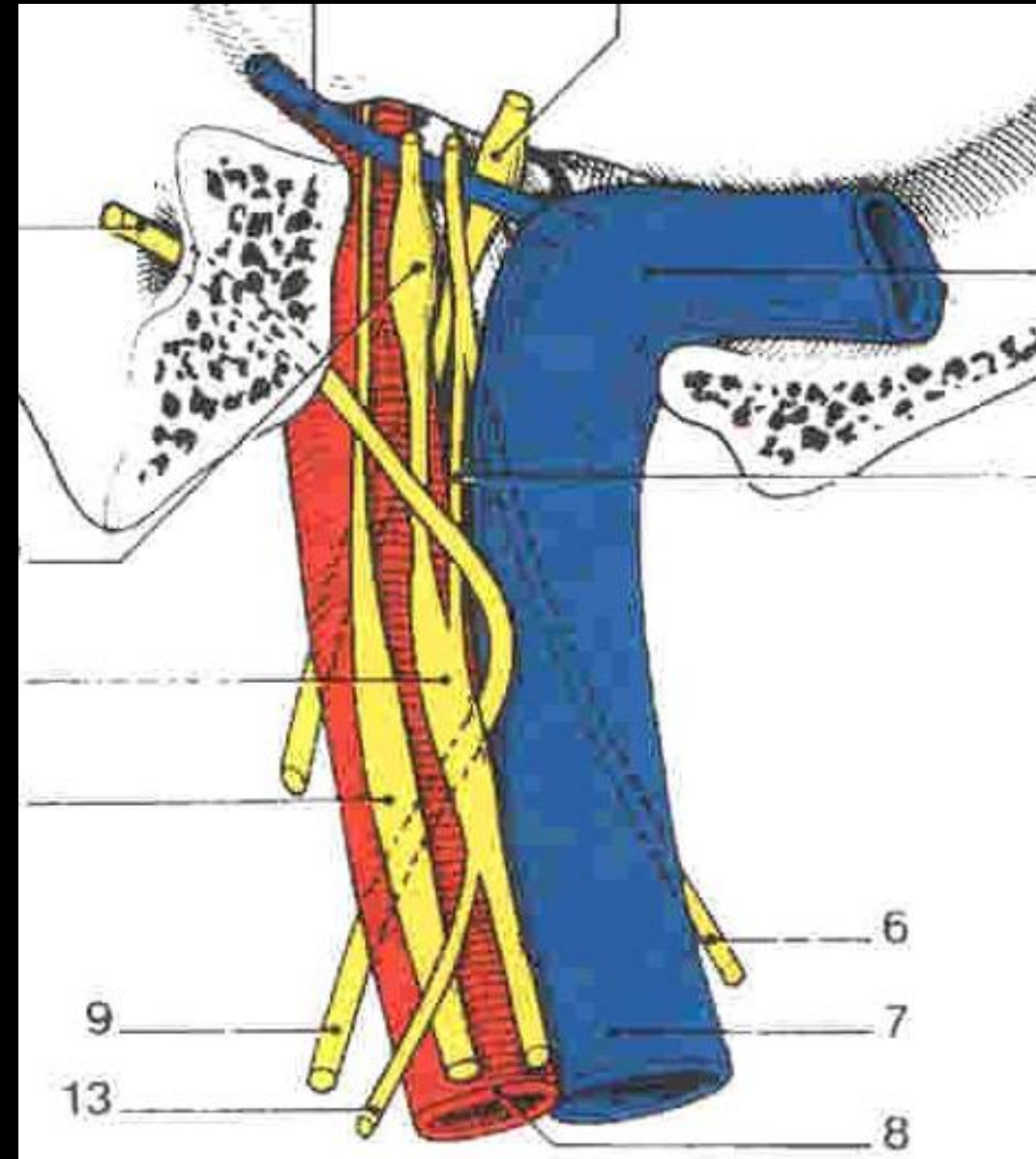
II- Anatomie descriptive

• 3- Trajet et rapports

□ Dans le foramen jugulaire:

il traverse sa partie moyenne accompagné du XI et l'artère méningée moyenne

- il présente à ce niveau son ganglion supérieur

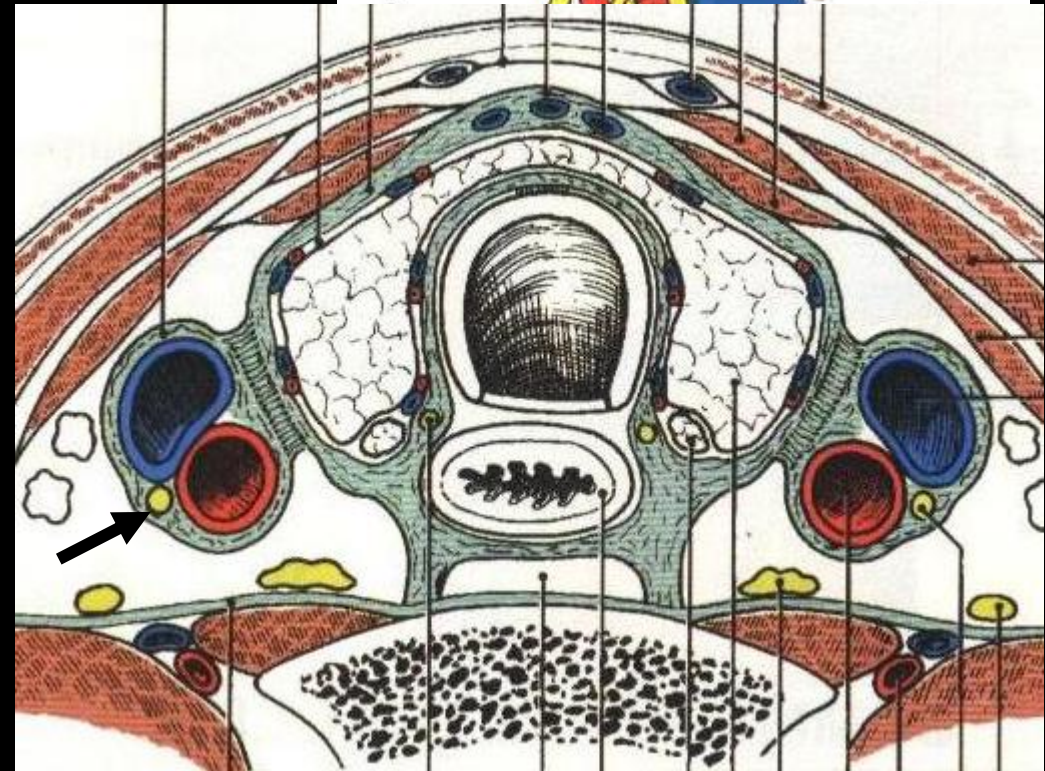
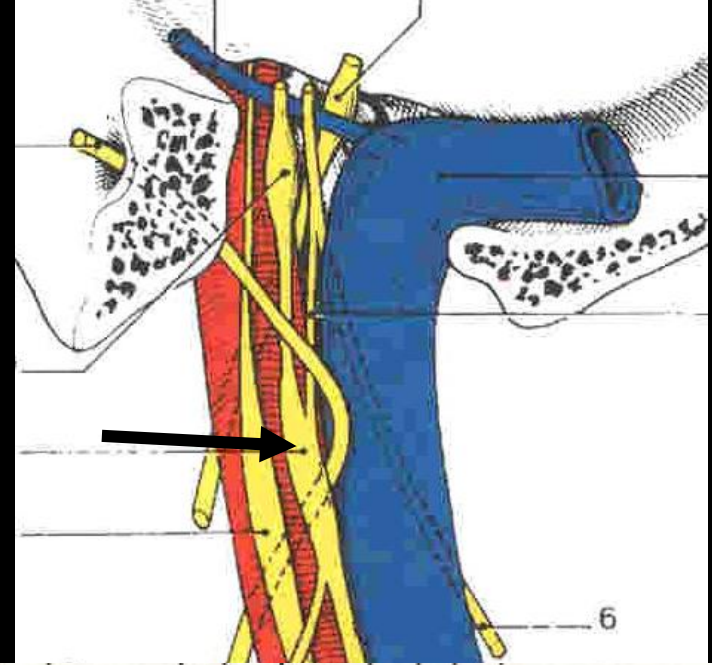


II- Anatomie descriptive

3- Trajet et rapports

□ Dans l'espace latéro-pharyngien

- Il présente son ganglion inférieur (gg plexiforme) il descend dans la gaine carotidienne le long de l'angle d'écartement postérieur de l'artère carotide interne et la veine jugulaire interne



II- Anatomie descriptive

3-Trajet et rapports

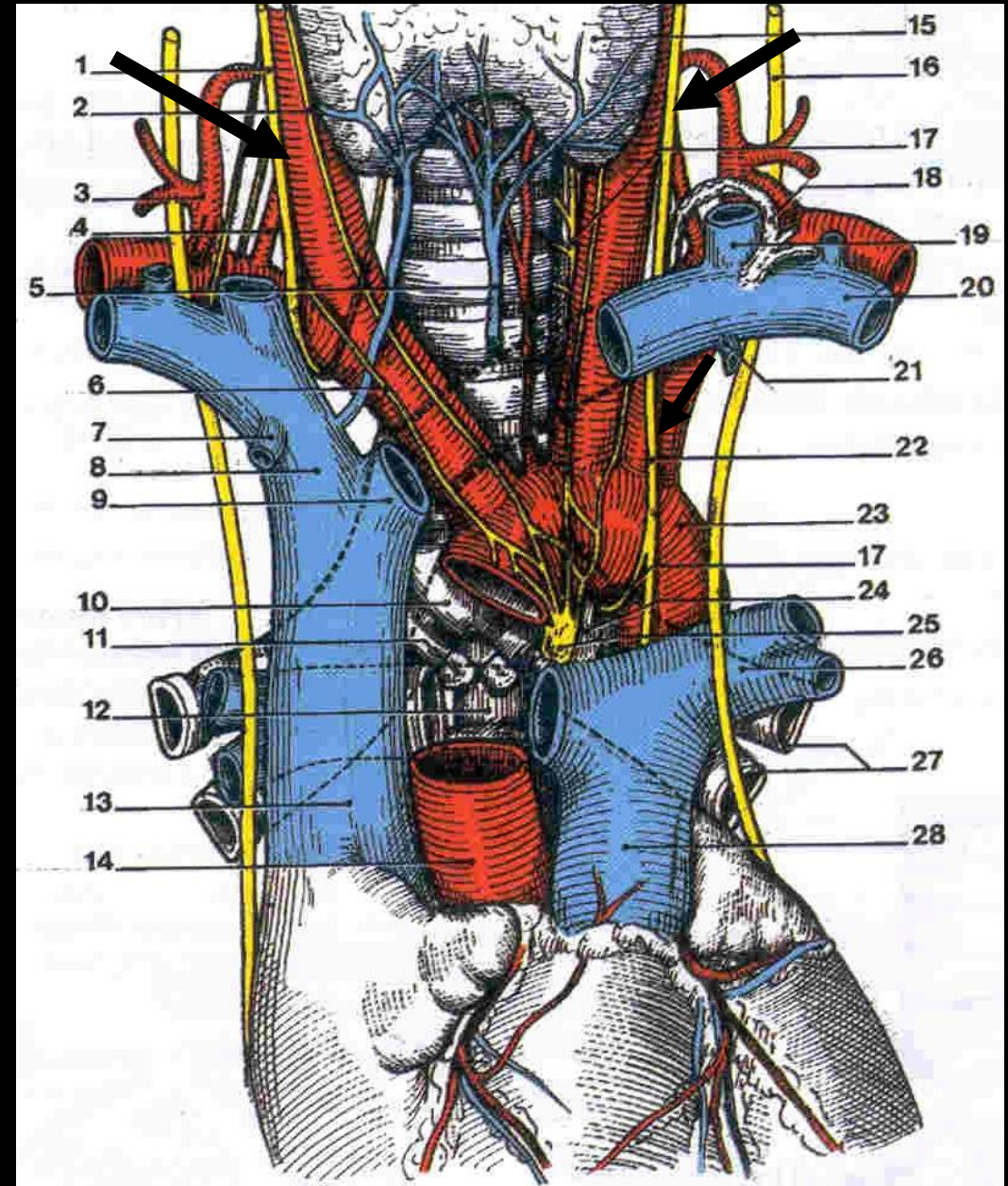
□ **L'orifice supérieur du thorax**

□ **Dans le thorax:**

- **Dans le médiastin supérieur**

- **Le X droit:** est derrière le plan veineux fait de la veine brachiocéphalique et la veine cave supérieure

- **Le X gauche** est derrière la veine brachiocéphalique gauche



II- Anatomie descriptive

3-Trajet et rapports

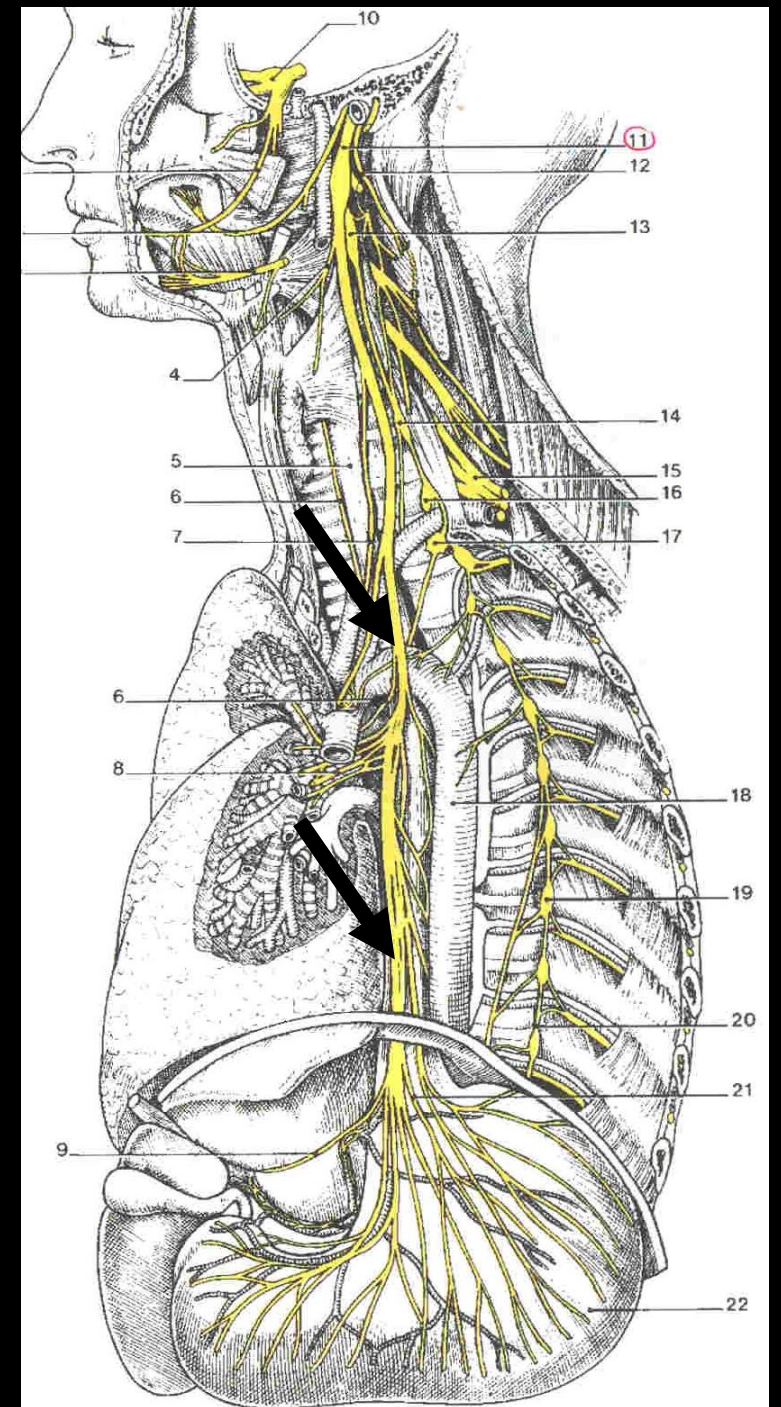
□ Dans le médiastin postérieur

- Le X droit s'étale sur la face postérieure de l'œsophage
- Le X gauche s'étale sur la face antérieure de l'œsophage

ils forment le plexus œsophagien

□ Dans le hiatus œsophagien

Ils traversent le hiatus, le X droit sur la face postérieure de l'œsophage et le X gauche sur la face antérieure de l'œsophage



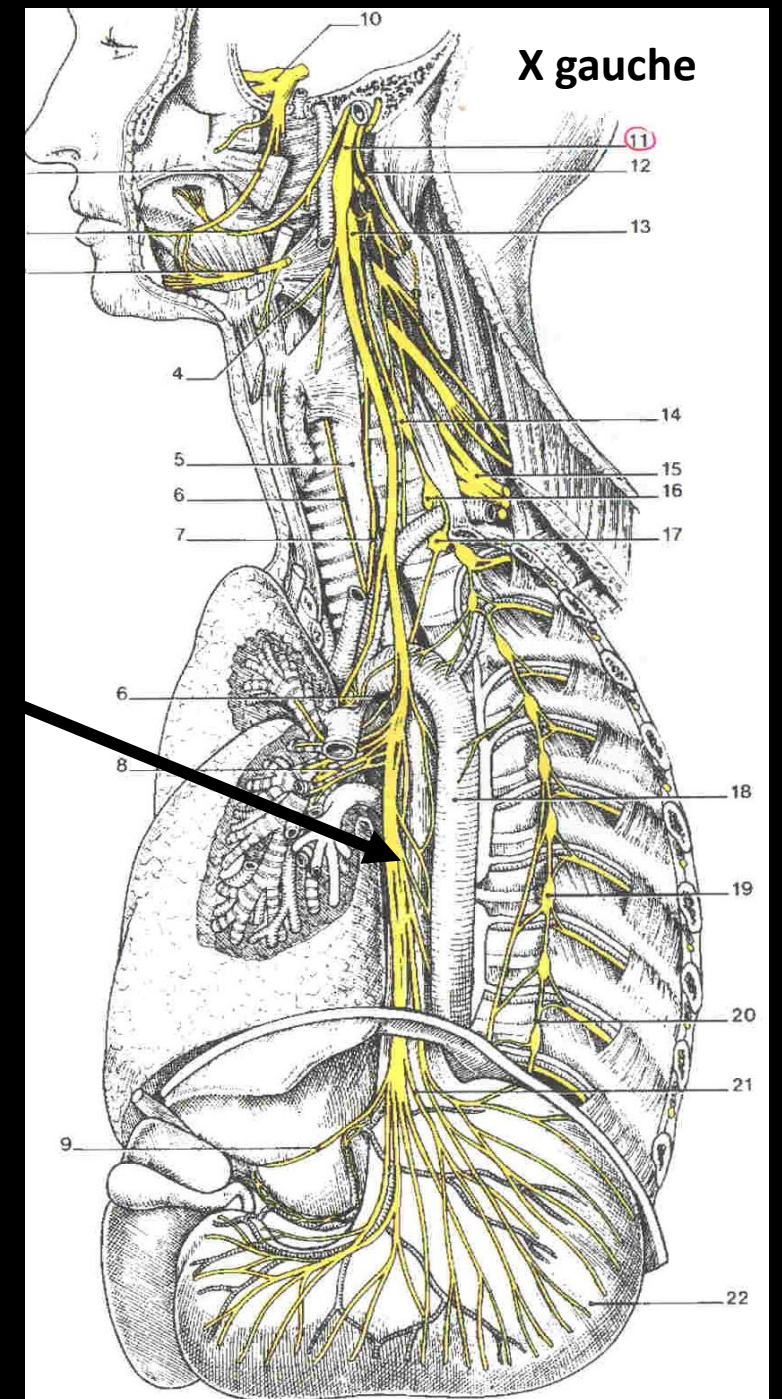
II- Anatomie descriptive

• 4- Terminaison

- Dans l'abdomen
- Le **X droit** est sur la face postérieure du cardia il donne 4 à 5 branches pour la face postérieure de l'estomac

Il se termine dans le plexus cœliaque

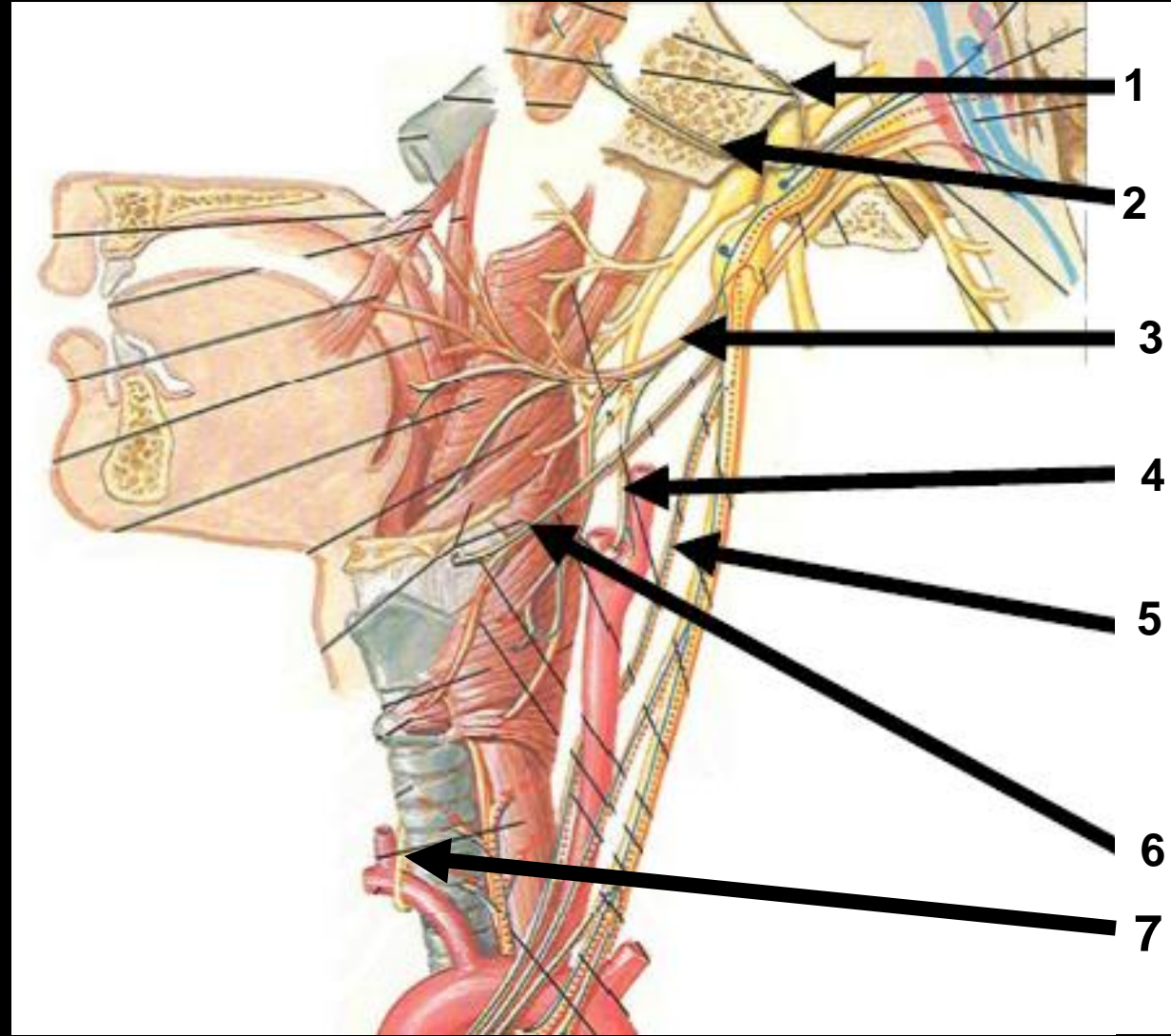
- Le **X gauche** est sur le bord droit du cardia, passe sur la petite courbure de l'estomac où il se termine en donnant des branches gastriques et des branches hépatiques



III- Branches collatérales

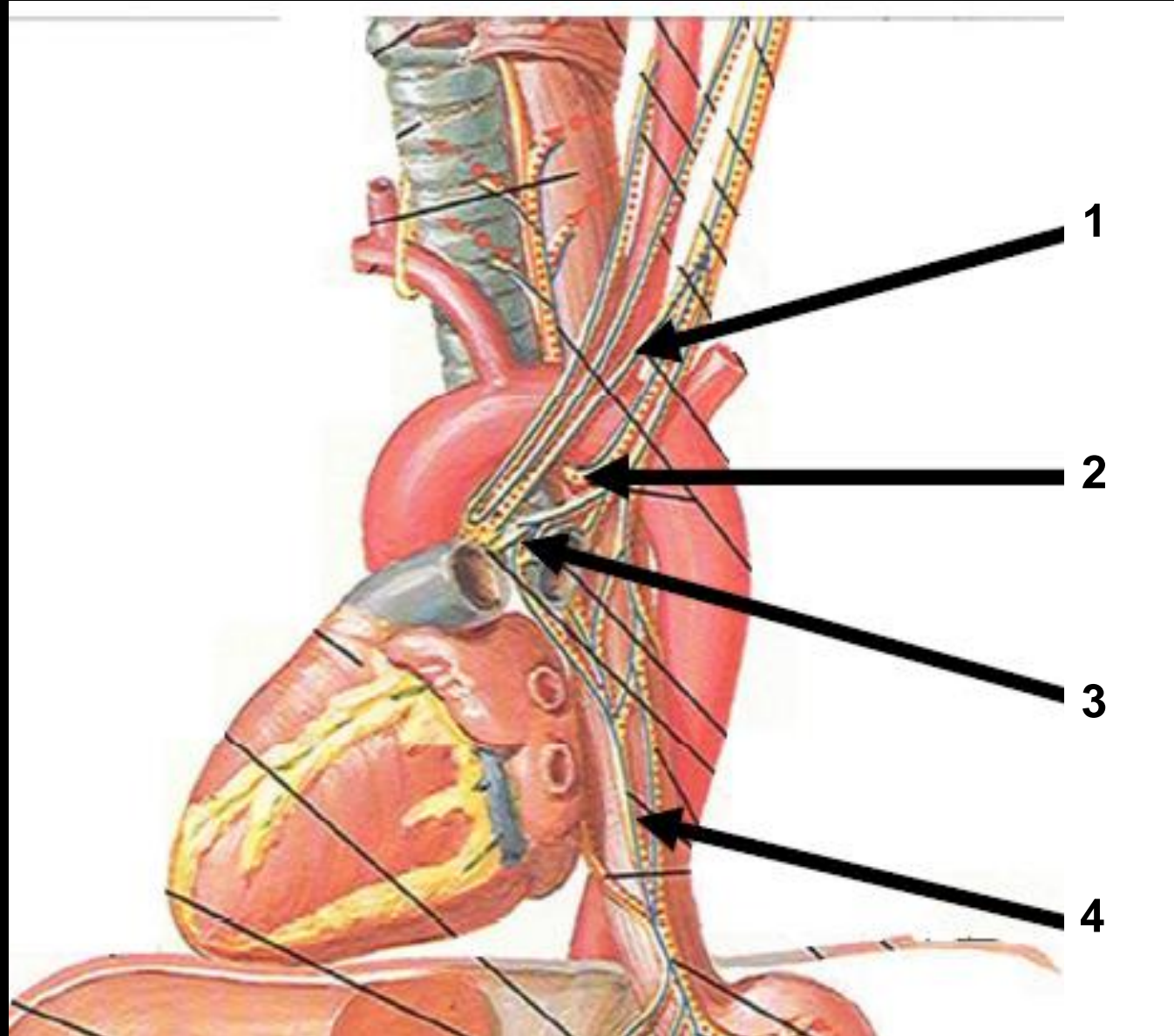
• Branches cervicales

- 1- rameau méningé
- 2- rameau auriculaire
- 3- rameaux pharyngiens
- 4- le nerf du sinus carotidien
- 5- rameaux cardiaques supérieurs
- 6- nerf laryngé supérieur
- 7- nerf laryngé récurrent droit



III- Branches collatérales

- **Branches thoraciques**
- **1- rameaux cardiaques inférieurs**
- **2- nerf récurrent laryngé gauche**
- **3- rameaux pulmonaires**
- **4- rameaux œsophagiens**

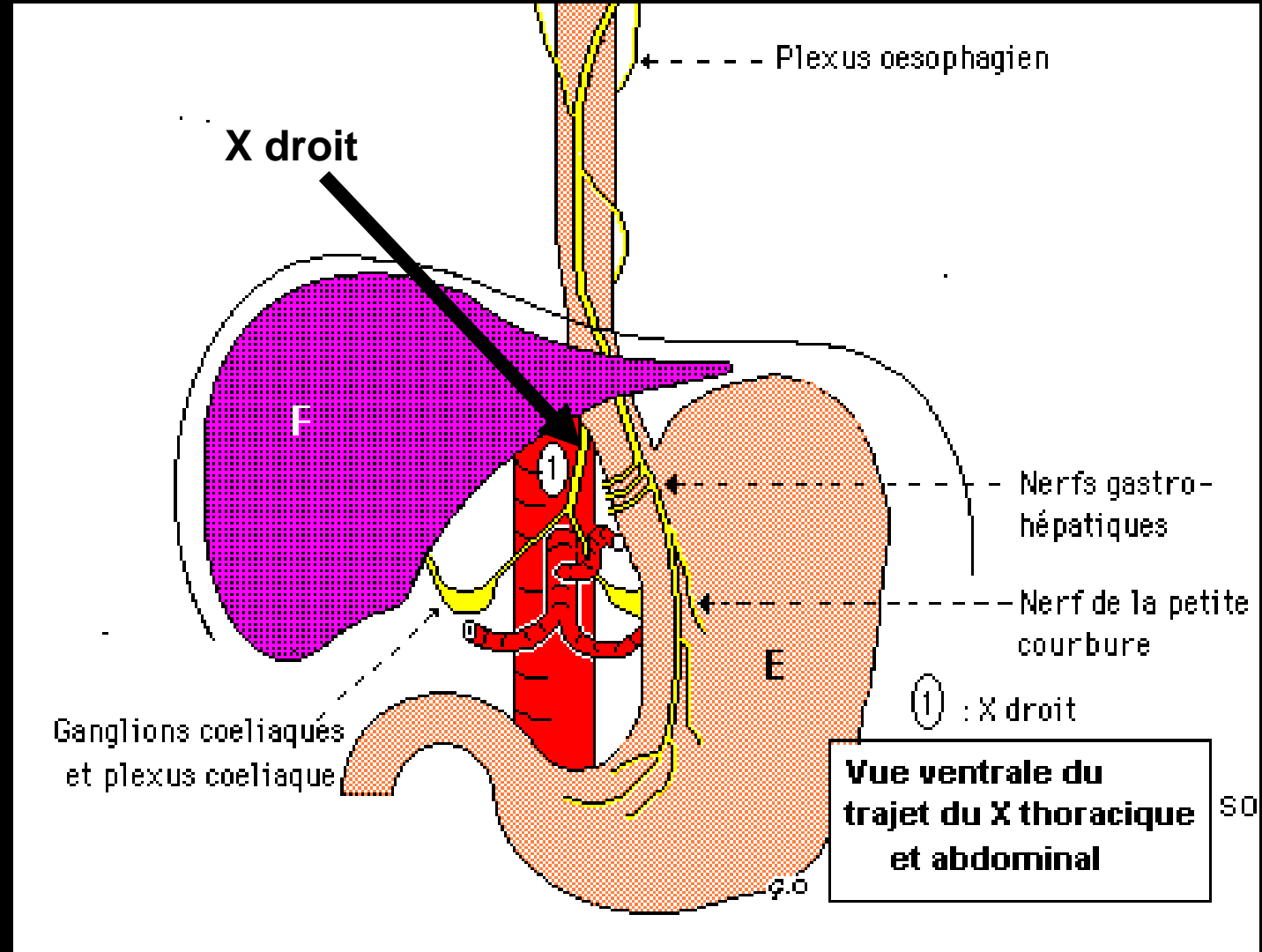


III- Branches collatérales

- Branches abdominales
- X droit donne des rameaux gastriques pour la face postérieure de l'estomac

III- Branches terminales

- **X gauche**
- 1- rameaux gastriques
- 2- rameaux hépatiques
- **X droit**
- Il se termine dans les ganglions coeliaques



Référence

- Kamina P Tête et cou nerfs crâniens et organes des sens tome 2 éd. Maloine Paris 2002
- Lazorthes G le système nerveux périphérique éd. Masson Paris 1971
- Illustrations: Anatomie des nerfs crâniens **Dr. Bertrand Boutillier Pr. Gérard Outrequin**

A large, powerful blue wave is crashing over a sandy beach. The water is a deep, vibrant blue, and the sand is a light, golden-brown color. The sky is a clear, pale blue. The word "FIN" is written in large, bold, red capital letters across the center of the image, partially overlapping the wave and the sand.

FIN