

LES MUSCLES MASTICATEURS

I-INTRODUCTION :

Cette région concerne les muscles qui servent à la mastication. On en distingue deux groupes par leur fonction.

- **Le groupe des abaisseurs de la mandibule,**
- **Le groupe des éleveurs de la mandibule.**

Seuls ces derniers sont appelés communément masticateurs, car ils forment un groupe autonome :

- Ils ont la même origine embryologique ;
- Ils sont groupés autour de l'articulation temporo-mandibulaire qu'ils mobilisent
- Ils ont une vascularisation et une innervation commune. (nerf maxillaire inférieur)

II- ANATOMIE DESCRIPTIVE :

- Selon leur situation par rapport à la branche montante du maxillaire inférieur - et selon la direction de leurs fibres,

On distingue 02 groupes de muscles :

- **Le groupe masticateur externe**, formé par les muscles:

- masséter
- temporal,

- **Le groupe masticateur interne** représenté par les 02 muscles: **ptérygoïdiens médial et ptérygoïdiens latéral.**

- **Les muscles masticateurs externes :**

- situés en dehors de l'articulation temporo-mandibulaire ; leurs fibres sont orientées verticalement.

- **Les muscles masticateurs internes:**

- disposés en dedans de l'articulation et leurs fibres sont orientées obliquement ou transversalement.

De cette disposition découle leur fonction, ainsi :

- Les muscles masséter et temporal sont éleveurs de la mandibule.
- Les muscles ptérygoïdiens responsable surtout du mouvement de latéralité de l'articulation temporo-mandibulaire.

1. LES MUSCLES MASTICATEURS EXTERNES

a) Le muscle masséter :

- Muscle court et trapu, de forme quadrangulaire,
- Appliqué contre la face latérale de la branche montante du maxillaire inférieur.
- S'insère sur l'arcade zygomatique, le long de sa face interne et de son bord inférieur.
- Ce muscle se termine sur la crête d'insertion du masséter, sur l'angle et sur la face latérale du maxillaire inférieur.

Il se divise en:

- un fort faisceau superficiel, à fibres obliques
- et un faisceau profond dont les fibres verticales
- ont une origine sur la face interne de l'apophyse zygomatique du temporal ainsi que sur l'aponévrose du temporal.
- Ce muscle masséter est un puissant obturateur de la bouche et un éleveur du maxillaire inférieur.

b) Le muscle temporal :

- Muscle large, en forme d'éventail, appliqué contre le squelette de la région temporale. C'est le plus puissant éleveur du maxillaire inférieur, ses insertions sont doubles : osseuses et aponévrotiques :

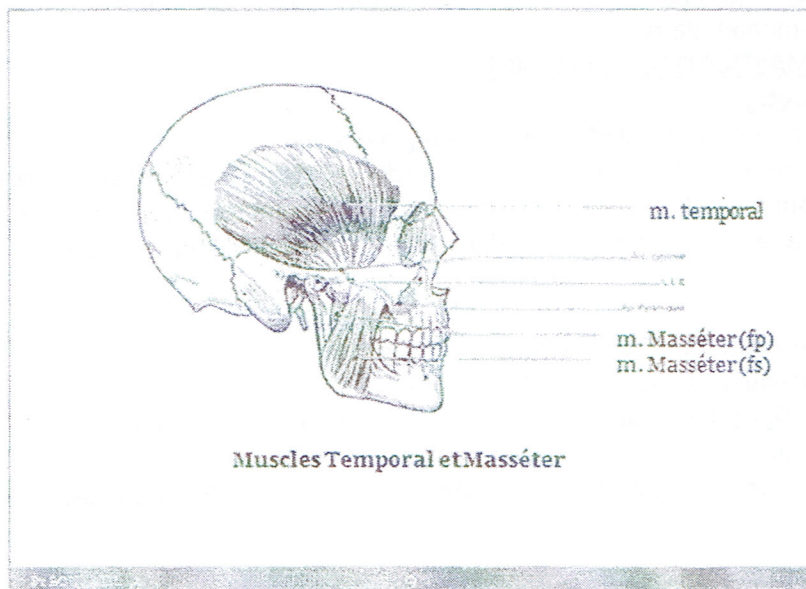
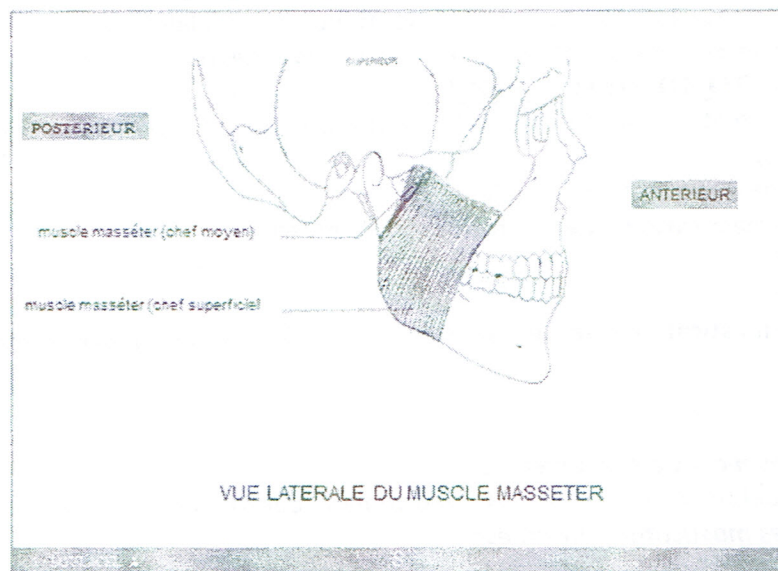
- **L'insertion osseuse** se fait sur le squelette de la fosse temporale, à partir de la ligne courbe temporale inférieure.

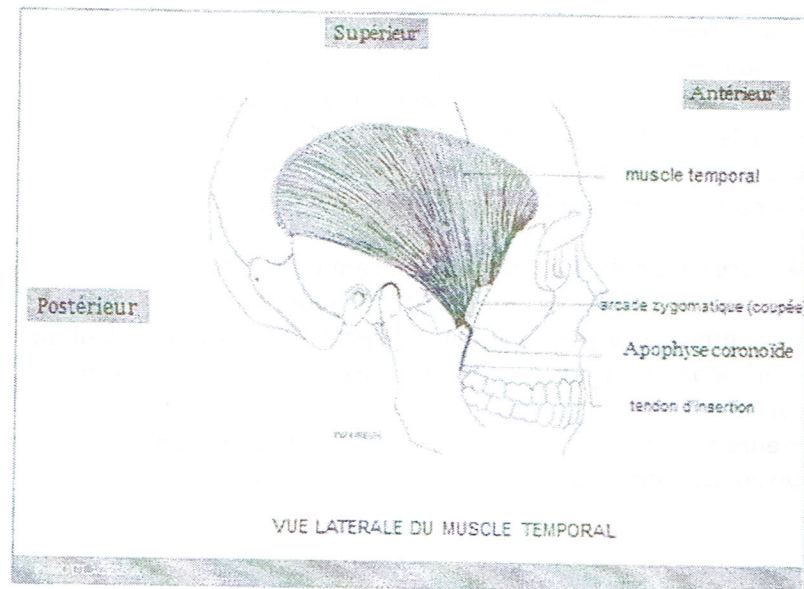
- **L'insertion aponévrotique** se fait sur la face profonde de l'aponévrose temporale, tendue de la ligne courbe temporale supérieure à l'os zygomatique.

Constitution : Les fibres musculaires nées de ces insertions s'orientent de façon à former 03 faisceaux,

- antérieur,
- moyen
- et postérieur, qui convergent vers le bas par une lame tendineuse.

La lame tendineuse venue des faisceaux musculaires se fixe sur l'apophyse coronoïde du maxillaire inférieur et descend plus bas, sur sa face médiale, jusqu'à l'angle de la mandibule.



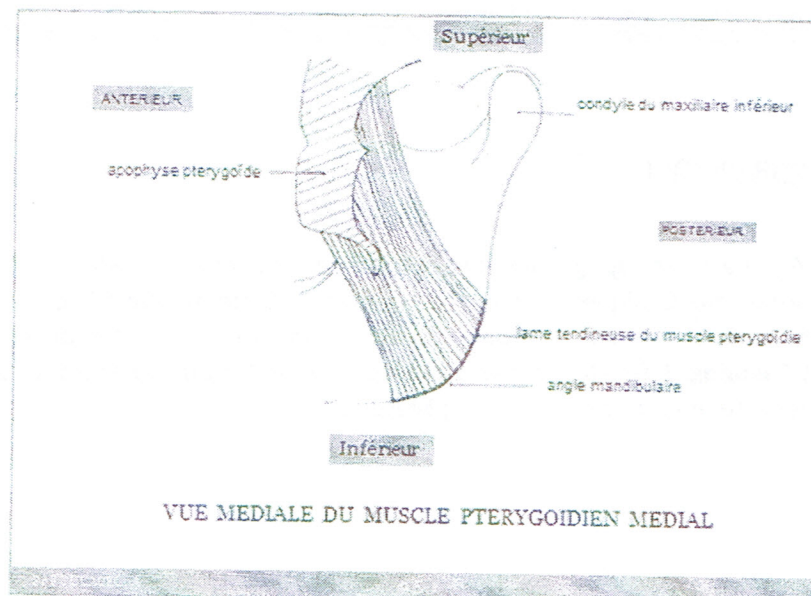


2. Les muscles masticateurs internes

a) Le muscle ptérygoïdien médial :

- Muscle épais, quadrangulaire,
- tendu entre l'apophyse ptérygoïde de l'os sphénoïdal et l'angle mandibulaire.
- S'insère en haut, par des fibres aponévrotiques, sur le squelette délimitant la fosse ptérygo-maxillaire.
- En bas, l'insertion du muscle ptérygoïdien médial se fait sur la face médiale de l'angle de la mâchoire, symétriquement par rapport au muscle masséter.
- Le muscle ptérygoïdien médial:
 - élève le maxillaire inférieur
 - et contribue à sa projection en avant.
- Il participe également:
 - aux mouvements de déplacement latéral
 - et de rotation de la mandibule.

Les muscles ptérygoïdien médial et masséter forment une sangle musculaire, engainant l'angle mandibulaire.



b) Le muscle ptérygoïdien latéral :

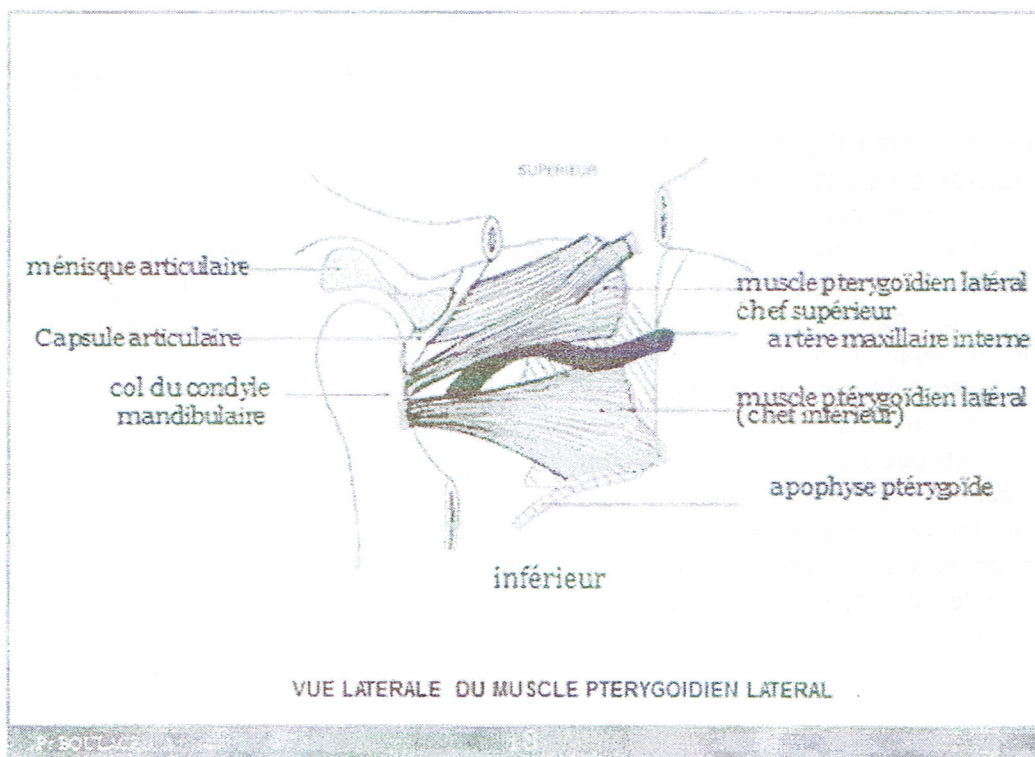
- Muscle conique,
- tendu transversalement de l'apophyse ptérygoïde au condyle du maxillaire inférieur.
- Il est situé en dehors du muscle ptérygoïdien médial.
- Il participe à tous les mouvements du maxillaire inférieur.

C'est le muscle directeur de l'articulation temporo-mandibulaire.

Son insertion supérieure se fait le long d'une ligne allant de la crête sous-temporale de la grande aile du sphénoïde à la partie post de la tubérosité du maxillaire supérieur.

- Son corps musculaire prend un aspect Δ à partir de cette large base d'implantation; ses fibres se disposent en 02 faisceaux sup et inf, séparés par un interstice où passe l'artère maxillaire interne, et son sommet se dirige vers le col du condyle mandibulaire.

Son insertion inférieure se fait sur la face médiale de la capsule articulaire temporo-maxillaire et sur la face antérieure du col du condyle mandibulaire.

**REFERENCES BIBLIOGRAPHIQUES**

1. LAHLAIDI. A ; Anatomie topographique ; vol IV. Première édition 1986.
2. Kamina P. Anatomie Clinique. Tête, cou, dos; tome 2 ; Maloine- Paris 2007.
3. Cady. J et Kron. B. tête et cou Anatomie du corps humaine ; fas. 6 ; Maloine S. A. éd Paris 6.
4. Brizon. J et Castaing. J; feuillets d'anatomie fas.XII, muscles du cou et tronc. Maloine S. A.
5. Rouvière. H ; tête et cou ; 1978 ; tome I ; Masson.