

## LES MUSCLES DU COU

### I-INTRODUCTION

On sépare la musculature du cou en partie antérieure et postérieure, relativement au rachis.

Pour la partie antérieure, on a de la superficie vers la profondeur quatre groupes musculaires :

- Groupe antéro-latéral superficiel
- Groupe antérieur supra-hyoïdien
- Groupe antérieur infra-hyoïdien
- Groupe profond latéral
- Groupe profond médian ou prévertébral

Pour la partie postérieure ou la nuque, on a de la profondeur vers la superficie quatre plans musculaires :

- Le plan profond
- Le plan des complexus
- Le plan du splénius et de l'angulaire

Le plan superficiel: partie supérieure du Trapèze

### II-MUSCLES DE LA REGION ANTERIEURE DU COU

#### A-Groupe antéro-latéral superficiel

##### 1-Muscle sterno-cléido-mastoïdien

Origine :

- Chef sternal : face antérieure du manubrium. .
- Chef claviculaire : face supérieure du  $\frac{1}{3}$  médial de la clavicule.

Terminaison : face latérale du processus mastoïde et ligne nuchale supérieure.

#### B-Groupe antérieur supra-hyoïdien

##### 1-Muscle génio-hyoïdien

Origine : processus géni inférieur de la mandibule.

Terminaison : face antérieure du corps de l'hyoïde.

##### 2-Muscle stylo-hyoïdien

Origine : base du processus styloïde.

Terminaison : face anté-latérale de l'hyoïde.

##### 3-Muscle mylo-hyoïdien

Origine : mandibule.

Terminaison : face antérieure du corps de l'hyoïde.

##### 4-Muscle digastrique

Origine :

- Ventre antérieur : dans la fossette digastrique qui se trouve sur la face interne de la mandibule.
- Ventre postérieur : sur la face médiale du processus mastoïdien de l'os temporal.

Terminaison : tendon intermédiaire sur l'os hyoïde.

#### C-Groupe antérieur infra-hyoïdien

##### 1- Muscle omo-hyoïdien

Origine : bord supérieur de la scapula.

Terminaison : bord inférieur du corps de l'hyoïde.

##### 2-Muscle thyro-hyoïdien

Origine : face antéro-latérale du cartilage thyroïde.

Terminaison : partie postéro-inférieure de l'hyoïde

##### 3- Muscle sterno-thyroïdien

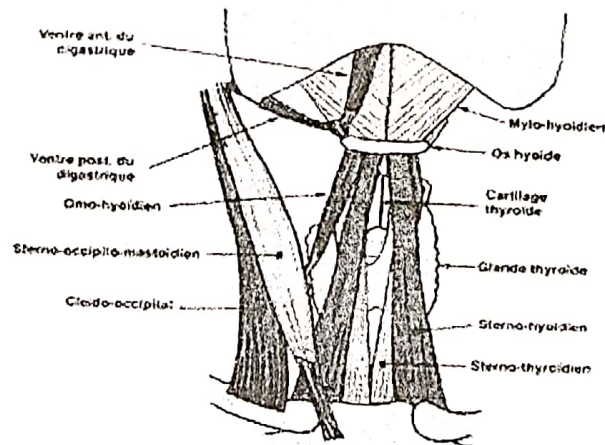
Origine : face postérieure du manubrium sternal.

Terminaison : face antéro-latérale du cartilage thyroïde.

##### 4-Muscle sterno-hyoïdien

## Les muscles du cou. Pr Benleghib N.

Origine : versant postérieur de l'articulation sterno-claviculaire, et manubrium sternal.  
Terminaison : corps de l'hyoïde médialement à la terminaison de l'omo-hyoïdien.



Groupe antérieur supra et infra-hyoïdien

### D- Groupe profond latéral

#### 1-Muscle scalène antérieur

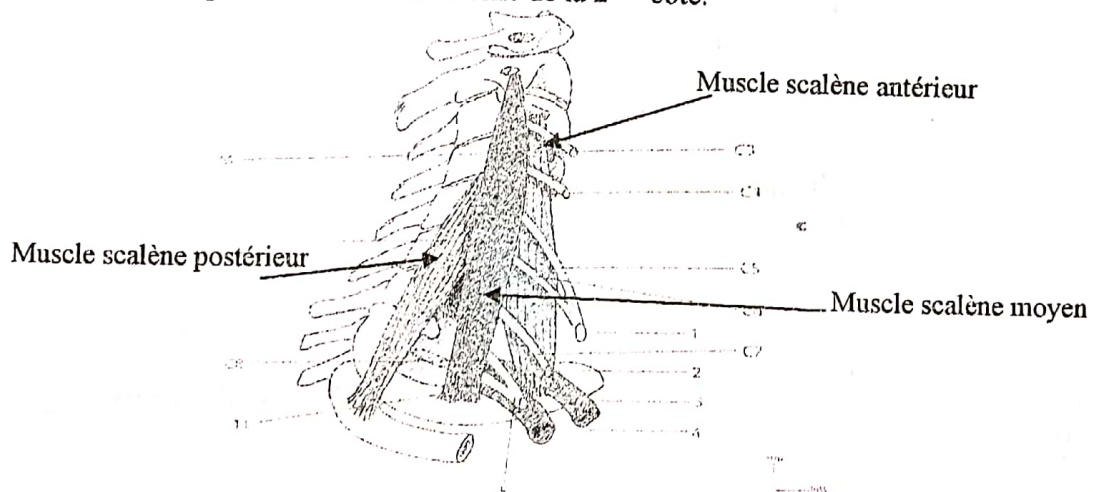
Origine: tubercules antérieurs des apophyses transverses de C3, C4, C5, C6.  
Terminaison: tubercule de Lisfranc (face supérieure de la première côte).

#### 2-Muscle scalène moyen

Origine: tubercules antérieurs des apophyses transverses de C2, C3, C4, C5, C6, C7.  
Terminaison: face supérieure de la première côte, en arrière et en dehors du tubercule de Lisfranc.

#### 3-Muscle scalène postérieur

Origine: tubercules postérieurs des apophyses transverses de C4, C5, C6.  
Terminaison: bord supérieur de la face externe de la 2<sup>ème</sup> côte.



Muscles scalènes

#### 4-Muscle droit latéral de la tête

Origine: processus jugulaire de l'occipital  
Terminaison: racine antérieure de l'apophyse transverse de C1.

### E- Groupe des muscles prévertébraux

#### 1-Muscle droit antérieur de la tête

Origine: processus basilaire de l'occipital  
Terminaison: racine antérieure de l'apophyse transverse de l'atlas

## Les muscles du cou. Pr Benleghib N.

### 2-Muscle long du cou

3 portions:

1. Portion longitudinale médiale : part des trois premières vertèbres dorsales et des 3 dernières cervicales et se termine sur la face antérieure des corps de C2, C3, C4.
2. Portion supéro-latérale, oblique vers le bas entre tubercule antérieur de C1 et apophyses transverses de C3, C4, C5, C6.
3. Portion inféro-latérale, oblique vers le haut entre le corps vertébrale T2, T3 et tubercule antérieure de C5, C6, C7.

### 3-Muscle long de la tête

Origine : processus transverses de C3 à C6.

Terminaison : portion antérieure de la partie basilaire de l'occipital.

### 4-Muscles inter- transversaires

Relient les apophyses transverses de 2 vertèbres voisines, uniquement au niveau du rachis cervical.

## III- MUSCLES DE LA REGION POSTERIEURE DU COU OU LA NUQUE

### A-Le plan profond

#### 1-Le petit droit postérieur

Unit tubercule post de l'atlas et ligne nuchale inférieure de l'occipital.

#### 2-Le grand droit postérieur

Unit le processus épineux de l'axis à la ligne nuchale inférieure de l'occipital.

#### 3-L'oblique supérieur

Unit le processus transverse de l'atlas et ligne nuchale de l'occipital

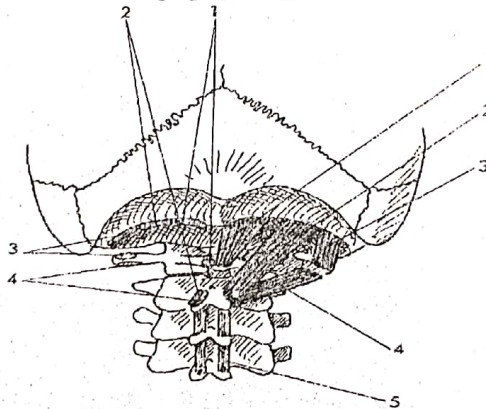
#### 4-L'oblique inférieur

Unit le processus épineux de l'axis au processus transverse de l'atlas.

#### 5-Les inter épineux du cou

Ils relient une apophyse épineuse à une autre apophyse épineuse.

- 1- M. Petit droit
- 2- M. Grand droit
- 3- M. Oblique sup
- 4- M. Oblique inf
- 5- M. inter-épineux



Les muscles de la nuque : plan profond

### B-Le plan des complexus

#### 1-Le grand complexus ou Semi-épineux de la tête

Origine :

- 1 - le processus transverse C4 à C7
- 2 - processus transverse T1 à T6

Terminaison : entre les 2 lignes nuchales supérieure et inférieure de l'occipital.

#### 2-Le petit complexus ou longissimus de la tête

Origine : processus transverse des 4 dernières cervicales et 1ère thoracique

Terminaison : processus mastoïde

### C-Le plan des splénius et de l'angulaire



## Les muscles du cou. Pr Benleghib N.

### 1-Splénius :

Origine : ligament nuchal et processus épineux de C7 à T5.

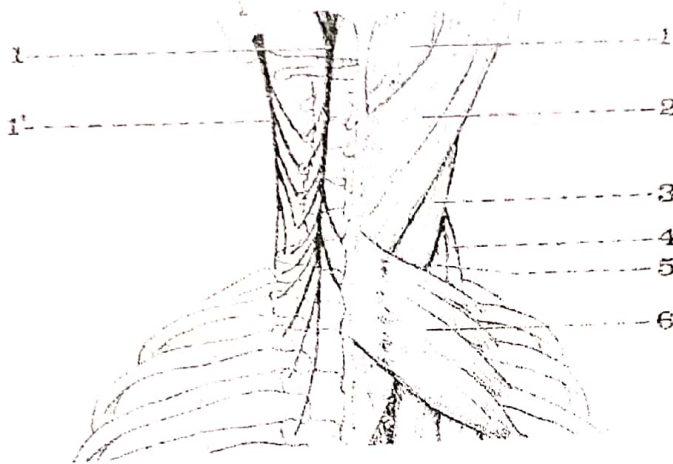
Terminaison : 2 parties :

-Splénius de la tête (capitis):Se termine sur la ligne nuchale supérieure et processus mastoïde

-Splénius du cou (colli) : Se termine sur les processus transverses de C1 à C3.

### 2-Élévateur de la scapula (angulaire de l'omoplate)

De l'angle de la scapula aux processus transverse de C1 à C5.



- 1- grand complexus
- 2- Le petit complexus
- 3- Splénius de la tête
- 4- Splénius du cou
- 5- Transversaire du cou
- 6

Les muscles de la nuque : plan des complexus (à gauche)et des splénius(à droite)

### D-Le plan superficiel

#### 1-Trapèze : 3faisceaux:

Origines :

-Faisceau supérieur: ligne nuchale supérieure et ligament nuchal.

-Faisceau moyen: processus épineux de C7 à T4.

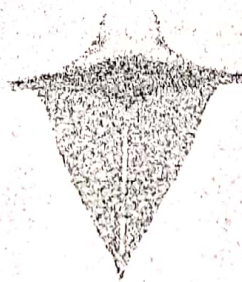
-Faisceau inférieur: processus épineux T4 à T10.

Terminaison:

-Faisceau supérieur: 1/3 externe de la clavicule

-Faisceau moyen: acromion et partie externe de l'épine de la scapula.

-Faisceau inférieur:partie interne de l'épine de la scapula.



Muscle trapèze