

Les glandes surrénales

Ministère de l'enseignement supérieur et de la recherche
Université de Constantine 3

Faculté de médecine CHU de Constantine

Laboratoire d'Anatomie

Cours pour étudiants de deuxième année de médecine

LES GLANDES SURRENALES

Elaboré par le Dr BOUKABACHE Leila

Maître de Conférences A

Département : Médecine

Coordonnées de l'enseignant : Boukabache Leila Maitre de Conférences A Laboratoire
d'Anatomie Humaine CHU Constantine

Coordonnées du responsable du module : Boukabache Leila Maitre de Conférences A
Laboratoire d'Anatomie Humaine CHU Constantine

Spécialité ; Anatomie Normale

Titre du cours : Les glandes surrénales

Date : 06/12/2016

Etudiants : 2^{ème} année de Médecine

Plan du cours

I- Introduction.

II- Anatomie descriptive.

III- Rapports.

IV- Vascularisation et innervation

Objectifs

- Connaitre la situation
- Connaitre la forme de chaque glande
- Connaitre les rapports

Les glandes surrénales

I- Introduction.

Glandes endocrines paires indispensables à la vie. Elles sont situées sur l'extrémité supérieure des reins. La gauche plus bas située, elle est supra-hilaire.

II- Anatomie descriptive

1- situation et forme

Elles sont situées dans l'espace rétro péritonéal, dans le fascia rénal à hauteur de T11
La glande surrénale droite est pyramidale ; la gauche a la forme d'une virgule inversée.

2- Couleur consistance et dimensions

De couleur gris jaunâtre, de consistance ferme, elles sont aplaties

Longueur : 4 à 5 cm, **largeur** : 2 à 4 cm, **épaisseur** 8 à 10 mm sur le bord externe et diminue graduellement pour atteindre 3 à 4 mm sur le bord interne.

Poids : 6 à 8 gramme

3- Configuration extérieure

- la surrénale droite

Triangulaire possédant trois faces

- face antérieure : présente le hile en son centre
- face postérieure concave
- face rénale : repose sur le pôle supérieur du rein
- bord latéral et un bord médial

- la surrénale gauche

En forme de virgule inversée possédant :

- face postérieure ou dorsale, une face antérieure ou ventrale présentant le hile
- Une extrémité caudale, large
- Une extrémité crâniale effilée
- Deux bords, latéral s'appuie sur le rein et médial.

4- configuration intérieure

Entourées d'une capsule fibreuse propre, elles présentent :

- une **partie périphérique**, jaunâtre : le cortex qui sécrète les minéralo et gluco-corticoïdes, ainsi que les androgènes.
- **La médulla** : centrale, rouge foncé, elle sécrète des hormones qui agissent sur le l'appareil cardio-vasculaire et sur le métabolisme : les catécholamines (adrénaline, noradrénaline, dopamine)

III- Rapports

1-la loge surrénale :

La glande surrénale est contenue dans la loge rénale, séparée d'elle par le fascia inter-surrénalo-rénal.

2-rapports par l'intermédiaire de la loge :

Ce sont les rapports avec les organes situés de part et d'autre de la loge rénale.

- **Face dorsale** : Paroi thoracique : 11^e côte, 12^e côte et l'espace intercostal intermédiaire, Diaphragme et cul de sac pleural.

- **Face ventrale** :

À droite : la Veine Cave Inférieure (VCI), le lobe droit du foie

À gauche: la queue du pancréas, la rate, l'estomac.

- **Bord latéral**

À droite : il répond au diaphragme, à gauche : il répond au pôle supérieur du rein

- **Bord médial**

Les glandes surrénales

Il répond : à droite à La VCI, et à gauche à l'aorte abdominale.

- le plexus cœliaque.

- L'extrémité caudale :

Elle répond au pédicule rénal.

IV- Vascularisation et innervation

1- les artères

- artère surrénale supérieure : Provient de l'artère phrénique inférieure.

- artère surrénale moyenne : Provient directement de l'aorte

- artère surrénale inférieure : Provient directement de l'artère rénale homolatérale

2- les veines

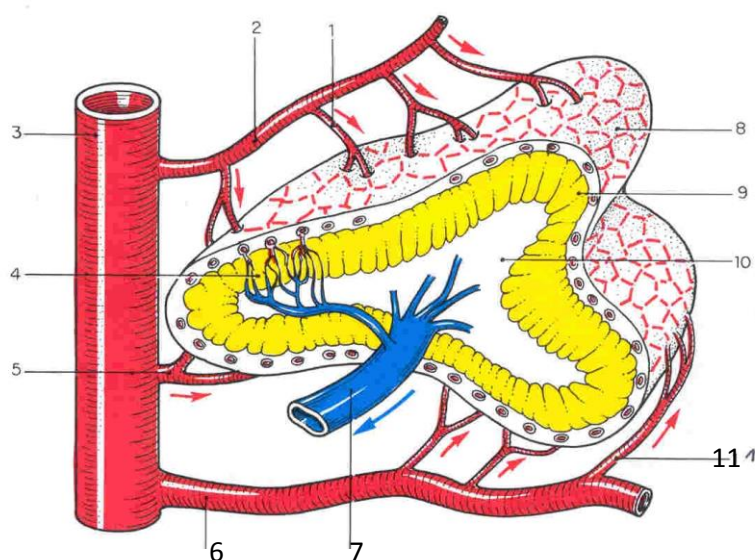
Le plexus veineux de la médulla est drainé dans les veines centrales puis dans la veine surrénale qui émerge du hile

La veine surrénale droite : se jette dans la VCI

La veine surrénale gauche : se jette dans la veine rénale

3-lymphatiques : Ils se drainent dans les nœuds latéro-aortiques droit ou gauche.

4- Les nerfs : ils constituent le plexus surrénal qui provient du plexus cœliaque, des nerfs grand splanchnique et phrénique.



Vascularisation de la surrénale (schématique)

1 - A. surrénale sup.	7 - V. surrénale
2 - A. phrénique inf.	8 - Plexus artériel sous-capsulaire
3 - Aorte	9 - Cortex
4 - Réseau capillaire	10 - Médulla
5 - A. surrénale moyenne	11 - A. surrénale inf.
6 - A. rénale	

Références

Rouviere .H et Delmas A. Anatomie Humaine, Descriptive, Topographique et Fonctionnelle. Tome II, éd. Masson 1985.

Kamina P Marino V. DI. Abdomen appareil digestif et rein tome 2 éd Maloine 1998