

Université de Constantine  
 Faculté de médecine. Département de médecine.  
 Laboratoire d'anatomie humaine. Médecin chef PR B BOUSSAFSAF.

## Configuration externe du cœur

### DR AMRANE CHAFIKA YASMINA.

**Cours destine aux étudiants de deuxième année médecine**

**ANNEE UNIVERSITAIRE 2014-2015**

#### I-Introduction

Le cœur est un muscle creux (poids 270 g chez l'adulte), à contraction rythmique dont la fonction est d'assurer la progression du sang à l'intérieur des vaisseaux. Le cœur est situé dans le thorax entre les deux poumons, il repose sur le diaphragme dans le **médiastin antérieur**, derrière le sternum et en avant de la colonne vertébrale. Le cœur est de forme pyramidale triangulaire avec un grand axe oblique en avant, à gauche et en bas, une base en arrière et à droite. La pointe est en regard du 5° espace intercostal gauche.

#### II- Anatomie descriptive

-La forme : Le cœur se présente sous le format d'une pyramide triangulaire, sa base est postérieure et droite, formée par les 2 oreillettes séparées entre-elles par le sillon interauriculaire. son sommet est antérieur (vers l'avant) ce qui permet de percevoir les battements en regard du 5ème espace intercostal gauche..

-POID : Il pèse, chez l'homme 300 g et chez la femme 270 g.

-Consistance : il est ferme et rouge

#### La face antérieure :

La face antérieure regarde: - à droite, en avant et en haut.

La face antérieure est séparée en 2 parties par le sillon auriculo-ventriculaire : ces 2 parties sont les oreillettes en arrière et les ventricules en avant. De la partie moyenne du sillon auriculoventriculaire émergent 2 vaisseaux : l'aorte et l'artère pulmonaire En arrière du sillon auriculo-ventriculaire, un sillon vertical marque la séparation de l'oreillette droite et de l'oreillette gauche (sillon interauriculaire) ; en avant du sillon auriculo-ventriculaire, un sillon longitudinal, du sillon interventriculaire, marque la séparation entre les ventricules droit et gauche

#### La face inférieure :

Présente le sillon atrio-ventriculaire postérieur séparant :

\* La partie atriale

- sillon inter atrial,

- abouchement VCI,

- jonction des sillons = croix des sillons.

\* La partie ventriculaire

- sillon inter ventriculaire post.

### Face gauche ou pulmonaire convexe

**Regard :-** à gauche et en arrière

est également divisée par le sillon auriculo-ventriculaire en 2 parties : en arrière, se trouve l'oreillette gauche, en avant, les deux ventricules séparés par le sillon inter-ventriculaire qui se prolonge sur la face postérieure du cœur.

### La base du cœur

Correspond à la surface des atriums.

**Regard :-** en arrière, à droite, en haut

2 parties gauche et droite séparées par le sillon inter-atrial.

- La partie droite présente à ses 2 extrémités les orifices des veines caves.

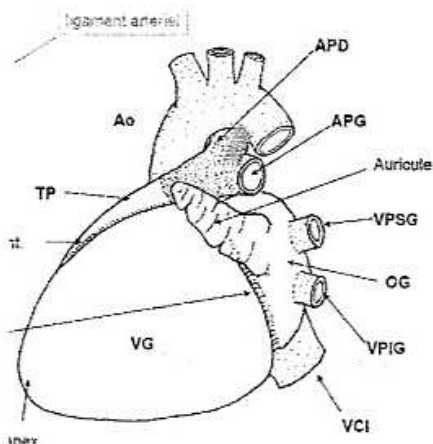
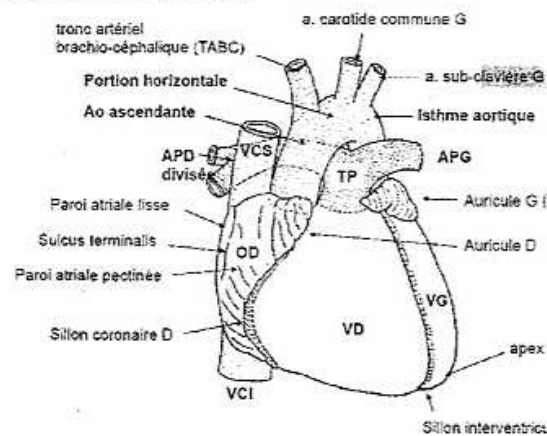
- La partie gauche s'allonge transversalement entre les orifices des 4 veines pulmonaires.

### Pointe du cœur ou apex

Appartient au ventricule gauche

En rapport avec le 5ème espace intercostal gauche

LE COEUR - face sternocostale



Face gauche

LE COEUR - faces dorsale et diaphragmatique

