

# CAVITE BUCCALE

## I/ GENERALITES

La cavité buccale ou orale est le segment initial du tube digestif. Elle est irrégulièrement ovoïde.

Elle occupe le 1/3 inférieur de la face, entre la mandibule et les maxillaires.

Elle est limitée : - *en haut* par le palais,

- *en bas* par le plancher buccal et la langue,

- *en avant* par les lèvres,

- *en arrière* par l'isthme de gosier,

- *latéralement* par les joues.

**Rôles** : elle renferme l'organe de la gustation (langue). Elle permet l'insalivation et la mastication des aliments et participe à la phonation et la mimique.

La prise de température est possible par voie buccale (36°.6) ainsi que la respiration artificielle (bouche à bouche, bouche à nez).

## II/ ANATOMIE DESCRIPTIVE

La cavité buccale est divisée par les arcades gingivo-dentaires en 2 parties :

\* une partie périphérique = vestibule buccal

\* une partie centrale = cavité buccale proprement dite.

### A/VESTIBULE ORAL

C'est un espace en fer à cheval, compris entre les lèvres et joues d'une part et les arcades gingivo-dentaires d'autre part.

**1- Gouttières vestibulaires**, le vestibule est tapissé par la muqueuse buccale qui forme les *gouttières vestibulaires* supérieure et inférieure. Chaque gouttière vestibulaire présente un repli muqueux médian, le *frein de la lèvre*.

**2- Lèvres** = 2 replis musculo-membraneux mobiles limitant la fente labiale et réunis à leurs extrémités par les *commissures labiales*, sont constituées, de l'intérieur à l'extérieur par :

- une muqueuse glandulaire,
- le muscle orbiculaire de la bouche
- la peau.

Leur *face externe* présente, le limbe séparé des régions voisines par les sillons :

- *naso-labial* (ou naso-génien),
- *mento-labial* (ou mentonnier) et
- le médian *sous nasal* (ou philtrum).

Leur *face interne* est tapissée par une muqueuse qui présente le frein labial.

**3- Joues**, forment les parois latérales du vestibule oral. Constituées de l'intérieur à l'extérieur par :

- la muqueuse buccale qui présente l'orifice du conduit parotidien (de Stenon),
- le muscle buccinateur
- la peau.

**4- Arcades gingivo-dentaires**, au nombre de 2, l'une supérieure ou maxillaire l'autre inférieure ou mandibulaire. Ces arcades supportent les dents, elles sont revêtues d'une muqueuse rose et adhérente, la *gencive*.

**Dents** : ce sont des organes vivants, durs, blanchâtres, implantés sur le bord alvéolaire des maxillaires, destinées à la mastication des aliments. La dent est formée de 3 parties : la racine, le collet et la couronne.

**Denture déciduale** (lactéale ou temporaire) = denture de l'enfant de 3 à 5 ans.

10 dents par arcade: 2 incisives centrales, 2 incisives latérales, 2 canines, 2 premières molaires et 2 deuxièmes molaires.

**Denture permanente** = denture de l'adulte, compte 16 dents par arcade (2 incisives centrales, 2 incisives latérales, 2 canines, 2 premières prémolaires, 2 deuxièmes prémolaires, 2 premières molaires, 2 deuxièmes molaires, 2 troisièmes molaires (dents de sagesse)).

## **B/ CAVITE BUCCALE PROPREMENT DITE**

### **1- LIMITES :**

- En haut : le palais.
- En bas : le plancher buccal et langue.
- En avant et latéralement : les arcades gingivo-dentaires.
- En arrière : oropharynx à travers l'isthme du gosier.

**2- PLANCHER BUCCAL (ORAL) :** il ferme en bas la concavité mandibulaire. Il est formé de 3 muscles, le génio-hyoïdien, le mylo-hyoïdien, et le digastrique (ventre antérieur).

Le plancher buccal est recouvert par la muqueuse buccale. On lui distingue 2 parties,

- le sillon alvéolo-lingual
- la langue.

**a- Le sillon alvéolo-lingual,** compris entre la racine de la langue et l'arcade gingivo-dentaire inférieure, il présente:

\*Au milieu, 2 caroncules sublinguales, où s'ouvre chaque conduit submandibulaire (de Wharton).

\*Latéralement, 2 plis sublinguaux ou éminences sublinguales, où s'ouvrent les canaux excréteurs des glandes sublinguales.

### **b- La langue**

► **Définition :** organe du goût, musculaire et muqueux, ovalaire à grosse extrémité postérieure, occupant la partie moyenne du plancher buccal. Elle est formée de 2 parties, *une fixe*, la racine (ou base) et l'autre *mobile* et libre, le corps.

La langue est l'organe du goût, elle intervient dans la mastication, la phonation et la déglutition.

► **Configuration externe :** la langue présente à décrire, une face supérieure (ou dos) ; une face inférieure ; deux bords latéraux ; une racine (ou base) et un apex (ou sommet).

♪ **Face supérieure :** Traversée par 2 sillons, l'un médian ; l'autre en «V», le sillon terminal, qui présente à son sommet le foramen caecum.

Le sillon terminal divise cette face en 2 parties,

\* une partie antérieure, buccale, présente les papilles linguales (gustatives) et

\*une partie postérieure, pharyngienne, présente la tonsille (amygdale) linguale, et s'unit à l'épiglotte par 3 replis glosso-épiglottiques.

♪ **Face inférieure :** présente au milieu, le frein de la langue et latéralement, 2 bourrelets longitudinaux traversés par les veines sublinguales.

♪ **Bords, racine et apex :**

- Bords latéraux : répondent aux arcades dentaires, et présentent les papilles foliées.
- Racine : regarde le pharynx.
- Apex : répond aux incisives.

♪ **Constitution :** La langue est constituée par, un squelette ostéo-fibreux, des muscles, et une muqueuse.

\***Squelette ostéo-fibreux :** formé par :

## 2amed. Cavité buccale. Pr Grine I. Année universitaire 2019/20

- l'os hyoïde,
- la Membrane hyo-glossienne qui se perd dans l'épaisseur de la langue
- le septum lingual = lame fibreuse, médiane et falciforme, se termine au niveau de l'apex de la langue.

\***Muqueuse linguale** : la muqueuse du dos de la langue est épaisse, elle présente :

- En arrière du sillon terminal, les tonsilles linguales.
- En avant, les papilles gustatives (caliciformes, foliées, fungiformes et filiformes).

La muqueuse de la face inférieure est mince et transparente.

\***Muscles** : 17 muscles dont 8 pairs et 1 seul impair (lingual supérieur).

- **Génio-glosse** : applique la langue sur le plancher buccal.
- **Hyo-glosse** : abaisse et rétracte la langue.
- **Stylo-glosse** : porte la langue en haut et en arrière.
- **Palato-glosse (glosso-staphylin)** : porte la langue en haut et en arrière ; il rétrécit l'isthme du gosier.
- **Pharyngo-glosse** : attire la langue en arrière et en haut.
- **Longitudinal (lingual) supérieur** : abaisse et raccourcit la langue.
- **Longitudinal (lingual) inférieur** : abaisse et rétracte la langue.
- **Glosso-tonsillaire (Amygdalo-glosse)** : inconstant, il élève la base de la langue.
- **Transverse de la langue** : rétrécit et allonge la langue.

♪ **Vascularisation** :

- ♪ Artérielle = Artère linguale, branche de la carotide externe
- ♪ Veineuse = Veine linguale profonde.
- ♪ Lymphatique : Nœuds lymphatiques submentonniers et submandibulaires.

♪ **Innervation** :

⇒ Motrice:

- Glosso-pharyngien (IX) et facial (VII) pour les muscles stylo-glosse et palato-glosse.
- Hypoglosse (XII) : autres muscles de la langue.

⇒ Sensitive:

- Lingual (branche de V3) pour la zone en avant du sillon terminal.
- Glosso-pharyngien pour la zone en arrière.
- Laryngé supérieur (branche du X) pour les plis glosso-épiglottiques.

⇒ Sensorielle (gustative):

- Facial et lingual pour la en avant du sillon terminal.
- Glosso-pharyngien pour la zone en arrière.

♪ **Territoires gustatifs**

- **Amer** : papilles du V lingual.
- **Acide** : papilles des bords latéraux.
- **Sucré** : papilles de l'apex.
- **Salé** : papilles de l'apex et des bords.

### 3- **LE PALAIS** :

Cloison qui sépare la cavité buccale des fosses nasales. Il intervient dans la déglutition, la phonation et l'audition. Constitué par :

- en avant par la *voûte palatine* (palais dur ou osseux),
- en arrière par *le voile du palais* (palais mou).

a- **Voûte palatine (palais dur)** = cloison osseuse horizontale, bordée en avant et latéralement par l'arcade gingivo-dentaire supérieure.

Constitution :

- plan osseux : formé par l'os maxillaire et l'os palatin.

- plan muqueux :
  - raphé médian.
  - tubercule palatin (papille incisive).
  - crêtes palatines.

**2- Voile du palais (palais mou)** = cloison fibro-musculaire, mobile, séparant l'oropharynx du nasopharynx. Il se continue en bas et au milieu par l'uvule (luette), d'où se détachent 2 replis pairs :

- *Pilier antérieur*, palato-glosse.
  - *Pilier postérieur*, palato-pharyngien.
  - Les 2 piliers délimitent la fosse tonsillaire (amygdalienne) qui loge la tonsille palatine.
- \*Constitution : Squelette fibreux. Muscles. Muqueuse.
- Squelette fibreux : représenté par l'aponévrose palatine.
  - Muqueuse : tapisse les 2 faces du voile.
  - Cinq Muscles pairs : *palato-glosse* (glosso-staphylin), *palato-pharyngien* (pharyngo-staphylin); *tenseur du voile* (péristaphylin externe); *élevateur du voile* (péristaphylin interne); muscle uvulaire (palato-staphylin)

### LES GLANDES SALIVAIRES

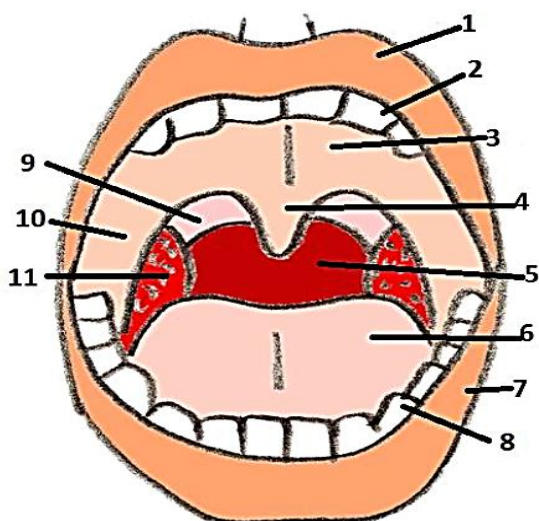
Elles sécrètent la salive, dont les principaux rôles sont l'aide à la mastication, à la digestion et la protection de la muqueuse buccale

→ **Glande parotide** : la plus volumineuse, située en arrière de la branche montante de la mandibule, et au-dessous du conduit auditif externe, formée par 02 lobes, superficiel et profond entre lesquels cheminent le nerf facial et les vaisseaux nourriciers. Son canal excréteur est le *canal de Stenon* qui s'abouche en regard de la 2ème molaire du haut.

→ **Glande sous mandibulaire** : située à la partie latérale de la région sus hyoïdienne, de taille variable, son canal excréteur est le **canal de Wharton** s'abouche en avant sous la langue.

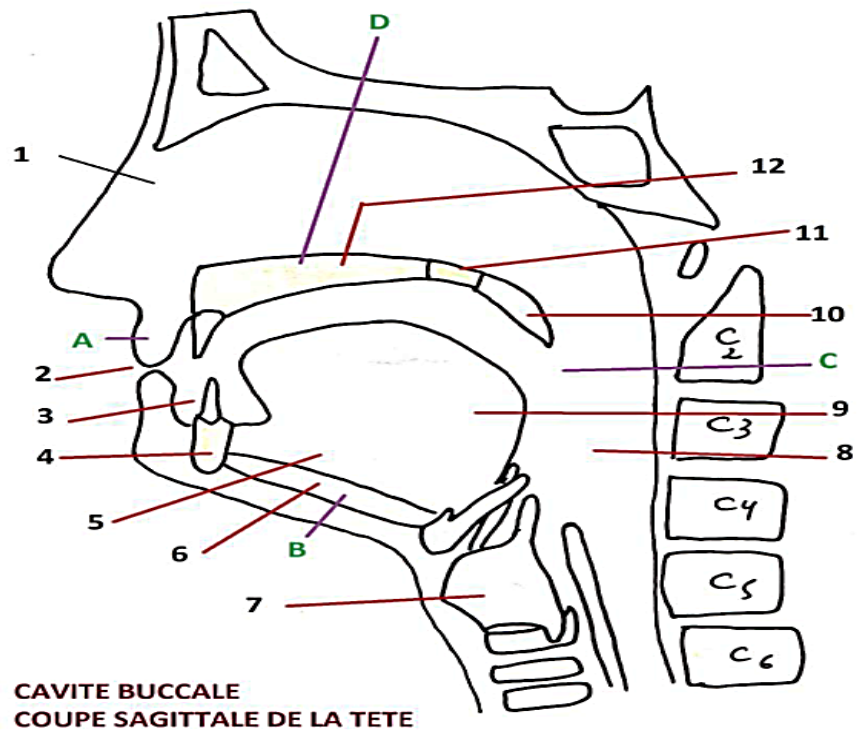
→ **Glande sub linguale** : située dans le plancher buccale, c'est un ensemble de petites glandes et possède plusieurs canaux excréteurs.

→ **Glandes accessoires ou mineures** disséminées à l'ensemble de la muqueuse de la cavité buccale.



### CAVITE BUCCALE VUE ANTERIEURE

- 1- Lèvre sup
- 2- arcade dentaire supérieure
- 3- le palais
- 4- uvule
- 5- oropharynx
- 6- la langue
- 7- lèvre inf
- 8- arcade dentaire inf
- 9- pilier post
- 10- pilier ant
- 11- tonsille palatine drte



- |                     |                                 |                                    |              |
|---------------------|---------------------------------|------------------------------------|--------------|
| A- Les lèvres       | B - plancher buccal             | C - l'isthme du gosier             | D- le palais |
| 1- Fosse nasales    | 2- Orifice orale                | 3- Vestibule orale                 | 4- Mandibule |
| 6-m.mylo-hyoïdien   | 7- larynx                       | 8- pharynx                         | 9-la langue  |
| 10- voile du palais | 11- lame horizontale du palatin | 12-processus palatin du maxillaire |              |