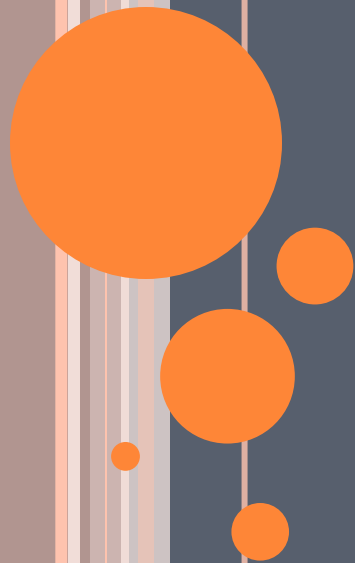


PLEXUS BRACHIAL

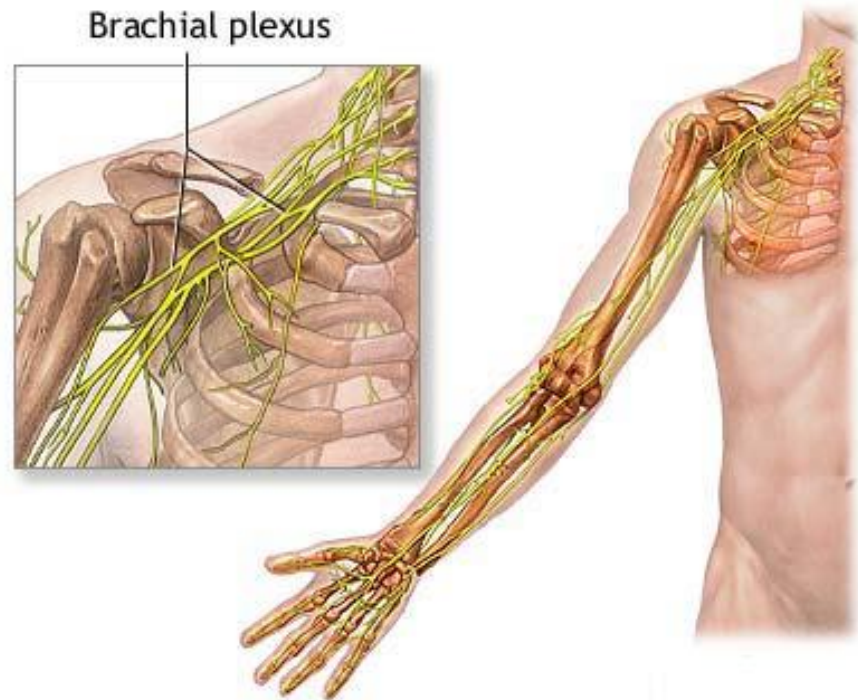


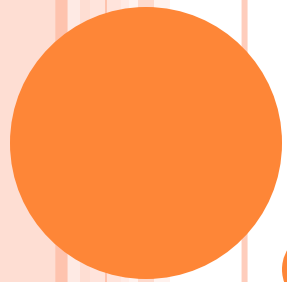
- PLAN
 - INTRODUCTION
 - CONSTITUTION
 - BRANCHES COLLATERALES
 - BRANCHES TERMINALES
 - APPLICATIONS CLINIQUES



INTRODUCTION

- Le plexus brachial assure l'innervation motrice et sensitive du membre thoracique et se situe dans la région cervicale basse.

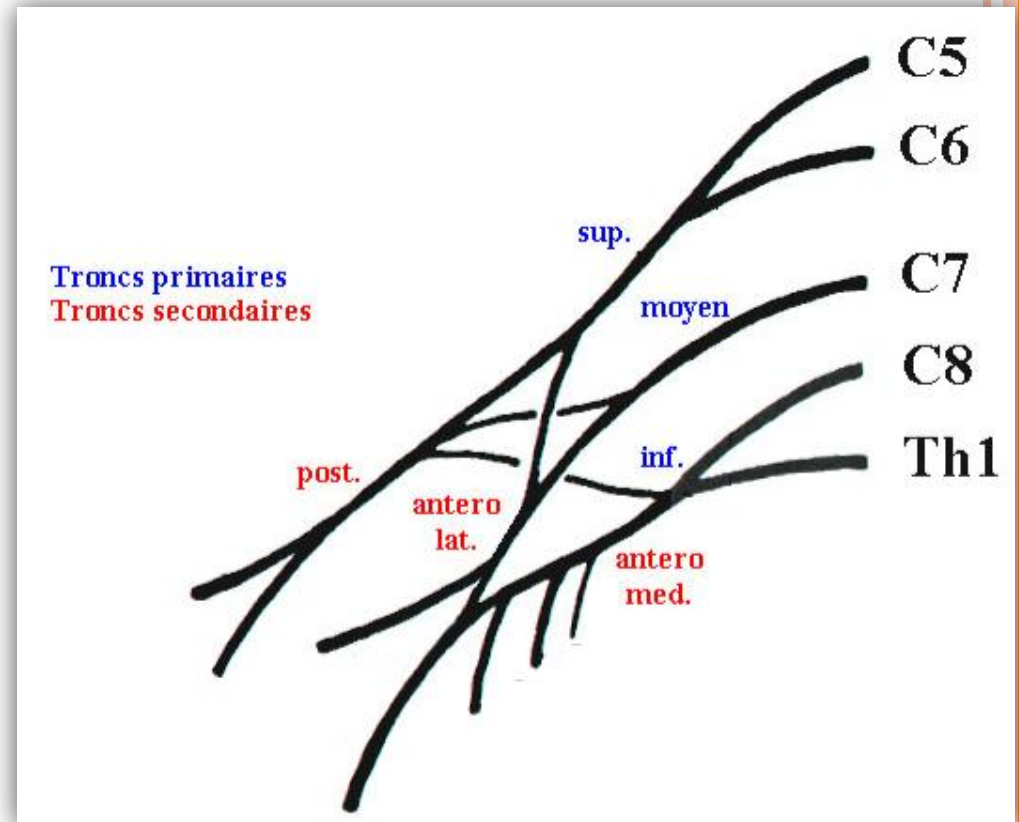




CONSTITUTION

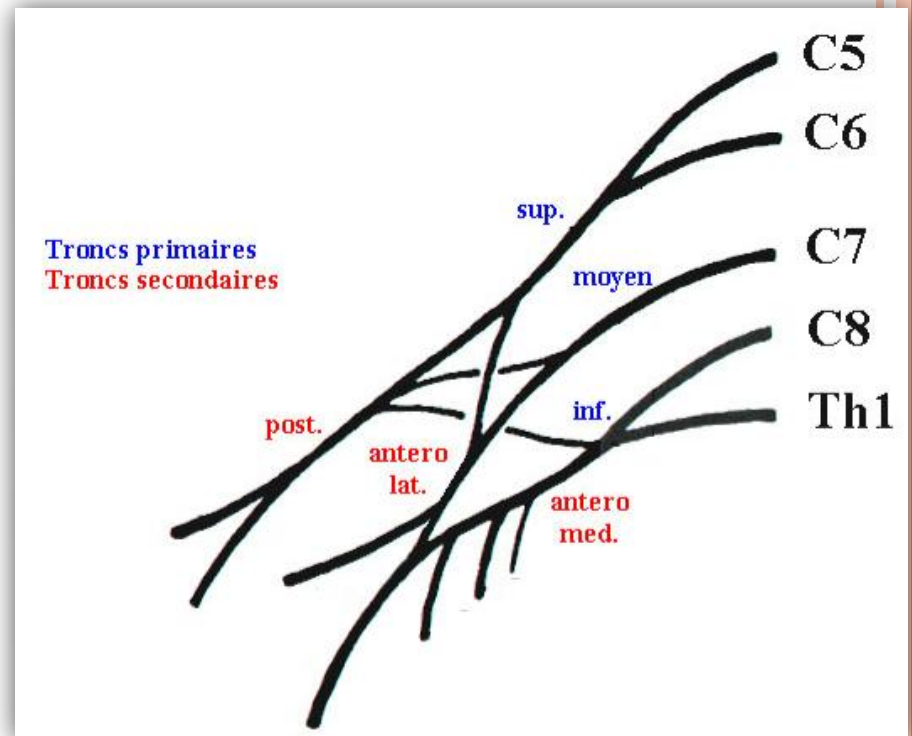
LES TRONCS PRIMAIRES

- Le plexus brachial est formé de racines cervicales étagées de la moelle : C₅, C₆, C₇, C₈, et T₁ les racines forment les troncs primaires :
 - C₅ / C₆ constituent le tronc primaire supérieur
 - C₇ constitue le tronc primaire moyen
 - C₈, T₁ forment le tronc primaire inférieur



LES FAISCEAUX

- Chaque tronc primaire se divise en 2 branches : antérieure et postérieure.
 - La branche antérieure du tronc supérieur se réunit avec la branche antérieure du tronc moyen et forment le **faisceau latéral du plexus brachial**.
 - la branche antérieure du tronc inférieur forme à elle seule le **faisceau médial du plexus brachial**.
 - Les 3 branches postérieures forment le **faisceau postérieur du plexus brachial**.



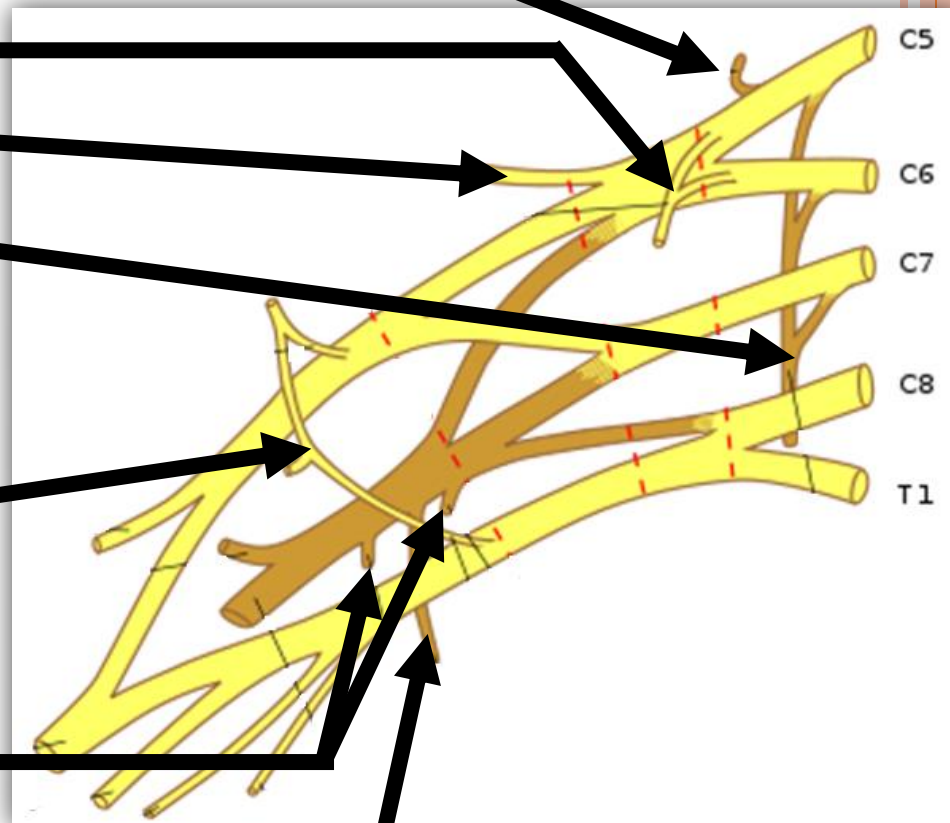


BRANCHES COLLATERALES

- Il existe de nombreuses branches collatérales destinées aux formations proximales de la **ceinture scapulaire** :



- Le nerf dorsal de la **scapula** (nerf du muscle élévateur de la scapula et du muscle rhomboïde)
- Le nerf du ~~muscle~~ sub-clavier
- Le nerf supra **scapulaire**
- Le nerf thoracique long (nerf du grand dentelé)
- Le nerf pectoral latéral supérieur
- Le nerf pectoral latéral inférieur
- Le nerf pectoral médial
- Les nerfs supérieur et inférieur du muscle **sub-scapulaire**
- Le nerf du ~~muscle~~ grand dorsal et du muscle grand rond



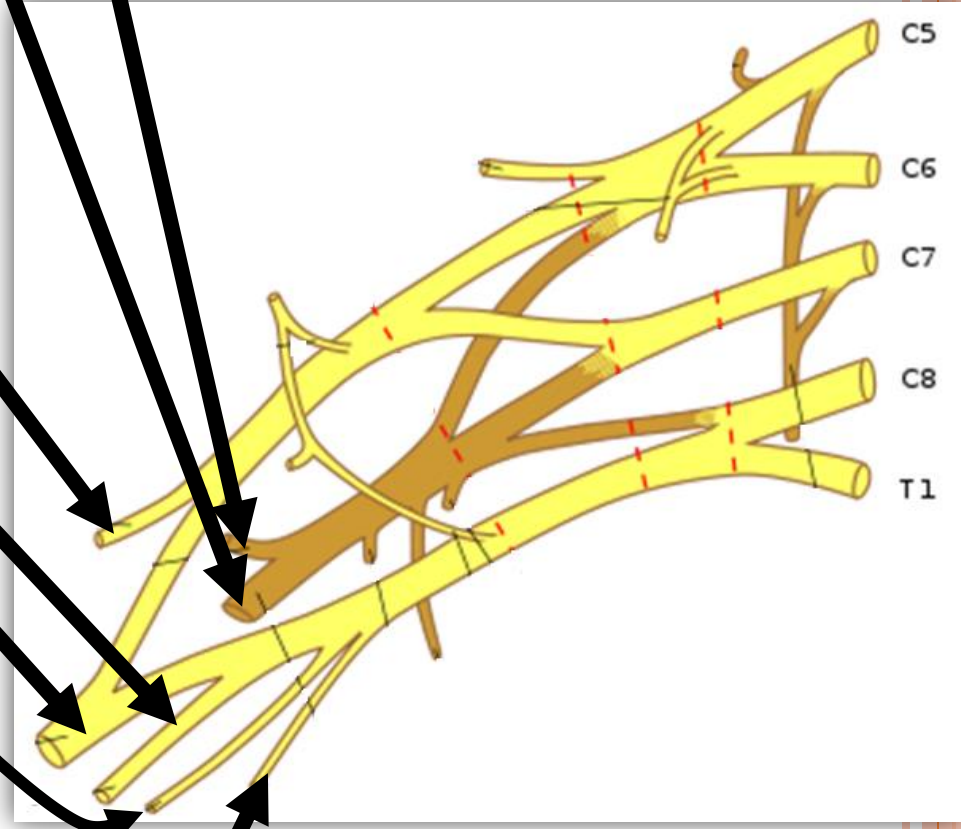


BRANCHES TERMINALES

- Le plexus brachial se divise au niveau de la fosse axillaire et donne les branches terminales .



- Le nerf axillaire (circonflexe)
- Le nerf radial
- Le nerf musculo cutané
- Le nerf ulnaire
- Le nerf médian
- Le nerf cutané médial de l'avant bras (brachial cutané interne)
- Le nerf cutané médial du bras (l'accessoire du brachial cutané interne)

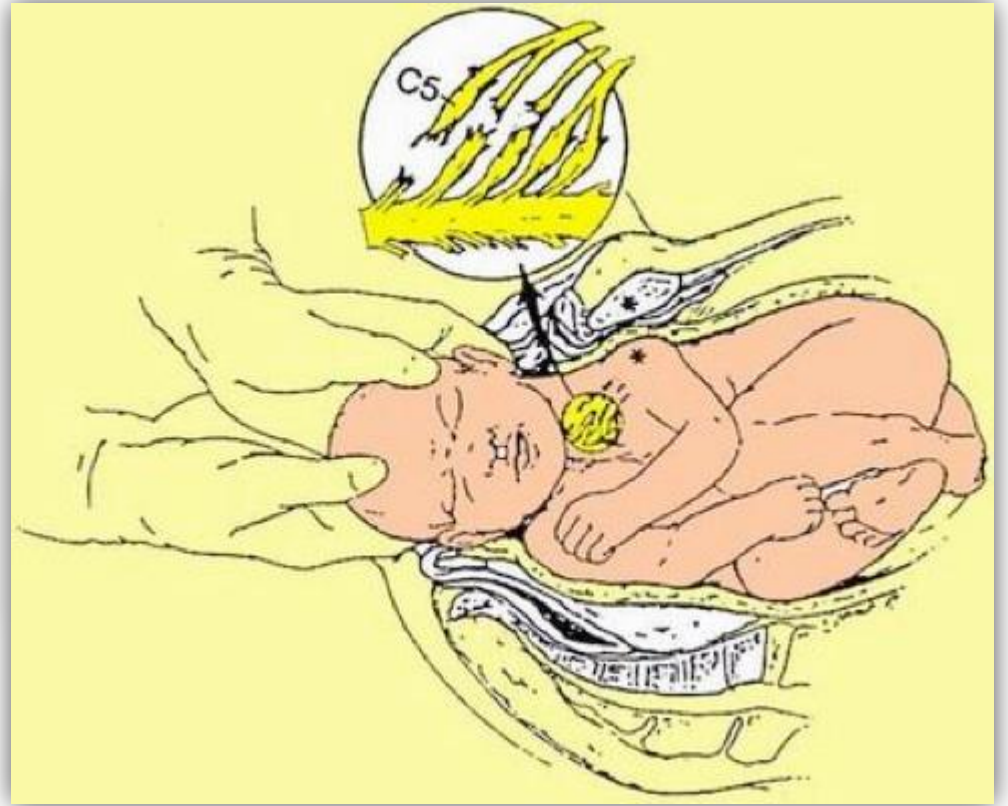




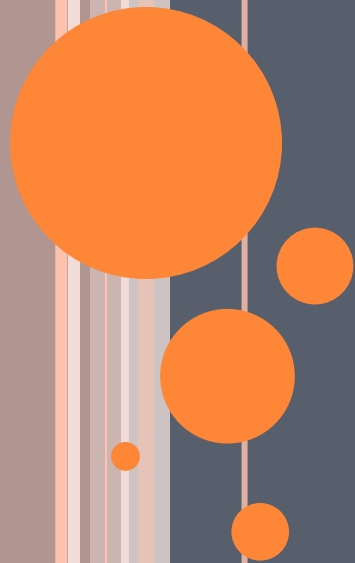
APPLICATIONS PRATIQUES

- La **paralysie obstétricale** du plexus brachial est une complication de l'**accouchement** et plus particulièrement de la période d'expulsion. C'est souvent une séquelle de la **dystocie** des épaules mais peut survenir aussi sans dystocie des épaules.
- Il s'agit d'une paralysie partielle ou totale du bras et de la main, causée à la naissance par une lésion des nerfs situés à la racine du bras secondaire à un étirement du plexus brachial.





INNERVATION DU MEMBRE PELVIEN



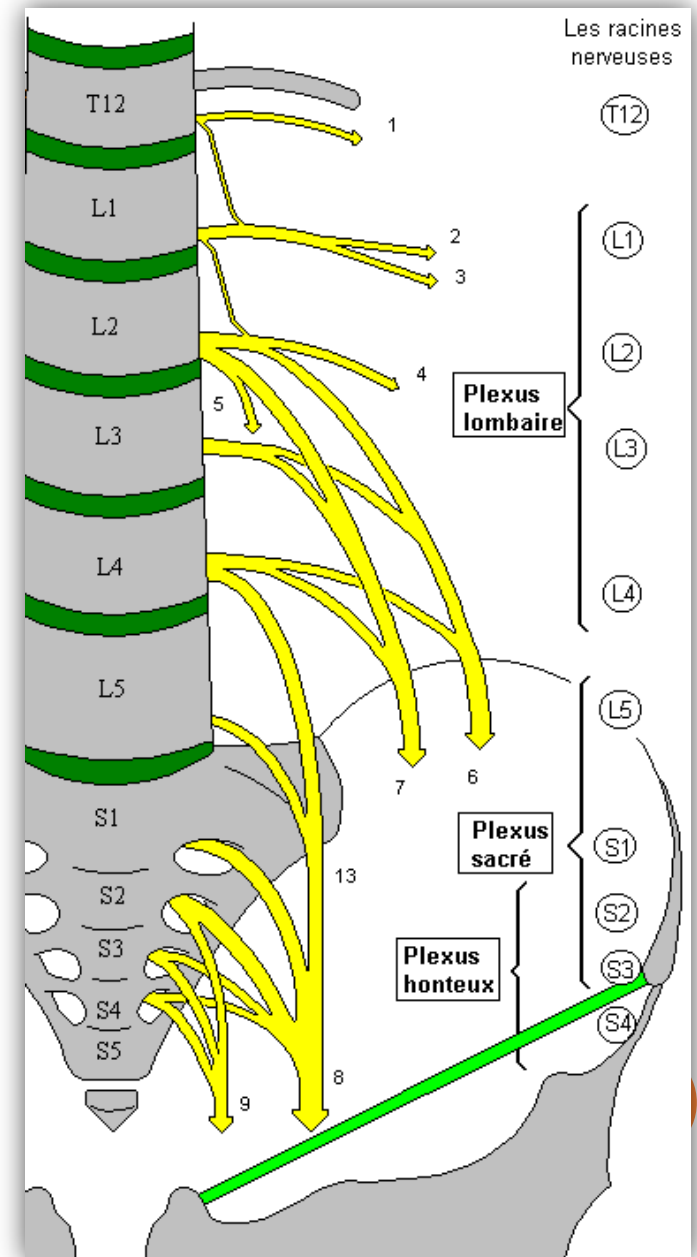
PLAN

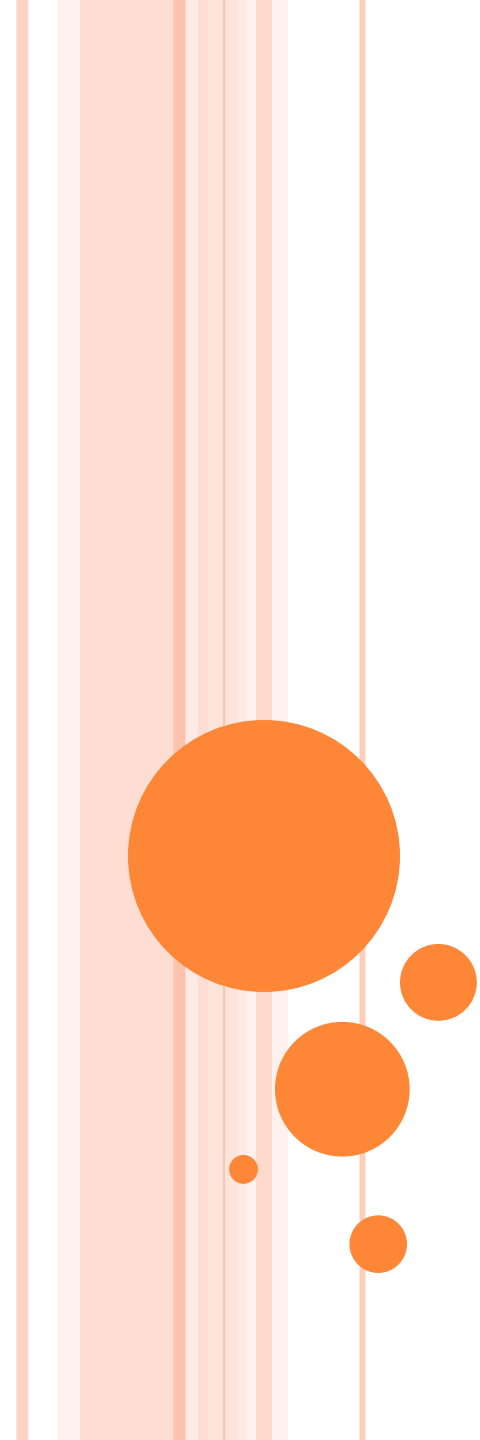
- INTRODUCTION
- I-PLEXUS LOMBAIRE
 - CONSTITUTION
 - BRANCHES COLLATERALES
 - BRANCHES TERMINALES
- II-PLEXUS SACRE
 - CONSTITUTION
 - BRANCHES COLLATERALES
 - BRANCHES TERMINALES



INTRODUCTION

- L'innervation du membre pelvien est assurée par les branches collatérales et terminales de 2 plexus nerveux :
 - le plexus lombaire
 - le plexus sacré.





PLEXUS LOMBAIRE

CONSTITUTION

- Le plexus lombaire est constitué par les quatre premiers nerfs rachidiens lombaires : L1, L2, L3 et L4.



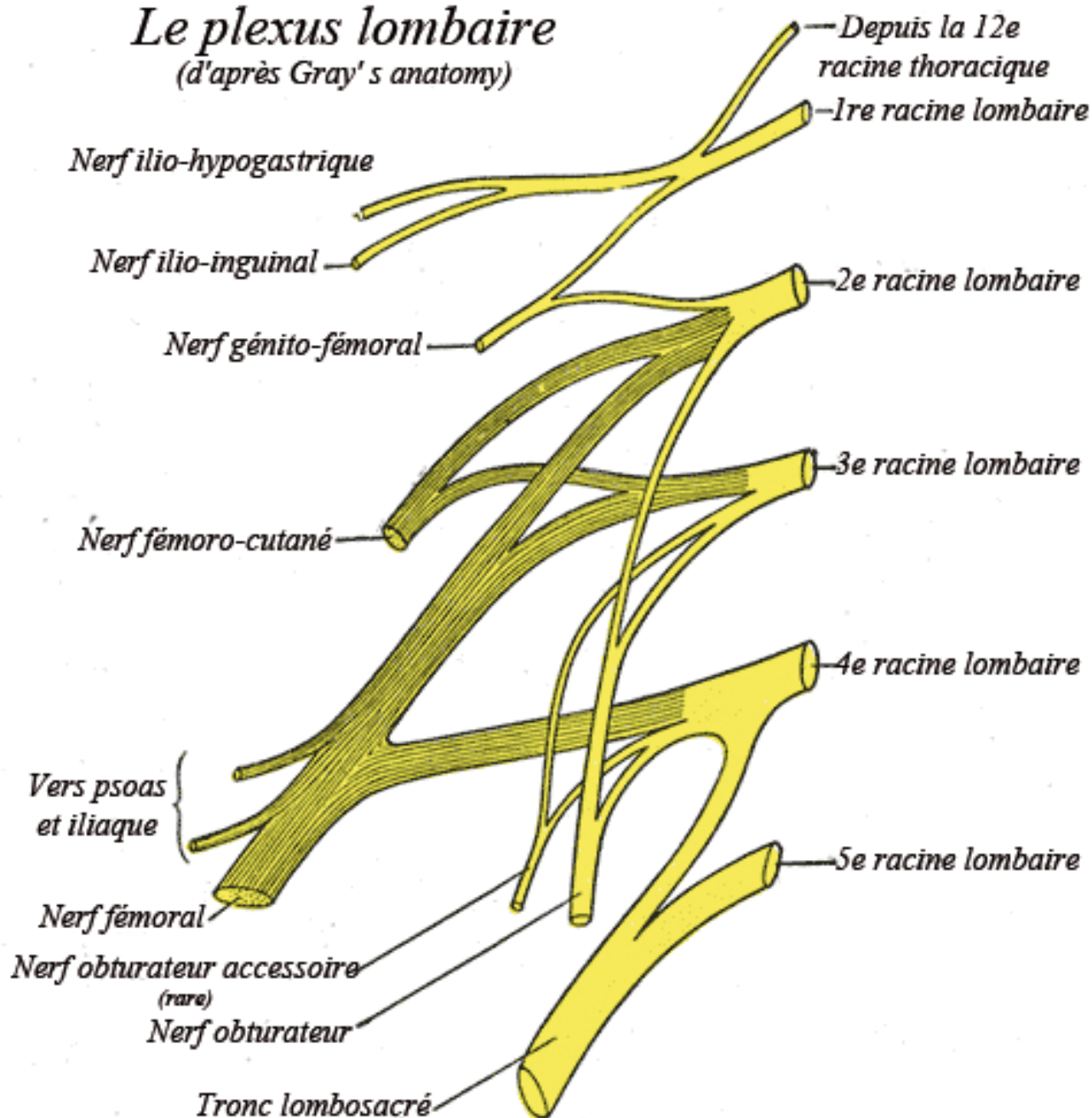
- **L1** envoie une anastomose à L2 et se divise en 2 nerfs :
 - **le nerf ilio-hypogastrique** (branche abdominale du nerf abdomino-génital).
 - **le nerf ilio-inguinal** (branche génitale du nerf abdomino-génital).
- **L2** donne:
 - le nerfs cutané latéral de la cuisse (fémoro-cutané)
 - le nerf génito-fémoral (nerf genito-crural).

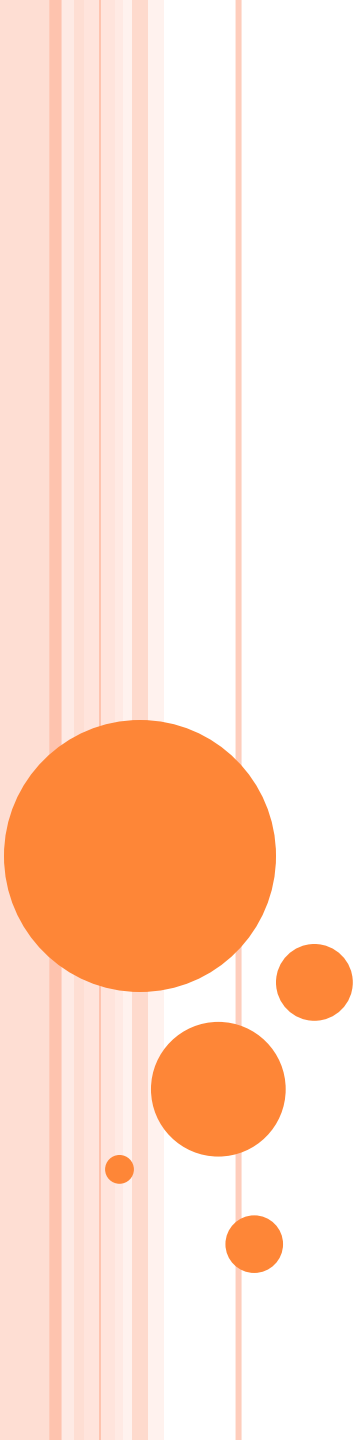
L2 donne également les racines supérieures du nerf obturateur et du nerf fémoral (nerf crural).
- **L3** donne les racines moyennes du nerf obturateur et du nerf fémoral.
- **L4** donne les racines inférieures de ces deux mêmes nerfs et une anastomose avec L5, avec lequel il forme le tronc lombo-sacré.



Le plexus lombaire

(d'après Gray's anatomy)

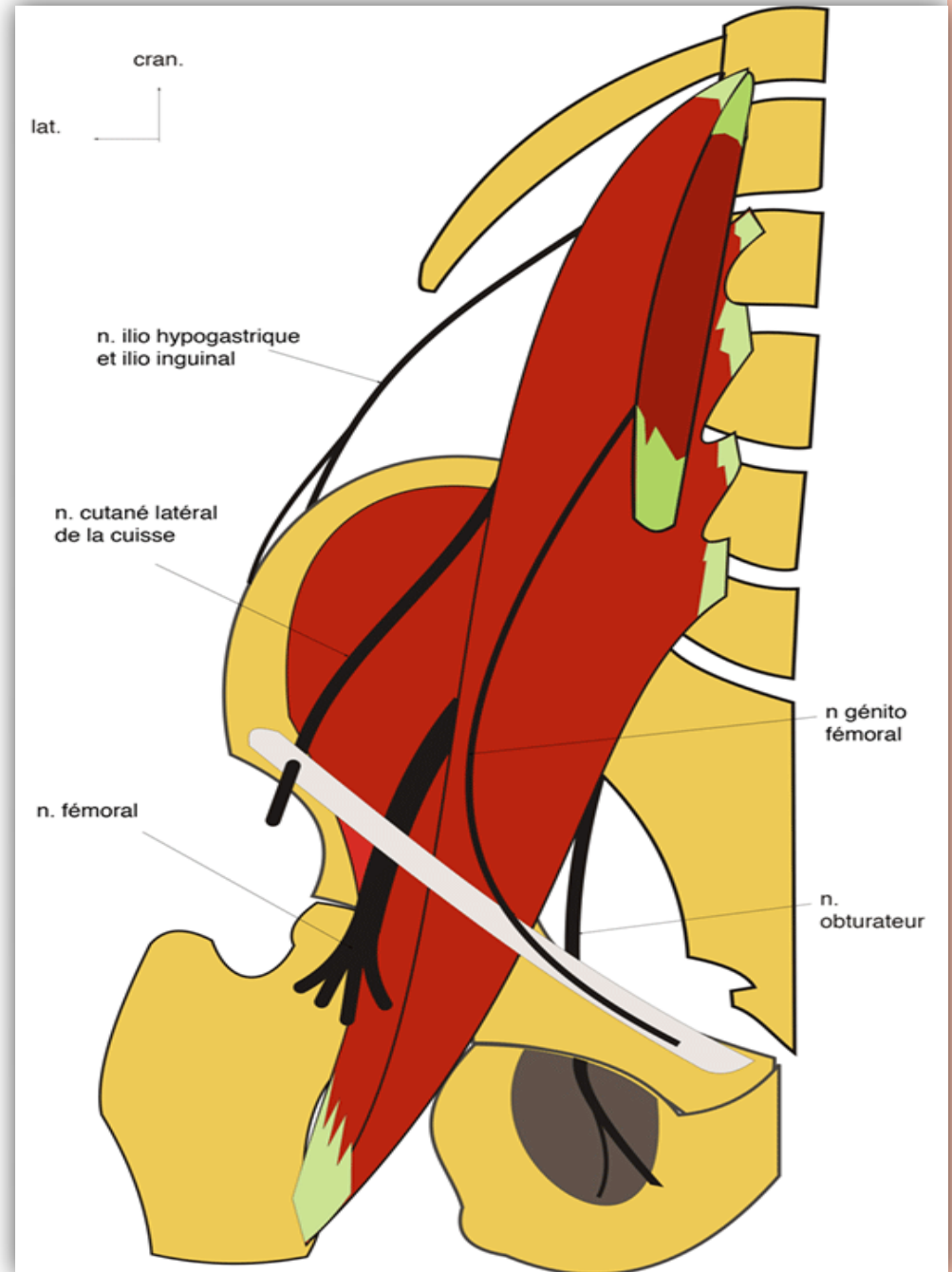


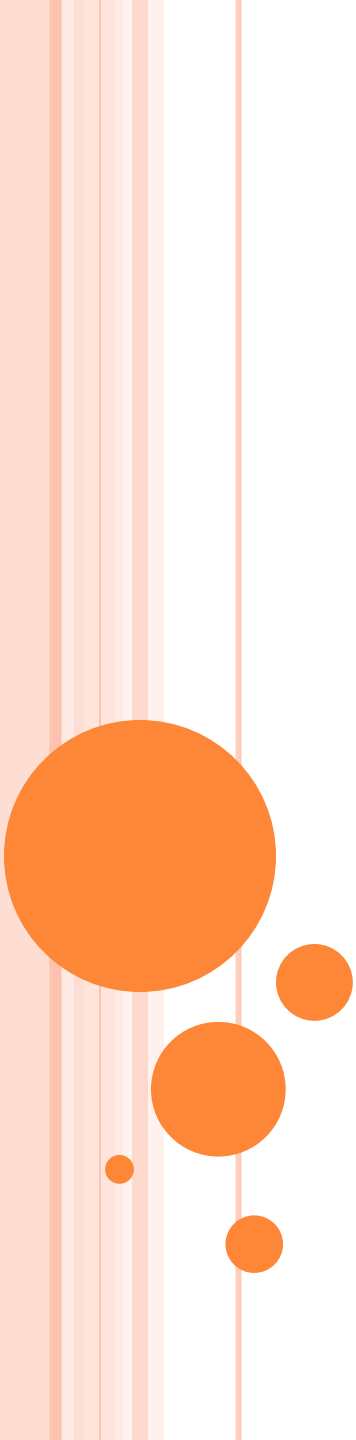


PLEXUS LOMBAIRE

**BRANCHES
COLLATERALES**

- le nerfs ilio-hypogastrique
- le nerf ilio-inguinal
- le nerf génito-fémoral
- Le nerf cutané latéral de la cuisse

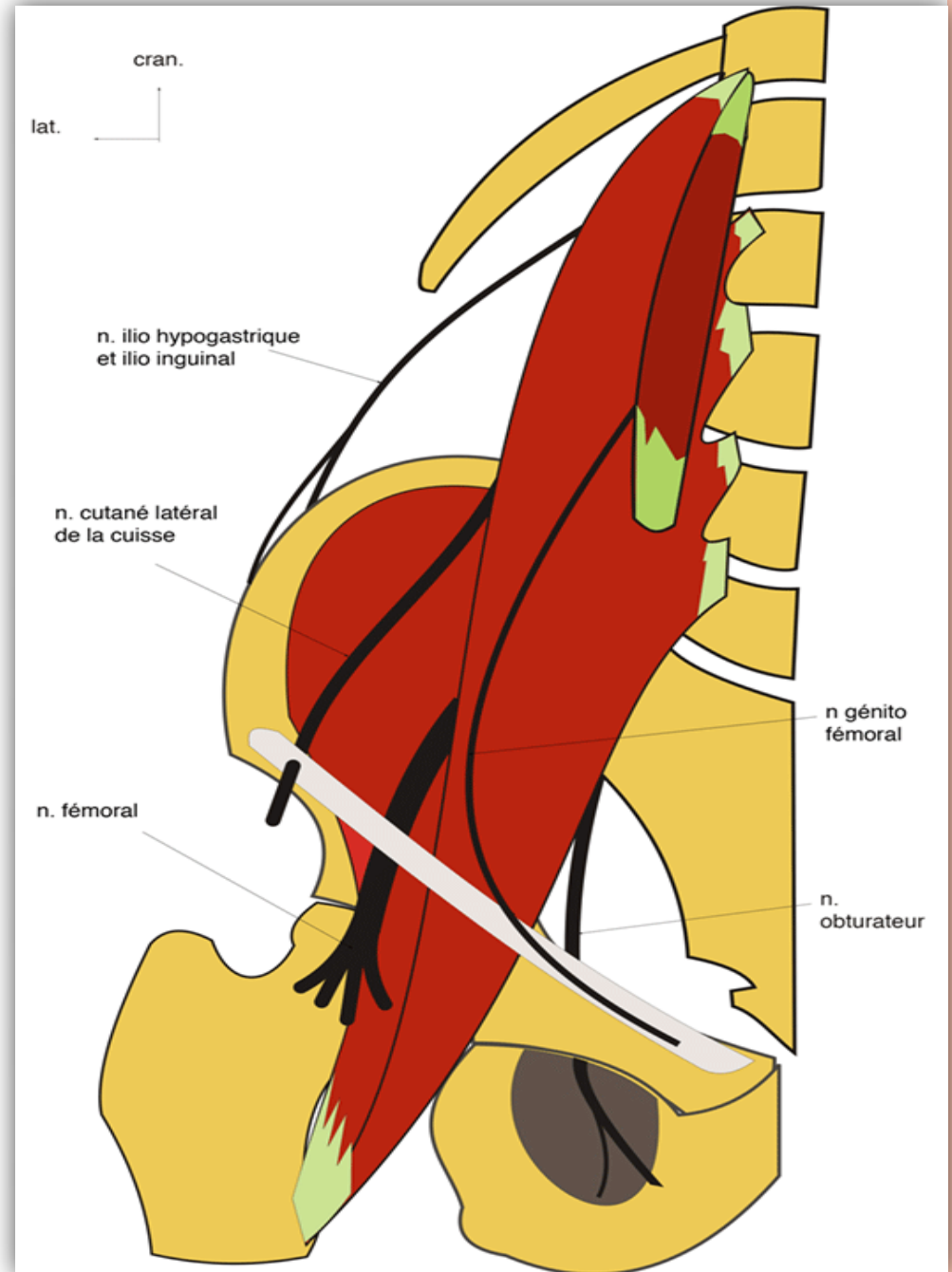




PLEXUS LOMBAIRE

**BRANCHES
TERMINALES**

- Nerf obturateur
- Nerf fémoral (crural)



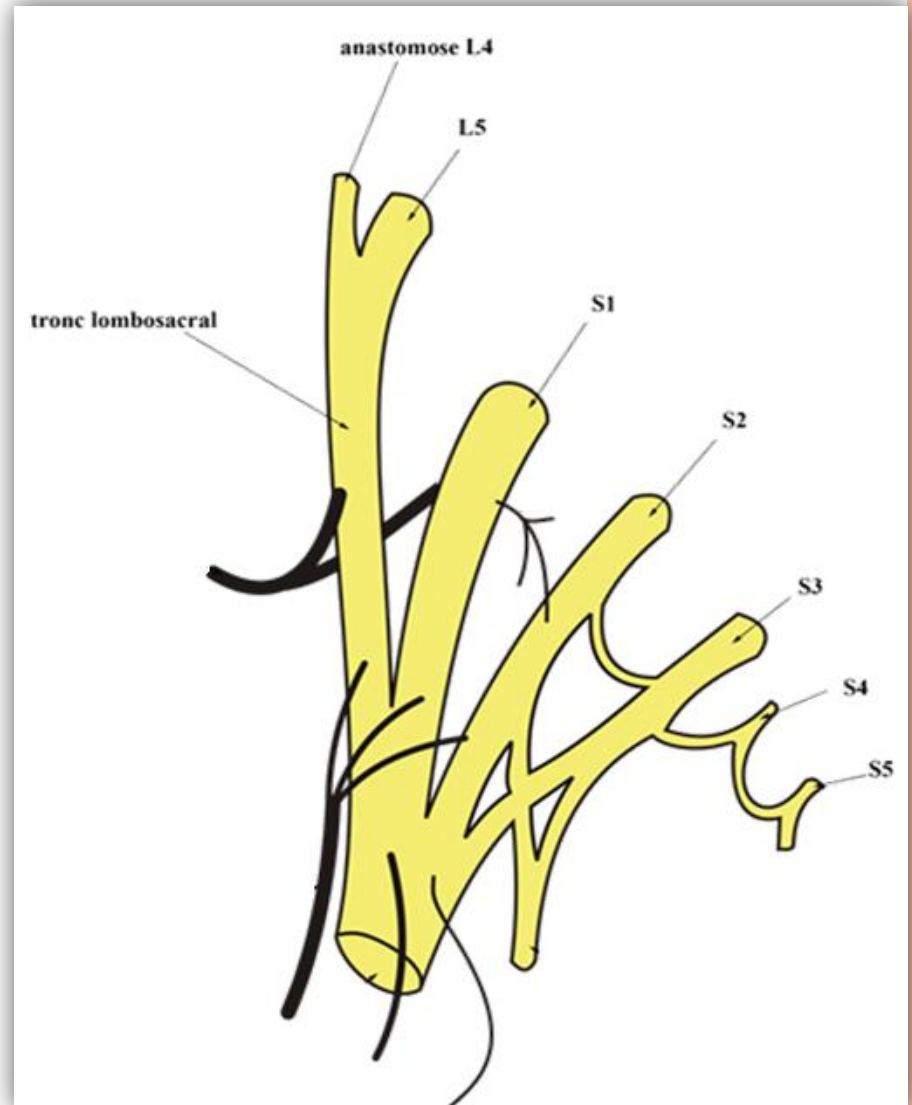


PLEXUS SACRE

CONSTITUTION

○ Le plexus sacré, constitué par le tronc lombo-sacré et les trois premiers nerfs sacrés : S1, S2, S3.

- Le tronc lombo-sacré est formé par l'union des L4-L5
- S1, S2, S3 s'unissent à ce tronc lombo-sacré et envoient, en outre des anastomoses à S4, constituant ainsi le Plexus Honteux.



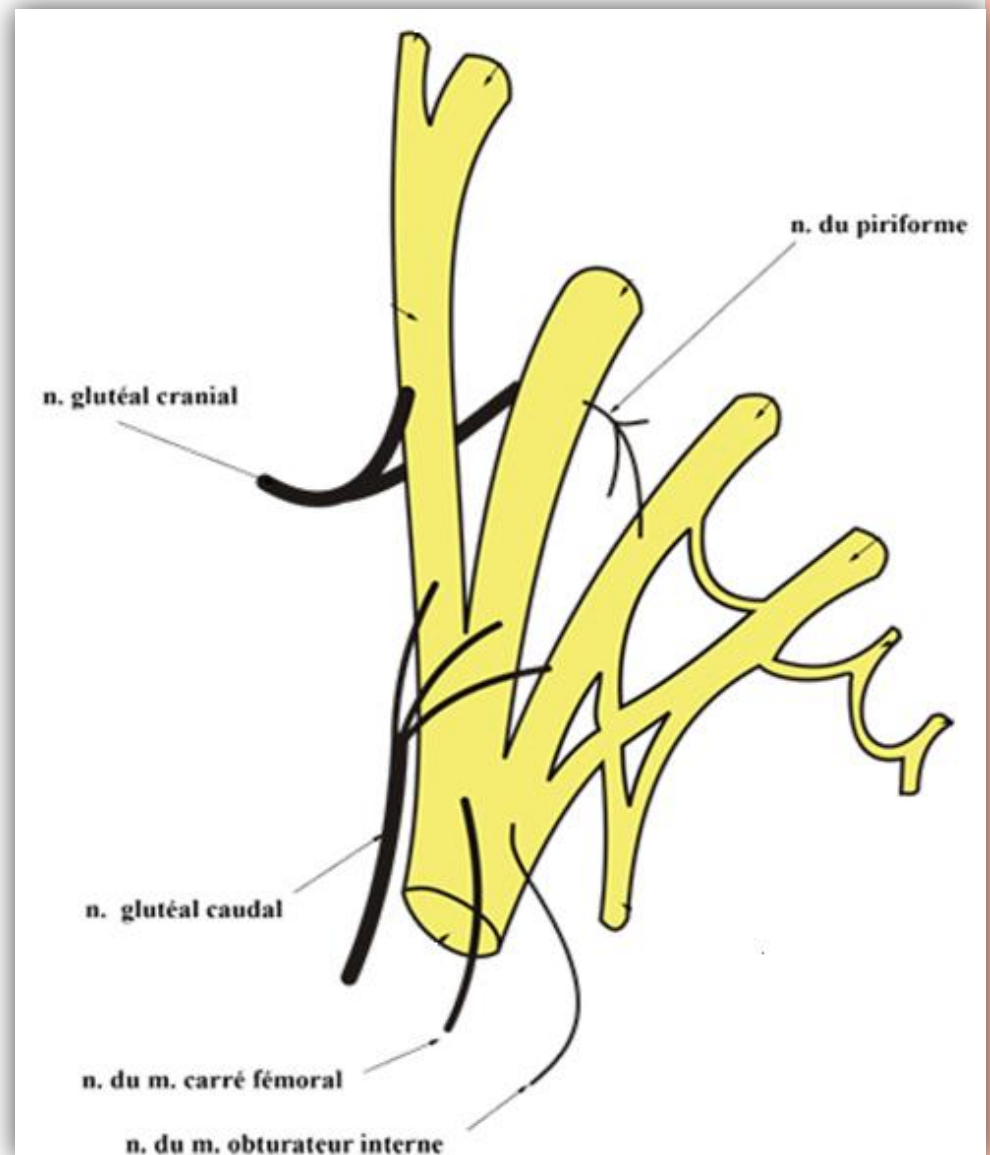


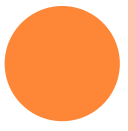
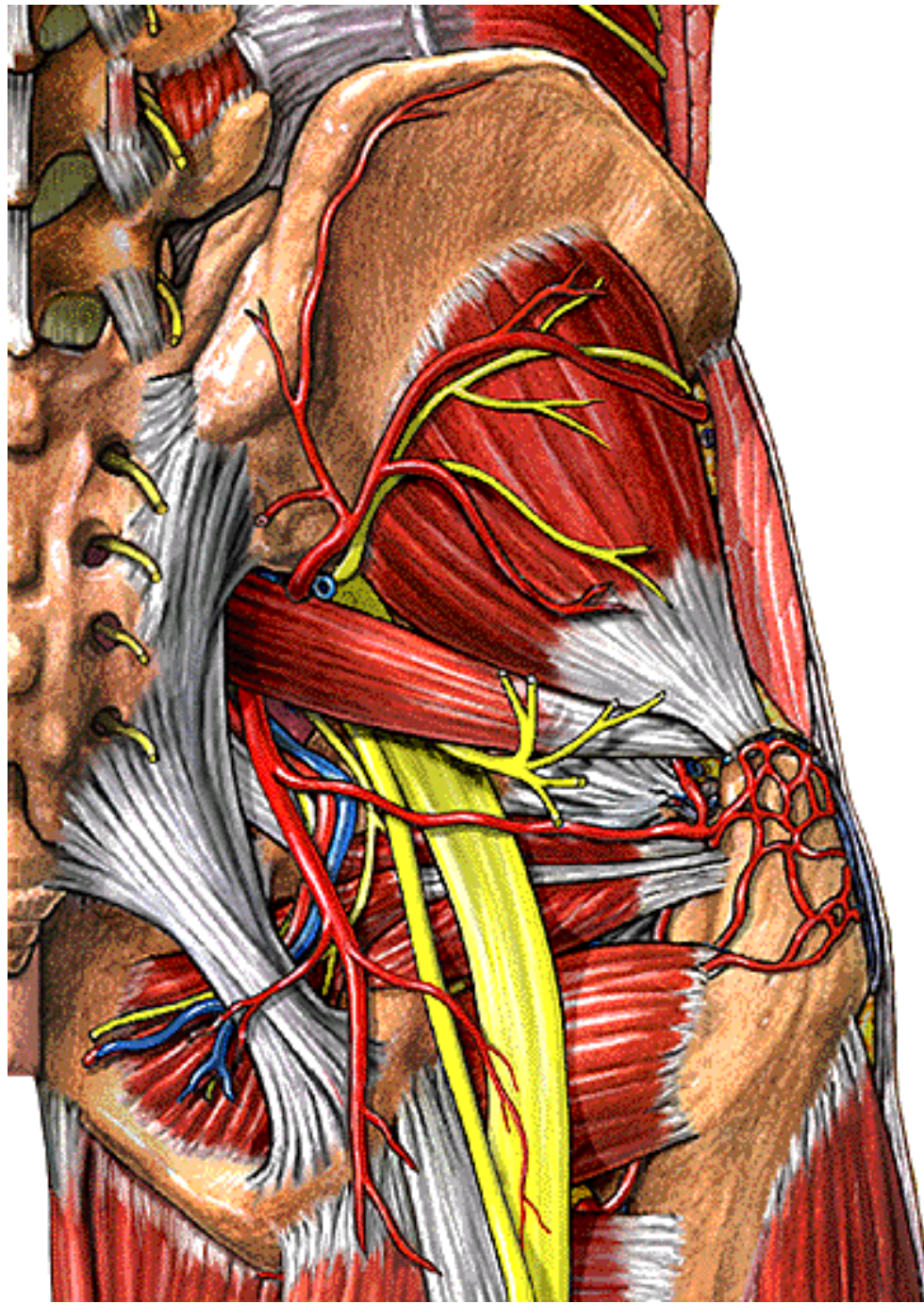
PLEXUS SACRE

**BRANCHES
COLLATERALES**

○ Innervent les muscles de la région glutéal:

- Le nerf du muscle obturateur interne
- Le nerf **glutéal supérieur** (n. fessier supérieur)
- Le nerf du muscle piriforme
- Le nerf du muscle jumeau supérieur
- Le nerf commun des muscles jumeau inférieur et carré fémoral
- Le nerf **glutéal inférieur** (rameau musculaire du petit sciatique)



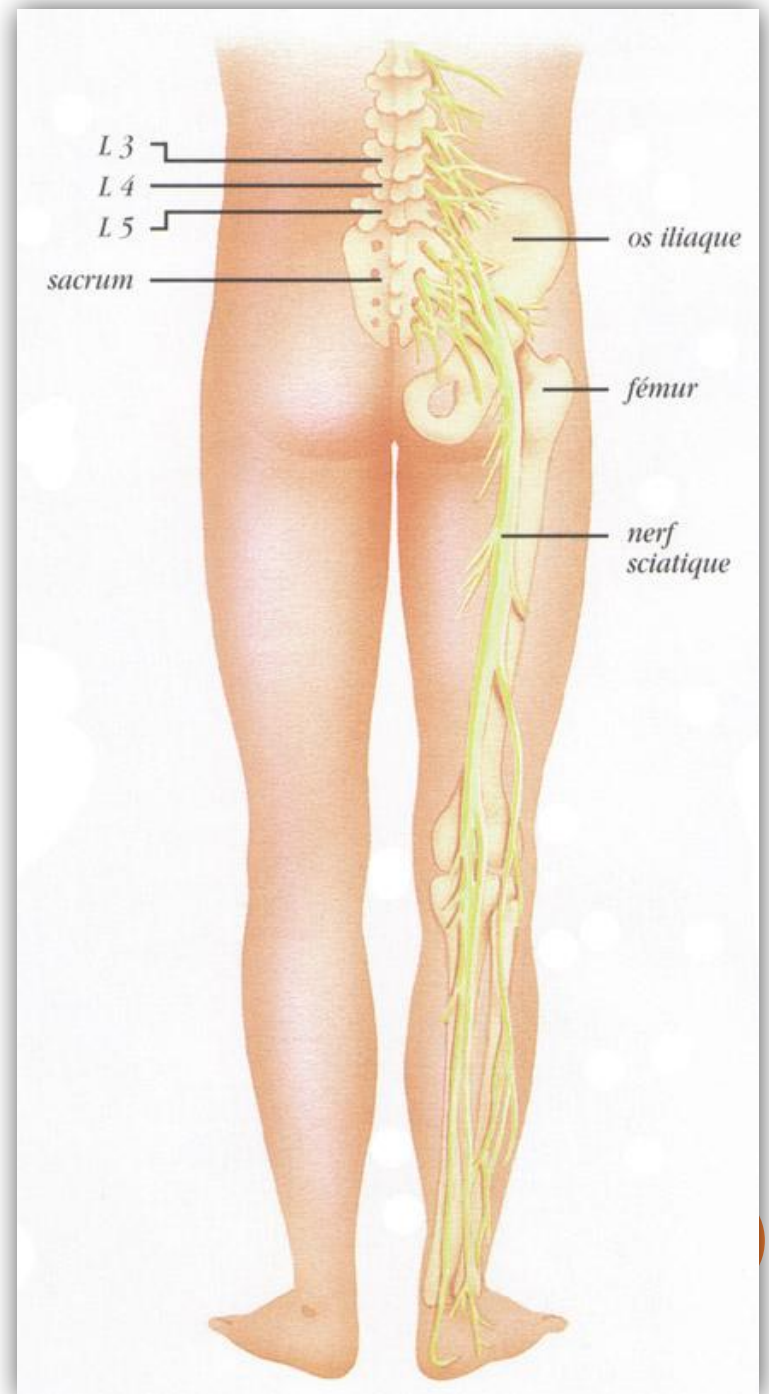




PLEXUS SACRE

**BRANCHE
TERMINALE**

- Une seule branche terminale c'est le **nerf sciatique** (grand sciatique).





PLEXUS SACRE

APPLICATONS CLINIQUES

LA SCIATALGIE

- C'est une douleur irradiant vers la fesse et le membre inférieur dans le territoire du nerf sciatique
La douleur provient le plus souvent:
 - une **compression d'une ou des racines** composant le nerf sciatique par une **hernie discale**.
 - une irritation
 - une compression du nerf sciatique par un **spasme** d'un muscle de la fesse.

