

# Artères du membre thoracique



# Plan du cours

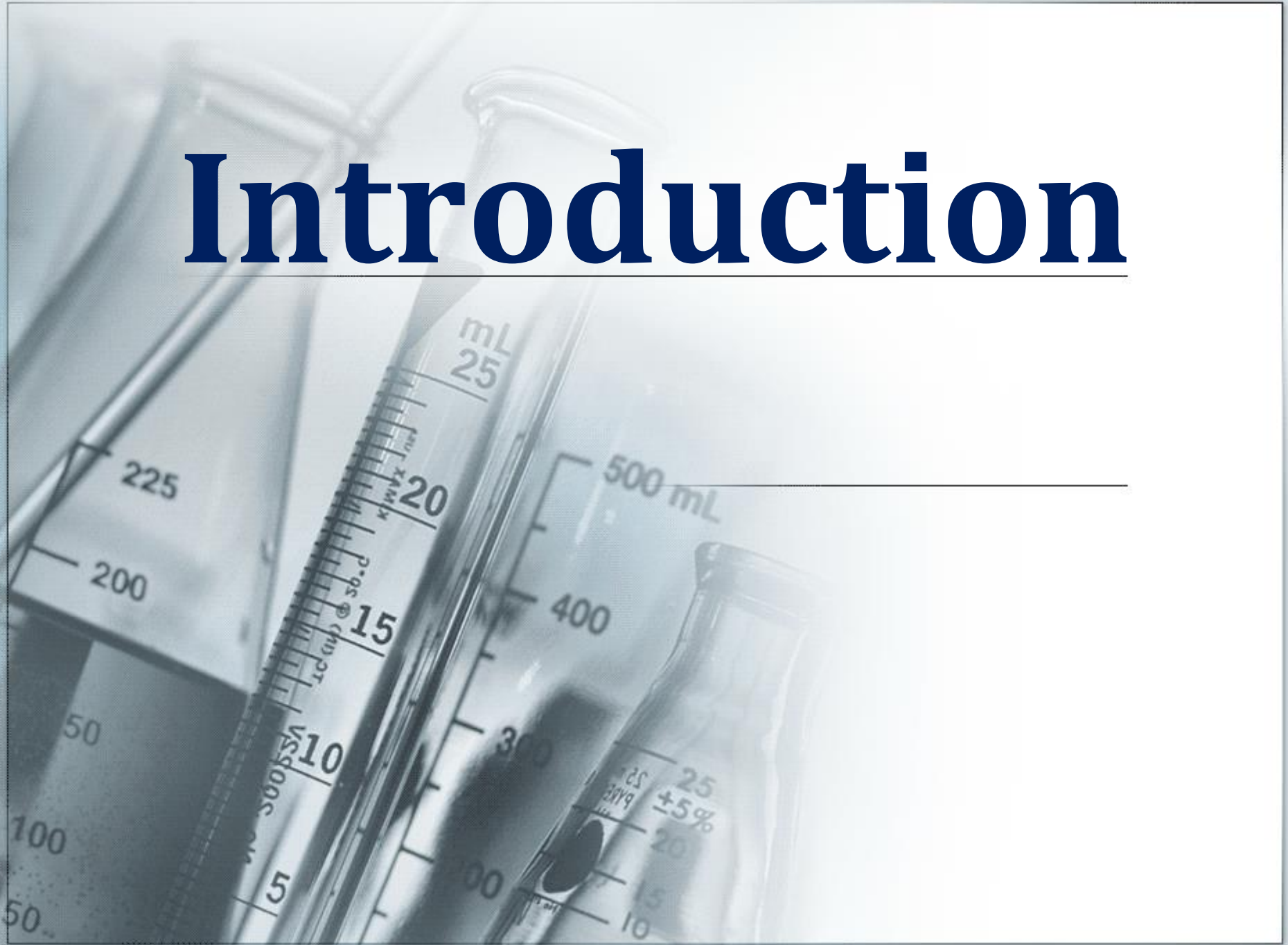
---

- Introduction
- Artère axillaire
- Artère brachiale
- Artère radiale
- Artère ulnaire
- Artères de la main

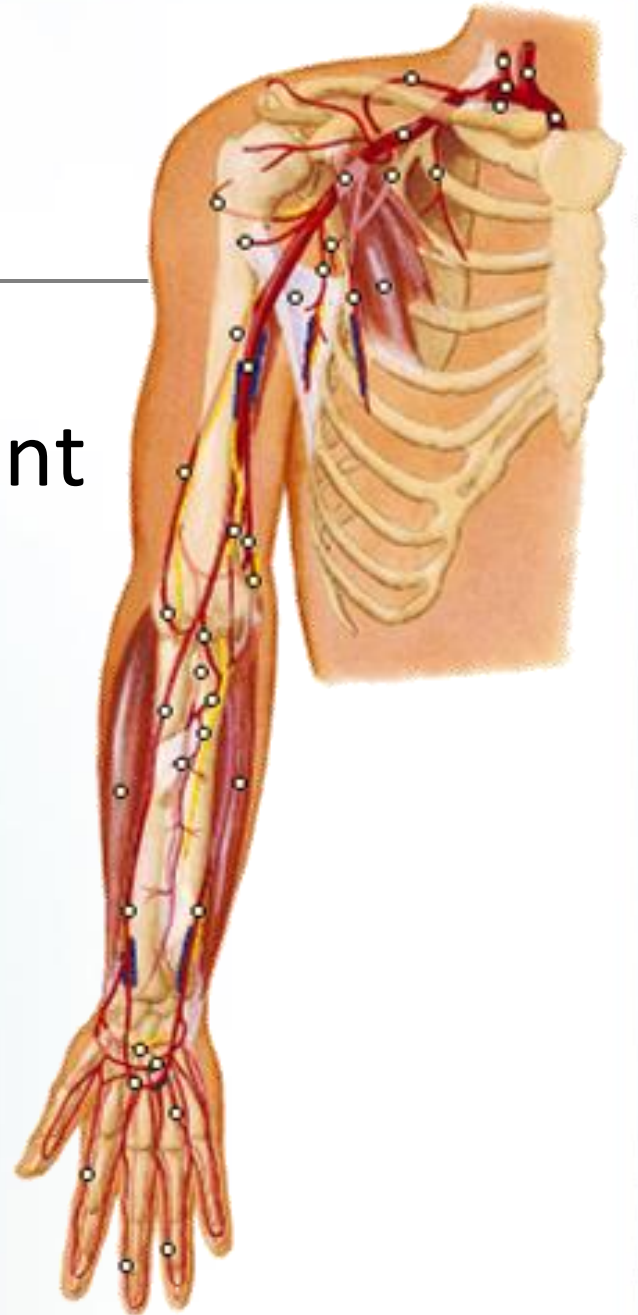


# Introduction

---



- 
- **Plusieurs artères** irriguent **régions du membre thoracique**
  - Ce sont de **haut en bas** :

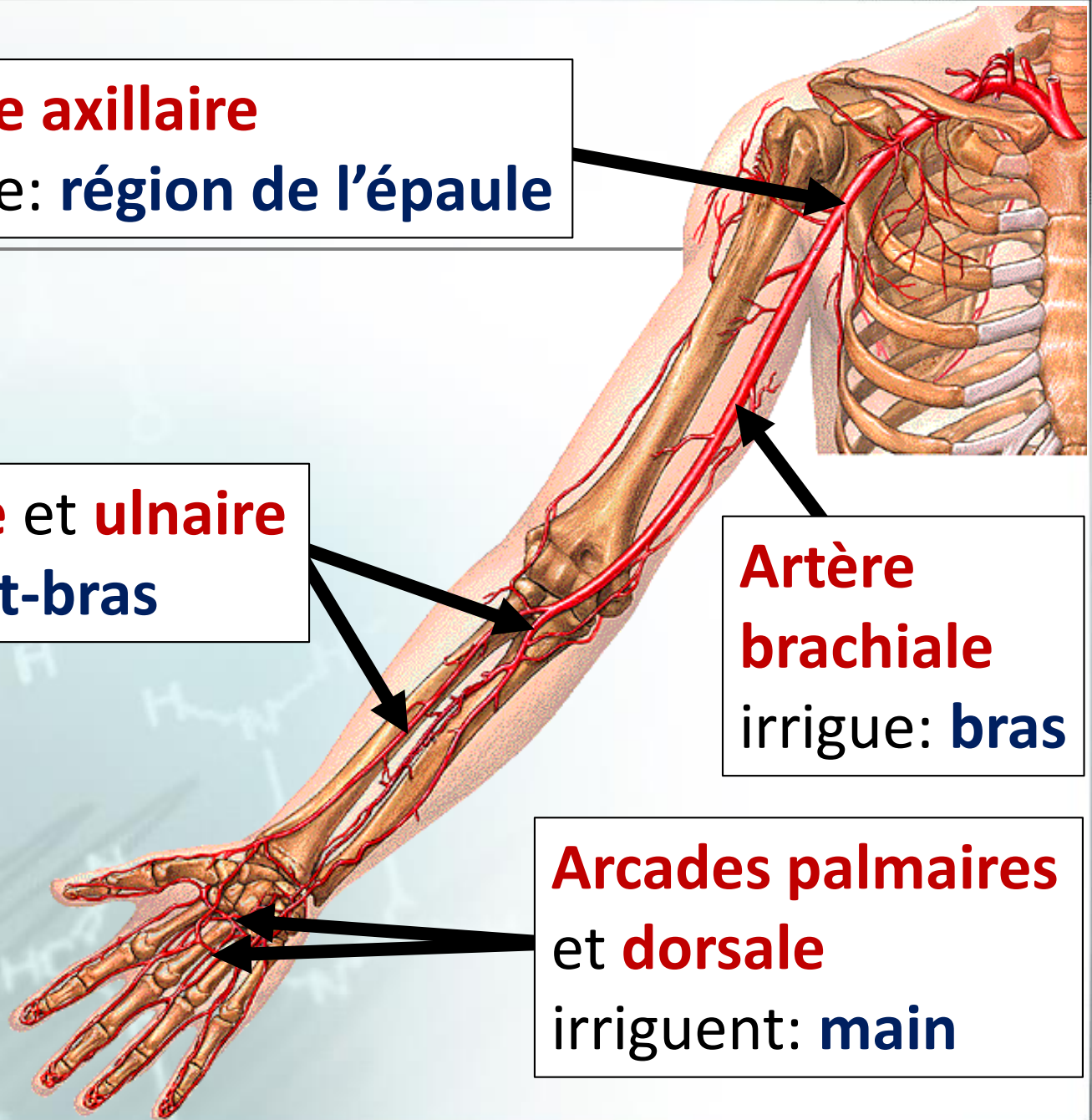


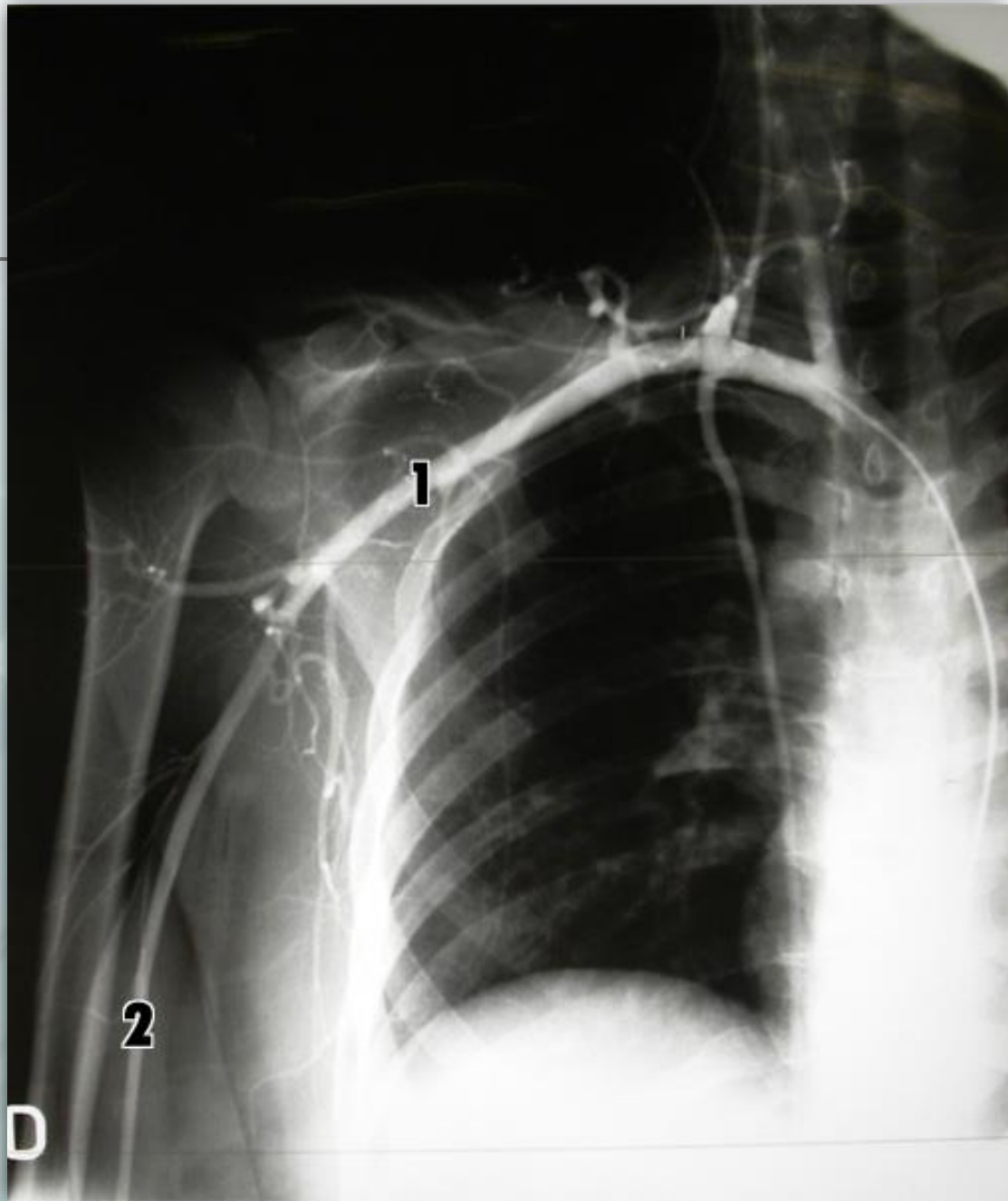
**Artère axillaire**  
irrigue: **région de l'épaule**

**Artères radiale et ulnaire**  
irriguent: **avant-bras**

**Artère  
brachiale**  
irrigue: **bras**

**Arcades palmaires  
et dorsale**  
irriguent: **main**









Wipac Central  
Gander 420803 1035 DR .R.5.79





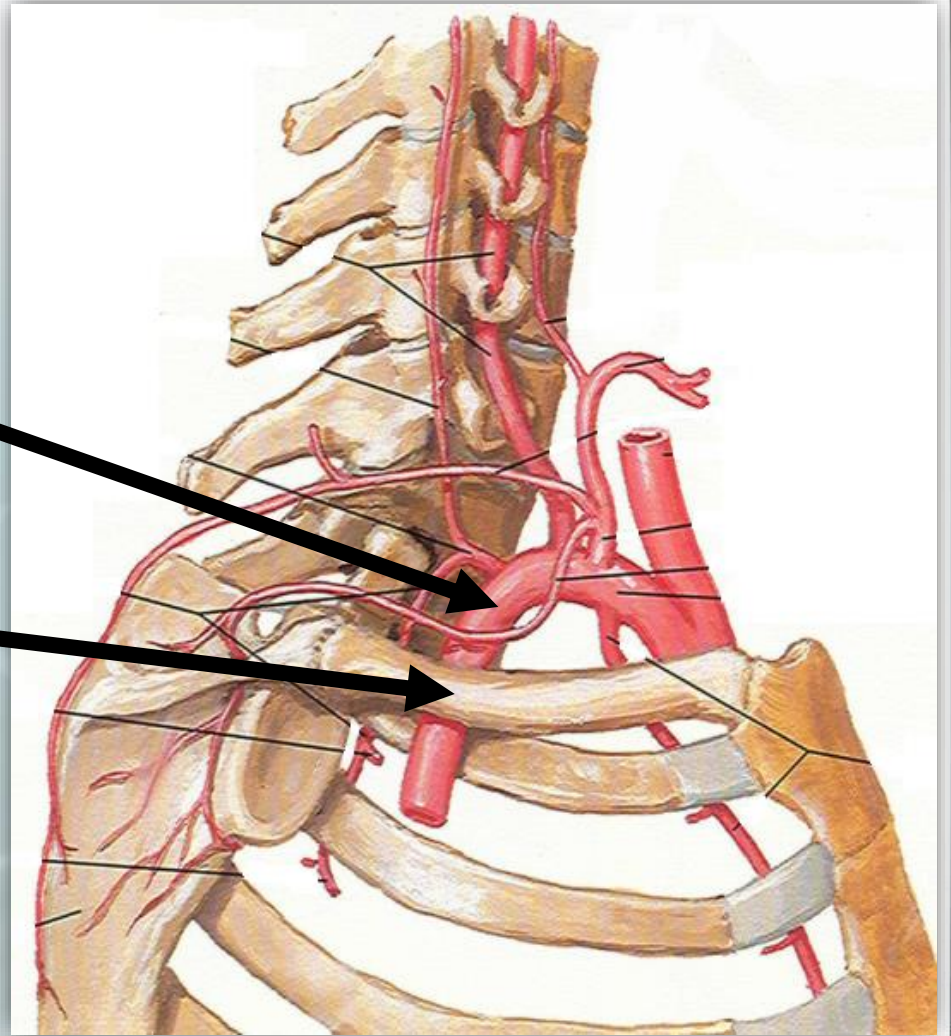
# Artère axillaire

---

# Origine

- De:  
**artère  
subclavière**

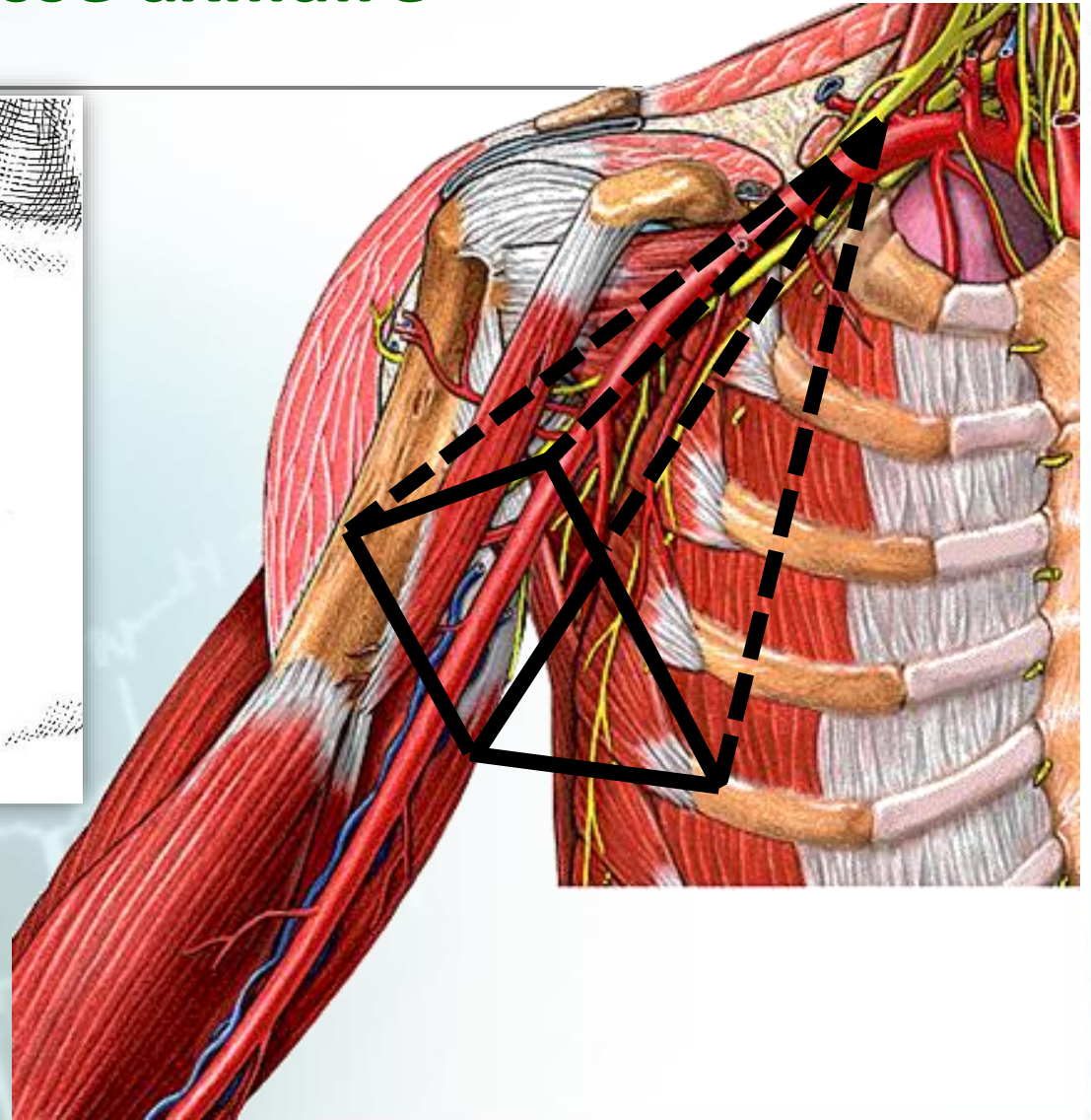
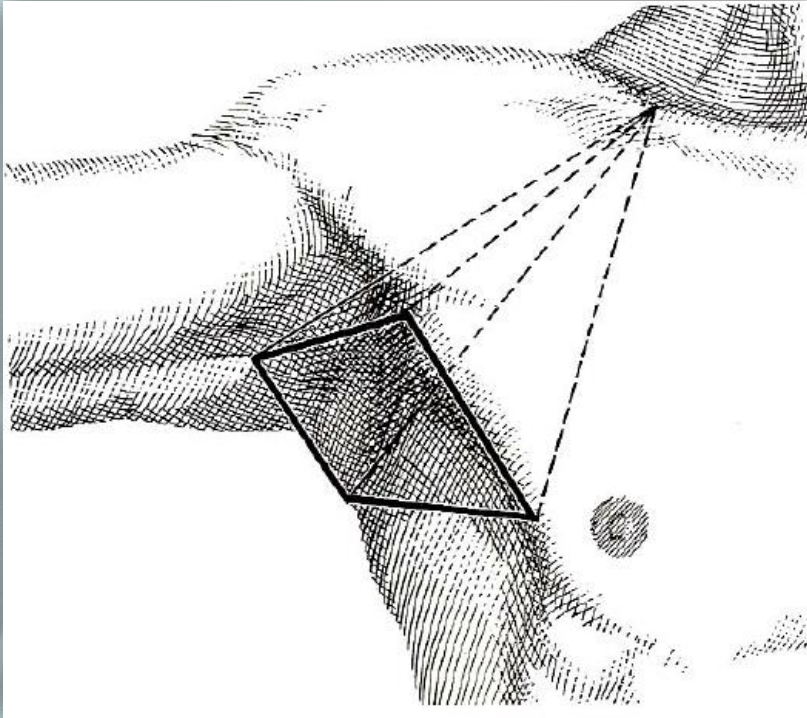
- Au-dessous de:  
**clavicule**



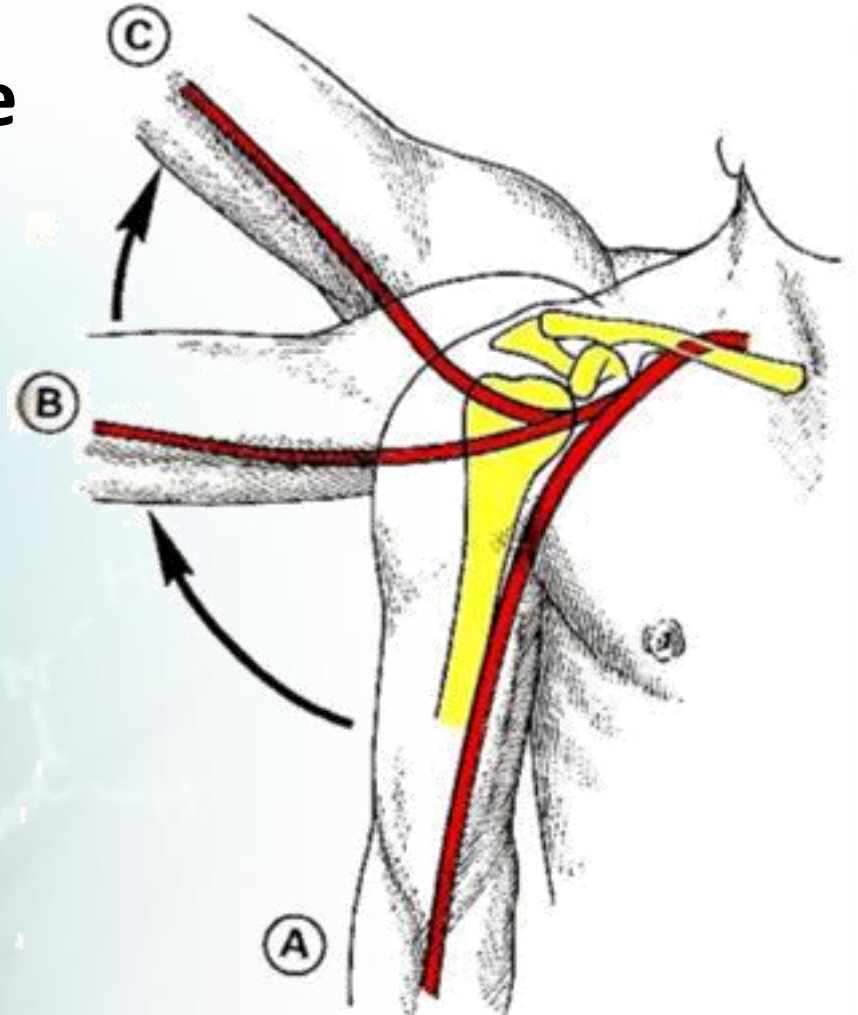
---

# Trajjet

- Traverse: **fosse axillaire**



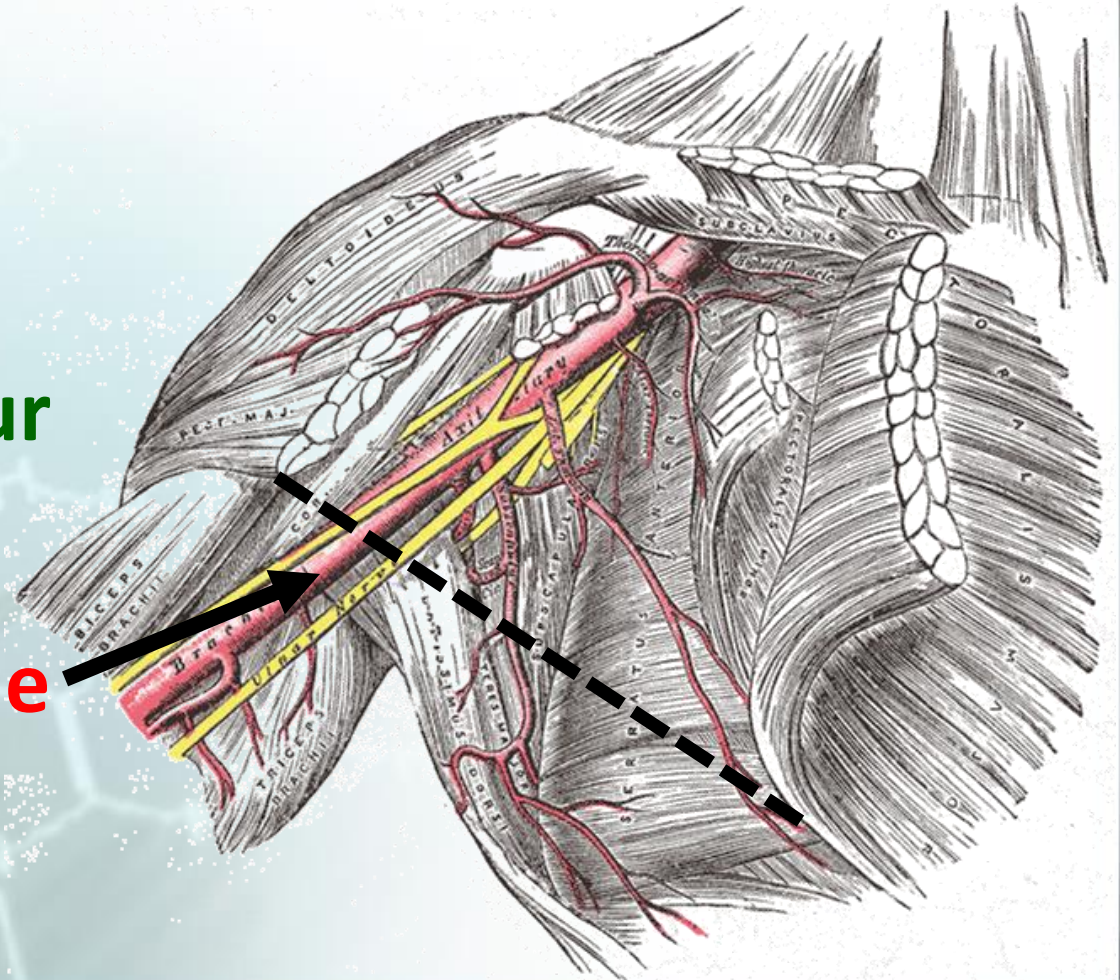
- Sa direction change avec: **mouvements du bras**



---

# Terminaison

- Au niveau du:  
**bord inférieur**  
du **muscle**  
**pectoral majeur**
- Par:  
**artère brachiale**





---

# Branches collatérales

---

**6 artères**

**Thoracique supérieure**  
(suprême)

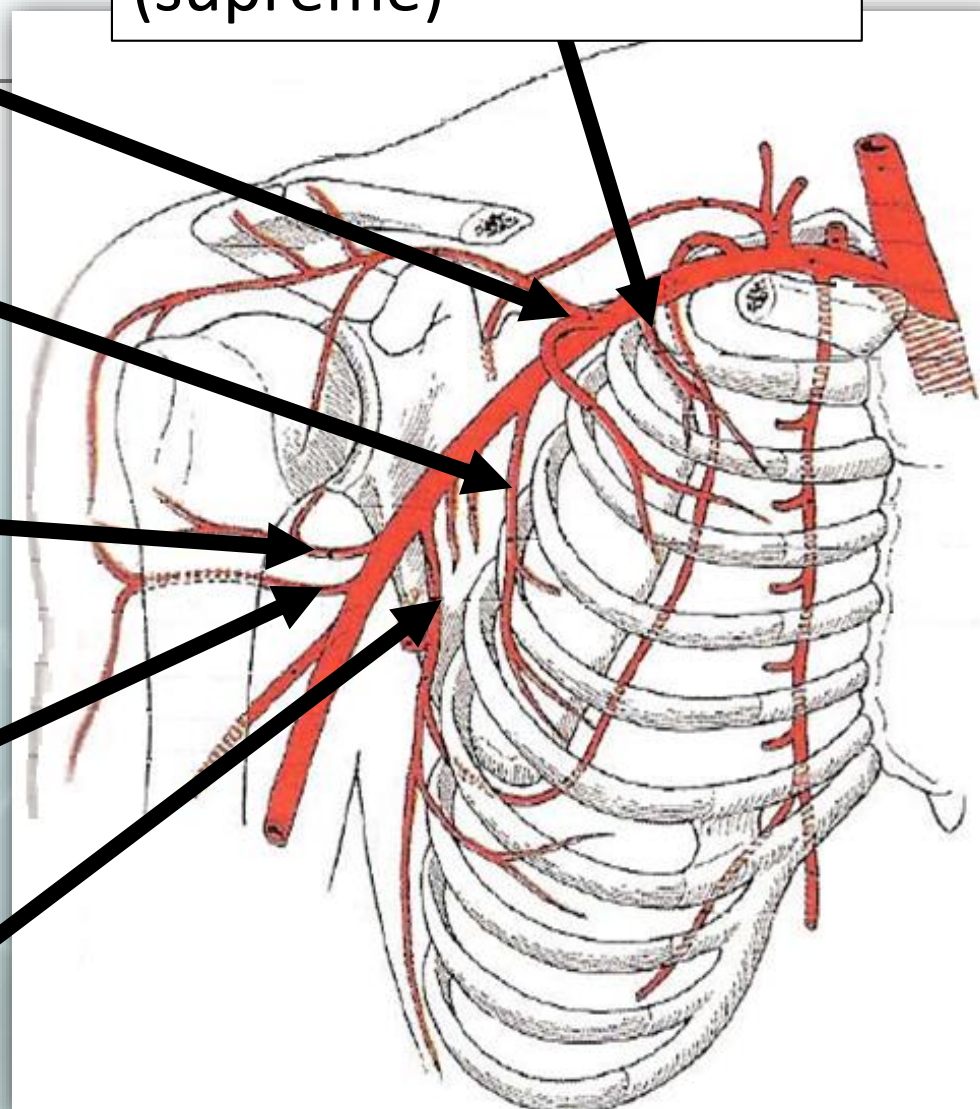
**Thoraco-acromiale**  
(acromio-thoracique)

**Thoracique latérale**  
(mammaire externe)

**Circonflexe humérale**  
antérieure

**Circonflexe humérale**  
postérieure

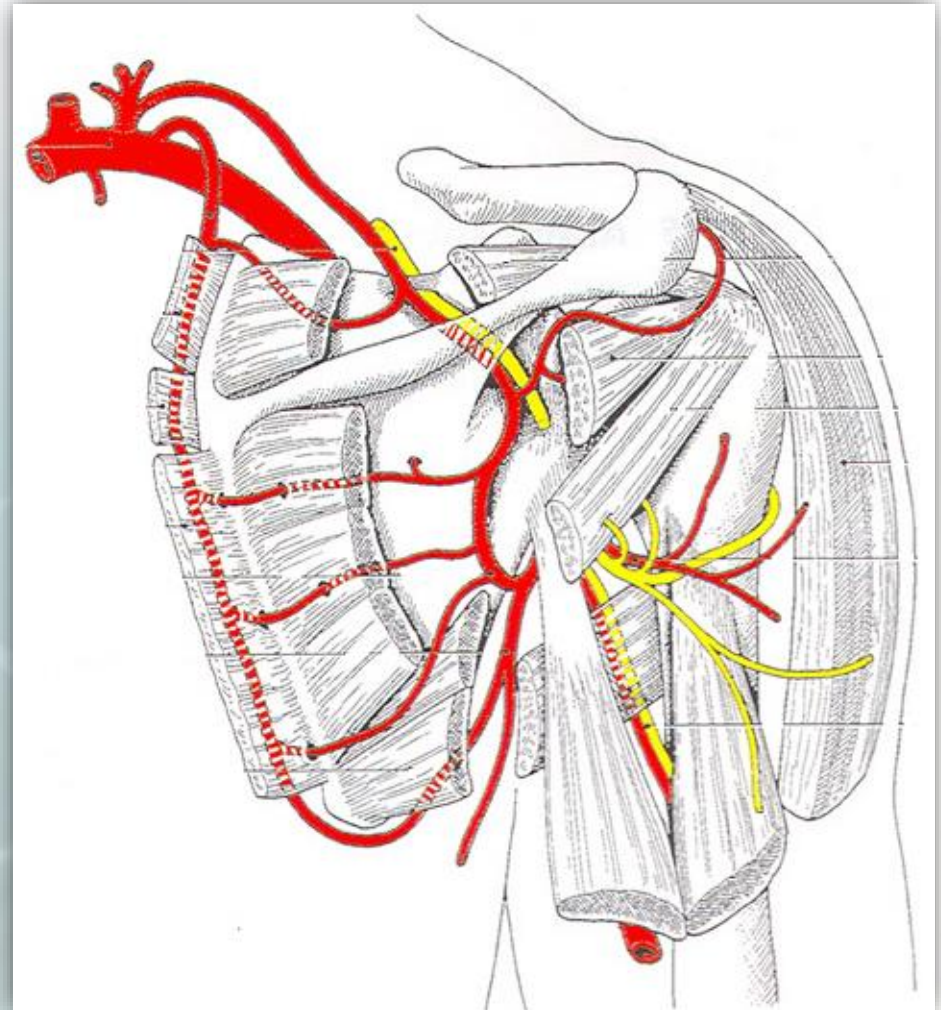
**Subscapulaire**  
(scapulaire inférieure)



# Remarque:

## Cercle artériel péri-scapulaire

- Formé par:  
anastomose  
des branches  
collatérales  
des artères axillaire  
et subclavière

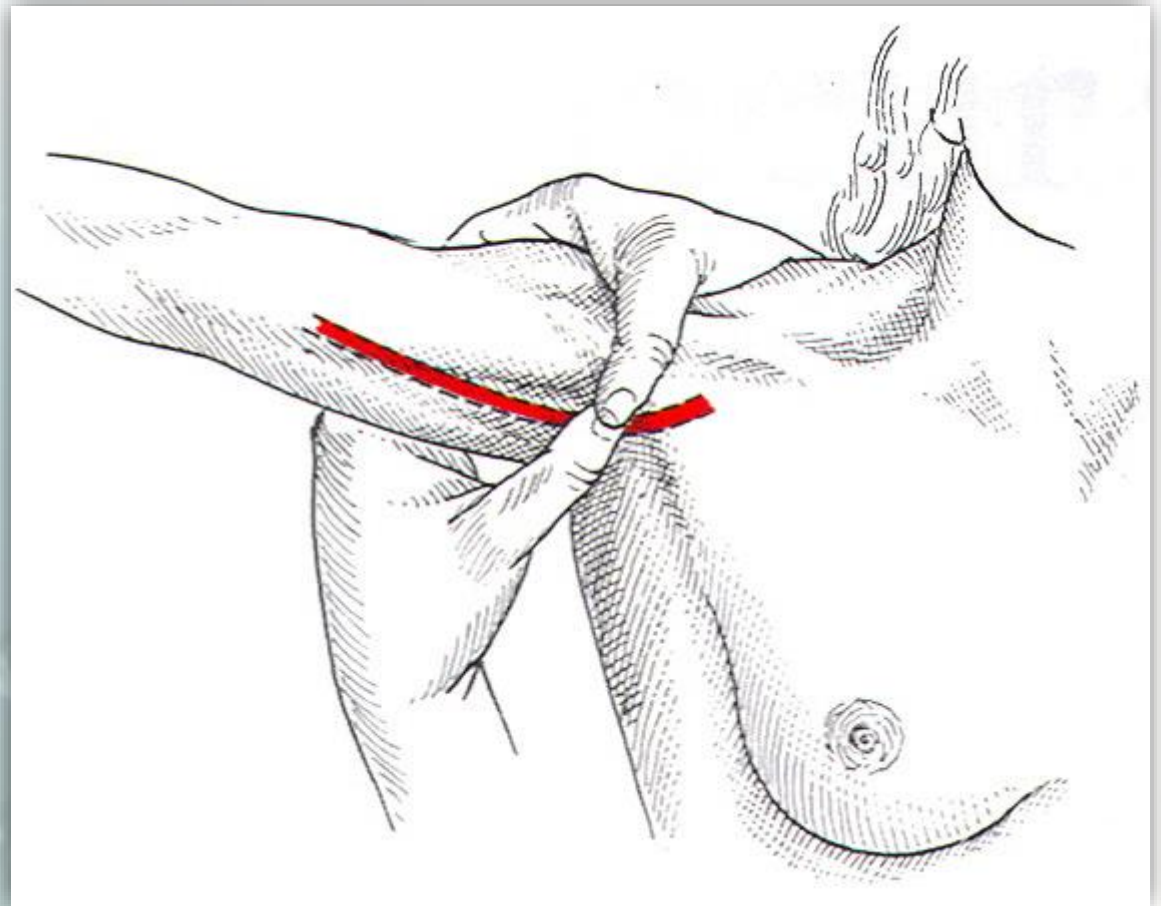


---

# Pouls axillaire

---

Palpable  
dans **le fond**  
de **la fosse**  
**axillaire**





**Artère**

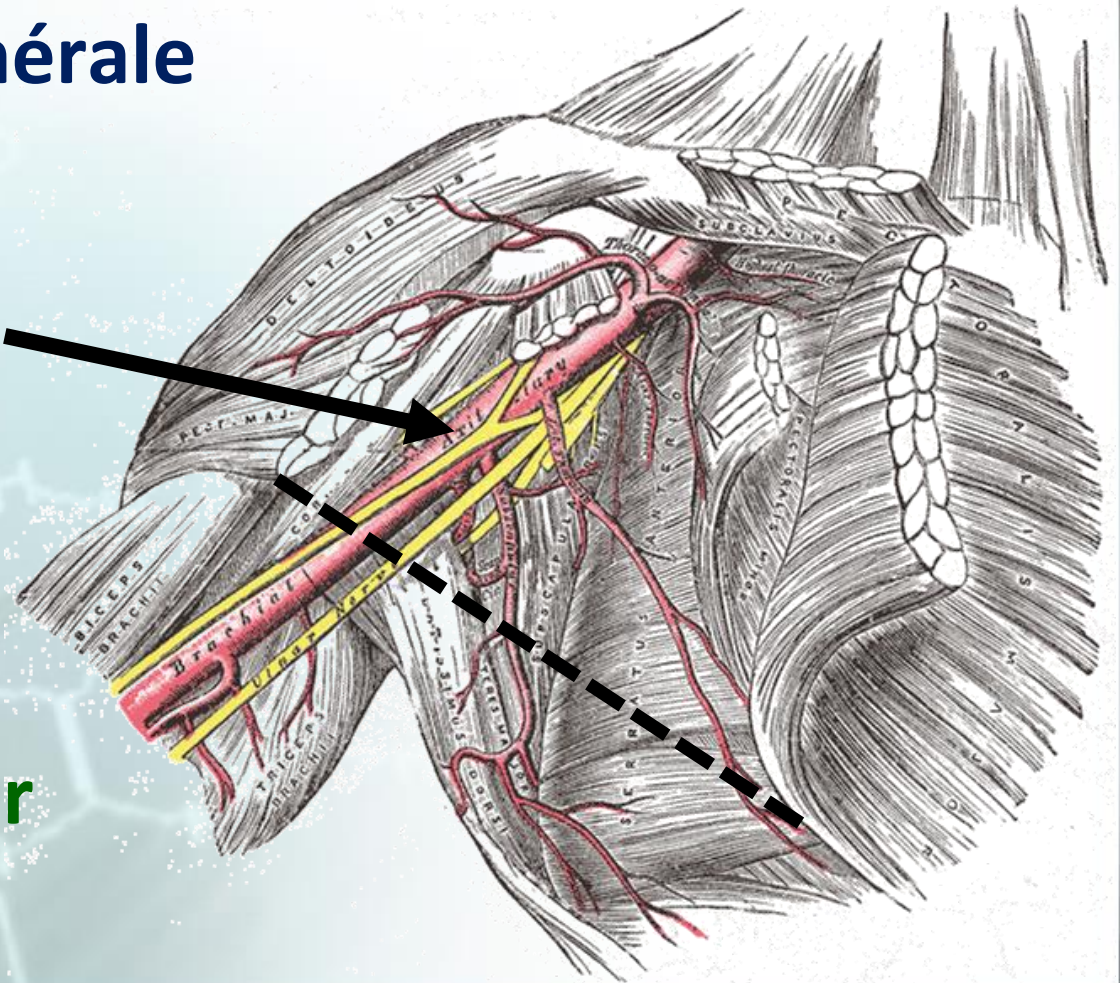
**brachiale**

---

# Origine



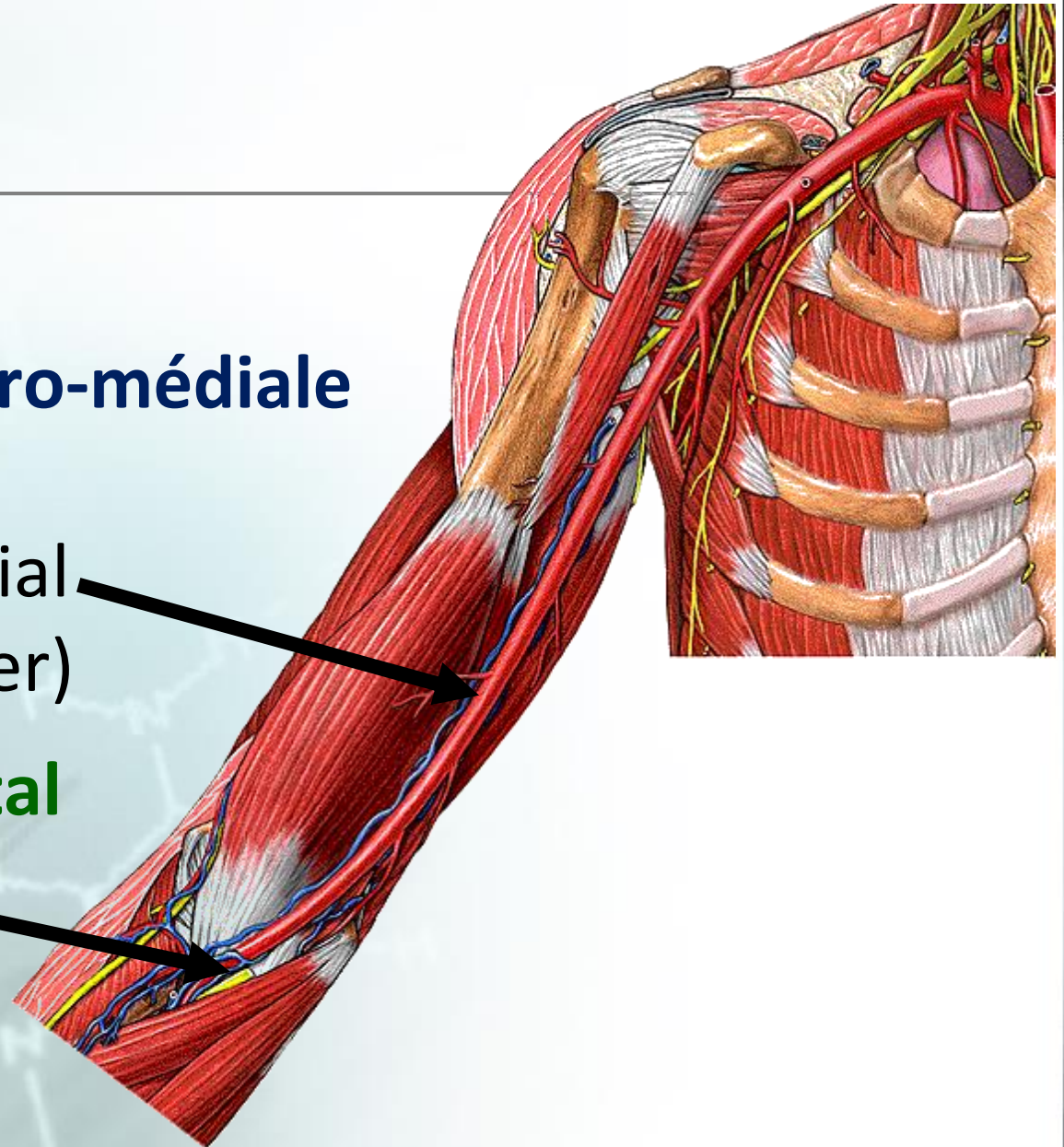
- Ou: **artère humérale**
- Fait suite à:  
**artère axillaire**
- Au niveau du:  
**bord inférieur**  
du **muscle**  
**pectoral majeur**



---

# Trajjet

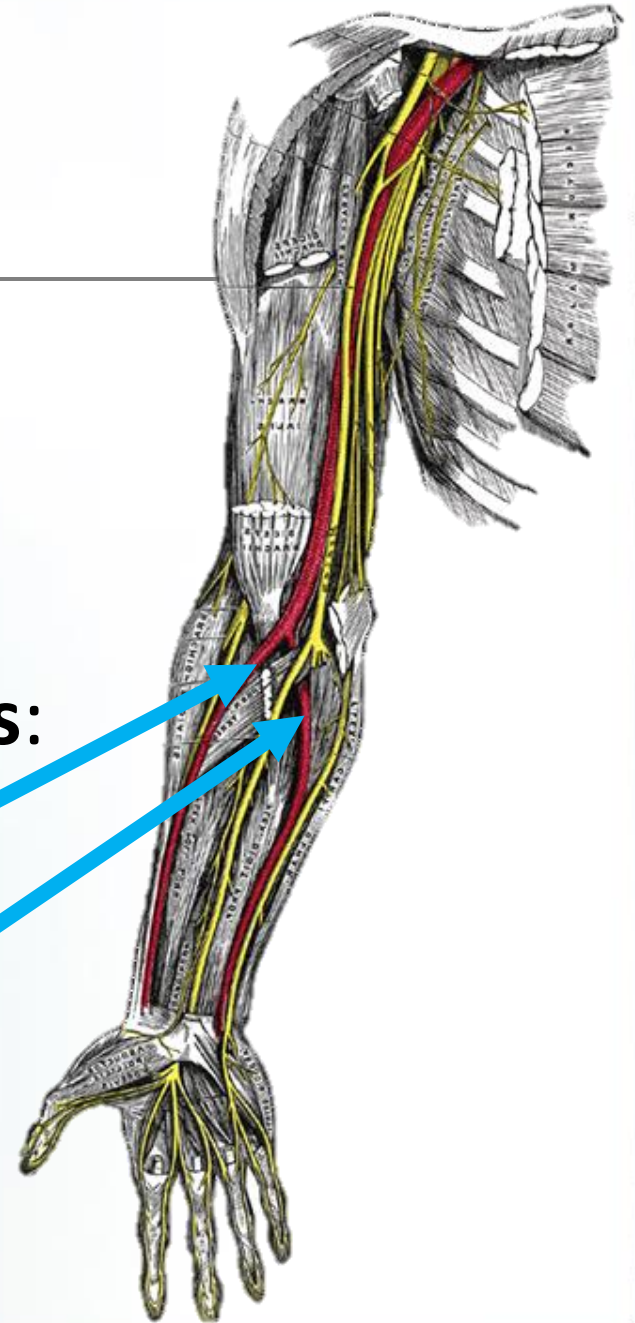
- Traverse:
  - **Région antéro-médiale du bras**  
(canal brachial de Cruveilhier)
  - **Sillon bicipital médial**  
du coude



---

# Terminaison

- Au niveau du:  
**pli du coude**
- Donnant  
**2 branches terminales:**
  - **Artère radiale**
  - **Artère ulnaire**



---

# Branches collatérales

---

**6 artères**

# Deltoïdienne

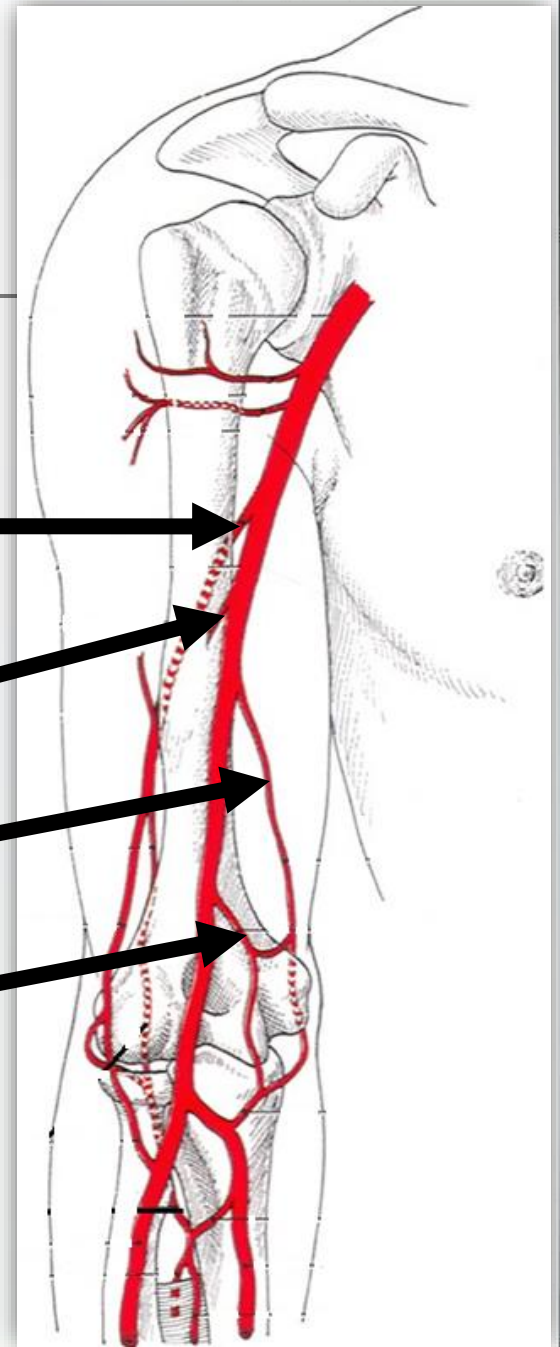
Branches musculaires  
(pour muscles du bras)

Brachiale profonde  
(collatérale externe)

Nourricière de l'humérus

Collatérale ulnaire supérieure

Collatérale ulnaire inférieure





---

**Pouls brachial**



- Palpable sur:  
**sillon** qui sépare  
**muscles biceps** et **triceps**  
**brachiaux**

...C'est aussi **l'artère** de choix pour la prise  
de **la tension artérielle**

---





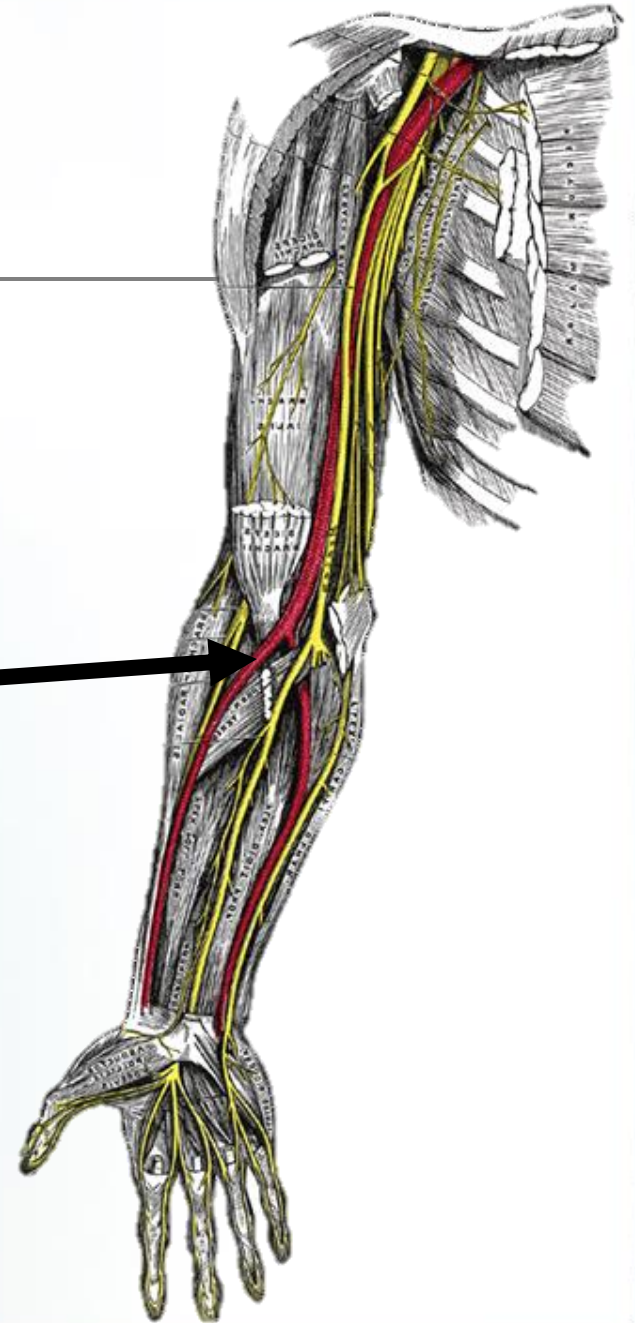
# Artère radiale

---

# Origine

- = **branche de bifurcation latérale de l'artère brachiale**

- Naît dans:  
**sillon bicipital médial**



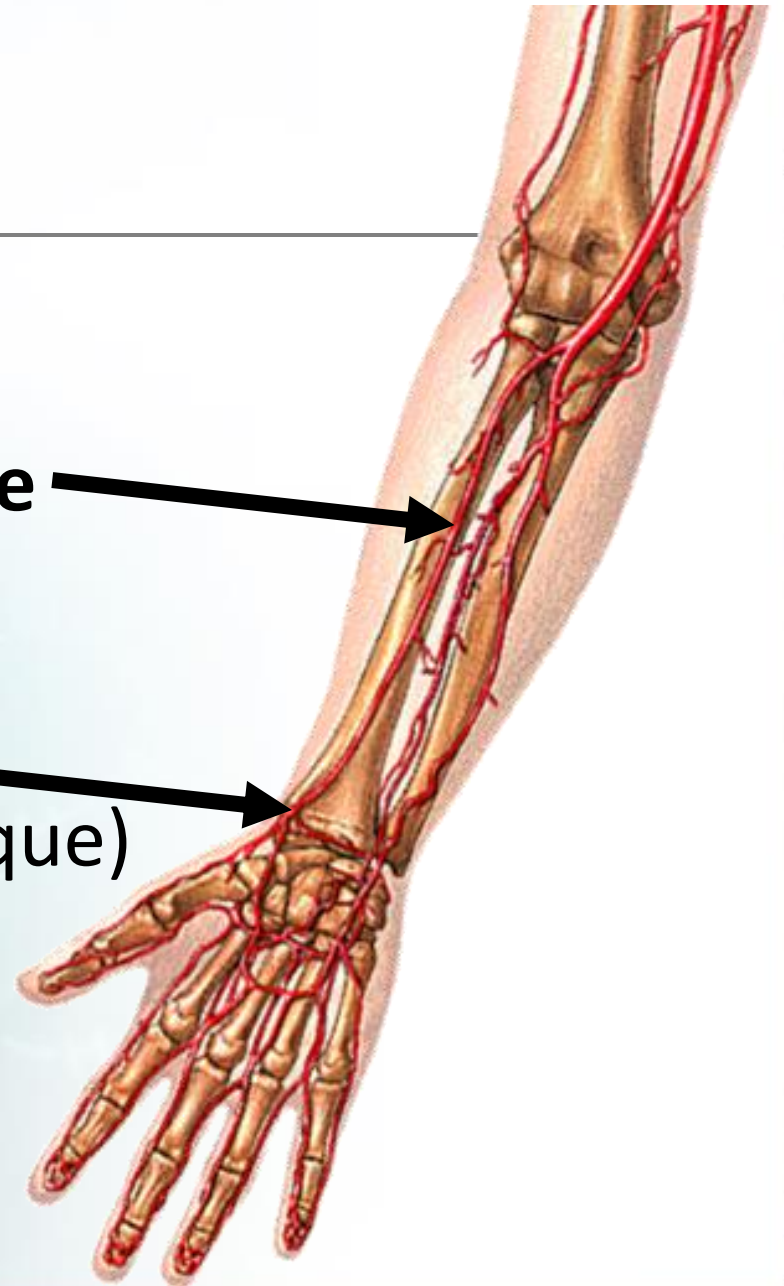
---

# Trajjet

---

■ Passe par:

- **Face antéro-latérale**  
de **l'avant-bras**
- **Poignet**  
(tabatière anatomique)





---

# Terminaison



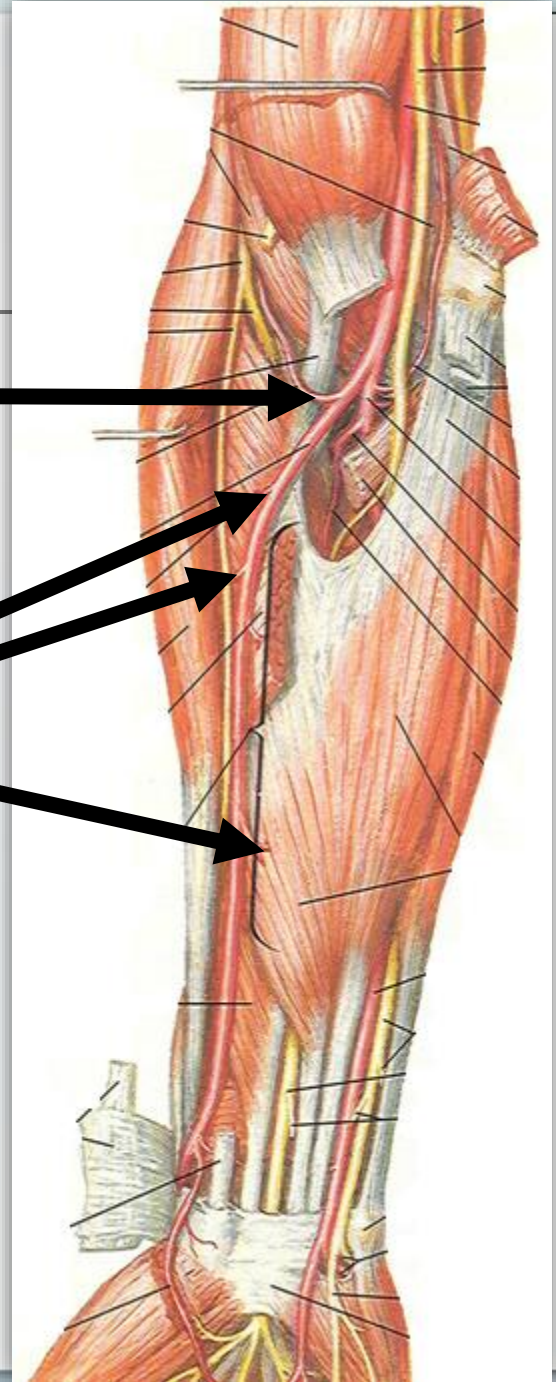
- Dans:  
**paume de la main**
  - En s'anastomosant avec:  
**artère ulnaire**
- Formant:  
**arcade palmaire profonde**

---

# Branches collatérales

**Récurrente radiale**

**Branches musculaires**



**Rameau carpien dorsal**  
(radio-dorsale)

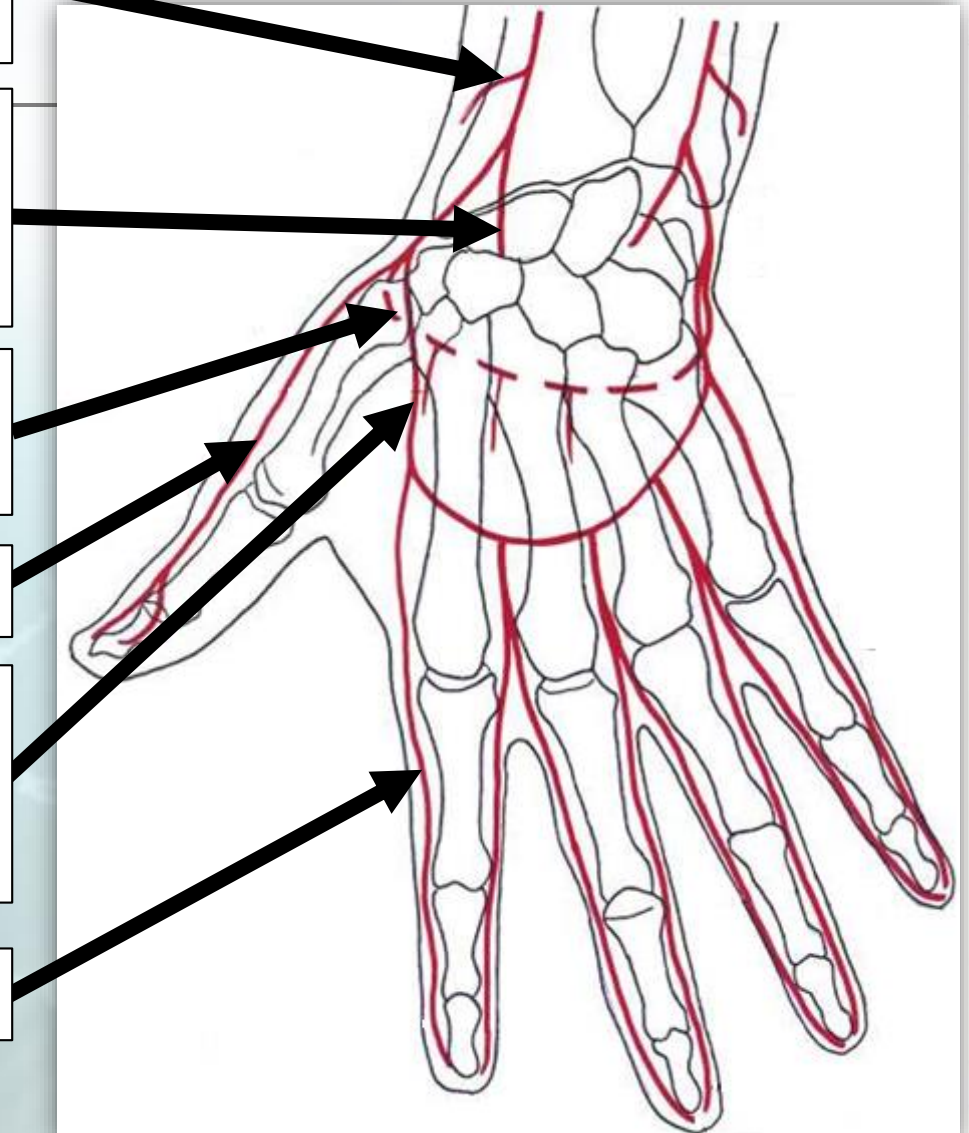
**Rameau carpien palmaire**  
(transverse antérieure  
du carpe)

**1<sup>ère</sup> artère métacarpienne  
dorsale**

**Principale du pouce**

**Rameau palmaire  
superficiel**  
(a. radio-palmaire)

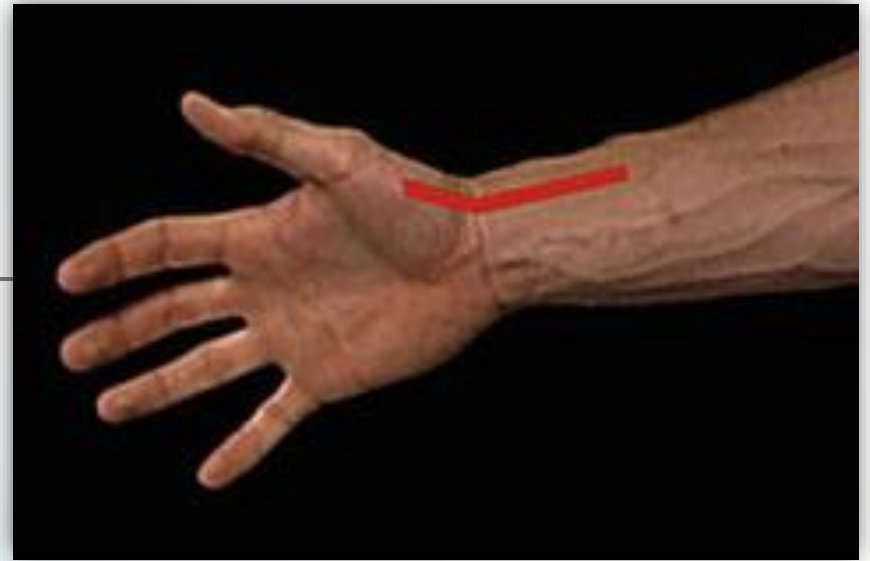
**Radiale de l'index**



---

**Pouls radial**

- Palpable sur:  
**côté latéral**  
de **la face antérieure**  
du **poignet**





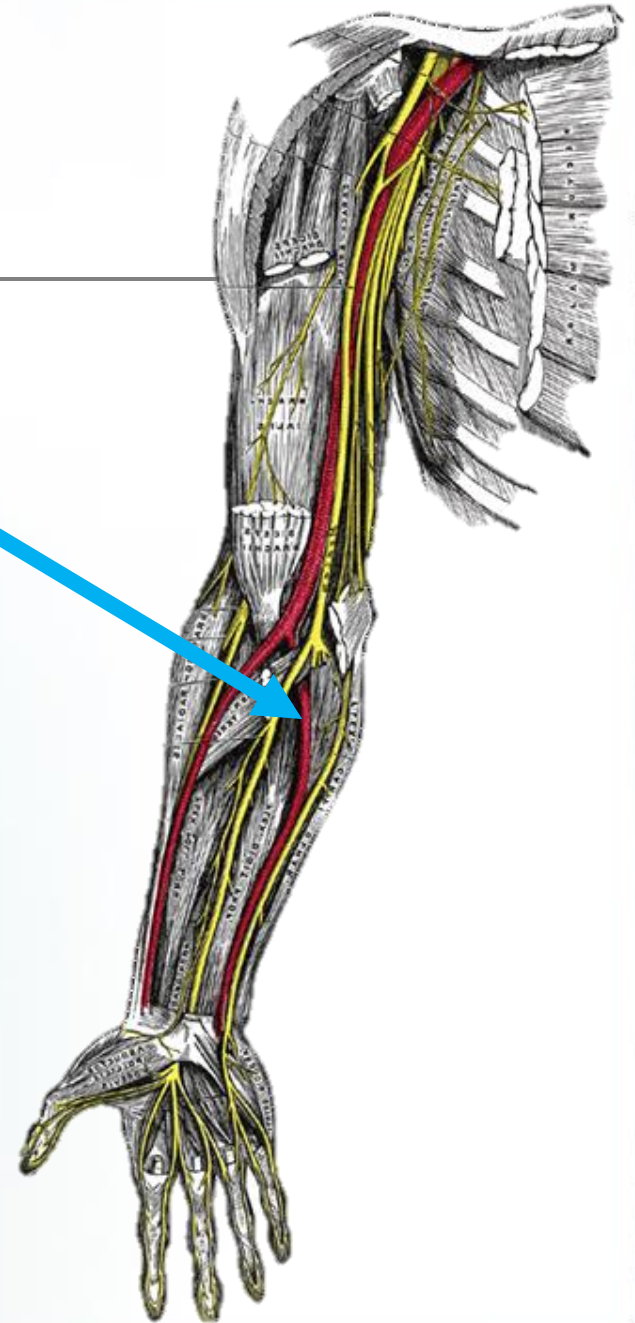
# Artère ulnaire



---

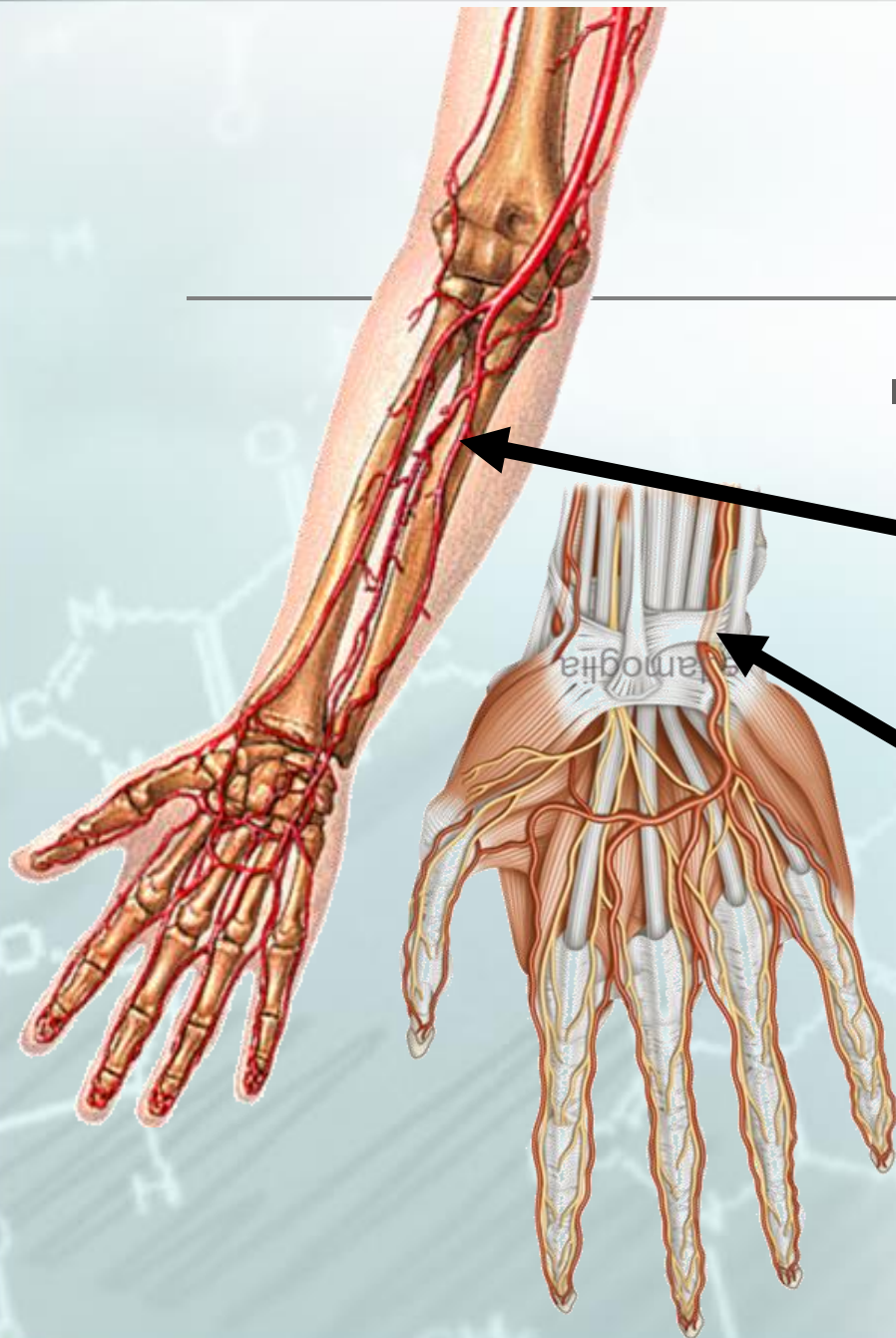
# Origine

- Ou: artère cubitale
- = **branche de bifurcation médiale** de l'artère brachiale
- Naît dans: **sillon bicipital médial**



---

# Trajjet



■ Passe par:

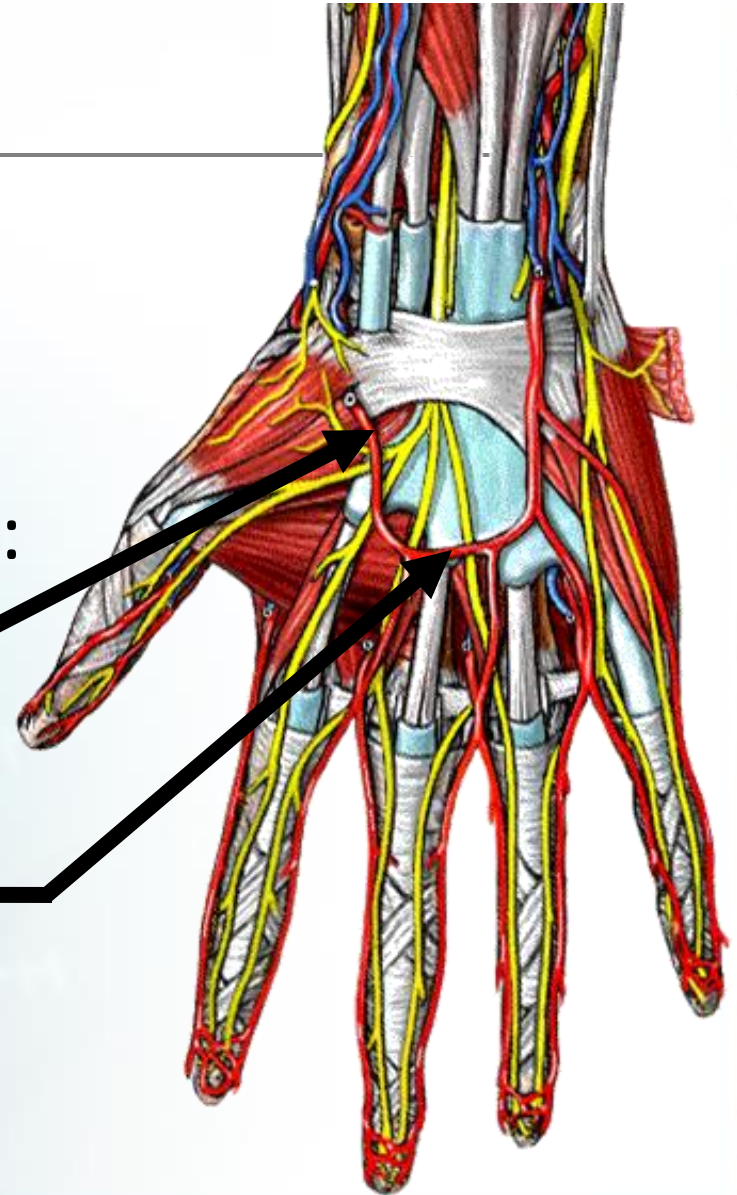
- Face antéro-médiale de **l'avant-bras**
- **Poignet:**  
dans le canal ulnaire  
(de **Guyon**)

---

# Terminaison

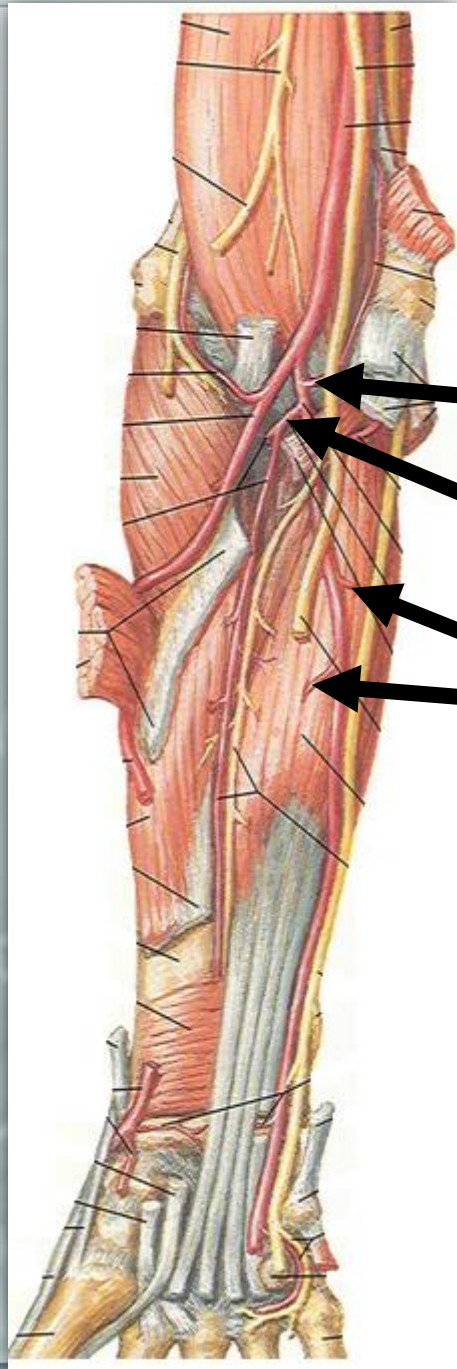
- 
- Dans:  
**paume de la main**
  - En s'anastomosant avec:  
**artère radiale**

Formant:  
**arcade palmaire  
superficielle**



---

# Branches collatérales

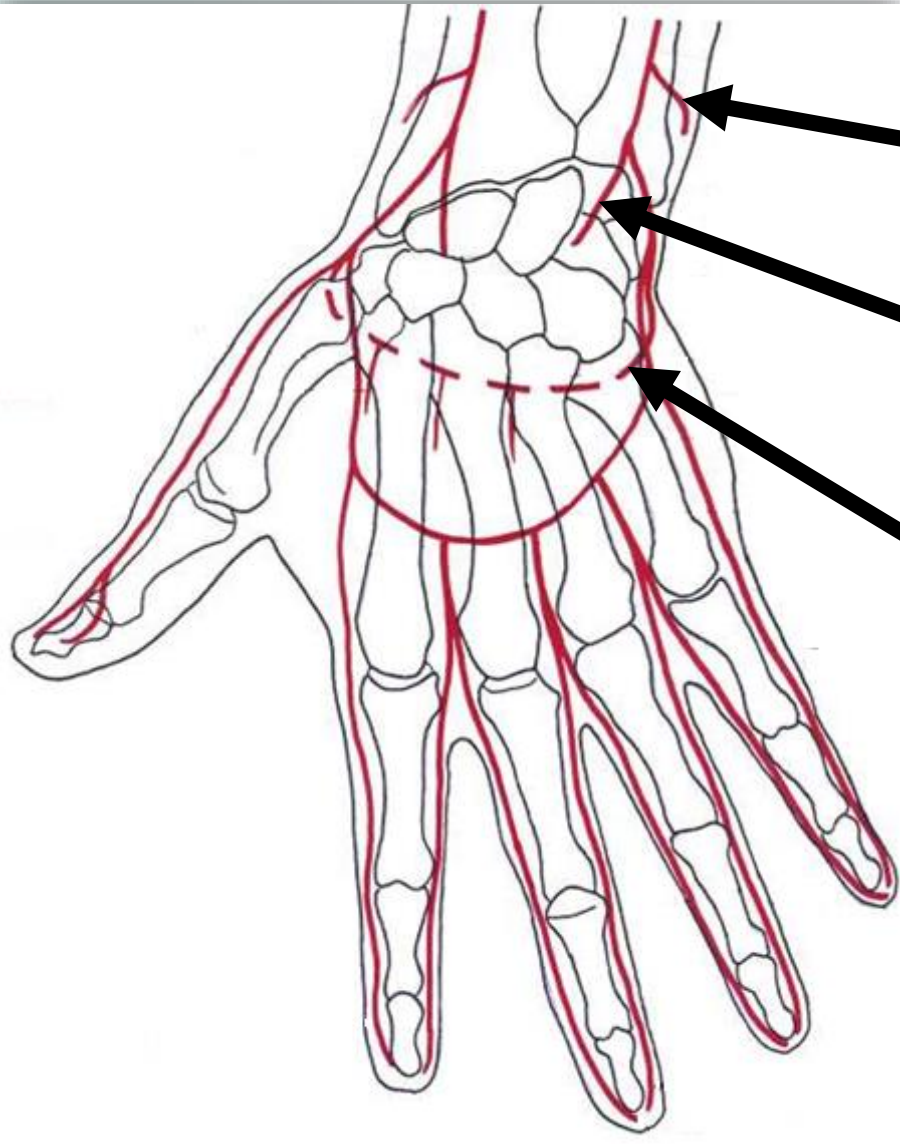


**Récurrente ulnaire**

**Interosseuse commune**

**Branches musculaires**





**Rameau carpien dorsal**  
(cubito-dorsale)

**Rameau carpien palmaire**  
(cubito-transverse)

**Rameau palmaire profond**  
(cubito-palmaire)

---

# Pouls ulnaire

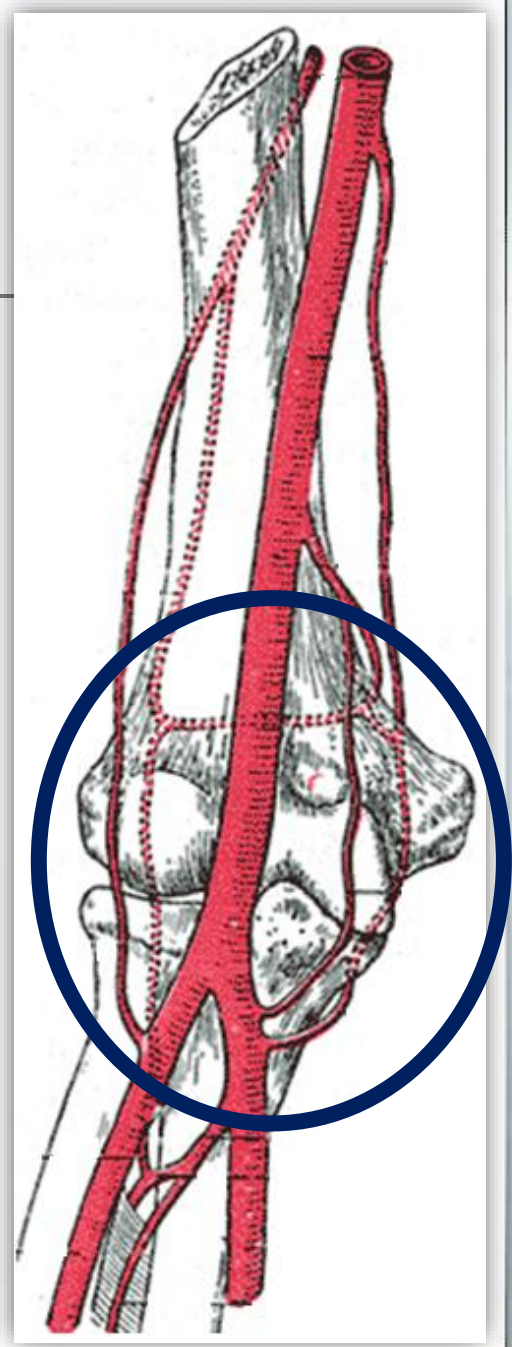
- 
- Palpable sur:  
**côté médial de la face**  
**antérieure du poignet**



# Remarque:

## Réseau artériel péri-articulaire du coude

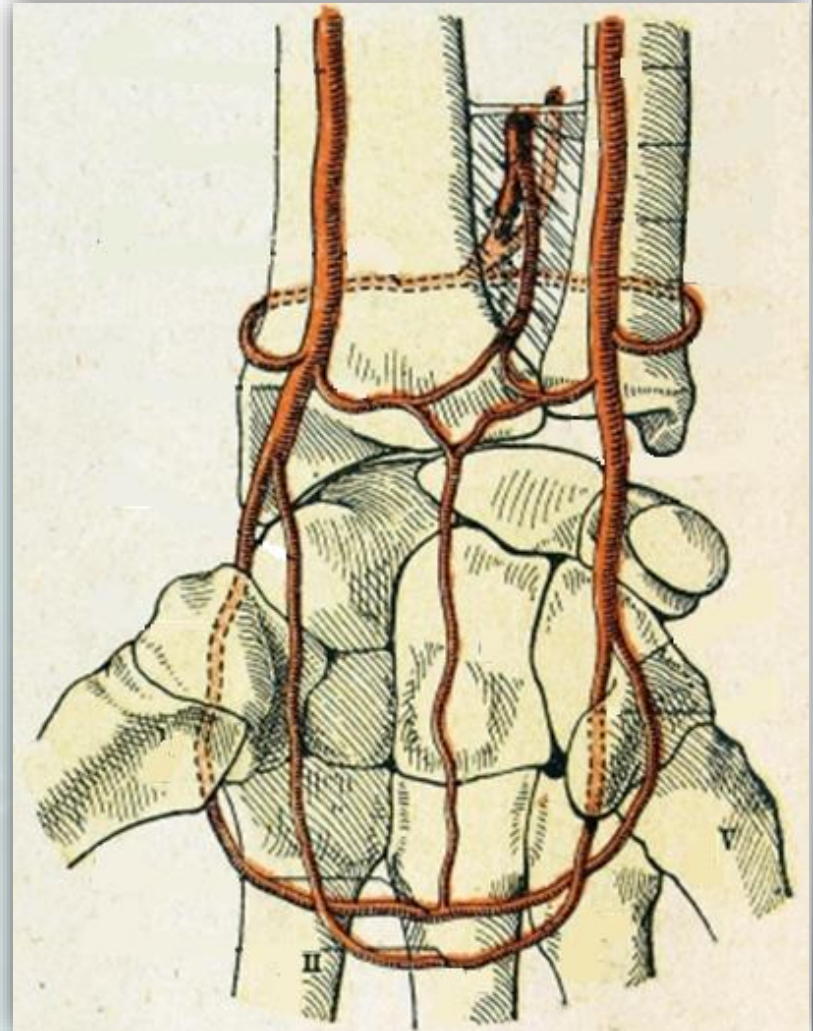
- Formé par:  
anastomose des branches  
collatérales des artères  
brachiale, radiale et ulnaire





# Artères de la main

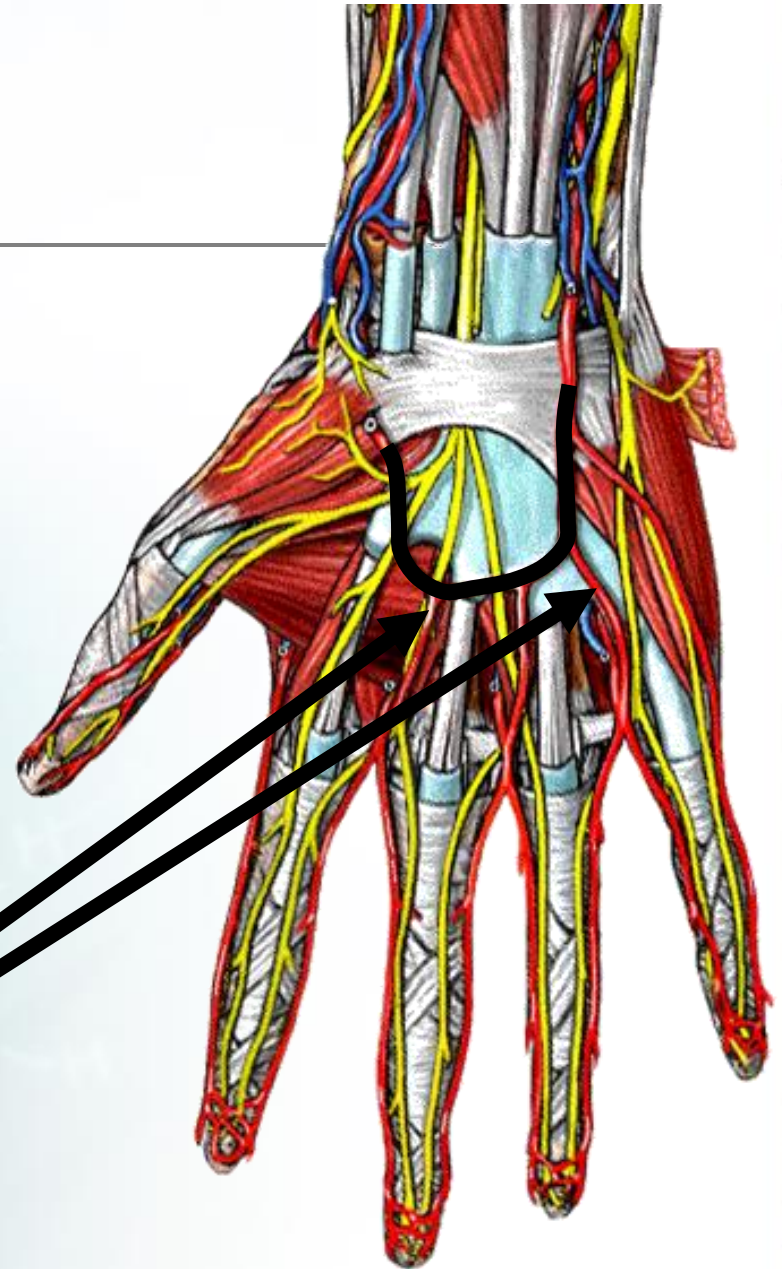
- Proviennent des **artères radiale** et **ulnaire**
- Représentées par: **3 arcades**



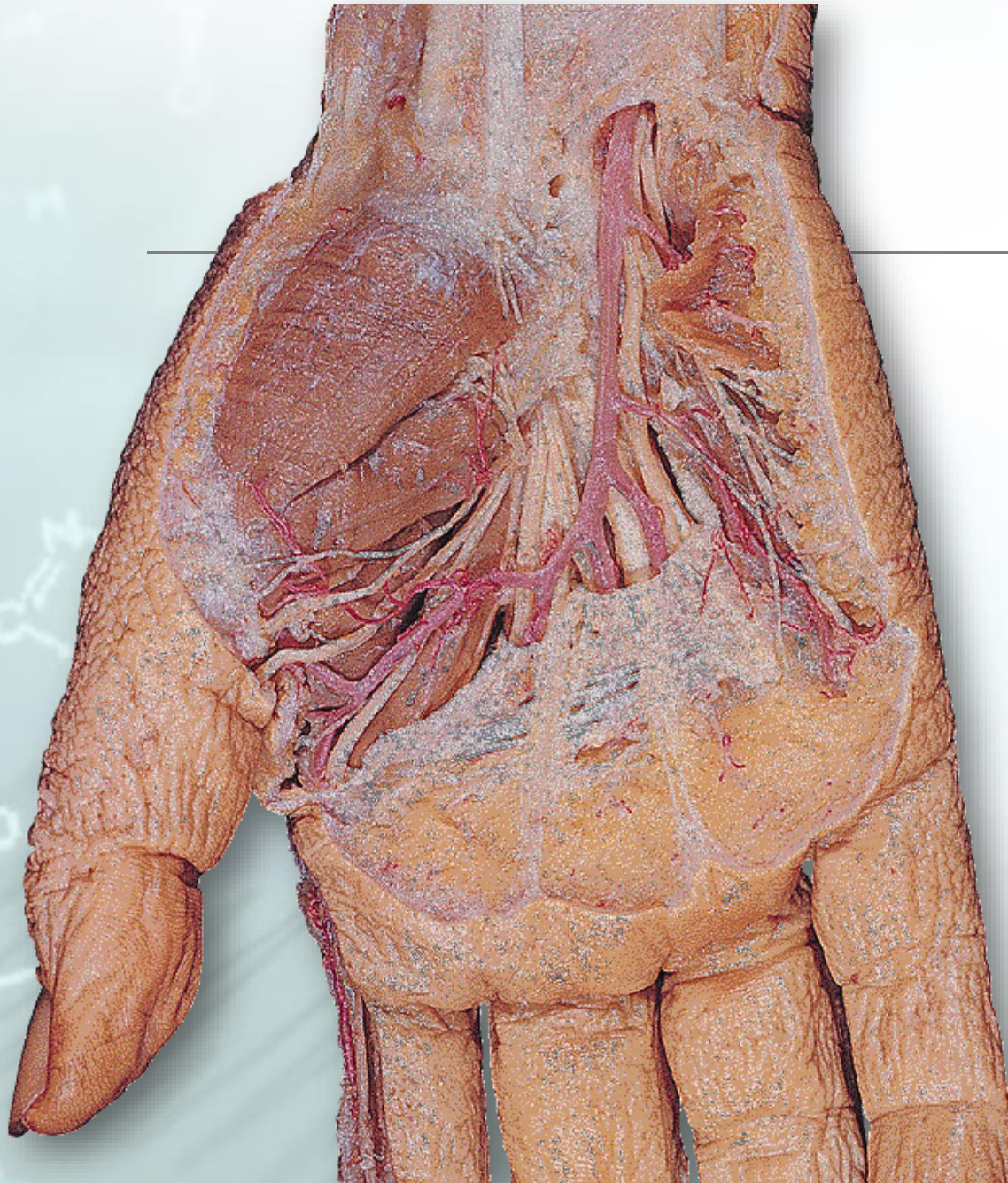
---

# Arcade palmaire superficielle

- Située dans:  
**loge palmaire moyenne**
- Par anastomose de:
  - **Artère ulnaire**
  - **Rameau palmaire superficiel**
- Donne:
  - **Artères digitales**







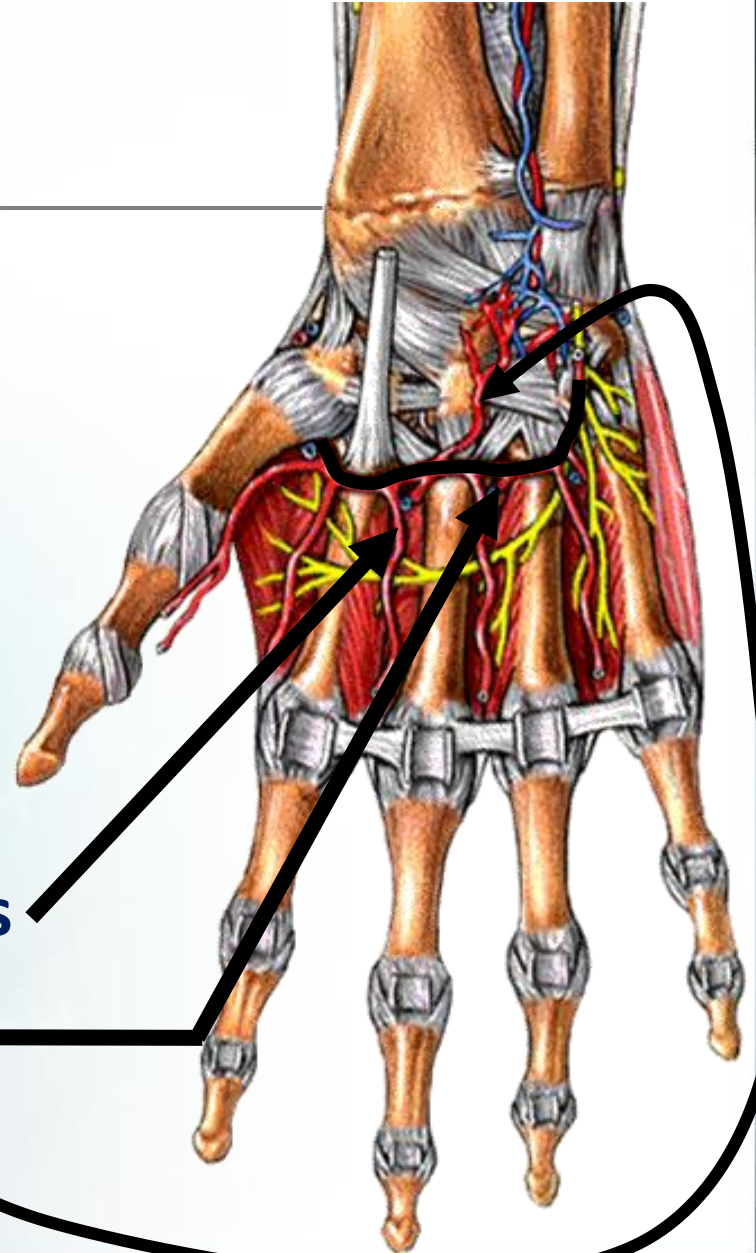
---

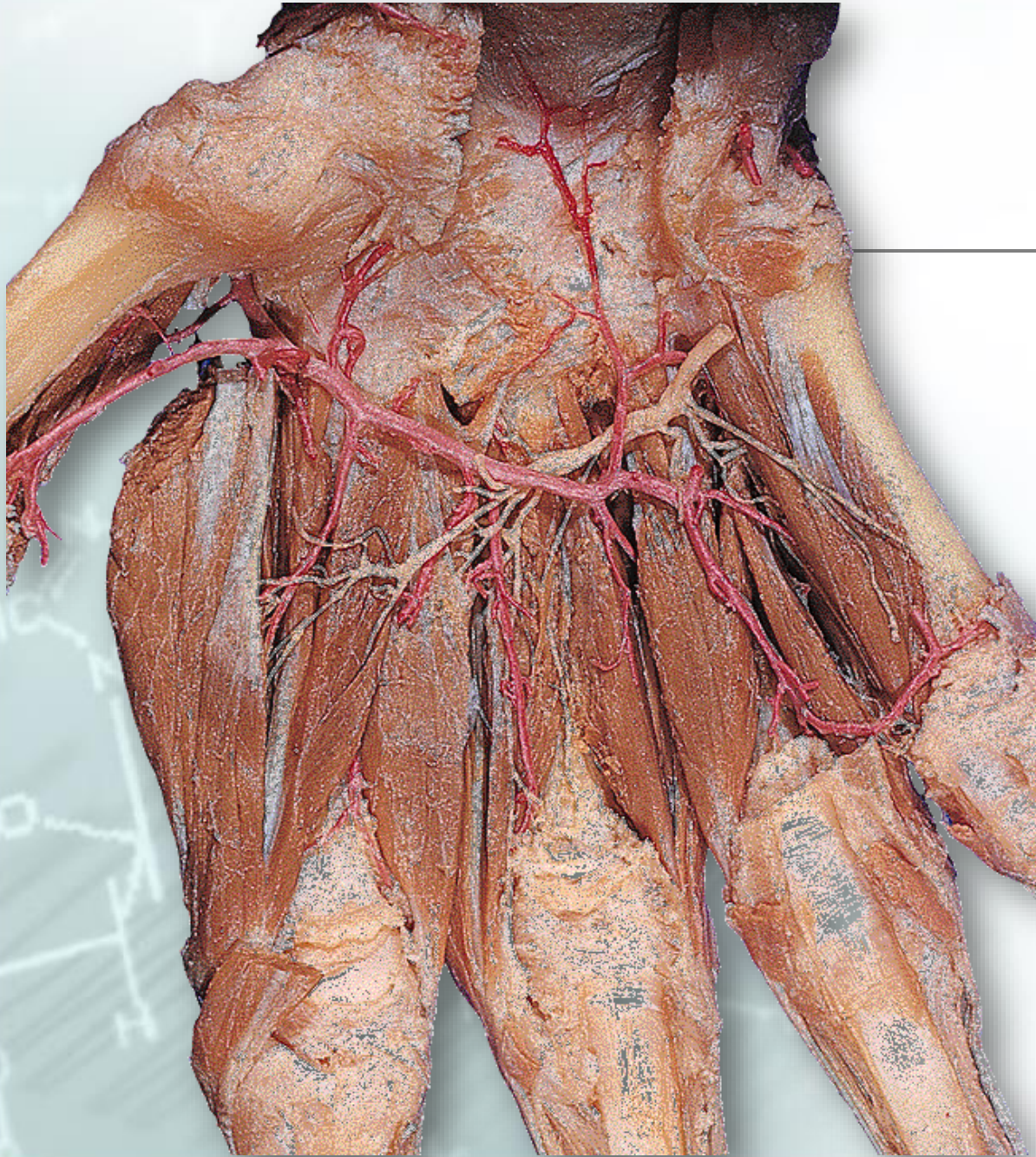
**Arcade  
palmaire  
superficielle**

---

# Arcade palmaire profonde

- Située dans:  
**loge palmaire profonde**
- Par anastomose de:
  - **Artère radiale**
  - **Rameau palmaire profond**
- Donne:
  - **Métacarpiennes palmaires**
  - **Perforantes palmaires**
  - **Récurrentes palmaires**





---

**Arcade  
palmaire  
profonde**

---

# Arcade dorsale du carpe

- Située dans:  
**face dorsale de la main**
- Par anastomose de:  
**rameaux carpiens dorsaux, latérale et médial**
- Donne:
  - **Métacarpiennes dorsales**



---

**Bonne  
révision**