

PLEXUS SACRAL,
NERF SCIATIQUE ET SES BRANCHES
TERMINALES

PLAN

- I- Introduction**
- II- Anatomie descriptive**
 - A- Constitution**
 - B- Situation, forme et rapports**
- III- Distribution**
 - 1. Branches collatérales**
 - 2. Branches terminales**

Objectifs

- Montrer la constitution du plexus sacré.
- Connaître ses rapports.
- Connaître les branches collatérales et terminales et territoires d'innervation

I. INTRODUCTION

Le plexus sacré est un réseau anastomotique de fibres nerveuses, il est anastomosé avec le plexus lombaire par le tronc lombo-sacré.

II. ANATOMIE DESCRIPTIVE

A- Constitution

Le plexus sacré est constitué par le tronc lombo-sacré et les branches antérieures des 3 premiers nerfs spinaux sacrés [sacrés].

- Le tronc lombo-sacré, est formé par l'union de la branche antérieure de la 5ème lombaire et de l'anastomose provenant de la 4ème lombaire.

- Le tronc lombo-sacré descend dans la cavité pelvienne et se réunit à la branche antérieure du premier nerf sacré.

Les branches ventrales des 2ème et 3ème nerfs spinaux sacrés vont se diviser chacune en deux branches antérieures et postérieures dont celles antérieures vont rejoindre le tronc lombo-sacré et la branche antérieure du 1er nerf spinal

B- Situation, Forme et rapports

Le plexus sacré a la forme d'un triangle à base postéro-médiale, et un sommet antérolatéral représenté par la branche terminale qui est le nerf sciatique.

Le plexus sacré est appliqué contre la face antérieure du muscle piriforme.

III. DISTRIBUTION

❖ **BRANCHES COLATÉRALES :**

- Le nerf du muscle piriforme.
- Le nerf du muscle obturateur interne et du jumeau supérieur.
- Le nerf glutéal supérieur.
- Nerf du muscle carré fémoral et du jumeau inférieur.
- Le nerf glutéal inférieur.

❖ **BRANCHES TERMINALES : NERF SCIATIQUE :**

Nerf mixte, le plus volumineux des nerfs de l'organisme, Il est large de 1 à 1,5 cm

❖ **Origine :** Il naît de la réunion du tronc lombo-sacral et des branches antérieures de S1, S2 et S3.

❖ **Trajet et rapports :** Il sort du bassin par la grande incisure ischiatique, au-dessous du muscle piriforme. et descend dans la fesse puis dans la région postérieure de la cuisse jusqu'à la fosse poplitée où il se divise en deux branches terminales ; le nerf fibulaire commun et le nerf tibial.

❖ **Branches collatérales :**

- Le nerf supérieur et le nerf inférieur du muscle semi-tendineux.
- Le nerf du chef long du muscle biceps fémoral.
- Le nerf du muscle semi-membraneux.
- Le nerf du muscle grand adducteur.
- Le nerf du chef court du muscle biceps fémoral.
- Le nerf artriculaire de la hanche.
- Le nerf artriculaire du genou.

❖ **Branches terminales :**

le nerf sciatique se divise en deux branches terminales à 3 - 4 travers de doigt au-dessus de l'interligne artriculaire du genou .

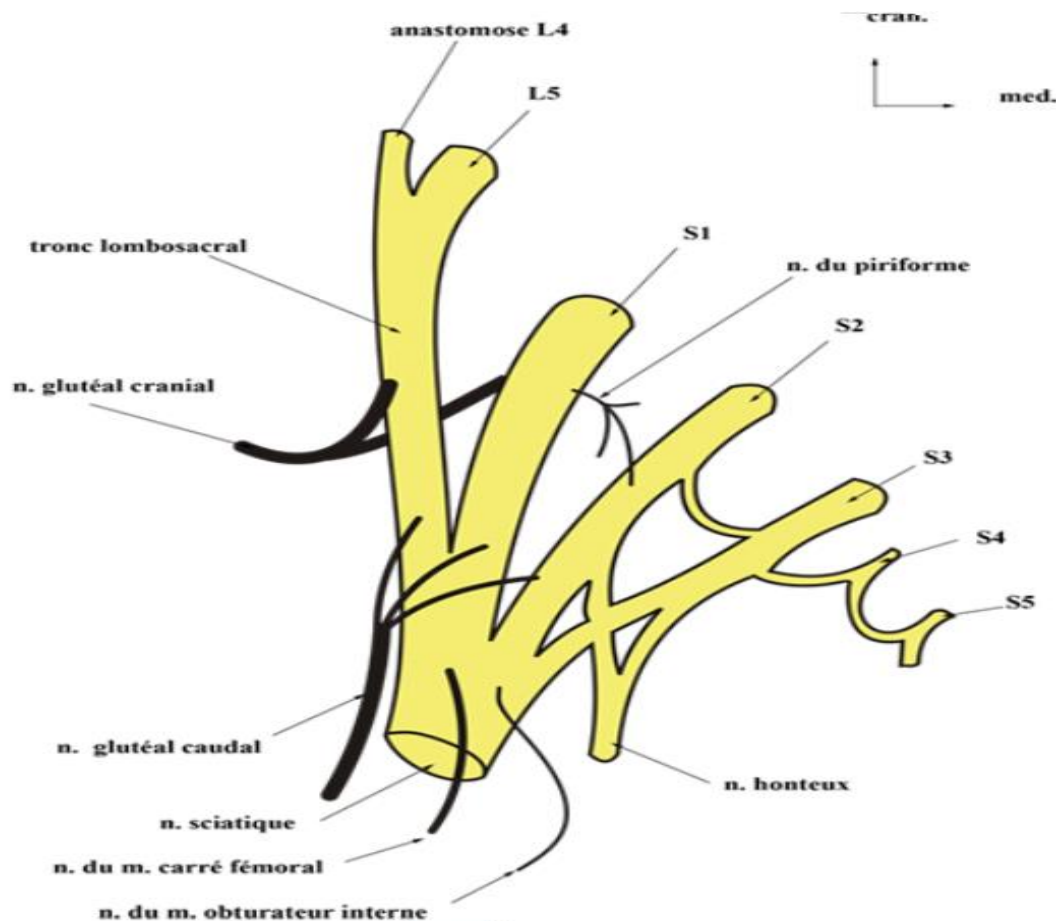
_ **Nerf fibulaire commun :** c'est la branche de bifurcation latérale du nerf sciatique .il se divise en nerfs fibulaire superficiel et fibulaire profond.

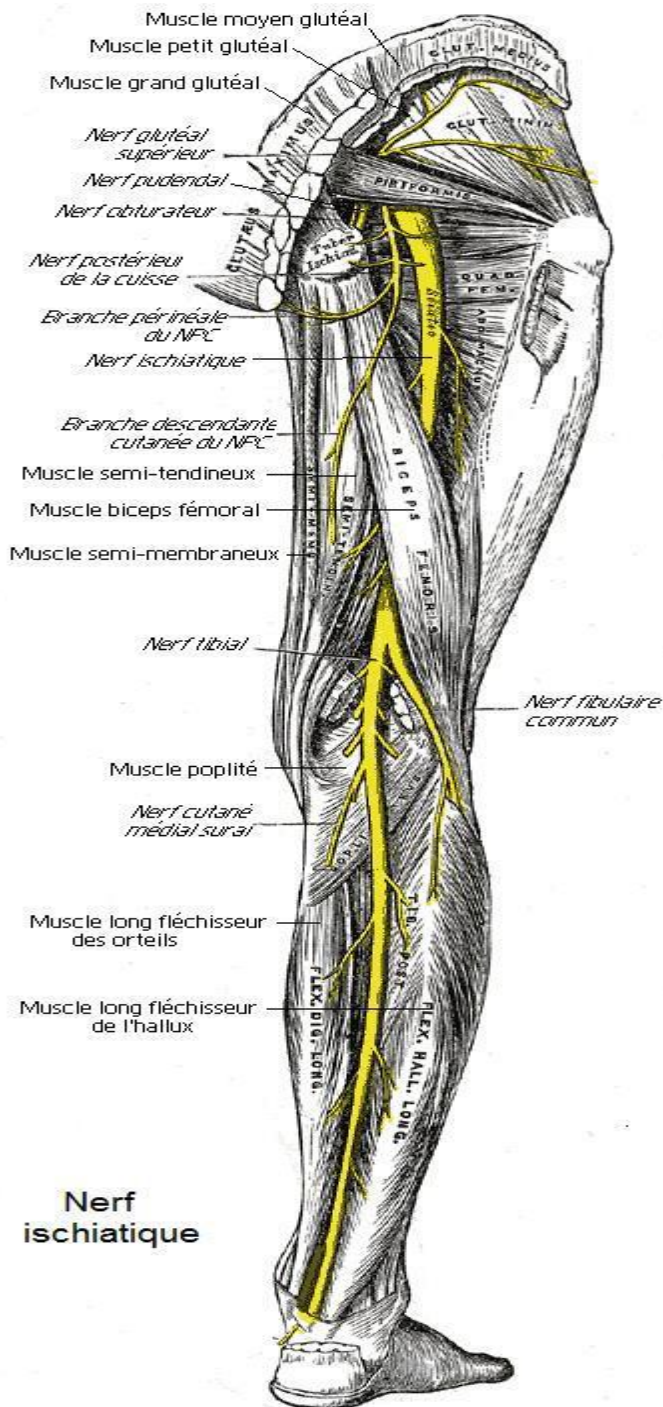
Il innerve les muscles et les téguments de la région antérolatérale de la jambe et de la région dorsale du pied.

_ **Nerf tibial :** c'est la branche de bifurcation médiale du nerf sciatique ,il innerve les muscles de la région postérieure de la jambe, l'articulation tibio-tarsienne, la peau du talon et de la plante du pied.

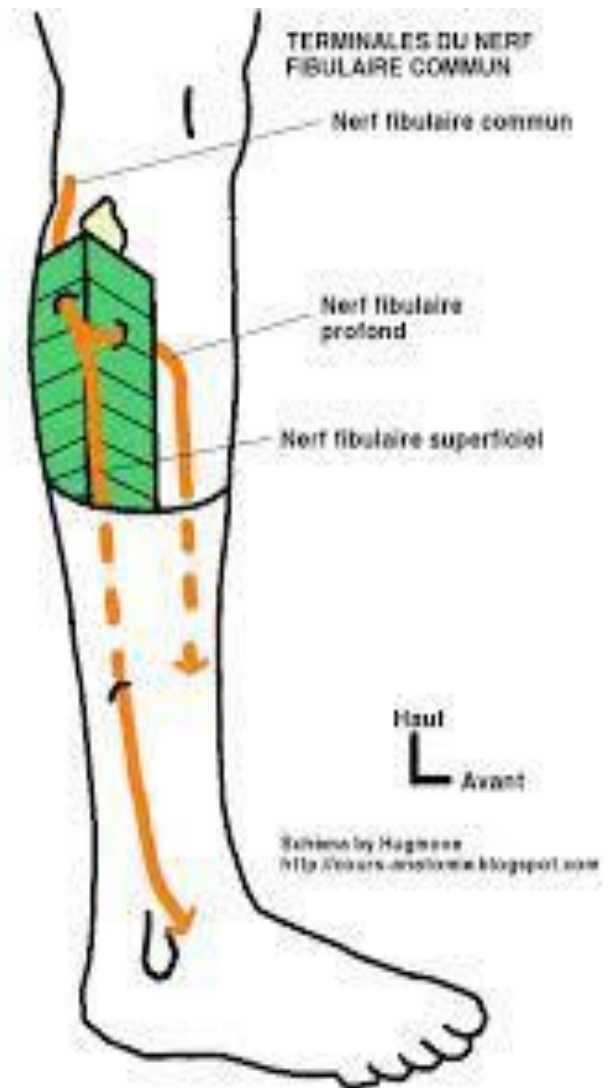
Références :

- 1) Rouviere H. Anatomie Humaine Descriptive, Topographique et Fonctionnelle. Tome 3. Membres. ed. masson 2002.
- 2) Hmoudi SS. Le cours d'anatomie. fasc. 2 appareil locomoteur.. membre inférieur. ISBN 2008





Nerf ischiatique



Schema by Hagemer
<http://www.anatomie.blogspot.com>