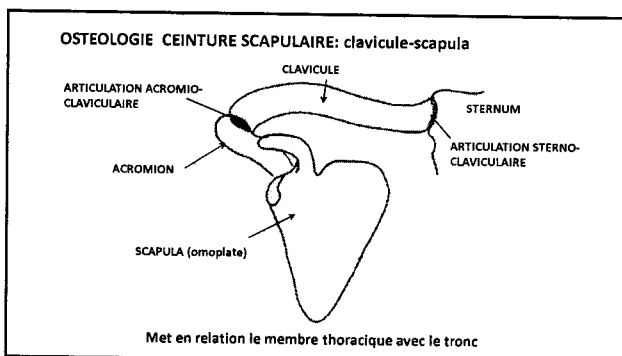
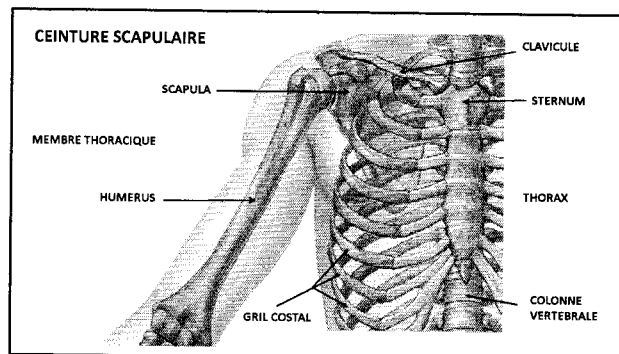


OSTEOLOGIE MEMBRE THORACIQUE



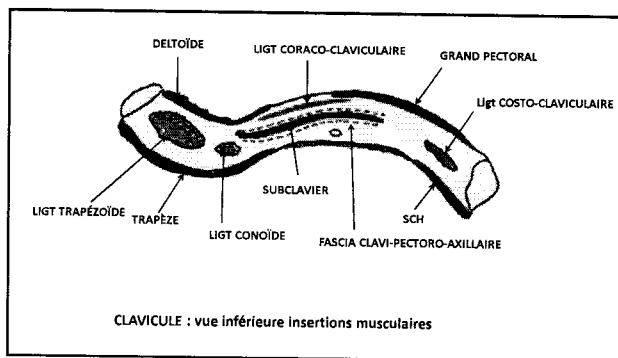
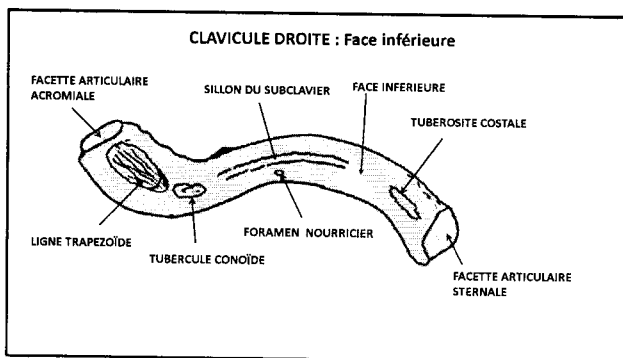
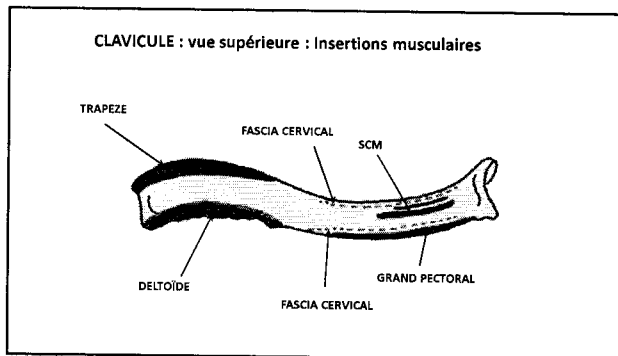
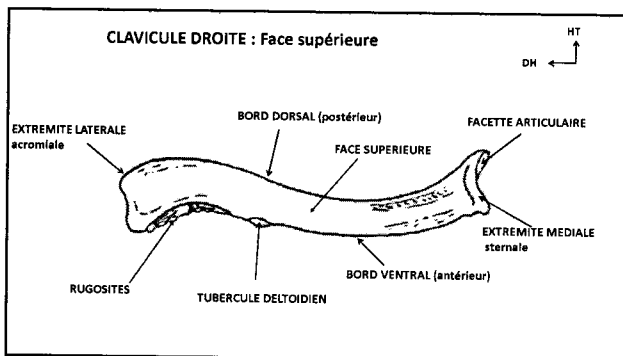
CLAVICULE

Définition:
os long pair et asymétrique forme avec la scapula la ceinture scapulaire elle est située à la partie supérieure du gril costal. Elle relie le tronc au membre supérieur.

Situation:
Os sous cutané disposé transversalement: entre le sternum et l'acromion de la scapula. elle s'articule en dedans avec le sternum par la surface articulaire sternale en dedans et en bas avec le 1^{er} cartilage costal par la surface articulaire costale en dehors avec l'acromion par la surface articulaire acromiale.

Orientation:
La face la plus rugueuse en bas, la plus grosse extrémité en dedans la plus grande convexité vers l'avant. La petite courbure vers l'extérieur

Forme anatomique:
os incurvé en S italique possède
2 faces supérieure et inférieure
2 bords antérieur et postérieur
2 extrémités sternale et acromiale



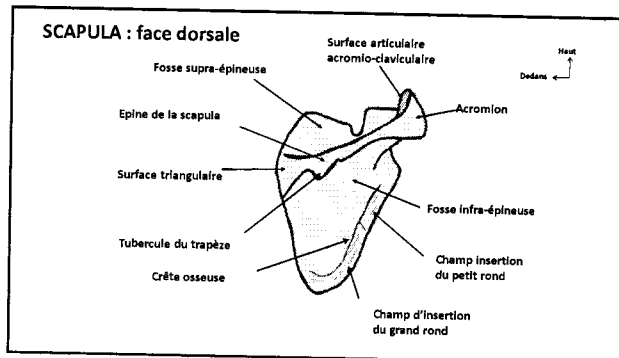
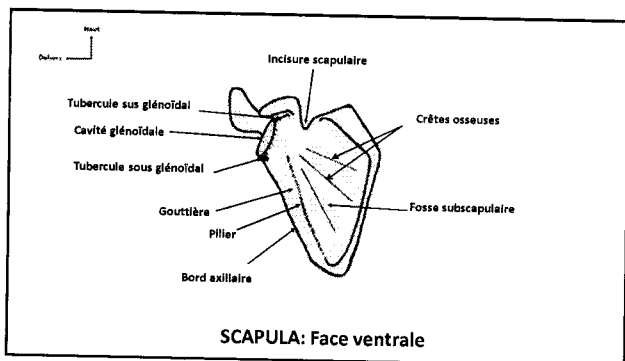
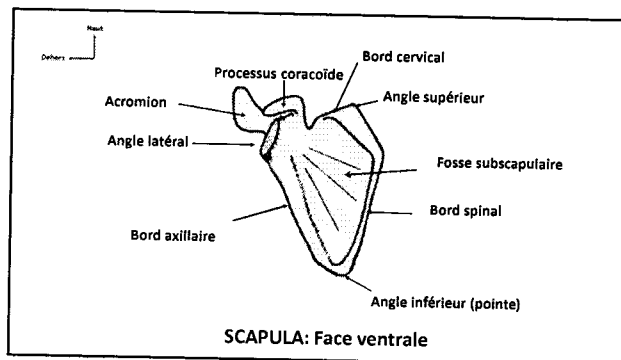
SCAPULA

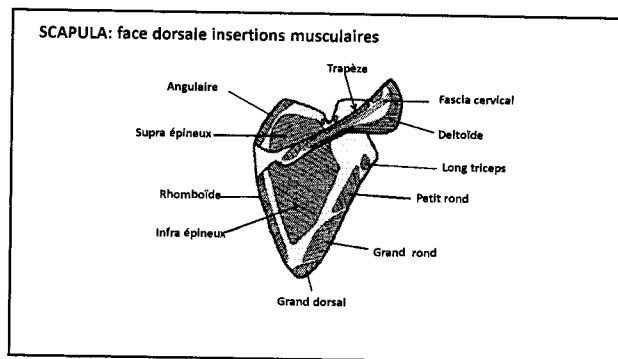
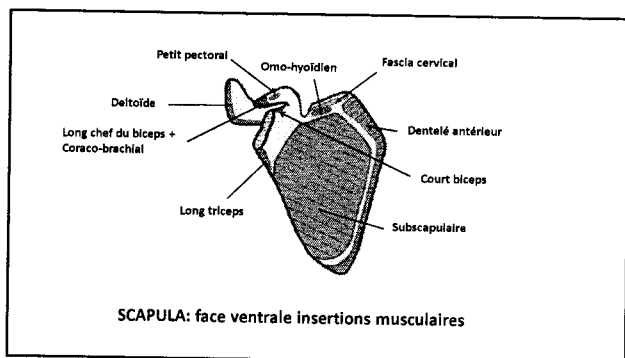
Définition:
os plat pair et asymétrique. Elle forme avec la clavicle la ceinture scapulaire.

Situation :
elle est située à la face postérieure du grill costal, répond de la 2^{ème} à la 7^{ème} côte.
elle s'articule en haut et en dedans avec la clavicle par la surface articulaire acromiale
en haut et en dehors avec la tête humérale par la cavité glénoïdale
il existe un espace de glissement (syssarcose) entre la face antérieure de la scapula
et la face postérieure du grill costal.

Orientation:
Pointe en bas, concavité vers l'avant, surface articulaire vers le dehors.

Forme anatomique:
os plat mince triangulaire présente à décrire:
3 bords supérieur, latéral (axillaire), médial (spinal).
3 angles supérieur, inférieur, latéral.
3 fosses supra épineuse, infra épineuse et subscapulaire.
2 faces antérieure ou costale, postérieure ou dorsale.





HUMERUS

DEFINITION : os long pair asymétrique constitue le squelette du bras
1 diaphyse et 2 épiphyses

SITUATION: il s'articule:
en haut en dedans et en arrière avec la cavité glénoïde de la scapula par sa tête
en bas avec l'avant bras par l'intermédiaire de la palette humérale
en bas et en dehors avec le radius par le capitulum huméral
en bas et en dedans avec l'ulna par la trochlée humérale

ORIENTATION: la surface sphérique (tête) en haut et en dedans, le bord le plus saillant en avant.

FORME ANATOMIQUE :
os triangulaire à la coupe au 1/3 moyen de la diaphyse
3 faces : postérieure, antéro-médiale, antéro-latérale
3 bords : antérieur, médial, latéral.
tête sphérique de 30 mm de rayon représentant 1/3 de sphère
angle cervico-diaphysaire de 130°
Palette humérale déjetée de 30 à 40° vers l'avant

