

Articulation du genou

Définition

C'est l'articulation qui unit la cuisse à la jambe. C'est une articulation de type synoviale composée de 2 articulations :

- Articulation fémoro-tibiale qui est une bicondylienne à ménisques interposés
- Articulation fémoro-patellaire qui est une ginglyme

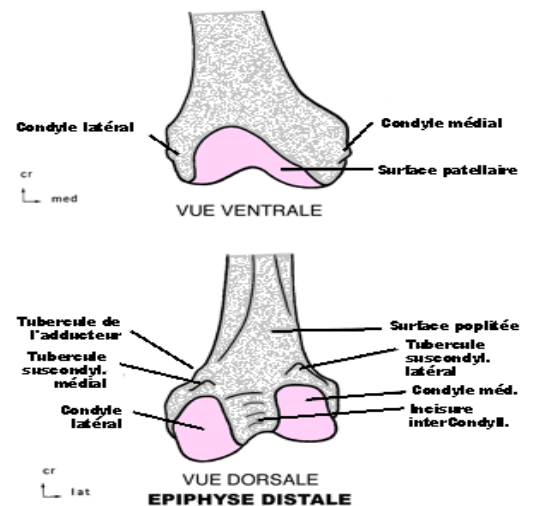
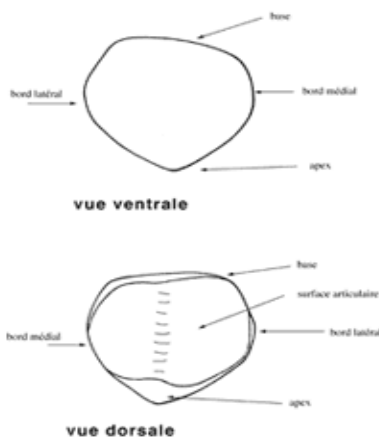
Surfaces articulaires en présence

A l'épiphyse distale du fémur :

- la trochlée fémorale qui s'articule en avant avec la face postérieure de la patella : avance plus en avant du côté externe pour empêcher la luxation de la patella.
- Les condyles fémoraux séparés en arrière par la fosse intercondyloïde qui s'articule en bas avec les condyles tibiaux

A la face postérieure de la patella :

- surface articulaire fémorale constituée de 2 facettes séparées par une crête mousse verticale

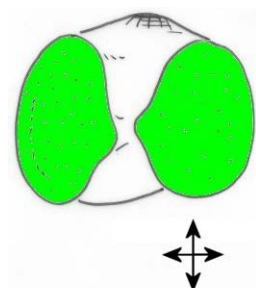


A l'épiphyse proximale du tibia :

- 2 surfaces articulaires tibiales supérieures situées sur la face supérieure des condyles tibiaux, elles sont séparées par l'éminence et les aires intercondyloïdes. Le condyle latéral est légèrement plus haut que le condyle médial.

Les ménisques articulaires :

Au nombre de 2, médial et latéral, ils assurent la congruence des surfaces articulaires. Ils sont triangulaires à la coupe et adhèrent à la capsule à leur périphérie. Le ménisque latéral a la forme d'un C presque



fermé et le ménisque médial d'un C ouvert. Les cornes des ménisques sont maintenues par des freins méniscaux (limitent le mouvement) et les 2 cornes antérieures rattachées par le ligament jugal de Winslow ou ligament transverse du genou. Lors de la flexion, les ménisques sont tirés vers l'arrière ; lors de l'extension, vers l'avant.

Moyens d'union

Passifs

- La capsule : elle est renforcée à l'arrière est forme derrière les condyles fémoraux 2 coques condyliennes.
- La synoviale : elle présente un cul de sac suprapatellaire
- ligament patellaire : de l'apex de la patella vers la tubérosité du tibia
- Ligament collatéral fibulaire : de l'épicondyle latéral à la tête fibulaire
- ligament collatéral tibial : de l'épicondyle médial à la face médiale du tibia, son 2ème faisceaux (postérieur) s'attache au ménisque par l'intermédiaire de la capsule.
- ligament poplité arqué : de l'apex de la tête fibulaire vers la capsule en formant une arcade pour le poplité.
- ligament fibulo-fabellaire : de l'os sésamoïde à la fibula.
- ligament poplité oblique : fibres provenant du tendon du semi membraneux.
- ligaments fémoro-patellaire médial et latéral : des bords de la patella à l'épicondyle.
- ligaments ménisco-patellaire médial et latéral : des bords de la patella au ménisque.
- Bandelette de Maissiat par ses expansions vers le tendon patellaire
- ligament croisé antéro latéral : intra capsulaire mais extra synoviale.
- ligament croisé postéro médial : intra capsulaire mais extra synoviale.

Actifs

- Tendon du quadriceps : remarquer les différentes expansions des vastes en vue antérieure
- Muscles de la patte d'oie (sartorius, gracile, ½ tendineux)
- Semi membraneux : adhère à la coque condylienne médiale
- Biceps fémoral : adhère à la coque condylienne latérale
- Poplité : intra capsulaire mais extra synoviale
- Triceps sural

Mécanique

- flexion : 140° à 150°
- extension : 0° hyperextension physiologique : genu recurvatum < 10° Ce mouvement correspond à un mouvement de roulement - glissement des condyles fémoraux sur les condyles tibiaux. Le roulement est plus fort latéralement rotation automatique externe.
- rotation interne, externe genou ½ fléchi : 30° (à vérifier)

Position de fonction

Jambe tendue

