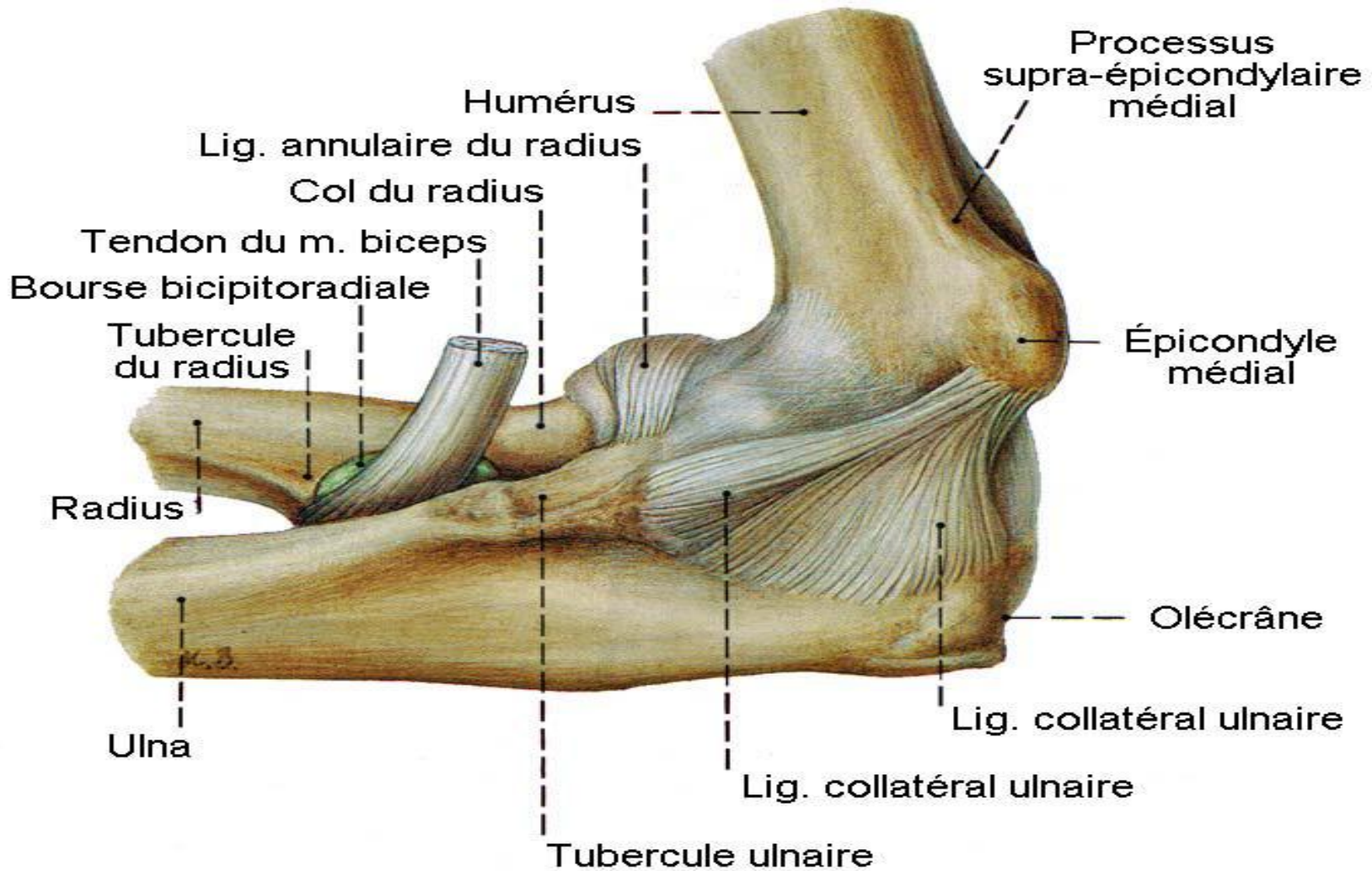


Articulation du coude

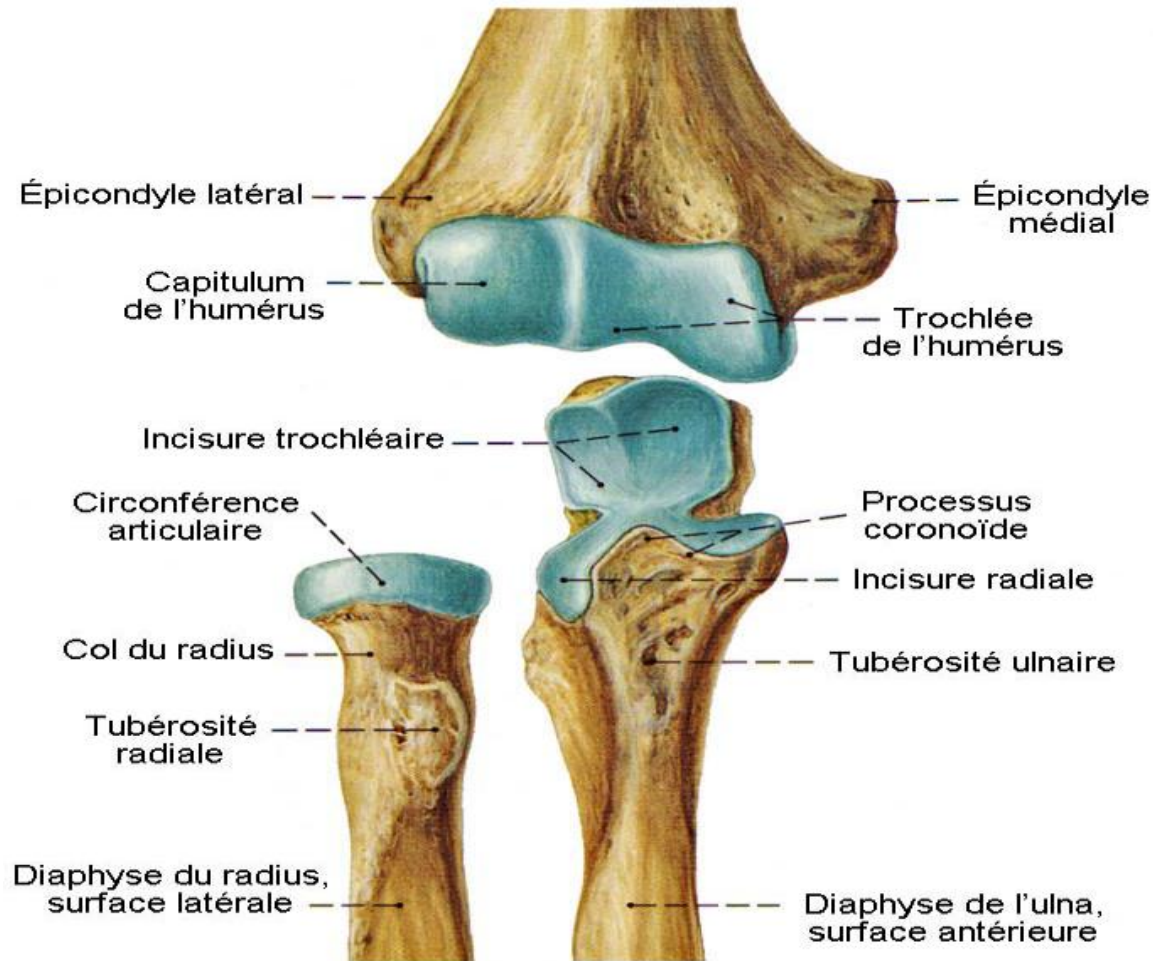
Docteur Hamzaoui
Laboratoire d'anatomie
faculté de médecine de Blida

I. Définition

L'articulation du coude unit le bras et l'avant bras. il existe une seule cavité articulaire, une seule synoviale mais 3 articulations distinctes L'huméro cubitale qui est une trochléenne qui va permettre les mouvements de flexion et d'extension de l'avant bras sur le bras. – La radio cubitale supérieure qui est une trochoïde qui permet les mouvements de pronation et de supination. – L'huméro radiale qui est une énarthrose.



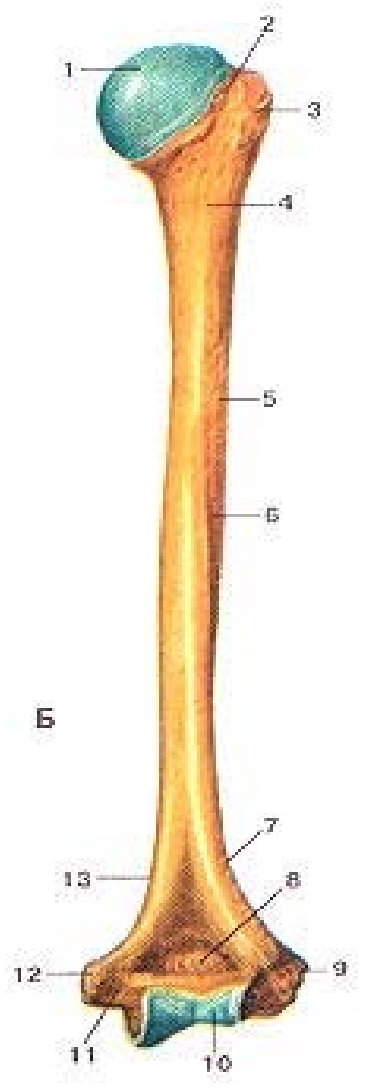
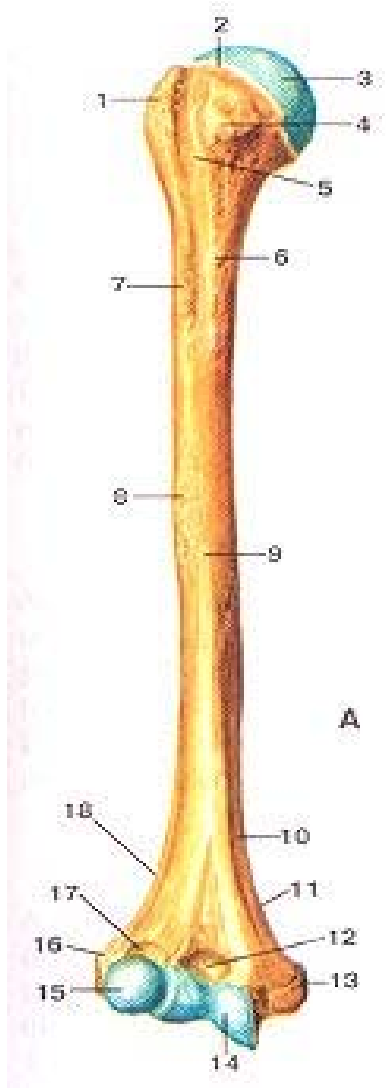
II. Surfaces articulaires

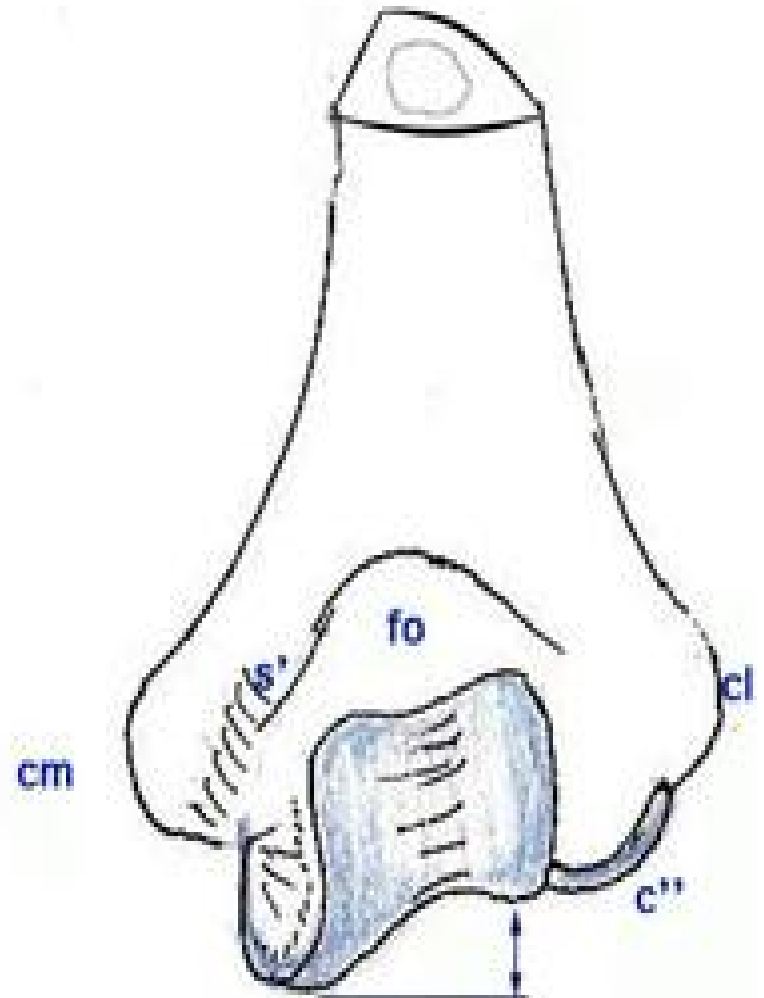
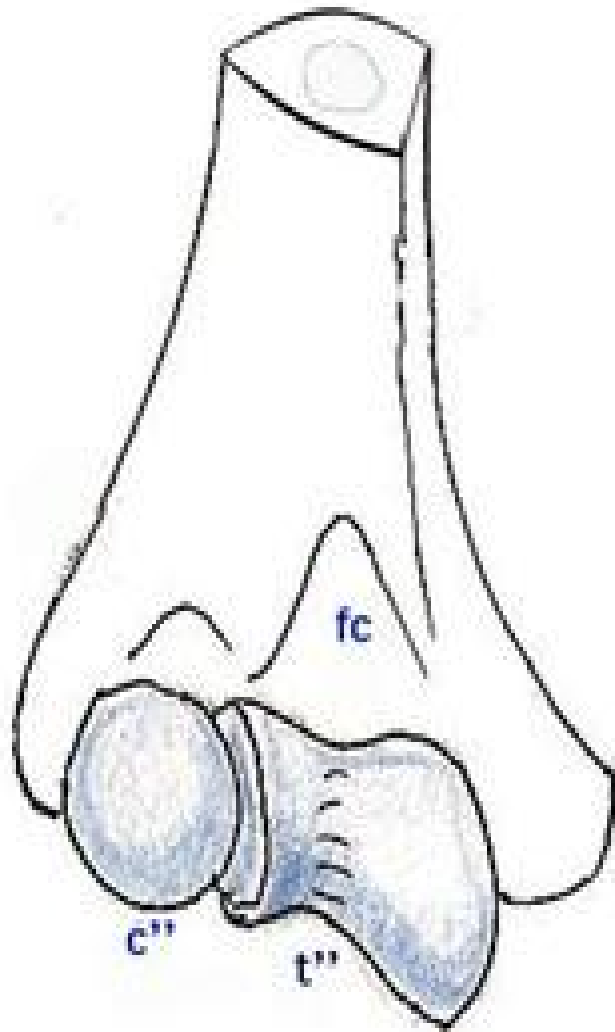


▶ Extrémité inférieure de l'humérus

la trochlée humérale s'articule avec la grande cavité sigmoïde (avec en avant la fossette coronoïde pour recevoir le bec au moment de la flexion. En arrière, la fossette olécraniennne pour recevoir le bec de l'olécrane, en extension

le capitulum avec cupule radiale



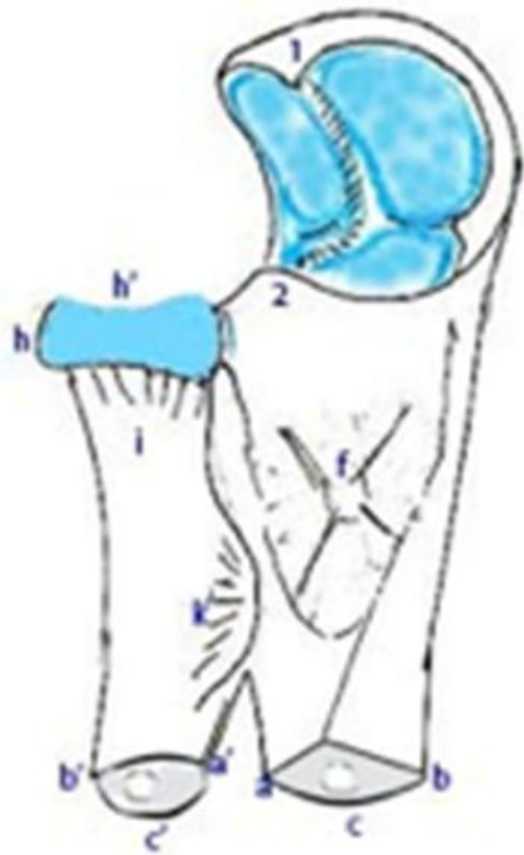


Extrémité supérieure de l'ulna

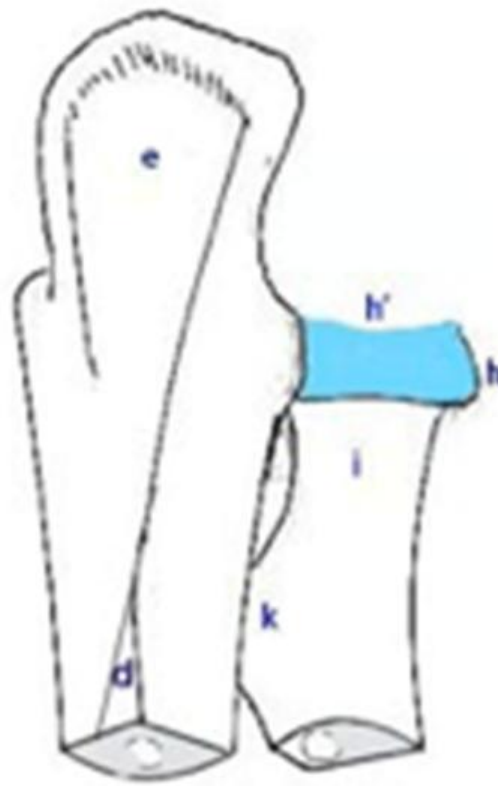
- ▶ grande cavité sigmoïde en forme de crochet qui emprisonne la trochlée
- ▶ incisure radiale de l'ulna

Extrémité supérieure du radius

- ▶ la cupule radiale avec le capitulum
- ▶ ligament annulaire encroûté de cartilage à sa face interne (entoure la cupule radiale)



A

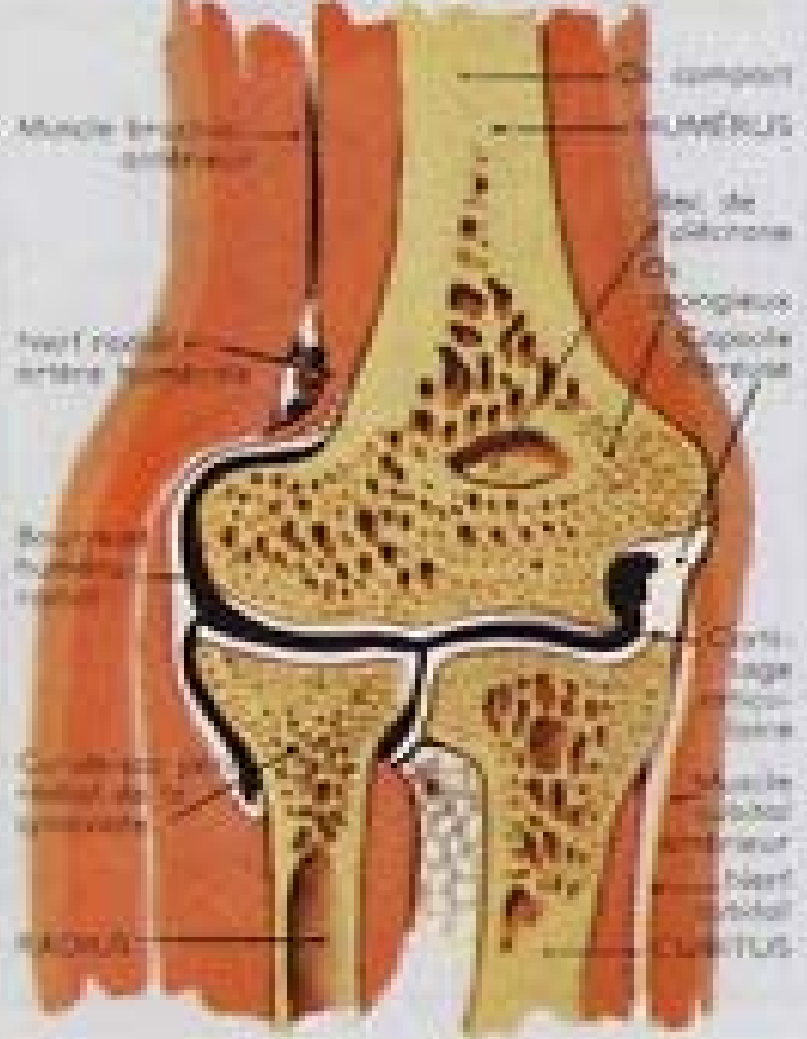


B



C

ARTICULATION DU COUDE



Muscle brachialis

Brachioradialis

Brachialis

Brachioradialis

RADIUS

Os humeri

HUMERUS

Capitulum humeri

Os ulnæ

Proximal end of ulna

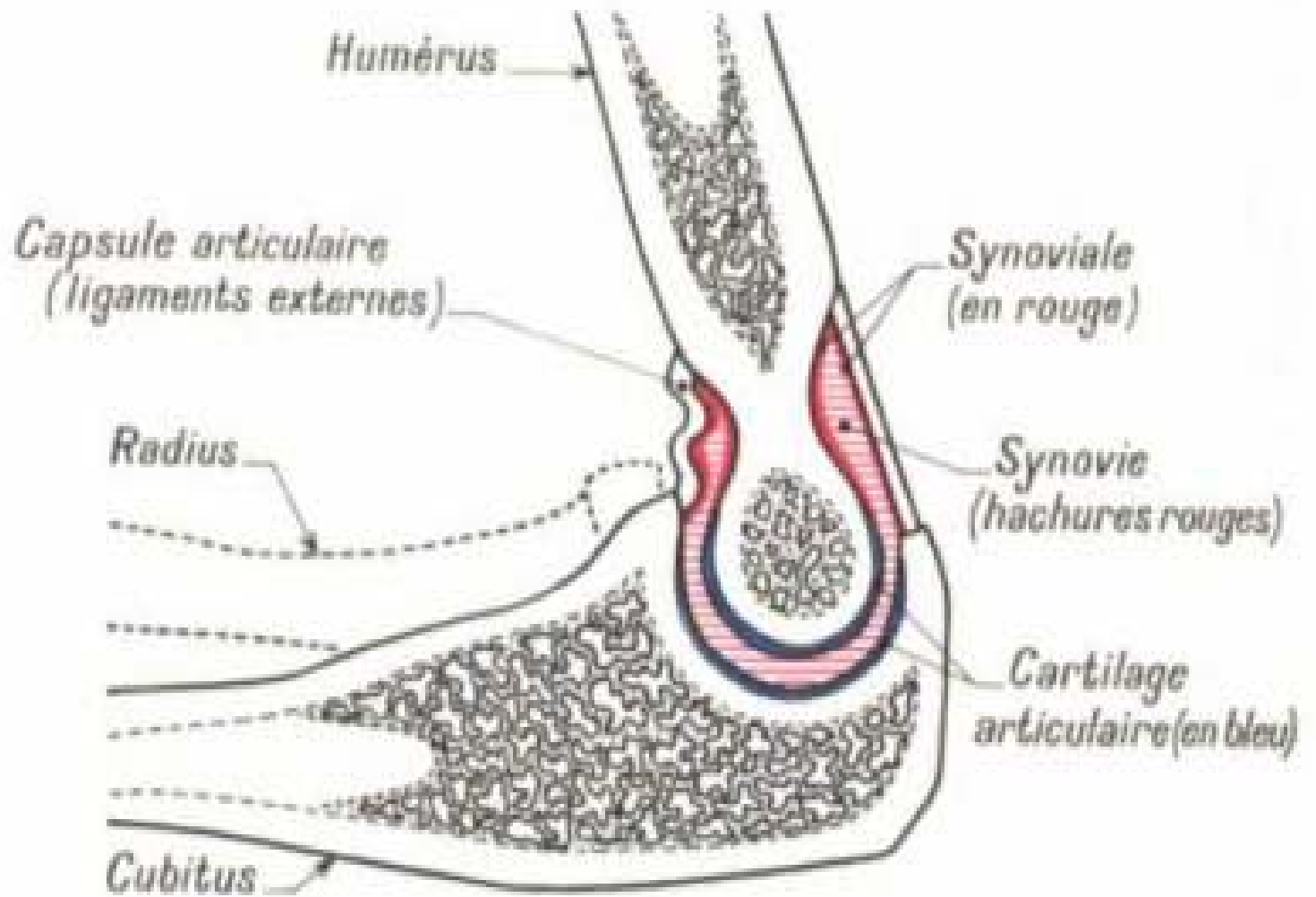
Cartilage

Proximal end of radius

Muscle

Brachioradialis

ULNA



III. Moyens d'union

- ▶ **capsule** : tendue entre l'humérus et les 2 os de l'avant-bras
- ▶ **synoviale** : face postérieure cul de sac synovial
- ▶ *Les ligaments passifs*

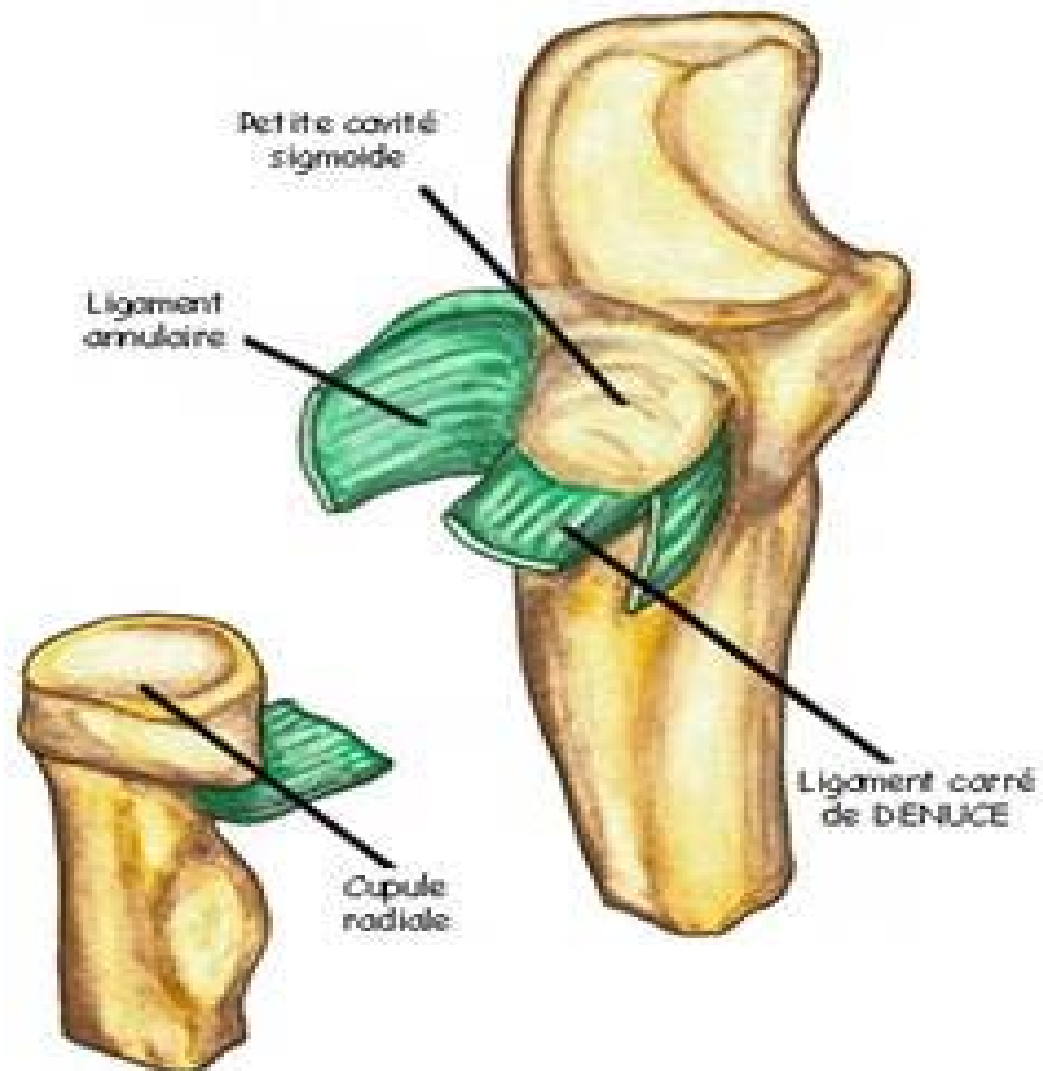
Les ligaments passifs sont au nombre de 6.

a. Ligament annulaire

- ▶ Il s'insère sur les bords antérieur et postérieur de la petite cavité sigmoïde et il entoure la tête radiale. Il a pour fonction de maintenir la tête dans la cavité. La face interne de ce ligament est recouverte de cartilage articulaire.

a. **Ligament antérieur**

Il est peu résistant et renforce la capsule en avant et part de l'insertion humérale de la capsule au bord antérieur de la petite cavité sigmoïde.



- b. **Ligament postérieur** : 3 faisceaux (2 obliques, 1 transverse)
 - ▶ Faisceau huméro huméraux qui est tendu d'un bord à l'autre.
 - ▶ Faisceau huméro olécranien verticaux
 - ▶ Faisceau huméro olécranien obliques
- c. **Ligament carré** renforce la capsule dans le segment radio-ulnaire

d. Ligament lateral interne

- ▶ Il est composé de 3 faisceaux tendus de l'épitrôchlée au bord interne de la grande cavité sigmoïde :
- ▶ Le faisceau antérieur est le plus faible, il envoie quelques expansions au ligament annulaire.
- ▶ Le faisceau moyen est en tension permanente.
- ▶ Le faisceau postérieur n'est tendu qu'en flexion, le moyen et le postérieur sont renforcés par le ligament de Cooper(faisceau anciforme) : tendu du processus coronoïde à l'olécrane

**Lig latéral
interne**

**F.
post**

**F.
ant**

**F.
moy**

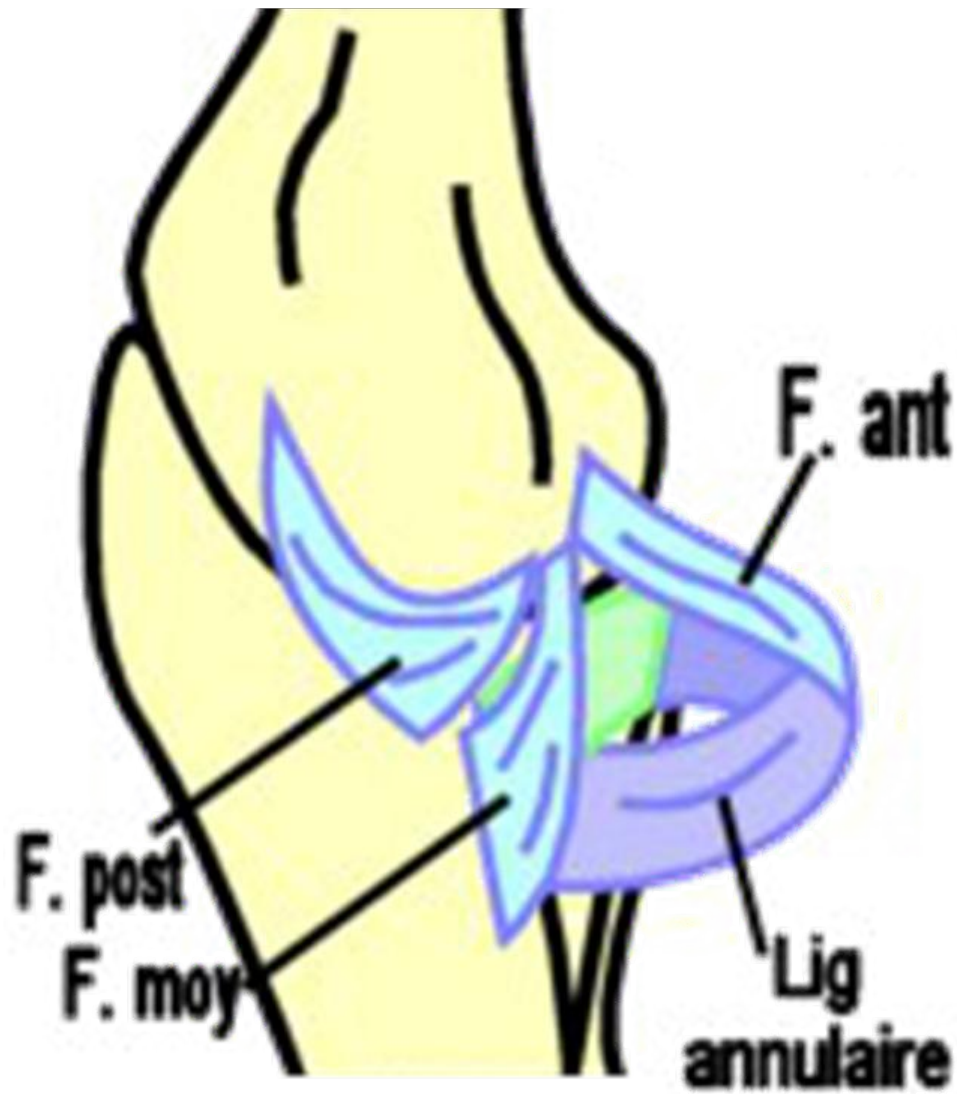


e-ligament collatéral radial (externe)

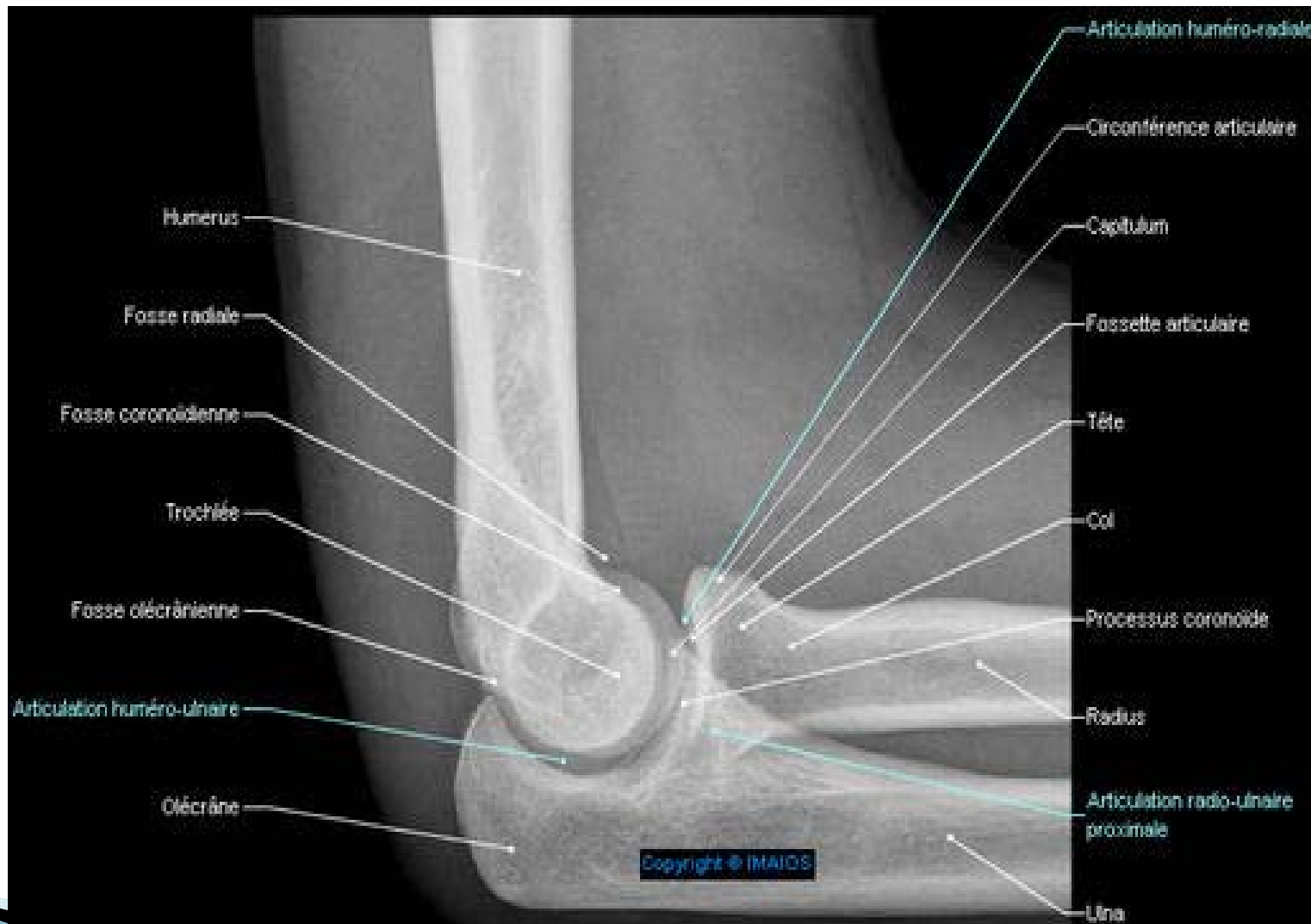
- ▶ ligament collatéral radial (externe)

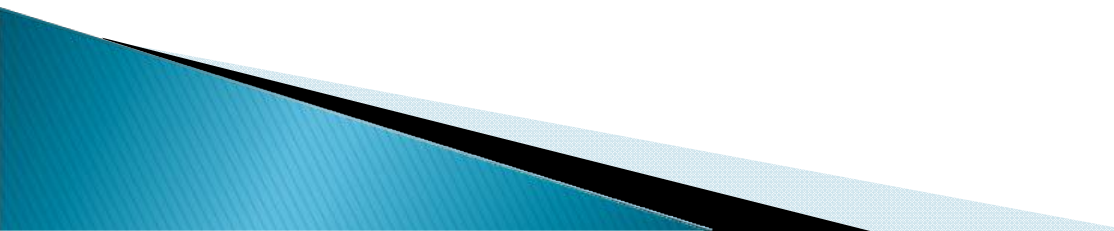
Structure moins résistante que l'interne. Il est composé de 3 faisceaux de l'épicondyle au bord externe de la grande cavité sigmoïde :

- ▶ Les faisceaux antérieur et moyen renforcent la capsule notamment au niveau de la petite cavité. Seul le moyen est le véritable ligament externe de cette articulation puisque c'est sa rupture qui entraîne la luxation du coude.



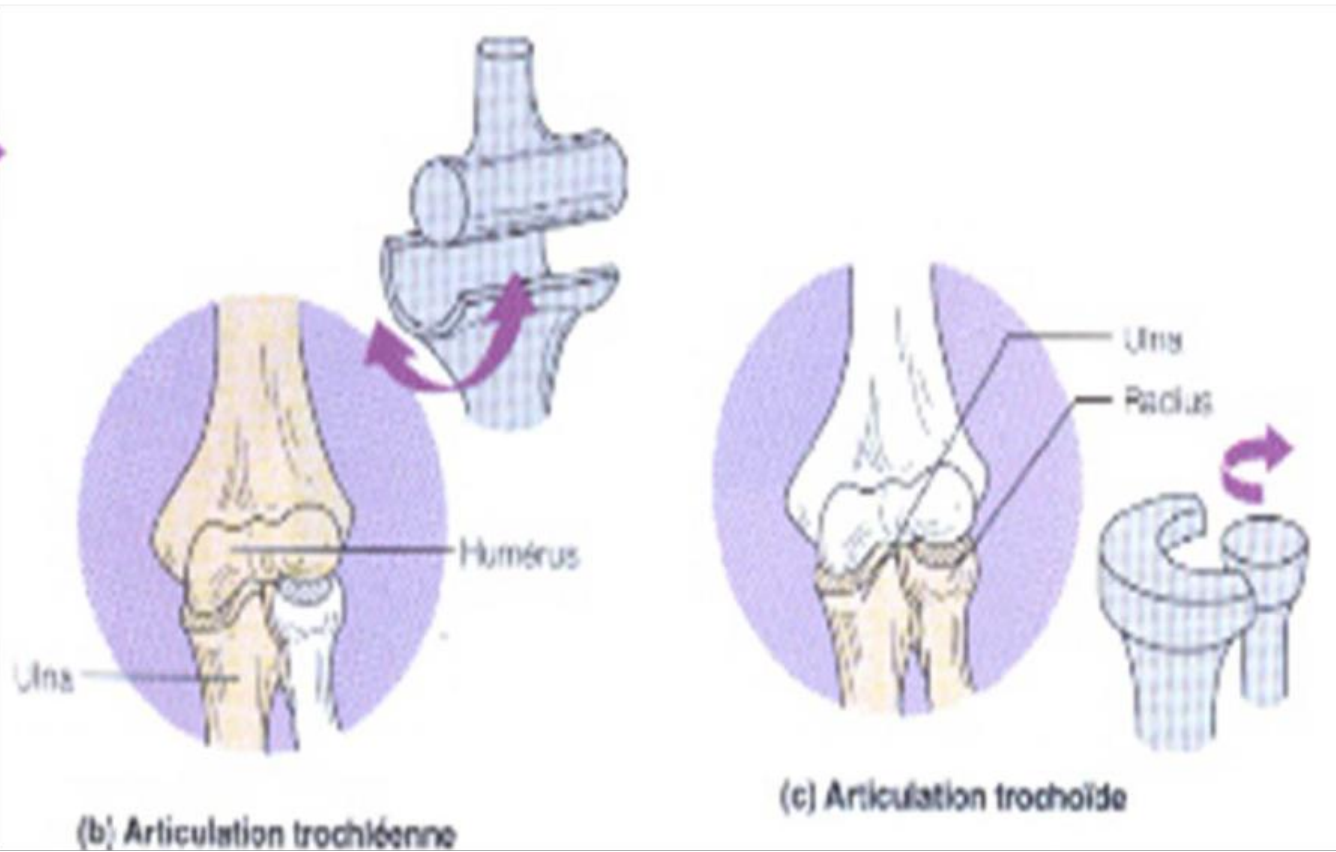
B : vue latérale Coude DR



- ▶ **Actifs**
 - ▶ Biceps brachial
 - ▶ Triceps brachial
 - ▶ Brachial antérieur
 - ▶ Anconé
- 

IV. La biomécanique du coude

- ▶ L'articulation du coude est avant tout utile pour la main car elle est le dernier maillon du membre supérieur. Le coude autorise 2 types de mouvements : Plan sagittal, flexion et extension – Plan horizontal, pronation et supination.
- ▶ Flexion 140/160° / Extension 0° (hyperextension -5°)
Pro supination au niveau de l'articulation radio ulnaire proximale (pronation et supination : 90°)



Coude articulation
d'après compilations web

Avantage Word : tout est dissociable, recolorisable, orientable,.....en quelques clics

