

VAISSEAUX DU MEMBRE SUPERIEUR

**DR HAMZAOUI B
LABORATOIRE D'ANATOMIE
BLIDA**

Plan du cours

I. ARTERES

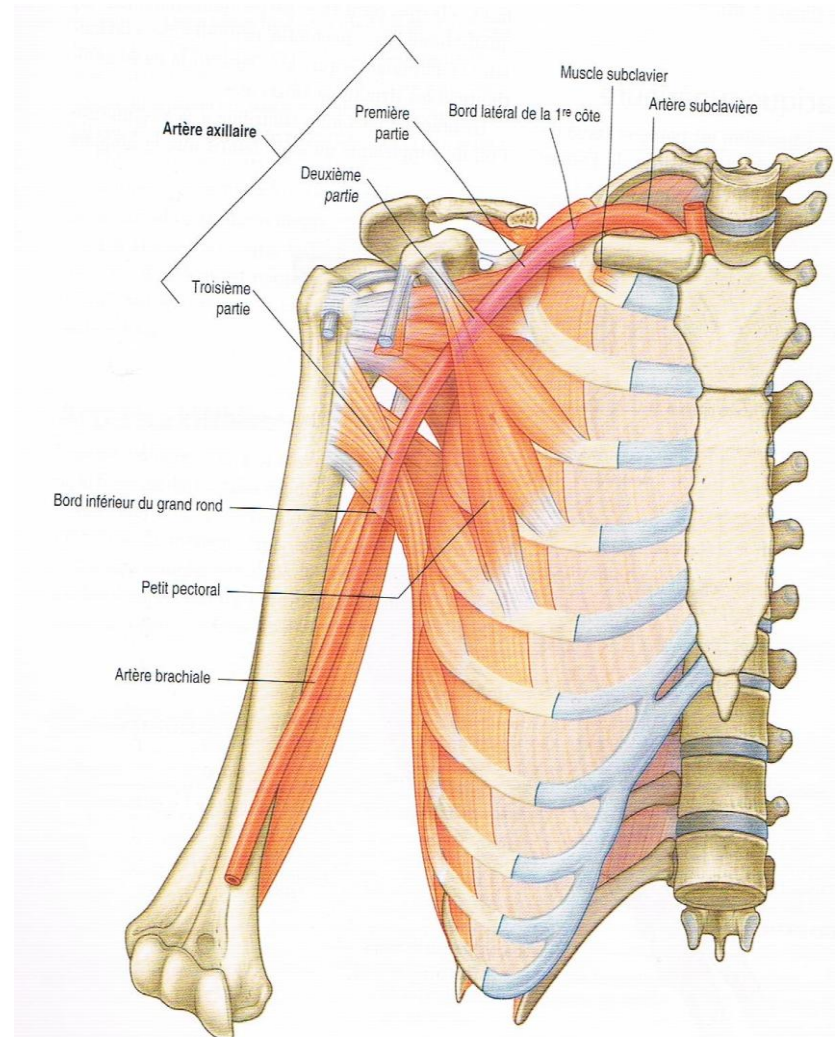
- artère axillaire
- artère humérale
- artères de l'avant-bras
- réseau artériel péri-articulaire du coude
- artères de la main

II. VEINES

III. LYMPHATIQUES

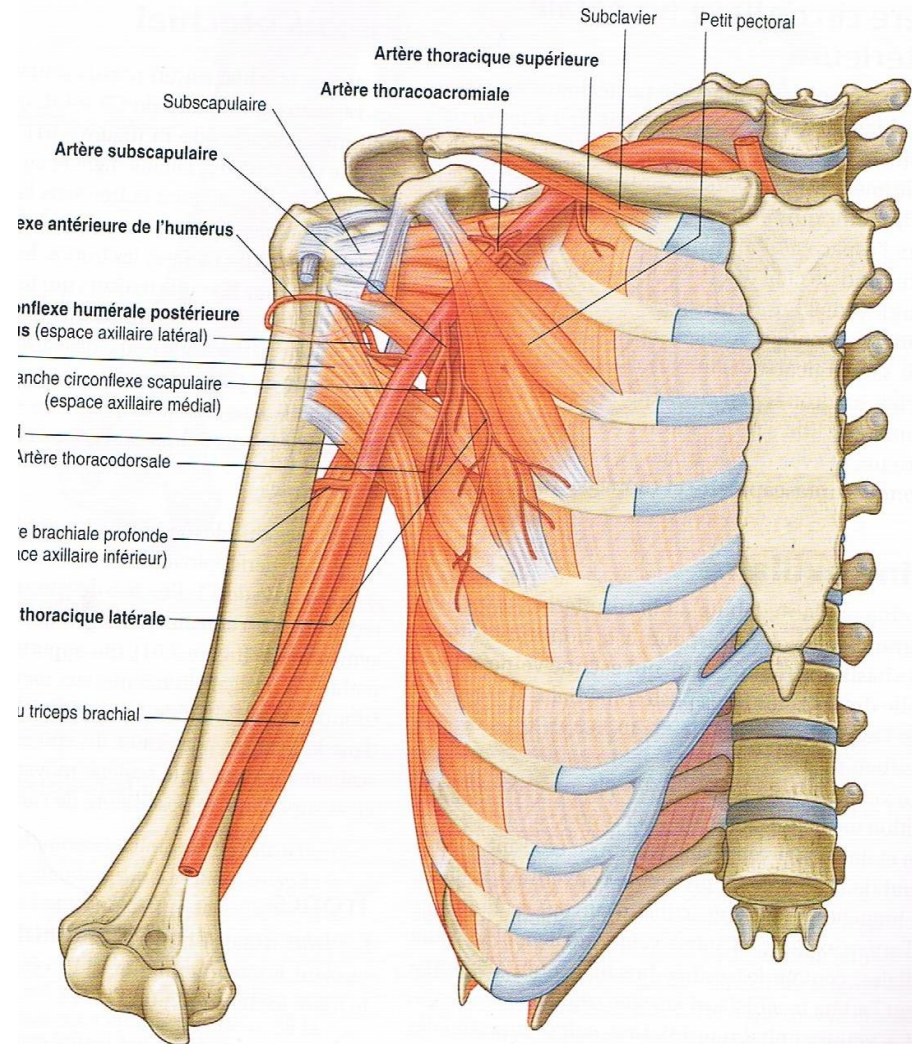
Artère axillaire

- Est un gros tronc artériel situé dans le creux axillaire, elle représente une voie de passage entre la sous-clavière et l'humérale, c'est une artère nourricière pour le moignon de l'épaule et les régions voisines par ses branches.
- Elle fait suite à l'artère sous-clavière au milieu du bord postérieur de la clavicule
- Longue de 8 à 12 cm de long elle se continue par l'artère humérale, au bord inférieur du grand pectoral



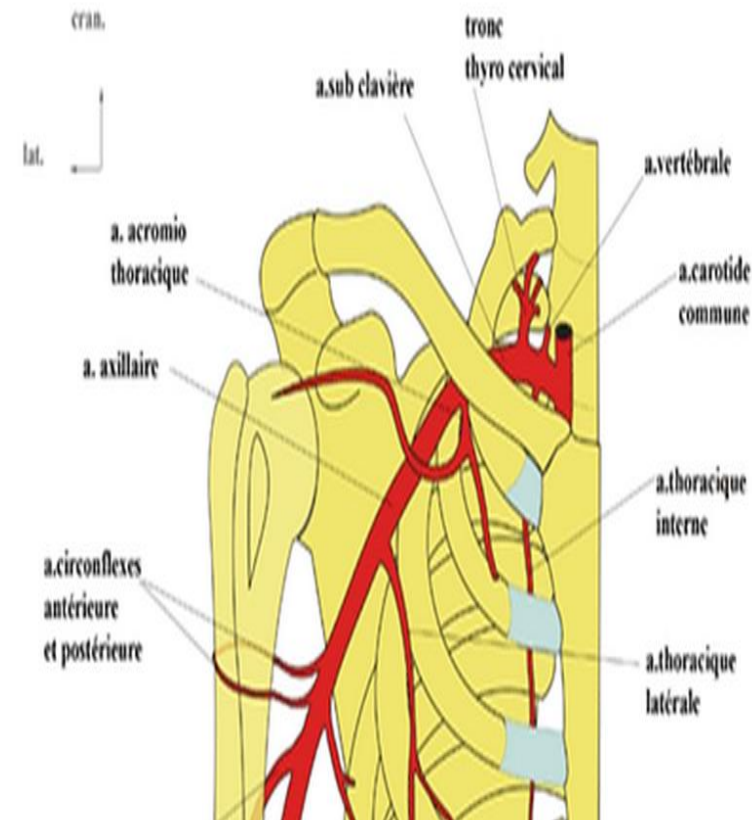
Les branches collatérales

- **L'artère thoracique supérieure:** irrigue les pectoraux et la région mammaire.
- **L'artère acromio-thoracique:** se divise en 2 branches, **l'interne** se distribue aux pectoraux, **l'externe** se distribue au deltoïde et grand pectoral
- **L'artère mammaire externe:** destinée, aux pectoraux, le grand dentelé et les intercostaux.



Branches collatérales (suite)

- **l'artère scapulaire inférieure** : se divise en 2 branches , l'une scapulaire pour les muscles de la fosse sous-scapulaire et la fosse sous-épineuse, l'autre thoracique pour le grand dentelé, le grand dorsal et les intercostaux.
- **L'artère circonflexe postérieure** contourne en arrière le col huméral et se ramifie à la face profonde du deltoïde;
- **L'artère circonflexe antérieure,** contourne en avant le col huméral et se ramifie à la face profonde du deltoïde.



Artère humérale

- C'est le tronc artériel du bras, elle fait suite à l'artère axillaire au bord inférieur du tendon du grand pectoral, descend dans la loge antérieure du bras et la gouttière bicipitale interne du coude et se termine dans la région antérieure du coude. L'artère humérale présente des rapports au niveau du bras et pli du coude.

Au niveau du bras

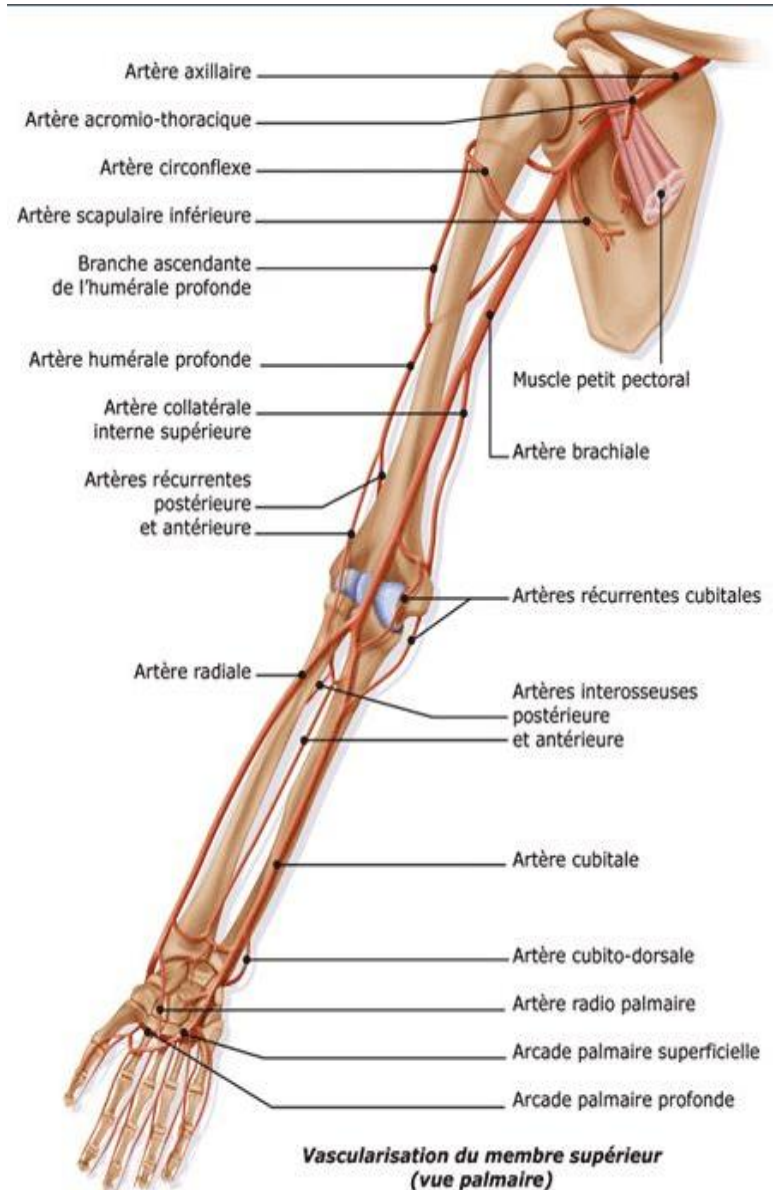
- L'artère chemine dans le canal brachial constitué par l'aponévrose brachiale et les muscles coraco-brachial, biceps et brachial antérieur. Elle est en rapports avec ses veines satellites, le médian(antéro-externe), le nerf cubital(interne), et le nerf brachial cutané interne(interne).

Au niveau du pli du coude

- L'artère humérale chemine dans la gouttière bicipitale interne , limitée en arrière par le brachial antérieur, en dedans par le rond pronateur, en dehors par le tendon du biceps en avant par l'aponévrose anti-brachiale, l'artère humérale est en rapports avec ses veines satellites et nerf médian.

Les branches collatérales

- Branches musculaires pour le biceps, le deltoïde et artère nourricière.
- Artère humérale profonde la plus importante des branches collatérales, elle descend dans la loge postérieure du bras, irrigue le triceps et la région du coude; elle est accompagnée par le nerf radial;
- L'artère collatérale interne supérieure.
- L'artère collatérale interne inférieure.



Artères de l'avant bras

1. **Artère radiale:** c'est la branche de bifurcation externe de l'artère humérale, elle s'étend du pli du coude à la paume de la main où elle s'anastomose avec la cubito-palmaire pour former l'arcade palmaire profonde. elle est située dans la loge antérieure de l'avant bras elle s'étend du coude jusqu'au poignet, elle contourne en dehors l'articulation radio-carpienne; traverse le 1^{er} espace interosseux pour se terminer dans la loge palmaire de la main.

Branches collatérales

- L'artère récurrente radiale antérieure.
- L'artère transverse antérieure du carpe
- L'artère radio-palmaire
- L'artère dorsale du pouce
- L'artère dorsale du carpe
- L'artère interosseuse du 1^{er} espace

L'artère cubitale

- C'est la branche de bifurcation interne de l'artère humérale. Elle s'étend du pli du coude à la paume de la main elle est profonde, volumineuse donnant des collatérales importantes véritable artère nourricière de l'avant bras.
- Elle naît dans la gouttière bicipitale interne descend dans la partie interne de la loge antérieure de l'avant-bras, arrive à la face antérieure du poignet et passe dans le canal ulnaire, en dehors du pisiforme.
- Se termine à la paume de la main et s'anastomose avec la radio-palmaire pour former l'arcade palmaire superficielle.

Branches collatérales

- Tronc des récurrentes cubitales: récurrente cubitale antérieure et récurrente cubitale postérieure
- Tronc des interosseuses, branche antérieure et branche postérieure.
- L'artère transverse antérieure du carpe
- L'artère cubito-palmaire

Réseau péri-articulaire du coude

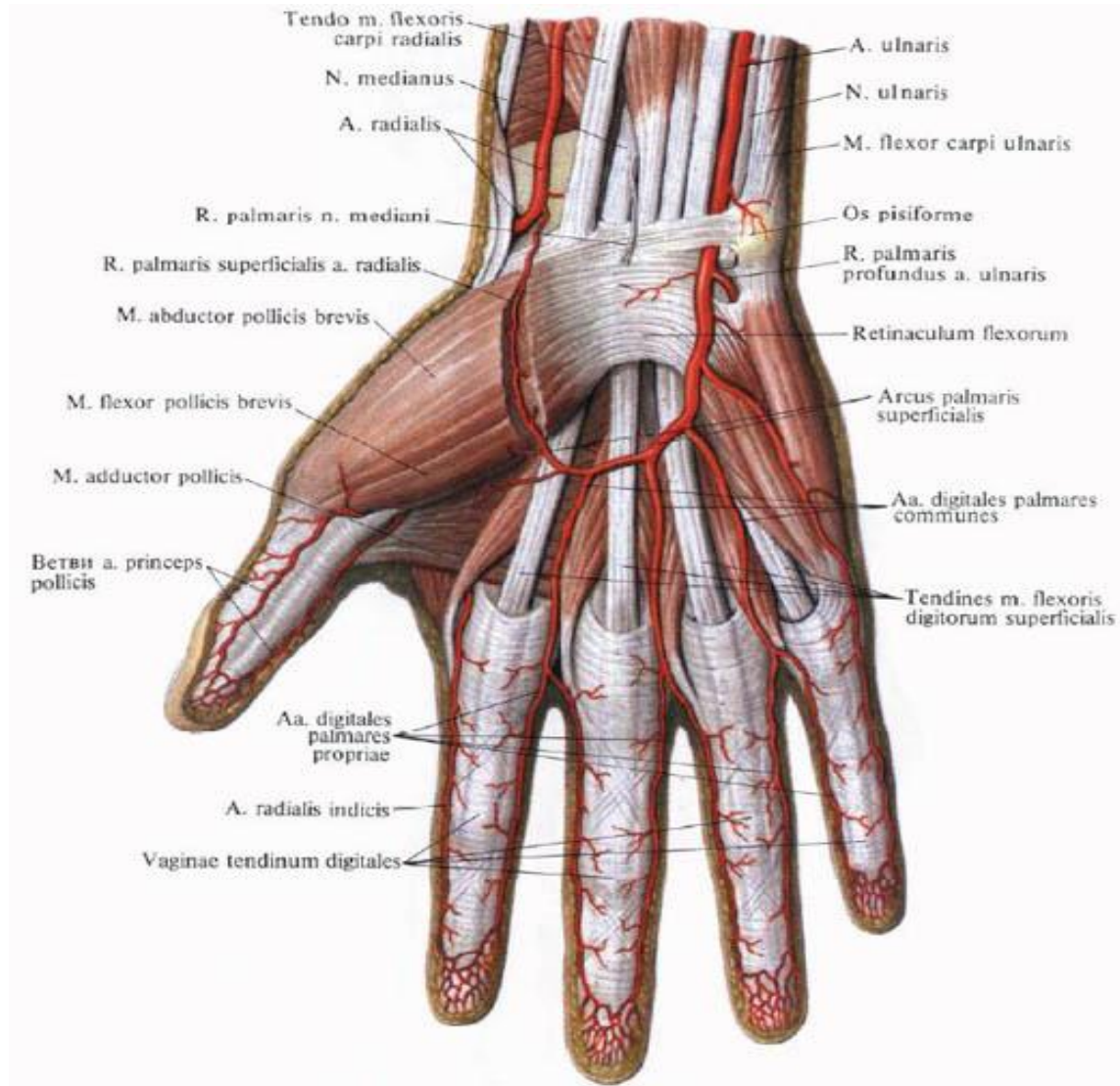
- L'articulation du coude est entouré par un riche réseau artériel, constitué par des branches collatérales des artères humérale, radiale et cubitale; ce réseau artériel constitue une voie anastomotique entre le système et l'avant-bras, il est formé par 2 cercles péri-épicondylien et péri-épitrochléen réunis par des anastomoses.

- Anastomose des branches antérieure et postérieure de l'humérale profonde avec les récurrente radiale antérieure et postérieure.
- Anastomose des collatérales interne supérieure et inférieure avec les récurrentes cubitales antérieure et postérieure
- Anastomose transversale antérieure et postérieure entre les récurrente cubitale et radiale.

Artères de la main

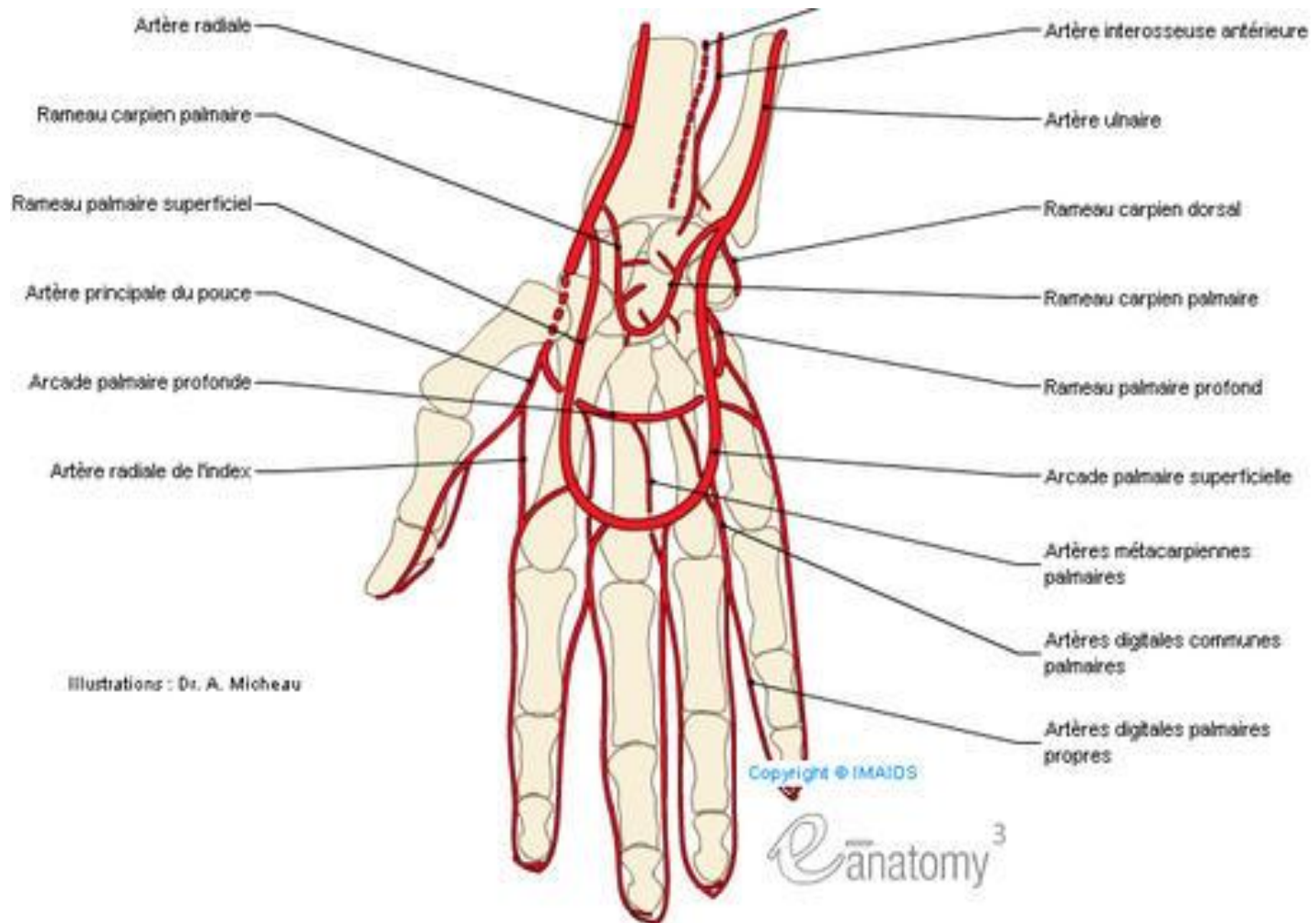
- Les artères de la main sont formées par deux artères radiale et cubitale et les anastomoses qui les unissent.
- Elles forment 3 arcades :
 - deux palmaires, superficielle et profonde.
 - Une dorsale.

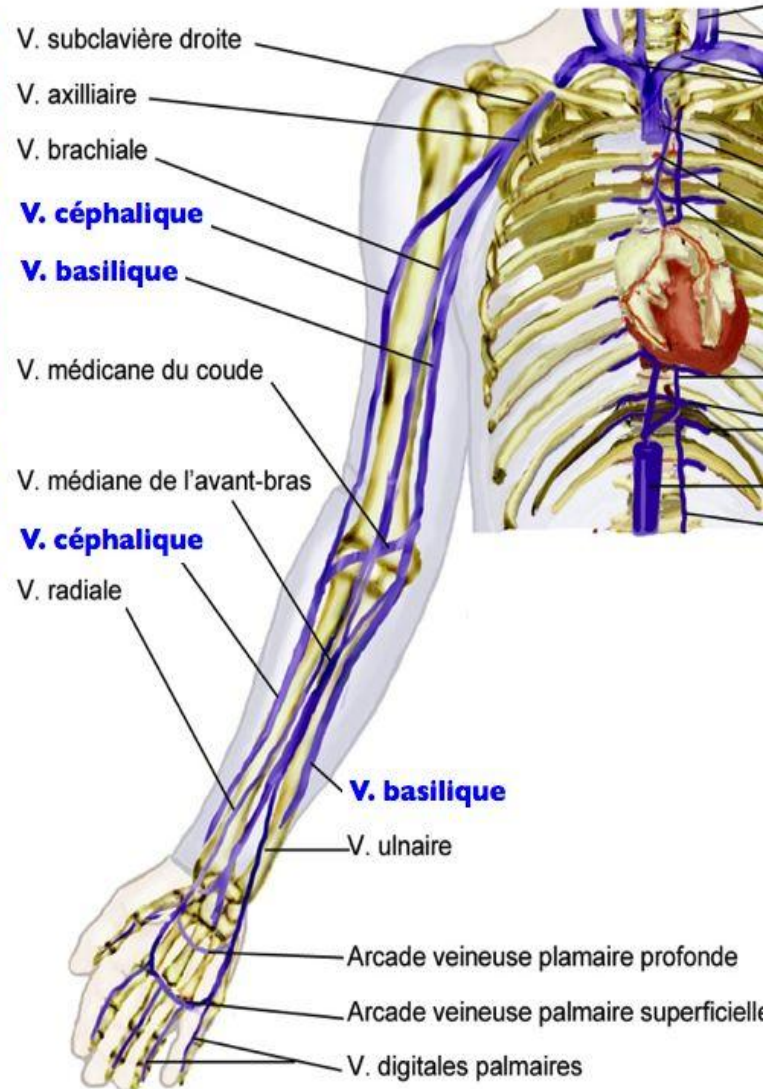
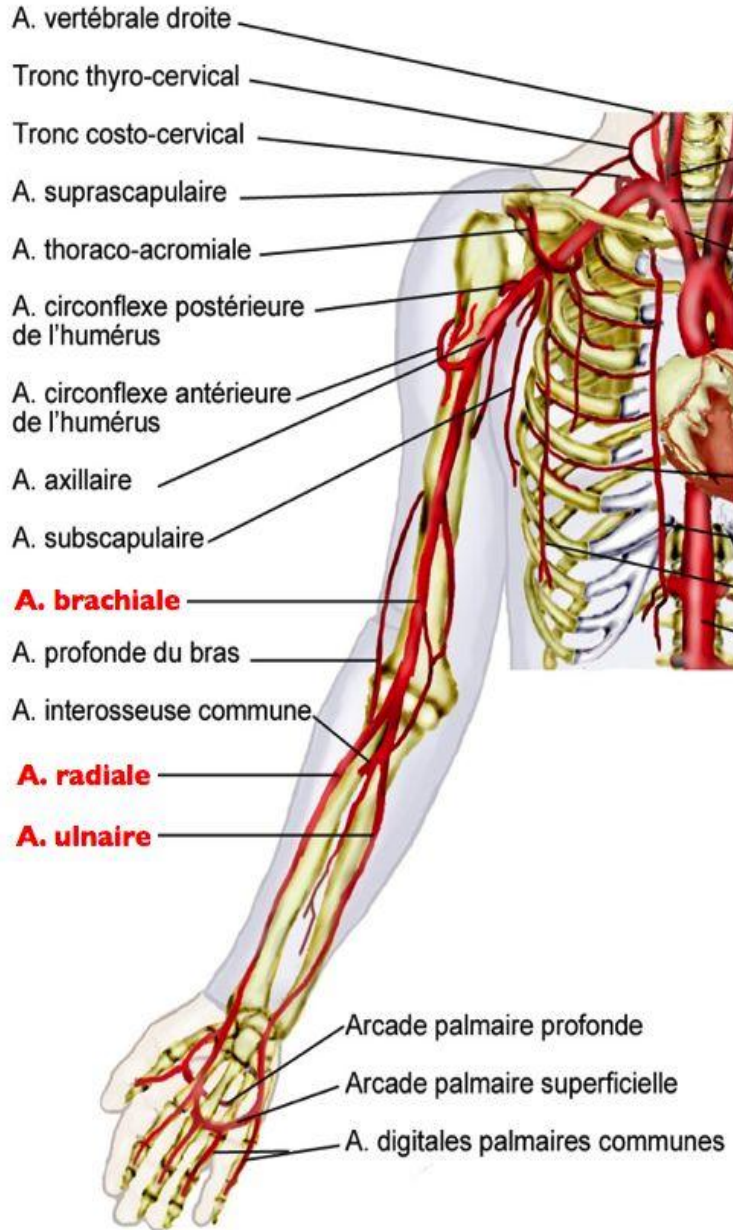
Artères de la main



- **Arcade palmaire superficielle:** résulte de l'anastomose de l'artère cubitale avec l'artère radio-palmaire(branche de la radiale)
branches collatérales ;4 artères digitales.
- **Arcade palmaire profonde:** elle résulte de l'anastomose de l'artère radiale avec la cubito-palmaire (branche de la cubitale)
branches collatérales destinés pour les os et les articulations du carpe.
- **L'arcade dorsale du carpe** nait de la réunion des dorsales du **carpe**.**Branches collatérales** les collatérales interne du V doigt et les 3 interosseuses dorsales pour les 2^e , 3^e et 4^e espaces et les perforantes.

Arcades palmaires de la main





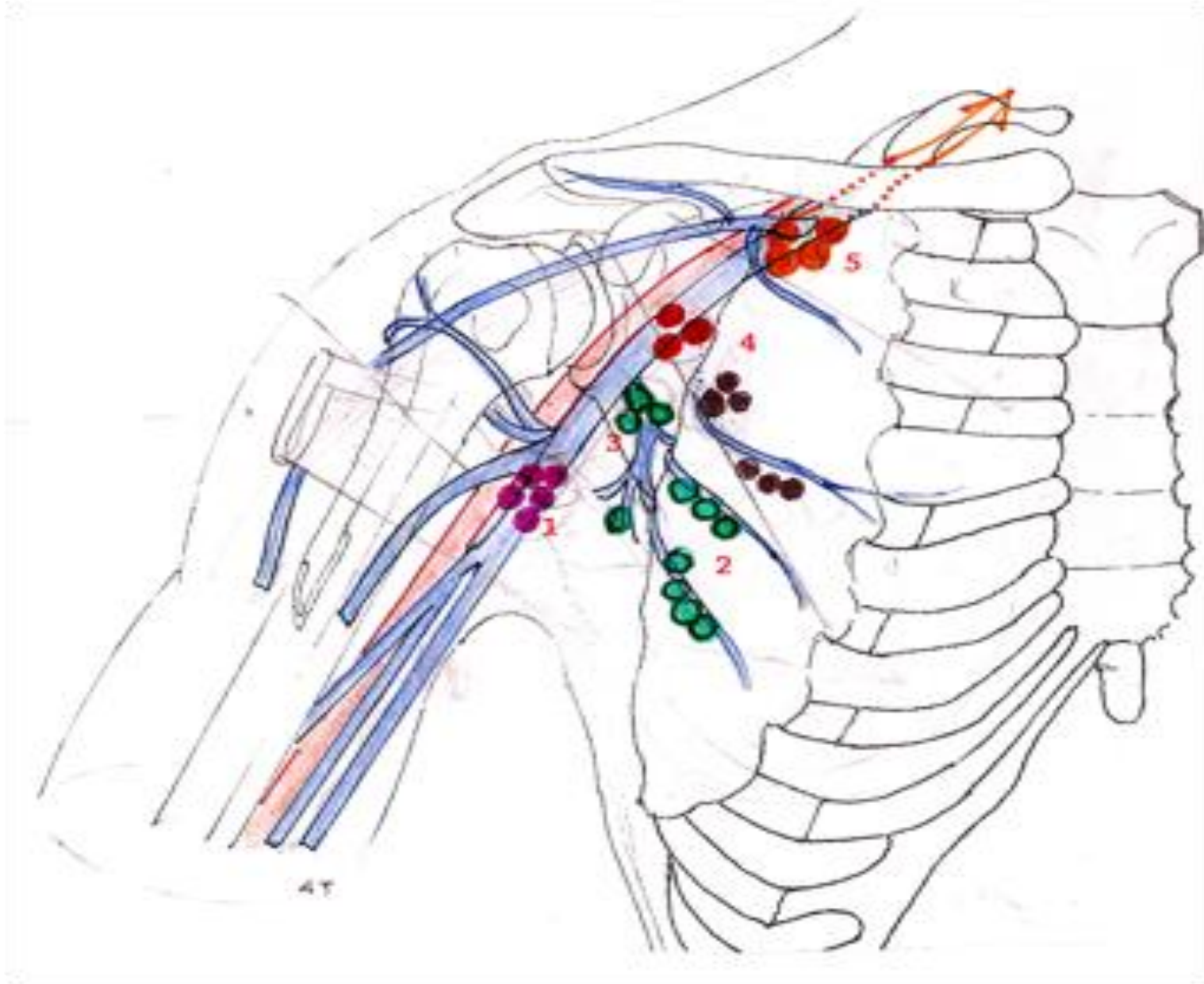
II. LES VEINES

- Elles sont de 2 types profonde et superficielle.
- ❖ Vascularisation veineuse profonde elle est située sous les fascias elle draine les éléments musculaires, articulaires et osseux elle est satellite des artères, pour une artère, on aura toujours 2 veines profondes sauf au niveau proximal, puisqu'on aura une seule veine axillaire.

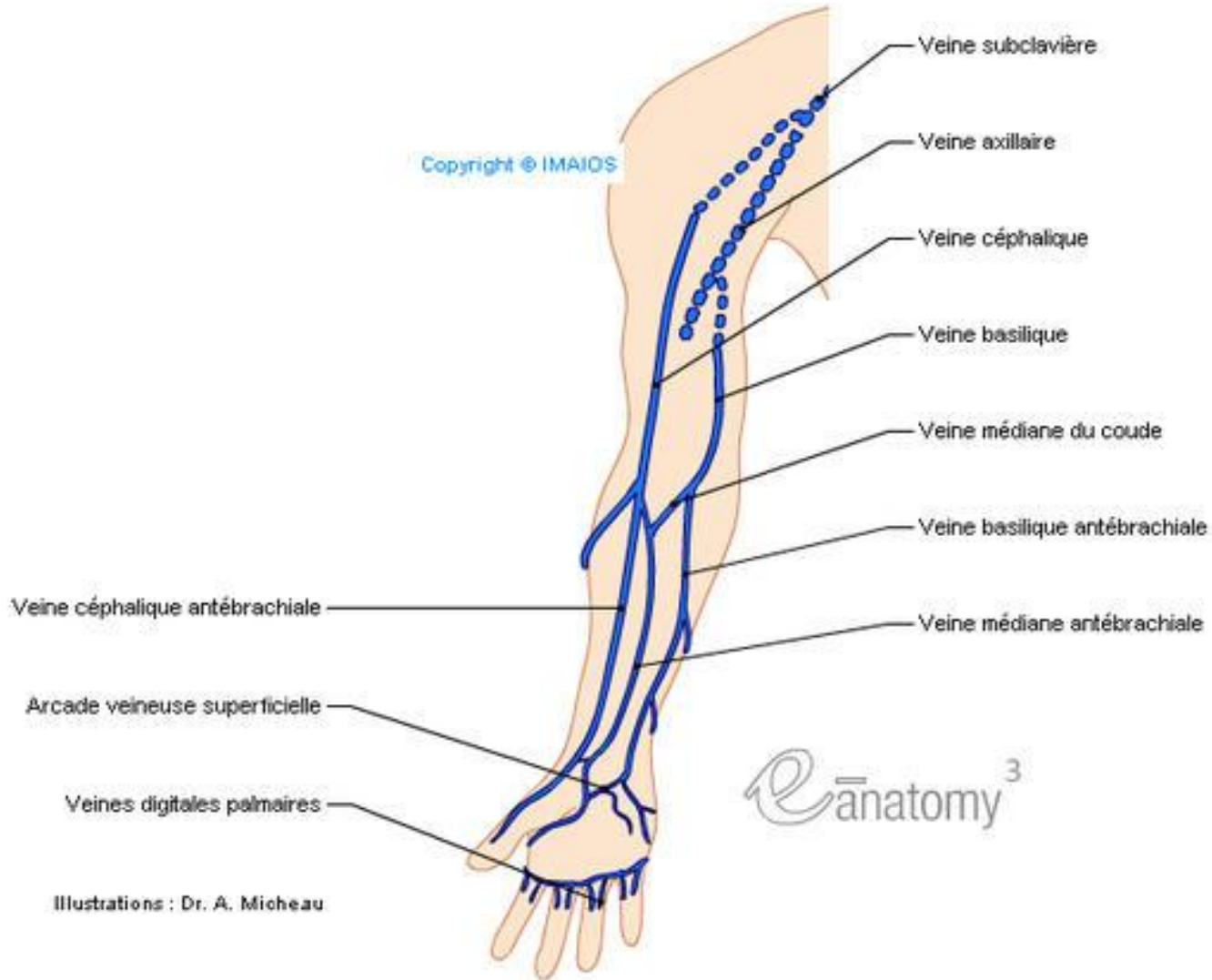
❖ Vascularisation superficielle

Elle débute au niveau de la main avec un réseau veineux dorsal, et un réseau palmaire superficiel, puis ces réseaux vont se drainer vers les veines superficielles de l'avant-bras qui seront au nombre de trois:

- veine céphalique
- veine médiale anté-brachiale
- veine basilique



Veines superficielles



- **Veine céphalique** elle naît de la face dorsale du pouce et draine le réseau dorsal de la main, elle a trois affluences
 - veine médiale céphalique** au niveau du pli du coude.
 - veine céphalique accessoire**
 - **veine thoraco- acromiale**

- Veine médiale anté-brachiale

Elle naît à la face antérieure du poignet, en drainant le réseau palmaire superficiel ou elle se divise en deux branches

- la veine médiale céphalique

- la veine médiale basilique

- **Veine basilique** elle naît de la face dorsale du 5eme doigt et se termine dans la veine médiale brachiale