

MYOLOGIE DU MEMBRE SUPÉRIEUR

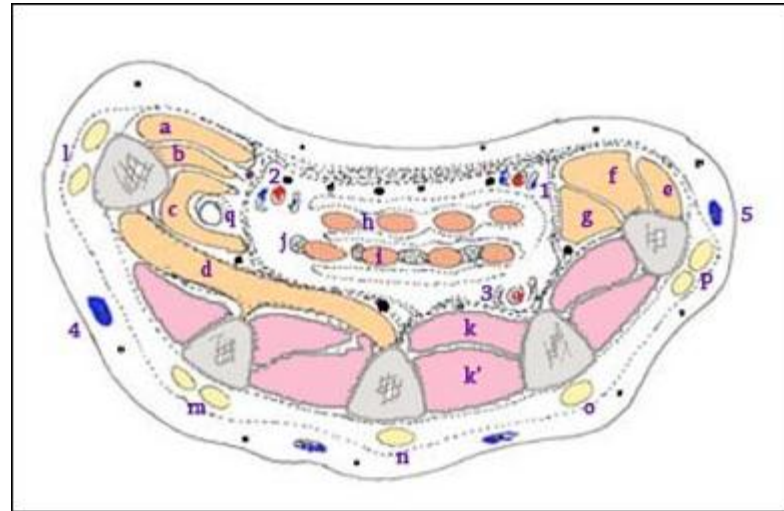
III/Muscles de la main.

Introduction

- La main est l'organe préhensile effecteur (action de saisir) situé à l'extrémité de l'avant-bras et relié à ce dernier par le poignet.
- La main comporte cinq doigts dont le premier, le pouce, possède la capacité de s'opposer aux autres.



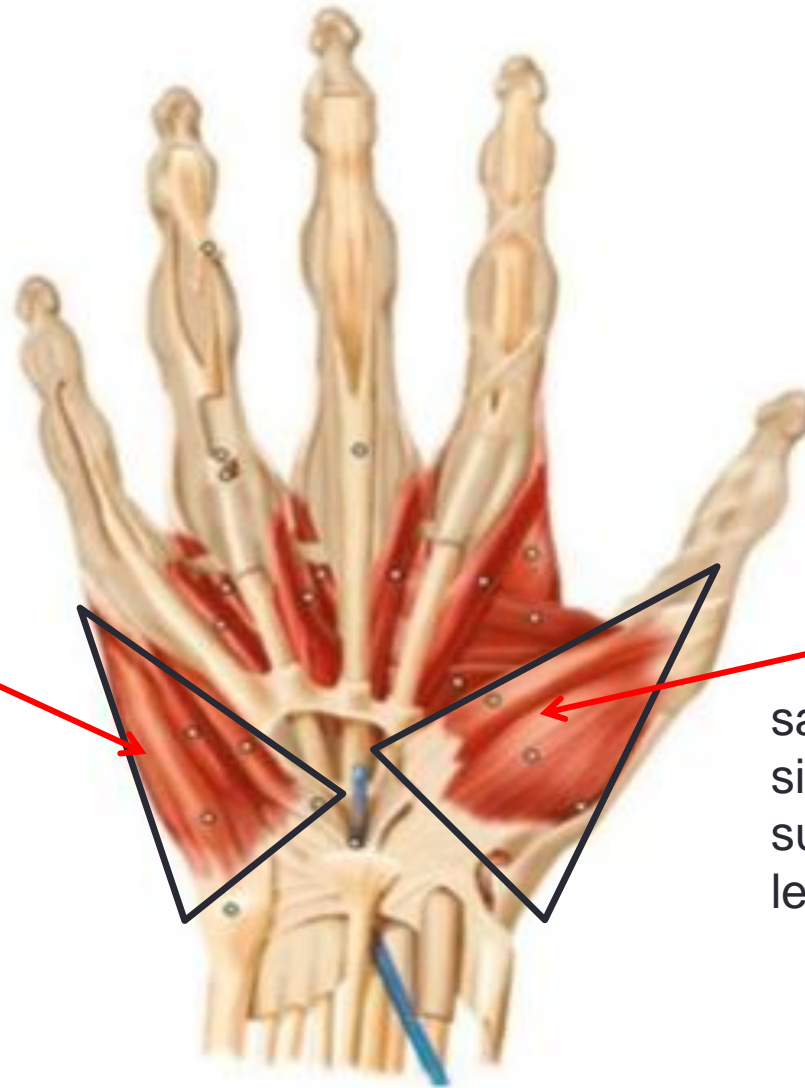
Muscles de la main



Les muscles de la main, au nombre de 20, occupent la région palmaire de la main et se répartissent en trois loges musculaires:

- Loge musculaire latérale occupée par les muscles de l'éminence thénar qui interviennent dans la mobilité du pouce.
- Loge musculaire médiale occupée par les muscles de l'éminence hypothénar qui interviennent dans la mobilité du petit doigt.
- Loge musculaire intermédiaire constituée d'un plan antérieur et d'un plan postérieur.

Muscles de la main



Eminence hypothénar

saillie musculaire arrondie située sur la partie interne de la paume de la main.

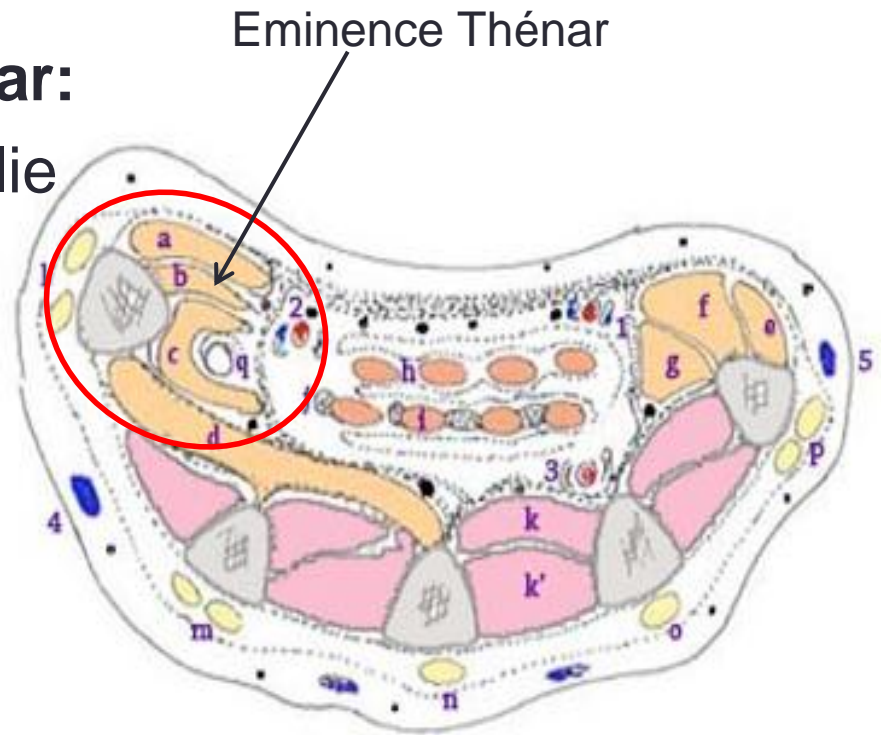
Eminence thénar

saillie musculaire arrondie située à la partie antéro-supérieure de la main, sous le pouce.

Muscles de la main

I/ Loge latérale: éminence thénar:

- L'**éminence thénar** est une saillie musculaire arrondie située à la partie antéro-supérieure de la main, sous le pouce.
- Elle est constituée de quatre muscles destinés au pouce.



Coupe transversale de la main

Muscles de la main

I/ **Loge latérale: éminence thénar:**
de la superficie à la profondeur on distingue:

1/Le muscle court abducteur du pouce:

- Origine:
 - Scaphoïde.
 - Rétinaculum des fléchisseurs(ligament annulaire antérieur du carpe)
- Terminaison: base de la phalange proximale du pouce.
- Action: Abduction du pouce.
- Innervation: Nerf médian



Muscles de la main

1/ Loge latérale: éminence thénar:

2/Le muscle opposant du pouce:

- Origine:
 - Trapèze.
 - Rétinaculum des fléchisseurs.
- Terminaison: bord latéral de M1.
- Action: Opposition du pouce aux autres doigts.
- Innervation: Nerf médian



Muscles de la main

I/ Loge latérale: éminence thénar:

3/Le muscle court fléchisseur du pouce:

- Origine:
 - Chef superficiel: trapèze et rétinaculum des fléchisseurs.
 - Chef profond: trapézoïde et capitatum.
- Terminaison: base de la phalange proximale du pouce.
- Action: flexion de P1, puis flexion et adduction du pouce.
- Innervation:
 - Chef superficiel: Nerf médian
 - Chef profond: Nerf ulnaire.

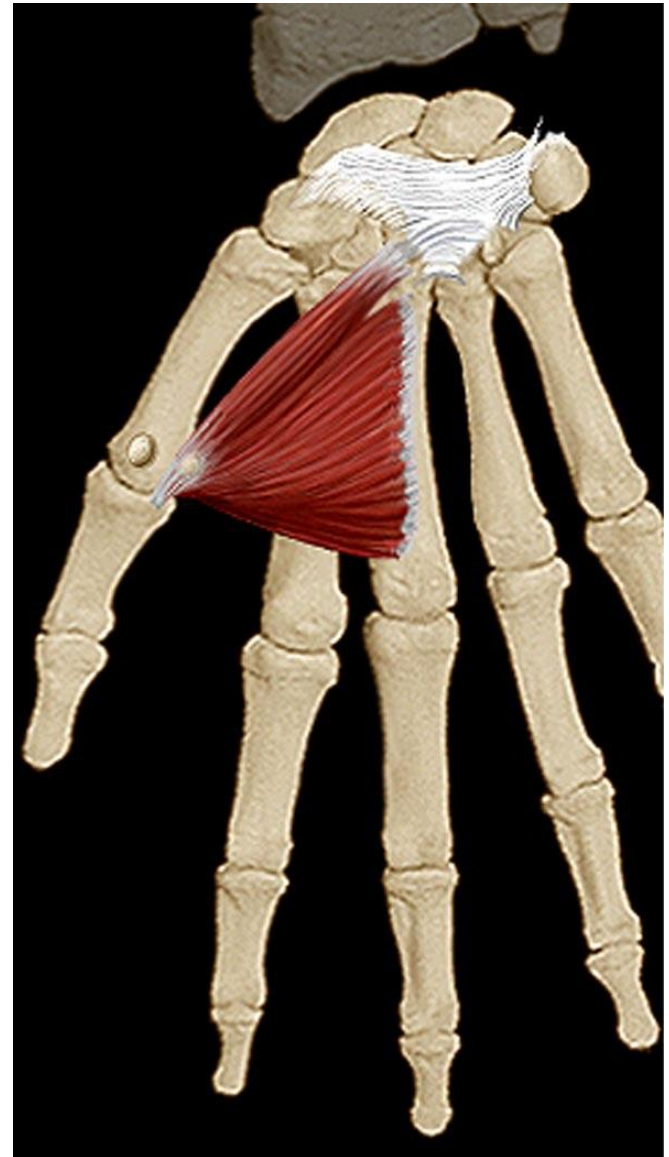


Muscles de la main

I/ Loge latérale: éminence thénar:

4/Le muscle adducteur du pouce:

- Origine:
 - Chef oblique: trapézoïde et capitatum
 - Chef transverse: M2 et M3.
- Terminaison: base de la phalange proximale du pouce.
- Action: adduction du pouce.
- Innervation: Nerf ulnaire.



Muscles de la main

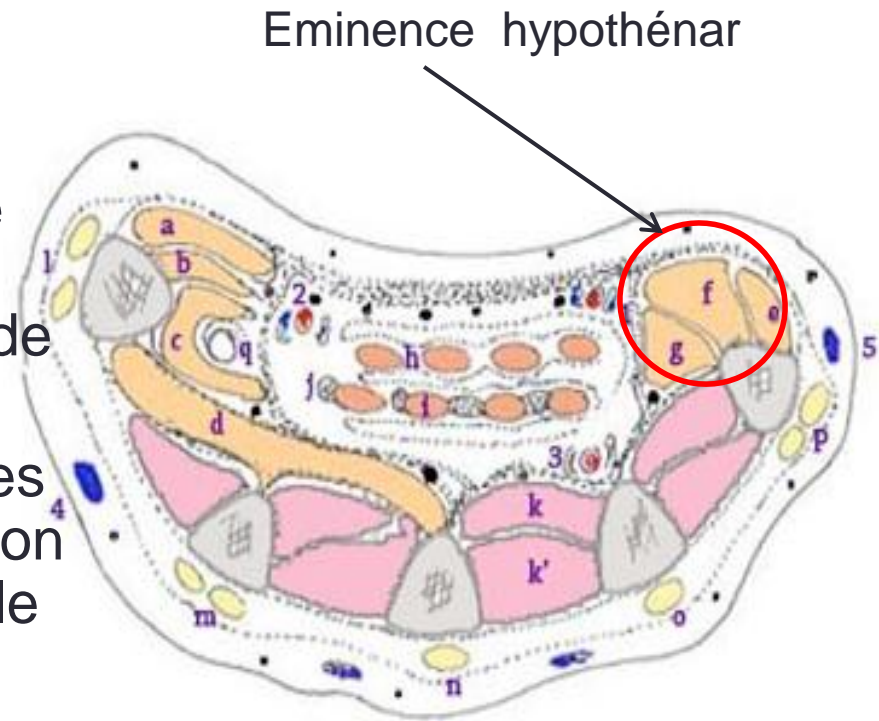
Muscles de l'éminence thénar

Muscle	Origine	Terminaison	Action	Innervation
Court abducteur du pouce	Scaphoïde. Rétinaculum des fléchisseurs.	P1 du pouce.	Abduction du pouce	médian
Opposant du pouce	Trapèze. Rétinaculum des fléchisseurs.	M1	Opposition du pouce aux autres doigts.	médian
Court fléchisseur du pouce	Chef superficiel: trapèze et rétinaculum des fléchisseurs . Chef profond: trapézoïde et capitatum.	P1 du pouce.	flexion de P1, puis flexion et adduction du pouce.	médian ulnaire.
Adducteur du pouce	Chef oblique: trapézoïde et capitatum. Chef transverse: M2 et M3.	P1 du pouce.	adduction du pouce.	Ulnaire

Muscles de la main

II/ Loge médiale: éminence hypothénar:

- L'**éminence hypothénar** est une saillie musculaire arrondie située sur la partie interne de la paume de la main.
- Elle est constituée de trois muscles destinés au petit doigt, aux quels on intègre le muscle court palmaire, le plus superficiel .



Coupe transversale de la main

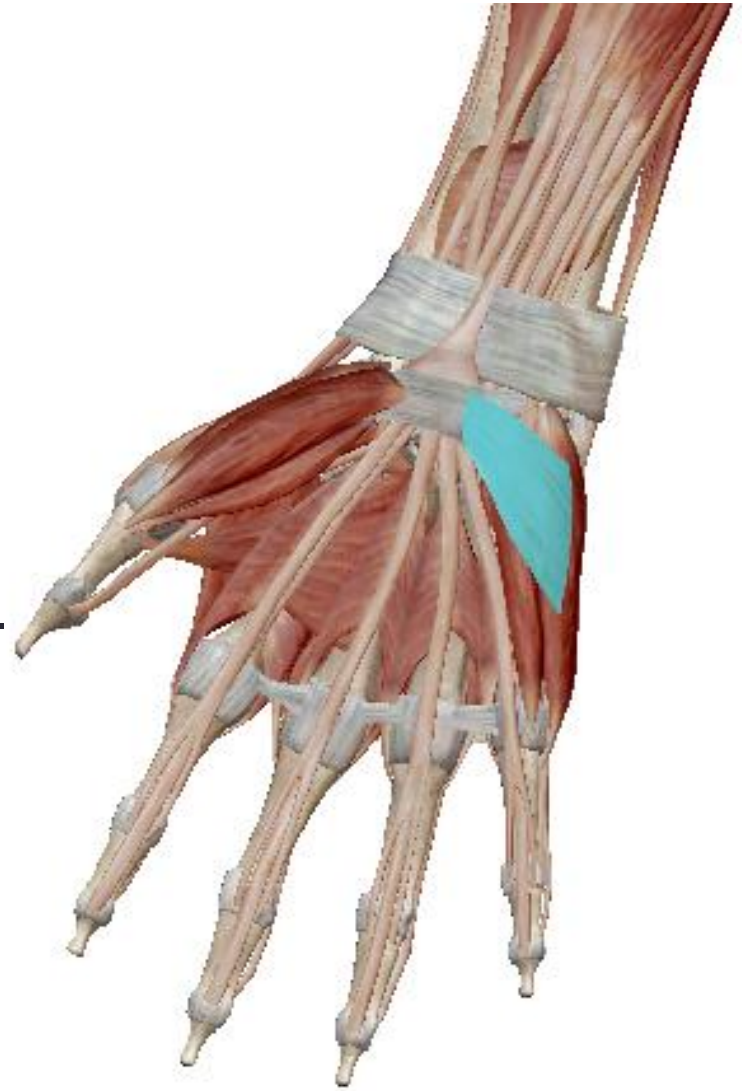
Muscles de la main

II/ Loge médiale: éminence hypothénar:

de la superficie à la profondeur on distingue:

1/Le muscle court palmaire:

- Origine: aponévrose palmaire moyenne.
- Terminaison: peau de l'éminence hypothénar.
- Action: creuse la paume, en plissant la peau.
- Innervation: Nerf ulnaire.



Muscles de la main

II/ Loge médiale: éminence hypothénar:

de la superficie à la profondeur on distingue:

2/Le muscle abducteur du petit doigt:

- Origine:
 - pisiforme.
 - Rétinaculum des fléchisseurs.
- Terminaison: base de la phalange proximale du petit doigt.
- Action: abducteur du petit doigt (écartement du 5^e doigt de l'axe de la main)
- Innervation: Nerf ulnaire.



Muscles de la main

II/ Loge médiale: éminence hypothénar:

de la superficie à la profondeur on distingue:

3/Le muscle court fléchisseur du petit doigt:

- Origine:
 - Hamatum.
 - Rétinaculum des fléchisseurs.
- Terminaison: base de la phalange proximale du petit doigt.
- Action: flexion du petit doigt.
- Innervation: Nerf ulnaire.



Muscles de la main

II/ Loge médiale: éminence hypothénar:

de la superficie à la profondeur on distingue:

4/Le muscle opposant du petit doigt:

- Origine:
 - Hamatum.
 - Rétinaculum des fléchisseurs.
- Terminaison: M5
- Action: opposition du petit doigt avec le pouce.
- Innervation: Nerf ulnaire.



Muscles de la main

Muscles de l'éminence hypothénar

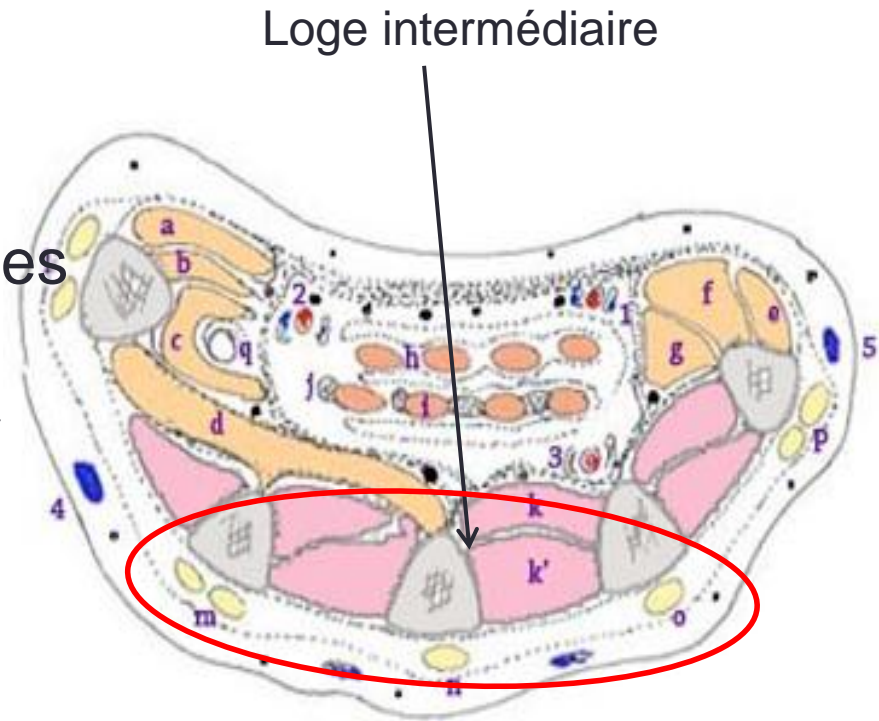
Muscle	Origine	Terminaison	Action	Innervation
Court palmaire	Aponévrose palmaire moyenne.	peau de l'éminence hypothénar.	creuse la paume, en plissant la peau.	Ulnaire
Abducteur du petit doigt	Pisiforme. Rétinaculum des fléchisseurs.	P1 du petit doigt.	abducteur du petit doigt	Ulnaire
Court fléchisseur du petit doigt	Hamatum. Rétinaculum des fléchisseurs	P1 du petit doigt.	flexion du petit doigt.	Ulnaire
Opposant du petit doigt	Hamatum. Rétinaculum des fléchisseurs.	M5	opposition du petit doigt avec le pouce.	Ulnaire

Muscles de la main

I/ Loge intermédiaire:

Constituée de deux plans:

- Un plan antérieur, occupé par les lombricaux.
- Un plan postérieur, occupé par les interosseux palmaires et dorsaux.



Coupe transversale de la main

Muscles de la main

III/ Loge intermédiaire:

A/Plan antérieur:

Les muscle lombricaux

- Origine: tendons du fléchisseur profond des doigts.
- Terminaison: tendons de l'extenseur des doigts
- Action:
 - Flexion de P1.
 - Extension de P2 et P3
- Innervation:
 - Nerf médian pour les 1^{er} et 2^e lombricaux.
 - Nerf ulnaire pour les 3^e et 4^e lombricaux



Muscles de la main

III/ Loge intermédiaire:

B/Plan postérieur:

1/Les muscle interosseux palmaires:

- Origine: M1, M2, M4 et M5.
- Terminaison:
 - Base des phalanges proximales des 1^{er}, 2^e, 4^e et 5^e doigts.
 - Tendon extenseur homologue
- Action:
 - Même action que les lombricaux
 - Adduction (rapprochement de l'axe de la main) des doigts.
- Innervation:
 - Nerf ulnaire

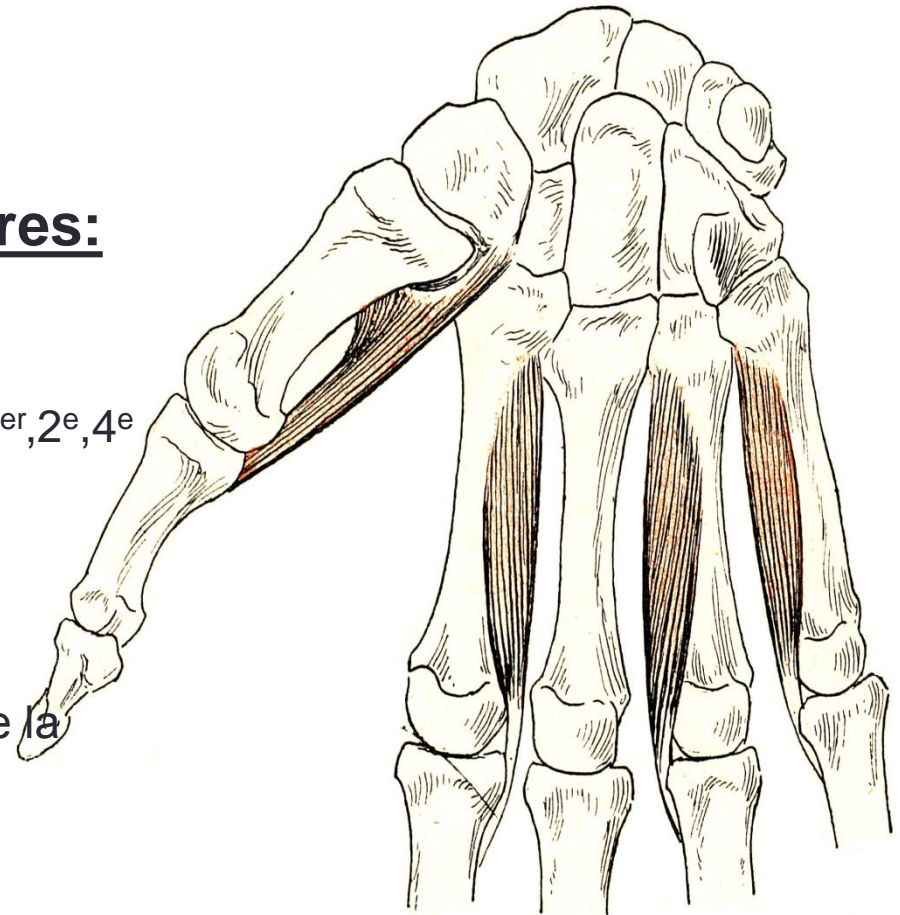


FIG. 261. — M. interosseux palmaires.

Muscles de la main

III/ Loge intermédiaire:

B/Plan postérieur:

2/ Les muscles interosseux dorsaux:

- Origine: les cinq métacarpiens
- Terminaison:
 - Base des phalanges proximales des 2^e, 3^e et 4^e doigts.
 - Tendon extenseur homologue
- Action:
 - Même action que les lombricaux
 - Abduction (écartement de l'axe de la main) des doigts.
- Innervation:
 - Nerf ulnaire



Muscles de la main

Muscles de la loge intermédiaire

Muscle	Origine	Terminaison	Action	Innervation
Lombricaux	Tendons du fléchisseur profond des doigts.	Tendons de l'extenseur des doigts	Flexion de P1. Extension de P2 et P3	Ulnaire Médian
Interosseux palmaires	M1,M2,M4 et M5.	P1 des 1 ^{er} ,2 ^e , 4 ^e et 5 ^e doigts. Tendon extenseur homologue	Flexion de P1. Extension de P2 et P3 Adduction des doigts.	Nerf ulnaire
Interosseux dorsaux	Les 5 métacarpiens	P1 des 2 ^e ,3 ^e et 4 ^e doigts. Tendon extenseur homologue	Flexion de P1. Extension de P2 et P3 Abduction des doigts.	Nerf ulnaire

MERCI