

Les veines du membre pelvien

I-Introduction

Le système veineux constitue un réseau de vaisseaux de taille différente dont la fonction est d'acheminer le sang désoxygéné au cœur.

Il existe deux systèmes veineux :

Le système superficiel qui draine la peau et le tissu sous-cutané.

Le système profond qui draine tout ce qui est à l'intérieur de l'appareil locomoteur (os - muscles - articulations).

Ces deux systèmes sont anastomosés entre eux à plusieurs niveaux par des veines perforantes.

II- Le système veineux superficiel

Est sous-cutanée, sus-aponévrotique constitué par :

le réseau veineux du pied : formé par :

1-Le réseau veineux plantaire

-La semelle plantaire Lejars

Elle est formée de veines de petit calibre anastomosé en réseau dense. Se draine dans l'arcade veineuse plantaire et les veines marginales

-L'arcade veineuse plantaire superficielle, très grosse en regard de la base des orteils. Cette arcade reçoit du sang du réseau veineux plantaire et du réseau pulpaire, des veines digitales plantaires et des veines métatarsiennes plantaires.

2- Le réseau veineux dorsal

Il est formé par l'arcade veineuse dorsale superficielle, située en regard des têtes métatarsiennes. Cette arcade reçoit du sang d'une partie du dos du pied (réseau veineux dorsal), du réseau veineux unguéal, des veines digitales dorsales et de l'arcade plantaire. Elle se prolonge en arrière par des veines marginales, latérale et médiale.

3- Les veines marginales

Veines marginales longent les bords latéraux du pied. Les veines marginales se prolongent en arrière par les veines saphènes : La veine marginale latérale donne la veine petite saphène. La veine marginale médiale donne la veine grande saphène.

4- La petite veine saphène (veine saphène externe)

Origine :

Elle fait suite à la veine marginale latérale du pied.

Trajet :

Au pied : Passe en dessous et en arrière de la malléole fibulaire latérale.

A la jambe : monte verticalement à la partie médiale et dorsale en sous-cutanée de la moitié inférieure de la jambe, puis traverse le fascia crural, chemine dans un dédoublement canalaire du fascia poplitée et monte verticalement jusqu'à la fosse poplitée.

Terminaison : s'incurve en avant, forme la crosse de la petite veine saphène, et se jette dans la veine fémorale.

5- Grande veine saphène (veine saphène interne)

Veine principale du membre pelvien, elle recueille la totalité du drainage veineux superficiel de la cuisse et une grande partie de la jambe et du pied.

Origine : Elle fait suite à la veine marginale médiale.

Trajet :

Au pied, elle passe en avant de la malléole tibiale médiale à la jambe, monte verticalement le long du bord médial du tibia au genou, puis elle contourne la partie postéro-médiale des condyles tibio-fémoral à la cuisse, elle remonte ensuite le long du canal fémoral en haut, en avant et en dehors jusqu'à l'apex du trigone fémoral.

Terminaison : Sous le ligament inguinal, elle s'incurve vers l'arrière et forme la crosse de la grande saphène ; traverse le fascia criblé et se jette dans la veine fémorale

III-Veines profondes du membre pelvien

Caractéristiques :

Elles sont satellites des artères profondes et portent le même nom .

Au nombre de deux par artère mais unique à partir de l'étage poplité .

Elles possèdent des valvules anti-reflux.

Elles partagent les mêmes rapports que les artères profondes

La voie veineuse finale est la veine iliaque commune qui ramène le sang à l'atrium droit par l'intermédiaire de la veine cave inférieure.

Les lymphatiques du membre pelvien

I-Introduction

Le drainage lymphatique du membre pelvien s'effectue grâce à des vaisseaux superficiels et profonds qui aboutissent à des nœuds lymphatiques.

Il tire son intérêt du territoire drainé qui touche outre le membre pelvien, toute la zone infra-ombilicale de la paroi abdominale.

Il se répartit en deux grands réseaux superficiel et profond qui convergent vers la région proximale et ventrale du trigone fémoral ou de la région glutéale.

II- Les Nœuds lymphatiques

1- Nœuds lymphatiques superficiels

- Nœuds lymphatiques superficiels poplités : 1-2 petits nœuds sous-cutanés situés près de la crosse de la petite veine saphène ils drainent la peau de la face dorsale de la jambe.

- Nœuds lymphatiques superficiels inguinaux : 8-10 nœuds, de situation sus-aponévrotique dans le trigone fémoral, autour de la terminaison de la grande veine saphène.

Quatre groupes nodaux de lymphocentres

Supéro-latéral: Draine la paroi infra-ombilical

Supéro-médial : Draine les organes génitaux externes

Inféro-latéral : Draine le membre pelvien

Inféro-médial : Draine les organes génitaux externes et le canal anal

III-Noeuds lymphatiques profonds

-Nœuds lymphatiques tibiaux antérieurs profonds : Plusieurs nœuds le long des vaisseaux tibiaux antérieurs. Le nœud lymphatique tibial antérieur est le plus fréquent situé à la partie proximale de la jambe .

- Nœuds lymphatiques tibiaux dorsaux : Plusieurs nœuds ; lymphonœud tibial dorsal (milieu de la jambe), lymphonœud fibulaire (partie distale de la jambe) et lymphonœud tibio-fibulaire (à l'origine de l'artère fibulaire)

- Nœuds lymphatiques poplités profonds : 3-6 nœuds, sont petits, sous le fascia poplité, le long des vaisseaux et de l'abouchement de la petite veine saphène. Ils draine la jambe, le pied et le genou .

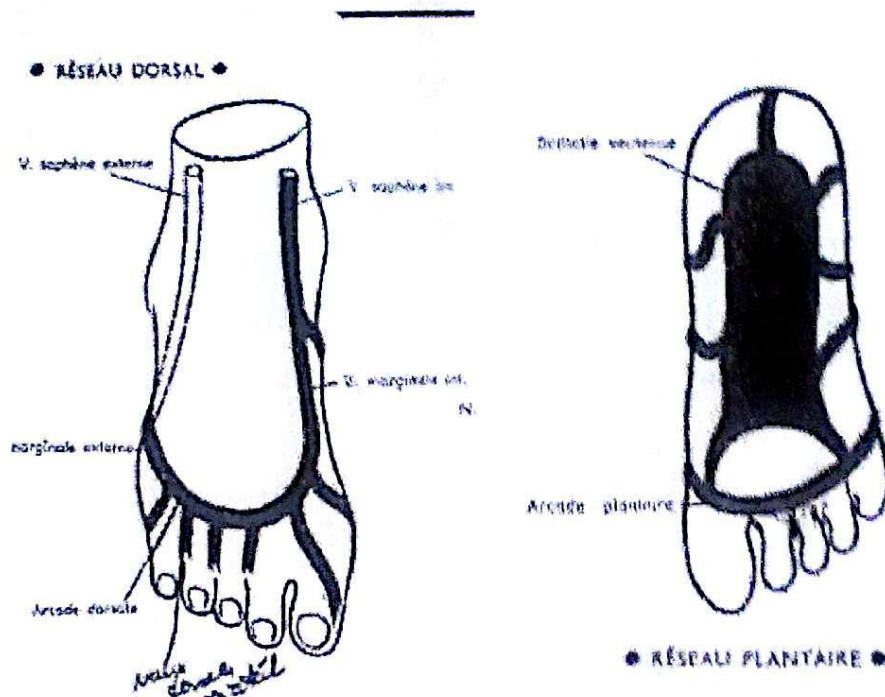
- Nœuds lymphatiques inguinaux profonds : 2-3 nœuds dans le trigone fémoral sous le fascia criblé , le lymphonœud lacunaire (ilio-fémoral profond - de Cloquet) est dans la lacune vasculaire entre la veine fémorale et le ligament lacunaire (Gimbernac).

Ils drainent les nœuds lymphatiques superficiels, des régions profondes du membre pelvien et des organes génitaux externes (voie afférente). La voie efférente se rend vers les lymphonœuds de l'artère iliaque externe.

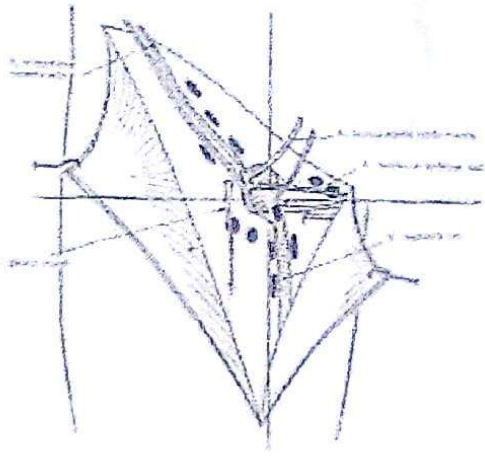
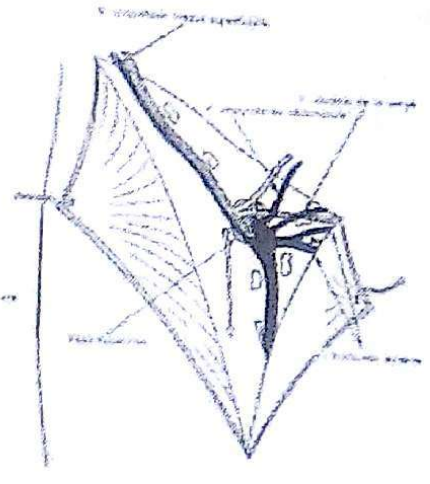
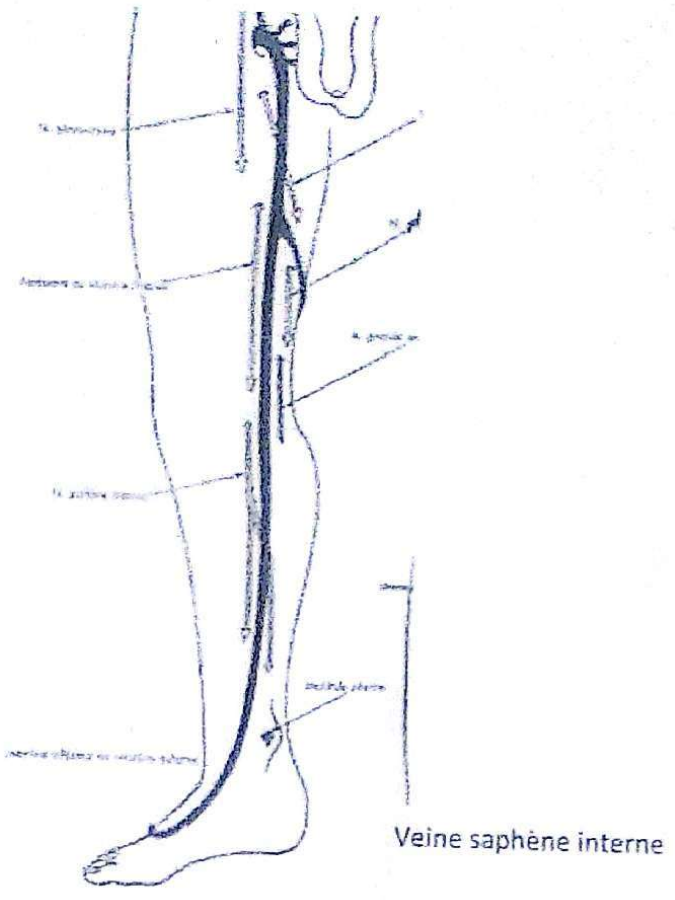
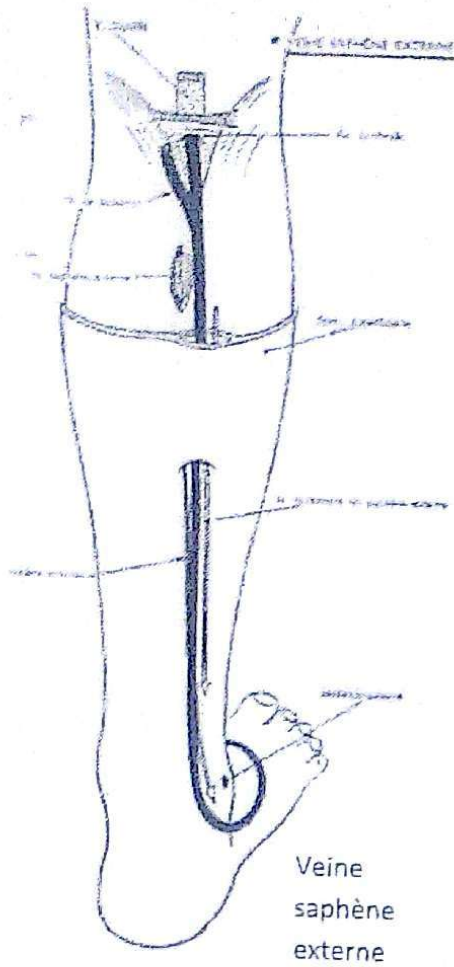
IV- Vaisseaux lymphatiques superficiels

Sont calqué sur la disposition veineuse comprend des :

- Collecteurs lymphatiques satellites de la petite saphène : Suivent le trajet la petite veine saphène et se terminent dans le nœud lymphatique poplité superficiel qui se draine lui-même dans les nœuds collecteurs dorsaux satellites des veines saphènes.
- Collecteurs lymphatiques satellites de la grande veine saphène : Ils recueillent la lymphe superficielle de tout le reste du membre pelvien sauf celle de la région glutéale (fessière).
- Collecteurs lymphatiques glutéaux. Contournent latéralement la hanche, se terminent dans les nœuds lymphatiques superficiels inguinaux.



Les veines et lymphatiques du membre inférieur. Dr Benleghib.N



Lymphatiques inguinaux profonds

Lymphatiques inguinaux superficiels