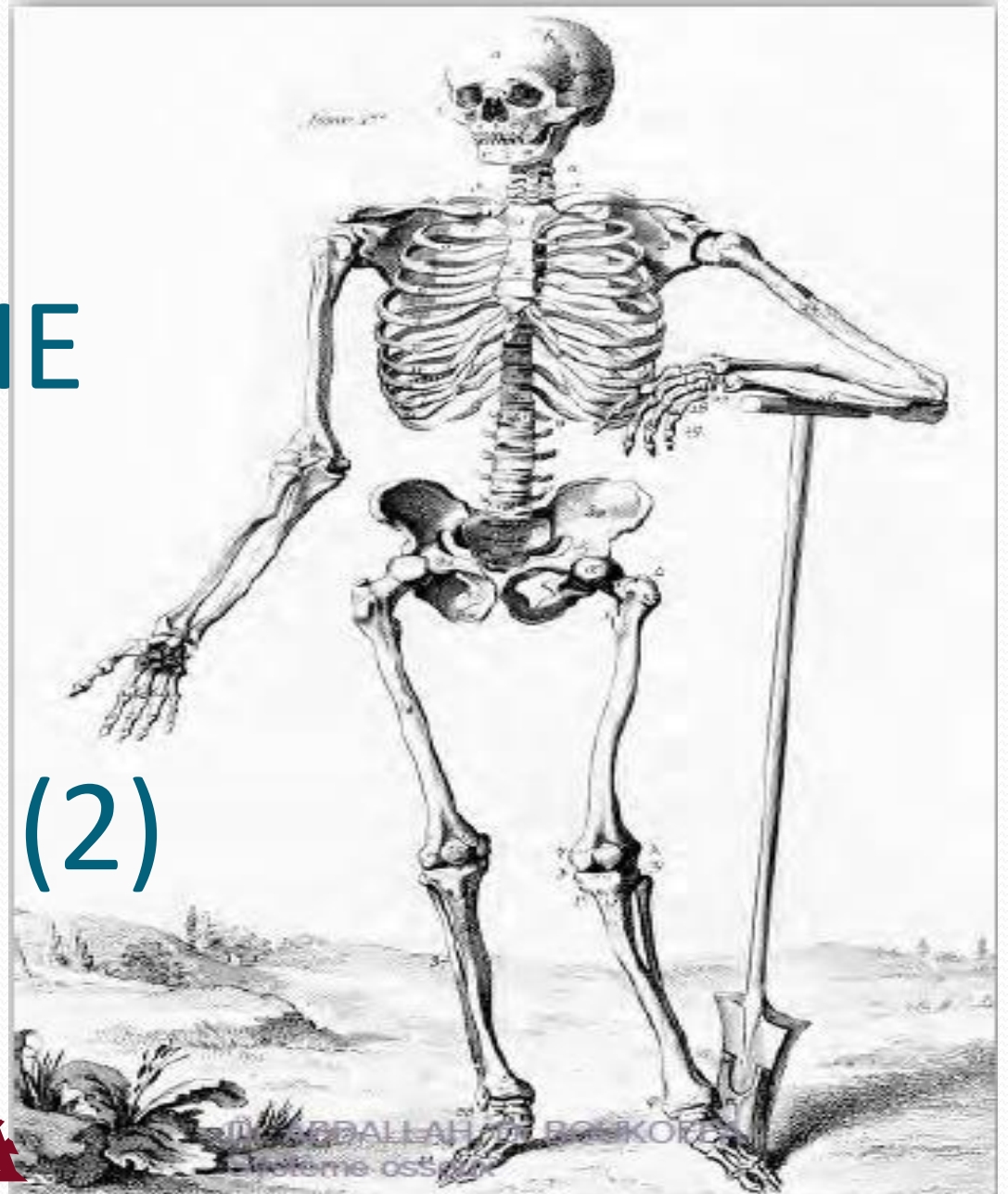
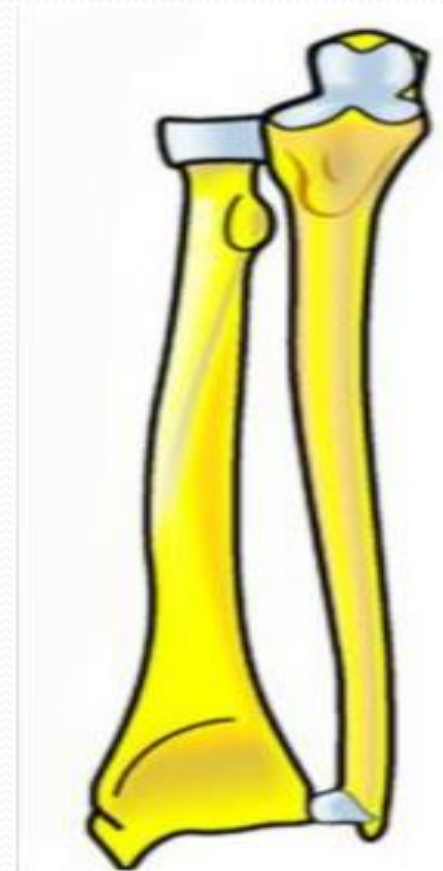


# OSTEOLOGIE DU MEMBRE SUPERIEURE (2)



# OS ULNA

- PLAN
- INTRODUCTION
- ANATOMIE DESCRIPTIVE
  - DIAPHYSE
  - EPIPHYSES



# OS ULNA

## INTRODUCTION

**Os médial de l'avant bras.**

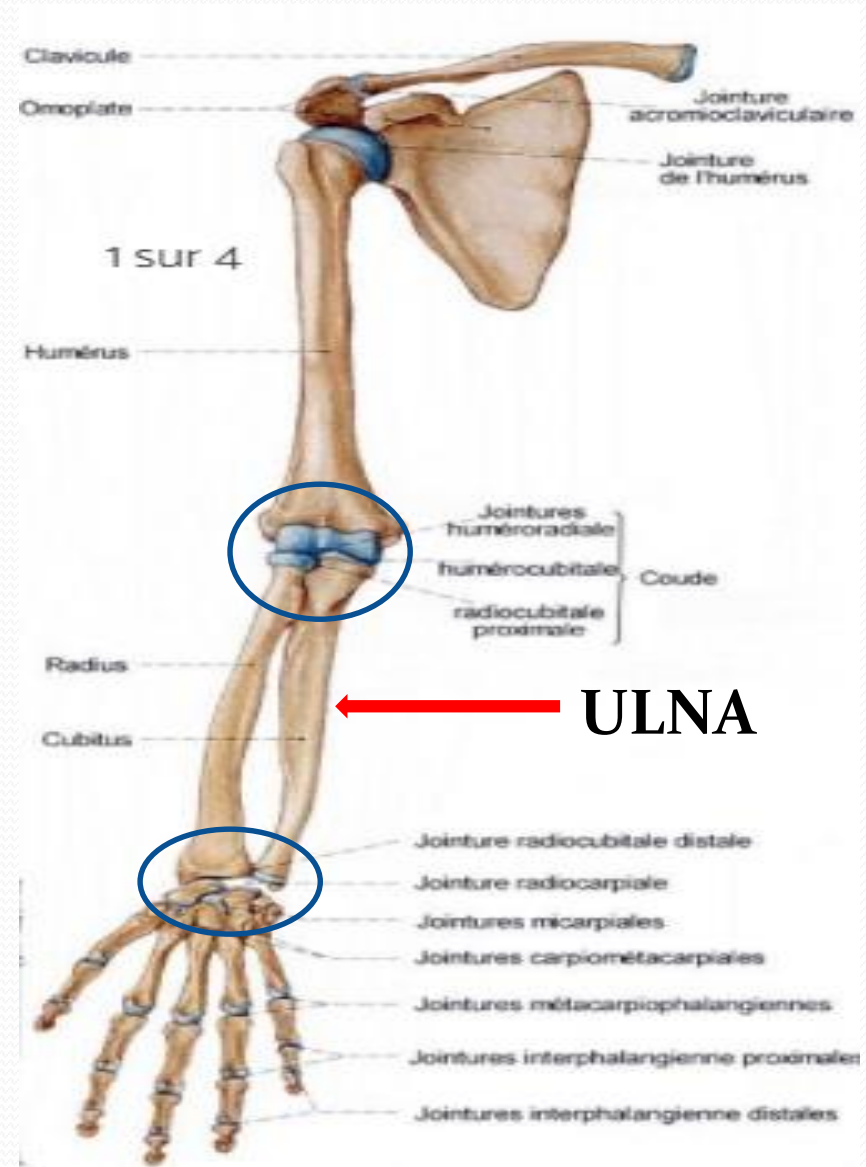
- Os long (1 diaphyse, 2 épiphyses )
  - pair et asymétrique,
  - forme avec le radius le squelette de l'avant-bras.
- Présente un valgus physiologique



# OS ULNA

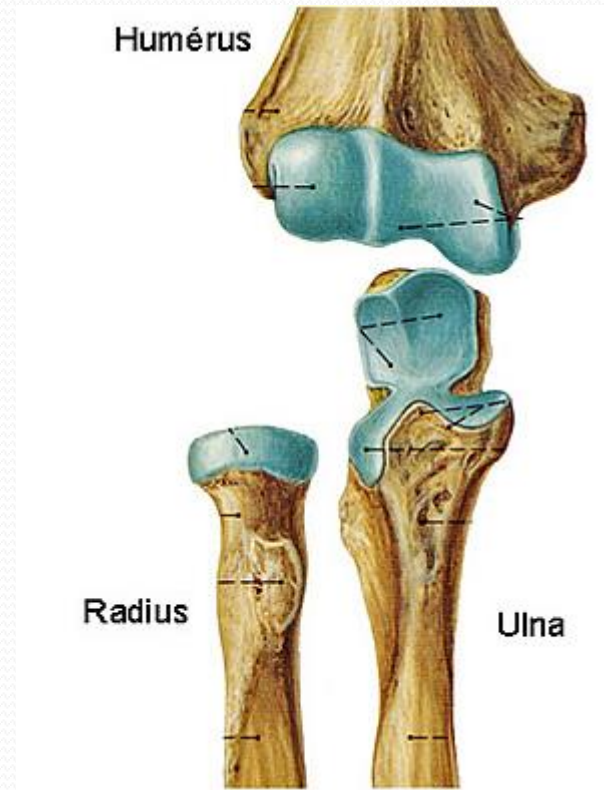
## INTRODUCTION

- SITUATION



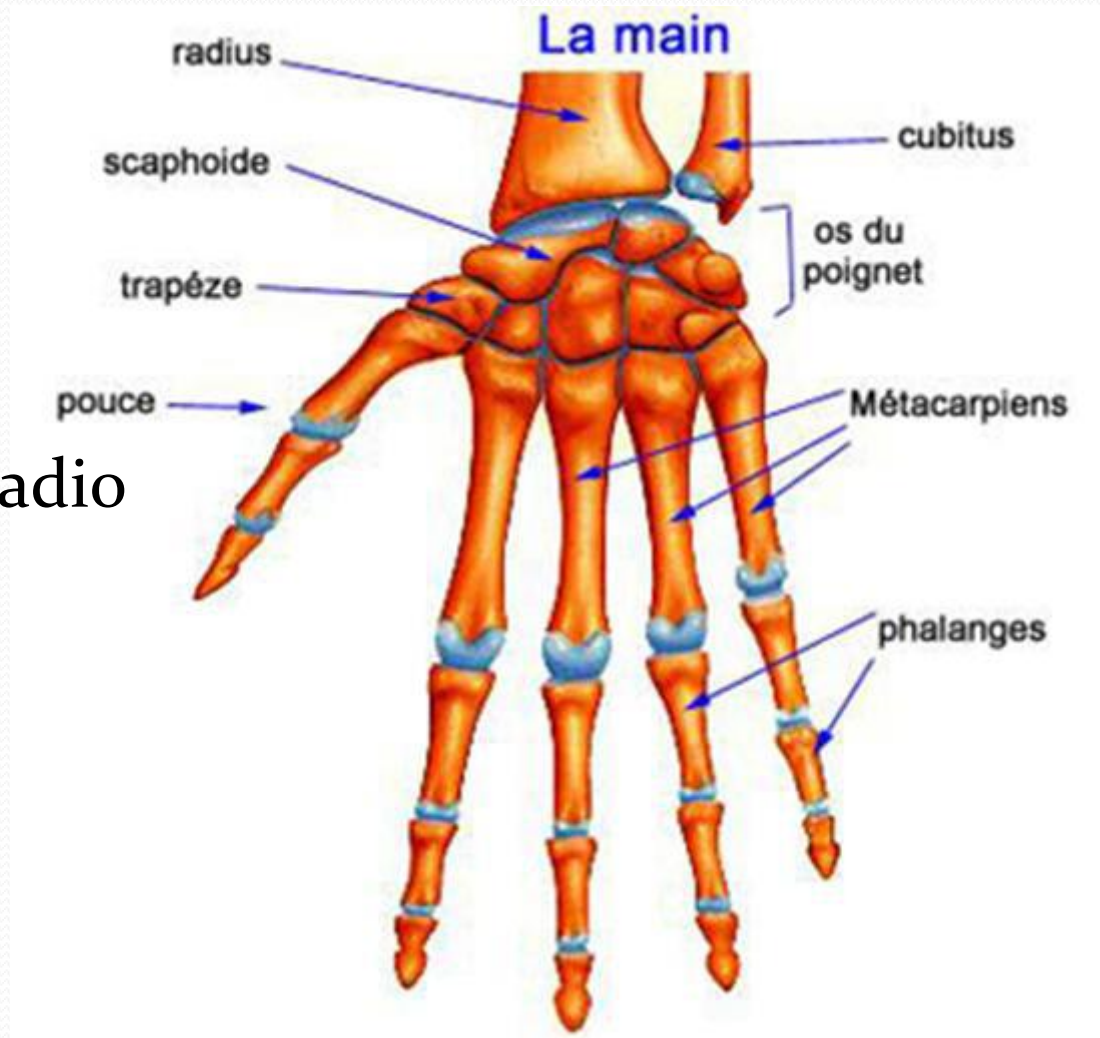
# OS ULNA

- Il s'articule :
- En haut avec la trochlée de l'humérus par l'incisure trochléaire.
- En haut et en dedans avec l'ulna par l'incisure radiale.



# OS ULNA

- Il s'articule :
- En bas avec le carpe mais indirectement, par l'intermédiaire du disque radio ulnaire (ligt triangulaire).
- En bas et en dedans avec l'ulna par la tête ulnaire.





**OS ULNA**

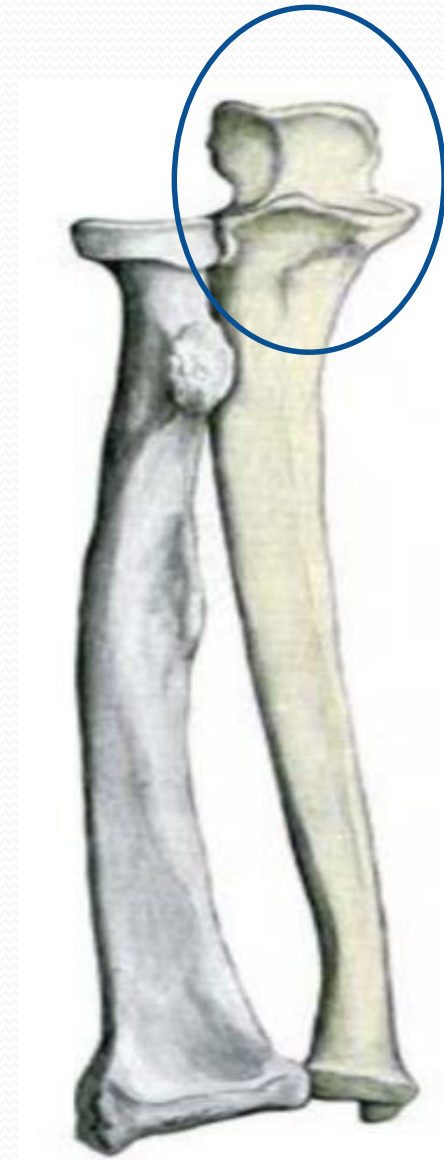
**ANATOMIE DESCRIPTIVE**

## MISE EN PLACE

**En haut:** l'extrémité la plus volumineuse

**En avant:** la grande cavité articulaire de cette extrémité

**En dehors:** la petite cavité articulaire de cette extrémité





- Présente à décrire:

Diaphyse



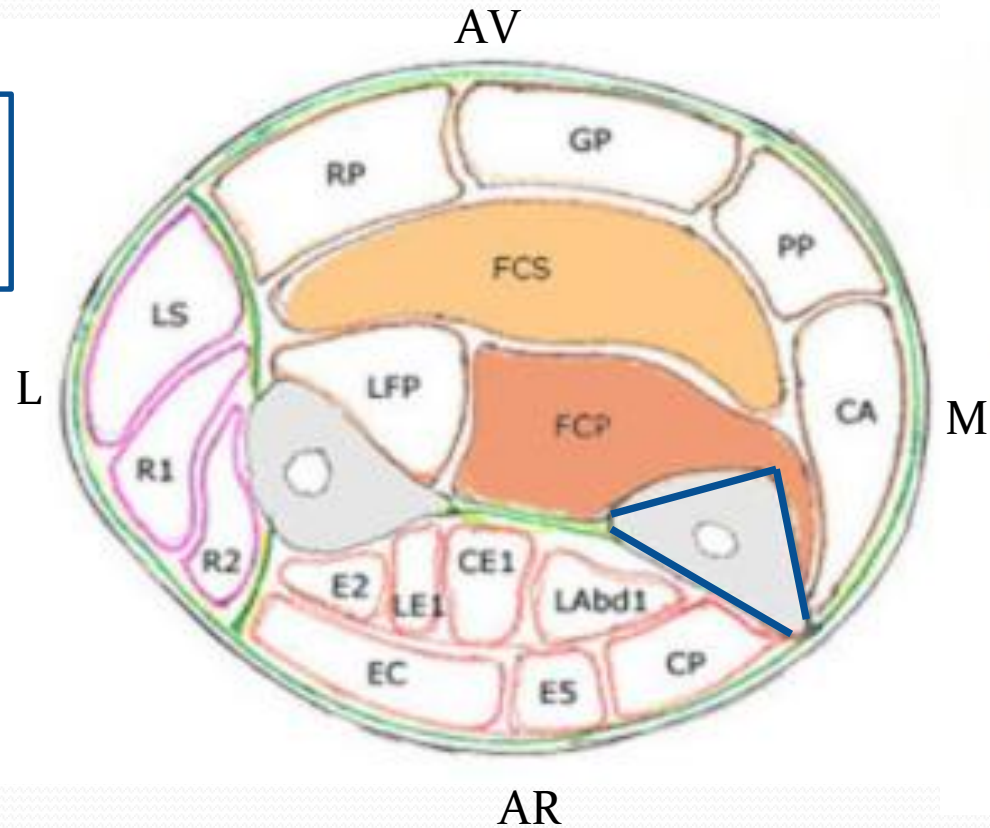
Deux épiphyses

# Diaphyse

triangulaire à la coupe au 1/3 moyen.

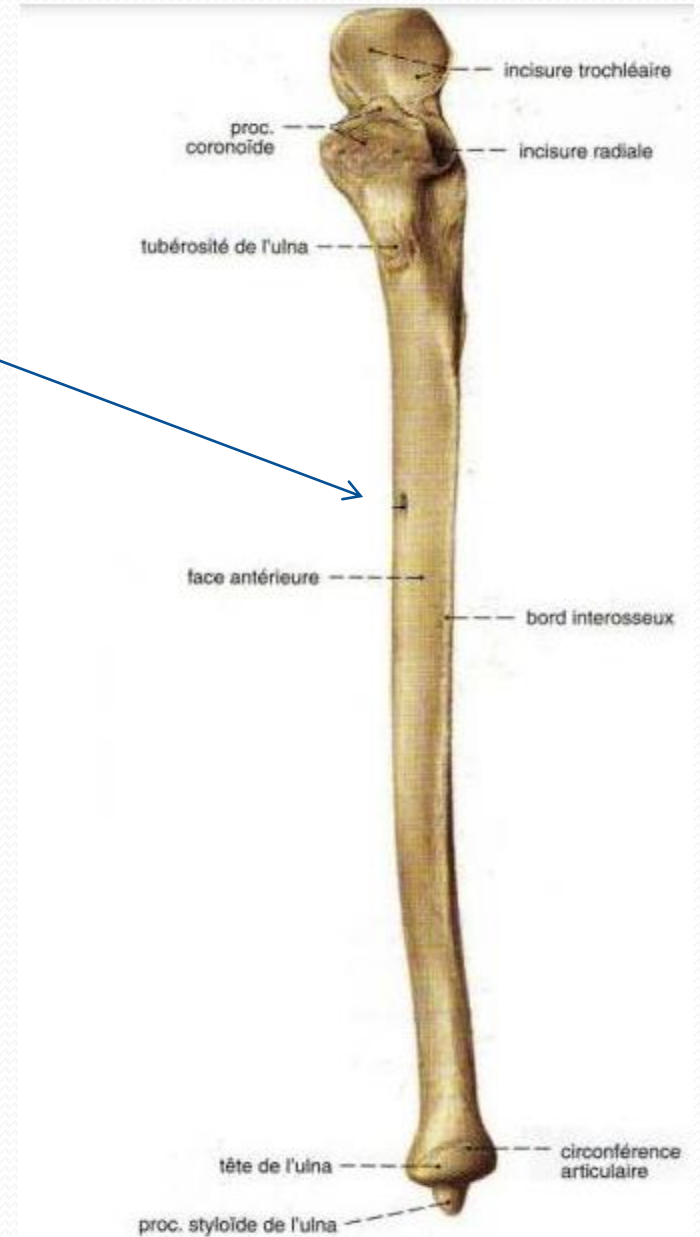
3 Faces

3 Bords



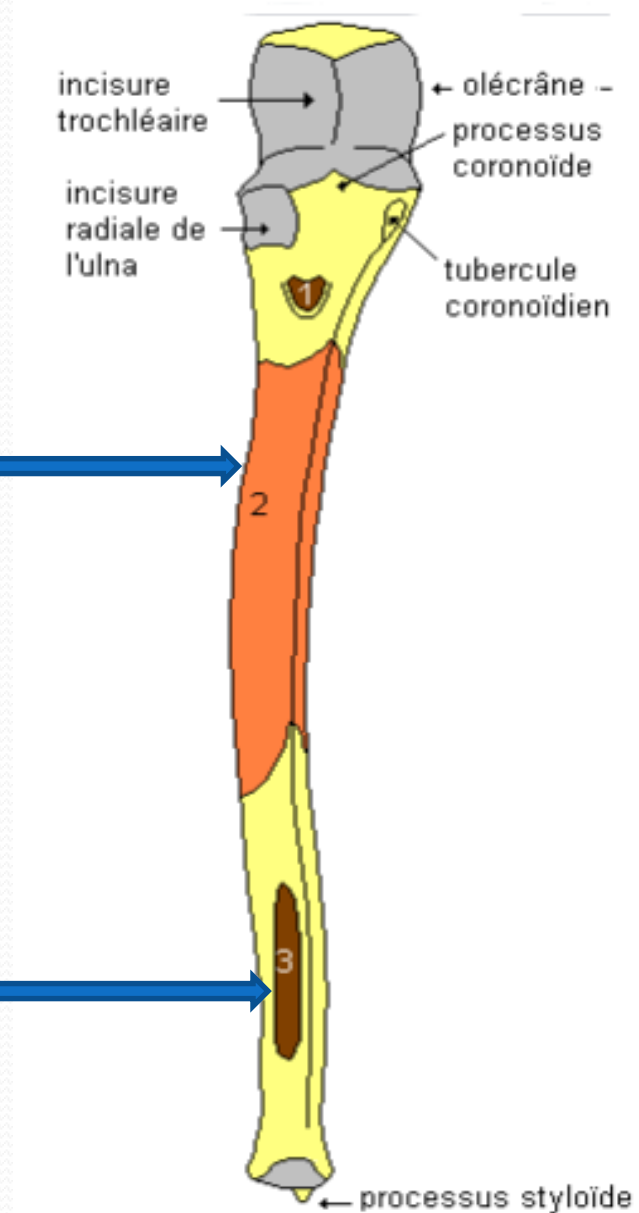
# Face antérieure

- présente le trou nourricier

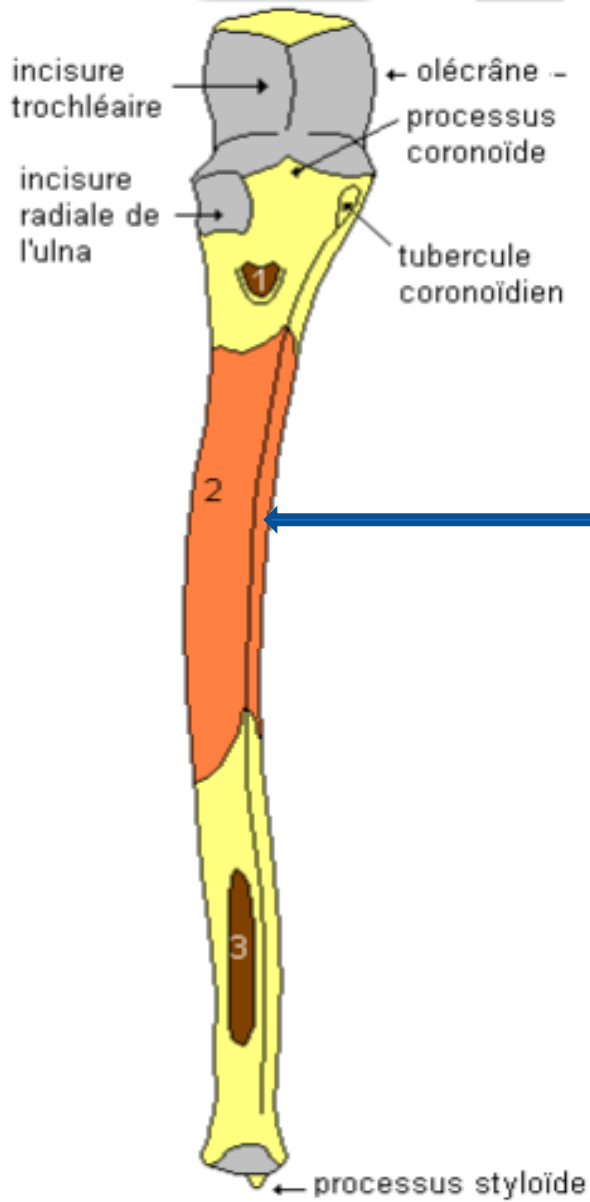


# Face antérieure

- Donne insertion aux **muscles**:
- **Fléchisseur profond des doigts**
- **Carré pronateur**



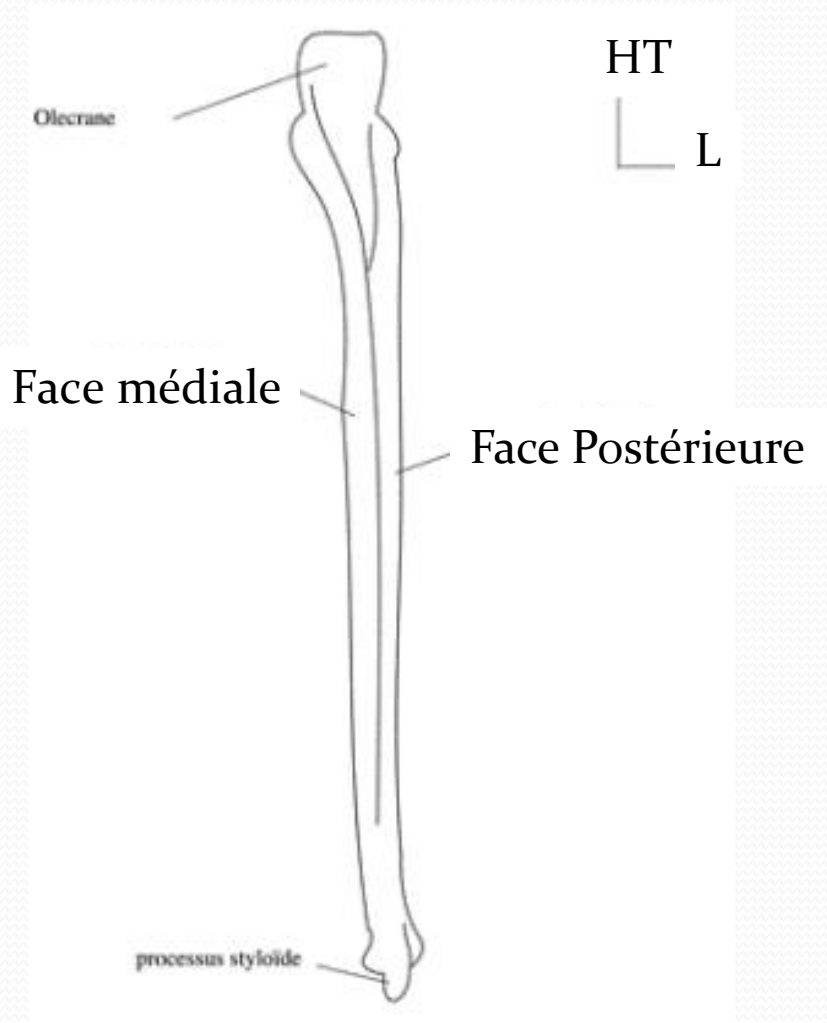
# Face médiale



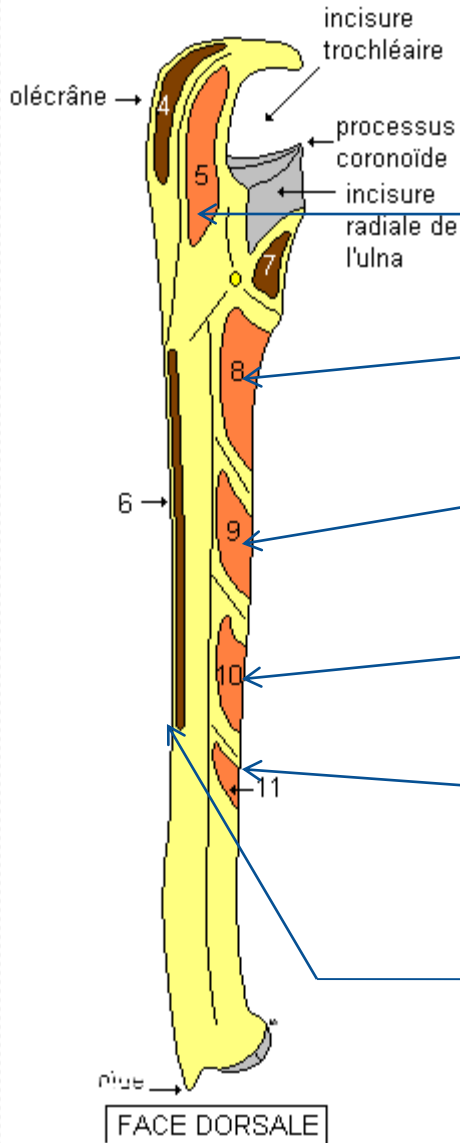
**m. fléchisseur profond des doigts**

# Face postérieure

- orientée en arrière et en dehors.



# Face postérieure



**Ancône**

**Long abducteur du pouce**

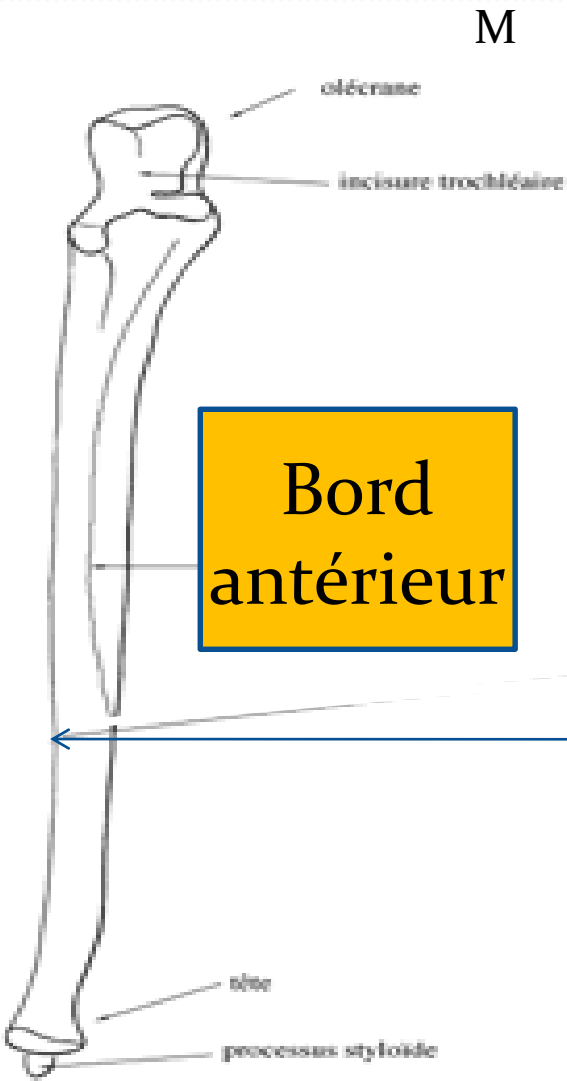
**Court extenseur du pouce**

**Long extenseur du pouce**

**Extenseur de l'index**

**Extenseur ulnaire du carpe**

# Les Bords

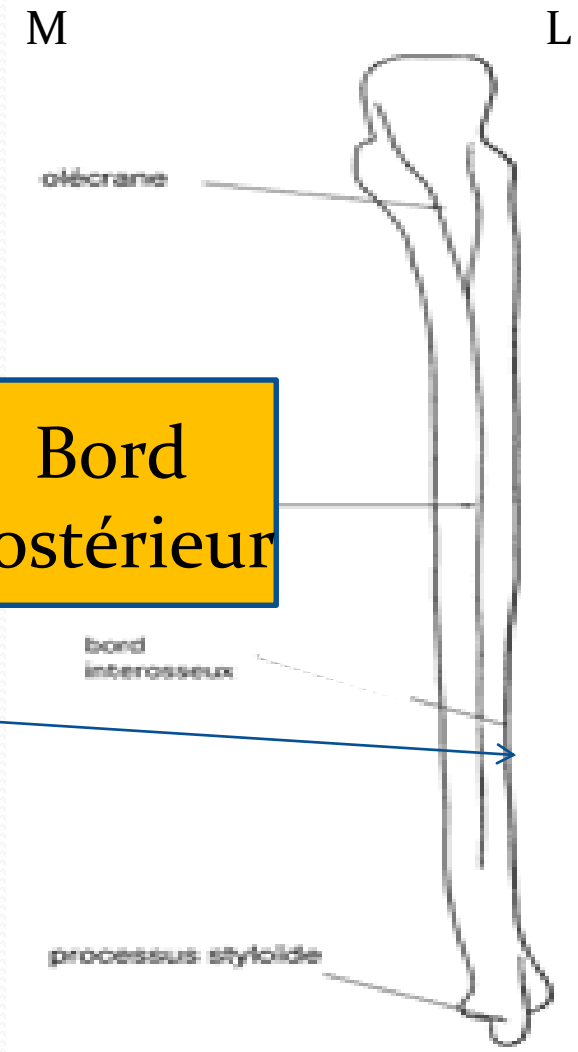


**Bord  
antérieur**

**Bord  
latéral**

**Bord  
postérieur**

**Inter-osseux**




bord  
interosseux

processus styloïde

Vue antérieure

Vue postérieure



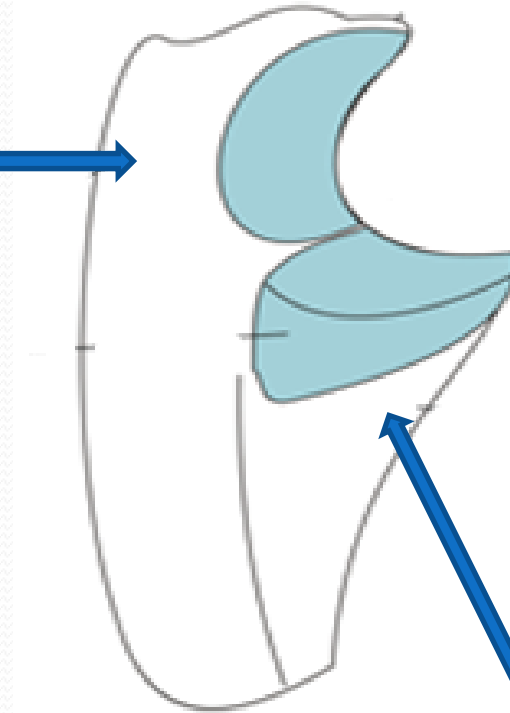
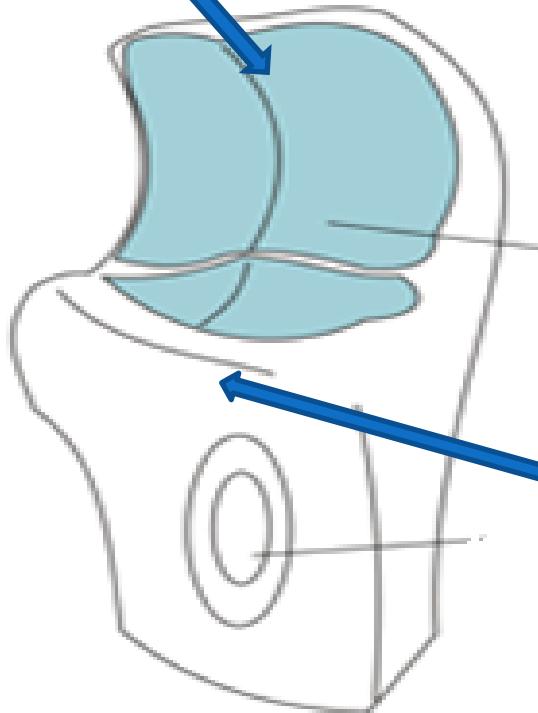


# Epiphyses

# Epiphyse Proximale

- Présente 2 processus :

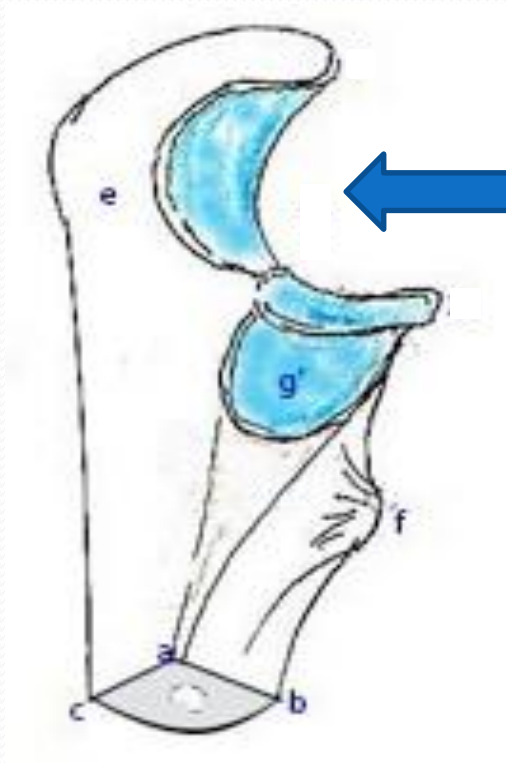
**Olécrane**



**Processus  
coronoïde**

# Epiphyse Proximale

- Les 2 processus délimitent entre eux :

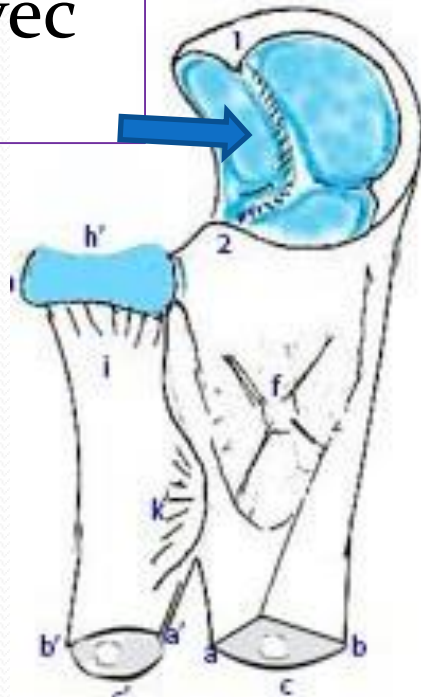


**L'Incisure Trochléaire**

# 1. Olécrane

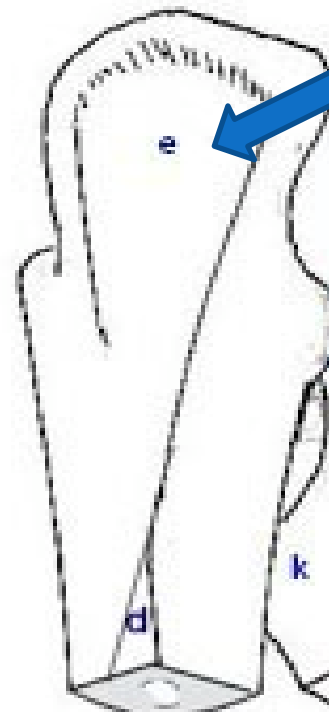
Face antérieure

Articulaire avec  
la trochlée



Face

postérieure  
Sous cutanée

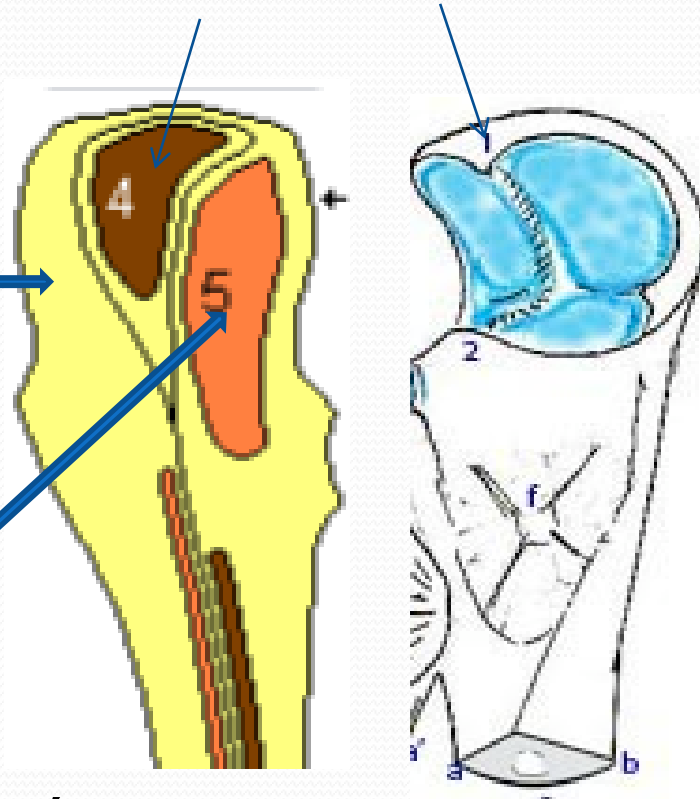


## Face supérieure

Se prolonge en avant par le bec olécranien  
En AR: insertion du m. Triceps

Face médiale

Face latérale



Insertion du m. Anconé

## 2. Processus Coronoidé

### Face supérieure

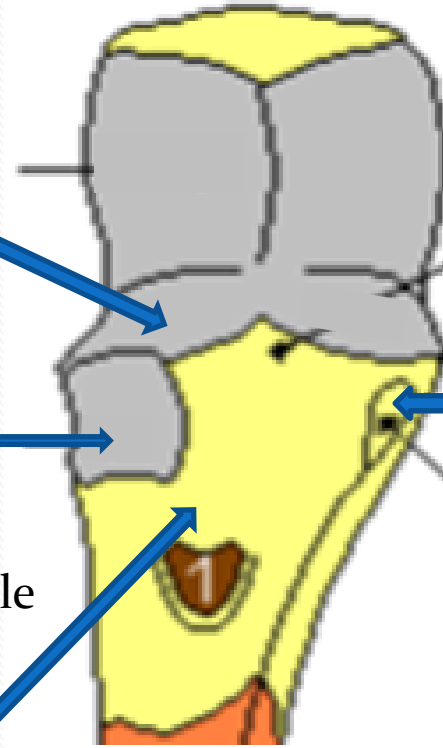
Articulaire avec la trochlée

### Face latérale: Incisure radiale de l'ulna

Articulaire avec la circonférence radiale

### Face antérieure (antéro-inférieure)

- Se prolonge par le bec coronoidien
- Tubercule ulnaire:m.Brachial



### Face médiale

- Tubercule coronoidien
- Attache du ligt latéral ulnaire (fx moy)

- **En flexion:**  
**Le bec coronoïdien**  
**correspond à la fosse**  
**coronoïde de l'humerus**

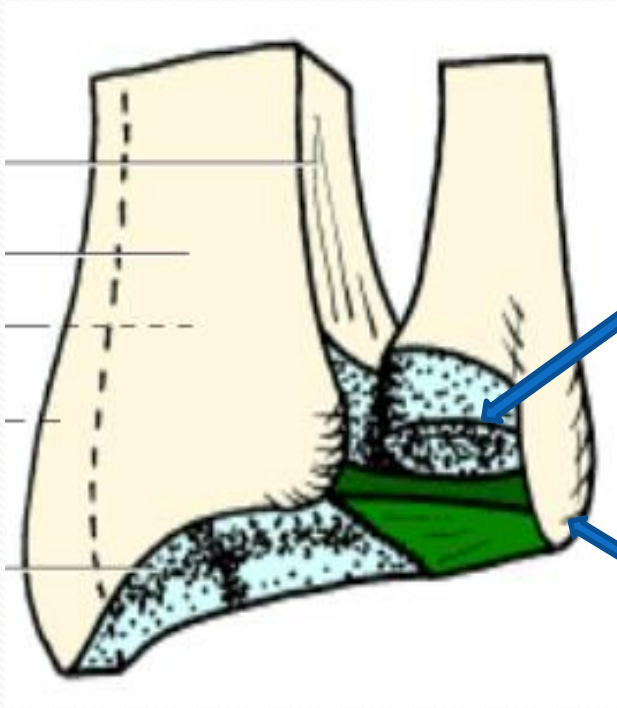


- **En extension:**  
**Le bec olécranien correspond à la fosse olécraniennne de l'humerus**





# Epiphyse Distale



## Tête ulnaire

articulaire avec: **incisure ulnaire du radius**

-Répond au: **ligt triangulaire du poignet**

## Processus styloïde ulnaire

Donne attache au: **ligt triangulaire du poignet**

# ANATOMIE DE SURFACE

## Repaires de Palpation

- L'olécrane
- Le processus styloïde
- Le bord postérieur de haut en bas

# FRACTURES





**MERCI**

