

LA PATELLE

Université de Constantine 3

Faculté de médecine Belkacem Bensmain

CHU de Constantine.

Laboratoire d'anatomie humaine

Médecin chef : Pr Boulacel A.

Polycopie pour les étudiants de première année de médecine

Année universitaire 2016 -2017

Fait par : Dr Bendjelloul maya

LA PATELLA

PLAN :

I-DEFINITION.

II-ANATOMIE DESCRIPTIVE :

A-FACE ANTERIEURE.

B-FACE POSTERIEURE.

C-BORDS MEDIAL ET LATERAL.

D-LA BASE .

E-L' APEX.

I-DEFINITION :

La patella, est située à la partie antérieure du genou, c'est un os sésamoïde développé dans le tendon du quadriceps.

Os court, triangulaire, à base supérieure, la patella est aplatie d'avant en arrière. Elle présente deux faces, deux bords latéraux, une base et un sommet ou apex.

II-ANATOMIE DESCRIPTIVE :

1-FACE ANTERIEURE : convexe, sous cutanée, creusée de sillon verticaux déterminés par le passage des faisceaux du tendon du quadriceps.

2-FACE POSTERIEURE : divisée en deux parties :

-Une supérieure : occupe les $\frac{3}{4}$ supérieurs de la face postérieure de la patella, articulaire, elle répond à la surface patellaire du fémur. concave de haut en bas divisée par une crête verticale qui répond à la gorge de la surface patellaire et deux facettes latérales concave : externe et interne .

-Une partie inférieure : non articulaire, rugueuse et criblée de trous, répond au corps adipeux infrapatellaire.

3-BORDS LATERAL ET MEDIAL :

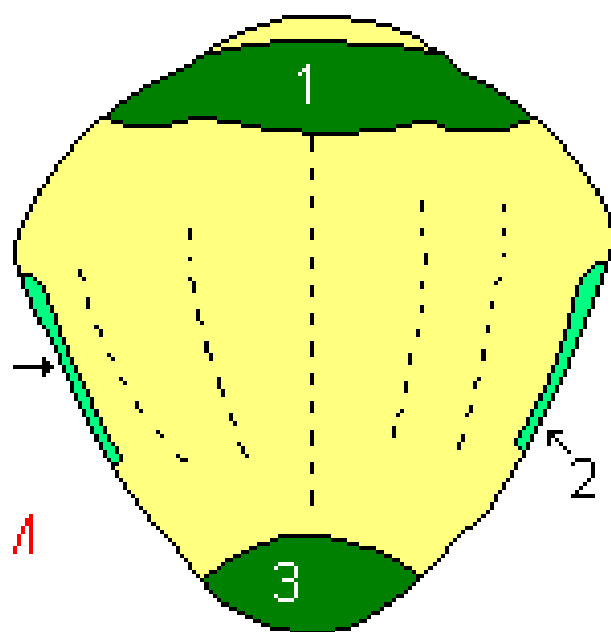
ils sont convexes et sur chacun d'eux s'attachent patet le muscle vaste et le rétinaculum patellaire correspondant.

4- BASE : donne insertion dans sa moitié antérieure au tendon du muscle quadriceps fémoral et en arrière, près de la surface articulaire, à la capsule de l'articulation.

5- APEX : donne insertion au ligament patellaire.

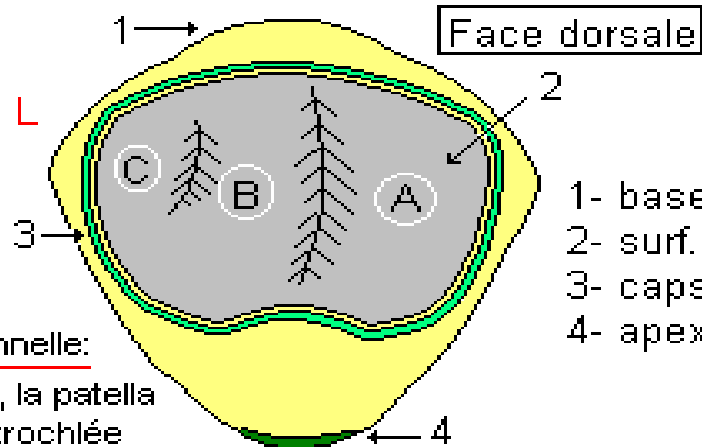
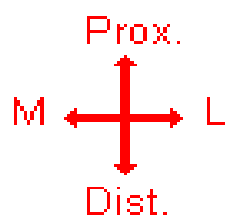
FIN

Références : Alain Bouchet et Jacques Cuilleret, Anatomie topographique, descriptive et fonctionnelle. tome 3, troisième édition, SIMEP.



Face ventrale

- 1- tendon quadricipital
- 2- rétinaculum patellaire médial
- 3- ligt; patellaire
- 4- rétinaculum patellaire latéral



Face dorsale

- 1- base
- 2- surf. articul.
- 3- capsule art.
- 4- apex

Note fonctionnelle:

En extension, la patella répond à la trochlée fémorale. En flexion complète (Ex. position accroupie), la patella se place sous les condyles fémoraux. La surf. articulaire latérale (A) répond au condyle latéral. La surf. articulaire médiale (B) répond à la fosse intercondyloire, et le méplat articulaire médial (C) répond au condyle médial.