

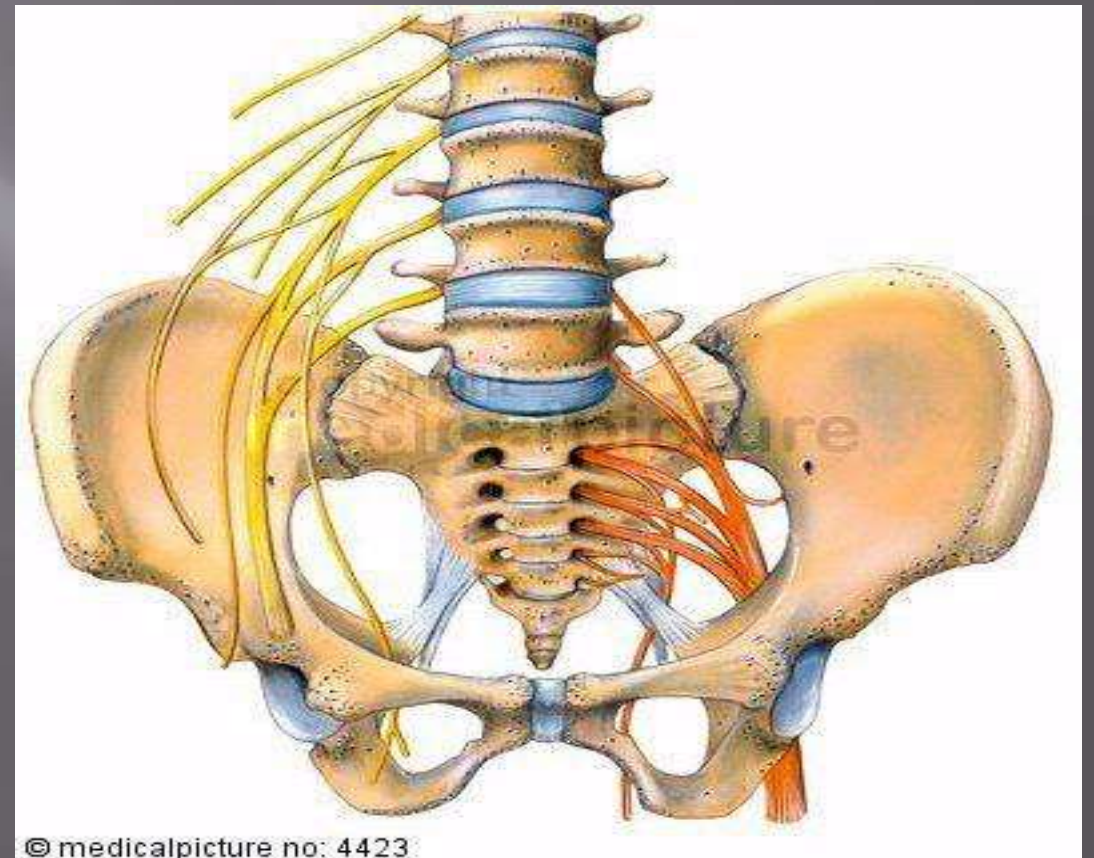
**INNERVATION
DU
MEMBRE PELVIEN**

PLEXUS SACRAL

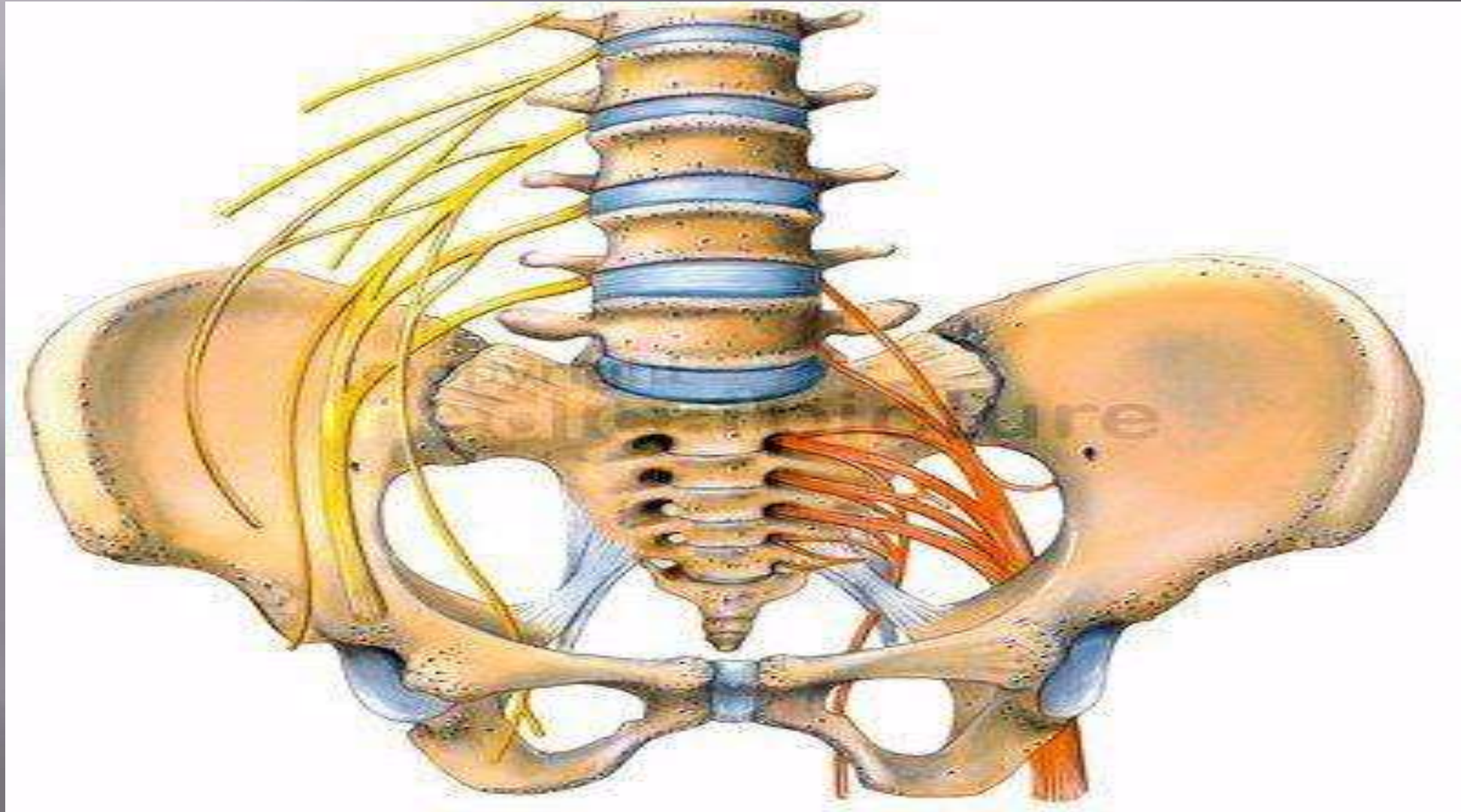
Faculté de médecine CONSTANTINE
Laboratoire d'ANATOMIE GENERALE.CHUC

Dr BOUZIDI.Esma

L'innervation du membre inferieur est assurée par deux plexus : lombaire(lombal) et sacré(sacral).



PLEXUS SACRAL

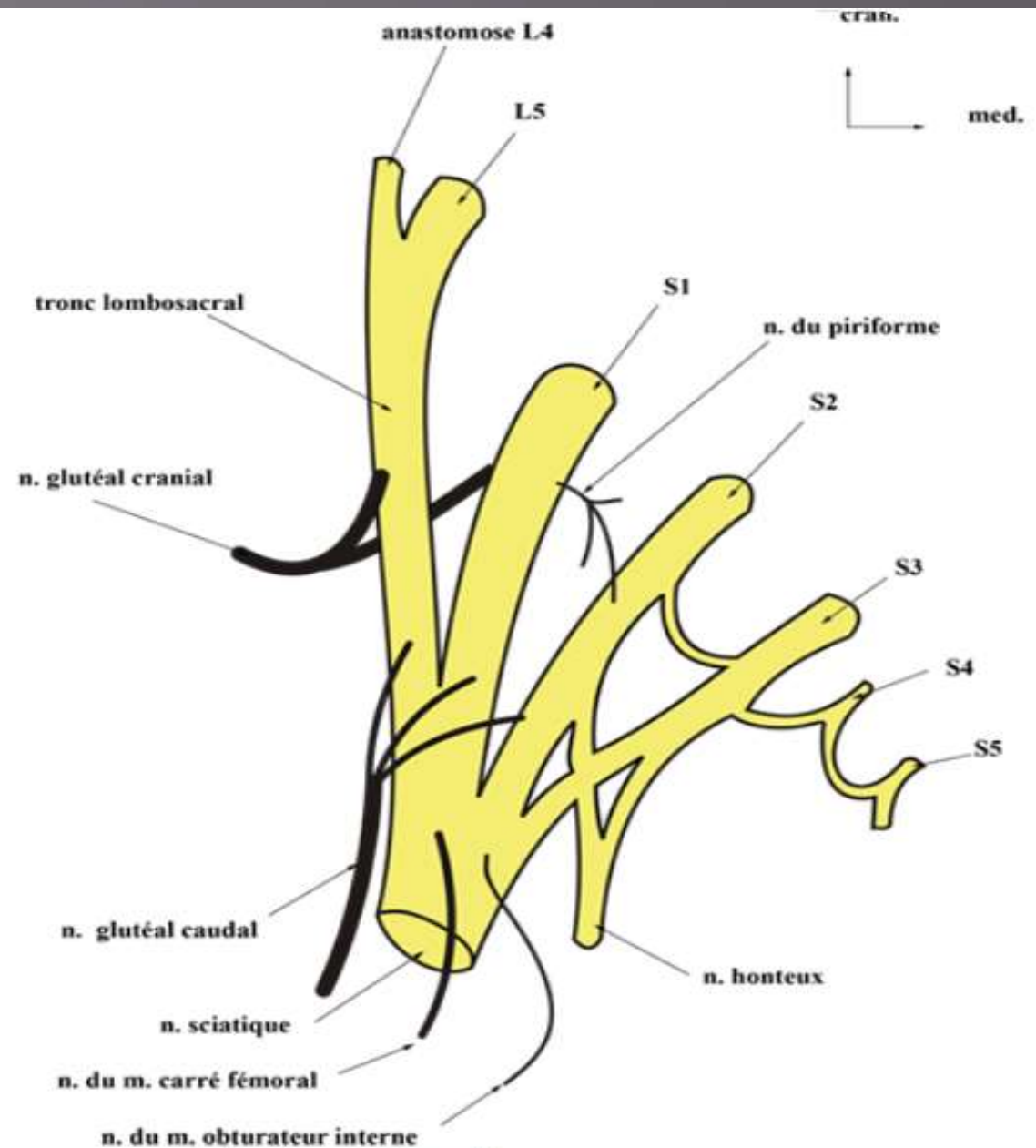


CONSTITUTION

Il donne origine à une partie des nerfs du membre inférieur.

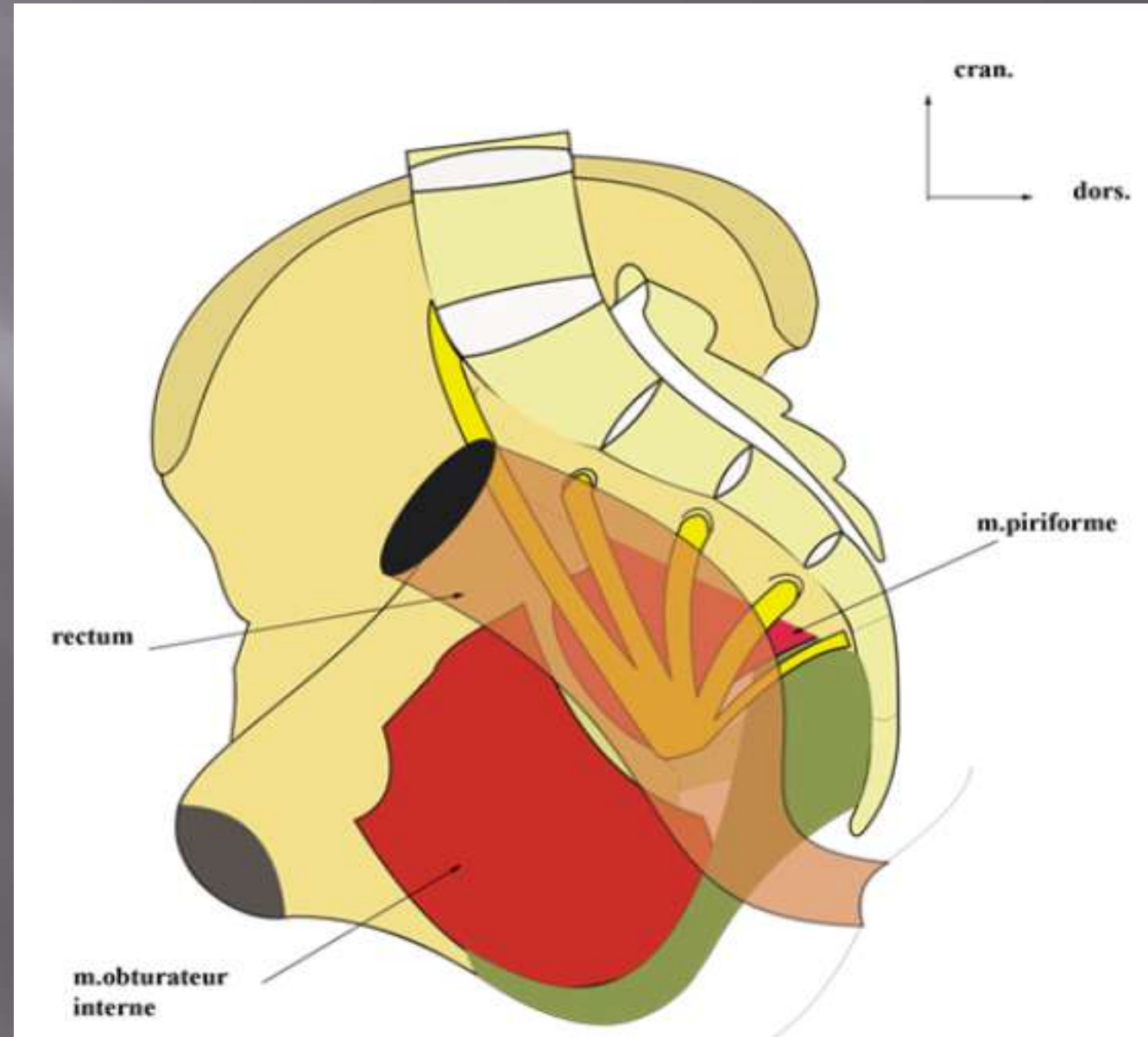
□ Il est formé par le tronc lombo-sacré et les branches antérieures des 3 premières racines sacrées.

□ Le tronc lombo-sacré, formé par l'union de la branche antérieure de la 5ème lombaire et de l'anastomose que lui envoie la 4ème lombaire.



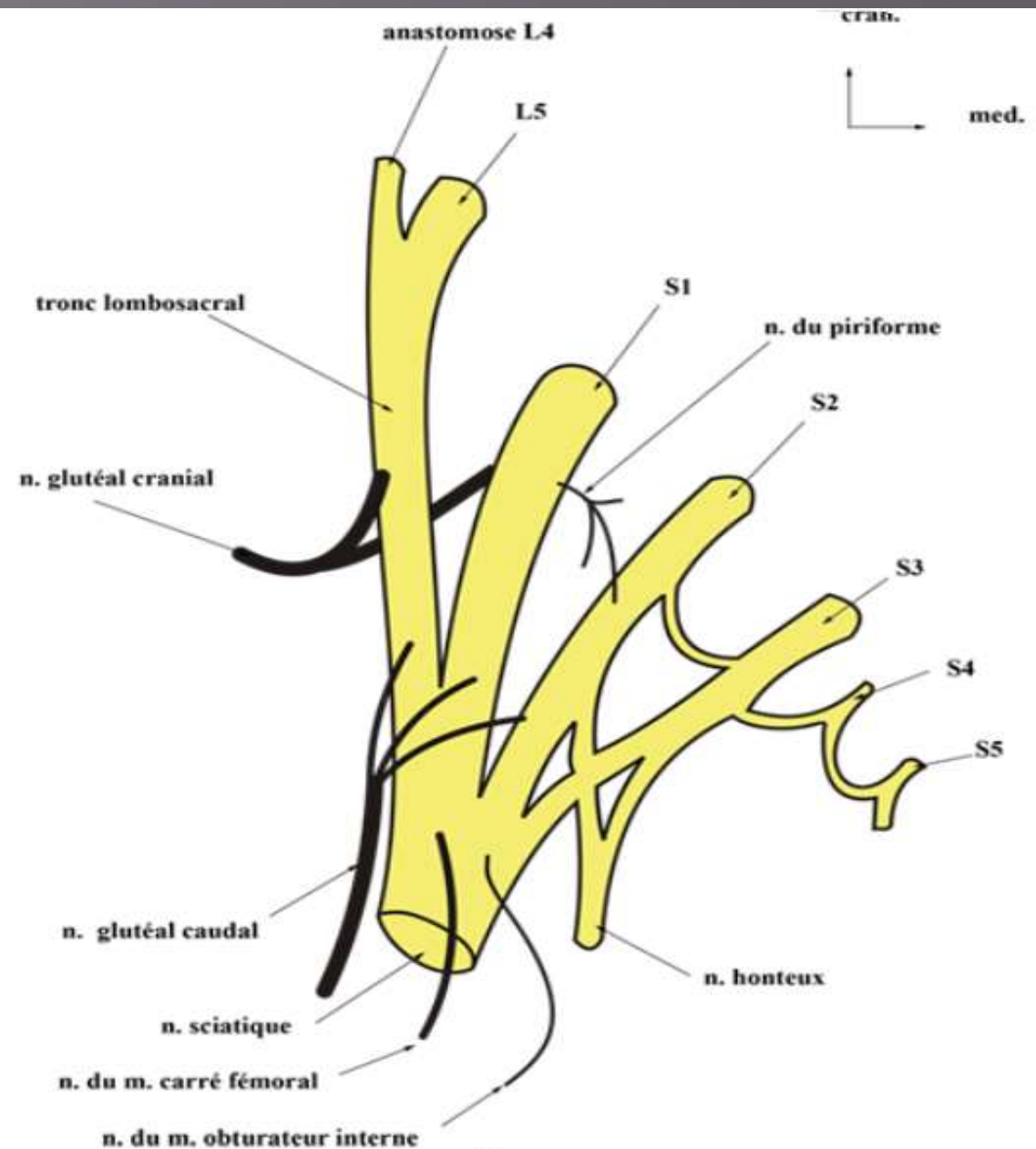
SITUATION/RAPPORTS

- ▣ Situé dans la cavité pelvienne
- ▣ Appliqué contre le muscle Piriforme(pyramidal) au niveau du pelvis



BRANCHES COLLATERALES

- Nerf glutéal supérieur
- Nerf glutéal inférieur
- Nerf du muscle piriforme
- Nerf du jumeau inférieur et carré fémoral
- Nerf de l'obturateur interne et jumeau supérieur
- Nerf cutané postérieur de la cuisse

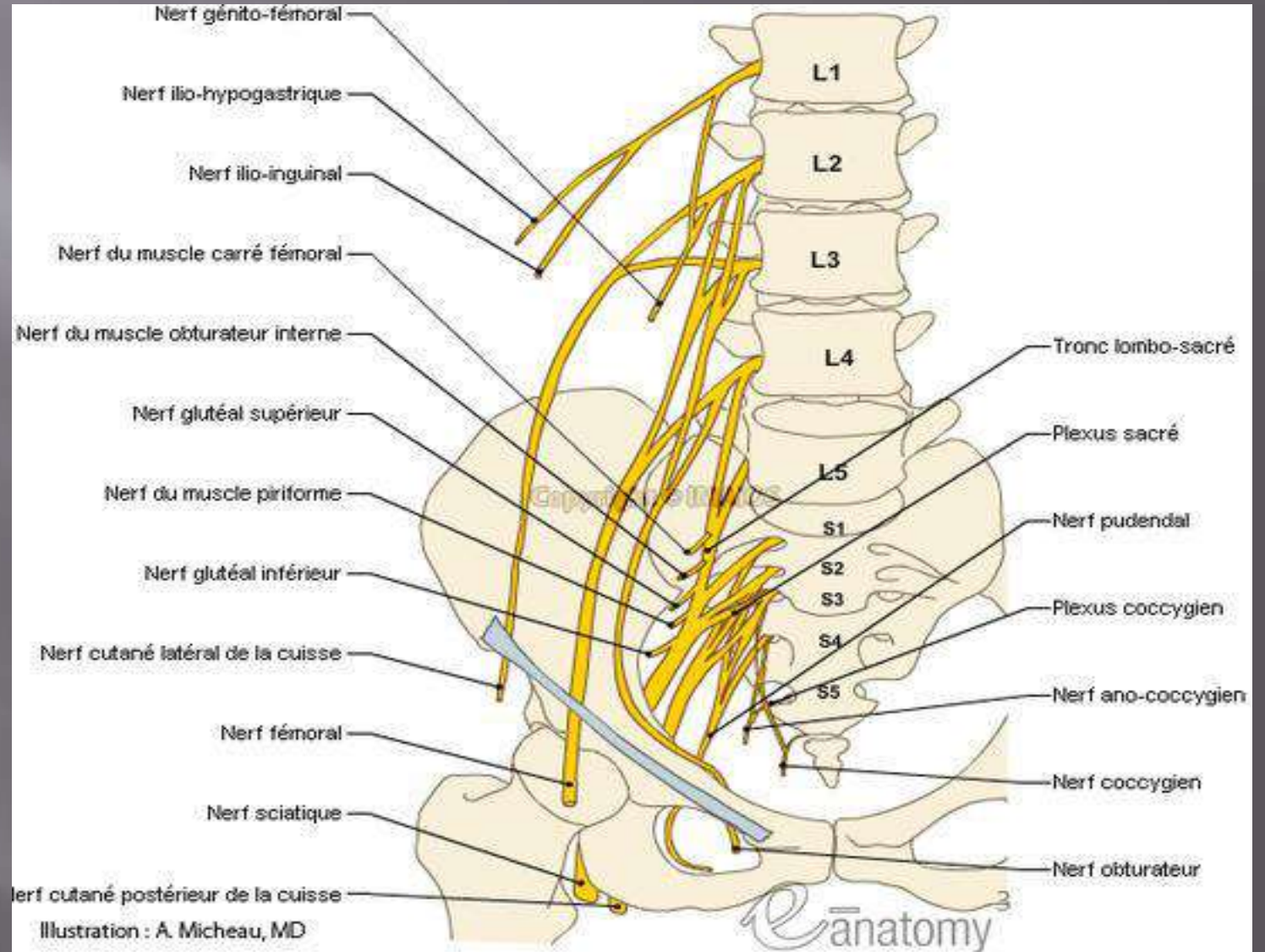


BRANCHE TERMINALE

▣ Le plexus sacré se continue par sa **seule** branche terminale, très volumineuse:

le **nerf sciatique** (le plus volumineux nerf de l'organisme)

C'est un nerf mixte

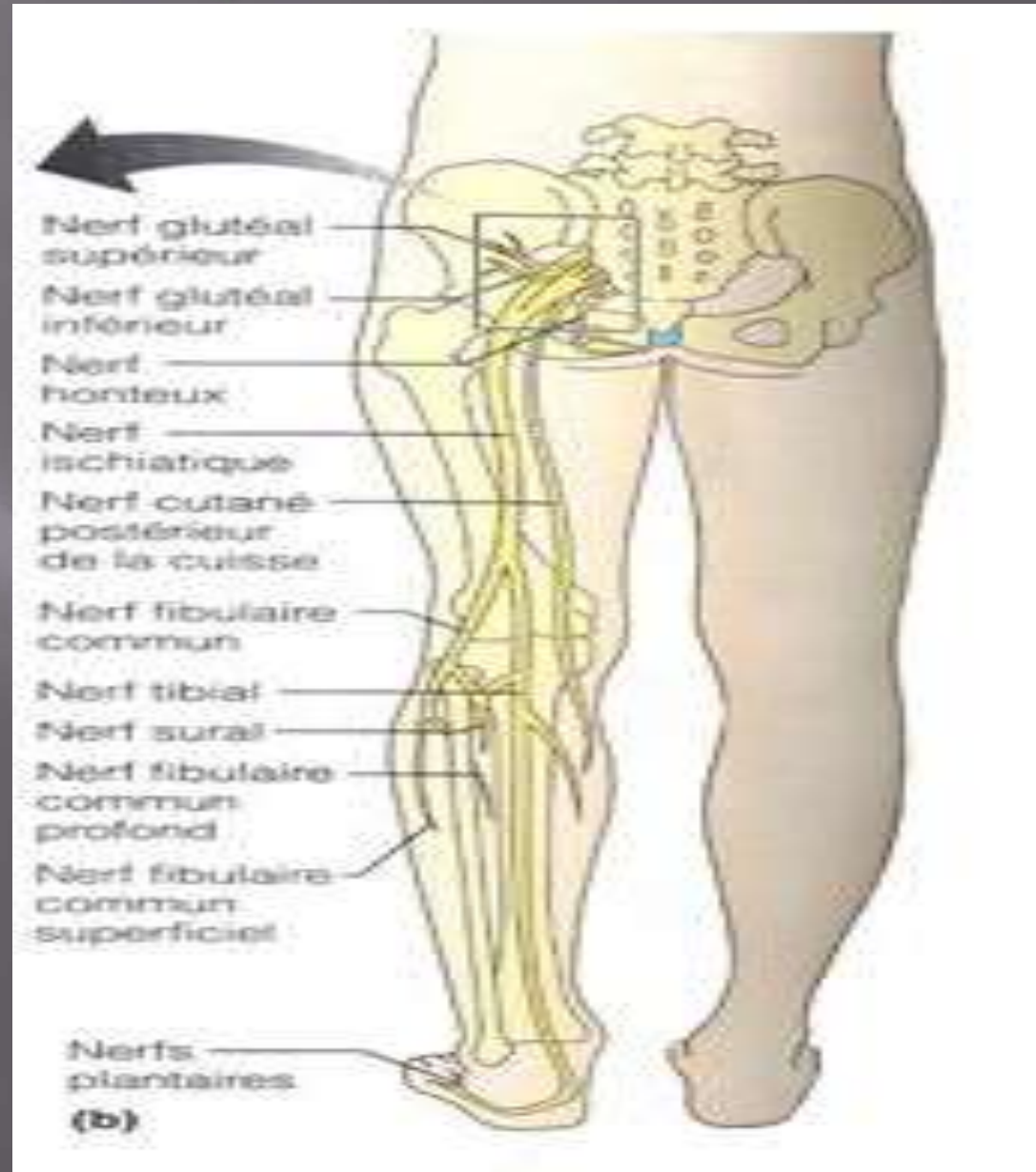


LE NERF SCIATIQUE

▣ **origine** : dans le bassin

Les racines d'origine:

tronc lombo-sacré (L4 + L5), S1, S2 et S3

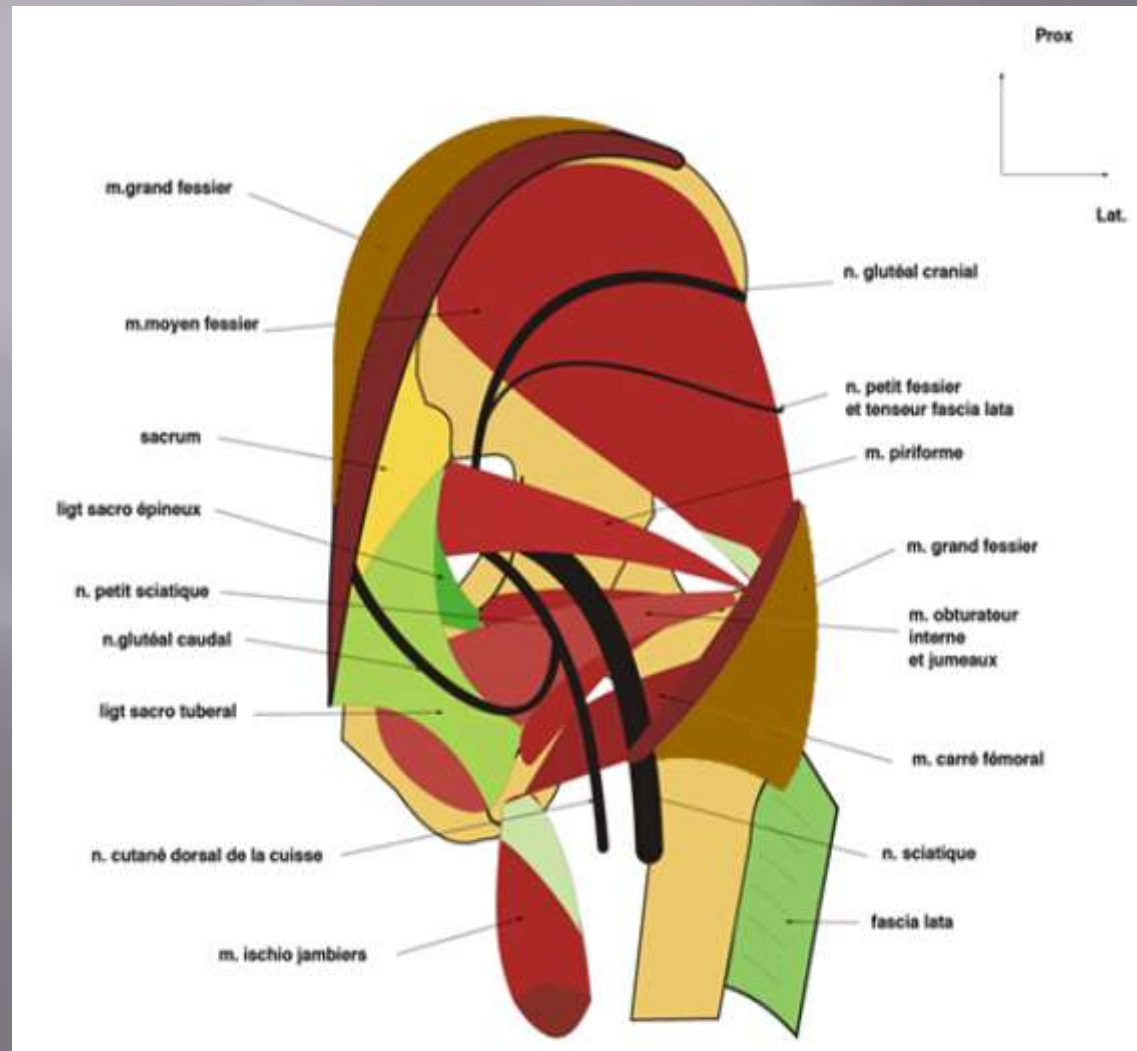


LE NERF SCIATIQUE

Trajet:

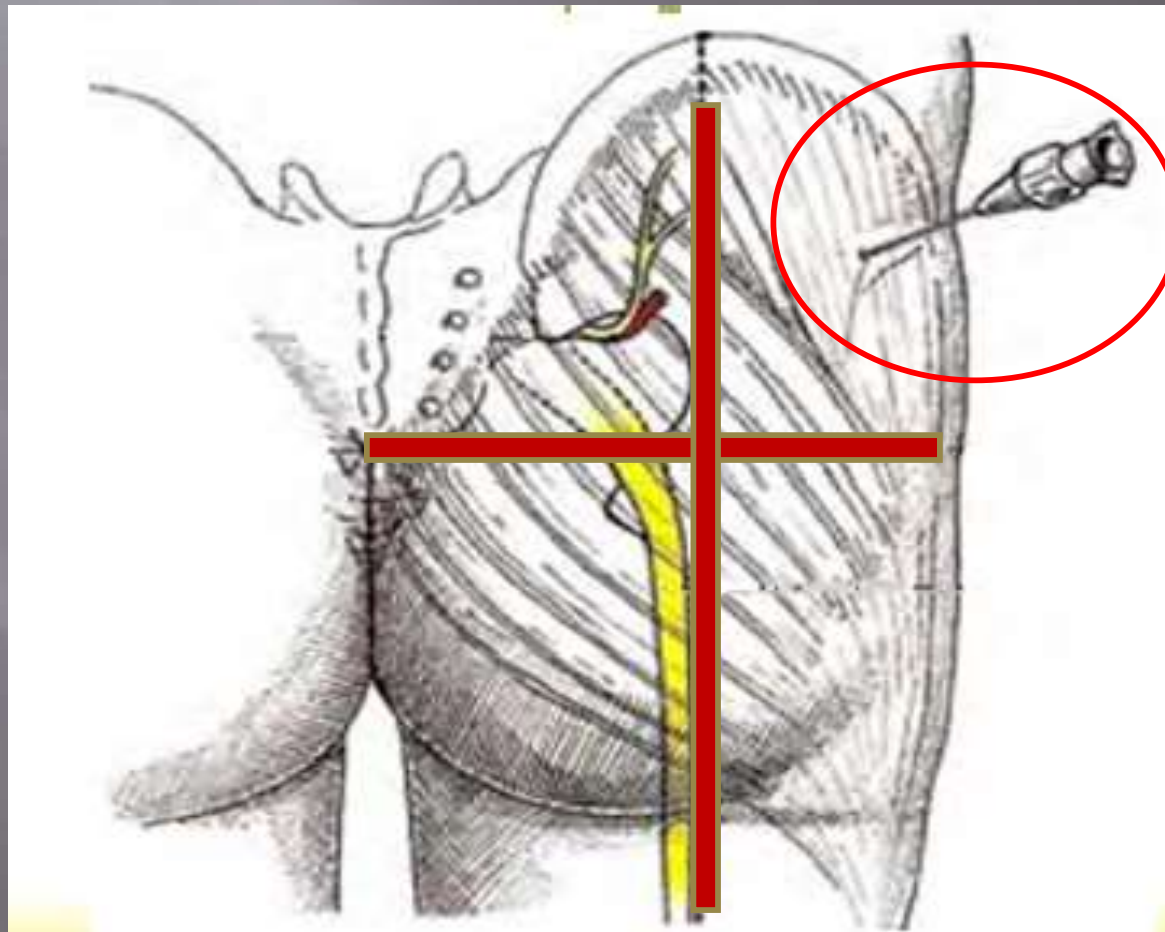
Il sort par le canal infra-pyramidal de la grande incisure ischiatique

Il traverse la région profonde de la fesse et il descend dans la loge postérieure de la cuisse



Intérêt clinique

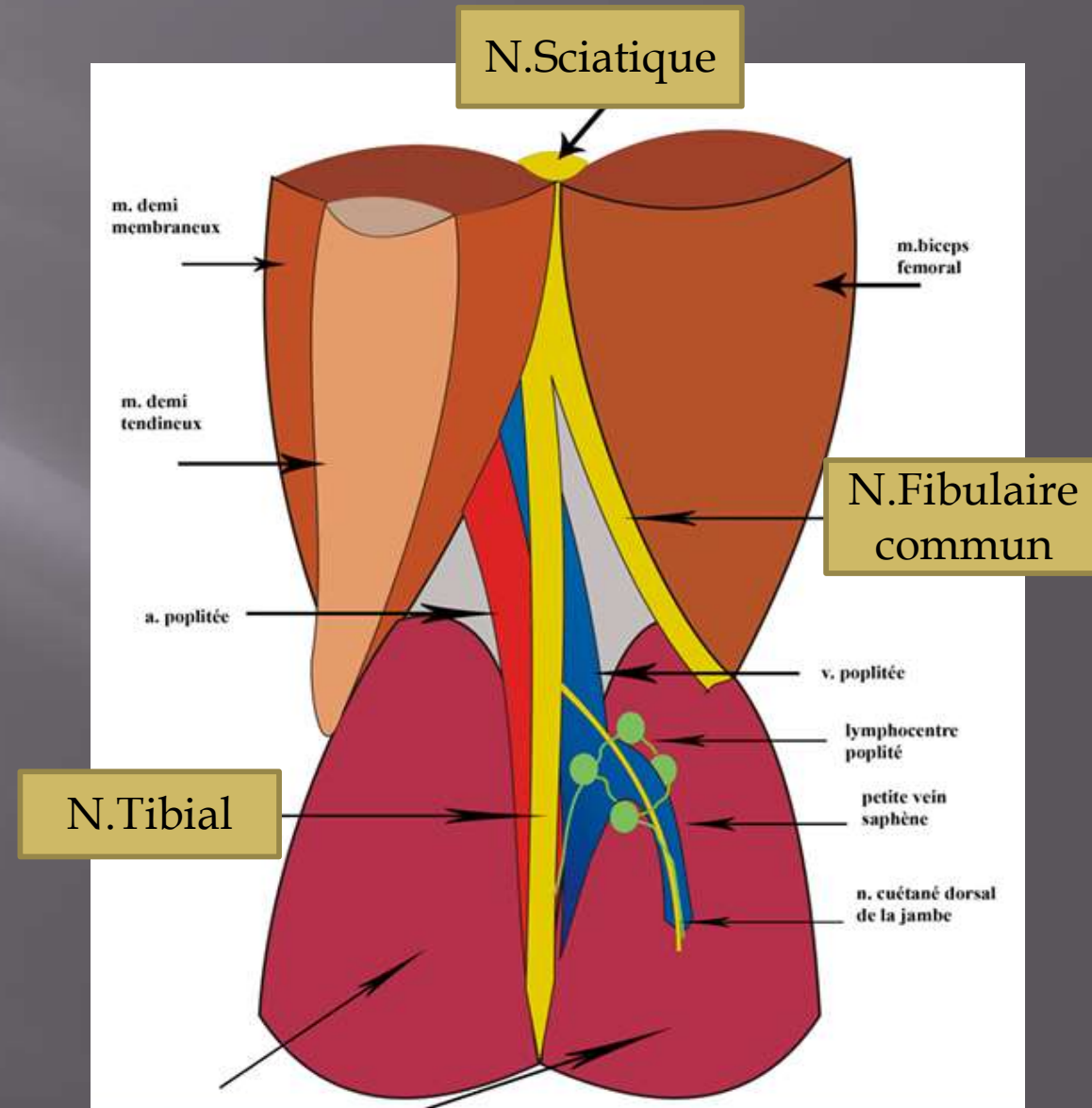
L'injection intramusculaire (IM)



LE NERF SCIATIQUE

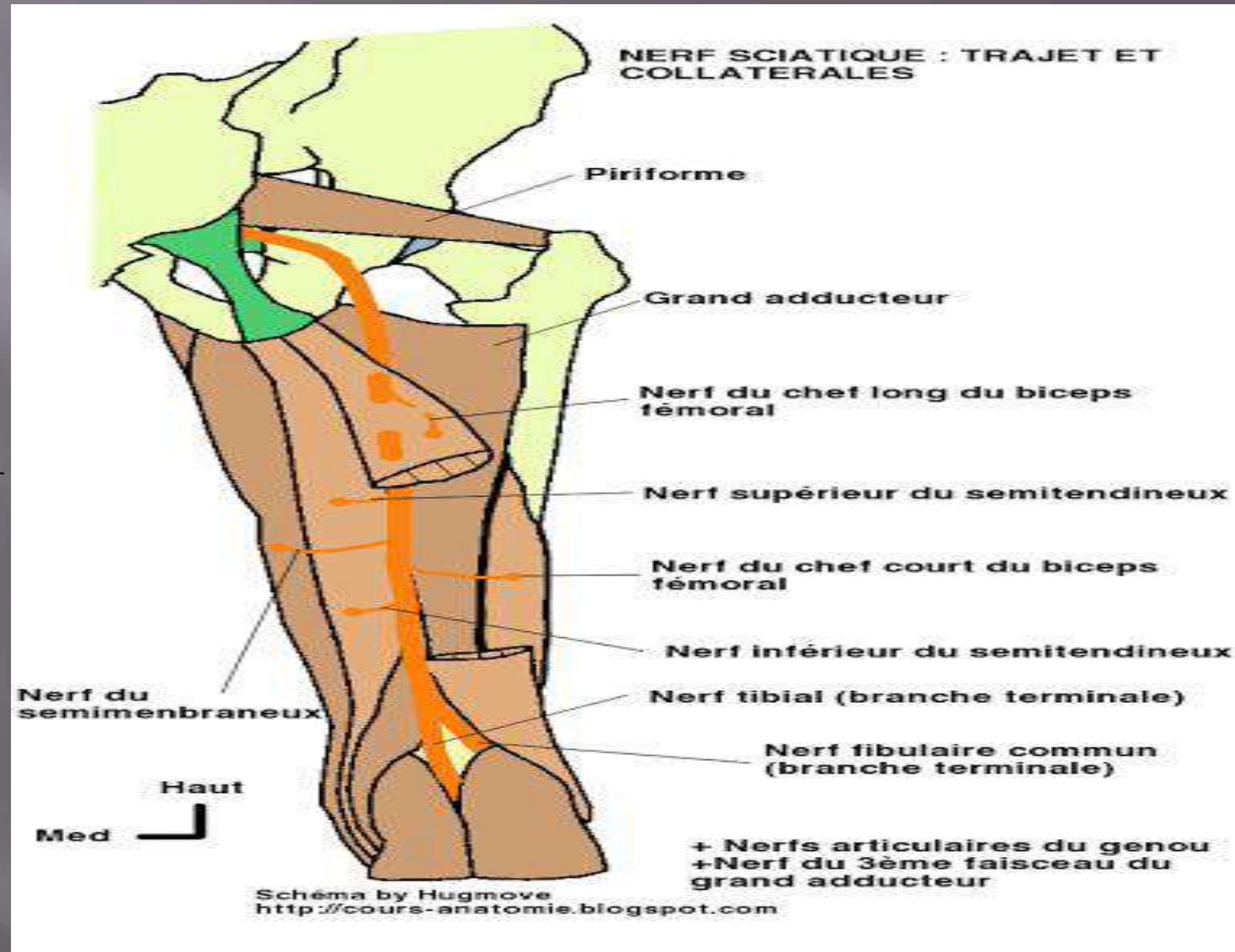
Terminaison: à l'angle supérieur du losange poplité en 2 branches terminales:

- **Nerf tibial** (nerf sciatique poplité interne)
- **Nerf fibulaire commun** (nerf sciatique poplité externe)



BRANCHES COLLATERALES

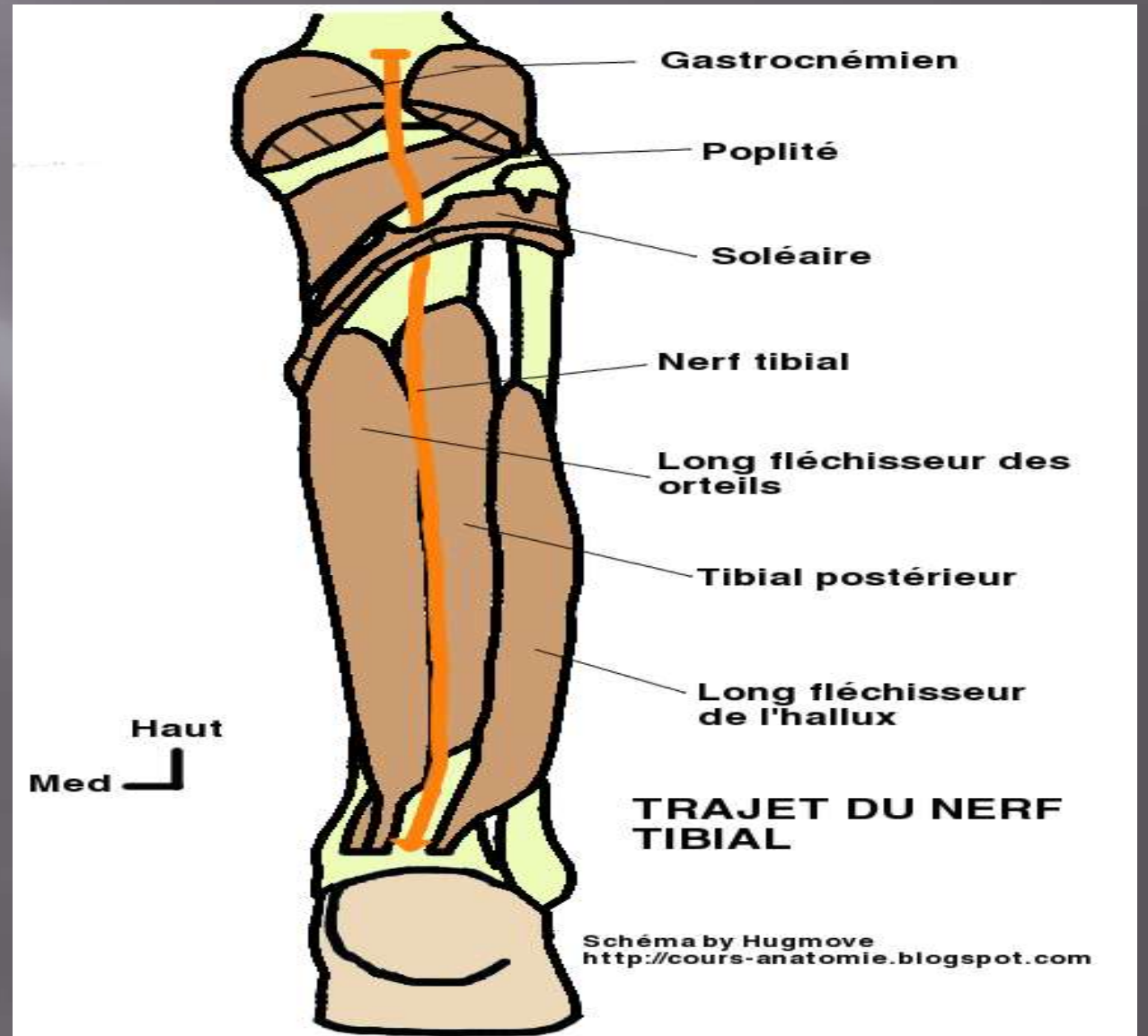
- Nerf artriculaire de la hanche
- Nerf du grand adducteur
- Nerf du chef long du biceps fémoral
- Nerfs supérieur et inférieur du semi-tendineux
- Nerf du semi-membraneux
- Nerf du chef court du biceps fémoral
- Nerf artriculaire du genou



BRANCHES TERMINALES

NERF TIBIAL

- ▣ Il chemine dans la loge postérieure de la jambe
- ▣ Se termine en ses branches terminales:
nerfs plantaires médial et latéral
- ▣ Innerve:
 - Muscles de la loge postérieure de la jambe
 - Muscles et téguments de la région plantaire



Territoire d'innervation motrice

□ Le nerf sciatique est exclusivement moteur par son tronc; il est fléchisseur de la jambe, fléchisseur et extenseur du pied.

- Muscles de la loge postérieure de la cuisse, la jambe, le pied

Territoire d'innervation SENSITIVE

- ▣ Par ses branches terminales, il assure la sensibilité des téguments de la face postéro latérale de la jambe et l'ensemble des téguments du pied.

INNERVATION TRONCULAIRE DU MEMBRE INFÉRIEUR

Vue antérieure

Sup
Lat

Nerf cutané latéral
de la cuisse

Nerf cutané sural
latéral

Schéma by
www.cours-anatomie.net

Nerf sural

Nerf plantaire
latéral

Nerf ilio-hypogastrique

Nerf génito-témoral

Nerf ilio-inguinal

Nerf fémoral,
rameaux cutanés
antérieurs

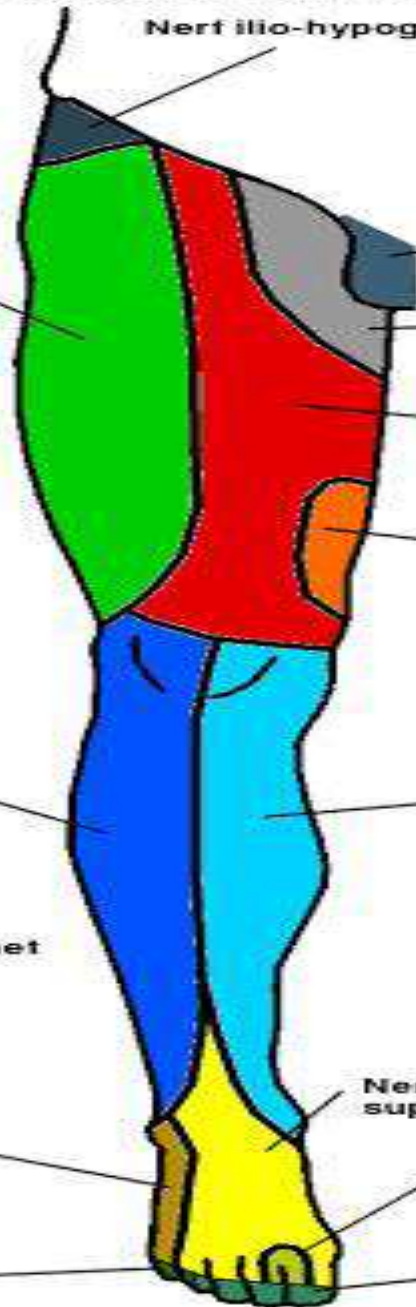
Nerf obturateur

Nerf saphène

Nerf fibulaire
superficiel

Nerf fibulaire
profond

Nerf plantaire
médial



INNervation TRONCULAIRE DU MEMBRE INFÉRIEUR

Nerf cluniaux supérieurs (L1-L3)

Nerfs cluniaux moyens (S1-S3)

Nerfs cluniaux inférieurs

Nerf cutané postérieur de la cuisse

Nerf obturateur

Nerf saphène

Nerf plantaire médial

Vue postérieure

Nerf ilio-hypogastrique

Nerf cutané latéral de la cuisse

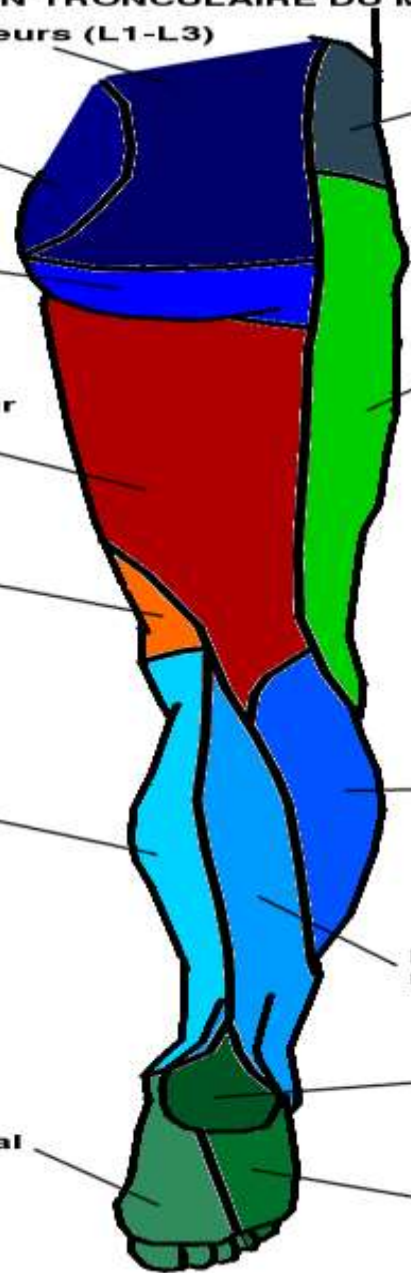
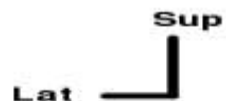
Schéma by www.cours-anatomie.net

Nerf cutané sural latéral

Nerf cutané sural médial

Nerf tibial

Nerf plantaire latéral





**BONNE
REVISION**