

LA PATELLE

UNIVERSITE SALAH BOUBNIDER CONSTANTINE 3
FACULTE DE MEDECINE
DEPARTEMENT DE MEDECINE
LABORATOIRE D'ANATOMIE
MEDECIN CHEF : PR BOULACEL A.
POLYCOPIE POUR LES ETUDIANTS DE PREMIERE ANNEE DE MEDECINE
ANNEE UNIVERSITAIRE 2021 -2022.
FAIT PAR : DR BENDJELLOUL MAYA.

LA PATELLA

PLAN :

I-DEFINITION.

II-ANATOMIE DESCRIPTIVE :

A-FACE ANTERIEURE.

B-FACE POSTERIEURE.

C-BORDS MEDIAL ET LATERAL.

D-LA BASE .

E-L' APEX.

I-DEFINITION :

La patella, est située à la partie antérieure du genou, c'est un os sésamoïde développé dans le tendon du quadriceps.

Os court, triangulaire, à base supérieure, la patella est aplatie d'avant en arrière. Elle présente deux faces, deux bords latéraux, une base et un sommet ou apex.

II-ANATOMIE DESCRIPTIVE :

1-FACE ANTERIEURE : convexe, sous cutanée, creusée de sillon verticaux déterminés par le passage des faisceaux du tendon du quadriceps.

2-FACE POSTERIEURE : divisée en deux parties :

-Une supérieure : occupe les $\frac{3}{4}$ supérieurs de la face postérieure de la patella, articulaire, elle répond à la surface patellaire du fémur. concave de haut en bas divisée par une crête verticale qui répond à la gorge de la surface patellaire et deux facettes latérales concave : externe et interne .

-Une partie inférieure : non articulaire, rugueuse et criblée de trous, répond au corps adipeux infrapatellaire.

3-BORDS LATERAL ET MEDIAL :

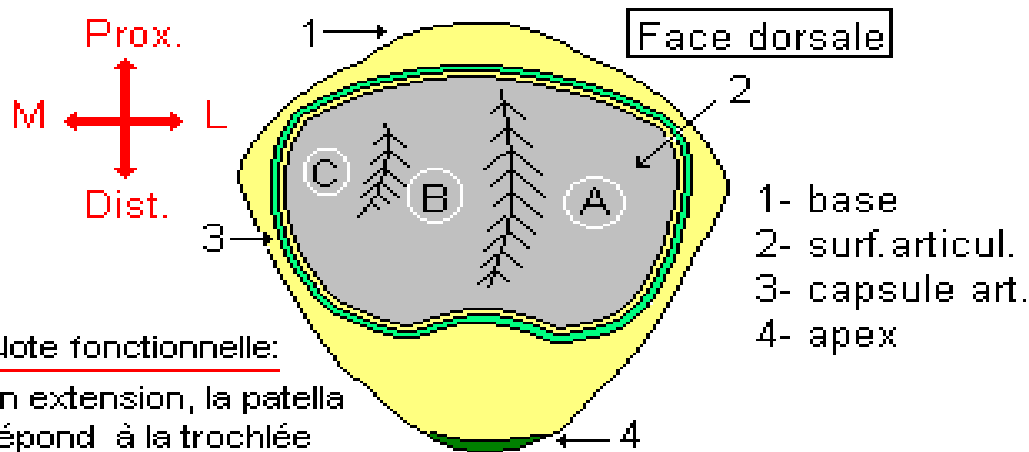
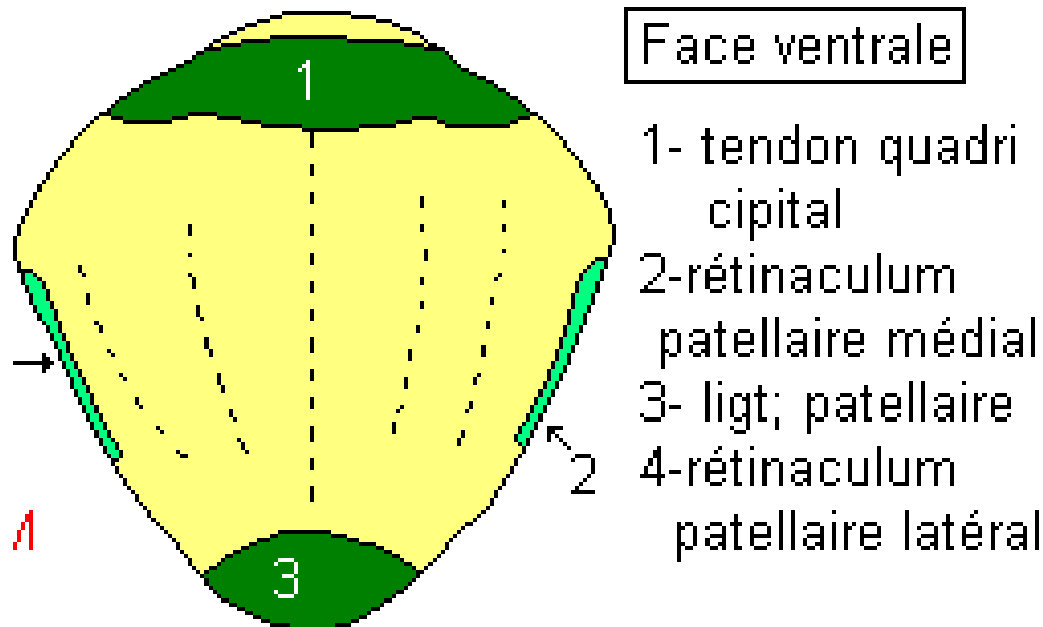
ils sont convexes et sur chacun d'eux s'attachent le muscle vaste et le rétinaculum patellaire correspondant.

4- BASE : donne insertion dans sa moitié antérieure au tendon du muscle quadriceps fémoral et en arrière, près de la surface articulaire, à la capsule de l'articulation.

5- APEX : donne insertion au ligament patellaire.

FIN

Références : Alain Bouchet et Jacques Cuilleret, Anatomie topographique, descriptive et fonctionnelle. tome 3, troisième édition, SIMEP.



Note fonctionnelle:

En extension, la patella répond à la trochlée fémorale. En flexion complète (Ex: position accroupie), la patella se place sous les condyles fémoraux. La surf. articulaire latérale (A) répond au condyle latéral. La surf. articulaire médiale (B) répond à la fosse intercondyloire, et le méplat articulaire médial (C) répond au condyle médial.