

## Nerf ulnaire.

UNIVERSITE SALAH BOUBNIDER CONSTANTINE 3  
FACULTE DE MEDECINE  
DEPARTEMENT DE MEDECINE  
LABORATOIRE D'ANATOMIE  
MEDECIN CHEF : PR BOULACEL A.  
POLYCOPIE POUR LES ETUDIANTS DE PREMIERE ANNEE DE MEDECINE  
ANNEE UNIVERSITAIRE 2021 -2022.  
FAIT PAR : DR BENDJELLOUL MAYA.

# NERF ULNAIRE

## PLAN :

**I-OBJECTIFS.**

**II- INTRODUCTION.**

**III-ORIGINE.**

**IV-TRAJET.**

**V-RAPPORTS.**

**VI-BRANCHES COLLATERALES.**

**VII-BRANCHES TERMINALES.**

**VIII-TERRITOIRE D'INNERVATION.**

## **I-OBJECTIFS :**

- connaître l'origine, le trajet et la terminaison de chaque nerf.
- connaître les rapports avec les éléments vasculo-nerveux.
- connaître les territoires d'innervation .

## **I – INTRODUCTION :**

Le nerf ulnaire est une volumineuse branche terminale du plexus brachial, c'est un nerf mixte partageant avec le nerf médian l'innervation des muscles de la flexion et participe à l'innervation sensitive de la main.

## **II-ORIGINE :**

Le nerf ulnaire prend origine dans le creux axillaire, il se détache du fascicule médial du plexus brachial qui se termine en donnant le nerf ulnaire et la racine interne du nerf médian.ces fibres émanent du huitième nerf cervical et du premier nerf thoracique.

## **III-TRAJET :**

Le nerf ulnaire descend dans le bras obliquement en bas et en arrière, passe en arrière de l'épicondyle médial, puis se porte sur le côté antéro-interne de l'avant bras jusqu'au pisiforme.

**IV-TERMINAISON :** Au-dessous de cet os le nerf ulnaire se divise en branches terminales.

## **V-RAPPORTS :**

**1-DANS LE CREUX AXILLAIRE :** le nerf ulnaire chemine dans la partie inféro-externe du creux axillaire.

**a-rapports avec les parois :** il entre en rapport :

- en avant avec les muscles pectoraux ;
- en arrière avec les muscles subscapulaire, grand rond et grand dorsal ;
- en dehors avec le coraco-brachial ;
- en dedans avec le gril costal recouvert par le muscle grand dentelé.

**b-Rapports avec les éléments vasculo-nerveux :** le nerf ulnaire entre en rapport :

- en dehors avec l'artère axillaire, les nerfs radial et médian.

Nerf ulnaire.

-en dedans avec la veine axillaire et le nerf cutané antébrachial médial.

## **2-AU BRAS :**

**a-tiers supérieur du bras :**le nerf ulnaire descend dans le canal brachial de Cruveilhier qui est limité en avant et en dehors par le muscle coraco-brachial et le biceps ,en arrière par le septum intermusculaire médial et en dedans par l'aponévrose brachiale.

L'artère et la veine brachiale sont en dehors du nerf ulnaire.

**b-vers la partie moyenne du bras :**le nerf traverse le septum intermusculaire médial et chemine ensuite, en arrière de ce septum et en avant du chef médial du triceps brachial, jusqu'à l'épicondyle médial.

**3-AU COUDE :**Le nerf ulnaire passe dans la gouttière épicondylo-olécrânienne, en arrière de l'épicondyle médial. puis il s'engage sous l'arcade du muscle fléchisseur ulnaire du carpe et gagne le coté interne de la loge antérieure de l'avant bras.

**4-A L'AVANT BRAS :**le nerf ulnaire descend verticalement le long du bord interne de l'artère ulnaire, il repose sur la face antérieure du muscle fléchisseur profond des doigts et il est recouvert par le muscle fléchisseur ulnaire du carpe.

**5-AU POIGNET :**le nerf est toujours en dedans de l'artère passe dans un canal ostéo-fibreux (loge de Guyon) formé par le rétinaculum des fléchisseurs en arrière, l'os pisiforme en dedans et des expansions du muscle fléchisseur ulnaire du carpe en avant. En sortant de ce canal, au niveau du bord inférieur de l'os pisiforme, le nerf se divise en ses deux branches terminales.

## **VI-BRANCHES COLLATERALES :**

Au bras le nerf ulnaire ne donne aucune branche collatérale.

-Rameaux articulaires: pour la partie postérieure du coude.

-Rameaux musculaires: pour le flechisseur ulnaire du carpe et fléchisseur profond des doigts.

-Rameau de l'artère ulnaire.

-Rameau dorsal : c'est une branche sensitive qui innerve la moitié interne de la face dorsale de la main.

## **VII-BRANCHES TERMINALES :**

le nerf se divise, au-dessous de l'os pisiforme en deux branches terminales, l'une superficielle et l'autre profonde.

## **VIII-TERRITOIRE D'INNERVATION :**

### **A-TERRITOIRE D'INNERVATION MOTRICE :**

-Au niveau de l'avant-bras : le muscle fléchisseur profond des doigts et le flechisseur ulnaire du carpe.

-Au niveau de la main : les muscles de l'éminence hypothénar, certains muscles de l'éminence thénar, les muscles interosseux, les muscles lombricaux médiaux.

### **B-TERRITOIRE D'INNERVATION SENSITIVE :**

-La face palmaire de la main : tiers interne de la paume.

-La face dorsale de la main : moitié externe.

**FIN**

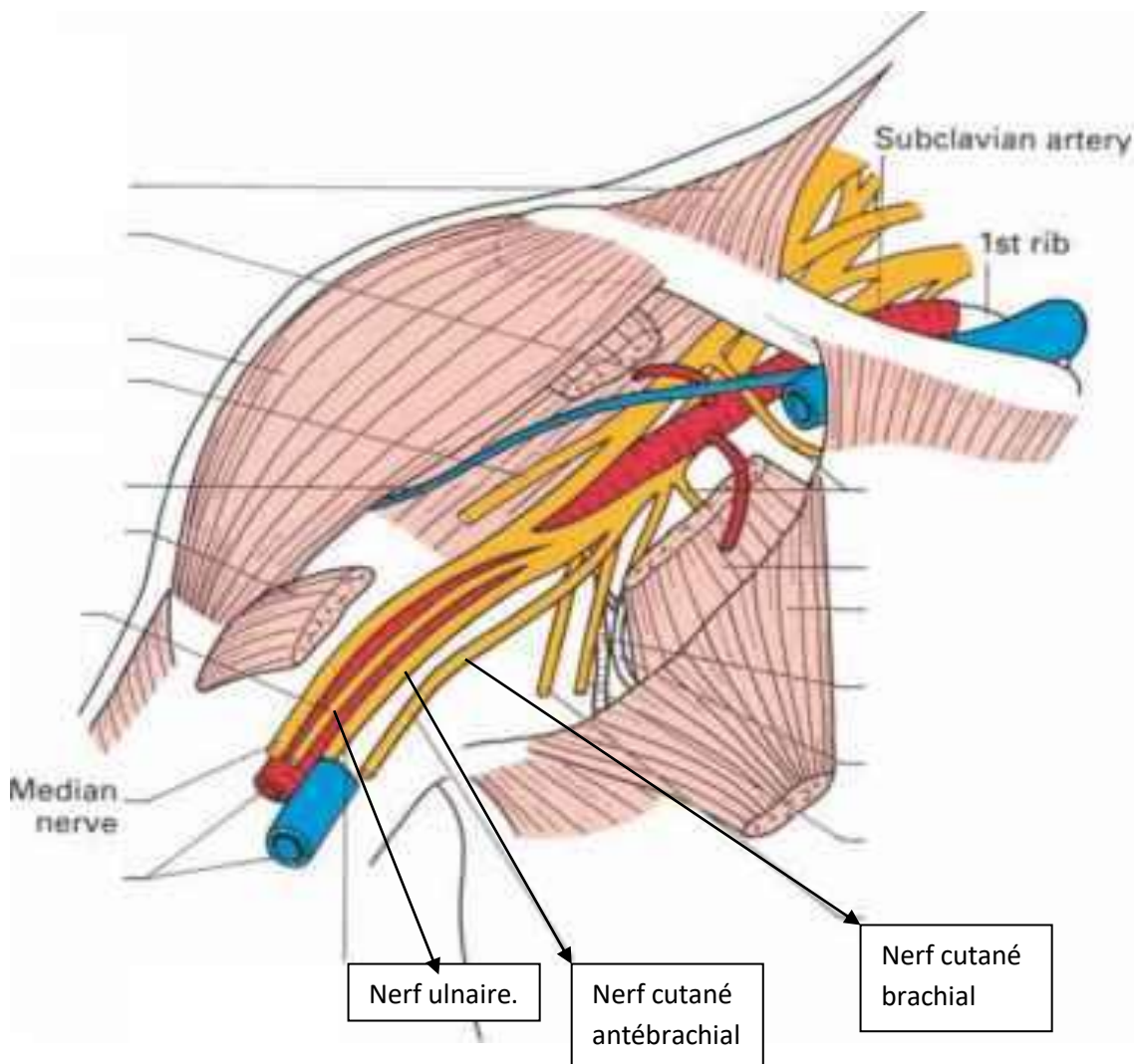
Référence :

Henri Rouviere et André Delmas, Anatomie humaine, descriptive, topographique et fonctionnelle. tome 3 membres, 15 édition, MASSON.

J. Brizon et J. Castaing, Les feuillets d'anatomie, ostéologie du membre supérieur. Fascicule I, Librairie Maloine S.

Si Salah Hammoudi. le cours d'anatomie. descriptive, topographique et fonctionnelle. appareil locomoteur 1 membre supérieur. Auto-édition. HS.

Nerf ulnaire.



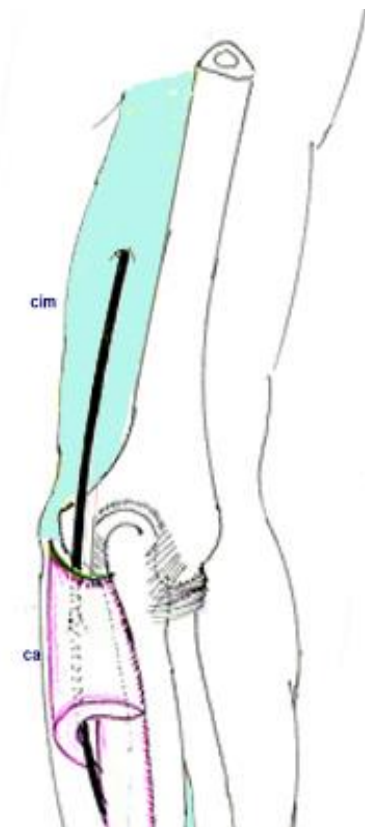
Nerf ulnaire.



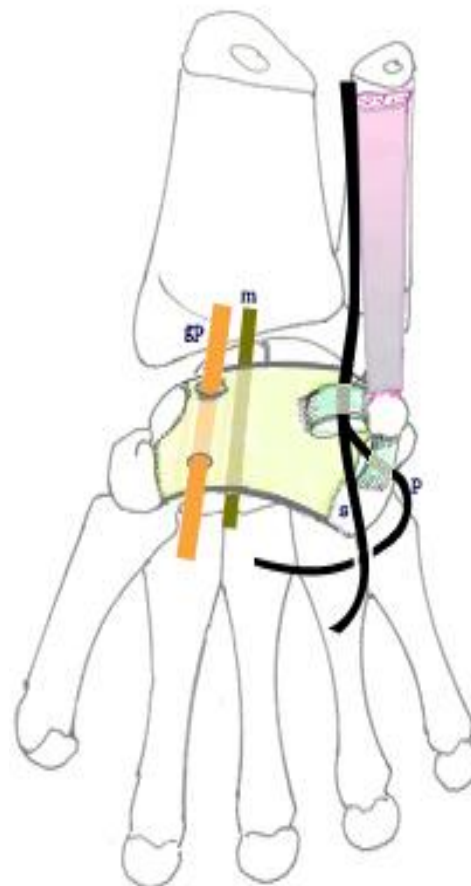
Face antérieure



Face postérieure



N. ulnaire au coude



N.ulnaire dans la loge de Guyon