

INNERVATION DU MEMBRE THORACIQUE

**NERFS MEDIAN
MUSCULOCUTANE ET
AXILLAIRE**

DR BOUZIDI.ESMA

NERF MEDIAN

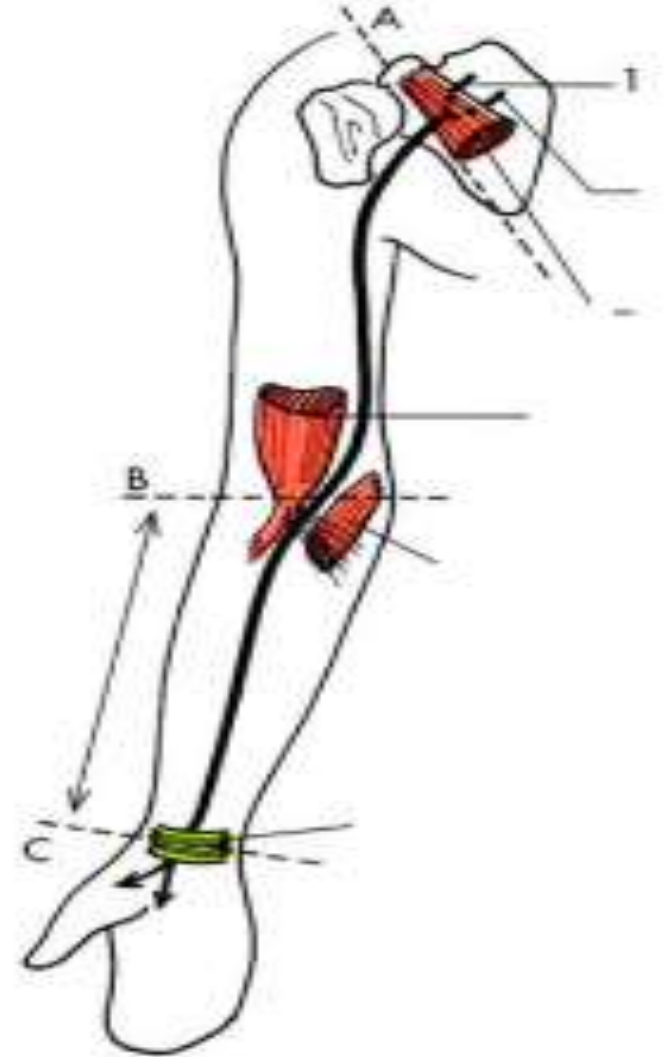
DR BOUZIDI.ESMA

INTRODUCTION

Le nerf médian est un nerf mixte sensitivo-moteur

Branche terminale du plexus brachial

Il est destiné à la plus part des muscles de la loge antérieure de l'avant bras et en partie à certains muscles de la main

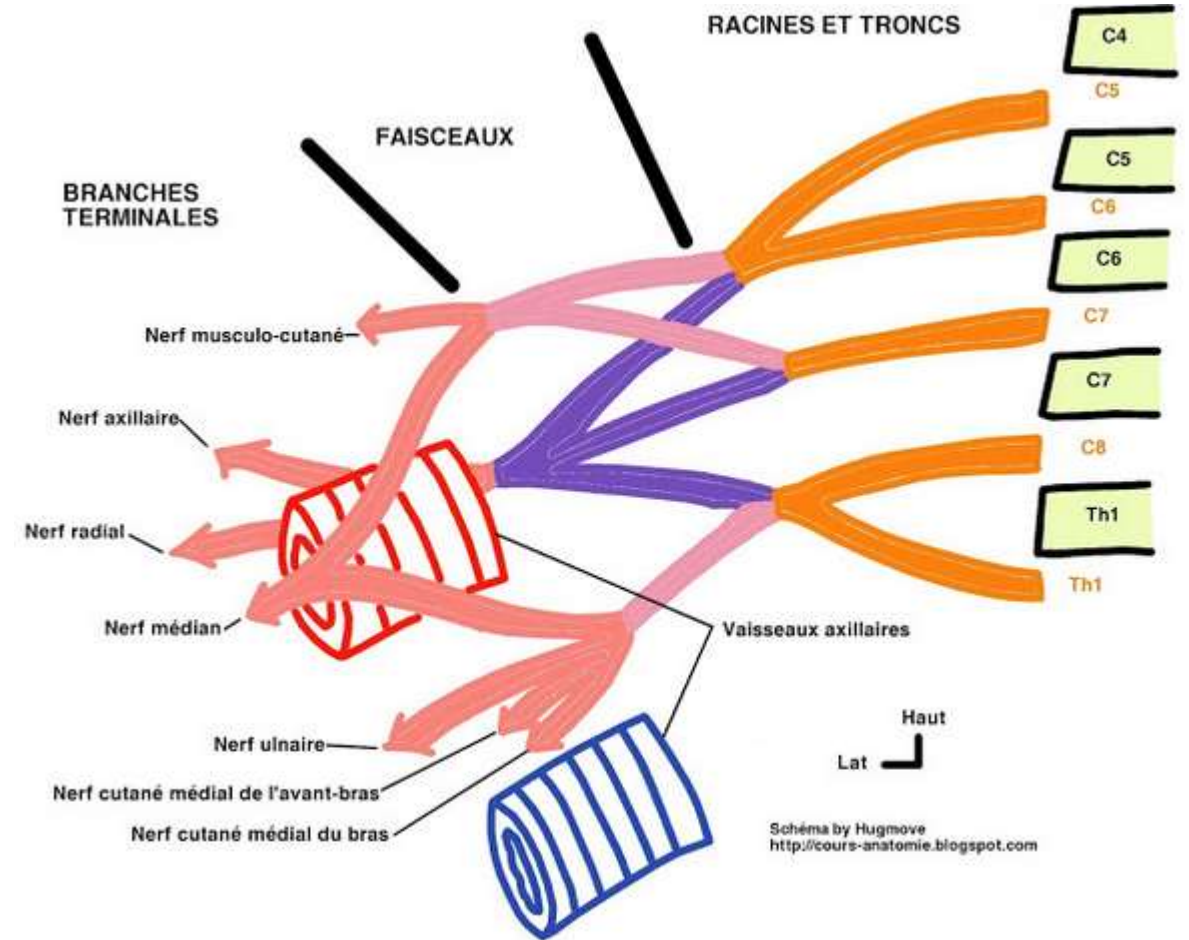


ORIGINE

Fosse axillaire:

-par la réunion de 2 racines =
la **fourche** du nerf médian:

- faisceau latéral et médial(Tronc secondaire antéro-latéral et antéro-médial) du plexus brachial
- Ces fibres sont originaires des racines C6 et C7 pour la racine latérale et de C8 et T1 pour la racine médiale.

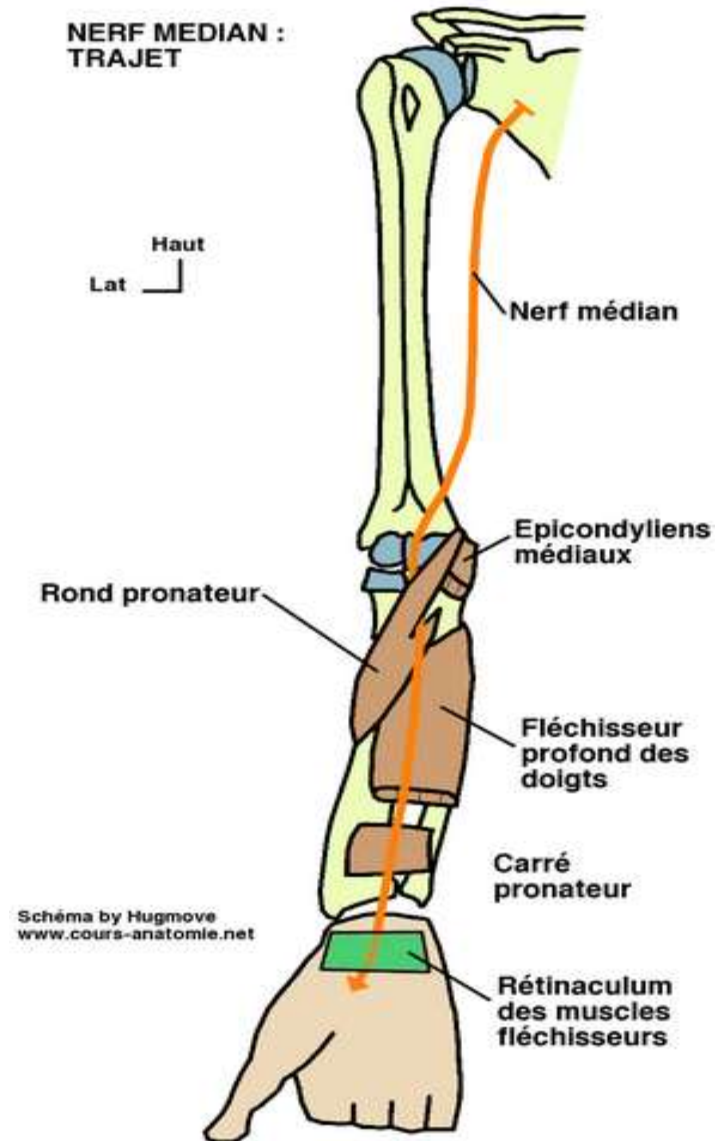


TRAJET

□ il traverse:

- creux axillaire
- bras
- pli du coude
- avant bras
- poignet et la main

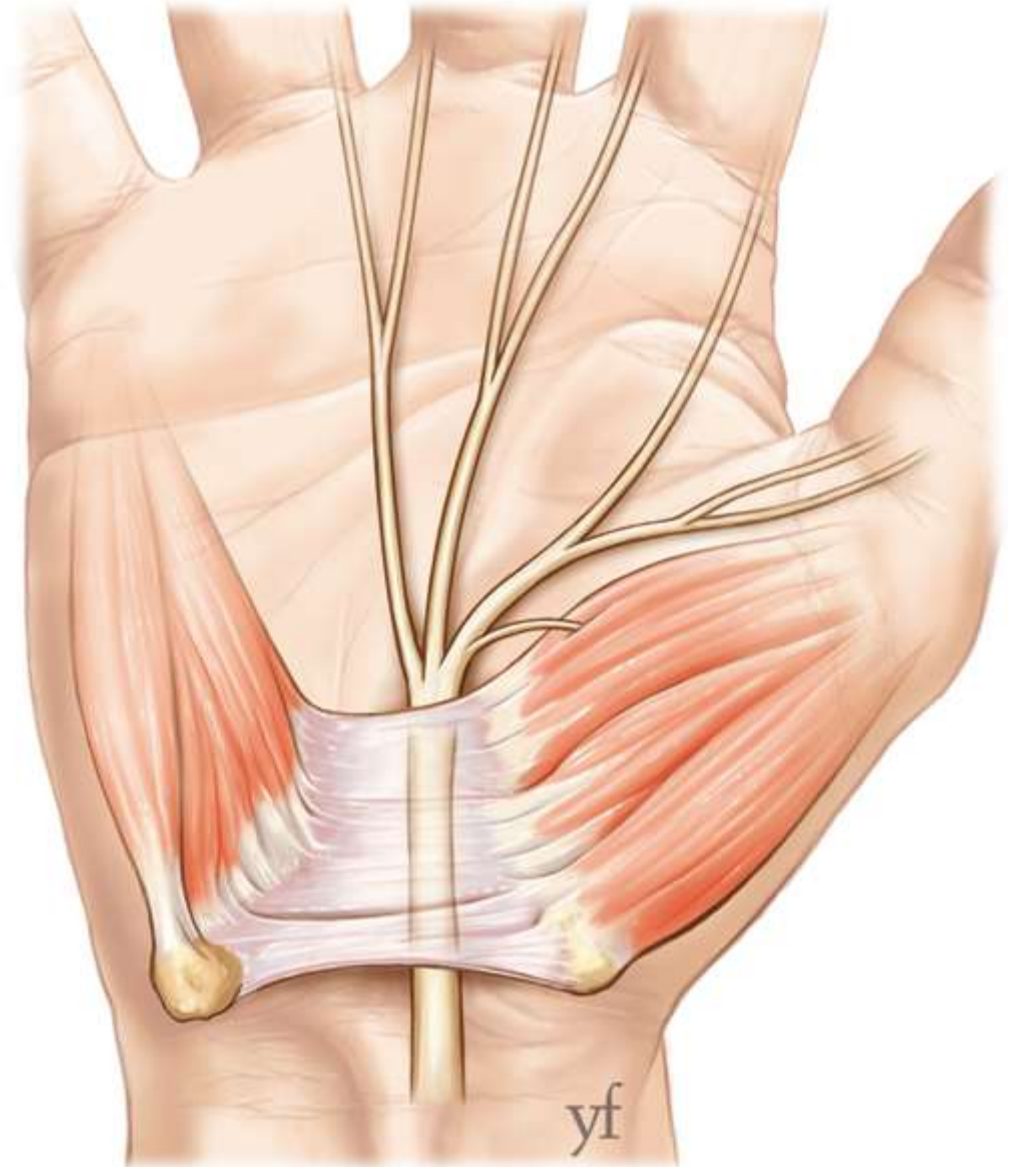
Dans l'ensemble, satellite des artères axillaire puis de l'artère brachiale



TERMINAISON

Bord inférieur du retinaculum des
fléchisseurs

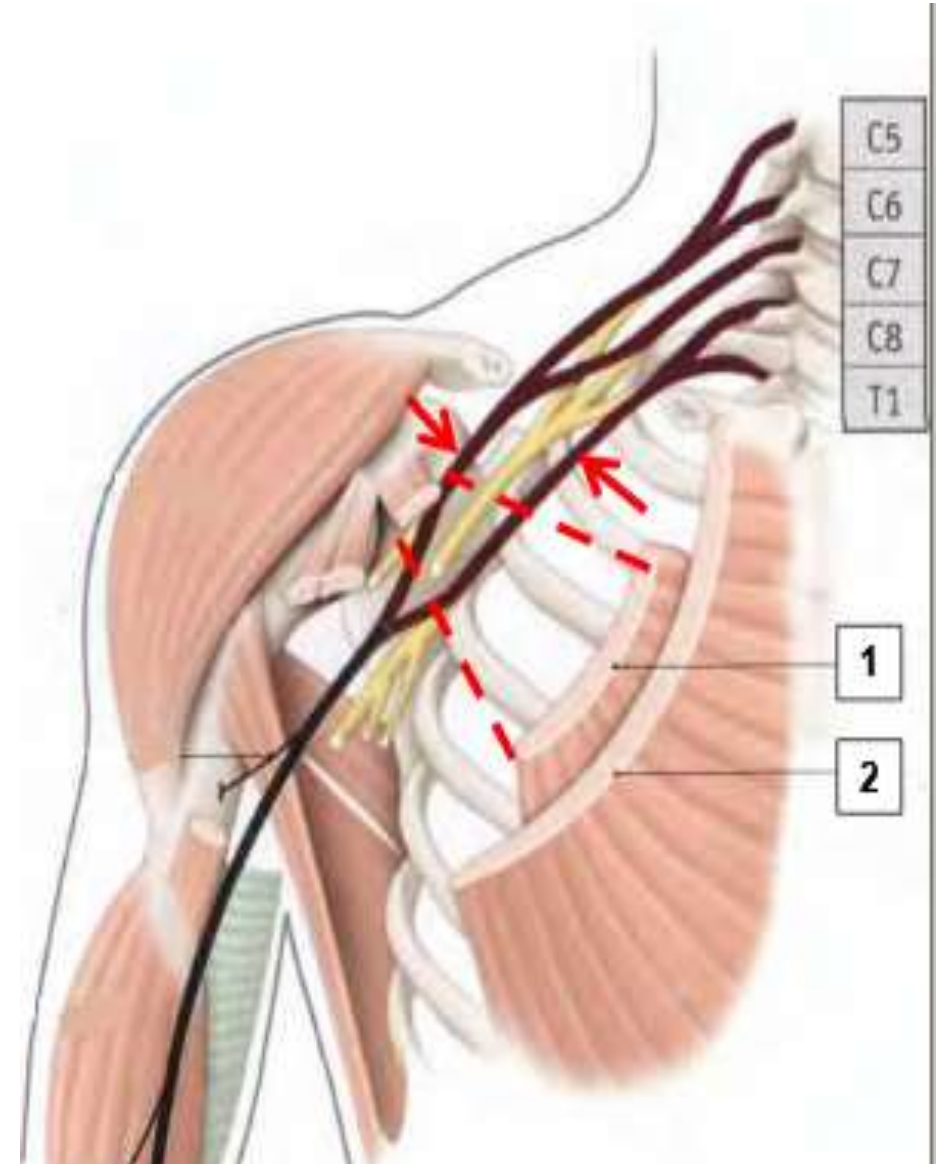
En deux branches terminales



RAPPORTS

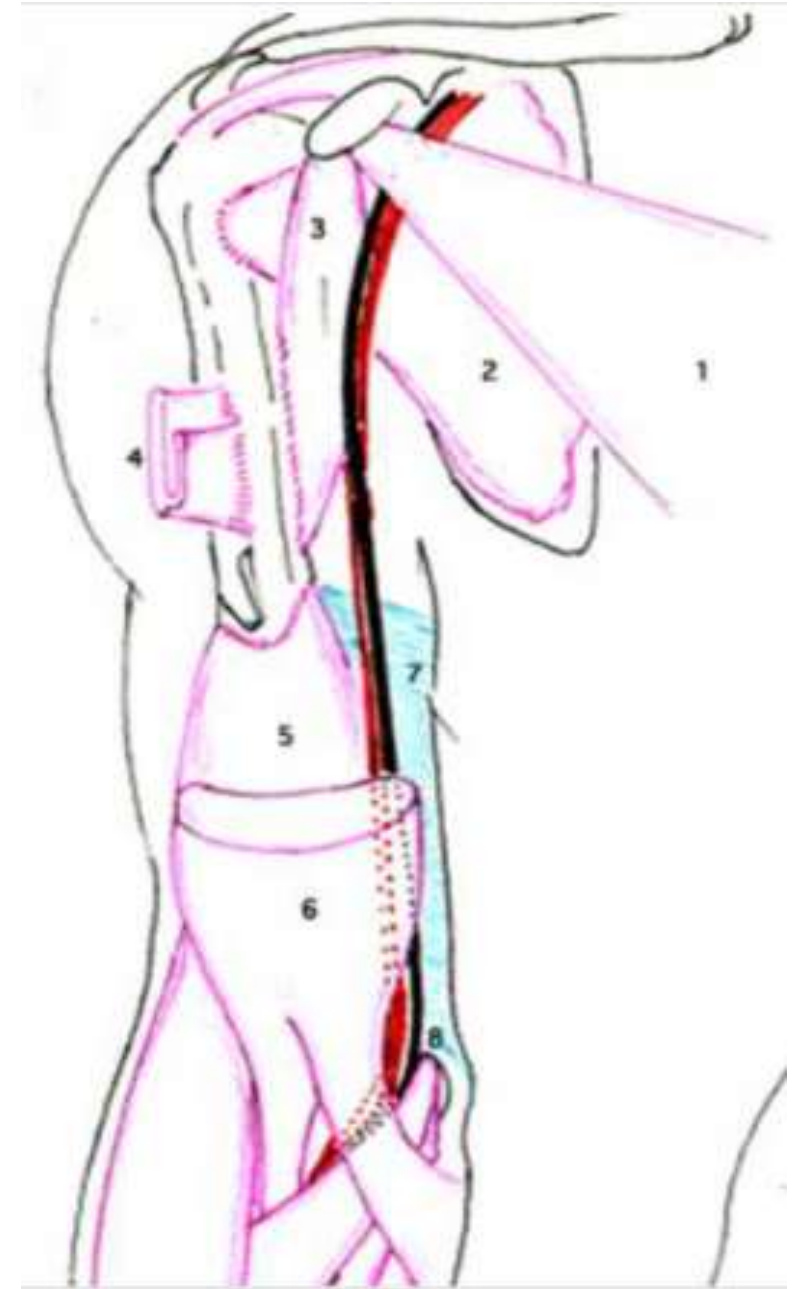
DANS LE CREUX AXILLAIRE

- Derrière le petit pectoral
- La fourche du nerf médian
- Sur le flanc gauche de l'artère axillaire

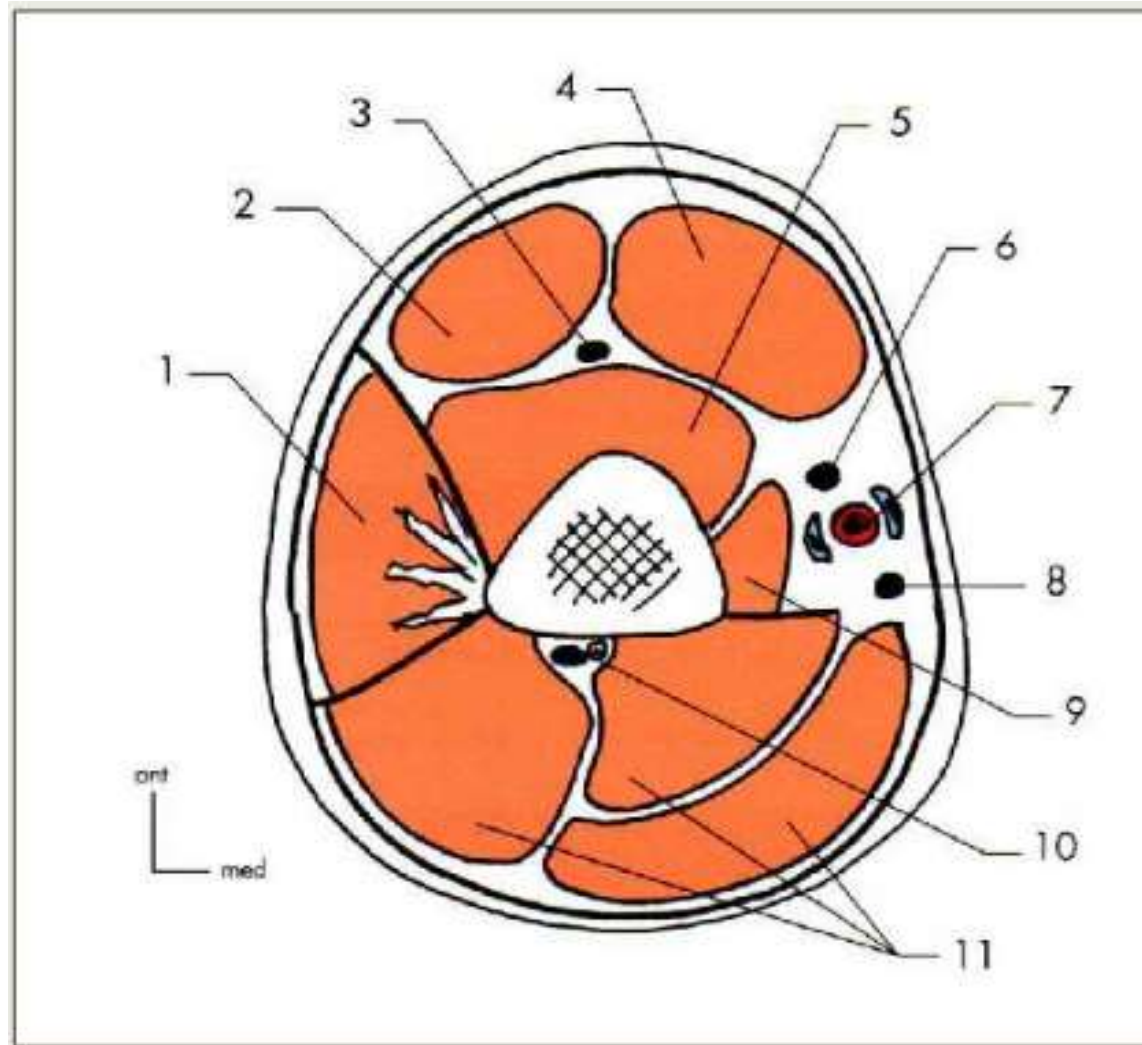


DANS LE BRAS

-Le nerf médian chemine dans
le **canal de crueveilhier**:



Coupe transversale au niveau du bras



Rapports.

1. deltoïde
2. long biceps
3. musculo-cutané
4. court biceps
5. brachial
6. nerf médian
7. vaisseaux brachiaux
8. nerf ulnaire (avant son passage derrière le septum)
9. coraco-brachial
10. nerf radial et artère brachiale profonde
11. triceps

DANS LE PLI DU COUDE

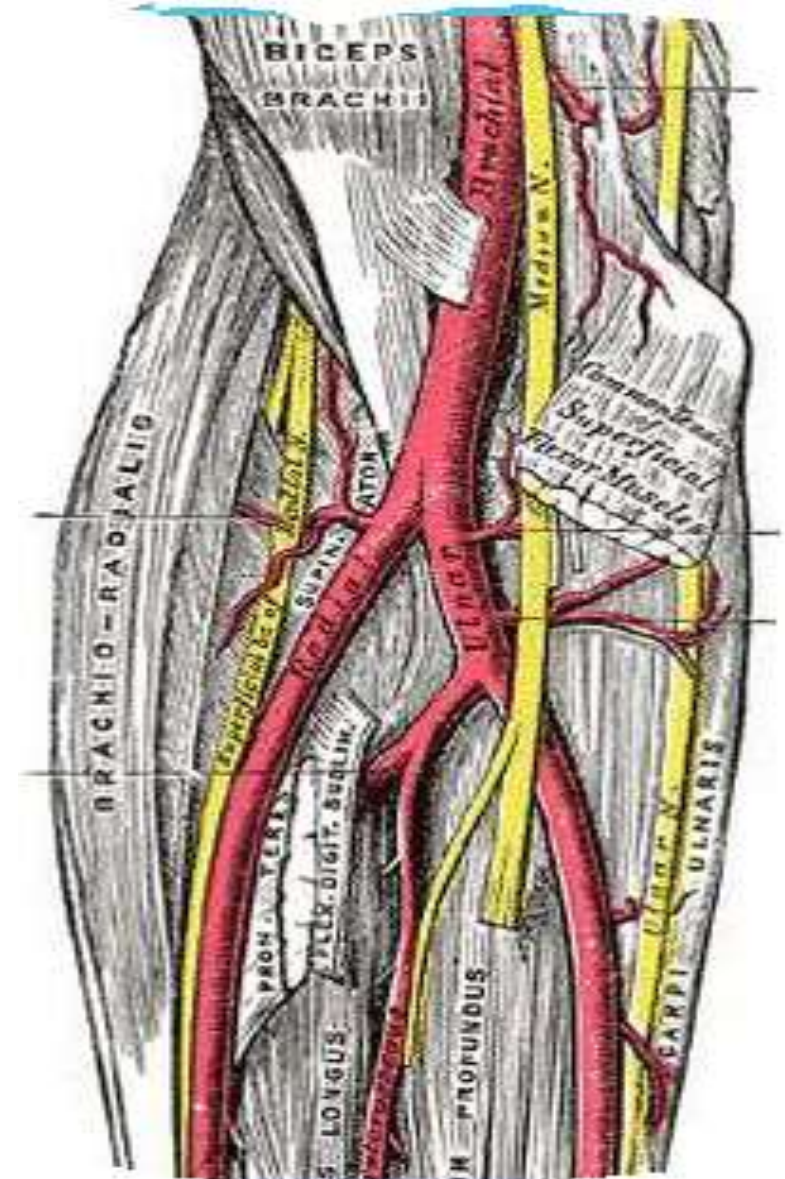
-Sillon bicipital médiale

-Se place en de dans de l'artère brachiale

-Passe ensuite entre les deux faisceaux du muscle rond pronateur,

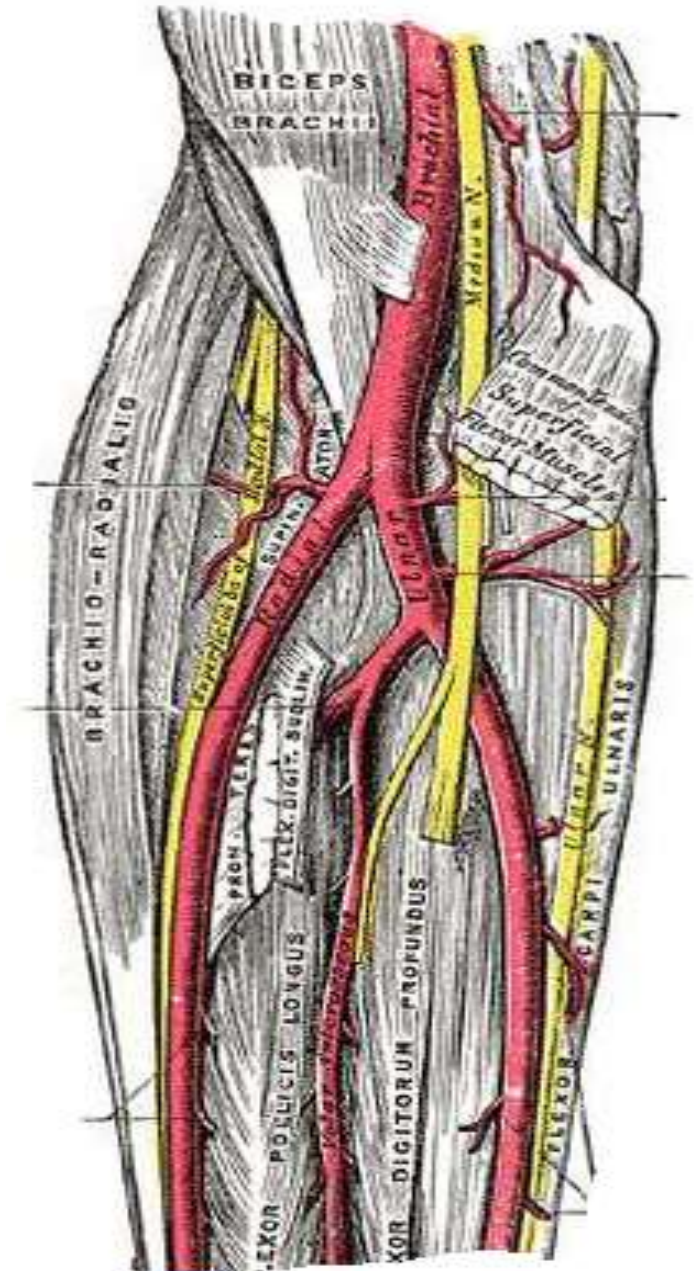
pour s'engager sous l'arcade du fléchisseur superficiel des doigts:

le nerf médian passe **en avant** de l'**artère ulnaire**



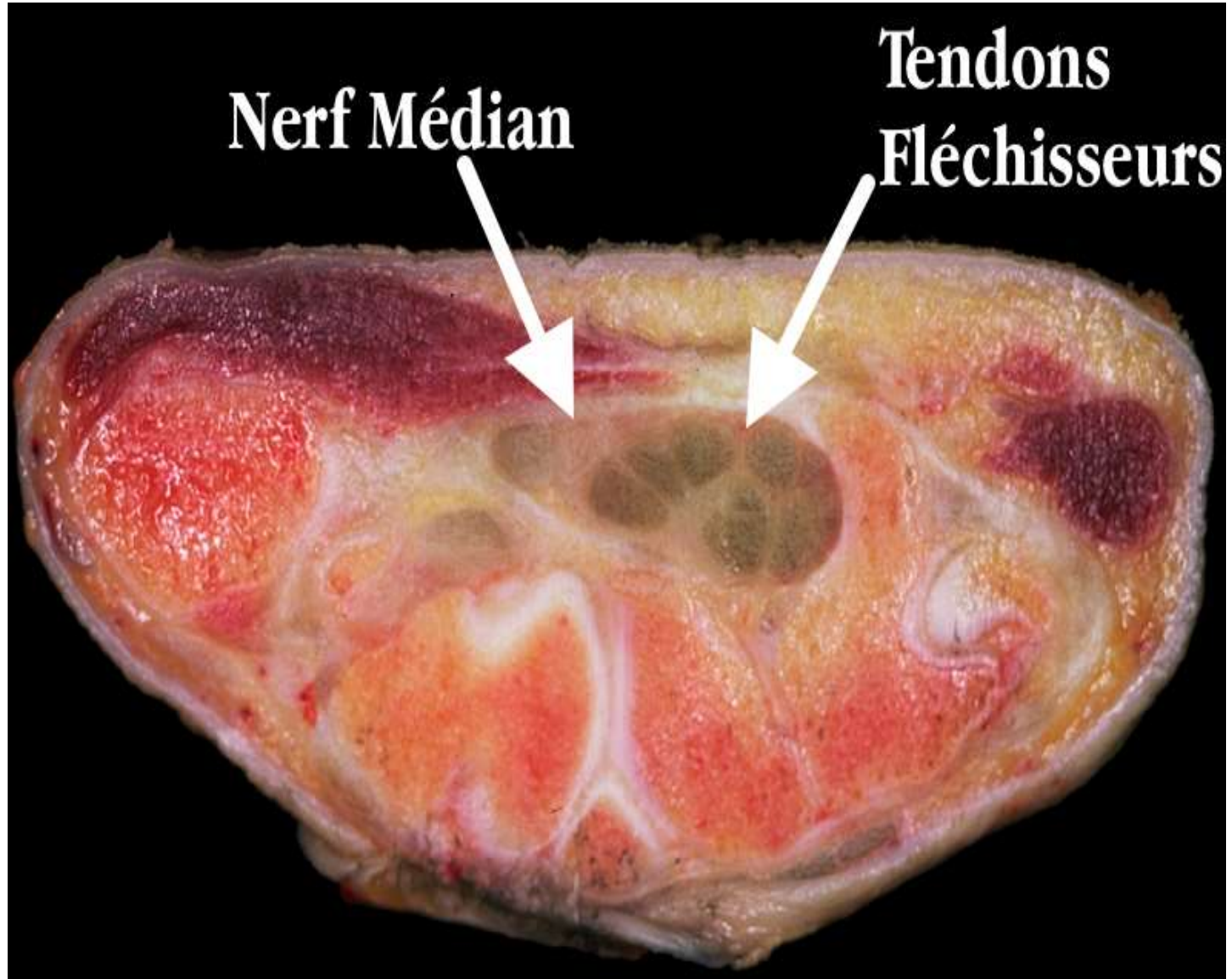
DANS L'AVANT BRAS

- Trajet vertical et médian dans la loge antérieure
 - = juste derrière le muscle fléchisseur superficiel des doigts.
- Dans la partie inférieure ,il devient superficiel,
 - = en passant entre les tendons du muscle fléchisseur radial du carpe, en dehors et du fléchisseur superficiel du médius en de dans.

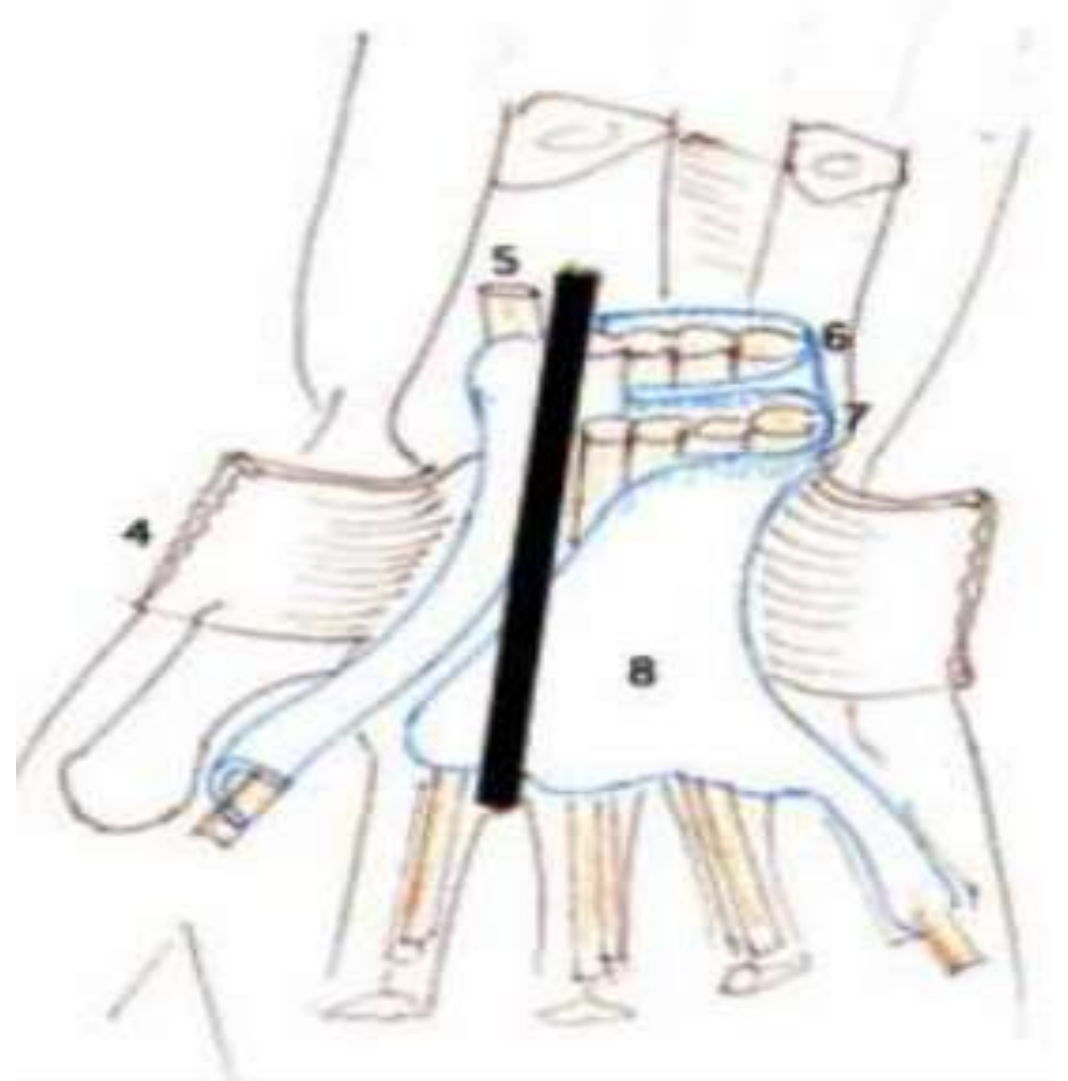


DANS LE POIGNET ET LA MAIN

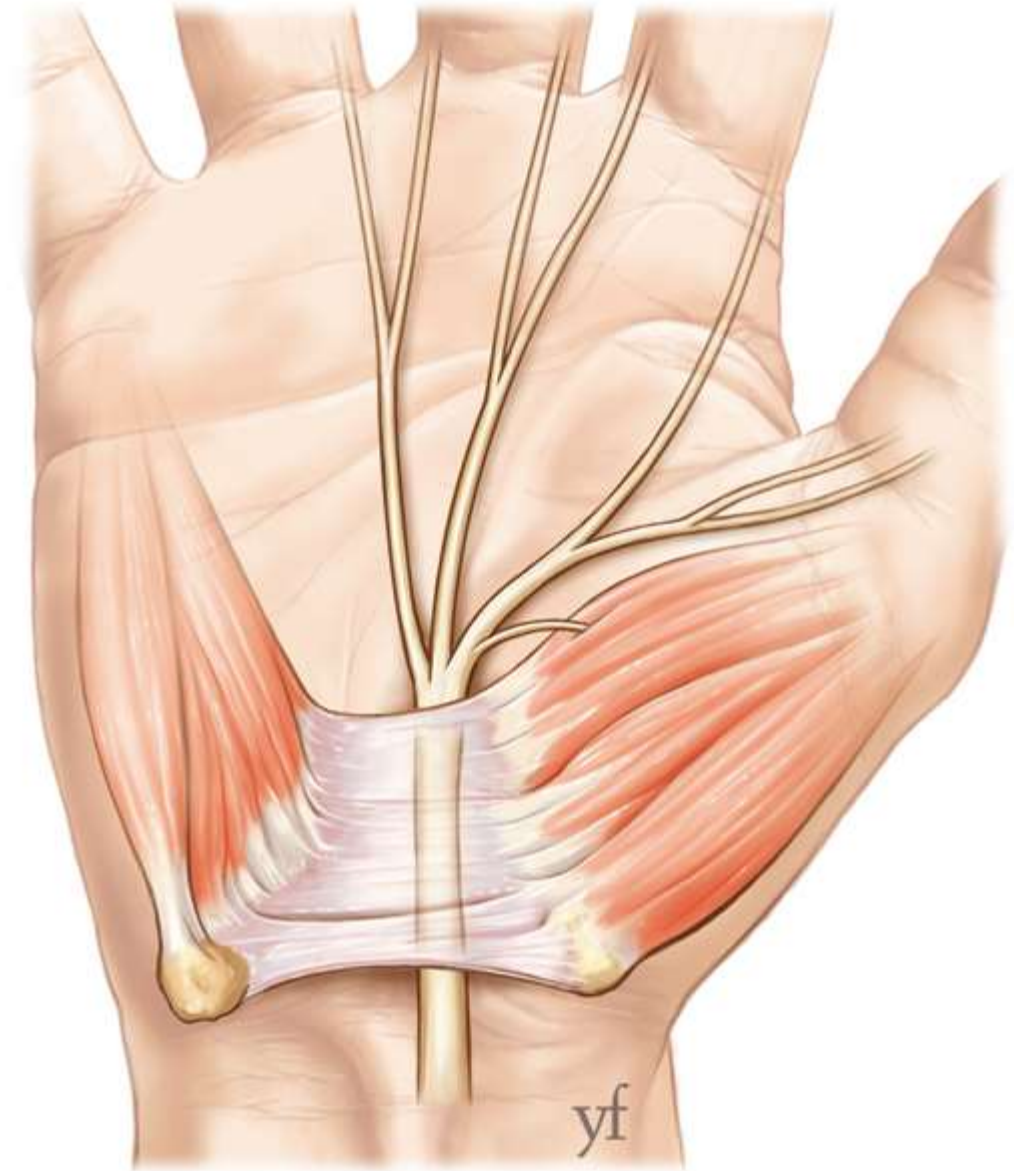
- Le nerf traverse le canal carpien
- passant en arrière du retinaculum des fléchisseurs



- Latéralement: le tendon du muscle long fléchisseur du pouce
- En arrière et médialement : les tendons des muscles fléchisseurs des doigts

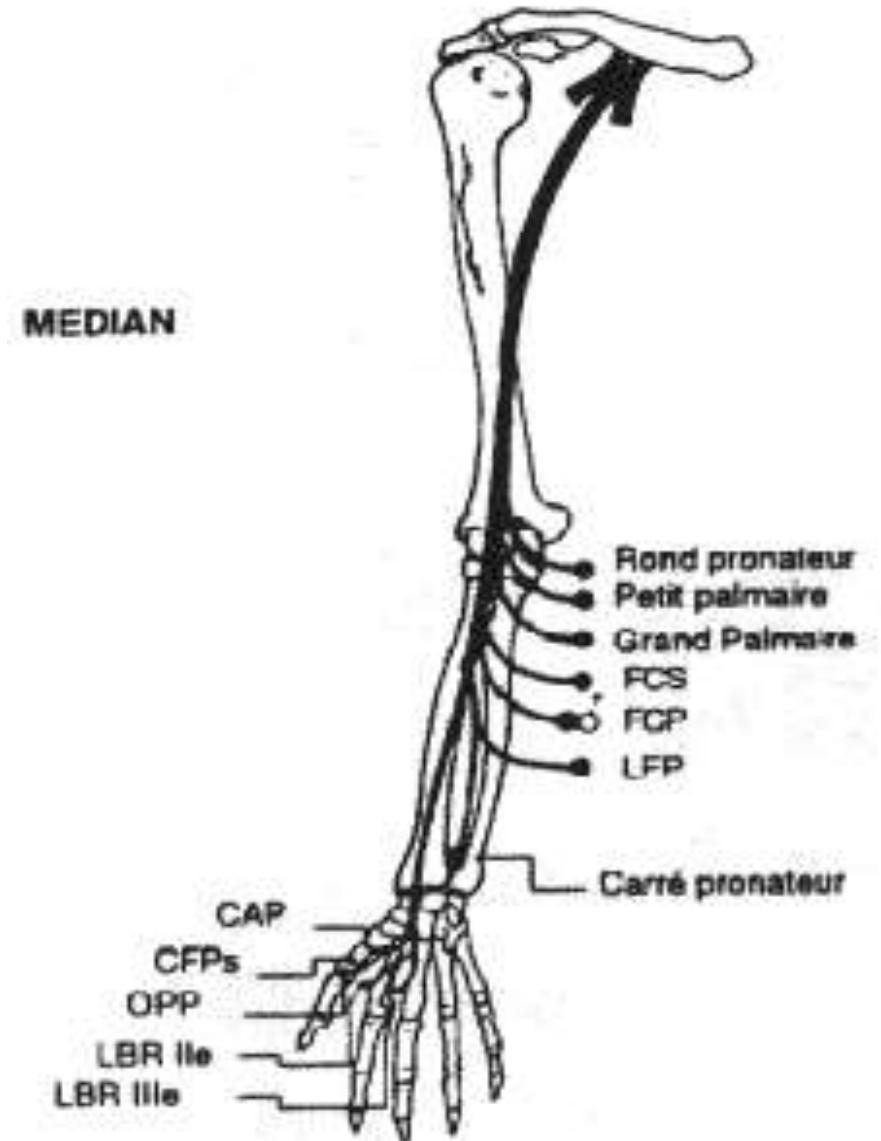


- Il se termine au niveau de son bord inférieur en deux branches terminales médiale et latérale , qui sont situées entre les arcades palmaires superficielle et profonde



BRANCHES COLLATERALES

- Un rameau artriculaire pour l'articulation du coude
- Nerf supérieur du rond pronateur
- Nerfs des muscles épicondyliens médiaux
- Des rameaux pour le long fléchisseur du pouce ,les deux faisceaux latéraux du fléchisseur profond des doigts et pour le carré pronateur
- Un rameau cutané palmaire



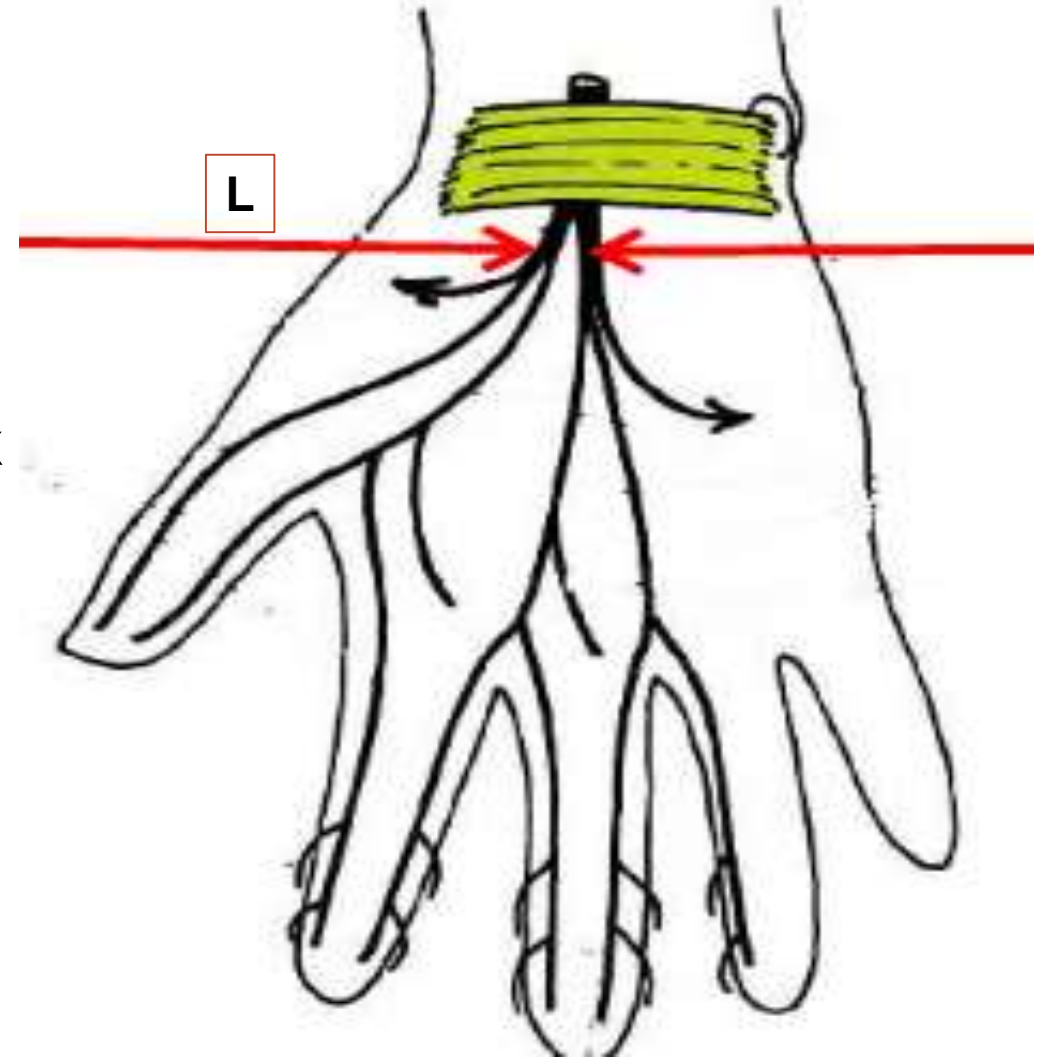
BRANCHES TERMINALES

□ La branche latérale : donne

_Un rameau thenarien destiné à l'éminence thénar

_Le 1^{er} nerf digital commun qui donne les nerfs digitaux palmaires propres du pouce, le nerf digital palmaire propre latéral de l'index et

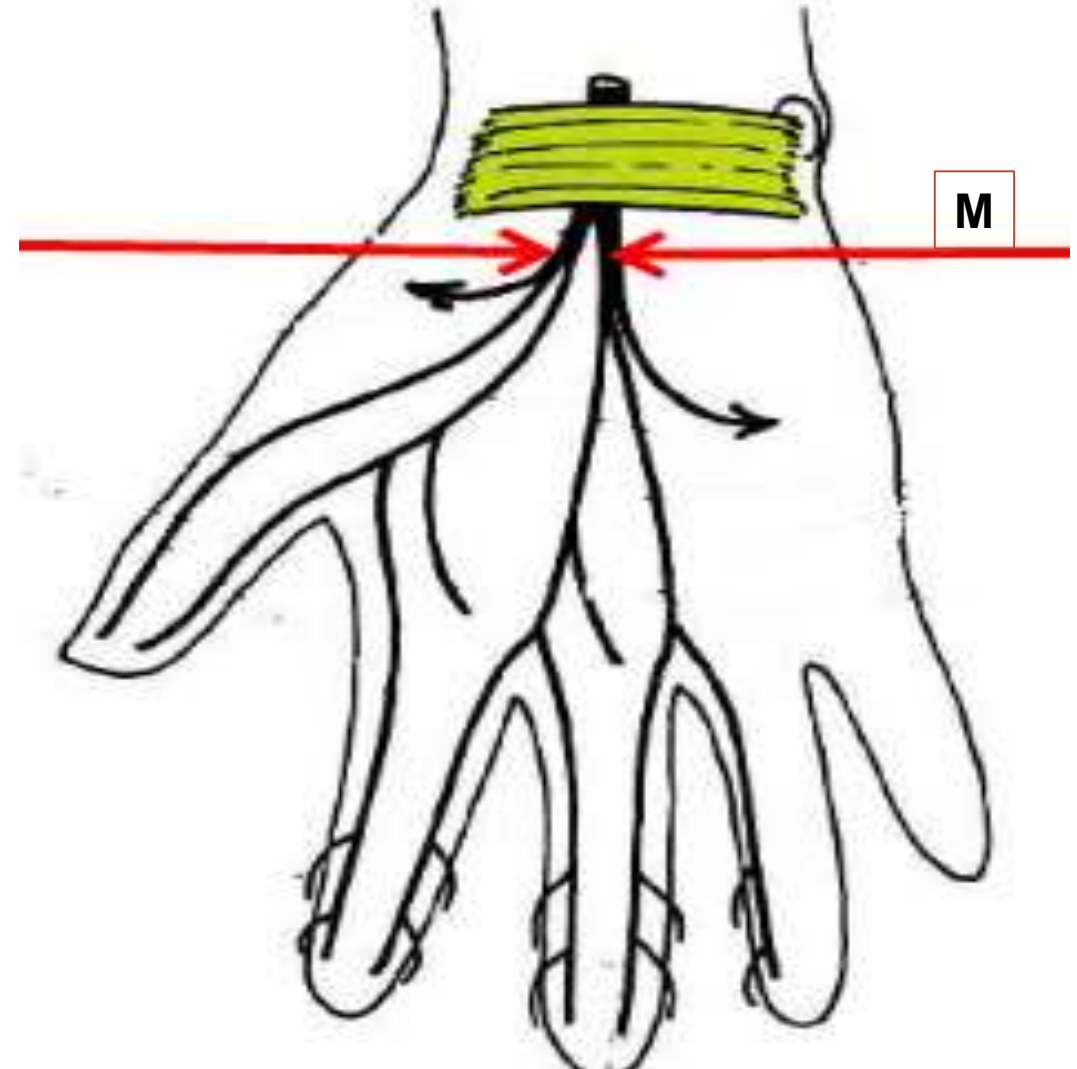
le nerf du 1^{er} lombrical



BRANCHES TERMINALES

□ La branche médiale : donne

_ Nerfs digitaux palmaires communs du 2ème et 3ème EIO : avec des rameaux musculaires pour le 2ème lombrical



TERRITOIRE D'INNERVATION

TERRITOIRE D'INNERVATION MOTRICE

- Tous les muscles de la loge antérieure de l'avant bras, sauf le fléchisseur ulnaire du carpe et les deux faisceaux médiaux du fléchisseur profond des doigts
- Tous les muscles de l'éminence thénar sauf le chef profond du court fléchisseur du pouce et le muscle adducteur du pouce
- Les deux 1^{ers} lombricaux

Le nerf médian commande donc:

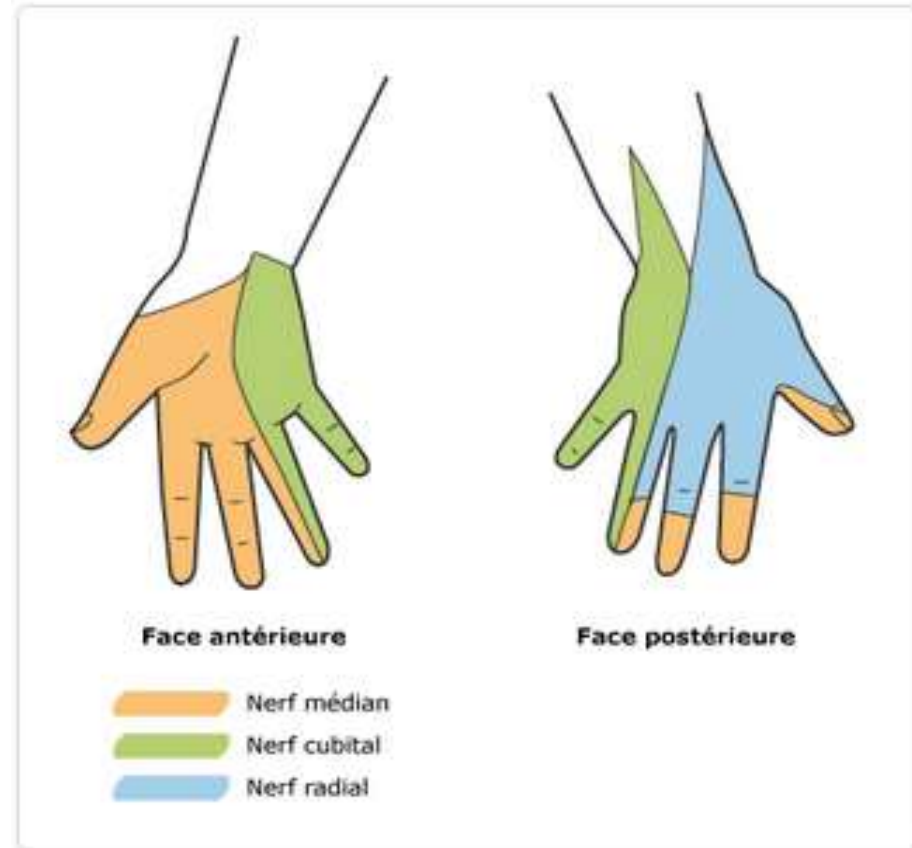
- La pronation**
- La flexion de la main et des doigts**
- L'opposition du pouce**

TERRITOIRE D'INNERVATION SENSITIVE

➔ Exclusivement à la main

-A la face palmaire des doigts: partie en dehors de l'axe du IV doigt sauf la base de l'éminence thénar

-A la face dorsale: P2 et P3 des 2ème et 3ème doigt
moitié latérale de P2 et P3 du 4ème doigt



ANATOMIE CLINIQUE

□ le Syndrome du canal carpien (SCC) est un trouble musculo-squelettique (TMS)



test de Tinel



Orthèse de protection du canal carpien



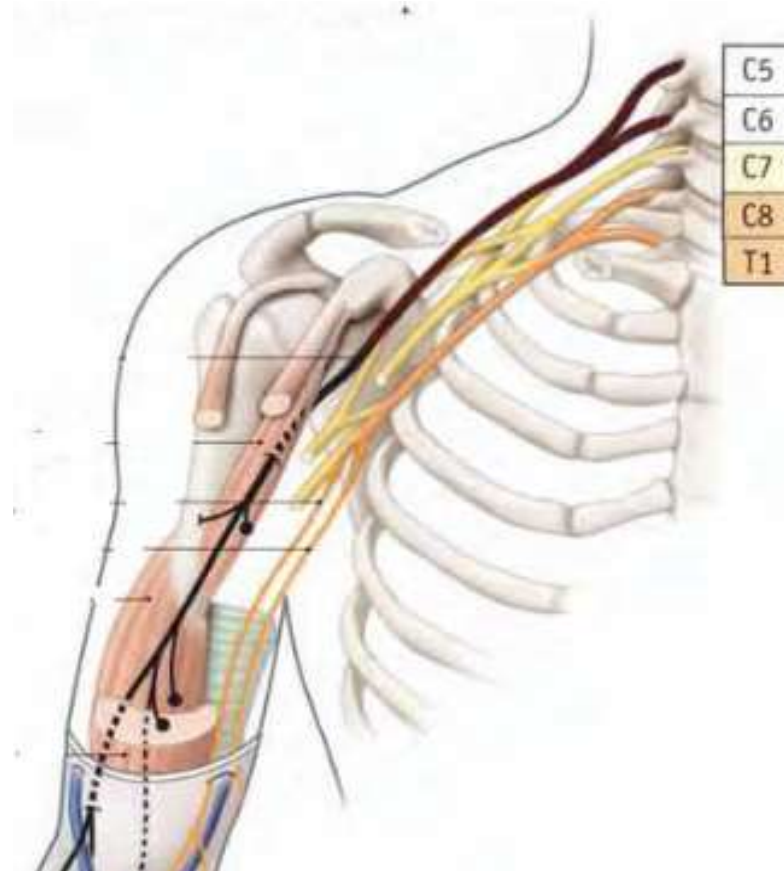
NERF MUSCULOCUTANE

DR BOUZIDI.ESMA

INTRODUCTION

Le nerf musculo-cutané est un nerf mixte constitue une branche terminale du plexus brachial

- c'est le nerf de la flexion du coude et de la sensibilité des téguments latéraux de l'avant-bras



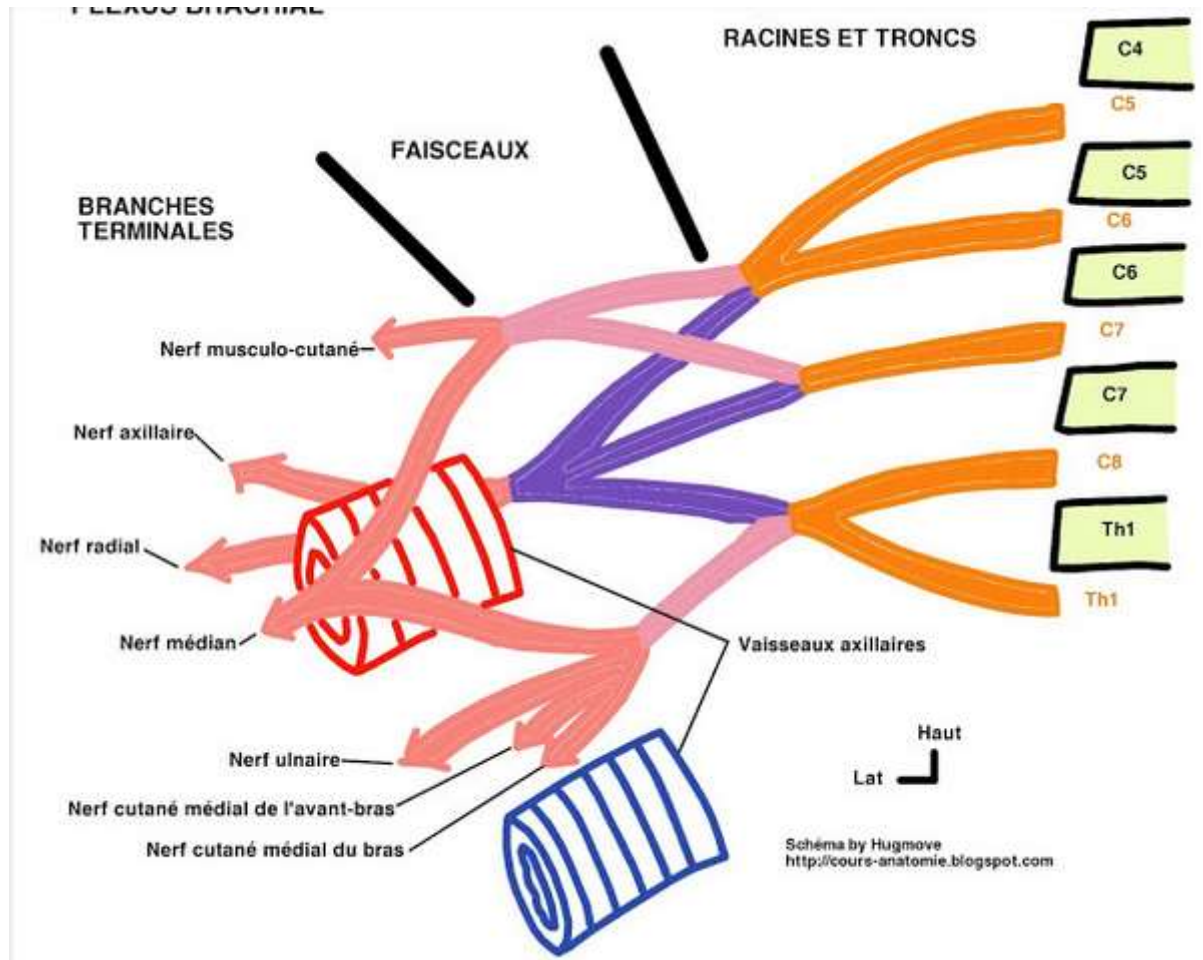
ORIGINE

Du faisceau latéral dont il représente la branche latérale

-Dans la fosse axillaire en arrière du muscle petit pectoral

-Des fibres originaire des racines

C5 et C6



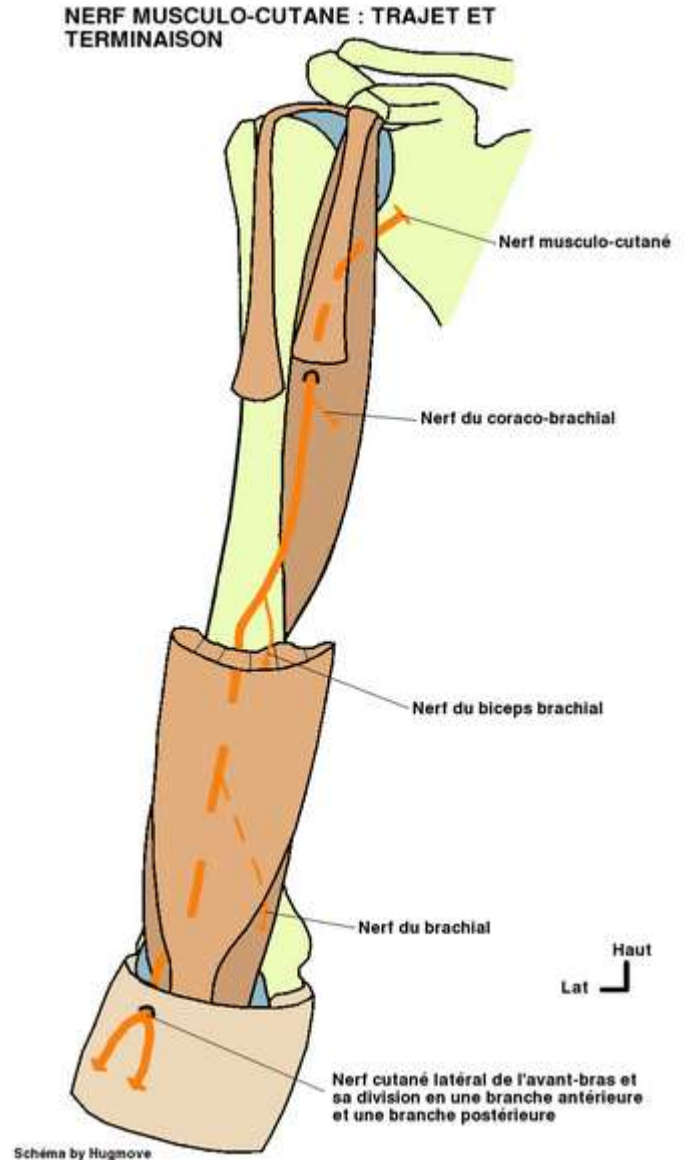
TRAJET

Il traverse :

Le creux axillaire

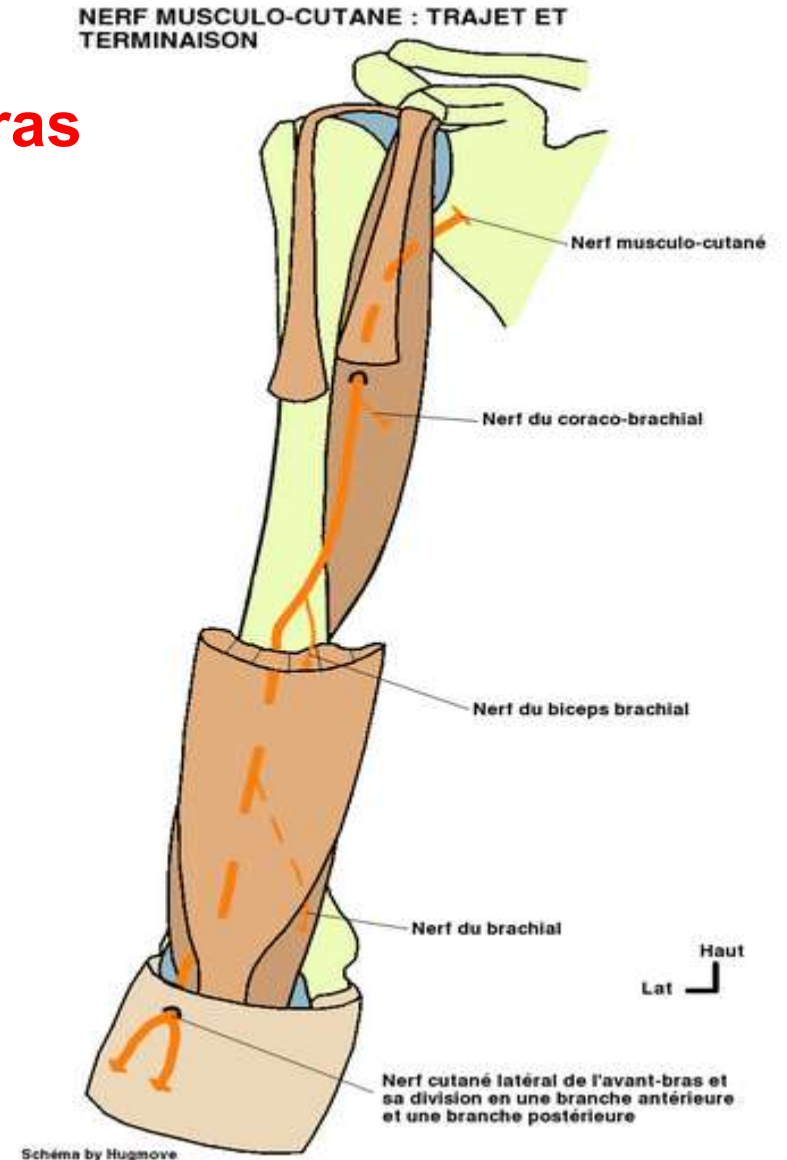
La loge antérieure du bras

Le pli du coude



TERMINAISON

Il devient superficiel = **Nerf cutané latéral de l'avant bras**
qui se divise en **2 branches sensibles**
antérieure et **postérieure**



RAPPORTS

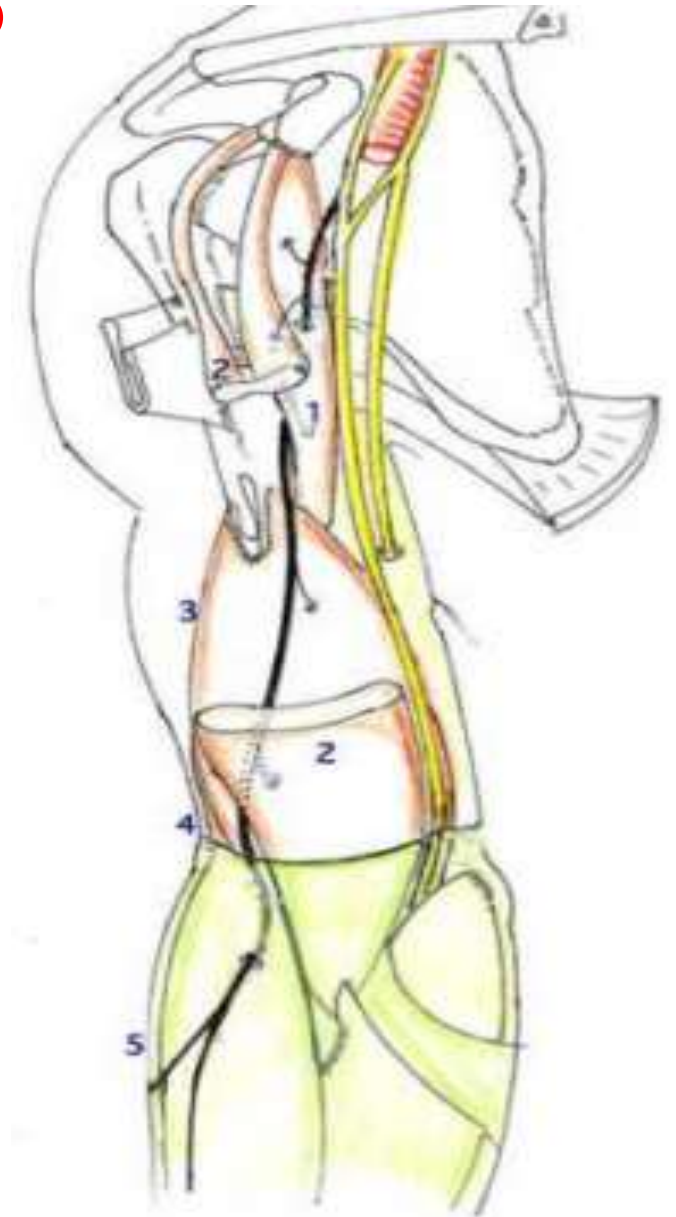
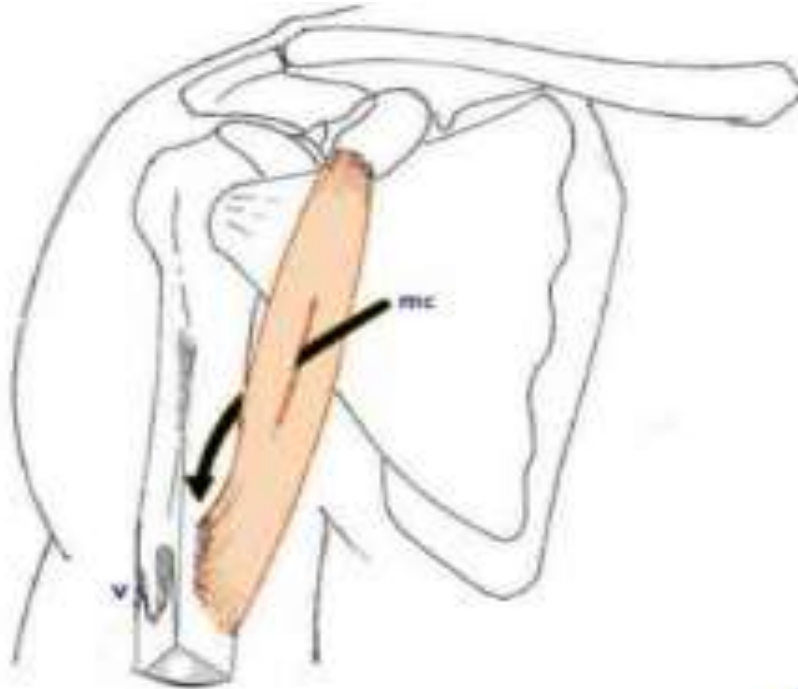
DANS LE CREUX AXILLAIRE

- ❑ Il traverse la partie inférieure et latérale du creux axillaire
- ❑ Il est en dehors de l'artère axillaire



DANS LE BRAS

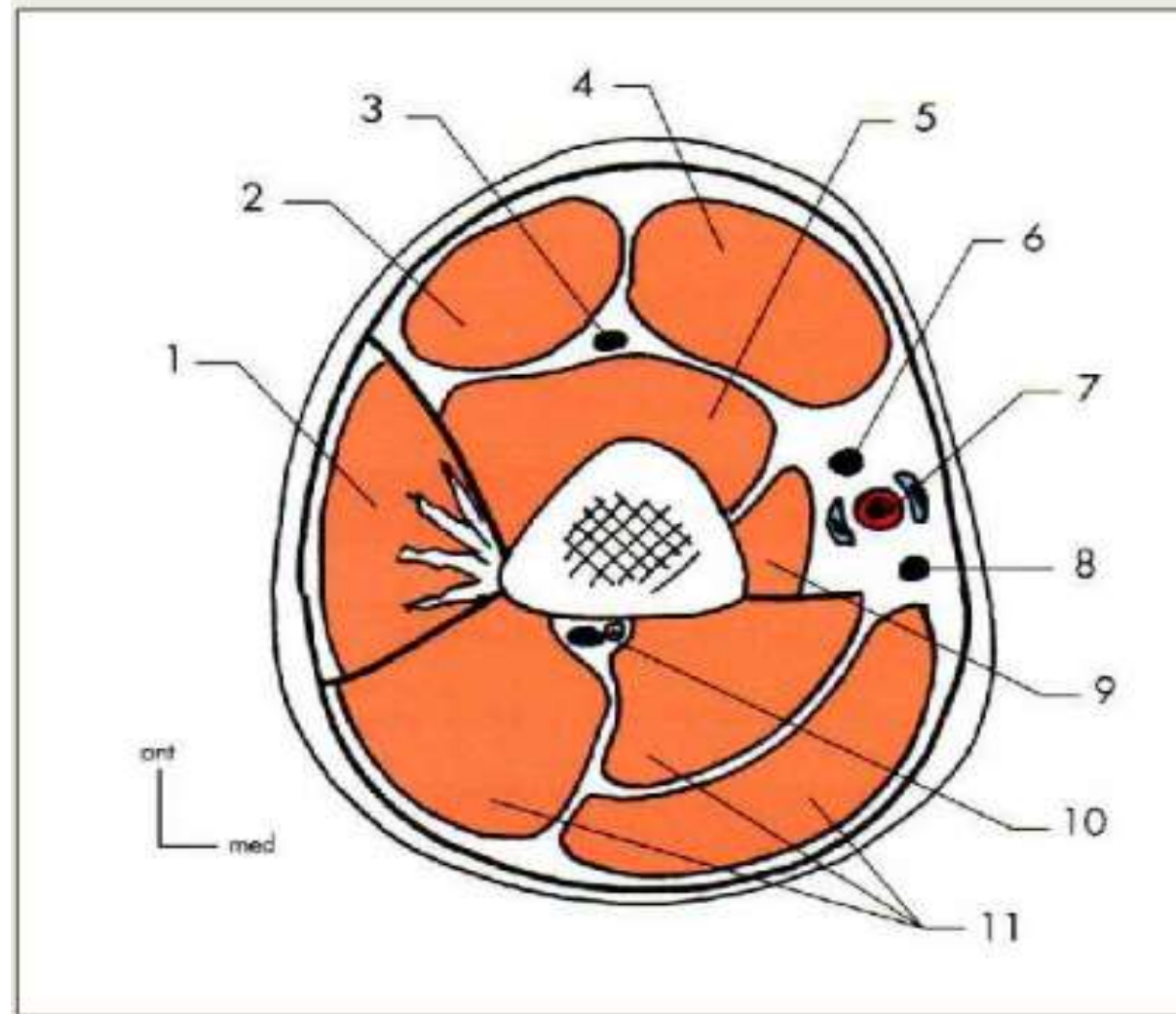
-Perfore le muscle **coraco-brachial** puis s'engage dans la loge antérieure du bras en arrière du muscle biceps brachial,



-Coupe transversale au niveau du bras

Rapports.

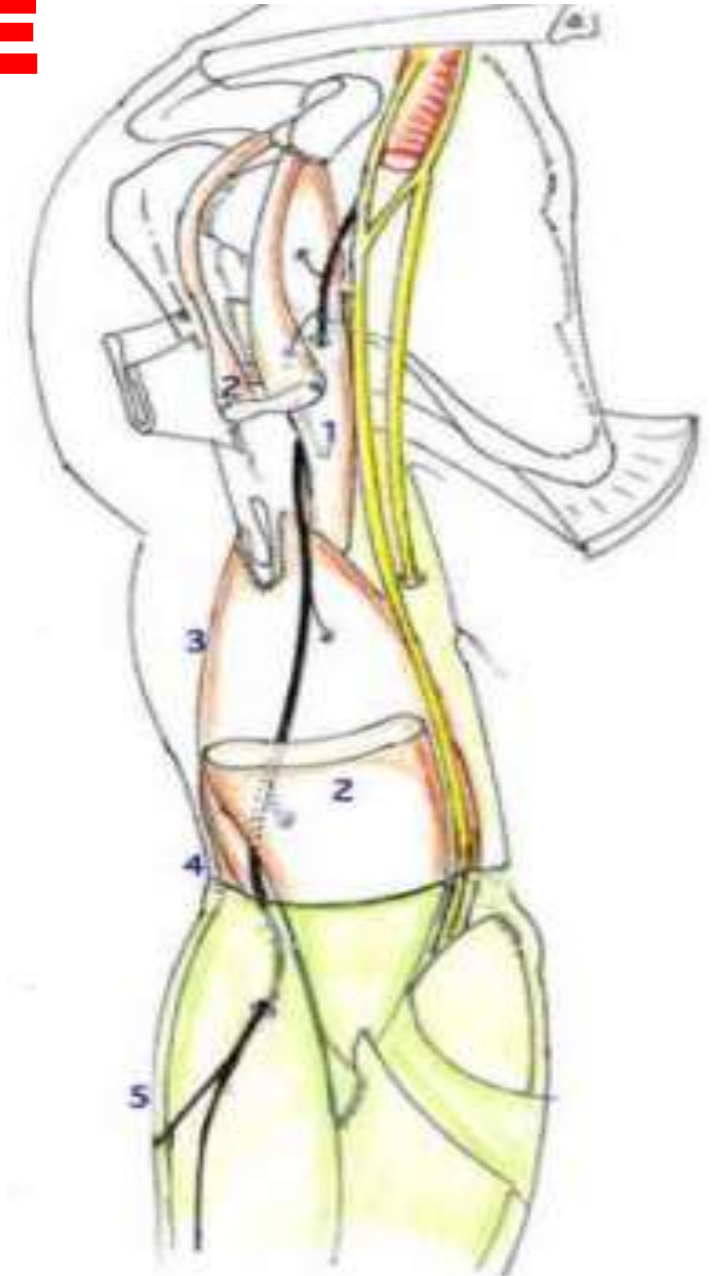
1. deltoïde
2. long biceps
3. musculo-cutané
4. court biceps
5. brachial
6. nerf médian
7. vaisseaux brachiaux
8. nerf ulnaire (avant son passage derrière le septum)
9. coraco-brachial
10. nerf radial et artère brachiale profonde
11. triceps



DANS LE PLI DU COUDE

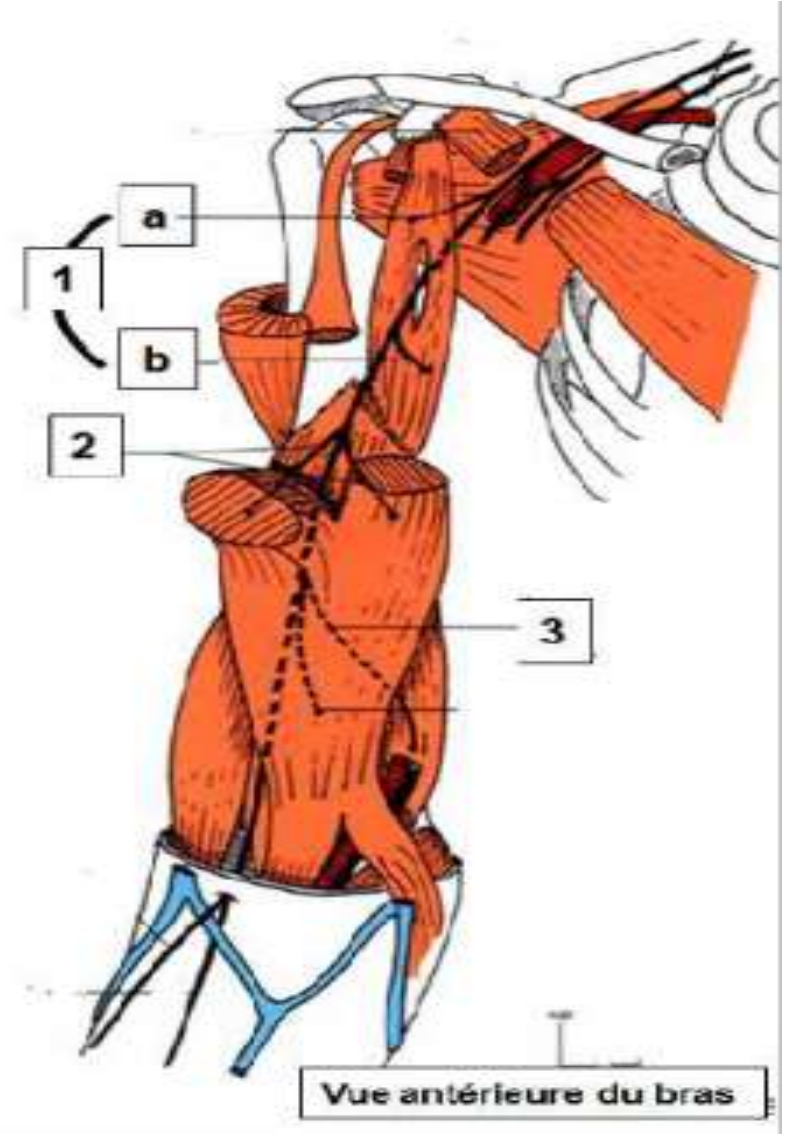
- sillon bicipital latéral du pli du coude
- il traverse le fascia brachial en dedans de la veine médiane céphalique
- se termine a ce niveau

→ **devient superficiel**



BRANCHES COLLATERALES

- 1-Nerf du coraco-brachial supérieur(a)et inférieur(b)
- 2-Nerf du biceps brachial
- 3-Nerf du brachial
- 4-Le rameau vasculaire pour l'artère brachiale
- 5-Le nerf diaphysaire de l'humérus
- 6-Le rameau artriculaire pour le coude
- 7-Filet cutané (antérieur)



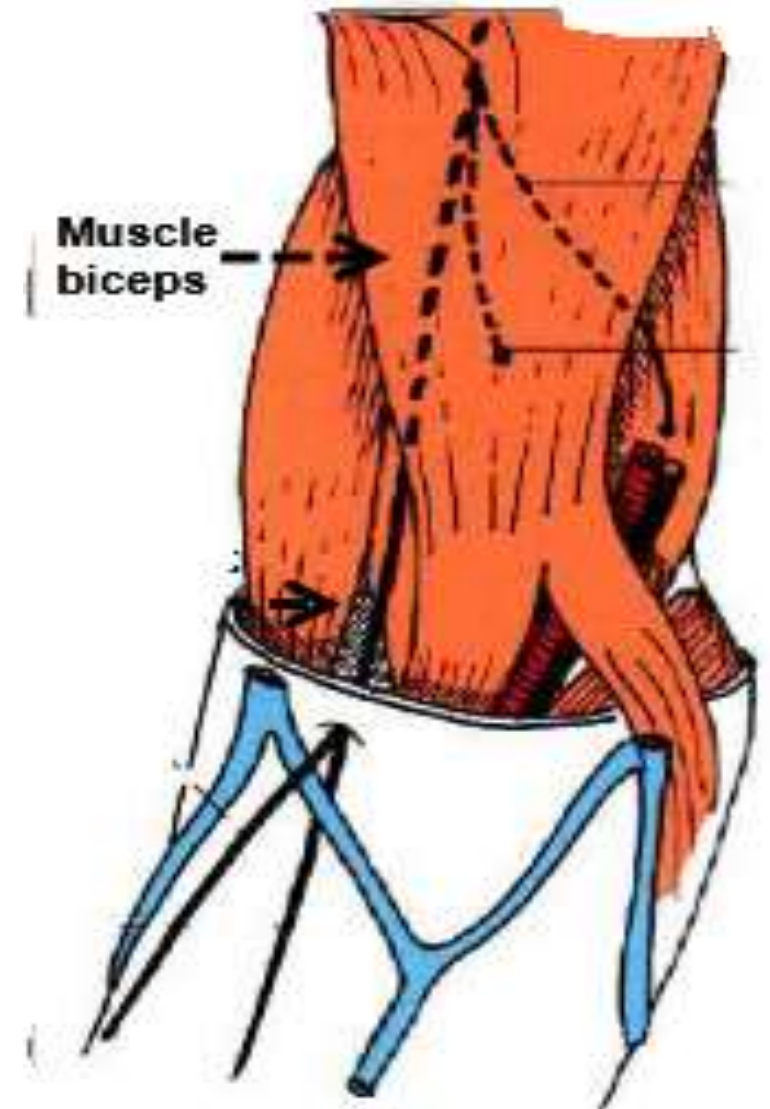
BRANCHES TERMINALES

Exclusivement sensibles

-Se divise,, en une branche terminale =
nerf

cutané latéral de l'avant bras: se divise rapidement (2à 3 cm après avoir **perforé le fascia**) en **02 branches:**

antérieure et postérieure qui passent en avant ou en arrière de **la veine médiane céphalique** et descendent dans la région antéro-latérale et postéro-latérale de l'avant-bras



TERRITOIRE D'INNERVATION

TERRITOIRE D'INNERVATION MOTRICE

Innerve les muscles de la loge antérieure du bras (muscles fléchisseurs de l'avant bras)

Le nerf musculo-cutané assure essentiellement la flexion et la supination de l'avant bras

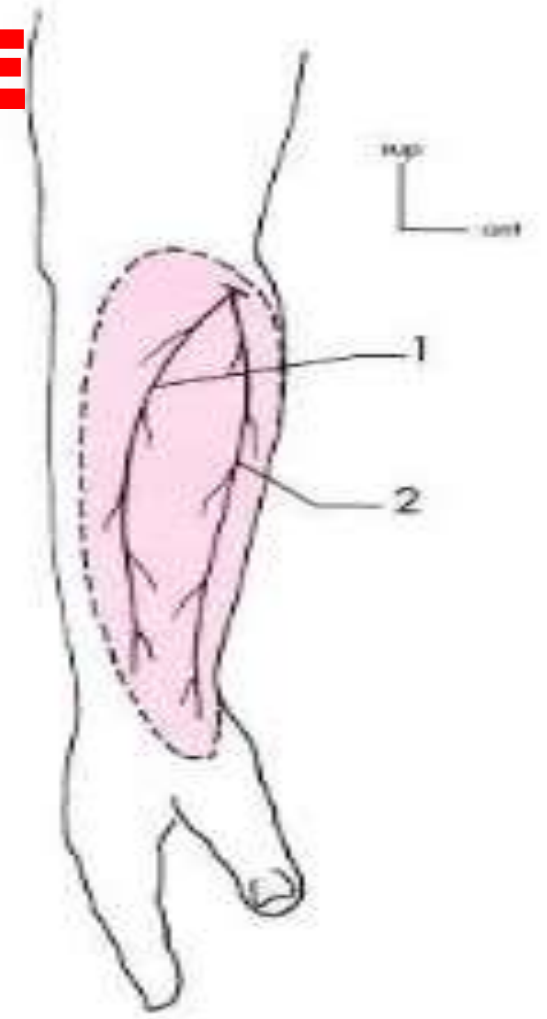
TERRITOIRE D'INNERVATION

TERRITOIRE D'INNERVATION SENSITIVE

➔ A l'avant-bras: les régions latérale

[antéro+postéro-latérale]

➔ Au poignet: la partie haute de l'éminence thénar



ANATOMIE CLINIQUE

- disparition du reflexe bicipital

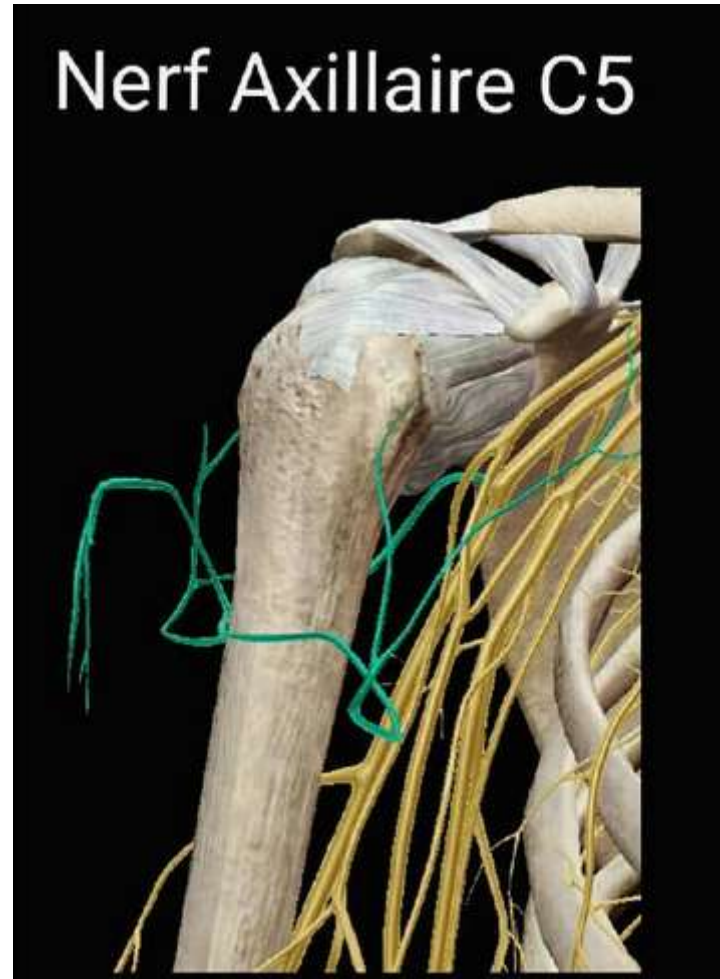


NERF AXILLAIRE

DR BOUZIDI.ESMA

INTRODUCTION

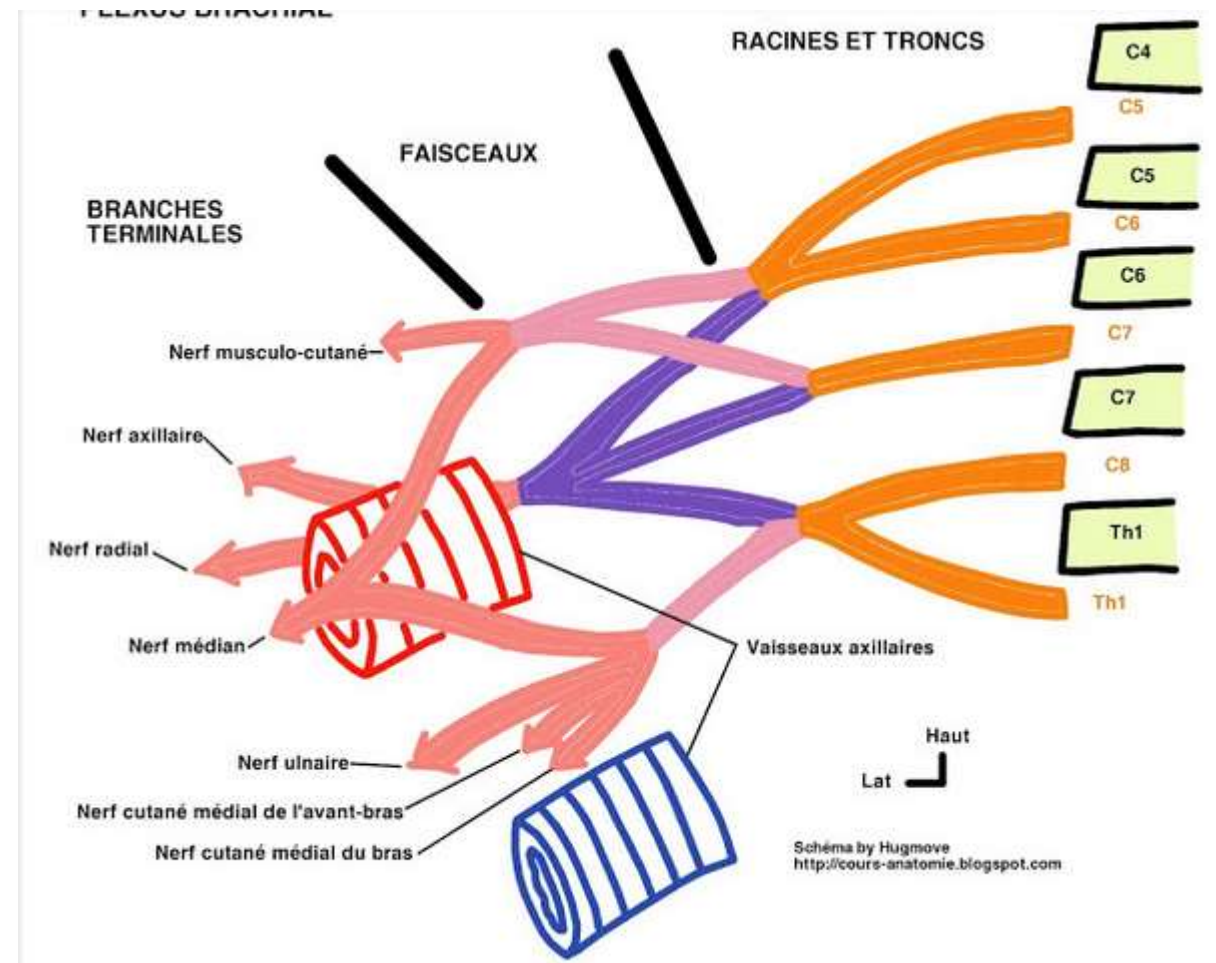
Le axillaire est un nerf mixte constituant une branche terminale du plexus brachial
C'est le nerf du moignon de l'épaule



ORIGINE

Nait du tronc secondaire postérieur du plexus brachial,

Ses fibres proviennent des branches antérieures des nerfs spinaux C5 et C6



TRAJET-TERMINAISON

Il traverse le creux axillaire puis cravate

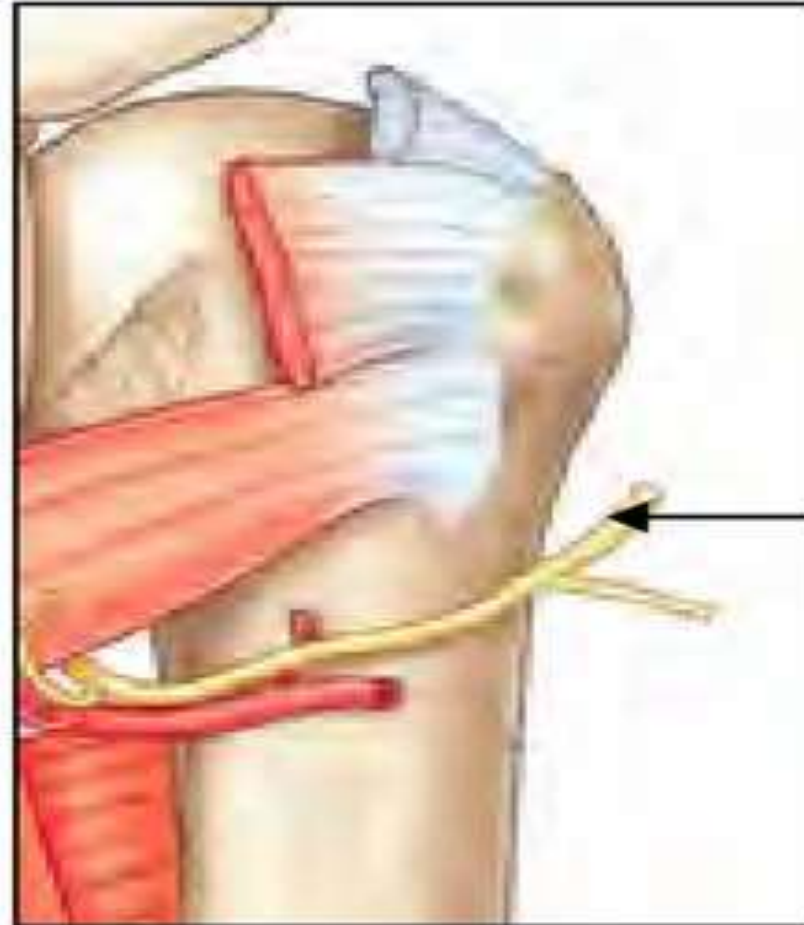
le col chirurgical de l'humérus

Terminaison:

la face profonde du deltoïde

innervant ainsi ses deux parties

supérieure et inférieure



Nerf
Axillaire

RAPPORTS

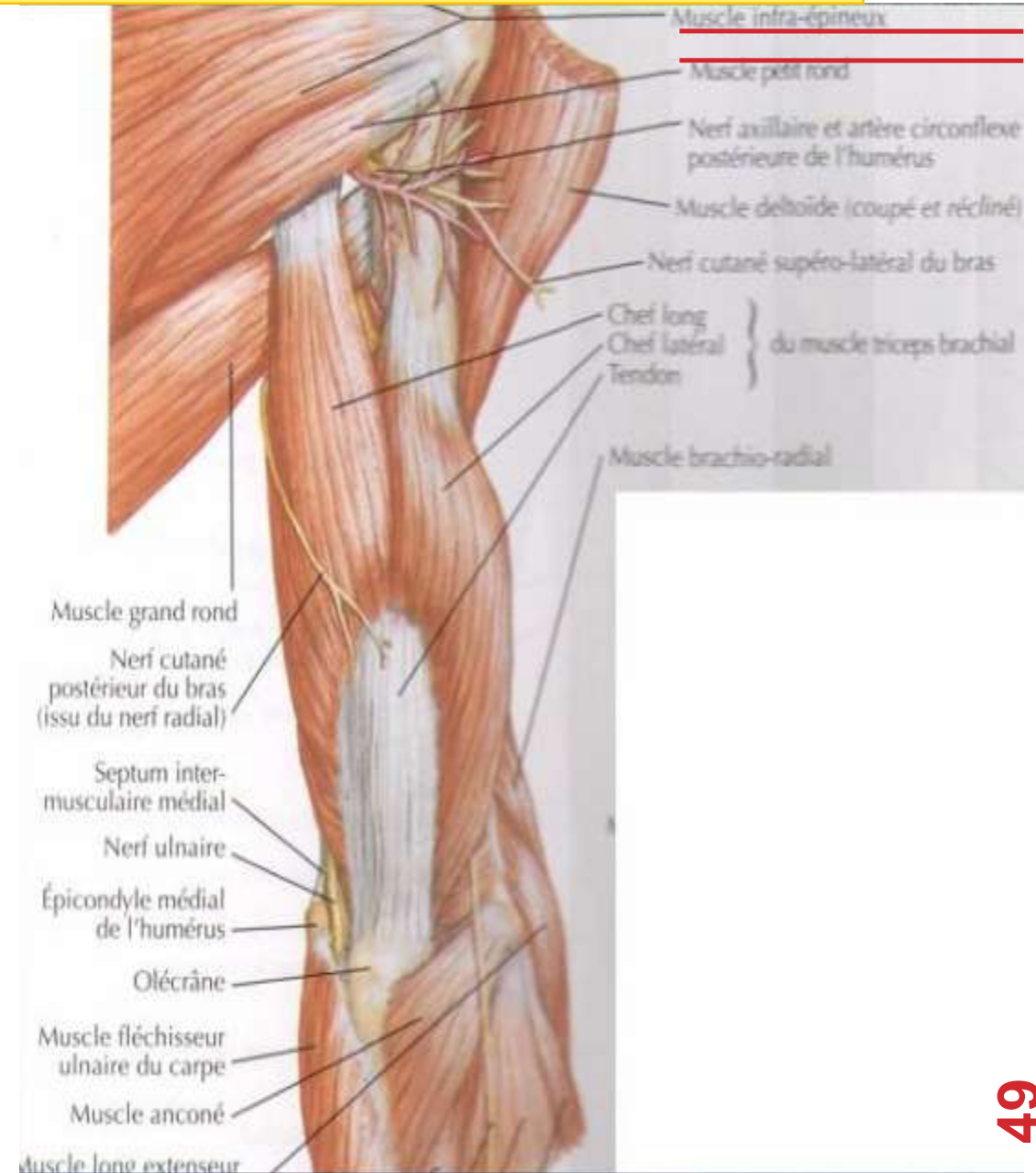
- **creux axillaire**: contre le muscle subscapulaire

il se trouve en **arrière** de **l'artère axillaire**

- **Espace axillaire latéral**(le trou carré de Velpeau)

-**Bras** : trajet circulaire d'avant en arrière cravatant le col chirurgical de l'humérus

accompagné par **l'artère circonflexe postérieure**



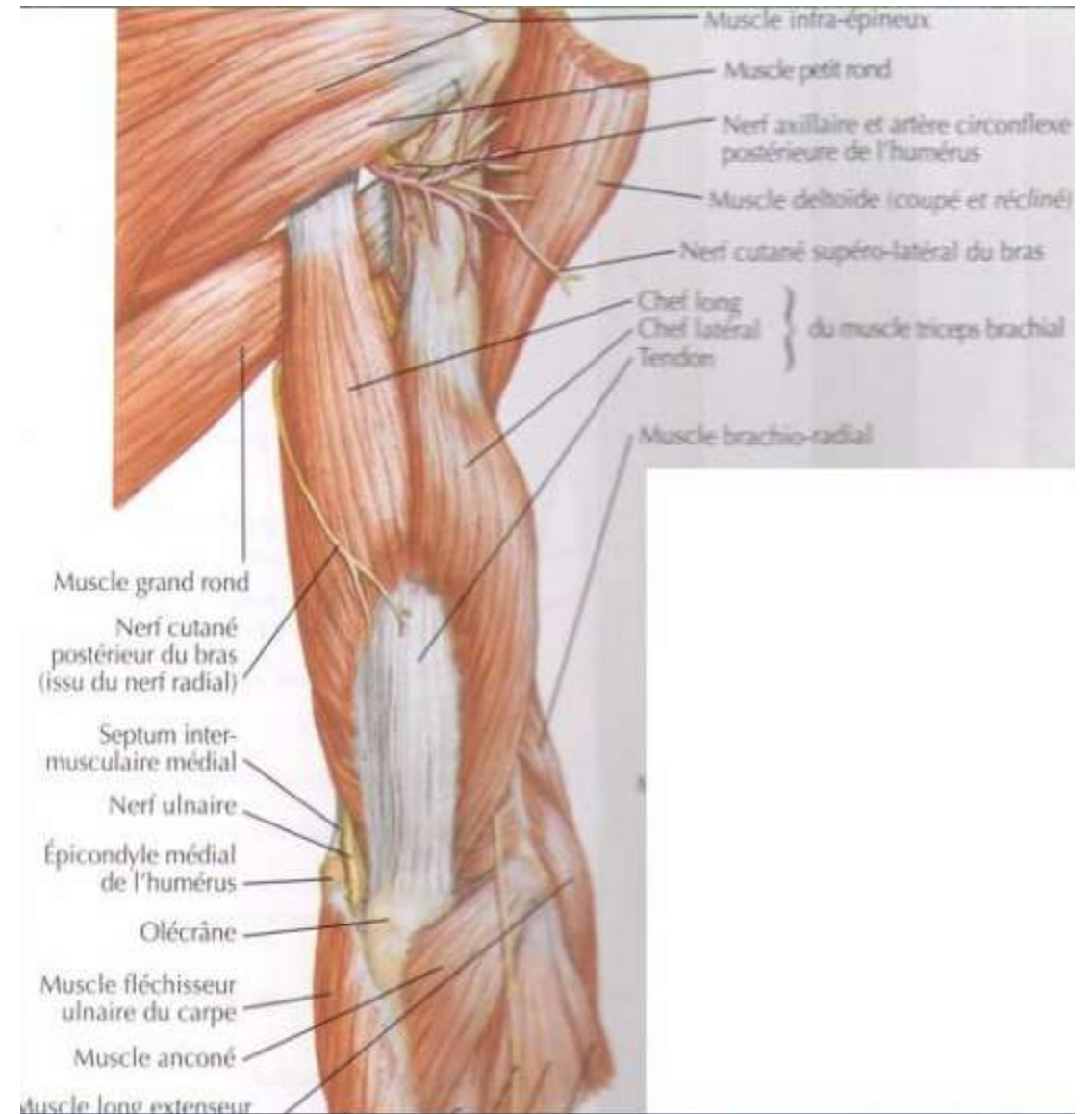
L'ESPACE AXILLAIRE LATÉRAL DIT HUMÉRO-TRICIPITAL

En haut : l'articulation scapulo-humérale

En bas : le grand rond et grand dorsal

En dedans : le chef long du triceps

En dehors : le col chirurgical de l'humérus



BRANCHES COLLATERALES

□ Parmi ses branches collatérales:

- Rameaux articulaires: pour l'articulation scapulo-humérale
- Rameaux moteurs : petit-rond
- Rameau sensitif : rameau cutané

BRANCHES TERMINALES

□ Il se termine à la face profonde du deltoïde
innervant ainsi ses deux parties supérieure et
inférieure

TERRITOIRE D'INNERVATION

- **MOTEUR**: abducteur et rotateur latéral du bras (deltoïde et petit rond)
- **SENSITIF**: face latérale de l'épaule

ANATOMIE CLINIQUE

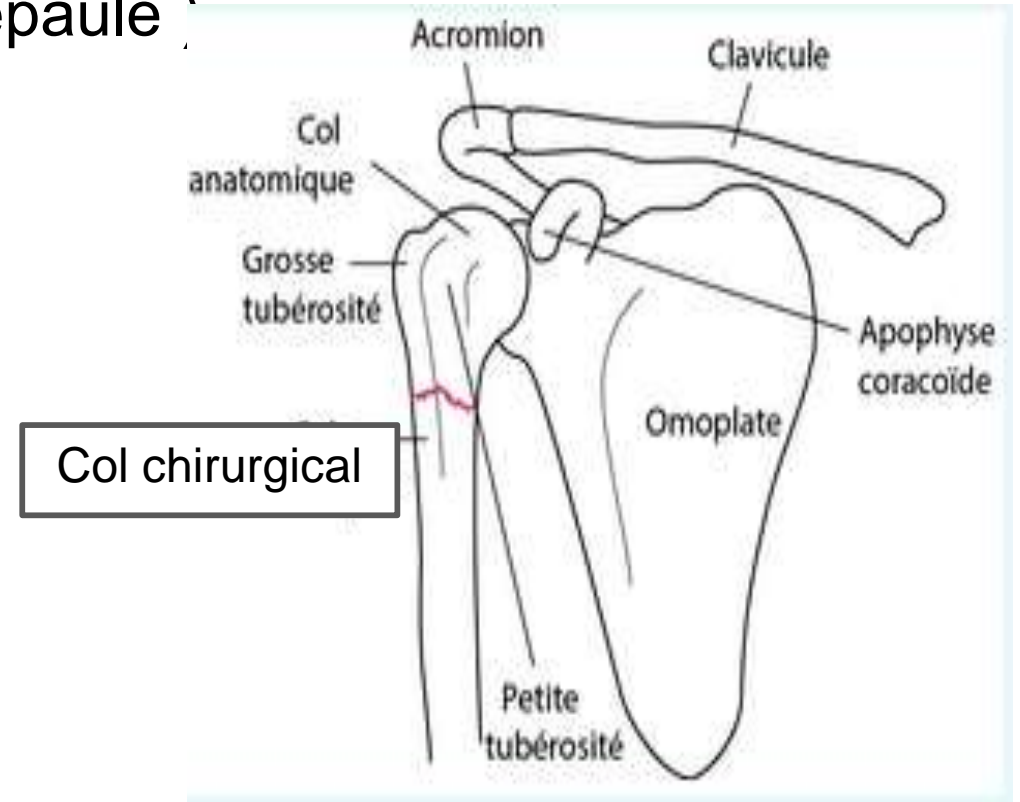
□ Le nerf axillaire peut-être atteint au niveau:

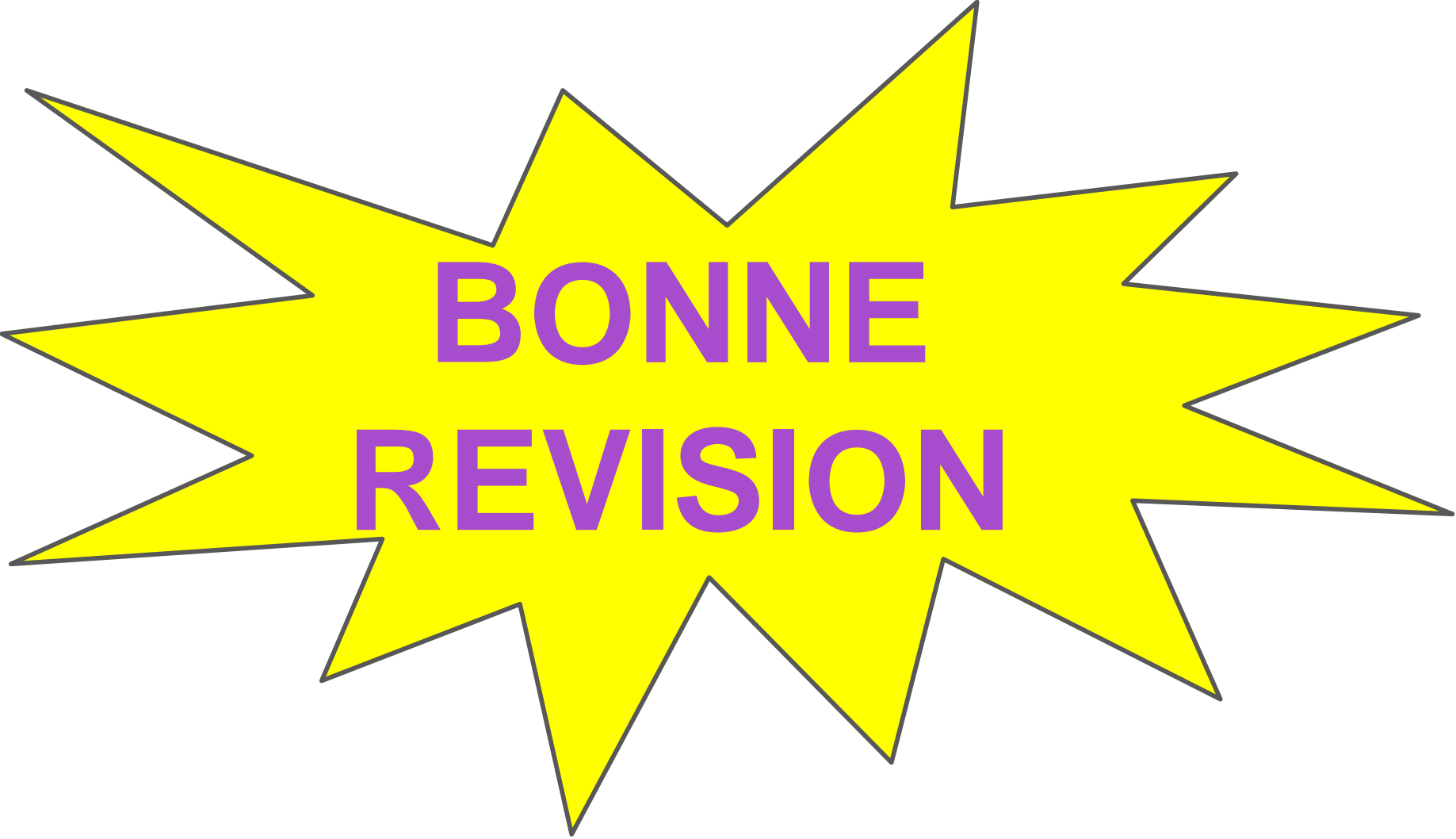
Articulation scapulo-humérale (luxation de l'épaule)
Col chirurgical de l'humérus (fracture)

□ Atteinte du nerf axillaire:

Paralysie du muscle deltoïde

Perte de la sensibilité du moignon de l'épaule





**BONNE
REVISION**